

2020(令和 2)年 4 月～6 月期見通し

需 要 動 向 予 測 調 査

アンケート調査期間:2020(令和 2)年 1 月 28 日～2 月 13 日

JK情報センター

2020(令和2)年3月6日

[速報]

2020(令和2)年 [4月～6月] お取引先における需要動向予測調査結果

1]調査の目的

この調査は、ジャパン建材(株)のお取引先における販売動向及び、
景況判断を把握し、今後の適切な販売指針に資することを目的として実施しました。

2]調査の時期と方法

この調査は2020(令和2)年1月下旬から2月中旬までを調査時点として、お取引先
3000社に面接調査を行い回収したものを一括集計したものです。

※通商株式会社、株式会社ミトモク、物林株式会社、株式会社銘林にも調査依頼をして
おります。

3]調査項目

- ①前年に比べ仕事量は増えているか、あるいはマイナスか、取引先工務店の需要はどうか。
- ②売上の見通し、『のびる』商品、最近の売れ筋商品についての調査等

付 表

1頁	工務店様での需要予測	(4月～6月)
2頁	販売店様での需要予測	(4月～6月)
3頁	県別に見た需要予測	(4月～6月)
8頁	木材取扱量	(4月～6月)
9頁	主要メーカー様販売予測	(4月～6月)
10頁	最近の売れ筋商品	(4月～6月)
12頁	各種調査について	
13頁	リフォームの現状について	
14頁	最新情報	

2020（令和2）年4月～6月 見通し

<工務店・販売店様による需要予測>

国土交通省より発表された令和元年（1月～12月）の新設住宅総着工戸数は、90万5,123戸（前年比96.0%）となり2年連続で前年を下回った。利用関係別の1月～12月累計では、貸家が16ヵ月連続前年割れもあり前年比86.3%と着工数を押し下げたが、持家は前年比101.9%、分譲住宅は前年比104.9%と前年を上回った。しかし、持家は7月から前年を下回り始めており、月を追うごとに落ち込み幅が大きくなっている。

そのような中で、令和2年4月～6月の需要動向予測がまとまった。工務店調査段階で-18.3ポイント、販売店調査段階で-15.4ポイントの回答と、前回調査を更に下回った。消費税8%の増税後と比較してみると、同時期調査（2014年10月～12月）では工務店調査段階で-39.5ポイント、販売店調査段階で-33.7ポイントと、駆け込み需要と反動減の高低差は前回増税後より緩やかに見て取れる。エリア別では前回までプラスポイントであった中国・九州エリアもマイナスに転じ、全エリアがマイナスポイントとなった。その中で東北エリアは前回よりもマイナスポイントが改善している。

フラット35の申請件数は、9月から12月まで4ヵ月連続で1万件を超える高水準で推移し、1月単月でも8,065件と前年比106%の伸び率となっているが、需要の減少予測との今後の動向に注視したい。

<主要メーカー様による販売予測>

主要メーカーの販売予測では、販売店・工務店の需要予測を上回る大幅な減少予測となった。全社平均でマイナス50.4ポイントと前回のマイナス16.4ポイントから減少予測幅が増えた。新型コロナウイルスの感染が拡大している状況で、商品の生産や納品の遅延も発生しており、主要メーカーの厳しい予測が伺える。

	増加予測	前年並予測	減少予測
合板	5.3%	33.4%	61.3%
木質建材	5.0%	21.2%	73.8%
窯業・断熱	6.7%	26.7%	66.6%
住設機器	12.5%	58.3%	29.2%

<リフォームの現状・各種調査>

前期（2020年1月～3月）と比較したリフォーム事業の増減は、全国では減少予測が増えたが、東北・関東エリアでは増加予測が増えた。次世代住宅ポイント制度は、1月迄の累計申請戸数が187,026戸、内訳は新築80,600戸、リフォーム106,426戸となった。リフォームは1月単月で44,473戸を占めており、3月末迄の申請となるが、ポイントを利用したリフォーム工事は増えると考えられる。

工務店様

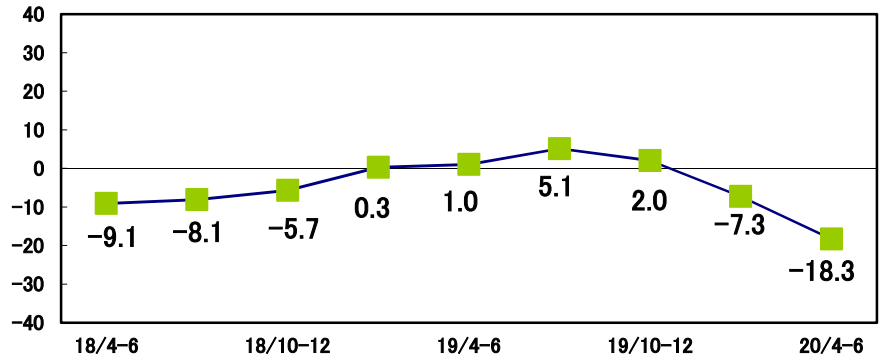
需要予測 (4月~6月)

JK情報センター

景気動向の推移

過去2年間の仕事量の見通しをポイントで表したグラフ。

ポイント

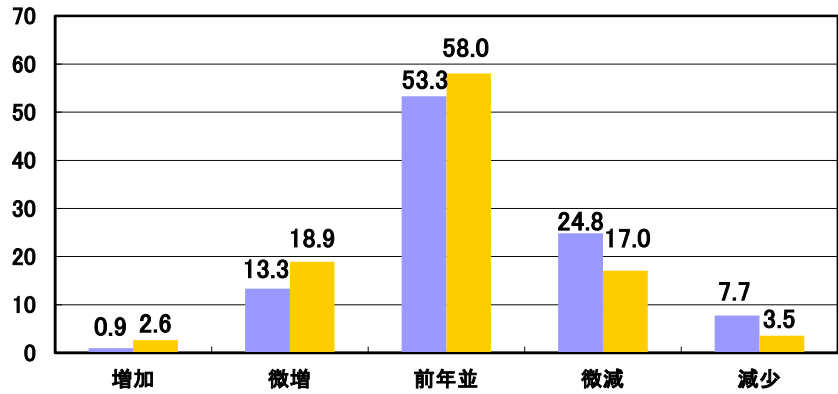


地域別需要予測

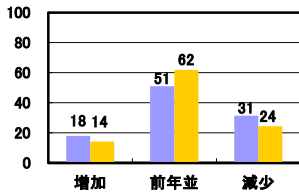
全国 回答数 2,865

「増加」「微増」「前年並」「微減」「減少」の中からお選び頂き、総回答数よりそれぞれの割合を算出致しました。単位は、「%」となります。

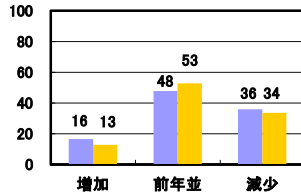
■ 2020年 4月-6月
■ 2019年 4月-6月



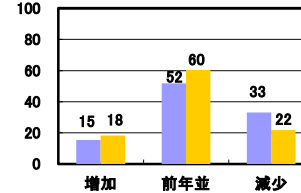
北海道



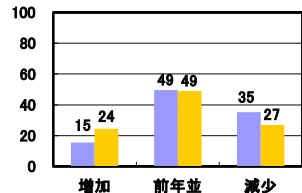
東北



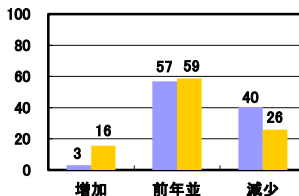
関東



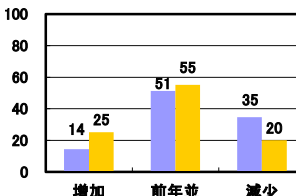
甲信越



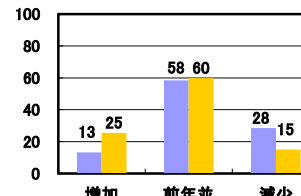
北陸



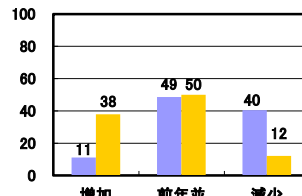
中部



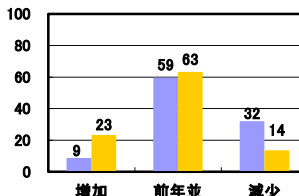
近畿



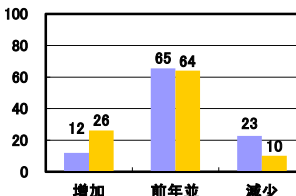
中国



四国



九州



<有効回答数>

北海道	163	中国	171
東北	377	四国	116
関東	955	九州	326
甲信越	196		
北陸	67		
中部	223		
近畿	271		

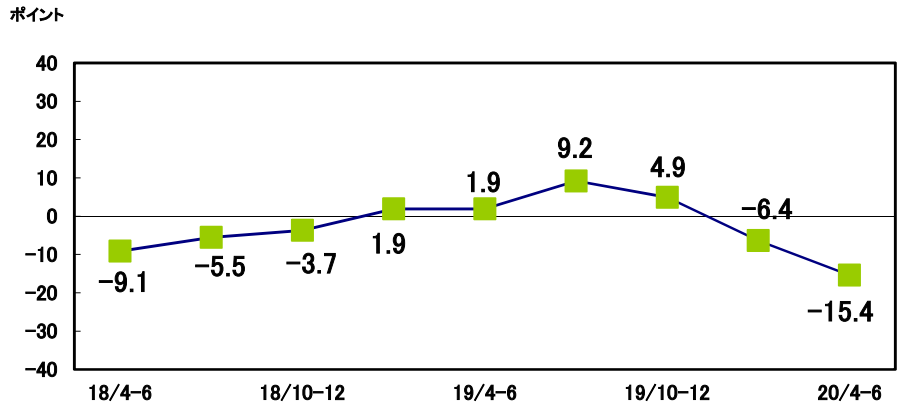
販売店様

需要予測 (4月~6月)

JK情報センター

景気動向の推移

過去2年間の仕事量の見通しをポイントで表したグラフ。

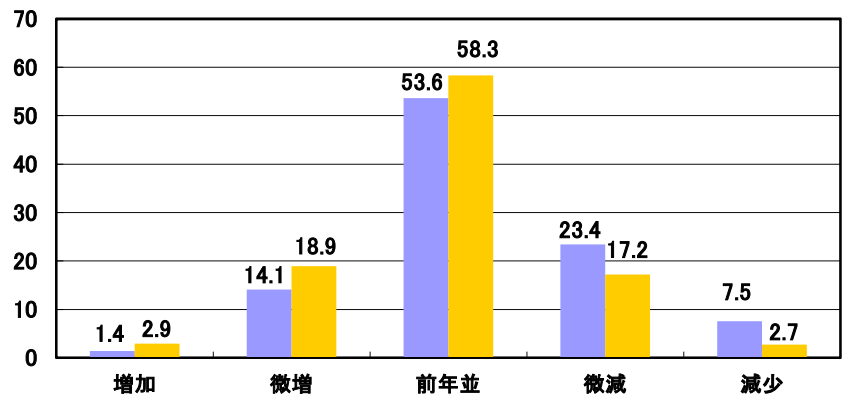


地域別需要予測

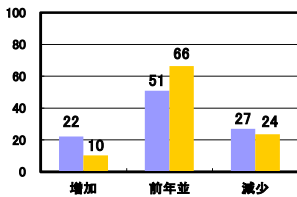
全国 回答数 2,887

「増加」「微増」「前年並」「微減」「減少」の中からお選び頂き、総回答数よりそれぞれの割合を算出致しました。単位は、「%」となります。

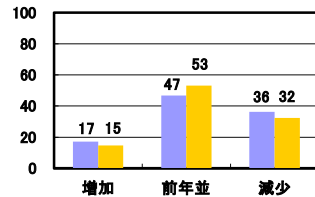
■ 2020年 4月-6月
■ 2019年 4月-6月



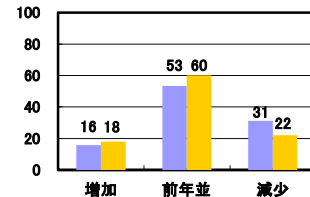
北海道



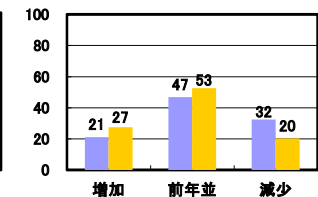
東北



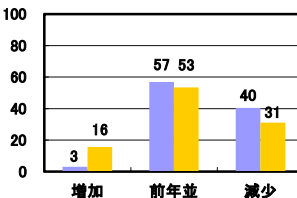
関東



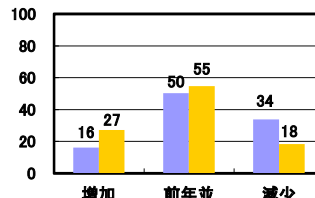
甲信越



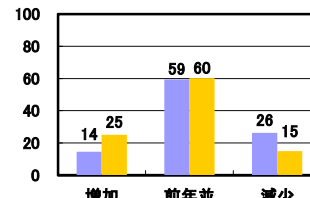
北陸



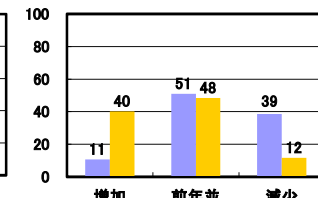
中部



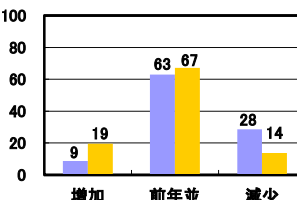
近畿



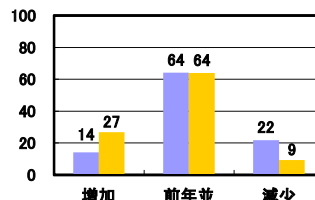
中国



四国



九州



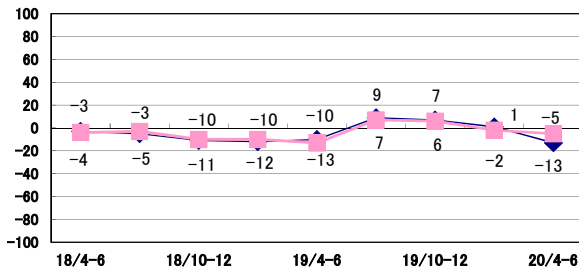
<有効回答数>

北海道	163	中国	171
東北	381	四国	116
関東	972	九州	326
甲信越	195		
北陸	67		
中部	225		
近畿	271		

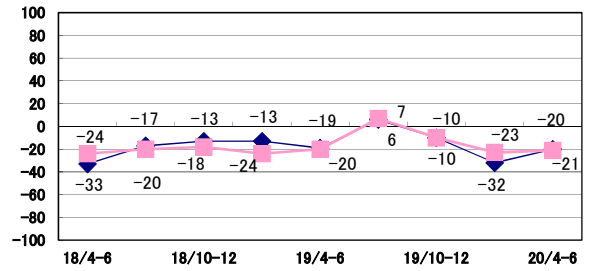
県別に見た需要予測（4月～6月）

◆ 工務店 ■ 販売店

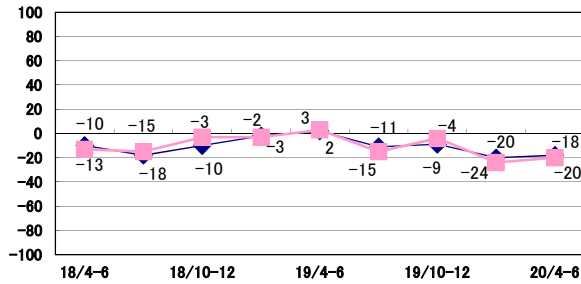
北海道



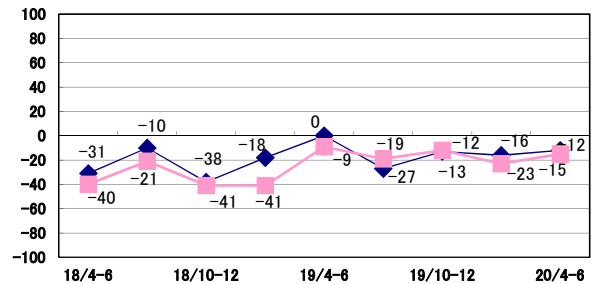
青森



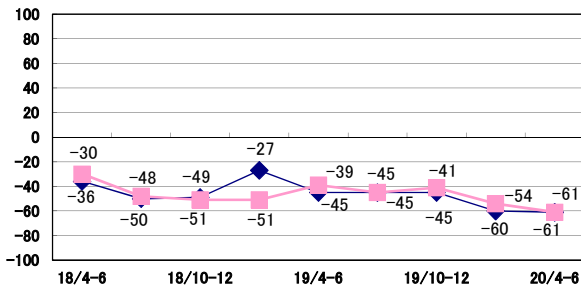
岩手



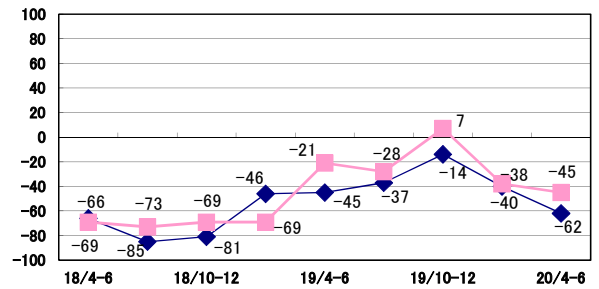
宮城



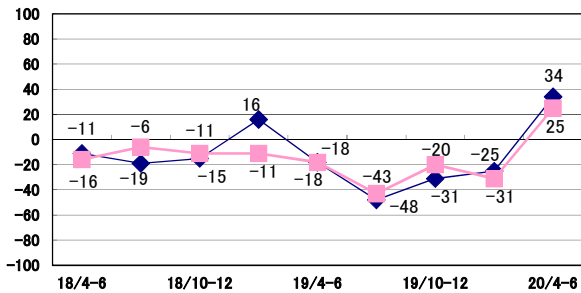
秋田



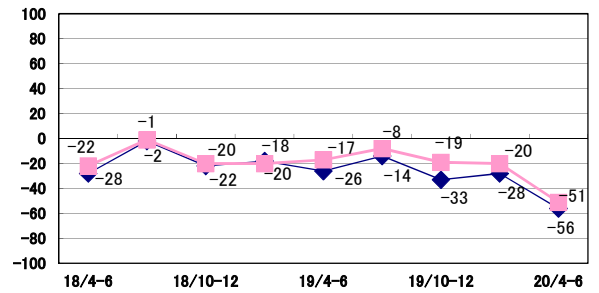
山形



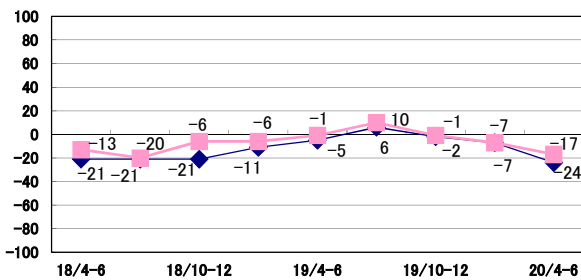
福島



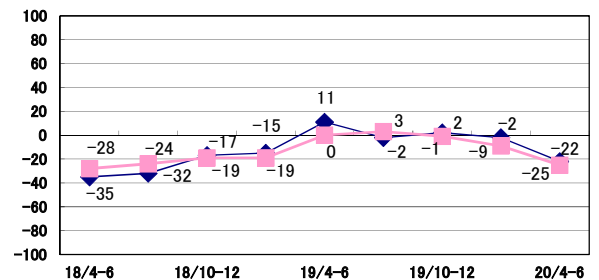
茨城



栃木



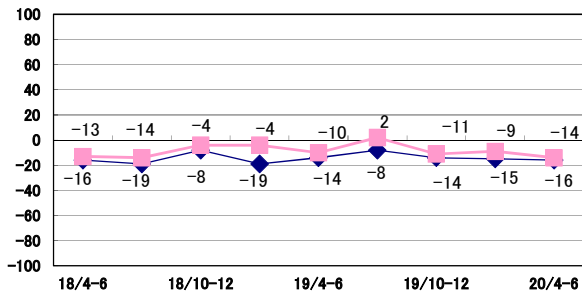
群馬



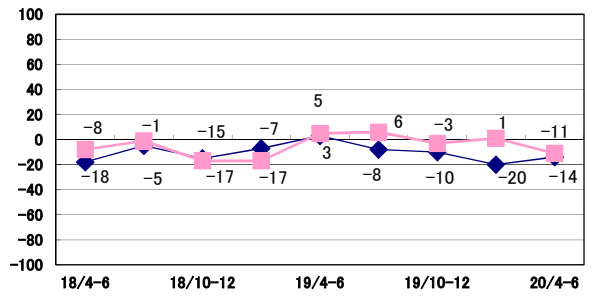
県別に見た需要予測（4月～6月）

◆ 工務店 ■ 販売店

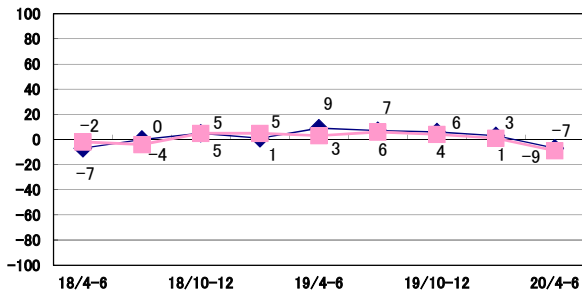
埼玉



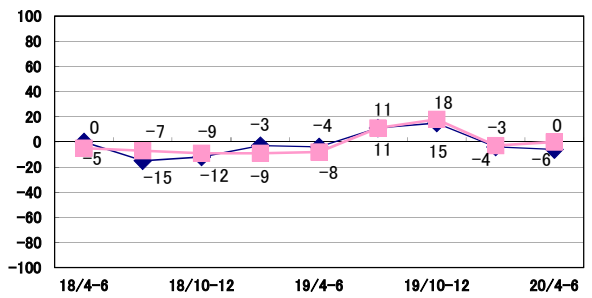
千葉



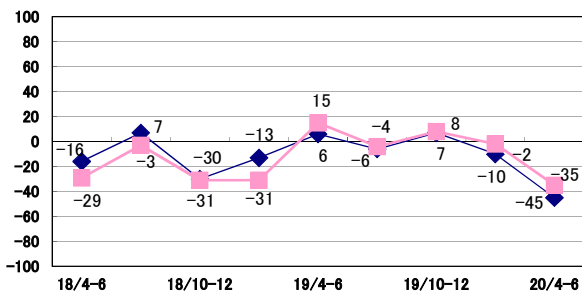
東京



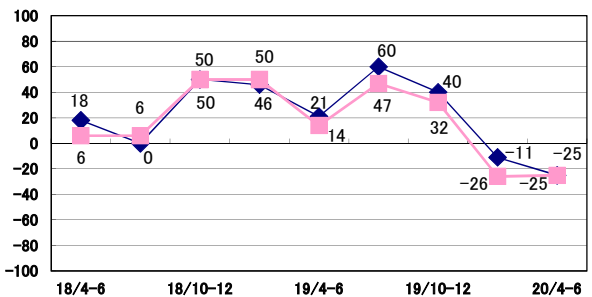
神奈川



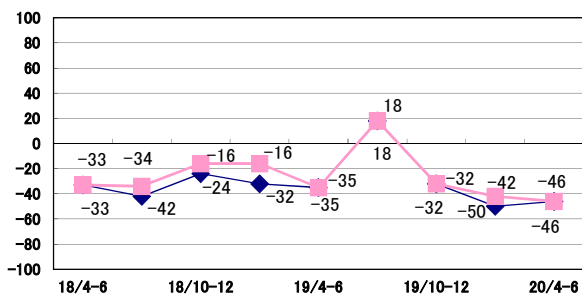
新潟



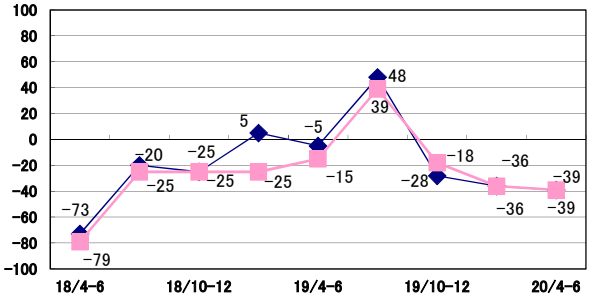
富山



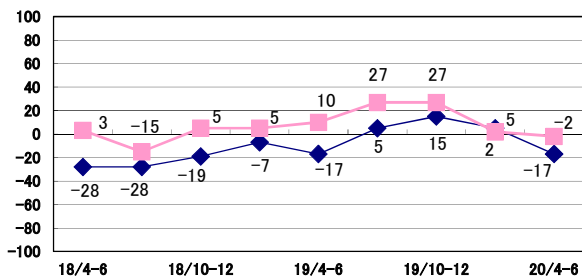
石川



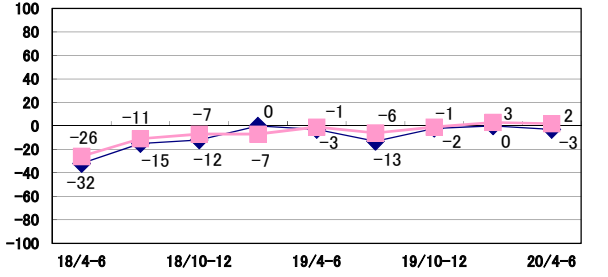
福井



山梨



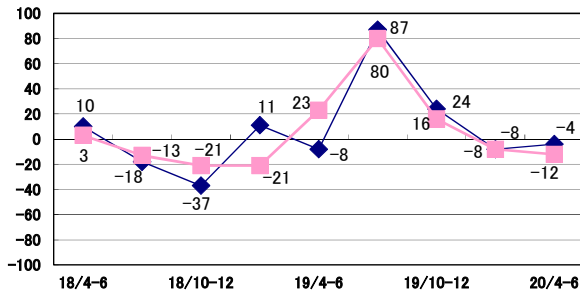
長野



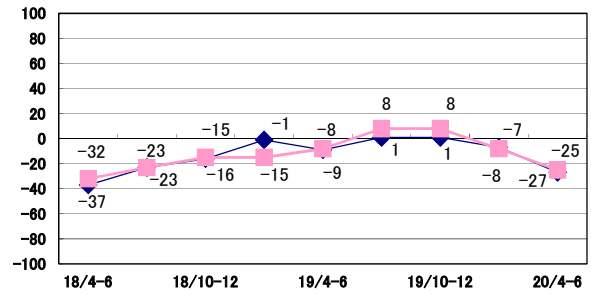
県別に見た需要予測（4月～6月）

◆ 工務店 ■ 販売店

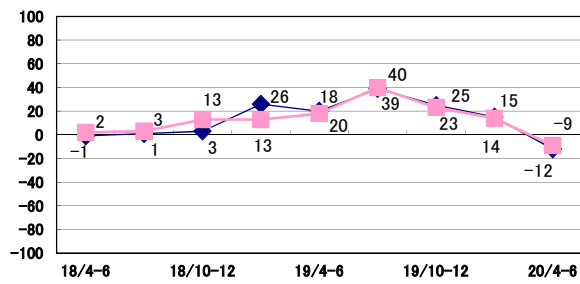
岐阜



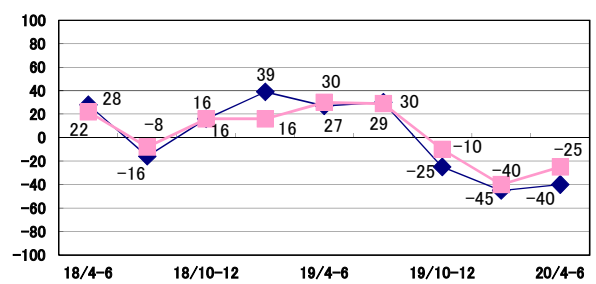
静岡



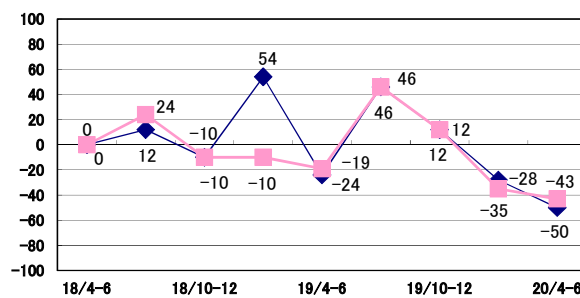
愛知



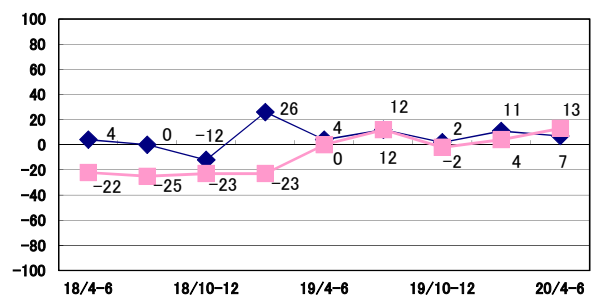
三重



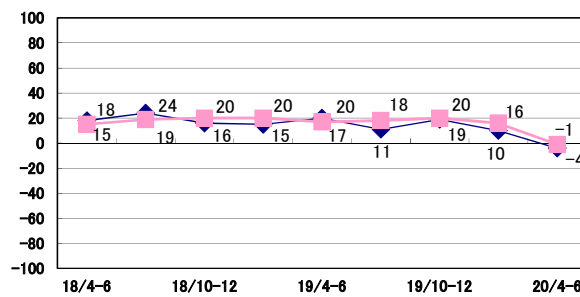
滋賀



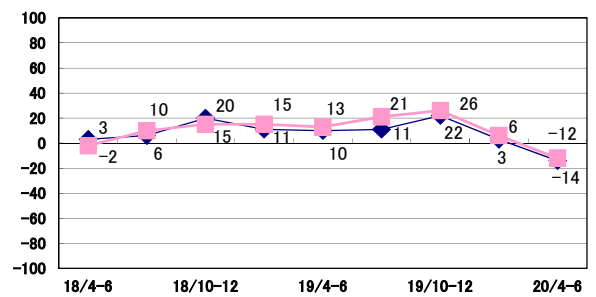
京都



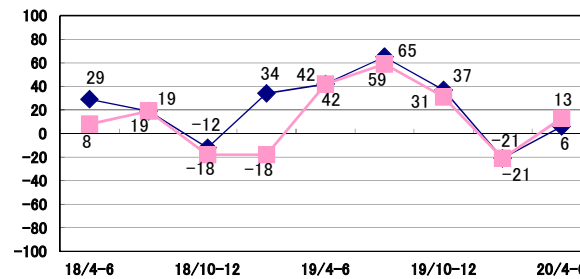
大阪



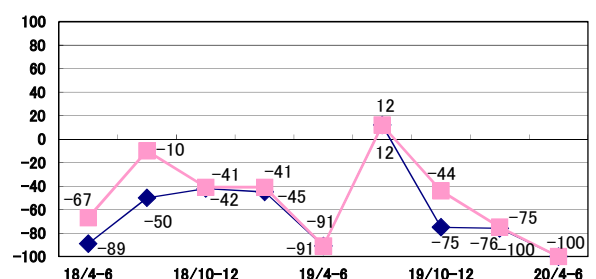
兵庫



奈良



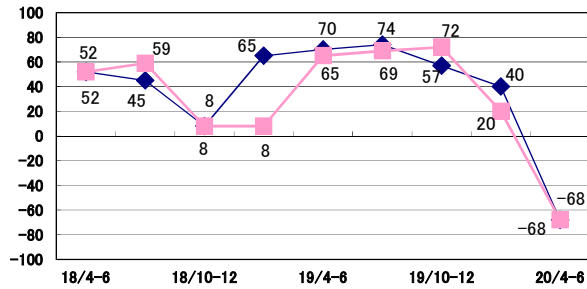
和歌山



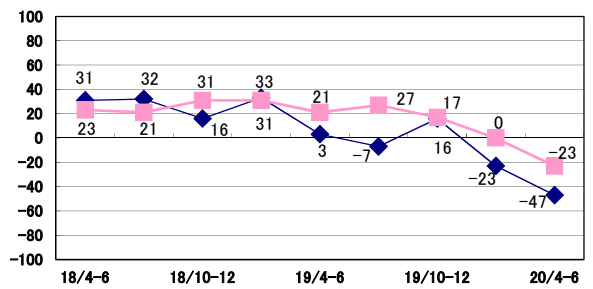
県別に見た需要予測（4月～6月）

◆ 工務店 ■ 販売店

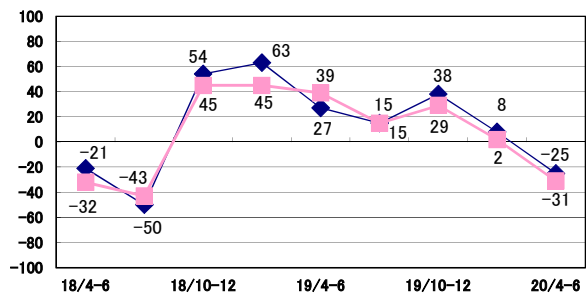
鳥取



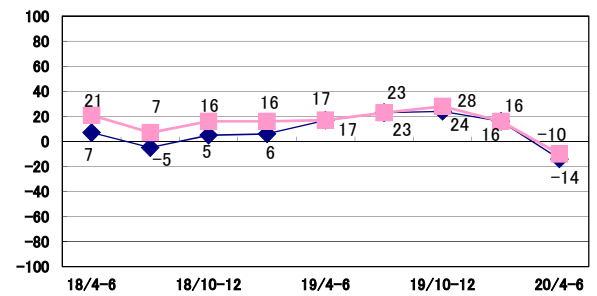
島根



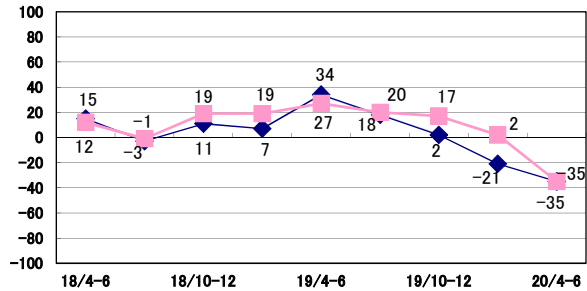
岡山



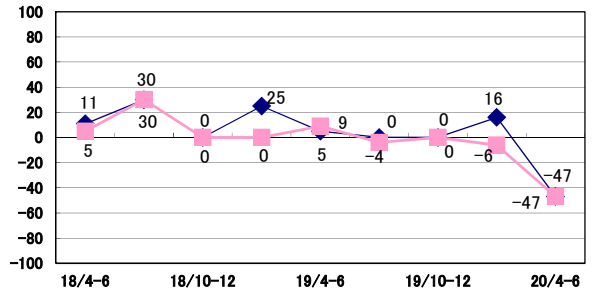
広島



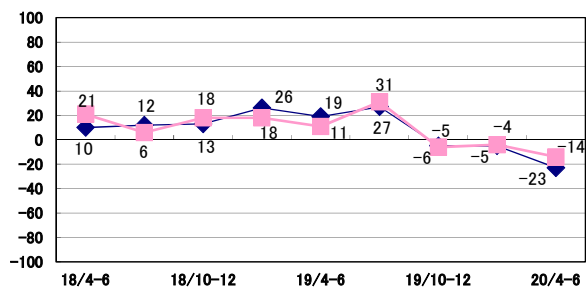
山口



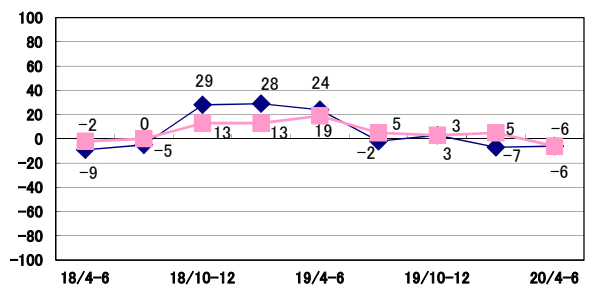
徳島



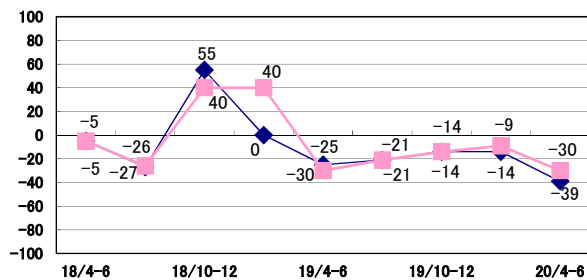
香川



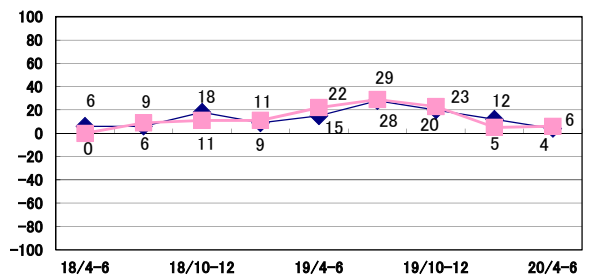
愛媛



高知



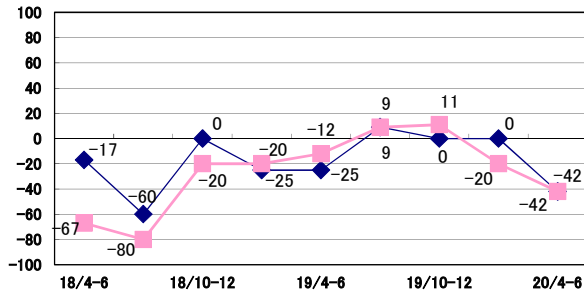
福岡



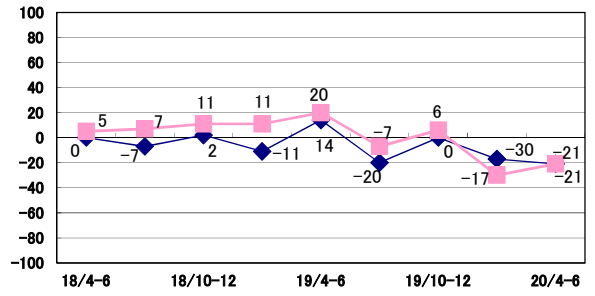
県別に見た需要予測（4月～6月）

◆ 工務店 ■ 販売店

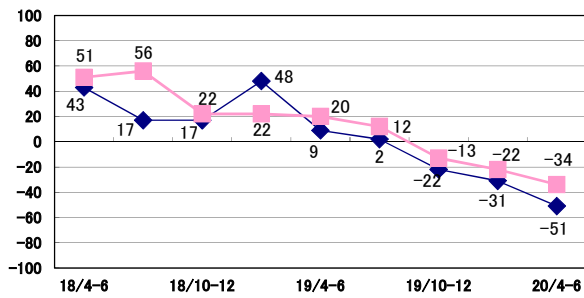
佐賀



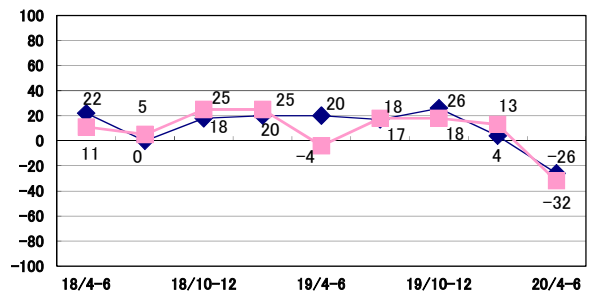
長崎



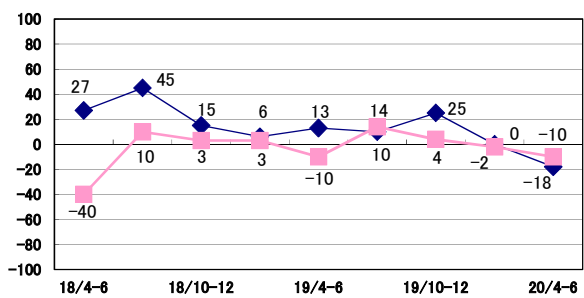
熊本



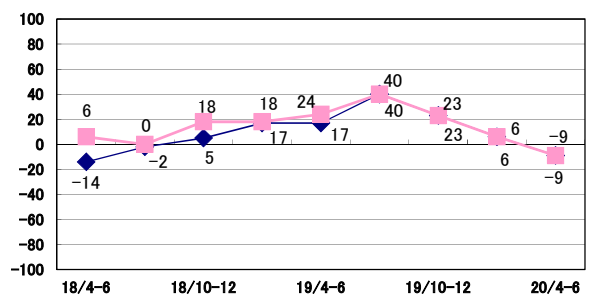
大分



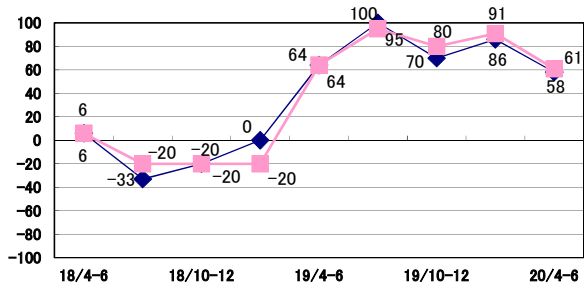
宮崎



鹿児島



沖縄



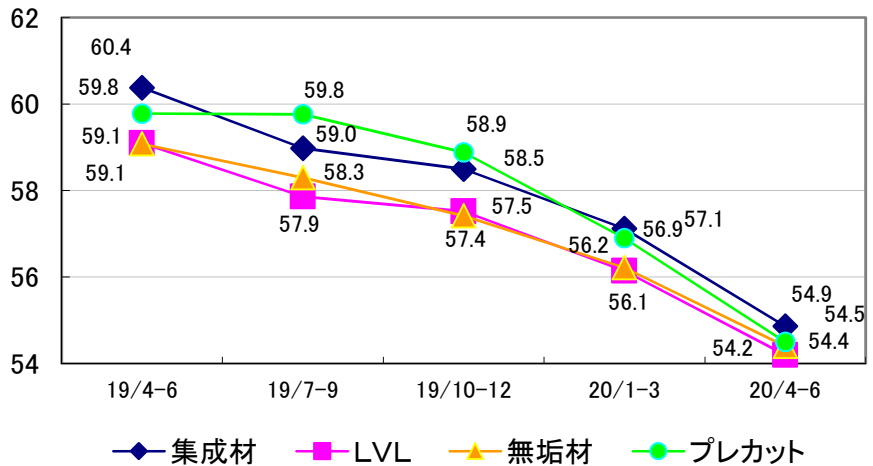
木材取扱量

取扱量の推移・需要予測

JK情報センター

取扱量の推移

この取り扱い量の推移は、「増加」「微増」「前期並み」「微減」「減少」の中からお選び頂いた各件数を元に割合を算出し、その数値にJK情報センターが数値を求める為に算出したポイントを乗じております。尚、指数は、全て「増加」と回答された場合は【100】となります。
平成18年第1四半期から調査を開始しました。

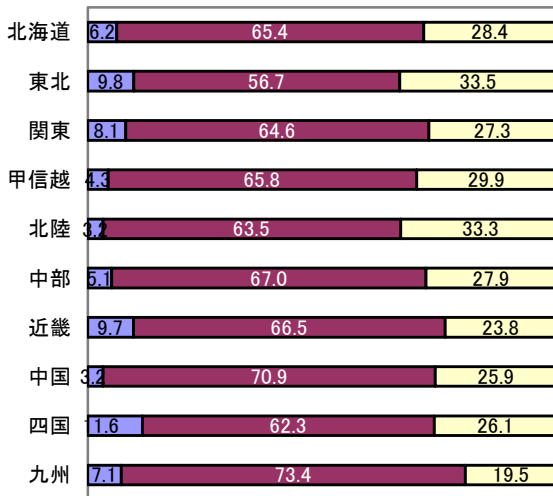


地域別需要予測

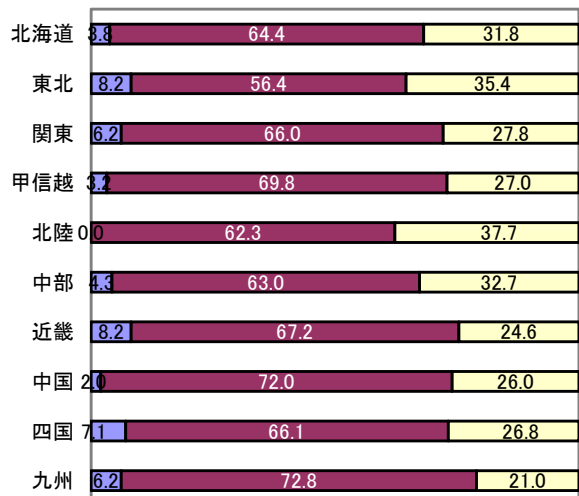
「増加」「微増」「前年並」「微減」「減少」の中からお選びいただき、総回答数よりそれぞれの割合を算出いたしました。単位は「%」となります。

■ 増加 ■ 前年並 ■ 減少

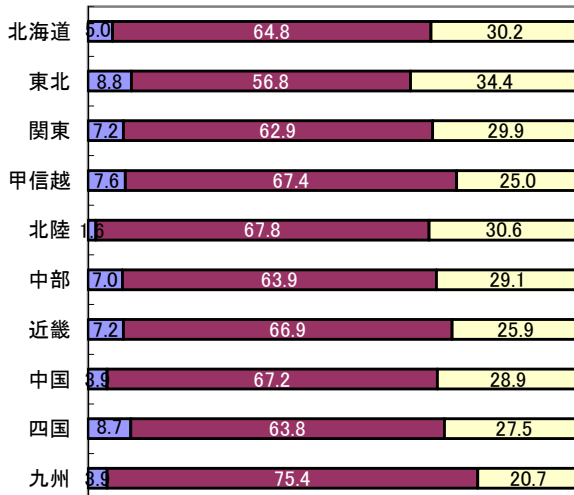
集成材 回答数 2,706



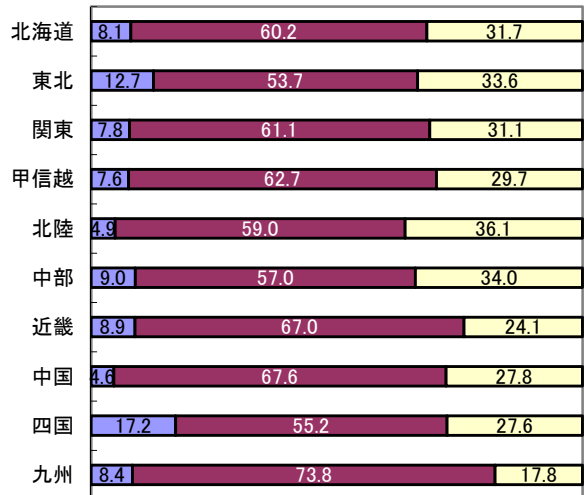
LVL 回答数 2,646



無垢材 回答数 2,662



プレカット 回答数 2,656



主要メーカー様による販売予測

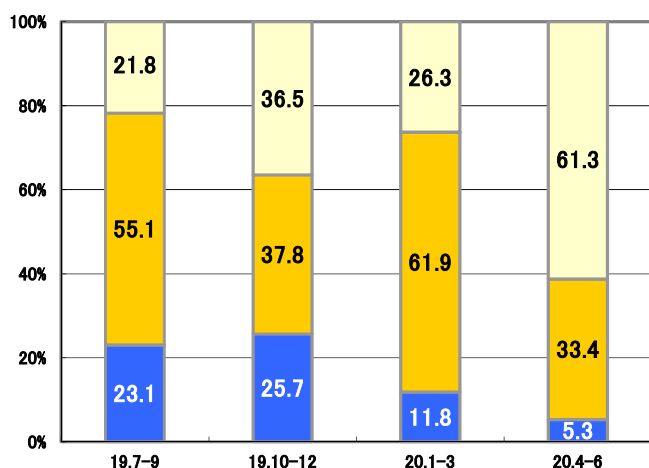
合板13社・木質10社・窯業/断熱15社・住設9社

JK情報センター

	増 加			前年並	減 少		
	15%以上	14~10%	10%未満		-10%未満	-10~-14%	-15%以上
合 板	0.0	0.0	5.3	33.4	50.7	9.3	1.3
木質建材	0.0	0.0	5.0	21.2	62.5	8.8	2.5
窯業/断熱	0.0	0.0	6.7	26.7	60.8	5.8	0.0
住設機器	0.0	1.4	11.1	58.3	27.8	0.0	1.4
平 均	0.0	0.4	7.0	34.8	50.5	6.0	1.3

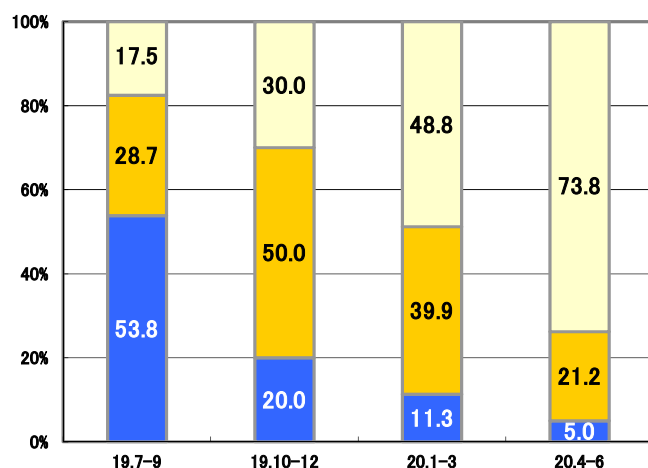
■ 増加 ■ 前年並 ■ 減少

合板



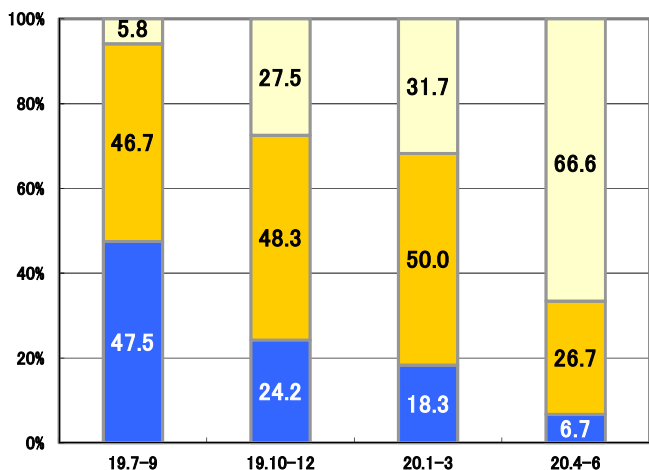
(年度)

木質建材



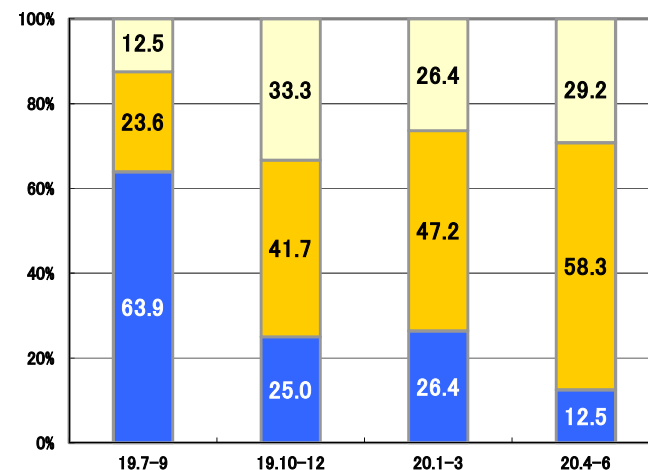
(年度)

窯業/断熱



(年度)

住設機器



(年度)

最近の売れ筋商品

※1～5は順位となっております。

キッチン		ユニットバス		フロアー	
メーカー名	商品名	メーカー名	商品名	メーカー名	商品名
全国		全国		全国	
1	クリナップ(株) ラクエラ	1	TOTO(株) サザナ	1	(株)ノダ ネクシオ
2	TOTO(株) ミツテ	2	(株)LIXIL アライズ	2	大建工業(株) ハビア
3	(株)LIXIL シエラ	3	クリナップ(株) ユアシス	3	パナソニック(株) ベリティスシリーズ
4	パナソニック(株) ラクシーナ	4	タカラスタンダード(株) レラージュ	4	東洋テックス(株) ダイヤモンドフロアー
5	(株)LIXIL アレスタ	5	タカラスタンダード(株) ミーナ	5	(株)ノダ クラレス
北海道		北海道		北海道	
1	(株)LIXIL シエラ	1	(株)LIXIL アライズ	1	大建工業(株) ハビア
2	TOTO(株) ミツテ	2	TOTO(株) サザナ	2	(株)ノダ ネクシオ
3	クリナップ(株) ラクエラ	3	パナソニック(株) オフローラ	3	(株)LIXIL ラシッサ
4	(株)LIXIL アレスタ	4	クリナップ(株) ユアシス	4	パナソニック(株) ベリティスシリーズ
5	パナソニック(株) ラクシーナ	5	TOTO(株) シンラ	5	(株)ノダ クラレス
東北		東北		東北	
1	クリナップ(株) ラクエラ	1	クリナップ(株) ユアシス	1	(株)ノダ ネクシオ
2	タカラスタンダード(株) エーデル	2	(株)LIXIL アライズ	2	大建工業(株) ハビア
3	TOTO(株) ミツテ	3	TOTO(株) サザナ	3	東洋テックス(株) ダイヤモンドフロアー
4	(株)LIXIL シエラ	4	タカラスタンダード(株) ミーナ	4	(株)ノダ クラレス
5	タカラスタンダード(株) リテラ	5	タカラスタンダード(株) レラージュ	5	大建工業(株) フォレス
関東		関東		関東	
1	クリナップ(株) ラクエラ	1	TOTO(株) サザナ	1	(株)ノダ ネクシオ
2	TOTO(株) ミツテ	2	(株)LIXIL アライズ	2	パナソニック(株) ベリティスシリーズ
3	(株)LIXIL シエラ	3	クリナップ(株) ユアシス	3	大建工業(株) ハビア
4	(株)LIXIL アレスタ	4	タカラスタンダード(株) レラージュ	4	大建工業(株) フォレス
5	クリナップ(株) ステディア	5	TOTO(株) マンションリモデル	5	(株)ノダ クラレス
甲信越		甲信越		甲信越	
1	クリナップ(株) ラクエラ	1	TOTO(株) サザナ	1	(株)ノダ ネクシオ
2	TOTO(株) ミツテ	2	(株)LIXIL アライズ	2	東洋テックス(株) ダイヤモンドフロアー
3	クリナップ(株) ステディア	3	クリナップ(株) ユアシス	3	(株)ノダ クラレス
4	(株)LIXIL シエラ	4	タカラスタンダード(株) レラージュ	4	大建工業(株) ハビア
5	(株)LIXIL アレスタ	5	パナソニック(株) オフローラ	5	大建工業(株) フォレス
北陸		北陸		北陸	
1	クリナップ(株) ラクエラ	1	TOTO(株) サザナ	1	大建工業(株) ハビア
2	パナソニック(株) ラクシーナ	2	クリナップ(株) ユアシス	2	(株)ノダ ネクシオ
3	TOTO(株) ミツテ	3	(株)LIXIL アライズ	3	パナソニック(株) ベリティスシリーズ
4	その他 その他	4	パナソニック(株) オフローラ	4	大建工業(株) フォレス
5	パナソニック(株) リフォームス	5	パナソニック(株) FZ	5	(株)イクタ 銘木フロアー
中部		中部		中部	
1	クリナップ(株) ラクエラ	1	TOTO(株) サザナ	1	(株)ノダ ネクシオ
2	クリナップ(株) ステディア	2	(株)LIXIL アライズ	2	(株)イクタ パワフルフロアー
3	(株)LIXIL アレスタ	3	クリナップ(株) ユアシス	3	(株)ノダ クラレス
4	(株)LIXIL シエラ	4	タカラスタンダード(株) ミーナ	4	パナソニック(株) ベリティスシリーズ
5	TOTO(株) ミツテ	5	タカラスタンダード(株) レラージュ	5	大建工業(株) ハビア
近畿		近畿		近畿	
1	(株)LIXIL シエラ	1	TOTO(株) サザナ	1	パナソニック(株) ベリティスシリーズ
2	クリナップ(株) ラクエラ	2	(株)LIXIL アライズ	2	大建工業(株) ハビア
3	TOTO(株) ミツテ	3	パナソニック(株) オフローラ	3	(株)ノダ ネクシオ
4	パナソニック(株) ラクシーナ	4	パナソニック(株) FZ	4	永大産業(株) スキスム
5	タカラスタンダード(株) エマーージュ	5	パナソニック(株) リフォームス	5	(株)LIXIL ラシッサ
中国		中国		中国	
1	TOTO(株) ミツテ	1	TOTO(株) サザナ	1	東洋テックス(株) ダイヤモンドフロアー
2	クリナップ(株) ラクエラ	2	タカラスタンダード(株) レラージュ	2	大建工業(株) ハビア
3	タカラスタンダード(株) エマーージュ	3	クリナップ(株) ユアシス	3	大建工業(株) フォレス
4	タカラスタンダード(株) リテラ	4	(株)LIXIL アライズ	4	(株)ノダ ネクシオ
5	(株)LIXIL アレスタ	5	タカラスタンダード(株) ミーナ	5	永大産業(株) スキスム
四国		四国		四国	
1	TOTO(株) ミツテ	1	(株)LIXIL アライズ	1	東洋テックス(株) ダイヤモンドフロアー
2	クリナップ(株) ラクエラ	2	TOTO(株) サザナ	2	大建工業(株) ハビア
3	(株)LIXIL アレスタ	3	クリナップ(株) ユアシス	3	大建工業(株) フォレス
4	(株)LIXIL シエラ	4	タカラスタンダード(株) ミーナ	4	パナソニック(株) ベリティスシリーズ
5	タカラスタンダード(株) リテラ	5	パナソニック(株) オフローラ	5	(株)ウッドワン スタンダードフローリング
九州		九州		九州	
1	クリナップ(株) ラクエラ	1	TOTO(株) サザナ	1	(株)ノダ ネクシオ
2	TOTO(株) ミツテ	2	(株)LIXIL アライズ	2	大建工業(株) ハビア
3	(株)LIXIL シエラ	3	クリナップ(株) ユアシス	3	(株)ノダ クラレス
4	パナソニック(株) ラクシーナ	4	タカラスタンダード(株) ミーナ	4	東洋テックス(株) ダイヤモンドフロアー
5	タカラスタンダード(株) エーデル	5	パナソニック(株) オフローラ	5	パナソニック(株) ベリティスシリーズ

最近の売れ筋商品

※1～5は順位となっております。

外装材	
メーカー名	商品名
全国	
1 ニチハ(株)	モエンエクセラード16
2 ニチハ(株)	モエンサイディング14
3 ケイミュー(株)	親水コート16・15mm
4 ケイミュー(株)	親水コート14mm
5 ケイミュー(株)	親水パワーコート
北海道	
1 ケイミュー(株)	親水コート14mm
2 ニチハ(株)	モエンサイディング14
3 アイジー工業(株)	ペーシックシリーズ
4 ケイミュー(株)	親水コート16・15mm
5 ケイミュー(株)	はる一番
東北	
1 ニチハ(株)	モエンエクセラード16
2 ニチハ(株)	モエンサイディング14
3 ケイミュー(株)	親水コート16・15mm
4 ケイミュー(株)	親水コート14mm
5 アイジー工業(株)	ペーシックシリーズ
関東	
1 ニチハ(株)	モエンエクセラード16
2 ニチハ(株)	モエンサイディング14
3 ケイミュー(株)	親水コート16・15mm
4 ケイミュー(株)	親水コート14mm
5 その他	その他
甲信越	
1 ニチハ(株)	モエンエクセラード16
2 ニチハ(株)	モエンサイディング14
3 ニチハ(株)	センターサイディング
4 ケイミュー(株)	親水コート16・15mm
5 ケイミュー(株)	光セラ
北陸	
1 ケイミュー(株)	親水コート14mm
2 ニチハ(株)	モエンサイディング14
3 ケイミュー(株)	親水コート16・15mm
4 ケイミュー(株)	親水パワーコート
5 ニチハ(株)	モエンエクセラード16
中部	
1 ニチハ(株)	モエンサイディング14
2 ニチハ(株)	モエンエクセラード16
3 ケイミュー(株)	親水コート14mm
4 ケイミュー(株)	親水コート16・15mm
5 ニチハ(株)	センターサイディング
近畿	
1 ニチハ(株)	モエンサイディング14
2 ケイミュー(株)	親水コート14mm
3 ニチハ(株)	モエンエクセラード16
4 ケイミュー(株)	親水コート16・15mm
5 ケイミュー(株)	親水パワーコート
中国	
1 ニチハ(株)	モエンエクセラード16
2 ケイミュー(株)	親水コート16・15mm
3 ニチハ(株)	モエンサイディング14
4 ケイミュー(株)	親水パワーコート
5 ケイミュー(株)	親水コート14mm
四国	
1 ニチハ(株)	モエンエクセラード16
2 ケイミュー(株)	親水コート16・15mm
3 ニチハ(株)	モエンサイディング14
4 ケイミュー(株)	親水パワーコート
5 ケイミュー(株)	光セラ
九州	
1 ニチハ(株)	モエンエクセラード16
2 ケイミュー(株)	親水コート16・15mm
3 ニチハ(株)	モエンサイディング14
4 ケイミュー(株)	親水コート14mm
5 ケイミュー(株)	親水パワーコート

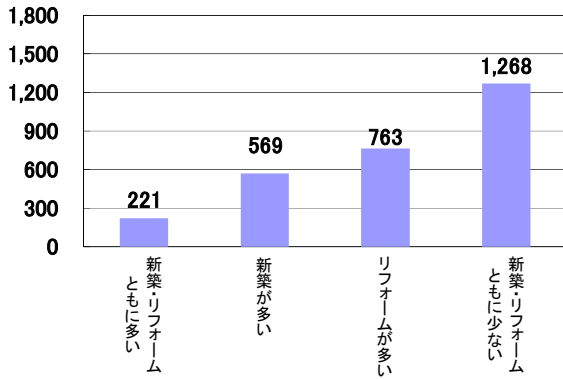
造作材	
メーカー名	商品名
全国	
1 大建工業(株)	ハピア
2 (株)ノダ	ビノイエ
3 パナソニック(株)	ペリテイス
4 (株)LIXIL	ラシッサ
5 (株)ウッドワン	ソフトアート・シンプルS
北海道	
1 大建工業(株)	ハピア
2 (株)ノダ	ビノイエ
3 (株)LIXIL	ラシッサ
4 パナソニック(株)	ペリテイス
5 永大産業(株)	スキスム
東北	
1 (株)ノダ	ビノイエ
2 大建工業(株)	ハピア
3 (株)LIXIL	ラシッサ
4 パナソニック(株)	ペリテイス
5 永大産業(株)	スキスム
関東	
1 (株)ノダ	ビノイエ
2 大建工業(株)	ハピア
3 パナソニック(株)	ペリテイス
4 (株)LIXIL	ラシッサ
5 永大産業(株)	スキスム
甲信越	
1 大建工業(株)	ハピア
2 (株)ノダ	ビノイエ
3 (株)LIXIL	ラシッサ
4 パナソニック(株)	ペリテイス
5 永大産業(株)	スキスム
北陸	
1 大建工業(株)	ハピア
2 パナソニック(株)	ペリテイス
3 (株)ノダ	ビノイエ
4 その他	その他
5 永大産業(株)	スキスム
中部	
1 (株)ノダ	ビノイエ
2 大建工業(株)	ハピア
3 パナソニック(株)	ペリテイス
4 (株)ウッドワン	ソフトアート・シンプルS
5 (株)LIXIL	ラシッサ
近畿	
1 パナソニック(株)	ペリテイス
2 大建工業(株)	ハピア
3 (株)ノダ	ビノイエ
4 永大産業(株)	スキスム
5 (株)LIXIL	ラシッサ
中国	
1 大建工業(株)	ハピア
2 (株)ウッドワン	ソフトアート・シンプルS
3 パナソニック(株)	ペリテイス
4 永大産業(株)	スキスム
5 (株)LIXIL	ラシッサ
四国	
1 大建工業(株)	ハピア
2 (株)ウッドワン	ソフトアート・シンプルS
3 パナソニック(株)	ペリテイス
4 永大産業(株)	スキスム
5 (株)LIXIL	ラシッサ
九州	
1 (株)ノダ	ビノイエ
2 大建工業(株)	ハピア
3 パナソニック(株)	ペリテイス
4 (株)LIXIL	ラシッサ
5 (株)ウッドワン	ソフトアート・シンプルS

Bulls	
	商品名
全国	
1	キッチンパネル
2	エコブルズケイカル
3	養生テープ
4	その他
5	透湿防水シート / 遮熱透湿防水シート
北海道	
1	キッチンパネル
2	エコブルズケイカル
3	気密防水テープ
4	養生テープ
5	その他
東北	
1	キッチンパネル
2	養生テープ
3	エコブルズケイカル
4	透湿防水シート / 遮熱透湿防水シート
5	気密防水テープ
関東	
1	エコブルズケイカル
2	キッチンパネル
3	養生テープ
4	その他
5	養生シート
甲信越	
1	キッチンパネル
2	エコブルズケイカル
3	養生テープ
4	その他
5	WPCフローリング セフィラII
北陸	
1	WPCフローリング セフィラII
2	キッチンパネル
3	エコブルズケイカル
4	養生テープ
5	その他
中部	
1	エコブルズケイカル
2	キッチンパネル
3	養生テープ
4	その他
5	床下収納庫
近畿	
1	エコブルズケイカル
2	養生テープ
3	キッチンパネル
4	その他
5	天井アルミ点検口枠
中国	
1	キッチンパネル
2	その他
3	エコブルズケイカル
4	養生テープ
5	シリコン系接着剤
四国	
1	キッチンパネル
2	その他
3	エコブルズケイカル
4	養生テープ
5	シリコン系接着剤
九州	
1	キッチンパネル
2	エコブルズケイカル
3	養生テープ
4	その他
5	養生シート

各種調査について

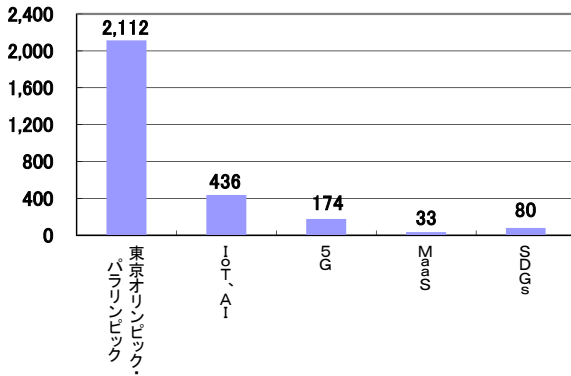
○各種アンケートについてお答えください

次世代住宅ポイント制度の申請（利用者）について



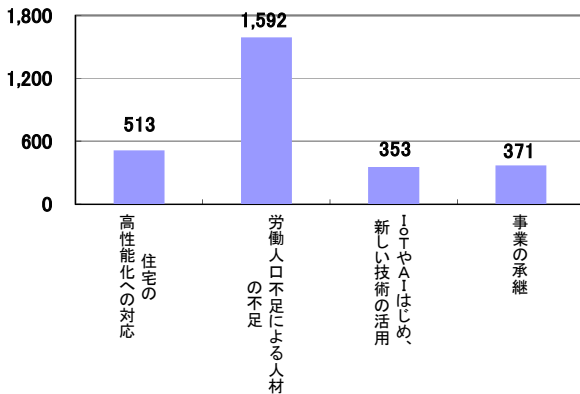
	新築・リフォーム ともに多い	新築が多い	リフォームが多 い	新築・リフォーム ともに少ない
北海道	3	45	39	74
東北	29	98	105	147
関東	97	200	249	401
甲信越	16	21	67	89
北陸	5	6	22	33
中部	20	45	68	83
近畿	18	47	94	109
中国	18	27	53	67
四国	3	9	14	76
九州	12	71	52	189
全国	221	569	763	1268

2020年の経済で最も関心の高いキーワードは？



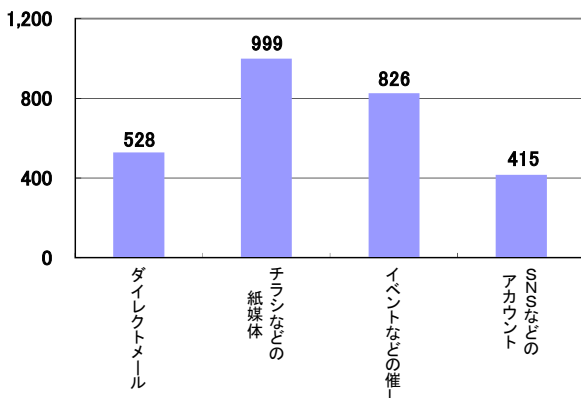
	東京オリンピック・ パラリンピック	IoT、AI	5G	MaaS	SDGs
北海道	109	31	7	1	14
東北	297	44	18	6	18
関東	710	149	52	18	13
甲信越	140	32	17	1	6
北陸	45	12	7	0	0
中部	171	20	17	2	12
近畿	191	59	9	0	4
中国	127	30	8	1	5
四国	94	8	4	0	0
九州	228	51	35	4	8
全国	2112	436	174	33	80

今後10年先を見据えた時に、心配されるものは？



	住宅の高性能化 への対応	労働人口不足に よる人材の不足	IoTやAIはじめ、 新しい技術の活用	事業の承継
北海道	29	100	16	18
東北	79	224	41	37
関東	186	497	112	138
甲信越	40	110	23	22
北陸	6	46	10	5
中部	49	118	33	25
近畿	48	147	19	48
中国	20	88	35	25
四国	19	71	7	12
九州	37	191	57	41
全国	513	1592	353	371

取引先が施主と情報共有やコミュニケーションをとる際に重視されている媒体は？



	ダイレクトメール	チラシなどの紙媒体	イベントなどの 催し	SNSなどの アカウント
北海道	34	70	47	12
東北	82	147	105	48
関東	173	328	264	143
甲信越	32	65	49	49
北陸	11	15	31	7
中部	45	59	69	50
近畿	50	121	57	26
中国	22	55	49	40
四国	22	23	34	18
九州	57	116	121	22
全国	528	999	826	415

リフォームの現状

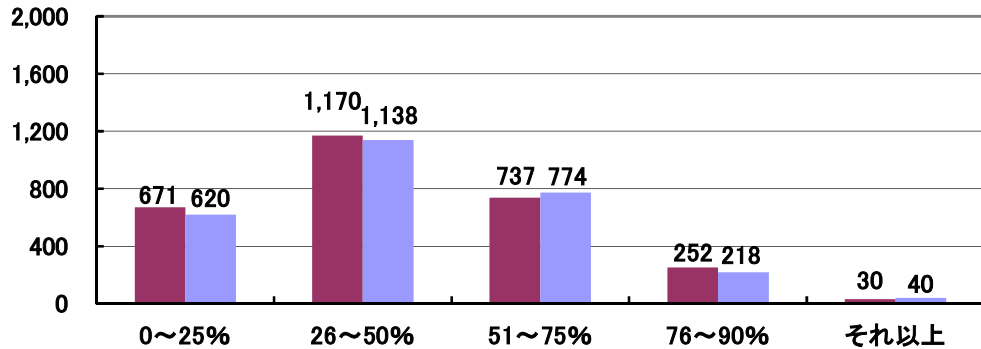
仕事量・売上・需要見込み

JK情報センター

実数回答

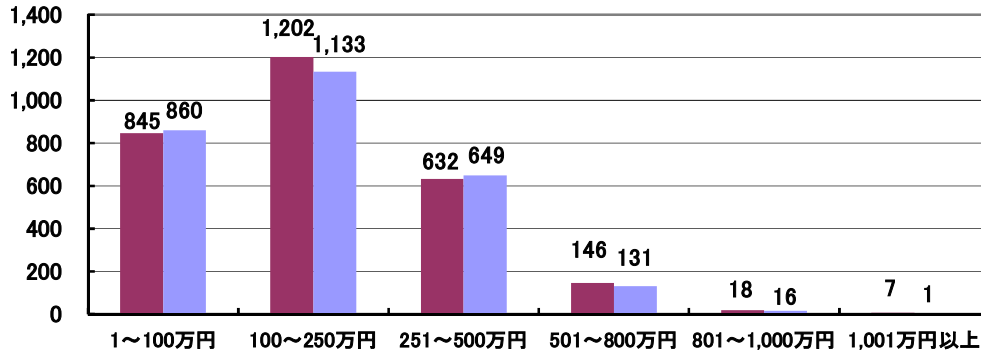
工務店様における月のリフォーム仕事量の割合

回答数 2,860



工務店様における1物件あたりの売上平均

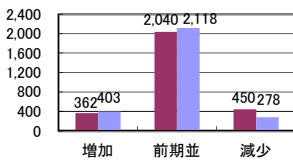
回答数 2,850



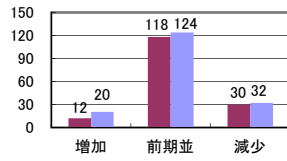
前期（2020年1月-3月）と比較して リフォーム事業はどうか？

2020年4月-6月
2020年1月-3月

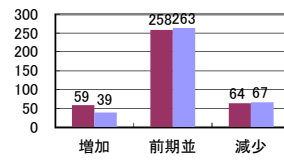
全国



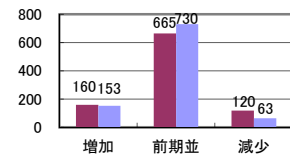
北海道



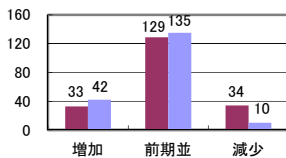
東北



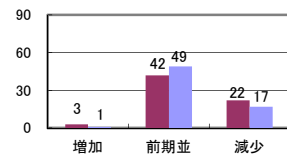
関東



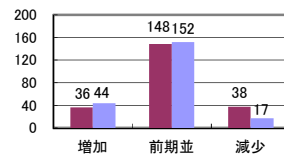
甲信越



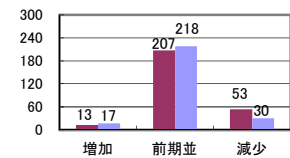
北陸



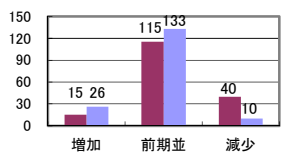
中部



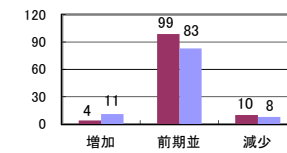
近畿



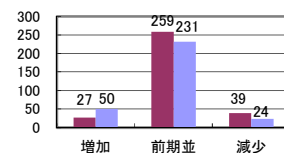
中国



四国



九州



<有効回答数>

北海道	160
東北	381
関東	945
甲信越	196
北陸	67
中部	222
近畿	273
中国	170
四国	113
九州	325
全国	2,852

【フラット35】申請件数

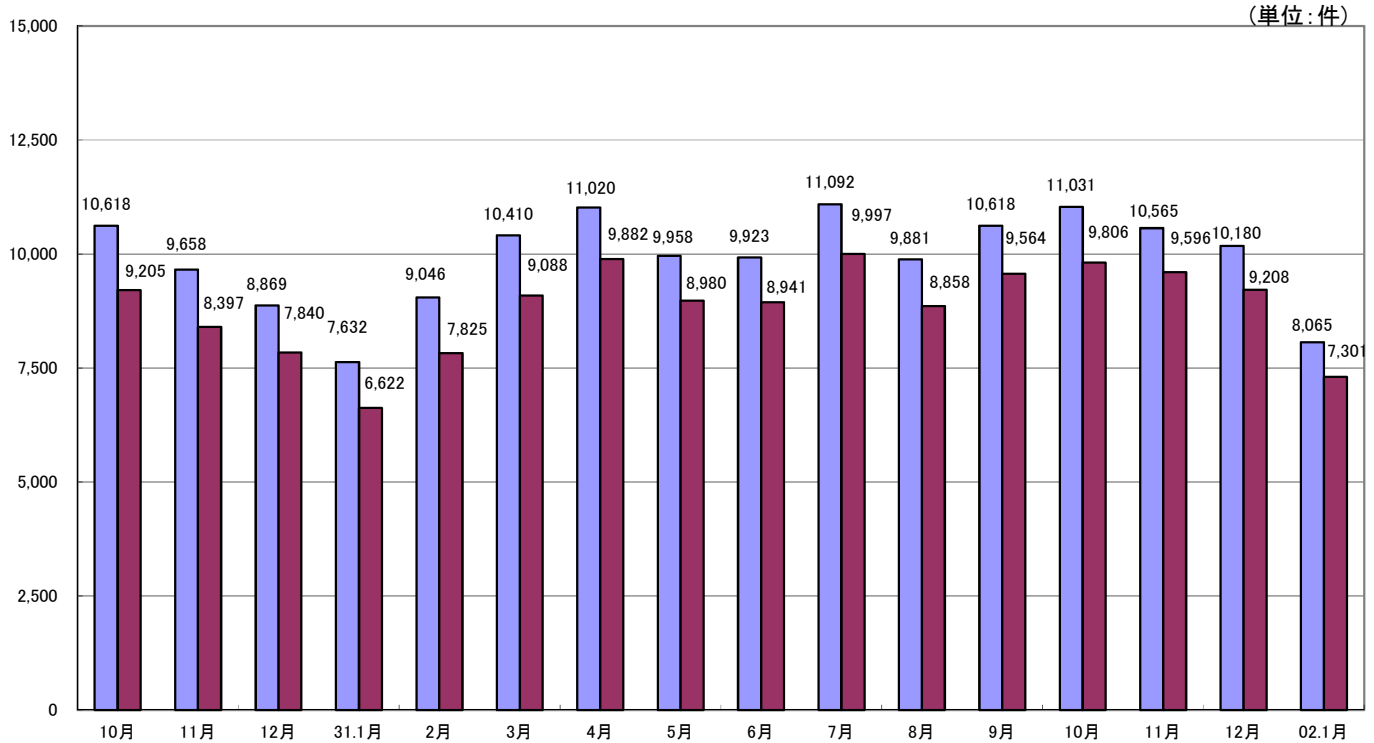
(2020年1月末)

※提供:(独)住宅金融支援機構

2020年1月は、全体で8,065件、【フラット35S】が7,301件の申請となりました。
【フラット35S】の割合は全体の約90.5%(1月単月)となりました。

【フラット35】申請件数

■買取申請+付保申請
■うち【フラット35】S分件数



※ フラット35の申請件数は、買取申請件数及び付保申請件数の合計です。
また、買取型及び保証型の双方に同時に申請している件数及び、再申請分を含みます。

最長35年
長期固定金利住宅ローン
ハウス・デポ
【フラット35】

お問合せ・お申込みは……



[三井物産・JKホールディングスグループ企業]
株式会社ハウス・デポ・パートナーズ
TEL:03-3517-1100(代表) FAX:03-3517-1137
貸金業登録番号 関東財務局長(1)第01508号
日本貸金業協会会員 第005893号

金利が変わらない

安心でお得なローン

住宅取得に役立つ情報のご提供で

地元の工務店さまを応援しています。