

2020(令和 2)年 1 月～3 月期見通し

# 需 要 動 向 予 測 調 査

アンケート調査期間:2019(令和元)年 10 月 24 日～11 月 8 日

JK情報センター



2019(令和元)年12月6日

[ 速報 ]

# 2020(令和2)年 [1月～3月] お取引先における需要動向予測調査結果

## 1]調査の目的

この調査は、ジャパン建材(株)のお取引先における販売動向及び、  
景況判断を把握し、今後の適切な販売指針に資することを目的として実施しました。

## 2]調査の時期と方法

この調査は2019(令和元)年10月中旬から11月上旬までを調査時点として、お取引先  
3000社に面接調査を行い回収したものを一括集計したものです。

※通商株式会社、株式会社ミトモク、物林株式会社、株式会社銘林にも調査依頼をして  
おります。

## 3]調査項目

- ①前年に比べ仕事量は増えているか、あるいはマイナスか、取引先工務店の需要はどうか。
- ②売上の見通し、『のびる』商品、最近の売れ筋商品についての調査等

### 付 表

1頁	工務店様での需要予測	(1月～3月)
2頁	販売店様での需要予測	(1月～3月)
3頁	県別に見た需要予測	(1月～3月)
8頁	木材取扱量	(1月～3月)
9頁	主要メーカー様販売予測	(1月～3月)
10頁	最近の売れ筋商品	(1月～3月)
12頁	各種調査について	
13頁	リフォームの現状について	
14頁	最新情報	

## 2020（令和2）年1月～3月 見通し

### <工務店・販売店様による需要予測>

令和元年9月の新設住宅着工戸数が国土交通省より発表され、1月～9月の累計で68万2,303戸（前年比97.9%）となった。利用関係別では、今年1月～9月の累計前年比をみると、持家105.3%、分譲107.7%と前年を上回るものの、9月単月では、平成30年10月より好調だった持家は前年比96.5%で2か月連続の減少となり、貸家では前年比83.2%と13か月連続の減少となった。但し、貸家を除くと単月で104.2%となり、分譲住宅は好調に推移していることが伺える。

令和2年1月～3月の需要予測結果をみても、工務店調査段階で-7.3ポイント、販売店調査段階で-6.4ポイントの回答と、平成30年10～12月期以来1年ぶりのマイナスポイントとなり、消費税増税の影響が少なからず伺える。エリア別では、工務店・販売店予測共にプラスポイントは中国・九州地区のみ。マイナスポイントが大きく上回る東北・北陸エリア以外は増減が拮抗した予測である。

フラット35の申請件数は、9月・10月と2か月連続で1万件を超える高水準で推移している。

【フラット35S】の割合も、平成30年4月より申請全体の90%前後を推移しており、金利優遇のメリット周知と共に、高性能住宅への選択が広がっている。

### <主要メーカー様による販売予測>

主力メーカーの販売予測（9ページ参照）では、木質建材が-37.5ポイントと減少予測の幅が広がった上に、合板/窯業・断熱は依然として大きな減少予測となった。一方で前回8.3%も減少予測が上回った住設機器は前年並みの回答になり、回復傾向がみられる。

	増加予測	前年並予測	減少予測
合板	11.8%	61.9%	26.3%
木質建材	11.3%	39.9%	48.8%
窯業・断熱	18.3%	50.0%	31.7%
住設機器	26.4%	47.2%	26.4%

### <リフォームの現状・各種調査>

仕事量の割合をみると、51%～90%が前回調査より上回っていることから、リフォームの割合が多い工務店が増加している。また、1物件あたりの売上平均が1～100万の回答数及び、501万～800万円が前回より増加しており、二極化の様相を呈している。各種調査（12ページ参照）「インターネット販売についての取り組み」は、8割近くが“興味がない”“導入なし”となった。また、「キャッシュレス消費者事業」では、“興味がない”“知らなかった”が全体の77%を占めた。本事業では対象期限はあるものの、導入した側にも投資メリットがある中で、全くの無関心のままで良いのだろうか。これからの日本経済の急激な変化に対応していく為には、新しい技術や取り組みに前向きである必要性を強く感じる。また、「現場配送費の現状」では、“一切頂いていない”が全体の56.2%を占める事から、流通の苦悩が垣間見える。現場の配送問題も、今後流通業界が取り組むべき大きな課題と言えるだろう。

# 工務店様

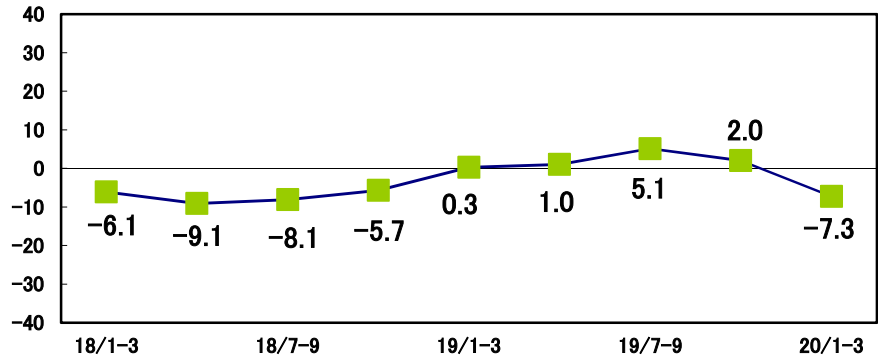
需要予測 (1月~3月)

JK情報センター

## 景気動向の推移

過去2年間の仕事量の見通しをポイントで表したグラフ。

ポイント

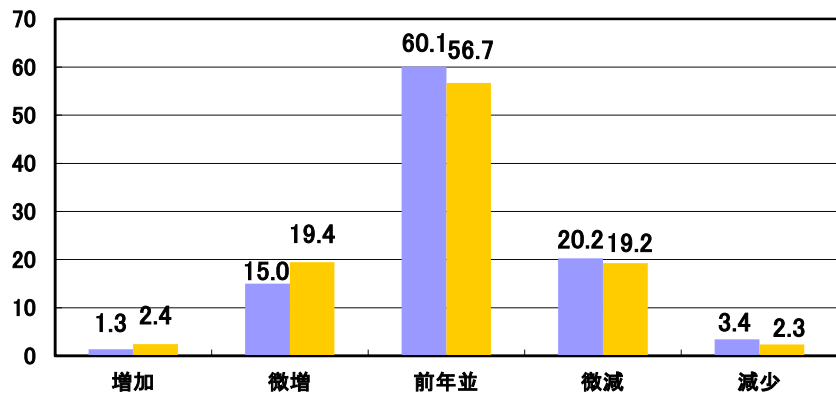


## 地域別需要予測

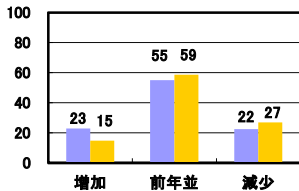
全国 回答数 2,804

「増加」「微増」「前年並」「微減」「減少」の中から選び頂き、総回答数よりそれぞれの割合を算出致しました。単位は、「%」となります。

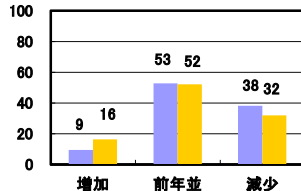
■ 2020年 1月-3月  
■ 2019年 1月-3月



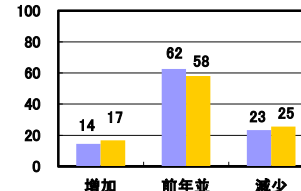
### 北海道



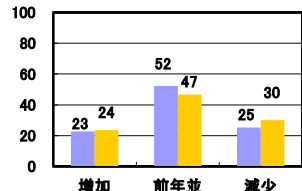
### 東北



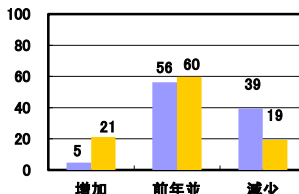
### 関東



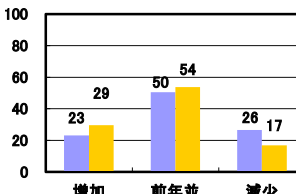
### 甲信越



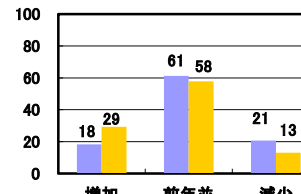
### 北陸



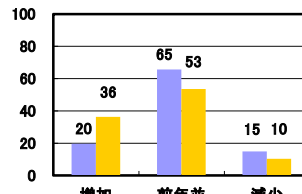
### 中部



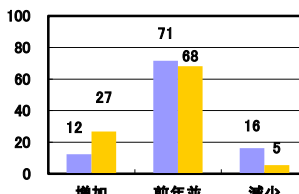
### 近畿



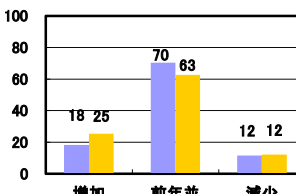
### 中国



### 四国



### 九州



### <有効回答数>

北海道	175	中国	168
東北	371	四国	105
関東	936	九州	313
甲信越	190		
北陸	66		
中部	212		
近畿	268		

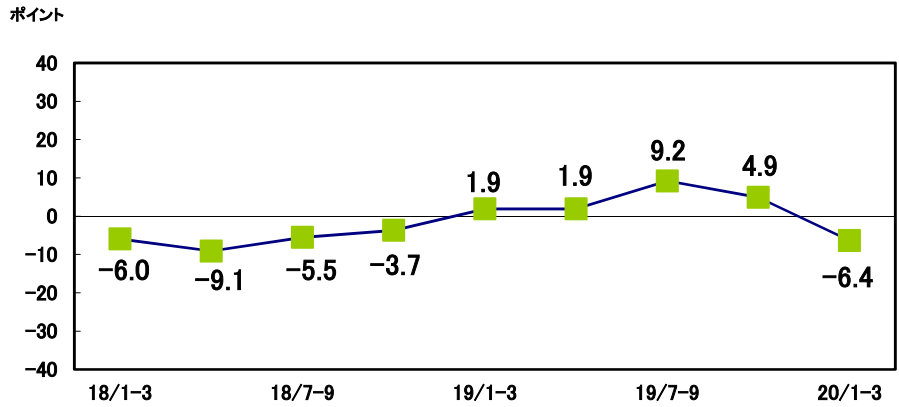
# 販売店様

需要予測 (1月~3月)

JK情報センター

## 景気動向の推移

過去2年間の仕事量の見通しをポイントで表したグラフ。

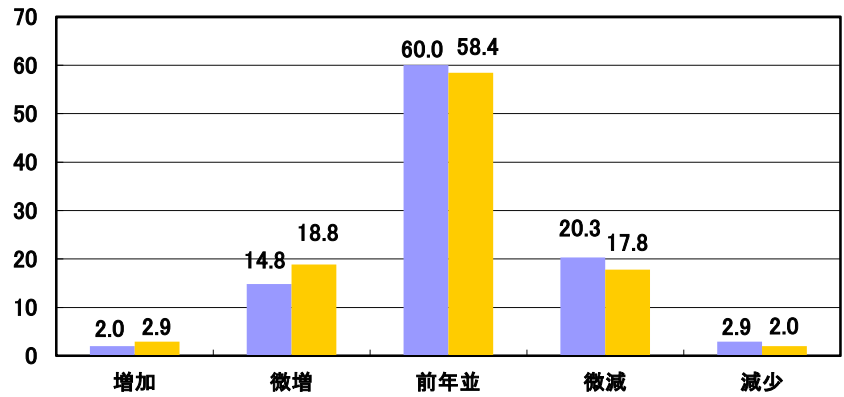


## 地域別需要予測

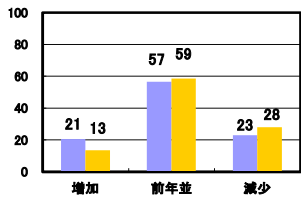
全国 回答数 2,824

「増加」「微増」「前年並」「微減」「減少」の中からお選び頂き、総回答数よりそれぞれの割合を算出致しました。単位は、「%」となります。

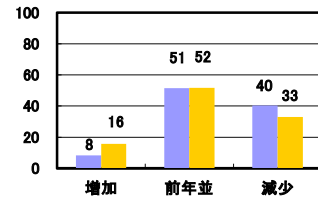
■ 2020年 1月-3月  
■ 2019年 1月-3月



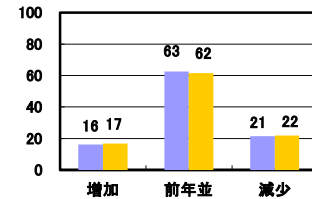
### 北海道



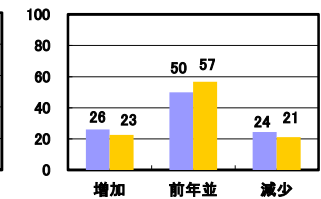
### 東北



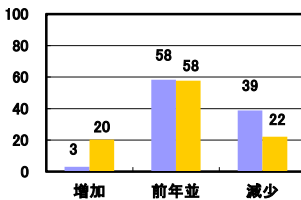
### 関東



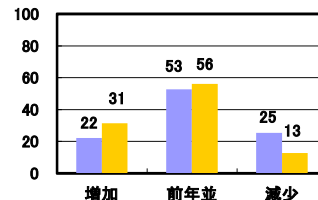
### 甲信越



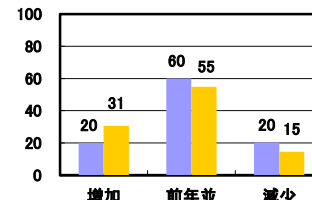
### 北陸



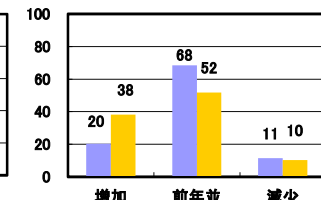
### 中部



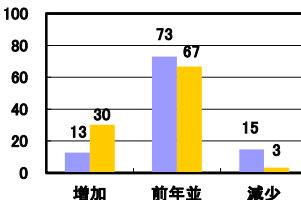
### 近畿



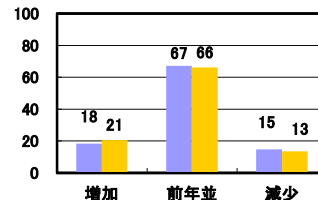
### 中国



### 四国



### 九州



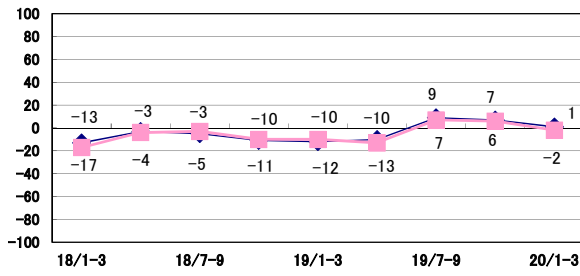
### <有効回答数>

北海道	175	中国	168
東北	377	四国	103
関東	952	九州	313
甲信越	189		
北陸	67		
中部	213		
近畿	267		

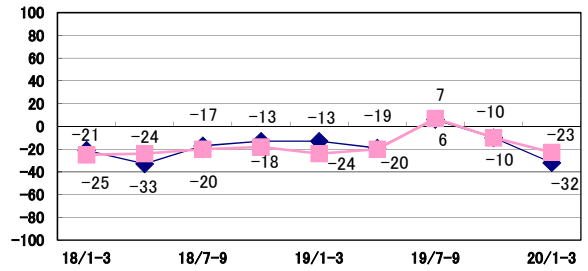
# 県別に見た需要予測（1月～3月）

◆ 工務店    ■ 販売店

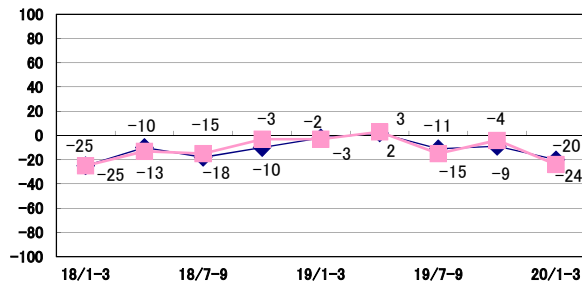
## 北海道



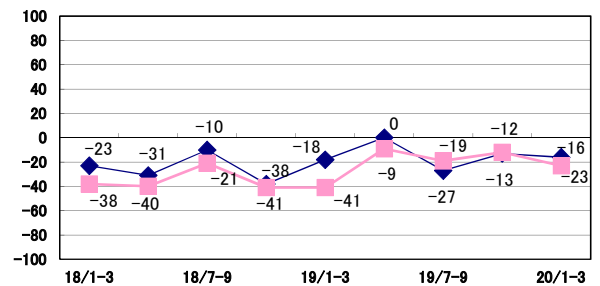
## 青森



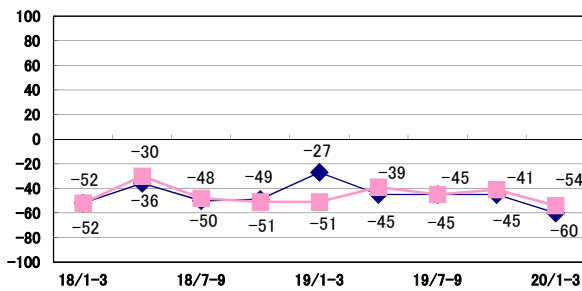
## 岩手



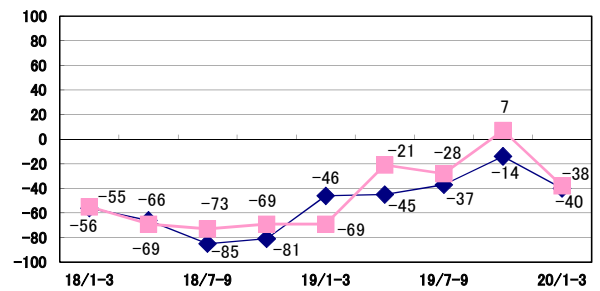
## 宮城



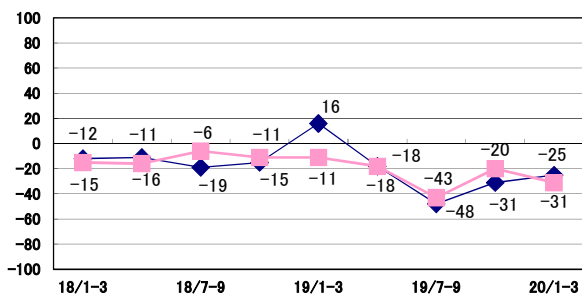
## 秋田



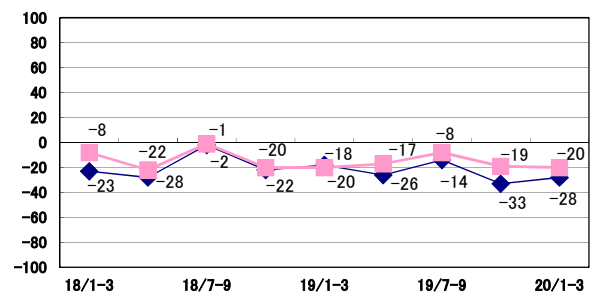
## 山形



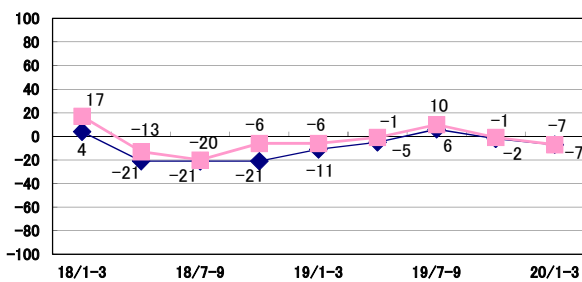
## 福島



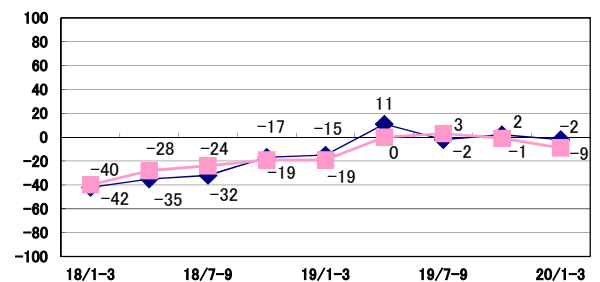
## 茨城



## 栃木



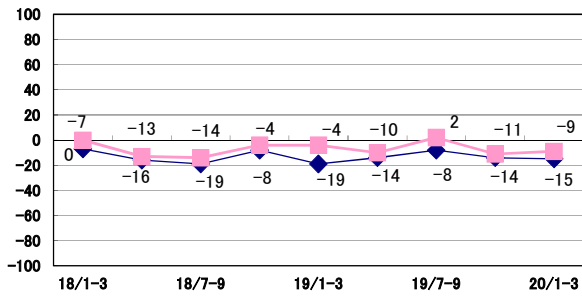
## 群馬



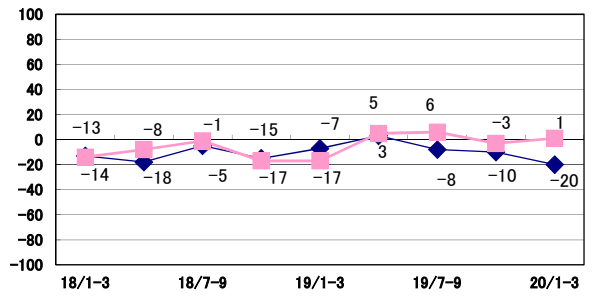
# 県別に見た需要予測（1月～3月）

◆ 工務店    ■ 販売店

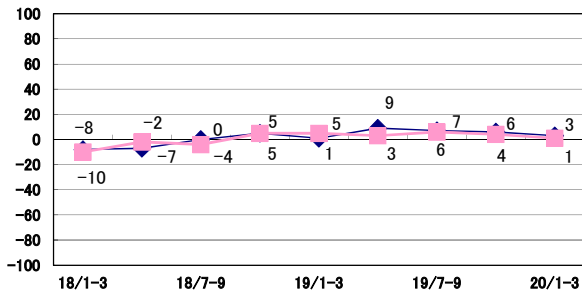
## 埼玉



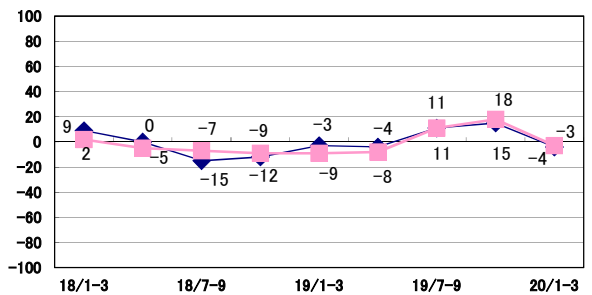
## 千葉



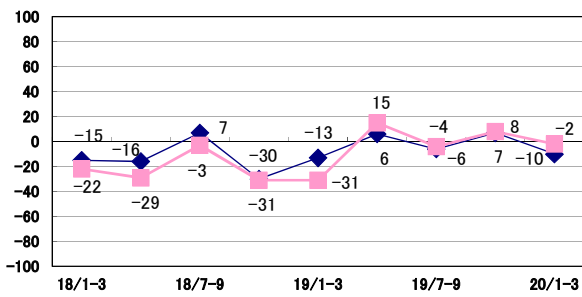
## 東京



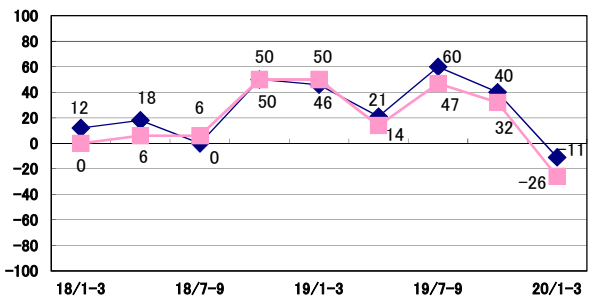
## 神奈川



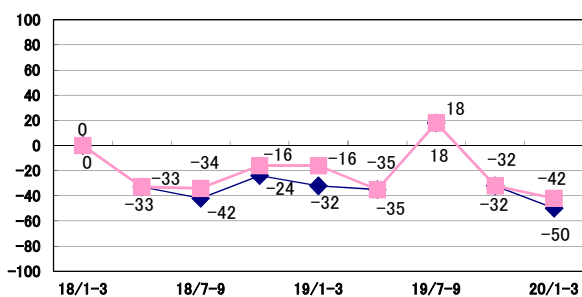
## 新潟



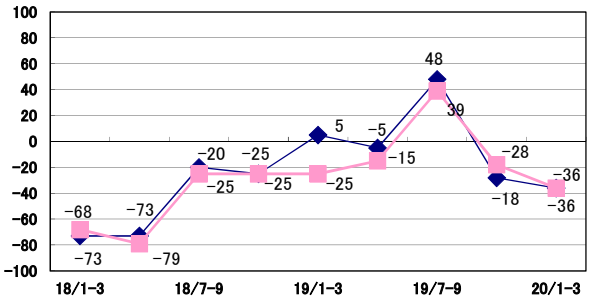
## 富山



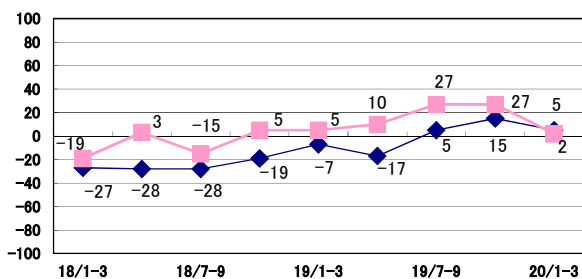
## 石川



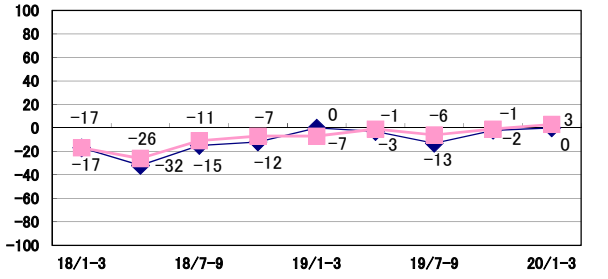
## 福井



## 山梨



## 長野

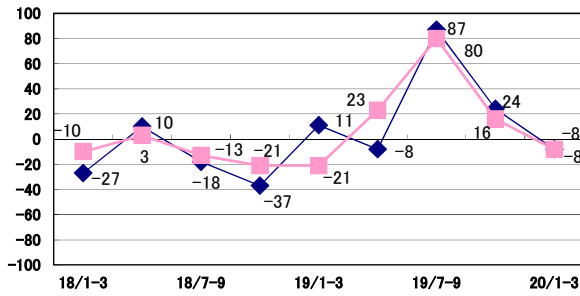




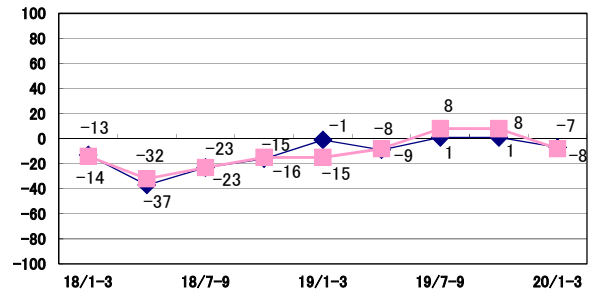
# 県別に見た需要予測（1月～3月）

◆ 工務店    ■ 販売店

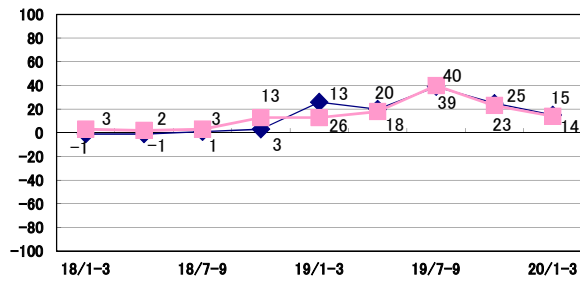
## 岐阜



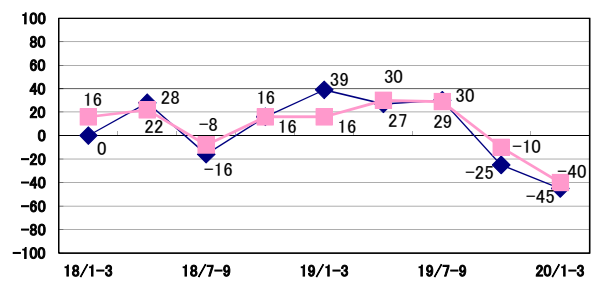
## 静岡



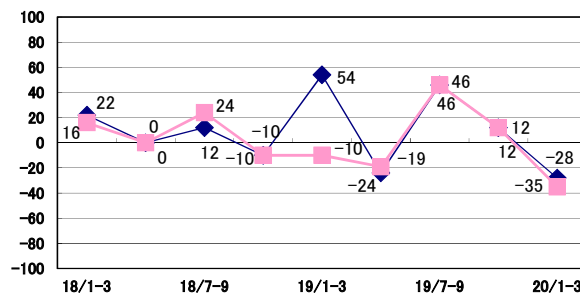
## 愛知



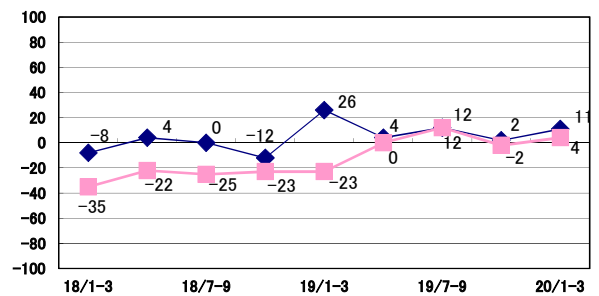
## 三重



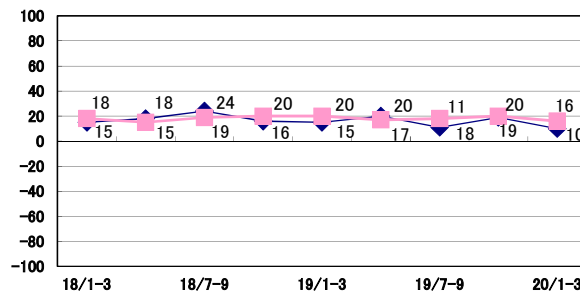
## 滋賀



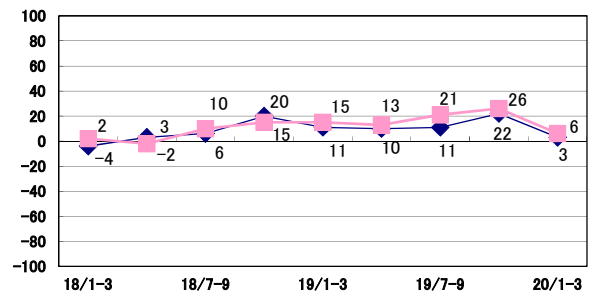
## 京都



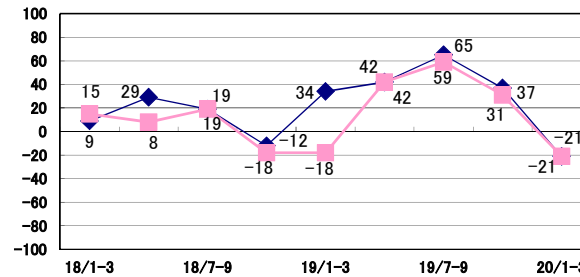
## 大阪



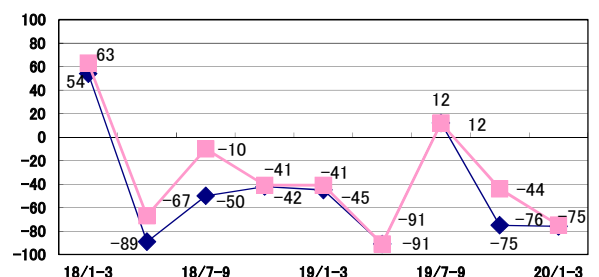
## 兵庫



## 奈良



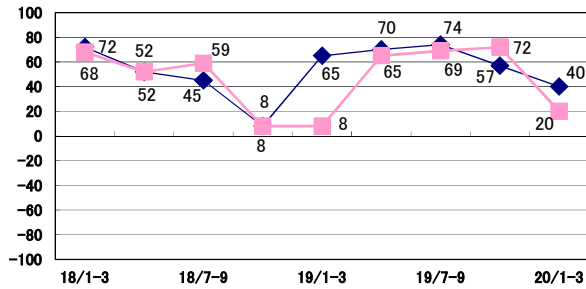
## 和歌山



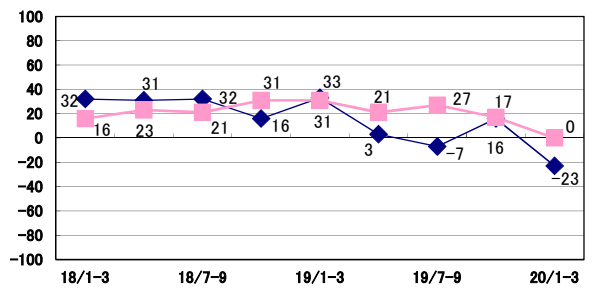
# 県別に見た需要予測（1月～3月）

◆ 工務店    ■ 販売店

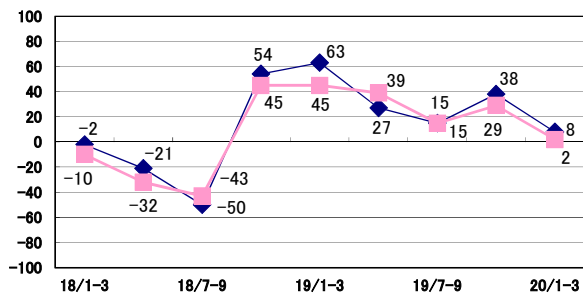
## 鳥取



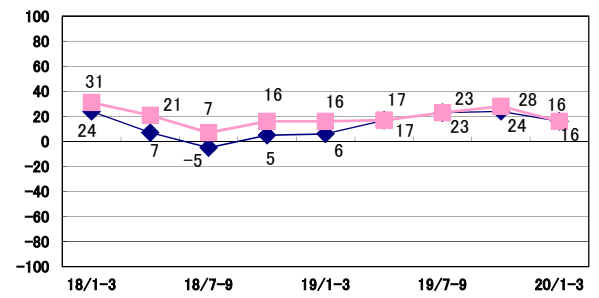
## 島根



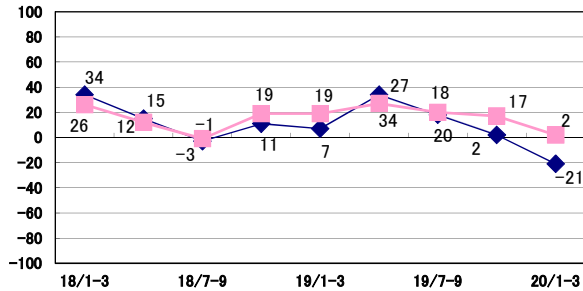
## 岡山



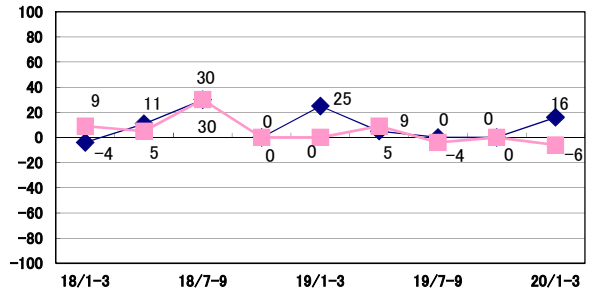
## 広島



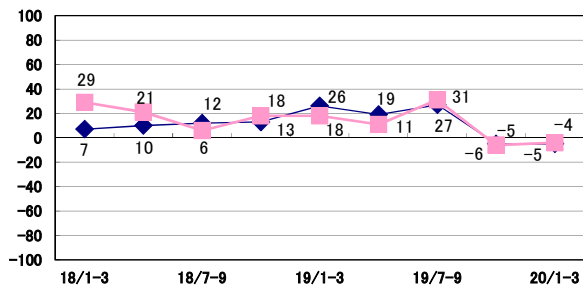
## 山口



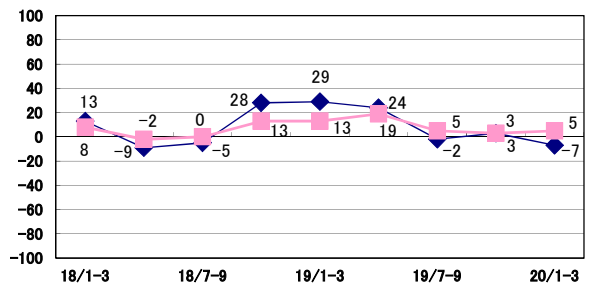
## 徳島



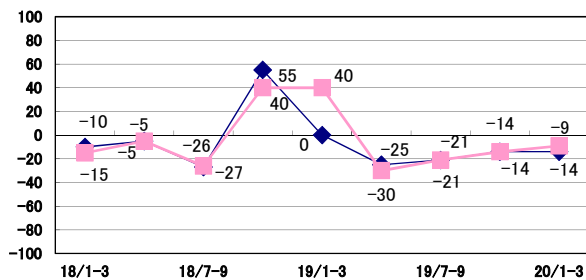
## 香川



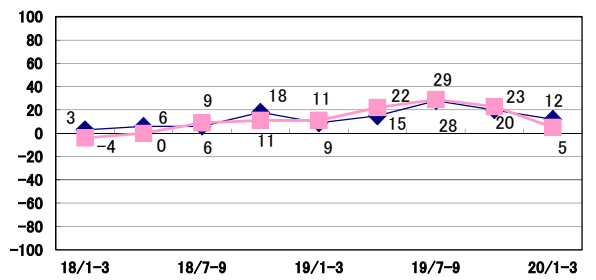
## 愛媛



## 高知



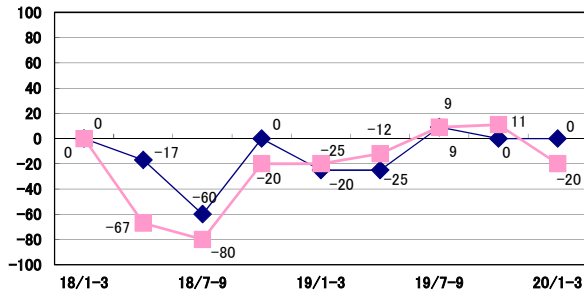
## 福岡



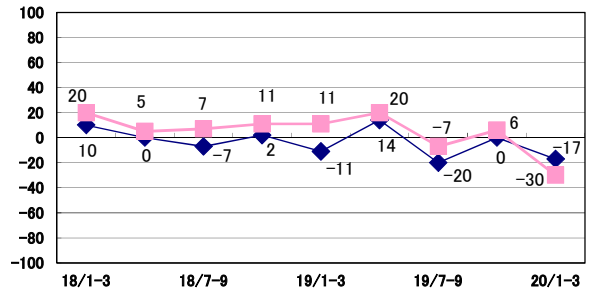
# 県別に見た需要予測（1月～3月）

◆ 工務店    ■ 販売店

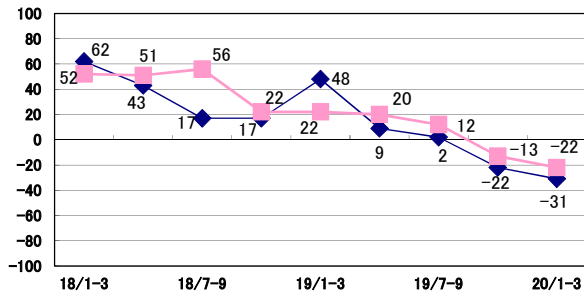
## 佐賀



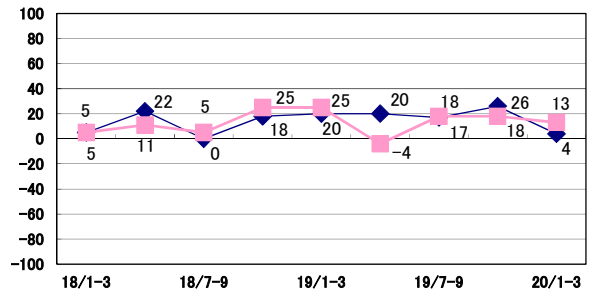
## 長崎



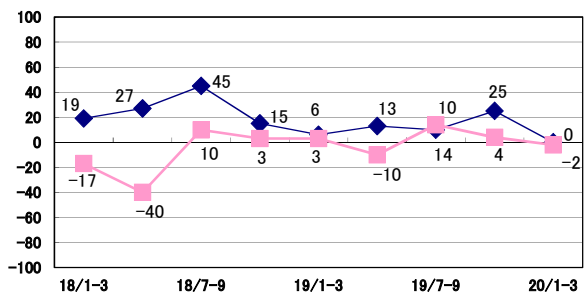
## 熊本



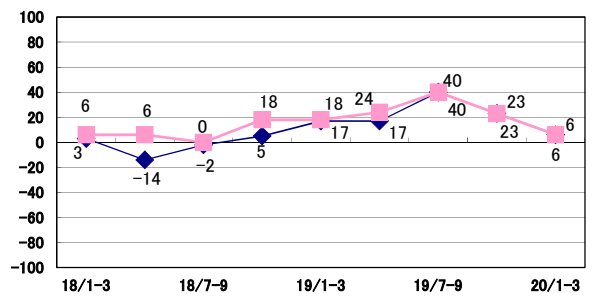
## 大分



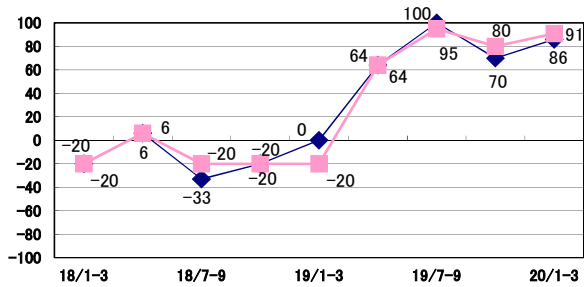
## 宮崎



## 鹿児島



## 沖縄



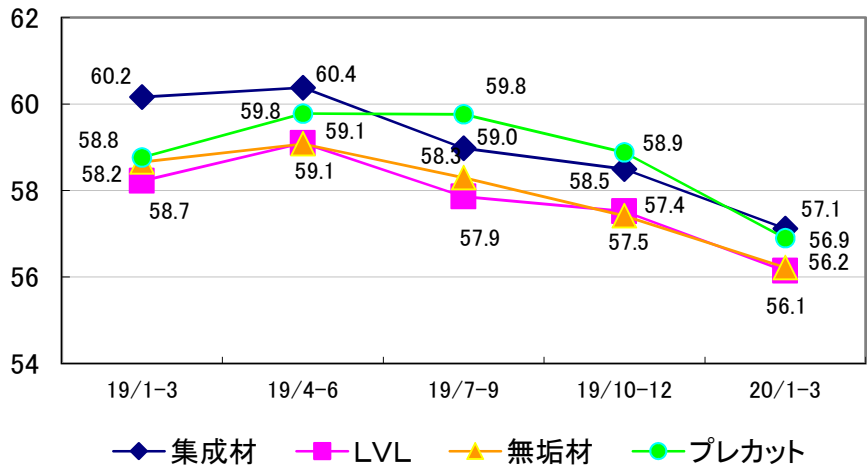
# 木材取扱量

取扱量の推移・需要予測

JK情報センター

## 取扱量の推移

この取り扱い量の推移は、「増加」「微増」「前期並み」「微減」「減少」の中からお選び頂いた各件数を元に割合を算出し、その数値にJK情報センターが数値を求める為に算出したポイントを乗じております。尚、指数は、全て「増加」と回答された場合は【100】となります。平成18年第1四半期から調査を開始しました。

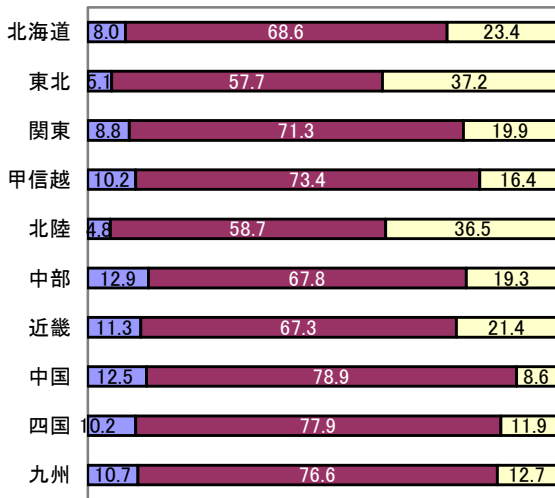


## 地域別需要予測

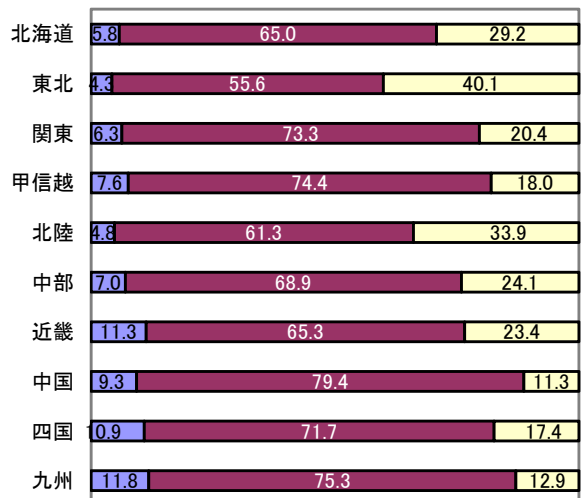
「増加」「微増」「前年並」「微減」「減少」の中からお選びいただき、総回答数よりそれぞれの割合を算出いたしました。単位は「%」となります。

■ 増加 ■ 前年並 ■ 減少

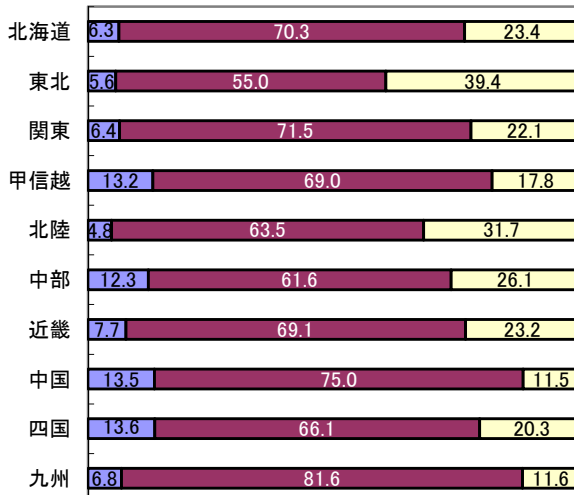
### 集成材 ..... 回答数 2,643



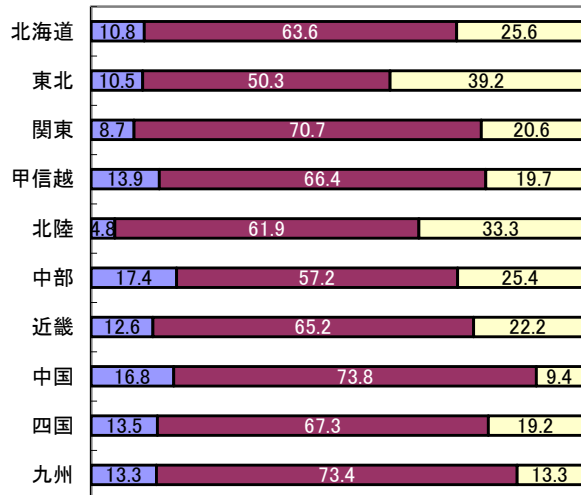
### LVL ..... 回答数 2,595



### 無垢材 ..... 回答数 2,631



### プレカット ..... 回答数 2,621



# 主要メーカー様による販売予測

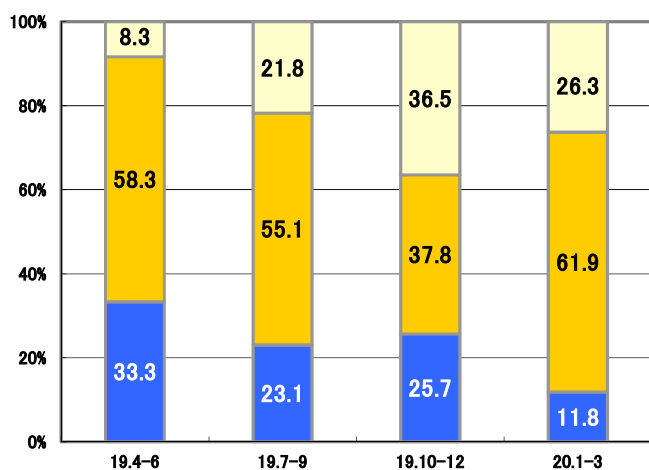
合板13社・木質10社・窯業/断熱15社・住設9社

JK情報センター

	増 加			前年並	減 少		
	15%以上	14~10%	10%未満		-10%未満	-10~-14%	-15%以上
合 板	1.3	0.0	10.5	61.9	26.3	0.0	0.0
木質建材	0.0	0.0	11.3	39.9	45.0	1.3	2.5
窯業/断熱	0.0	0.0	18.3	50.0	31.7	0.0	0.0
住設機器	0.0	0.0	26.4	47.2	26.4	0.0	0.0
平 均	0.3	0.0	16.6	49.8	32.4	0.3	0.6

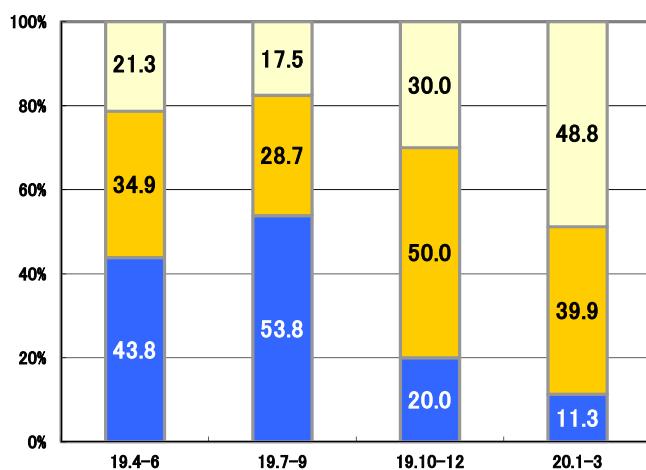
■ 増加 ■ 前年並 ■ 減少

合板



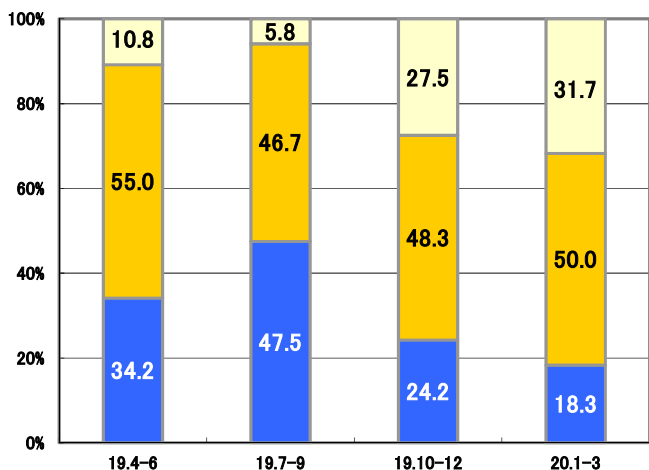
(年度)

木質建材



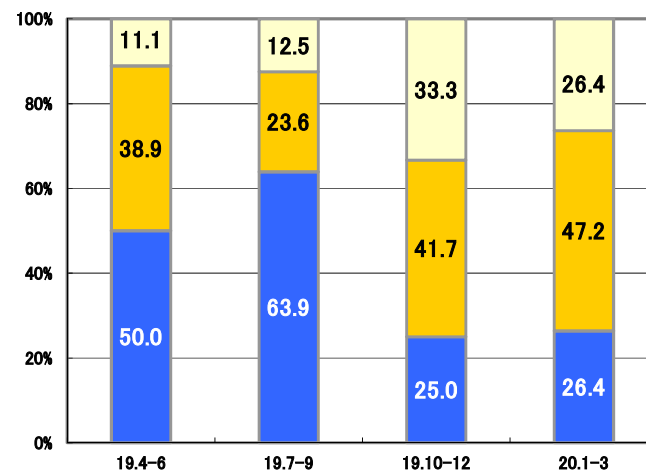
(年度)

窯業/断熱



(年度)

住設機器



(年度)

# 最近の売れ筋商品

※1～5は順位となっております。

キッチン	
メーカー名	商品名
全国	
1 クリナップ(株)	ラクエラ
2 TOTO(株)	ミッテ
3 (株)LIXIL	シエラ
4 パナソニック(株)	ラクシーナ
5 (株)LIXIL	アレスタ
北海道	
1 (株)LIXIL	シエラ
2 クリナップ(株)	ラクエラ
3 TOTO(株)	ミッテ
4 (株)LIXIL	アレスタ
5 パナソニック(株)	ラクシーナ
東北	
1 クリナップ(株)	ラクエラ
2 TOTO(株)	ミッテ
3 タカラスタンダード(株)	エーデル
4 (株)LIXIL	アレスタ
5 タカラスタンダード(株)	エマージュ
関東	
1 クリナップ(株)	ラクエラ
2 TOTO(株)	ミッテ
3 (株)LIXIL	シエラ
4 (株)LIXIL	アレスタ
5 クリナップ(株)	ステディア
甲信越	
1 クリナップ(株)	ラクエラ
2 TOTO(株)	ミッテ
3 クリナップ(株)	ステディア
4 (株)LIXIL	シエラ
5 パナソニック(株)	ラクシーナ
北陸	
1 クリナップ(株)	ラクエラ
2 パナソニック(株)	ラクシーナ
3 パナソニック(株)	リフォムス
4 TOTO(株)	ミッテ
5 (株)LIXIL	シエラ
中部	
1 クリナップ(株)	ラクエラ
2 クリナップ(株)	ステディア
3 TOTO(株)	ミッテ
4 (株)LIXIL	シエラ
5 パナソニック(株)	ラクシーナ
近畿	
1 (株)LIXIL	シエラ
2 パナソニック(株)	ラクシーナ
3 クリナップ(株)	ラクエラ
4 TOTO(株)	ミッテ
5 パナソニック(株)	リフォムス
中国	
1 TOTO(株)	ミッテ
2 クリナップ(株)	ラクエラ
3 タカラスタンダード(株)	エマージュ
4 タカラスタンダード(株)	エーデル
5 タカラスタンダード(株)	リテラ
四国	
1 (株)LIXIL	アレスタ
2 (株)LIXIL	シエラ
3 クリナップ(株)	ラクエラ
4 パナソニック(株)	ラクシーナ
5 TOTO(株)	ミッテ
九州	
1 クリナップ(株)	ラクエラ
2 TOTO(株)	ミッテ
3 タカラスタンダード(株)	エーデル
4 (株)LIXIL	シエラ
5 パナソニック(株)	ラクシーナ

ユニットバス	
メーカー名	商品名
全国	
1 TOTO(株)	サザナ
2 (株)LIXIL	アライズ
3 クリナップ(株)	ユアシス
4 タカラスタンダード(株)	レラージュ
5 パナソニック(株)	オフローラ
北海道	
1 TOTO(株)	サザナ
2 (株)LIXIL	アライズ
3 その他	その他
4 TOTO(株)	マンションリモデル
5 パナソニック(株)	オフローラ
東北	
1 クリナップ(株)	ユアシス
2 TOTO(株)	サザナ
3 (株)LIXIL	アライズ
4 タカラスタンダード(株)	レラージュ
5 タカラスタンダード(株)	ミーナ
関東	
1 TOTO(株)	サザナ
2 (株)LIXIL	アライズ
3 クリナップ(株)	ユアシス
4 TOTO(株)	マンションリモデル
5 タカラスタンダード(株)	レラージュ
甲信越	
1 TOTO(株)	サザナ
2 クリナップ(株)	ユアシス
3 (株)LIXIL	アライズ
4 タカラスタンダード(株)	レラージュ
5 パナソニック(株)	オフローラ
北陸	
1 TOTO(株)	サザナ
2 クリナップ(株)	ユアシス
3 (株)LIXIL	アライズ
4 パナソニック(株)	オフローラ
5 パナソニック(株)	FZ
中部	
1 TOTO(株)	サザナ
2 クリナップ(株)	ユアシス
3 (株)LIXIL	アライズ
4 パナソニック(株)	オフローラ
5 クリナップ(株)	アクリアバス
近畿	
1 (株)LIXIL	アライズ
2 TOTO(株)	サザナ
3 パナソニック(株)	オフローラ
4 パナソニック(株)	FZ
5 クリナップ(株)	ユアシス
中国	
1 TOTO(株)	サザナ
2 タカラスタンダード(株)	レラージュ
3 (株)LIXIL	アライズ
4 クリナップ(株)	ユアシス
5 タカラスタンダード(株)	ミーナ
四国	
1 (株)LIXIL	アライズ
2 TOTO(株)	サザナ
3 パナソニック(株)	オフローラ
4 クリナップ(株)	ユアシス
5 タカラスタンダード(株)	ミーナ
九州	
1 TOTO(株)	サザナ
2 クリナップ(株)	ユアシス
3 (株)LIXIL	アライズ
4 タカラスタンダード(株)	ミーナ
5 パナソニック(株)	オフローラ

フロアー	
メーカー名	商品名
全国	
1 大建工業(株)	フォレス
2 (株)ノダ	ネクシオ
3 パナソニック(株)	ベリティスシリーズ
4 (株)イクタ	パワフルフロアー
5 東洋テックス(株)	ダイヤモンドフロアー
北海道	
1 (株)ノダ	ネクシオ
2 大建工業(株)	ハビア
3 (株)LIXIL	ラシッサ
4 パナソニック(株)	ベリティスシリーズ
5 大建工業(株)	フォレス
東北	
1 (株)ノダ	ネクシオ
2 大建工業(株)	ハビア
3 (株)ノダ	クラレス
4 東洋テックス(株)	ダイヤモンドフロアー
5 大建工業(株)	フォレス
関東	
1 (株)ノダ	ネクシオ
2 大建工業(株)	フォレス
3 (株)ノダ	クラレス
4 大建工業(株)	ハビア
5 パナソニック(株)	ベリティスシリーズ
甲信越	
1 (株)ノダ	ネクシオ
2 東洋テックス(株)	ダイヤモンドフロアー
3 (株)LIXIL	ラシッサ
4 (株)ノダ	クラレス
5 パナソニック(株)	ベリティスシリーズ
北陸	
1 大建工業(株)	フォレス
2 (株)ノダ	ネクシオ
3 大建工業(株)	ハビア
4 パナソニック(株)	ベリティスシリーズ
5 東洋テックス(株)	ダイヤモンドフロアー
中部	
1 (株)ノダ	ネクシオ
2 (株)ノダ	クラレス
3 (株)イクタ	パワフルフロアー
4 パナソニック(株)	ベリティスシリーズ
5 東洋テックス(株)	ダイヤモンドフロアー
近畿	
1 パナソニック(株)	ベリティスシリーズ
2 大建工業(株)	ハビア
3 (株)ノダ	ネクシオ
4 大建工業(株)	フォレス
5 (株)LIXIL	ラシッサ
中国	
1 東洋テックス(株)	ダイヤモンドフロアー
2 (株)ウッドワン	スタンダードフローリング
3 大建工業(株)	ハビア
4 その他	その他
5 大建工業(株)	フォレス
四国	
1 パナソニック(株)	ベリティスシリーズ
2 東洋テックス(株)	ダイヤモンドフロアー
3 (株)ノダ	ナチュラルフェイス
4 (株)ノダ	ネクシオ
5 (株)イクタ	パワフルフロアー
九州	
1 大建工業(株)	フォレス
2 (株)ノダ	ネクシオ
3 大建工業(株)	ハビア
4 パナソニック(株)	ベリティスシリーズ
5 (株)イクタ	パワフルフロアー

# 最近の売れ筋商品

※1～5は順位となっております。

外装材	
メーカー名	商品名
全国	
1	ニチハ(株) モエンエクセラード16
2	ニチハ(株) モエンサイディング14
3	ケイミー(株) 親水コート16・15mm
4	ケイミー(株) 親水コート14mm
5	ケイミー(株) 光セラ
北海道	
1	ケイミー(株) 親水コート14mm
2	アイジー工業(株) ベーシックシリーズ
3	ニチハ(株) モエンサイディング14
4	ケイミー(株) 親水コート16・15mm
5	アイジー工業(株) シンプルモダンシリーズ
東北	
1	ニチハ(株) モエンエクセラード16
2	ニチハ(株) モエンサイディング14
3	ケイミー(株) 親水コート16・15mm
4	ケイミー(株) 親水コート14mm
5	ケイミー(株) 光セラ
関東	
1	ニチハ(株) モエンエクセラード16
2	ニチハ(株) モエンサイディング14
3	ケイミー(株) 親水コート14mm
4	ケイミー(株) 親水コート16・15mm
5	その他
甲信越	
1	ニチハ(株) モエンエクセラード16
2	ニチハ(株) モエンサイディング14
3	旭トステム外装(株) Danサイディング
4	その他
5	ケイミー(株) 光セラ
北陸	
1	ケイミー(株) 親水コート14mm
2	ニチハ(株) モエンサイディング14
3	ニチハ(株) モエンエクセラード16
4	ニチハ(株) センターサイディング
5	ケイミー(株) 親水パワーコート
中部	
1	ニチハ(株) モエンサイディング14
2	ニチハ(株) モエンエクセラード16
3	ケイミー(株) 親水コート16・15mm
4	ケイミー(株) 親水コート14mm
5	ケイミー(株) 光セラ
近畿	
1	ニチハ(株) モエンサイディング14
2	ケイミー(株) 親水コート14mm
3	ニチハ(株) モエンエクセラード16
4	ケイミー(株) 親水コート16・15mm
5	ケイミー(株) 親水パワーコート
中国	
1	ニチハ(株) モエンエクセラード16
2	ニチハ(株) モエンサイディング14
3	ケイミー(株) 親水コート16・15mm
4	ケイミー(株) 親水コート14mm
5	ケイミー(株) 光セラ
四国	
1	ニチハ(株) モエンエクセラード16
2	ケイミー(株) 親水コート16・15mm
3	ケイミー(株) 親水パワーコート
4	ニチハ(株) モエンサイディング14
5	その他
九州	
1	ニチハ(株) モエンサイディング14
2	ニチハ(株) モエンエクセラード16
3	ケイミー(株) 親水コート16・15mm
4	ケイミー(株) 親水コート14mm
5	ケイミー(株) 光セラ

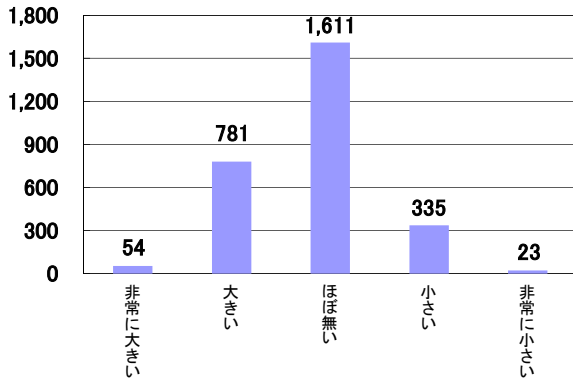
造作材	
メーカー名	商品名
全国	
1	大建工業(株) ハピア
2	(株)ノダ ビノイエ
3	パナソニック(株) ベリテイス
4	(株)LIXIL ラシッサ
5	(株)ウッドワン ソフトアート・シンプルS
北海道	
1	(株)ノダ ビノイエ
2	大建工業(株) ハピア
3	(株)LIXIL ラシッサ
4	パナソニック(株) ベリテイス
5	その他
東北	
1	(株)ノダ ビノイエ
2	大建工業(株) ハピア
3	(株)LIXIL ラシッサ
4	パナソニック(株) ベリテイス
5	永大産業(株) スキスム
関東	
1	大建工業(株) ハピア
2	(株)ノダ ビノイエ
3	パナソニック(株) ベリテイス
4	(株)LIXIL ラシッサ
5	(株)ウッドワン ソフトアート・シンプルS
甲信越	
1	大建工業(株) ハピア
2	(株)ノダ ビノイエ
3	(株)LIXIL ラシッサ
4	パナソニック(株) ベリテイス
5	永大産業(株) スキスム
北陸	
1	大建工業(株) ハピア
2	パナソニック(株) ベリテイス
3	(株)ノダ ビノイエ
4	(株)ウッドワン ソフトアート・シンプルS
5	(株)LIXIL ラシッサ
中部	
1	(株)ノダ ビノイエ
2	大建工業(株) ハピア
3	パナソニック(株) ベリテイス
4	(株)ウッドワン ソフトアート・シンプルS
5	(株)LIXIL ラシッサ
近畿	
1	パナソニック(株) ベリテイス
2	大建工業(株) ハピア
3	(株)ノダ ビノイエ
4	(株)ウッドワン ソフトアート・シンプルS
5	(株)LIXIL ラシッサ
中国	
1	大建工業(株) ハピア
2	(株)ウッドワン ソフトアート・シンプルS
3	(株)LIXIL ラシッサ
4	永大産業(株) スキスム
5	パナソニック(株) ベリテイス
四国	
1	大建工業(株) ハピア
2	(株)ウッドワン ソフトアート・シンプルS
3	(株)LIXIL ラシッサ
4	永大産業(株) スキスム
5	パナソニック(株) ベリテイス
九州	
1	(株)ノダ ビノイエ
2	大建工業(株) ハピア
3	パナソニック(株) ベリテイス
4	(株)ウッドワン ソフトアート・シンプルS
5	(株)LIXIL ラシッサ

Bulls	
	商品名
全国	
1	キッチンパネル
2	エコブルズケイカル
3	養生テープ
4	その他
5	養生シート
北海道	
1	キッチンパネル
2	その他
3	エコブルズケイカル
4	気密防水テープ
5	養生テープ
東北	
1	キッチンパネル
2	養生テープ
3	エコブルズケイカル
4	透湿防水シート / 遮熱透湿防水シート
5	気密防水テープ
関東	
1	エコブルズケイカル
2	キッチンパネル
3	養生テープ
4	その他
5	床下点検口
甲信越	
1	その他
2	キッチンパネル
3	エコブルズケイカル
4	WPCフローリング セフィラ II
5	気密防水テープ
北陸	
1	キッチンパネル
2	WPCフローリング セフィラ II
3	エコブルズケイカル
4	養生テープ
5	その他
中部	
1	エコブルズケイカル
2	キッチンパネル
3	養生テープ
4	床下収納庫
5	その他
近畿	
1	養生テープ
2	エコブルズケイカル
3	キッチンパネル
4	その他
5	床下収納庫
中国	
1	キッチンパネル
2	床下点検口
3	養生テープ
4	天井アルミ点検口枠
5	透湿防水シート / 遮熱透湿防水シート
四国	
1	キッチンパネル
2	床下点検口
3	養生テープ
4	天井アルミ点検口枠
5	透湿防水シート / 遮熱透湿防水シート
九州	
1	キッチンパネル
2	エコブルズケイカル
3	養生テープ
4	養生シート
5	シリコン系接着剤

# 各種調査について

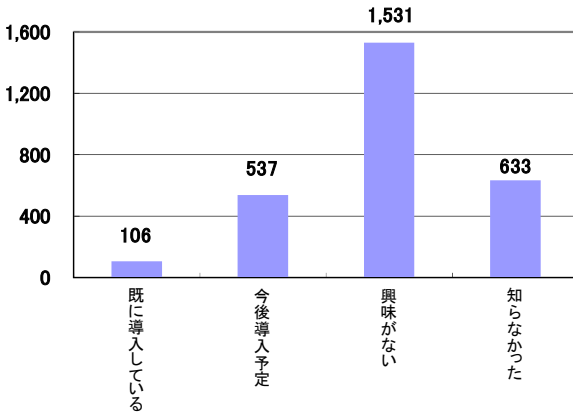
## ○各種アンケートについてお答えください

### 10月の消費増税後の駆け込みの反動はありましたか？



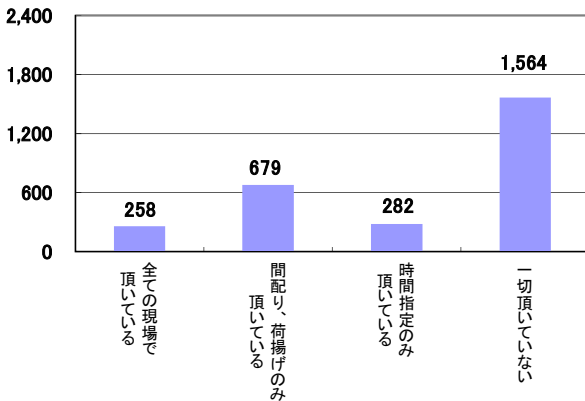
	非常に大きい	大きい	ほぼ無い	小さい	非常に小さい
北海道	3	55	95	17	1
東北	9	104	217	39	4
関東	13	241	606	85	5
甲信越	9	50	101	26	0
北陸	4	14	29	17	0
中部	4	74	93	41	1
近畿	6	87	132	35	5
中国	1	57	95	18	0
四国	4	26	57	14	0
九州	1	73	186	43	7
全国	54	781	1611	335	23

### キャッシュレス消費者事業についてお答えください。



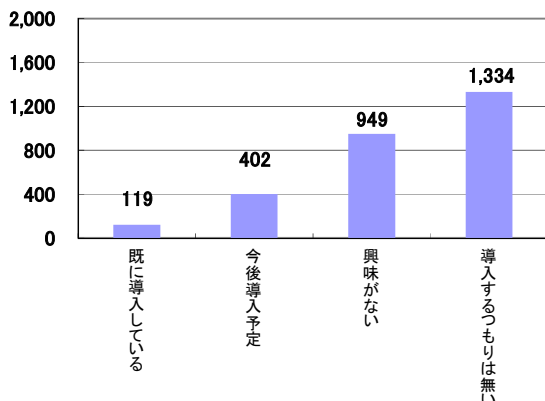
	既に導入している	今後導入予定	興味がない	知らなかった
北海道	5	21	107	42
東北	14	75	218	65
関東	34	188	510	218
甲信越	9	28	101	49
北陸	0	11	40	16
中部	11	44	110	47
近畿	11	56	119	80
中国	5	54	87	24
四国	4	17	45	31
九州	13	43	194	61
全国	106	537	1531	633

### 現場配送費の現状を教えてください。



	全ての現場で頂いている	間配り、荷揚げのみ頂いている	時間指定のみ頂いている	一切頂いていない
北海道	6	21	12	134
東北	27	83	37	217
関東	90	259	117	468
甲信越	25	37	7	118
北陸	3	26	0	38
中部	17	61	30	105
近畿	29	77	34	123
中国	6	36	11	117
四国	8	13	5	75
九州	47	66	29	169
全国	258	679	282	1564

### インターネット販売についてお答えください。



	既に導入している	今後導入予定	興味がない	導入するつもりは無い
北海道	2	19	54	100
東北	15	68	134	149
関東	40	137	346	429
甲信越	8	31	68	80
北陸	0	7	27	33
中部	22	20	47	123
近畿	11	37	77	141
中国	6	42	41	81
四国	6	8	26	58
九州	9	33	129	140
全国	119	402	949	1334



# リフォームの現状

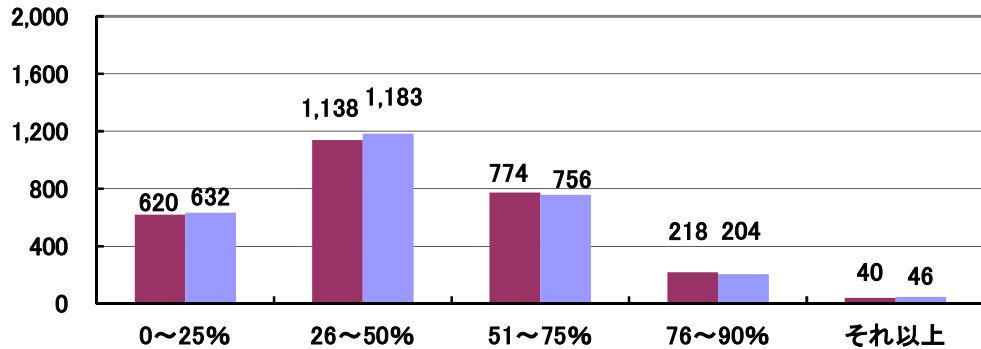
仕事量・売上・需要見込み

JK情報センター

実数回答

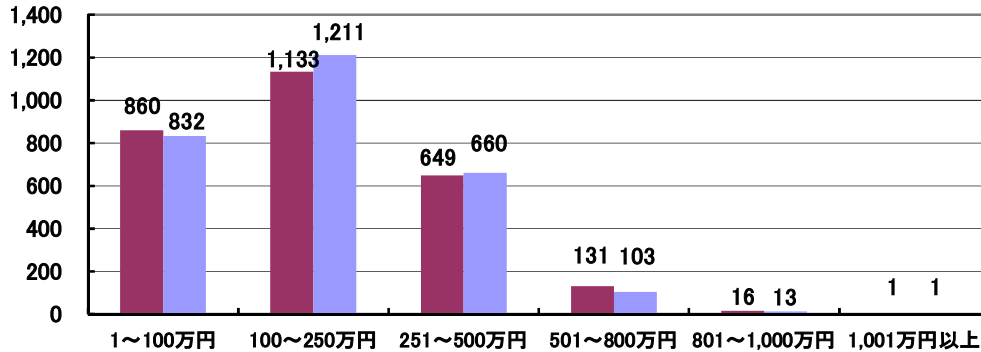
## 工務店様における月のリフォーム仕事量の割合

回答数 2,790



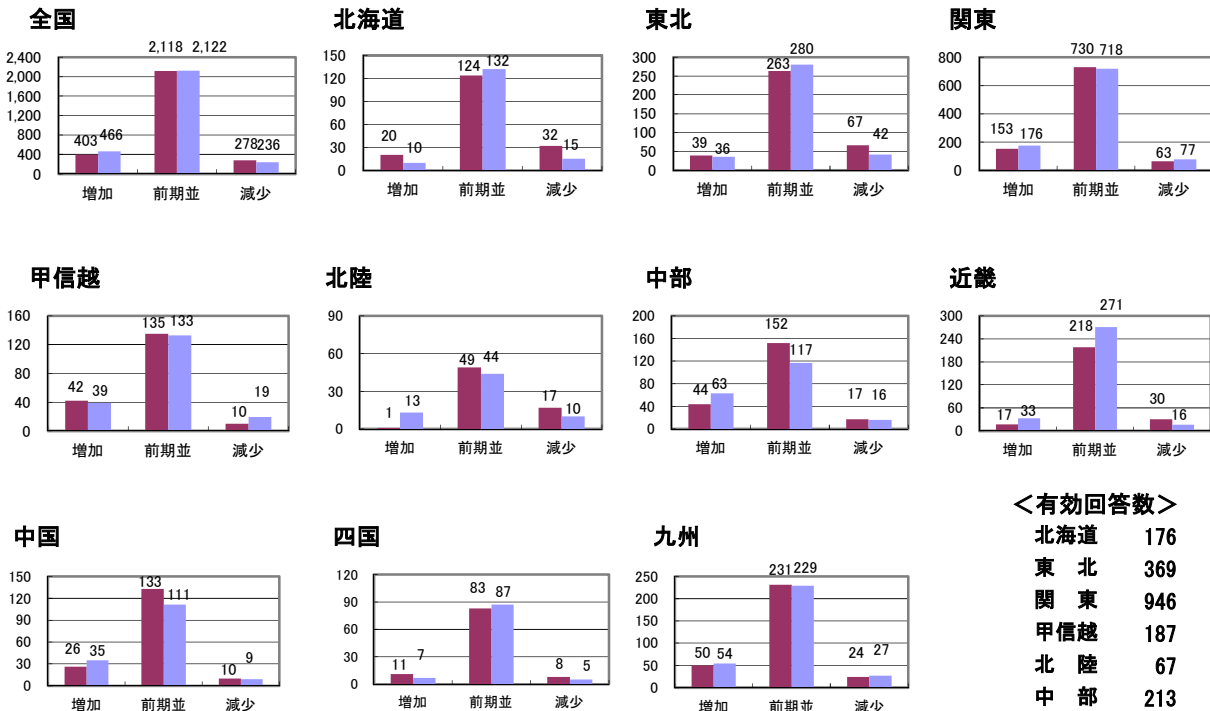
## 工務店様における1物件あたりの売上平均

回答数 2,790



## 前期（2019年10月-12月）と比較して リフォーム事業はどうか？

■ 2020年1月-3月  
■ 2019年10月-12月



### <有効回答数>

北海道	176
東北	369
関東	946
甲信越	187
北陸	67
中部	213
近畿	265
中国	169
四国	102
九州	305
全国	2,799

## 【フラット35】申請件数

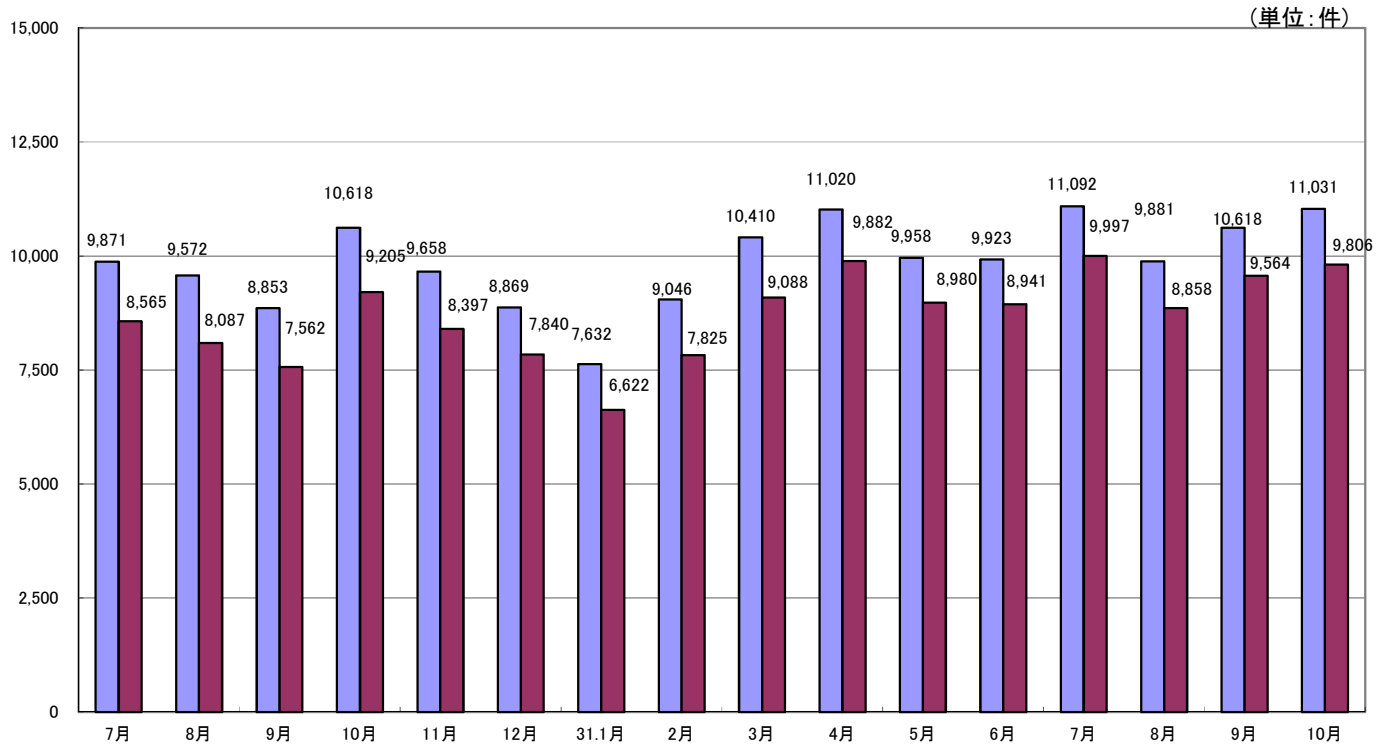
(2019年10月末)

※提供：(独)住宅金融支援機構

2019年10月は、全体で11,031件、【フラット35S】が9,806件の申請となりました。  
【フラット35S】の割合は全体の約88.9%(10月単月)となりました。

## 【フラット35】申請件数

■買取申請+付保申請  
■うち【フラット35S】S件数



※ フラット35の申請件数は、買取申請件数及び付保申請件数の合計です。  
また、買取型及び保証型の双方に同時に申請している件数及び、再申請分を含みます。

最長35年  
長期固定金利住宅ローン  
ハウス・デポ  
【フラット35】

お問合せ・お申込みは……



[三井物産・JKホールディングスグループ企業]  
株式会社ハウス・デポ・パートナーズ  
TEL:03-3517-1100(代表) FAX:03-3517-1137  
貸金業登録番号 関東財務局長(1)第01508号  
日本貸金業協会会員 第005893号

金利が変わらない

安心でお得なローン

住宅取得に役立つ情報のご提供で

地元の工務店さまを応援しています。