

平成30年度第2四半期(7月～9月)

需要動向予測調査

アンケート調査期間：平成30年4月24日～5月11日

JK情報センター

平成30年6月7日

[速報]

平成30年度第2四半期 [7月～9月] お取引先における需要動向予測調査結果

1]調査の目的

この調査は、ジャパン建材(株)のお取引先における販売動向及び、
景況判断を把握し、今後の適切な販売指針に資することを目的として実施しました。

2]調査の時期と方法

この調査は平成30年4月下旬から5月中旬までを調査時点として、お取引先3000社に
面接調査を行い回収したものを一括集計したものです。

※通商株式会社、株式会社ミトモク、物林株式会社、株式会社銘林にも調査依頼をして
おります。

3]調査項目

- ①前年に比べ仕事量は増えているか、あるいはマイナスか、取引先工務店の需要はどうか。
- ②売上の見通し、『のびる』商品、最近の売れ筋商品についての調査等

付 表

1頁	工務店様での需要予測	(7月～9月)
2頁	販売店様での需要予測	(7月～9月)
3頁	県別に見た需要予測	(7月～9月)
8頁	木材取扱量	(7月～9月)
9頁	主要メーカー様販売予測	(7月～9月)
10頁	最近の売れ筋商品	(7月～9月)
12頁	各種調査について	
13頁	リフォームの現状について	
14頁	最新情報	

平成30年度第2四半期（7月～9月）見通し

<工務店・販売店様による需要予測>

4月に国土交通省より平成29年度（4月～3月）の新設住宅着工総数は94.6万戸と発表された。前年度比97.2%、直近では昨年7月より10ヶ月連続のマイナスとなった。利用関係別では持家96.7%・貸家96.0%・分譲99.7%、相続税対策などにより一昨年より2ケタ成長を続けてきた貸家が大きくマイナスに転じた。供給過剰による空室率や社会問題となっているサブリース問題など今後の動向には注意が必要と考える。一方で分譲、特に戸建に関しては前期比102.3%と堅調に推移した。

平成30年第2四半期（7月～9月）の需要予測としては、前年同期比で工務店は△8.1ポイント、販売店は△5.5ポイントと共に減少予測が多く集まったが、前回調査時から若干の回復傾向となった。地域別で見ると増加予測は工務店は近畿、四国、九州の3地域、販売店はその3地域に中国を追加した4地域と前回とほぼ同様の見通しとなった。東京五輪に関連する需要が期待できる首都圏においては東京・千葉だけが若干の回復をみせるも依然として減少回答が多い結果となった。

昨年度より引き続き充実する国策関連に住宅ローン低金利、東京五輪を控え、円安・株価高は進み、消費者マインドは着実に上向きと期待するも、輸送コストの問題と職人不足、為替と原油価格を理由に基礎資材の価格上昇が続くなど業界環境は難しいともいえる。平成31年10月予定の消費税増税による駆け込み需要は確実に起きると予想されるが、最終的にはユーザーのニーズ・嗜好が住まいに向けられるのが重要と思われる。次回の第3四半期のアンケートでは大きな期待をもって臨みたい。

<主要メーカー様による販売予測>

主力メーカーの販売予測は前回より木質建材が大きく増加予測となった。一方で、住設機器は減少予測に寄ったのは季節要因等によりリフォーム等の需要に一服感が出た可能性もあるが総じてマイナス傾向が弱い。

	増加予測	前年並予測	減少予測
合板	14.5%	75.0%	10.5%
木質建材	23.8%	34.9%	41.3%
窯業・断熱	21.6%	54.3%	24.1%
住設機器	18.1%	56.9%	25.0%

<リフォームの現状>

工務店におけるリフォームの現状としては、僅かながらも物件数は減少するも物件単価は上昇傾向との回答が増えた。各種調査（P12）では、ホームセンターやインターネット販売との競合という回答で約半数となった。いずれもユーザーの目が近い所にある分野である。国策が後押しをする空き家住宅対策によりリフォーム・リノベーションへの期待は高まるが、よりユーザーに近いところでの仕事となる為、ニーズや嗜好、住まい方を考え量より質が求められている事の表れてはいただろうか。

工務店様

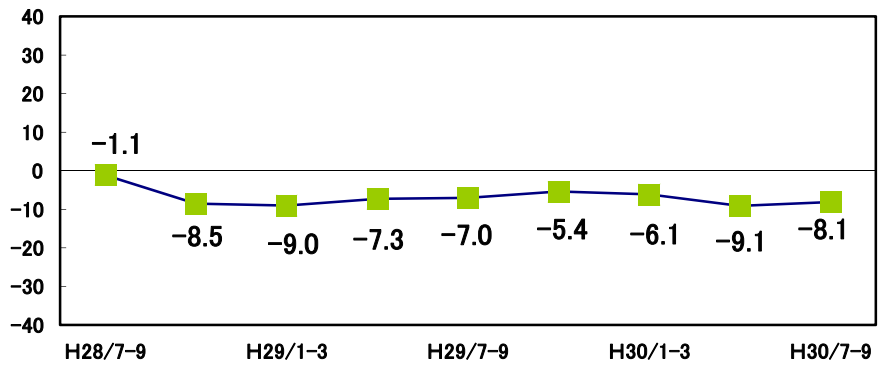
需要予測 (7月~9月)

JK情報センター

景気動向の推移

過去2年間の仕事量の見通しをポイントで表したグラフ。

ポイント

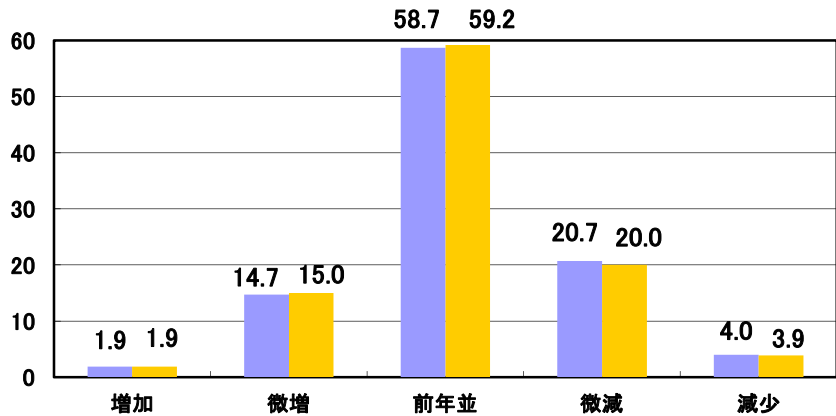


地域別需要予測

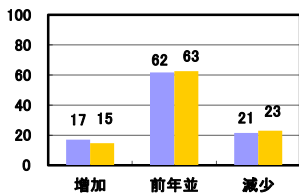
全国 回答数 2,826

「増加」「微増」「前年並」「微減」「減少」の中から選び頂き、総回答数よりそれぞれの割合を算出致しました。単位は、「%」となります。

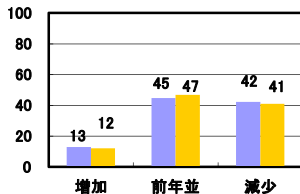
■ 平成30年度 第2四半期
■ 平成29年度 第2四半期



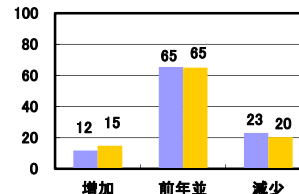
北海道



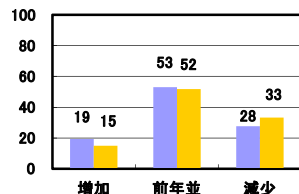
東北



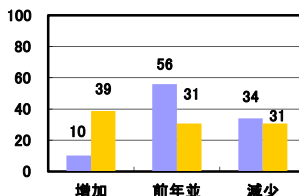
関東



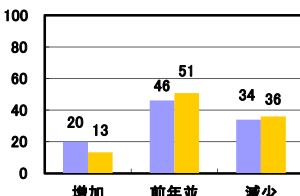
甲信越



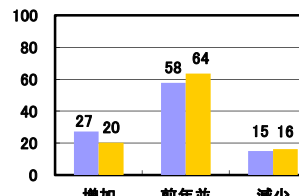
北陸



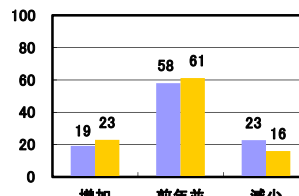
中部



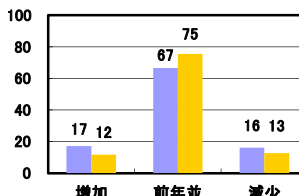
近畿



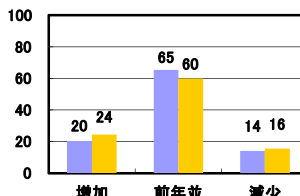
中国



四国



九州



<有効回答数>

北海道	159	中国	193
東北	350	四国	93
関東	952	九州	289
甲信越	202		
北陸	59		
中部	221		
近畿	308		

販売店様

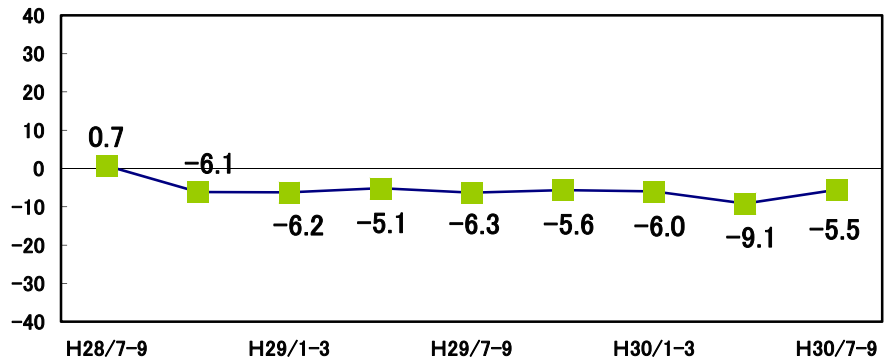
需要予測 (7月~9月)

JK情報センター

景気動向の推移

過去2年間の仕事量の見通しをポイントで表したグラフ。

ポイント

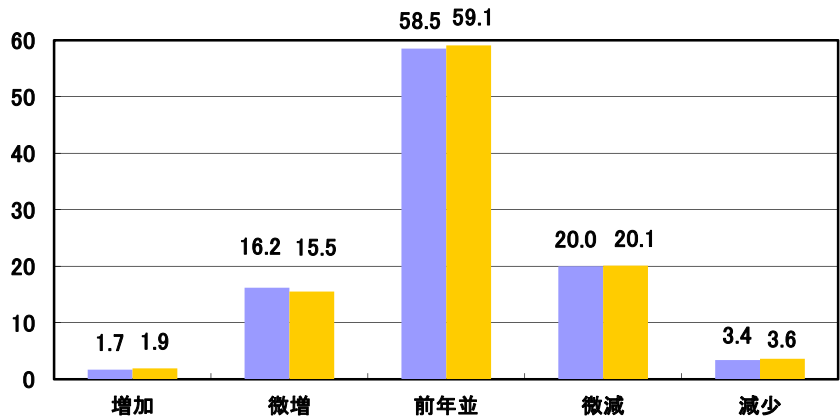


地域別需要予測

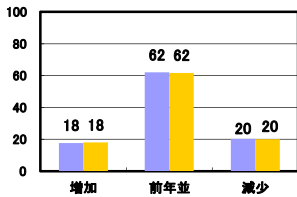
全国 回答数 2,841

「増加」「微増」「前年並」「微減」「減少」の中から選び頂き、総回答数よりそれぞれの割合を算出致しました。単位は、「%」となります。

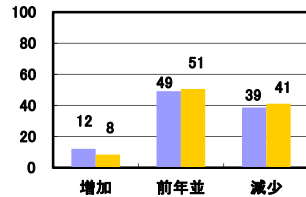
■ 平成30年度 第2四半期
■ 平成29年度 第2四半期



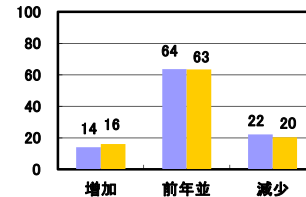
北海道



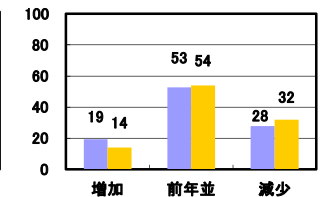
東北



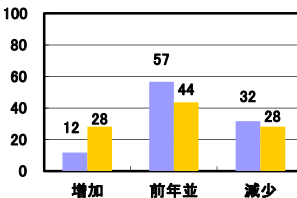
関東



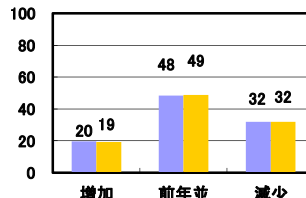
甲信越



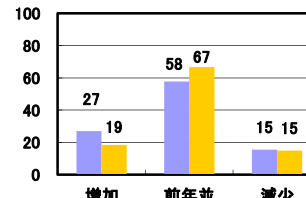
北陸



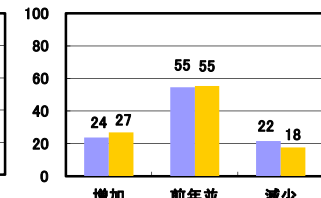
中部



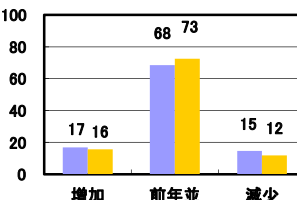
近畿



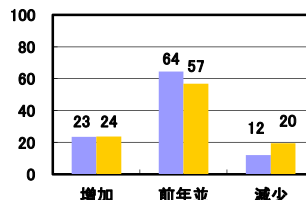
中国



四国



九州



<有効回答数>

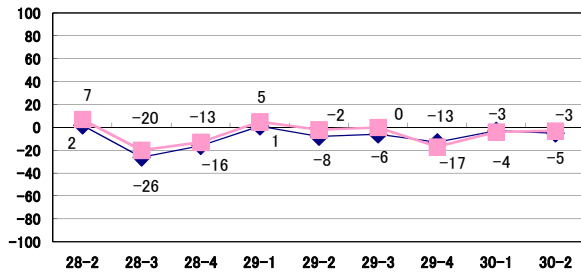
北海道	158	中国	194
東北	352	四国	95
関東	956	九州	290
甲信越	201		
北陸	60		
中部	223		
近畿	312		

県別に見た需要予測（7月～9月）

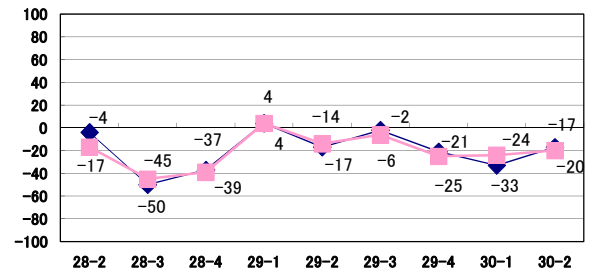
◆ 工務店 ■ 販売店

30-2：平成30年度第2四半期

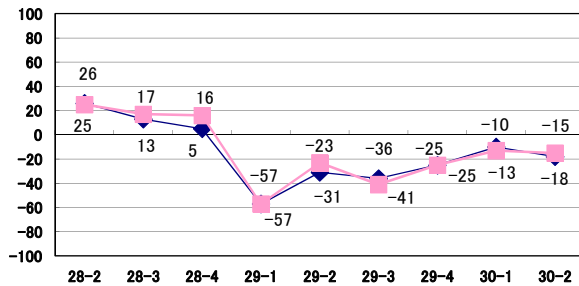
北海道



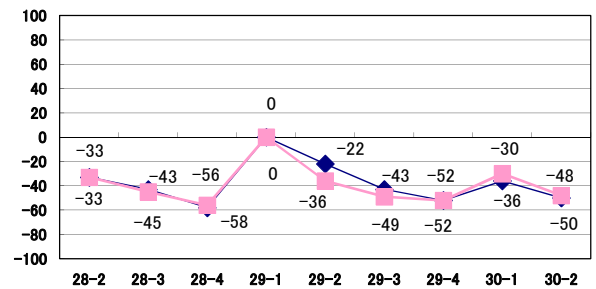
青森



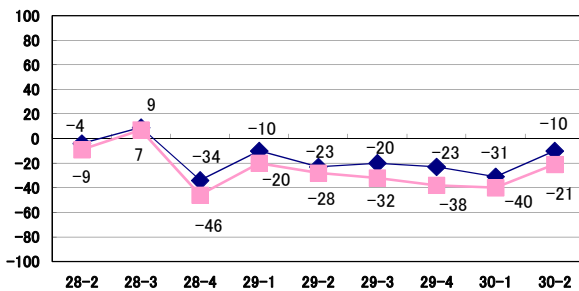
岩手



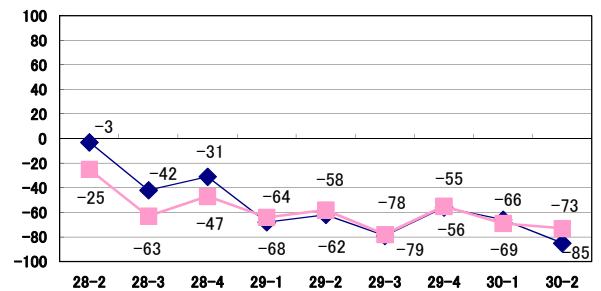
秋田



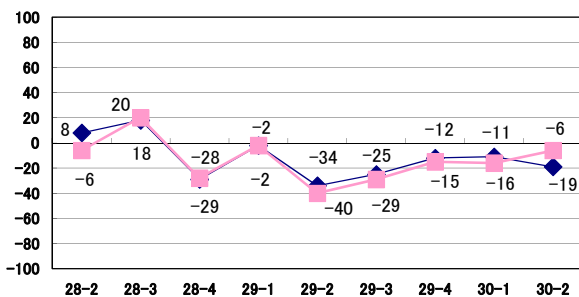
宮城



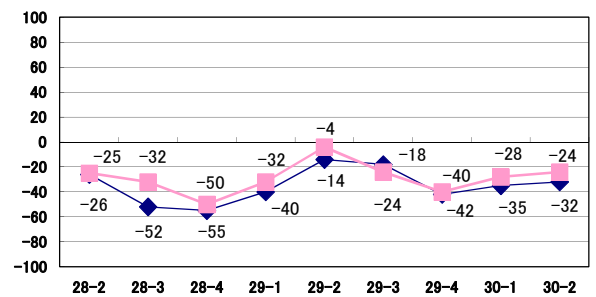
山形



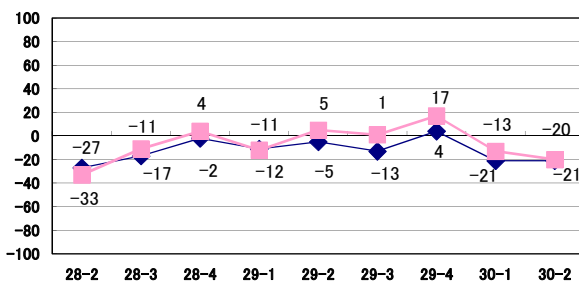
福島



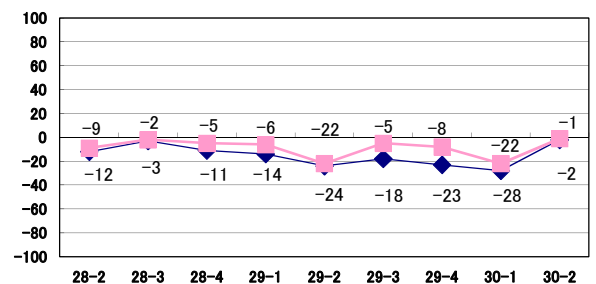
群馬



栃木



茨城

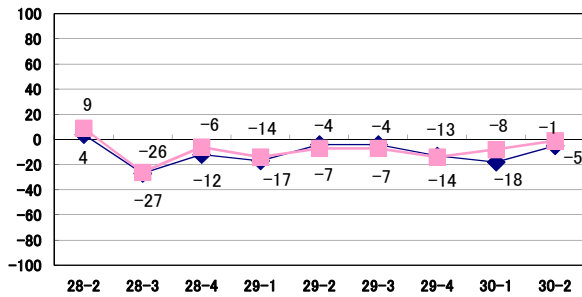


県別に見た需要予測（7月～9月）

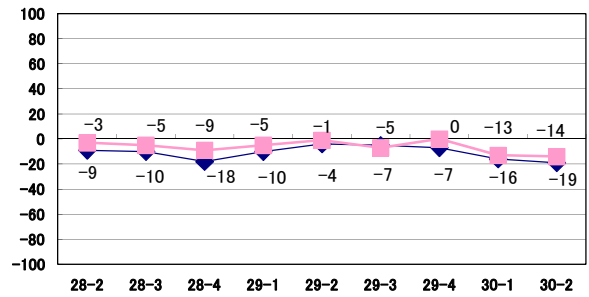
◆ 工務店 ■ 販売店

30-2：平成30年度第2四半期

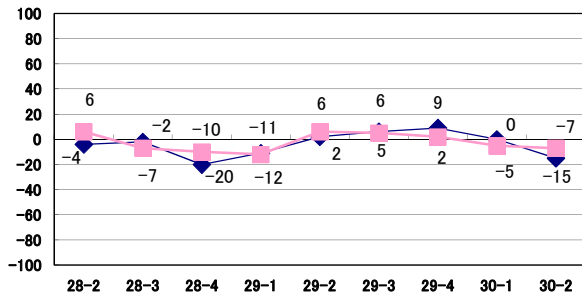
千葉



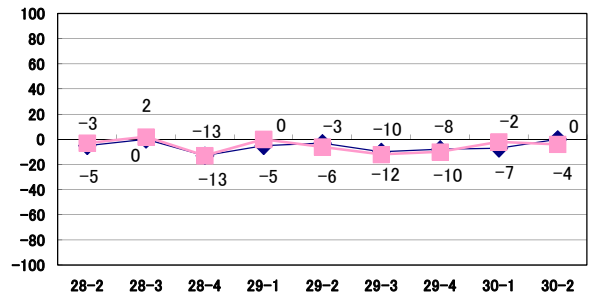
埼玉



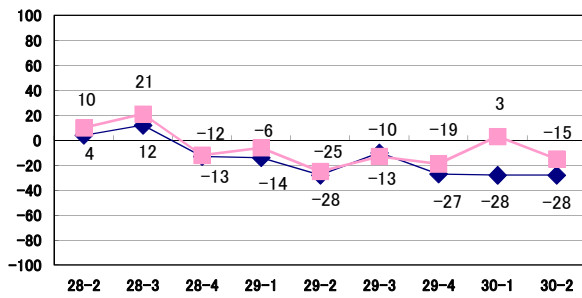
神奈川



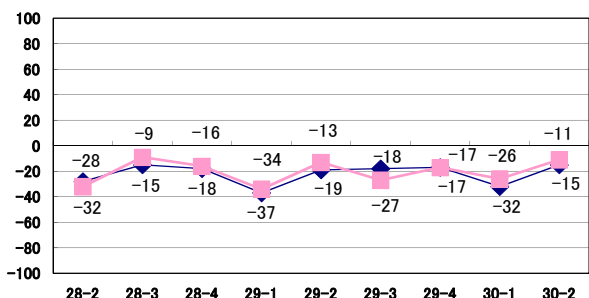
東京



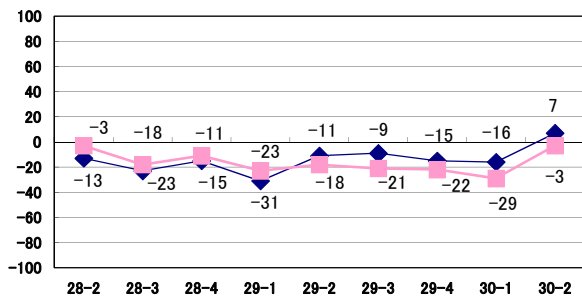
山梨



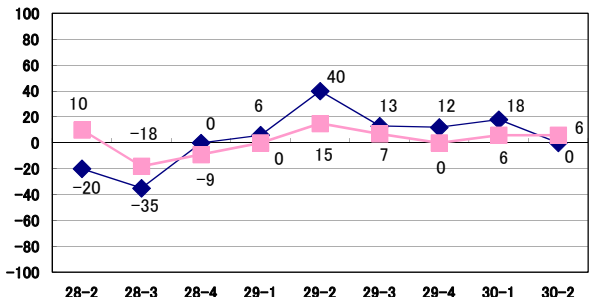
長野



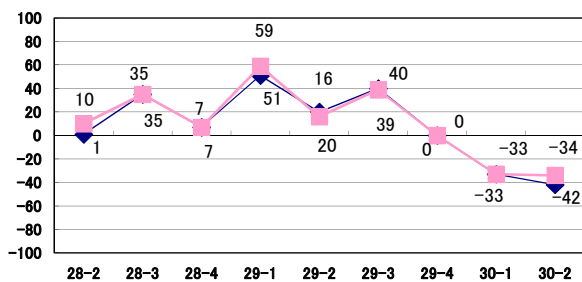
新潟



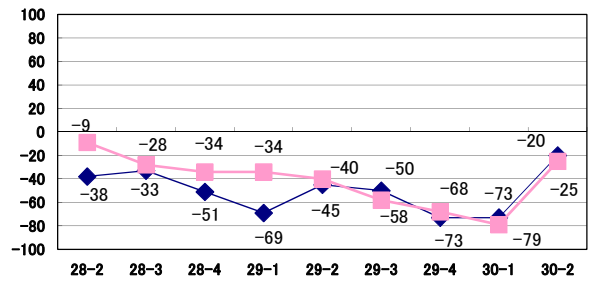
富山



石川



福井

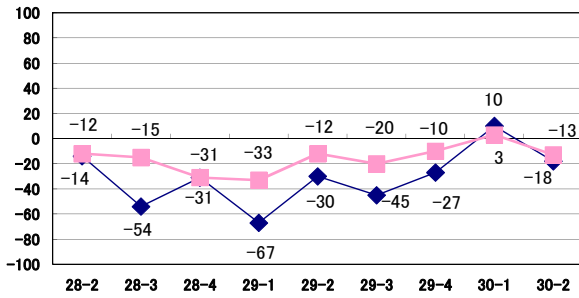


県別に見た需要予測（7月～9月）

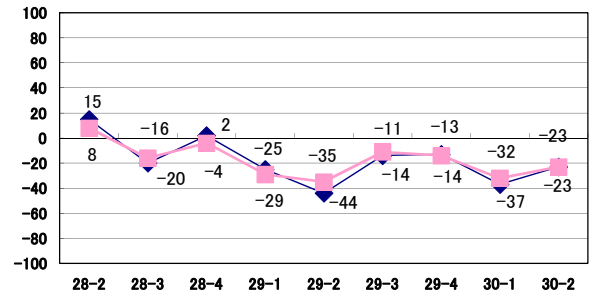
◆ 工務店 ■ 販売店

30-2：平成30年度第2四半期

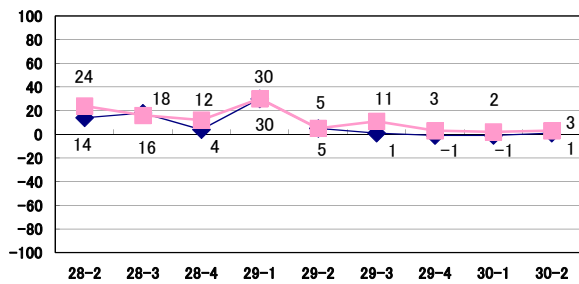
岐阜



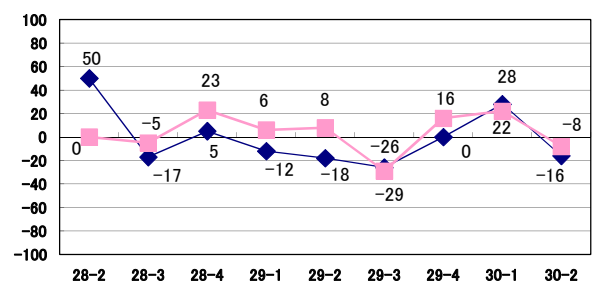
静岡



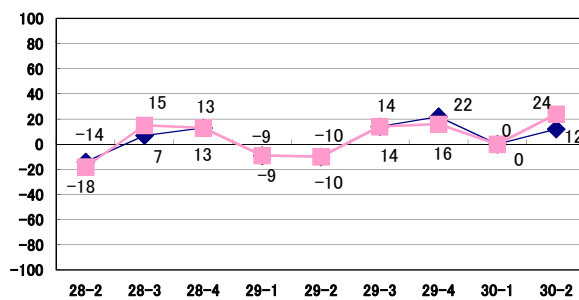
愛知



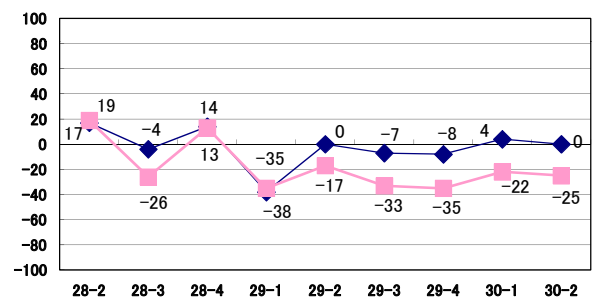
三重



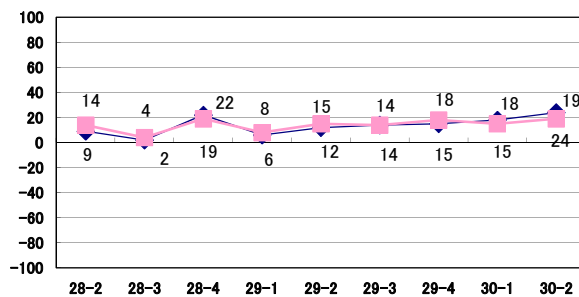
滋賀



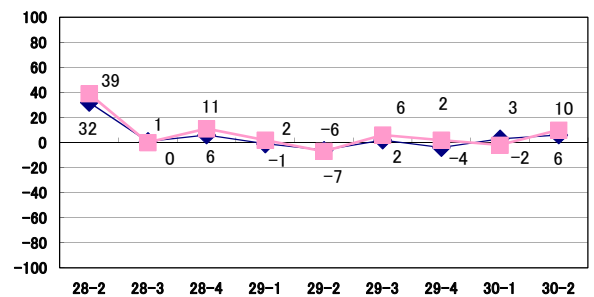
京都



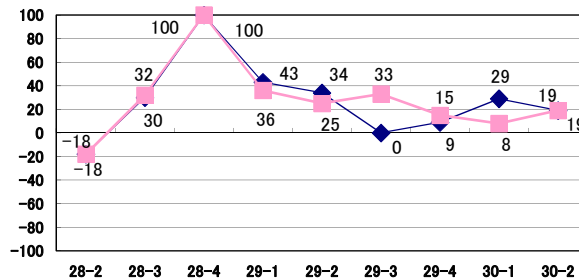
大阪



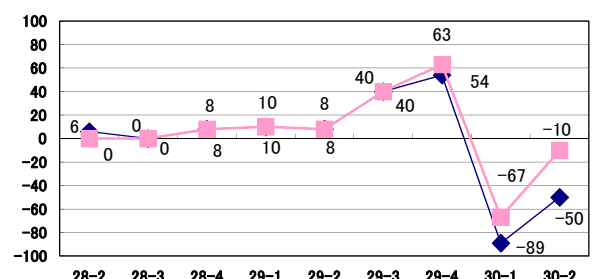
兵庫



奈良



和歌山

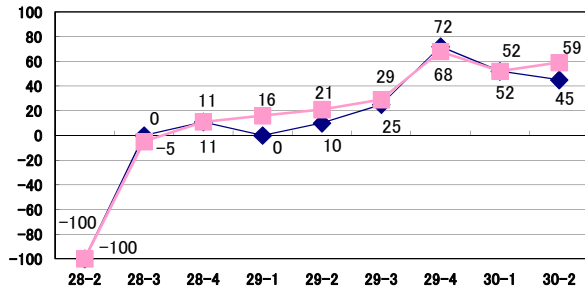


県別に見た需要予測（7月～9月）

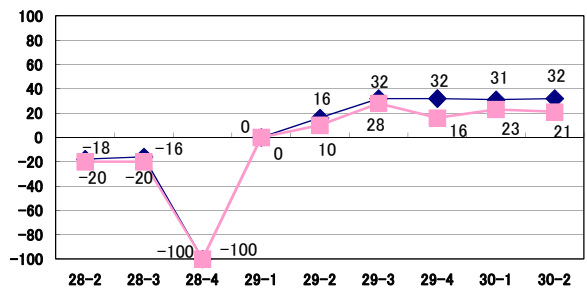
◆ 工務店 ■ 販売店

30-2：平成30年度第2四半期

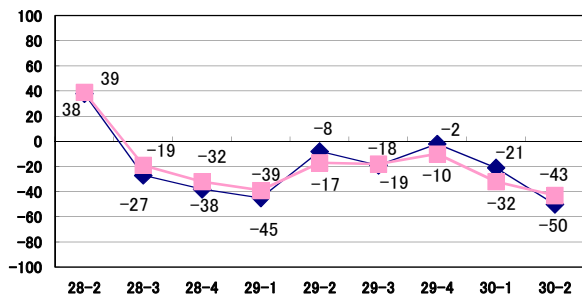
鳥取



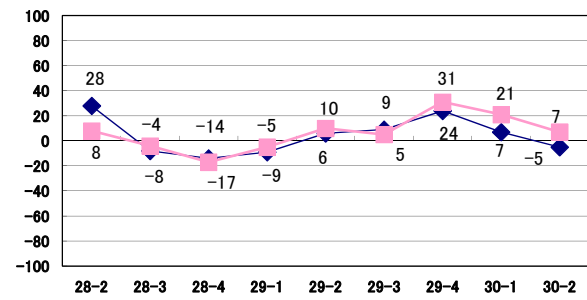
島根



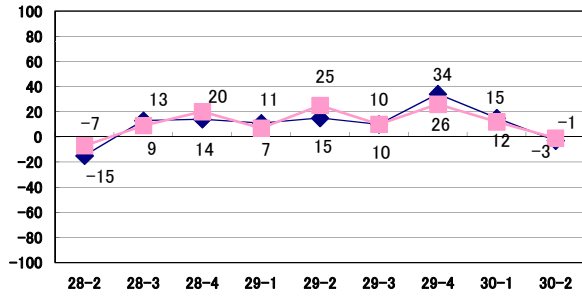
岡山



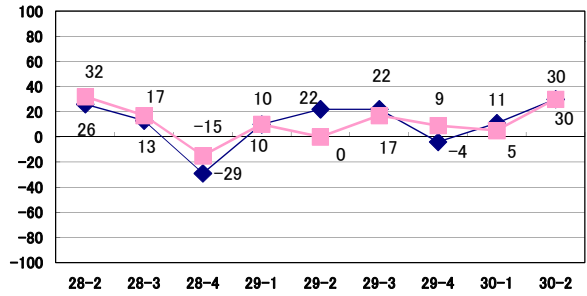
広島



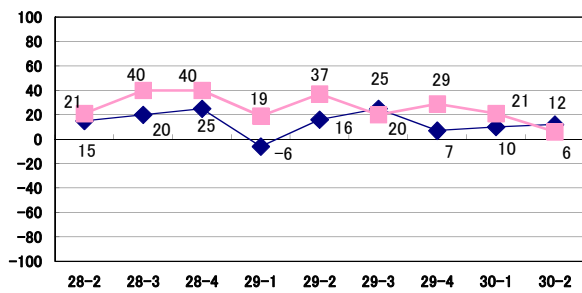
山口



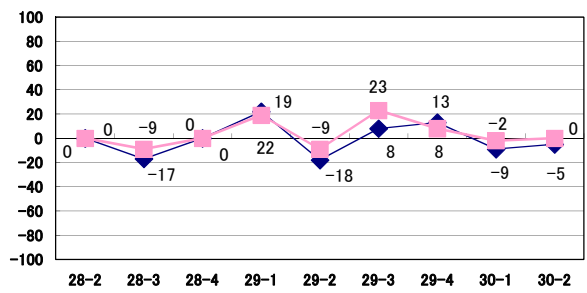
徳島



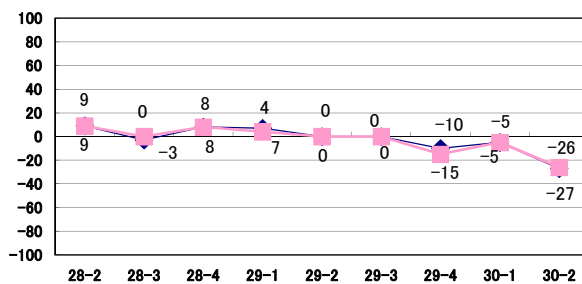
香川



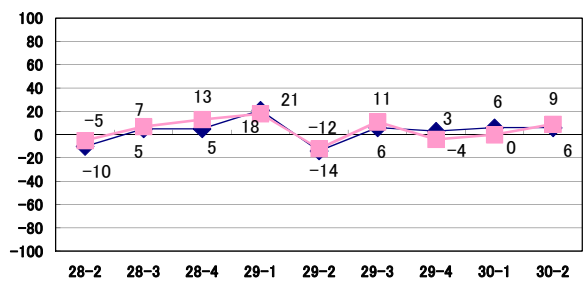
愛媛



高知



福岡

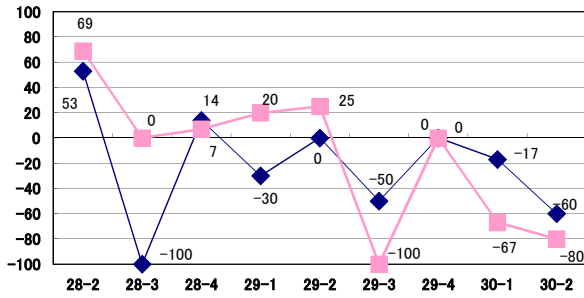


県別に見た需要予測（7月～9月）

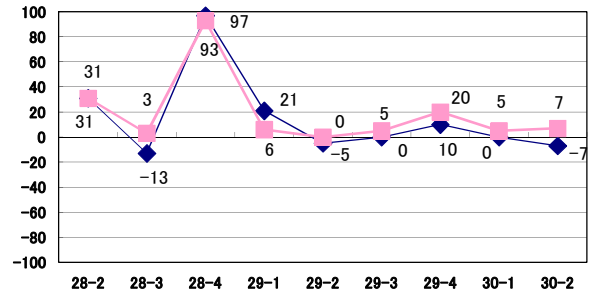
◆ 工務店 ■ 販売店

30-2：平成30年度第2四半期

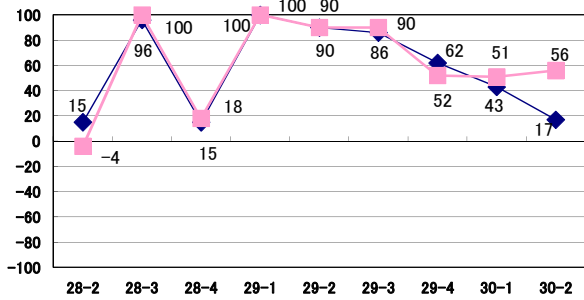
佐賀



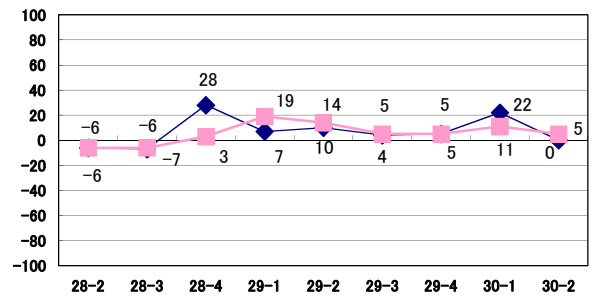
長崎



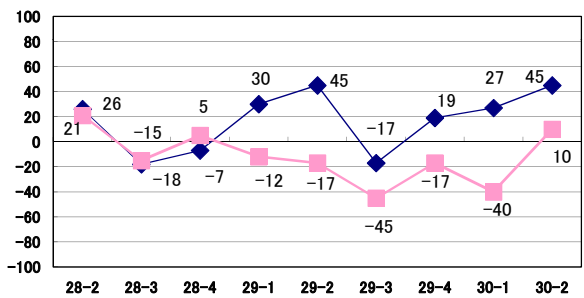
熊本



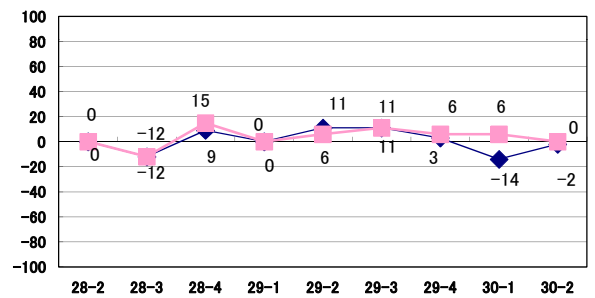
大分



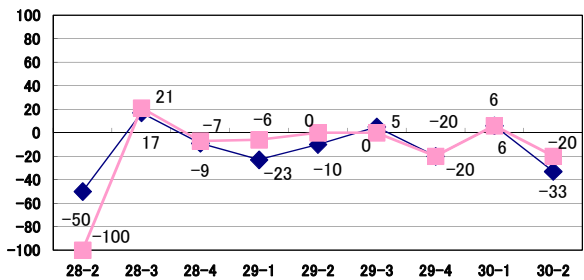
宮崎



鹿児島



沖縄



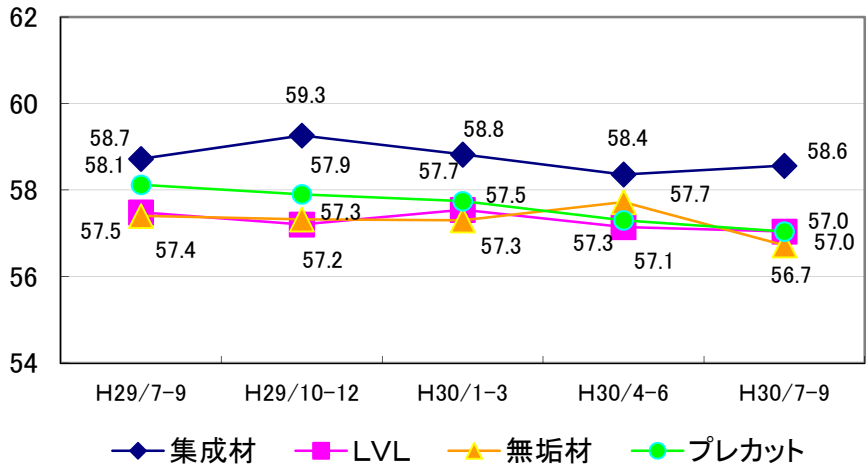
木材取扱量

取扱量の推移・需要予測

JK情報センター

取扱量の推移

この取り扱い量の推移は、「増加」「微増」「前期並み」「微減」「減少」の中からお選び頂いた各件数を元に割合を算出し、その数値にJK情報センターが数値を求める為に算出したポイントを乗じております。尚、指数は、全て「増加」と回答された場合は【100】となります。
平成18年第1四半期から調査を開始しました。

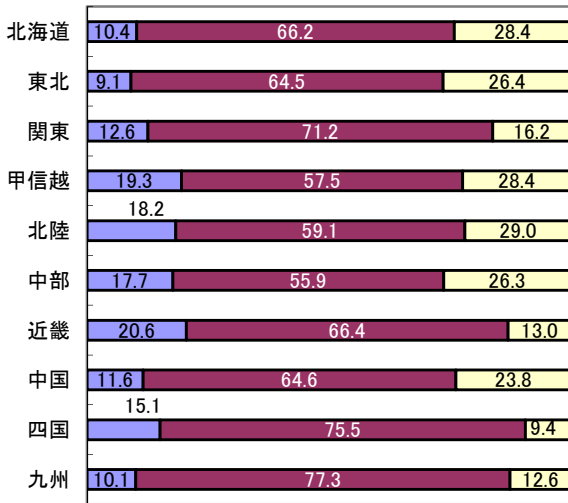


地域別需要予測

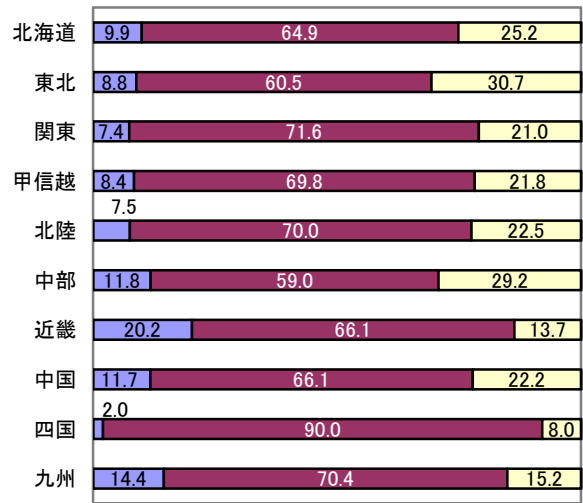
「増加」「微増」「前年並」「微減」「減少」の中からお選びいただき、総回答数よりそれぞれの割合を算出いたしました。単位は「%」となります。

■ 増加 ■ 前年並 ■ 減少

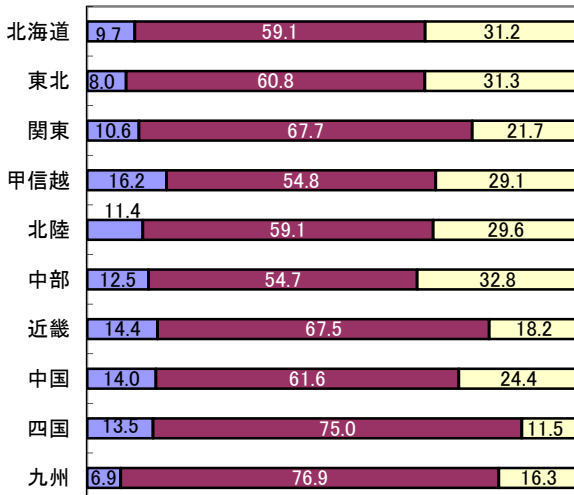
集成材 回答数 2,586



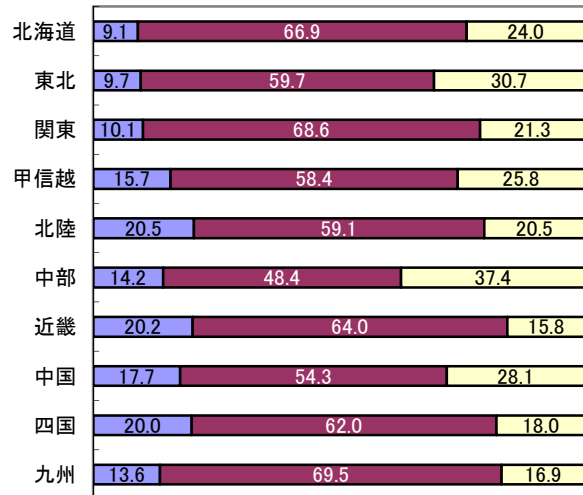
L V L 回答数 2,562



無垢材 回答数 2,583



プレカット 回答数 2,574



主要メーカー様による販売予測

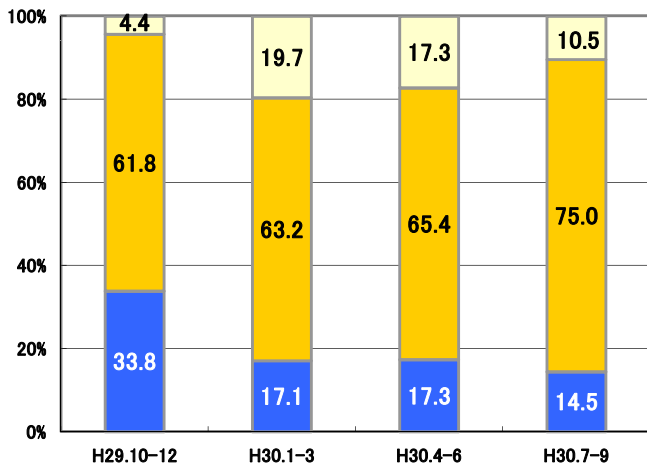
合板13社・木質10社・窯業/断熱15社・住設9社

JK情報センター

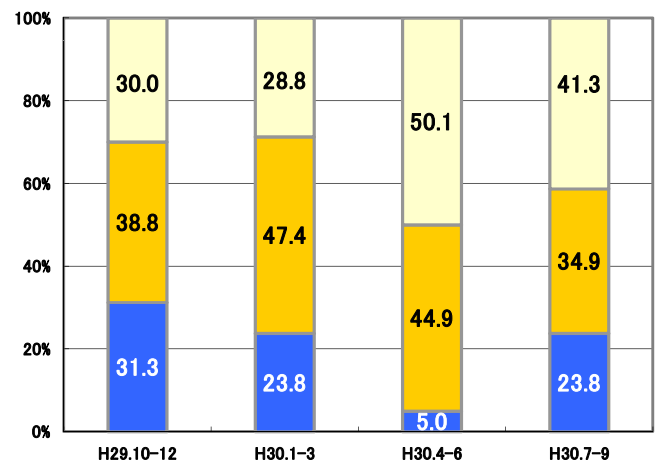
	増加			前年並	減少		
	15%以上	14~10%	10%未満		-10%未満	-10~-14%	-15%以上
合板	0.0	0.0	14.5	75.0	10.5	0.0	0.0
木質建材	0.0	0.0	23.8	34.9	27.5	10.0	3.8
窯業/断熱	0.0	0.8	20.8	54.3	23.3	0.8	0.0
住設機器	0.0	0.0	18.1	56.9	25.0	0.0	0.0
平均	0.0	0.2	19.3	55.3	21.6	2.7	0.9

■ 増加 ■ 前年並 ■ 減少

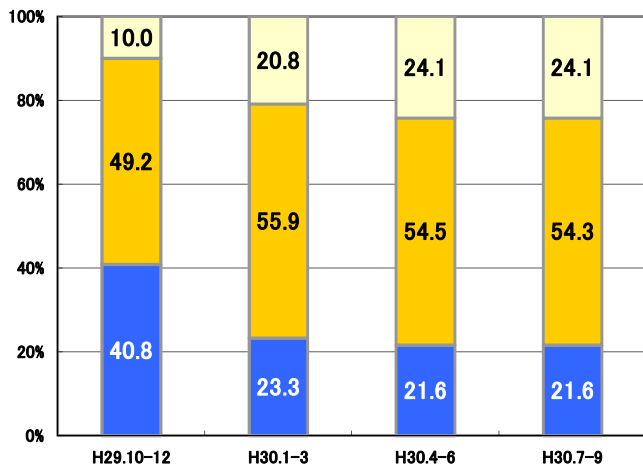
合板



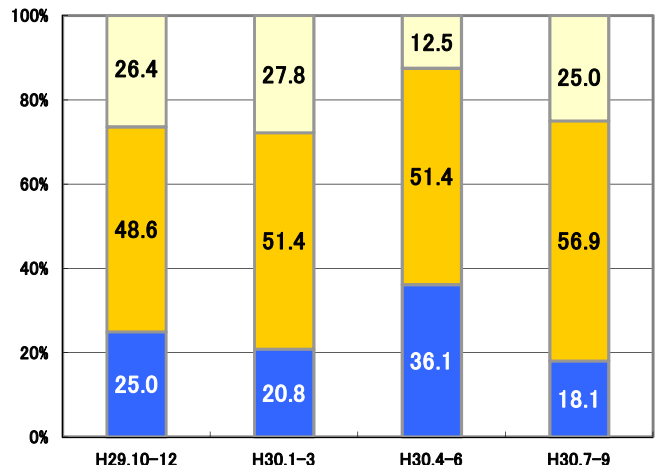
木質建材



窯業/断熱



住設機器



最近の売れ筋商品

※1～5は順位となっております。

キッチン	
メーカー名	商品名
全国	
1 クリナップ(株)	ラクエラ
2 (株)LIXIL	シエラ
3 TOTO(株)	ミッテ
4 クリナップ(株)	クリンレディ
5 (株)LIXIL	アレスタ
北海道	
1 (株)LIXIL	シエラ
2 (株)LIXIL	アレスタ
3 パナソニック(株)	ラクシーナ
4 クリナップ(株)	ラクエラ
5 TOTO(株)	ミッテ
東北	
1 クリナップ(株)	ラクエラ
2 TOTO(株)	ミッテ
3 クリナップ(株)	クリンレディ
4 タカラスタンダード(株)	エーデル
5 (株)LIXIL	シエラ
関東	
1 クリナップ(株)	ラクエラ
2 TOTO(株)	ミッテ
3 (株)LIXIL	シエラ
4 クリナップ(株)	クリンレディ
5 (株)LIXIL	アレスタ
甲信越	
1 クリナップ(株)	ラクエラ
2 クリナップ(株)	クリンレディ
3 タカラスタンダード(株)	エマージュ
4 (株)LIXIL	アレスタ
5 (株)LIXIL	シエラ
北陸	
1 TOTO(株)	ミッテ
2 クリナップ(株)	ラクエラ
3 クリナップ(株)	クリンレディ
4 パナソニック(株)	ラクシーナ
5 (株)LIXIL	シエラ
中部	
1 クリナップ(株)	ラクエラ
2 クリナップ(株)	クリンレディ
3 (株)LIXIL	アレスタ
4 (株)LIXIL	シエラ
5 タカラスタンダード(株)	エマージュ
近畿	
1 (株)LIXIL	シエラ
2 クリナップ(株)	ラクエラ
3 パナソニック(株)	ラクシーナ
4 (株)LIXIL	アレスタ
5 その他	その他
中国	
1 クリナップ(株)	ラクエラ
2 クリナップ(株)	クリンレディ
3 タカラスタンダード(株)	エマージュ
4 TOTO(株)	ミッテ
5 タカラスタンダード(株)	エーデル
四国	
1 (株)LIXIL	シエラ
2 (株)LIXIL	アレスタ
3 クリナップ(株)	ラクエラ
4 TOTO(株)	ミッテ
5 パナソニック(株)	ラクシーナ
九州	
1 クリナップ(株)	ラクエラ
2 クリナップ(株)	クリンレディ
3 TOTO(株)	ミッテ
4 (株)LIXIL	シエラ
5 タカラスタンダード(株)	エマージュ

ユニットバス	
メーカー名	商品名
全国	
1 TOTO(株)	サザナ
2 (株)LIXIL	アライズ
3 クリナップ(株)	ユアシス
4 タカラスタンダード(株)	レラージュ
5 クリナップ(株)	アクリアバス
北海道	
1 (株)LIXIL	アライズ
2 TOTO(株)	サザナ
3 パナソニック(株)	オフローラ
4 パナソニック(株)	FZ
5 その他	その他
東北	
1 TOTO(株)	サザナ
2 クリナップ(株)	ユアシス
3 (株)LIXIL	アライズ
4 タカラスタンダード(株)	ミーナ
5 クリナップ(株)	アクリアバス
関東	
1 TOTO(株)	サザナ
2 (株)LIXIL	アライズ
3 クリナップ(株)	ユアシス
4 TOTO(株)	マンションモデル
5 タカラスタンダード(株)	レラージュ
甲信越	
1 TOTO(株)	サザナ
2 (株)LIXIL	アライズ
3 クリナップ(株)	ユアシス
4 タカラスタンダード(株)	レラージュ
5 タカラスタンダード(株)	エメロード
北陸	
1 TOTO(株)	サザナ
2 クリナップ(株)	ユアシス
3 (株)LIXIL	アライズ
4 パナソニック(株)	オフローラ
5 タカラスタンダード(株)	ミーナ
中部	
1 TOTO(株)	サザナ
2 クリナップ(株)	ユアシス
3 (株)LIXIL	アライズ
4 クリナップ(株)	アクリアバス
5 タカラスタンダード(株)	レラージュ
近畿	
1 (株)LIXIL	アライズ
2 TOTO(株)	サザナ
3 パナソニック(株)	オフローラ
4 (株)LIXIL	リノビオV
5 パナソニック(株)	FZ
中国	
1 TOTO(株)	サザナ
2 (株)LIXIL	アライズ
3 タカラスタンダード(株)	レラージュ
4 クリナップ(株)	ユアシス
5 タカラスタンダード(株)	ミーナ
四国	
1 (株)LIXIL	アライズ
2 TOTO(株)	サザナ
3 パナソニック(株)	オフローラ
4 タカラスタンダード(株)	レラージュ
5 クリナップ(株)	ユアシス
九州	
1 TOTO(株)	サザナ
2 クリナップ(株)	ユアシス
3 (株)LIXIL	アライズ
4 クリナップ(株)	アクリアバス
5 タカラスタンダード(株)	ミーナ

フロアー	
メーカー名	商品名
全国	
1 (株)ノダ	クラレス
2 大建工業(株)	フォレストシア
3 (株)ノダ	ネクシオ
4 東洋テックス(株)	ダイヤモンドフロア
5 大建工業(株)	ハビア
北海道	
1 (株)ノダ	ネクシオ
2 大建工業(株)	フォレストシア
3 (株)ノダ	クラレス
4 (株)LIXIL	ラシッサ
5 大建工業(株)	ハビア
東北	
1 (株)ノダ	クラレス
2 大建工業(株)	フォレストシア
3 東洋テックス(株)	ダイヤモンドフロア
4 (株)ノダ	ネクシオ
5 大建工業(株)	ハビア
関東	
1 (株)ノダ	クラレス
2 大建工業(株)	フォレストシア
3 (株)ノダ	ネクシオ
4 大建工業(株)	ハビア
5 東洋テックス(株)	ダイヤモンドフロア
甲信越	
1 (株)ノダ	クラレス
2 東洋テックス(株)	ダイヤモンドフロア
3 大建工業(株)	フォレストシア
4 東洋テックス(株)	天然銘木
5 (株)ノダ	ネクシオ
北陸	
1 大建工業(株)	フォレストシア
2 大建工業(株)	ハビア
3 (株)ノダ	ネクシオ
4 (株)ノダ	クラレス
5 (株)イクタ	パワフルフロア
中部	
1 (株)ノダ	クラレス
2 (株)イクタ	パワフルフロア
3 大建工業(株)	フォレストシア
4 東洋テックス(株)	ダイヤモンドフロア
5 (株)ノダ	ネクシオ
近畿	
1 パナソニック(株)	フィットフロアー
2 大建工業(株)	ハビア
3 大建工業(株)	フォレストシア
4 (株)LIXIL	ラシッサ
5 永大産業(株)	ダイレクトシリーズ
中国	
1 東洋テックス(株)	ダイヤモンドフロア
2 大建工業(株)	フォレストシア
3 (株)ウッドワン	コンビットストライプ
4 大建工業(株)	ハビア
5 (株)ノダ	ネクシオ
四国	
1 東洋テックス(株)	ダイヤモンドフロア
2 大建工業(株)	フォレストシア
3 (株)ウッドワン	コンビットストライプ
4 大建工業(株)	ハビア
5 パナソニック(株)	フィットフロアー
九州	
1 (株)ノダ	クラレス
2 (株)ノダ	ネクシオ
3 大建工業(株)	フォレストシア
4 東洋テックス(株)	ダイヤモンドフロア
5 大建工業(株)	ハビア

最近の売れ筋商品

※1~5は順位となっております。

外装材	
メーカー名	商品名
全国	
1 ニチハ(株)	モエンエクセラード
2 ニチハ(株)	モエンM14・W14
3 ケイミュー(株)	エクセレーション・セラディール
4 ケイミュー(株)	親水コート
5 ニチハ(株)	モエンサイディングS
北海道	
1 ケイミュー(株)	エクセレーション・セラディール
2 ニチハ(株)	モエンM14・W14
3 アイジー工業(株)	ガルスパン
4 旭トステム外装(株)	Danサイディング
5 ケイミュー(株)	親水コート
東北	
1 ニチハ(株)	モエンエクセラード
2 ニチハ(株)	モエンM14・W14
3 ケイミュー(株)	親水コート
4 ケイミュー(株)	エクセレーション・セラディール
5 ケイミュー(株)	親水パワーコート
関東	
1 ニチハ(株)	モエンM14・W14
2 ニチハ(株)	モエンエクセラード
3 ケイミュー(株)	エクセレーション・セラディール
4 ニチハ(株)	モエンサイディングS
5 ケイミュー(株)	親水コート
甲信越	
1 ニチハ(株)	モエンエクセラード
2 ニチハ(株)	センターサイディング
3 ケイミュー(株)	親水パワーコート
4 ニチハ(株)	モエンサイディングS
5 旭トステム外装(株)	Danサイディング
北陸	
1 ケイミュー(株)	エクセレーション・セラディール
2 ケイミュー(株)	親水パワーコート
3 ニチハ(株)	モエンサイディングS
4 ニチハ(株)	モエンM14・W14
5 ケイミュー(株)	親水コート
中部	
1 ニチハ(株)	モエンM14・W14
2 ニチハ(株)	モエンエクセラード
3 ニチハ(株)	モエンサイディングS
4 ケイミュー(株)	エクセレーション・セラディール
5 ケイミュー(株)	親水コート
近畿	
1 ケイミュー(株)	親水コート
2 ニチハ(株)	モエンエクセラード
3 ニチハ(株)	モエンサイディングS
4 ニチハ(株)	モエンM14・W14
5 ケイミュー(株)	エクセレーション・セラディール
中国	
1 ニチハ(株)	モエンM14・W14
2 ニチハ(株)	モエンエクセラード
3 ケイミュー(株)	親水コート
4 ケイミュー(株)	エクセレーション・セラディール
5 ケイミュー(株)	親水パワーコート
四国	
1 ニチハ(株)	モエンエクセラード
2 ケイミュー(株)	親水コート
3 ケイミュー(株)	親水パワーコート
4 ケイミュー(株)	光セラ
5 ニチハ(株)	モエンM14・W14
九州	
1 ケイミュー(株)	エクセレーション・セラディール
2 ニチハ(株)	モエンM14・W14
3 ニチハ(株)	モエンエクセラード
4 ケイミュー(株)	親水コート
5 ケイミュー(株)	光セラ

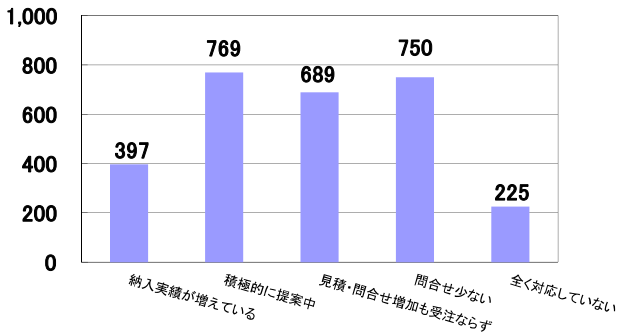
造作材	
メーカー名	商品名
全国	
1 大建工業(株)	ハピアベイス
2 (株)ノダ	ビノイエ
3 パナソニック(株)	ベリティス
4 (株)LIXIL	ファミリーライン
5 (株)ウッドワン	ソフトアート・シンプルS
北海道	
1 (株)ノダ	ビノイエ
2 大建工業(株)	ハピアベイス
3 (株)LIXIL	ファミリーライン
4 パナソニック(株)	ベリティス
5 (株)ウッドワン	ソフトアート・シンプルS
東北	
1 (株)ノダ	ビノイエ
2 大建工業(株)	ハピアベイス
3 (株)LIXIL	ファミリーライン
4 パナソニック(株)	ベリティス
5 (株)LIXIL	ウッドディーライン
関東	
1 (株)ノダ	ビノイエ
2 大建工業(株)	ハピアベイス
3 パナソニック(株)	ベリティス
4 (株)LIXIL	ファミリーライン
5 (株)ウッドワン	ソフトアート・シンプルS
甲信越	
1 (株)ノダ	ビノイエ
2 大建工業(株)	ハピアベイス
3 パナソニック(株)	ベリティス
4 (株)LIXIL	ファミリーライン
5 (株)LIXIL	ウッドディーライン
北陸	
1 大建工業(株)	ハピアベイス
2 パナソニック(株)	ベリティス
3 (株)ノダ	ビノイエ
4 (株)ウッドワン	ソフトアート・シンプルS
5 その他	その他
中部	
1 (株)ノダ	ビノイエ
2 大建工業(株)	ハピアベイス
3 パナソニック(株)	ベリティス
4 (株)ウッドワン	ソフトアート・シンプルS
5 (株)LIXIL	ファミリーライン
近畿	
1 パナソニック(株)	ベリティス
2 大建工業(株)	ハピアベイス
3 (株)LIXIL	ファミリーライン
4 永大産業(株)	アーバンモードα
5 (株)ウッドワン	ソフトアート・シンプルS
中国	
1 大建工業(株)	ハピアベイス
2 永大産業(株)	アーバンモードα
3 (株)ウッドワン	ソフトアート・シンプルS
4 パナソニック(株)	ベリティス
5 (株)LIXIL	ファミリーライン
四国	
1 大建工業(株)	ハピアベイス
2 永大産業(株)	アーバンモードα
3 (株)ウッドワン	ソフトアート・シンプルS
4 パナソニック(株)	ベリティス
5 (株)LIXIL	ファミリーライン
九州	
1 (株)ノダ	ビノイエ
2 大建工業(株)	ハピアベイス
3 パナソニック(株)	ベリティス
4 (株)ウッドワン	ソフトアート・シンプルS
5 (株)LIXIL	ファミリーライン

Bulls	
商品名	
全国	
1 キッチンパネル	
2 エコブルズケイカル	
3 養生テープ	
4 天井アルミ点検口枠	
5 透湿防水シート / 遮熱透湿防水シート	
北海道	
1 キッチンパネル	
2 エコブルズケイカル	
3 透湿防水シート / 遮熱透湿防水シート	
4 養生テープ	
5 気密防水テープ	
東北	
1 キッチンパネル	
2 エコブルズケイカル	
3 透湿防水シート / 遮熱透湿防水シート	
4 養生テープ	
5 気密防水テープ	
関東	
1 エコブルズケイカル	
2 キッチンパネル	
3 養生テープ	
4 天井アルミ点検口枠	
5 床下点検口	
甲信越	
1 キッチンパネル	
2 エコブルズケイカル	
3 養生テープ	
4 気密防水テープ	
5 WPCフローリング セフィラII	
北陸	
1 キッチンパネル	
2 エコブルズケイカル	
3 気密防水テープ	
4 WPCフローリング セフィラII	
5 ロングパッキン	
中部	
1 エコブルズケイカル	
2 キッチンパネル	
3 養生テープ	
4 床下収納庫	
5 シリコン系接着剤	
近畿	
1 エコブルズケイカル	
2 キッチンパネル	
3 養生テープ	
4 床下点検口	
5 鋼製束	
中国	
1 キッチンパネル	
2 床下点検口	
3 養生テープ	
4 天井アルミ点検口枠	
5 床下収納庫	
四国	
1 キッチンパネル	
2 床下点検口	
3 養生テープ	
4 天井アルミ点検口枠	
5 床下収納庫	
九州	
1 キッチンパネル	
2 エコブルズケイカル	
3 養生テープ	
4 鋼製束	
5 天井アルミ点検口枠	

各種調査について

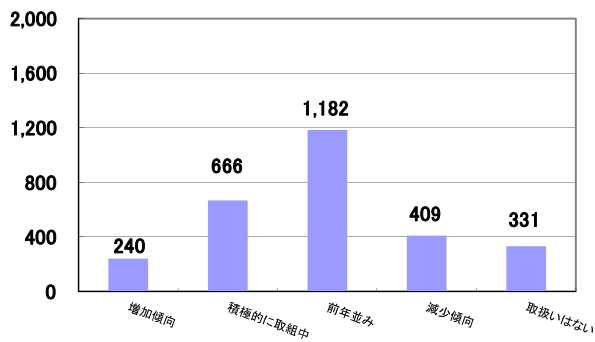
○各種アンケートについてお答えください

店舗、施設などの非住宅物件の状況をお答えください。



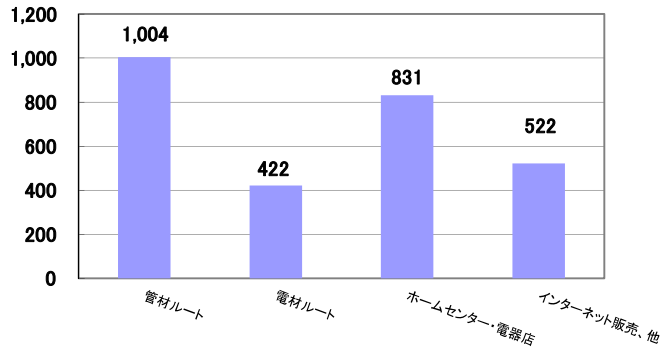
	納入実績が増えている	積極的に提案中	見積・問合せ増加も受注ならず	問合せ少ない	全く対応していない
北海道	26	60	31	36	6
東北	23	98	78	117	35
関東	147	206	276	237	87
甲信越	24	75	25	57	21
北陸	8	11	6	23	11
中部	35	64	41	57	24
近畿	51	73	102	72	13
中国	32	54	42	59	5
四国	15	27	12	28	12
九州	36	101	76	64	11
全国	397	769	689	750	225

集合物件（賃貸用、民泊、シェアハウス等も含む）の状況をお答えください。



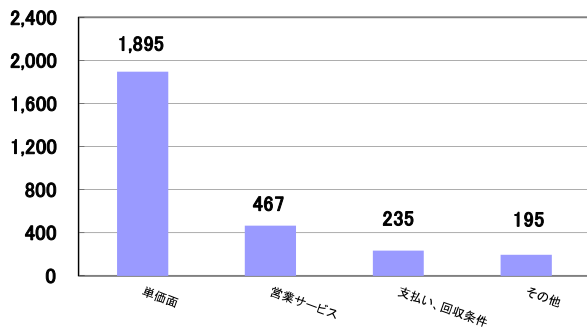
	増加傾向	積極的に取組中	前年並み	減少傾向	取扱いはない
北海道	16	56	55	23	8
東北	16	55	143	97	40
関東	85	188	404	147	127
甲信越	13	75	78	15	21
北陸	2	7	19	9	23
中部	22	49	86	30	35
近畿	47	87	133	19	25
中国	11	58	80	22	22
四国	3	20	44	13	14
九州	25	71	140	34	16
全国	240	666	1182	409	331

取扱い物件が多様化する中で、どのような業種と競合しているかお答えください。



	管材ルート	電材ルート	ホームセンター・電器店	インターネット販売、他
北海道	60	31	40	27
東北	99	72	115	60
関東	388	141	241	174
甲信越	85	21	58	35
北陸	14	2	36	6
中部	82	18	74	44
近畿	103	49	96	51
中国	52	28	60	44
四国	27	9	21	33
九州	94	51	90	48
全国	1004	422	831	522

競合しているのはどのような点ですか？



	単価面	営業サービス	支払い、回収条件	その他
北海道	113	33	10	2
東北	214	68	38	26
関東	676	138	89	44
甲信越	127	34	14	24
北陸	41	6	2	11
中部	154	26	8	30
近畿	198	61	31	12
中国	123	35	10	19
四国	74	10	1	7
九州	175	56	32	20
全国	1895	467	235	195

リフォームの現状

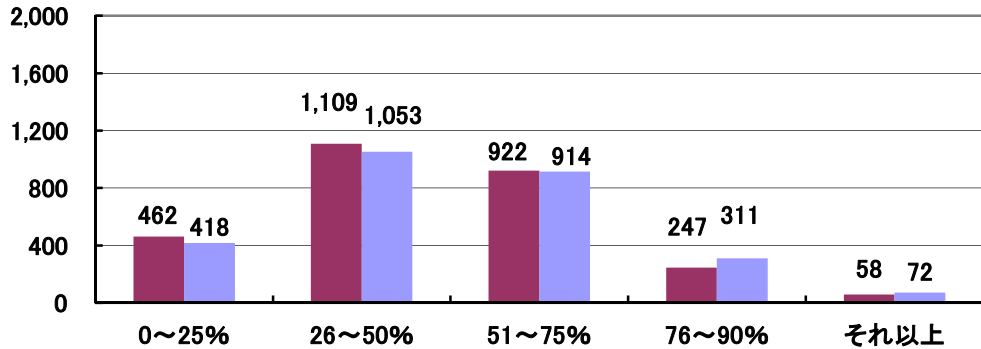
仕事量・売上・需要見込み

JK情報センター

実数回答

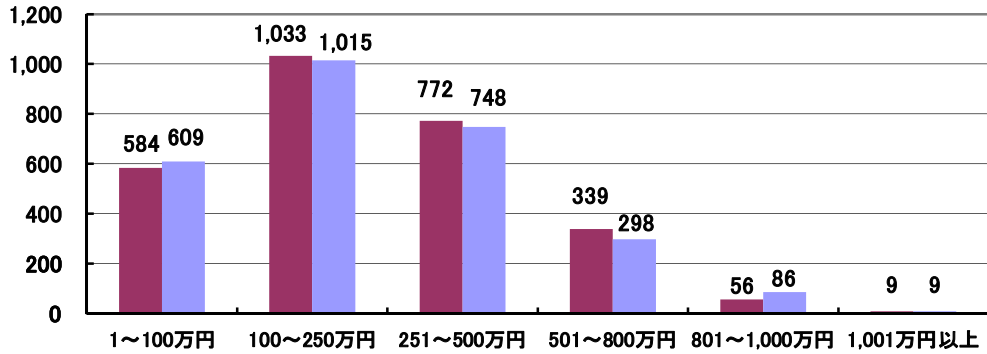
工務店様における月のリフォーム仕事量の割合

回答数 2,798



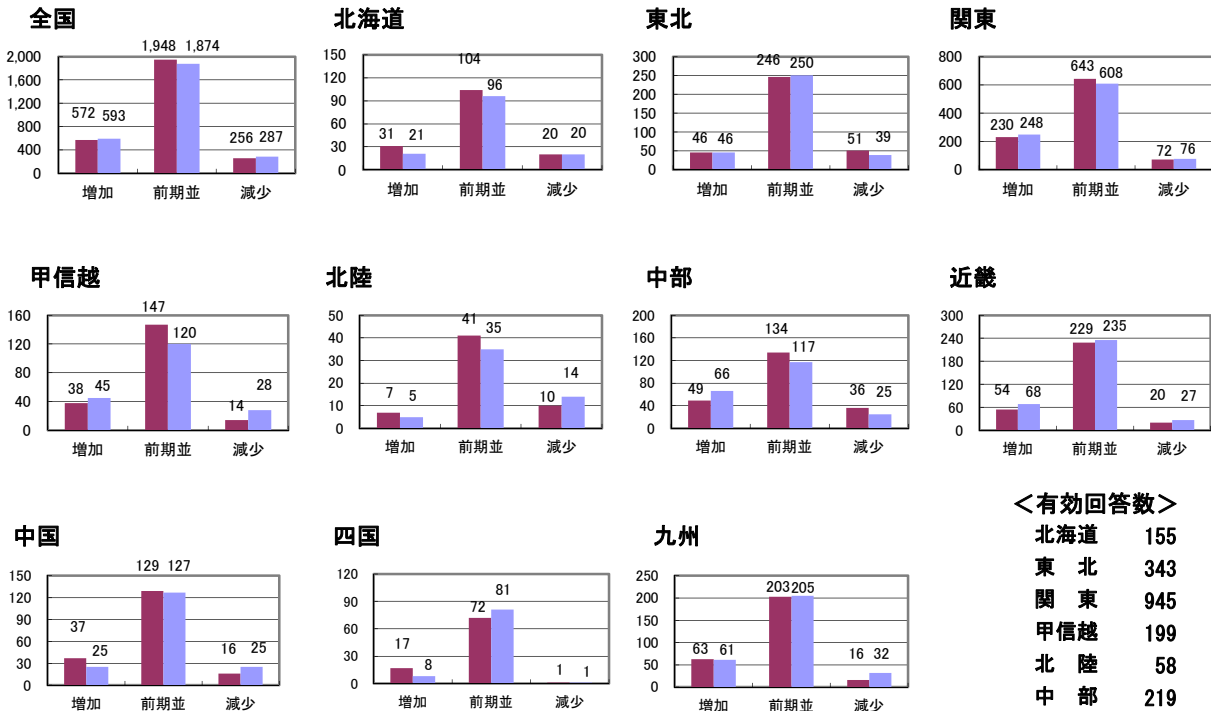
工務店様における1物件あたりの売上平均

回答数 2,793



前期（平成30年度第1四半期）と比較してリフォーム事業はどうか？

■ 平成30年度第2四半期
■ 平成30年度第1四半期



<有効回答数>

北海道	155
東北	343
関東	945
甲信越	199
北陸	58
中部	219
近畿	303
中国	182
四国	90
九州	282
全国	2,776

【フラット35】申請件数

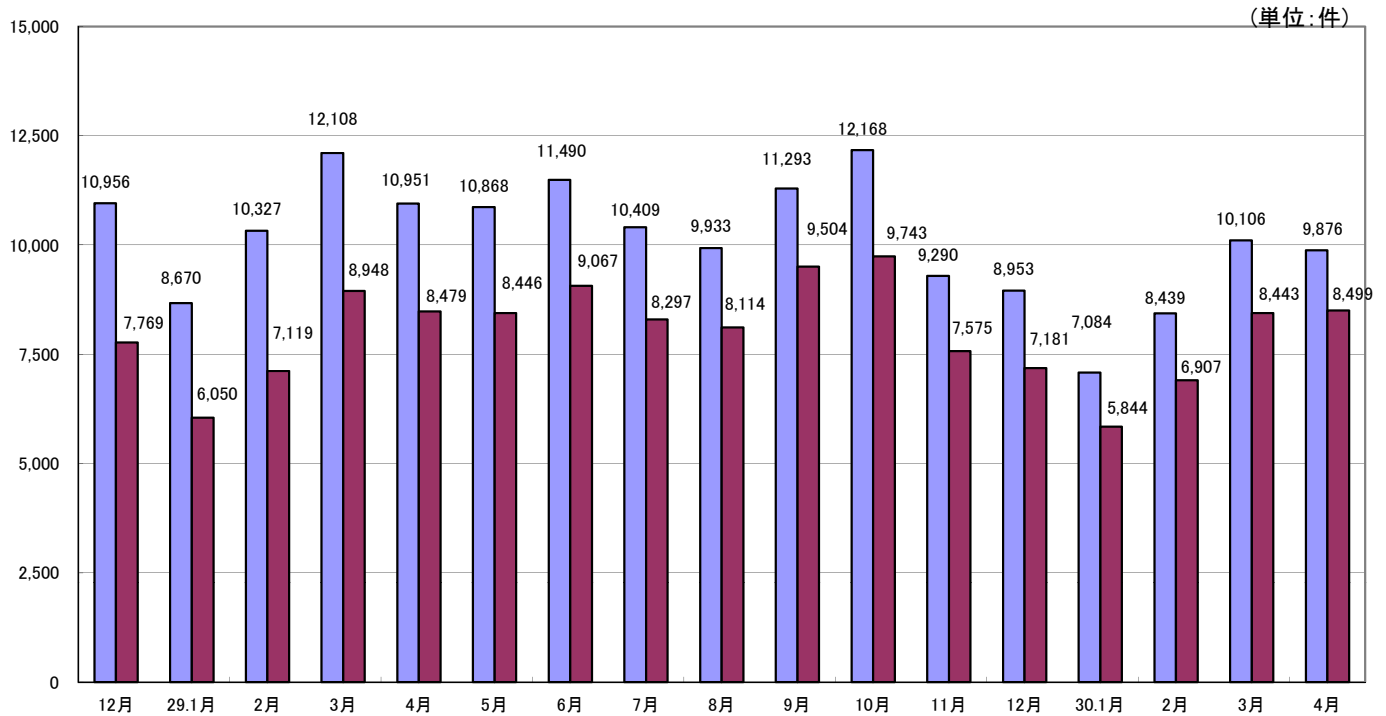
(平成30年4月末)

※提供: (独)住宅金融支援機構

平成30年4月は、全体で9,876件、【フラット35S】が8,499件の申請となりました。
【フラット35S】の割合は全体の約86.1%(1月単月)となりました。

【フラット35】申請件数

■買取申請+付保申請
■うち【フラット35】S分件数



※ フラット35の申請件数は、買取申請件数及び付保申請件数の合計です。
また、買取型及び保証型の双方に同時に申請している件数及び、再申請分を含みます。

最長35年
長期固定金利住宅ローン
ハウス・デポ
【フラット35】

お問合せ・お申込みは……



[三井物産・JKホールディングスグループ企業]
株式会社ハウス・デポ・パートナーズ
貸金業登録番号 関東財務局長(1)第01508号
日本貸金業協会会員 第005893号

金利が変わらない

安心でお得なローン

住宅取得に役立つ情報のご提供で

地元の工務店さまを応援しています。