

平成30年度第1四半期(4月～6月)

# 需 要 動 向 予 測 調 査

アンケート調査期間：平成30年1月27日～2月14日

JK情報センター



平成30年3月7日

[ 速報 ]

# 平成30年度第1四半期 [4月～6月] お取引先における需要動向予測調査結果

## 1]調査の目的

この調査は、ジャパン建材(株)のお取引先における販売動向及び、景況判断を把握し、今後の適切な販売指針に資することを目的として実施しました。

## 2]調査の時期と方法

この調査は平成30年1月下旬から2月中旬までを調査時点として、お取引先3000社に面接調査を行い回収したものを一括集計したものです。

※通商株式会社、株式会社ミトモク、物林株式会社、株式会社銘林にも調査依頼をしております。

## 3]調査項目

- ①前年に比べ仕事量は増えているか、あるいはマイナスか、取引先工務店の需要はどうか。
- ②売上の見通し、『のびる』商品、最近の売れ筋商品についての調査等

### 付 表

1頁	工務店様での需要予測	(4月～6月)
2頁	販売店様での需要予測	(4月～6月)
3頁	県別に見た需要予測	(4月～6月)
8頁	木材取扱量	(4月～6月)
9頁	主要メーカー様販売予測	(4月～6月)
10頁	最近の売れ筋商品	(4月～6月)
12頁	各種調査について	
13頁	リフォームの現状について	
14頁	最新情報	

## 平成30年度第1四半期（4月～6月）見通し

### <工務店・販売店様による需要予測>

国土交通省が発表した平成29年（1月～12月）の新設住宅着工数は96.5万戸（前年比99.7%）となった。利用関係別では持家が前年割れ（同97.3%）となり、持家比率が29.5%と暦年ベースで9年ぶりに30%を切った。貸家は低金利・相続税対策で上昇を続けていたが、急増するアパートローンに対して金融庁・日銀の監視が強化された。金融機関の融資厳格化など情勢変化の影響もあり、6月以降は貸家も前年割れに転じ着工数全体の勢いが衰えている。そのような中で平成30年度第1四半期（4月～6月）の需要動向予測調査が纏まった。

前年同時期（平成29年第1四半期）と比較して工務店・販売店共にマイナス9.1ポイント、前回調査時のマイナス6ポイントからも悪化した。地域別にみると増加予測のエリアが工務店は近畿・中国・九州の3地域、販売店は同地域に四国を加えた4地域と西日本に増加エリアが多い。

平成30年度の国土交通省の予算では前年の補助支援制度を引き継ぎつつ、重点施策として「既存住宅の質の向上と流通促進による住宅市場の活性化」が掲げられている。また4月からは「安心R住宅」の流通が開始され、中古住宅市場の促進と消費者の選び方に変化を生む可能性もある。

フラット35申請件数は1月が7,084件（前年比82%）となっており、着工数の減少の影響と共に借り換え件数も減っていることが伺える。低金利が常態化しており購入の後押しや金利のメリットの効果も薄れている。好況が続いた世界情勢の変化や日銀の金利施策の転換は朝目となるので変化に注意したい。

### <主要メーカー様による販売予測>

主要メーカーの予測では住設機器メーカーのみ増加予測が上回った。一方、木質建材は減少予測が過半を占める。冬場明けでリフォーム需要が活性化することも予想されるが、現場の遅れが出ていることも伺える。

	増加予測	前年並予測	減少予測
合板	17.3%	65.4%	17.3%
木質建材	5.0%	44.9%	50.1%
窯業・断熱	21.6%	54.3%	24.1%
住設機器	36.1%	51.4%	12.5%

### <リフォームの現状>

取引先工務店の新築とリフォームの比率、またリフォーム受注で効果的な方法を調査した（各種調査12ページ参照）。13ページのリフォームの現状と併せてみてもリフォームの割合が50%を超える工務店は約半数（46.8%）見られる。それとともに受注に効果があるものとして「補助事業の活用」が一番に挙げられている。先に挙げた「安心R住宅」でも欠かせないインスペクション（建物状況調査）の対応や、事業者登録されている団体への加盟など補助事業活用の上でも準備が必要となるので備えておきたい。

# 工務店様

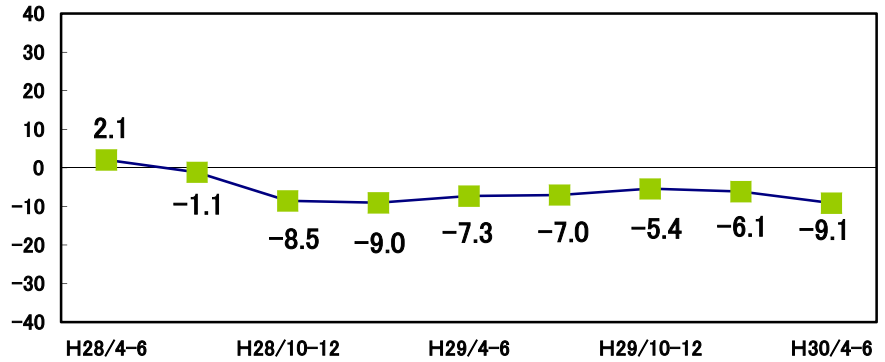
需要予測 (4月~6月)

JK情報センター

## 景気動向の推移

過去2年間の仕事量の見通しをポイントで表したグラフ。

ポイント

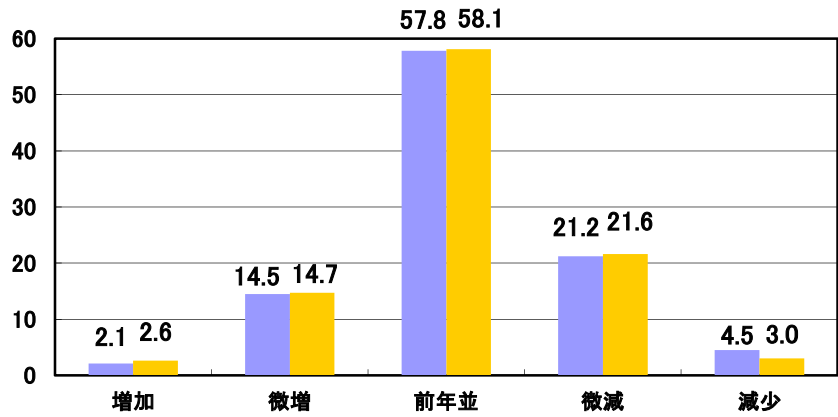


## 地域別需要予測

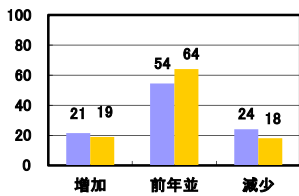
全国 回答数 2,810

「増加」「微増」「前年並」「微減」「減少」の中からお選び頂き、総回答数よりそれぞれの割合を算出致しました。単位は、「%」となります。

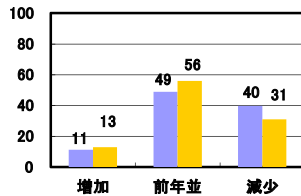
■ 平成30年度 第1四半期  
■ 平成29年度 第1四半期



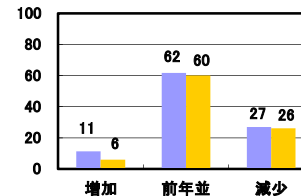
### 北海道



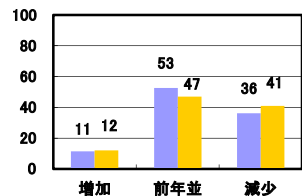
### 東北



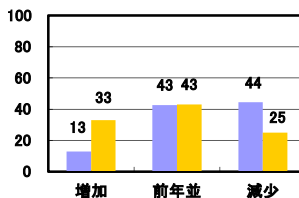
### 関東



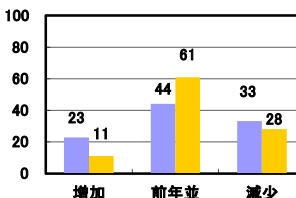
### 甲信越



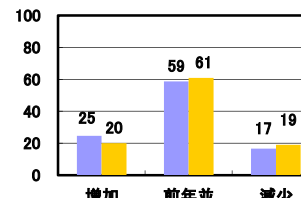
### 北陸



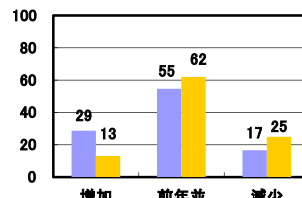
### 中部



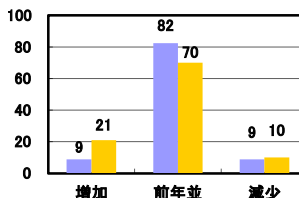
### 近畿



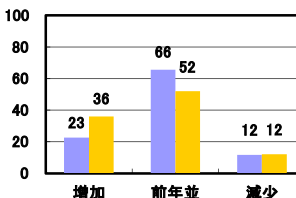
### 中国



### 四国



### 九州



### <有効回答数>

北海道	145	中国	181
東北	339	四国	91
関東	957	九州	306
甲信越	194		
北陸	54		
中部	211		
近畿	332		

# 販売店様

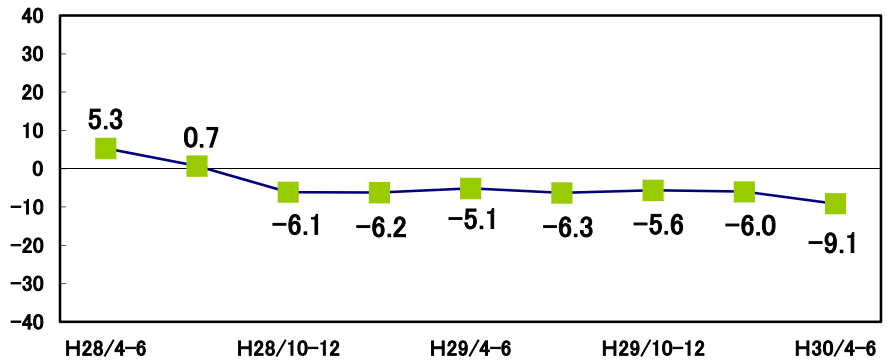
需要予測 (4月~6月)

JK情報センター

## 景気動向の推移

過去2年間の仕事量の見通しをポイントで表したグラフ。

ポイント

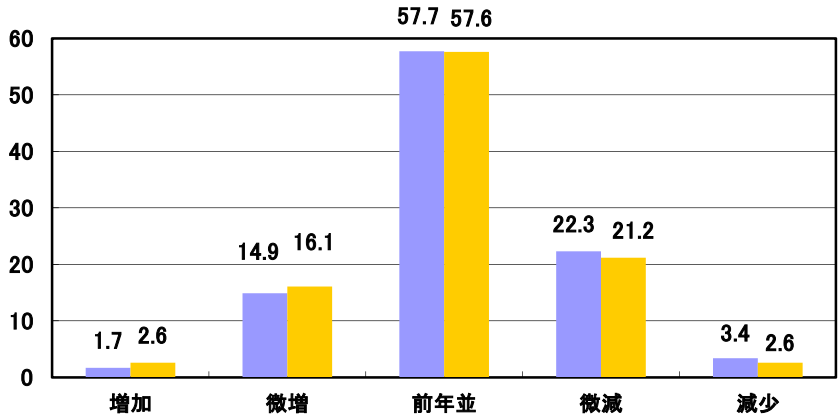


## 地域別需要予測

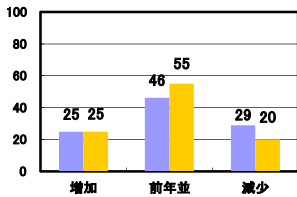
全国 回答数 2,824

「増加」「微増」「前年並」「微減」「減少」の中から選び頂き、総回答数よりそれぞれの割合を算出致しました。単位は、「%」となります。

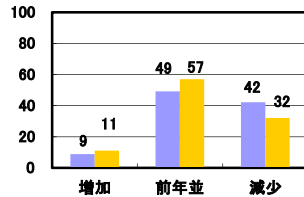
■ 平成30年度 第1四半期  
■ 平成29年度 第1四半期



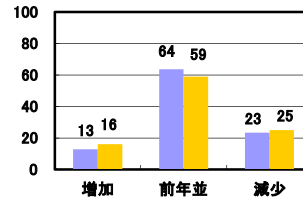
### 北海道



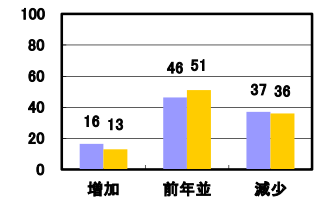
### 東北



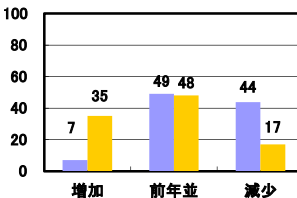
### 関東



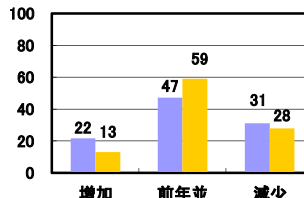
### 甲信越



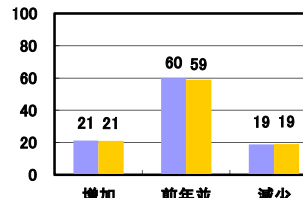
### 北陸



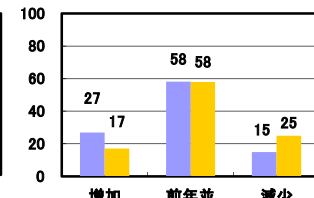
### 中部



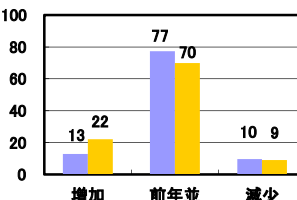
### 近畿



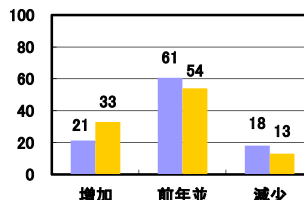
### 中国



### 四国



### 九州



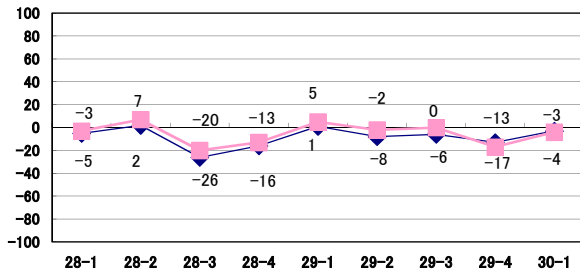
### <有効回答数>

北海道	145	中国	182
東北	342	四国	93
関東	959	九州	305
甲信越	194		
北陸	57		
中部	212		
近畿	335		

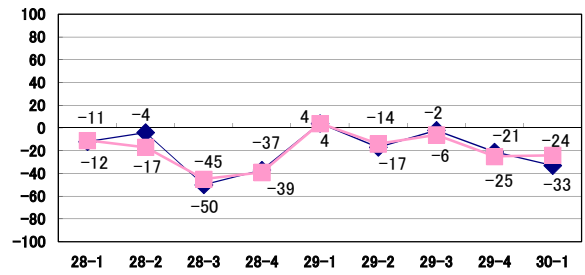
# 県別に見た需要予測（4月～6月）

◆ 工務店    ■ 販売店  
30-1：平成30年度第1四半期

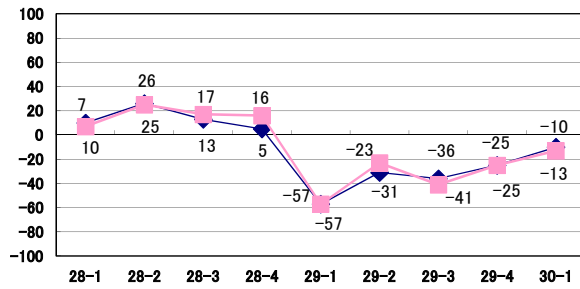
## 北海道



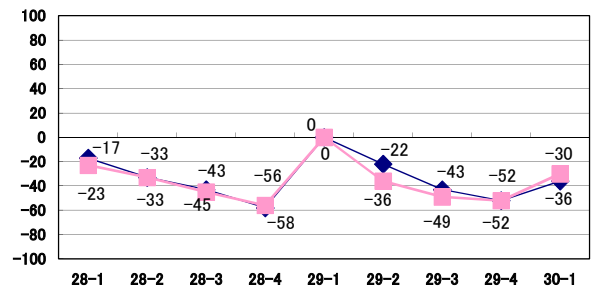
## 青森



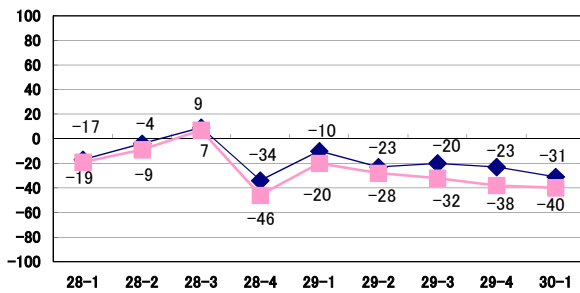
## 岩手



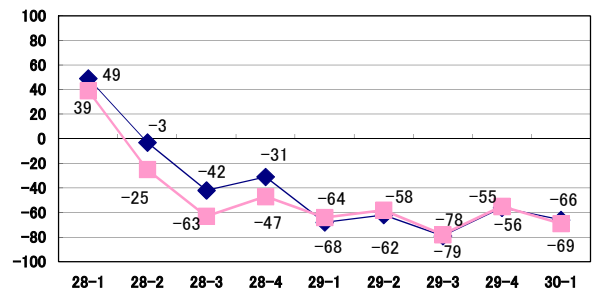
## 秋田



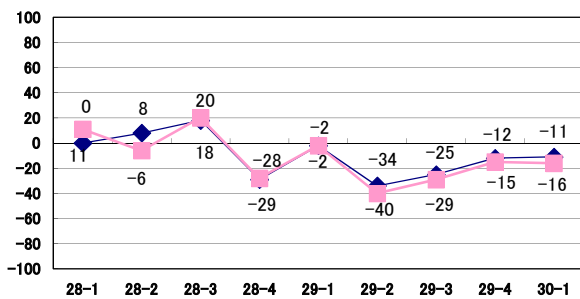
## 宮城



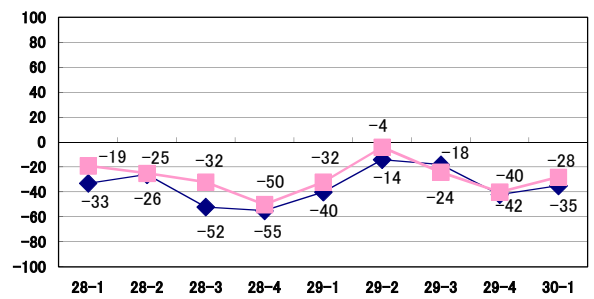
## 山形



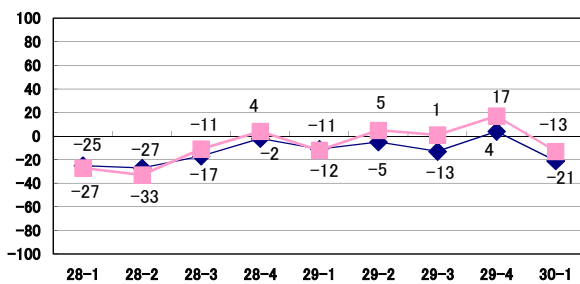
## 福島



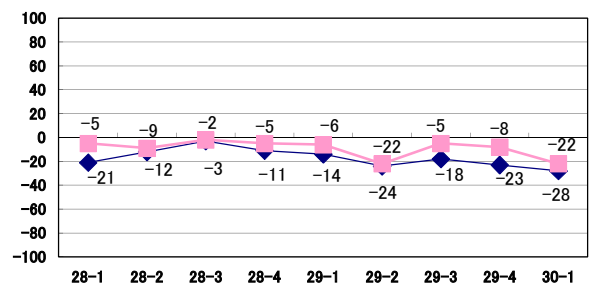
## 群馬



## 栃木



## 茨城

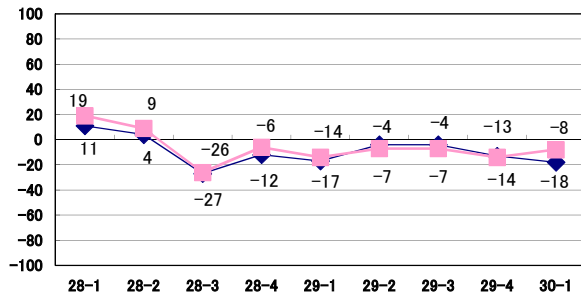


# 県別に見た需要予測（4月～6月）

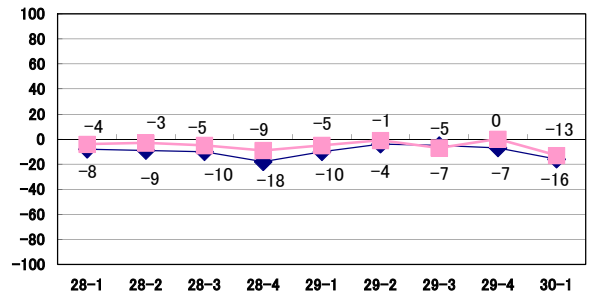
◆ 工務店    ■ 販売店

30-1：平成30年度第1四半期

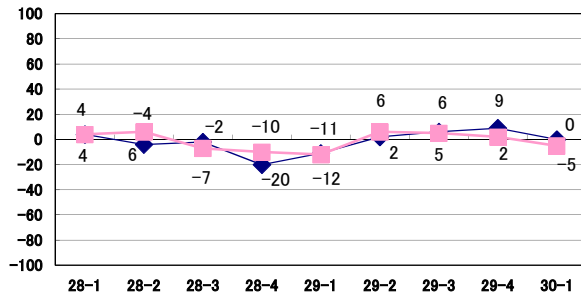
## 千葉



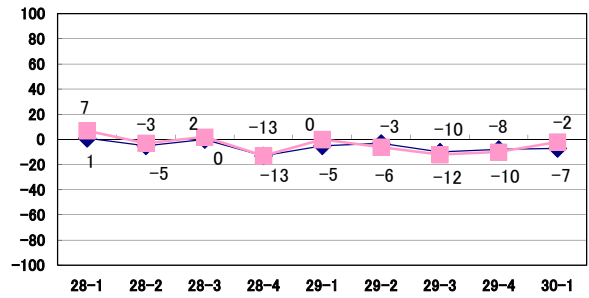
## 埼玉



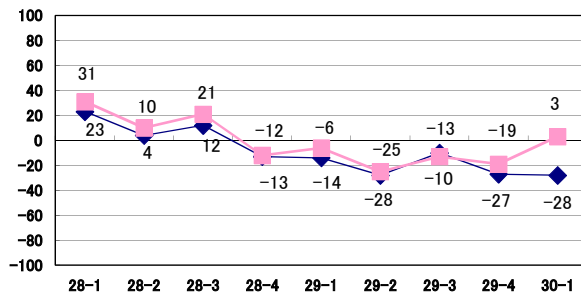
## 神奈川



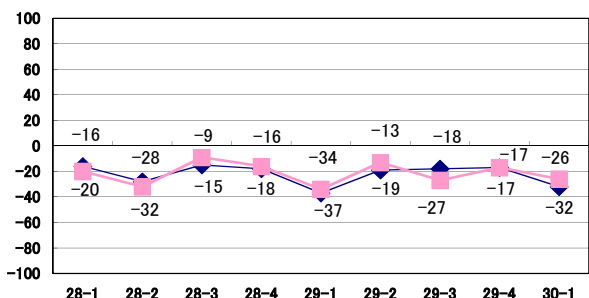
## 東京



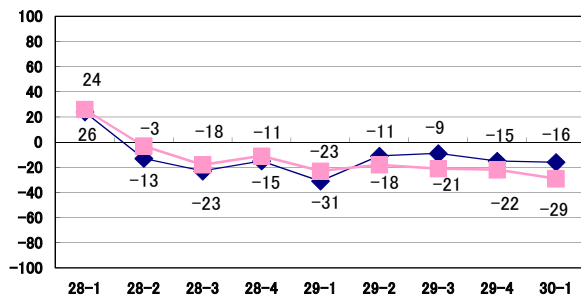
## 山梨



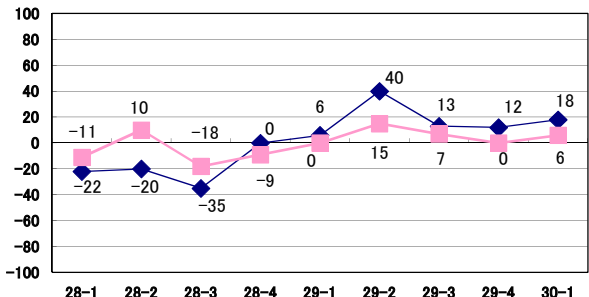
## 長野



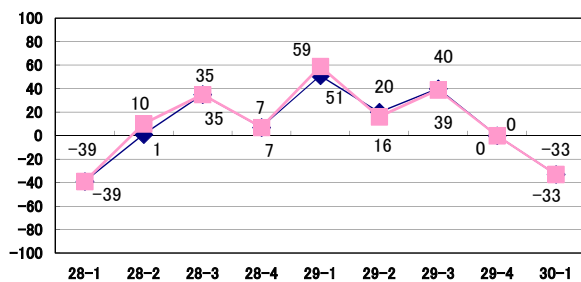
## 新潟



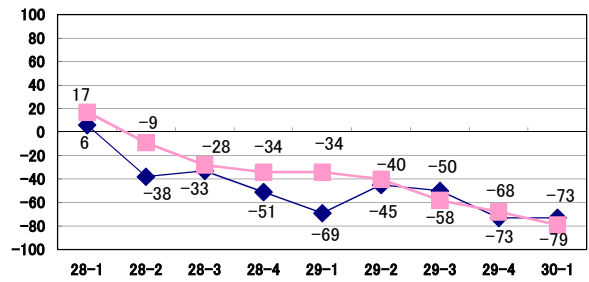
## 富山



## 石川



## 福井



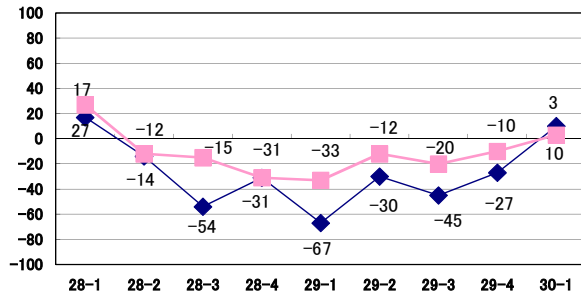


# 県別に見た需要予測（4月～6月）

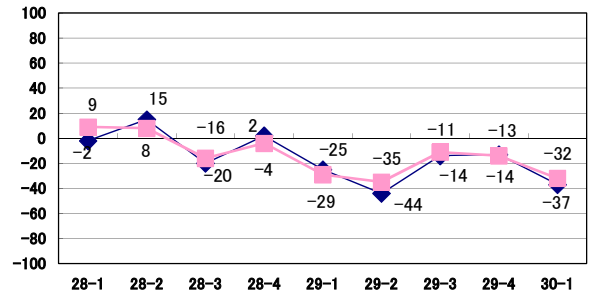
◆ 工務店    ■ 販売店

30-1：平成30年度第1四半期

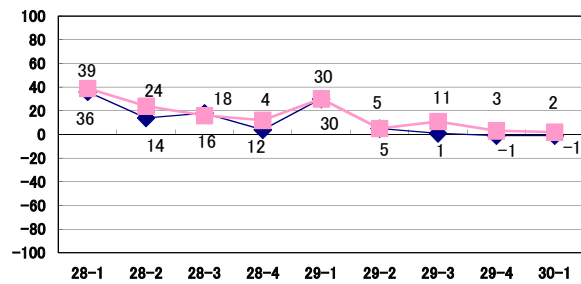
## 岐阜



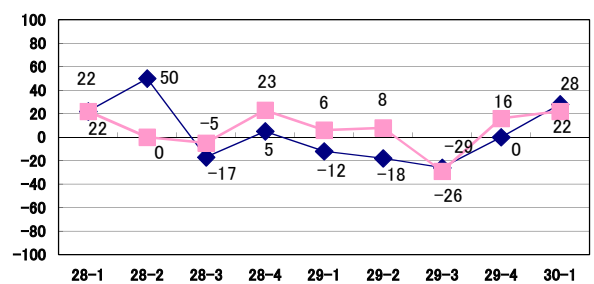
## 静岡



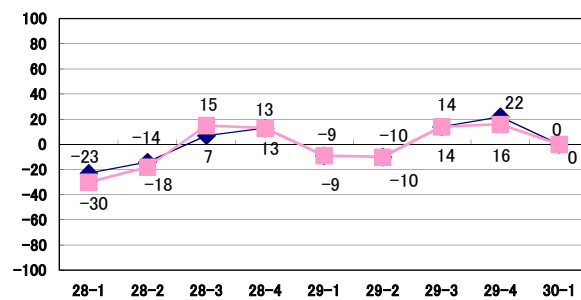
## 愛知



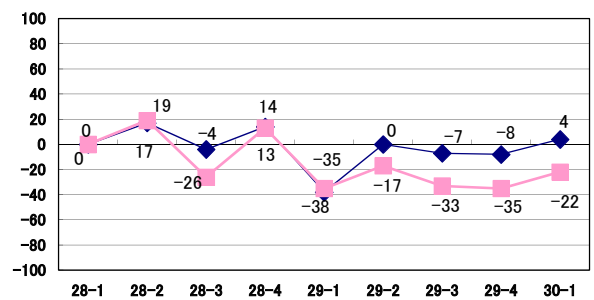
## 三重



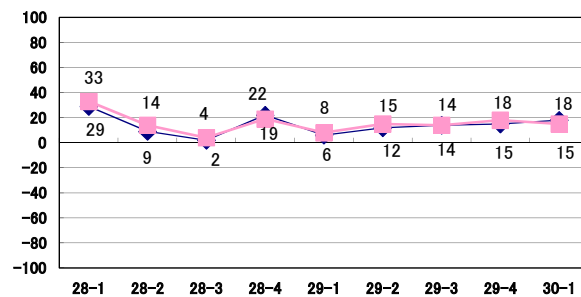
## 滋賀



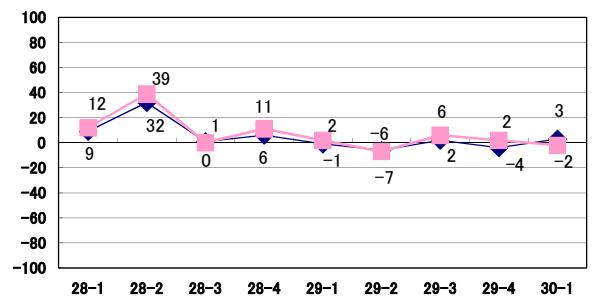
## 京都



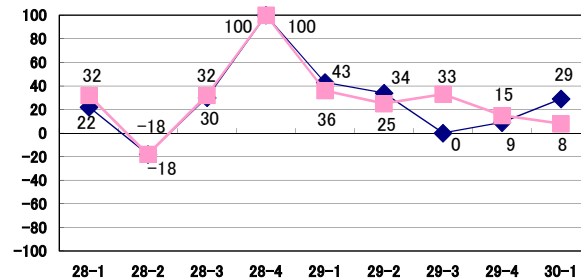
## 大阪



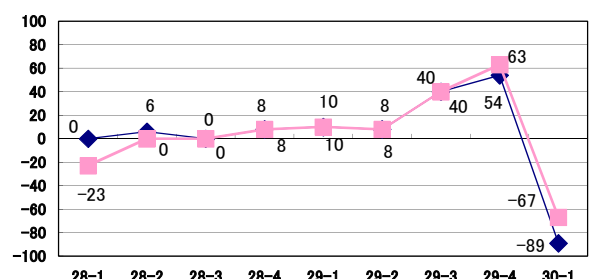
## 兵庫



## 奈良



## 和歌山

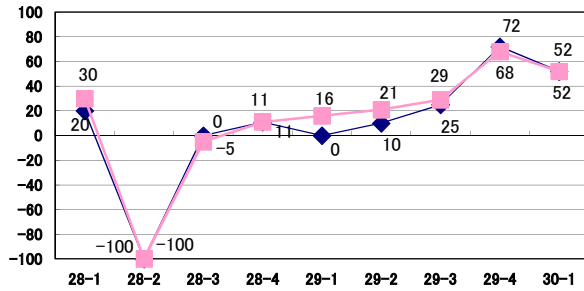


# 県別に見た需要予測（4月～6月）

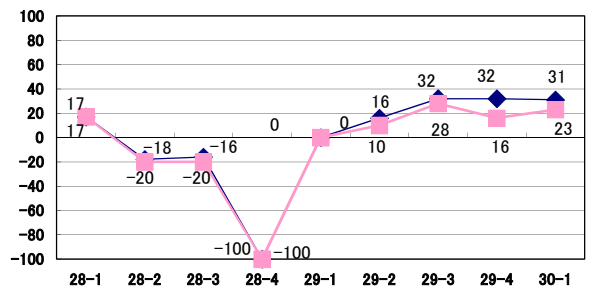
◆ 工務店    ■ 販売店

30-1：平成30年度第1四半期

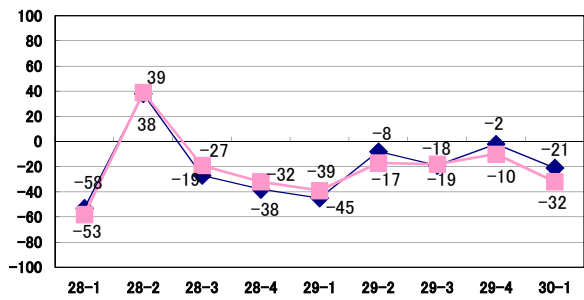
## 鳥取



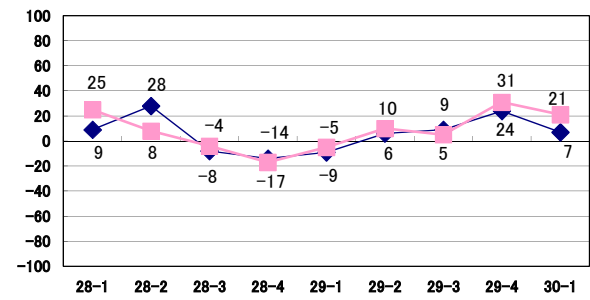
## 島根



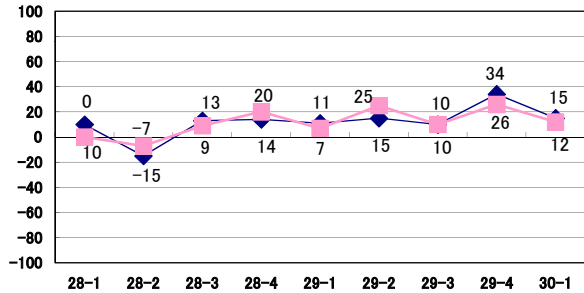
## 岡山



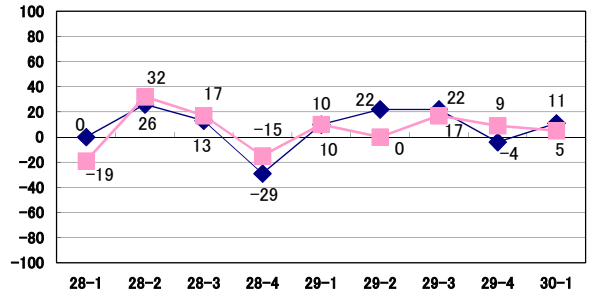
## 広島



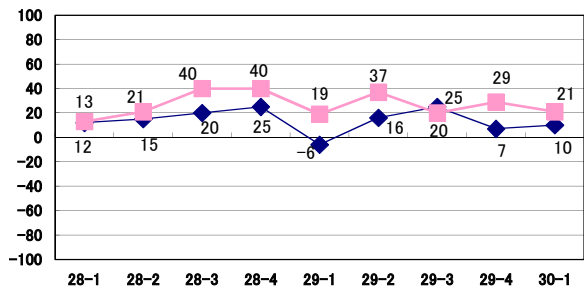
## 山口



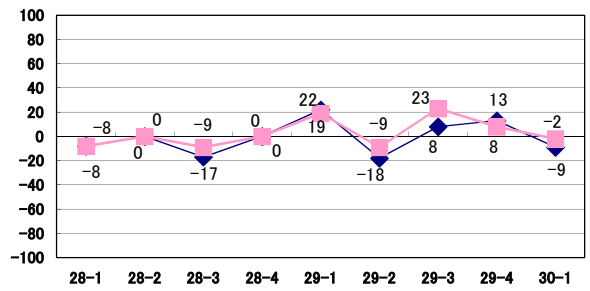
## 徳島



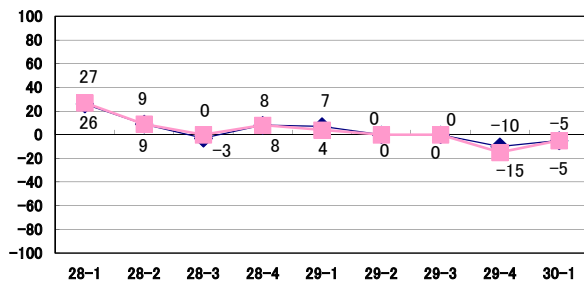
## 香川



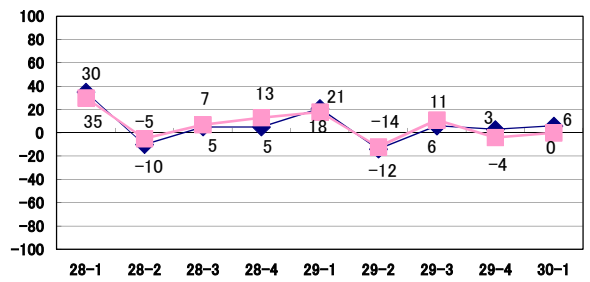
## 愛媛



## 高知



## 福岡

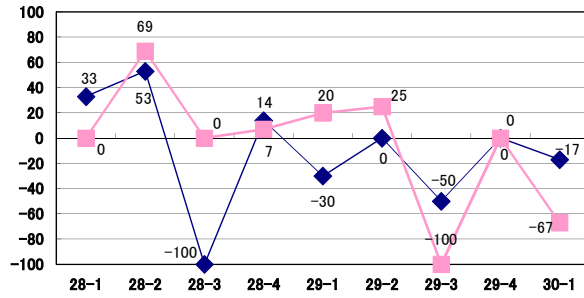


# 県別に見た需要予測（4月～6月）

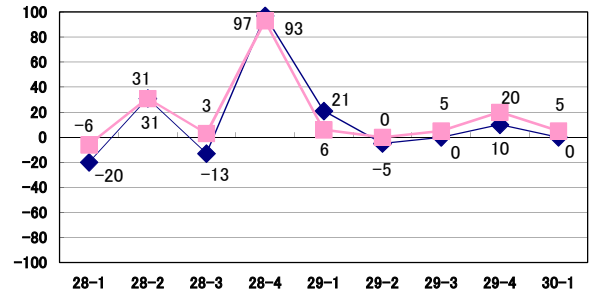
◆ 工務店    ■ 販売店

30-1：平成30年度第1四半期

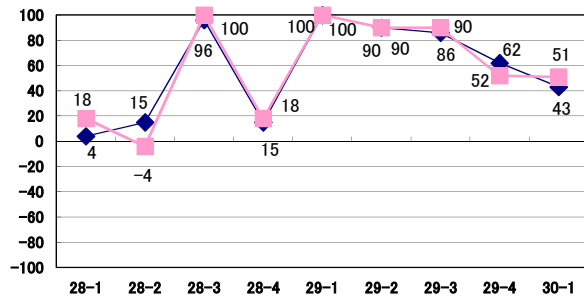
## 佐賀



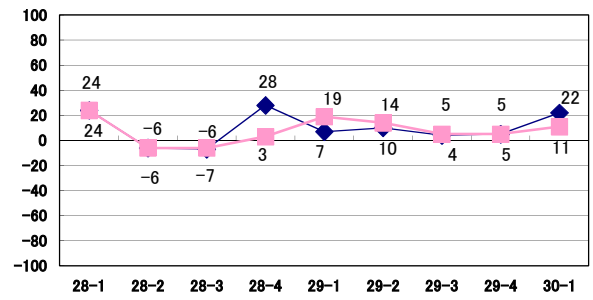
## 長崎



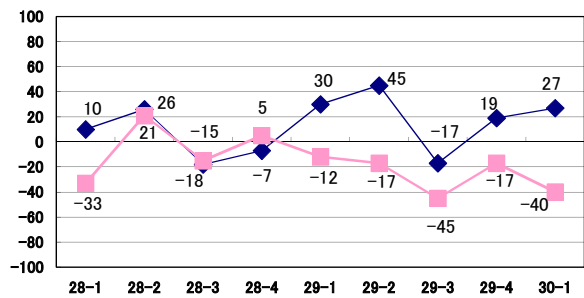
## 熊本



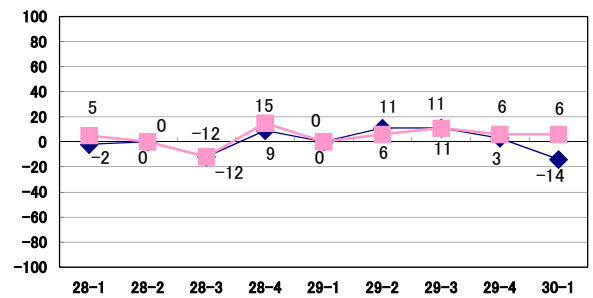
## 大分



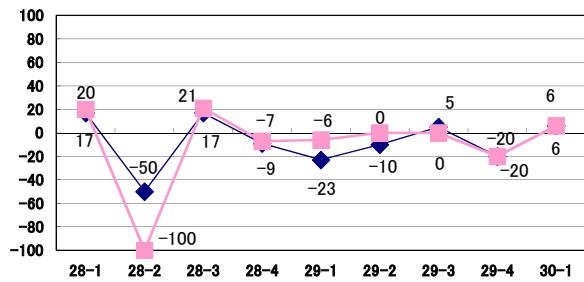
## 宮崎



## 鹿児島



## 沖縄



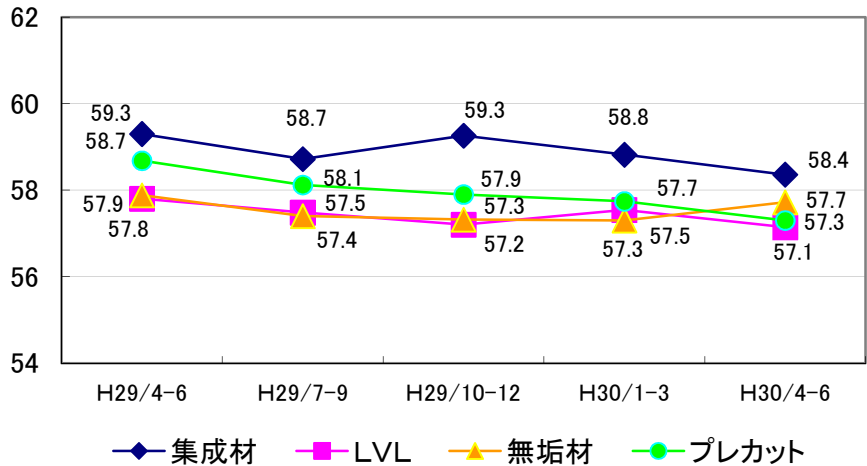
# 木材取扱量

取扱量の推移・需要予測

JK情報センター

## 取扱量の推移

この取り扱い量の推移は、「増加」「微増」「前期並み」「微減」「減少」の中からお選び頂いた各件数を元に割合を算出し、その数値にJK情報センターが数値を求める為に算出したポイントを乗じております。尚、指数は、全て「増加」と回答された場合は【100】となります。  
平成18年第1四半期から調査を開始しました。

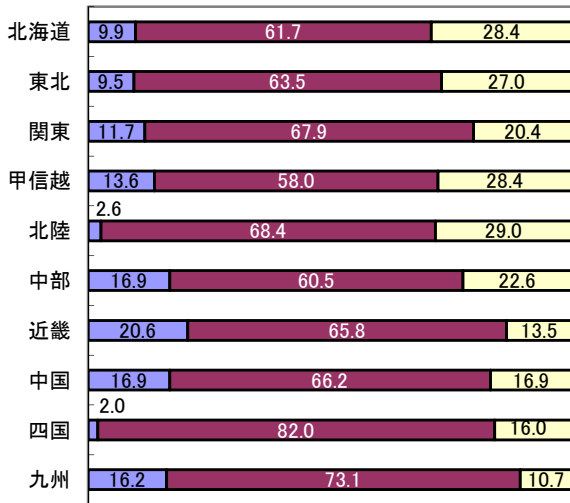


## 地域別需要予測

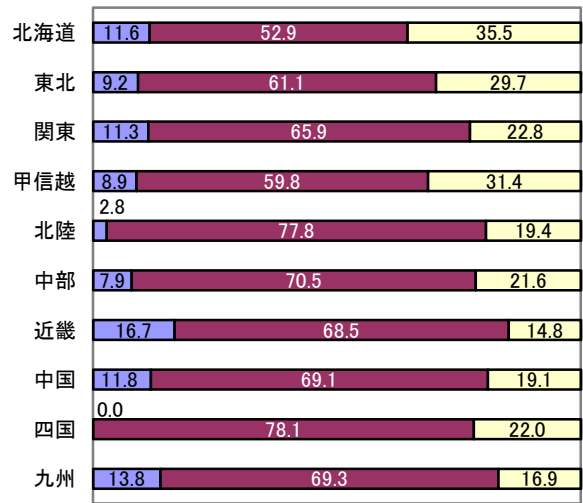
「増加」「微増」「前年並」「微減」「減少」の中からお選びいただき、総回答数よりそれぞれの割合を算出いたしました。単位は「%」となります。

■ 増加 ■ 前年並 ■ 減少

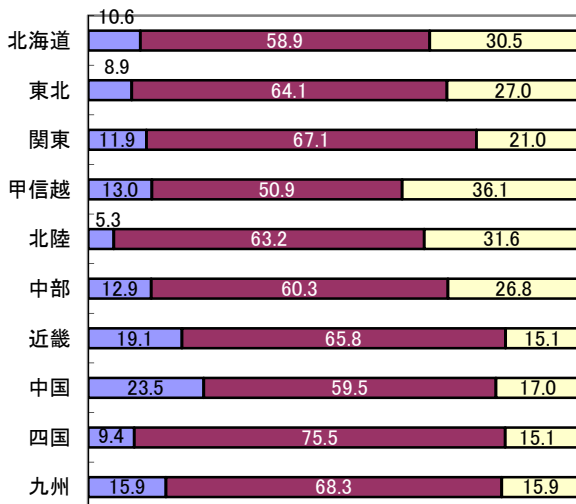
### 集成材 ..... 回答数 2,568



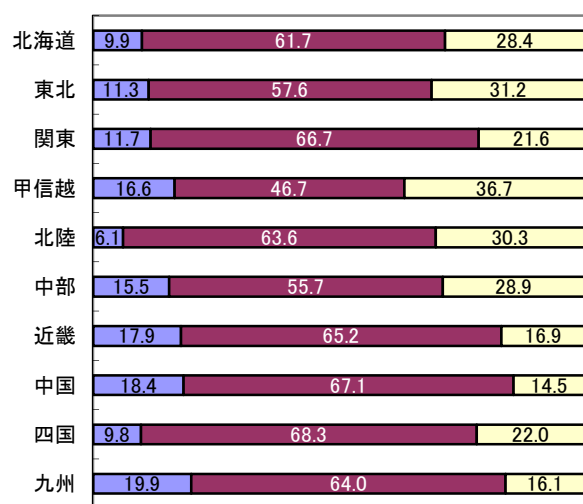
### LVL ..... 回答数 2,542



### 無垢材 ..... 回答数 2,567



### プレカット ..... 回答数 2,549



# 主要メーカー様による販売予測

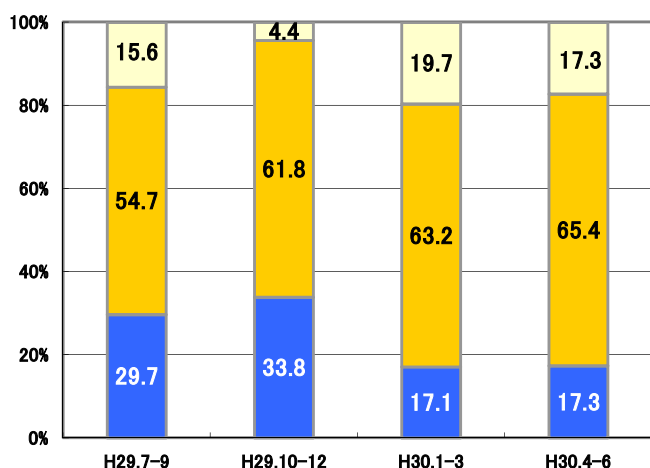
合板13社・木質10社・窯業/断熱15社・住設9社

JK情報センター

	増加			前年並	減少		
	15%以上	14~10%	10%未満		-10%未満	-10~-14%	-15%以上
合板	0.0	1.3	16.0	65.4	17.3	0.0	0.0
木質建材	0.0	0.0	5.0	44.9	43.8	2.5	3.8
窯業/断熱	0.0	0.8	20.8	54.3	23.3	0.8	0.0
住設機器	0.0	0.0	36.1	51.4	11.1	1.4	0.0
平均	0.0	0.5	19.5	54.0	23.9	1.2	0.9

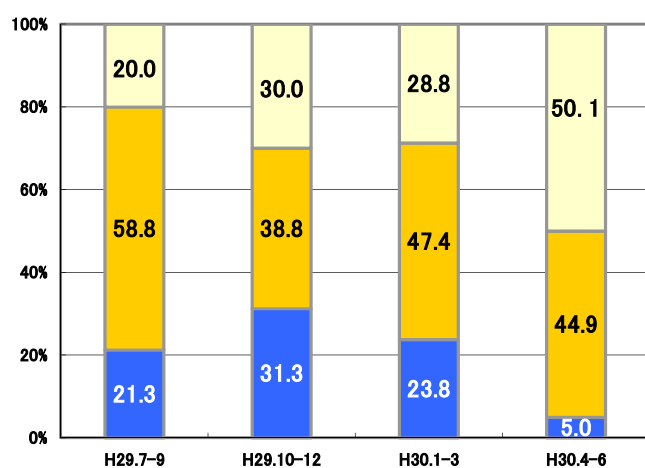
■ 増加 ■ 前年並 ■ 減少

## 合板



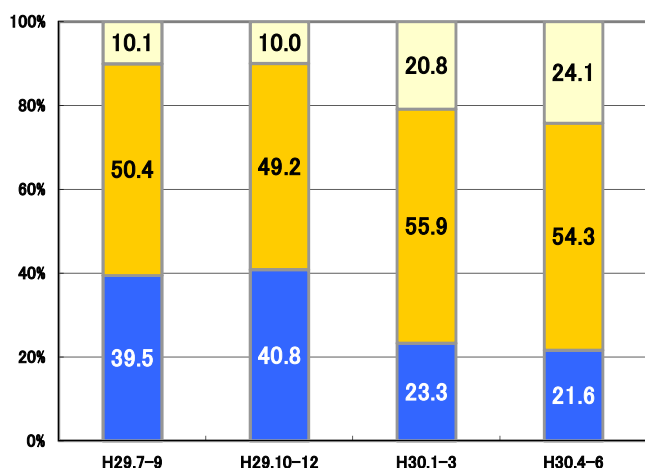
(年度)

## 木質建材



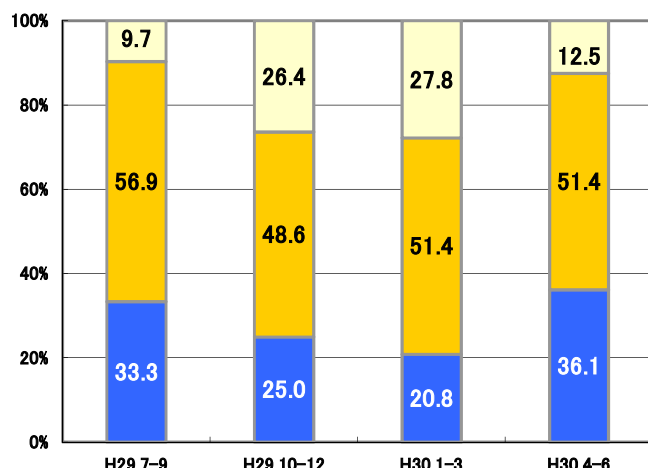
(年度)

## 窯業/断熱



(年度)

## 住設機器



(年度)

# 最近の売れ筋商品

※1～5は順位となっております。

キッチン	
メーカー名	商品名
全国	
1	クリナップ(株) ラクエラ
2	(株)LIXIL シエラ
3	クリナップ(株) クリンレディ
4	TOTO(株) ミッテ
5	(株)LIXIL アレスタ
北海道	
1	(株)LIXIL シエラ
2	(株)LIXIL アレスタ
3	パナソニック(株) ラクシーナ
4	クリナップ(株) ラクエラ
5	TOTO(株) ミッテ
東北	
1	クリナップ(株) ラクエラ
2	タカラスタンダード(株) エーデル
3	TOTO(株) ミッテ
4	クリナップ(株) クリンレディ
5	(株)LIXIL シエラ
関東	
1	クリナップ(株) ラクエラ
2	TOTO(株) ミッテ
3	クリナップ(株) クリンレディ
4	(株)LIXIL シエラ
5	(株)LIXIL アレスタ
甲信越	
1	クリナップ(株) ラクエラ
2	クリナップ(株) クリンレディ
3	タカラスタンダード(株) エマージュ
4	(株)LIXIL アレスタ
5	TOTO(株) ミッテ
北陸	
1	クリナップ(株) ラクエラ
2	クリナップ(株) クリンレディ
3	TOTO(株) ミッテ
4	パナソニック(株) ラクシーナ
5	タカラスタンダード(株) エーデル
中部	
1	クリナップ(株) ラクエラ
2	クリナップ(株) クリンレディ
3	(株)LIXIL シエラ
4	(株)LIXIL アレスタ
5	TOTO(株) ミッテ
近畿	
1	(株)LIXIL シエラ
2	クリナップ(株) ラクエラ
3	パナソニック(株) ラクシーナ
4	(株)LIXIL アレスタ
5	クリナップ(株) クリンレディ
中国	
1	クリナップ(株) ラクエラ
2	タカラスタンダード(株) エマージュ
3	クリナップ(株) クリンレディ
4	TOTO(株) ミッテ
5	(株)LIXIL シエラ
四国	
1	(株)LIXIL アレスタ
2	(株)LIXIL シエラ
3	クリナップ(株) ラクエラ
4	TOTO(株) ミッテ
5	タカラスタンダード(株) エーデル
九州	
1	クリナップ(株) ラクエラ
2	(株)LIXIL シエラ
3	クリナップ(株) クリンレディ
4	TOTO(株) ミッテ
5	パナソニック(株) ラクシーナ

ユニットバス	
メーカー名	商品名
全国	
1	TOTO(株) サザナ
2	(株)LIXIL アライズ
3	クリナップ(株) ユアシス
4	タカラスタンダード(株) エメロード
5	クリナップ(株) アクリアバス
北海道	
1	(株)LIXIL アライズ
2	TOTO(株) サザナ
3	パナソニック(株) オフローラ
4	その他 その他
5	パナソニック(株) FZ
東北	
1	TOTO(株) サザナ
2	クリナップ(株) ユアシス
3	(株)LIXIL アライズ
4	タカラスタンダード(株) ミーナ
5	タカラスタンダード(株) エメロード
関東	
1	TOTO(株) サザナ
2	クリナップ(株) ユアシス
3	(株)LIXIL アライズ
4	TOTO(株) マンションリモデル
5	タカラスタンダード(株) ミーナ
甲信越	
1	TOTO(株) サザナ
2	(株)LIXIL アライズ
3	タカラスタンダード(株) レラージュ
4	クリナップ(株) ユアシス
5	クリナップ(株) アクリアバス
北陸	
1	TOTO(株) サザナ
2	(株)LIXIL アライズ
3	クリナップ(株) ユアシス
4	タカラスタンダード(株) エメロード
5	パナソニック(株) オフローラ
中部	
1	TOTO(株) サザナ
2	クリナップ(株) ユアシス
3	(株)LIXIL アライズ
4	クリナップ(株) アクリアバス
5	パナソニック(株) オフローラ
近畿	
1	(株)LIXIL アライズ
2	TOTO(株) サザナ
3	パナソニック(株) オフローラ
4	(株)LIXIL リノビオV
5	クリナップ(株) ユアシス
中国	
1	TOTO(株) サザナ
2	タカラスタンダード(株) レラージュ
3	(株)LIXIL アライズ
4	クリナップ(株) ユアシス
5	タカラスタンダード(株) エメロード
四国	
1	(株)LIXIL アライズ
2	TOTO(株) サザナ
3	タカラスタンダード(株) エメロード
4	タカラスタンダード(株) レラージュ
5	パナソニック(株) オフローラ
九州	
1	TOTO(株) サザナ
2	クリナップ(株) ユアシス
3	(株)LIXIL アライズ
4	クリナップ(株) アクリアバス
5	パナソニック(株) オフローラ

フロアー	
メーカー名	商品名
全国	
1	(株)ノダ クラレス
2	大建工業(株) フォレストシア
3	東洋テックス(株) ダイヤモンドフロア
4	大建工業(株) ハビア
5	(株)ノダ ネクシオ
北海道	
1	大建工業(株) フォレストシア
2	(株)ノダ ネクシオ
3	(株)ノダ クラレス
4	(株)LIXIL ラシッサ
5	大建工業(株) ハビア
東北	
1	(株)ノダ クラレス
2	東洋テックス(株) ダイヤモンドフロア
3	(株)ノダ ネクシオ
4	大建工業(株) フォレストシア
5	(株)LIXIL ラシッサ
関東	
1	(株)ノダ クラレス
2	大建工業(株) フォレストシア
3	東洋テックス(株) ダイヤモンドフロア
4	(株)ノダ ネクシオ
5	大建工業(株) ハビア
甲信越	
1	(株)ノダ クラレス
2	東洋テックス(株) ダイヤモンドフロア
3	大建工業(株) フォレストシア
4	東洋テックス(株) 天然銘木
5	(株)ノダ ナチュラルフェイス
北陸	
1	大建工業(株) フォレストシア
2	(株)ウッドワン コンビットストライプ
3	(株)ノダ クラレス
4	(株)ノダ ネクシオ
5	大建工業(株) ハビア
中部	
1	(株)ノダ クラレス
2	(株)イクタ パワフルフロア
3	東洋テックス(株) ダイヤモンドフロア
4	大建工業(株) フォレストシア
5	(株)ノダ ネクシオ
近畿	
1	パナソニック(株) フィットフロアー
2	大建工業(株) フォレストシア
3	大建工業(株) ハビア
4	永大産業(株) ダイレクトシリーズ
5	(株)LIXIL ラシッサ
中国	
1	東洋テックス(株) ダイヤモンドフロア
2	大建工業(株) フォレストシア
3	(株)ウッドワン コンビットストライプ
4	大建工業(株) ハビア
5	(株)ノダ クラレス
四国	
1	大建工業(株) フォレストシア
2	東洋テックス(株) ダイヤモンドフロア
3	(株)ウッドワン コンビットストライプ
4	東洋テックス(株) 天然銘木
5	大建工業(株) ハビア
九州	
1	(株)ノダ クラレス
2	大建工業(株) フォレストシア
3	大建工業(株) ハビア
4	東洋テックス(株) ダイヤモンドフロア
5	パナソニック(株) ジョイハードフロアー

# 最近の売れ筋商品

※1～5は順位となっております。

外装材	
メーカー名	商品名
全国	
1	ニチハ(株) モエンエクセラード
2	ニチハ(株) モエンM14・W14
3	ケイミュー(株) エクセレージ・セラディール
4	ニチハ(株) モエンサイディングS
5	ケイミュー(株) 親水コート
北海道	
1	ケイミュー(株) エクセレージ・セラディール
2	ニチハ(株) モエンM14・W14
3	アイジー工業(株) ガルスパン
4	旭トステム外装(株) Danサイディング
5	ケイミュー(株) 親水コート
東北	
1	ニチハ(株) モエンエクセラード
2	ニチハ(株) モエンM14・W14
3	ケイミュー(株) エクセレージ・セラディール
4	アイジー工業(株) ガルスパン
5	ケイミュー(株) 親水コート
関東	
1	ニチハ(株) モエンM14・W14
2	ニチハ(株) モエンエクセラード
3	ニチハ(株) モエンサイディングS
4	ケイミュー(株) エクセレージ・セラディール
5	ケイミュー(株) 親水コート
甲信越	
1	ニチハ(株) モエンエクセラード
2	ケイミュー(株) 親水パワーコート
3	ニチハ(株) センターサイディング
4	ケイミュー(株) 光セラ
5	旭トステム外装(株) Danサイディング
北陸	
1	ニチハ(株) モエンM14・W14
2	ニチハ(株) モエンエクセラード
3	ケイミュー(株) エクセレージ・セラディール
4	ケイミュー(株) 親水パワーコート
5	ケイミュー(株) 親水コート
中部	
1	ニチハ(株) モエンM14・W14
2	ニチハ(株) モエンエクセラード
3	ニチハ(株) モエンサイディングS
4	ケイミュー(株) エクセレージ・セラディール
5	ケイミュー(株) 親水コート
近畿	
1	ニチハ(株) モエンエクセラード
2	ニチハ(株) モエンサイディングS
3	ケイミュー(株) 親水コート
4	ケイミュー(株) 親水パワーコート
5	ニチハ(株) モエンM14・W14
中国	
1	ケイミュー(株) 親水コート
2	ニチハ(株) モエンM14・W14
3	ニチハ(株) モエンエクセラード
4	ケイミュー(株) エクセレージ・セラディール
5	ニチハ(株) モエンサイディングS
四国	
1	ニチハ(株) モエンエクセラード
2	ケイミュー(株) 親水コート
3	ニチハ(株) モエンサイディングS
4	ケイミュー(株) 親水パワーコート
5	ニチハ(株) モエンM14・W14
九州	
1	ニチハ(株) モエンエクセラード
2	ケイミュー(株) エクセレージ・セラディール
3	ケイミュー(株) 親水コート
4	ニチハ(株) モエンM14・W14
5	ケイミュー(株) 親水パワーコート

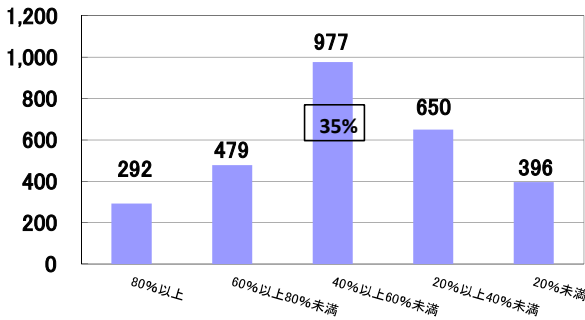
造作材	
メーカー名	商品名
全国	
1	大建工業(株) ハピアベイス
2	(株)ノダ ビノイエ
3	パナソニック(株) ベリテイス
4	(株)LIXIL ファミリーライン
5	(株)ウッドワン ソフトアート・シンプルS
北海道	
1	大建工業(株) ハピアベイス
2	(株)LIXIL ファミリーライン
3	(株)ノダ ビノイエ
4	パナソニック(株) ベリテイス
5	その他 その他
東北	
1	(株)ノダ ビノイエ
2	大建工業(株) ハピアベイス
3	(株)LIXIL ファミリーライン
4	(株)LIXIL ウッディーライン
5	パナソニック(株) ベリテイス
関東	
1	(株)ノダ ビノイエ
2	大建工業(株) ハピアベイス
3	パナソニック(株) ベリテイス
4	(株)LIXIL ファミリーライン
5	(株)ウッドワン ソフトアート・シンプルS
甲信越	
1	(株)ノダ ビノイエ
2	大建工業(株) ハピアベイス
3	(株)LIXIL ファミリーライン
4	パナソニック(株) ベリテイス
5	(株)LIXIL ウッディーライン
北陸	
1	大建工業(株) ハピアベイス
2	(株)ノダ ビノイエ
3	パナソニック(株) ベリテイス
4	(株)ウッドワン ソフトアート・シンプルS
5	(株)LIXIL ウッディーライン
中部	
1	(株)ノダ ビノイエ
2	パナソニック(株) ベリテイス
3	大建工業(株) ハピアベイス
4	(株)LIXIL ファミリーライン
5	(株)ウッドワン ソフトアート・シンプルS
近畿	
1	パナソニック(株) ベリテイス
2	大建工業(株) ハピアベイス
3	(株)LIXIL ファミリーライン
4	永大産業(株) アーバンモードα
5	(株)ノダ ビノイエ
中国	
1	大建工業(株) ハピアベイス
2	永大産業(株) アーバンモードα
3	(株)ウッドワン ソフトアート・シンプルS
4	パナソニック(株) ベリテイス
5	(株)LIXIL ファミリーライン
四国	
1	大建工業(株) ハピアベイス
2	永大産業(株) アーバンモードα
3	(株)ウッドワン ソフトアート・シンプルS
4	パナソニック(株) ベリテイス
5	(株)LIXIL ファミリーライン
九州	
1	(株)ノダ ビノイエ
2	大建工業(株) ハピアベイス
3	パナソニック(株) ベリテイス
4	(株)LIXIL ファミリーライン
5	(株)ウッドワン ソフトアート・シンプルS

Bulls	
商品名	
全国	
1	キッチンパネル
2	エコブルズケイカル
3	養生テープ
4	床下点検口
5	透湿防水シート / 遮熱透湿防水シート
北海道	
1	キッチンパネル
2	エコブルズケイカル
3	透湿防水シート / 遮熱透湿防水シート
4	養生テープ
5	気密防水テープ
東北	
1	キッチンパネル
2	エコブルズケイカル
3	養生テープ
4	透湿防水シート / 遮熱透湿防水シート
5	鋼製束
関東	
1	キッチンパネル
2	エコブルズケイカル
3	養生テープ
4	ロングパッキン
5	床下点検口
甲信越	
1	キッチンパネル
2	エコブルズケイカル
3	気密防水テープ
4	養生テープ
5	WPCフローリング セフィラII
北陸	
1	キッチンパネル
2	エコブルズケイカル
3	養生テープ
4	気密防水テープ
5	透湿防水シート / 遮熱透湿防水シート
中部	
1	エコブルズケイカル
2	キッチンパネル
3	養生テープ
4	天井アルミ点検口枠
5	床下点検口
近畿	
1	養生テープ
2	エコブルズケイカル
3	キッチンパネル
4	床下収納庫
5	鋼製束
中国	
1	キッチンパネル
2	床下点検口
3	天井アルミ点検口枠
4	養生テープ
5	エコブルズケイカル
四国	
1	キッチンパネル
2	床下点検口
3	天井アルミ点検口枠
4	養生テープ
5	エコブルズケイカル
九州	
1	キッチンパネル
2	エコブルズケイカル
3	養生テープ
4	床下点検口
5	鋼製束

# 各種調査について

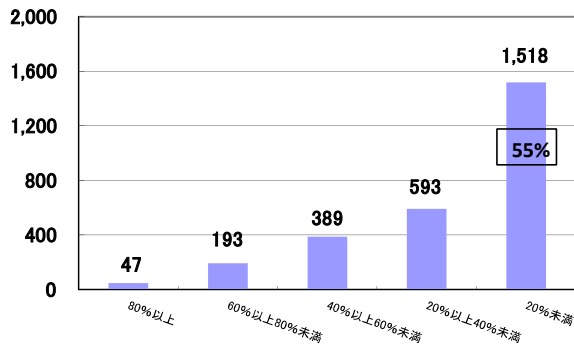
## ○各種アンケートについてお答えください

取引工務店様の新築とリフォームの受注の割合の中で新築の比率をお答えください。



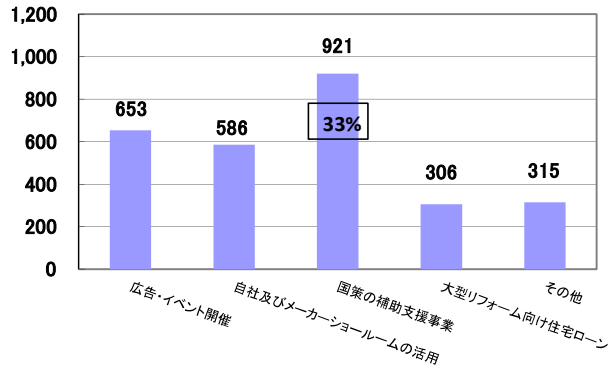
	80%以上	60%以上80%未満	40%以上60%未満	20%以上40%未満	20%未満
北海道	7	26	47	51	14
東北	24	64	145	69	40
関東	74	143	345	242	144
甲信越	15	38	83	42	10
北陸	9	5	16	13	11
中部	19	47	45	62	37
近畿	55	51	93	65	70
中国	21	34	70	22	32
四国	11	16	31	17	14
九州	57	55	102	67	24
全国	292	479	977	650	396

ネット・ゼロ・エネルギー（ZEH）支援事業のビルダー登録済となっている取引工務店様の割合はどれくらいかお答えください。



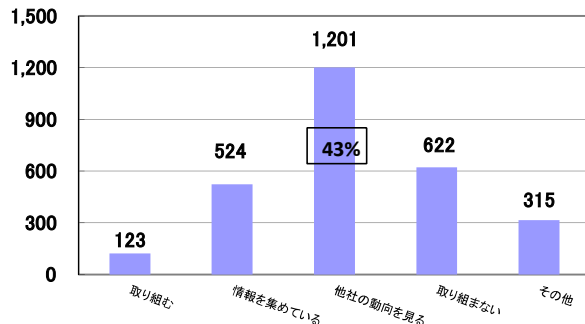
	80%以上	60%以上80%未満	40%以上60%未満	20%以上40%未満	20%未満
北海道	0	8	24	30	82
東北	7	27	41	96	168
関東	17	60	146	221	484
甲信越	2	16	14	33	115
北陸	2	1	4	8	38
中部	7	22	32	35	113
近畿	10	15	46	47	209
中国	0	11	23	36	108
四国	0	4	1	12	60
九州	2	29	58	75	141
全国	47	193	389	593	1,518

リフォーム・リノベーションの受注獲得を行う上で最も効果的と思うものをお答えください。



	広告・イベント開催	自社及びメーカーショールームの活用	国家の補助支援事業	大型リフォーム向け住宅ローン	その他
北海道	38	35	34	17	21
東北	51	58	168	26	36
関東	218	203	304	111	109
甲信越	56	35	68	8	15
北陸	19	12	11	11	3
中部	64	36	61	33	17
近畿	76	86	89	34	49
中国	22	37	69	18	32
四国	42	13	20	8	4
九州	67	71	97	40	29
全国	653	586	921	306	315

スマートスピーカー（AIスピーカー）の登場により、住宅家電についてIoT（モノのインターネット）が注目を集めています。関連商材を取り扱う上で御社の取組方針についてお答えください。



	取り組む	情報を集めている	他社の動向を見る	取り組まない	その他
北海道	3	21	60	37	24
東北	13	45	165	83	36
関東	38	177	427	220	83
甲信越	5	37	83	38	20
北陸	3	11	24	14	4
中部	11	54	84	44	18
近畿	19	73	137	52	53
中国	14	22	81	35	27
四国	6	22	31	20	7
九州	11	62	109	79	43
全国	123	524	1,201	622	315



# リフォームの現状

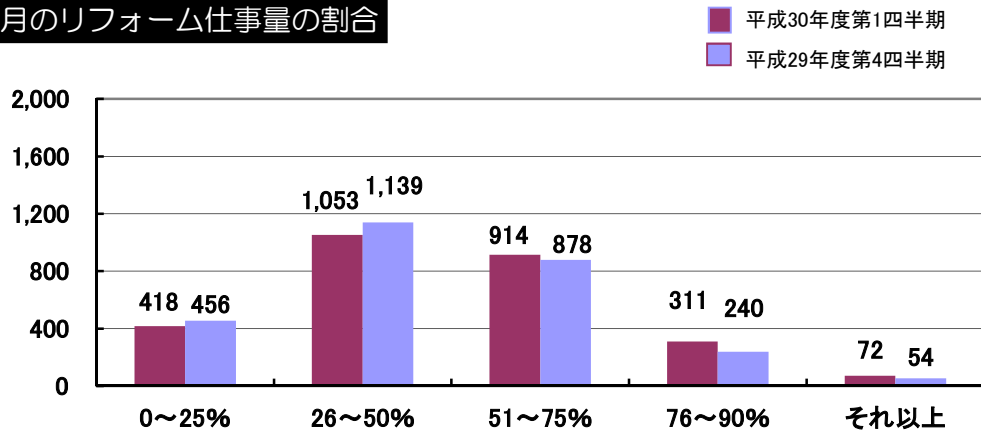
仕事量・売上・需要見込み

J K情報センター

実数回答

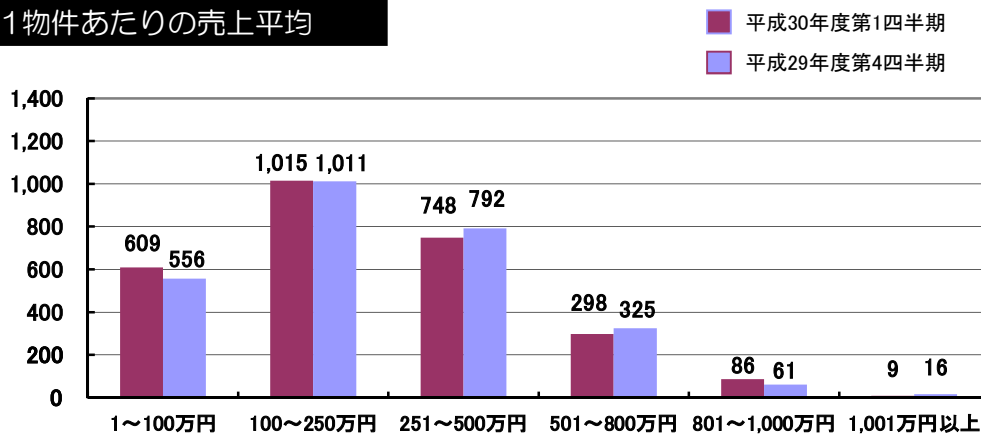
## 工務店様における月のリフォーム仕事量の割合

回答数 2,768



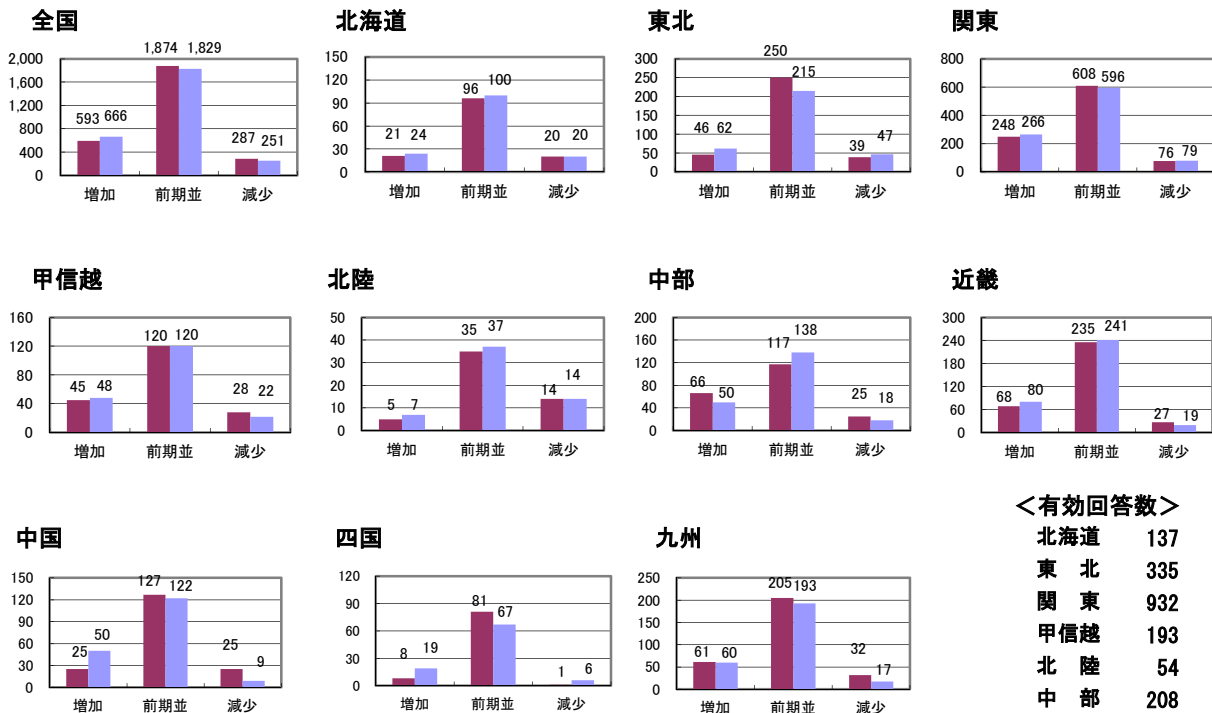
## 工務店様における1物件あたりの売上平均

回答数 2,765



## 前期（平成29年度第4四半期）と比較してリフォーム事業はどうか？

■ 平成30年度第1四半期  
■ 平成29年度第4四半期



### <有効回答数>

北海道	137
東北	335
関東	932
甲信越	193
北陸	54
中部	208
近畿	330
中国	177
四国	90
九州	298
全国	2,754

## 【フラット35】申請件数

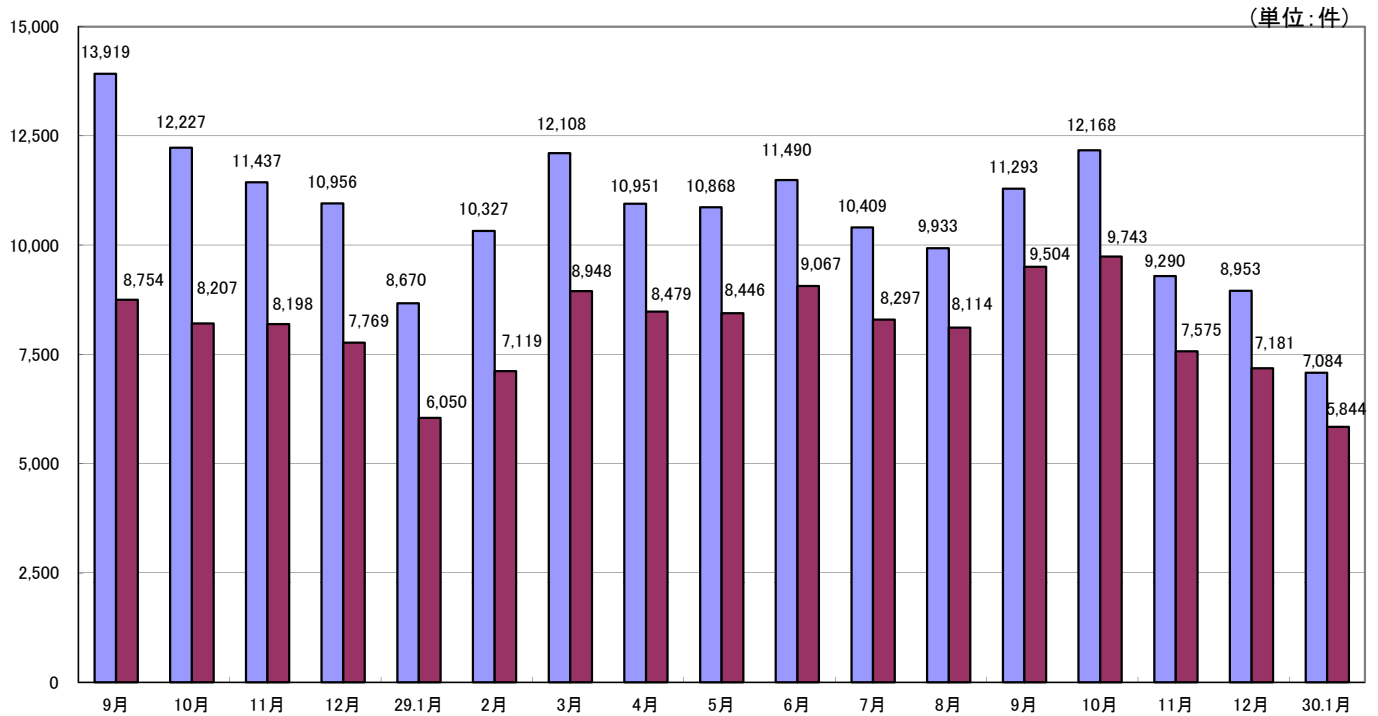
(平成30年1月末)

※提供: (独)住宅金融支援機構

平成30年1月は、全体で7,084件、【フラット35S】が5,844件の申請となりました。  
【フラット35S】の割合は全体の約82.5%(1月単月)となりました。

## 【フラット35】申請件数

■買取申請+付保申請  
■うち【フラット35】S分件数



※ フラット35の申請件数は、買取申請件数及び付保申請件数の合計です。  
また、買取型及び保証型の双方に同時に申請している件数及び、再申請分を含みます。

## 新生『快適住実の家』始動中！

各種申請サポート業務などの後方支援サービスに加え、「新規顧客獲得につながる」PRサポートを充実。より便利で価値のあるサービスを提供してまいります。

### 快適住実の家とは？



地元寄り添う親しみやすさと、確かな技術を持った工務店様を支援する会。「あなたの街に『匠(たくみ)』はいます」をブランドメッセージとして、『快適住実の家』は「工務店」が持つ魅力をエンドユーザーに伝えることに全力で取り組んでいきます。

★公式 web サイト  
<http://kj-ie.co.jp/>

- ・こだわりと人気の秘密を聞く工務店様インタビュー企画
- ・地元の「匠」を探せるマッチング・検索システム
- ・事務局スタッフが責任編集ブログ「快適マガジン」等

★月刊誌「快適通信！」創刊 毎月1回発行

★YouTube  
公式チャンネル 公開

こちらのQRコードから  
ご覧いただけます！

