

平成29年度第4四半期(1月～3月)

# 需 要 動 向 予 測 調 査

アンケート調査期間：平成29年10月24日～11月10日

JK情報センター



平成29年12月7日

[ 速報 ]

# 平成29年度第4四半期 [1月～3月] お取引先における需要動向予測調査結果

## 1]調査の目的

この調査は、ジャパン建材(株)のお取引先における販売動向及び、景況判断を把握し、今後の適切な販売指針に資することを目的として実施しました。

## 2]調査の時期と方法

この調査は平成29年10月下旬から11月上旬までを調査時点として、お取引先3000社に面接調査を行い回収したものを一括集計したものです。

※通商株式会社、株式会社ミトモク、物林株式会社、株式会社銘林にも調査依頼をしております。

## 3]調査項目

- ①前年に比べ仕事量は増えているか、あるいはマイナスか、取引先工務店の需要はどうか。
- ②売上の見通し、『のびる』商品、最近の売れ筋商品についての調査等

### 付 表

|     |              |         |
|-----|--------------|---------|
| 1頁  | 工務店様での需要予測   | (1月～3月) |
| 2頁  | 販売店様での需要予測   | (1月～3月) |
| 3頁  | 県別に見た需要予測    | (1月～3月) |
| 8頁  | 木材取扱量        | (1月～3月) |
| 9頁  | 主要メーカー様販売予測  | (1月～3月) |
| 10頁 | 最近の売れ筋商品     | (1月～3月) |
| 12頁 | 各種調査について     |         |
| 13頁 | リフォームの現状について |         |
| 14頁 | 最新情報         |         |

## 平成29年度第4四半期（1月～3月）見通し

### <工務店・販売店様による需要予測>

2017年（1月～9月）の新設住宅着工戸数は72.0万戸と前年比0.5%の微増となった。地域別では温度差が見られ、四国が7.3%と最も大きい増加となった一方、東北は6.3%の減少となった。直近3ヶ月（6月～9月）では前年比1.4%減少、7月以降は持家、貸家共に減少となった。

この市況の中、平成29年第4四半期（1月～3月）の需要予測がまとまった。工務店調査段階でマイナス6.1ポイント、販売店調査段階でマイナス6.0ポイントの回答となり前回調査（平成29年第3四半期）からは悪化となった。

地域別でみると、増加予測は工務店、販売店共に近畿、中国、四国、九州の4地域、前回調査と比較すると北陸が減少予測に転じた。需要予測は住宅着工統計と概ね連動しているが、直近3ヶ月の統計と比較すると中部の減少予測と近畿、中国の増加予測は相反しており今後の動きを注視していく。

国策の各種補助制度活用による効果についてのアンケート（P12）は「あまり変わらない」「利用していない」の回答が7割を占め、各種補助制度に対する関心の薄さが伺える。政府の意図とは裏腹に活用は限られており、この層が今後活用していくことでそ野の広がり期待したい。

1月から10月までのフラット35の申請件数は前年より落ち込む一方、質の高い住宅が条件となるフラット35Sは前年比6.9%増となった。新設住宅着工戸数が減少している中、耐震、省エネ、高耐久といった付加価値の高い住宅の潜在需要が推察される。高品質の住宅の提案を行う上で国策の各種補助制度を理解し、個別に必要な応じた提案を行うことが求められる。補助制度の利用状況を注視すると共に次回の需要予測にも大きな期待をもって臨みたい。

### <主要メーカー様による販売予測>

前回予測は増加と減少がほぼ同じ二極化の予測になっていたが、今回予測は全分類で増加予測が減り、減少予測は木質建材を除き増え、厳しい予測となった。

|       | 増加予測  | 前年並予測 | 減少予測  |
|-------|-------|-------|-------|
| 合板    | 17.1% | 63.2% | 19.7% |
| 木質建材  | 23.8% | 47.4% | 28.8% |
| 窯業・断熱 | 23.3% | 55.9% | 20.8% |
| 住設機器  | 20.8% | 51.4% | 27.8% |

### <リフォームの現状>

1物件あたりの売上価格を見ると251万円以上の割合は前回調査より4.1%増加している。売上価格の上昇は修繕箇所の増加や付加価値がついたリフォームが予測され単なる修繕だけではなく、プラスアルファの要望が増えていることが推測される。

高品質なリフォームは国策の補助制度も利用しやすい為、施主様のメリットも大きい。長期優良化リフォーム推進事業や住宅ストック循環支援事業といった補助制度の活用が増え、リフォーム需要の拡大に繋がるよう期待したい。

# 工務店様

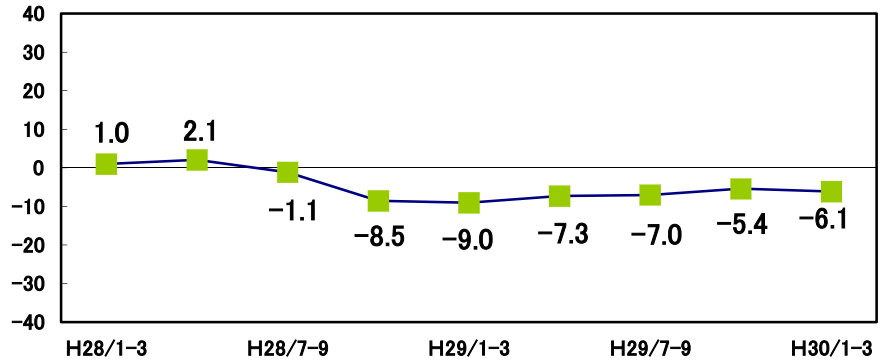
需要予測 (1月~3月)

JK情報センター

## 景気動向の推移

過去2年間の仕事量の見通しをポイントで表したグラフ。

ポイント

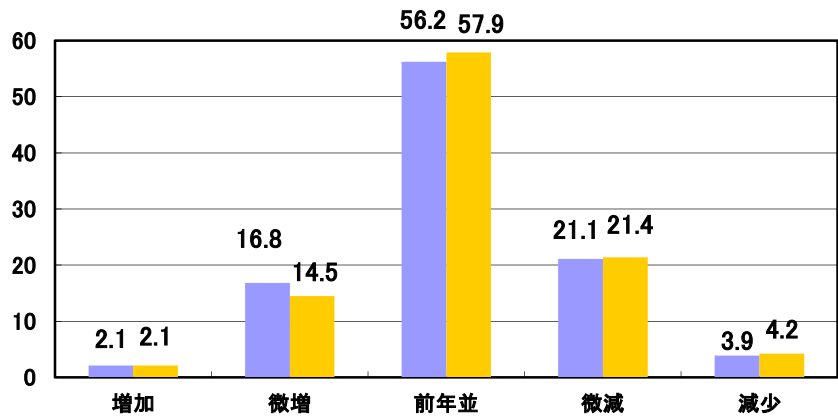


## 地域別需要予測

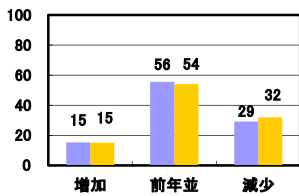
全国 回答数 2,815

「増加」「微増」「前年並」「微減」「減少」の中からお選び頂き、総回答数よりそれぞれの割合を算出致しました。単位は、「%」となります。

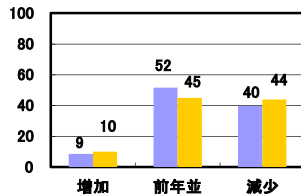
■ 平成29年度 第4四半期  
■ 平成28年度 第4四半期



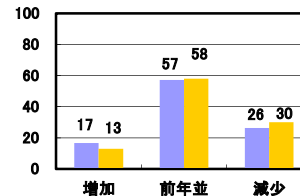
### 北海道



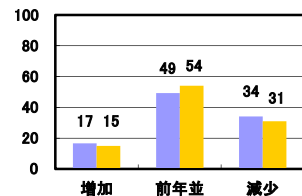
### 東北



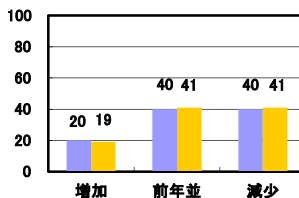
### 関東



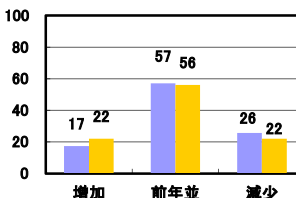
### 甲信越



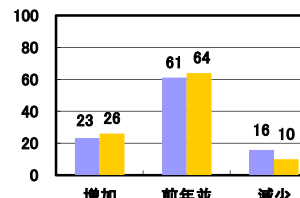
### 北陸



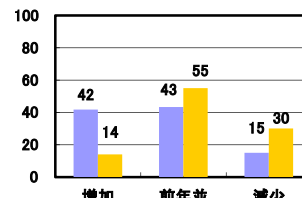
### 中部



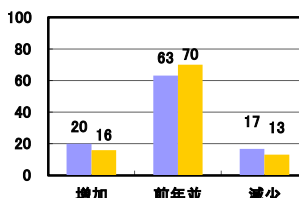
### 近畿



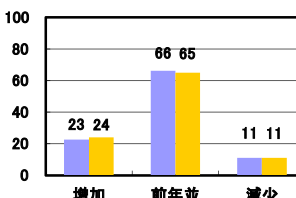
### 中国



### 四国



### 九州



### <有効回答数>

|     |     |    |     |
|-----|-----|----|-----|
| 北海道 | 144 | 中国 | 187 |
| 東北  | 327 | 四国 | 95  |
| 関東  | 972 | 九州 | 279 |
| 甲信越 | 193 |    |     |
| 北陸  | 60  |    |     |
| 中部  | 214 |    |     |
| 近畿  | 344 |    |     |

# 販売店様

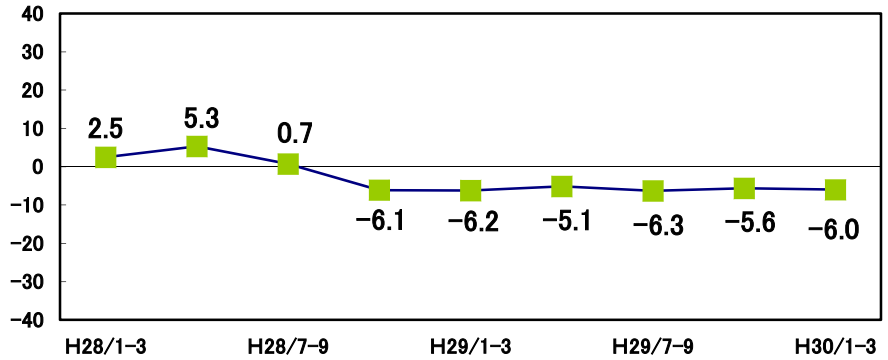
需要予測 (1月~3月)

JK情報センター

## 景気動向の推移

過去2年間の仕事量の見通しをポイントで表したグラフ。

ポイント

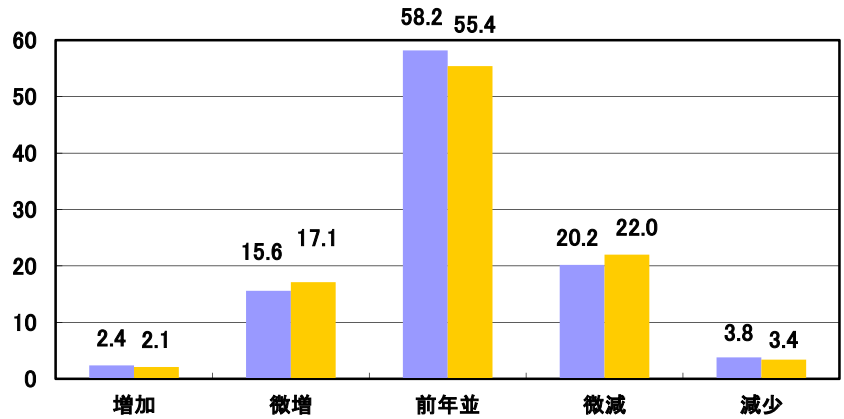


## 地域別需要予測

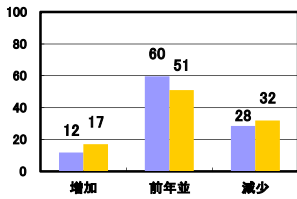
全国 回答数 2,826

「増加」「微増」「前年並」「微減」「減少」の中からお選び頂き、総回答数よりそれぞれの割合を算出致しました。単位は、「%」となります。

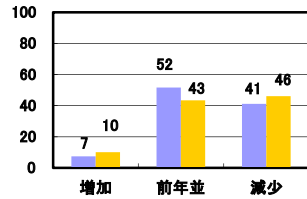
■ 平成29年度 第4四半期  
■ 平成28年度 第4四半期



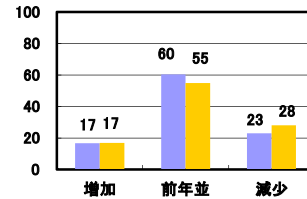
### 北海道



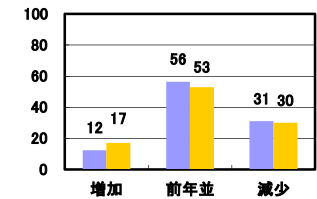
### 東北



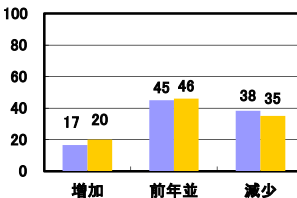
### 関東



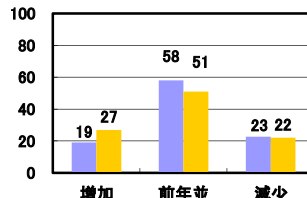
### 甲信越



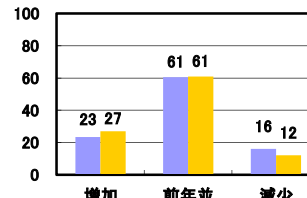
### 北陸



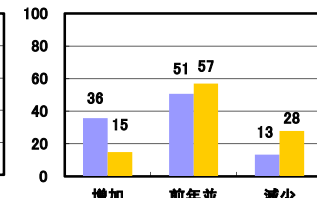
### 中部



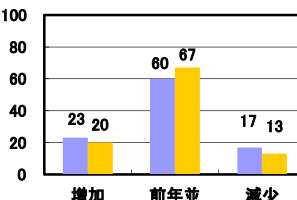
### 近畿



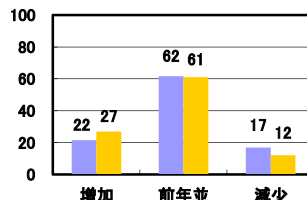
### 中国



### 四国



### 九州



### <有効回答数>

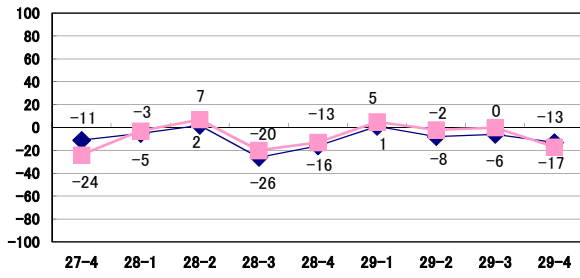
|     |     |    |     |
|-----|-----|----|-----|
| 北海道 | 144 | 中国 | 187 |
| 東北  | 328 | 四国 | 95  |
| 関東  | 975 | 九州 | 279 |
| 甲信越 | 193 |    |     |
| 北陸  | 60  |    |     |
| 中部  | 215 |    |     |
| 近畿  | 350 |    |     |

# 県別に見た需要予測（1月～3月）

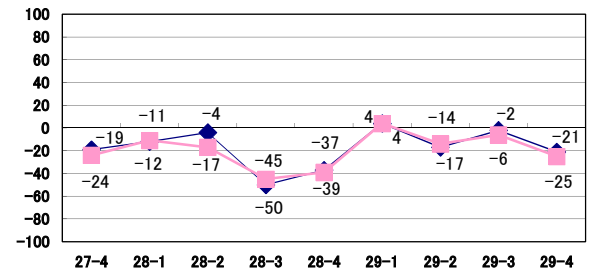
◆ 工務店    ■ 販売店

29-4：平成29年度第4四半期

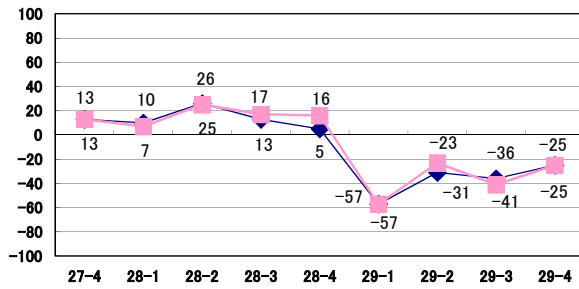
## 北海道



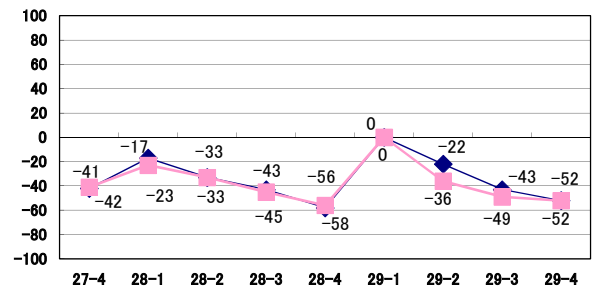
## 青森



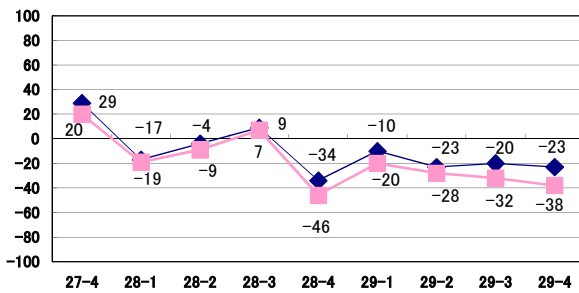
## 岩手



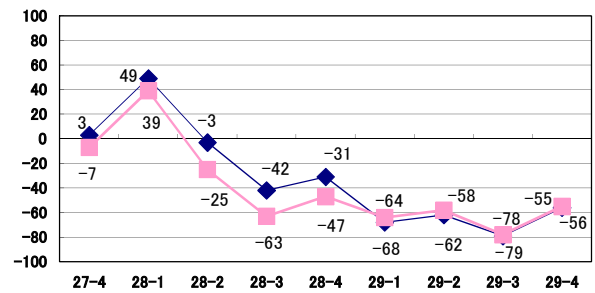
## 秋田



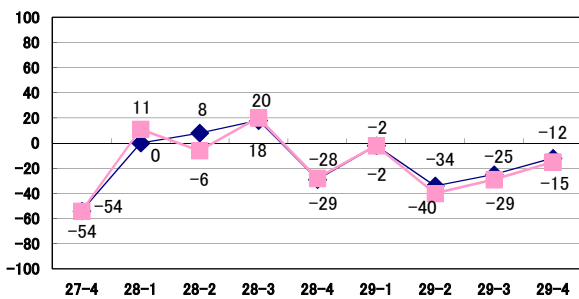
## 宮城



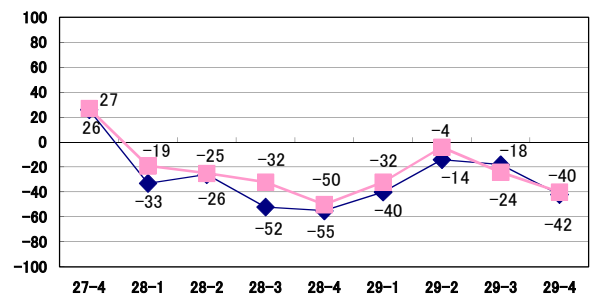
## 山形



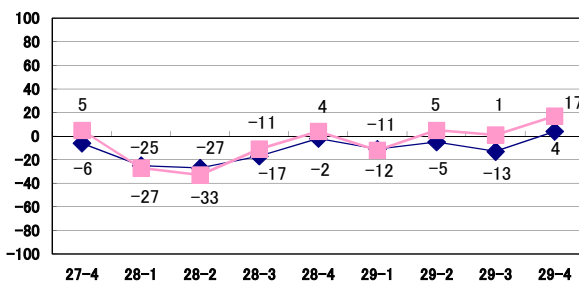
## 福島



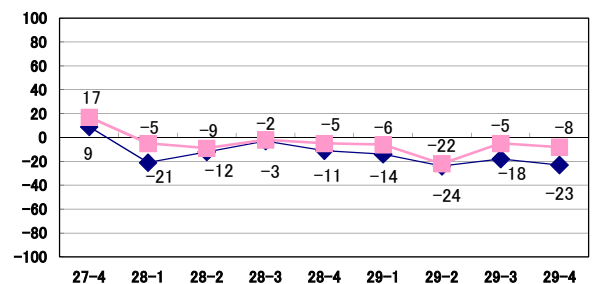
## 群馬



## 栃木



## 茨城

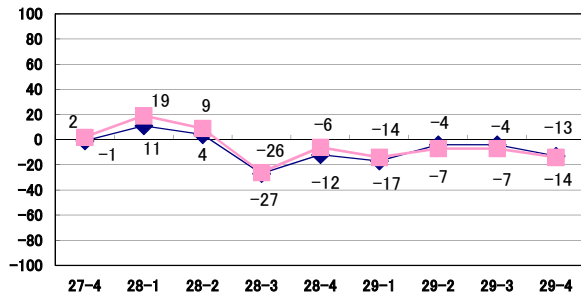


# 県別に見た需要予測（1月～3月）

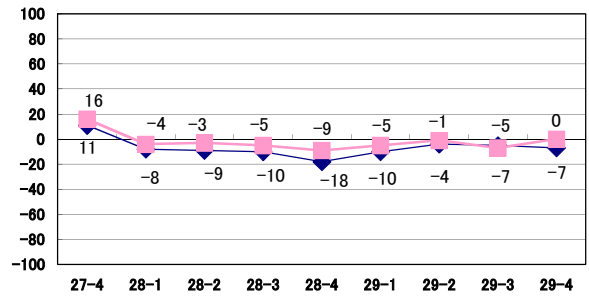
◆ 工務店    ■ 販売店

29-4：平成29年度第4半期

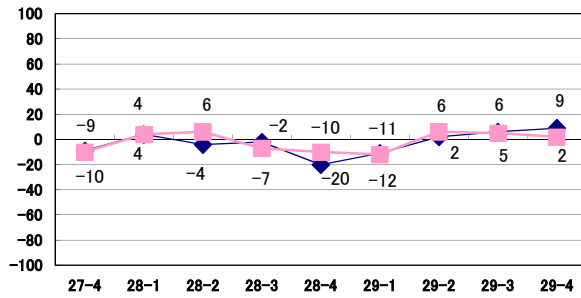
## 千葉



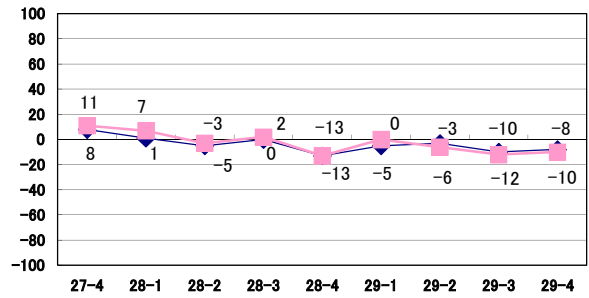
## 埼玉



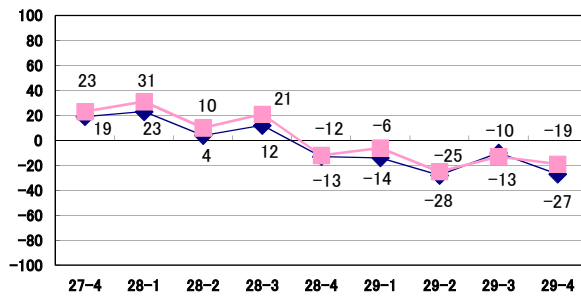
## 神奈川



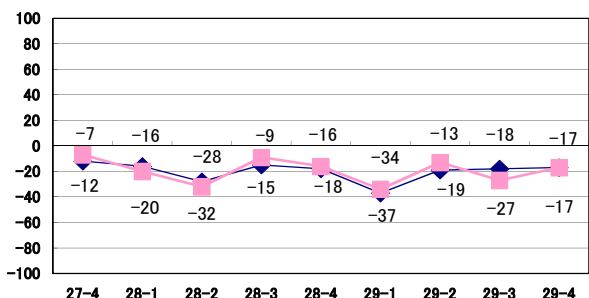
## 東京



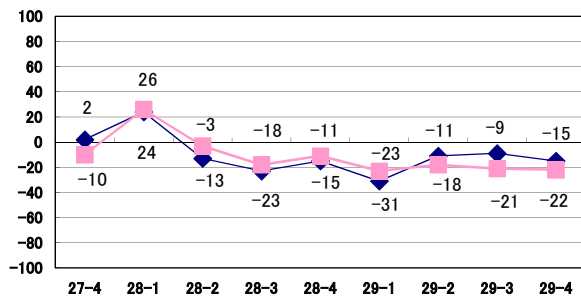
## 山梨



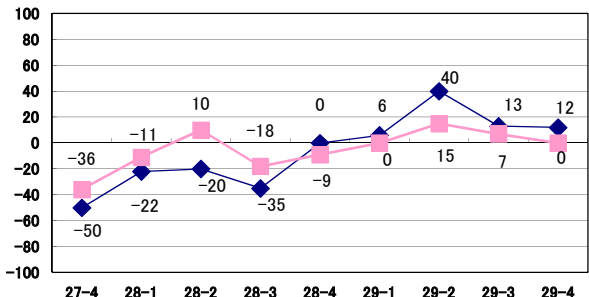
## 長野



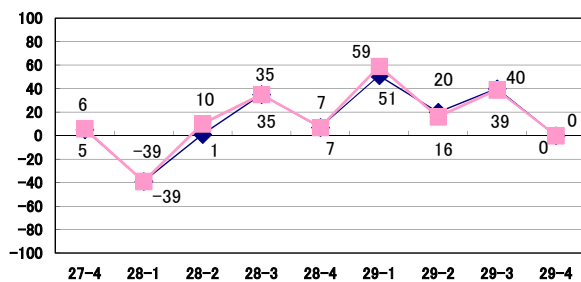
## 新潟



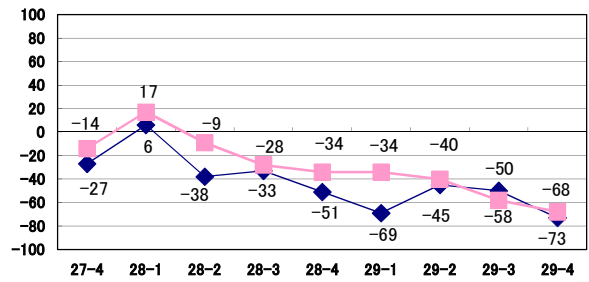
## 富山



## 石川



## 福井



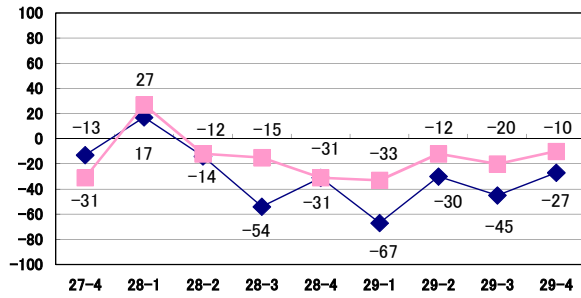


# 県別に見た需要予測（1月～3月）

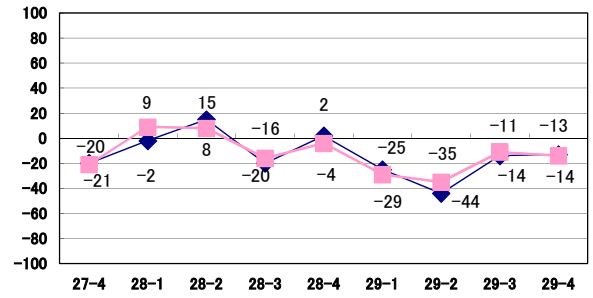
◆ 工務店    ■ 販売店

29-4：平成29年度第4四半期

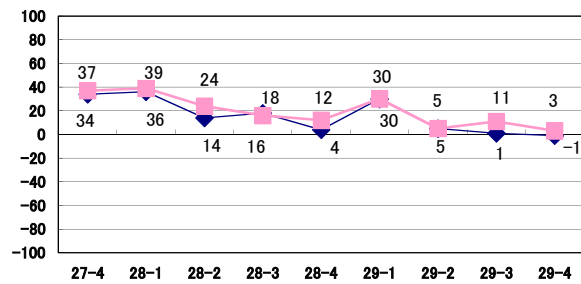
## 岐阜



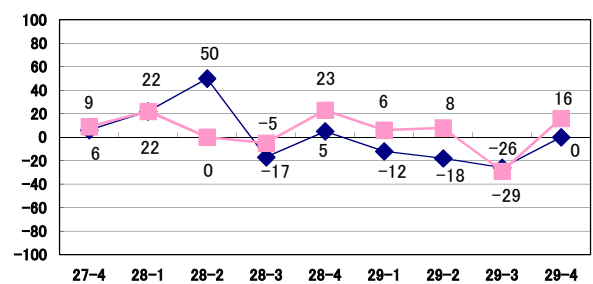
## 静岡



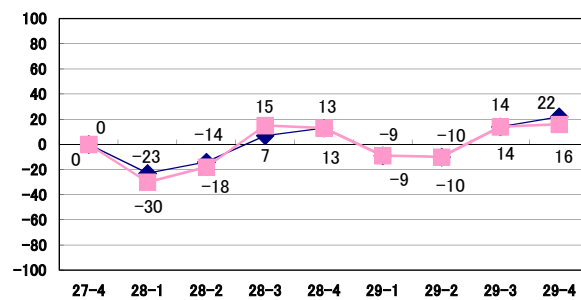
## 愛知



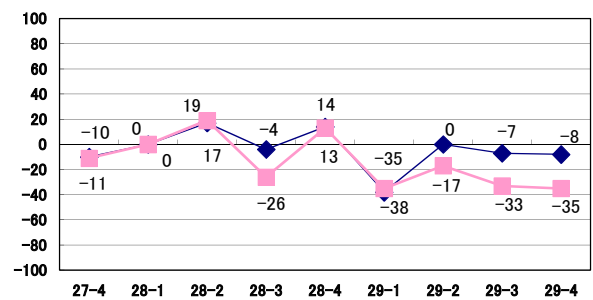
## 三重



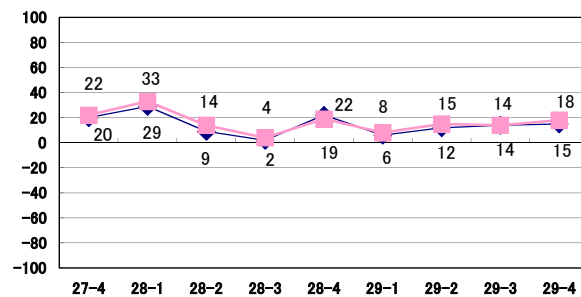
## 滋賀



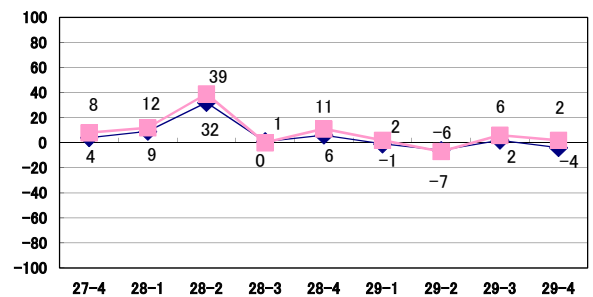
## 京都



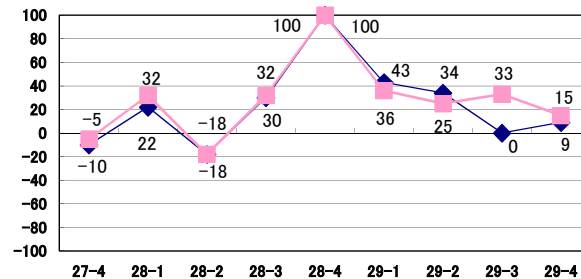
## 大阪



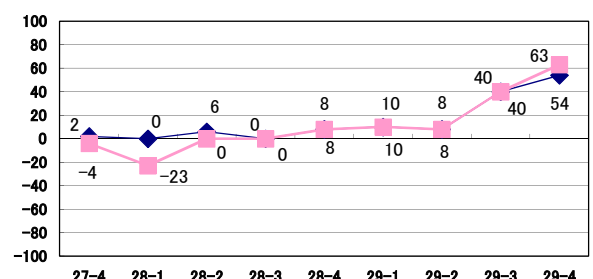
## 兵庫



## 奈良



## 和歌山

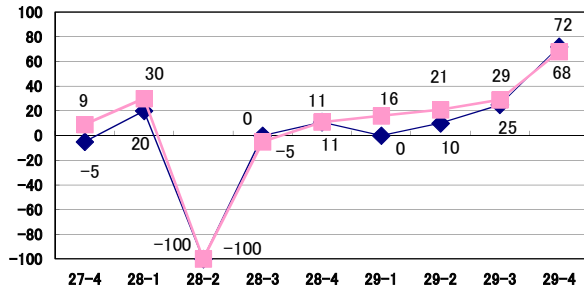


# 県別に見た需要予測（1月～3月）

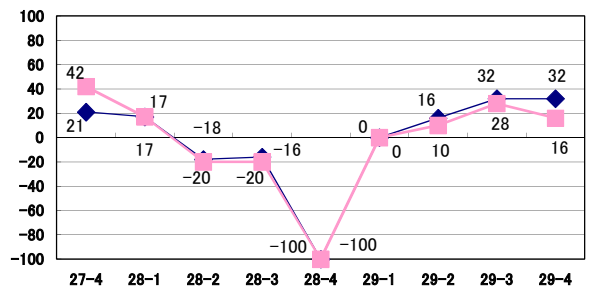
◆ 工務店    ■ 販売店

29-4：平成29年度第4四半期

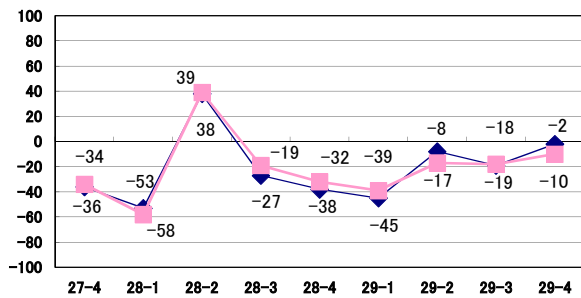
## 鳥取



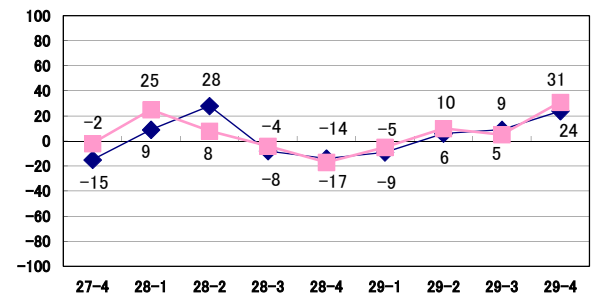
## 島根



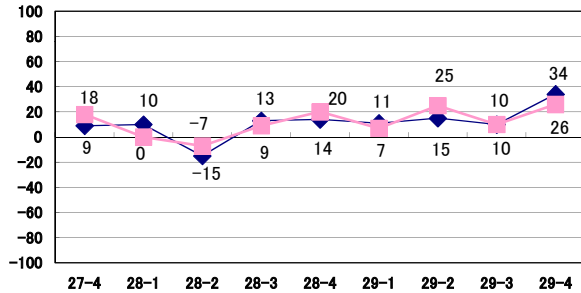
## 岡山



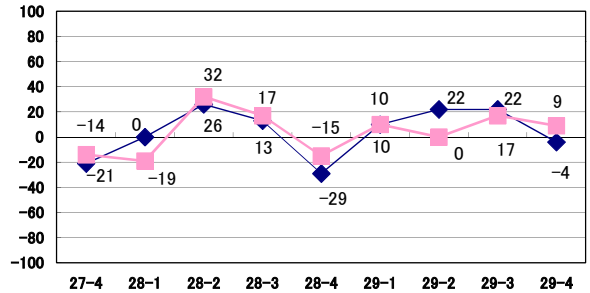
## 広島



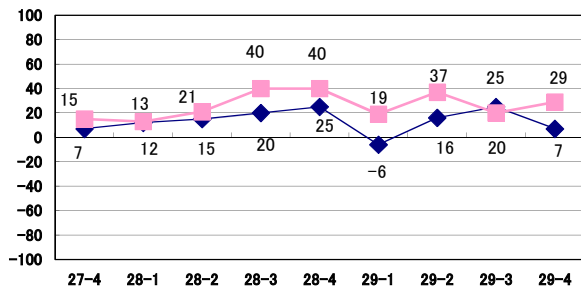
## 山口



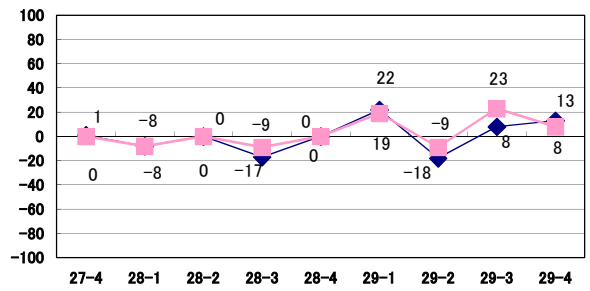
## 徳島



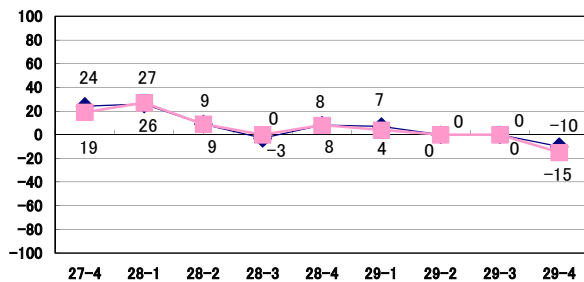
## 香川



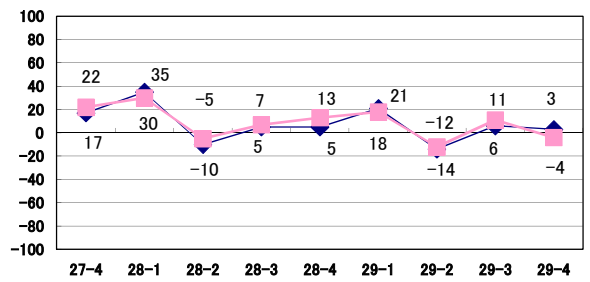
## 愛媛



## 高知



## 福岡

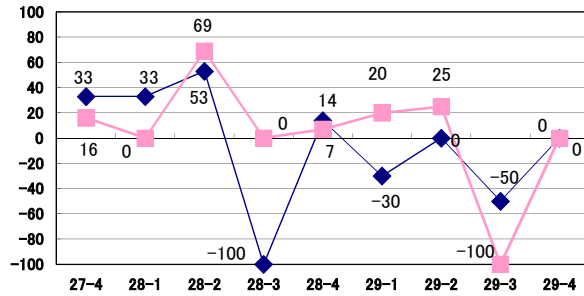


# 県別に見た需要予測（1月～3月）

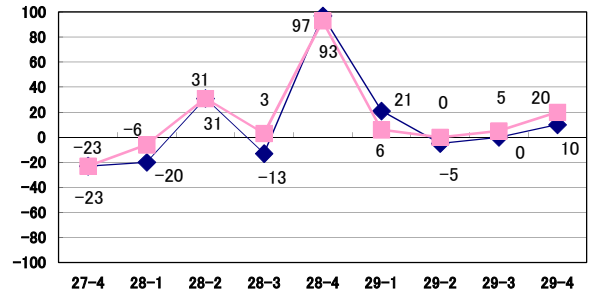
◆ 工務店    ■ 販売店

29-4：平成29年度第4四半期

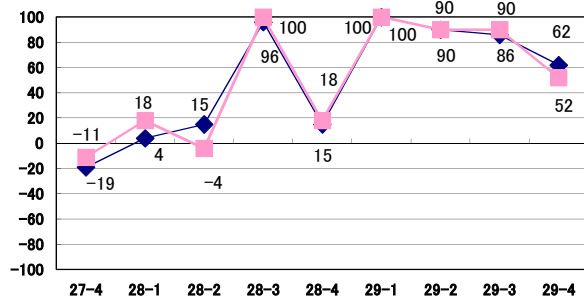
## 佐賀



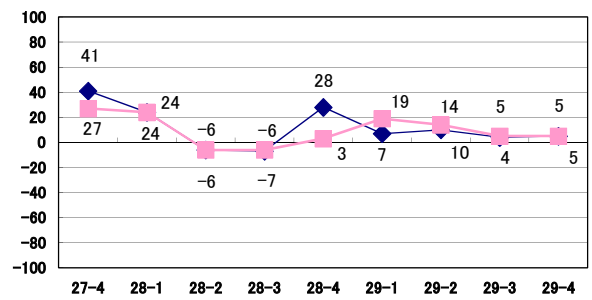
## 長崎



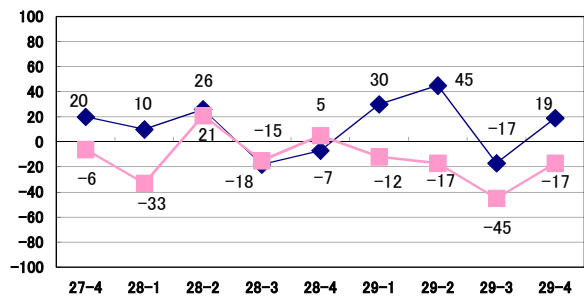
## 熊本



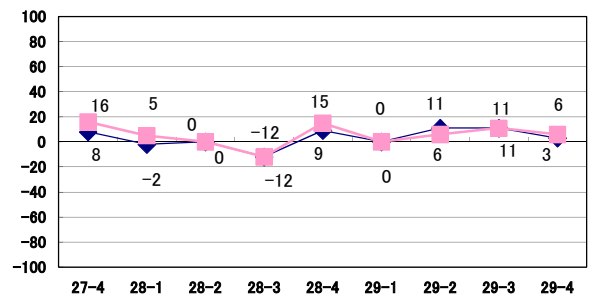
## 大分



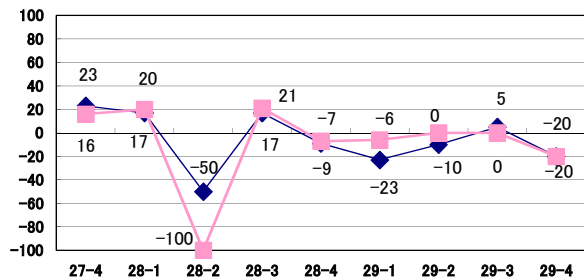
## 宮崎



## 鹿児島



## 沖縄



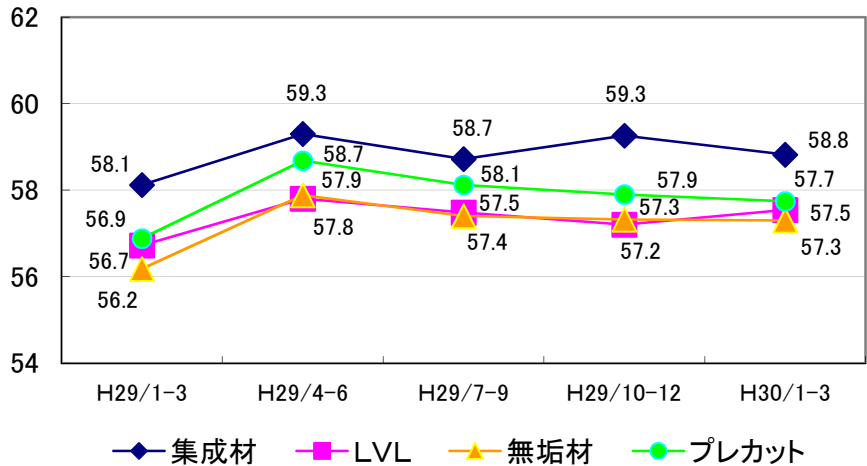
# 木材取扱量

取扱量の推移・需要予測

JK情報センター

## 取扱量の推移

この取り扱い量の推移は、「増加」「微増」「前期並み」「微減」「減少」の中からお選び頂いた各件数を元に割合を算出し、その数値にJK情報センターが数値を求める為に算出したポイントを乗じております。尚、指数は、全て「増加」と回答された場合は【100】となります。  
平成18年第1四半期から調査を開始しました。

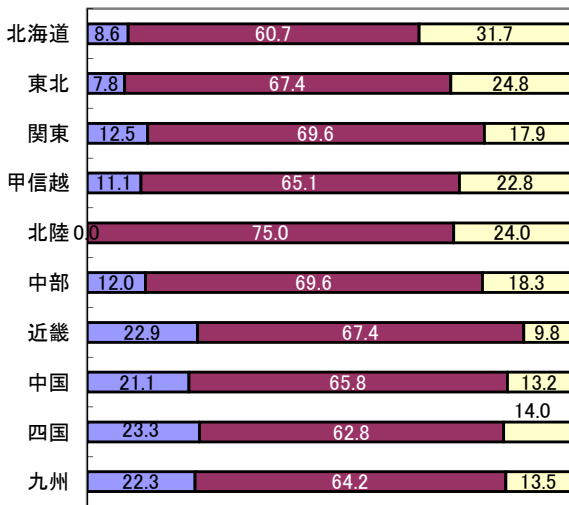


## 地域別需要予測

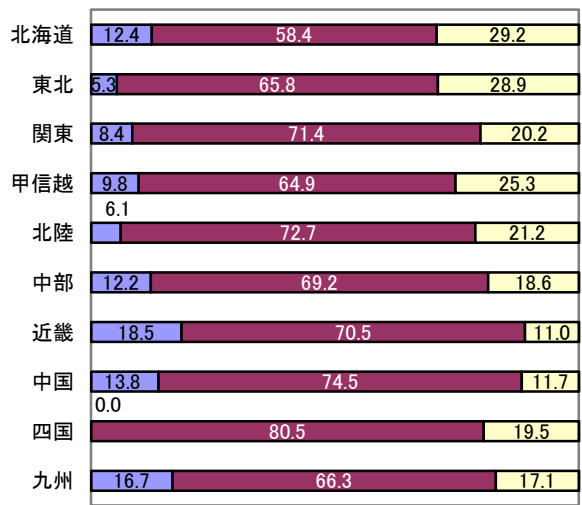
「増加」「微増」「前年並」「微減」「減少」の中からお選びいただき、総回答数よりそれぞれの割合を算出いたしました。単位は「%」となります。

■ 増加 ■ 前年並 ■ 減少

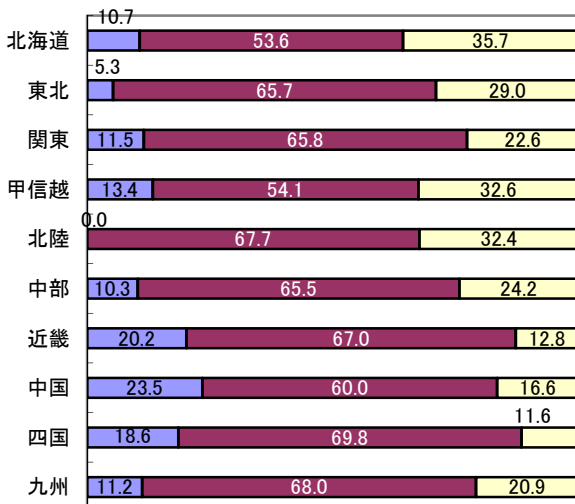
### 集成材 ..... 回答数 2,552



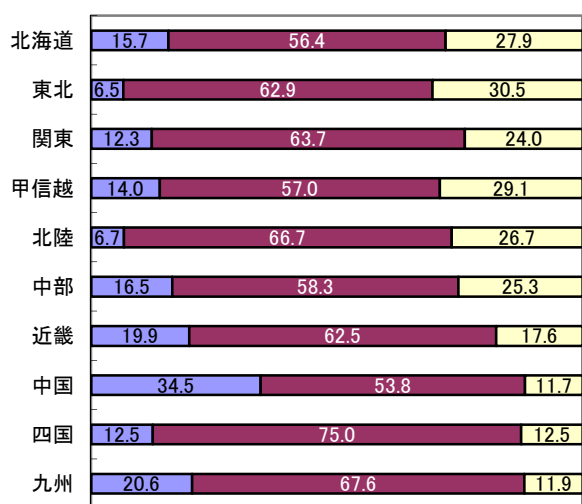
### LVL ..... 回答数 2,534



### 無垢材 ..... 回答数 2,545



### プレカット ..... 回答数 2,533



# 主要メーカー様による販売予測

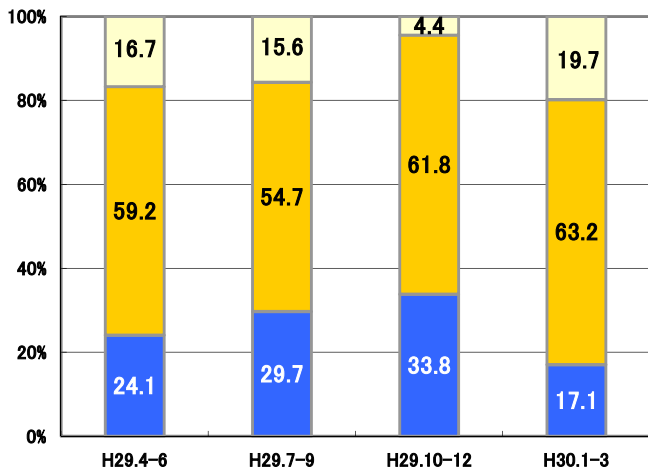
合板13社・木質10社・窯業/断熱15社・住設9社

JK情報センター

|       | 増加    |        |       | 前年並  | 減少     |          |        |
|-------|-------|--------|-------|------|--------|----------|--------|
|       | 15%以上 | 14~10% | 10%未満 |      | -10%未満 | -10~-14% | -15%以上 |
| 合板    | 0.0   | 3.9    | 13.2  | 63.2 | 19.7   | 0.0      | 0.0    |
| 木質建材  | 1.3   | 0.0    | 22.5  | 47.4 | 25.0   | 2.5      | 1.3    |
| 窯業/断熱 | 0.0   | 0.8    | 22.5  | 55.9 | 19.2   | 0.8      | 0.8    |
| 住設機器  | 0.0   | 0.0    | 20.8  | 51.4 | 18.1   | 9.7      | 0.0    |
| 平均    | 0.3   | 1.2    | 19.7  | 54.5 | 20.5   | 3.3      | 0.5    |

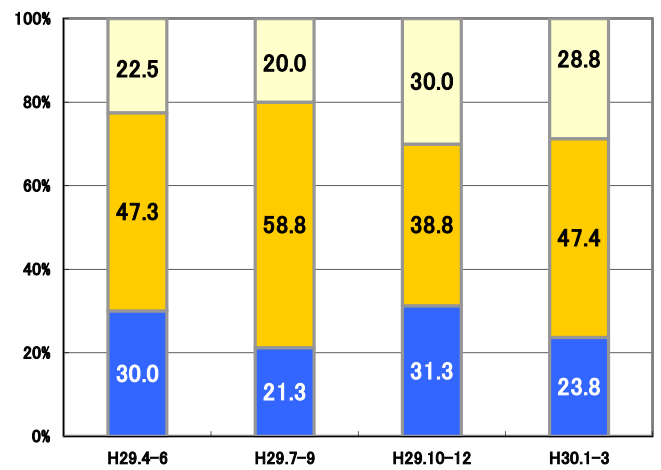
■ 増加 ■ 前年並 ■ 減少

合板



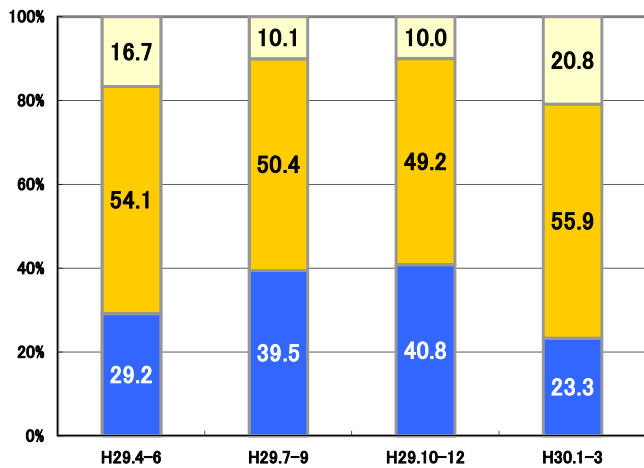
(年度)

木質建材



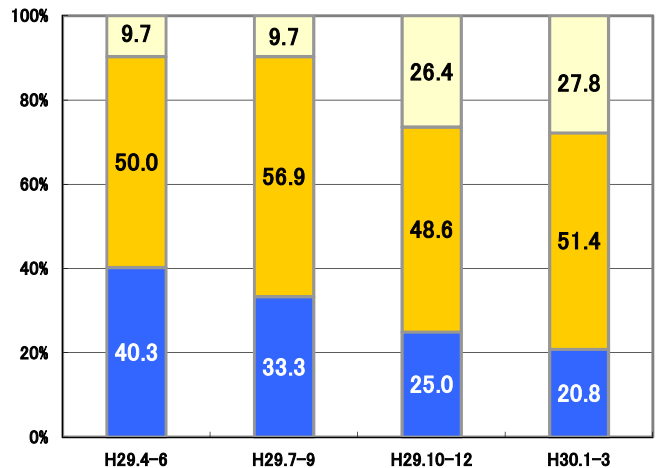
(年度)

窯業/断熱



(年度)

住設機器



(年度)

# 最近の売れ筋商品

※1～5は順位となっております。

| キッチン  |                    |
|-------|--------------------|
| メーカー名 | 商品名                |
| 全国    |                    |
| 1     | クリナップ(株) ラクエラ      |
| 2     | (株)LIXIL シエラ       |
| 3     | TOTO(株) ミッテ        |
| 4     | クリナップ(株) クリンレディ    |
| 5     | (株)LIXIL アレスタ      |
| 北海道   |                    |
| 1     | (株)LIXIL シエラ       |
| 2     | クリナップ(株) ラクエラ      |
| 3     | (株)LIXIL アレスタ      |
| 4     | TOTO(株) ミッテ        |
| 5     | パナソニック(株) ラクシーナ    |
| 東北    |                    |
| 1     | クリナップ(株) ラクエラ      |
| 2     | タカラスタンダード(株) エーデル  |
| 3     | クリナップ(株) クリンレディ    |
| 4     | (株)LIXIL アレスタ      |
| 5     | TOTO(株) ミッテ        |
| 関東    |                    |
| 1     | クリナップ(株) ラクエラ      |
| 2     | TOTO(株) ミッテ        |
| 3     | (株)LIXIL シエラ       |
| 4     | クリナップ(株) クリンレディ    |
| 5     | (株)LIXIL アレスタ      |
| 甲信越   |                    |
| 1     | クリナップ(株) ラクエラ      |
| 2     | (株)LIXIL リシエル      |
| 3     | クリナップ(株) クリンレディ    |
| 4     | タカラスタンダード(株) エマージュ |
| 5     | タカラスタンダード(株) リテラ   |
| 北陸    |                    |
| 1     | クリナップ(株) ラクエラ      |
| 2     | クリナップ(株) クリンレディ    |
| 3     | TOTO(株) ミッテ        |
| 4     | パナソニック(株) ラクシーナ    |
| 5     | (株)LIXIL アレスタ      |
| 中部    |                    |
| 1     | クリナップ(株) ラクエラ      |
| 2     | クリナップ(株) クリンレディ    |
| 3     | (株)LIXIL アレスタ      |
| 4     | パナソニック(株) ラクシーナ    |
| 5     | TOTO(株) ミッテ        |
| 近畿    |                    |
| 1     | (株)LIXIL シエラ       |
| 2     | パナソニック(株) ラクシーナ    |
| 3     | クリナップ(株) ラクエラ      |
| 4     | (株)LIXIL アレスタ      |
| 5     | クリナップ(株) クリンレディ    |
| 中国    |                    |
| 1     | TOTO(株) ミッテ        |
| 2     | クリナップ(株) ラクエラ      |
| 3     | タカラスタンダード(株) エマージュ |
| 4     | クリナップ(株) クリンレディ    |
| 5     | タカラスタンダード(株) エーデル  |
| 四国    |                    |
| 1     | (株)LIXIL アレスタ      |
| 2     | クリナップ(株) ラクエラ      |
| 3     | (株)LIXIL シエラ       |
| 4     | TOTO(株) ミッテ        |
| 5     | タカラスタンダード(株) エマージュ |
| 九州    |                    |
| 1     | クリナップ(株) ラクエラ      |
| 2     | (株)LIXIL シエラ       |
| 3     | クリナップ(株) クリンレディ    |
| 4     | TOTO(株) ミッテ        |
| 5     | タカラスタンダード(株) エマージュ |

| ユニットバス |                    |
|--------|--------------------|
| メーカー名  | 商品名                |
| 全国     |                    |
| 1      | TOTO(株) サザナ        |
| 2      | (株)LIXIL アライズ      |
| 3      | クリナップ(株) ユアシス      |
| 4      | タカラスタンダード(株) ミーナ   |
| 5      | タカラスタンダード(株) エメロード |
| 北海道    |                    |
| 1      | (株)LIXIL アライズ      |
| 2      | TOTO(株) サザナ        |
| 3      | パナソニック(株) オフローラ    |
| 4      | その他                |
| 5      | タカラスタンダード(株) ミーナ   |
| 東北     |                    |
| 1      | クリナップ(株) ユアシス      |
| 2      | (株)LIXIL アライズ      |
| 3      | TOTO(株) サザナ        |
| 4      | タカラスタンダード(株) ミーナ   |
| 5      | タカラスタンダード(株) エメロード |
| 関東     |                    |
| 1      | TOTO(株) サザナ        |
| 2      | (株)LIXIL アライズ      |
| 3      | クリナップ(株) ユアシス      |
| 4      | TOTO(株) マンションリモデル  |
| 5      | タカラスタンダード(株) ミーナ   |
| 甲信越    |                    |
| 1      | TOTO(株) サザナ        |
| 2      | (株)LIXIL アライズ      |
| 3      | クリナップ(株) ユアシス      |
| 4      | タカラスタンダード(株) レラージュ |
| 5      | タカラスタンダード(株) エメロード |
| 北陸     |                    |
| 1      | TOTO(株) サザナ        |
| 2      | クリナップ(株) ユアシス      |
| 3      | (株)LIXIL アライズ      |
| 4      | タカラスタンダード(株) エメロード |
| 5      | パナソニック(株) オフローラ    |
| 中部     |                    |
| 1      | クリナップ(株) ユアシス      |
| 2      | TOTO(株) サザナ        |
| 3      | (株)LIXIL アライズ      |
| 4      | クリナップ(株) アクリアバス    |
| 5      | パナソニック(株) オフローラ    |
| 近畿     |                    |
| 1      | (株)LIXIL アライズ      |
| 2      | TOTO(株) サザナ        |
| 3      | パナソニック(株) オフローラ    |
| 4      | TOTO(株) マンションリモデル  |
| 5      | (株)LIXIL リノビオV     |
| 中国     |                    |
| 1      | TOTO(株) サザナ        |
| 2      | タカラスタンダード(株) レラージュ |
| 3      | (株)LIXIL アライズ      |
| 4      | クリナップ(株) ユアシス      |
| 5      | クリナップ(株) アクリアバス    |
| 四国     |                    |
| 1      | (株)LIXIL アライズ      |
| 2      | TOTO(株) サザナ        |
| 3      | タカラスタンダード(株) エメロード |
| 4      | クリナップ(株) ユアシス      |
| 5      | タカラスタンダード(株) レラージュ |
| 九州     |                    |
| 1      | TOTO(株) サザナ        |
| 2      | (株)LIXIL アライズ      |
| 3      | クリナップ(株) ユアシス      |
| 4      | タカラスタンダード(株) エメロード |
| 5      | タカラスタンダード(株) ミーナ   |

| フロアー  |                       |
|-------|-----------------------|
| メーカー名 | 商品名                   |
| 全国    |                       |
| 1     | (株)ノダ Nクラレス・Jクラレス     |
| 2     | 大建工業(株) フォレス系         |
| 3     | 東洋テックス(株) ダイヤモンドフロア   |
| 4     | パナソニック(株) フィットフロアー    |
| 5     | 大建工業(株) ハビアフロア        |
| 北海道   |                       |
| 1     | 大建工業(株) フォレス系         |
| 2     | (株)ノダ Nクラレス・Jクラレス     |
| 3     | (株)ノダ ネクシオシリーズ        |
| 4     | (株)LIXIL ラシッサ         |
| 5     | 大建工業(株) ハビアフロア        |
| 東北    |                       |
| 1     | (株)ノダ Nクラレス・Jクラレス     |
| 2     | 東洋テックス(株) ダイヤモンドフロア   |
| 3     | 大建工業(株) フォレス系         |
| 4     | 大建工業(株) ハビアフロア        |
| 5     | (株)LIXIL ラシッサ         |
| 関東    |                       |
| 1     | (株)ノダ Nクラレス・Jクラレス     |
| 2     | 大建工業(株) フォレス系         |
| 3     | 東洋テックス(株) ダイヤモンドフロア   |
| 4     | 大建工業(株) ハビアフロア        |
| 5     | パナソニック(株) フィットフロアー    |
| 甲信越   |                       |
| 1     | (株)ノダ Nクラレス・Jクラレス     |
| 2     | 東洋テックス(株) ダイヤモンドフロア   |
| 3     | 大建工業(株) フォレス系         |
| 4     | (株)ノダ ナチュラルフェイス       |
| 5     | (株)LIXIL ハーモニアシリーズ    |
| 北陸    |                       |
| 1     | 大建工業(株) フォレス系         |
| 2     | (株)ノダ Nクラレス・Jクラレス     |
| 3     | 東洋テックス(株) ダイヤモンドフロア   |
| 4     | 大建工業(株) ハビアフロア        |
| 5     | (株)ウッドワン スタンダードフローリング |
| 中部    |                       |
| 1     | (株)ノダ Nクラレス・Jクラレス     |
| 2     | (株)イクタ パワフルフロア        |
| 3     | 東洋テックス(株) ダイヤモンドフロア   |
| 4     | (株)ノダ ネクシオシリーズ        |
| 5     | その他                   |
| 近畿    |                       |
| 1     | パナソニック(株) フィットフロアー    |
| 2     | 大建工業(株) フォレス系         |
| 3     | パナソニック(株) ジョイハードフロアー  |
| 4     | 永大産業(株) ダイレクトシリーズ     |
| 5     | (株)LIXIL ラシッサ         |
| 中国    |                       |
| 1     | 東洋テックス(株) ダイヤモンドフロア   |
| 2     | 大建工業(株) フォレス系         |
| 3     | (株)ウッドワン スタンダードフローリング |
| 4     | (株)ウッドワン コンビットモノ・グラード |
| 5     | その他                   |
| 四国    |                       |
| 1     | 大建工業(株) フォレス系         |
| 2     | 東洋テックス(株) ダイヤモンドフロア   |
| 3     | 東洋テックス(株) 天然銘木        |
| 4     | (株)ウッドワン スタンダードフローリング |
| 5     | 永大産業(株) 銘樹・里床・プレミアムク  |
| 九州    |                       |
| 1     | (株)ノダ Nクラレス・Jクラレス     |
| 2     | その他                   |
| 3     | 大建工業(株) フォレス系         |
| 4     | 東洋テックス(株) ダイヤモンドフロア   |
| 5     | 大建工業(株) ハビアフロア        |

# 最近の売れ筋商品

※1~5は順位となっております。

| 外装材   |                         |
|-------|-------------------------|
| メーカー名 | 商品名                     |
| 全国    |                         |
| 1     | ニチハ(株) モエンエクセラード        |
| 2     | ニチハ(株) モエンM14・W14       |
| 3     | ケイミー(株) エクセレーション・セラディール |
| 4     | ニチハ(株) モエンサイディングS       |
| 5     | ケイミー(株) 親水コート           |
| 北海道   |                         |
| 1     | ケイミー(株) エクセレーション・セラディール |
| 2     | ニチハ(株) モエンM14・W14       |
| 3     | アイジー工業(株) ガルスパン         |
| 4     | 旭トステム外装(株) Danサイディング    |
| 5     | ケイミー(株) はる一番            |
| 東北    |                         |
| 1     | ニチハ(株) モエンエクセラード        |
| 2     | ニチハ(株) モエンM14・W14       |
| 3     | ケイミー(株) エクセレーション・セラディール |
| 4     | ニチハ(株) センターサイディング       |
| 5     | アイジー工業(株) ガルスパン         |
| 関東    |                         |
| 1     | ニチハ(株) モエンエクセラード        |
| 2     | ニチハ(株) モエンM14・W14       |
| 3     | ケイミー(株) エクセレーション・セラディール |
| 4     | ニチハ(株) モエンサイディングS       |
| 5     | ケイミー(株) 親水コート           |
| 甲信越   |                         |
| 1     | ニチハ(株) モエンエクセラード        |
| 2     | ケイミー(株) 親水パワーコート        |
| 3     | ニチハ(株) センターサイディング       |
| 4     | ニチハ(株) モエンサイディングS       |
| 5     | ニチハ(株) モエンM14・W14       |
| 北陸    |                         |
| 1     | ケイミー(株) 親水パワーコート        |
| 2     | ニチハ(株) モエンM14・W14       |
| 3     | ニチハ(株) モエンエクセラード        |
| 4     | ケイミー(株) 親水コート           |
| 5     | ケイミー(株) エクセレーション・セラディール |
| 中部    |                         |
| 1     | ニチハ(株) モエンM14・W14       |
| 2     | ニチハ(株) モエンエクセラード        |
| 3     | ケイミー(株) 親水コート           |
| 4     | ニチハ(株) モエンサイディングS       |
| 5     | ケイミー(株) エクセレーション・セラディール |
| 近畿    |                         |
| 1     | ニチハ(株) モエンエクセラード        |
| 2     | ニチハ(株) モエンサイディングS       |
| 3     | ケイミー(株) 親水コート           |
| 4     | ケイミー(株) 光セラ             |
| 5     | ニチハ(株) モエンM14・W14       |
| 中国    |                         |
| 1     | ニチハ(株) モエンエクセラード        |
| 2     | ケイミー(株) 親水コート           |
| 3     | ニチハ(株) モエンM14・W14       |
| 4     | ケイミー(株) エクセレーション・セラディール |
| 5     | ニチハ(株) モエンサイディングS       |
| 四国    |                         |
| 1     | ニチハ(株) モエンエクセラード        |
| 2     | ケイミー(株) 親水コート           |
| 3     | ケイミー(株) エクセレーション・セラディール |
| 4     | ニチハ(株) モエンサイディングS       |
| 5     | ケイミー(株) 光セラ             |
| 九州    |                         |
| 1     | ニチハ(株) モエンエクセラード        |
| 2     | ケイミー(株) エクセレーション・セラディール |
| 3     | ニチハ(株) モエンM14・W14       |
| 4     | ケイミー(株) 親水パワーコート        |
| 5     | ケイミー(株) 親水コート           |

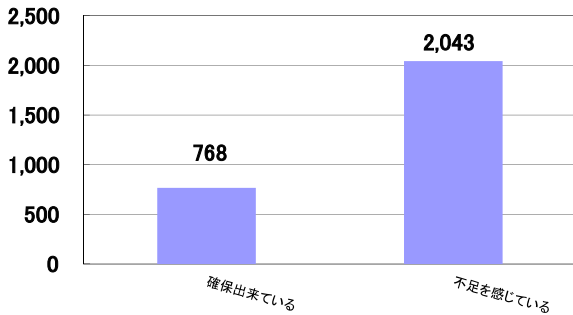
| 造作材   |                       |
|-------|-----------------------|
| メーカー名 | 商品名                   |
| 全国    |                       |
| 1     | 大建工業(株) ハピアベイス        |
| 2     | (株)ノダ ビノイエ            |
| 3     | パナソニック(株) ベリテイス       |
| 4     | (株)LIXIL ファミリーライン     |
| 5     | (株)ウッドワン ソフトアート・シンプルS |
| 北海道   |                       |
| 1     | 大建工業(株) ハピアベイス        |
| 2     | (株)ノダ ビノイエ            |
| 3     | (株)LIXIL ファミリーライン     |
| 4     | パナソニック(株) ベリテイス       |
| 5     | (株)LIXIL ウッディーライン     |
| 東北    |                       |
| 1     | (株)ノダ ビノイエ            |
| 2     | 大建工業(株) ハピアベイス        |
| 3     | (株)LIXIL ファミリーライン     |
| 4     | パナソニック(株) ベリテイス       |
| 5     | (株)LIXIL ウッディーライン     |
| 関東    |                       |
| 1     | (株)ノダ ビノイエ            |
| 2     | 大建工業(株) ハピアベイス        |
| 3     | パナソニック(株) ベリテイス       |
| 4     | (株)LIXIL ファミリーライン     |
| 5     | (株)ウッドワン ソフトアート・シンプルS |
| 甲信越   |                       |
| 1     | (株)ノダ ビノイエ            |
| 2     | 大建工業(株) ハピアベイス        |
| 3     | パナソニック(株) ベリテイス       |
| 4     | (株)LIXIL ファミリーライン     |
| 5     | (株)LIXIL ウッディーライン     |
| 北陸    |                       |
| 1     | 大建工業(株) ハピアベイス        |
| 2     | パナソニック(株) ベリテイス       |
| 3     | (株)ノダ ビノイエ            |
| 4     | (株)ウッドワン ソフトアート・シンプルS |
| 5     | 永大産業(株) アルティモード       |
| 中部    |                       |
| 1     | (株)ノダ ビノイエ            |
| 2     | パナソニック(株) ベリテイス       |
| 3     | 大建工業(株) ハピアベイス        |
| 4     | (株)ウッドワン ソフトアート・シンプルS |
| 5     | (株)LIXIL ファミリーライン     |
| 近畿    |                       |
| 1     | パナソニック(株) ベリテイス       |
| 2     | 大建工業(株) ハピアベイス        |
| 3     | (株)LIXIL ファミリーライン     |
| 4     | 永大産業(株) アーバンモードα      |
| 5     | (株)ノダ ビノイエ            |
| 中国    |                       |
| 1     | 大建工業(株) ハピアベイス        |
| 2     | (株)ウッドワン ソフトアート・シンプルS |
| 3     | 永大産業(株) アーバンモードα      |
| 4     | パナソニック(株) ベリテイス       |
| 5     | (株)LIXIL ファミリーライン     |
| 四国    |                       |
| 1     | 大建工業(株) ハピアベイス        |
| 2     | (株)ウッドワン ソフトアート・シンプルS |
| 3     | 永大産業(株) アーバンモードα      |
| 4     | パナソニック(株) ベリテイス       |
| 5     | (株)LIXIL ファミリーライン     |
| 九州    |                       |
| 1     | (株)ノダ ビノイエ            |
| 2     | 大建工業(株) ハピアベイス        |
| 3     | パナソニック(株) ベリテイス       |
| 4     | (株)LIXIL ファミリーライン     |
| 5     | (株)ウッドワン ソフトアート・シンプルS |

| Bulls |                     |
|-------|---------------------|
|       | 商品名                 |
| 全国    |                     |
| 1     | キッチンパネル             |
| 2     | エコブルズケイカル           |
| 3     | 養生テープ               |
| 4     | 透湿防水シート / 遮熱透湿防水シート |
| 5     | 床下点検口               |
| 北海道   |                     |
| 1     | キッチンパネル             |
| 2     | エコブルズケイカル           |
| 3     | 透湿防水シート / 遮熱透湿防水シート |
| 4     | 気密防水テープ             |
| 5     | 養生テープ               |
| 東北    |                     |
| 1     | キッチンパネル             |
| 2     | エコブルズケイカル           |
| 3     | 養生テープ               |
| 4     | 透湿防水シート / 遮熱透湿防水シート |
| 5     | 鋼製束                 |
| 関東    |                     |
| 1     | エコブルズケイカル           |
| 2     | キッチンパネル             |
| 3     | 養生テープ               |
| 4     | 床下収納庫               |
| 5     | 養生シート               |
| 甲信越   |                     |
| 1     | キッチンパネル             |
| 2     | エコブルズケイカル           |
| 3     | 養生テープ               |
| 4     | 気密防水テープ             |
| 5     | 養生シート               |
| 北陸    |                     |
| 1     | キッチンパネル             |
| 2     | エコブルズケイカル           |
| 3     | ブルズランバー             |
| 4     | ロングパッキング            |
| 5     | WPCフローリング セフィラII    |
| 中部    |                     |
| 1     | エコブルズケイカル           |
| 2     | キッチンパネル             |
| 3     | 天井アルミ点検口枠           |
| 4     | 養生テープ               |
| 5     | 透湿防水シート / 遮熱透湿防水シート |
| 近畿    |                     |
| 1     | 養生テープ               |
| 2     | エコブルズケイカル           |
| 3     | キッチンパネル             |
| 4     | 床下点検口               |
| 5     | ロングパッキング            |
| 中国    |                     |
| 1     | キッチンパネル             |
| 2     | 床下点検口               |
| 3     | 養生テープ               |
| 4     | 天井アルミ点検口枠           |
| 5     | エコブルズケイカル           |
| 四国    |                     |
| 1     | キッチンパネル             |
| 2     | 床下点検口               |
| 3     | 養生テープ               |
| 4     | 天井アルミ点検口枠           |
| 5     | エコブルズケイカル           |
| 九州    |                     |
| 1     | キッチンパネル             |
| 2     | エコブルズケイカル           |
| 3     | 鋼製束                 |
| 4     | ロングパッキング            |
| 5     | 養生テープ               |

# 各種調査について

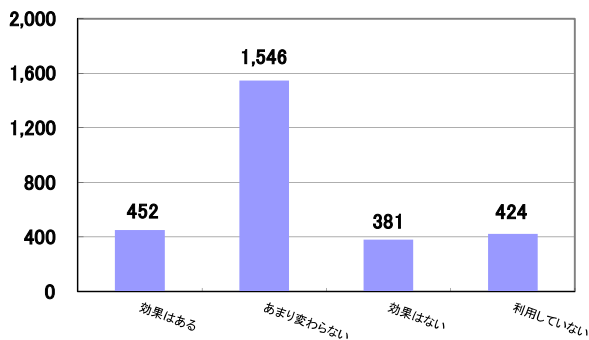
## ○各種アンケートについてお答えください

現在、工務店様が職人を確保している状況について最も適当な項目をお答えください。



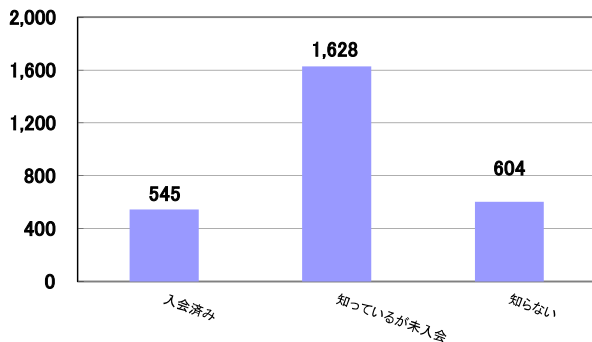
|     | 確保出来ている | 不足を感じている |
|-----|---------|----------|
| 北海道 | 18      | 126      |
| 東北  | 84      | 244      |
| 関東  | 283     | 686      |
| 甲信越 | 47      | 145      |
| 北陸  | 15      | 45       |
| 中部  | 91      | 125      |
| 近畿  | 83      | 268      |
| 中国  | 40      | 141      |
| 四国  | 28      | 66       |
| 九州  | 79      | 197      |
| 全国  | 768     | 2,043    |

国策の補助制度活用による効果をどの程度感じているかお答えください。



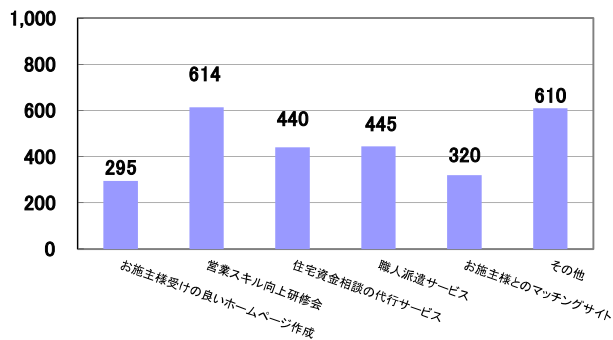
|     | 効果はある | あまり変わらない | 効果はない | 利用していない |
|-----|-------|----------|-------|---------|
| 北海道 | 18    | 88       | 11    | 27      |
| 東北  | 59    | 185      | 48    | 35      |
| 関東  | 100   | 555      | 160   | 149     |
| 甲信越 | 31    | 125      | 11    | 25      |
| 北陸  | 10    | 21       | 3     | 26      |
| 中部  | 61    | 101      | 18    | 35      |
| 近畿  | 71    | 169      | 53    | 56      |
| 中国  | 42    | 95       | 27    | 18      |
| 四国  | 17    | 51       | 13    | 13      |
| 九州  | 43    | 156      | 37    | 40      |
| 全国  | 452   | 1,546    | 381   | 424     |

弊社のお客様サポート『快適住実の家』についてご存じかお答えください。



|     | 入会済み | 知っているが未入会 | 知らない |
|-----|------|-----------|------|
| 北海道 | 25   | 90        | 28   |
| 東北  | 93   | 175       | 57   |
| 関東  | 155  | 633       | 170  |
| 甲信越 | 39   | 100       | 53   |
| 北陸  | 9    | 38        | 12   |
| 中部  | 50   | 104       | 59   |
| 近畿  | 62   | 185       | 93   |
| 中国  | 48   | 109       | 24   |
| 四国  | 18   | 50        | 24   |
| 九州  | 46   | 144       | 84   |
| 全国  | 545  | 1,628     | 604  |

『快適住実の家』について、受注を促進する為に弊社サービスに最も期待することをお答えください。



|     | お施主様受けの良いホームページ作成 | 営業スキル向上研修会 | 住宅資金相談の代行サービス | 職人派遣サービス | お施主様とのマッチングサイト | その他 |
|-----|-------------------|------------|---------------|----------|----------------|-----|
| 北海道 | 21                | 27         | 21            | 29       | 14             | 31  |
| 東北  | 36                | 100        | 51            | 54       | 19             | 62  |
| 関東  | 104               | 205        | 127           | 175      | 129            | 199 |
| 甲信越 | 14                | 45         | 33            | 13       | 29             | 55  |
| 北陸  | 4                 | 13         | 11            | 12       | 8              | 8   |
| 中部  | 27                | 28         | 19            | 28       | 38             | 70  |
| 近畿  | 42                | 72         | 61            | 56       | 26             | 76  |
| 中国  | 26                | 49         | 30            | 26       | 10             | 31  |
| 四国  | 8                 | 11         | 13            | 26       | 13             | 21  |
| 九州  | 13                | 64         | 74            | 26       | 34             | 57  |
| 全国  | 295               | 614        | 440           | 445      | 320            | 610 |



# リフォームの現状

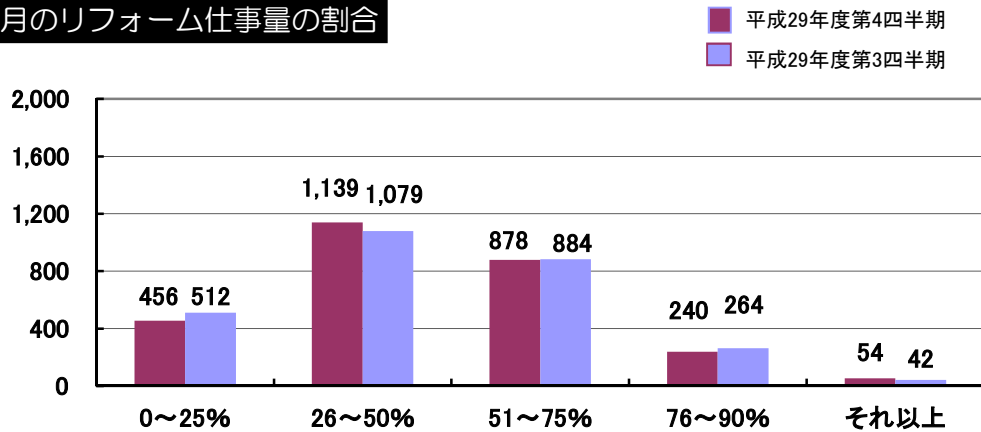
仕事量・売上・需要見込み

J K情報センター

実数回答

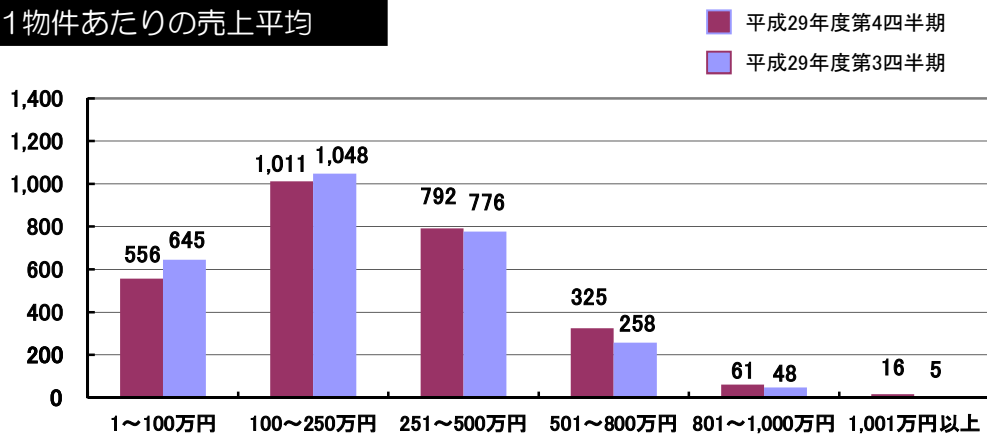
## 工務店様における月のリフォーム仕事量の割合

回答数 2,767



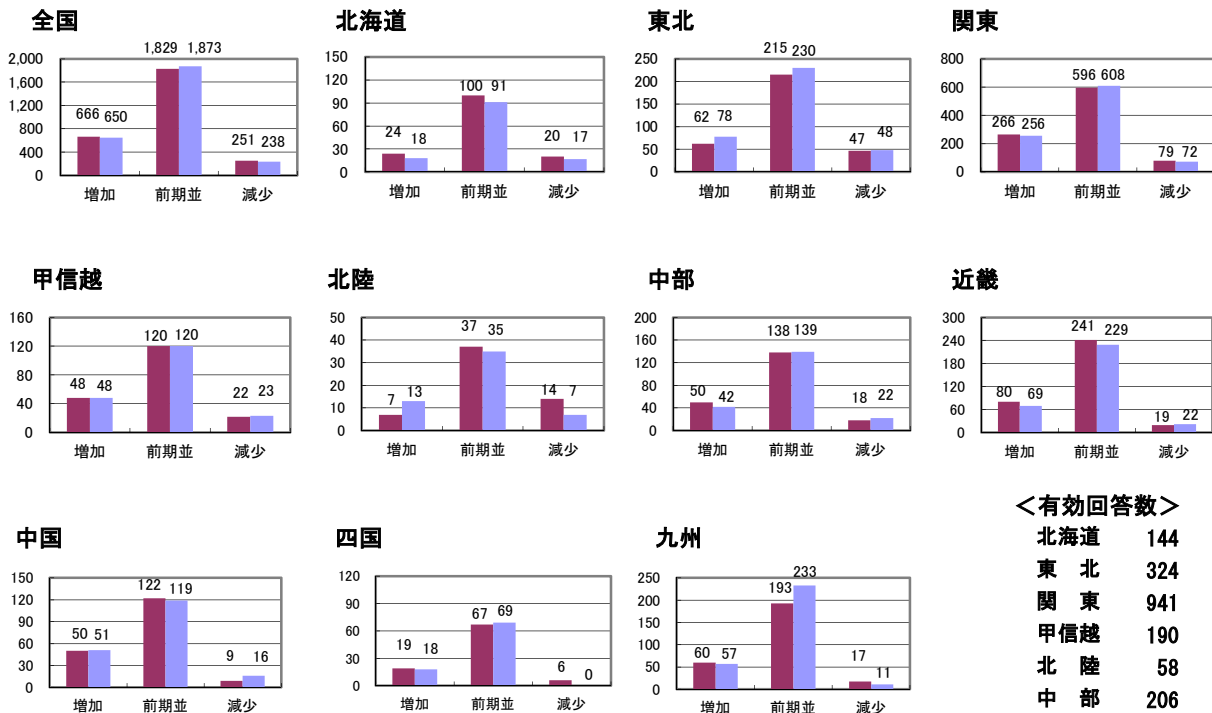
## 工務店様における1物件あたりの売上平均

回答数 2,761



## 前期（平成29年度第3四半期）と比較してリフォーム事業はどうか？

平成29年度第4四半期  
平成29年度第3四半期



### <有効回答数>

|     |     |
|-----|-----|
| 北海道 | 144 |
| 東北  | 324 |
| 関東  | 941 |
| 甲信越 | 190 |
| 北陸  | 58  |
| 中部  | 206 |
| 近畿  | 340 |
| 中国  | 181 |
| 四国  | 92  |
| 九州  | 270 |

## 【フラット35】申請件数

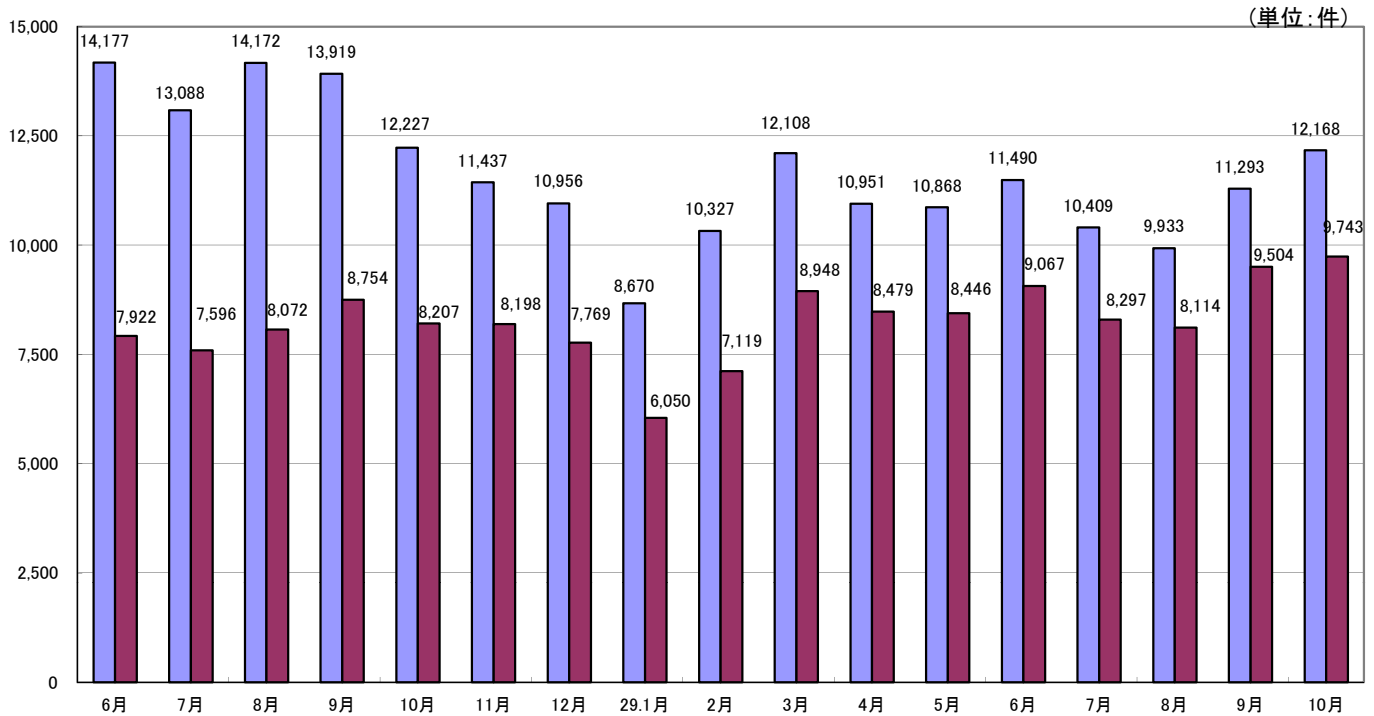
(平成29年10月末)

※提供: (独)住宅金融支援機構

平成29年10月は、全体で12,168件、【フラット35S】が9,743件の申請となりました。  
【フラット35S】の割合は全体の約80.1%(10月単月)となりました。

## 【フラット35】申請件数

■買取申請+付保申請  
■うち【フラット35】S分件数



※ フラット35の申請件数は、買取申請件数及び付保申請件数の合計です。  
また、買取型及び保証型の双方に同時に申請している件数及び、再申請分を含みます。

## 新生『快適住実の家』始動中！

各種申請サポート業務などの後方支援サービスに加え、「新規顧客獲得につながる」PRサポートを充実。より便利で価値のあるサービスを提供してまいります。

### 快適住実の家とは？



地元寄り親しみやすさと、確かな技術を持った工務店様を支援する会。「あなたの街に『匠(たくみ)』はいます」をブランドメッセージとして、『快適住実の家』は「工務店」が持つ魅力をエンドユーザーに伝えることに全力で取り組んでいきます。

### コンテンツを拡充！

#### ★公式 web サイト

<http://kj-ie.co.jp/>

- ・こだわりと人気の秘密を聞く工務店様インタビュー企画
- ・地元の「匠」を探せるマッチング・検索システム
- ・事務局スタッフが責任編集ブログ「快適マガジン」等

#### ★月刊誌「快適通信!!」創刊 毎月1回発行

#### ★YOUTUBE

公式チャンネル 公開

こちらのQRコードから  
ご覧いただけます！

