

平成29年度第2四半期(7月～9月)

需要動向予測調査

アンケート調査期間：平成29年4月26日～5月10日

JK情報センター

平成29年6月7日

[速報]

平成29年度第2四半期 [7月～9月] お取引先における需要動向予測調査結果

1]調査の目的

この調査は、ジャパン建材(株)のお取引先における販売動向及び、景況判断を把握し、今後の適切な販売指針に資することを目的として実施しました。

2]調査の時期と方法

この調査は平成29年4月下旬から5月上旬までを調査時点として、お取引先3000社に面接調査を行い回収したものを一括集計したものです。

※通商株式会社、株式会社ミトモク、物林株式会社、株式会社銘林にも調査依頼をしております。

3]調査項目

- ①前年に比べ仕事量は増えているか、あるいはマイナスか、取引先工務店の需要はどうか。
- ②売上の見通し、『のびる』商品、最近の売れ筋商品についての調査等

付 表

1頁	工務店様での需要予測	(7月～9月)
2頁	販売店様での需要予測	(7月～9月)
3頁	県別に見た需要予測	(7月～9月)
8頁	木材取扱量	(7月～9月)
9頁	主要メーカー様販売予測	(7月～9月)
10頁	最近の売れ筋商品	(7月～9月)
12頁	各種調査について	
13頁	リフォームの現状について	
14頁	最新情報	

平成29年度第2四半期（7月～9月）見通し

<工務店・販売店様による需要予測>

国土交通省より4月に発表された平成28年度（4月～3月）の新設住宅着工総数は97.4万戸、前年度比105.8%と2年連続増加、リーマンショック後では消費税増税の駆け込み需要があった平成25年度の98.7万戸に次ぐ高い着工数となった。貸家が11.4%増と大きく伸び、持家は2.6%の微増となった。平成25年度着工総数の構成比を比較すると平成25年度の持家35.7%、貸家37.5%に対し平成28年度は持家30.0%、貸家43.9%と貸家の構成が大きく伸びた。

この環境の中、平成29年度第2四半期（7月～9月）の需要動向予測調査がまとまった。工務店回答でマイナス7.0ポイント、販売店回答でマイナス6.3ポイントという結果が出た。前回調査と比較するとどちらもマイナス回答は変わらないが販売店段階では悪化の回答が増えた。

地域別に見るとプラス回答は工務店調査段階では北陸・近畿・中国・九州の4地域、販売店調査段階では近畿・中国・四国・九州の4地域となった。前回調査時と比較するとプラス回答が1地域減少し、地域別では北海道がマイナスになった一方、中国がプラスに転じ、全体では西高東低の需要予測となった。

平成28年度に着工戸数を牽引した貸家の着工増の流れは変わっておらず、短期的には継続すると思われるが、中期的には供給過多による反動も懸念される。持家については前述の住宅ローンの低金利に加え、前年に引き続き国策の各種補助制度は整備されている。平成31年10月1日より消費税が増税される前に住宅取得を検討している人には金利上昇の気配などが決断の要因になりやすく、今後の金利の動向や各種補助制度の予算執行状況を注視していきたい。

<主要メーカー様による販売予測>

主要メーカー様による販売予測では分野別で温度差が見られた。前回調査時と比較すると合板、窯業・断熱分野では増加予測の回答となった一方、木質建材、住設機器では前年並みの予測が増加する結果となった。

	増加予測	前年並予測	減少予測
合板	29.7%	54.7%	15.6%
木質建材	21.3%	58.7%	20.0%
窯業・断熱	39.4%	50.6%	10.0%
住設機器	33.3%	57.0%	9.7%

<リフォームの現状>

リフォームの売上平均では前回調査結果に引き続き100万～250万円の価格帯が最も多い。簡易リフォーム案件に対し、耐震、断熱工事などを追加した工事は施主様にとって負担が大きく、高い価格帯となる。旧耐震基準（昭和56年5月以前）の住宅もまだ多く存在している中、国策の各種補助制度を活用しつつ、施主様の負担を軽減することが潜在需要の掘り起こしの鍵となる。

各種調査（P12）にて『簡易工事の受注について見積で競合したことのある業種』の質問ではリフォーム専門業者が最も多かったが、家電量販店やホームセンターの台頭が注目される結果となった。この2つの業種のシェア合計は全体の35.4%を占めており、既存商流にとって脅威となっている。施主様に対して各種補助制度を活用しつつ、依頼内容に専門性のある付加価値を提案していくことが差別化につながっていく。

工務店様

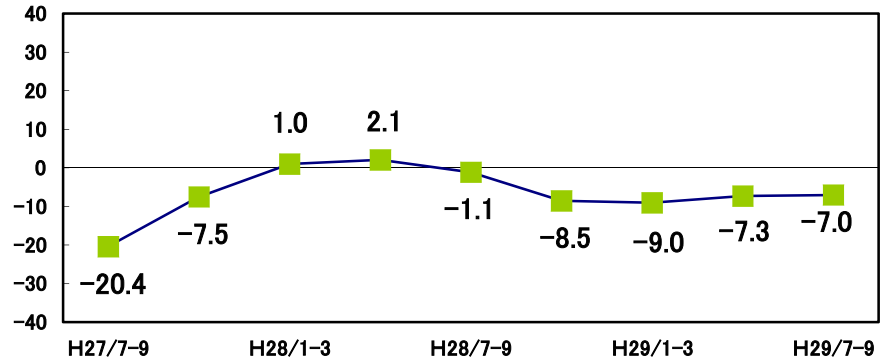
需要予測 (7月~9月)

JK情報センター

景気動向の推移

過去2年間の仕事量の見通しをポイントで表したグラフ。

ポイント

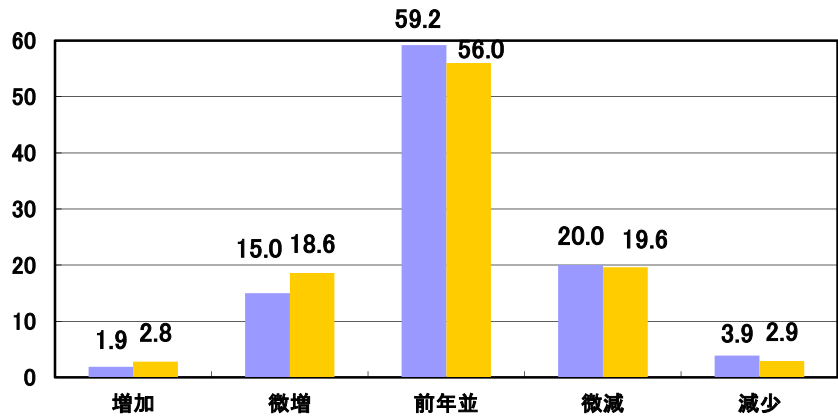


地域別需要予測

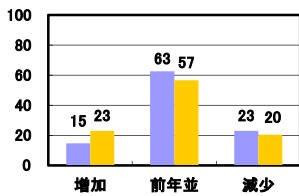
全国 回答数 2,837

「増加」「微増」「前年並」「微減」「減少」の中から選び頂き、総回答数よりそれぞれの割合を算出致しました。単位は、「%」となります。

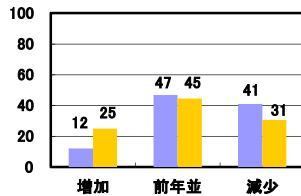
■ 平成29年度 第2四半期
■ 平成28年度 第2四半期



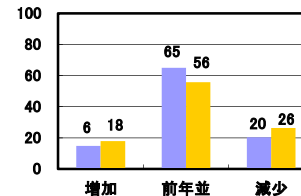
北海道



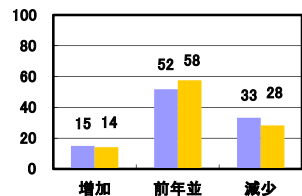
東北



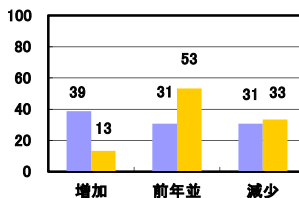
関東



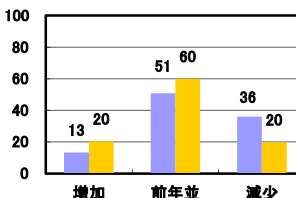
甲信越



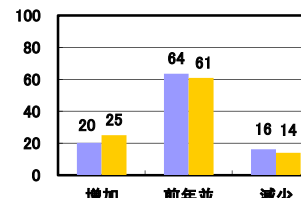
北陸



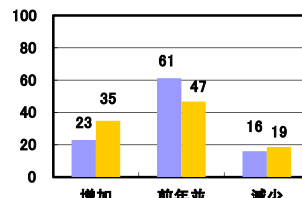
中部



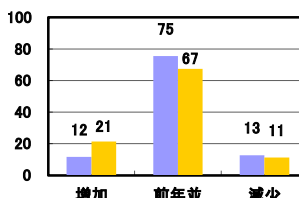
近畿



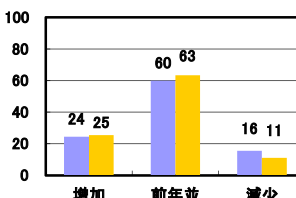
中国



四国



九州



<有効回答数>

北海道	144	中国	188
東北	365	四国	102
関東	928	九州	290
甲信越	201		
北陸	62		
中部	211		
近畿	346		

販売店様

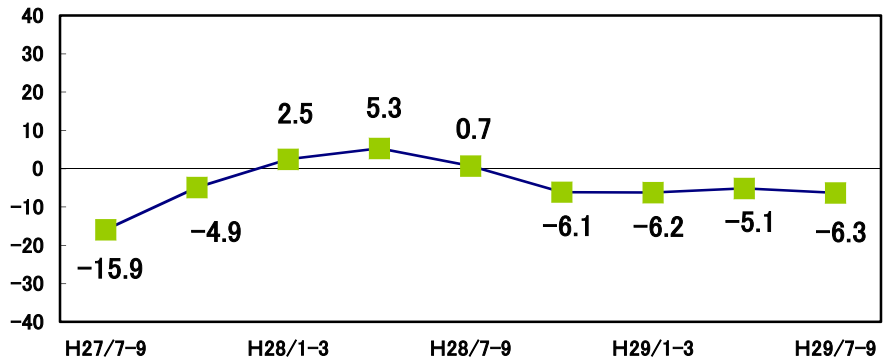
需要予測 (7月~9月)

JK情報センター

景気動向の推移

過去2年間の仕事量の見通しをポイントで表したグラフ。

ポイント

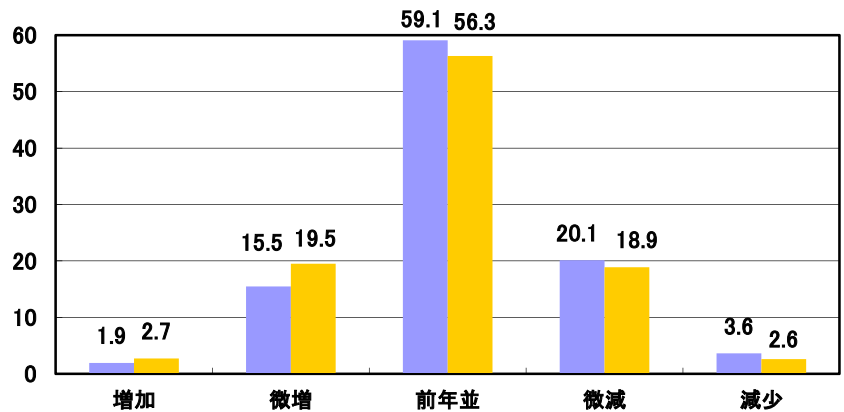


地域別需要予測

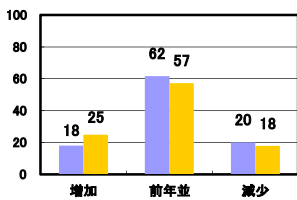
全国 回答数 2,861

「増加」「微増」「前年並」「微減」「減少」の中から選び頂き、総回答数よりそれぞれの割合を算出致しました。単位は、「%」となります。

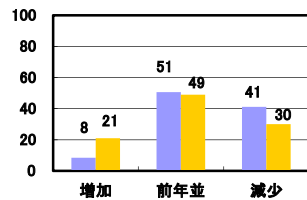
■ 平成29年度 第2四半期
■ 平成28年度 第2四半期



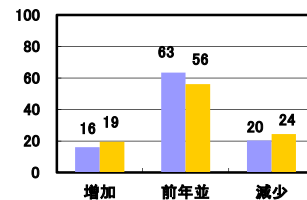
北海道



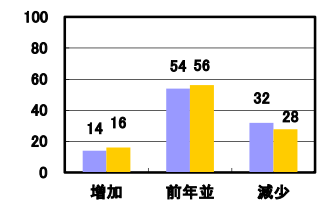
東北



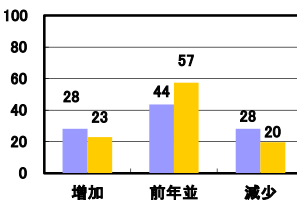
関東



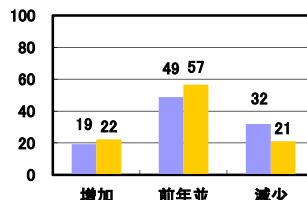
甲信越



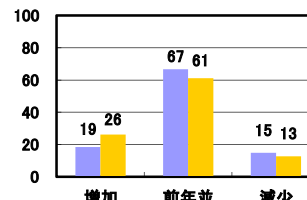
北陸



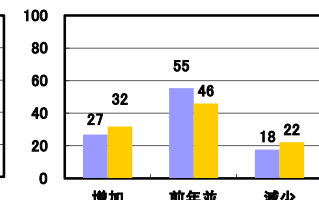
中部



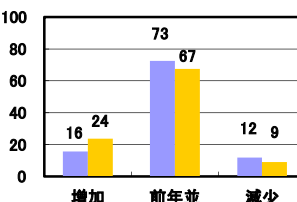
近畿



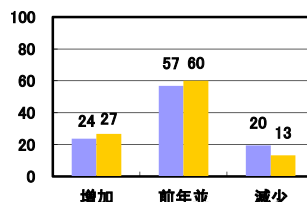
中国



四国



九州



<有効回答数>

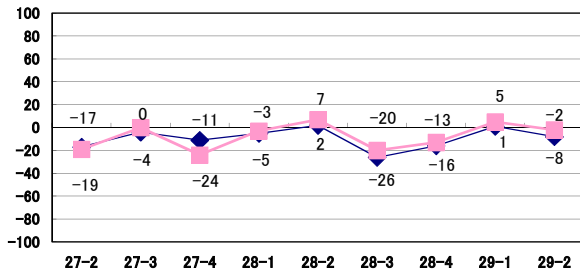
北海道	144	中国	186
東北	368	四国	102
関東	934	九州	292
甲信越	200		
北陸	71		
中部	213		
近畿	351		

県別に見た需要予測（7月～9月）

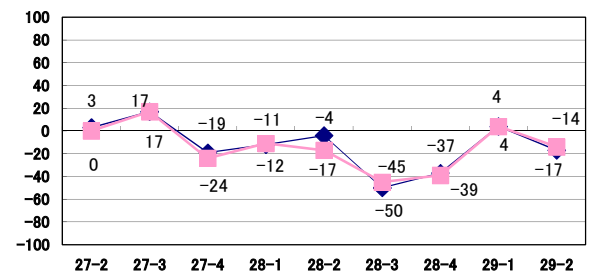
◆ 工務店 ■ 販売店

29-2：平成29年度第2四半期

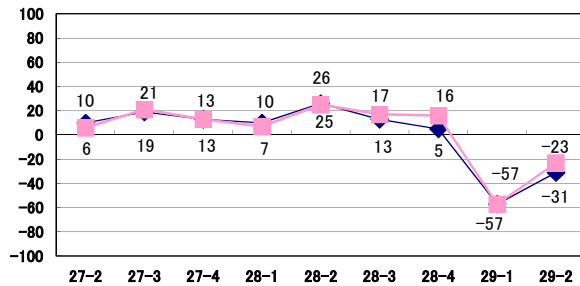
北海道



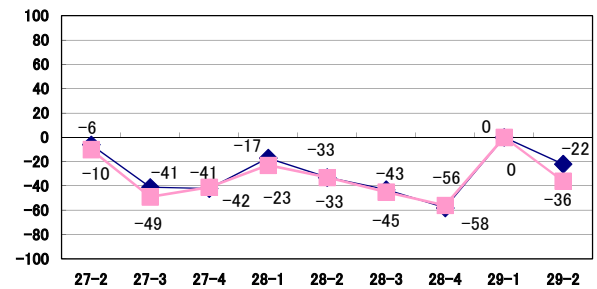
青森



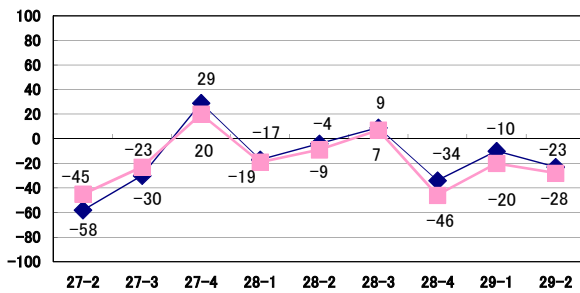
岩手



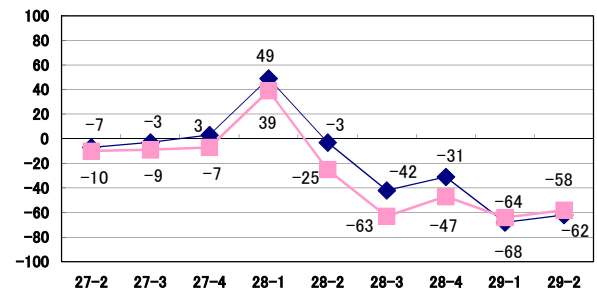
秋田



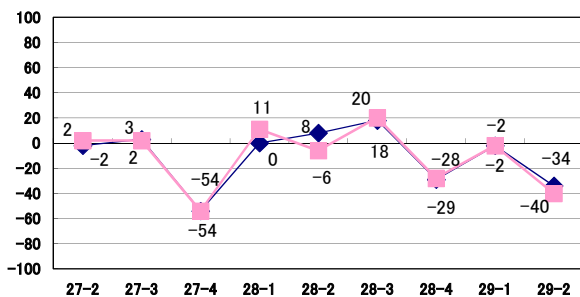
宮城



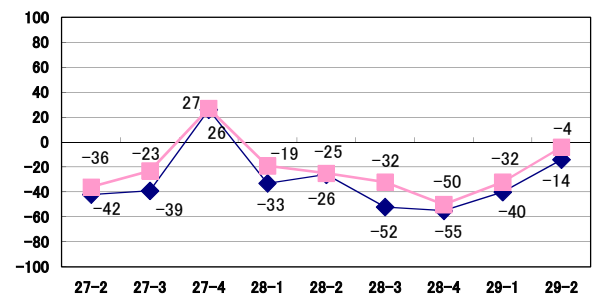
山形



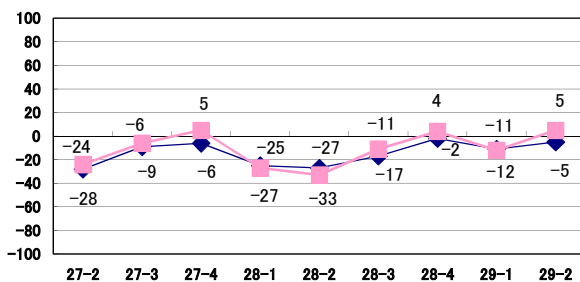
福島



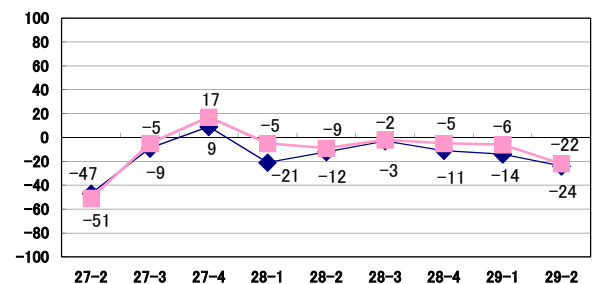
群馬



栃木



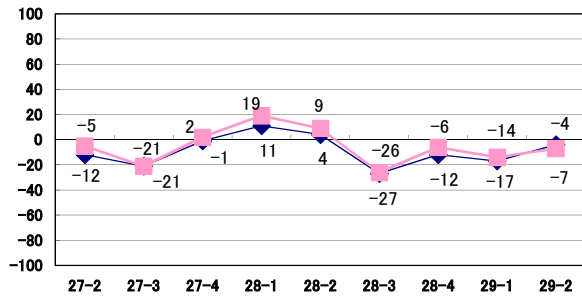
茨城



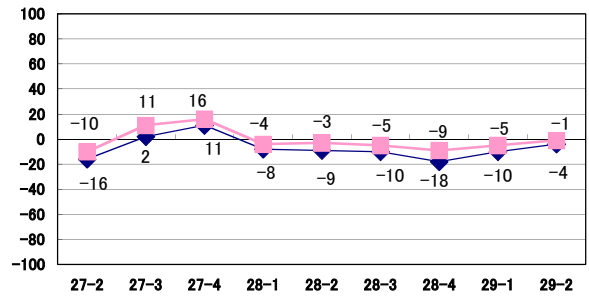
県別に見た需要予測（7月～9月）

◆ 工務店 ■ 販売店
29-2：平成29年度第2四半期

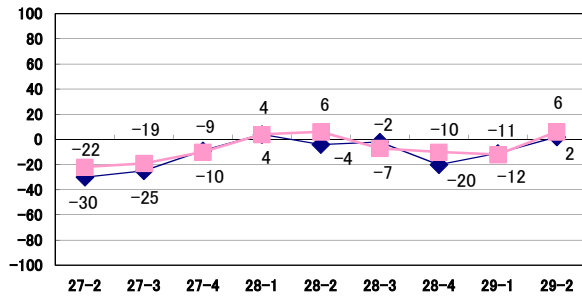
千葉



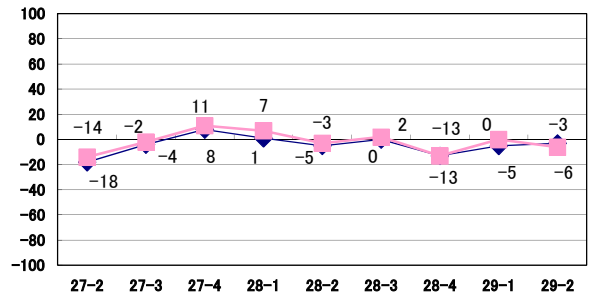
埼玉



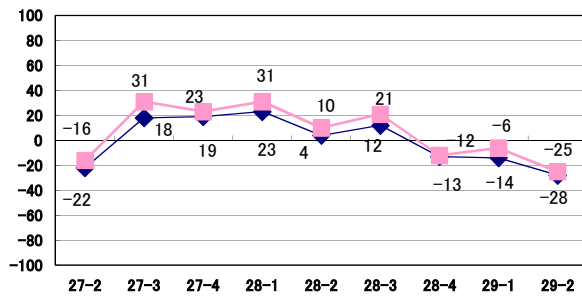
神奈川



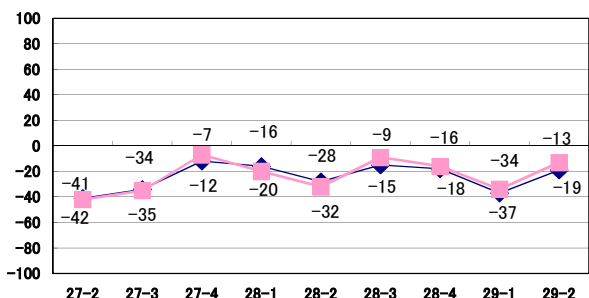
東京



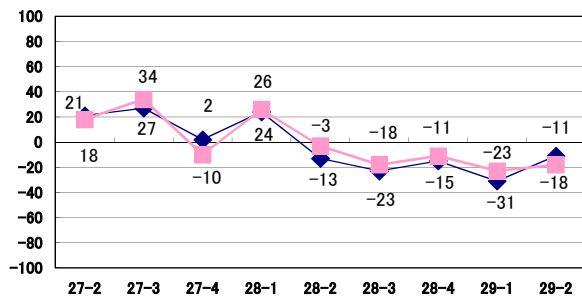
山梨



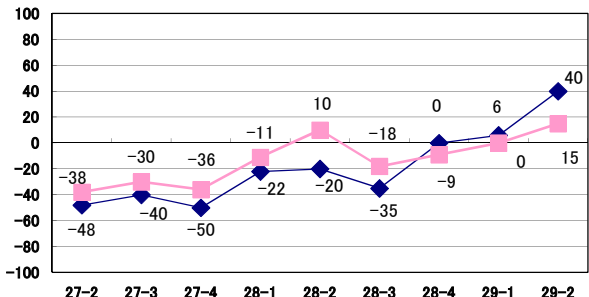
長野



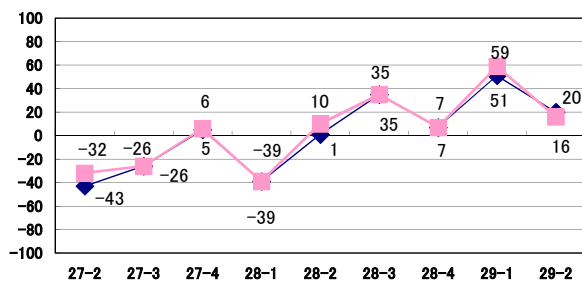
新潟



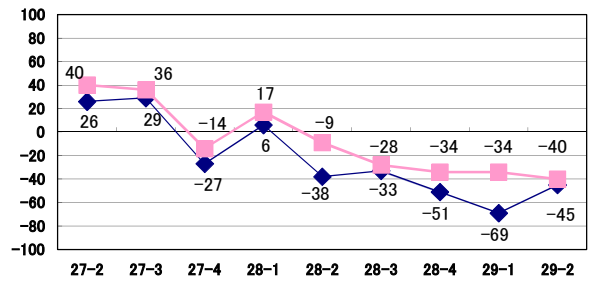
富山



石川



福井

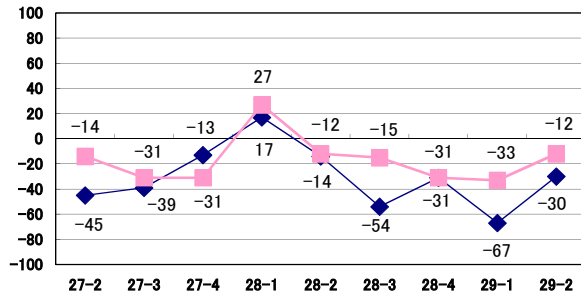


県別に見た需要予測（7月～9月）

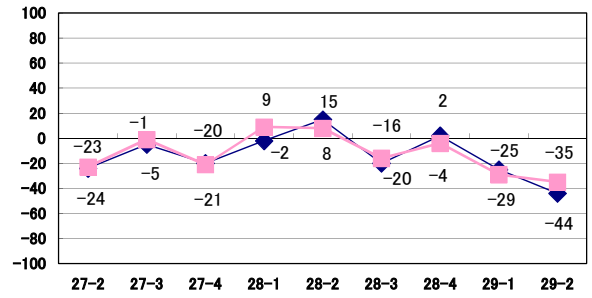
◆ 工務店 ■ 販売店

29-2：平成29年度第2四半期

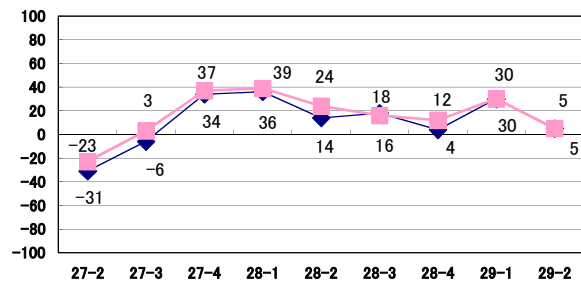
岐阜



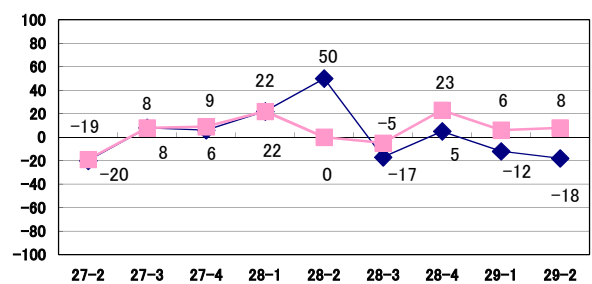
静岡



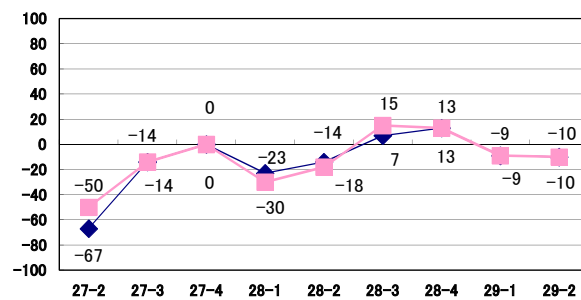
愛知



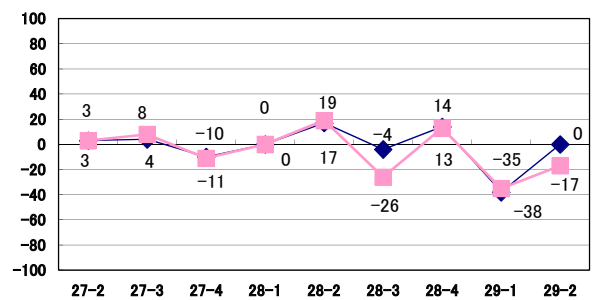
三重



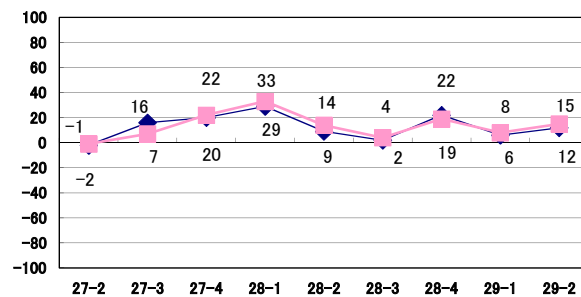
滋賀



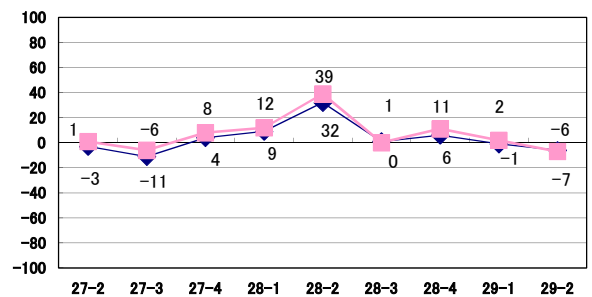
京都



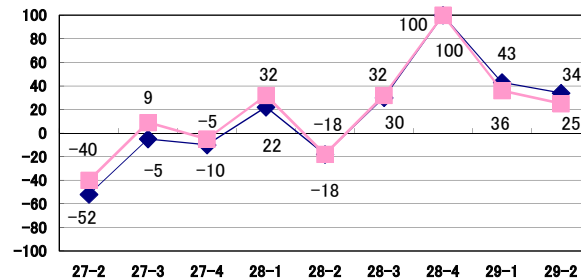
大阪



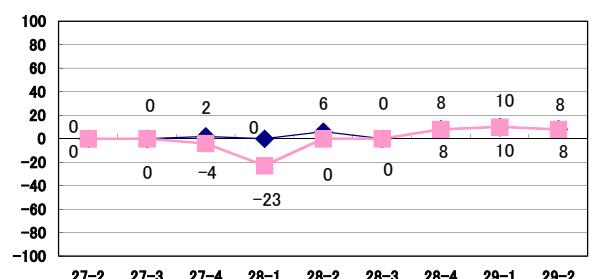
兵庫



奈良



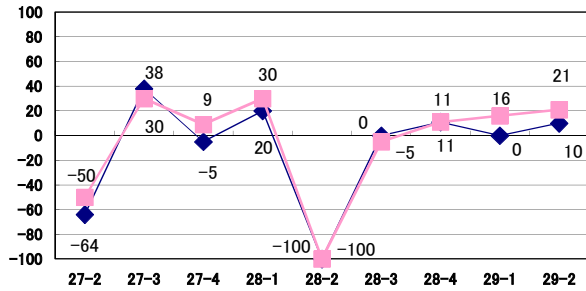
和歌山



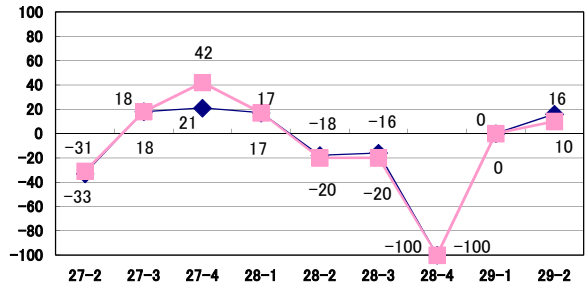
県別に見た需要予測（7月～9月）

◆ 工務店 ■ 販売店
29-2：平成29年度第2四半期

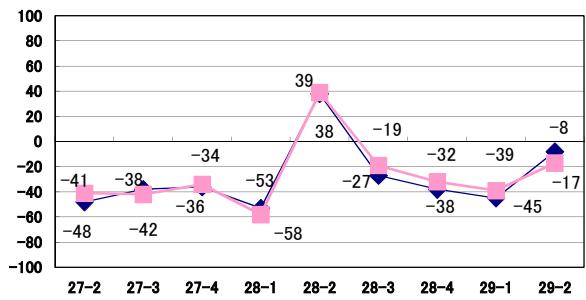
鳥取



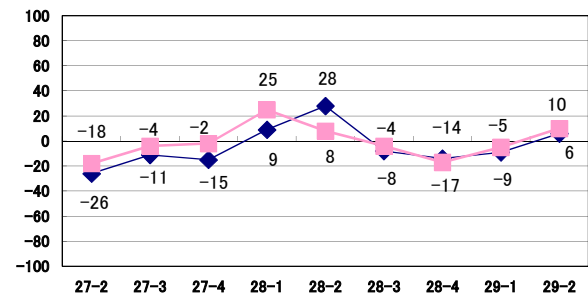
島根



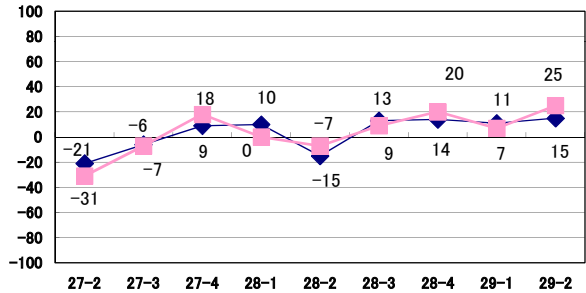
岡山



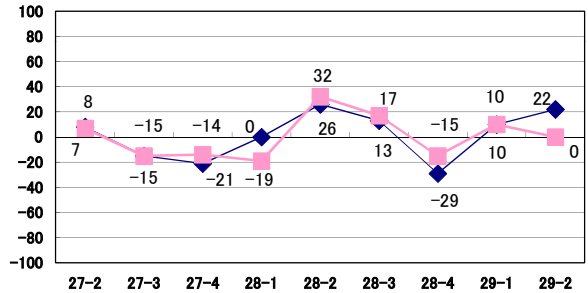
広島



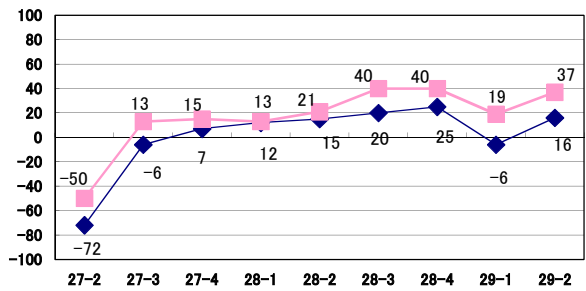
山口



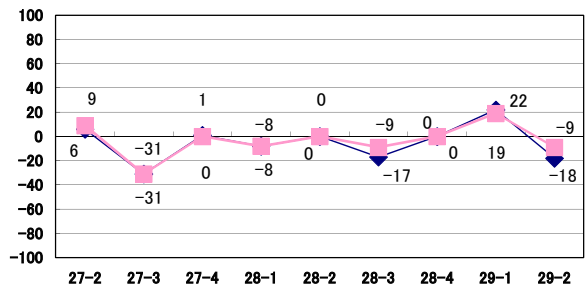
徳島



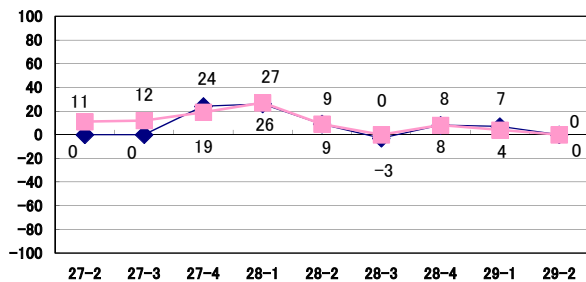
香川



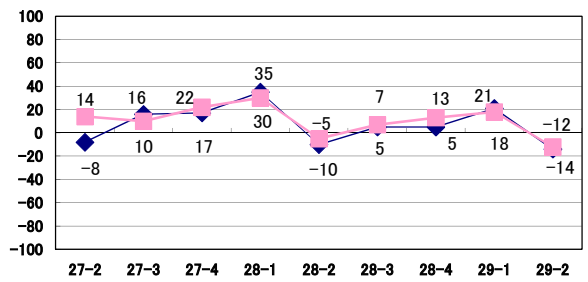
愛媛



高知



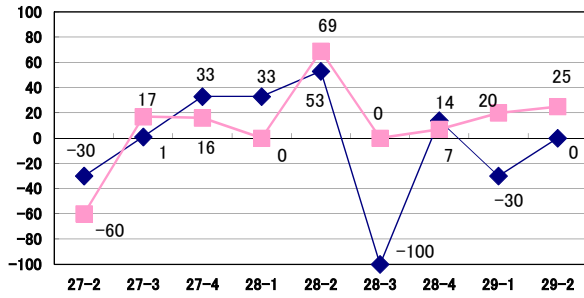
福岡



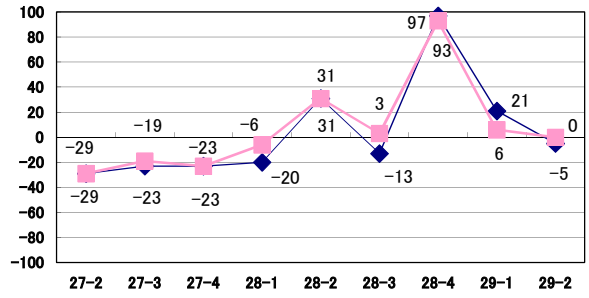
県別に見た需要予測（7月～9月）

◆ 工務店 ■ 販売店
29-2：平成29年度第2四半期

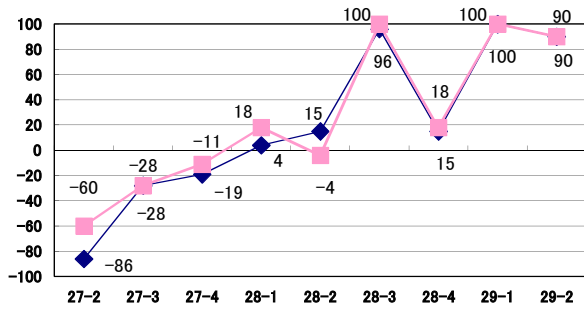
佐賀



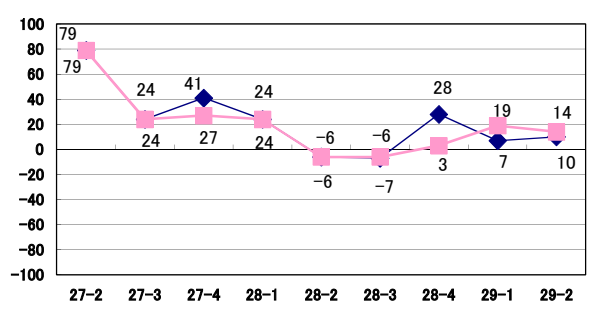
長崎



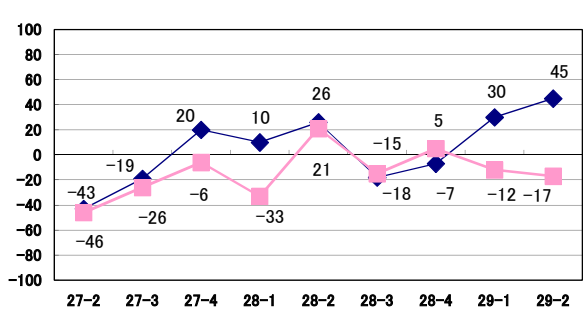
熊本



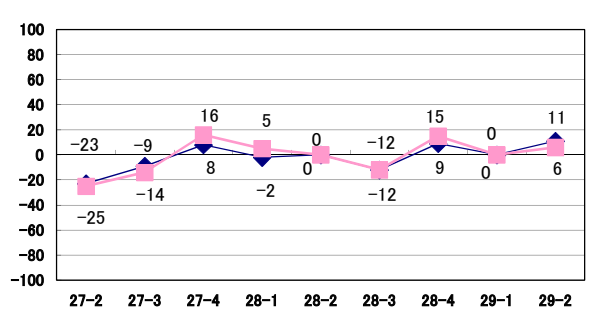
大分



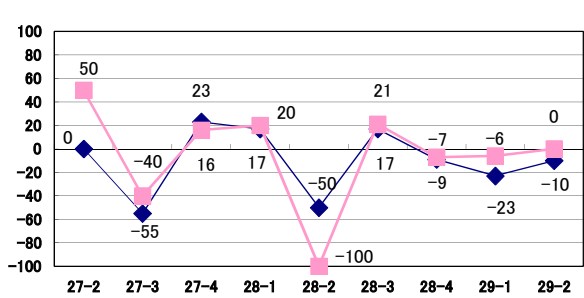
宮崎



鹿児島



沖縄



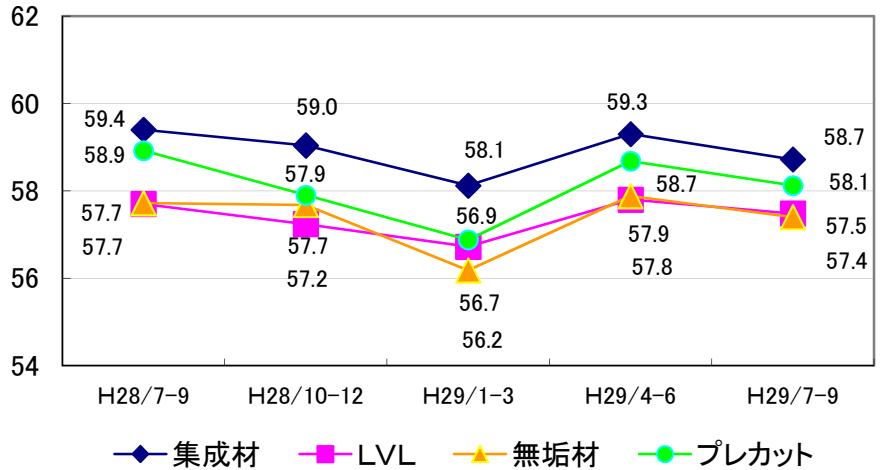
木材取扱量

取扱量の推移・需要予測

JK情報センター

取扱量の推移

この取り扱い量の推移は、「増加」「微増」「前期並み」「微減」「減少」の中からお選び頂いた各件数を元に割合を算出し、その数値にJK情報センターが数値を求める為に算出したポイントに乗じております。尚、指数は、全て「増加」と回答された場合は【100】となります。平成18年第1四半期から調査を開始しました。

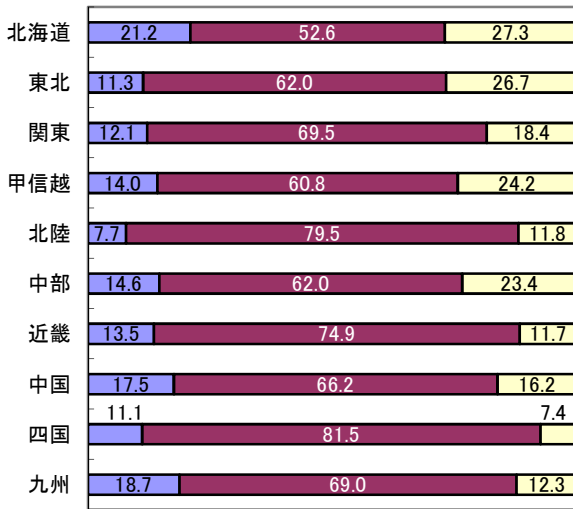


地域別需要予測

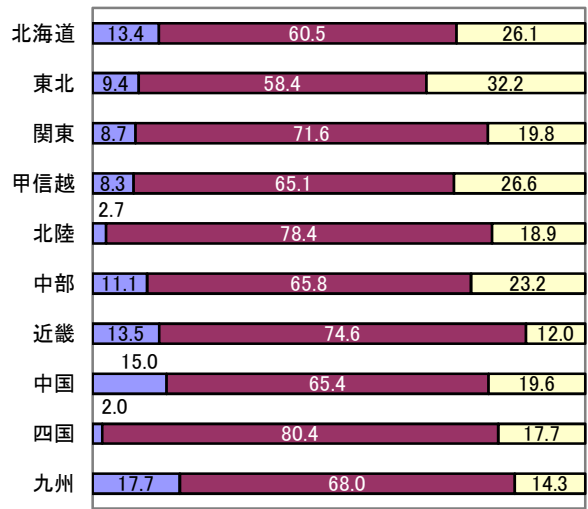
「増加」「微増」「前年並」「微減」「減少」の中からお選びいただき、総回答数よりそれぞれの割合を算出いたしました。単位は「%」となります。

■ 増加 ■ 前年並 ■ 減少

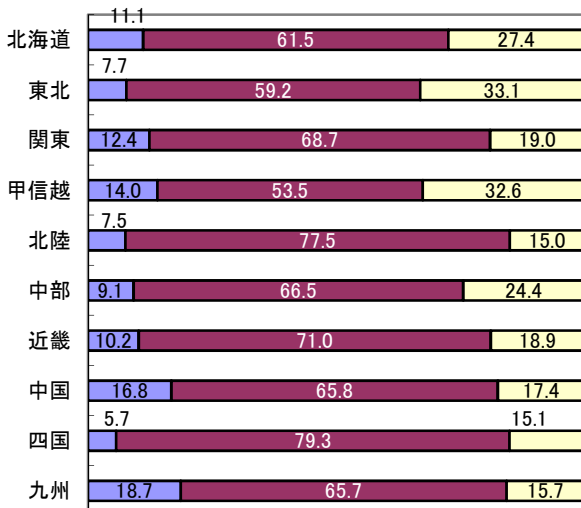
集成材 回答数 2,580



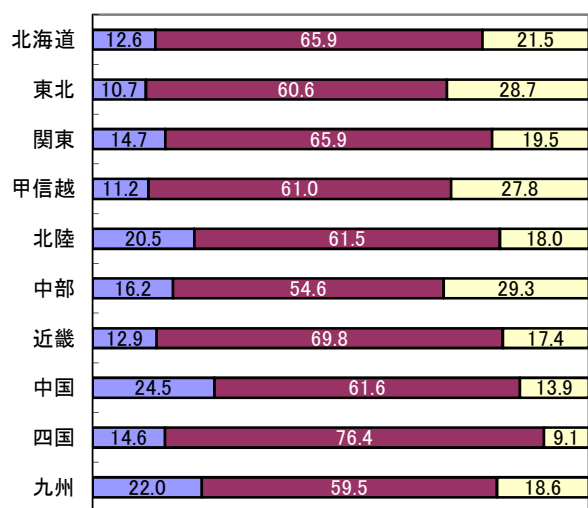
LVL 回答数 2,562



無垢材 回答数 2,582



プレカット 回答数 2,575



主要メーカー様による販売予測

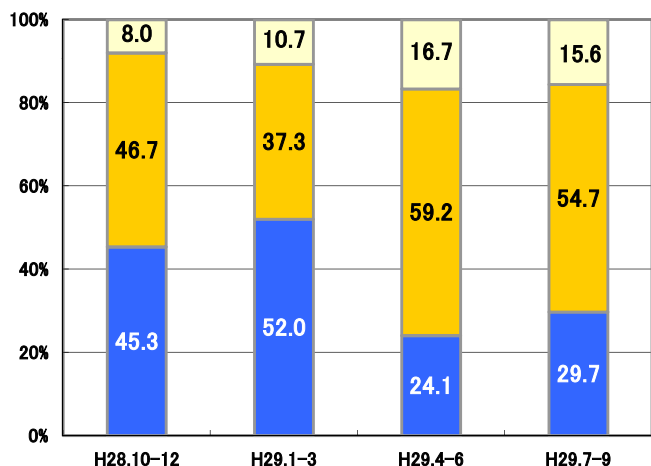
合板13社・木質11社・窯業/断熱14社・住設9社

JK情報センター

	増 加			前年並	減 少		
	15%以上	14~10%	10%未満		-10%未満	-10~-14%	-15%以上
合 板	0.0	0.0	29.7	54.7	15.6	0.0	0.0
木質建材	0.0	1.3	20.0	58.7	17.5	2.5	0.0
窯業/断熱	0.8	2.5	36.1	50.6	9.2	0.8	0.0
住設機器	0.0	1.4	31.9	57.0	8.3	1.4	0.0
平 均	0.2	1.3	29.4	55.2	12.7	1.2	0.0

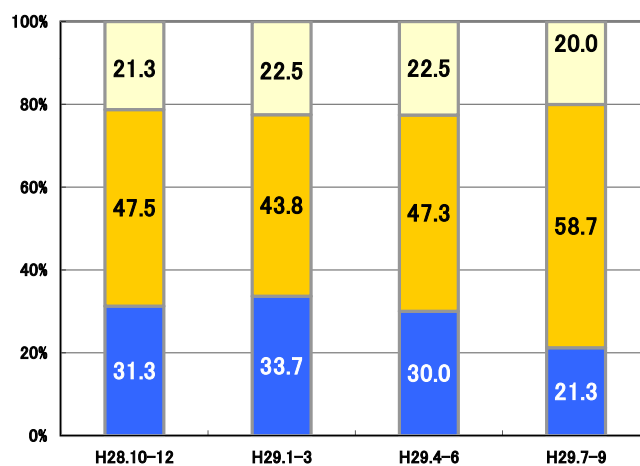
■ 増加 ■ 前年並 ■ 減少

合板



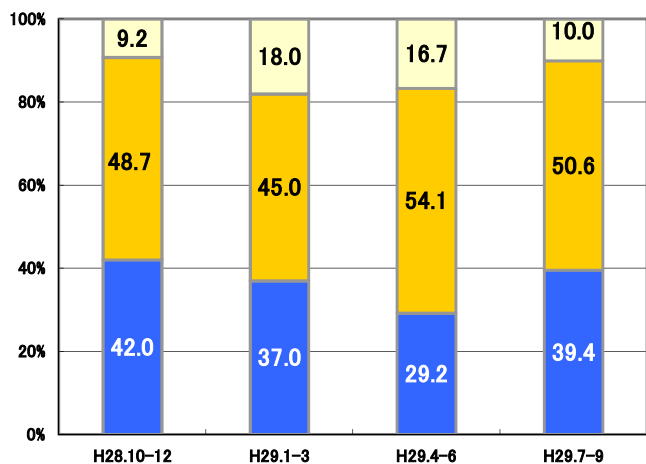
(年度)

木質建材



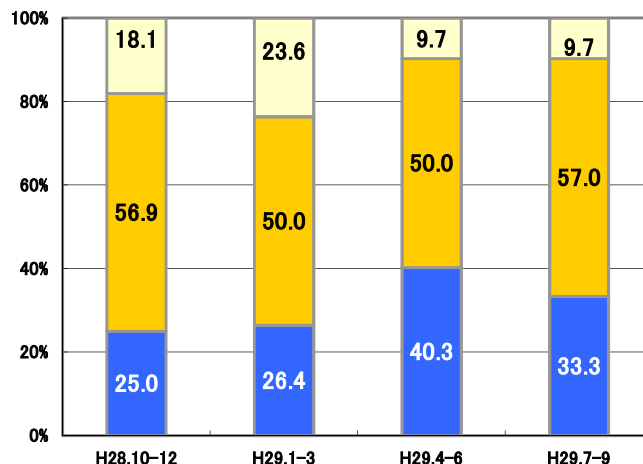
(年度)

窯業/断熱



(年度)

住設機器



(年度)

最近の売れ筋商品

※1～5は順位となっております。

キッチン	
メーカー名	商品名
全国	
1	クリナップ(株) ラクエラ
2	クリナップ(株) クリンレディ
3	(株)LIXIL シエラ
4	TOTO(株) ミッテ
5	(株)LIXIL アレスタ
北海道	
1	(株)LIXIL シエラ
2	クリナップ(株) ラクエラ
	(株)LIXIL アレスタ
4	パナソニック(株) ラクシーナ
5	TOTO(株) ミッテ
東北	
1	クリナップ(株) ラクエラ
2	タカラスタンダード(株) エーデル
3	クリナップ(株) クリンレディ
4	タカラスタンダード(株) エマージュ
5	(株)LIXIL アレスタ
関東	
1	クリナップ(株) ラクエラ
2	クリナップ(株) クリンレディ
3	TOTO(株) ミッテ
4	(株)LIXIL シエラ
5	(株)LIXIL アレスタ
甲信越	
1	クリナップ(株) ラクエラ
2	クリナップ(株) クリンレディ
3	タカラスタンダード(株) エマージュ
4	(株)LIXIL リシェル
5	TOTO(株) ミッテ
北陸	
1	TOTO(株) ミッテ
2	クリナップ(株) ラクエラ
3	クリナップ(株) クリンレディ
4	(株)LIXIL シエラ
5	タカラスタンダード(株) エマージュ
中部	
1	クリナップ(株) クリンレディ
2	クリナップ(株) ラクエラ
3	(株)LIXIL シエラ
4	パナソニック(株) ラクシーナ
5	(株)LIXIL アレスタ
近畿	
1	(株)LIXIL シエラ
2	クリナップ(株) ラクエラ
3	パナソニック(株) ラクシーナ
4	クリナップ(株) クリンレディ
5	その他
中国	
1	クリナップ(株) ラクエラ
2	タカラスタンダード(株) エマージュ
3	クリナップ(株) クリンレディ
4	(株)LIXIL シエラ
5	TOTO(株) ミッテ
四国	
1	(株)LIXIL アレスタ
2	パナソニック(株) ラクシーナ
3	(株)LIXIL シエラ
4	(株)LIXIL リシェル
5	TOTO(株) ミッテ
九州	
1	クリナップ(株) ラクエラ
2	クリナップ(株) クリンレディ
3	(株)LIXIL シエラ
4	TOTO(株) ミッテ
5	パナソニック(株) ラクシーナ

ユニットバス	
メーカー名	商品名
全国	
1	TOTO(株) サザナ
2	(株)LIXIL アライズ
3	クリナップ(株) ユアシス
4	タカラスタンダード(株) レラージュ
5	クリナップ(株) アクリアバス
北海道	
1	(株)LIXIL アライズ
2	TOTO(株) サザナ
3	パナソニック(株) オフローラ
4	タカラスタンダード(株) エメロード
5	タカラスタンダード(株) ミーナ
東北	
1	クリナップ(株) ユアシス
2	TOTO(株) サザナ
3	(株)LIXIL アライズ
4	タカラスタンダード(株) ミーナ
5	クリナップ(株) アクリアバス
関東	
1	TOTO(株) サザナ
2	クリナップ(株) ユアシス
3	(株)LIXIL アライズ
4	タカラスタンダード(株) レラージュ
5	TOTO(株) マンションリモデル
甲信越	
1	TOTO(株) サザナ
2	(株)LIXIL アライズ
3	クリナップ(株) ユアシス
4	タカラスタンダード(株) レラージュ
5	パナソニック(株) オフローラ
北陸	
1	TOTO(株) サザナ
2	クリナップ(株) ユアシス
3	クリナップ(株) アクリアバス
4	タカラスタンダード(株) エメロード
5	パナソニック(株) オフローラ
中部	
1	TOTO(株) サザナ
2	(株)LIXIL アライズ
3	クリナップ(株) ユアシス
4	タカラスタンダード(株) レラージュ
5	タカラスタンダード(株) エメロード
近畿	
1	(株)LIXIL アライズ
2	TOTO(株) サザナ
3	パナソニック(株) オフローラ
4	パナソニック(株) FZ
5	クリナップ(株) アクリアバス
中国	
1	TOTO(株) サザナ
2	タカラスタンダード(株) レラージュ
3	(株)LIXIL アライズ
4	クリナップ(株) アクリアバス
5	クリナップ(株) ユアシス
四国	
1	(株)LIXIL アライズ
2	TOTO(株) サザナ
3	タカラスタンダード(株) エメロード
4	パナソニック(株) オフローラ
5	クリナップ(株) ユアシス
九州	
1	TOTO(株) サザナ
2	(株)LIXIL アライズ
3	クリナップ(株) ユアシス
4	タカラスタンダード(株) ミーナ
5	クリナップ(株) アクリアバス

フロアー	
メーカー名	商品名
全国	
1	(株)ノダ Nクラレス・Jクラレス
2	大建工業(株) フォレス系
3	東洋テックス(株) ダイヤモンドフロアー
4	大建工業(株) ハビアフロア
5	パナソニック(株) フィットフロアー
北海道	
1	大建工業(株) フォレス系
2	(株)ノダ Nクラレス・Jクラレス
3	(株)ノダ ネクシオシリーズ
4	(株)LIXIL ラミッサ
5	パナソニック(株) フィットフロアー
東北	
1	(株)ノダ Nクラレス・Jクラレス
2	東洋テックス(株) ダイヤモンドフロアー
3	大建工業(株) フォレス系
4	大建工業(株) ハビアフロア
5	(株)LIXIL ハーモニアシリーズ
関東	
1	大建工業(株) フォレス系
2	(株)ノダ Nクラレス・Jクラレス
3	東洋テックス(株) ダイヤモンドフロアー
4	パナソニック(株) ジョイハードフロアー
5	大建工業(株) ハビアフロア
甲信越	
1	東洋テックス(株) ダイヤモンドフロアー
2	大建工業(株) フォレス系
3	(株)ノダ Nクラレス・Jクラレス
4	住友林業クレスト(株) シストS-J
5	永大産業(株) ニューハイオーク・ビーチ
北陸	
1	大建工業(株) フォレス系
2	(株)ノダ Nクラレス・Jクラレス
3	大建工業(株) ハビアフロア
4	大建工業(株) エクオス系
5	(株)イクタ 銘木フロア
中部	
1	(株)ノダ Nクラレス・Jクラレス
2	(株)イクタ パワフルフロア
3	大建工業(株) フォレス系
4	(株)イクタ 銘木フロア
5	東洋テックス(株) ダイヤモンドフロアー
近畿	
1	大建工業(株) フォレス系
2	パナソニック(株) フィットフロアー
3	パナソニック(株) ジョイハードフロアー
4	永大産業(株) ダイレクトシリーズ
5	永大産業(株) エコメッセージフロアー
中国	
1	東洋テックス(株) ダイヤモンドフロアー
2	(株)ウッドワン スタンダードフローリング
3	大建工業(株) フォレス系
4	(株)ノダ Nクラレス・Jクラレス
5	大建工業(株) エクオス系
四国	
1	大建工業(株) フォレス系
2	東洋テックス(株) ダイヤモンドフロアー
3	東洋テックス(株) 天然銘木
4	(株)ウッドワン スタンダードフローリング
5	パナソニック(株) フィットフロアー
九州	
1	(株)ノダ Nクラレス・Jクラレス
2	その他
3	大建工業(株) ハビアフロア
4	大建工業(株) フォレス系
5	東洋テックス(株) ダイヤモンドフロアー

最近の売れ筋商品

※1～5は順位となっております。

外装材	
メーカー名	商品名
全国	
1 ニチハ(株)	モエンエクセラード
2 ニチハ(株)	モエンM14・W14
3 ケイミー(株)	親水セラ
4 ケイミー(株)	エクセレージ・セラディール
5 ニチハ(株)	モエンサイディングS
北海道	
1 ニチハ(株)	モエンM14・W14
2 ケイミー(株)	エクセレージ・セラディール
3 ケイミー(株)	親水セラ
4 アイジー工業(株)	ガルスパン
5 旭トステム外装(株)	Danサイディング
東北	
1 ニチハ(株)	モエンエクセラード
2 アイジー工業(株)	ガルスパン
3 ニチハ(株)	モエンM14・W14
4 ニチハ(株)	モエンサイディングS
5 旭トステム外装(株)	Danサイディング
関東	
1 ニチハ(株)	モエンエクセラード
2 ニチハ(株)	モエンM14・W14
3 ニチハ(株)	モエンサイディングS
4 ケイミー(株)	エクセレージ・セラディール
5 ケイミー(株)	親水セラ
甲信越	
1 ニチハ(株)	モエンエクセラード
2 ケイミー(株)	親水セラ
3 ニチハ(株)	モエンサイディングS
4 ケイミー(株)	親水/パワーコート
5 ニチハ(株)	モエンM14・W14
北陸	
1 ケイミー(株)	エクセレージ・セラディール
2 ニチハ(株)	モエンエクセラード
3 ケイミー(株)	親水/パワーコート
4 旭トステム外装(株)	AT-WALL 14・15
5 ニチハ(株)	モエンM14・W14
中部	
1 ニチハ(株)	モエンM14・W14
2 ニチハ(株)	モエンエクセラード
3 ケイミー(株)	親水セラ
4 ニチハ(株)	モエンサイディングS
5 ケイミー(株)	親水/パワーコート
近畿	
1 ケイミー(株)	親水セラ
2 ニチハ(株)	モエンエクセラード
3 ニチハ(株)	モエンM14・W14
4 ニチハ(株)	モエンサイディングS
5 ケイミー(株)	親水/パワーコート
中国	
1 ニチハ(株)	モエンエクセラード
2 ニチハ(株)	モエンサイディングS
3 ケイミー(株)	親水/パワーコート
4 ニチハ(株)	モエンM14・W14
5 ケイミー(株)	エクセレージ・セラディール
四国	
1 ニチハ(株)	モエンエクセラード
2 ケイミー(株)	エクセレージ・セラディール
3 ケイミー(株)	親水セラ
4 ケイミー(株)	親水/パワーコート
5 ニチハ(株)	モエンサイディングS
九州	
1 ケイミー(株)	エクセレージ・セラディール
2 ケイミー(株)	親水/パワーコート
3 ニチハ(株)	モエンM14・W14
4 ケイミー(株)	親水セラ
5 ニチハ(株)	モエンエクセラード

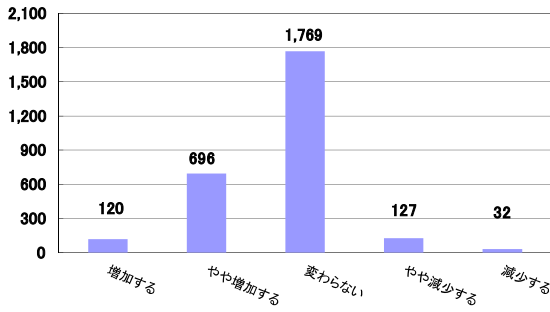
造作材	
メーカー名	商品名
全国	
1 大建工業(株)	ハピアベイス
2 (株)ノダ	ビノイエ
3 パナソニック(株)	ベリティス
4 (株)ウッドワン	ソフトアート・シンプルS
5 (株)LIXIL	ファミリーライン
北海道	
1 大建工業(株)	ハピアベイス
2 (株)LIXIL	ファミリーライン
3 (株)ノダ	ビノイエ
4 パナソニック(株)	ベリティス
5 永大産業(株)	アーバンモードα
東北	
1 (株)ノダ	ビノイエ
2 大建工業(株)	ハピアベイス
3 (株)LIXIL	ファミリーライン
4 (株)LIXIL	ウッドディーライン
5 パナソニック(株)	ベリティス
関東	
1 大建工業(株)	ハピアベイス
2 (株)ノダ	ビノイエ
3 パナソニック(株)	ベリティス
4 (株)LIXIL	ウッドディーライン
5 (株)ウッドワン	ソフトアート・シンプルS
甲信越	
1 大建工業(株)	ハピアベイス
2 (株)ノダ	ビノイエ
3 パナソニック(株)	ベリティス
4 永大産業(株)	アーバンモードα
5 (株)LIXIL	ファミリーライン
北陸	
1 大建工業(株)	ハピアベイス
2 パナソニック(株)	ベリティス
3 その他	その他
4 永大産業(株)	アルティモード
5 (株)ノダ	ビノイエ
中部	
1 (株)ノダ	ビノイエ
2 大建工業(株)	ハピアベイス
3 パナソニック(株)	ベリティス
4 (株)ウッドワン	ソフトアート・シンプルS
5 永大産業(株)	アーバンモードα
近畿	
1 パナソニック(株)	ベリティス
2 大建工業(株)	ハピアベイス
3 永大産業(株)	アーバンモードα
4 (株)ノダ	ビノイエ
5 (株)LIXIL	ファミリーライン
中国	
1 大建工業(株)	ハピアベイス
2 (株)ウッドワン	ソフトアート・シンプルS
3 永大産業(株)	アーバンモードα
4 パナソニック(株)	ベリティス
5 (株)LIXIL	ウッドディーライン
四国	
1 大建工業(株)	ハピアベイス
2 (株)ウッドワン	ソフトアート・シンプルS
3 永大産業(株)	アーバンモードα
4 パナソニック(株)	ベリティス
5 (株)LIXIL	ウッドディーライン
九州	
1 (株)ノダ	ビノイエ
2 大建工業(株)	ハピアベイス
3 パナソニック(株)	ベリティス
4 (株)LIXIL	ファミリーライン
5 (株)ウッドワン	ソフトアート・シンプルS

Bulls	
商品名	
全国	
1 キッチンパネル	
2 ケイカルブルズボード	
3 養生テープ	
4 床下点検口	
5 天井アルミ点検口枠	
北海道	
1 キッチンパネル	
2 ケイカルブルズボード	
3 透湿防水シート / 遮熱透湿防水シート	
4 養生テープ	
5 気密防水テープ	
東北	
1 キッチンパネル	
2 養生テープ	
3 ケイカルブルズボード	
4 透湿防水シート / 遮熱透湿防水シート	
5 天井アルミ点検口枠	
関東	
1 ケイカルブルズボード	
2 キッチンパネル	
3 養生テープ	
4 支持脚	
5 床下点検口	
甲信越	
1 ケイカルブルズボード	
2 キッチンパネル	
3 養生テープ	
4 気密防水テープ	
5 WPCフローリング セフィラ	
北陸	
1 キッチンパネル	
2 ケイカルブルズボード	
3 養生テープ	
4 鋼製束	
5 気密防水テープ	
中部	
1 ケイカルブルズボード	
2 キッチンパネル	
3 養生テープ	
4 ハイパージオ / +ワン	
5 床下点検口	
近畿	
1 キッチンパネル	
2 養生テープ	
3 ケイカルブルズボード	
4 L45直貼フロア	
5 床下収納庫	
中国	
1 キッチンパネル	
2 床下点検口	
3 天井アルミ点検口枠	
4 ケイカルブルズボード	
5 ロングパッキン	
四国	
1 キッチンパネル	
2 床下点検口	
3 天井アルミ点検口枠	
4 ケイカルブルズボード	
5 ロングパッキン	
九州	
1 キッチンパネル	
2 養生テープ	
3 ケイカルブルズボード	
4 床下点検口	
5 天井アルミ点検口枠	

各種調査について

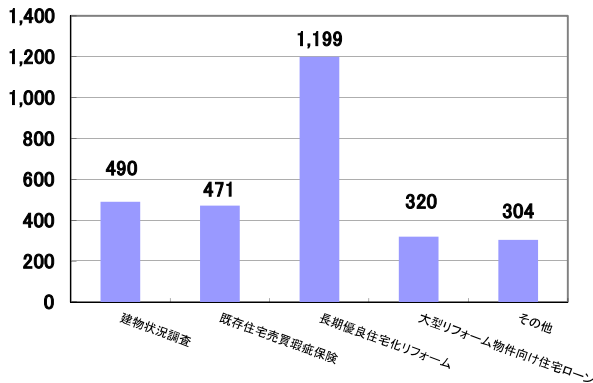
○各種アンケートについてお答えください

5月20日にクリーンウッド法が施行されますが、御社が取り扱う合法材（木材・合板）の今後の需要予測をお答えください。



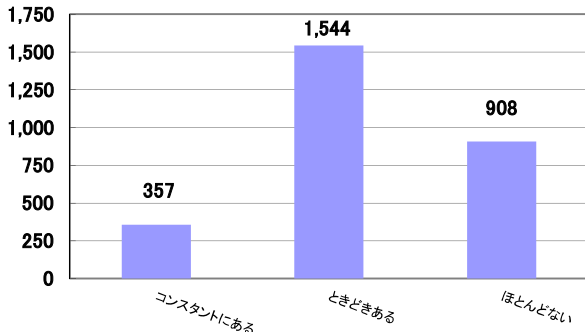
	増加する	やや増加する	変わらない	やや減少する	減少する
北海道	0	30	97	15	2
東北	13	87	241	17	5
関東	46	205	602	27	10
甲信越	11	50	115	16	3
北陸	2	17	41	2	2
中部	8	70	118	14	0
近畿	23	103	200	8	1
中国	9	57	100	6	5
四国	2	18	67	1	0
九州	6	59	188	21	4
全国	120	696	1,769	127	32

既存住宅の流通において重要だと思うものをお答えください。



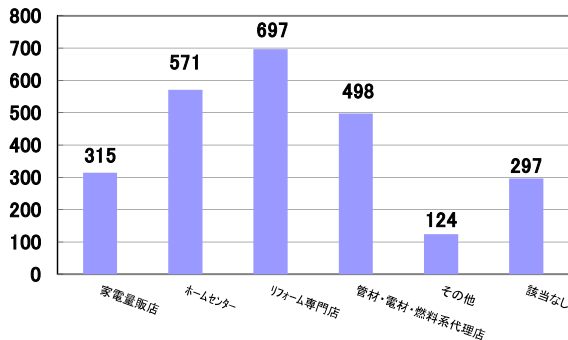
	建物状況調査 (インスペクショ)	既存住宅売買 瑕疵保険	長期優良住宅化 リフォーム	大型リフォーム物件 向け住宅ローン	その他
北海道	21	31	73	12	7
東北	39	57	175	54	36
関東	163	175	390	96	86
甲信越	59	24	59	12	42
北陸	19	9	24	6	10
中部	46	36	86	15	28
近畿	59	68	153	32	30
中国	33	23	79	29	15
四国	31	10	22	21	12
九州	20	38	138	43	38
全国	490	471	1,199	320	304

エアコン取替工事やビルトインコンロ取替工事などの簡易リフォーム商材についての質問です。工務店からの受注状況をお答えください。



	コンスタントにある	ときどきある	ほとんどない
北海道	18	74	52
東北	42	195	127
関東	131	506	283
甲信越	34	112	51
北陸	11	18	37
中部	14	131	65
近畿	43	181	120
中国	18	107	53
四国	22	46	28
九州	24	174	92
全国	357	1,544	908

上の質問の簡易工事の受注について見積で競合したことがある業種についてお答えください。（複数回答可）



	家電量販店	ホームセンター	リフォーム 専門店	管材・電材 燃料系代理店	その他	該当なし
北海道	17	39	38	21	3	14
東北	36	90	78	52	35	36
関東	88	206	262	152	28	83
甲信越	13	36	55	44	6	16
北陸	6	8	14	9	2	19
中部	32	39	40	42	5	32
近畿	49	66	91	55	15	34
中国	36	38	33	40	6	16
四国	18	12	8	11	3	7
九州	20	37	78	72	21	40
全国	315	571	697	498	124	297

リフォームの現状

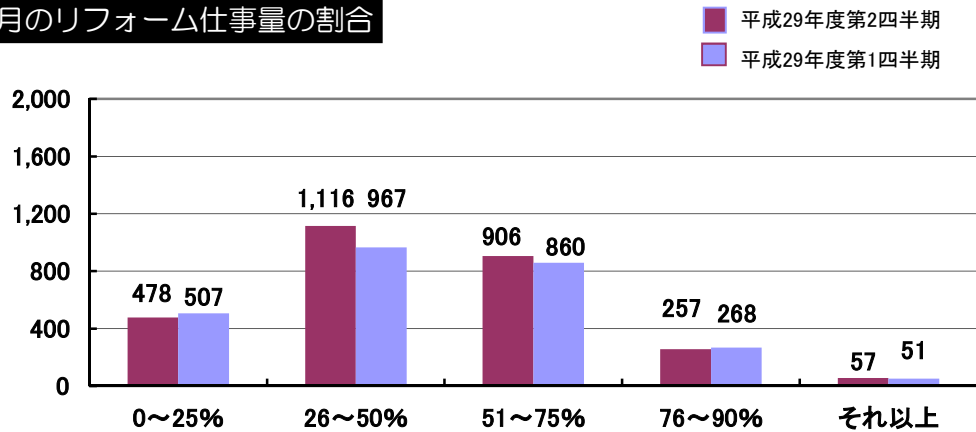
仕事量・売上・需要見込み

JK情報センター

実数回答

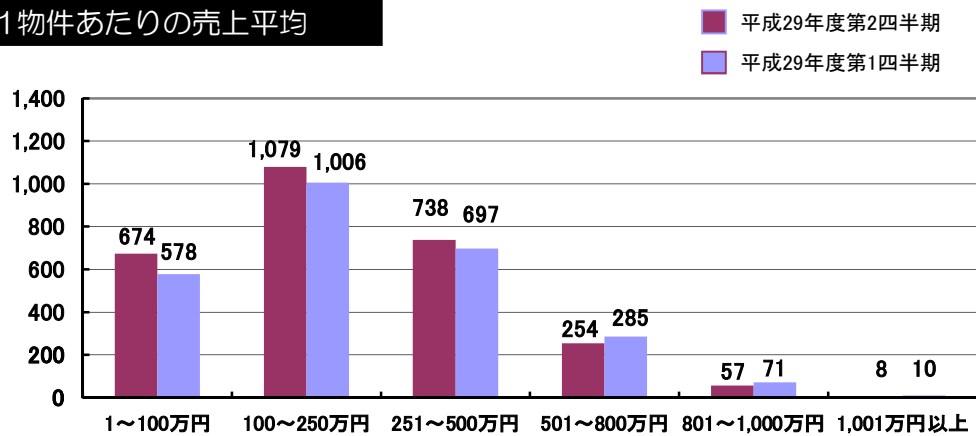
工務店様における月のリフォーム仕事量の割合

回答数 2,814



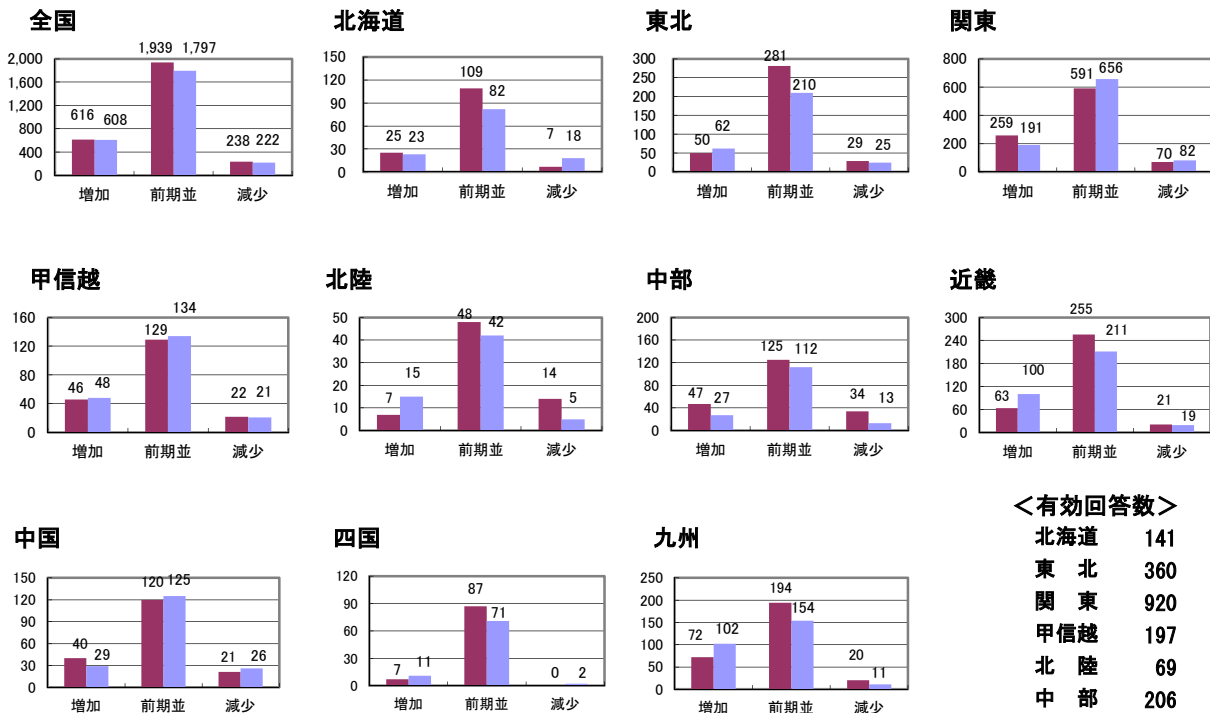
工務店様における1物件あたりの売上平均

回答数 2,810



前期（平成29年度第1四半期）と比較してリフォーム事業はどうか？

■ 平成29年度第2四半期
■ 平成29年度第1四半期



<有効回答数>

北海道	141
東北	360
関東	920
甲信越	197
北陸	69
中部	206
近畿	339
中国	181
四国	94
九州	286

【フラット35】申請件数

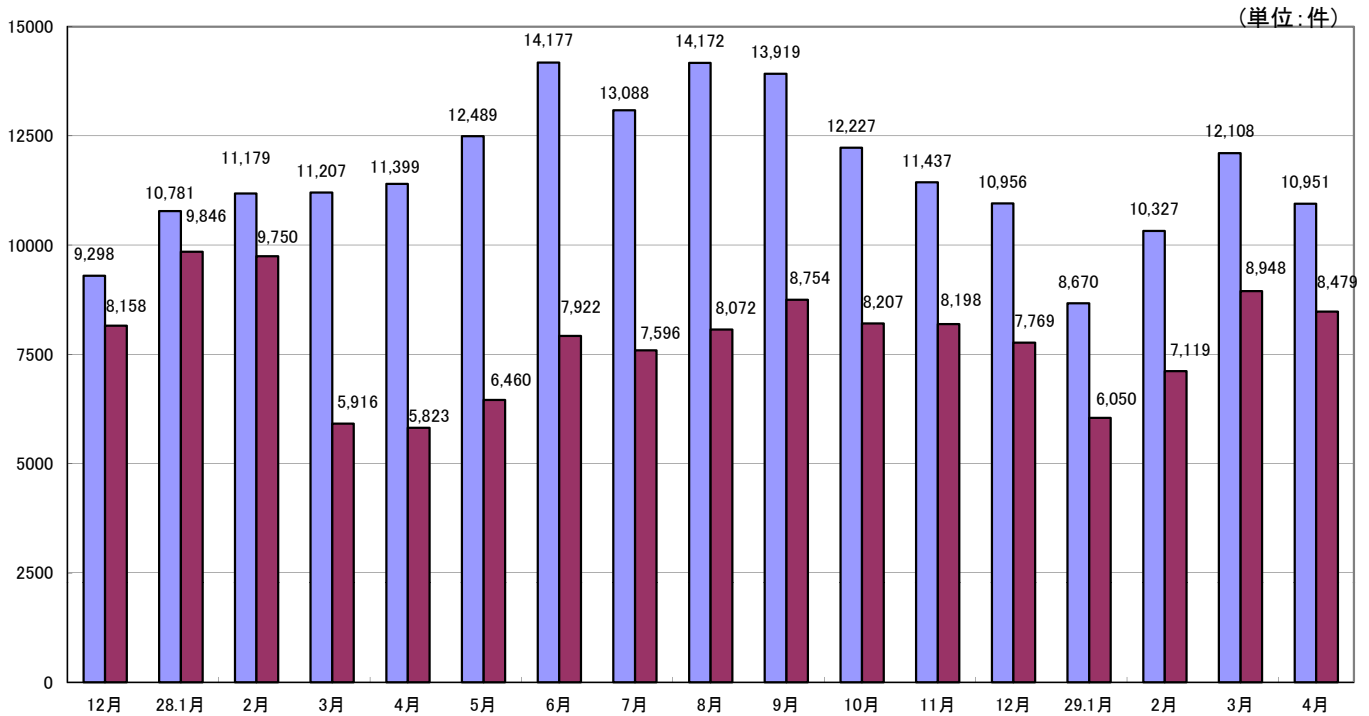
(平成29年4月末)

※提供: (独)住宅金融支援機構

平成29年4月は、全体で10,951件、【フラット35S】が8,479件の申請となりました。
【フラット35S】の割合は全体の約77.4%(4月単月)となりました。

【フラット35】申請件数

■買取申請+付保申請
■うち【フラット35】S分件数



※ フラット35の申請件数は、買取申請件数及び付保申請件数の合計です。
また、買取型及び保証型の双方に同時に申請している件数及び、再申請分を含みます。

長期優良住宅建築等計画の認定実績(平成29年3月末)

※国土交通省ホームページより

※過年度における認定実績の発表値に一部の認定実績が計上されていない事が判明したため、累計のみ当該修正を反映しました。

	4月	5月	6月	7月	8月	9月	10月	11月	12月	1月	2月	3月	累計
一戸建ての住宅(左目盛)	7,600	8,271	10,048	8,943	9,099	9,068	9,438	9,383	9,245	7,248	8,212	9,278	108,085
共同住宅等(右目盛)	31	45	39	29	64	31	113	48	718	26	52	107	1,288
月合計	7,631	8,316	10,087	8,972	9,163	9,099	9,551	9,431	9,963	7,274	8,264	9,385	109,373

長期優良住宅建築等計画の認定実績

■一戸建ての住宅(左目盛)
■共同住宅等(右目盛)

