

平成29年度第1四半期(4月～6月)

需 要 動 向 予 測 調 査

アンケート調査期間：平成29年1月31日～2月13日

JK情報センター

平成29年3月7日

[速報]

平成29年度第1四半期 [4月～6月] お取引先における需要動向予測調査結果

1]調査の目的

この調査は、ジャパン建材(株)のお取引先における販売動向及び、景況判断を把握し、今後の適切な販売指針に資することを目的として実施しました。

2]調査の時期と方法

この調査は平成29年1月下旬から2月上旬までを調査時点として、お取引先3000社に面接調査を行い回収したものを一括集計したものです。

※通商株式会社、株式会社ミトモク、物林株式会社、株式会社銘林にも調査依頼をしております。

3]調査項目

- ①前年に比べ仕事量は増えているか、あるいはマイナスか、取引先工務店の需要はどうか。
- ②売上の見通し、『のびる』商品、最近の売れ筋商品についての調査等

付 表

1頁	工務店様での需要予測	(4月～6月)
2頁	販売店様での需要予測	(4月～6月)
3頁	県別に見た需要予測	(4月～6月)
8頁	木材取扱量	(4月～6月)
9頁	主要メーカー様販売予測	(4月～6月)
10頁	最近の売れ筋商品	(4月～6月)
12頁	各種調査について	
13頁	リフォームの現状について	
14頁	最新情報	

平成29年度第1四半期（4月～6月）見通し

<工務店・販売店様による需要予測>

国土交通省より平成28年度12月期の新設住宅着工総数が発表された。1月～12月累計では96.7万戸（前年比106.4%）と2年連続増加、消費税増税の駆け込み需要があった平成25年（98.0万戸）以来の高い水準となった。その中でも貸家・分譲戸建てが総着工数の増加を牽引した。

平成29年度第1四半期（4月～6月）需要予測では、工務店調査段階でマイナス7.3ポイントの結果が出た。前年同月（2.1ポイント）より下落したものの、前回調査時（平成28年度第4四半期1月～3月）より1.7ポイント回復した。地域別に見るとプラス回答は北海道、北陸、近畿、四国、九州の5地域。前回調査時より北海道・北陸がプラスに転じた。今回の各種アンケート結果（P12）では、「平成28年度並み」の回答が最も多く、次いで「やや減少する」が大勢を占めている。

フラット35の直近3カ月（11月～1月）の申請件数は前年同月比で108.9%となっている。最頻金利は平成28年8月に底を打った後に上昇に転じている。10年国債の利回りが徐々に上昇し連動しており、今後の金利は注目したい。

市場をとりまく環境は引き続き住宅取得を促す環境となっている。住宅ローンの低金利に加え、フラット35Sの金利優遇は3月31日の受付をもって終了するが、平成29年度予算案では新たにフラット35子育て支援型の創設が予算計上された。また国策面では税制優遇のほか、各種支援策は住生活基本法に基づいて今後も継続実施されていく。

今回の各種アンケート結果（P12）を見ると断熱性能向上が付加価値として最も回答が多かった。着工している仕様も平成25年基準（等級4）の住宅が最も多い回答であった一方、断熱基準の低い住宅（平成4年基準以下：等級3）の住宅の割合も一定数あり、断熱性能を向上させる為にも国策の各種補助制度等を活用した提案をしていく必要がある。

<主要メーカー様による販売予測>

主要メーカーの販売予測は分野別で明暗が分かれた。前回の調査結果と比較して増加予測は住設機器のみ増え、他の3分野は前年並予測が増えた。前回増加予測が高かった合板についても前年並予測が増える結果となった。

	増加予測	前年並予測	減少予測
合板	25.0%	65.4%	9.6%
木質建材	30.1%	47.3%	22.6%
窯業・断熱	29.2%	54.1%	16.7%
住設機器	40.3%	50.0%	9.7%

<リフォームの現状>

1物件あたり100万～250万の価格帯が最も多く、250万円以上の回答も増えている。長期優良住宅化リフォーム推進事業等や住宅ストック循環支援事業で耐震基準の強化をした場合、高価格帯の工事となる。加えて国土交通省は優良中古住宅を認定する制度を新たに発表した。縮小する新築戸建て市場に反し、高性能化を伴うリフォーム・リノベーションの市場は拡大が見込まれるため取り組みを強化したい。

工務店様

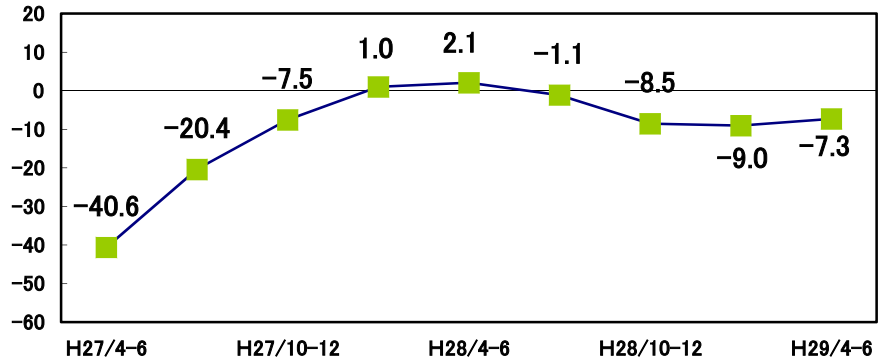
需要予測 (4月~6月)

JK情報センター

景気動向の推移

過去2年間の仕事量の見通しをポイントで表したグラフ。

ポイント

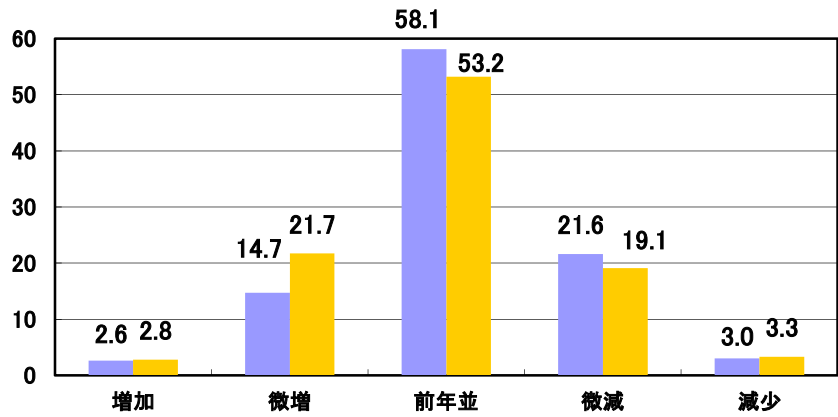


地域別需要予測

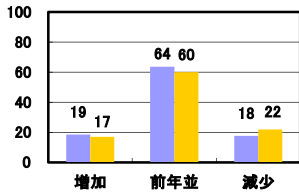
全国 回答数 2,673

「増加」「微増」「前年並」「微減」「減少」の中からお選び頂き、総回答数よりそれぞれの割合を算出致しました。単位は、「%」となります。

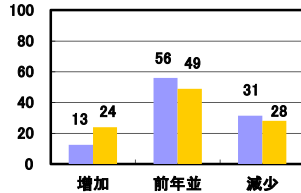
■ 平成29年度 第1四半期
■ 平成28年度 第1四半期



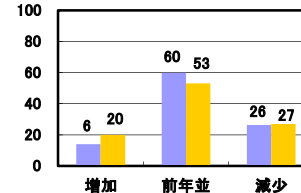
北海道



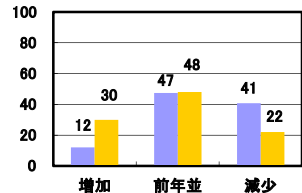
東北



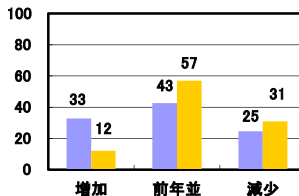
関東



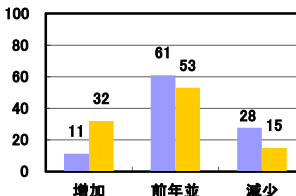
甲信越



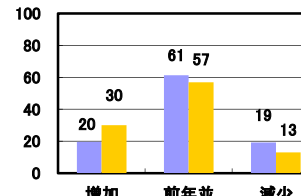
北陸



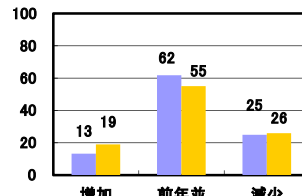
中部



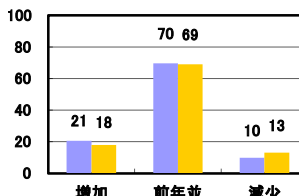
近畿



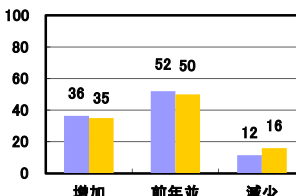
中国



四国



九州



<有効回答数>

北海道	124	中国	188
東北	296	四国	92
関東	934	九州	277
甲信越	209		
北陸	61		
中部	159		
近畿	333		

販売店様

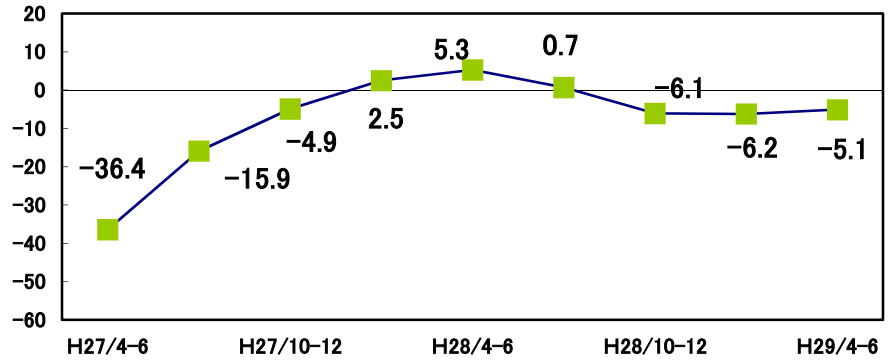
需要予測 (4月~6月)

JK情報センター

景気動向の推移

過去2年間の仕事量の見通しをポイントで表したグラフ。

ポイント

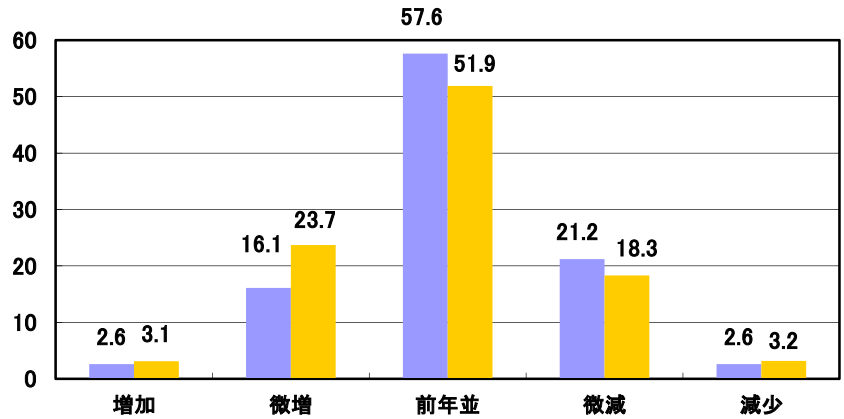


地域別需要予測

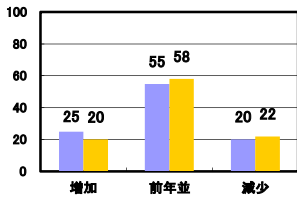
全国 回答数 2,690

「増加」「微増」「前年並」「微減」「減少」の中から選び頂き、総回答数よりそれぞれの割合を算出致しました。単位は、「%」となります。

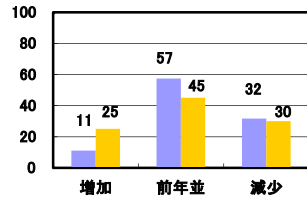
■ 平成29年度 第1四半期
■ 平成28年度 第1四半期



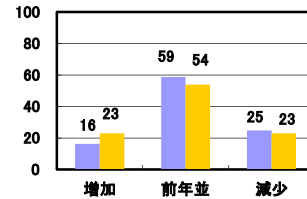
北海道



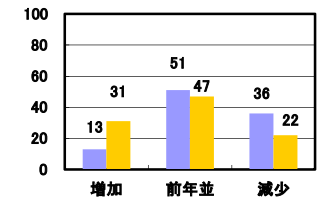
東北



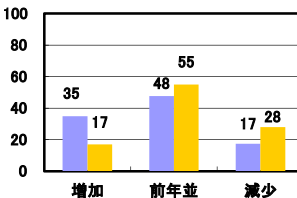
関東



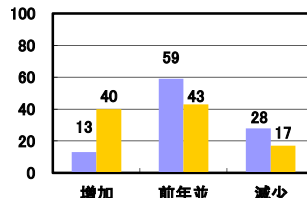
甲信越



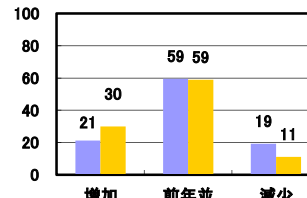
北陸



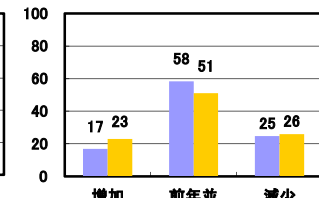
中部



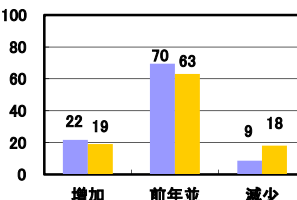
近畿



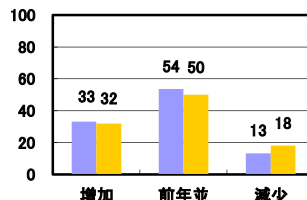
中国



四国



九州



<有効回答数>

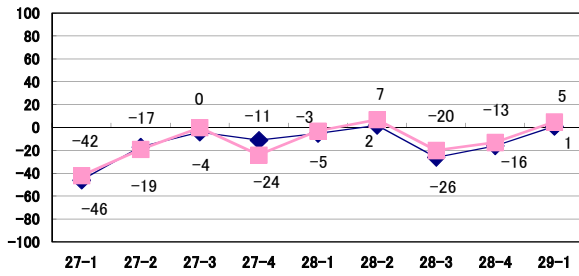
北海道	124	中国	190
東北	300	四国	92
関東	936	九州	278
甲信越	208		
北陸	63		
中部	161		
近畿	338		

県別に見た需要予測（4月～6月）

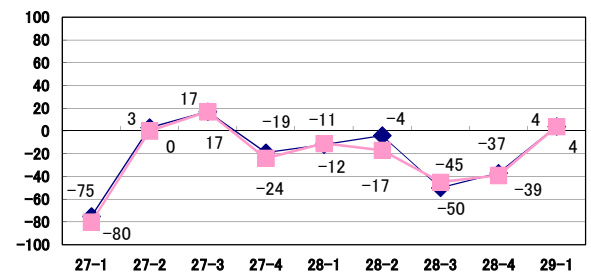
◆ 工務店 ■ 販売店

29-1：平成29年度第1四半期

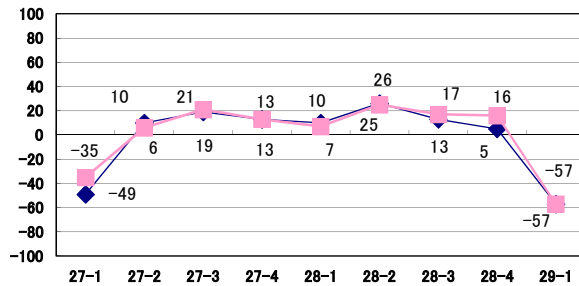
北海道



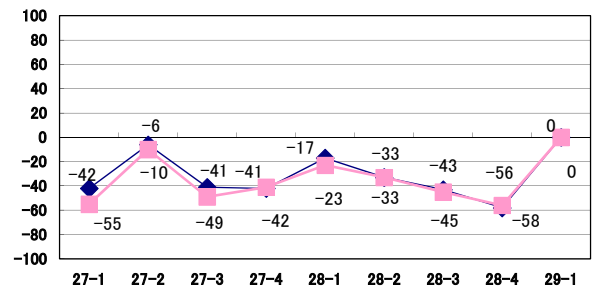
青森



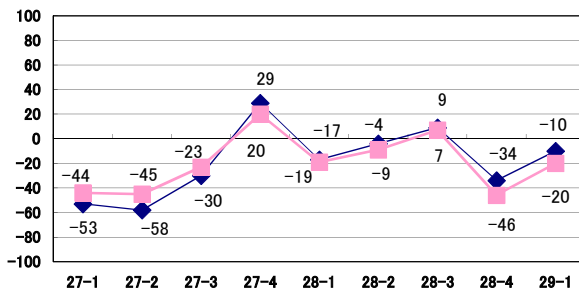
岩手



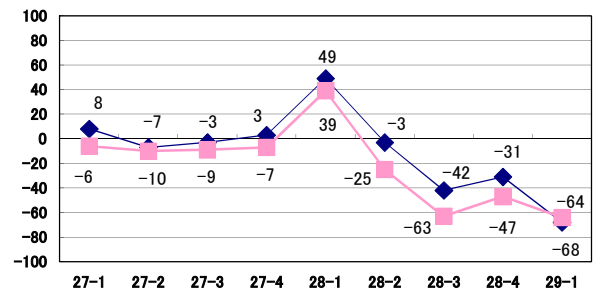
秋田



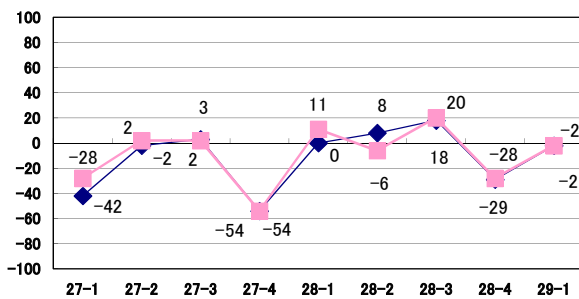
宮城



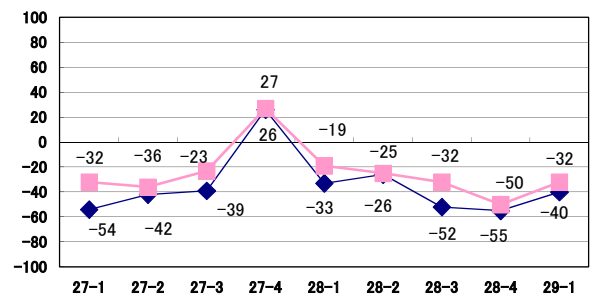
山形



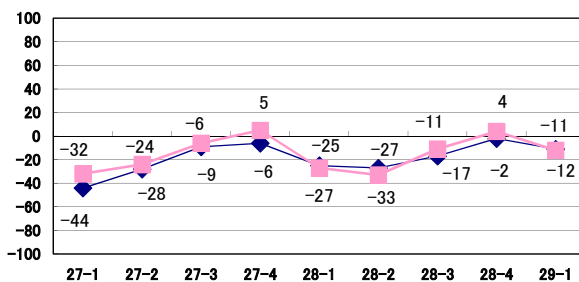
福島



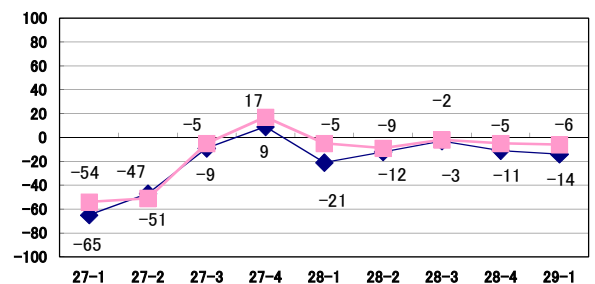
群馬



栃木



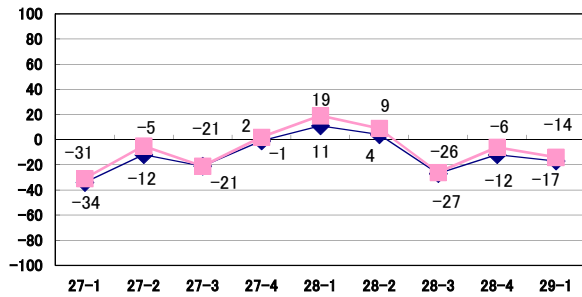
茨城



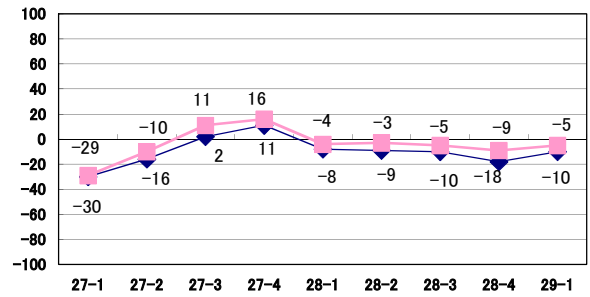
県別に見た需要予測（4月～6月）

◆ 工務店 ■ 販売店
29-1：平成29年度第1四半期

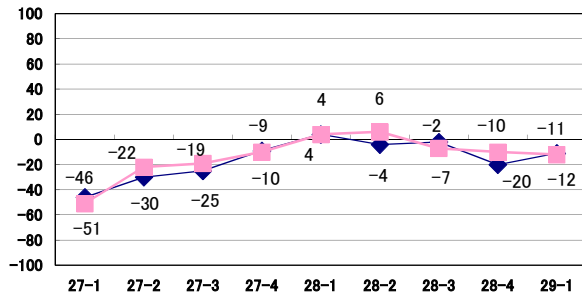
千葉



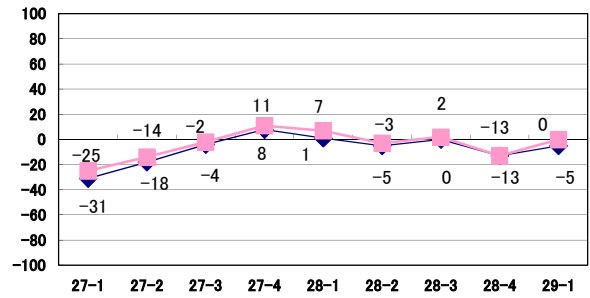
埼玉



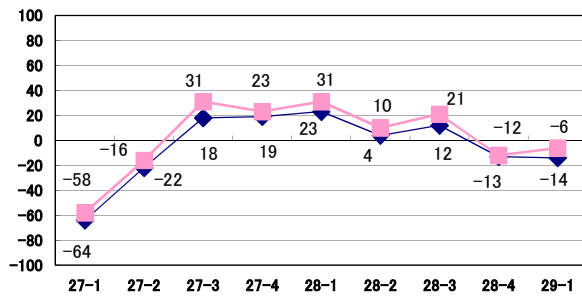
神奈川



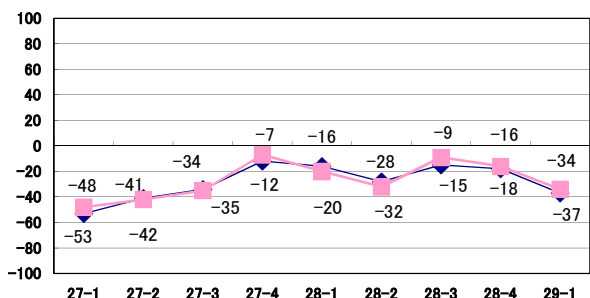
東京



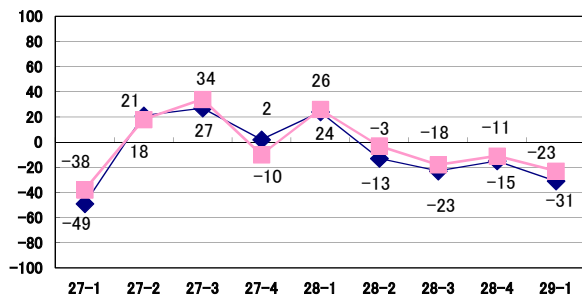
山梨



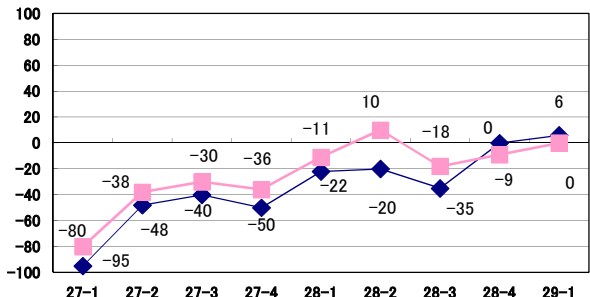
長野



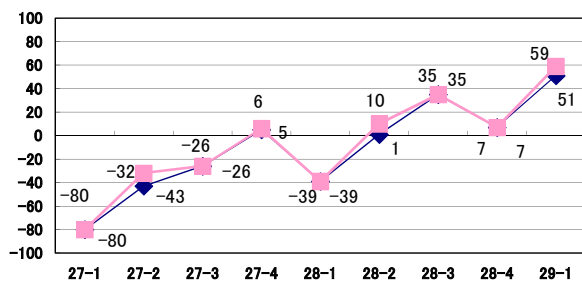
新潟



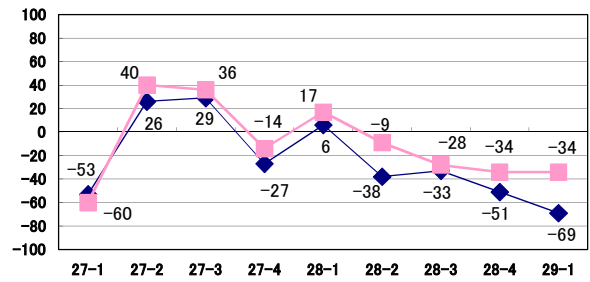
富山



石川



福井

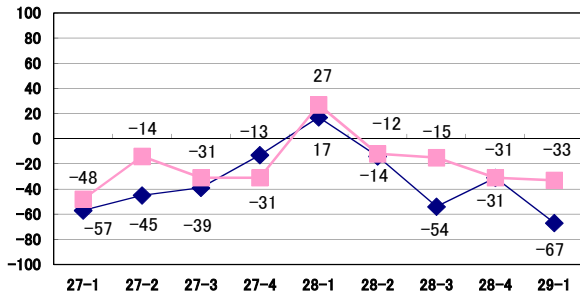


県別に見た需要予測（4月～6月）

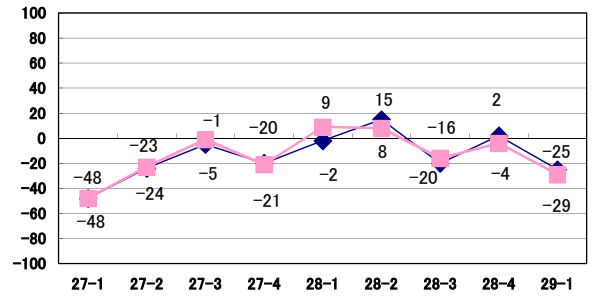
◆ 工務店 ■ 販売店

29-1：平成29年度第1四半期

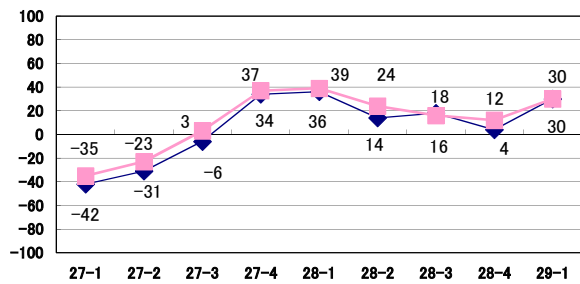
岐阜



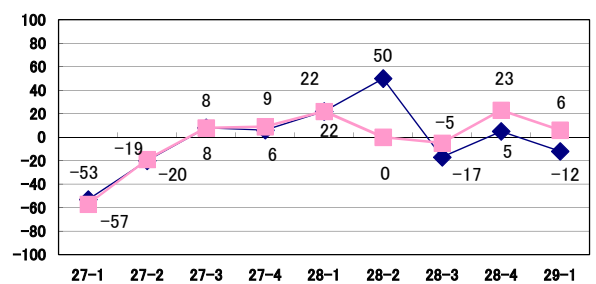
静岡



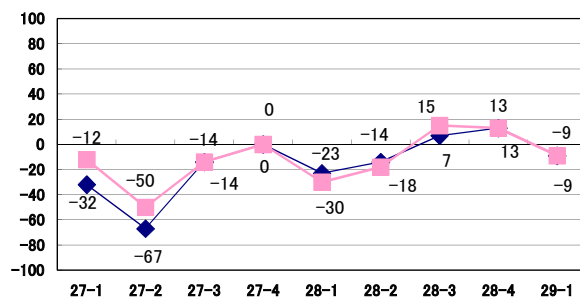
愛知



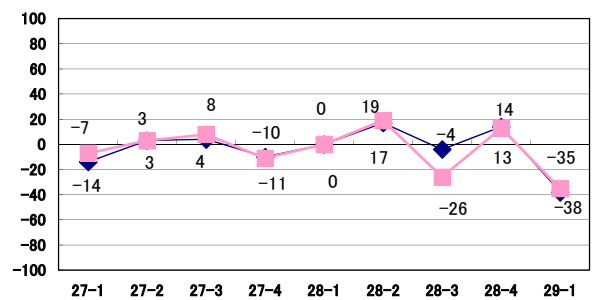
三重



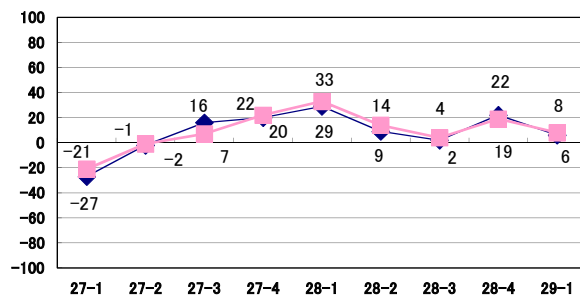
滋賀



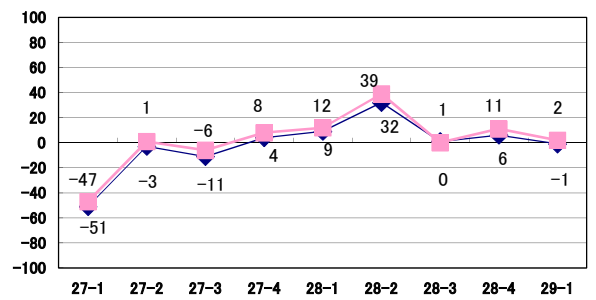
京都



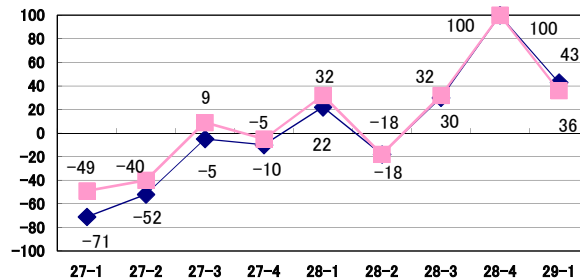
大阪



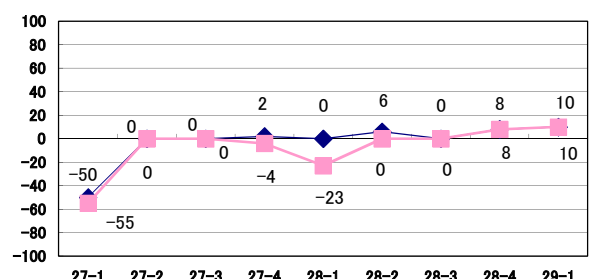
兵庫



奈良



和歌山

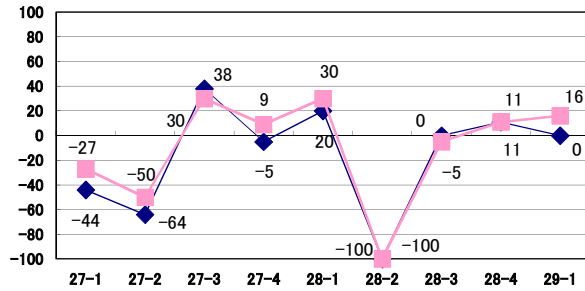


県別に見た需要予測（4月～6月）

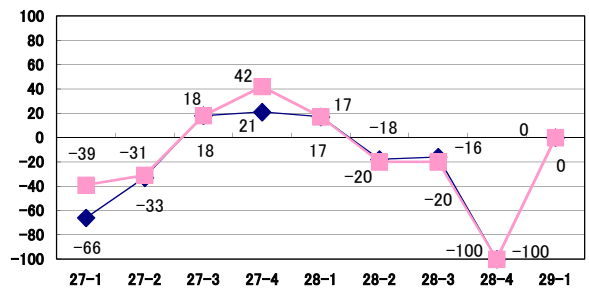
◆ 工務店 ■ 販売店

29-1：平成29年度第1四半期

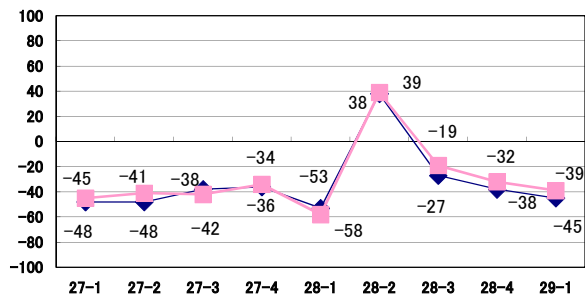
鳥取



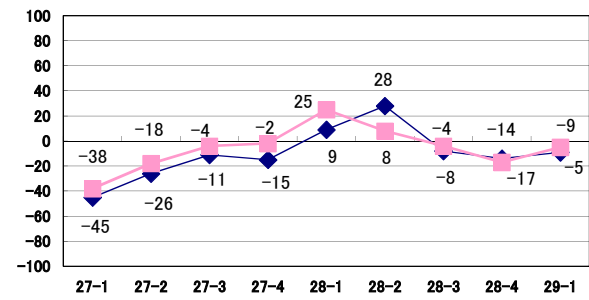
島根



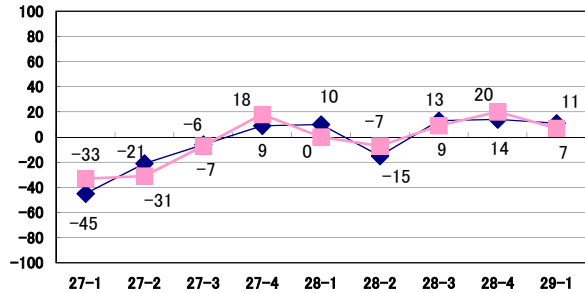
岡山



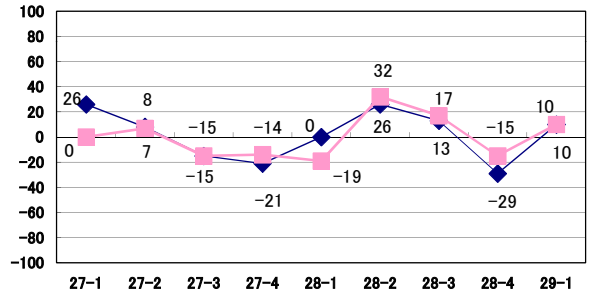
広島



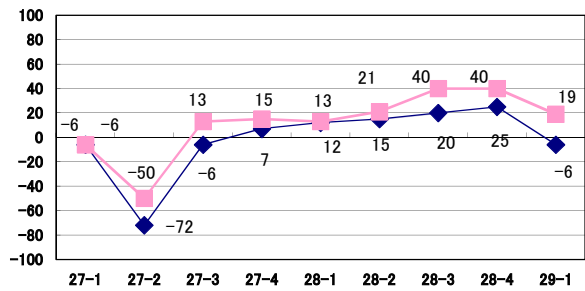
山口



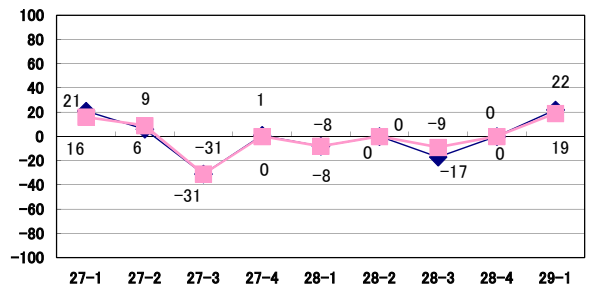
徳島



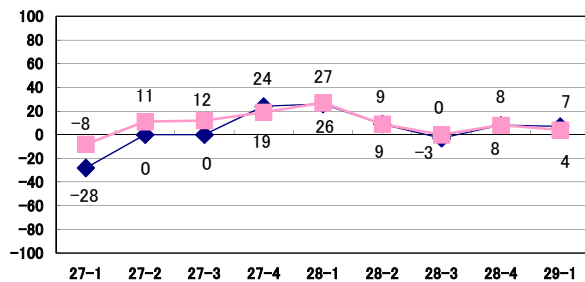
香川



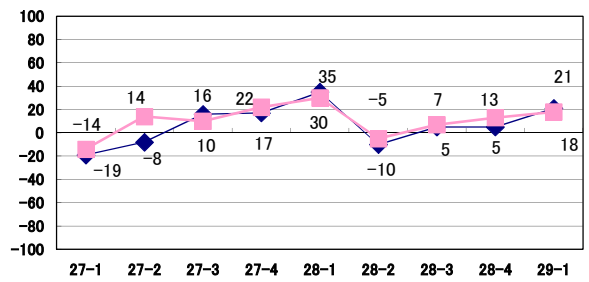
愛媛



高知



福岡

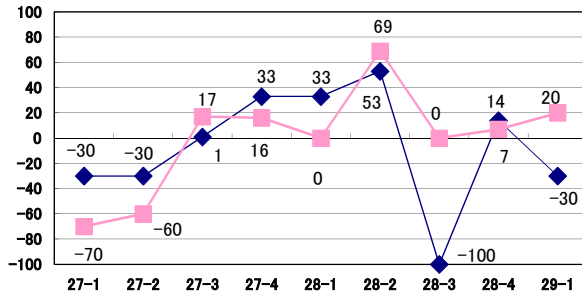


県別に見た需要予測（4月～6月）

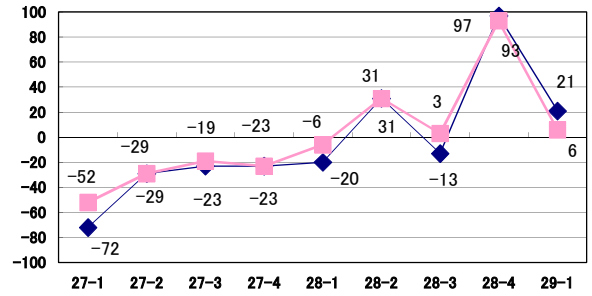
◆ 工務店 ■ 販売店

29-1：平成29年度第1四半期

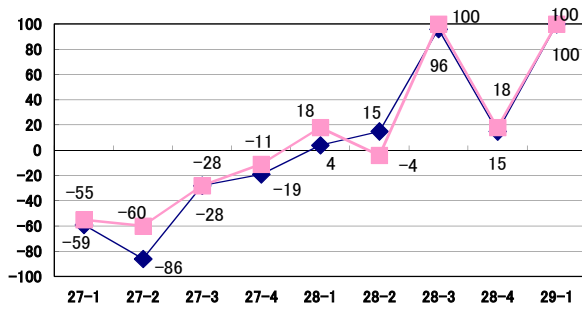
佐賀



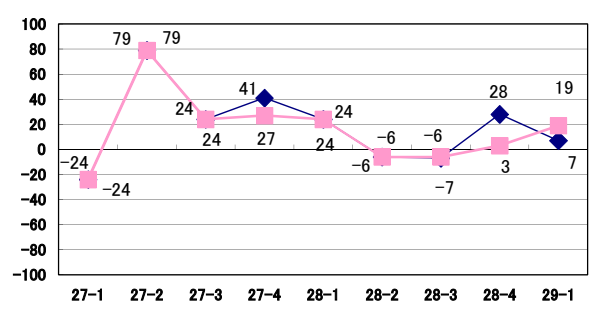
長崎



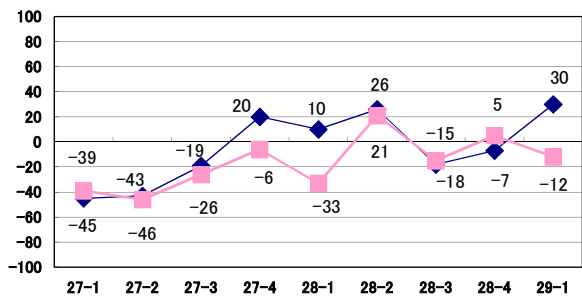
熊本



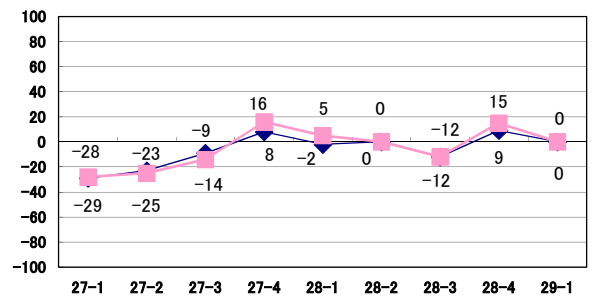
大分



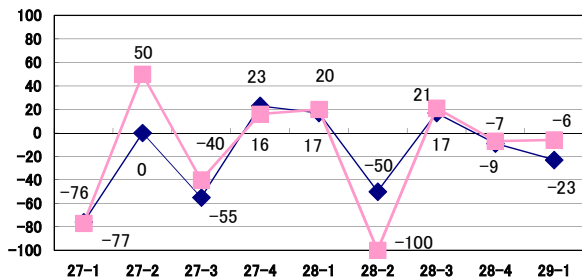
宮崎



鹿児島



沖縄



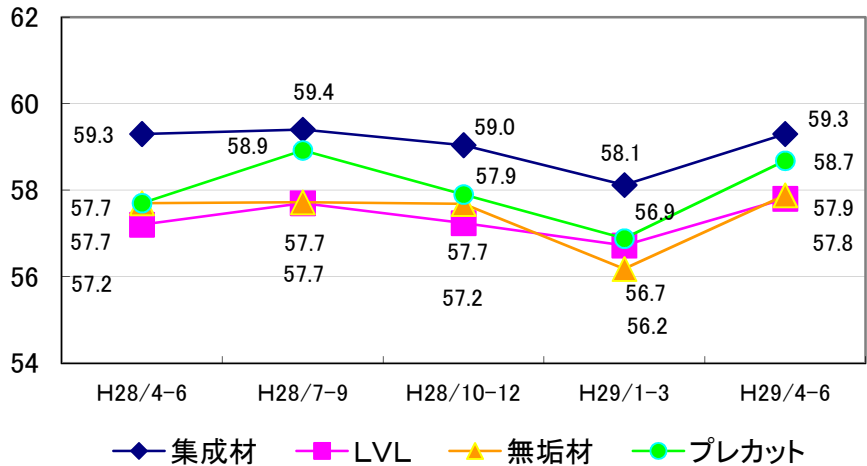
木材取扱量

取扱量の推移・需要予測

JK情報センター

取扱量の推移

この取り扱い量の推移は、「増加」「微増」「前期並み」「微減」「減少」の中からお選び頂いた各件数を元に割合を算出し、その数値にJK情報センターが数値を求める為に算出したポイントを乗じております。尚、指数は、全て「増加」と回答された場合は【100】となります。
平成18年第1四半期から調査を開始しました。

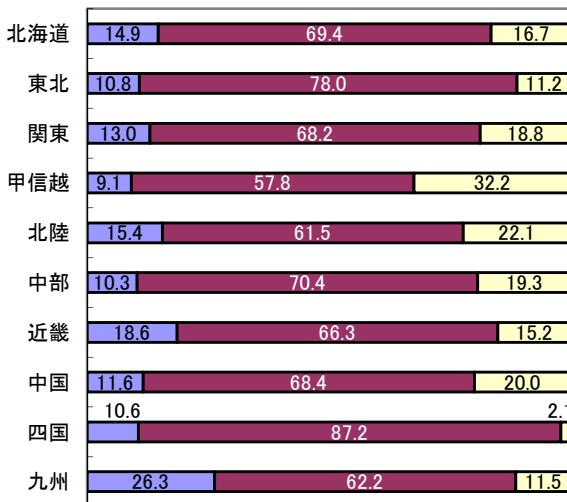


地域別需要予測

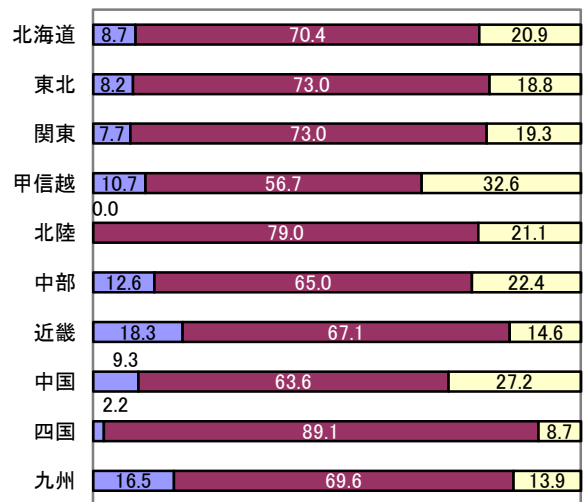
「増加」「微増」「前年並」「微減」「減少」の中からお選びいただき、総回答数よりそれぞれの割合を算出いたしました。単位は「%」となります。

■ 増加 ■ 前年並 ■ 減少

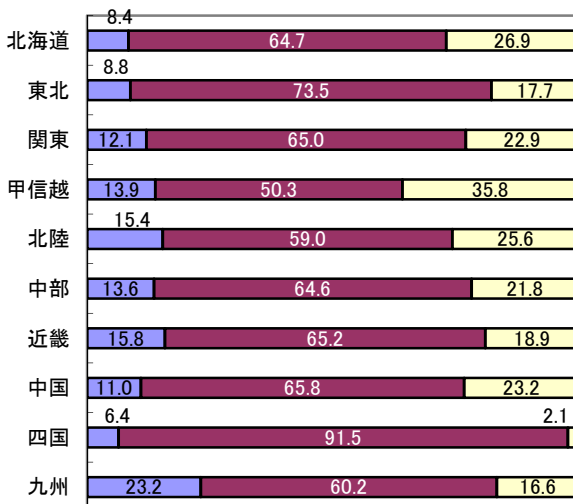
集成材 回答数 2,444



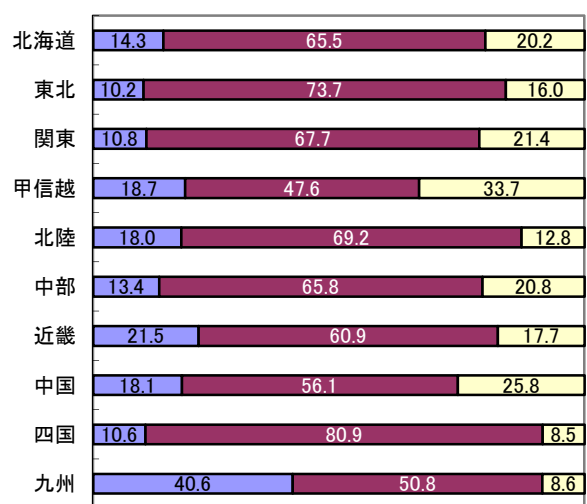
LVL 回答数 2,404



無垢材 回答数 2,432



プレカット 回答数 2,411



主要メーカー様による販売予測

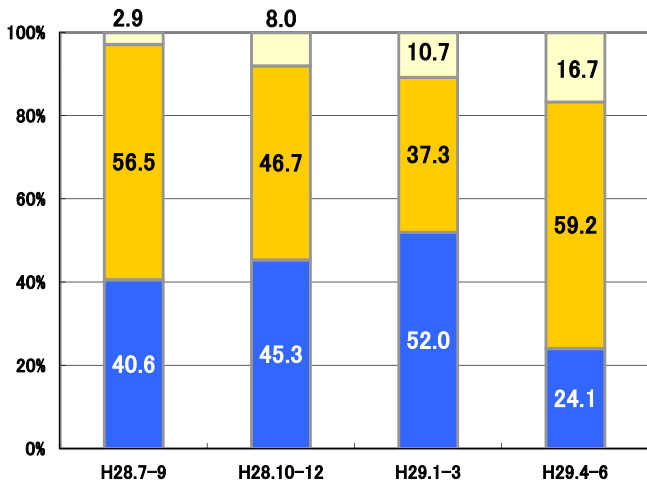
合板13社・木質11社・窯業/断熱14社・住設9社

JK情報センター

	増加			前年並	減少		
	15%以上	14~10%	10%未満		-10%未満	-10~-14%	-15%以上
合板	0.0	1.9	22.2	59.2	11.1	5.6	0.0
木質建材	0.0	1.3	28.8	47.3	21.3	1.3	0.0
窯業/断熱	0.0	1.7	27.5	54.1	16.7	0.0	0.0
住設機器	0.0	1.4	38.9	50.0	9.7	0.0	0.0
平均	0.0	1.5	29.3	52.8	14.7	1.7	0.0

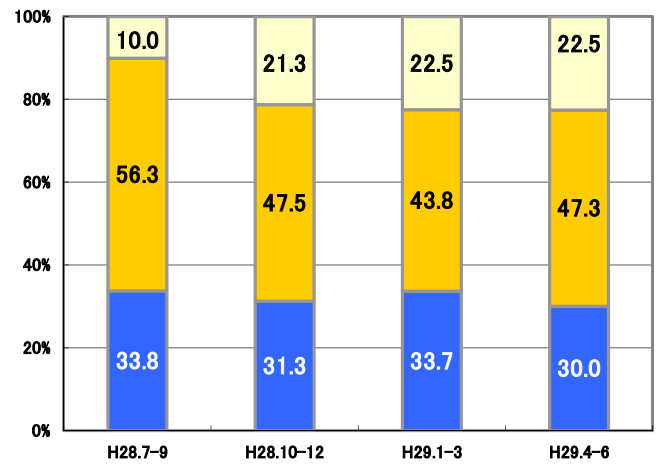
■ 増加 ■ 前年並 ■ 減少

合板



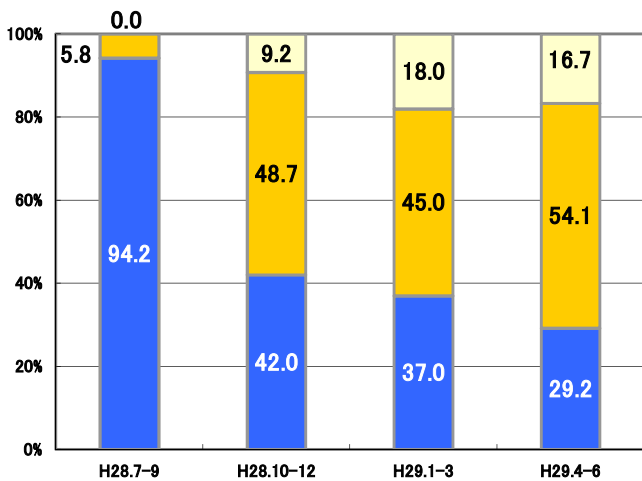
(年度)

木質建材



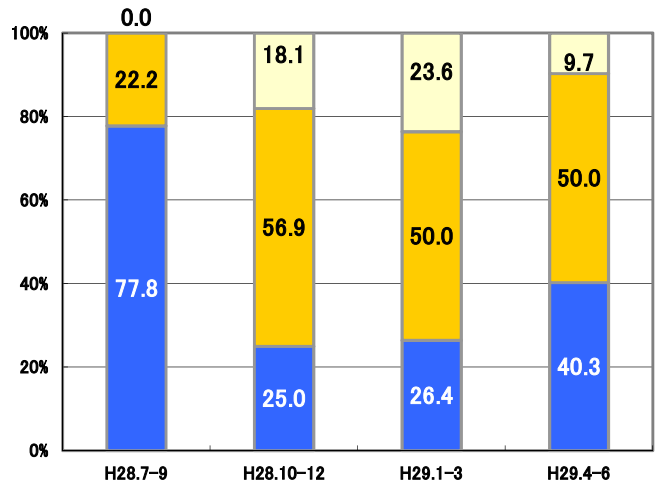
(年度)

窯業/断熱



(年度)

住設機器



(年度)

最近の売れ筋商品

※1～5は順位となっております。

キッチン	
メーカー名	商品名
全国	
1 クリナップ(株)	ラクエラ
2 (株)LIXIL	シエラ
3 TOTO(株)	ミッテ
4 クリナップ(株)	クリンレディ
5 (株)LIXIL	アレスタ
北海道	
1 (株)LIXIL	シエラ
2 クリナップ(株)	ラクエラ
TOTO(株)	ミッテ
4 パナソニック(株)	ラクシーナ
5 タカスタンダード(株)	エマージュ
東北	
1 クリナップ(株)	ラクエラ
2 クリナップ(株)	クリンレディ
3 (株)LIXIL	シエラ
4 (株)LIXIL	アレスタ
5 タカスタンダード(株)	エーデル
関東	
1 クリナップ(株)	ラクエラ
2 TOTO(株)	ミッテ
3 クリナップ(株)	クリンレディ
4 (株)LIXIL	シエラ
5 タカスタンダード(株)	エマージュ
甲信越	
1 クリナップ(株)	ラクエラ
2 クリナップ(株)	クリンレディ
3 TOTO(株)	ミッテ
4 タカスタンダード(株)	エマージュ
5 TOTO(株)	ザ・クラッソ
北陸	
1 クリナップ(株)	ラクエラ
2 TOTO(株)	ミッテ
3 クリナップ(株)	クリンレディ
4 タカスタンダード(株)	エマージュ
5 (株)LIXIL	シエラ
中部	
1 クリナップ(株)	クリンレディ
2 クリナップ(株)	ラクエラ
3 TOTO(株)	ミッテ
4 (株)LIXIL	アレスタ
5 (株)LIXIL	シエラ
近畿	
1 (株)LIXIL	シエラ
2 クリナップ(株)	ラクエラ
3 パナソニック(株)	ラクシーナ
4 (株)LIXIL	アレスタ
5 クリナップ(株)	クリンレディ
中国	
1 クリナップ(株)	ラクエラ
2 タカスタンダード(株)	エマージュ
3 クリナップ(株)	クリンレディ
4 TOTO(株)	ミッテ
5 タカスタンダード(株)	エーデル
四国	
1 (株)LIXIL	アレスタ
2 (株)LIXIL	シエラ
3 クリナップ(株)	ラクエラ
4 TOTO(株)	ミッテ
5 パナソニック(株)	ラクシーナ
九州	
1 クリナップ(株)	ラクエラ
2 (株)LIXIL	シエラ
3 クリナップ(株)	クリンレディ
4 パナソニック(株)	ラクシーナ
5 その他	その他

ユニットバス	
メーカー名	商品名
全国	
1 TOTO(株)	サザナ
2 (株)LIXIL	アライズ
3 クリナップ(株)	ユアシス
4 クリナップ(株)	アクリアバス
5 タカスタンダード(株)	エメロード
北海道	
1 (株)LIXIL	アライズ
2 TOTO(株)	サザナ
3 パナソニック(株)	オフローラ
4 その他	その他
5 クリナップ(株)	ユアシス
東北	
1 クリナップ(株)	ユアシス
2 TOTO(株)	サザナ
3 (株)LIXIL	アライズ
4 クリナップ(株)	アクリアバス
5 タカスタンダード(株)	ミーナ
関東	
1 TOTO(株)	サザナ
2 クリナップ(株)	ユアシス
3 (株)LIXIL	アライズ
4 TOTO(株)	マンションリモデル
5 タカスタンダード(株)	ミーナ
甲信越	
1 TOTO(株)	サザナ
2 クリナップ(株)	ユアシス
3 (株)LIXIL	アライズ
4 タカスタンダード(株)	レラージュ
5 クリナップ(株)	アクリアバス
北陸	
1 TOTO(株)	サザナ
2 クリナップ(株)	ユアシス
3 (株)LIXIL	アライズ
4 タカスタンダード(株)	エメロード
5 クリナップ(株)	アクリアバス
中部	
1 TOTO(株)	サザナ
2 クリナップ(株)	ユアシス
3 (株)LIXIL	アライズ
4 タカスタンダード(株)	エメロード
5 クリナップ(株)	アクリアバス
近畿	
1 (株)LIXIL	アライズ
2 TOTO(株)	サザナ
3 パナソニック(株)	オフローラ
4 (株)LIXIL	リノビオV
5 パナソニック(株)	リフォームス
中国	
1 TOTO(株)	サザナ
2 タカスタンダード(株)	ミーナ
3 (株)LIXIL	アライズ
4 クリナップ(株)	ユアシス
5 タカスタンダード(株)	レラージュ
四国	
1 (株)LIXIL	アライズ
2 TOTO(株)	サザナ
3 パナソニック(株)	オフローラ
4 タカスタンダード(株)	エメロード
5 クリナップ(株)	ユアシス
九州	
1 TOTO(株)	サザナ
2 クリナップ(株)	ユアシス
3 (株)LIXIL	アライズ
4 パナソニック(株)	オフローラ
5 その他	その他

フロアー	
メーカー名	商品名
全国	
1 (株)ノダ	Nクラレス・Jクラレス
2 大建工業(株)	フォレス系
3 東洋テックス(株)	ダイヤモンドフロアー
4 その他	その他
5 パナソニック(株)	フィットフロアー
北海道	
1 大建工業(株)	フォレス系
2 (株)ノダ	ネクシオシリーズ
3 (株)LIXIL	ラミッサ
4 (株)ノダ	Nクラレス・Jクラレス
5 東洋テックス(株)	ダイヤモンドフロアー
東北	
1 (株)ノダ	Nクラレス・Jクラレス
2 東洋テックス(株)	ダイヤモンドフロアー
3 大建工業(株)	フォレス系
4 大建工業(株)	ハピアフロア
5 (株)ノダ	ナチュラルフェイス
関東	
1 (株)ノダ	Nクラレス・Jクラレス
2 大建工業(株)	フォレス系
3 東洋テックス(株)	ダイヤモンドフロアー
4 パナソニック(株)	ジョイハードフロアー
5 パナソニック(株)	フィットフロアー
甲信越	
1 (株)ノダ	Nクラレス・Jクラレス
2 大建工業(株)	フォレス系
3 東洋テックス(株)	ダイヤモンドフロアー
4 (株)ノダ	ナチュラルフェイス
5 パナソニック(株)	フィットフロアー
北陸	
1 大建工業(株)	フォレス系
2 (株)ノダ	Nクラレス・Jクラレス
3 東洋テックス(株)	ダイヤモンドフロアー
4 その他	その他
5 大建工業(株)	ハピアフロア
中部	
1 (株)ノダ	Nクラレス・Jクラレス
2 (株)イクタ	パワフルフロア
3 大建工業(株)	フォレス系
4 住友林業クレスト(株)	シストS-J
5 (株)ノダ	ナチュラルフェイス
近畿	
1 大建工業(株)	フォレス系
2 パナソニック(株)	フィットフロアー
3 大建工業(株)	ハピアフロア
4 永大産業(株)	ダイレクトシリーズ
5 (株)ノダ	Nクラレス・Jクラレス
中国	
1 東洋テックス(株)	ダイヤモンドフロアー
2 大建工業(株)	フォレス系
3 (株)ノダ	Nクラレス・Jクラレス
4 (株)ウッドワン	スタンダードフローリング
5 その他	その他
四国	
1 大建工業(株)	フォレス系
2 東洋テックス(株)	ダイヤモンドフロアー
3 その他	その他
4 (株)ウッドワン	スタンダードフローリング
5 パナソニック(株)	フィットフロアー
九州	
1 (株)ノダ	Nクラレス・Jクラレス
2 その他	その他
3 大建工業(株)	フォレス系
4 東洋テックス(株)	ダイヤモンドフロアー
5 パナソニック(株)	フィットフロアー

最近の売れ筋商品

※1～5は順位となっております。

外装材	
メーカー名	商品名
全国	
1	ニチハ(株) モエンM14・W14
2	ニチハ(株) モエンエクセラード
3	ケイミュー(株) エクセレージ・セラディール
4	ケイミュー(株) 親水/パワーコート
5	ニチハ(株) モエンサイディングS
北海道	
1	ケイミュー(株) エクセレージ・セラディール
2	ニチハ(株) モエンM14・W14
3	アイジー工業(株) ガルスパン
4	ケイミュー(株) 親水セラ
5	旭トステム外装(株) Danサイディング
東北	
1	ニチハ(株) モエンエクセラード
2	ニチハ(株) モエンM14・W14
3	ニチハ(株) モエンサイディングS
4	ケイミュー(株) 親水/パワーコート
5	アイジー工業(株) ガルスパン
関東	
1	ニチハ(株) モエンM14・W14
2	ニチハ(株) モエンエクセラード
3	ニチハ(株) モエンサイディングS
4	ケイミュー(株) エクセレージ・セラディール
5	ケイミュー(株) 親水セラ
甲信越	
1	ニチハ(株) モエンエクセラード
2	ケイミュー(株) 親水セラ
3	ケイミュー(株) 親水/パワーコート
4	ニチハ(株) モエンM14・W14
5	ケイミュー(株) エクセレージ・セラディール
北陸	
1	ニチハ(株) モエンM14・W14
2	ニチハ(株) モエンエクセラード
3	ケイミュー(株) エクセレージ・セラディール
4	ケイミュー(株) 親水セラ
5	ケイミュー(株) 親水/パワーコート
中部	
1	ニチハ(株) モエンM14・W14
2	ニチハ(株) モエンエクセラード
3	ケイミュー(株) エクセレージ・セラディール
4	ケイミュー(株) 親水セラ
5	ケイミュー(株) 親水/パワーコート
近畿	
1	ニチハ(株) モエンエクセラード
2	ケイミュー(株) 親水セラ
3	ニチハ(株) モエンサイディングS
4	ケイミュー(株) 親水/パワーコート
5	ニチハ(株) モエンM14・W14
中国	
1	ケイミュー(株) 親水/パワーコート
2	ケイミュー(株) エクセレージ・セラディール
3	ニチハ(株) モエンエクセラード
4	ケイミュー(株) 親水セラ
5	ニチハ(株) モエンM14・W14
四国	
1	ニチハ(株) モエンエクセラード
2	ケイミュー(株) エクセレージ・セラディール
3	ケイミュー(株) 親水セラ
4	ケイミュー(株) 親水/パワーコート
5	ニチハ(株) モエンサイディングS
九州	
1	ケイミュー(株) 親水/パワーコート
2	ニチハ(株) モエンM14・W14
3	ケイミュー(株) エクセレージ・セラディール
4	ニチハ(株) モエンエクセラード
5	ケイミュー(株) 親水セラ

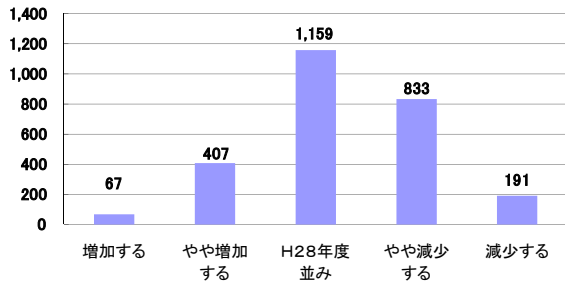
造作材	
メーカー名	商品名
全国	
1	(株)ノダ ビノイエ
2	大建工業(株) ハピアベイス
3	パナソニック(株) ベリテイス
4	(株)ウッドワン ソフトアート・シンプルS
5	(株)LIXIL ファミリーライン
北海道	
1	(株)ノダ ビノイエ
2	大建工業(株) ハピアベイス
3	(株)LIXIL ファミリーライン
4	パナソニック(株) ベリテイス
5	永大産業(株) アーバンモードα
東北	
1	(株)ノダ ビノイエ
2	大建工業(株) ハピアベイス
3	(株)LIXIL ファミリーライン
4	パナソニック(株) ベリテイス
5	(株)ウッドワン ソフトアート・シンプルS
関東	
1	(株)ノダ ビノイエ
2	大建工業(株) ハピアベイス
3	パナソニック(株) ベリテイス
4	(株)LIXIL ファミリーライン
5	(株)ウッドワン ソフトアート・シンプルS
甲信越	
1	(株)ノダ ビノイエ
2	大建工業(株) ハピアベイス
3	パナソニック(株) ベリテイス
4	(株)LIXIL ウッディーライン
5	(株)LIXIL ファミリーライン
北陸	
1	大建工業(株) ハピアベイス
2	(株)ウッドワン ソフトアート・シンプルS
3	(株)ノダ ビノイエ
4	パナソニック(株) ベリテイス
5	その他 その他
中部	
1	(株)ノダ ビノイエ
2	大建工業(株) ハピアベイス
3	パナソニック(株) ベリテイス
4	(株)ウッドワン ソフトアート・シンプルS
5	(株)LIXIL ファミリーライン
近畿	
1	パナソニック(株) ベリテイス
2	大建工業(株) ハピアベイス
3	永大産業(株) アーバンモードα
4	(株)ノダ ビノイエ
5	(株)LIXIL ファミリーライン
中国	
1	大建工業(株) ハピアベイス
2	(株)ウッドワン ソフトアート・シンプルS
3	パナソニック(株) ベリテイス
4	永大産業(株) アーバンモードα
5	(株)LIXIL ファミリーライン
四国	
1	大建工業(株) ハピアベイス
2	(株)ウッドワン ソフトアート・シンプルS
3	パナソニック(株) ベリテイス
4	永大産業(株) アーバンモードα
5	(株)LIXIL ファミリーライン
九州	
1	(株)ノダ ビノイエ
2	大建工業(株) ハピアベイス
3	パナソニック(株) ベリテイス
4	(株)LIXIL ファミリーライン
5	(株)ウッドワン ソフトアート・シンプルS

Bulls	
商品名	
全国	
1	ケイカルブルズボード
2	キッチンパネル
3	養生テープ
4	その他
5	透湿防水シート / 遮熱透湿防水シート
北海道	
1	キッチンパネル
2	ケイカルブルズボード
3	養生テープ
4	その他
5	透湿防水シート / 遮熱透湿防水シート
東北	
1	キッチンパネル
2	透湿防水シート / 遮熱透湿防水シート
3	養生テープ
4	ケイカルブルズボード
5	気密防水テープ
関東	
1	ケイカルブルズボード
2	キッチンパネル
3	養生テープ
4	その他
5	支持脚
甲信越	
1	ケイカルブルズボード
2	キッチンパネル
3	その他
4	養生テープ
5	気密防水テープ
北陸	
1	ケイカルブルズボード
2	キッチンパネル
3	養生テープ
4	気密防水テープ
5	WPCフローリング セフィラ
中部	
1	ケイカルブルズボード
2	キッチンパネル
3	養生テープ
4	YUPINESS
5	天井アルミ点検口枠
近畿	
1	養生テープ
2	ケイカルブルズボード
3	その他
4	キッチンパネル
5	床下収納庫
中国	
1	その他
2	キッチンパネル
3	天井アルミ点検口枠
4	床下点検口
5	ケイカルブルズボード
四国	
1	その他
2	キッチンパネル
3	天井アルミ点検口枠
4	床下点検口
5	ケイカルブルズボード
九州	
1	キッチンパネル
2	ケイカルブルズボード
3	養生テープ
4	その他
5	天井アルミ点検口枠

各種調査について

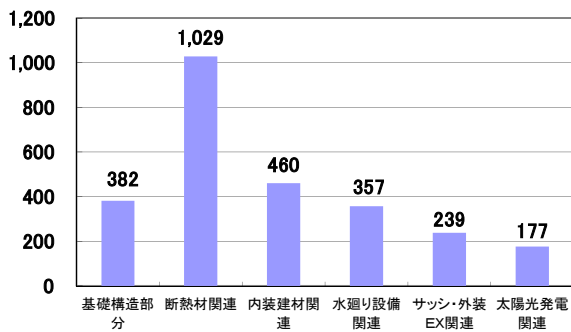
○各種アンケートについてお答えください

平成29年度（平成29年4月1日～平成30年3月31日）の住宅着工予測をお答え下さい。



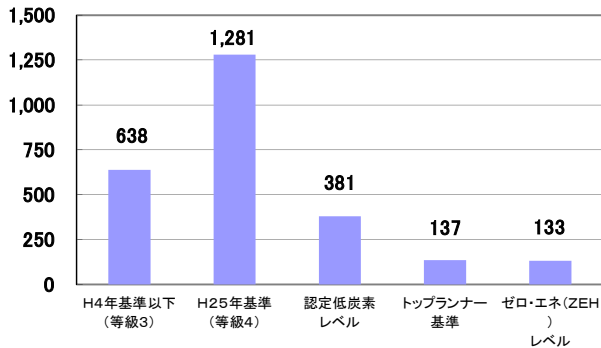
	増加する	やや増加する	H28年度並み	やや減少する	減少する
北海道	1	15	70	29	9
東北	0	33	106	135	26
関東	12	143	439	269	67
甲信越	3	17	86	73	27
北陸	4	7	36	9	4
中部	2	21	77	51	10
近畿	8	57	152	93	19
中国	17	23	71	50	23
四国	0	18	21	44	3
九州	20	73	101	80	3
全国	67	407	1,159	833	191

戸建住宅の需要について付加価値を付けていく必要がある部位についてお答えください。



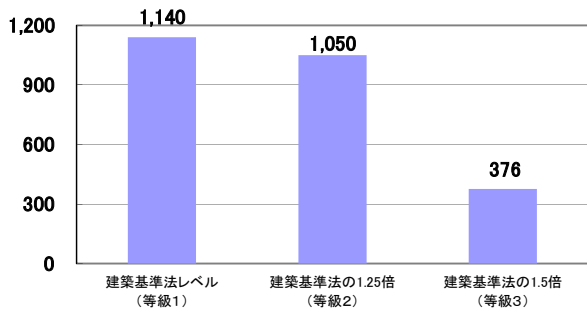
	基礎構造部分	断熱材関連	内装建材関連	水廻り設備関連	サッシ・外装EX関連	太陽光発電関連
北海道	8	52	23	24	11	6
東北	36	145	58	22	16	23
関東	112	371	168	145	87	41
甲信越	28	79	21	30	31	15
北陸	12	19	9	8	8	4
中部	28	54	37	10	15	17
近畿	39	126	76	47	21	20
中国	22	70	24	21	22	24
四国	13	32	6	16	7	11
九州	84	81	38	34	21	16
全国	382	1,029	460	357	239	177

新築住宅の省エネルギー基準について最も多く建築している仕様をお答えください。



	H4年基準以下(等級3)	H25年基準(等級4)	認定低炭素レベル	トップランナー基準	ゼロ・エネ(ZEH)レベル
北海道	26	56	33	5	4
東北	73	145	52	17	13
関東	207	442	141	44	62
甲信越	37	109	26	18	13
北陸	12	37	4	3	3
中部	26	96	23	13	2
近畿	56	186	35	15	15
中国	56	71	22	6	13
四国	40	28	8	3	3
九州	105	111	37	13	5
全国	638	1,281	381	137	133

住宅の耐震基準について最も多く建築している仕様をお答えください。



	建築基準法レベル(等級1)	建築基準法の1.25倍(等級2)	建築基準法の1.5倍(等級3)
北海道	49	61	14
東北	161	85	53
関東	418	358	121
甲信越	85	95	25
北陸	28	18	13
中部	61	78	22
近畿	89	155	60
中国	68	76	22
四国	40	35	5
九州	141	89	41
全国	1,140	1,050	376

リフォームの現状

仕事量・売上・需要見込み

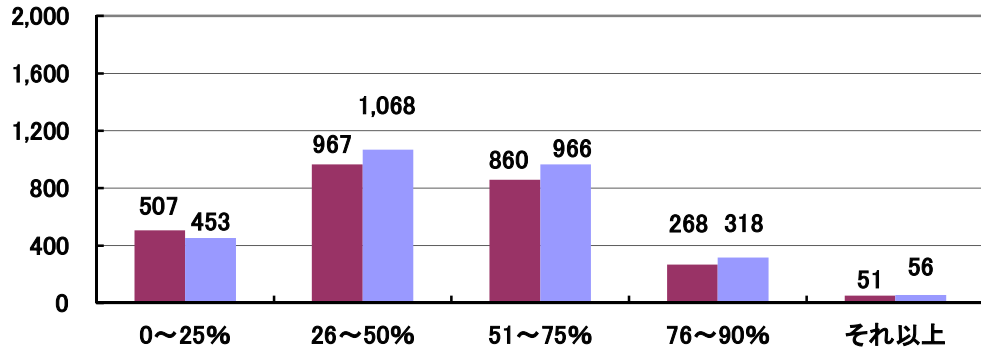
JK情報センター

実数回答

工務店様における月のリフォーム仕事量の割合

■ 平成29年度第1四半期
■ 平成28年度第4四半期

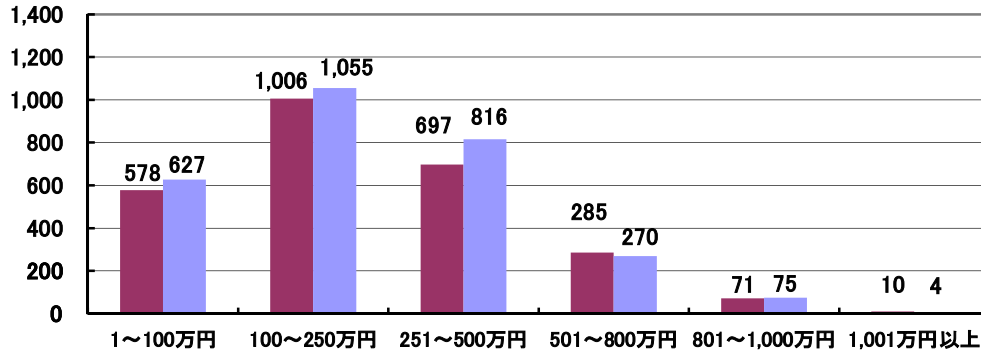
回答数 2,653



工務店様における1物件あたりの売上平均

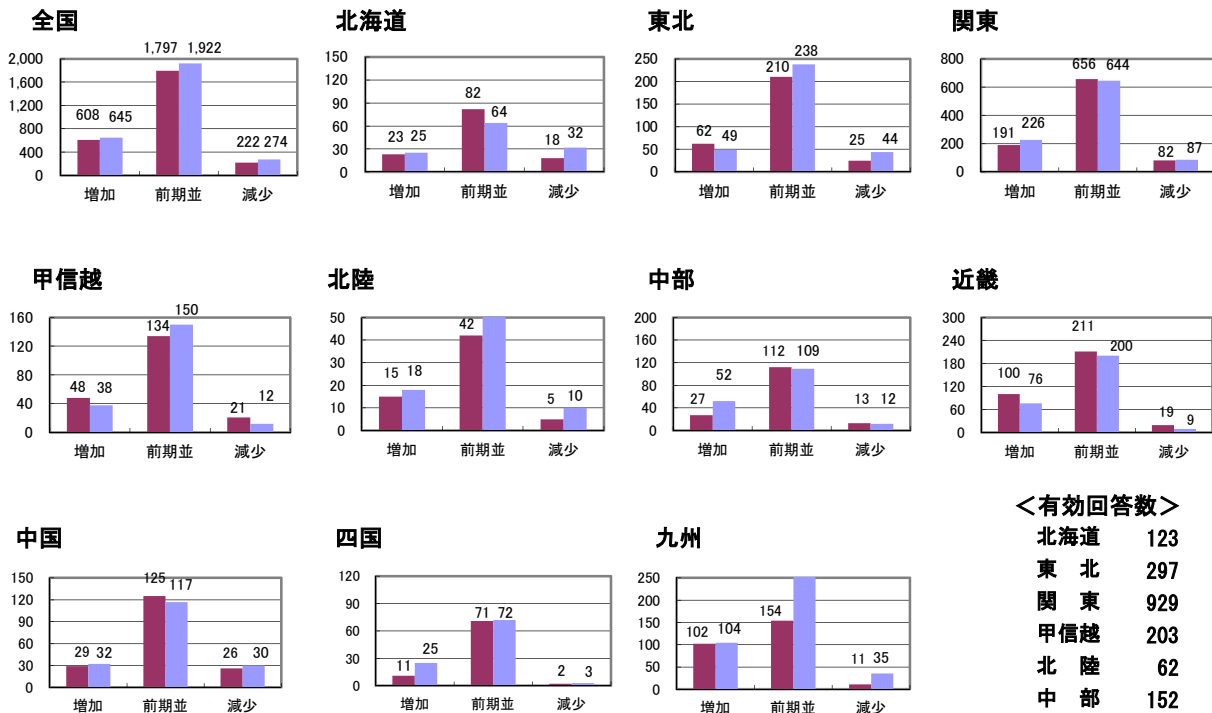
■ 平成29年度第1四半期
■ 平成28年度第4四半期

回答数 2,647



前期（平成28年度第4四半期）と比較してリフォーム事業はどうか？

■ 平成29年度第1四半期
■ 平成28年度第4四半期



<有効回答数>

北海道	123
東北	297
関東	929
甲信越	203
北陸	62
中部	152
近畿	330
中国	180
四国	84
九州	267

【フラット35】申請件数

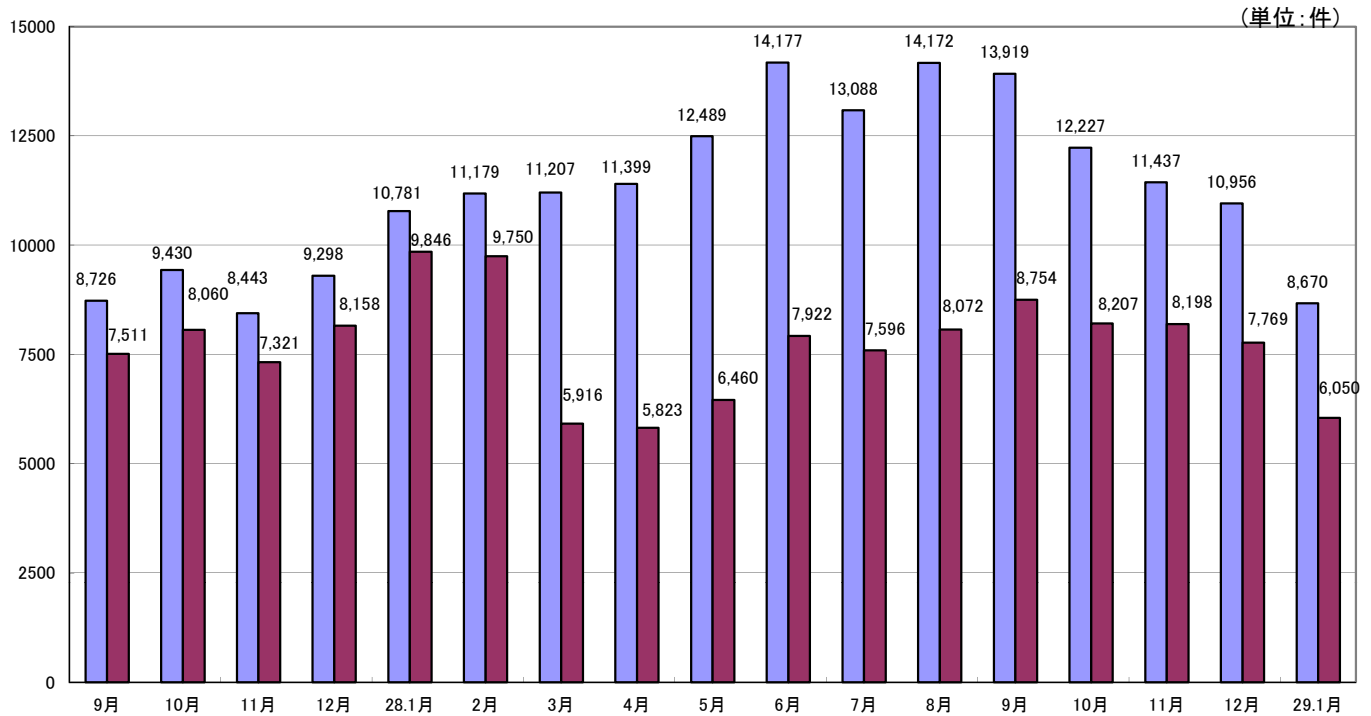
(平成29年1月末)

※提供: (独)住宅金融支援機構

平成29年1月は、全体で8,670件、【フラット35S】が6,050件の申請となりました。
【フラット35S】の割合は全体の約69.8%(1月単月)となりました。

【フラット35】申請件数

■買取申請+付保申請
■うち【フラット35】S分件数



※ フラット35の申請件数は、買取申請件数及び付保申請件数の合計です。
また、買取型及び保証型の双方に同時に申請している件数及び、再申請分を含みます。

長期優良住宅建築等計画の認定実績 (平成28年12月末)

※国土交通省ホームページより
※修正内容を反映致しました

	1月	2月	3月	4月	5月	6月	7月	8月	9月	10月	11月	12月	累計
一戸建ての住宅(左目盛)	6,929	8,046	9,051	7,600	8,271	10,048	8,943	9,099	9,068	9,438	9,383	9,245	77,055
共同住宅等(右目盛)	31	143	31	31	45	39	29	64	31	113	48	718	444
月合計	6,960	8,189	9,082	7,631	8,316	10,087	8,972	9,163	9,099	9,551	9,431	9,963	77,499

長期優良住宅建築等計画の認定実績

■一戸建ての住宅(左目盛)
■共同住宅等(右目盛)

