

平成29年度第3四半期(10月～12月)

需 要 動 向 予 測 調 査

アンケート調査期間：平成29年7月24日～8月10日

JK情報センター

平成29年9月7日

[速報]

平成29年度第3四半期 [10月～12月] お取引先における需要動向予測調査結果

1]調査の目的

この調査は、ジャパン建材(株)のお取引先における販売動向及び、景況判断を把握し、今後の適切な販売指針に資することを目的として実施しました。

2]調査の時期と方法

この調査は平成29年7月下旬から8月上旬までを調査時点として、お取引先3000社に面接調査を行い回収したものを一括集計したものです。

※通商株式会社、株式会社ミトモク、物林株式会社、株式会社銘林にも調査依頼をしております。

3]調査項目

- ①前年に比べ仕事量は増えているか、あるいはマイナスか、取引先工務店の需要はどうか。
- ②売上の見通し、『のびる』商品、最近の売れ筋商品についての調査等

付 表

1頁	工務店様での需要予測	(10月～12月)
2頁	販売店様での需要予測	(10月～12月)
3頁	県別に見た需要予測	(10月～12月)
8頁	木材取扱量	(10月～12月)
9頁	主要メーカー様販売予測	(10月～12月)
10頁	最近の売れ筋商品	(10月～12月)
12頁	各種調査について	
13頁	リフォームの現状について	
14頁	最新情報	

平成29年度第3四半期（10月～12月）見通し

<工務店・販売店様による需要予測>

2017年（1月～6月）の新設住宅着工戸数は47.3万戸と前年比2.1%増加となった。そのうち、持家の着工は13.6万戸と前年比0.6%減少で推移している。

この市況の中、平成29年第3四半期（10月～12月）に向けての需要予測がまとまった。工務店調査段階でマイナス5.4ポイント、販売店調査段階でマイナス5.6ポイントの回答となり、前回調査時よりマイナス幅が縮小した。

地域別で見ると、工務店の増加予測は北陸、近畿、中国、四国、九州の5地域、前回調査と比較すると四国が増加予測に転じた。販売店は前回調査時と変わらず近畿、中国、四国、九州の4地域が増加予測。西日本の増加予測と対照的に東日本の減少回答は6期連続しており、中でも東北の減少予測が高い結果となっている。

需要を下支えしている補助事業の内、平成29年度ZEH（ネット・ゼロ・エネルギー・ハウス）支援事業は前年度より1戸あたりの補助額が125万円から75万円へ引き下げられた。しかし、交付条件も引き下げられたことで申請数は前年同時期より増加している。

フラット35の申請件数では、省エネ・耐震性など質の高い住宅の「フラット35S」が前年より件数を増やしている。持家の提案にはこうした高品質なものと共に、補助制度の提案も求められる。持家の状況と共に次回の需要予測に注目したい。

<主要メーカー様による販売予測>

秋需を控える中、前回調査より住設機器の減少予測が大きく増加した。とはいえ増加と減少がほぼ同じと2極化した回答となった。

	増加予測	前年並予測	減少予測
合板	33.8%	61.8%	4.4%
木質建材	31.3%	38.6%	30.1%
窯業・断熱	40.8%	49.2%	10.0%
住設機器	25.0%	48.6%	26.4%

<リフォームの現状>

アンケートで取り上げた（P12参照）『長期優良化リフォーム推進事業の活用状況』の回答を見ると「今期の利用予定無し」が最も多く、全体の約半数を占めている。次点は「利用したいがやり方がわからない」の回答が16.6%あり、サポート体制を求めている層が伺える。

政府は住生活基本計画に基づき空き家の有効活用や既存住宅の流通の促進を目標とし、リフォーム分野においても住宅ストックビジネスの活性化を目標に各種支援事業や減税措置が講じられている。

各種支援事業を活用する為には制度を理解し現場ごとに必要な提案を行うことと、申請に必要な業務が重要となる。制度を積極的に活用することで良質な住宅の供給を増やし、新たな需要の掘り起こしに繋げていただきたい。

工務店様

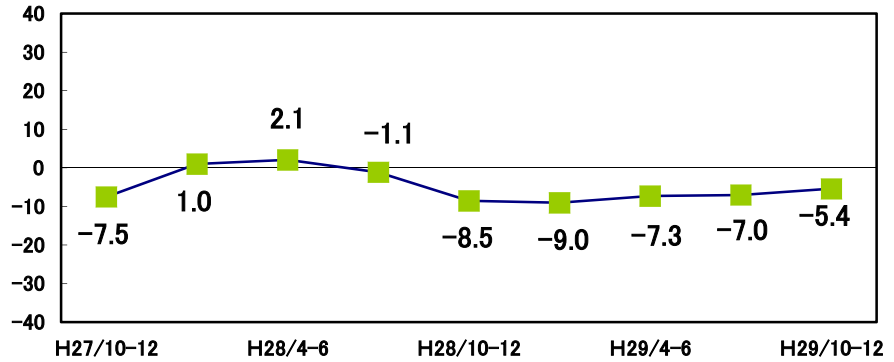
需要予測 (10月~12月)

JK情報センター

景気動向の推移

過去2年間の仕事量の見通しをポイントで表したグラフ。

ポイント

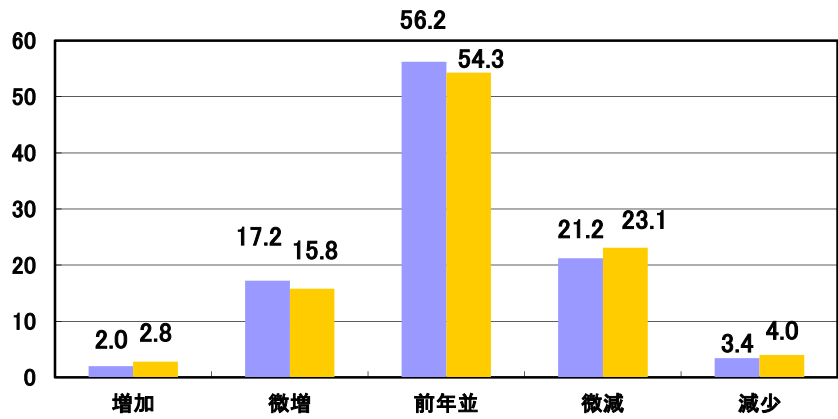


地域別需要予測

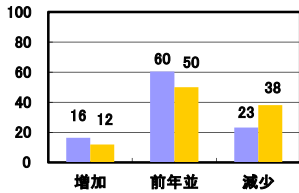
全国 回答数 2,801

「増加」「微増」「前年並」「微減」「減少」の中からお選び頂き、総回答数よりそれぞれの割合を算出致しました。単位は、「%」となります。

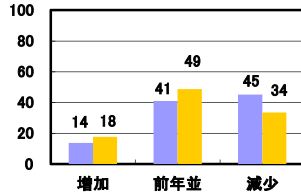
■ 平成29年度 第3四半期
■ 平成28年度 第3四半期



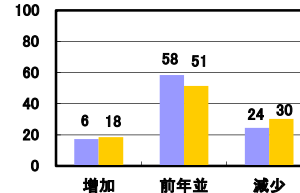
北海道



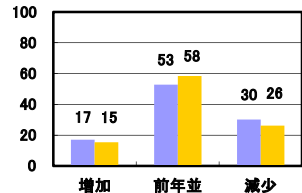
東北



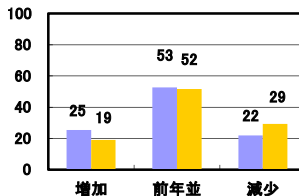
関東



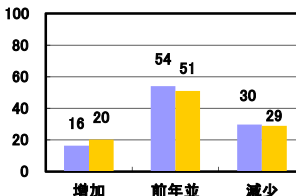
甲信越



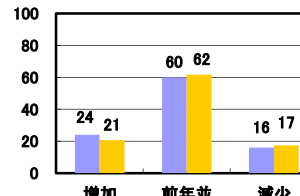
北陸



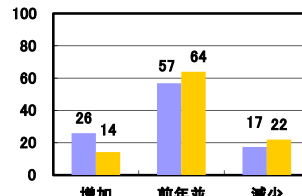
中部



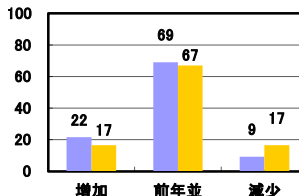
近畿



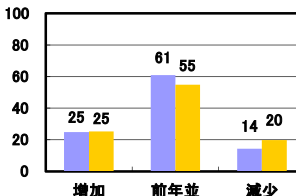
中国



四国



九州



<有効回答数>

北海道	129	中国	185
東北	356	四国	97
関東	952	九州	307
甲信越	193		
北陸	55		
中部	202		
近畿	325		

販売店様

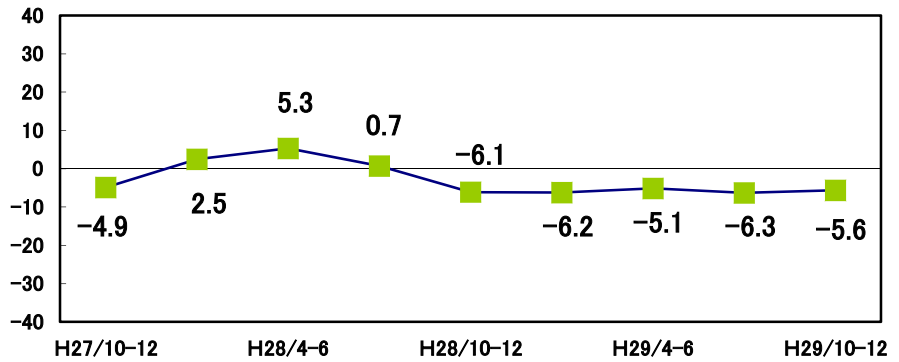
需要予測 (10月~12月)

JK情報センター

景気動向の推移

過去2年間の仕事量の見通しをポイントで表したグラフ。

ポイント

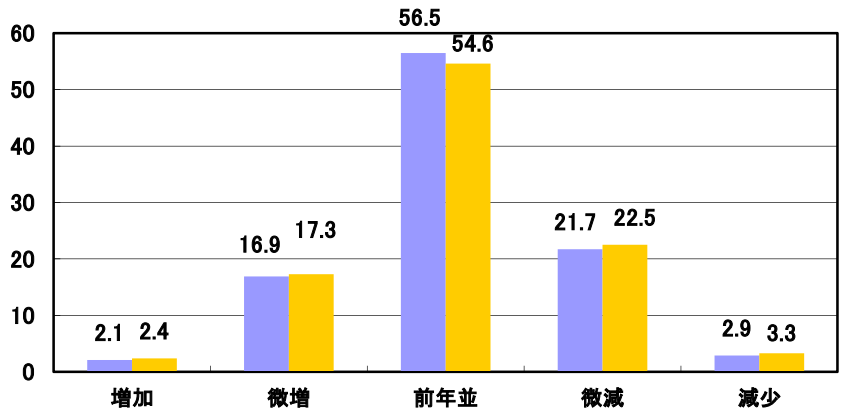


地域別需要予測

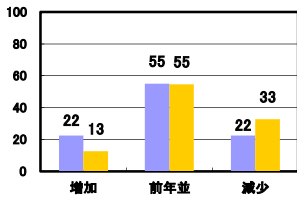
全国 回答数 2,815

「増加」「微増」「前年並」「微減」「減少」の中からお選び頂き、総回答数よりそれぞれの割合を算出致しました。単位は、「%」となります。

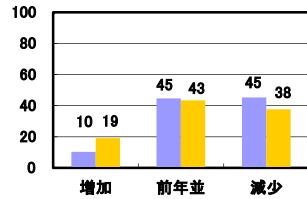
■ 平成29年度 第3四半期
■ 平成28年度 第3四半期



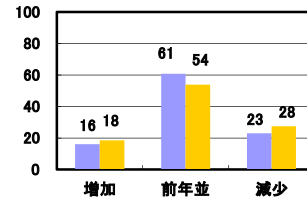
北海道



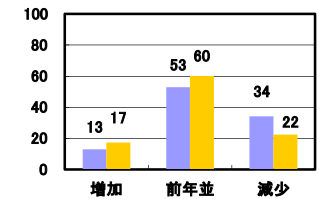
東北



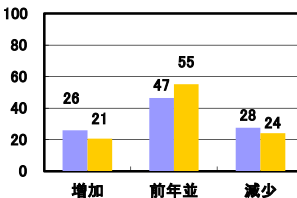
関東



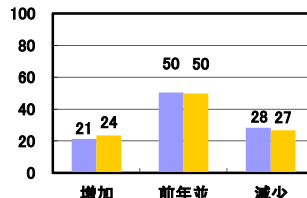
甲信越



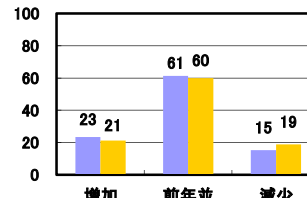
北陸



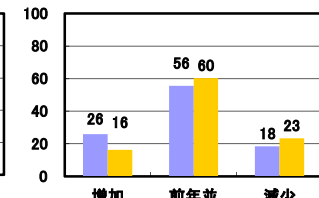
中部



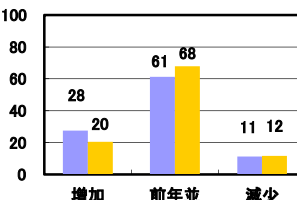
近畿



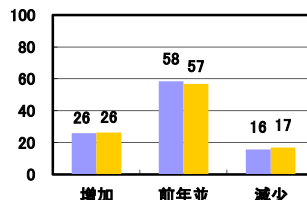
中国



四国



九州



<有効回答数>

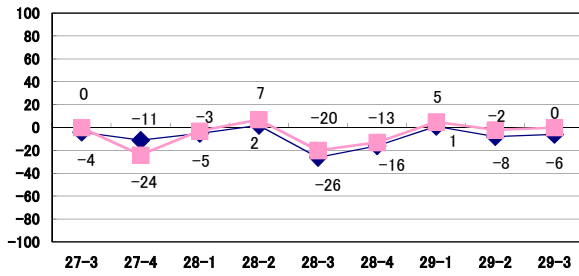
北海道	129	中国	185
東北	359	四国	98
関東	954	九州	308
甲信越	193		
北陸	58		
中部	202		
近畿	329		

県別に見た需要予測（10月～12月）

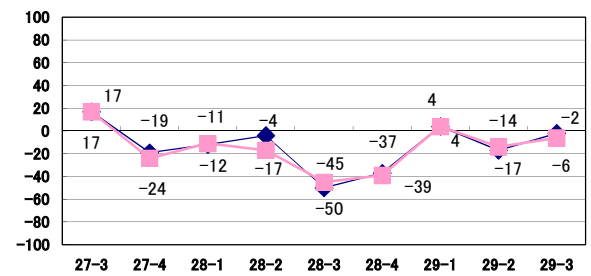
◆ 工務店 ■ 販売店

29-3：平成29年度第3四半期

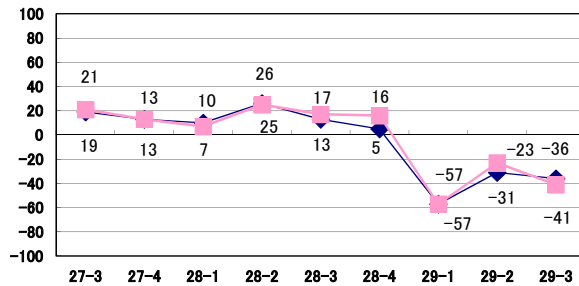
北海道



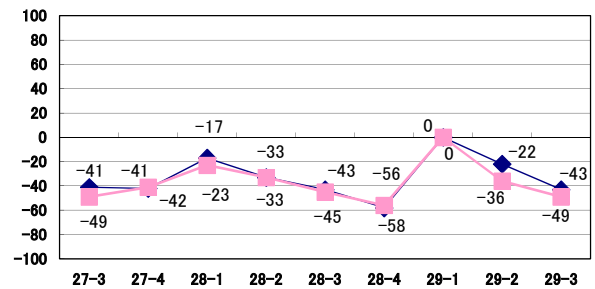
青森



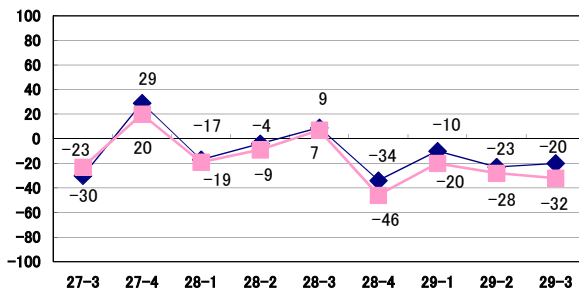
岩手



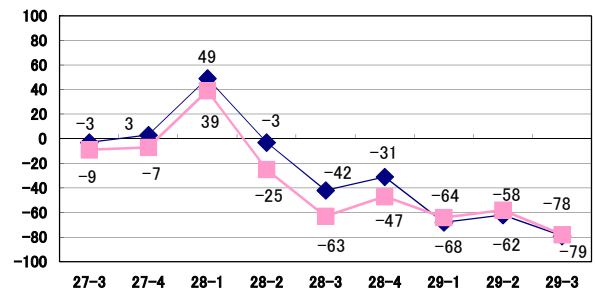
秋田



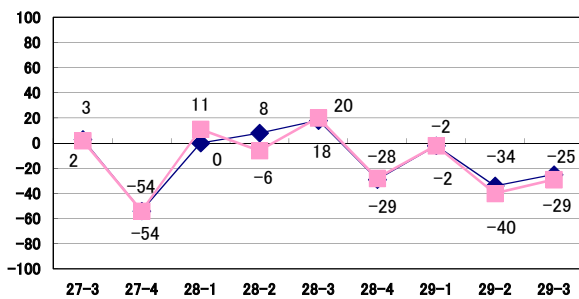
宮城



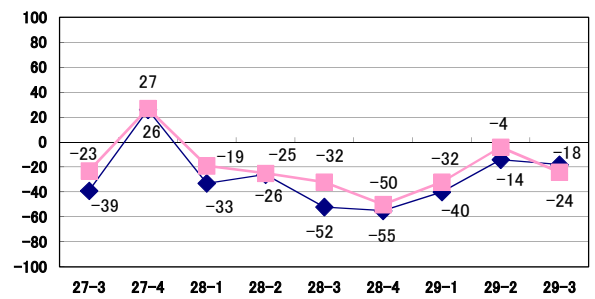
山形



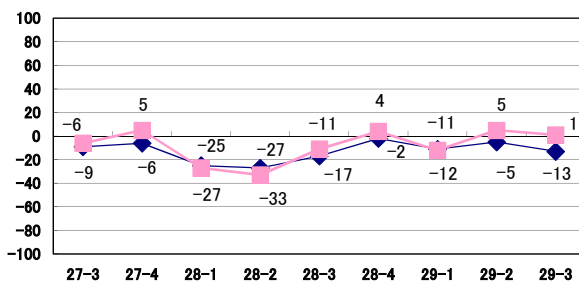
福島



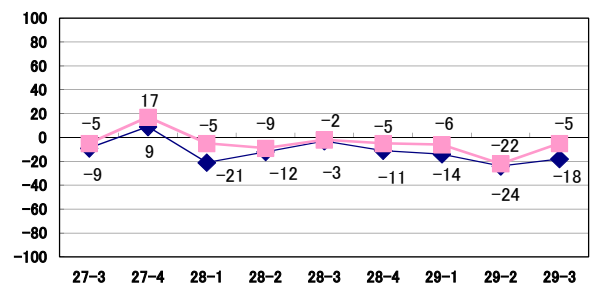
群馬



栃木



茨城

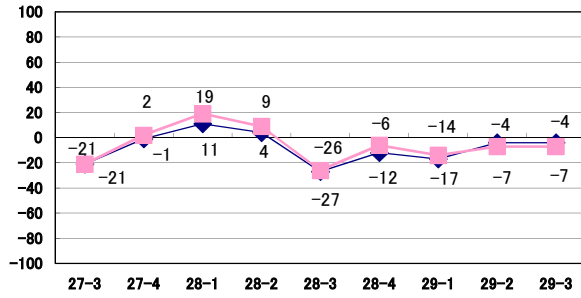


県別に見た需要予測（10月～12月）

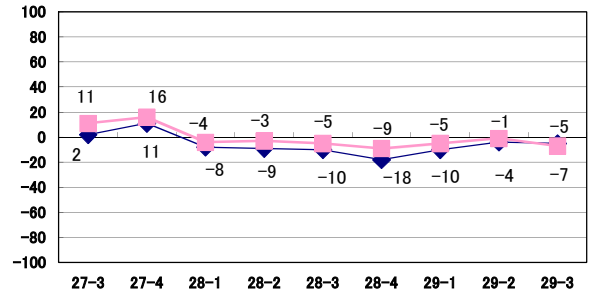
◆ 工務店 ■ 販売店

29-3：平成29年度第3四半期

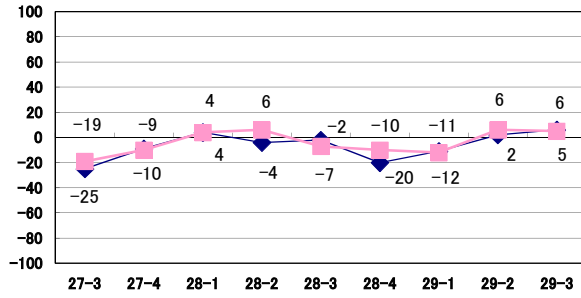
千葉



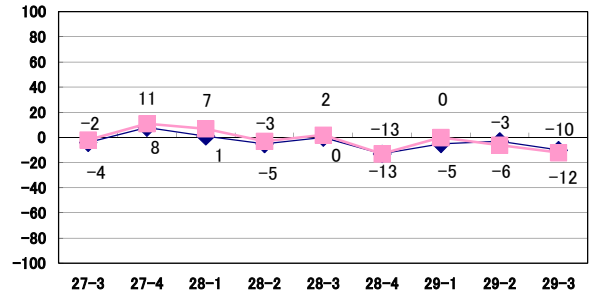
埼玉



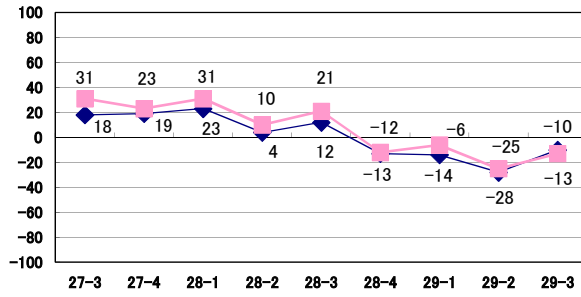
神奈川



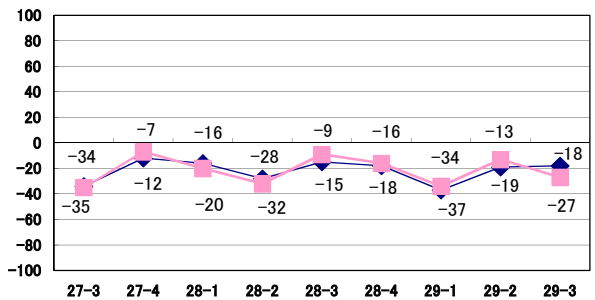
東京



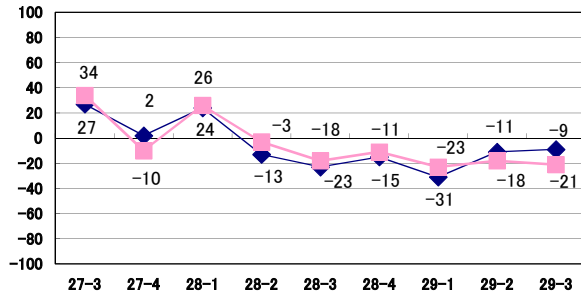
山梨



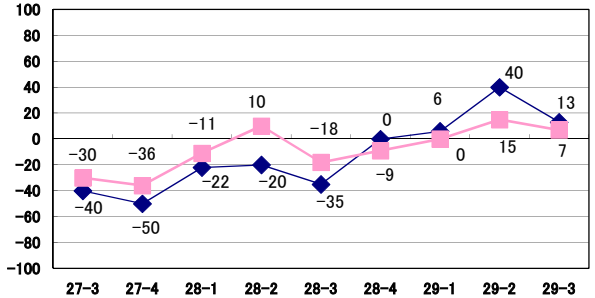
長野



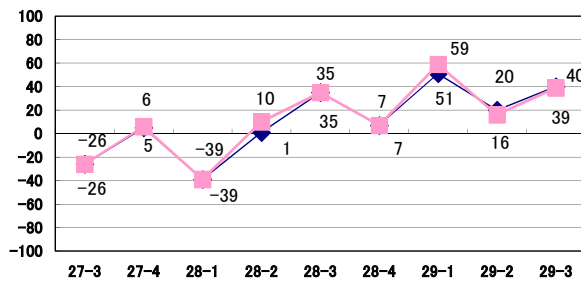
新潟



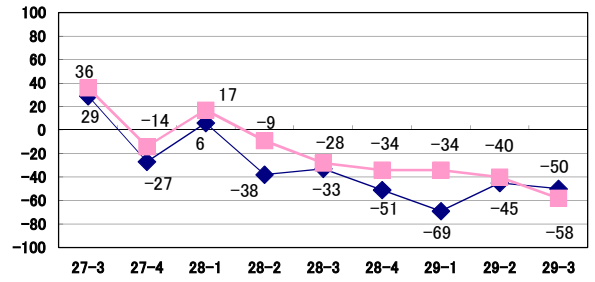
富山



石川



福井

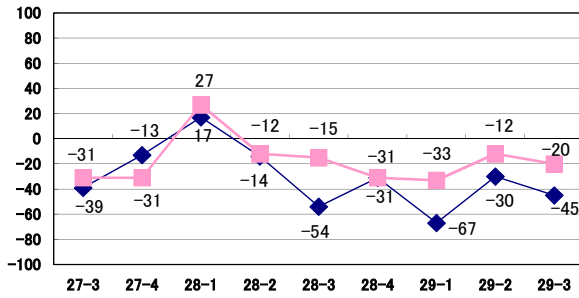


県別に見た需要予測（10月～12月）

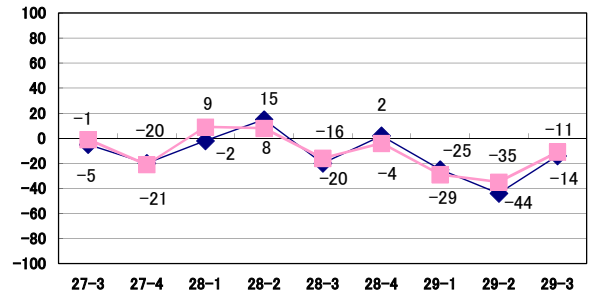
◆ 工務店 ■ 販売店

29-3：平成29年度第3四半期

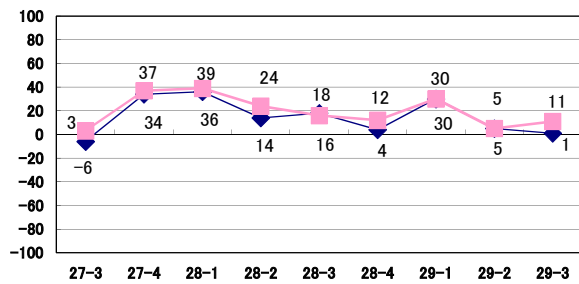
岐阜



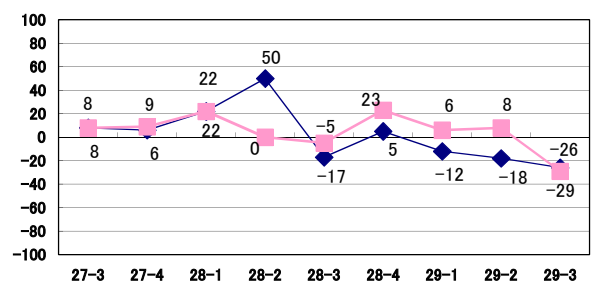
静岡



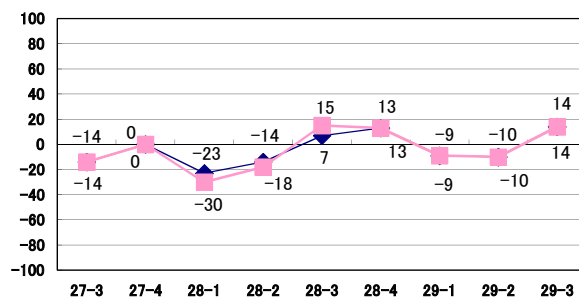
愛知



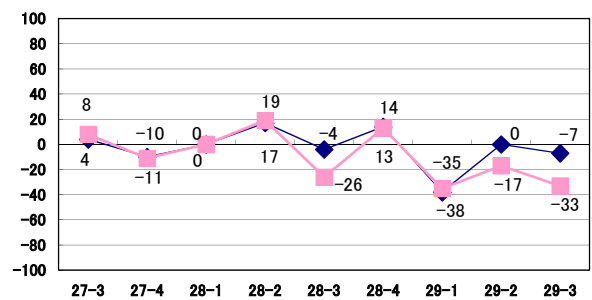
三重



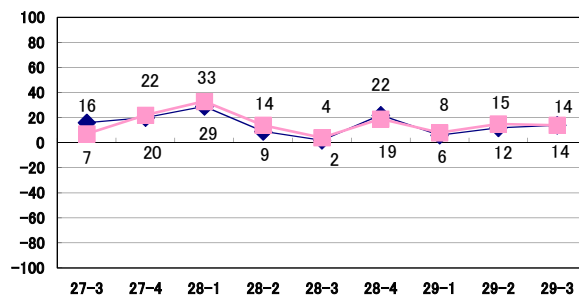
滋賀



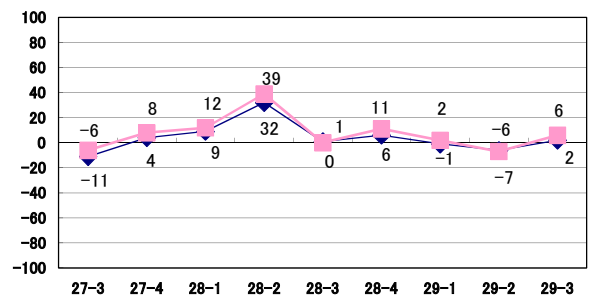
京都



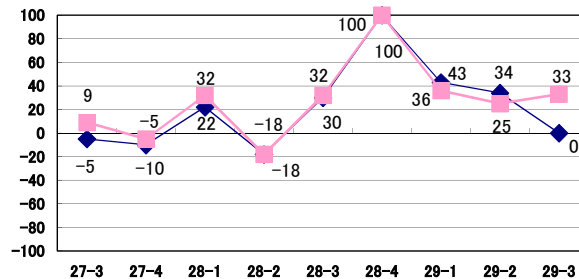
大阪



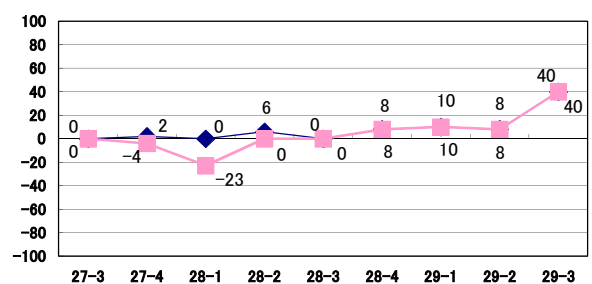
兵庫



奈良



和歌山

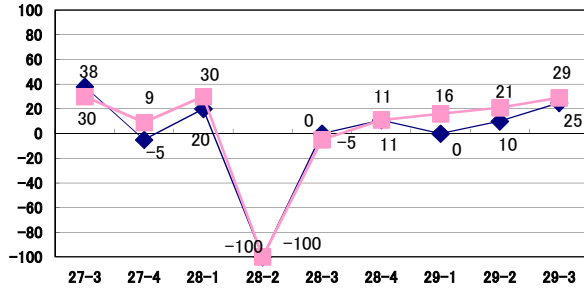


県別に見た需要予測（10月～12月）

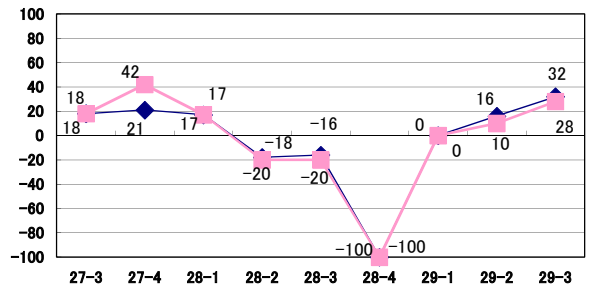
◆ 工務店 ■ 販売店

29-3：平成29年度第3四半期

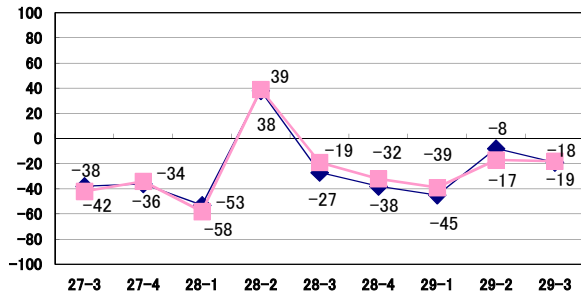
鳥取



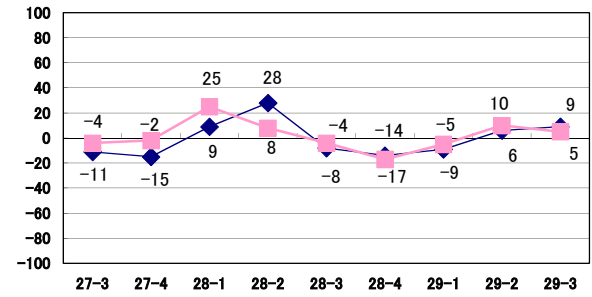
島根



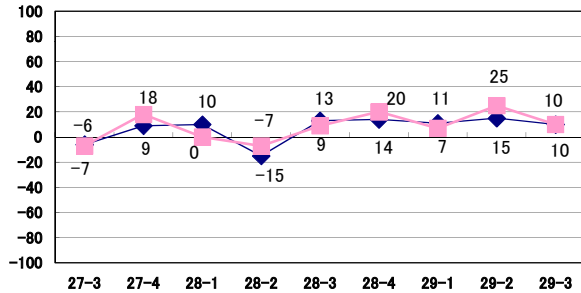
岡山



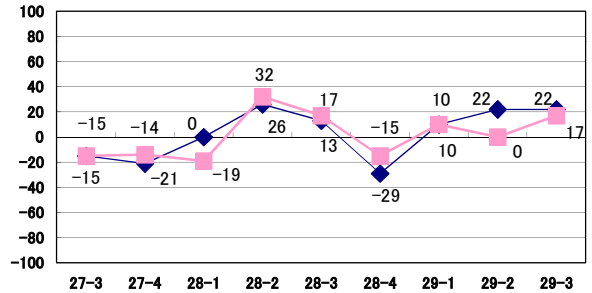
広島



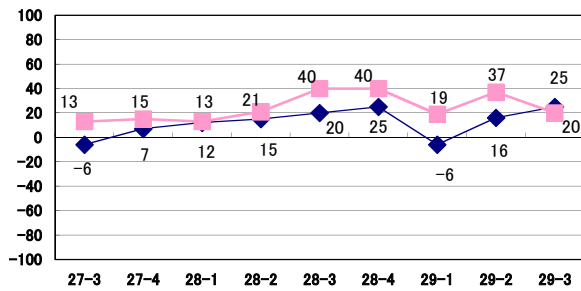
山口



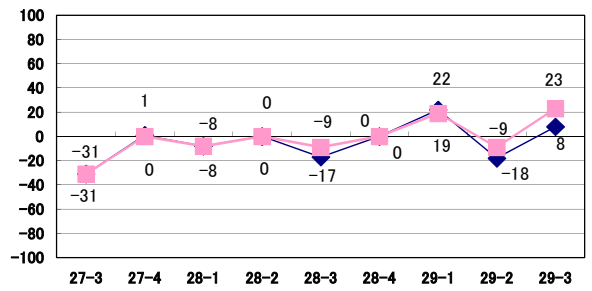
徳島



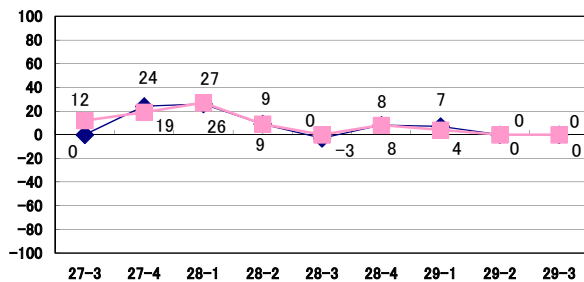
香川



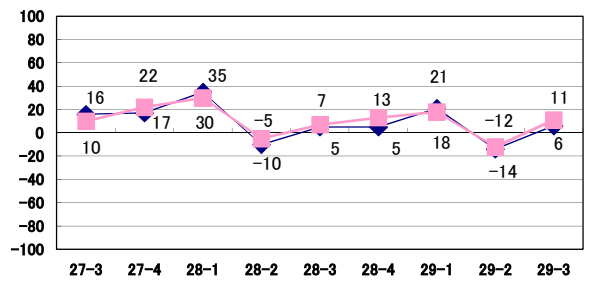
愛媛



高知



福岡

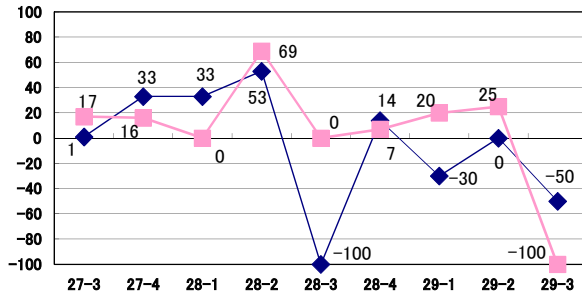


県別に見た需要予測（10月～12月）

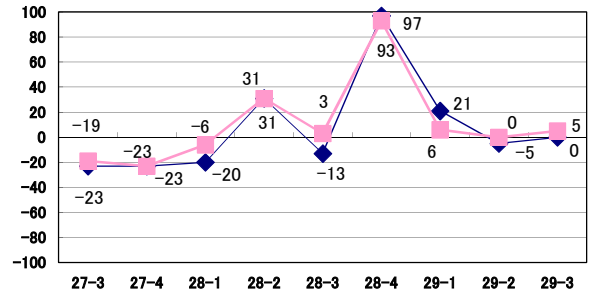
◆ 工務店 ■ 販売店

29-3：平成29年度第3四半期

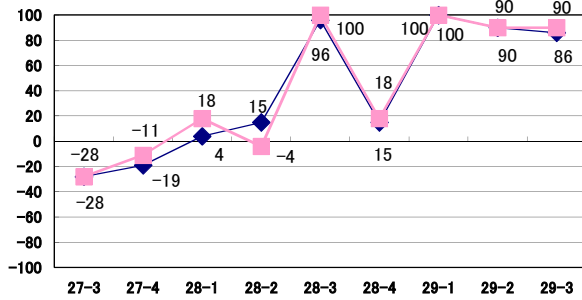
佐賀



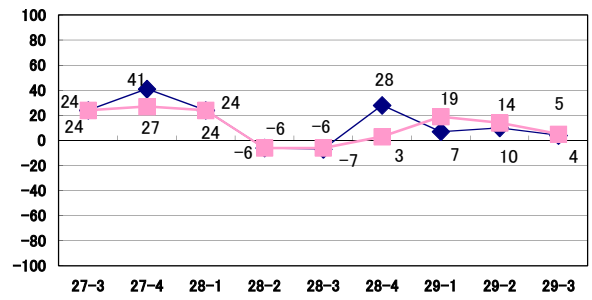
長崎



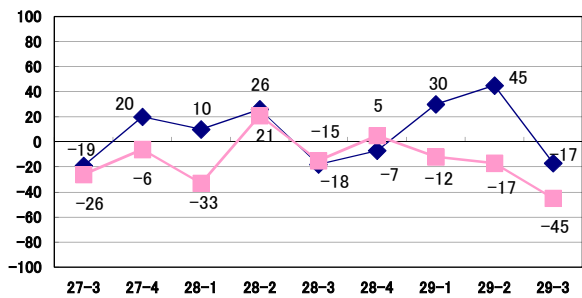
熊本



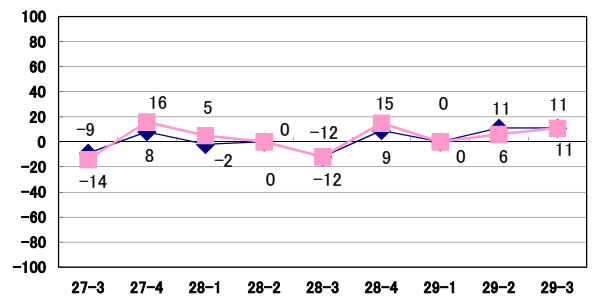
大分



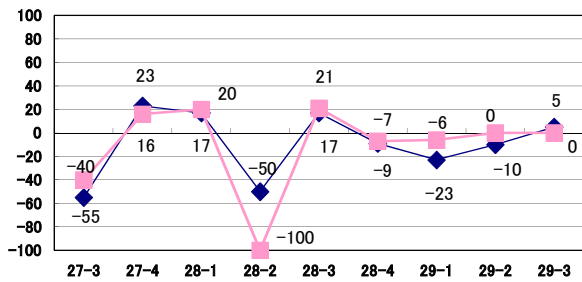
宮崎



鹿児島



沖縄



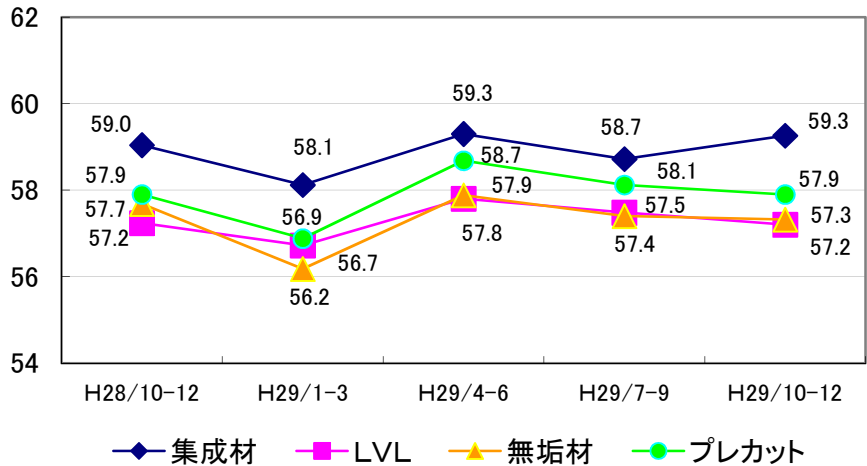
木材取扱量

取扱量の推移・需要予測

JK情報センター

取扱量の推移

この取り扱い量の推移は、「増加」「微増」「前期並み」「微減」「減少」の中からお選び頂いた各件数を元に割合を算出し、その数値にJK情報センターが数値を求める為に算出したポイントを乗じております。尚、指数は、全て「増加」と回答された場合は【100】となります。平成18年第1四半期から調査を開始しました。

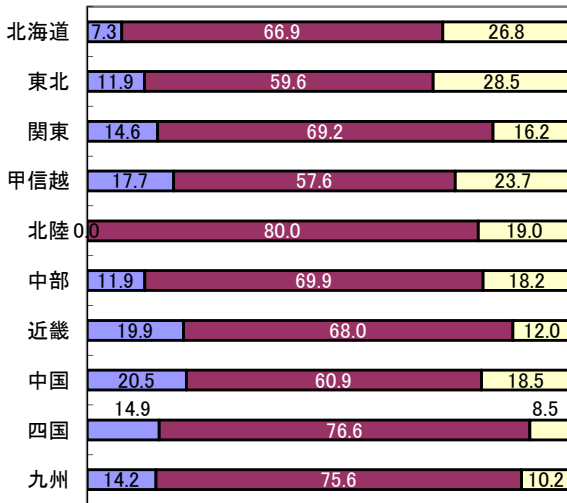


地域別需要予測

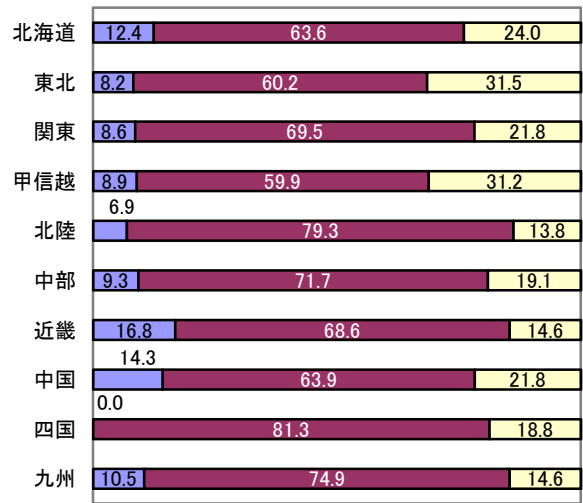
「増加」「微増」「前年並」「微減」「減少」の中からお選びいただき、総回答数よりそれぞれの割合を算出いたしました。単位は「%」となります。

■ 増加 ■ 前年並 ■ 減少

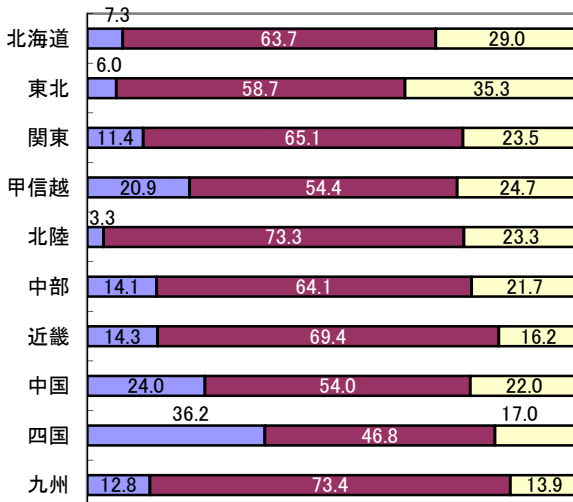
集成材 回答数 2,527



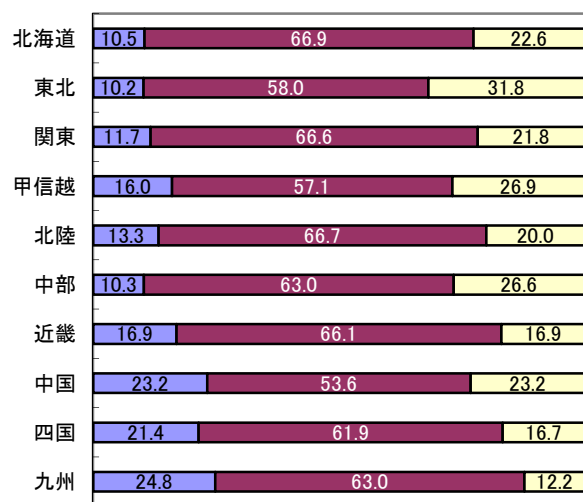
LVL 回答数 2,486



無垢材 回答数 2,525



プレカット 回答数 2,514



主要メーカー様による販売予測

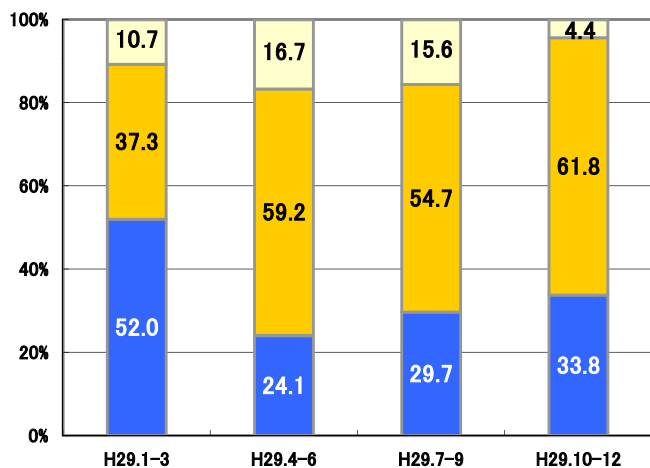
合板13社・木質11社・窯業/断熱14社・住設9社

JK情報センター

	増加			前年並	減少		
	15%以上	14~10%	10%未満		-10%未満	-10~-14%	-15%以上
合板	0.0	4.4	29.4	61.8	4.4	0.0	0.0
木質建材	0.0	1.3	30.0	38.6	26.3	2.5	1.3
窯業/断熱	0.0	0.8	40.0	49.2	9.2	0.0	0.8
住設機器	0.0	0.0	25.0	48.6	18.1	8.3	0.0
平均	0.0	1.6	31.1	49.6	14.5	2.7	0.5

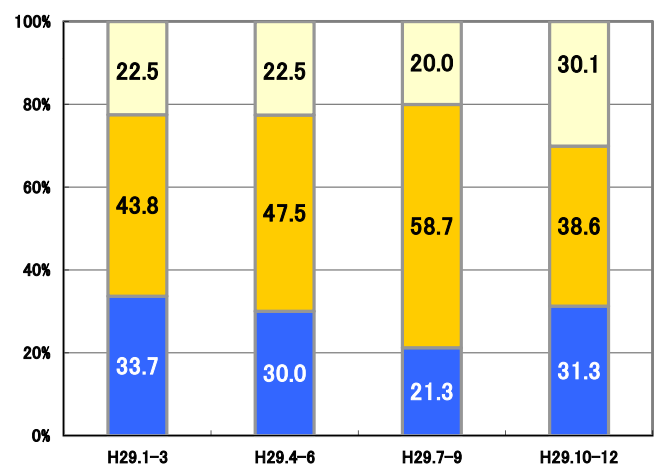
■ 増加 ■ 前年並 ■ 減少

合板



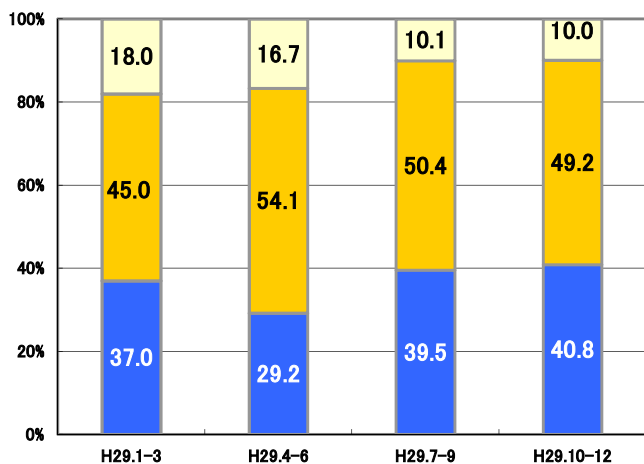
(年度)

木質建材



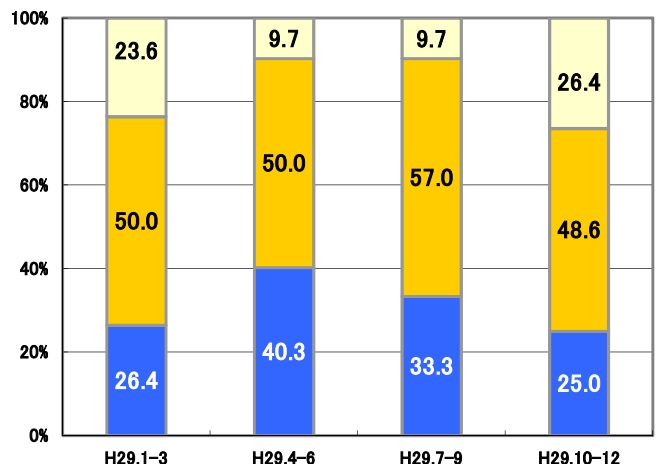
(年度)

窯業/断熱



(年度)

住設機器



(年度)

最近の売れ筋商品

※1～5は順位となっております。

キッチン	
メーカー名	商品名
全国	
1	クリナップ(株) ラクエラ
2	(株)LIXIL シエラ
3	クリナップ(株) クリンレディ
4	TOTO(株) ミッテ
5	(株)LIXIL アレスタ
北海道	
1	(株)LIXIL シエラ
2	(株)LIXIL アレスタ
3	クリナップ(株) ラクエラ
4	パナソニック(株) ラクシーナ
5	TOTO(株) ミッテ
東北	
1	クリナップ(株) ラクエラ
2	タカラスタンダード(株) エーデル
3	(株)LIXIL アレスタ
4	タカラスタンダード(株) エマージュ
5	TOTO(株) ミッテ
関東	
1	クリナップ(株) ラクエラ
2	TOTO(株) ミッテ
3	(株)LIXIL シエラ
4	クリナップ(株) クリンレディ
5	(株)LIXIL アレスタ
甲信越	
1	クリナップ(株) ラクエラ
2	タカラスタンダード(株) エマージュ
3	クリナップ(株) クリンレディ
4	TOTO(株) ミッテ
5	(株)LIXIL アレスタ
北陸	
1	TOTO(株) ミッテ
2	クリナップ(株) ラクエラ
3	クリナップ(株) クリンレディ
4	(株)LIXIL シエラ
5	トラス(株) ベリー
中部	
1	クリナップ(株) ラクエラ
2	クリナップ(株) クリンレディ
3	(株)LIXIL シエラ
4	(株)LIXIL アレスタ
5	パナソニック(株) ラクシーナ
近畿	
1	(株)LIXIL シエラ
2	クリナップ(株) ラクエラ
3	パナソニック(株) ラクシーナ
4	クリナップ(株) クリンレディ
5	TOTO(株) ミッテ
中国	
1	クリナップ(株) ラクエラ
2	クリナップ(株) クリンレディ
3	タカラスタンダード(株) エマージュ
4	TOTO(株) ミッテ
5	タカラスタンダード(株) エーデル
四国	
1	(株)LIXIL アレスタ
2	(株)LIXIL シエラ
3	TOTO(株) ミッテ
4	クリナップ(株) ラクエラ
5	タカラスタンダード(株) エマージュ
九州	
1	クリナップ(株) ラクエラ
2	クリナップ(株) クリンレディ
3	(株)LIXIL シエラ
4	TOTO(株) ミッテ
5	パナソニック(株) ラクシーナ

ユニットバス	
メーカー名	商品名
全国	
1	TOTO(株) サザナ
2	(株)LIXIL アライズ
3	クリナップ(株) ユアシス
4	クリナップ(株) アクリアバス
5	タカラスタンダード(株) ミーナ
北海道	
1	(株)LIXIL アライズ
2	TOTO(株) サザナ
3	パナソニック(株) オフローラ
4	その他 その他
5	タカラスタンダード(株) エメロード
東北	
1	クリナップ(株) ユアシス
2	TOTO(株) サザナ
3	タカラスタンダード(株) ミーナ
4	(株)LIXIL アライズ
5	クリナップ(株) アクリアバス
関東	
1	TOTO(株) サザナ
2	(株)LIXIL アライズ
3	クリナップ(株) ユアシス
4	TOTO(株) マンションリモデル
5	(株)LIXIL リノビオV
甲信越	
1	TOTO(株) サザナ
2	クリナップ(株) ユアシス
3	(株)LIXIL アライズ
4	タカラスタンダード(株) レラージュ
5	クリナップ(株) アクリアバス
北陸	
1	TOTO(株) サザナ
2	(株)LIXIL アライズ
3	クリナップ(株) ユアシス
4	タカラスタンダード(株) エメロード
5	パナソニック(株) オフローラ
中部	
1	TOTO(株) サザナ
2	(株)LIXIL アライズ
3	クリナップ(株) ユアシス
4	クリナップ(株) アクリアバス
5	タカラスタンダード(株) エメロード
近畿	
1	(株)LIXIL アライズ
2	TOTO(株) サザナ
3	パナソニック(株) オフローラ
4	TOTO(株) マンションリモデル
5	(株)LIXIL リノビオV
中国	
1	TOTO(株) サザナ
2	クリナップ(株) ユアシス
3	タカラスタンダード(株) ミーナ
4	タカラスタンダード(株) エメロード
5	(株)LIXIL アライズ
四国	
1	(株)LIXIL アライズ
2	TOTO(株) サザナ
3	タカラスタンダード(株) エメロード
4	クリナップ(株) ユアシス
5	パナソニック(株) オフローラ
九州	
1	TOTO(株) サザナ
2	クリナップ(株) ユアシス
3	(株)LIXIL アライズ
4	パナソニック(株) オフローラ
5	タカラスタンダード(株) ミーナ

フロアー	
メーカー名	商品名
全国	
1	(株)ノダ Nクラレス・Jクラレス
2	大建工業(株) フォレス系
3	東洋テックス(株) ダイヤモンドフロアー
4	大建工業(株) ハビアフロア
5	パナソニック(株) フィットフロアー
北海道	
1	(株)ノダ ネクシオシリーズ
2	(株)LIXIL ラミッサ
3	大建工業(株) フォレス系
4	(株)ノダ Nクラレス・Jクラレス
5	大建工業(株) ハビアフロア
東北	
1	(株)ノダ Nクラレス・Jクラレス
2	東洋テックス(株) ダイヤモンドフロアー
3	大建工業(株) フォレス系
4	大建工業(株) ハビアフロア
5	(株)ノダ ナチュラルフェイス
関東	
1	(株)ノダ Nクラレス・Jクラレス
2	大建工業(株) フォレス系
3	東洋テックス(株) ダイヤモンドフロアー
4	パナソニック(株) フィットフロアー
5	パナソニック(株) ジョイハードフロアー
甲信越	
1	(株)ノダ Nクラレス・Jクラレス
2	東洋テックス(株) ダイヤモンドフロアー
3	大建工業(株) フォレス系
4	(株)ノダ ナチュラルフェイス
5	(株)LIXIL ハーモニアスシリーズ
北陸	
1	大建工業(株) フォレス系
2	(株)ノダ Nクラレス・Jクラレス
3	大建工業(株) ハビアフロア
4	(株)ウッドワン スタンダードフローリング
5	パナソニック(株) アーキスペックフロアー
中部	
1	(株)ノダ Nクラレス・Jクラレス
2	(株)イクタ パワフルフロア
3	東洋テックス(株) ダイヤモンドフロアー
4	大建工業(株) フォレス系
5	その他 無垢フローリング
近畿	
1	パナソニック(株) フィットフロアー
2	大建工業(株) フォレス系
3	大建工業(株) ハビアフロア
4	(株)ノダ Nクラレス・Jクラレス
5	パナソニック(株) ジョイハードフロアー
中国	
1	東洋テックス(株) ダイヤモンドフロアー
2	(株)ウッドワン コンビットモノ・グラード
3	(株)ウッドワン スタンダードフローリング
4	大建工業(株) フォレス系
5	その他 無垢フローリング
四国	
1	大建工業(株) フォレス系
2	東洋テックス(株) ダイヤモンドフロアー
3	東洋テックス(株) 天然銘木
4	(株)ウッドワン スタンダードフローリング
5	大建工業(株) ハビアフロア
九州	
1	(株)ノダ Nクラレス・Jクラレス
2	その他 無垢フローリング
3	大建工業(株) フォレス系
4	東洋テックス(株) ダイヤモンドフロアー
5	(株)ノダ ネクシオシリーズ

最近の売れ筋商品

※1～5は順位となっております。

外装材	
メーカー名	商品名
全国	
1	ニチハ(株) モエンエクセラード
2	ニチハ(株) モエンM14・W14
3	ケイミュー(株) エクセレージ・セラディール
4	ニチハ(株) モエンサイディングS
5	ケイミュー(株) 親水コート
北海道	
1	ケイミュー(株) エクセレージ・セラディール
2	ニチハ(株) モエンM14・W14
3	アイジー工業(株) ガルスパン
4	旭トステム外装(株) Danサイディング
5	ケイミュー(株) はる一番
東北	
1	ニチハ(株) モエンエクセラード
2	ニチハ(株) モエンM14・W14
3	ケイミュー(株) エクセレージ・セラディール
4	旭トステム外装(株) Danサイディング
5	アイジー工業(株) ガルスパン
関東	
1	ニチハ(株) モエンM14・W14
2	ニチハ(株) モエンエクセラード
3	ニチハ(株) モエンサイディングS
4	ケイミュー(株) エクセレージ・セラディール
5	ケイミュー(株) 親水コート
甲信越	
1	ニチハ(株) モエンエクセラード
2	ケイミュー(株) 親水パワーコート
3	ニチハ(株) モエンM14・W14
4	ケイミュー(株) エクセレージ・セラディール
5	ニチハ(株) センターサイディング
北陸	
1	ニチハ(株) モエンM14・W14
2	ニチハ(株) モエンエクセラード
3	ケイミュー(株) エクセレージ・セラディール
4	ケイミュー(株) 親水パワーコート
5	ニチハ(株) モエンサイディングS
中部	
1	ニチハ(株) モエンエクセラード
2	ニチハ(株) モエンM14・W14
3	ニチハ(株) モエンサイディングS
4	ケイミュー(株) 親水コート
5	ケイミュー(株) エクセレージ・セラディール
近畿	
1	ニチハ(株) モエンエクセラード
2	ケイミュー(株) 親水コート
3	ニチハ(株) モエンM14・W14
4	ニチハ(株) モエンサイディングS
5	ケイミュー(株) エクセレージ・セラディール
中国	
1	ニチハ(株) モエンM14・W14
2	ニチハ(株) モエンエクセラード
3	ケイミュー(株) エクセレージ・セラディール
4	ニチハ(株) モエンサイディングS
5	ケイミュー(株) 親水コート
四国	
1	ケイミュー(株) エクセレージ・セラディール
2	ニチハ(株) モエンエクセラード
3	ニチハ(株) モエンM14・W14
4	ケイミュー(株) 親水コート
5	ニチハ(株) モエンサイディングS
九州	
1	ケイミュー(株) エクセレージ・セラディール
2	ニチハ(株) モエンM14・W14
3	ケイミュー(株) 親水パワーコート
4	ケイミュー(株) 親水コート
5	ニチハ(株) モエンエクセラード

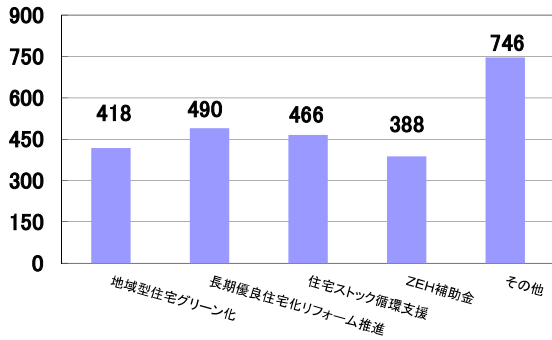
造作材	
メーカー名	商品名
全国	
1	大建工業(株) ハピアベイス
2	(株)ノダ ビノイエ
3	パナソニック(株) ベリテイス
4	(株)LIXIL ファミリーライン
5	(株)ウッドワン ソフトアート・シンプルS
北海道	
1	(株)ノダ ビノイエ
2	(株)LIXIL ファミリーライン
3	大建工業(株) ハピアベイス
4	パナソニック(株) ベリテイス
5	(株)LIXIL ウッディーライン
東北	
1	(株)ノダ ビノイエ
2	大建工業(株) ハピアベイス
3	(株)LIXIL ファミリーライン
4	(株)LIXIL ウッディーライン
5	パナソニック(株) ベリテイス
関東	
1	大建工業(株) ハピアベイス
2	(株)ノダ ビノイエ
3	パナソニック(株) ベリテイス
4	(株)LIXIL ファミリーライン
5	(株)ウッドワン ソフトアート・シンプルS
甲信越	
1	(株)ノダ ビノイエ
2	大建工業(株) ハピアベイス
3	パナソニック(株) ベリテイス
4	(株)LIXIL ファミリーライン
5	(株)LIXIL ウッディーライン
北陸	
1	大建工業(株) ハピアベイス
2	(株)ウッドワン ソフトアート・シンプルS
3	パナソニック(株) ベリテイス
4	(株)ノダ ビノイエ
5	(株)ウッドワン ビノアース・ナチュラルS
中部	
1	(株)ノダ ビノイエ
2	大建工業(株) ハピアベイス
3	パナソニック(株) ベリテイス
4	(株)LIXIL ファミリーライン
5	(株)ウッドワン ソフトアート・シンプルS
近畿	
1	パナソニック(株) ベリテイス
2	大建工業(株) ハピアベイス
3	永大産業(株) アーバンモードα
4	(株)ノダ ビノイエ
5	(株)ウッドワン ソフトアート・シンプルS
中国	
1	大建工業(株) ハピアベイス
2	永大産業(株) アーバンモードα
3	(株)ウッドワン ソフトアート・シンプルS
4	パナソニック(株) ベリテイス
5	(株)LIXIL ファミリーライン
四国	
1	大建工業(株) ハピアベイス
2	永大産業(株) アーバンモードα
3	(株)ウッドワン ソフトアート・シンプルS
4	パナソニック(株) ベリテイス
5	(株)LIXIL ファミリーライン
九州	
1	(株)ノダ ビノイエ
2	大建工業(株) ハピアベイス
3	パナソニック(株) ベリテイス
4	(株)ウッドワン ソフトアート・シンプルS
5	(株)LIXIL ファミリーライン

Bulls	
商品名	
全国	
1	キッチンパネル
2	エコブルズケイカル
3	養生テープ
4	透湿防水シート / 遮熱透湿防水シート
5	床下収納庫
北海道	
1	キッチンパネル
2	エコブルズケイカル
3	透湿防水シート / 遮熱透湿防水シート
4	気密防水テープ
5	養生テープ
東北	
1	キッチンパネル
2	エコブルズケイカル
3	養生テープ
4	透湿防水シート / 遮熱透湿防水シート
5	気密防水テープ
関東	
1	エコブルズケイカル
2	キッチンパネル
3	養生テープ
4	支持脚
5	床下収納庫
甲信越	
1	エコブルズケイカル
2	キッチンパネル
3	養生テープ
4	気密防水テープ
5	鋼製束
北陸	
1	キッチンパネル
2	エコブルズケイカル
3	シリコン系接着剤
4	養生テープ
5	鋼製束
中部	
1	エコブルズケイカル
2	キッチンパネル
3	養生テープ
4	床下収納庫
5	ハイパージオ / +ワン
近畿	
1	養生テープ
2	キッチンパネル
3	エコブルズケイカル
4	床下収納庫
5	床下点検口
中国	
1	キッチンパネル
2	床下点検口
3	床下収納庫
4	養生テープ
5	エコブルズケイカル
四国	
1	キッチンパネル
2	床下点検口
3	床下収納庫
4	養生テープ
5	エコブルズケイカル
九州	
1	キッチンパネル
2	エコブルズケイカル
3	養生テープ
4	透湿防水シート / 遮熱透湿防水シート
5	床下収納庫

各種調査について

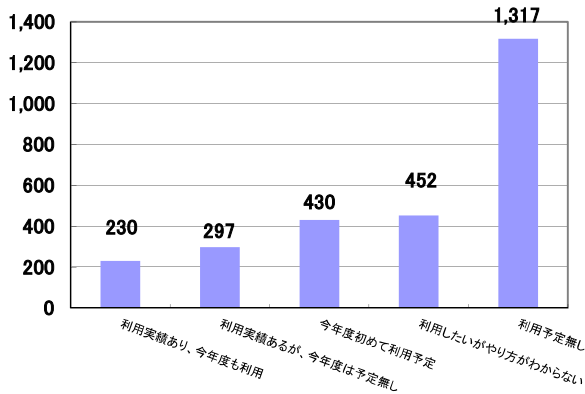
○各種アンケートについてお答えください

今年度の国策で活用予定のあるものをお答えください。（複数回答可）



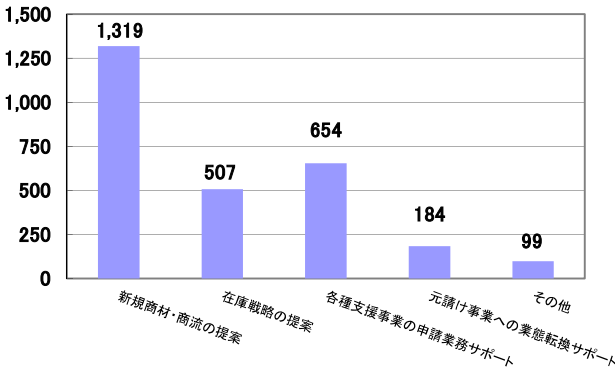
	地域型住宅グリーン化事業	長期優良住宅化リフォーム推進事業	住宅ストック循環支援事業	ZEH補助金	その他
北海道	17	33	21	22	26
東北	70	63	59	31	115
関東	105	170	183	153	222
甲信越	27	40	40	24	48
北陸	3	7	16	6	16
中部	35	39	14	35	59
近畿	61	55	53	37	94
中国	35	26	29	22	42
四国	16	12	8	9	35
九州	49	45	43	49	89
全国	418	490	466	388	746

長期優良住宅化リフォーム推進事業の活用状況についてお答えください。



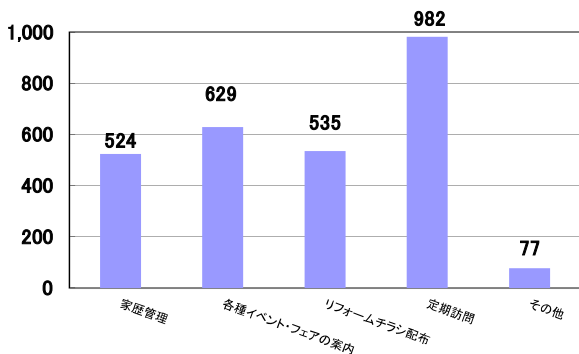
	利用実績あり今年度も利用	利用実績あるが今年度は予定無し	今年度初めて利用予定	利用したいがやり方がわからない	利用予定無し
北海道	4	20	31	30	45
東北	23	51	62	57	160
関東	66	86	169	172	443
甲信越	24	23	14	19	88
北陸	16	3	3	4	33
中部	18	18	25	44	97
近畿	41	31	53	39	152
中国	11	26	16	29	95
四国	5	7	10	2	65
九州	22	32	47	56	139
全国	230	297	430	452	1,317

直近一年間の仕入先からの提案で最も興味を引くことをお答えください。



	新規商材商流の提案	在庫戦略の提案	各種支援事業の申請業務サポート	元請け事業への業態転換サポート	その他
北海道	59	32	29	10	0
東北	144	89	92	17	13
関東	434	188	241	53	24
甲信越	68	34	61	19	5
北陸	29	12	9	7	1
中部	115	14	43	15	16
近畿	170	51	55	17	26
中国	94	26	37	17	9
四国	62	12	11	4	0
九州	144	49	76	25	5
全国	1,319	507	654	184	99

新築住宅・リフォーム工場の引き渡し後に行う業務で最も重要と思うことをお答えください。



	家庭管理	各種イベント・フェアの案内	リフォームチラシ配布	定期訪問	その他
北海道	16	34	44	35	0
東北	87	76	59	118	14
関東	160	213	203	333	25
甲信越	33	42	41	70	0
北陸	27	14	9	9	0
中部	48	47	36	67	4
近畿	60	86	61	95	12
中国	31	37	23	74	14
四国	23	13	3	50	0
九州	39	67	56	131	8
全国	524	629	535	982	77

リフォームの現状

仕事量・売上・需要見込み

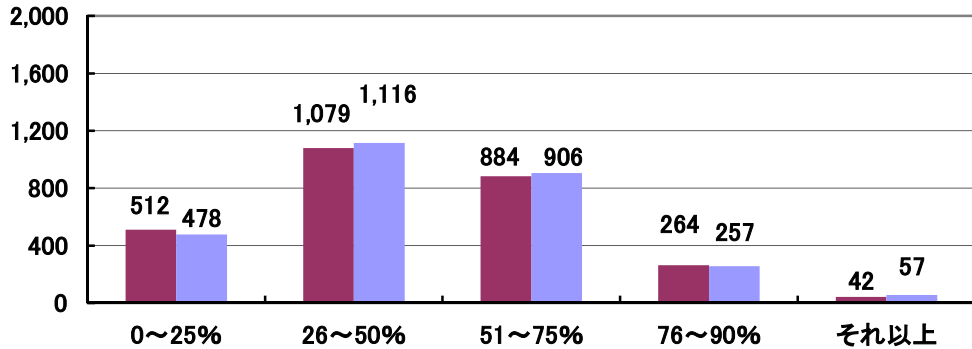
JK情報センター

実数回答

工務店様における月のリフォーム仕事量の割合

■ 平成29年度第3四半期
■ 平成29年度第2四半期

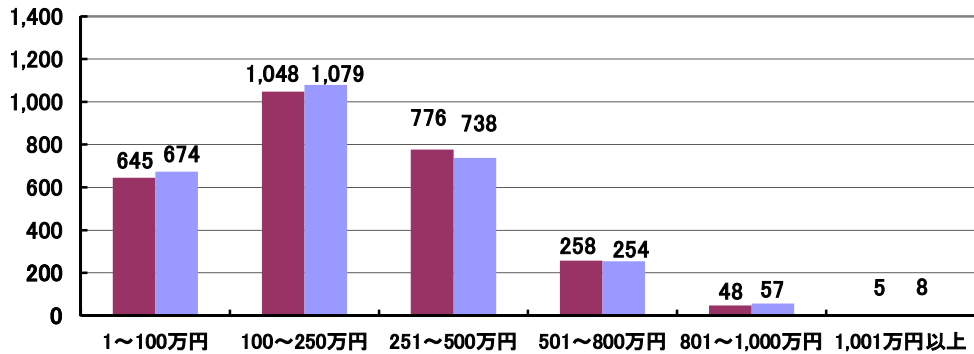
回答数 2,781



工務店様における1物件あたりの売上平均

■ 平成29年度第3四半期
■ 平成29年度第2四半期

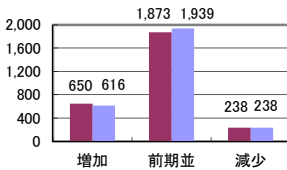
回答数 2,780



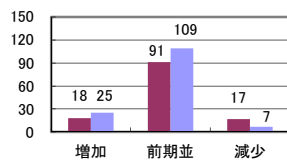
前期（平成29年度第2四半期）と比較してリフォーム事業はどうか？

■ 平成29年度第3四半期
■ 平成29年度第2四半期

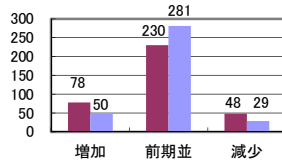
全国



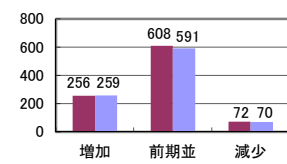
北海道



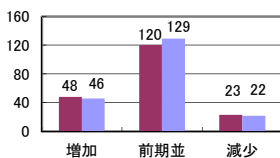
東北



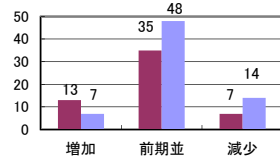
関東



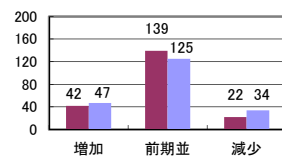
甲信越



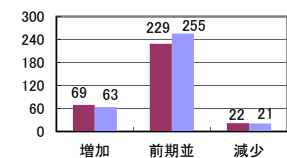
北陸



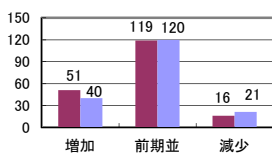
中部



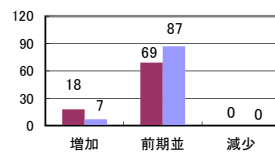
近畿



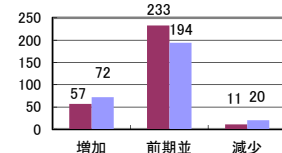
中国



四国



九州



<有効回答数>

北海道	126
東北	356
関東	936
甲信越	191
北陸	55
中部	203
近畿	320
中国	186
四国	87
九州	301

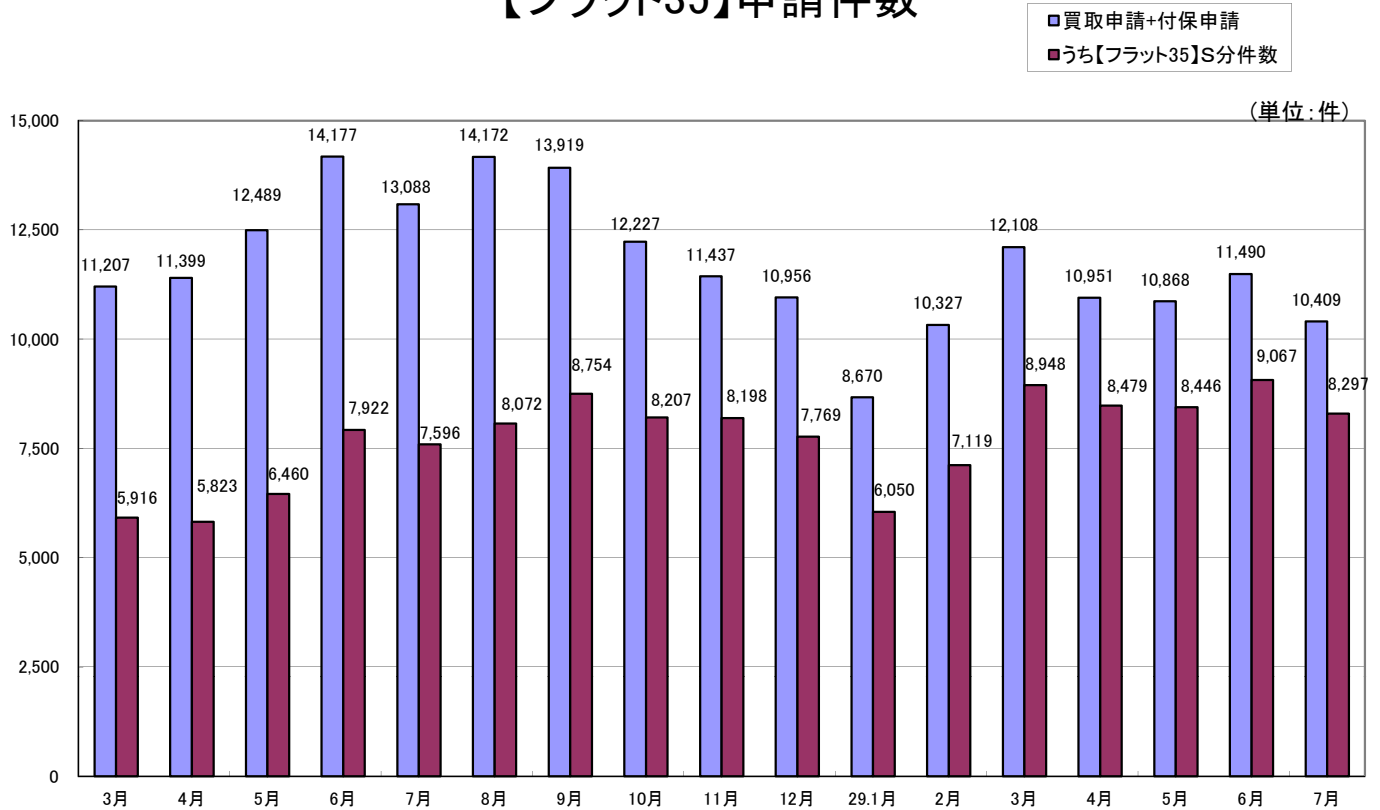
【フラット35】申請件数

(平成29年7月末)

※提供: (独)住宅金融支援機構

平成29年7月は、全体で10,409件、【フラット35S】が8,297件の申請となりました。
【フラット35S】の割合は全体の約79.7%(7月単月)となりました。

【フラット35】申請件数



※ フラット35の申請件数は、買取申請件数及び付保申請件数の合計です。
また、買取型及び保証型の双方に同時に申請している件数及び、再申請分を含みます。

『快適住実の家』が新しく生まれ変わります！

各種申請サポート業務などの後方支援サービスに加え、「新規顧客獲得につながる」PRサポートを充実。より便利で価値のあるサービスを提供してまいります。

ロゴを刷新！



「親しみやすさ＝距離感の近さ」を打ち出す為オリジナルのアイコンキャラクター（住実王子タクミン）を制作。消費者である「家族」に伝わる親しみあるポップな造形にロゴマークを一新しました！

コンテンツを拡充！

10月中旬
オープン予定

★公式 web サイトからの情報発信

- ・ 全国で頑張る「工務店＝匠」をご紹介
- ・ 話題の業界訪問レポート
- ・ 全国工務店施工 100 選 等

★マッチング・検索システム

★ホームページ制作代行

『快適住実の家』は全国で頑張る
「工務店＝匠」を応援します！