

平成28年度第4四半期(1月～3月)

需要動向予測調査

アンケート調査期間：平成28年10月26日～11月10日

JK情報センター

平成28年11月8日

[速報]

平成28年度第4四半期 [1月～3月] お取引先における需要動向予測調査結果

1]調査の目的

この調査は、ジャパン建材(株)のお取引先における販売動向及び、景況判断を把握し、今後の適切な販売指針に資することを目的として実施しました。

2]調査の時期と方法

この調査は平成28年10月下旬から11月上旬までを調査時点として、お取引先3000社に面接調査を行い回収したものを一括集計したものです。

※通商株式会社、株式会社ミトモク、物林株式会社、株式会社銘林にも調査依頼をしております。

3]調査項目

- ①前年に比べ仕事量は増えているか、あるいはマイナスか、取引先工務店の需要はどうか。
- ②売上の見通し、『のびる』商品、最近の売れ筋商品についての調査等

付 表

1頁	工務店様での需要予測	(1月～3月)
2頁	販売店様での需要予測	(1月～3月)
3頁	県別に見た需要予測	(1月～3月)
8頁	木材取扱量	(1月～3月)
9頁	主要メーカー様販売予測	(1月～3月)
10頁	最近の売れ筋商品	(1月～3月)
12頁	各種調査について	
13頁	リフォームの現状について	
14頁	最新情報	

平成28年度第4四半期（1月～3月）見通し

<工務店・販売店様による需要予測>

平成28年度第4四半期（1月～3月）に向けての需要予測がまとまった。今回の工務店調査段階で-9.0ポイントとなった。前回調査時（平成28年第3四半期10月～12月）の-8.5からも0.5ポイント落とし、第2四半期から3期連続のマイナスとなった。

国土交通省より平成28年度9月期の新設住宅着工総数が発表された。9月単月は85,622戸（前年比110.0%）と大幅増となった。1月～9月累計では716,541戸（前年比105.8%）と増加となっている。中でも分譲戸建住宅や貸家の伸びが総着工数をけん引する形となった。

地域別に見るとプラス回答は近畿、四国、九州の3地域。マイナス回答が6地域という結果となった。前回調査時（平成28年度第3四半期）より1地域増えた結果となるが、東日本でのマイナス回答が3期連続していることが目立った。

住宅ローン金利は前回調査に引き続き非常に低いレベルで推移している。日銀の金利政策が変わらない限りこの傾向は続くと予想される。フラット35の直近三カ月（8月～10月）の申請件数は前年同月比で150.3%、その内フラット35Sは109.1%と非常に高く推移している。借り換え融資が含まれないフラット35Sの伸びは今後の新築住宅着工の実需に反映されると期待する。

長期優良住宅の認定実績は9,068戸と6月（10,048戸）より若干減っているものの、3ヶ月連続して9,000戸前後と安定している。各種アンケート結果では地域型住宅グリーン化事業の未消化物件はまだ多く残っていることが同われ、今後も件数は安定した実績が確保されると推察する。

<主要メーカー様による販売予測>

主要メーカーの販売予測は分野別で前回の調査から結果が分かれた。木質建材はほぼ横ばい、窯業・断熱、住設機器は減少予測が増えたが、合板は増加予測が大幅に増えた。増加予測は前回の40.5%から52.0%と過去の予測調査でも50%超えの回答は平成25年第3四半期（10月～12月）予測以来約3年ぶりの高い増加予測となっている。

	増加予測	前年並予測	減少予測
合板	52.0%	37.3%	10.7%
木質建材	33.8%	43.7%	22.5%
窯業・断熱	36.9%	45.1%	18.0%
住設機器	26.4%	50.0%	23.6%

<リフォームの現状>

北海道地域を除き増加の回答となった。また1物件あたりの売上平均では低価格化が進んでいる。各種アンケート結果から売上の割合でリフォームの仕事量が増えており、低予算でのリフォーム工事、市場の広がりを伺うことができる。

新たに住宅ストック循環支援事業の事業者登録受付が開始された。今回工事業者は事業者登録をしなければ利用できない。この事業の前身の省エネ住宅ポイントと比較してみると従来のエコリフォームに加え、良質な既存住宅の購入、エコ住宅の建替えといったものが対象として追加されている。また、エコ住宅への建て替えや耐震改修を利用する場合、インスペクション（住宅診断）や耐震診断を踏まえた提案力も求められる。耐震性の無い住宅の場合、耐震改修か新築への建替を施主に対して総合的に提案できる事業者が有利となってくる。予算も250億円と限られているため早期の対応が求められる。

工務店様

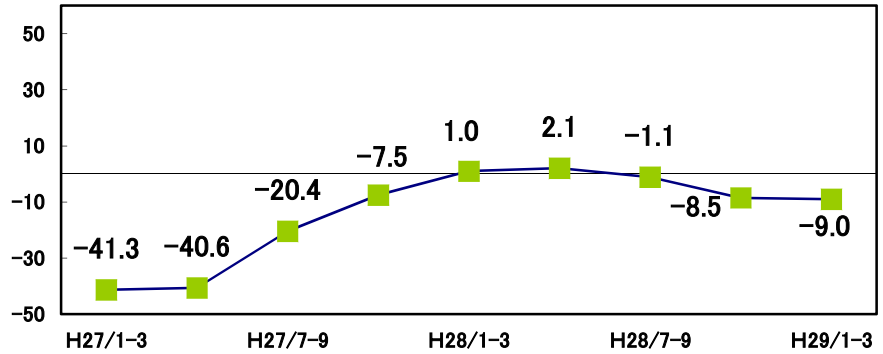
需要予測（1月～3月）

JK情報センター

景気動向の推移

過去2年間の仕事量の見通しをポイントで表したグラフ。

ポイント

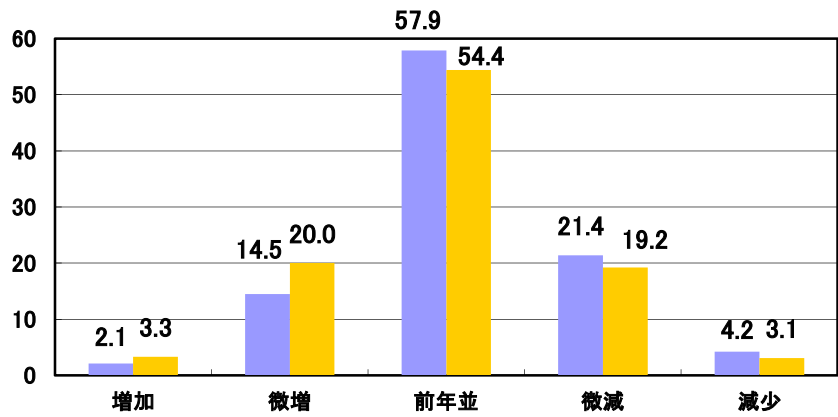


地域別需要予測

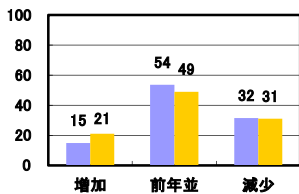
全国 回答数 3,002

「増加」「微増」「前年並」「微減」「減少」の中からお選び頂き、総回答数よりそれぞれの割合を算出致しました。単位は、「%」となります。

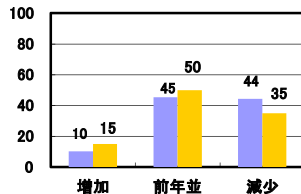
■ 平成28年度 第4四半期
■ 平成27年度 第4四半期



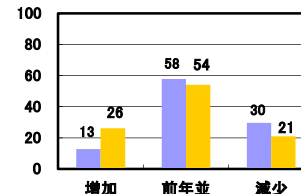
北海道



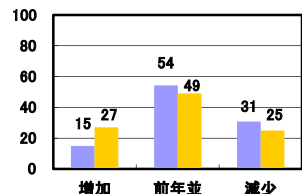
東北



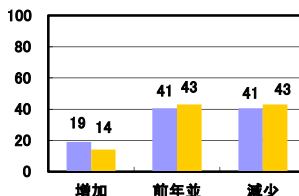
関東



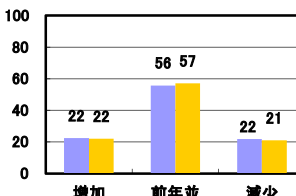
甲信越



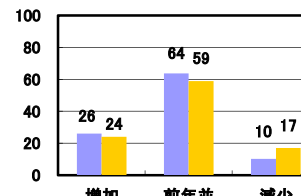
北陸



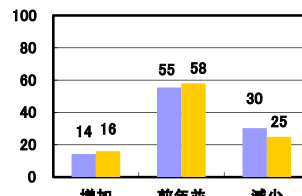
中部



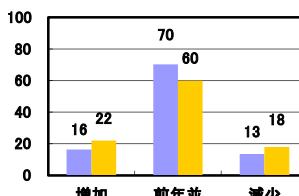
近畿



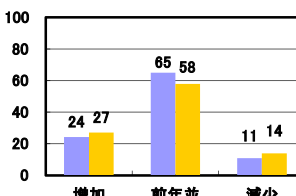
中国



四国



九州



<有効回答数>

北海道	127	中国	182
東北	340	四国	104
関東	981	九州	434
甲信越	195		
北陸	79		
中部	201		
近畿	307		

販売店様

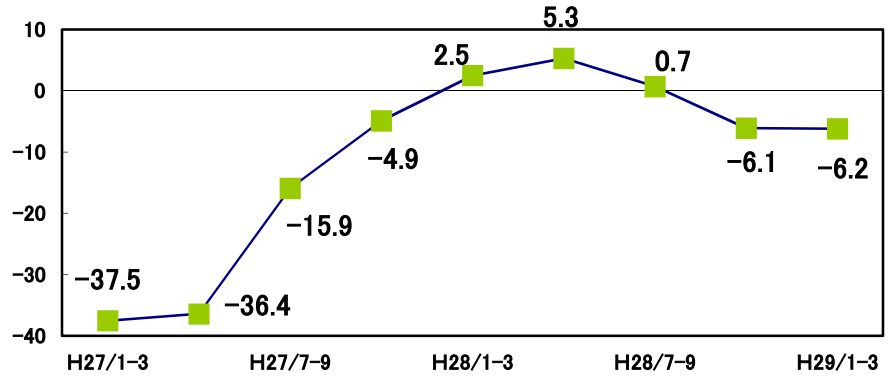
需要予測 (1月~3月)

JK情報センター

景気動向の推移

過去2年間の仕事量の見通しをポイントで表したグラフ。

ポイント

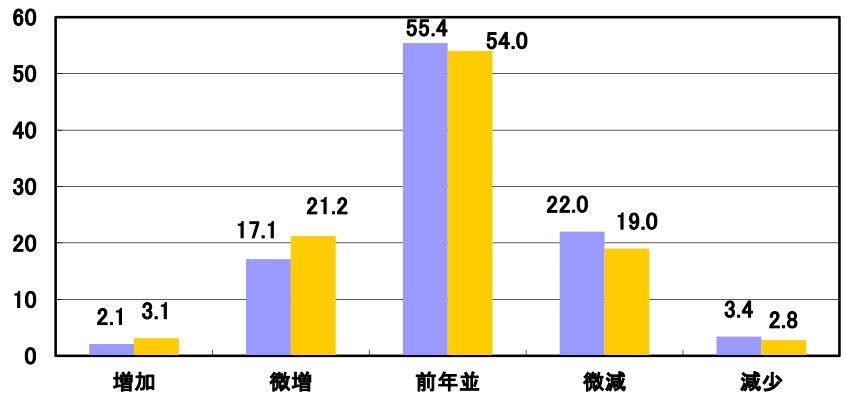


地域別需要予測

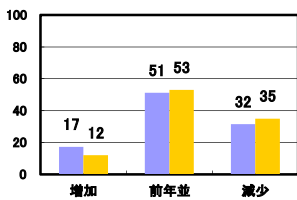
全国 回答数 3,017

「増加」「微増」「前年並」「微減」「減少」の中から選び頂き、総回答数よりそれぞれの割合を算出致しました。単位は、「%」となります。

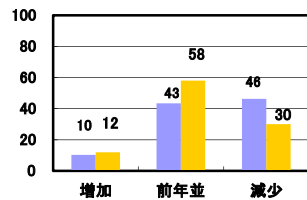
■ 平成28年度 第4四半期
■ 平成27年度 第4四半期



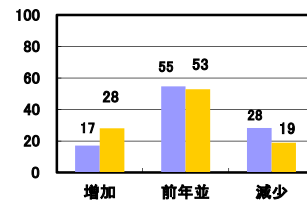
北海道



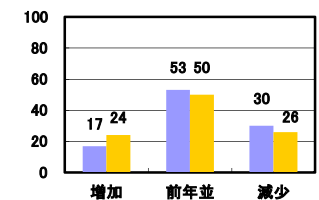
東北



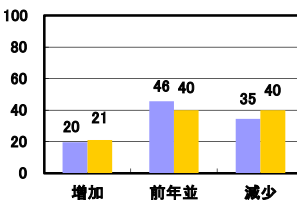
関東



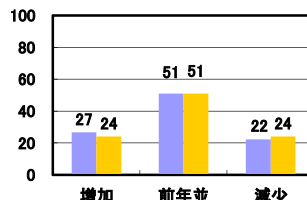
甲信越



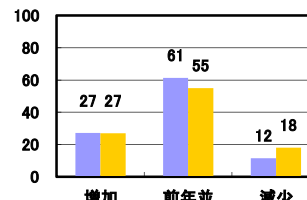
北陸



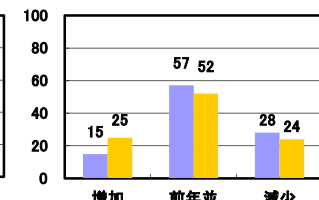
中部



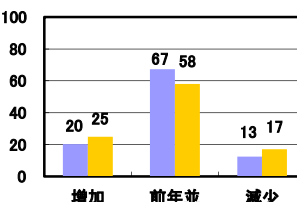
近畿



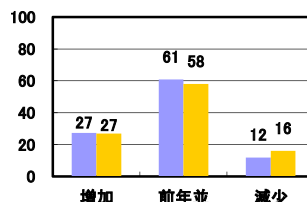
中国



四国



九州



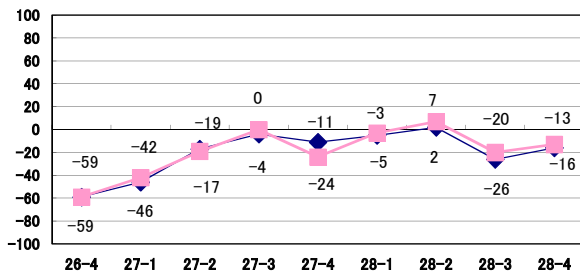
<有効回答数>

北海道	127	中国	182
東北	341	四国	104
関東	982	九州	437
甲信越	196		
北陸	81		
中部	202		
近畿	313		

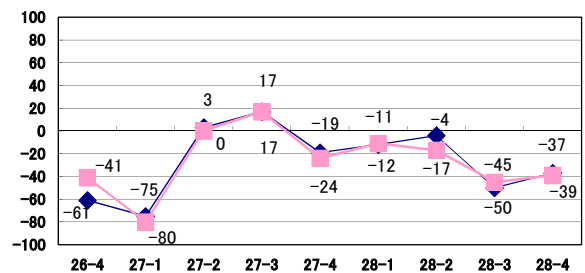
県別に見た需要予測（1月～3月）

◆ 工務店 ■ 販売店
28-4：平成28年度第4四半期

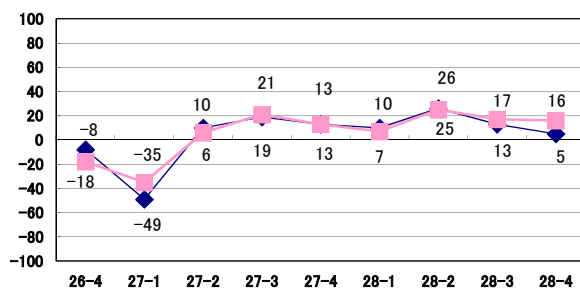
北海道



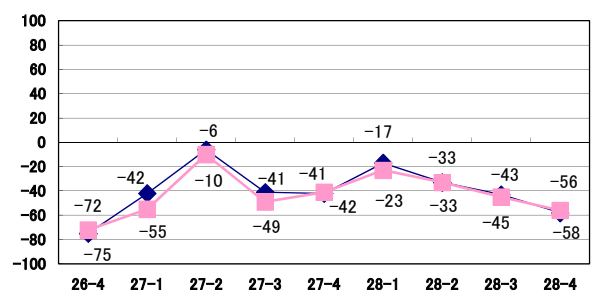
青森



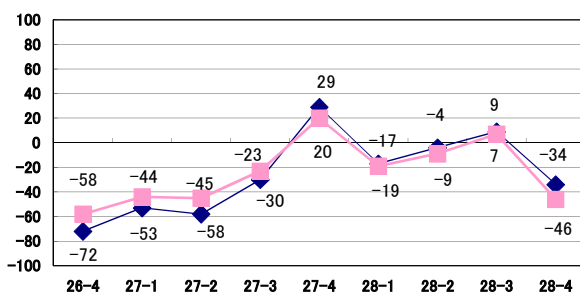
岩手



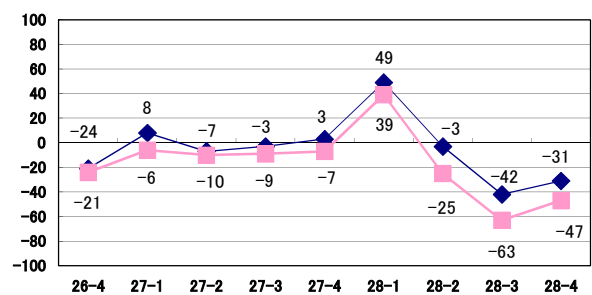
秋田



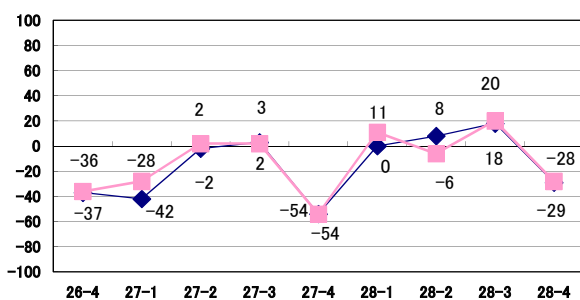
宮城



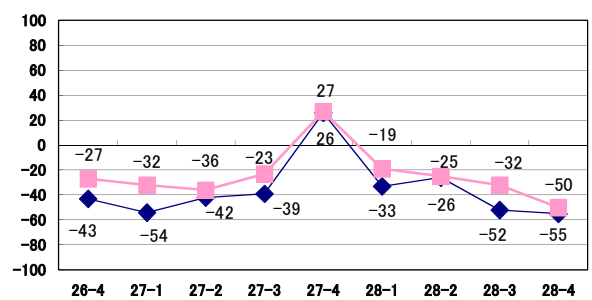
山形



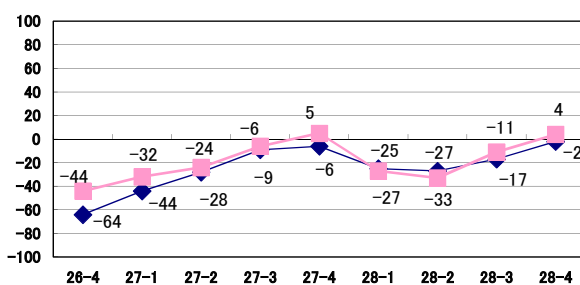
福島



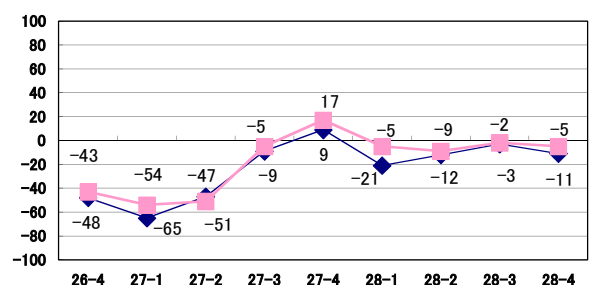
群馬



栃木



茨城

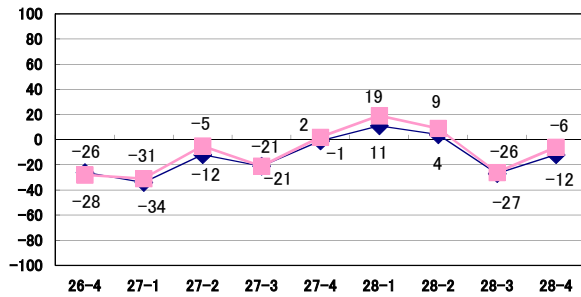


県別に見た需要予測（1月～3月）

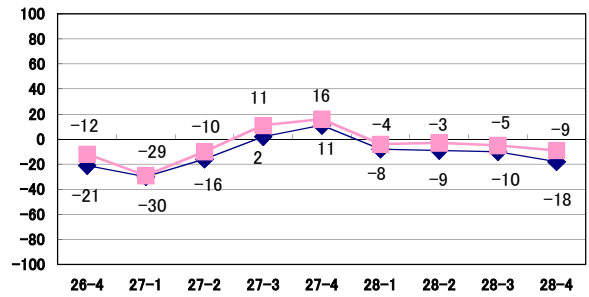
◆ 工務店 ■ 販売店

28-4：平成28年度第4四半期

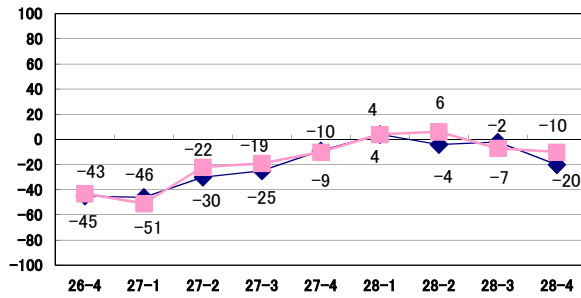
千葉



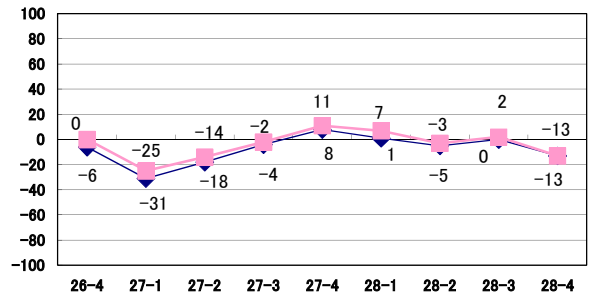
埼玉



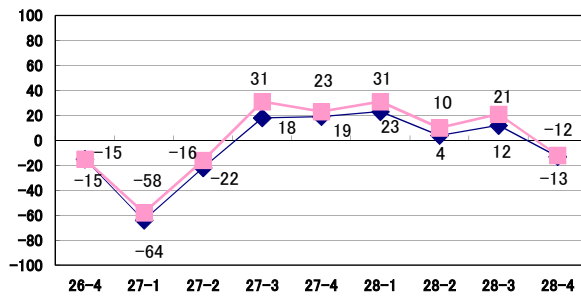
神奈川



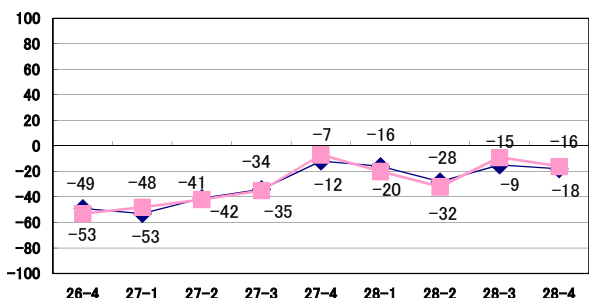
東京



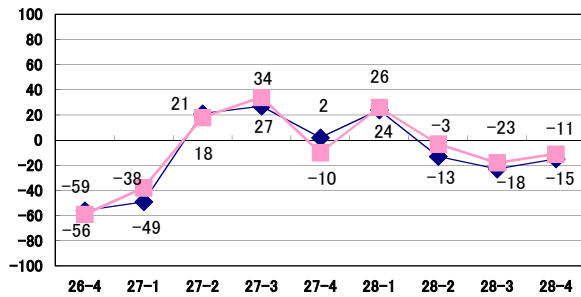
山梨



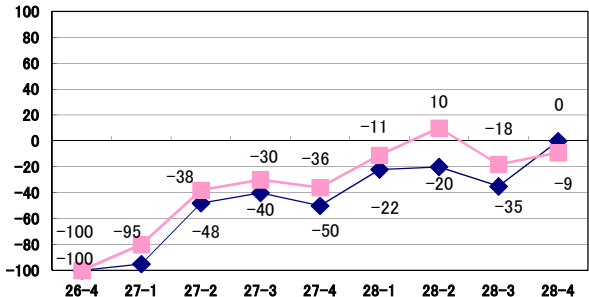
長野



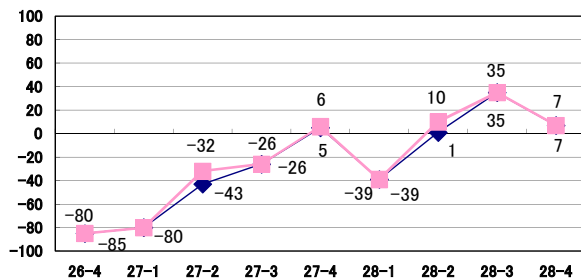
新潟



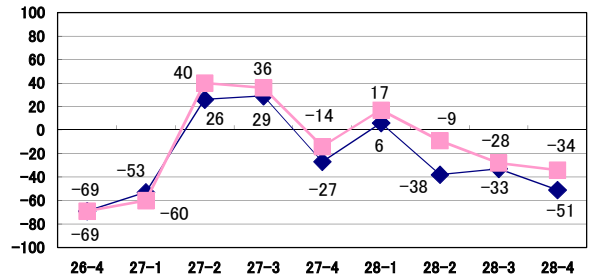
富山



石川



福井

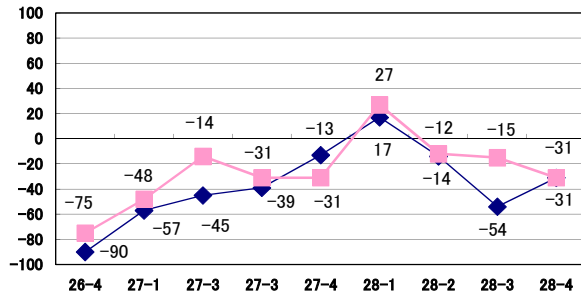


県別に見た需要予測（1月～3月）

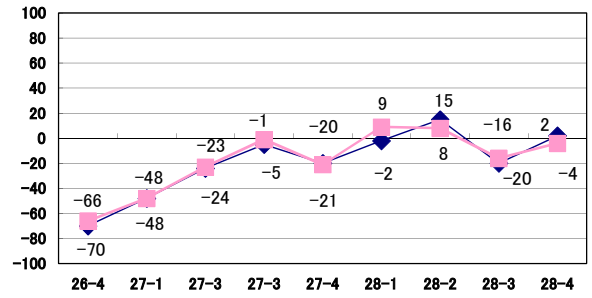
◆ 工務店 ■ 販売店

28-4：平成28年度第4四半期

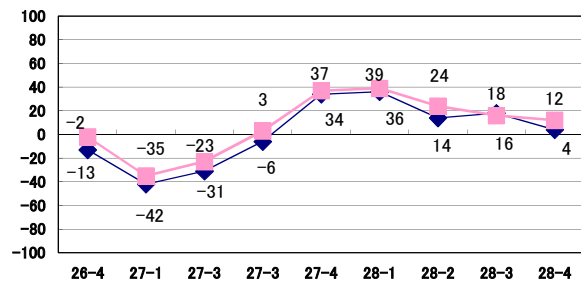
岐阜



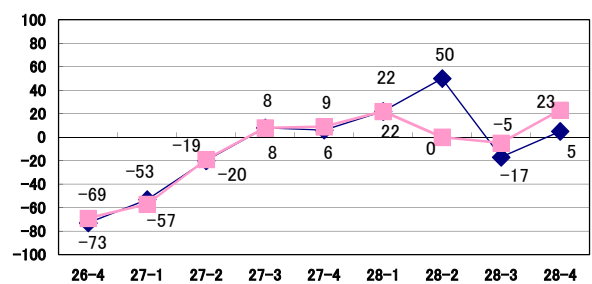
静岡



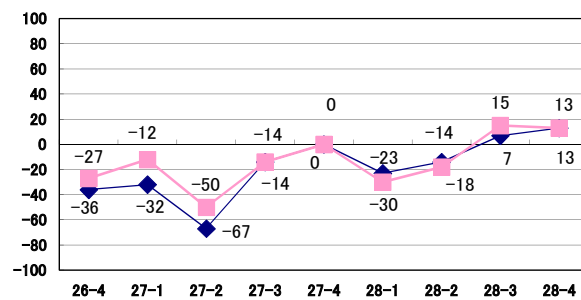
愛知



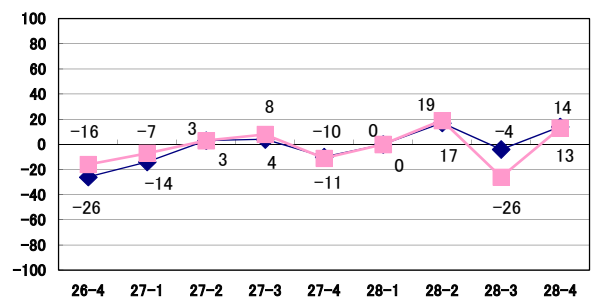
三重



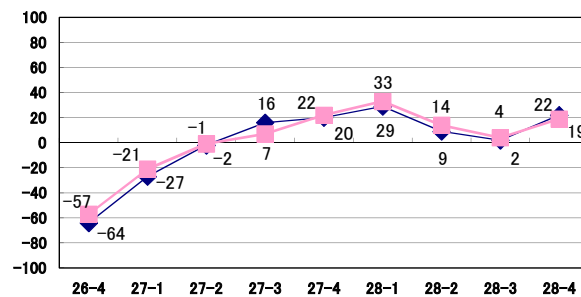
滋賀



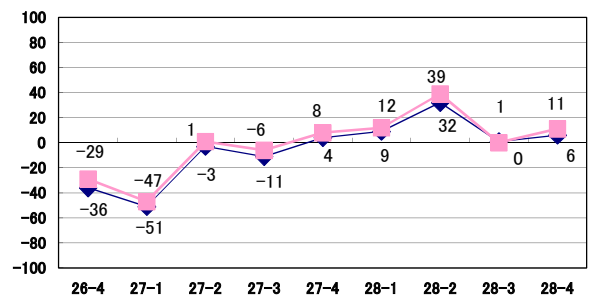
京都



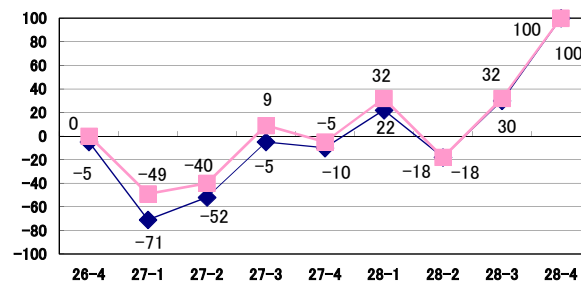
大阪



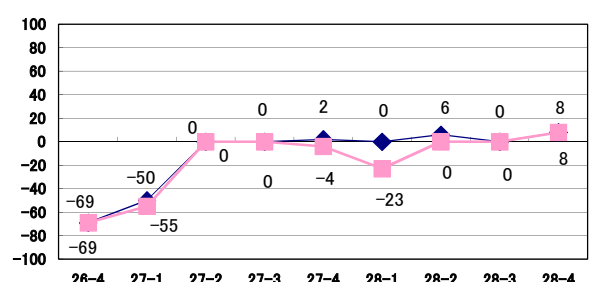
兵庫



奈良



和歌山

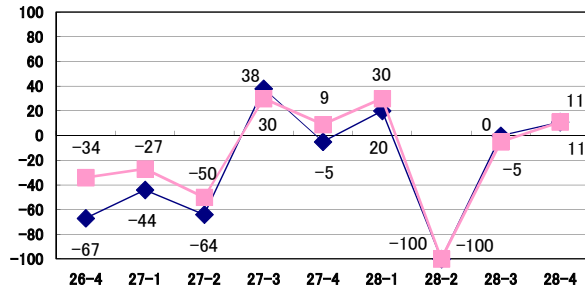


県別に見た需要予測（1月～3月）

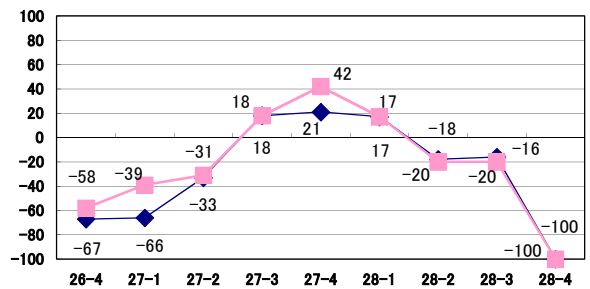
◆ 工務店 ■ 販売店

28-4：平成28年度第4四半期

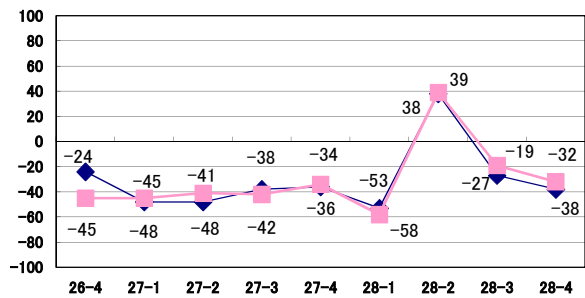
鳥取



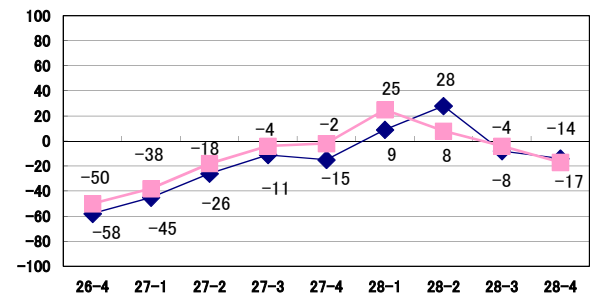
島根



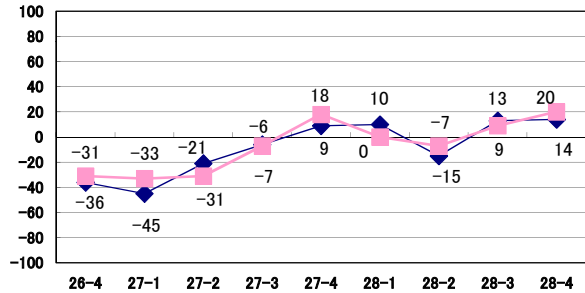
岡山



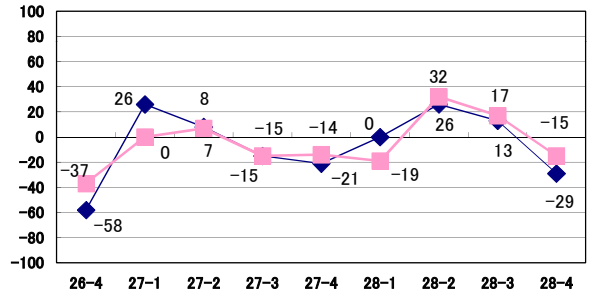
広島



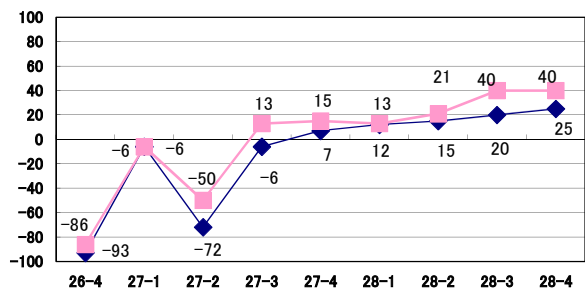
山口



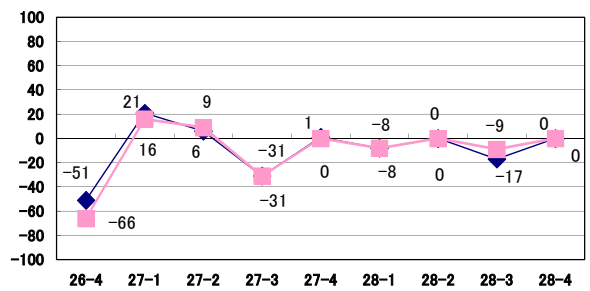
徳島



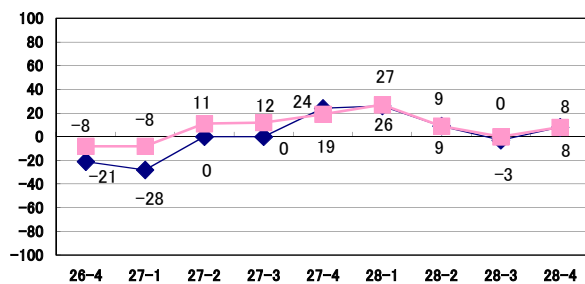
香川



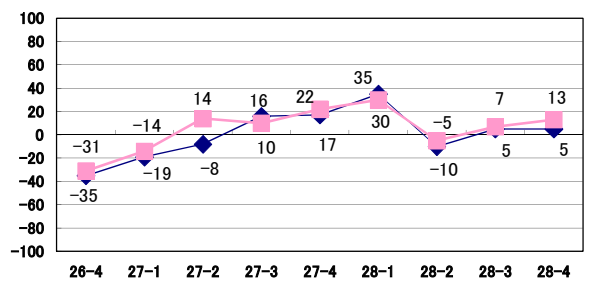
愛媛



高知



福岡

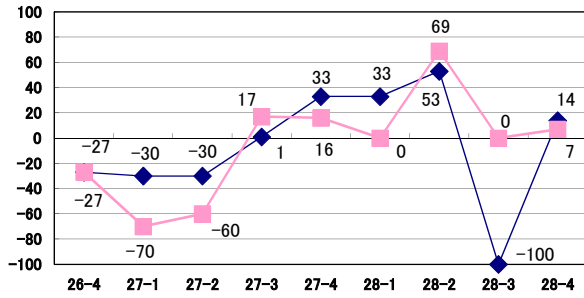


県別に見た需要予測（1月～3月）

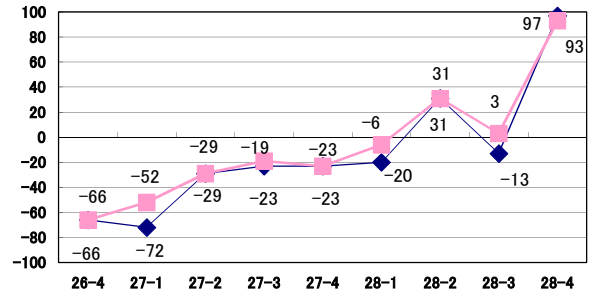
◆ 工務店 ■ 販売店

28-4：平成28年度第4四半期

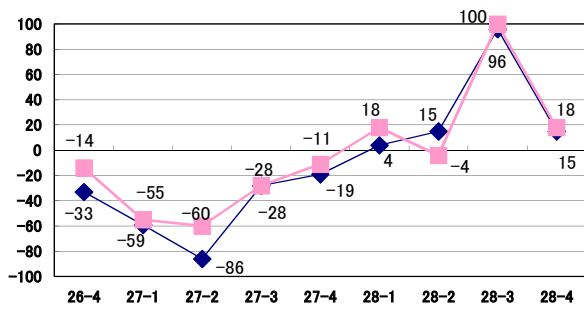
佐賀



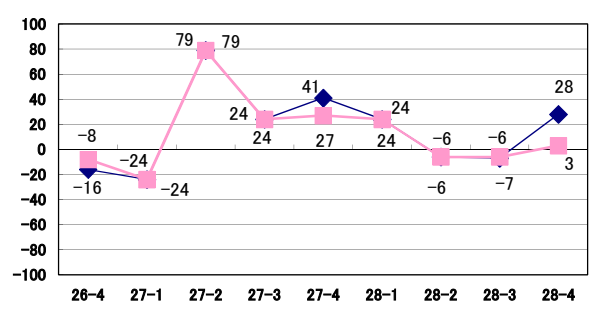
長崎



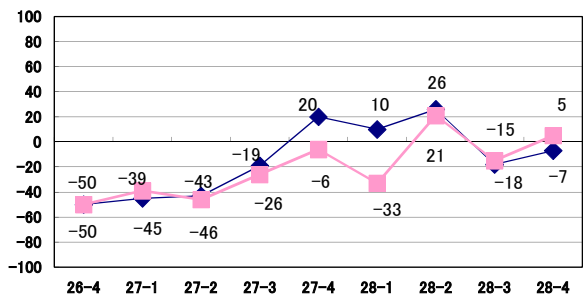
熊本



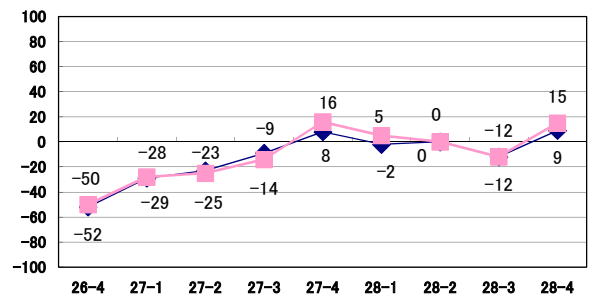
大分



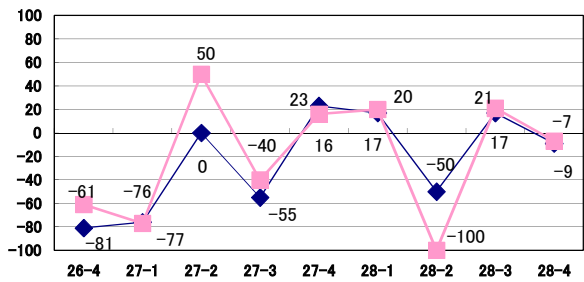
宮崎



鹿児島



沖縄



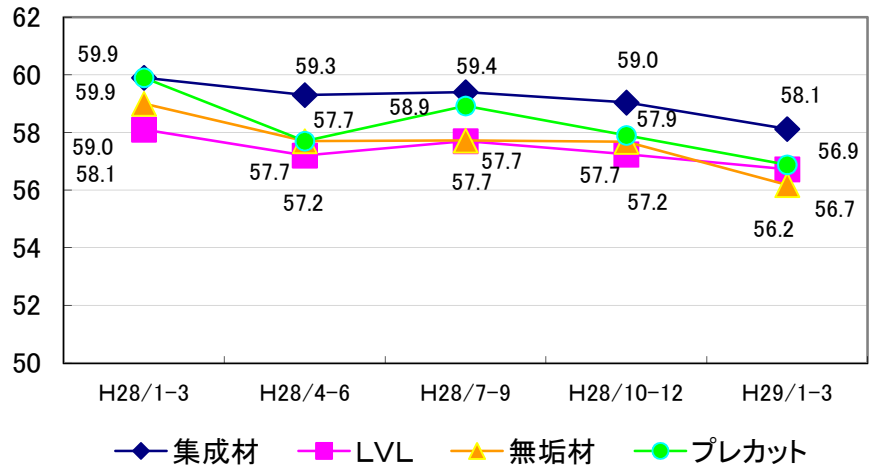
木材取扱量

取扱量の推移・需要予測

JK情報センター

取扱量の推移

この取り扱い量の推移は、「増加」「微増」「前期並み」「微減」「減少」の中からお選び頂いた各件数を元に割合を算出し、その数値にJK情報センターが数値を求める為に算出したポイントを乗じております。尚、指数は、全て「増加」と回答された場合は【100】となります。平成18年第1四半期から調査を開始しました。

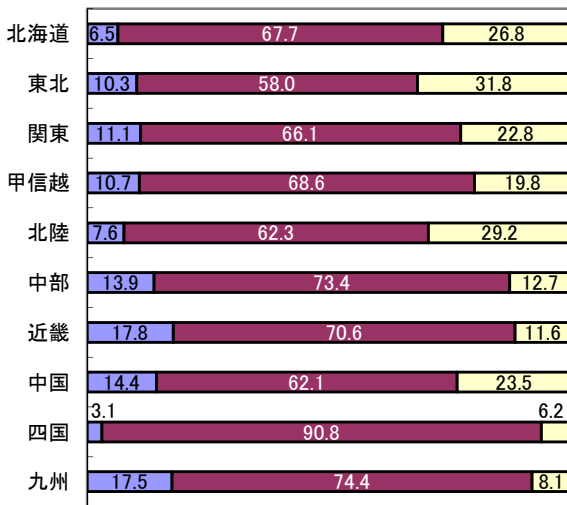


地域別需要予測

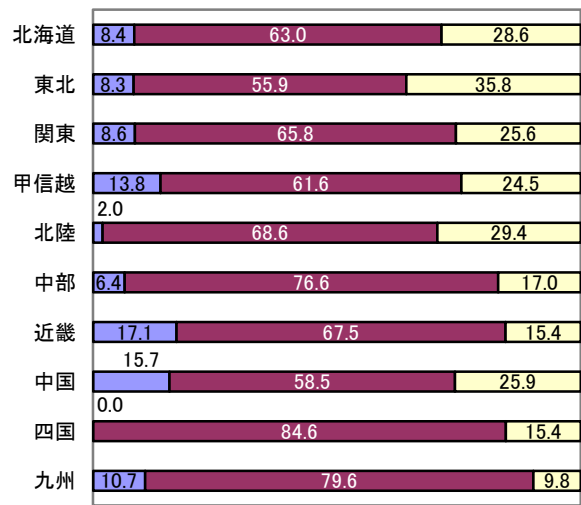
「増加」「微増」「前年並」「微減」「減少」の中からお選びいただき、総回答数よりそれぞれの割合を算出いたしました。単位は「%」となります。

■ 増加 ■ 前年並 ■ 減少

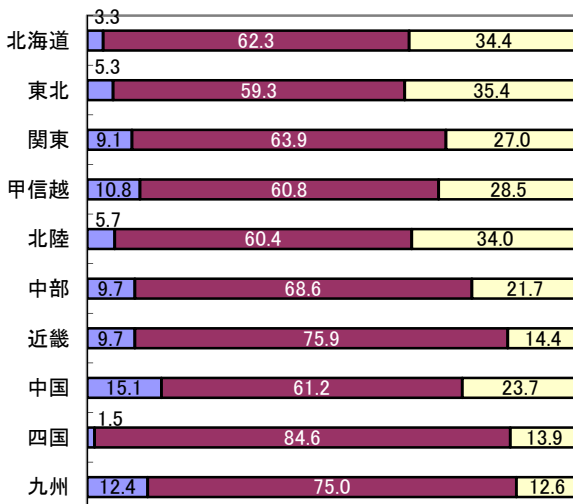
集成材 回答数 2,672



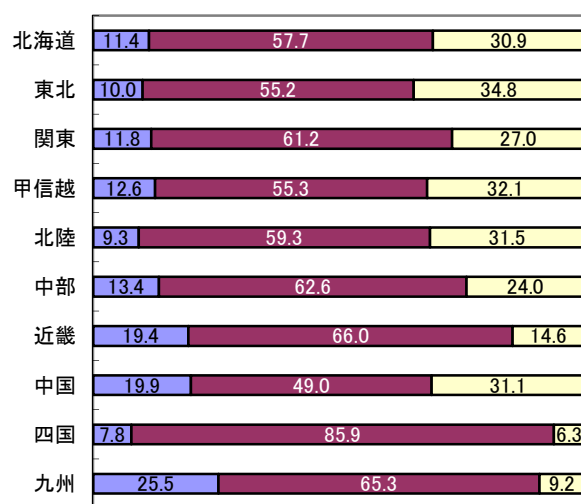
LVL 回答数 2,635



無垢材 回答数 2,659



プレカット 回答数 2,630



主要メーカー様による販売予測

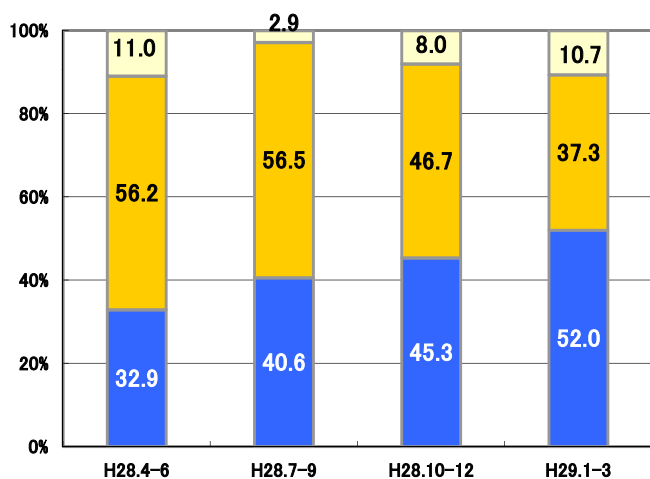
合板13社・木質11社・窯業/断熱14社・住設9社

JK情報センター

	増加			前年並	減少		
	15%以上	14~10%	10%未満		-10%未満	-10~-14%	-15%以上
合板	0.0	16.0	36.0	37.3	10.7	0.0	0.0
木質建材	0.0	0.0	33.8	43.7	22.5	0.0	0.0
窯業/断熱	0.0	0.9	36.0	45.1	17.1	0.9	0.0
住設機器	0.0	0.0	26.4	50.0	23.6	0.0	0.0
平均	0.0	4.2	33.0	44.1	18.5	0.2	0.0

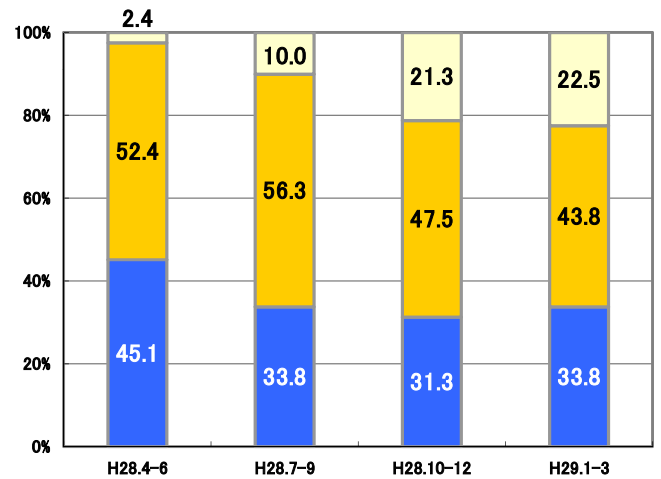
■ 増加 ■ 前年並 ■ 減少

合板



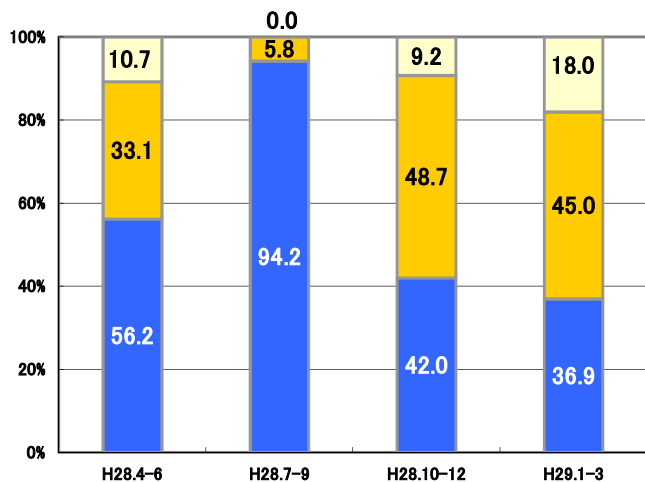
(年度)

木質建材



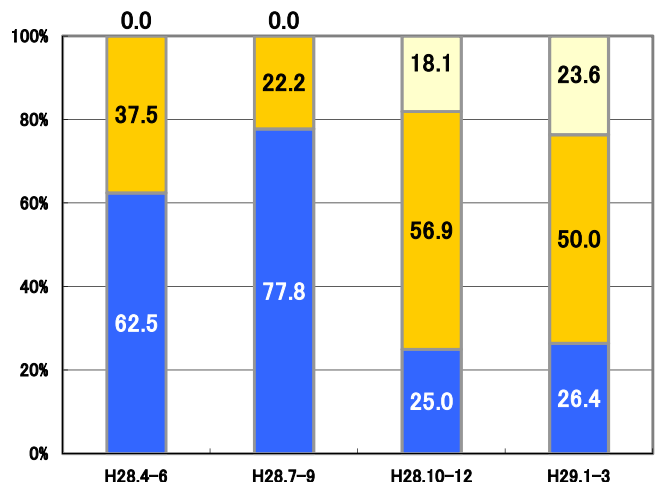
(年度)

窯業/断熱



(年度)

住設機器



(年度)

最近の売れ筋商品

※1～5は順位となっております。

キッチン	
メーカー名	商品名
全国	
1 クリナップ(株)	ラクエラ
2 クリナップ(株)	クリンレディ
3 (株)LIXIL	シエラ
4 TOTO(株)	ミッテ
5 (株)LIXIL	アレスタ
北海道	
1 クリナップ(株)	ラクエラ
2 (株)LIXIL	アレスタ
3 クリナップ(株)	クリンレディ
4 (株)LIXIL	シエラ
5 TOTO(株)	ザ・クラッソ
東北	
1 クリナップ(株)	ラクエラ
2 クリナップ(株)	クリンレディ
3 TOTO(株)	ミッテ
4 (株)LIXIL	シエラ
5 (株)LIXIL	アレスタ
関東	
1 クリナップ(株)	ラクエラ
2 クリナップ(株)	クリンレディ
3 (株)LIXIL	シエラ
4 TOTO(株)	ミッテ
5 タカラスタンダード(株)	エマージュ
甲信越	
1 クリナップ(株)	ラクエラ
2 TOTO(株)	ミッテ
3 クリナップ(株)	クリンレディ
4 (株)LIXIL	シエラ
5 TOTO(株)	ザ・クラッソ
北陸	
1 TOTO(株)	ミッテ
2 クリナップ(株)	ラクエラ
3 TOTO(株)	ザ・クラッソ
4 タカラスタンダード(株)	エマージュ
5 クリナップ(株)	クリンレディ
中部	
1 クリナップ(株)	ラクエラ
2 クリナップ(株)	クリンレディ
3 TOTO(株)	ミッテ
4 タカラスタンダード(株)	エーデル
5 (株)LIXIL	アレスタ
近畿	
1 クリナップ(株)	ラクエラ
2 TOTO(株)	ミッテ
3 クリナップ(株)	クリンレディ
4 (株)LIXIL	アレスタ
5 パナソニック(株)	Lクラス
中国	
1 クリナップ(株)	ラクエラ
2 TOTO(株)	ミッテ
3 (株)LIXIL	シエラ
4 タカラスタンダード(株)	エーデル
5 (株)LIXIL	アレスタ
四国	
1 クリナップ(株)	ラクエラ
2 クリナップ(株)	クリンレディ
3 (株)LIXIL	シエラ
4 (株)LIXIL	アレスタ
5 (株)LIXIL	リシェル
九州	
1 クリナップ(株)	ラクエラ
2 (株)LIXIL	シエラ
3 クリナップ(株)	クリンレディ
4 TOTO(株)	ミッテ
5 (株)LIXIL	アレスタ

ユニットバス	
メーカー名	商品名
全国	
1 TOTO(株)	サザナ
2 (株)LIXIL	アライズ
3 クリナップ(株)	ユアシス
4 クリナップ(株)	アクリアバス
5 タカラスタンダード(株)	ミーナ
北海道	
1 TOTO(株)	サザナ
2 (株)LIXIL	アライズ
3 クリナップ(株)	ユアシス
4 クリナップ(株)	アクリアバス
5 タカラスタンダード(株)	エメロード
東北	
1 TOTO(株)	サザナ
2 クリナップ(株)	ユアシス
3 (株)LIXIL	アライズ
4 タカラスタンダード(株)	レラージュ
5 TOTO(株)	マンションリモデル
関東	
1 TOTO(株)	サザナ
2 (株)LIXIL	アライズ
3 クリナップ(株)	ユアシス
4 クリナップ(株)	アクリアバス
5 タカラスタンダード(株)	ミーナ
甲信越	
1 TOTO(株)	サザナ
2 クリナップ(株)	ユアシス
3 (株)LIXIL	アライズ
4 タカラスタンダード(株)	ルーノ
5 クリナップ(株)	アクリアバス
北陸	
1 TOTO(株)	サザナ
2 クリナップ(株)	ユアシス
3 タカラスタンダード(株)	レラージュ
4 タカラスタンダード(株)	エメロード
5 (株)LIXIL	アライズ
中部	
1 TOTO(株)	サザナ
2 クリナップ(株)	ユアシス
3 (株)LIXIL	アライズ
4 タカラスタンダード(株)	ミーナ
5 クリナップ(株)	アクリアバス
近畿	
1 TOTO(株)	サザナ
2 クリナップ(株)	ユアシス
3 (株)LIXIL	アライズ
4 TOTO(株)	マンションリモデル
5 クリナップ(株)	アクリアバス
中国	
1 TOTO(株)	サザナ
2 クリナップ(株)	ユアシス
3 (株)LIXIL	アライズ
4 タカラスタンダード(株)	ミーナ
5 タカラスタンダード(株)	エメロード
四国	
1 TOTO(株)	サザナ
2 (株)LIXIL	アライズ
3 クリナップ(株)	ユアシス
4 タカラスタンダード(株)	ミーナ
5 クリナップ(株)	アクリアバス
九州	
1 TOTO(株)	サザナ
2 (株)LIXIL	アライズ
3 クリナップ(株)	ユアシス
4 TOTO(株)	マンションリモデル
5 パナソニック(株)	リフォームス

フロアー	
メーカー名	商品名
全国	
1 (株)ノダ	Nクラス・Jクラス
2 大建工業(株)	フォレス系
3 東洋テックス(株)	ダイヤモンドフロアー
4 その他	その他
5 パナソニック(株)	フィットフロアー
北海道	
1 大建工業(株)	フォレス系
2 (株)ノダ	Nクラス・Jクラス
3 東洋テックス(株)	ダイヤモンドフロアー
4 (株)ノダ	ネクシオシリーズ
5 大建工業(株)	ハビアフロア
東北	
1 (株)ノダ	Nクラス・Jクラス
2 大建工業(株)	フォレス系
3 東洋テックス(株)	ダイヤモンドフロアー
4 パナソニック(株)	フィットフロアー
5 大建工業(株)	ハビアフロア
関東	
1 (株)ノダ	Nクラス・Jクラス
2 大建工業(株)	フォレス系
3 東洋テックス(株)	ダイヤモンドフロアー
4 その他	その他
5 パナソニック(株)	フィットフロアー
甲信越	
1 (株)ノダ	Nクラス・Jクラス
2 大建工業(株)	フォレス系
3 (株)イクタ	パワフルフロア
4 パナソニック(株)	フィットフロアー
5 パナソニック(株)	ジョイハードフロアー
北陸	
1 (株)ノダ	Nクラス・Jクラス
2 大建工業(株)	フォレス系
3 パナソニック(株)	フィットフロアー
4 パナソニック(株)	ジョイハードフロアー
5 東洋テックス(株)	ダイヤモンドフロアー
中部	
1 (株)ノダ	Nクラス・Jクラス
2 大建工業(株)	フォレス系
3 東洋テックス(株)	ダイヤモンドフロアー
4 その他	その他
5 パナソニック(株)	フィットフロアー
近畿	
1 (株)ノダ	Nクラス・Jクラス
2 大建工業(株)	フォレス系
3 東洋テックス(株)	ダイヤモンドフロアー
4 その他	その他
5 パナソニック(株)	ジョイハードフロアー
中国	
1 大建工業(株)	フォレス系
2 (株)ノダ	Nクラス・Jクラス
3 東洋テックス(株)	ダイヤモンドフロアー
4 大建工業(株)	ハビアフロア
5 その他	その他
四国	
1 (株)ノダ	Nクラス・Jクラス
2 大建工業(株)	フォレス系
3 東洋テックス(株)	ダイヤモンドフロアー
4 その他	その他
5 大建工業(株)	ハビアフロア
九州	
1 (株)ノダ	Nクラス・Jクラス
2 大建工業(株)	フォレス系
3 パナソニック(株)	フィットフロアー
4 東洋テックス(株)	ダイヤモンドフロアー
5 大建工業(株)	ハビアフロア

最近の売れ筋商品

※1~5は順位となっております。

外装材	
メーカー名	商品名
全国	
1	ニチハ(株) モエンM14・W14
2	ニチハ(株) モエンエクセラード
3	ケイミュー(株) エクセレージ・セラディール
4	ニチハ(株) モエンサイディングS
5	ケイミュー(株) 親水セラ
北海道	
1	ニチハ(株) モエンエクセラード
2	ニチハ(株) モエンM14・W14
3	ケイミュー(株) 親水セラ
4	ケイミュー(株) エクセレージ・セラディール
5	ケイミュー(株) 親水/パワーコート
東北	
1	ニチハ(株) モエンM14・W14
2	ニチハ(株) モエンエクセラード
3	ケイミュー(株) エクセレージ・セラディール
4	ニチハ(株) モエンサイディングS
5	ケイミュー(株) 親水/パワーコート
関東	
1	ニチハ(株) モエンM14・W14
2	ニチハ(株) モエンエクセラード
3	ケイミュー(株) エクセレージ・セラディール
4	ニチハ(株) モエンサイディングS
5	ケイミュー(株) 親水セラ
甲信越	
1	ニチハ(株) モエンM14・W14
2	ニチハ(株) モエンエクセラード
3	ケイミュー(株) エクセレージ・セラディール
4	ケイミュー(株) 親水/パワーコート
5	ケイミュー(株) 親水セラ
北陸	
1	ニチハ(株) モエンエクセラード
2	ニチハ(株) モエンサイディングS
3	ケイミュー(株) 親水セラ
4	ニチハ(株) モエンM14・W14
5	アイジー工業(株) ガルスパン
中部	
1	ニチハ(株) モエンエクセラード
2	ニチハ(株) モエンM14・W14
3	ニチハ(株) モエンサイディングS
4	ケイミュー(株) 親水/パワーコート
5	ケイミュー(株) エクセレージ・セラディール
近畿	
1	ニチハ(株) モエンM14・W14
2	ニチハ(株) モエンエクセラード
3	ケイミュー(株) エクセレージ・セラディール
4	ケイミュー(株) 親水/パワーコート
5	ケイミュー(株) 親水セラ
中国	
1	ケイミュー(株) エクセレージ・セラディール
2	ニチハ(株) モエンM14・W14
3	ニチハ(株) モエンエクセラード
4	ケイミュー(株) 親水セラ
5	ケイミュー(株) 親水/パワーコート
四国	
1	ケイミュー(株) エクセレージ・セラディール
2	ニチハ(株) モエンM14・W14
3	ニチハ(株) モエンエクセラード
4	ニチハ(株) モエンサイディングS
5	アイジー工業(株) ガルスパン
九州	
1	ニチハ(株) モエンM14・W14
2	ニチハ(株) モエンエクセラード
3	ケイミュー(株) エクセレージ・セラディール
4	ケイミュー(株) 親水/パワーコート
5	ニチハ(株) モエンサイディングS

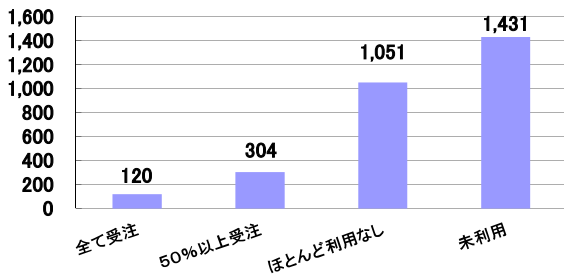
造作材	
メーカー名	商品名
全国	
1	大建工業(株) ハピアベシス
2	(株)ノダ ビノイエ
3	パナソニック(株) ベリテイス
4	(株)LIXIL ウッディーライン
5	永大産業(株) アーバンモードα
北海道	
1	大建工業(株) ハピアベシス
2	(株)ノダ ビノイエ
3	(株)LIXIL ウッディーライン
4	パナソニック(株) ベリテイス
5	永大産業(株) アーバンモードα
東北	
1	(株)ノダ ビノイエ
2	大建工業(株) ハピアベシス
3	(株)LIXIL ウッディーライン
4	パナソニック(株) ベリテイス
5	永大産業(株) アーバンモードα
関東	
1	大建工業(株) ハピアベシス
2	(株)ノダ ビノイエ
3	パナソニック(株) ベリテイス
4	永大産業(株) アーバンモードα
5	(株)LIXIL ウッディーライン
甲信越	
1	(株)ノダ ビノイエ
2	大建工業(株) ハピアベシス
3	パナソニック(株) ベリテイス
4	(株)LIXIL ウッディーライン
5	永大産業(株) アーバンモードα
北陸	
1	大建工業(株) ハピアベシス
2	(株)ノダ ビノイエ
3	パナソニック(株) ベリテイス
4	永大産業(株) アルティモード
5	(株)ウッドワン ソフトアート・シンプルS
中部	
1	(株)ノダ ビノイエ
2	大建工業(株) ハピアベシス
3	パナソニック(株) ベリテイス
4	永大産業(株) アーバンモードα
5	その他 その他
近畿	
1	(株)ノダ ビノイエ
2	大建工業(株) ハピアベシス
3	パナソニック(株) ベリテイス
4	(株)ウッドワン ソフトアート・シンプルS
5	(株)LIXIL ウッディーライン
中国	
1	(株)ノダ ビノイエ
2	大建工業(株) ハピアベシス
3	(株)LIXIL ウッディーライン
4	(株)LIXIL ファミリーライン
5	パナソニック(株) ベリテイス
四国	
1	(株)ノダ ビノイエ
2	大建工業(株) ハピアベシス
3	(株)LIXIL ウッディーライン
4	(株)LIXIL ファミリーライン
5	パナソニック(株) ベリテイス
九州	
1	(株)ノダ ビノイエ
2	大建工業(株) ハピアベシス
3	パナソニック(株) ベリテイス
4	(株)LIXIL ウッディーライン
5	(株)LIXIL ファミリーライン

Bulls	
商品名	
全国	
1	キッチンパネル
2	ケイカルブルズボード
3	養生テープ
4	透湿防水シート / 遮熱透湿防水シート
5	床下点検口
北海道	
1	ケイカルブルズボード
2	キッチンパネル
3	養生テープ
4	透湿防水シート / 遮熱透湿防水シート
5	天井アルミ点検口枠
東北	
1	ケイカルブルズボード
2	キッチンパネル
3	養生テープ
4	床下点検口
5	鋼製束
関東	
1	キッチンパネル
2	ケイカルブルズボード
3	養生テープ
4	透湿防水シート / 遮熱透湿防水シート
5	床下点検口
甲信越	
1	ケイカルブルズボード
2	キッチンパネル
3	養生テープ
4	ロングパッキン
5	養生シート
北陸	
1	ケイカルブルズボード
2	キッチンパネル
3	養生テープ
4	床下収納庫
5	気密防水テープ
中部	
1	キッチンパネル
2	ケイカルブルズボード
3	養生テープ
4	床下点検口
5	鋼製束
近畿	
1	キッチンパネル
2	ケイカルブルズボード
3	養生テープ
4	鋼製束
5	透湿防水シート / 遮熱透湿防水シート
中国	
1	キッチンパネル
2	ケイカルブルズボード
3	天井アルミ点検口枠
4	養生テープ
5	床下点検口
四国	
1	キッチンパネル
2	ケイカルブルズボード
3	天井アルミ点検口枠
4	養生テープ
5	床下点検口
九州	
1	キッチンパネル
2	ケイカルブルズボード
3	養生テープ
4	床下収納庫
5	天井アルミ点検口枠

各種調査について

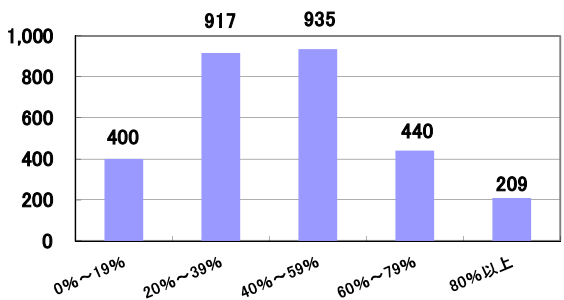
○各種アンケートについてお答えください

取引先工務店様の地域型住宅グリーン化事業について、配分された補助金の活用状況をお答えください。



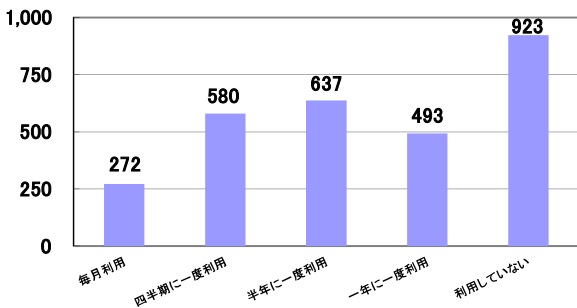
	全て受注	50%以上受注	ほとんど利用なし	未利用
北海道	1	10	68	46
東北	16	41	112	167
関東	9	97	374	502
甲信越	26	36	46	92
北陸	1	12	18	59
中部	20	19	77	61
近畿	12	31	123	120
中国	10	15	65	90
四国	1	6	52	39
九州	24	37	116	255
全国	120	304	1,051	1,431

販売店様の総売上に占める新築の売上の割合をお答えください。



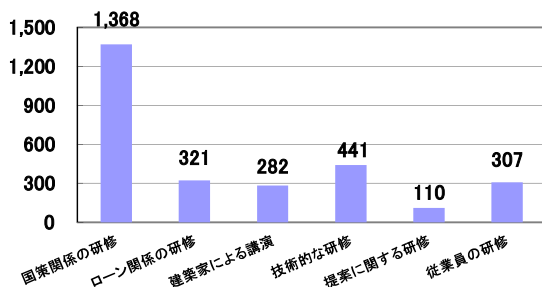
	0%~19%	20%~39%	40%~59%	60%~79%	80%以上
北海道	13	43	51	15	3
東北	44	125	111	45	10
関東	140	321	322	147	51
甲信越	30	56	74	34	7
北陸	13	29	28	5	7
中部	17	30	67	43	24
近畿	36	96	88	41	25
中国	48	48	51	21	11
四国	6	34	41	16	6
九州	53	135	102	73	65
全国	400	917	935	440	209

ショールームの活用についての質問です。フェアやイベントなどの利用頻度をお答えください。



	毎月利用	四半期に一度利用	半年に一度利用	一年に一度利用	利用していない
北海道	11	16	34	26	38
東北	21	71	79	66	98
関東	83	165	218	181	335
甲信越	32	38	42	37	50
北陸	15	11	13	8	43
中部	24	44	48	25	37
近畿	30	51	57	56	93
中国	14	42	35	29	60
四国	4	28	28	9	34
九州	38	114	83	56	135
全国	272	580	637	493	923

研修会、講習会等についての質問です。講習会についての案内で最も価値のあった内容（もしくは聞いてみたい内容）についてお答え下さい。



	国策関係の研修	ローン関係の研修	建築家による講演	技術的な研修	提案に関する研修	従業員の研修
北海道	53	11	18	18	2	23
東北	146	43	48	44	8	43
関東	411	111	111	184	50	108
甲信越	109	24	14	32	7	13
北陸	50	3	1	11	4	14
中部	84	15	27	27	8	17
近畿	181	34	13	27	14	15
中国	84	25	10	20	10	21
四国	46	12	10	22	3	7
九州	204	43	30	56	4	46
全国	1,368	321	282	441	110	307

リフォームの現状

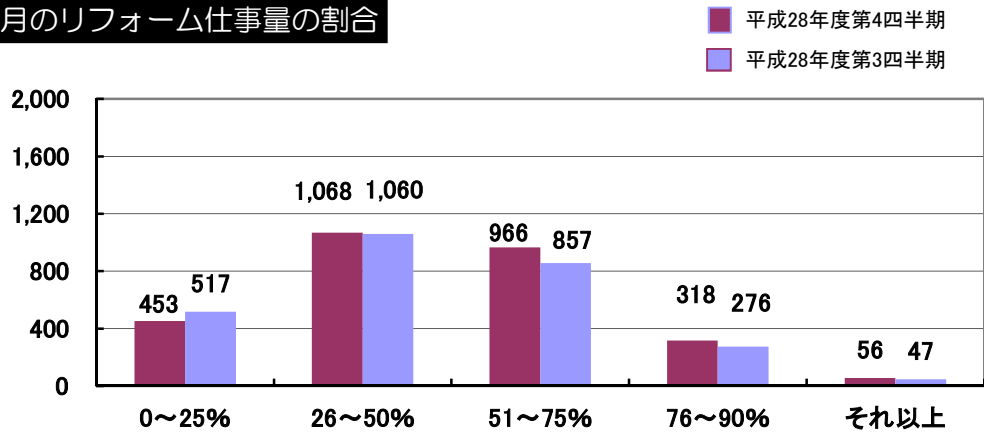
仕事量・売上・需要見込み

JK情報センター

実数回答

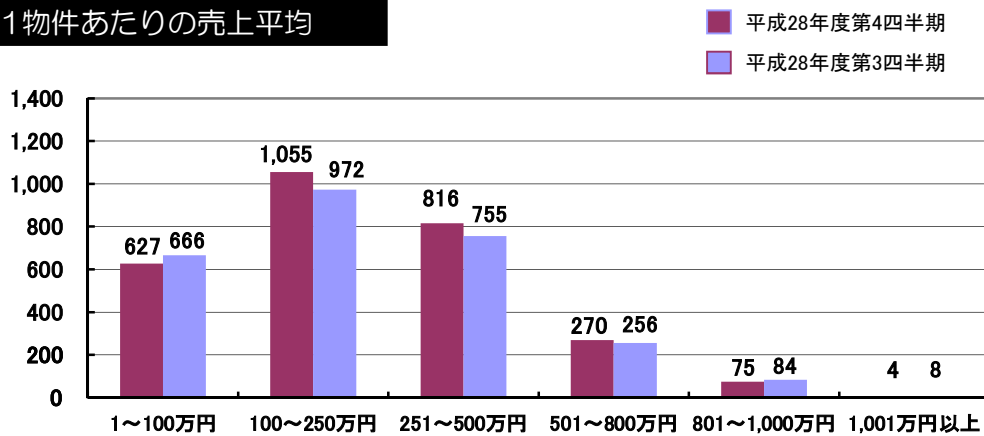
工務店様における月のリフォーム仕事量の割合

回答数 2,861



工務店様における1物件あたりの売上平均

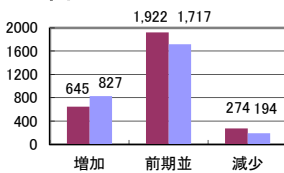
回答数 2,847



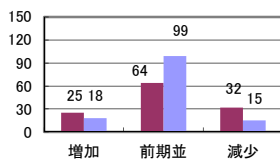
前期（平成28年度第3四半期）と比較してリフォーム事業はどうか？

■ 平成28年度第4四半期
■ 平成28年度第3四半期

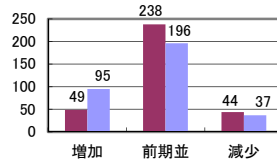
全国



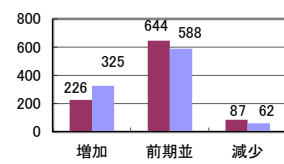
北海道



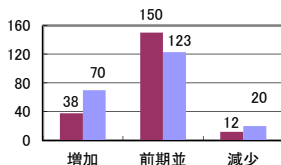
東北



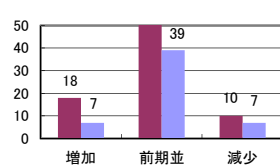
関東



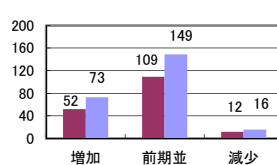
甲信越



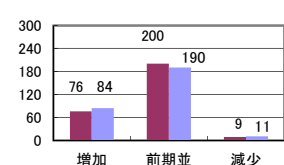
北陸



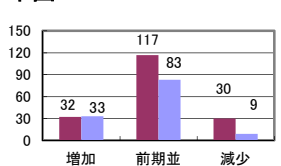
中部



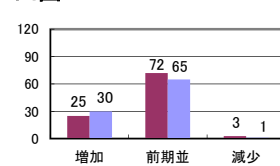
近畿



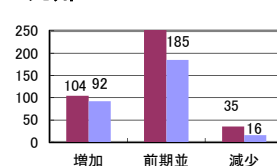
中国



四国



九州



<有効回答数>

北海道	121
東北	331
関東	957
甲信越	200
北陸	85
中部	173
近畿	285
中国	179
四国	100
九州	410

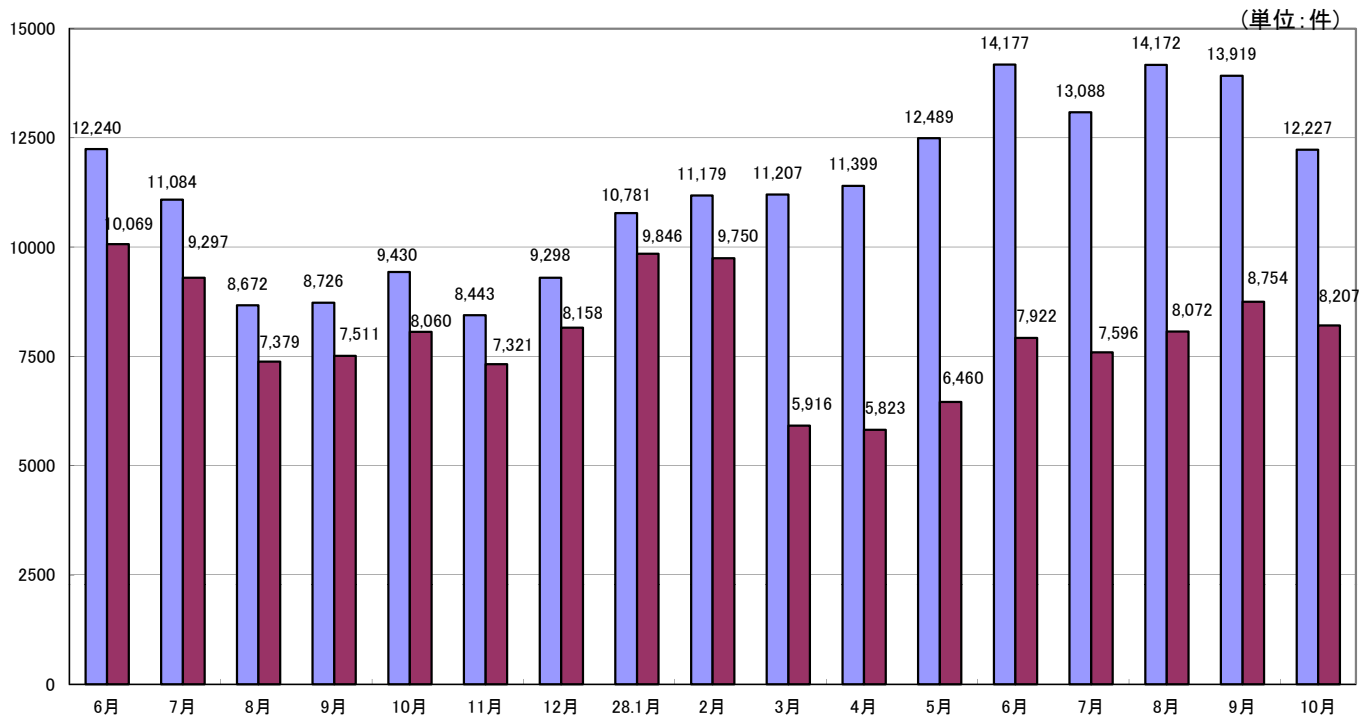
【フラット35】申請件数

(平成28年7月末)

※提供: (独)住宅金融支援機構

平成28年7月は、全体で13,088件、【フラット35S】が7,596件の申請となりました。
【フラット35S】の割合は全体の約58.0%(7月単月)となりました。

【フラット35】申請件数



※ フラット35の申請件数は、買取申請件数及び付保申請件数の合計です。
また、買取型及び保証型の双方に同時に申請している件数及び、再申請分を含みます。

長期優良住宅建築等計画の認定実績(平成28年6月末)

※国土交通省ホームページより
※修正内容を反映致しました

	10月	11月	12月	1月	2月	3月	4月	5月	6月	7月	8月	9月	累計
一戸建ての住宅(左目盛)	10,251	8,759	9,007	6,929	8,046	9,051	7,600	8,271	10,048	8,943	9,099	9,068	77,962
共同住宅等(右目盛)	299	37	51	31	143	31	31	45	39	29	64	31	707
月合計	10,550	8,796	9,058	6,960	8,189	9,082	7,631	8,316	10,087	8,972	9,163	9,099	78,669

長期優良住宅建築等計画の認定実績

