

平成28年度第3四半期(10月～12月)

需 要 動 向 予 測 調 査

アンケート調査期間：平成28年7月27日～8月10日

JK情報センター

平成28年9月7日

[速報]

平成28年度第3四半期 [10月～12月] お取引先における需要動向予測調査結果

1]調査の目的

この調査は、ジャパン建材(株)のお取引先における販売動向及び、
景況判断を把握し、今後の適切な販売指針に資することを目的として実施しました。

2]調査の時期と方法

この調査は平成28年7月下旬から8月中旬までを調査時点として、お取引先3000社に
面接調査を行い回収したものを一括集計したものです。

※通商株式会社、株式会社ミトモク、物林株式会社、株式会社銘林にも調査依頼を
しております。

3]調査項目

- ①前年に比べ仕事量は増えているか、あるいはマイナスか、取引先工務店の需要はどうか。
- ②売上の見通し、『のびる』商品、最近の売れ筋商品についての調査等

付 表

1頁	工務店様での需要予測	(10月～12月)
2頁	販売店様での需要予測	(10月～12月)
3頁	県別に見た需要予測	(10月～12月)
8頁	木材取扱量	(10月～12月)
9頁	主要メーカー様販売予測	(10月～12月)
10頁	最近の売れ筋商品	(10月～12月)
12頁	各種調査について	
13頁	リフォームの現状について	
14頁	最新情報	

平成28年度第3四半期（10月～12月）見通し

<工務店・販売店様による需要予測>

平成28年度第2四半期（10月～12月）に向けての需要予測がまとまった。前回調査時（平成28年第2四半期）予測に比べ工務店様で7.4ポイントダウンの-8.5ポイントとなった。前年同月の-7.5からも-1.0ポイントダウンとなり、2期連続のマイナスとなった。

また、国土交通省より平成28年度6月期の新設住宅着工総数も発表された。それによると着工総数 85,953戸（前年比97.5%）と6カ月ぶりに減少に転じた。マンション戸数が10,185戸（前年比71.9%）となったことが原因である。これは昨年6月のマンション着工が14,173戸と突出して大きかったことが主要因となった。これに対して持家の着工は26,944戸（前年比101.1%）となり前年比では5カ月連続でプラスとなっている。

地域別で見るとプラス回答は近畿、九州の2地域。残り8地域ではマイナス回答という結果となった。前回調査時（平成28年度第2四半期）ではプラスであった近畿以西4地域から2地域減少となっている。特に東日本でマイナス幅が大きくなっている。

金利面では前回調査時に続き、住宅ローン金利も最安値を更新し続けている。日銀の金利政策は今の姿勢を続けていくことが予想され、低金利での住宅ローンの流れはしばらく続くと思える。フラット35の申請件数も依然として高い水準で推移しており、しばらくこのトレンドは続くと思われる。しかし、全体の申請件数の中でフラット35Sの申請件数は3月以降急速に低下している。7月のフラット35Sの占める割合は58.0%（前年同月：83.4%）と低い水準となった。実需に反映するフラット35Sの申請は減っているが、金利低下による借り換え需要が大幅に伸びたため、総申請件数が増える結果となった。

長期優良住宅の認定実績も10,048戸と8カ月ぶりに1万戸の万台に載せてきた。ZEHや地域型住宅グリーン化事業をはじめとした国策の補助事業の伸びは住宅着工に繋がっていくので今後も注視していく。

<主要メーカー様による販売予測>

	増加予測	前年並予測	減少予測
合板	45.3%	46.7%	8.0%
木質建材	31.2%	47.5%	21.3%
窯業・断熱	42.1%	48.7%	9.2%
住設機器	25.0%	56.9%	18.1%

<リフォームの現状>

新築の需要予測とは対照的に全国的に増加の回答となっている。工務店様における仕事量も51%以上の割合は45.5%と（前回42.8%）より2.7%増加した。1物件あたりの売上平均を見ると250万円までの割合は58.5%（前回59.8%）と1.3%高額化している。これらの要因を合わせて考えると新築物件よりリフォーム物件を多くこなし、少しでも売上単価を求めた提案を行っていると考えられる。

工務店様

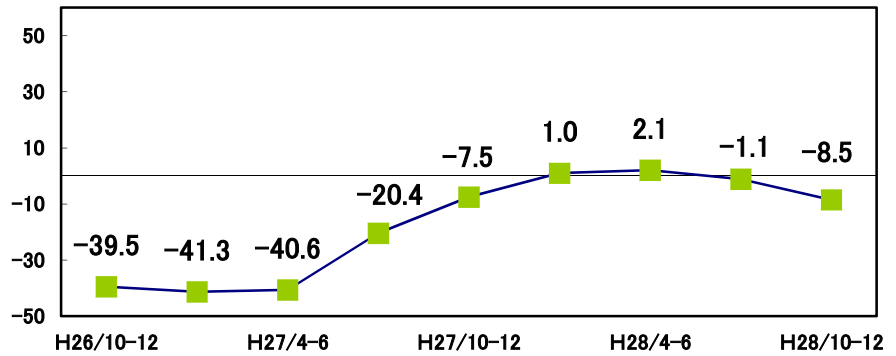
需要予測 (10月~12月)

JK情報センター

景気動向の推移

過去2年間の仕事量の見通しをポイントで表したグラフ。

ポイント

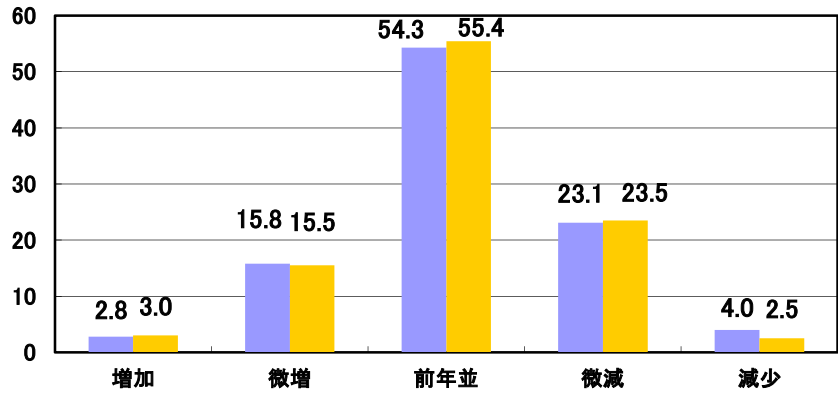


地域別需要予測

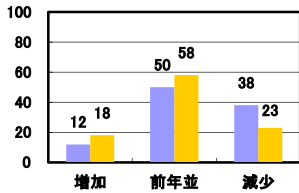
全国 回答数 2,846

「増加」「微増」「前年並」「微減」「減少」の中からお選び頂き、総回答数よりそれぞれの割合を算出致しました。単位は、「%」となります。

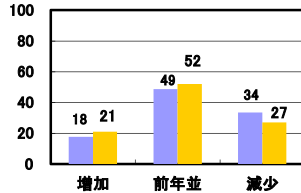
■ 平成28年度 第3四半期
■ 平成27年度 第3四半期



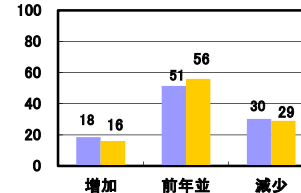
北海道



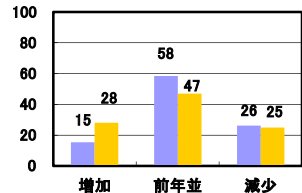
東北



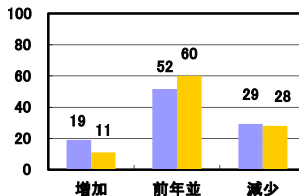
関東



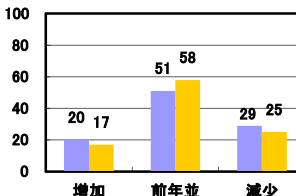
甲信越



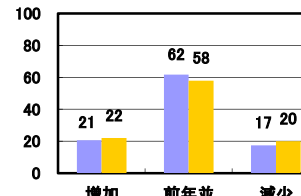
北陸



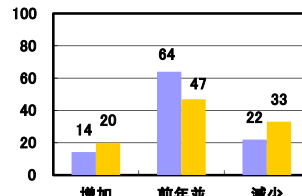
中部



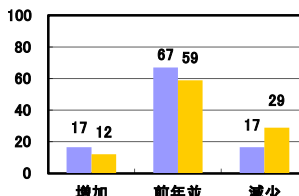
近畿



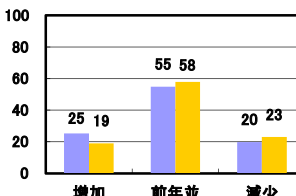
中国



四国



九州



<有効回答数>

北海道	150	中国	169
東北	423	四国	103
関東	908	九州	308
甲信越	195		
北陸	58		
中部	194		
近畿	338		

販売店様

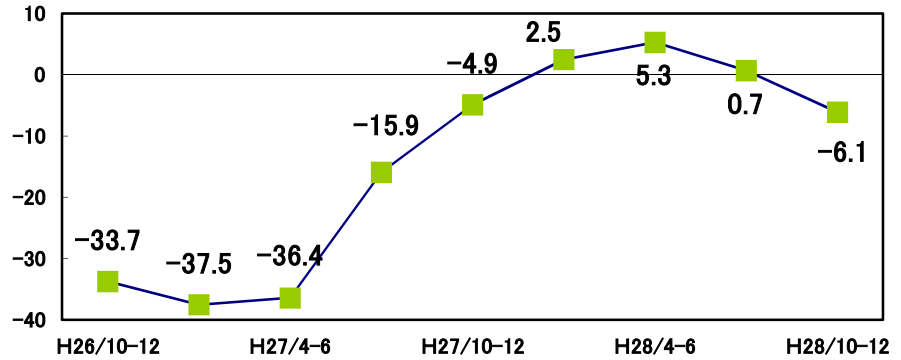
需要予測 (10月~12月)

JK情報センター

景気動向の推移

過去2年間の仕事量の見通しをポイントで表したグラフ。

ポイント

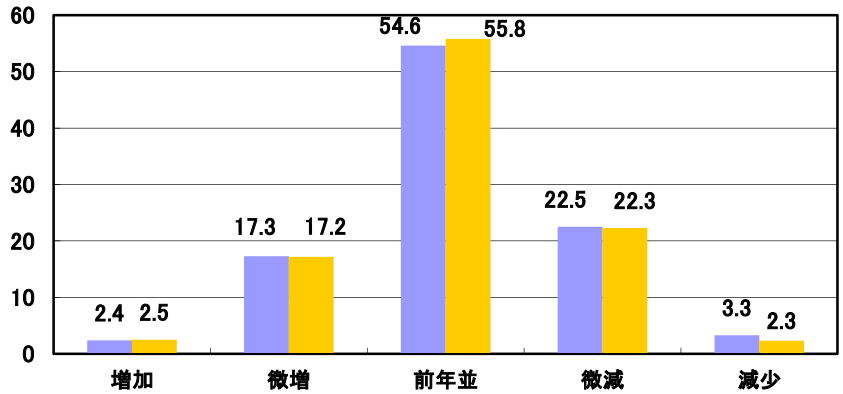


地域別需要予測

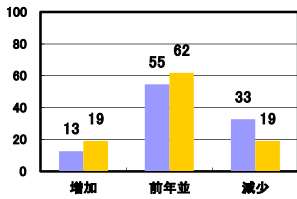
全国 回答数 2,862

「増加」「微増」「前年並」「微減」「減少」の中から選び頂き、総回答数よりそれぞれの割合を算出致しました。単位は、「%」となります。

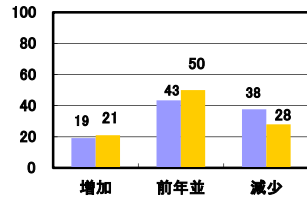
■ 平成28年度 第3四半期
■ 平成27年度 第3四半期



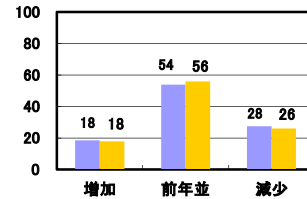
北海道



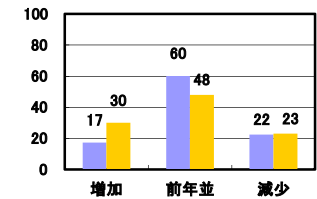
東北



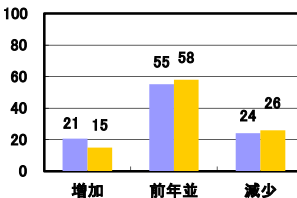
関東



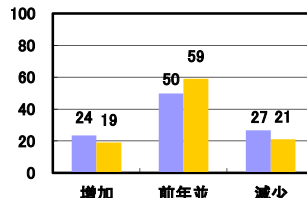
甲信越



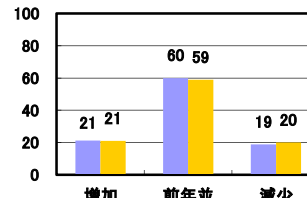
北陸



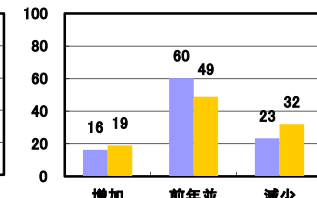
中部



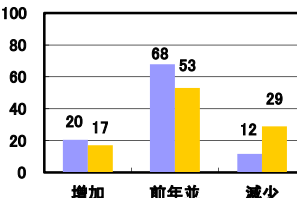
近畿



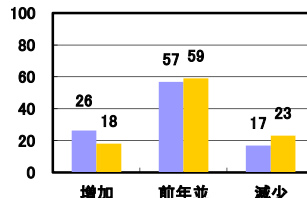
中国



四国



九州



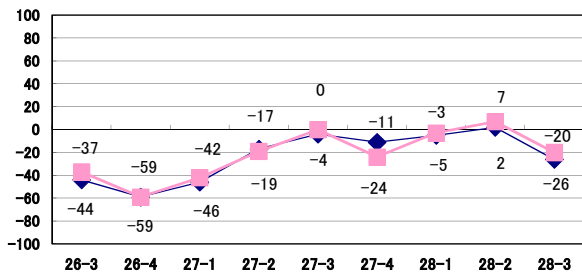
<有効回答数>

北海道	150	中国	171
東北	425	四国	103
関東	911	九州	308
甲信越	196		
北陸	58		
中部	195		
近畿	345		

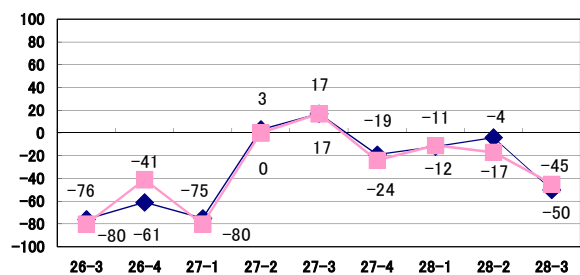
県別に見た需要予測（10月～12月）

◆ 工務店 ■ 販売店
28-3：平成28年度第3四半期

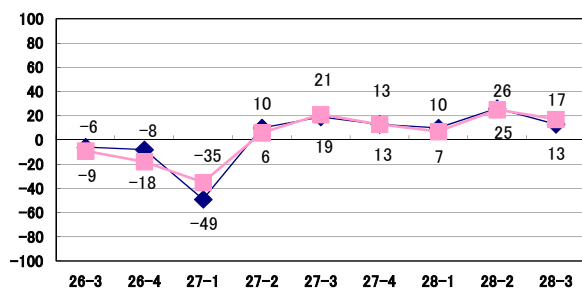
北海道



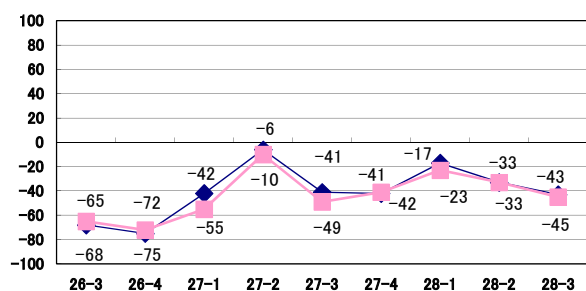
青森



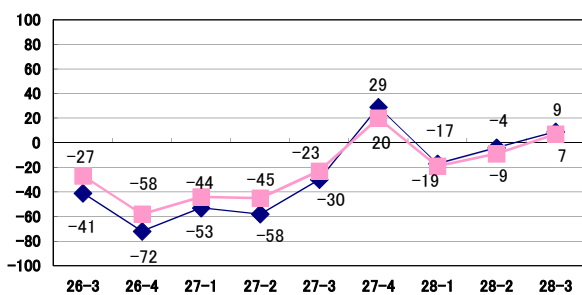
岩手



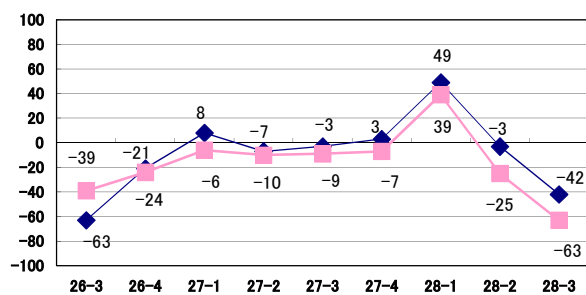
秋田



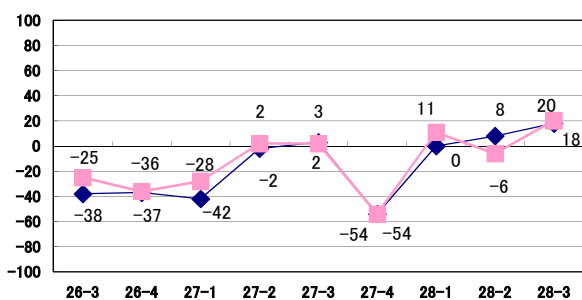
宮城



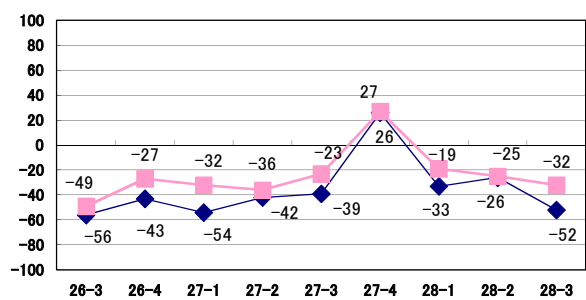
山形



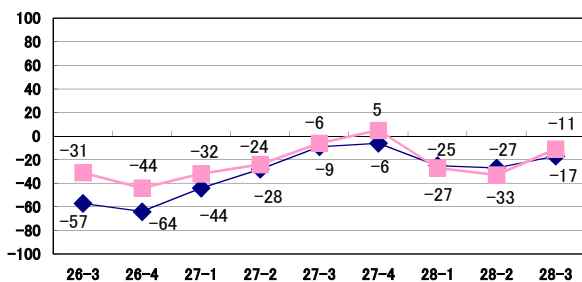
福島



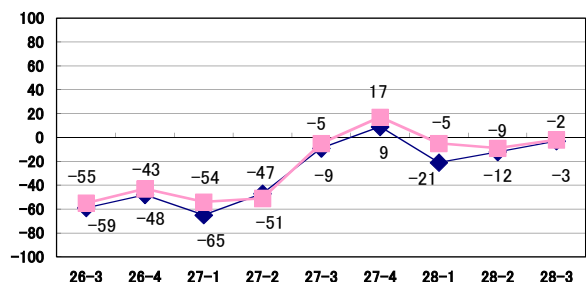
群馬



栃木



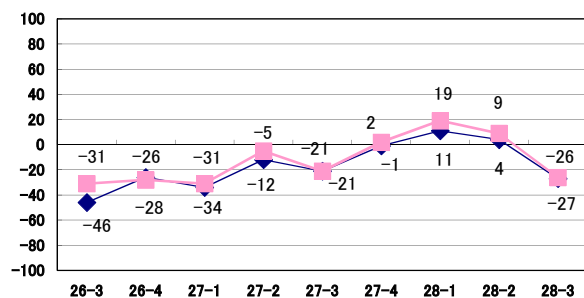
茨城



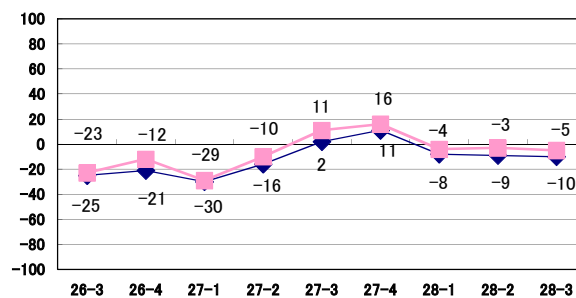
県別に見た需要予測（10月～12月）

◆ 工務店 ■ 販売店
28-3：平成28年度第3四半期

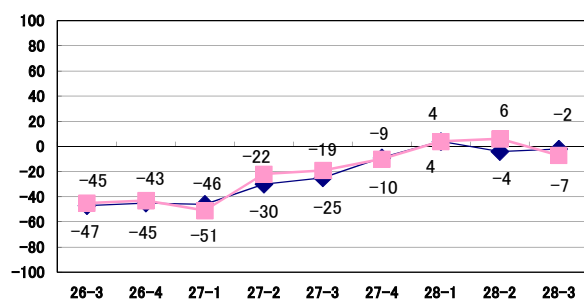
千葉



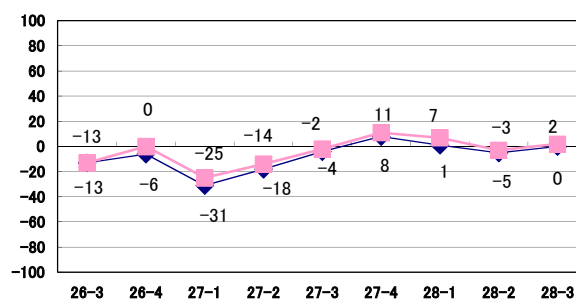
埼玉



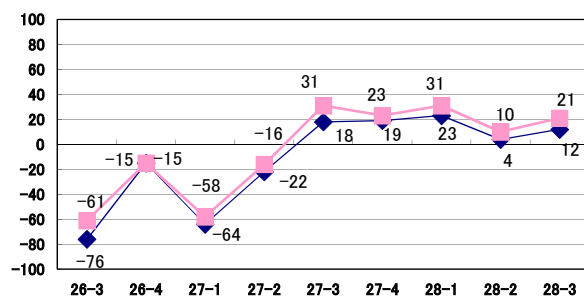
神奈川



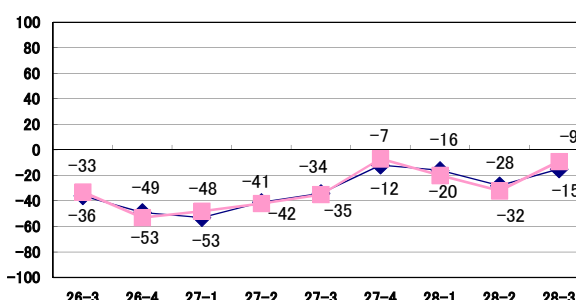
東京



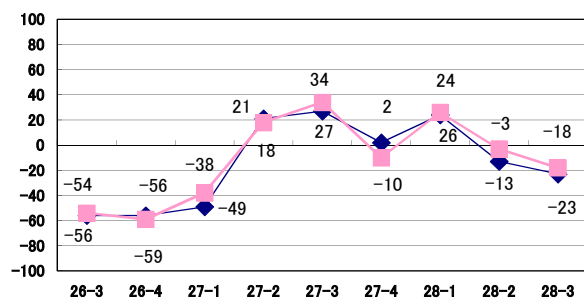
山梨



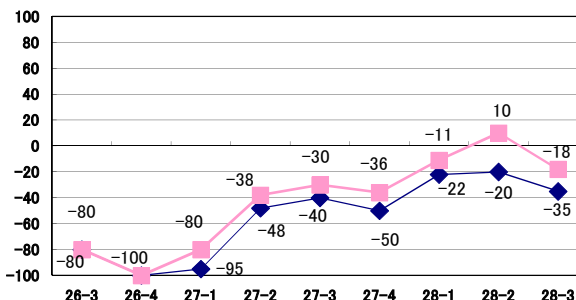
長野



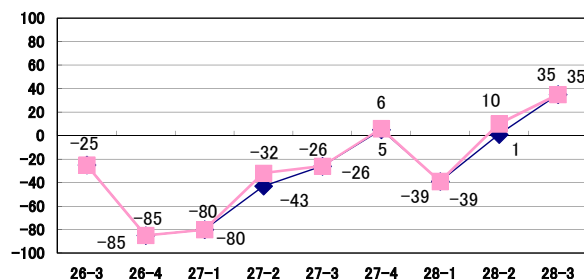
新潟



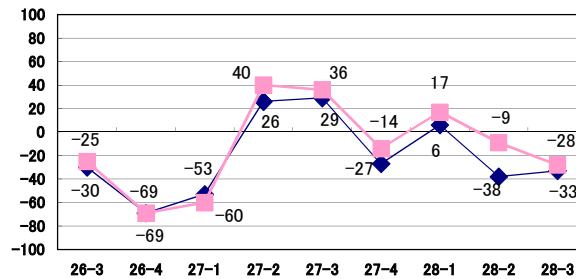
富山



石川



福井

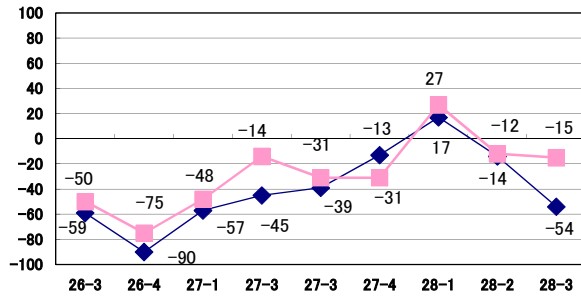


県別に見た需要予測（10月～12月）

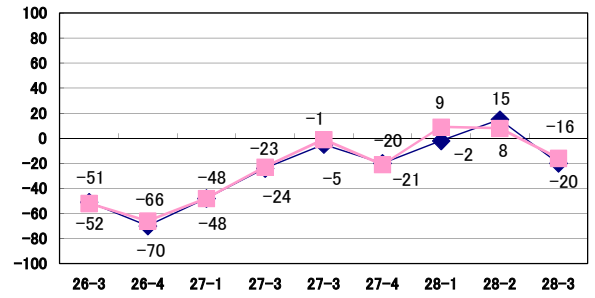
◆ 工務店 ■ 販売店

28-3：平成28年度第3四半期

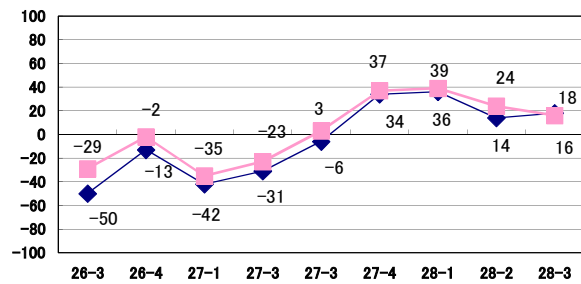
岐阜



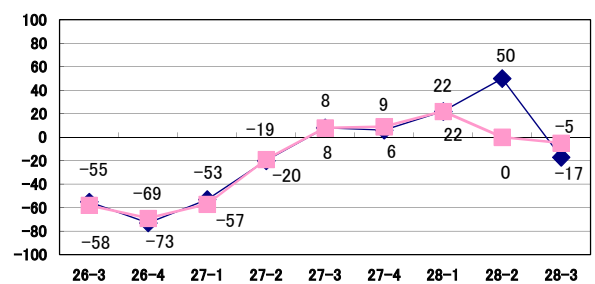
静岡



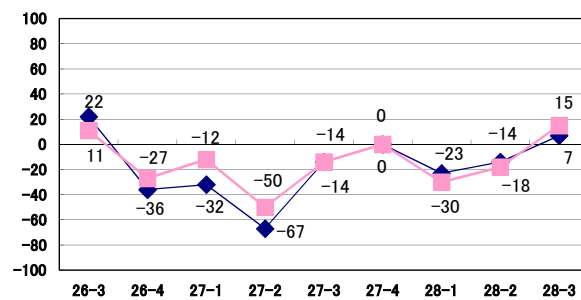
愛知



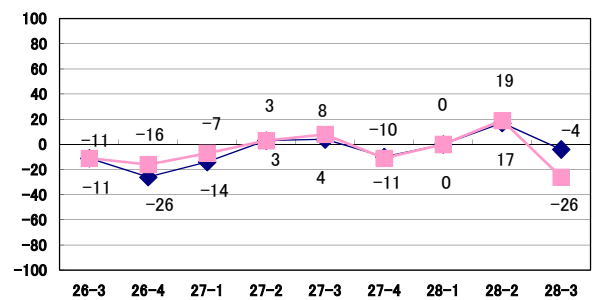
三重



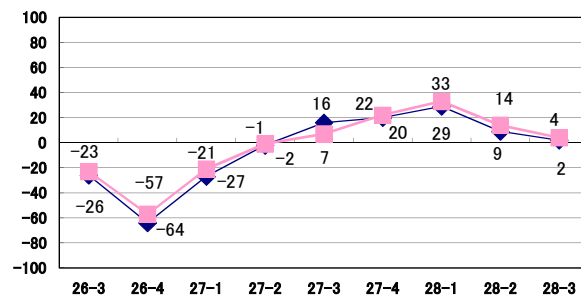
滋賀



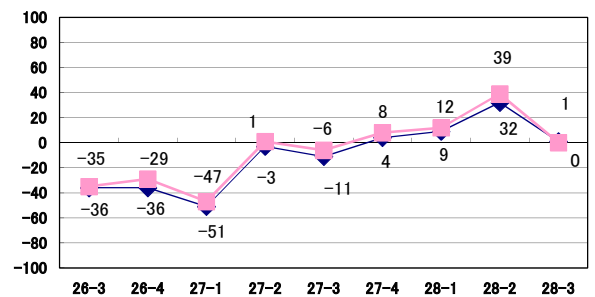
京都



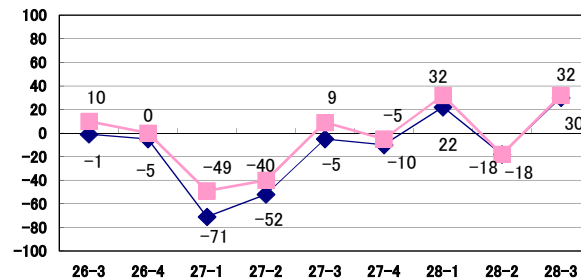
大阪



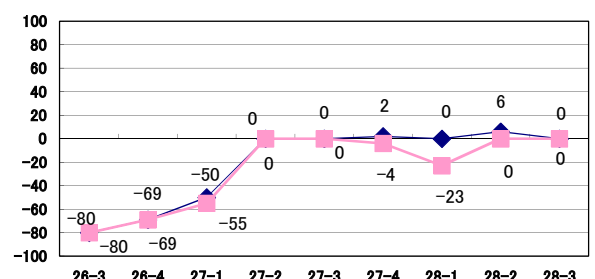
兵庫



奈良



和歌山

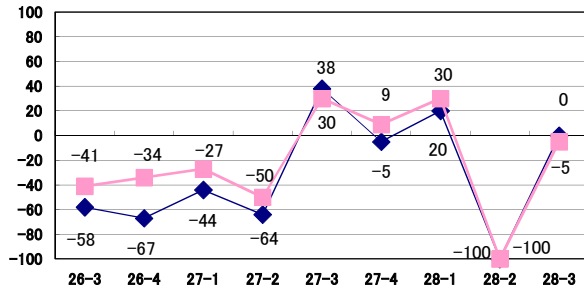


県別に見た需要予測（10月～12月）

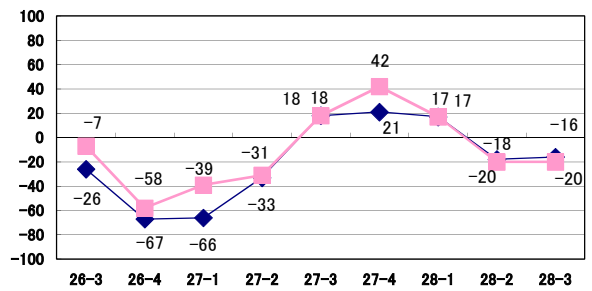
◆ 工務店 ■ 販売店

28-3：平成28年度第3四半期

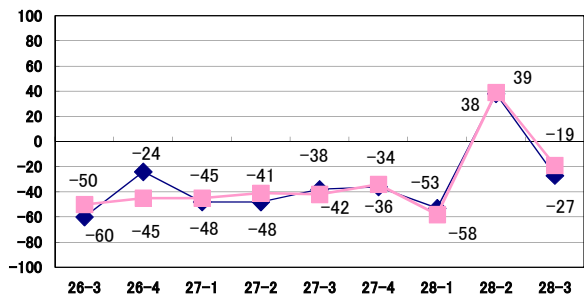
鳥取



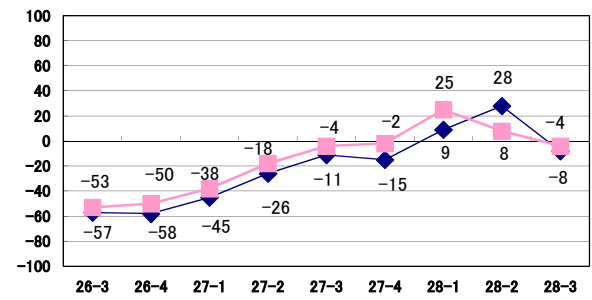
島根



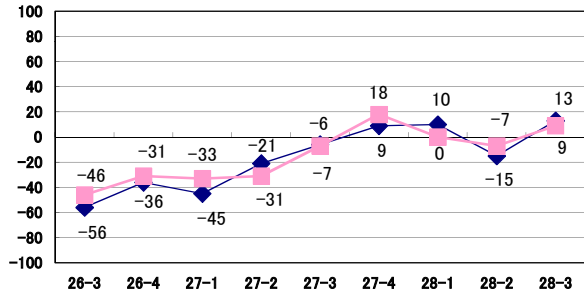
岡山



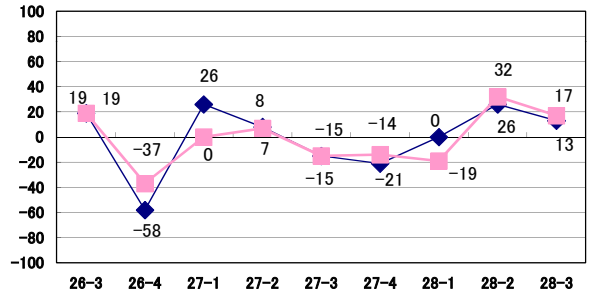
広島



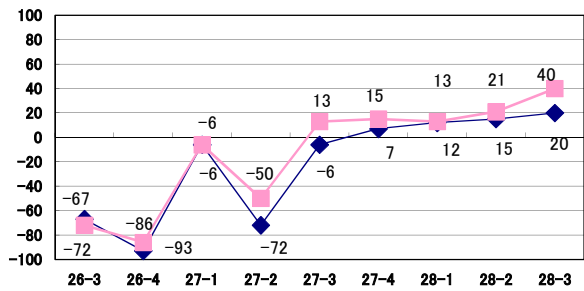
山口



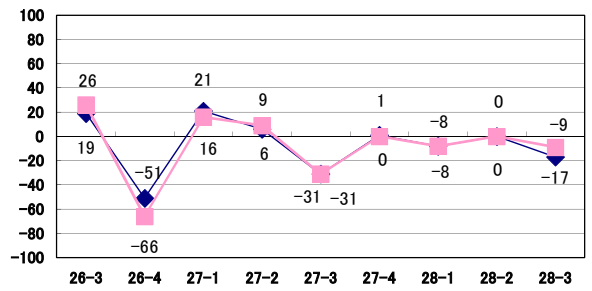
徳島



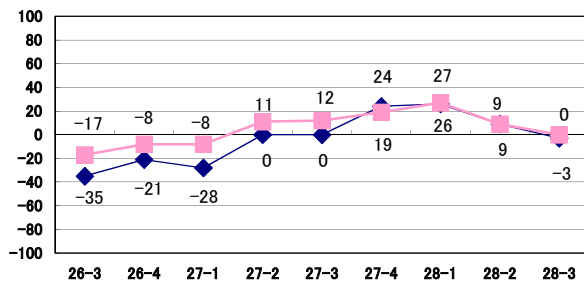
香川



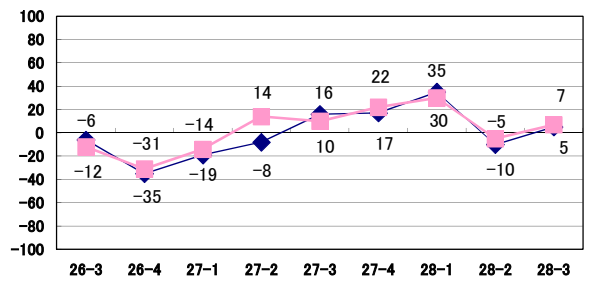
愛媛



高知



福岡

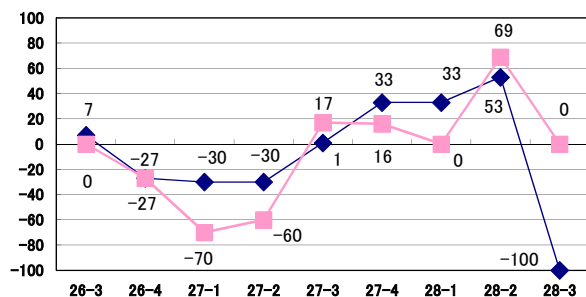


県別に見た需要予測（10月～12月）

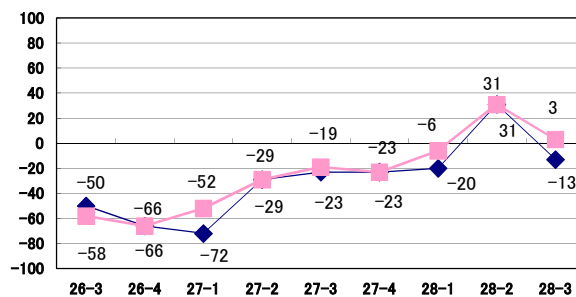
◆ 工務店 ■ 販売店

28-3：平成28年度第3四半期

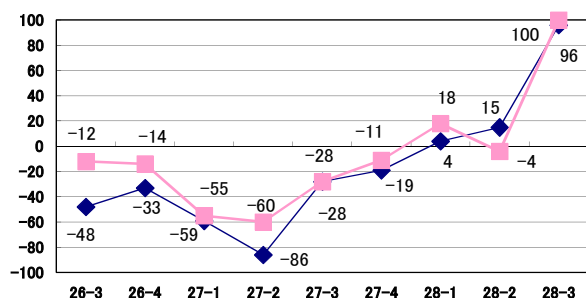
佐賀



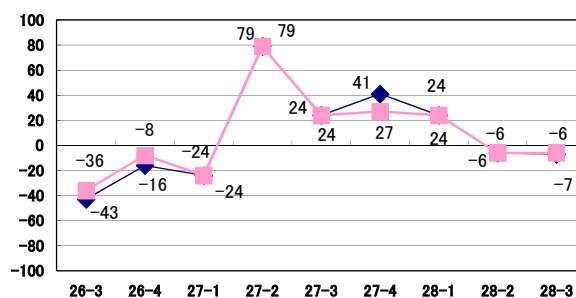
長崎



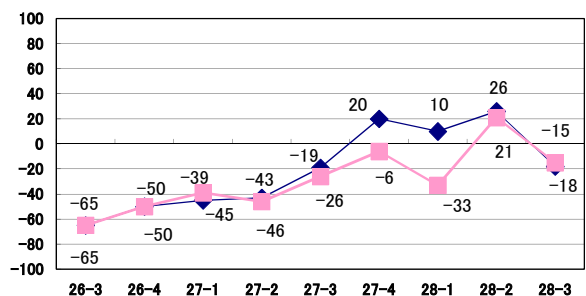
熊本



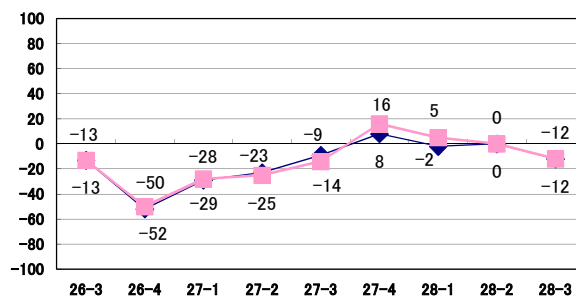
大分



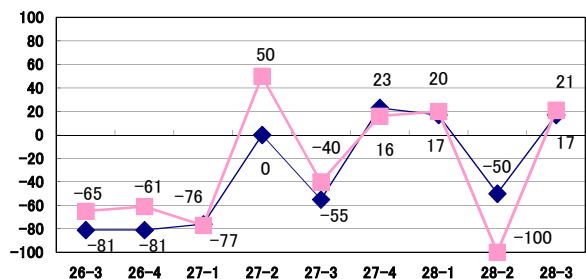
宮崎



鹿児島



沖縄



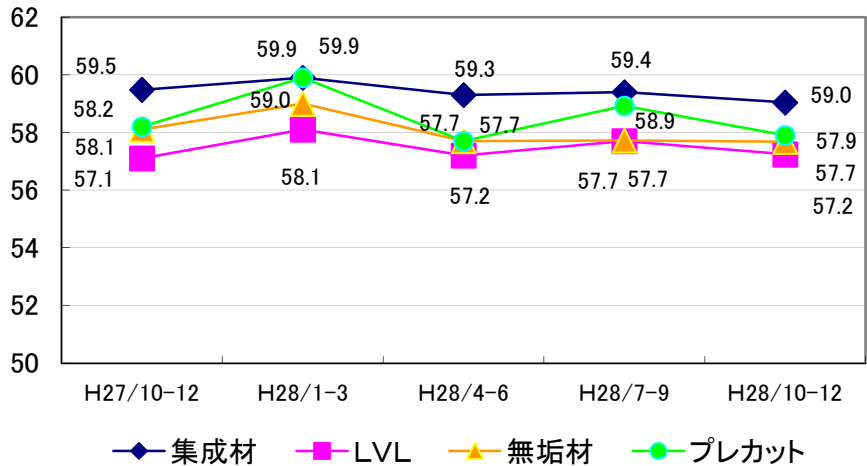
木材取扱量

取扱量の推移・需要予測

JK情報センター

取扱量の推移

この取り扱い量の推移は、「増加」「微増」「前期並み」「微減」「減少」の中からお選び頂いた各件数を元に割合を算出し、その数値にJK情報センターが数値を求める為に算出したポイントを乗じております。尚、指数は、全て「増加」と回答された場合は【100】となります。平成18年第1四半期から調査を開始しました。

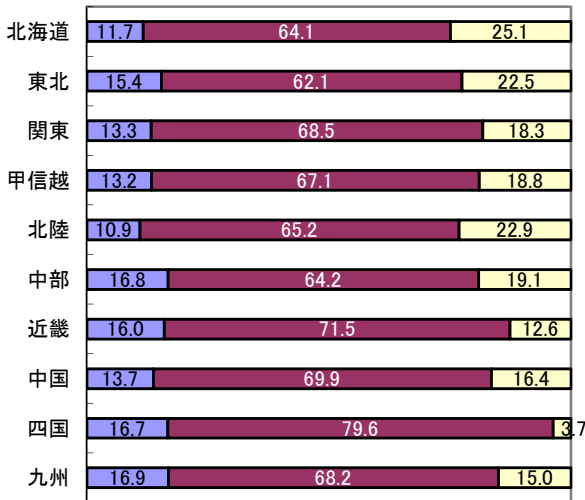


地域別需要予測

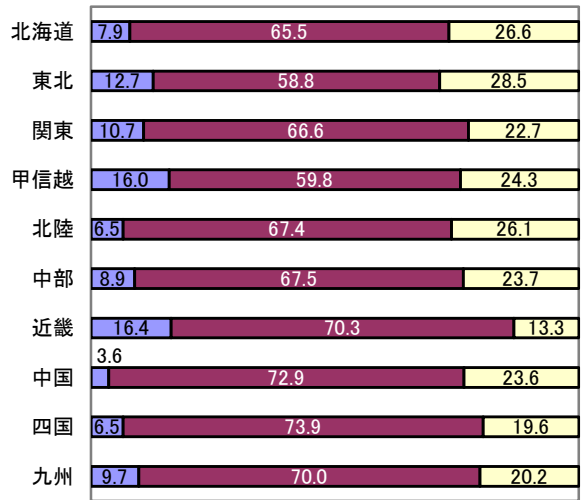
「増加」「微増」「前年並」「微減」「減少」の中からお選びいただき、総回答数よりそれぞれの割合を算出いたしました。単位は「%」となります。

■ 増加 ■ 前年並 ■ 減少

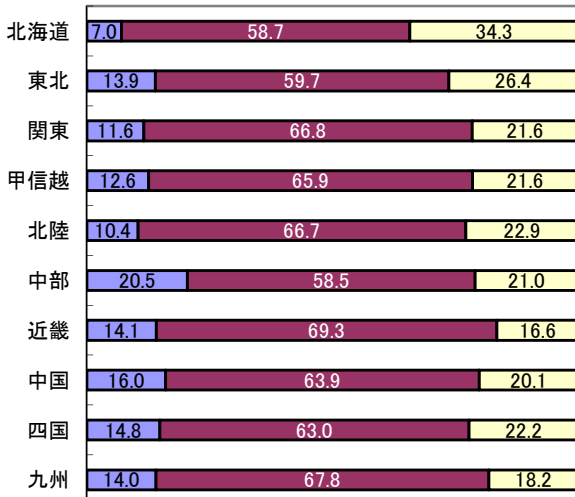
集成材 回答数 2,585



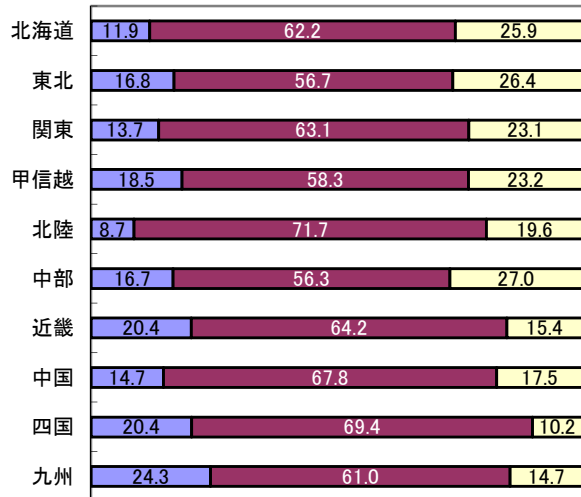
LVL 回答数 2,545



無垢材 回答数 2,577



プレカット 回答数 2,544



主要メーカー様による販売予測

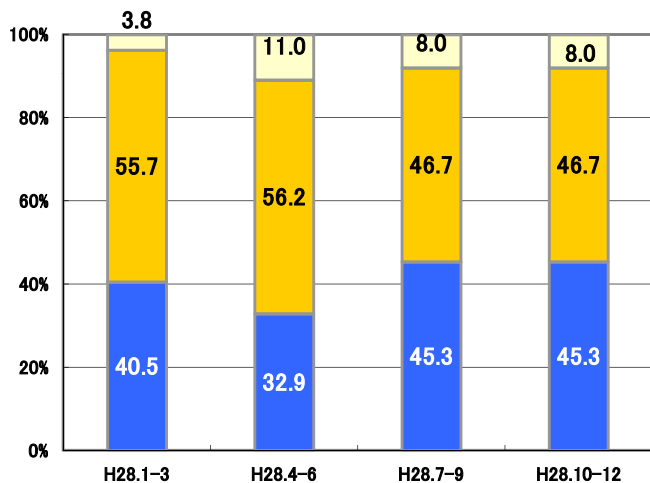
合板13社・木質11社・窯業/断熱14社・住設9社

JK情報センター

	増加			前年並	減少		
	15%以上	14~10%	10%未満		-10%未満	-10~-14%	-15%以上
合板	1.3	6.7	37.3	46.7	8.0	0.0	0.0
木質建材	0.0	0.0	31.2	47.5	21.3	0.0	0.0
窯業/断熱	0.0	3.4	38.7	48.7	9.2	0.0	0.0
住設機器	0.0	1.4	23.6	56.9	18.1	0.0	0.0
平均	0.3	2.9	32.9	49.9	14.1	0.0	0.0

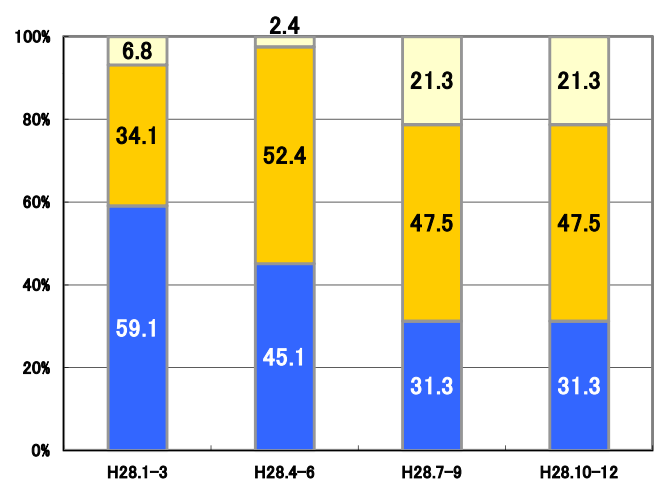
■ 増加 ■ 前年並 ■ 減少

合板



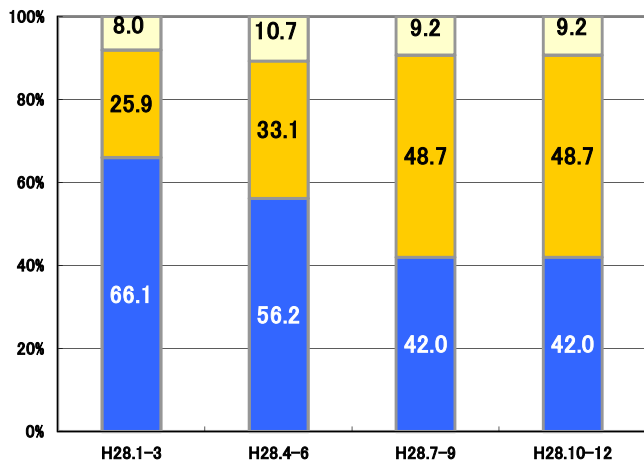
(年度)

木質建材



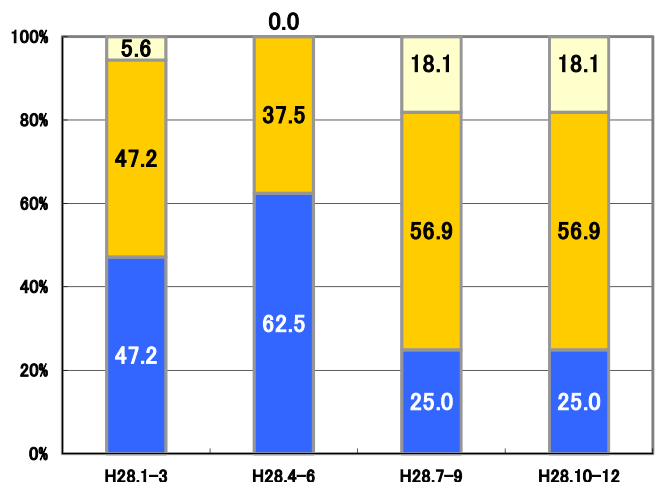
(年度)

窯業/断熱



(年度)

住設機器



(年度)

最近の売れ筋商品

※1～5は順位となっております。

キッチン	
メーカー名	商品名
全国	
1	クリナップ(株) ラクエラ
2	クリナップ(株) クリンレディ
3	(株)LIXIL シエラ
4	TOTO(株) ミッテ
5	(株)LIXIL アレスタ
北海道	
1	クリナップ(株) ラクエラ
2	(株)LIXIL アレスタ
3	クリナップ(株) クリンレディ
4	(株)LIXIL シエラ
5	TOTO(株) ザ・クラッソ
東北	
1	クリナップ(株) ラクエラ
2	クリナップ(株) クリンレディ
3	TOTO(株) ミッテ
4	(株)LIXIL シエラ
5	(株)LIXIL アレスタ
関東	
1	クリナップ(株) ラクエラ
2	クリナップ(株) クリンレディ
3	(株)LIXIL シエラ
4	TOTO(株) ミッテ
5	タカラスタンダード(株) エマージュ
甲信越	
1	クリナップ(株) ラクエラ
2	TOTO(株) ミッテ
3	クリナップ(株) クリンレディ
4	(株)LIXIL シエラ
5	TOTO(株) ザ・クラッソ
北陸	
1	TOTO(株) ミッテ
2	クリナップ(株) ラクエラ
3	TOTO(株) ザ・クラッソ
4	タカラスタンダード(株) エマージュ
5	クリナップ(株) クリンレディ
中部	
1	クリナップ(株) ラクエラ
2	クリナップ(株) クリンレディ
3	TOTO(株) ミッテ
4	タカラスタンダード(株) エーデル
5	(株)LIXIL アレスタ
近畿	
1	クリナップ(株) ラクエラ
2	TOTO(株) ミッテ
3	クリナップ(株) クリンレディ
4	(株)LIXIL アレスタ
5	パナソニック(株) Lクラス
中国	
1	クリナップ(株) ラクエラ
2	TOTO(株) ミッテ
3	(株)LIXIL シエラ
4	タカラスタンダード(株) エーデル
5	(株)LIXIL アレスタ
四国	
1	クリナップ(株) ラクエラ
2	クリナップ(株) クリンレディ
3	(株)LIXIL シエラ
4	(株)LIXIL アレスタ
5	(株)LIXIL リシェル
九州	
1	クリナップ(株) ラクエラ
2	(株)LIXIL シエラ
3	クリナップ(株) クリンレディ
4	TOTO(株) ミッテ
5	(株)LIXIL アレスタ

ユニットバス	
メーカー名	商品名
全国	
1	TOTO(株) サザナ
2	(株)LIXIL アライズ
3	クリナップ(株) ユアシス
4	クリナップ(株) アクリアバス
5	タカラスタンダード(株) ミーナ
北海道	
1	TOTO(株) サザナ
2	(株)LIXIL アライズ
3	クリナップ(株) ユアシス
4	クリナップ(株) アクリアバス
5	タカラスタンダード(株) エメロード
東北	
1	TOTO(株) サザナ
2	クリナップ(株) ユアシス
3	(株)LIXIL アライズ
4	タカラスタンダード(株) レラージュ
5	TOTO(株) マンションリモデル
関東	
1	TOTO(株) サザナ
2	(株)LIXIL アライズ
3	クリナップ(株) ユアシス
4	クリナップ(株) アクリアバス
5	タカラスタンダード(株) ミーナ
甲信越	
1	TOTO(株) サザナ
2	クリナップ(株) ユアシス
3	(株)LIXIL アライズ
4	タカラスタンダード(株) ルーノ
5	クリナップ(株) アクリアバス
北陸	
1	TOTO(株) サザナ
2	クリナップ(株) ユアシス
3	タカラスタンダード(株) レラージュ
4	タカラスタンダード(株) エメロード
5	(株)LIXIL アライズ
中部	
1	TOTO(株) サザナ
2	クリナップ(株) ユアシス
3	(株)LIXIL アライズ
4	タカラスタンダード(株) ミーナ
5	クリナップ(株) アクリアバス
近畿	
1	TOTO(株) サザナ
2	クリナップ(株) ユアシス
3	(株)LIXIL アライズ
4	TOTO(株) マンションリモデル
5	クリナップ(株) アクリアバス
中国	
1	TOTO(株) サザナ
2	クリナップ(株) ユアシス
3	(株)LIXIL アライズ
4	タカラスタンダード(株) ミーナ
5	タカラスタンダード(株) エメロード
四国	
1	TOTO(株) サザナ
2	(株)LIXIL アライズ
3	クリナップ(株) ユアシス
4	タカラスタンダード(株) ミーナ
5	クリナップ(株) アクリアバス
九州	
1	TOTO(株) サザナ
2	(株)LIXIL アライズ
3	クリナップ(株) ユアシス
4	TOTO(株) マンションリモデル
5	パナソニック(株) リフォームス

フロアー	
メーカー名	商品名
全国	
1	(株)ノダ Nクラレス・Jクラレス
2	大建工業(株) フォレス系
3	東洋テックス(株) ダイヤモンドフロアー
4	その他 その他
5	パナソニック(株) フィットフロアー
北海道	
1	大建工業(株) フォレス系
2	(株)ノダ Nクラレス・Jクラレス
3	東洋テックス(株) ダイヤモンドフロアー
4	(株)ノダ ネクシオシリーズ
5	大建工業(株) ハビアフロア
東北	
1	(株)ノダ Nクラレス・Jクラレス
2	大建工業(株) フォレス系
3	東洋テックス(株) ダイヤモンドフロアー
4	パナソニック(株) フィットフロアー
5	大建工業(株) ハビアフロア
関東	
1	(株)ノダ Nクラレス・Jクラレス
2	大建工業(株) フォレス系
3	東洋テックス(株) ダイヤモンドフロアー
4	その他 その他
5	パナソニック(株) フィットフロアー
甲信越	
1	(株)ノダ Nクラレス・Jクラレス
2	大建工業(株) フォレス系
3	(株)イクタ パワフルフロア
4	パナソニック(株) フィットフロアー
5	パナソニック(株) ジョイハードフロアー
北陸	
1	(株)ノダ Nクラレス・Jクラレス
2	大建工業(株) フォレス系
3	パナソニック(株) フィットフロアー
4	パナソニック(株) ジョイハードフロアー
5	東洋テックス(株) ダイヤモンドフロアー
中部	
1	(株)ノダ Nクラレス・Jクラレス
2	大建工業(株) フォレス系
3	東洋テックス(株) ダイヤモンドフロアー
4	その他 その他
5	パナソニック(株) フィットフロアー
近畿	
1	(株)ノダ Nクラレス・Jクラレス
2	大建工業(株) フォレス系
3	東洋テックス(株) ダイヤモンドフロアー
4	その他 その他
5	パナソニック(株) ジョイハードフロアー
中国	
1	大建工業(株) フォレス系
2	(株)ノダ Nクラレス・Jクラレス
3	東洋テックス(株) ダイヤモンドフロアー
4	大建工業(株) ハビアフロア
5	その他 その他
四国	
1	(株)ノダ Nクラレス・Jクラレス
2	大建工業(株) フォレス系
3	東洋テックス(株) ダイヤモンドフロアー
4	その他 その他
5	大建工業(株) ハビアフロア
九州	
1	(株)ノダ Nクラレス・Jクラレス
2	大建工業(株) フォレス系
3	パナソニック(株) フィットフロアー
4	東洋テックス(株) ダイヤモンドフロアー
5	大建工業(株) ハビアフロア

最近の売れ筋商品

※1~5は順位となっております。

外装材	
メーカー名	商品名
全国	
1	ニチハ(株) モエンM14・W14
2	ニチハ(株) モエンエクセラード
3	ケイミュー(株) エクセレーション・セラディール
4	ニチハ(株) モエンサイディングS
5	ケイミュー(株) 親水セラ
北海道	
1	ニチハ(株) モエンエクセラード
2	ニチハ(株) モエンM14・W14
3	ケイミュー(株) 親水セラ
4	ケイミュー(株) エクセレーション・セラディール
5	アイジー工業(株) ガルスパン
東北	
1	ニチハ(株) モエンM14・W14
2	ニチハ(株) モエンエクセラード
3	ケイミュー(株) エクセレーション・セラディール
4	ニチハ(株) モエンサイディングS
5	ケイミュー(株) 親水/パワーコート
関東	
1	ニチハ(株) モエンM14・W14
2	ニチハ(株) モエンエクセラード
3	ケイミュー(株) エクセレーション・セラディール
4	ニチハ(株) モエンサイディングS
5	ケイミュー(株) 親水セラ
甲信越	
1	ニチハ(株) モエンM14・W14
2	ニチハ(株) モエンエクセラード
3	ケイミュー(株) エクセレーション・セラディール
4	ケイミュー(株) 親水/パワーコート
5	ケイミュー(株) 親水セラ
北陸	
1	ニチハ(株) モエンエクセラード
2	ニチハ(株) モエンサイディングS
3	ケイミュー(株) 親水セラ
4	ニチハ(株) モエンM14・W14
5	アイジー工業(株) ガルスパン
中部	
1	ニチハ(株) モエンエクセラード
2	ニチハ(株) モエンM14・W14
3	ニチハ(株) モエンサイディングS
4	ケイミュー(株) 親水/パワーコート
5	ケイミュー(株) エクセレーション・セラディール
近畿	
1	ニチハ(株) モエンM14・W14
2	ニチハ(株) モエンエクセラード
3	ケイミュー(株) エクセレーション・セラディール
4	ケイミュー(株) 親水/パワーコート
5	ケイミュー(株) 親水セラ
中国	
1	ケイミュー(株) エクセレーション・セラディール
2	ニチハ(株) モエンM14・W14
3	ニチハ(株) モエンエクセラード
4	ケイミュー(株) 親水セラ
5	ケイミュー(株) 親水/パワーコート
四国	
1	ケイミュー(株) エクセレーション・セラディール
2	ニチハ(株) モエンM14・W14
3	ニチハ(株) モエンエクセラード
4	ニチハ(株) モエンサイディングS
5	アイジー工業(株) ガルスパン
九州	
1	ニチハ(株) モエンM14・W14
2	ニチハ(株) モエンエクセラード
3	ケイミュー(株) エクセレーション・セラディール
4	ケイミュー(株) 親水/パワーコート
5	ニチハ(株) モエンサイディングS

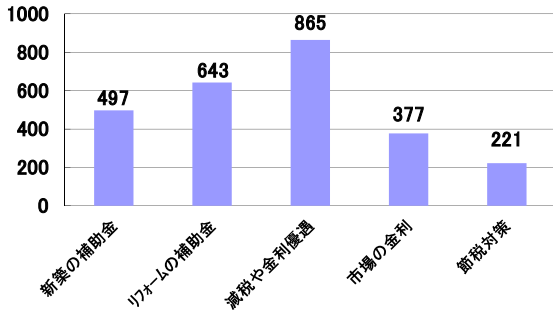
造作材	
メーカー名	商品名
全国	
1	大建工業(株) ハピアベイス
2	(株)ノダ ビノイエ
3	パナソニック(株) ベリテイス
4	(株)LIXIL ウッディーライン
5	永大産業(株) アーバンモード
北海道	
1	大建工業(株) ハピアベイス
2	(株)ノダ ビノイエ
3	(株)LIXIL ウッディーライン
4	永大産業(株) アーバンモード
5	パナソニック(株) ベリテイス
東北	
1	(株)ノダ ビノイエ
2	大建工業(株) ハピアベイス
3	(株)LIXIL ウッディーライン
4	パナソニック(株) ベリテイス
5	永大産業(株) アーバンモード
関東	
1	大建工業(株) ハピアベイス
2	(株)ノダ ビノイエ
3	パナソニック(株) ベリテイス
4	永大産業(株) アーバンモード
5	(株)LIXIL ウッディーライン
甲信越	
1	(株)ノダ ビノイエ
2	大建工業(株) ハピアベイス
3	パナソニック(株) ベリテイス
4	(株)LIXIL ウッディーライン
5	永大産業(株) アーバンモード
北陸	
1	大建工業(株) ハピアベイス
2	(株)ノダ ビノイエ
3	パナソニック(株) ベリテイス
4	永大産業(株) アルティモード
5	(株)ウッドワン ソフトアート・シンプルS
中部	
1	(株)ノダ ビノイエ
2	大建工業(株) ハピアベイス
3	パナソニック(株) ベリテイス
4	永大産業(株) アーバンモード
5	その他 その他
近畿	
1	(株)ノダ ビノイエ
2	大建工業(株) ハピアベイス
3	パナソニック(株) ベリテイス
4	(株)ウッドワン ソフトアート・シンプルS
5	(株)LIXIL ウッディーライン
中国	
1	(株)ノダ ビノイエ
2	大建工業(株) ハピアベイス
3	(株)LIXIL ウッディーライン
4	(株)LIXIL ファミリーライン
5	パナソニック(株) ベリテイス
四国	
1	(株)ノダ ビノイエ
2	大建工業(株) ハピアベイス
3	(株)LIXIL ウッディーライン
4	(株)LIXIL ファミリーライン
5	パナソニック(株) ベリテイス
九州	
1	(株)ノダ ビノイエ
2	大建工業(株) ハピアベイス
3	パナソニック(株) ベリテイス
4	(株)LIXIL ウッディーライン
5	(株)LIXIL ファミリーライン

Bulls	
商品名	
全国	
1	キッチンパネル
2	ケイカルブルズボード
3	養生テープ
4	透湿防水シート / 遮熱透湿防水シート
5	床下点検口
北海道	
1	ケイカルブルズボード
2	キッチンパネル
3	養生テープ
4	天井アルミ点検口枠
5	透湿防水シート / 遮熱透湿防水シート
東北	
1	ケイカルブルズボード
2	キッチンパネル
3	養生テープ
4	床下点検口
5	鋼製束
関東	
1	キッチンパネル
2	ケイカルブルズボード
3	養生テープ
4	透湿防水シート / 遮熱透湿防水シート
5	床下点検口
甲信越	
1	ケイカルブルズボード
2	キッチンパネル
3	養生テープ
4	ロングパッキン
5	養生シート
北陸	
1	ケイカルブルズボード
2	キッチンパネル
3	養生テープ
4	床下収納庫
5	気密防水テープ
中部	
1	キッチンパネル
2	ケイカルブルズボード
3	養生テープ
4	床下点検口
5	鋼製束
近畿	
1	キッチンパネル
2	ケイカルブルズボード
3	養生テープ
4	鋼製束
5	透湿防水シート / 遮熱透湿防水シート
中国	
1	キッチンパネル
2	ケイカルブルズボード
3	天井アルミ点検口枠
4	養生テープ
5	床下点検口
四国	
1	キッチンパネル
2	ケイカルブルズボード
3	天井アルミ点検口枠
4	養生テープ
5	床下点検口
九州	
1	キッチンパネル
2	ケイカルブルズボード
3	養生テープ
4	床下収納庫
5	天井アルミ点検口枠

各種調査について

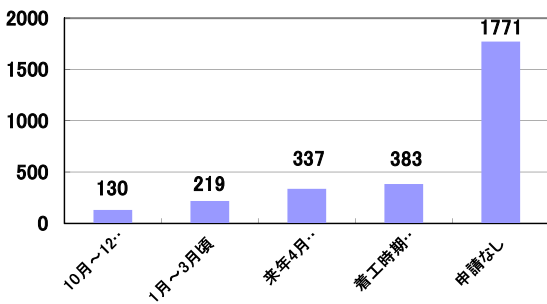
○各種アンケートについてお答えください

市場の外的要因の中で、需要予測増加の最も下支えとなる効果の大きい施策はどれだと思われるかお答えください。



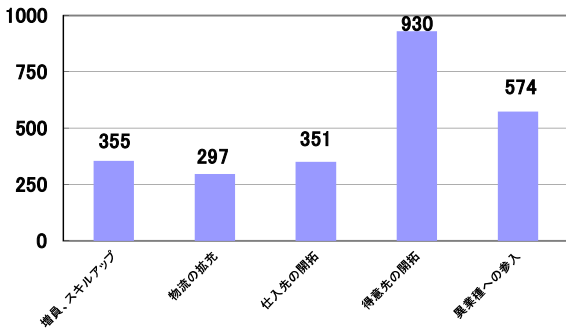
	新築の補助金事業	リフォームの補助金事業	減税政策や金利優遇	市場の金利	相続税等の節税対策	その他
北海道	35	25	39	29	9	13
東北	73	71	128	63	40	59
関東	124	221	304	131	68	66
甲信越	50	65	39	16	9	21
北陸	25	5	19	6	4	6
中部	40	35	62	30	13	18
近畿	62	77	111	39	19	39
中国	18	44	43	13	23	39
四国	12	28	25	18	11	9
九州	58	72	95	32	25	26
全国	497	643	865	377	221	296

ZEHや地域型住宅グリーン化事業など国策の補助事業の申請した現場についてお答えください。申請済みもしくは申請予定現場について着工時期をお答えください。



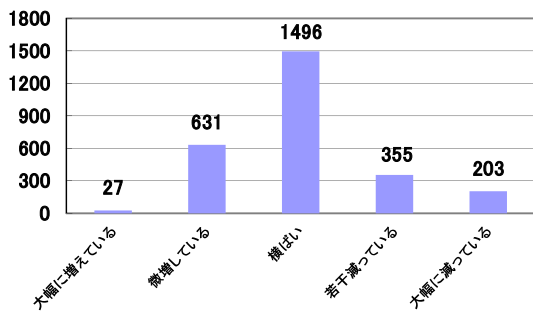
	10月～12月ごろ	1月～3月ごろ	来年4月以降	着工時期未定	申請していない
北海道	8	5	14	14	109
東北	25	55	76	47	221
関東	19	53	121	121	593
甲信越	14	23	19	29	109
北陸	2	1	2	7	45
中部	8	16	19	38	110
近畿	22	33	31	47	210
中国	12	6	11	18	117
四国	1	5	9	16	72
九州	19	22	35	46	185
全国	130	219	337	383	1,771

販売店様の売上増を目指していくためにはどのようなことが必要だと思われるかお答えください。（複数回答可）



	社員の増員、スキルアップ	物流の拡充	仕入先の開拓	得意先の開拓	異業種への参入	その他
北海道	17	10	15	37	51	20
東北	69	43	67	130	80	45
関東	112	93	117	330	155	107
甲信越	25	23	18	51	48	35
北陸	10	9	2	20	12	12
中部	21	19	25	63	46	24
近畿	41	28	41	110	82	45
中国	11	10	18	53	41	47
四国	11	9	8	38	21	16
九州	38	53	40	98	38	41
全国	355	297	351	930	574	392

工務店様へ対しての材工受注（外壁工事、水廻り工事）は過去（3年前）と比較してどのように推移しているかお答えください。



	大幅に増えている	微増している	横ばい	若干減っている	大幅に減っている
北海道	0	21	85	33	8
東北	7	74	257	39	28
関東	5	228	432	131	70
甲信越	2	55	102	24	11
北陸	0	9	33	8	2
中部	0	47	95	29	6
近畿	4	85	188	27	28
中国	1	29	87	19	23
四国	0	20	59	8	8
九州	8	63	158	37	19
全国	27	631	1,496	355	203

リフォームの現状

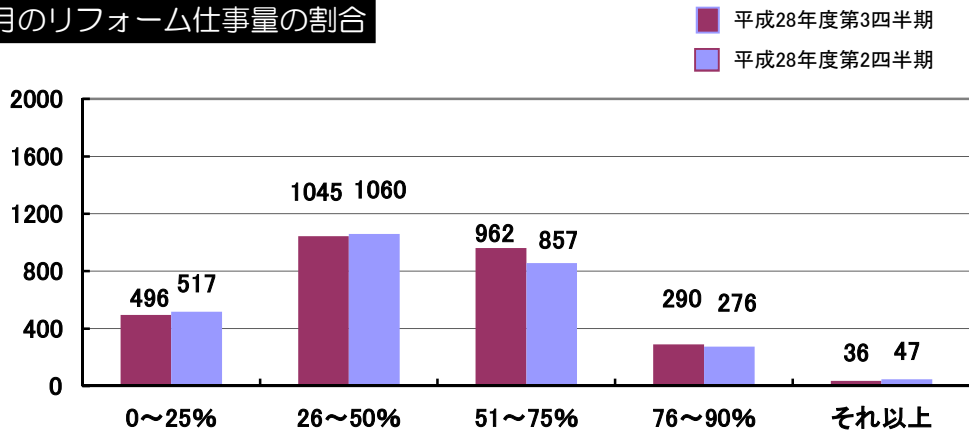
仕事量・売上・需要見込み

JK情報センター

実数回答

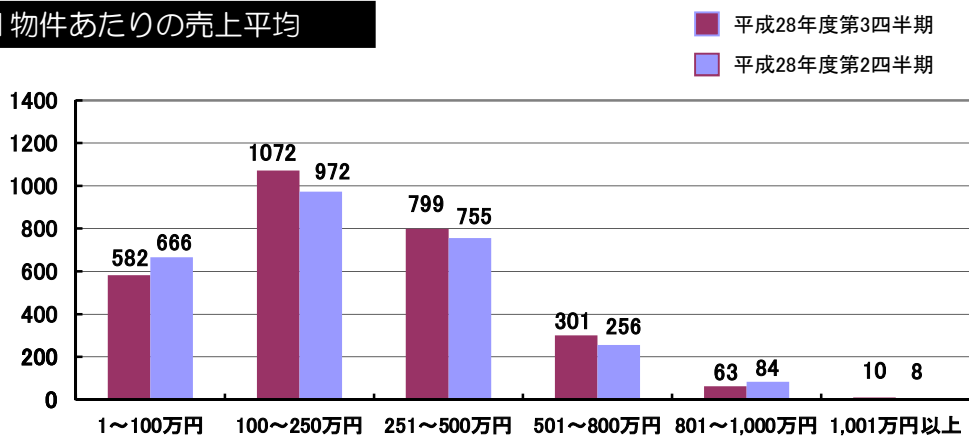
工務店様における月のリフォーム仕事量の割合

回答数 2,829



工務店様における1物件あたりの売上平均

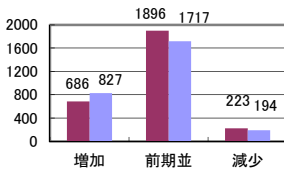
回答数 2,827



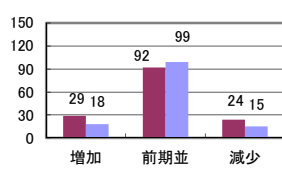
前期（平成28年度第2四半期）と比較してリフォーム事業はどうか？

■ 平成28年度第3四半期
■ 平成28年度第2四半期

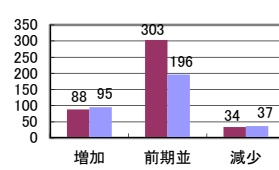
全国



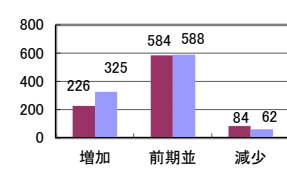
北海道



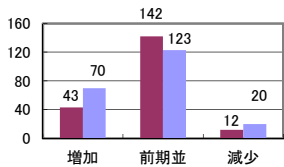
東北



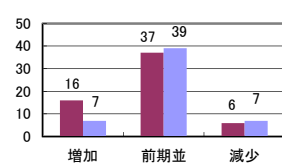
関東



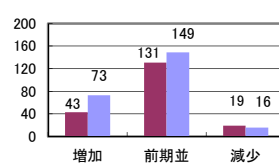
甲信越



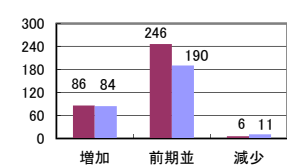
北陸



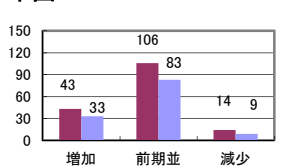
中部



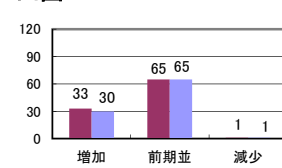
近畿



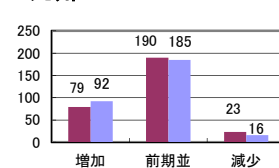
中国



四国



九州



<有効回答数>

北海道	145
東北	425
関東	894
甲信越	197
北陸	59
中部	193
近畿	338
中国	163
四国	99
九州	292

【フラット35】申請件数

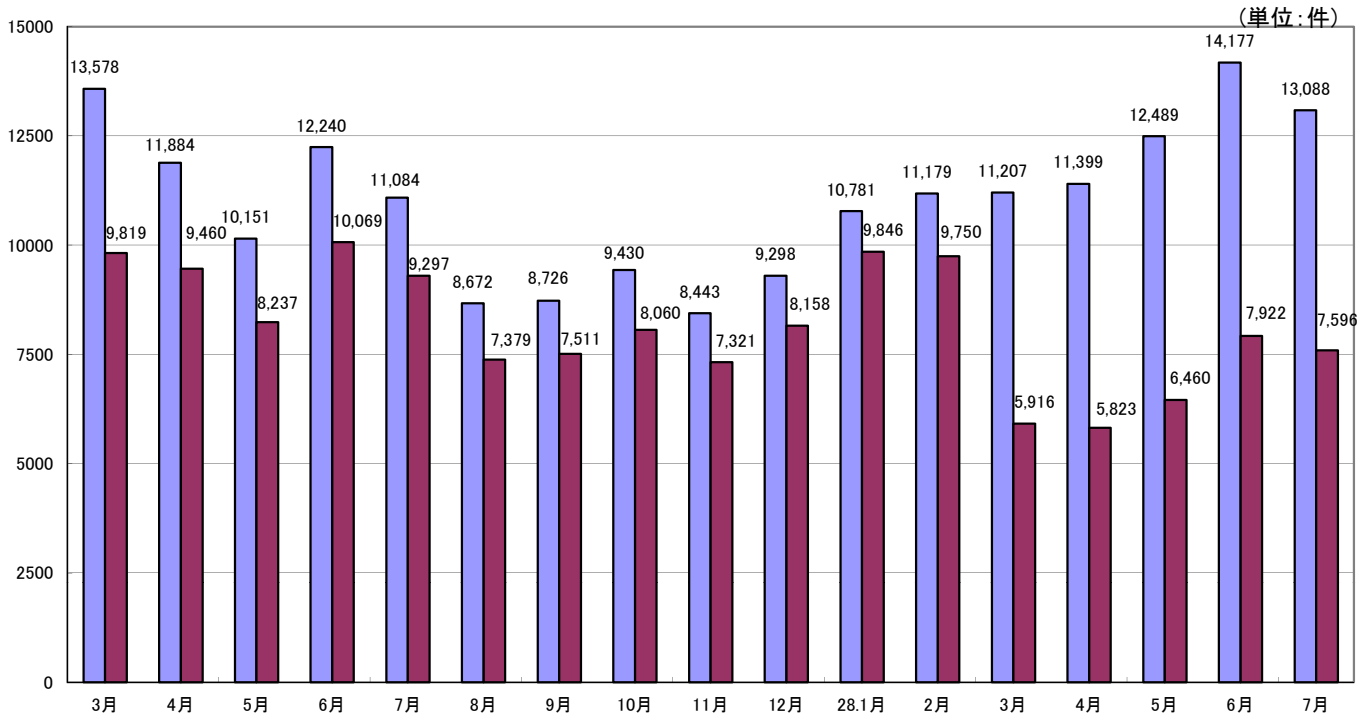
(平成28年7月末)

※提供: (独)住宅金融支援機構

平成28年7月は、全体で13,088件、【フラット35S】が7,596件の申請となりました。
【フラット35S】の割合は全体の約58.0%(7月単月)となりました。

【フラット35】申請件数

■買取申請+付保申請
■うち【フラット35】S分件数



※ フラット35の申請件数は、買取申請件数及び付保申請件数の合計です。
また、買取型及び保証型の双方に同時に申請している件数及び、再申請分を含みます。

長期優良住宅建築等計画の認定実績(平成28年6月末)

※国土交通省ホームページより
※修正内容を反映致しました

	7月	8月	9月	10月	11月	12月	1月	2月	3月	4月	5月	6月	累計
一戸建ての住宅(左目盛)	9,146	7,994	8,691	10,251	8,759	9,007	6,929	8,046	9,051	7,600	8,271	10,048	103,793
共同住宅等(右目盛)	47	606	45	299	37	51	31	143	31	31	45	39	1,405
月合計	9,193	8,600	8,736	10,550	8,796	9,058	6,960	8,189	9,082	7,631	8,316	10,087	105,198

長期優良住宅建築等計画の認定実績

■一戸建ての住宅(左目盛)
■共同住宅等(右目盛)

