

平成27年度第4四半期(1月～3月)

需要動向予測調査

アンケート調査期間：平成27年10月23日～11月16日

JK情報センター

平成27年 12月 7日

[速報]

平成27年度第4四半期 [1月～3月] お取引先における需要動向予測調査結果

1]調査の目的

この調査は、ジャパン建材(株)のお取引先における販売動向及び、景況判断を把握し、今後の適切な販売指針に資することを目的として実施しました。

2]調査の時期と方法

この調査は平成27年10月下旬から11月中旬までを調査時点として、お取引先3000社に面接調査を行い回収したものを一括集計したものです。

※通商株式会社、株式会社ミトモク、物林株式会社、株式会社銘林にも調査依頼をしております。

3]調査項目

- ①前年に比べ仕事量は増えているか、あるいはマイナスか、取引先工務店の需要はどうか。
- ②売上の見通し、『のびる』商品、最近の売れ筋商品についての調査等

付 表

1頁	工務店様での需要予測	(1月～3月)
2頁	販売店様での需要予測	(1月～3月)
3頁	県別に見た需要予測	(1月～3月)
8頁	木材取扱量	(1月～3月)
9頁	主要メーカー様販売予測	(1月～3月)
10頁	最近の売れ筋商品	(1月～3月)
12頁	各種調査について	
13頁	リフォームの現状について	
14頁	最新情報	

平成27年度第4四半期（1月～3月）見通し

<工務店・販売店様による需要予測>

平成27年度 第4四半期（1月～3月）に向けての需要予測がまとまった。

前回・前々回の調査で回復の兆しがみられる予測結果となっていたが、新設住宅着工も前年を上回る形で推移しており、季節調整済年率換算値では900千戸（11月中旬時点）となっている。

7～9月期の実質GDPの速報値において全体成長率は2期連続の△0.2%となったが、項目別における民間住宅は実質1.9%の成長率とプラス値が続いている（1～3月期＝2.0%、4～6月期＝2.4%）。

そのような環境の中、注目となった今回の需要予測ではついにプラスポイントへの転換となった。工務店段階で1.0ポイント、販売店段階で2.5ポイントとなり、増税直後の平成26年度第1四半期以来約2年振りにプラスのポイントとなった。

エリア別で見ても、積雪地域における北海道・東北・北陸エリアの直前第3四半期からの悪化がみられるが、全エリア前年の減少予測を上回るポイント予測となっている。

各種アンケートでは、補助金制度の利用実績と来年度の予測見解を調査した。ブランド化事業からはじまり実績を重ねてきたグリーン化事業、リフォームの性能向上を図る長期優良住宅化事業といった継続的に行われている補助政策の回答が多く、次年度も期待値の高さが伺える。また、再増税の駆け込み需要が始まりだしているかという調査をしたが現時点ではまだ感じていない回答が大多数となった。前年を上回る着工推移は8%増税時の反動減の終息を表していると考えられ、これからの増税前の駆け込みに向け補助政策と共に備えておきたい。

また、フラット35の直近3カ月（8～10月）の申請件数では前年同時期の126%と好調に推移しており、その中でもフラット35Sの割合が85.5%と前年より11.8%増えていることにも注視しておきたい。次回の需要予測にも大きな期待をもって臨みたい。

<主要メーカー様による販売予測>

主要メーカーによる販売予測は今回も増加予測値の高い結果となっている。

合板、木質建材は前回からもさらに増加ポイントが高まり、窯業・断熱、住設機器は低下した。プレカット工場各地の稼働率も向上してきており合板の増加値が反映されている。窯業・断熱系も依然増加ポイントは高く平成28年のスタートも期待値の高さが伺える。

	増加予測	前年並予測	減少予測
合板	40.5%	55.7%	3.8%
木質建材	59.1%	34.1%	6.8%
窯業・断熱	66.1%	25.9%	8.0%
住設機器	47.2%	47.2%	5.6%

<リフォームの現状>

リフォーム事業においても前回より増加ポイントが増える結果となっている。リフォームでの利用も多かった省エネ住宅ポイントも10月21日で受け付けは終了した。住宅リフォーム市場は2014年から微減が続いているが耐震・長期優良化リフォームの促進策も引き続き予算請求されており、市場の拡大を睨み取組んでいきたい。

工務店様

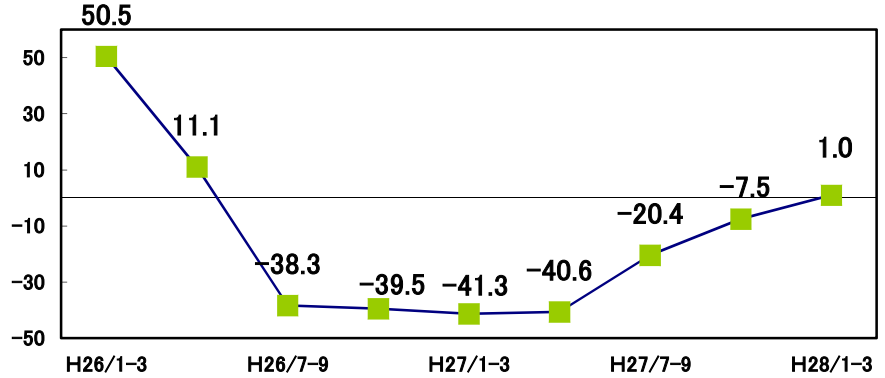
需要予測 (1月~3月)

JK情報センター

景気動向の推移

過去2年間の仕事量の見通しをポイントで表したグラフ。

ポイント

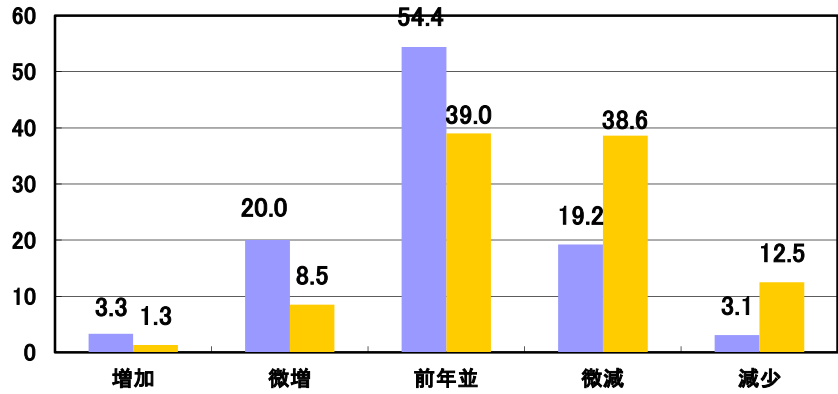


地域別需要予測

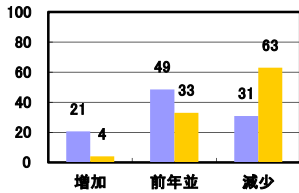
全国 回答数 2,721

「増加」「微増」「前年並」「微減」「減少」の中からお選び頂き、総回答数よりそれぞれの割合を算出致しました。単位は、「%」となります。

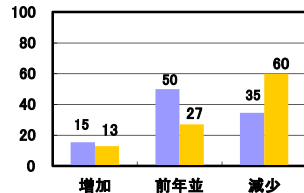
■ 平成27年度 第4四半期
■ 平成26年度 第4四半期



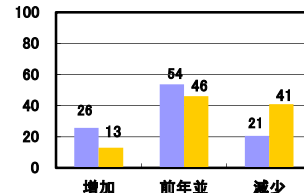
北海道



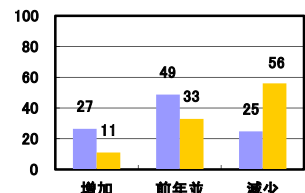
東北



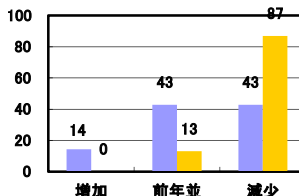
関東



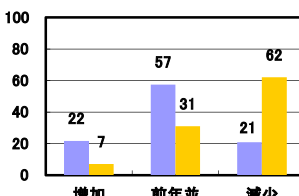
甲信越



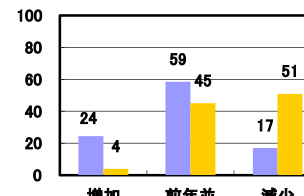
北陸



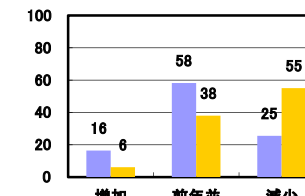
中部



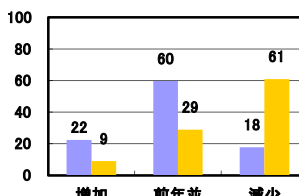
近畿



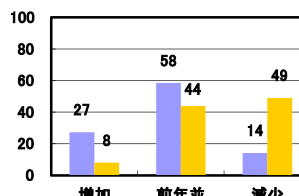
中国



四国



九州



<有効回答数>

北海道	68	中国	153
東北	252	四国	129
関東	909	九州	303
甲信越	230		
北陸	63		
中部	235		
近畿	335		

販売店様

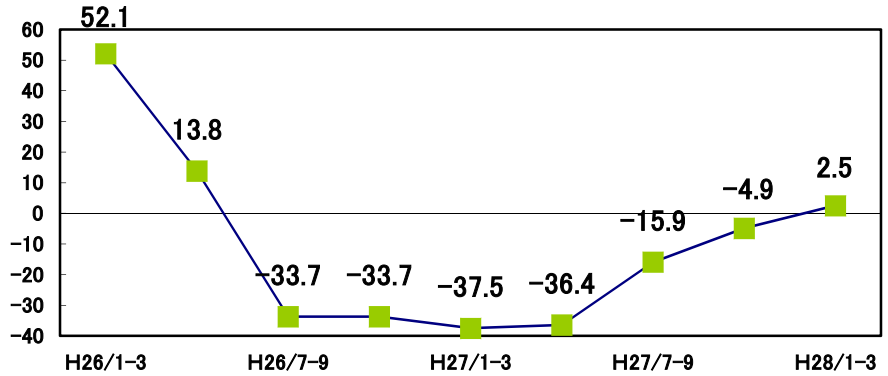
需要予測 (1月~3月)

JK情報センター

景気動向の推移

過去2年間の仕事量の見通しをポイントで表したグラフ。

ポイント

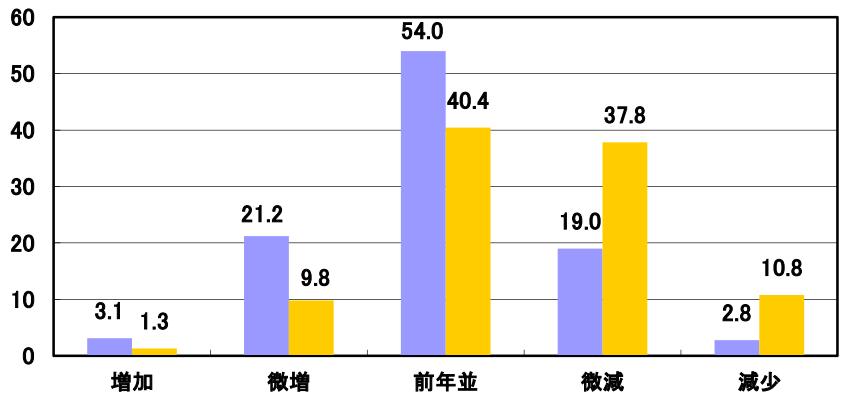


地域別需要予測

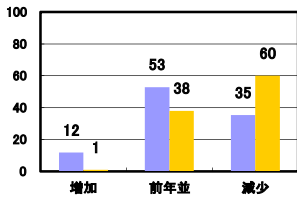
全国 回答数 2,732

「増加」「微増」「前年並」「微減」「減少」の中から選び頂き、総回答数よりそれぞれの割合を算出致しました。単位は、「%」となります。

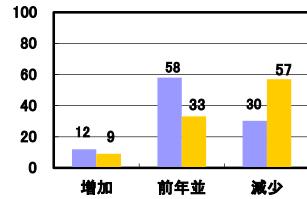
■ 平成27年度 第4四半期
■ 平成26年度 第4四半期



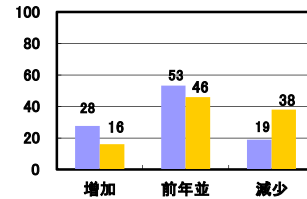
北海道



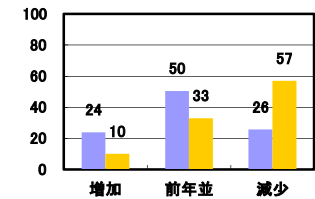
東北



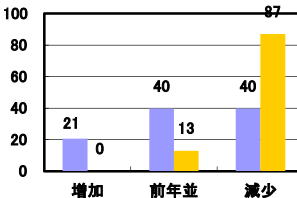
関東



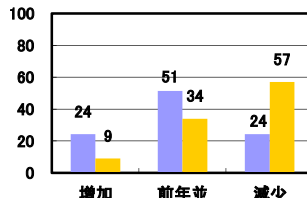
甲信越



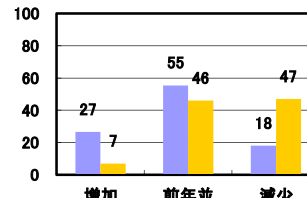
北陸



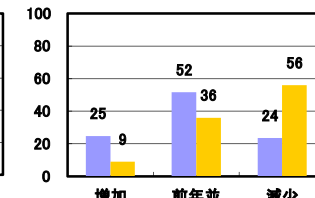
中部



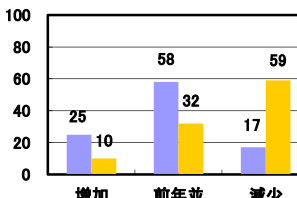
近畿



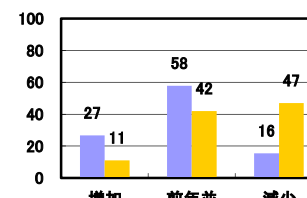
中国



四国



九州



<有効回答数>

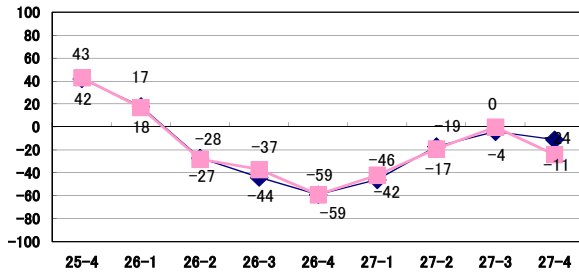
北海道	68	中国	153
東北	259	四国	129
関東	909	九州	303
甲信越	230		
北陸	63		
中部	235		
近畿	339		

県別に見た需要予測（1月～3月）

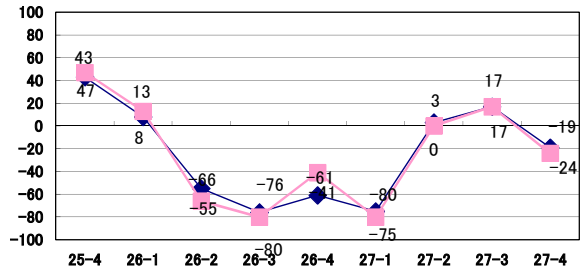
◆ 工務店 ■ 販売店

27-4：平成27年度第4四半期

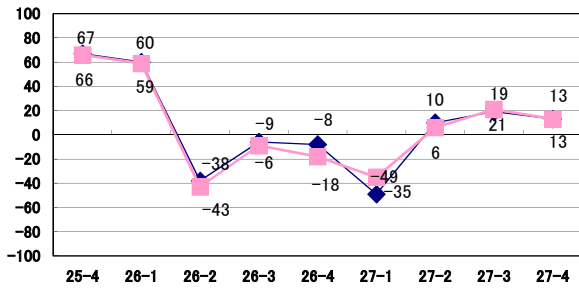
北海道



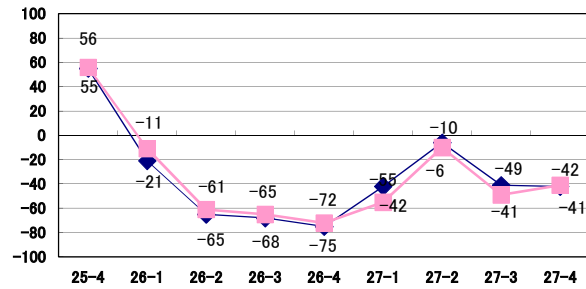
青森



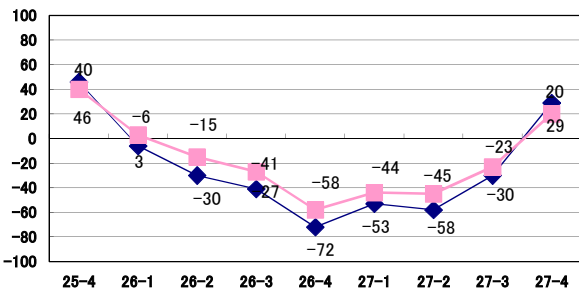
岩手



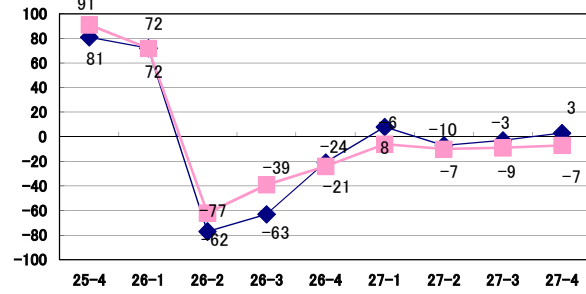
秋田



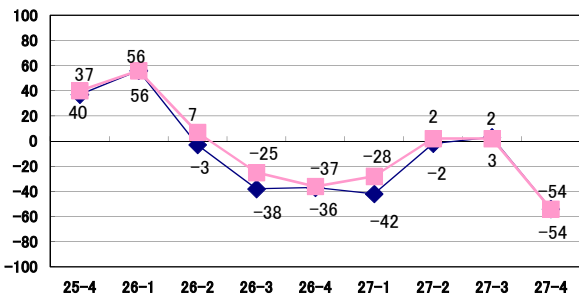
宮城



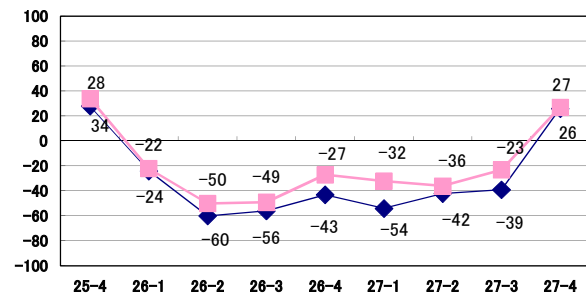
山形



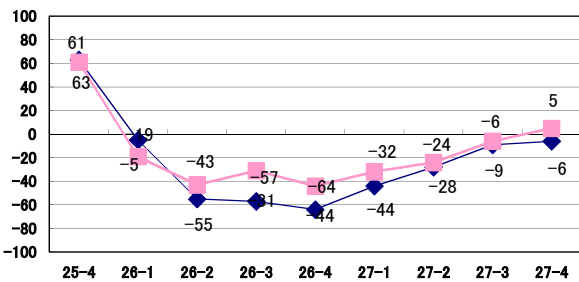
福島



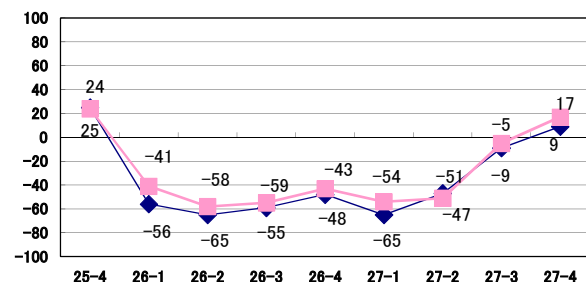
群馬



栃木



茨城

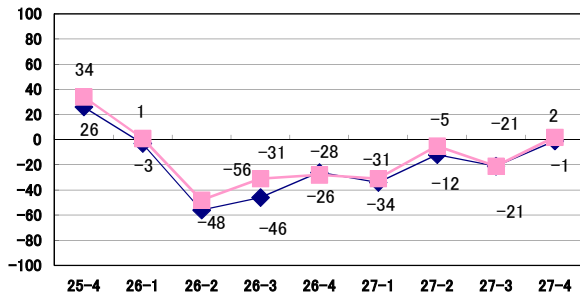


県別に見た需要予測（1月～3月）

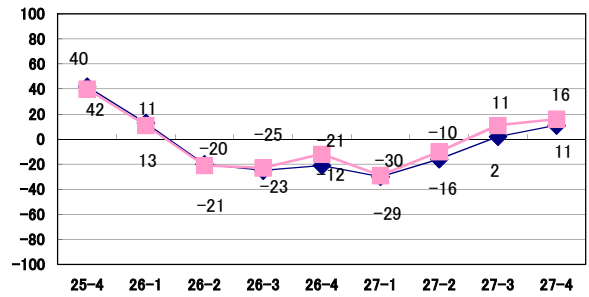
◆ 工務店 ■ 販売店

27-4：平成27年度第4四半期

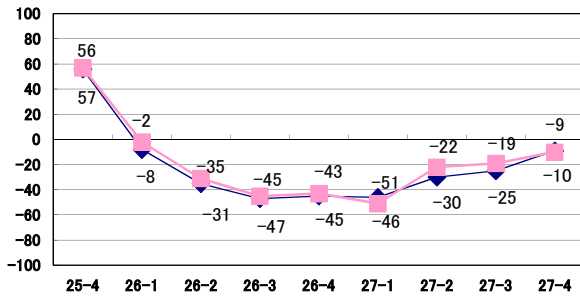
千葉



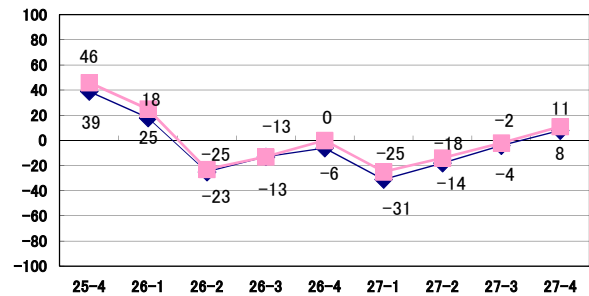
埼玉



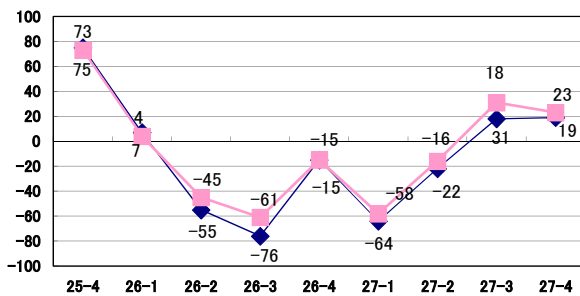
神奈川



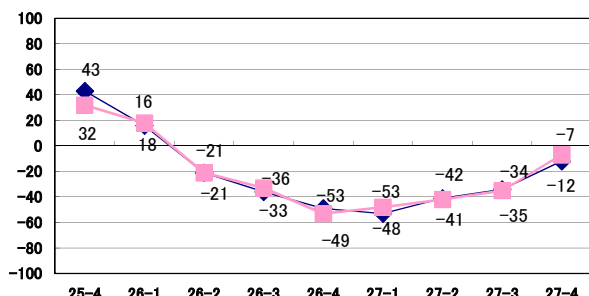
東京



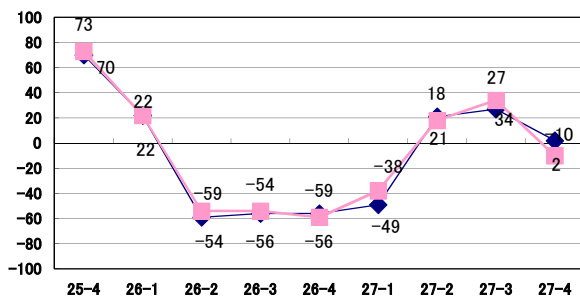
山梨



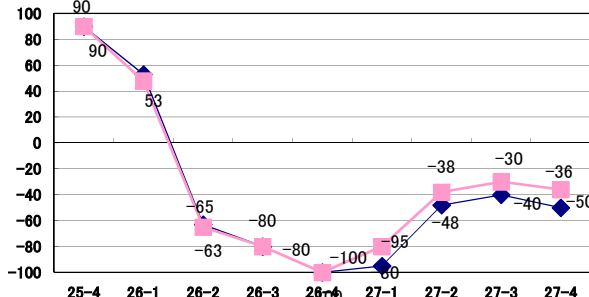
長野



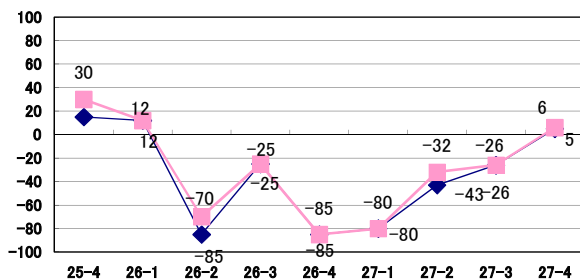
新潟



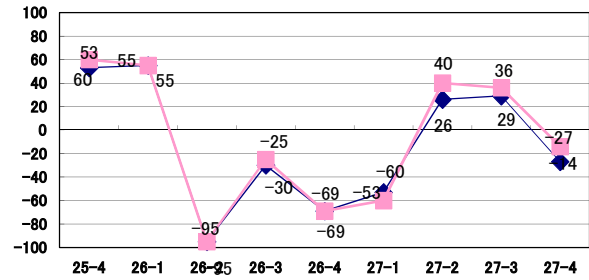
富山



石川



福井

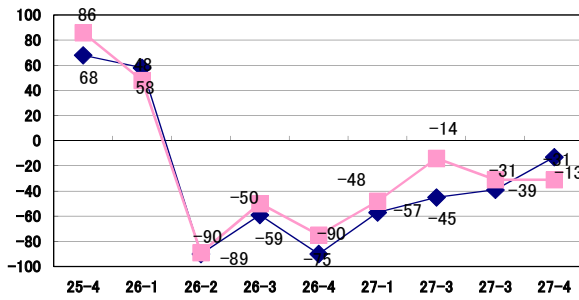


県別に見た需要予測（1月～3月）

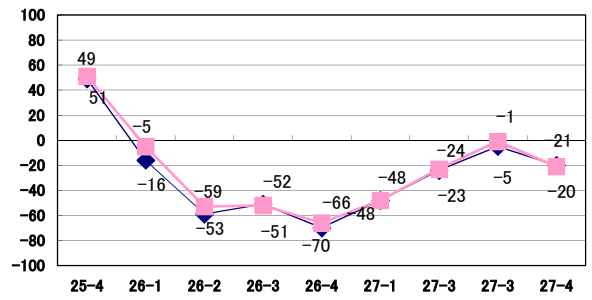
◆ 工務店 ■ 販売店

27-4：平成27年度第4四半期

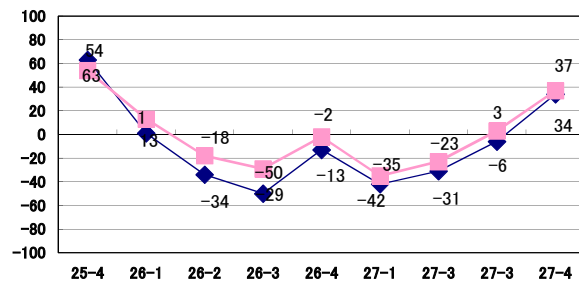
岐阜



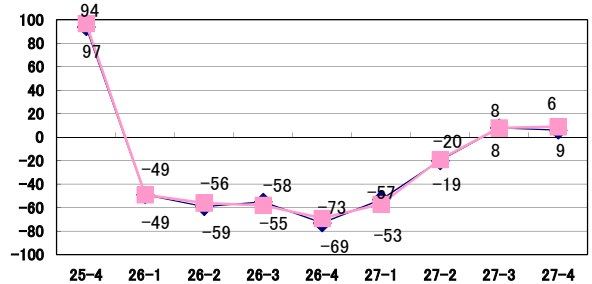
静岡



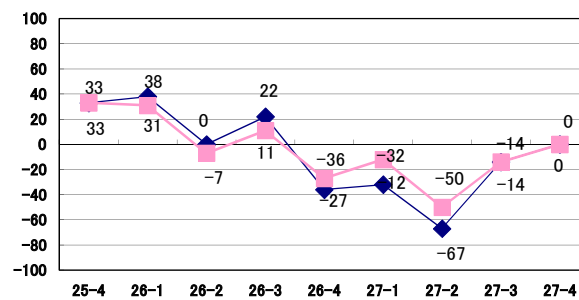
愛知



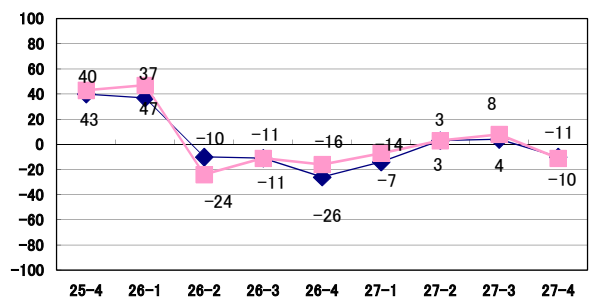
三重



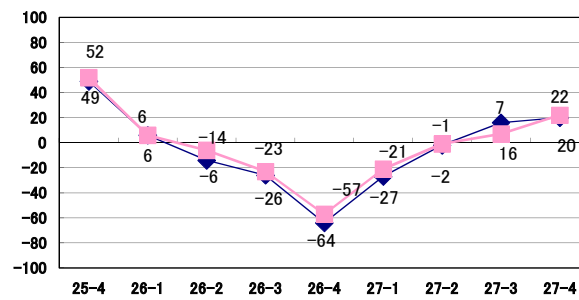
滋賀



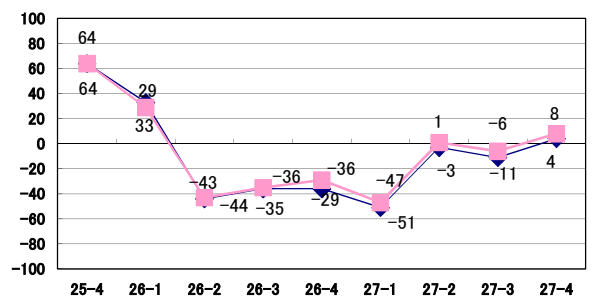
京都



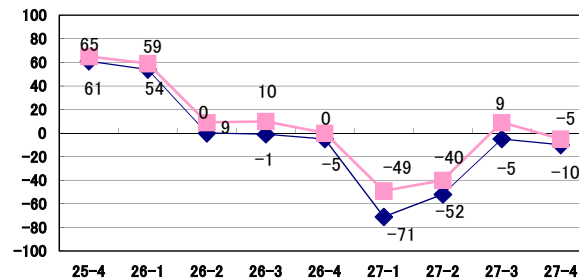
大阪



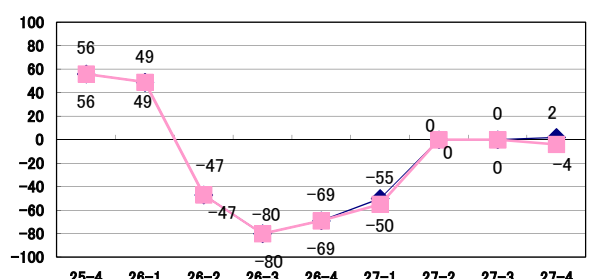
兵庫



奈良



和歌山

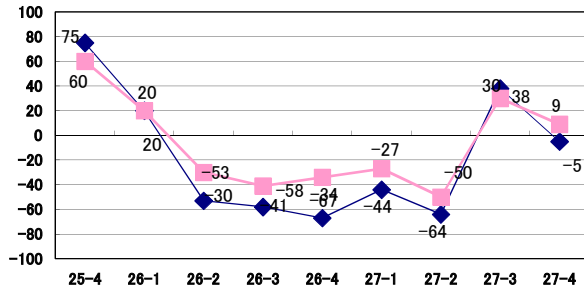


県別に見た需要予測（1月～3月）

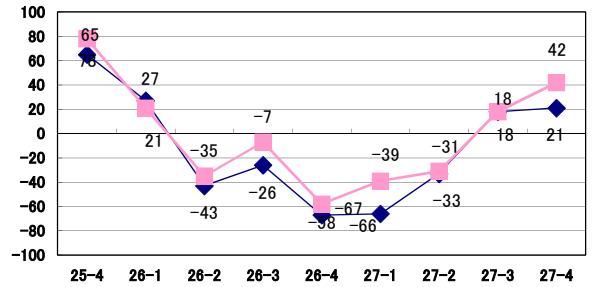
◆ 工務店 ■ 販売店

27-4：平成27年度第4四半期

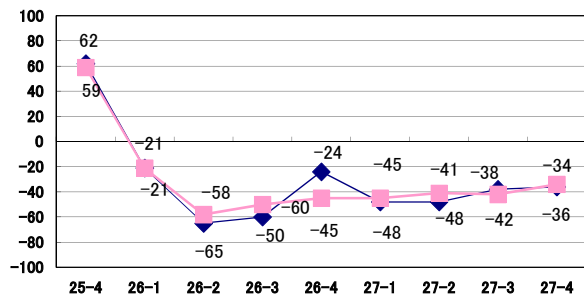
鳥取



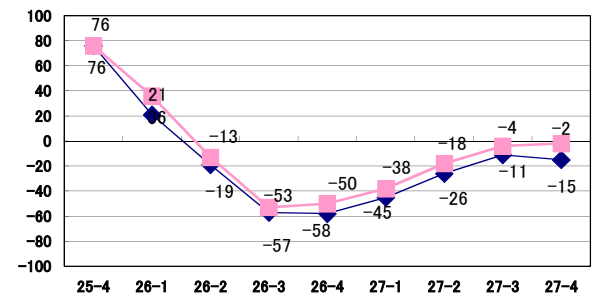
島根



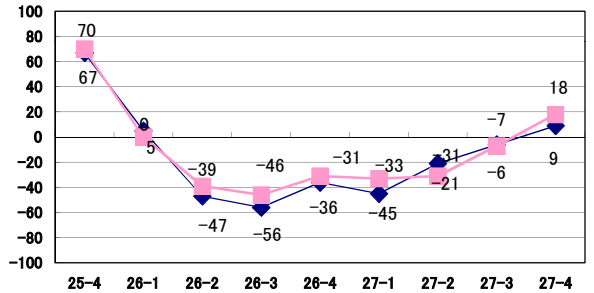
岡山



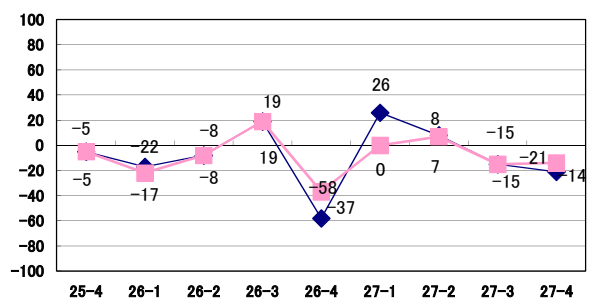
広島



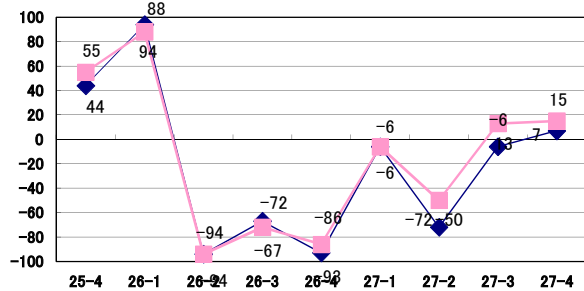
山口



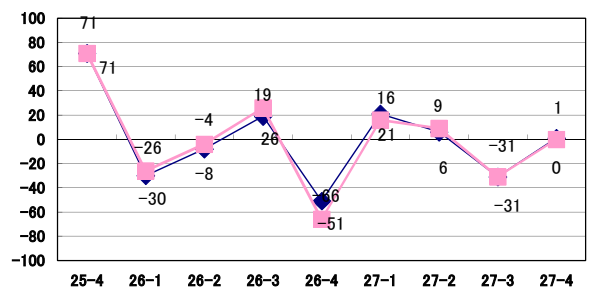
徳島



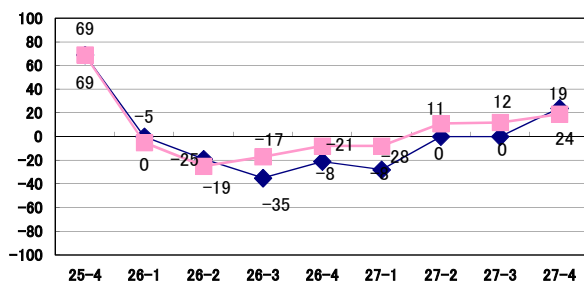
香川



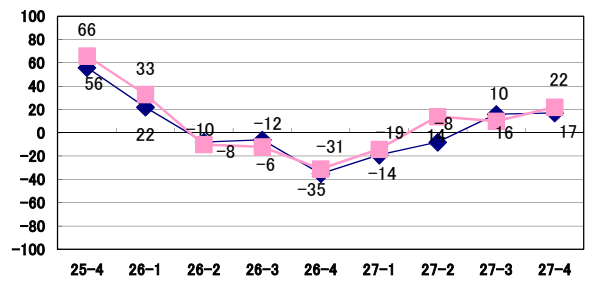
愛媛



高知



福岡

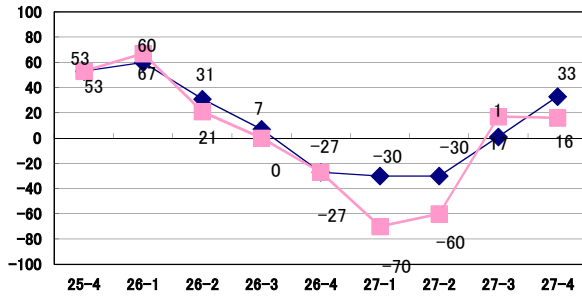


県別に見た需要予測（1月～3月）

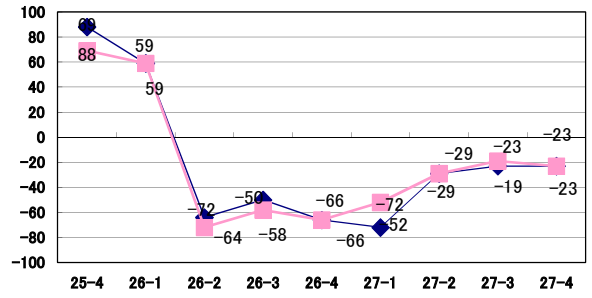
◆ 工務店 ■ 販売店

27-4：平成27年度第4四半期

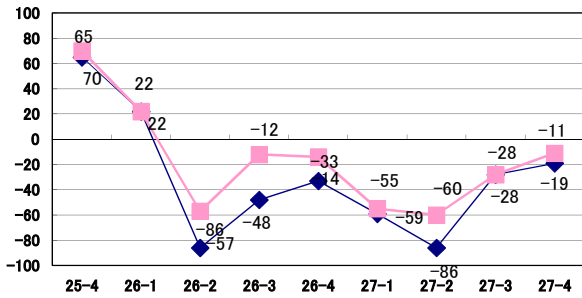
佐賀



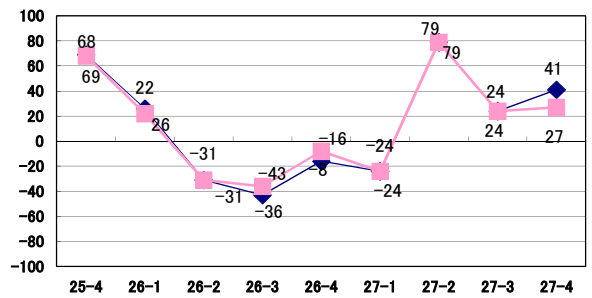
長崎



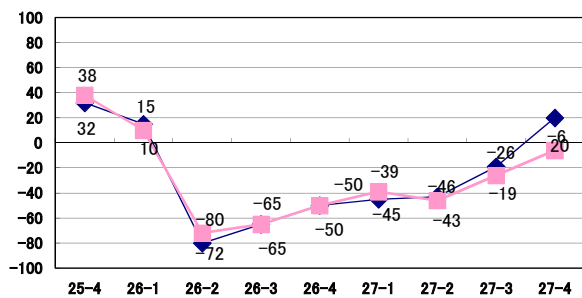
熊本



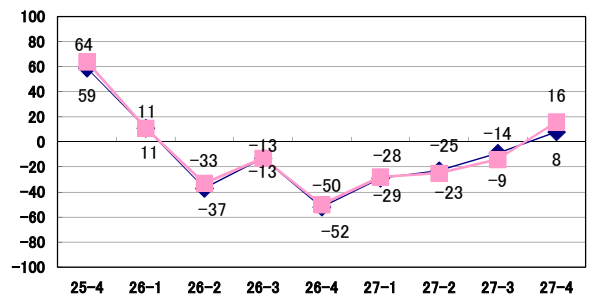
大分



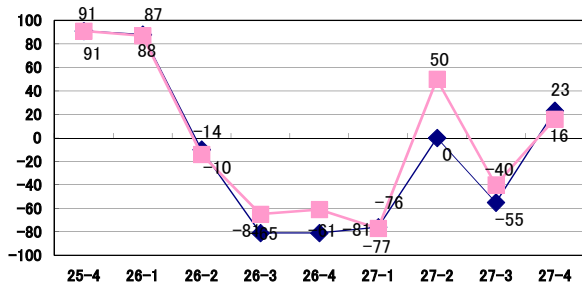
宮崎



鹿児島



沖縄



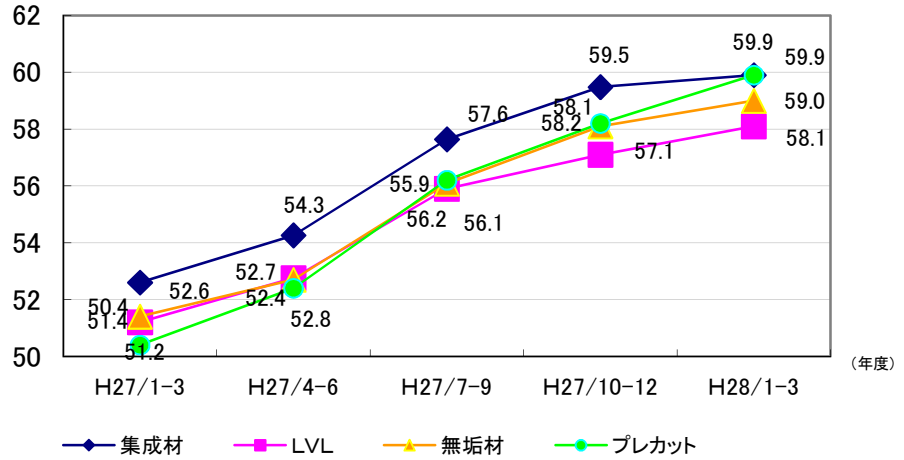
木材取扱量

取扱量の推移・需要予測

JK情報センター

取扱量の推移

この取り扱い量の推移は、「増加」「微増」「前期並み」「微減」「減少」の中からお選び頂いた各件数を元に割合を算出し、その数値にJK情報センターが数値を求める為に算出したポイントを乗じております。尚、指数は、全て「増加」と回答された場合は【100】となります。平成18年第1四半期から調査を開始しました。

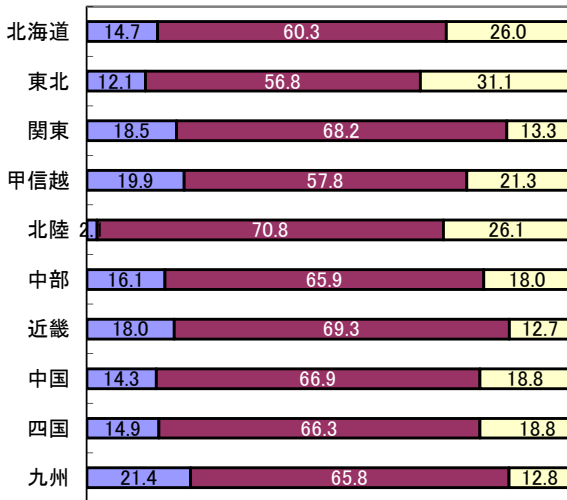


地域別需要予測

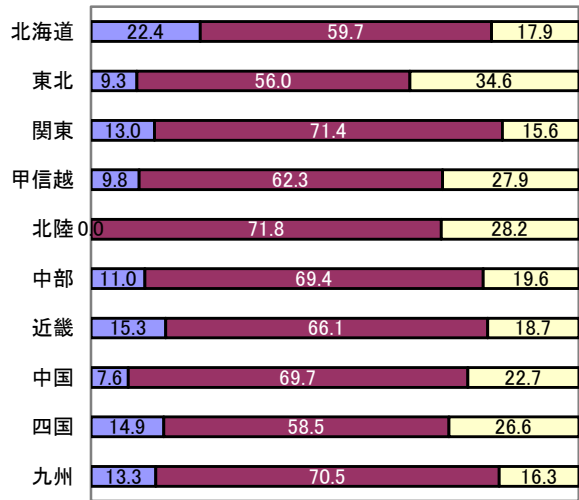
「増加」「微増」「前年並」「微減」「減少」の中からお選びいただき、総回答数よりそれぞれの割合を算出いたしました。単位は「%」となります。

■ 増加 ■ 前年並 ■ 減少

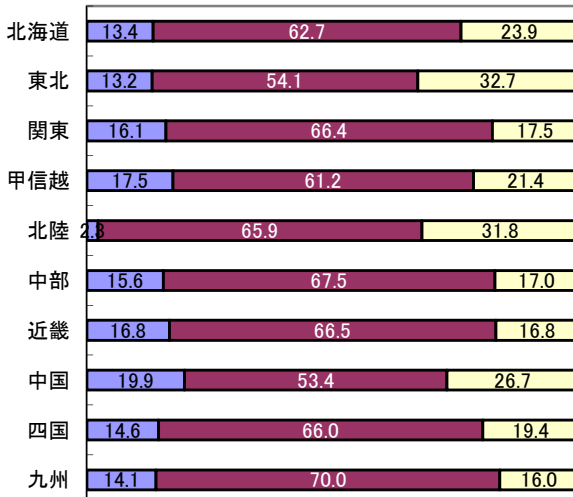
集成材 回答数 2,493



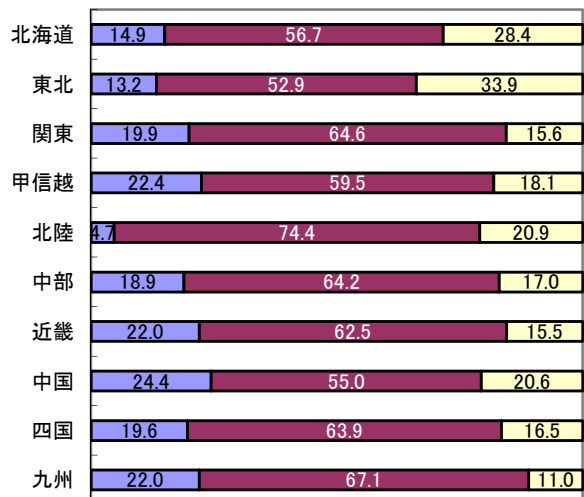
LVL 回答数 2,462



無垢材 回答数 2,483



プレカット 回答数 2,469



主要メーカー様による販売予測

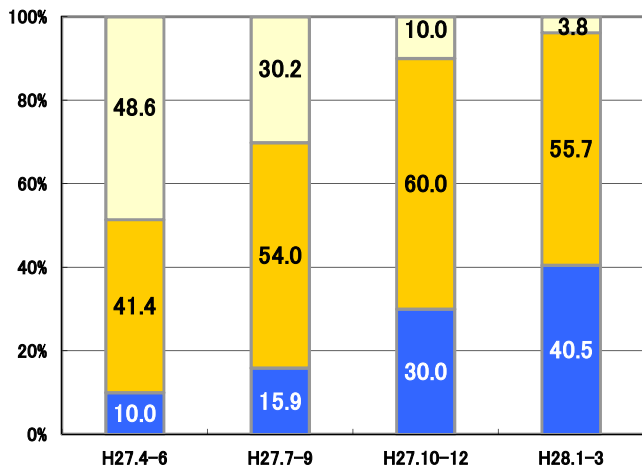
合板13社・木質11社・窯業/断熱14社・住設9社

JK情報センター

	増加			前年並	減少		
	15%以上	14~10%	10%未満		-10%未満	-10~-14%	-15%以上
合板	3.8	10.1	26.6	55.7	3.8	0.0	0.0
木質建材	3.4	9.1	46.5	34.1	5.7	1.1	0.0
窯業/断熱	2.7	12.5	50.9	25.9	7.1	0.0	0.9
住設機器	0.0	1.4	45.8	47.2	5.6	0.0	0.0
平均	2.5	8.3	42.7	40.6	5.5	0.3	0.2

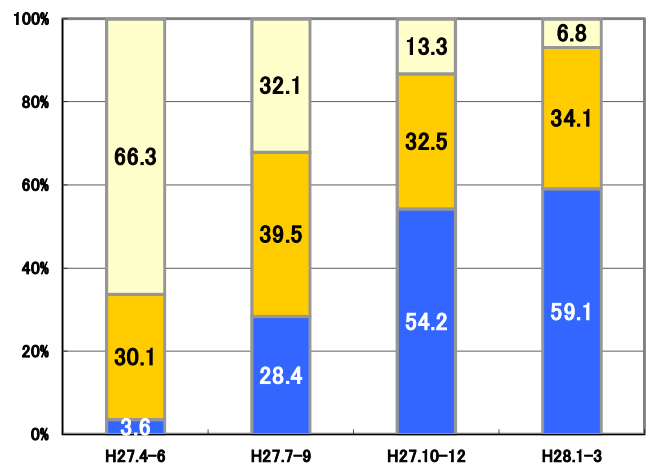
■ 増加 ■ 前年並 ■ 減少

合板



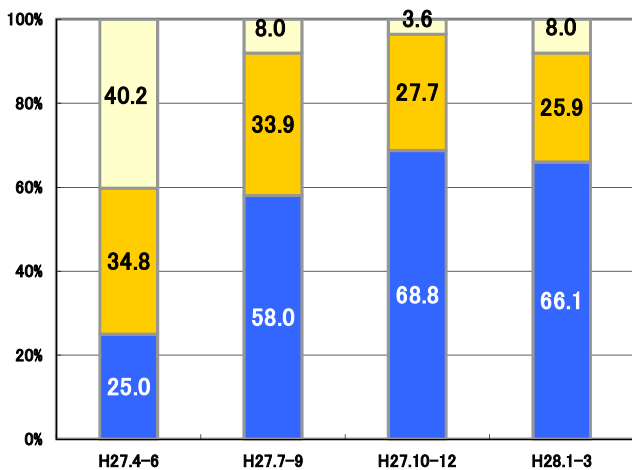
(年度)

木質建材



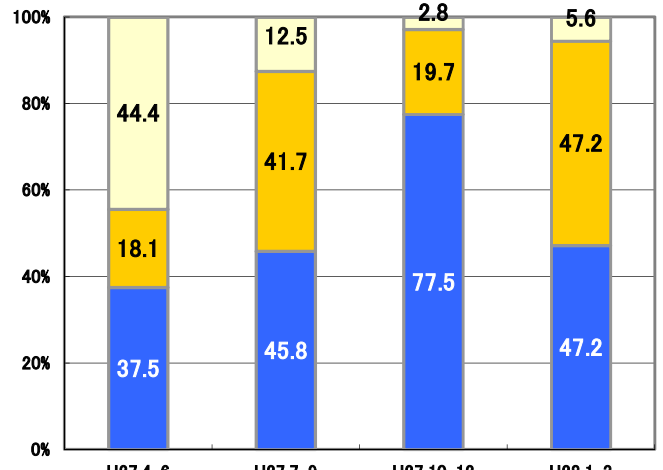
(年度)

窯業/断熱



(年度)

住設機器



(年度)

最近の売れ筋商品

※1～5は順位となっております。

キッチン	
メーカー名	商品名
全国	
1 クリナップ(株)	クリンレディ
2 クリナップ(株)	ラクエラ
3 (株)LIXIL	アレスタ
4 TOTO(株)	クラッソ
5 TOTO(株)	ミッテ
北海道	
1 クリナップ(株)	ラクエラ
2 クリナップ(株)	クリンレディ
3 TOTO(株)	ミッテ
4 タカスタンダード(株)	エーデル
5 (株)LIXIL	シエラ
東北	
1 クリナップ(株)	ラクエラ
2 クリナップ(株)	クリンレディ
3 (株)LIXIL	アレスタ
4 (株)LIXIL	シエラ
5 TOTO(株)	ミッテ
関東	
1 クリナップ(株)	ラクエラ
2 クリナップ(株)	クリンレディ
3 (株)LIXIL	アレスタ
4 TOTO(株)	ミッテ
5 TOTO(株)	クラッソ
甲信越	
1 クリナップ(株)	クリンレディ
2 クリナップ(株)	ラクエラ
3 (株)LIXIL	リシェル
4 パナソニック(株)	リビングステーション
5 TOTO(株)	クラッソ
北陸	
1 クリナップ(株)	クリンレディ
2 クリナップ(株)	ラクエラ
3 (株)LIXIL	アレスタ
4 (株)LIXIL	リシェル
5 TOTO(株)	クラッソ
中部	
1 クリナップ(株)	クリンレディ
2 クリナップ(株)	ラクエラ
3 (株)LIXIL	アレスタ
4 TOTO(株)	クラッソ
5 TOTO(株)	ミッテ
近畿	
1 クリナップ(株)	クリンレディ
2 (株)LIXIL	アレスタ
3 クリナップ(株)	SSシリーズ
4 (株)LIXIL	リシェル
5 TOTO(株)	クラッソ
中国	
1 クリナップ(株)	クリンレディ
2 クリナップ(株)	SSシリーズ
3 TOTO(株)	クラッソ
4 (株)LIXIL	シエラ
5 クリナップ(株)	ラクエラ
四国	
1 クリナップ(株)	ラクエラ
2 クリナップ(株)	クリンレディ
3 (株)LIXIL	リシェル
4 パナソニック(株)	リビングステーション
5 (株)LIXIL	アレスタ
九州	
1 クリナップ(株)	クリンレディ
2 クリナップ(株)	ラクエラ
3 (株)LIXIL	アレスタ
4 クリナップ(株)	SSシリーズ
5 (株)LIXIL	シエラ

ユニットバス	
メーカー名	商品名
全国	
1 TOTO(株)	サザナ
2 TOTO(株)	シンラ
3 (株)LIXIL	アライズ
4 クリナップ(株)	ユアシス
5 クリナップ(株)	アクリアバス
北海道	
1 TOTO(株)	サザナ
2 (株)LIXIL	アライズ
3 クリナップ(株)	ユアシス
4 クリナップ(株)	アクリアバス
5 (株)LIXIL	リノビオV
東北	
1 TOTO(株)	サザナ
2 (株)LIXIL	アライズ
3 クリナップ(株)	ユアシス
4 TOTO(株)	シンラ
5 クリナップ(株)	アクリアバス
関東	
1 TOTO(株)	サザナ
2 TOTO(株)	シンラ
3 クリナップ(株)	ユアシス
4 (株)LIXIL	アライズ
5 (株)LIXIL	スパージュ
甲信越	
1 TOTO(株)	サザナ
2 TOTO(株)	シンラ
3 クリナップ(株)	アクリアバス
4 クリナップ(株)	ユアシス
5 (株)LIXIL	スパージュ
北陸	
1 TOTO(株)	サザナ
2 クリナップ(株)	アクリアバス
3 TOTO(株)	シンラ
4 (株)LIXIL	アライズ
5 (株)LIXIL	スパージュ
中部	
1 TOTO(株)	サザナ
2 (株)LIXIL	アライズ
3 クリナップ(株)	ユアシス
4 TOTO(株)	シンラ
5 (株)LIXIL	スパージュ
近畿	
1 TOTO(株)	シンラ
2 TOTO(株)	サザナ
3 (株)LIXIL	アライズ
4 (株)LIXIL	スパージュ
5 クリナップ(株)	アクリアバス
中国	
1 TOTO(株)	シンラ
2 (株)LIXIL	スパージュ
3 TOTO(株)	サザナ
4 (株)LIXIL	アライズ
5 クリナップ(株)	アクリアバス
四国	
1 TOTO(株)	サザナ
2 TOTO(株)	シンラ
3 クリナップ(株)	ユアシス
4 パナソニック(株)	ココチーノ
5 (株)LIXIL	スパージュ
九州	
1 TOTO(株)	シンラ
2 (株)LIXIL	スパージュ
3 TOTO(株)	サザナ
4 クリナップ(株)	アクリアバス
5 クリナップ(株)	ユアシス

フロアー	
メーカー名	商品名
全国	
1 (株)ノダ	Nクラレス・Jクラレス
2 大建工業(株)	フォレス系
3 東洋テックス(株)	天然銘木
4 大建工業(株)	ハビアフロア
5 住友林業クレスト(株)	トロップ
北海道	
1 (株)ノダ	Nクラレス・Jクラレス
2 大建工業(株)	フォレス系
3 東洋テックス(株)	天然銘木
4 パナソニック(株)	ウッディA
5 パナソニック(株)	ジョイハードフロアー
東北	
1 (株)ノダ	Nクラレス・Jクラレス
2 大建工業(株)	フォレス系
3 東洋テックス(株)	天然銘木
4 パナソニック(株)	ジョイハードフロアー
5 大建工業(株)	ハビアフロア
関東	
1 (株)ノダ	Nクラレス・Jクラレス
2 大建工業(株)	フォレス系
3 東洋テックス(株)	天然銘木
4 大建工業(株)	ハビアフロア
5 パナソニック(株)	ジョイハードフロアー
甲信越	
1 (株)ノダ	Nクラレス・Jクラレス
2 住友林業クレスト(株)	トロップ
3 大建工業(株)	フォレス系
4 大建工業(株)	ハビアフロア
5 東洋テックス(株)	天然銘木
北陸	
1 大建工業(株)	フォレス系
2 東洋テックス(株)	天然銘木
3 朝日ウッドテック(株)	ネダレスシリーズ
4 (株)ノダ	Nクラレス・Jクラレス
5 大建工業(株)	ハビアフロア
中部	
1 大建工業(株)	フォレス系
2 (株)ノダ	Nクラレス・Jクラレス
3 東洋テックス(株)	天然銘木
4 大建工業(株)	ハビアフロア
5 パナソニック(株)	ジョイハードフロアー
近畿	
1 東洋テックス(株)	天然銘木
2 (株)ノダ	Nクラレス・Jクラレス
3 大建工業(株)	ハビアフロア
4 (株)LIXIL	ファインティア
5 大建工業(株)	エクオス系
中国	
1 東洋テックス(株)	天然銘木
2 (株)ノダ	Nクラレス・Jクラレス
3 大建工業(株)	ハビアフロア
4 住友林業クレスト(株)	トロップ
5 パナソニック(株)	ジョイハードフロアー
四国	
1 (株)ノダ	Nクラレス・Jクラレス
2 パナソニック(株)	ウッディA
3 大建工業(株)	フォレス系
4 住友林業クレスト(株)	トロップ
5 東洋テックス(株)	天然銘木
九州	
1 (株)ノダ	Nクラレス・Jクラレス
2 東洋テックス(株)	天然銘木
3 大建工業(株)	フォレス系
4 住友林業クレスト(株)	トロップ
5 大建工業(株)	エクオス系

最近の売れ筋商品

※1～5は順位となっております。

外装材	
メーカー名	商品名
全国	
1	ケイミュー(株) 親水セラ
2	ニチハ(株) モエンエクセラード
3	ニチハ(株) モエンサイディングS
4	ケイミュー(株) 親水/パワーコート
5	ケイミュー(株) エクセラージ・セラディール
北海道	
1	ニチハ(株) モエンエクセラード
2	ケイミュー(株) 親水セラ
3	ケイミュー(株) エクセラージ・セラディール
4	ニチハ(株) モエンサイディングS
5	ニチハ(株) センターサイディング
東北	
1	ニチハ(株) モエンエクセラード
2	ケイミュー(株) 親水セラ
3	ニチハ(株) モエンサイディングS
4	アイジー工業(株) ガルスパン
5	ケイミュー(株) 親水/パワーコート
関東	
1	ケイミュー(株) 親水セラ
2	ニチハ(株) モエンエクセラード
3	ニチハ(株) モエンサイディングS
4	ケイミュー(株) 親水/パワーコート
5	ケイミュー(株) エクセラージ・セラディール
甲信越	
1	ケイミュー(株) 親水セラ
2	ケイミュー(株) 親水/パワーコート
3	ニチハ(株) 風光
4	ニチハ(株) モエンサイディングS
5	ニチハ(株) モエンエクセラード
北陸	
1	ニチハ(株) モエンエクセラード
2	ケイミュー(株) 親水セラ
3	ニチハ(株) 風光
4	ケイミュー(株) エクセラージ・セラディール
5	ニチハ(株) モエンサイディングS
中部	
1	ケイミュー(株) 親水セラ
2	ニチハ(株) モエンエクセラード
3	ニチハ(株) モエンサイディングS
4	ケイミュー(株) 親水/パワーコート
5	ケイミュー(株) エクセラージ・セラディール
近畿	
1	ニチハ(株) モエンサイディングS
2	ケイミュー(株) 親水セラ
3	ニチハ(株) 風光
4	ケイミュー(株) 親水/パワーコート
5	ニチハ(株) モエンエクセラード
中国	
1	ケイミュー(株) 親水セラ
2	ニチハ(株) モエンサイディングS
3	ニチハ(株) 風光
4	ケイミュー(株) 親水/パワーコート
5	ニチハ(株) モエンエクセラード
四国	
1	ケイミュー(株) 親水セラ
2	ニチハ(株) モエンエクセラード
3	ニチハ(株) モエンサイディングS
4	ケイミュー(株) 親水/パワーコート
5	ケイミュー(株) エクセラージ・セラディール
九州	
1	ケイミュー(株) 親水セラ
2	ニチハ(株) モエンサイディングS
3	ニチハ(株) モエンエクセラード
4	ケイミュー(株) 親水/パワーコート
5	ニチハ(株) 風光

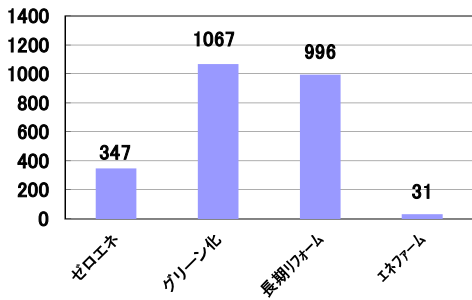
造作材	
メーカー名	商品名
全国	
1	大建工業(株) ハピアベイス
2	(株)ノダ ビノイエ
3	パナソニック(株) ベリティス
4	住友林業クレスト(株) トロップ
5	大建工業(株) 日本の樹
北海道	
1	(株)ノダ ビノイエ
2	大建工業(株) ハピアベイス
3	パナソニック(株) ベリティス
4	(株)ウッドワン ソフトアート・シンプルS
5	(株)ウッドワン ピノアース・ナチュラルS
東北	
1	(株)ノダ ビノイエ
2	大建工業(株) ハピアベイス
3	パナソニック(株) ベリティス
4	住友林業クレスト(株) トロップ
5	(株)ノダ アートクチュール
関東	
1	大建工業(株) ハピアベイス
2	(株)ノダ ビノイエ
3	パナソニック(株) ベリティス
4	住友林業クレスト(株) トロップ
5	大建工業(株) 日本の樹
甲信越	
1	住友林業クレスト(株) トロップ
2	大建工業(株) ハピアベイス
3	パナソニック(株) ベリティス
4	(株)ノダ ビノイエ
5	(株)ウッドワン ソフトアート・シンプルS
北陸	
1	大建工業(株) ハピアベイス
2	大建工業(株) 日本の樹
3	パナソニック(株) ベリティス
4	(株)ノダ ビノイエ
5	(株)ウッドワン ソフトアート・シンプルS
中部	
1	大建工業(株) ハピアベイス
2	パナソニック(株) ベリティス
3	大建工業(株) 日本の樹
4	(株)ノダ ビノイエ
5	住友林業クレスト(株) トロップ
近畿	
1	住友林業クレスト(株) トロップ
2	大建工業(株) 日本の樹
3	大建工業(株) ハピアベイス
4	(株)ノダ アートクチュール
5	(株)ノダ ビノイエ
中国	
1	(株)ノダ ビノイエ
2	(株)ウッドワン ソフトアート・シンプルS
3	パナソニック(株) ベリティス
4	住友林業クレスト(株) トロップ
5	大建工業(株) ハピアベイス
四国	
1	(株)ノダ ビノイエ
2	(株)ウッドワン ソフトアート・シンプルS
3	パナソニック(株) ベリティス
4	住友林業クレスト(株) トロップ
5	大建工業(株) ハピアベイス
九州	
1	大建工業(株) ハピアベイス
2	住友林業クレスト(株) トロップ
3	(株)ノダ ビノイエ
4	パナソニック(株) ベリティス
5	大建工業(株) 日本の樹

Bulls	
	商品名
全国	
1	キッチンパネル
2	ケイカルブルズボード
3	養生テープ
4	養生シート
5	押入れ中段・枕棚
北海道	
1	キッチンパネル
2	養生テープ
3	棚柱
4	ケイカルブルズボード
5	ロングパッキン
東北	
1	キッチンパネル
2	ケイカルブルズボード
3	養生テープ
4	養生シート
5	床下収納庫
関東	
1	キッチンパネル
2	養生テープ
3	ケイカルブルズボード
4	養生シート
5	押入れ中段・枕棚
甲信越	
1	キッチンパネル
2	養生テープ
3	ケイカルブルズボード
4	床下収納庫
5	鋼製束
北陸	
1	キッチンパネル
2	養生テープ
3	ケイカルブルズボード
4	気密防水テープ
5	L45直貼フロア
中部	
1	ケイカルブルズボード
2	キッチンパネル
3	養生テープ
4	床下収納庫
5	透湿防水シート / 遮熱透湿防水シート
近畿	
1	キッチンパネル
2	ケイカルブルズボード
3	養生テープ
4	押入れ中段・枕棚
5	養生シート
中国	
1	ケイカルブルズボード
2	キッチンパネル
3	養生テープ
4	鋼製束
5	天井アルミ点検口枠
四国	
1	ケイカルブルズボード
2	キッチンパネル
3	養生テープ
4	鋼製束
5	天井アルミ点検口枠
九州	
1	キッチンパネル
2	ケイカルブルズボード
3	養生テープ
4	鋼製束
5	押入れ中段・枕棚

各種調査について

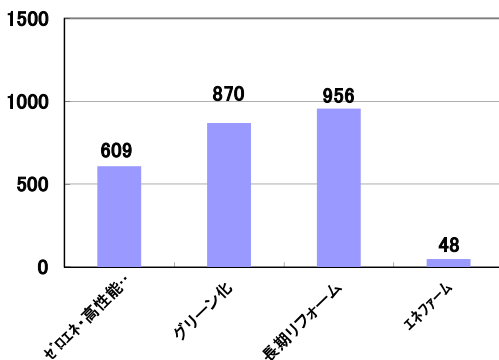
○各種アンケートについてお答えください

住宅の補助金制度について 利用実績の高い補助金事業は？（販売店様は主要取引先の状況）。



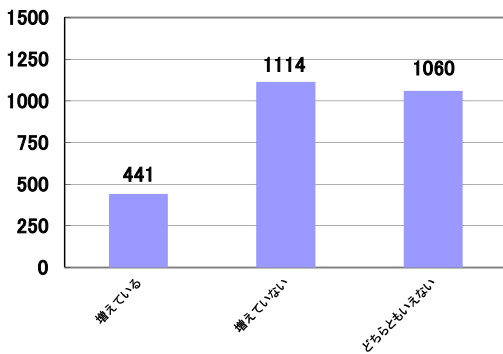
	ゼロエネ	グリーン化	長期リフォーム	エネファーム
北海道	13	26	30	0
東北	26	116	104	4
関東	121	330	375	17
甲信越	40	96	67	5
北陸	21	24	13	0
中部	35	90	90	1
近畿	18	167	107	1
中国	16	49	59	3
四国	15	66	32	0
九州	42	103	119	0
全国	347	1067	996	31

来年度も同様の予算、概算要求が発表されています。今後利用が増えていくと思われる事業は？



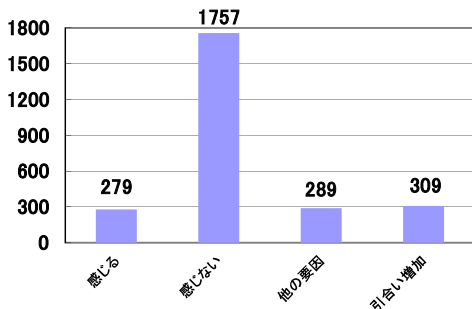
	ゼロエネ	グリーン化	長期リフォーム	エネファーム
北海道	14	31	22	2
東北	36	106	107	0
関東	215	244	363	24
甲信越	62	88	55	8
北陸	19	22	16	0
中部	45	94	74	2
近畿	45	131	134	6
中国	21	54	51	5
四国	46	37	30	0
九州	106	63	104	1
全国	609	870	956	48

空家問題に対して活用支援策が実施、検討されています。空家対策関連のリフォーム・リノベーション事業は増えていますか？



	増えている	増えていない	どちらともいえない
北海道	12	42	15
東北	15	126	117
関東	156	343	386
甲信越	53	78	94
北陸	14	40	6
中部	35	100	96
近畿	76	148	111
中国	31	42	66
四国	15	66	44
九州	34	129	125
全国	441	1114	1060

住宅着工数は前年を上回り始めています。消費税増税は2017年4月ですが増税の駆け込みが始まりだしていると感じますか？



	感じる	感じない	他の要因	引合い増加
北海道	9	48	7	5
東北	20	195	16	28
関東	109	548	110	127
甲信越	23	145	20	36
北陸	0	42	17	0
中部	30	148	30	26
近畿	37	235	37	31
中国	17	81	11	26
四国	13	97	11	5
九州	21	218	30	25
全国	279	1757	289	309

リフォームの現状

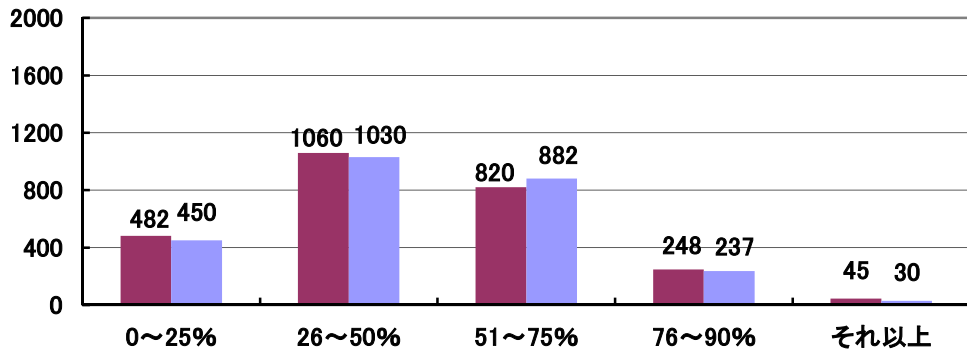
仕事量・売上・需要見込み

JK情報センター

実数回答

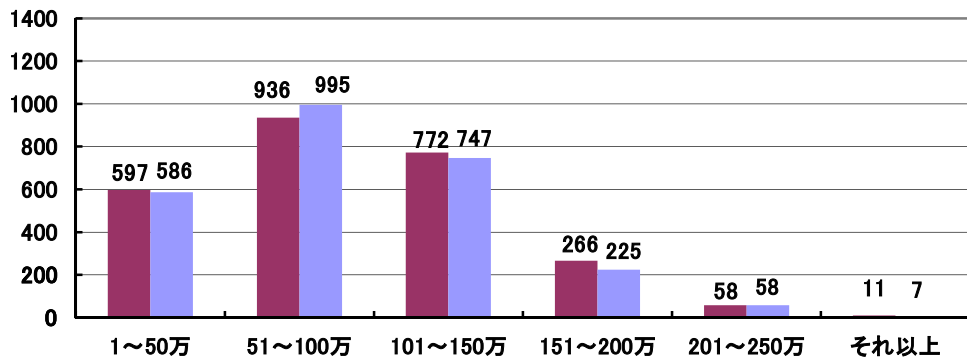
工務店様における月のリフォーム仕事量の割合

回答数 2,655



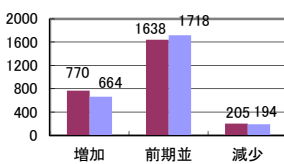
工務店様における1物件あたりの売上平均

回答数 2,640

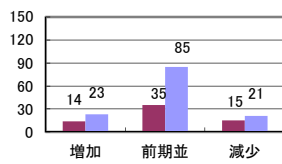


前期（平成27年度第3四半期）と比較してリフォーム事業はどうか？

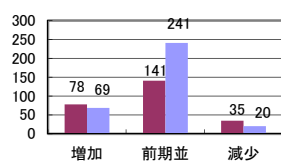
全国



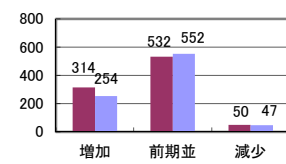
北海道



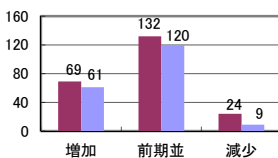
東北



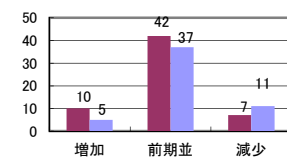
関東



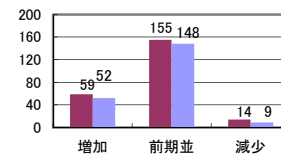
甲信越



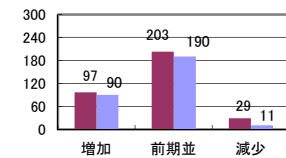
北陸



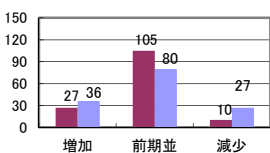
中部



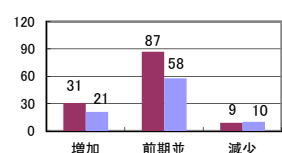
近畿



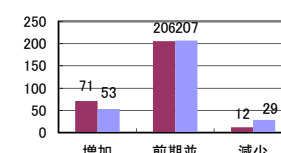
中国



四国



九州



<有効回答数>

北海道	64
東北	254
関東	896
甲信越	225
北陸	59
中部	228
近畿	329
中国	142
四国	127
九州	289

【フラット35】申請件数

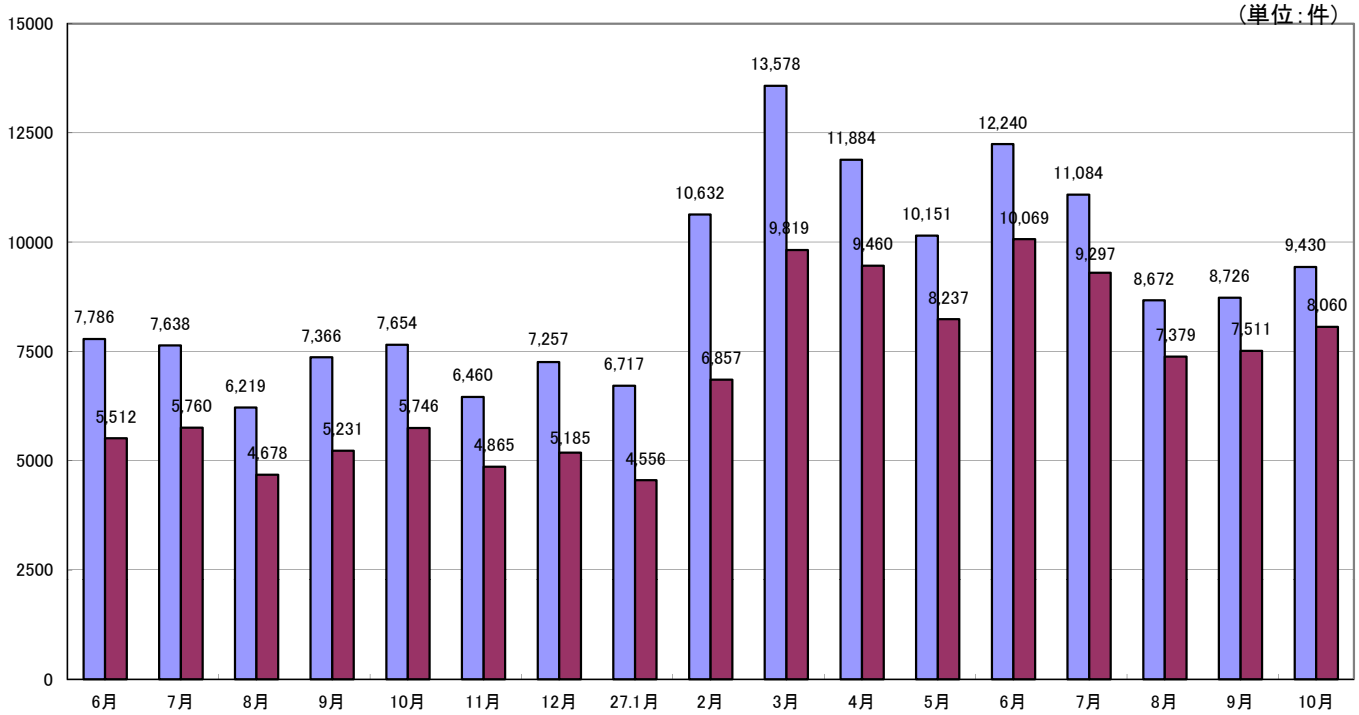
(平成27年10月末)

※提供: (独)住宅金融支援機構

平成27年10月は、全体で9,430件、【フラット35S】が8,060件の申請となりました。
【フラット35S】の割合は全体の約85.5%(10月単月)となりました。

【フラット35】申請件数

■買取申請+付保申請
■うち【フラット35】S件数



※ フラット35の申請件数は、買取申請件数及び付保申請件数の合計です。
また、買取型及び保証型の双方に同時に申請している件数及び、再申請分を含みます。

長期優良住宅建築等計画の認定実績(平成27年9月末)

※国土交通省ホームページより
※修正内容を反映致しました

	10月	11月	12月	1月	2月	3月	4月	5月	6月	7月	8月	9月	累計
一戸建ての住宅(左目盛)	9,144	7,610	8,459	7,228	7,163	9,473	6,511	7,648	10,189	9,146	7,994	8,691	99,256
共同住宅等(右目盛)	1,017	162	586	196	21	97	90	33	38	47	606	45	2,938
月合計	10,161	7,772	9,045	7,424	7,184	9,570	6,601	7,681	10,227	9,193	8,600	8,736	102,194

長期優良住宅建築等計画の認定実績

■一戸建ての住宅(左目盛)
■共同住宅等(右目盛)

