

平成27年度第2四半期(7月～9月)

需要動向予測調査

アンケート調査期間：平成27年4月28日～5月15日

JK情報センター

平成27年6月5日

[速報]

平成27年度第2四半期 [7月～9月] お取引先における需要動向予測調査結果

1]調査の目的

この調査は、ジャパン建材(株)のお取引先における販売動向及び、景況判断を把握し、今後の適切な販売指針に資することを目的として実施しました。

2]調査の時期と方法

この調査は平成27年4月下旬から5月中旬までを調査時点として、お取引先3000社に面接調査を行い回収したものを一括集計したものです。

※通商株式会社、株式会社ミトモク、物林株式会社、株式会社銘林にも調査依頼をしております。

3]調査項目

- ①前年に比べ仕事量は増えているか、あるいはマイナスか、取引先工務店の需要はどうか。
- ②売上の見通し、『のびる』商品、最近の売れ筋商品についての調査等

付 表

1頁	工務店様での需要予測	(7月～9月)
2頁	販売店様での需要予測	(7月～9月)
3頁	県別に見た需要予測	(7月～9月)
8頁	木材取扱量	(7月～9月)
9頁	主要メーカー様販売予測	(7月～9月)
10頁	最近の売れ筋商品	(7月～9月)
12頁	各種調査について	
13頁	リフォームの現状について	
14頁	最新情報	

平成27年度第2四半期（7月～9月）見通し

<工務店・販売店様による需要予測>

平成27年度第2四半期（7月～9月）に向けての需要予測がまとまった。前回調査時の平成27年度第1四半期では若干の回復となり、引き続き景況感が好転するのか注目のアンケート調査となった。

国土交通省が発表した平成26年度の新設住宅着工戸数は880,470戸と前年比89.2%となった。だが、今年に入ってから単月ベースでは、前年比で1月-86.9%、2月-96.9%、3月-100.7%と回復基調となっている。

さて、あらためて需要予測を見ると前回（平成27年第1四半期）のアンケートから更に回復の予測結果となった。工務店段階ではマイナス20.4ポイント、販売店段階でもマイナス15.9ポイントと未だマイナス値ではあるが約1年振りに上向く形となった。

エリア別で見ると、関東・中部・中国エリアは工務店・販売店様共に今回の需要予測の全国平均値を下回っているが、ほぼ全域において減少回答が減り回復に転じている。

アンケートでは半数が工事請負に携わられている結果となっており、その内訳においても総合請負の形態が半分を占めている。取り扱い商材・提案商材の幅広い扱いと施工能力の確保が今後益々必要とされるとみられる。また今年度の地域型住宅グリーン化事業の取組み状況においても回答の6割が取組まれる結果となっている。

6～7月に採択の発表となるが、補助制度の活用として事業が根付いてきた感が伺われる。

さらにフラット35の申請件数が2月の金利が底打ちした時より急増しているのも注目される。

増税による反動減も一巡し、景況感は好転してきているのは間違いなく、秋需にむけてさらに次回の需要予測に注目したい。

<主要メーカー様による販売予測>

主要メーカー様による販売予測も工務店予測・販売店予測同様に増加予測・前年並み予測が大幅に増える結果となった。市況感の好転に加え、「省エネ住宅ポイント制度」いう形で窯業・断熱系のメーカーと住設メーカーの増加予測が増えていると考えられる。合板・木質建材分野においても減少予測が約30%となっているが前回調査より大きく減っており、市況は大きく好転しつつある事が伺える。

	増加予測	前年並予測	減少予測
合板	15.9%	54.0%	30.1%
木質建材	28.3%	39.6%	32.1%
窯業・断熱	58.1%	33.8%	8.1%
住設機器	45.8%	41.7%	12.5%

<リフォームの現状>

工務店における月のリフォームの仕事量も前回（平成27年度第1四半期）と比較して若干の好転傾向が見受けられる結果となった。省エネ住宅ポイント制度ではリフォーム分野で増加が見込まれるアンケート結果となっている。ホームセンター等の事業者も順調にリフォーム売上高を築いている中、リフォーム向けの補助制度等も活用し地場産業としての優位性を生かして取組みたい。

工務店様

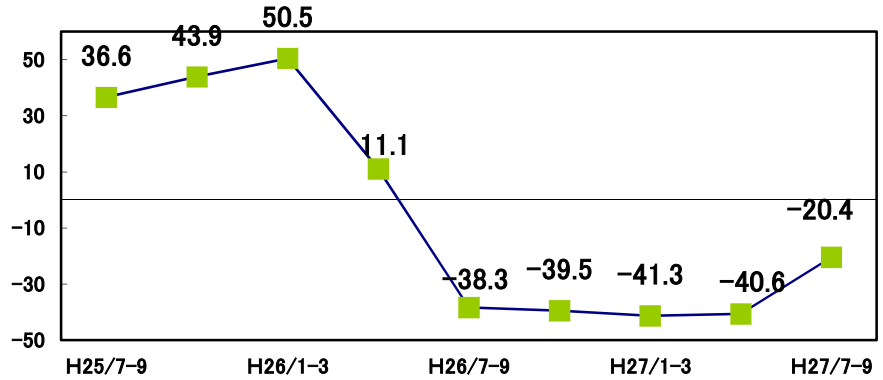
需要予測 (7月~9月)

JK情報センター

景気動向の推移

過去2年間の仕事量の見通しをポイントで表したグラフ。

ポイント

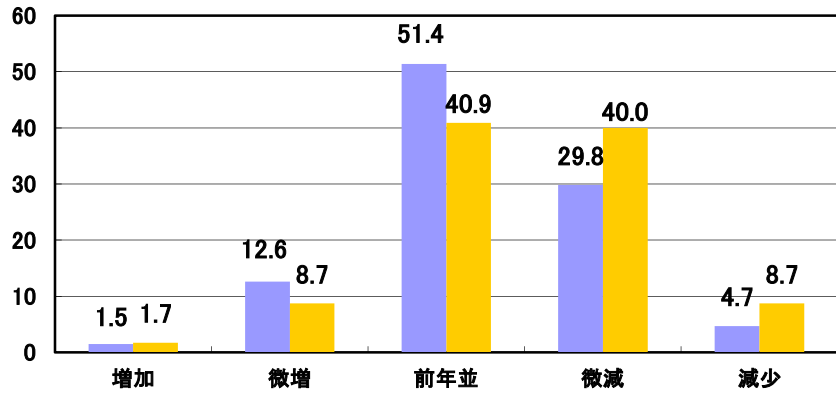


地域別需要予測

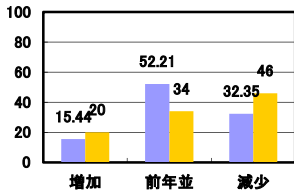
全国 回答数 2,651

「増加」「微増」「前年並」「微減」「減少」の中から選び頂き、総回答数よりそれぞれの割合を算出致しました。単位は、「%」となります。

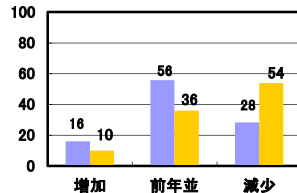
■ 平成27年度 第2四半期
■ 平成26年度 第2四半期



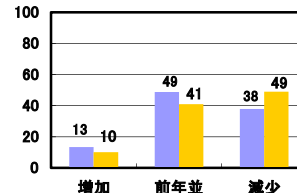
北海道



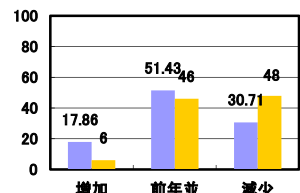
東北



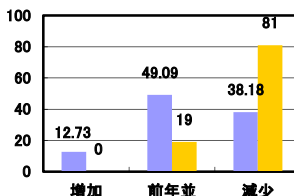
関東



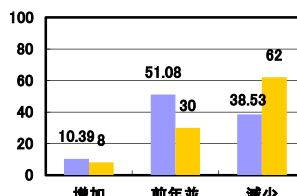
甲信越



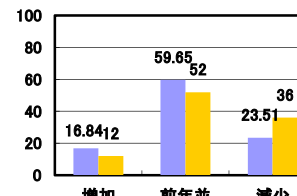
北陸



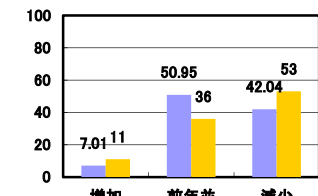
中部



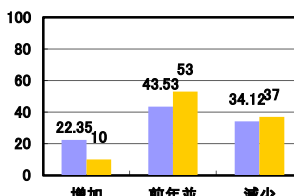
近畿



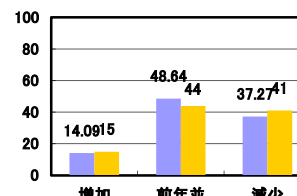
中国



四国



九州



<有効回答数>

北海道	136	中国	157
東北	351	四国	85
関東	931	九州	220
甲信越	140		
北陸	55		
中部	231		
近畿	285		

販売店様

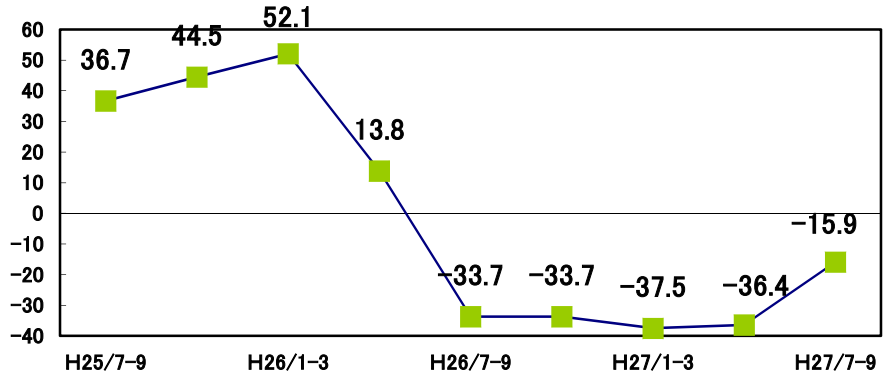
需要予測 (7月~9月)

JK情報センター

景気動向の推移

過去2年間の仕事量の見通しをポイントで表したグラフ。

ポイント

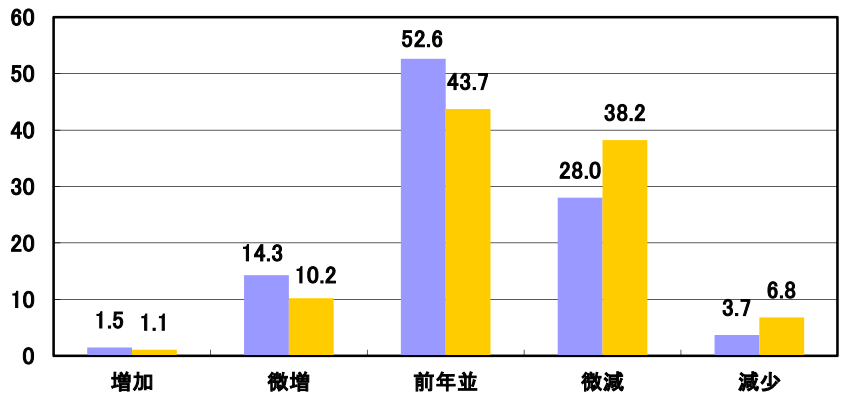


地域別需要予測

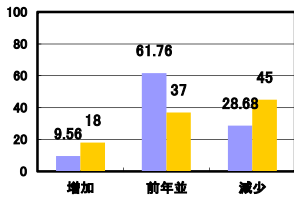
全国 回答数 2,675

「増加」「微増」「前年並」「微減」「減少」の中から選び頂き、総回答数よりそれぞれの割合を算出致しました。単位は、「%」となります。

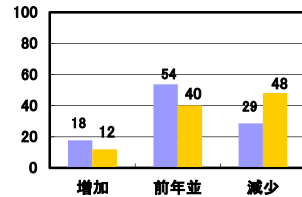
■ 平成27年度 第2四半期
■ 平成26年度 第2四半期



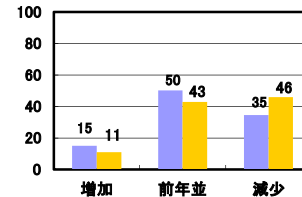
北海道



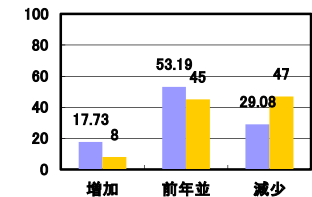
東北



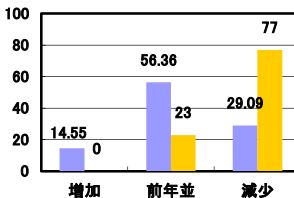
関東



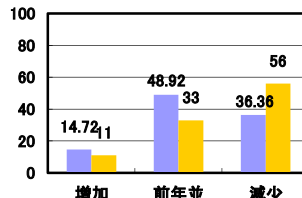
甲信越



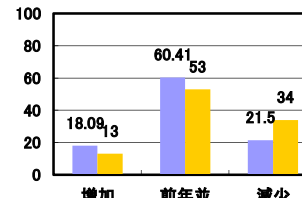
北陸



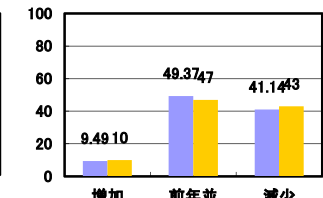
中部



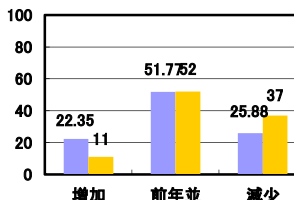
近畿



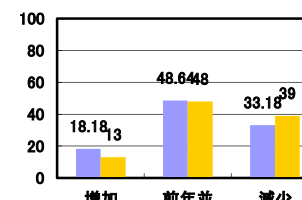
中国



四国



九州



<有効回答数>

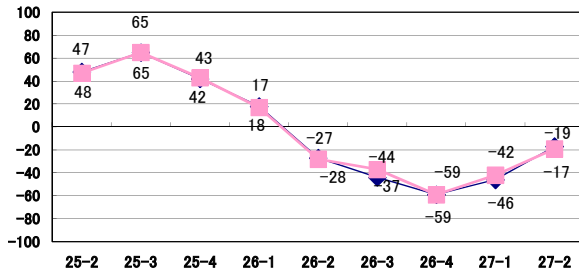
北海道	136	中国	158
東北	363	四国	85
関東	930	九州	220
甲信越	141		
北陸	55		
中部	231		
近畿	293		

県別に見た需要予測（7月～9月）

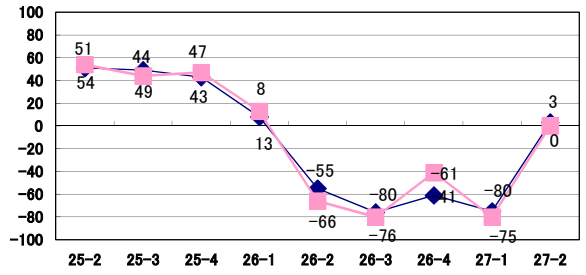
◆ 工務店 ■ 販売店

27-2：平成27年度第2四半期

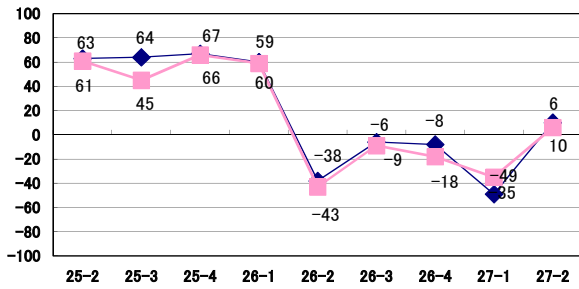
北海道



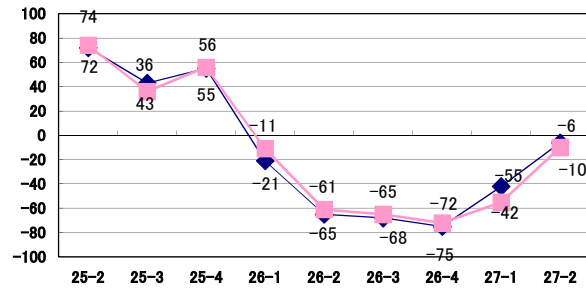
青森



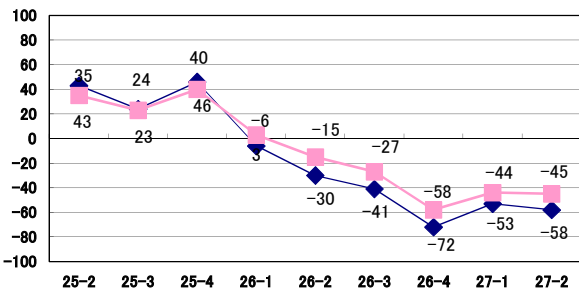
岩手



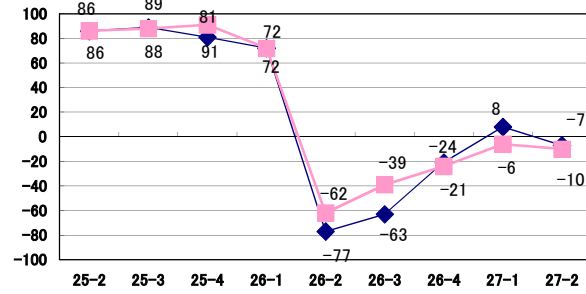
秋田



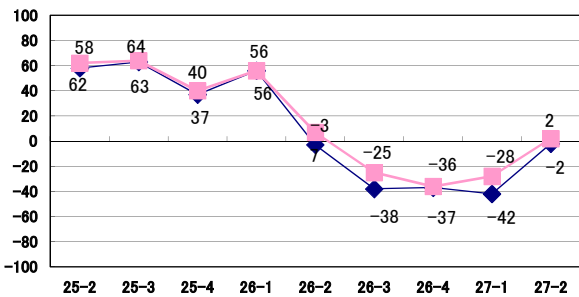
宮城



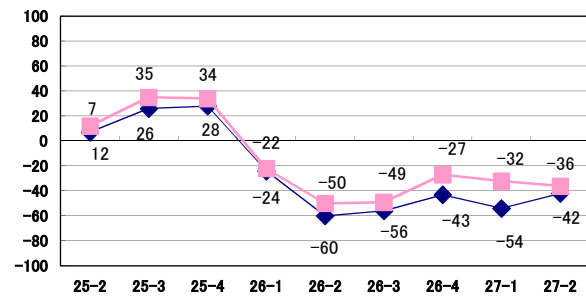
山形



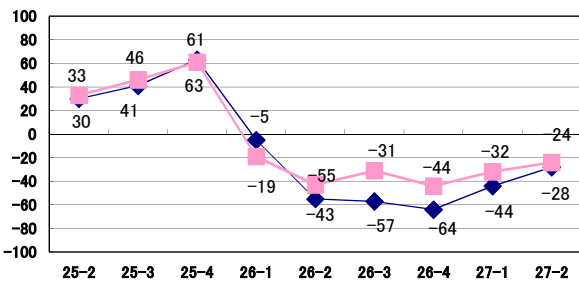
福島



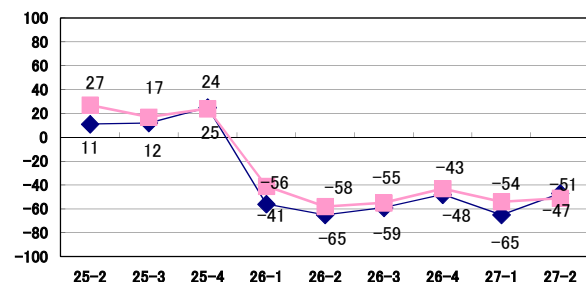
群馬



栃木



茨城

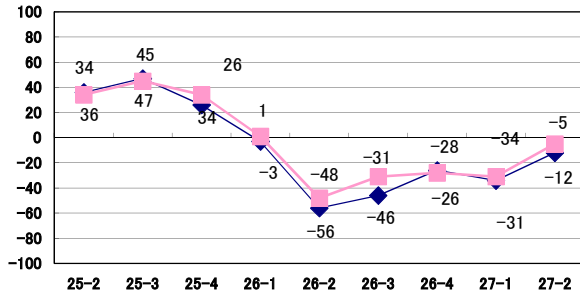


県別に見た需要予測（7月～9月）

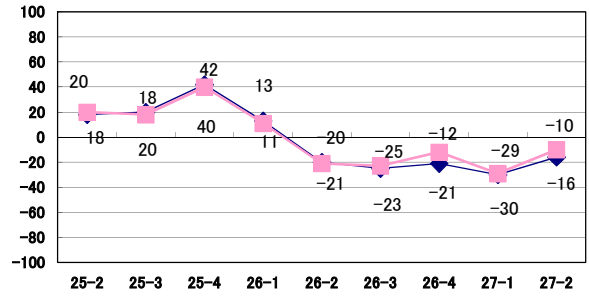
◆ 工務店 ■ 販売店

27-2：平成27年度第2四半期

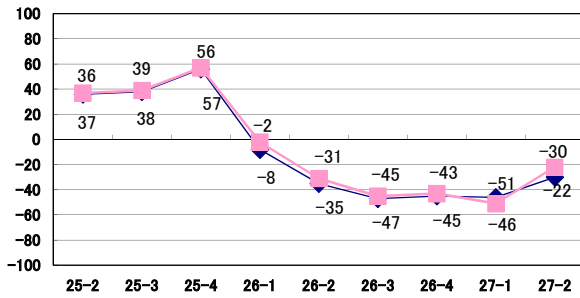
千葉



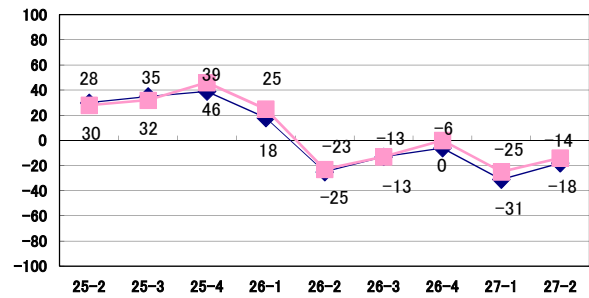
埼玉



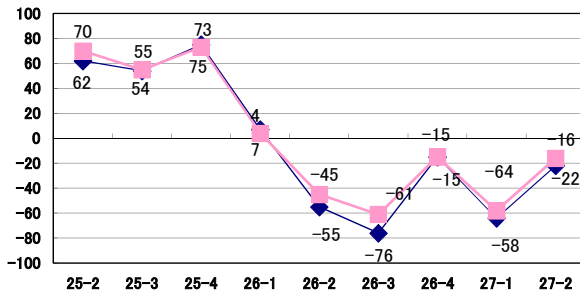
神奈川



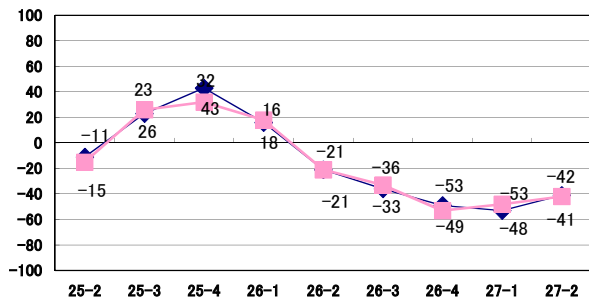
東京



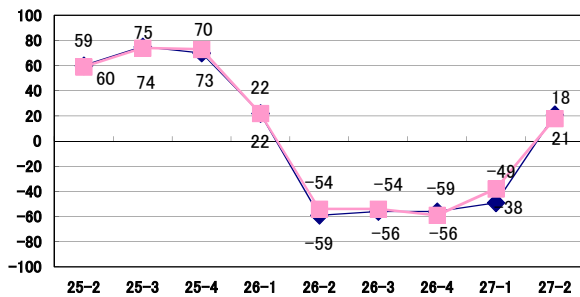
山梨



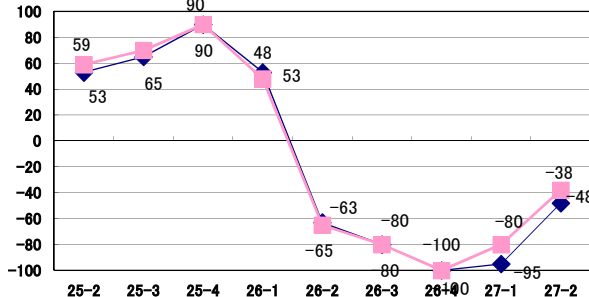
長野



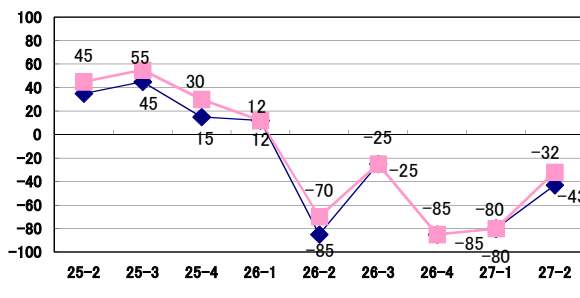
新潟



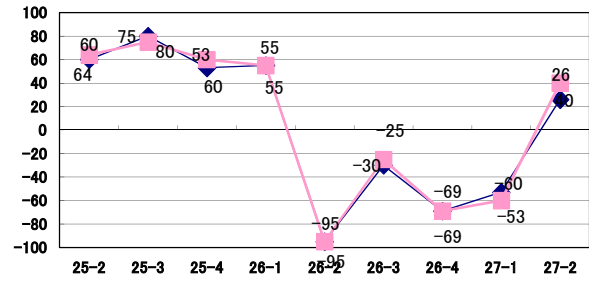
富山



石川



福井

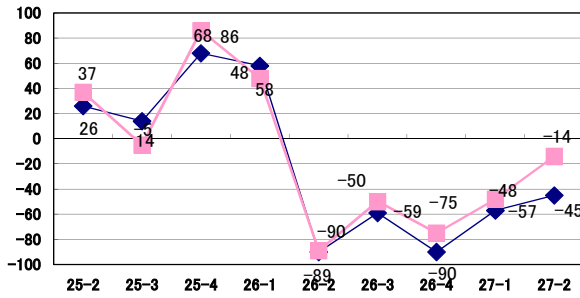


県別に見た需要予測（7月～9月）

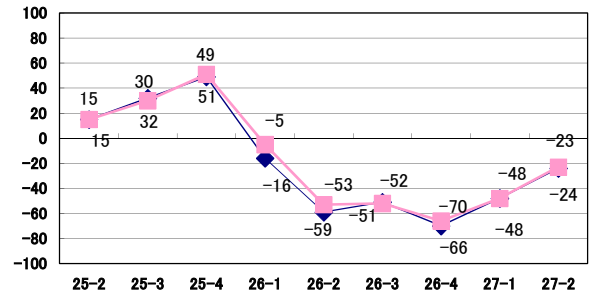
◆ 工務店 ■ 販売店

27-2：平成27年度第2四半期

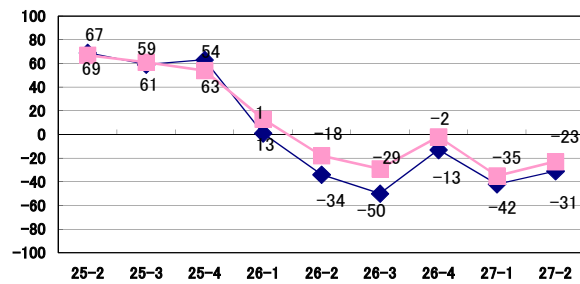
岐阜



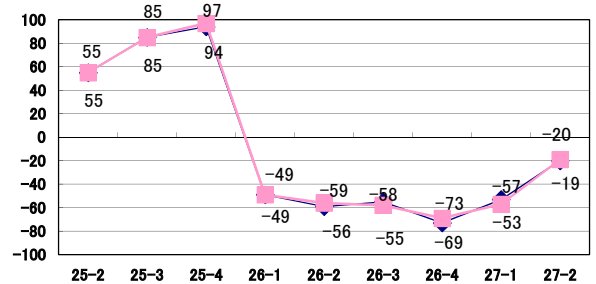
静岡



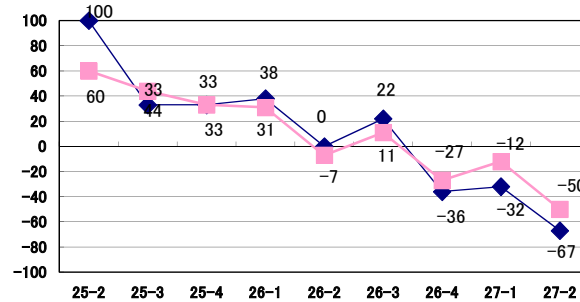
愛知



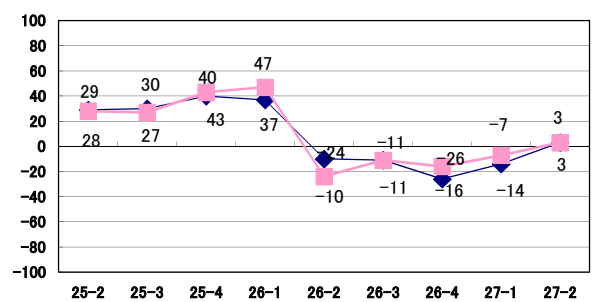
三重



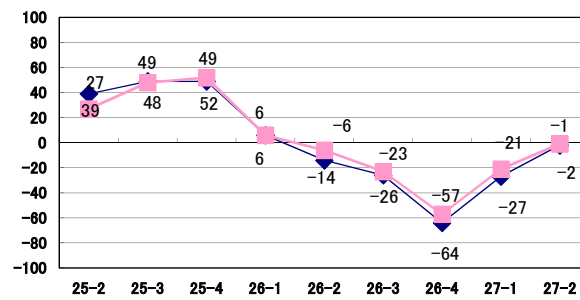
滋賀



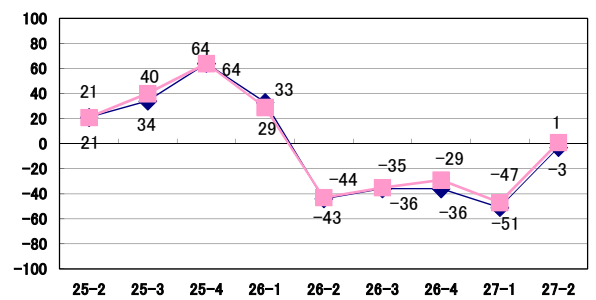
京都



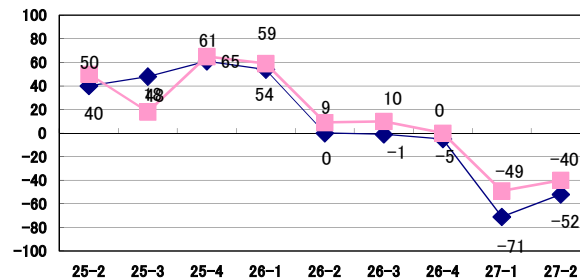
大阪



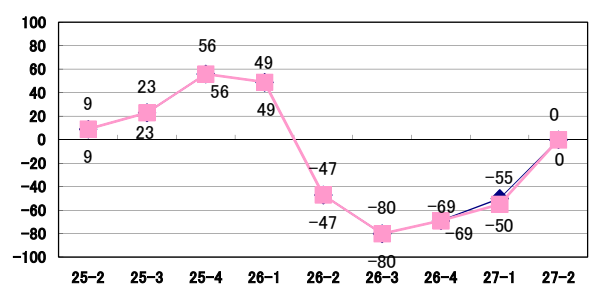
兵庫



奈良



和歌山

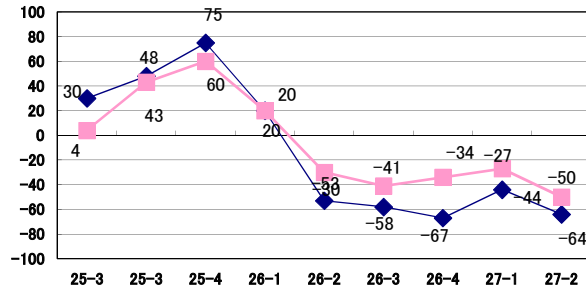


県別に見た需要予測（7月～9月）

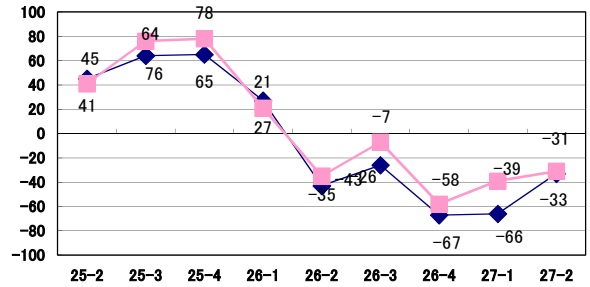
◆ 工務店 ■ 販売店

27-2：平成27年度第2四半期

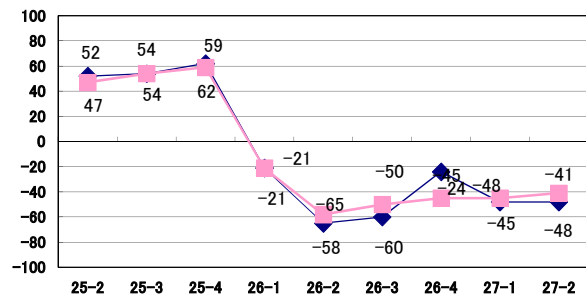
鳥取



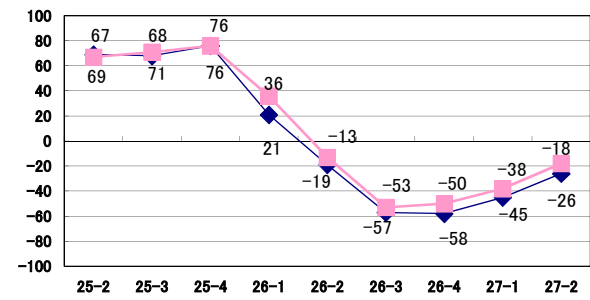
島根



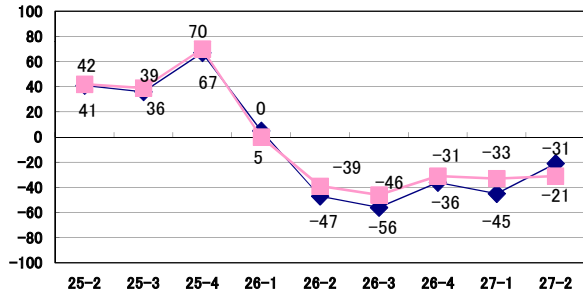
岡山



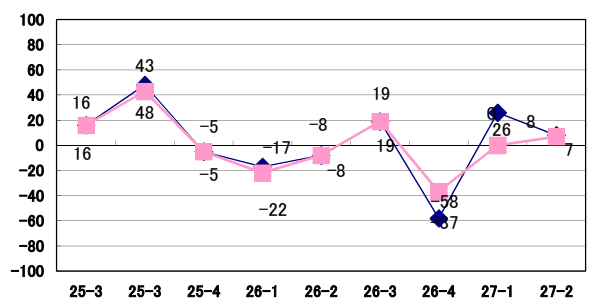
広島



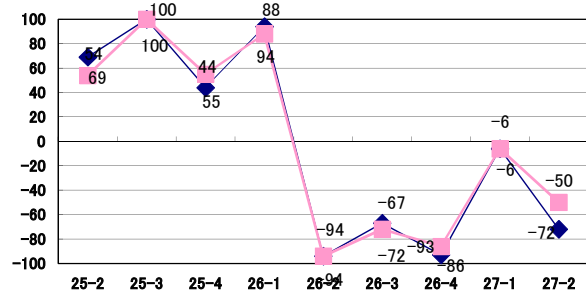
山口



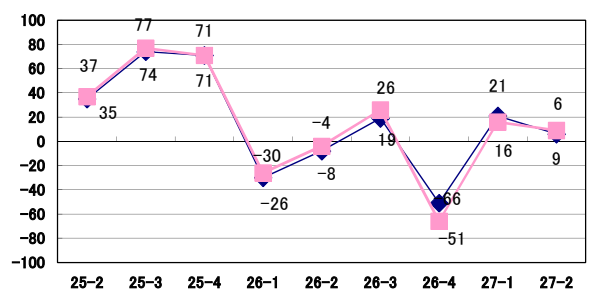
徳島



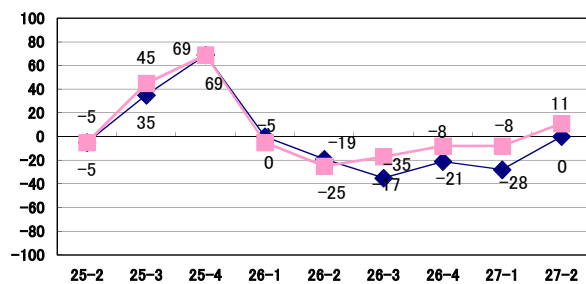
香川



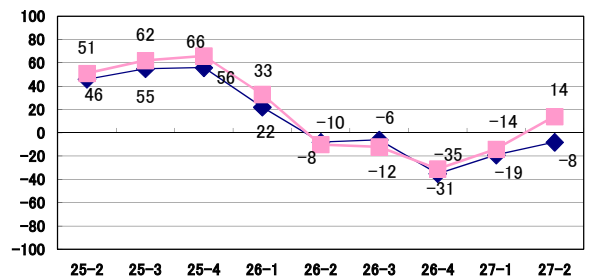
愛媛



高知



福岡

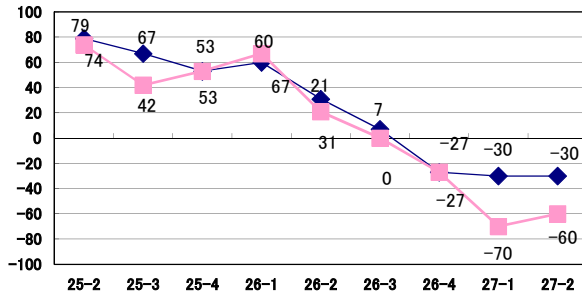


県別に見た需要予測（7月～9月）

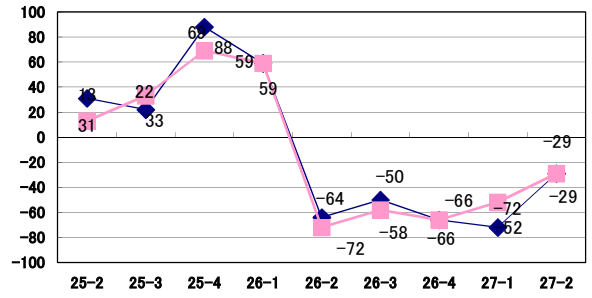
◆ 工務店 ■ 販売店

27-2：平成27年度第2四半期

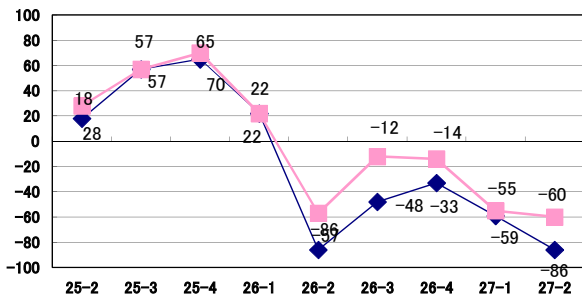
佐賀



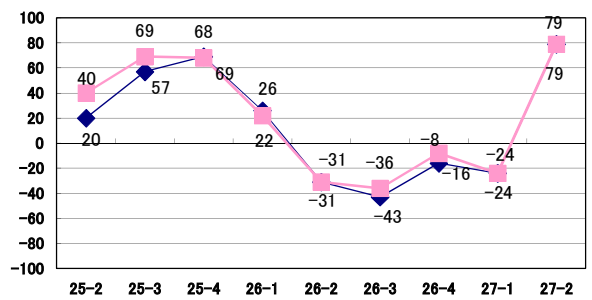
長崎



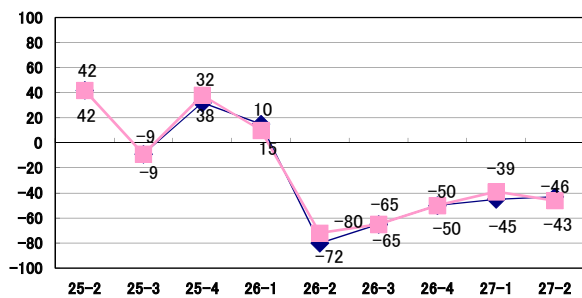
熊本



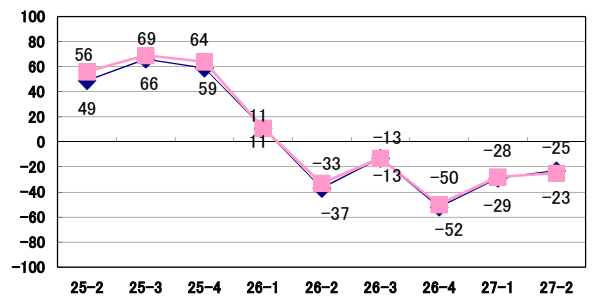
大分



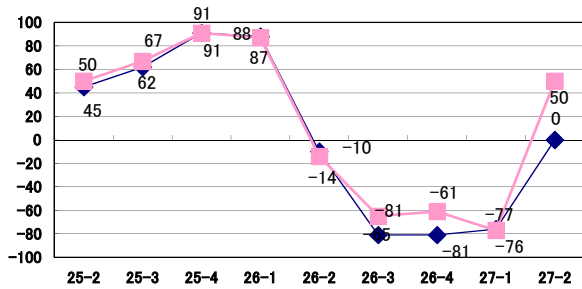
宮崎



鹿児島



沖縄



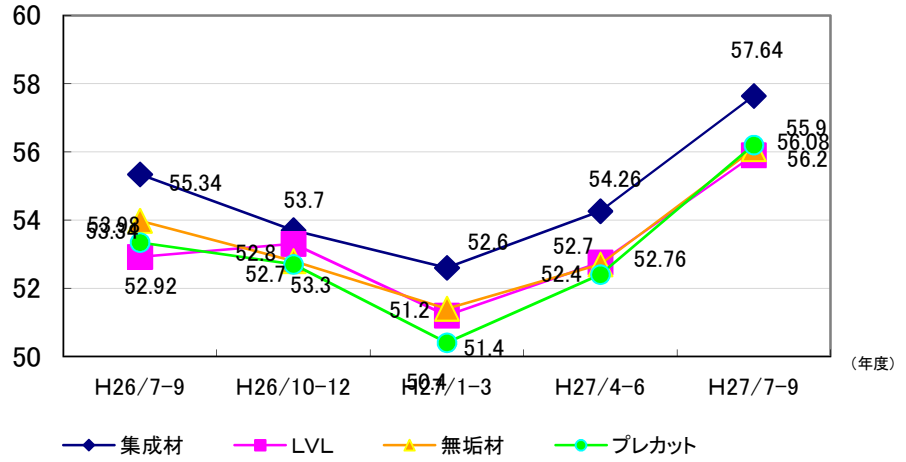
木材取扱量

取扱量の推移・需要予測

JK情報センター

取扱量の推移

この取り扱い量の推移は、「増加」「微増」「前期並み」「微減」「減少」の中からお選び頂いた各件数を元に割合を算出し、その数値にJK情報センターが数値を求める為に算出したポイントを乗じております。尚、指数は、全て「増加」と回答された場合は【100】となります。平成18年第1四半期から調査を開始しました。

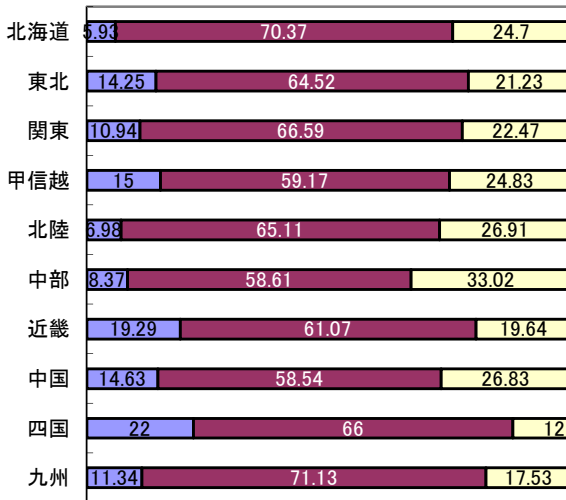


地域別需要予測

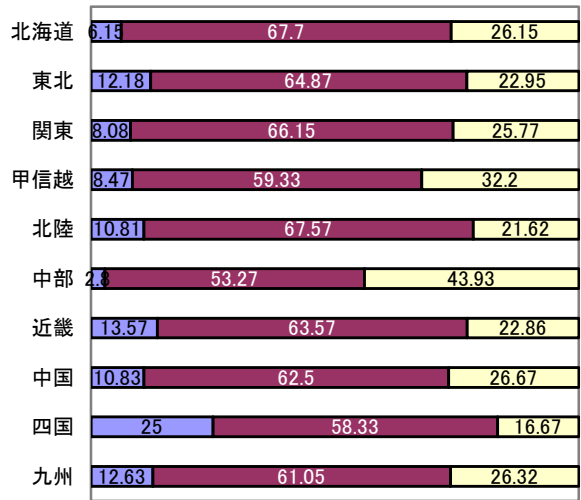
「増加」「微増」「前年並」「微減」「減少」の中からお選びいただき、総回答数よりそれぞれの割合を算出いたしました。単位は「%」となります。

■ 増加 ■ 前年並 ■ 減少

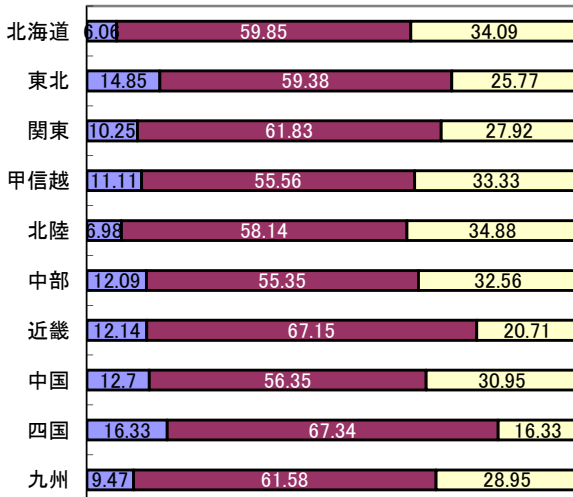
集成材 回答数 2,421



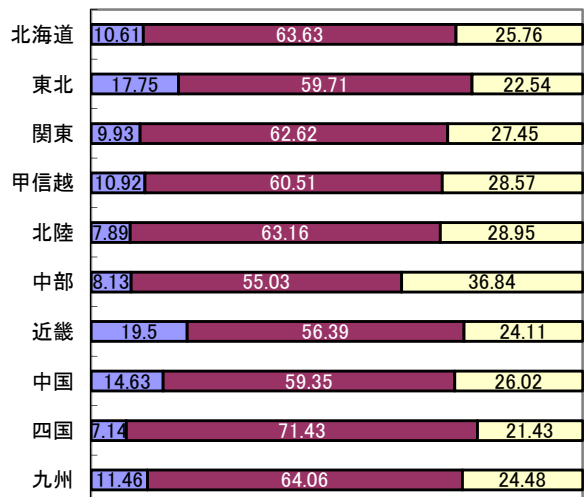
LVL 回答数 2,370



無垢材 回答数 2,410



プレカット 回答数 2,397



主要メーカー様による販売予測

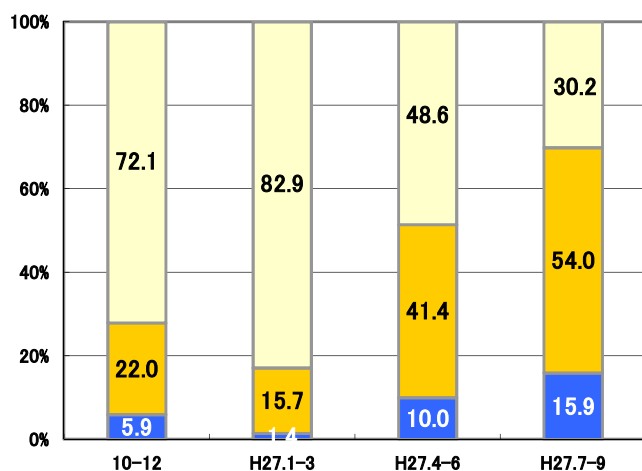
合板13社・木質11社・窯業/断熱14社・住設9社

JK情報センター

	増加			前年並	減少		
	15%以上	14~10%	10%未満		-10%未満	-10~-14%	-15%以上
合板	0.0	1.6	14.3	54.0	22.2	7.9	0.0
木質建材	0.0	2.5	25.8	39.5	22.2	9.9	0.0
窯業/断熱	1.8	1.8	54.5	33.9	5.4	2.7	0.0
住設機器	0.0	0.0	45.8	41.7	12.5	0.0	0.0
平均	0.4	1.5	35.3	42.2	15.6	5.1	0.0

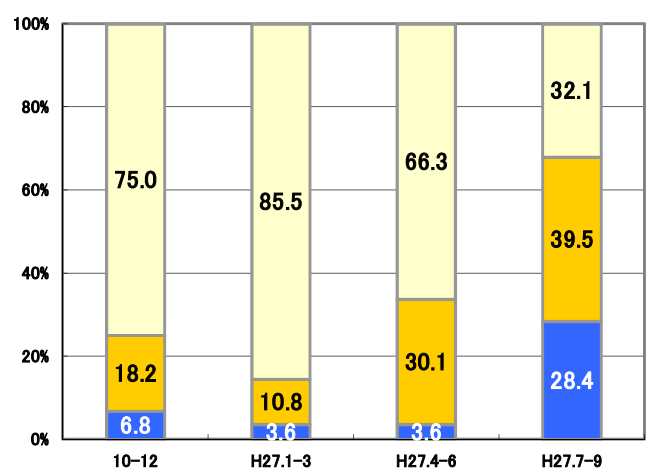
■ 増加 ■ 前年並 ■ 減少

合板



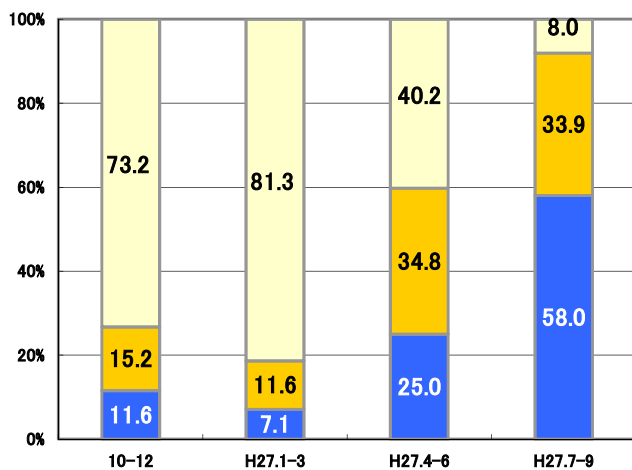
(年度)

木質建材



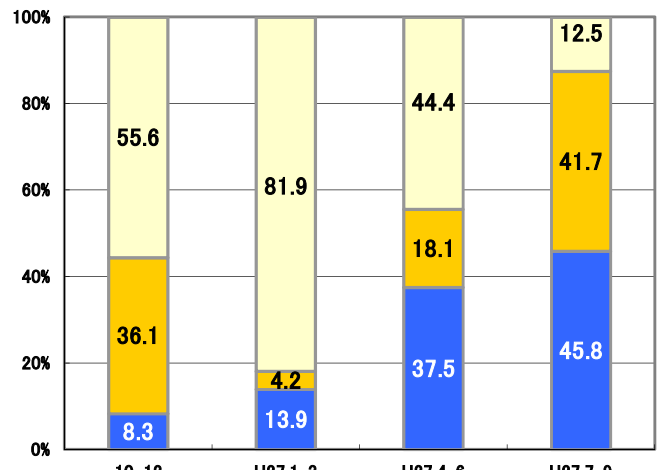
(年度)

窯業/断熱



(年度)

住設機器



(年度)

最近の売れ筋商品

※1～5は順位となっております。

キッチン	
メーカー名	商品名
全国	
1	クリナップ(株) ラクエラ
2	TOTO(株) ミッテ
3	タカラスタンダード(株) エマージュ
4	(株)LIXIL アミィ
5	クリナップ(株) クリンレディ
北海道	
1	(株)LIXIL シエラ
2	クリナップ(株) ラクエラ
3	TOTO(株) ミッテ
4	(株)LIXIL アミィ
5	パナソニック(株) リビングステーションS
東北	
1	クリナップ(株) ラクエラ
2	クリナップ(株) クリンレディ
3	タカラスタンダード(株) エーデル
4	タカラスタンダード(株) エマージュ
5	タカラスタンダード(株) レミュー
関東	
1	クリナップ(株) ラクエラ
2	TOTO(株) ミッテ
3	クリナップ(株) クリンレディ
4	(株)LIXIL シエラ
5	(株)LIXIL アミィ
甲信越	
1	クリナップ(株) ラクエラ
2	クリナップ(株) クリンレディ
3	TOTO(株) ミッテ
4	タカラスタンダード(株) エーデル
5	(株)LIXIL リシエル
北陸	
1	クリナップ(株) ラクエラ
2	クリナップ(株) クリンレディ
3	クリナップ(株) SSシリーズ
4	タカラスタンダード(株) エマージュ
5	TOTO(株) ミッテ
中部	
1	クリナップ(株) ラクエラ
2	クリナップ(株) クリンレディ
3	(株)LIXIL アミィ
4	パナソニック(株) リビングステーションL
5	TOTO(株) ミッテ
近畿	
1	クリナップ(株) ラクエラ
2	(株)LIXIL シエラ
3	パナソニック(株) リビングステーションL
4	パナソニック(株) リビングステーションS
5	クリナップ(株) クリンレディ
中国	
1	クリナップ(株) クリンレディ
2	クリナップ(株) ラクエラ
3	TOTO(株) ミッテ
4	TOTO(株) クラッソ
5	(株)LIXIL アミィ
四国	
1	(株)LIXIL アミィ
2	クリナップ(株) ラクエラ
3	クリナップ(株) クリンレディ
4	TOTO(株) ミッテ
5	TOTO(株) クラッソ
九州	
1	クリナップ(株) ラクエラ
2	クリナップ(株) クリンレディ
3	(株)LIXIL シエラ
4	タカラスタンダード(株) エーデル
5	(株)LIXIL リシエル

ユニットバス	
メーカー名	商品名
全国	
1	TOTO(株) サザナ
2	(株)LIXIL アライズ
3	クリナップ(株) ユアシス
4	(株)ハウステック フェリテ
5	(株)LIXIL リノビオ/ソレオ
北海道	
1	TOTO(株) サザナ
2	(株)LIXIL アライズ
3	タカラスタンダード(株) ミーナ
4	パナソニック(株) ココチーノ
5	(株)LIXIL リノビオ/ソレオ
東北	
1	クリナップ(株) ユアシス
2	TOTO(株) サザナ
3	タカラスタンダード(株) ミーナ
4	タカラスタンダード(株) レラージュ
5	クリナップ(株) アクリアバス
関東	
1	TOTO(株) サザナ
2	クリナップ(株) ユアシス
3	(株)LIXIL アライズ
4	TOTO(株) マンションリモデル
5	(株)LIXIL リノビオ/ソレオ
甲信越	
1	TOTO(株) サザナ
2	クリナップ(株) ユアシス
3	クリナップ(株) アクリアバス
4	タカラスタンダード(株) エメロード
5	タカラスタンダード(株) レラージュ
北陸	
1	クリナップ(株) ユアシス
2	TOTO(株) サザナ
3	(株)LIXIL アライズ
4	クリナップ(株) アクリアバス
5	タカラスタンダード(株) エメロード
中部	
1	TOTO(株) サザナ
2	クリナップ(株) ユアシス
3	(株)LIXIL アライズ
4	パナソニック(株) ココチーノ
5	パナソニック(株) オフローラ
近畿	
1	TOTO(株) サザナ
2	(株)LIXIL アライズ
3	パナソニック(株) ココチーノ
4	クリナップ(株) ユアシス
5	(株)LIXIL リノビオ/ソレオ
中国	
1	TOTO(株) サザナ
2	クリナップ(株) ユアシス
3	(株)LIXIL アライズ
4	タカラスタンダード(株) レラージュ
5	クリナップ(株) アクリアバス
四国	
1	TOTO(株) サザナ
2	(株)LIXIL アライズ
3	クリナップ(株) ユアシス
4	パナソニック(株) ココチーノ
5	(株)ハウステック フェリテ
九州	
1	TOTO(株) サザナ
2	クリナップ(株) ユアシス
3	(株)LIXIL アライズ
4	クリナップ(株) アクリアバス
5	タカラスタンダード(株) ミーナ

フロアー	
メーカー名	商品名
全国	
1	(株)ノダ Nクラレス
2	大建工業(株) フォレス系
3	東洋テックス(株) ダイヤモンドフロアー
4	東洋テックス(株) 天然銘木
5	大建工業(株) エクオス系
北海道	
1	大建工業(株) フォレス系
2	(株)ノダ Nクラレス
3	(株)ノダ ネクシオシリーズ
4	(株)LIXIL ハーモニアスシリーズ
5	大建工業(株) ハビアフロア
東北	
1	(株)ノダ Nクラレス
2	東洋テックス(株) ダイヤモンドフロアー
3	大建工業(株) フォレス系
4	大建工業(株) ハビアフロア
5	その他 その他
関東	
1	(株)ノダ Nクラレス
2	大建工業(株) フォレス系
3	東洋テックス(株) ダイヤモンドフロアー
4	パナソニック(株) フィットフロアー
5	その他 その他
甲信越	
1	(株)ノダ Nクラレス
2	大建工業(株) フォレス系
3	東洋テックス(株) ダイヤモンドフロアー
4	(株)ノダ ナチュラルフェイス
5	パナソニック(株) フィットフロアー
北陸	
1	大建工業(株) フォレス系
2	(株)ノダ Nクラレス
3	大建工業(株) エクオス系
4	東洋テックス(株) ダイヤモンドフロアー
5	大建工業(株) ハビアフロア
中部	
1	(株)ノダ Nクラレス
2	(株)イクタ パワフルフロア
3	大建工業(株) フォレス系
4	パナソニック(株) ジョイハードフロアーA
5	その他 その他
近畿	
1	大建工業(株) フォレス系
2	パナソニック(株) フィットフロアー
3	(株)ノダ Nクラレス
4	永大産業(株) ダイレクトシリーズ
5	(株)イクタ パワフルフロア
中国	
1	大建工業(株) フォレス系
2	東洋テックス(株) ダイヤモンドフロアー
3	(株)ウッドワン スタンダードフローリング
4	(株)ウッドワン コンビットモノ・グラード
5	(株)ノダ Nクラレス
四国	
1	大建工業(株) フォレス系
2	東洋テックス(株) ダイヤモンドフロアー
3	(株)ウッドワン スタンダードフローリング
4	永大産業(株) エコメッセージフロアー
5	(株)ウッドワン コンビットモノ・グラード
九州	
1	(株)ノダ Nクラレス
2	その他 その他
3	大建工業(株) フォレス系
4	東洋テックス(株) ダイヤモンドフロアー
5	大建工業(株) ハビアフロア

最近の売れ筋商品

※1~5は順位となっております。

外装材	
メーカー名	商品名
全国	
1	ニチハ(株) モエンM14・W14
2	ニチハ(株) モエンサイディングS・L
3	ニチハ(株) モエンエクセラード
4	ケイミー(株) エクセレージ・セラディール
5	ケイミー(株) 親水/パワーコート
北海道	
1	アイジー工業(株) ガルスパン
2	ケイミー(株) エクセレージ・セラディール
3	ニチハ(株) モエンM14・W14
4	ニチハ(株) モエンエクセラード
5	旭トステム外装(株) Danサイディング
東北	
1	ニチハ(株) モエンエクセラード
2	ニチハ(株) モエンM14・W14
3	ケイミー(株) エクセレージ・セラディール
4	ケイミー(株) 親水/パワーコート
5	ケイミー(株) 親水セラ
関東	
1	ニチハ(株) モエンエクセラード
2	ニチハ(株) モエンM14・W14
3	ケイミー(株) エクセレージ・セラディール
4	ニチハ(株) モエンサイディングS・L
5	ケイミー(株) 親水セラ
甲信越	
1	ニチハ(株) モエンエクセラード
2	ケイミー(株) 親水/パワーコート
3	ニチハ(株) モエンM14・W14
4	ケイミー(株) 親水セラ
5	ケイミー(株) エクセレージ・セラディール
北陸	
1	ニチハ(株) モエンM14・W14
2	ニチハ(株) モエンエクセラード
3	ケイミー(株) エクセレージ・セラディール
4	ケイミー(株) 親水/パワーコート
5	ケイミー(株) 親水セラ
中部	
1	ニチハ(株) モエンM14・W14
2	ニチハ(株) モエンエクセラード
3	ニチハ(株) モエンサイディングS・L
4	ケイミー(株) 親水セラ
5	ケイミー(株) エクセレージ・セラディール
近畿	
1	ニチハ(株) モエンサイディングS・L
2	ケイミー(株) エクセレージ・セラディール
3	ニチハ(株) モエンエクセラード
4	ニチハ(株) モエンM14・W14
5	ケイミー(株) 親水セラ
中国	
1	ニチハ(株) モエンエクセラード
2	ケイミー(株) エクセレージ・セラディール
3	ニチハ(株) モエンM14・W14
4	ケイミー(株) 親水/パワーコート
5	ケイミー(株) 親水セラ
四国	
1	ニチハ(株) モエンエクセラード
2	ケイミー(株) 親水セラ
3	ニチハ(株) モエンM14・W14
4	ケイミー(株) 親水/パワーコート
5	ケイミー(株) エクセレージ・セラディール
九州	
1	ニチハ(株) モエンM14・W14
2	ケイミー(株) エクセレージ・セラディール
3	ニチハ(株) モエンエクセラード
4	ケイミー(株) 親水/パワーコート
5	ケイミー(株) 親水セラ

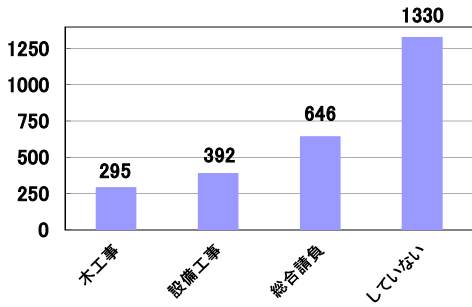
造作材	
メーカー名	商品名
全国	
1	大建工業(株) ハピアベイス
2	(株)ノダ ビノイエ
3	パナソニック(株) ベリテイス
4	(株)LIXIL ファミリーライン
5	(株)ウッドワン ソフトアート・シンプルS
北海道	
1	大建工業(株) ハピアベイス
2	(株)ノダ ビノイエ
3	(株)LIXIL ファミリーライン
4	パナソニック(株) ベリテイス
5	(株)LIXIL ウッディーライン
東北	
1	(株)ノダ ビノイエ
2	大建工業(株) ハピアベイス
3	(株)LIXIL ファミリーライン
4	パナソニック(株) ベリテイス
5	(株)ウッドワン ソフトアート・シンプルS
関東	
1	大建工業(株) ハピアベイス
2	(株)ノダ ビノイエ
3	パナソニック(株) ベリテイス
4	(株)ウッドワン ソフトアート・シンプルS
5	(株)LIXIL ファミリーライン
甲信越	
1	(株)ノダ ビノイエ
2	大建工業(株) ハピアベイス
3	パナソニック(株) ベリテイス
4	(株)LIXIL ウッディーライン
5	永大産業(株) カスタム
北陸	
1	大建工業(株) ハピアベイス
2	(株)ノダ ビノイエ
3	パナソニック(株) ベリテイス
4	(株)ウッドワン ソフトアート・シンプルS
5	大建工業(株) ハピアプレミア
中部	
1	(株)ノダ ビノイエ
2	パナソニック(株) ベリテイス
3	大建工業(株) ハピアベイス
4	(株)ウッドワン ソフトアート・シンプルS
5	住友林業クレスト(株) ベリッシュ
近畿	
1	パナソニック(株) ベリテイス
2	大建工業(株) ハピアベイス
3	永大産業(株) アーバンモード
4	(株)ノダ ビノイエ
5	(株)ウッドワン ソフトアート・シンプルS
中国	
1	大建工業(株) ハピアベイス
2	(株)ウッドワン ソフトアート・シンプルS
3	パナソニック(株) ベリテイス
4	(株)ウッドワン ビノアース・ナチュラルS
5	永大産業(株) アーバンモード
四国	
1	大建工業(株) ハピアベイス
2	(株)ウッドワン ソフトアート・シンプルS
3	パナソニック(株) ベリテイス
4	(株)ウッドワン ビノアース・ナチュラルS
5	永大産業(株) アーバンモード
九州	
1	(株)ノダ ビノイエ
2	大建工業(株) ハピアベイス
3	パナソニック(株) ベリテイス
4	(株)ウッドワン ソフトアート・シンプルS
5	その他 その他

Bulls	
	商品名
全国	
1	養生テープ
2	キッチンパネル
3	ケイカルブルズボード
4	天井アルミ点検口枠
5	鋼製束
北海道	
1	キッチンパネル
2	養生テープ
3	ケイカルブルズボード
4	ハイパージオ / +ワン
5	透湿防水シート / 遮熱透湿防水シート
東北	
1	キッチンパネル
2	養生テープ
3	ケイカルブルズボード
4	鋼製束
5	透湿防水シート / 遮熱透湿防水シート
関東	
1	ケイカルブルズボード
2	キッチンパネル
3	養生テープ
4	支持脚
5	ロングパッキン
甲信越	
1	ケイカルブルズボード
2	キッチンパネル
3	WPCフローリング セフィラ
4	養生テープ
5	鋼製束
北陸	
1	WPCフローリング セフィラ
2	透湿防水シート / 遮熱透湿防水シート
3	キッチンパネル
4	養生シート
5	ケイカルブルズボード
中部	
1	ケイカルブルズボード
2	キッチンパネル
3	養生テープ
4	天井アルミ点検口枠
5	ホームマット
近畿	
1	養生テープ
2	キッチンパネル
3	ケイカルブルズボード
4	鋼製束
5	L45直貼フロア
中国	
1	養生テープ
2	キッチンパネル
3	ロングパッキン
4	天井アルミ点検口枠
5	押入れ中段・枕棚
四国	
1	養生テープ
2	キッチンパネル
3	ロングパッキン
4	天井アルミ点検口枠
5	押入れ中段・枕棚
九州	
1	キッチンパネル
2	養生テープ
3	ロングパッキン
4	床下点検口
5	天井アルミ点検口枠

各種調査について

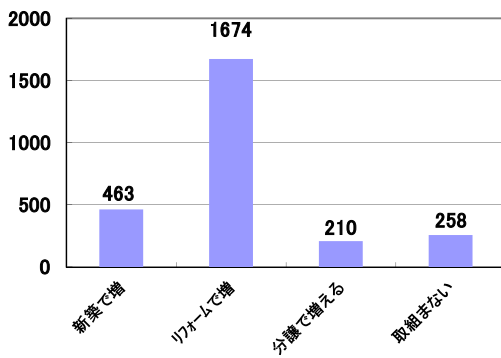
○各種アンケートについてお答えください

リフォーム・リノベーション事業の参入多角化が増えていますが、御社の工事請負についてお答え下さい。



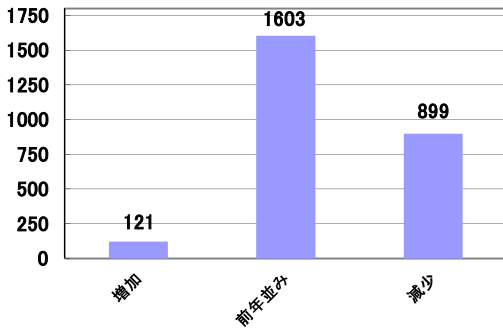
	木工事の請負	設備工事の請負	総合請負	していない
北海道	16	29	42	49
東北	54	34	74	213
関東	70	144	230	511
甲信越	7	25	42	63
北陸	4	5	16	31
中部	38	40	62	96
近畿	52	30	90	131
中国	18	30	35	76
四国	15	23	13	38
九州	21	32	42	122
全国	295	392	646	1330

省エネ住宅ポイント制度について見通しをお答え下さい。



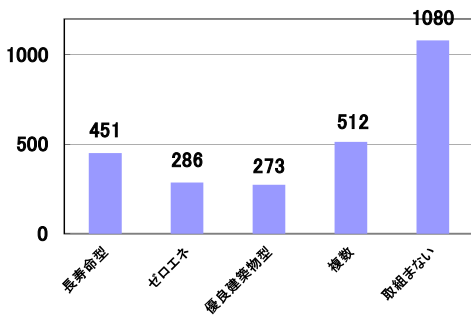
	新築で 増える	リフォームで 増える	分譲で 増える	取組まない
北海道	18	84	17	15
東北	84	244	23	22
関東	116	641	59	111
甲信越	31	87	10	7
北陸	10	42	2	1
中部	51	133	23	26
近畿	74	155	36	26
中国	18	106	19	19
四国	17	55	4	10
九州	44	127	17	21
全国	463	1674	210	258

今年度の太陽光買取制度について取り扱いの見通しをお答え下さい。



	増加	前年並み	減少
北海道	10	106	22
東北	17	247	110
関東	43	605	285
甲信越	9	70	59
北陸	1	35	16
中部	9	126	98
近畿	15	171	113
中国	5	92	57
四国	2	39	44
九州	10	112	95
全国	121	1603	899

今年度の地域型住宅グリーン化事業で御社の御取引先様の取組み状況をお答え下さい。(取組み予定のタイプ)



	長寿命型	ゼロエネ	優良建築物型	複数	取組まない
北海道	35	25	20	31	26
東北	73	30	23	70	162
関東	104	109	118	215	380
甲信越	13	25	8	25	68
北陸	4	16	3	3	28
中部	54	17	54	46	62
近畿	86	25	29	26	134
中国	27	12	11	19	84
四国	18	10	4	12	38
九州	37	17	3	65	98
全国	451	286	273	512	1080

リフォームの現状

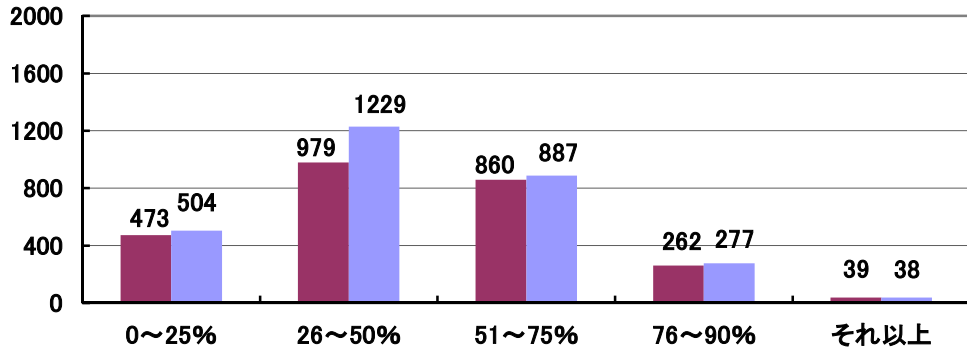
仕事量・売上・需要見込み

JK情報センター

工務店様における月のリフォーム仕事量の割合

■ 平成27年度第2四半期
■ 平成27年度第1四半期

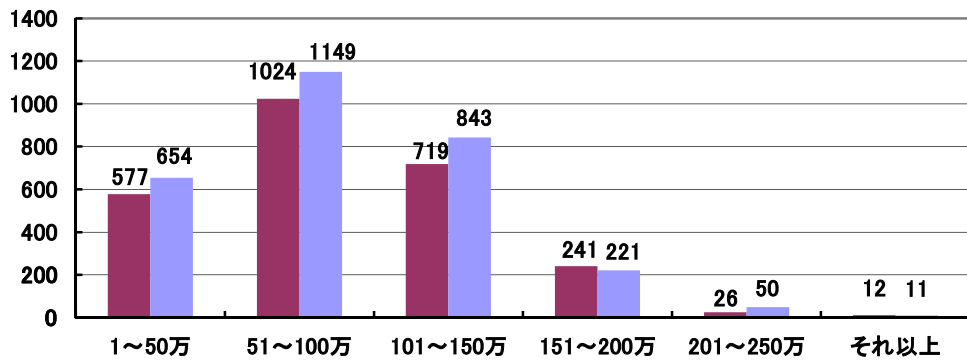
回答数 2,613



工務店様における1物件あたりの売上平均

■ 平成27年度第2四半期
■ 平成27年度第1四半期

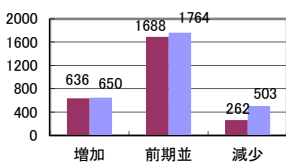
回答数 2,599



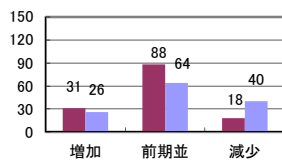
前期（平成27年度第1四半期）と比較してリフォーム事業はどうか？

■ 平成27年度第2四半期
■ 平成27年度第1四半期

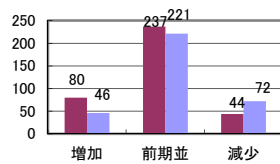
全国



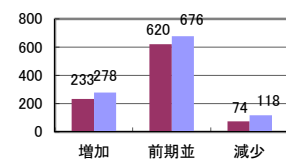
北海道



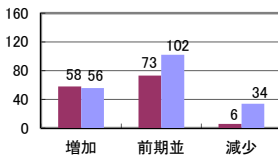
東北



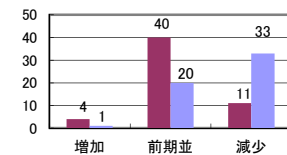
関東



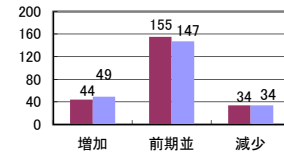
甲信越



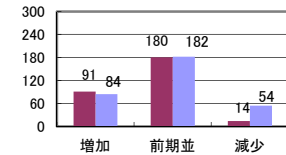
北陸



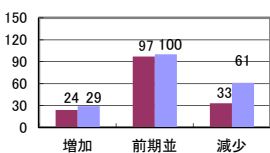
中部



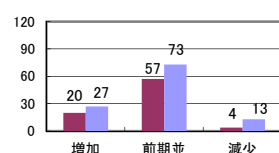
近畿



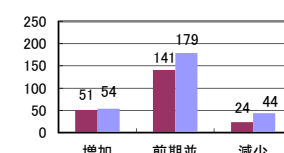
中国



四国



九州



<有効回答数>

北海道	137
東北	361
関東	927
甲信越	137
北陸	55
中部	233
近畿	285
中国	154
四国	81
九州	216

【フラット35】申請件数

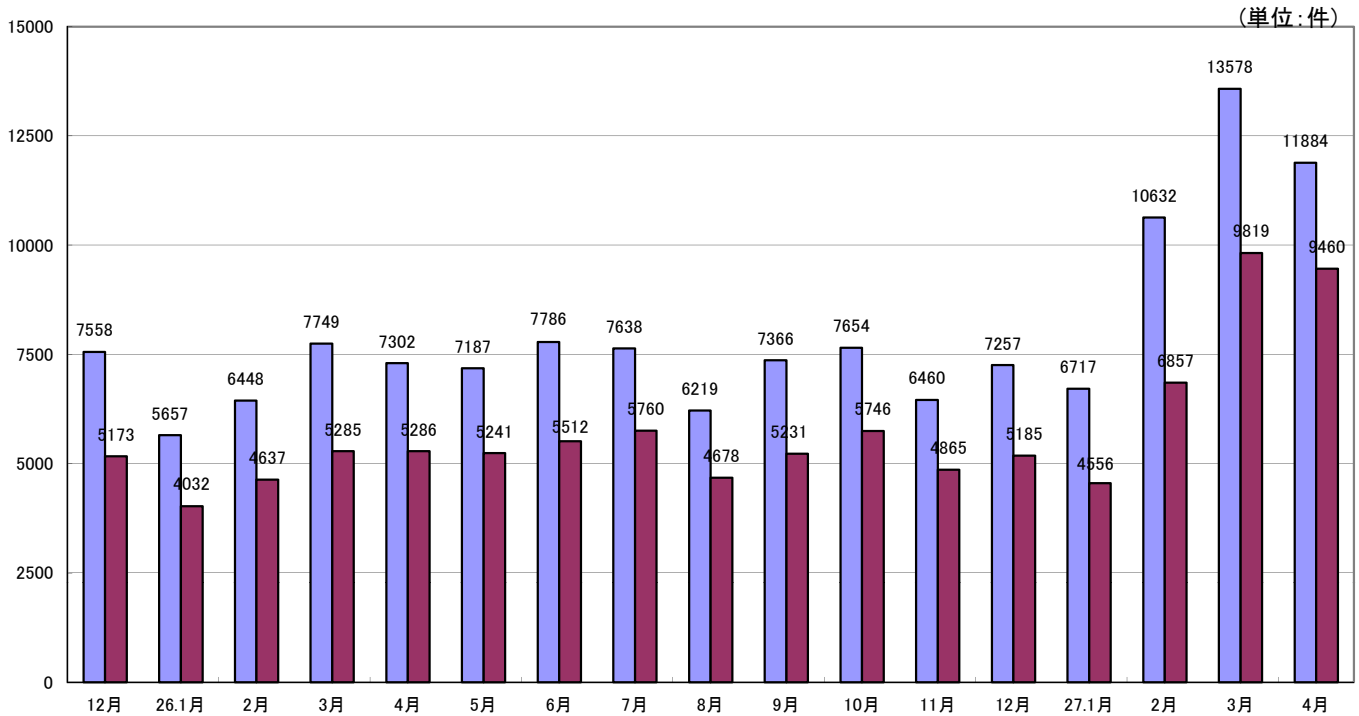
(平成27年4月末)

※提供:(独)住宅金融支援機構

平成27年4月は、全体で1,184件、【フラット35S】が9,460件の申請となりました。
【フラット35S】の割合は全体の約79.6%(4月単月)となりました。

【フラット35】申請件数

■買取申請+付保申請
■うち【フラット35】S分件数



- ※ フラット35の申請件数は、買取申請件数の合計です。また、買取型及び保証型の双方に同時に申請している件数及び、再申請分を含みます。
- ※ フラット35の申請件数はフラット50の申請件数を除いています。

長期優良住宅建築等計画の認定実績(平成27年3月末)

※国土交通省ホームページより

※修正内容を反映致しました

※今年度より四半期毎のデータ開示となりました

	4月	5月	6月	7月	8月	9月	10月	11月	12月	1月	2月	3月	累計
一戸建ての住宅(左目盛)	7,465	7,751	8,590	8,693	7,568	8,467	9,144	7,610	8,459	7,228	7,163	9,473	97,611
共同住宅等(右目盛)	25	141	25	37	29	44	1,017	162	586	196	21	97	2,380
月合計	7,490	7,892	8,615	8,730	7,597	8,511	10,161	7,772	9,045	7,424	7,184	9,570	99,991

長期優良住宅建築等計画の認定実績

■一戸建ての住宅(左目盛)
■共同住宅等(右目盛)

