

平成27年度第1四半期(4月～6月)

# 需 要 動 向 予 測 調 査

アンケート調査期間：平成27年1月28日～2月17日

JK情報センター



平成27年3月6日

[ 速報 ]

## 平成27年度第1四半期 [4月～6月] お取引先における需要動向予測調査結果

### 1]調査の目的

この調査は、ジャパン建材(株)のお取引先における販売動向及び、  
景況判断を把握し、今後の適切な販売指針に資することを目的として実施しました。

### 2]調査の時期と方法

この調査は平成27年2月初旬から中旬までを調査時点として、お取引先3000社に  
面接調査を行い回収したものを一括集計したものです。

※通商株式会社、株式会社ミトモク、物林株式会社、株式会社銘林にも調査依頼を  
しております。

### 3]調査項目

- ①前年に比べ仕事量は増えているか、あるいはマイナスか、取引先工務店の需要はどうか。
- ②売上の見通し、『のびる』商品、最近の売れ筋商品についての調査等

### 付 表

1頁	工務店様での需要予測	(4月～6月)
2頁	販売店様での需要予測	(4月～6月)
3頁	県別に見た需要予測	(4月～6月)
8頁	木材取扱量	(4月～6月)
9頁	主要メーカー様販売予測	(4月～6月)
10頁	最近の売れ筋商品	(4月～6月)
12頁	各種調査について	
13頁	リフォームの現状について	
14頁	最新情報	

## 平成27年度第1四半期（4月～6月）見通し

### <工務店・販売店様による需要予測>

平成27年度第1四半期（4月～6月）に向けての需要予測がまとまった。平成26年度第3四半期・第4四半期では「微減・減少」回答が多かったが、消費税増税の駆け込み需要の反動による昨年からの市況の低迷は底を打ち好転するのか、注目のアンケート調査となった。

さて、あらためて需要予測を見ると前回（平成26年度第4四半期）のアンケート調査同様に約4割が微減、同じく約4割が前年並みとの回答となった。工務店段階では前回よりも若干回復のマイナス40.6ポイント、販売店段階でも同じく前回より僅かに回復のマイナス36.4ポイントとなった。

続いて、エリア別需要を見てみると、全国的にやや控えめな景気予測回答が相次ぐ中で、四国エリアは極端に好転しており、ついで関東・近畿・九州エリアでも「増加」または「前年並み」の合計が過半数となり、前回以上に回復機運を裏付ける結果となった。

さらに県別となると、四国4県をはじめ前回調査時とは対照的に好転している県と、依然として低迷している県とで、地域における温度差が顕著に表れた。

昨年11月、10%への消費税の引き上げ先送りが発表された。住宅購入を検討している消費者にとって時間的余裕が与えられただけでなく、潜在的な需要の喚起にも繋がるのではないかと考えられる。また史上最低水準を維持する住宅ローン金利、住宅ローン減税など政府による住宅取得支援策の充実もあり、今年はユーザーにとっての好環境が整っている。

次回、第2四半期アンケートでは大きな期待を以って臨みたい。

### <主要メーカー様による販売予測>

主要メーカー様による販売予測は、工務店予測・販売店予測以上に保守的なものとなった前回調査とは一転し、増加予測・前年並み予測が大幅に増える結果となった。今年度は「省エネ住宅ポイント制度」という形がかつてのエコポイントが復活し、中古住宅の購入時にリフォームで優良住宅化を進める一環として断熱や耐震化が挙げられるが、これらが窯業・断熱材メーカーの回復予測にも表れているのではないかと考えられる。また、住設機器メーカーにおいても、前回8割強が減少と答えたのに対して今回の調査では減少予測は約4割にとどまるなど、市況が大きく好転しつつあることが伺える。

	増加予測	前年並予測	減少予測
合板	10.0%	41.4%	48.6%
木質建材	3.6%	30.1%	66.3%
窯業・断熱	25.0%	34.8%	40.2%
住設機器	37.5%	18.1%	44.4%

### <リフォームの現状>

工務店における月のリフォームの仕事量も前回（平成26年度第4四半期）と比較して若干の好転傾向が見受けられる結果となった。団塊世代がその先の20年を楽しむためにあたって、また相続税対策も兼ねて自宅の一部を賃貸併用としてリフォームしたり建て替えるといった動きが出始めているようであるが、過去に例を見ない超高齢化社会に向けてリフォーム業界の今後の変遷にも引き続き注目していきたい。

# 工務店様

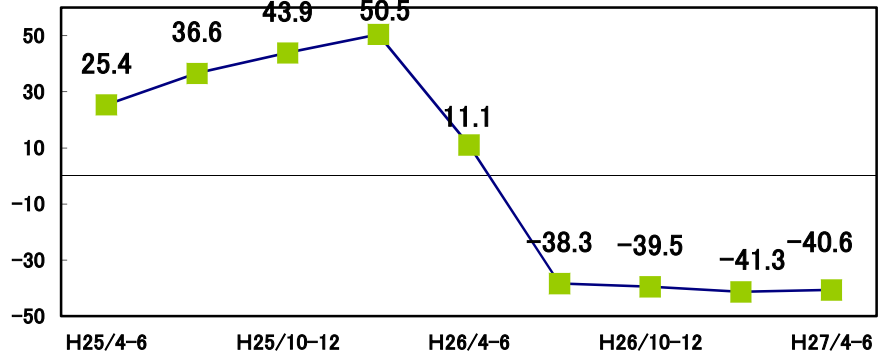
需要予測 (4月~6月)

JK情報センター

## 景気動向の推移

過去2年間の仕事量の見通しをポイントで表したグラフ。

ポイント

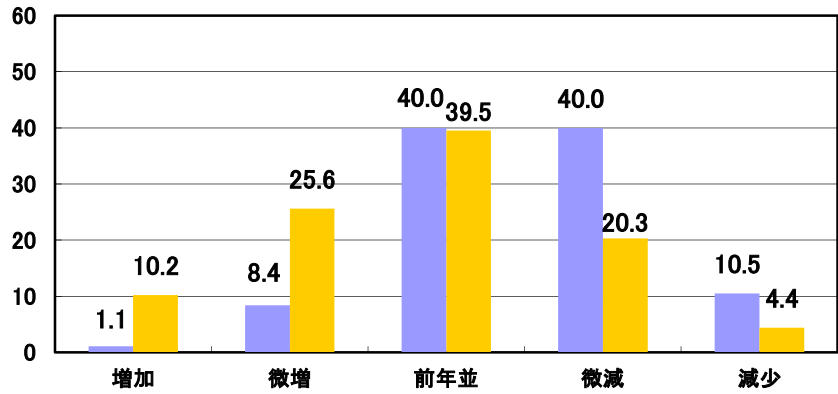


## 地域別需要予測

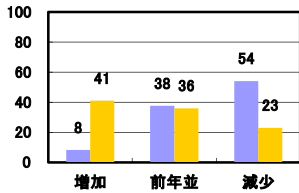
全国 回答数 2,963

「増加」「微増」「前年並」「微減」「減少」の中から選び頂き、総回答数よりそれぞれの割合を算出致しました。単位は、「%」となります。

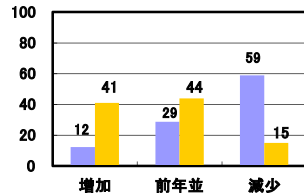
■ 平成27年度 第1四半期  
■ 平成26年度 第1四半期



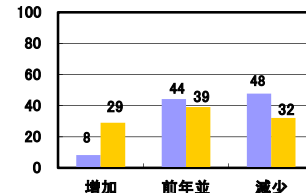
### 北海道



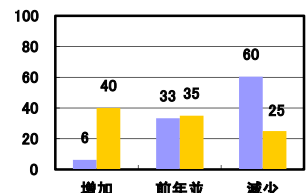
### 東北



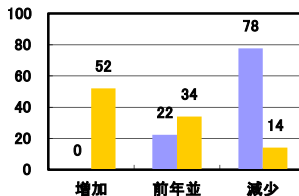
### 関東



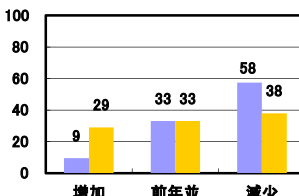
### 甲信越



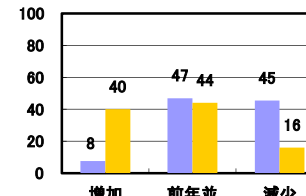
### 北陸



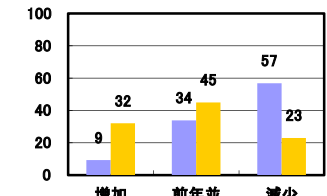
### 中部



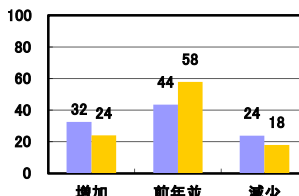
### 近畿



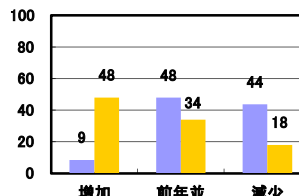
### 中国



### 四国



### 九州



### <有効回答数>

北海道	133	中国	195
東北	348	四国	117
関東	1,081	九州	282
甲信越	192		
北陸	54		
中部	233		
近畿	328		

# 販売店様

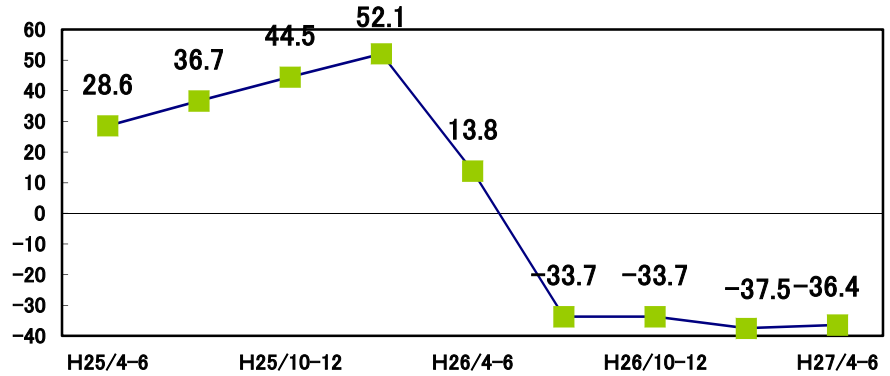
需要予測 (4月~6月)

JK情報センター

## 景気動向の推移

過去2年間の仕事量の見通しをポイントで表したグラフ。

ポイント

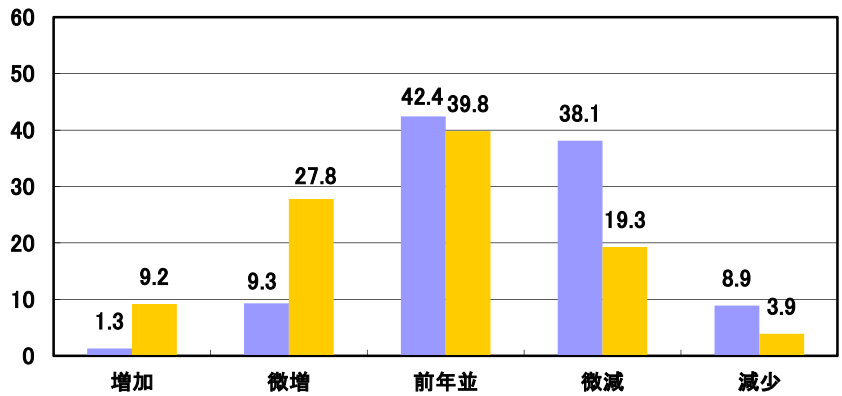


## 地域別需要予測

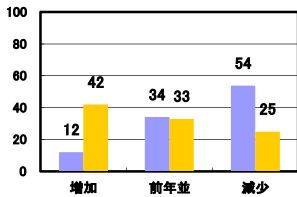
全国 回答数 2,983

「増加」「微増」「前年並」「微減」「減少」の中からお選び頂き、総回答数よりそれぞれの割合を算出致しました。単位は、「%」となります。

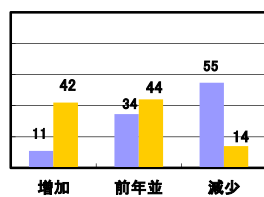
■ 平成27年度 第1四半期  
■ 平成26年度 第1四半期



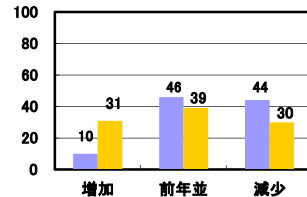
### 北海道



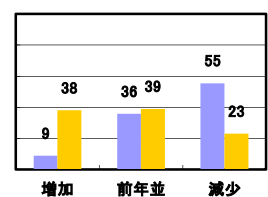
### 東北



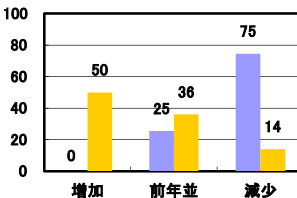
### 関東



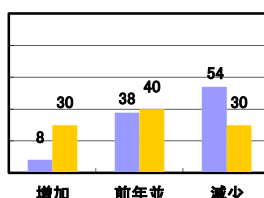
### 甲信越



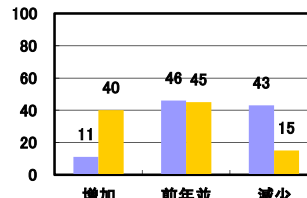
### 北陸



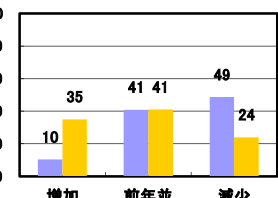
### 中部



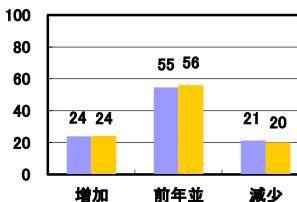
### 近畿



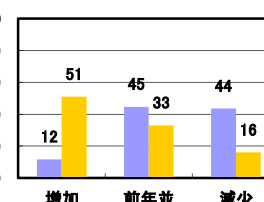
### 中国



### 四国



### 九州



### <有効回答数>

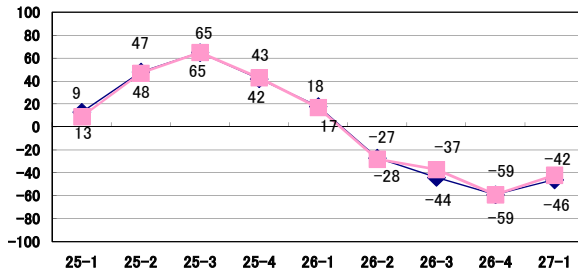
北海道	132	中国	193
東北	348	四国	117
関東	1,097	九州	282
甲信越	193		
北陸	55		
中部	231		
近畿	335		

# 県別に見た需要予測（4月～6月）

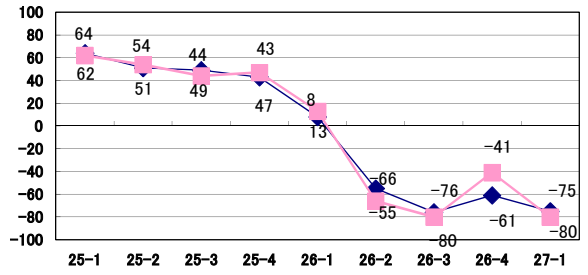
◆ 工務店    ■ 販売店

27-1：平成27年度第1四半期

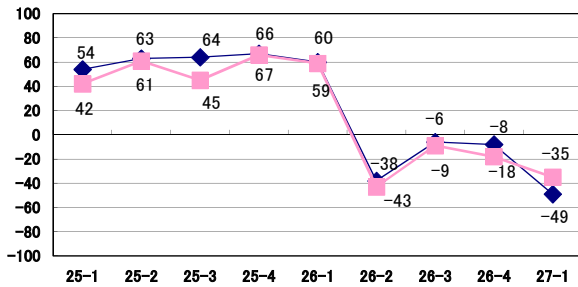
## 北海道



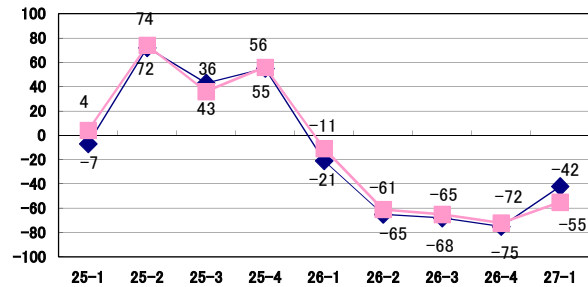
## 青森



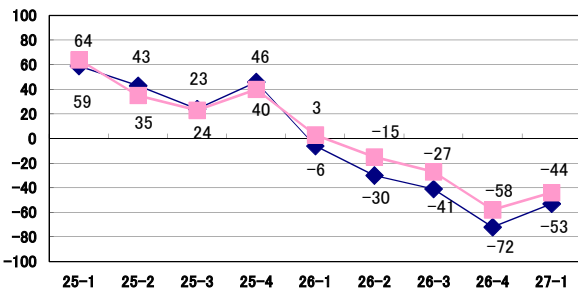
## 岩手



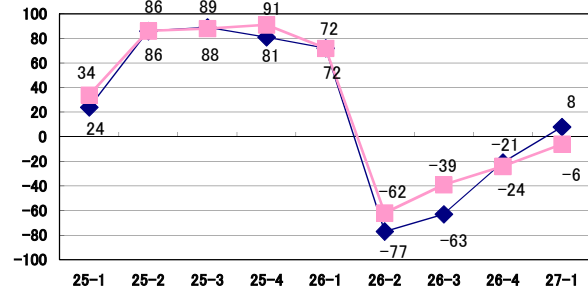
## 秋田



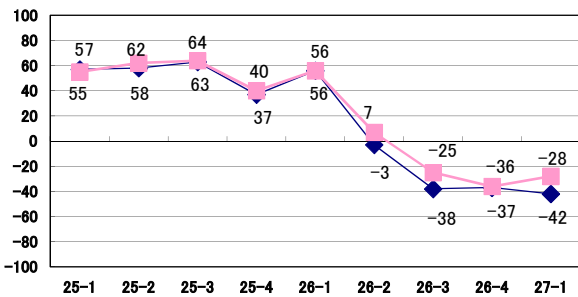
## 宮城



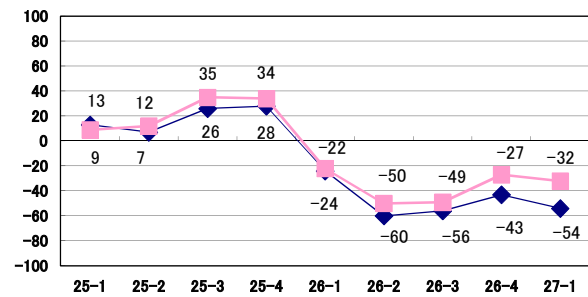
## 山形



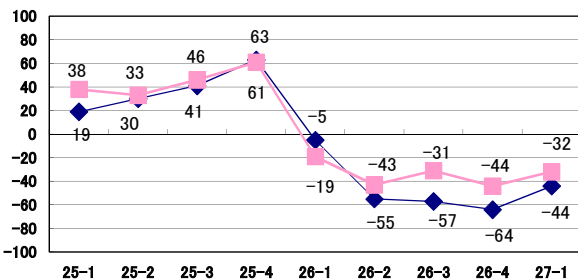
## 福島



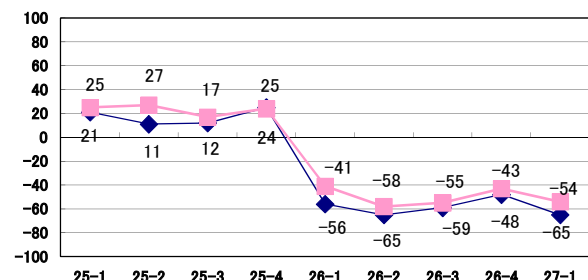
## 群馬



## 栃木



## 茨城

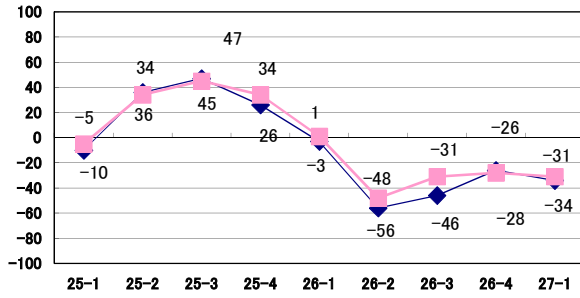


# 県別に見た需要予測（4月～6月）

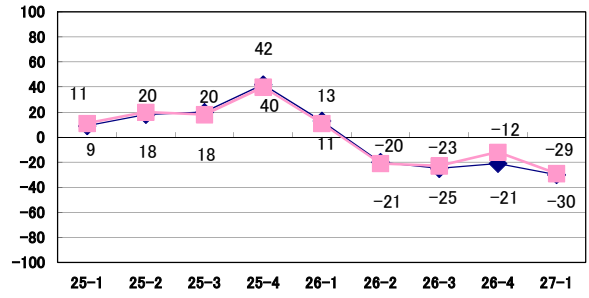
◆ 工務店    ■ 販売店

27-1：平成27年度第1四半期

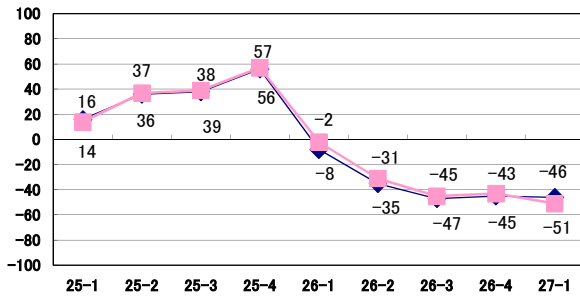
## 千葉



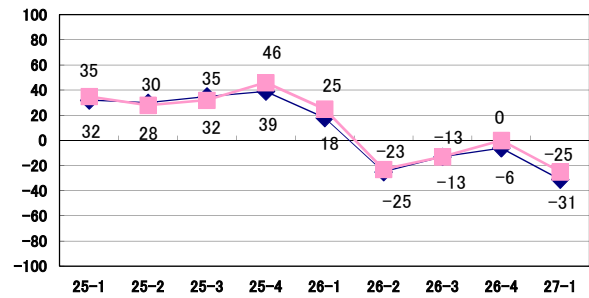
## 埼玉



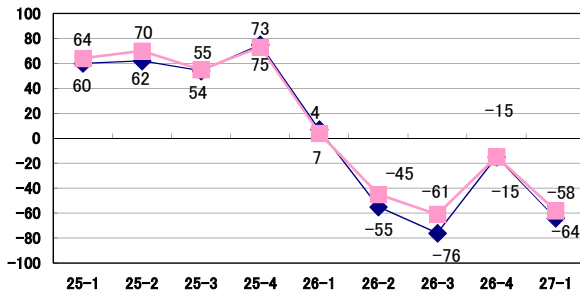
## 神奈川



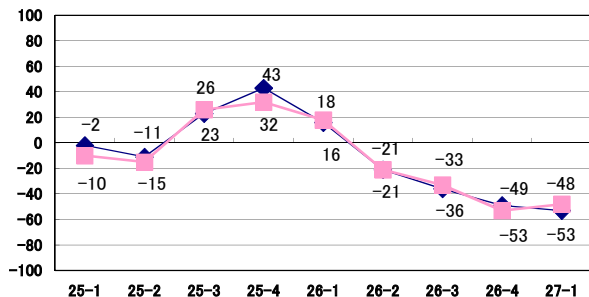
## 東京



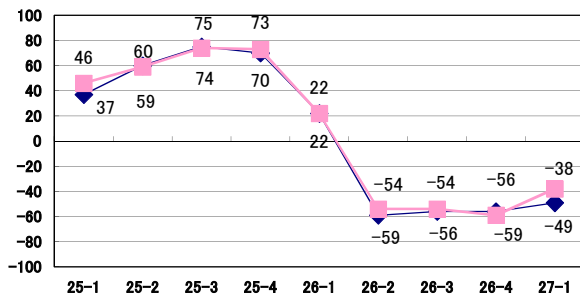
## 山梨



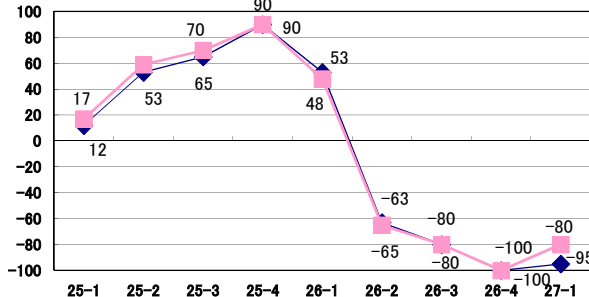
## 長野



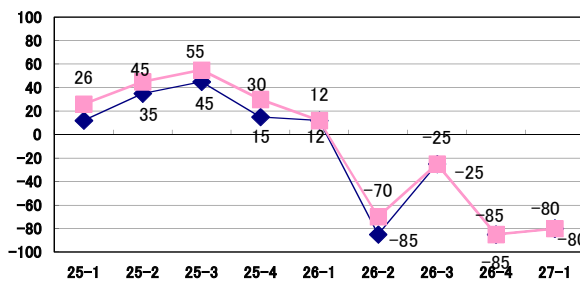
## 新潟



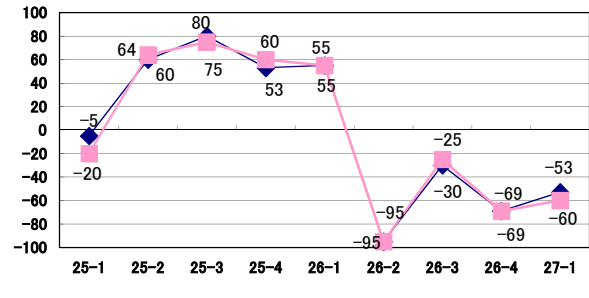
## 富山



## 石川



## 福井



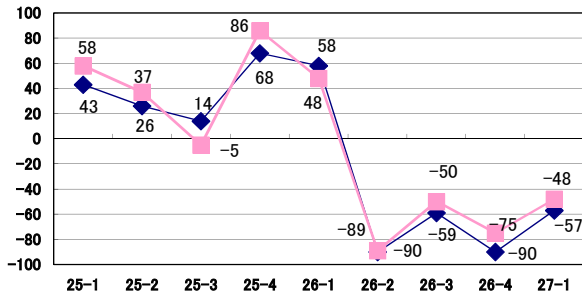


# 県別に見た需要予測（4月～6月）

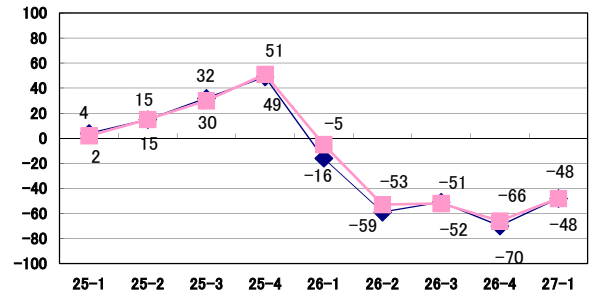
◆ 工務店    ■ 販売店

27-1：平成27年度第1四半期

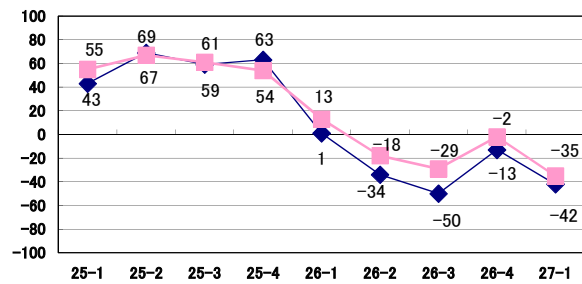
## 岐阜



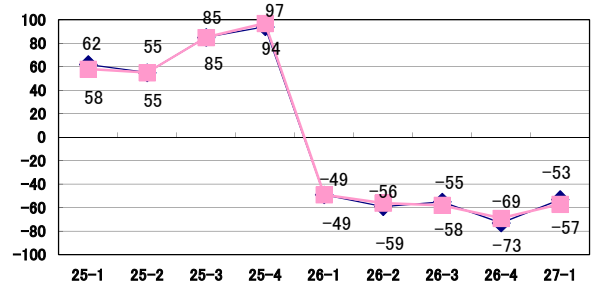
## 静岡



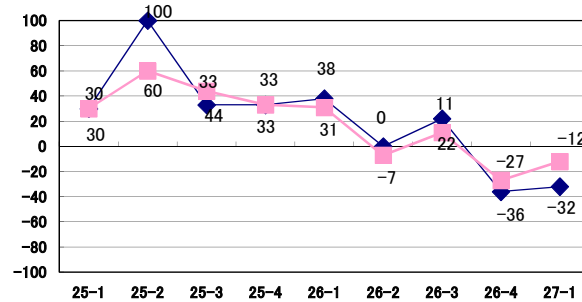
## 愛知



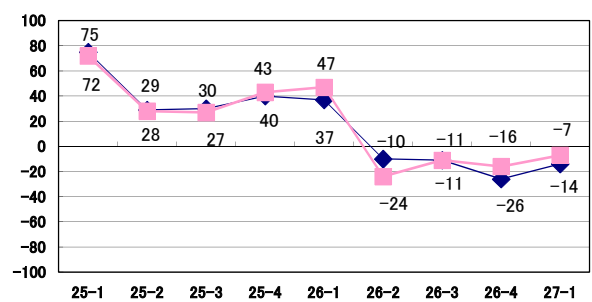
## 三重



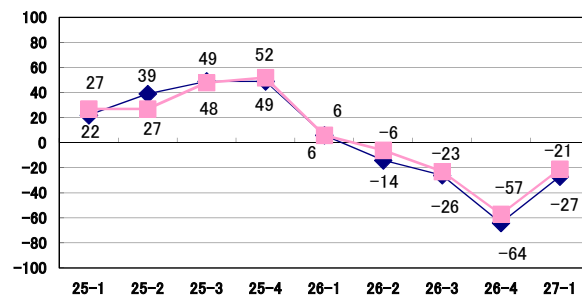
## 滋賀



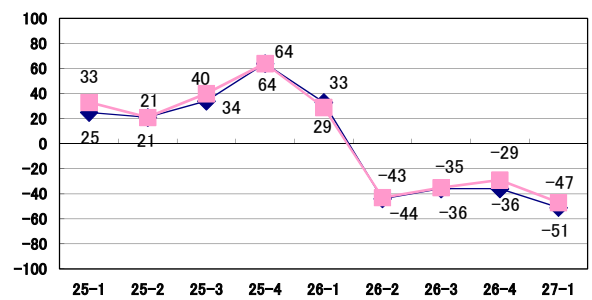
## 京都



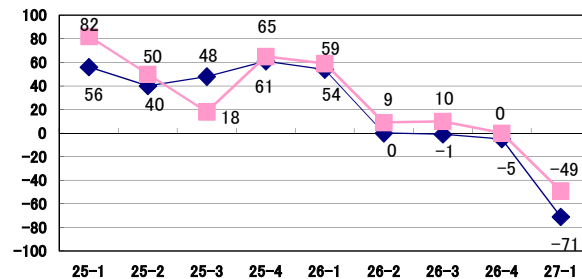
## 大阪



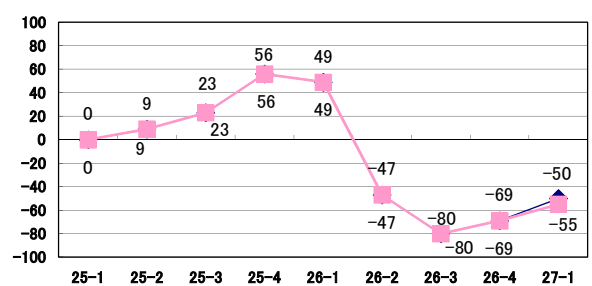
## 兵庫



## 奈良



## 和歌山

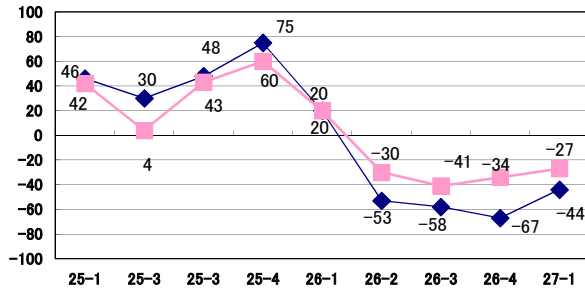


# 県別に見た需要予測（4月～6月）

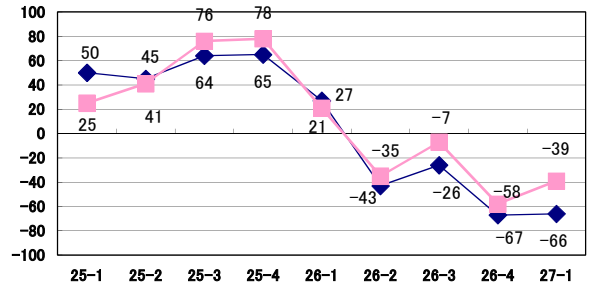
◆ 工務店    ■ 販売店

27-1：平成27年度第1四半期

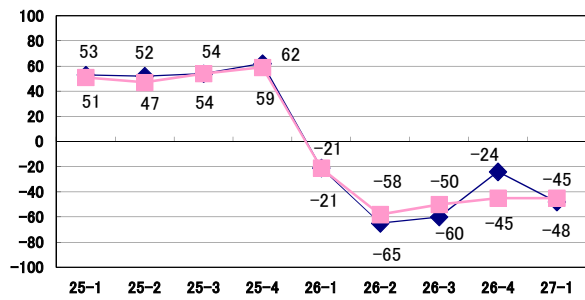
## 鳥取



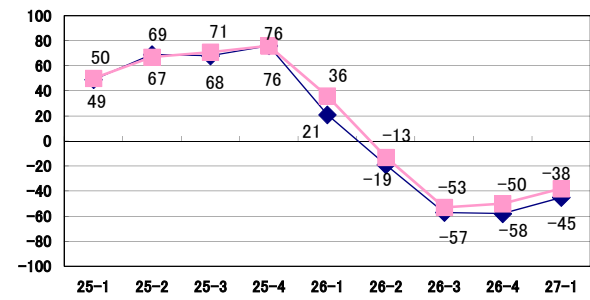
## 島根



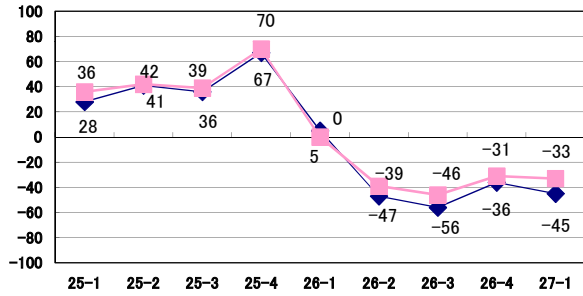
## 岡山



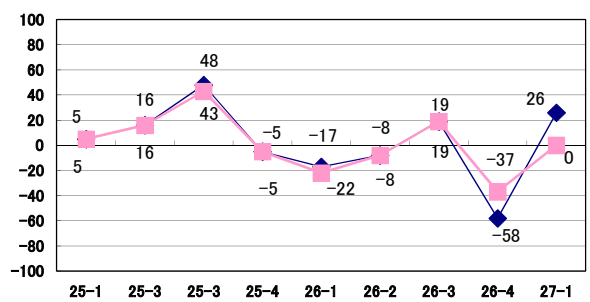
## 広島



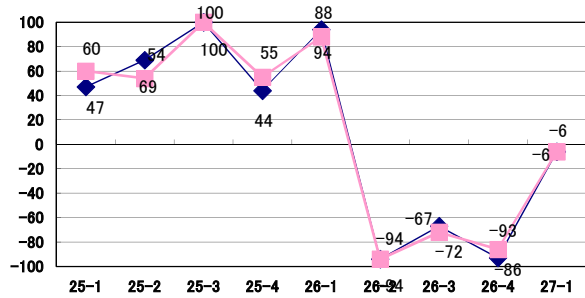
## 山口



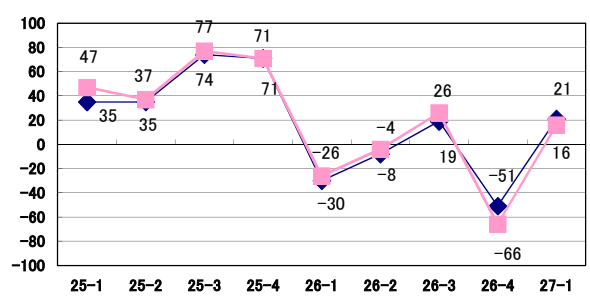
## 徳島



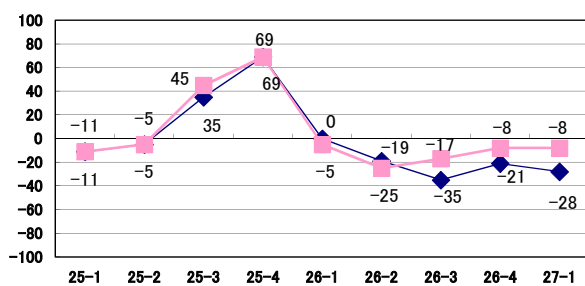
## 香川



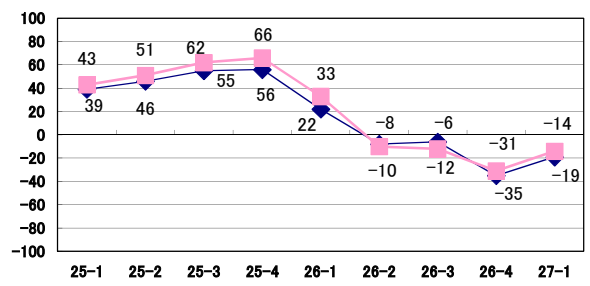
## 愛媛



## 高知



## 福岡

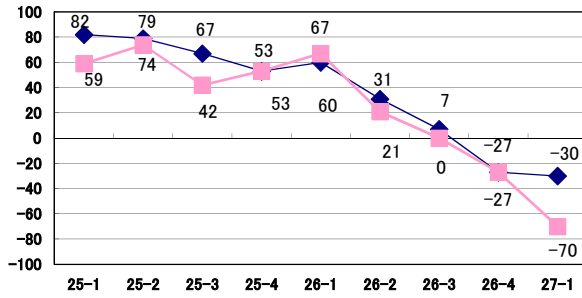


# 県別に見た需要予測（4月～6月）

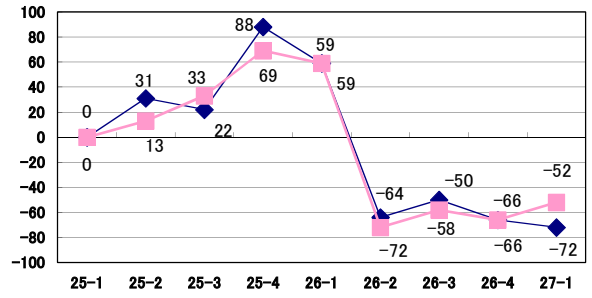
◆ 工務店    ■ 販売店

27-1：平成27年度第1四半期

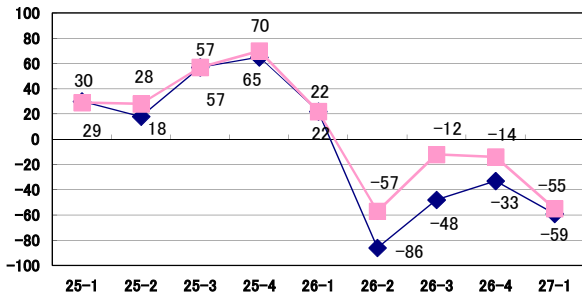
## 佐賀



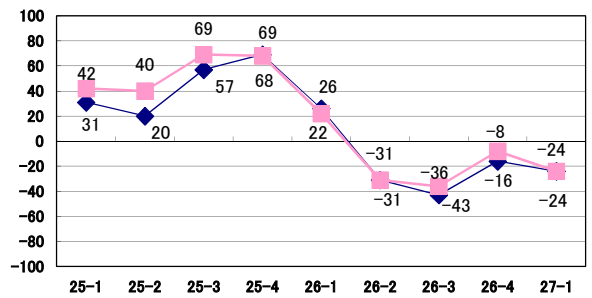
## 長崎



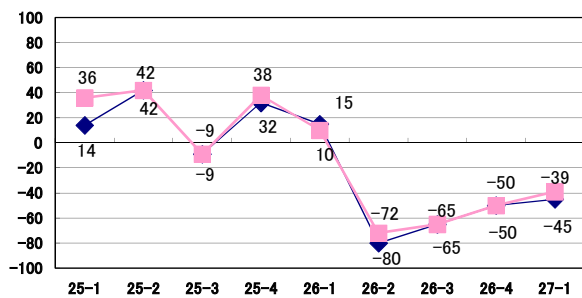
## 熊本



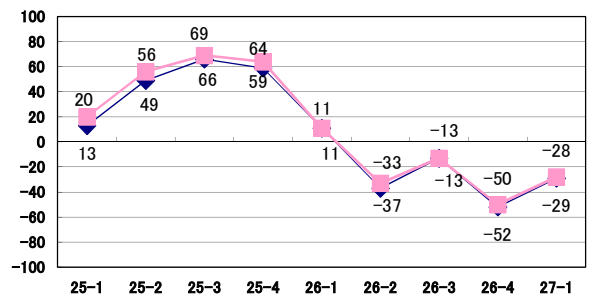
## 大分



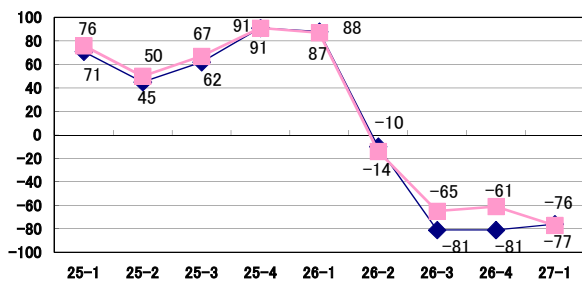
## 宮崎



## 鹿児島



## 沖縄



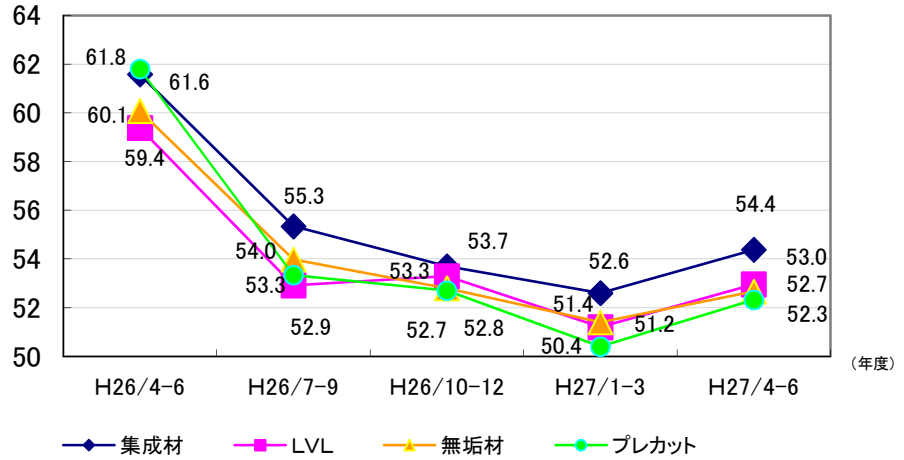
# 木材取扱量

取扱量の推移・需要予測

JK情報センター

## 取扱量の推移

この取り扱い量の推移は、「増加」「微増」「前期並み」「微減」「減少」の中からお選び頂いた各件数を元に割合を算出し、その数値にJK情報センターが数値を求める為に算出したポイントを乗じております。尚、指数は、全て「増加」と回答された場合は【100】となります。平成18年第1四半期から調査を開始しました。

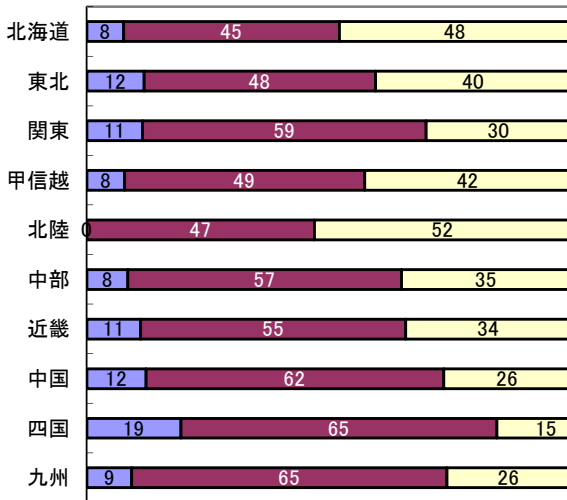


## 地域別需要予測

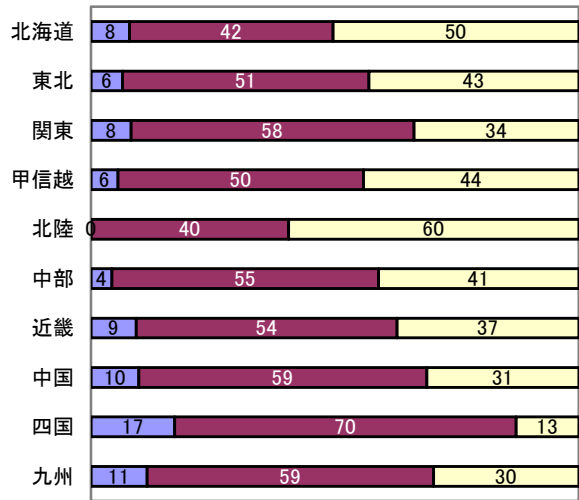
「増加」「微増」「前年並」「微減」「減少」の中からお選びいただき、総回答数よりそれぞれの割合を算出いたしました。単位は「%」となります。

■ 増加 ■ 前年並 ■ 減少

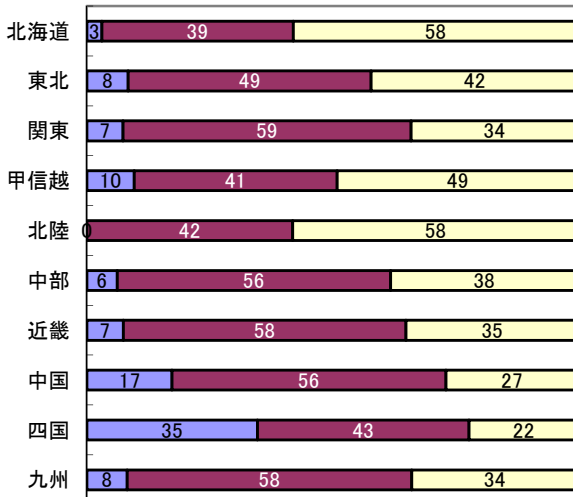
### 集成材 ..... 回答数 2,687



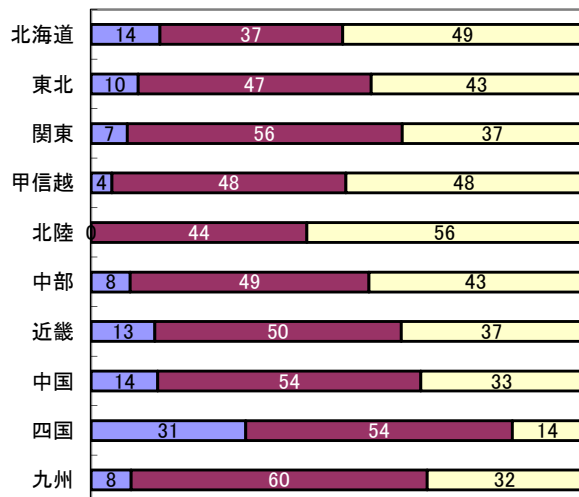
### LVL ..... 回答数 2,652



### 無垢材 ..... 回答数 2,680



### プレカット ..... 回答数 2,666



# 主要メーカー様による販売予測

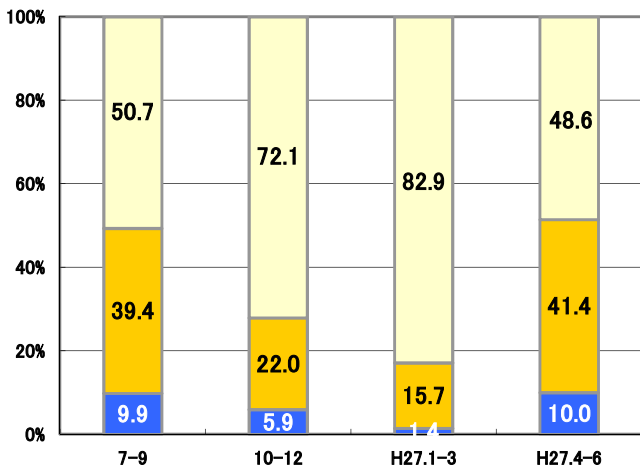
合板13社・木質11社・窯業/断熱14社・住設9社

JK情報センター

	増加			前年並	減少		
	15%以上	14~10%	10%未満		-10%未満	-10~-14%	-15%以上
合板	0.0	2.9	7.1	41.4	20.0	27.1	1.4
木質建材	0.0	0.0	3.5	30.1	49.4	13.3	3.6
窯業/断熱	0.0	1.8	23.2	34.8	30.4	8.0	1.8
住設機器	0.0	0.0	37.5	18.1	44.4	0.0	0.0
平均	0.0	1.2	18.1	31.0	36.0	12.1	1.7

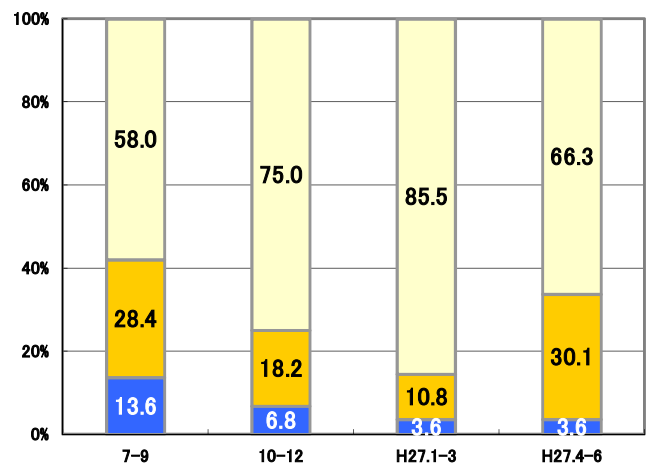
■ 増加 ■ 前年並 ■ 減少

合板



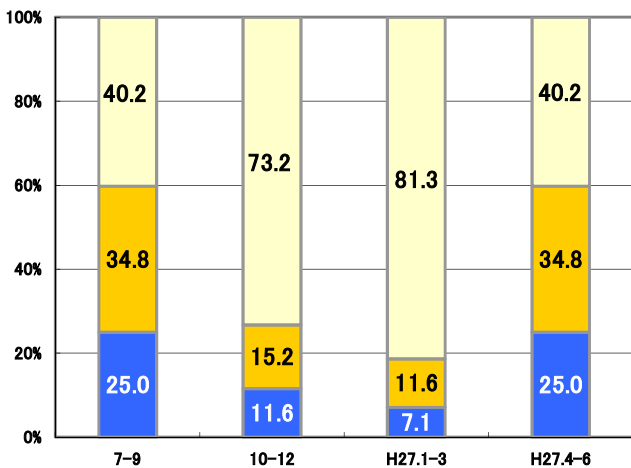
(年度)

木質建材



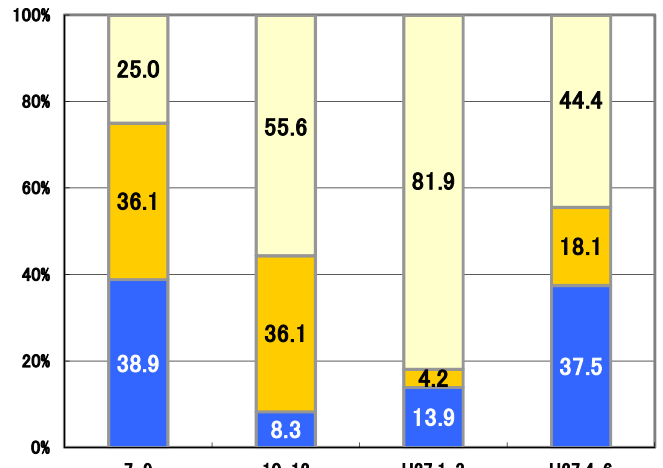
(年度)

窯業/断熱



(年度)

住設機器



(年度)

# 最近の売れ筋商品

※1～5は順位となっております。

キッチン	
メーカー名	商品名
全国	
1	クリナップ(株) ラクエラ
2	クリナップ(株) クリンレディ
3	(株)LIXIL シエラ
4	TOTO(株) ミッテ
5	タカラスタンダード(株) エーデル
北海道	
1	(株)LIXIL シエラ
2	クリナップ(株) ラクエラ
3	TOTO(株) ミッテ
4	(株)LIXIL アミィ
5	タカラスタンダード(株) エーデル
東北	
1	クリナップ(株) ラクエラ
2	タカラスタンダード(株) エーデル
3	クリナップ(株) クリンレディ
4	タカラスタンダード(株) エマージュ
5	(株)LIXIL シエラ
関東	
1	クリナップ(株) ラクエラ
2	クリナップ(株) クリンレディ
3	TOTO(株) ミッテ
4	(株)LIXIL シエラ
5	(株)LIXIL アミィ
甲信越	
1	クリナップ(株) ラクエラ
2	クリナップ(株) クリンレディ
3	TOTO(株) ミッテ
4	タカラスタンダード(株) レミュー
5	タカラスタンダード(株) リテラ
北陸	
1	クリナップ(株) ラクエラ
2	クリナップ(株) クリンレディ
3	TOTO(株) クラツソ
4	タカラスタンダード(株) レミュー
5	(株)LIXIL アミィ
中部	
1	クリナップ(株) ラクエラ
2	クリナップ(株) クリンレディ
3	(株)LIXIL シエラ
4	パナソニック(株) リビングステーションS
5	TOTO(株) クラツソ
近畿	
1	(株)LIXIL シエラ
2	クリナップ(株) ラクエラ
3	パナソニック(株) リビングステーションL
4	パナソニック(株) リビングステーションS
5	TOTO(株) ミッテ
中国	
1	クリナップ(株) ラクエラ
2	クリナップ(株) クリンレディ
3	タカラスタンダード(株) エーデル
4	タカラスタンダード(株) リテラ
5	(株)LIXIL アミィ
四国	
1	クリナップ(株) ラクエラ
2	(株)LIXIL リシェル
3	(株)LIXIL アミィ
4	クリナップ(株) クリンレディ
5	タカラスタンダード(株) レミュー
九州	
1	クリナップ(株) ラクエラ
2	クリナップ(株) クリンレディ
3	タカラスタンダード(株) エーデル
4	(株)LIXIL リシェル
5	(株)LIXIL シエラ

ユニットバス	
メーカー名	商品名
全国	
1	TOTO(株) サザナ
2	(株)LIXIL キレイユ
3	クリナップ(株) ユアシス
4	クリナップ(株) アクリアバス
5	パナソニック(株) ココチーノ
北海道	
1	(株)LIXIL キレイユ
2	TOTO(株) サザナ
3	パナソニック(株) ココチーノ
4	タカラスタンダード(株) ミーナ
5	タカラスタンダード(株) エメロード
東北	
1	クリナップ(株) ユアシス
2	(株)LIXIL キレイユ
3	TOTO(株) サザナ
4	クリナップ(株) アクリアバス
5	タカラスタンダード(株) ミーナ
関東	
1	TOTO(株) サザナ
2	(株)LIXIL キレイユ
3	クリナップ(株) ユアシス
4	クリナップ(株) アクリアバス
5	パナソニック(株) ココチーノ
甲信越	
1	TOTO(株) サザナ
2	(株)LIXIL キレイユ
3	クリナップ(株) ユアシス
4	タカラスタンダード(株) エメロード
5	クリナップ(株) アクリアバス
北陸	
1	クリナップ(株) ユアシス
2	TOTO(株) サザナ
3	(株)LIXIL キレイユ
4	クリナップ(株) アクリアバス
5	タカラスタンダード(株) エメロード
中部	
1	(株)LIXIL キレイユ
2	TOTO(株) サザナ
3	クリナップ(株) ユアシス
4	クリナップ(株) アクリアバス
5	パナソニック(株) ココチーノ
近畿	
1	(株)LIXIL キレイユ
2	TOTO(株) サザナ
3	パナソニック(株) ココチーノ
4	パナソニック(株) オフローラ
5	クリナップ(株) ユアシス
中国	
1	TOTO(株) サザナ
2	クリナップ(株) ユアシス
3	(株)LIXIL キレイユ
4	タカラスタンダード(株) ミーナ
5	タカラスタンダード(株) エメロード
四国	
1	(株)LIXIL キレイユ
2	TOTO(株) サザナ
3	クリナップ(株) ユアシス
4	タカラスタンダード(株) ミーナ
5	パナソニック(株) ココチーノ
九州	
1	クリナップ(株) ユアシス
2	TOTO(株) サザナ
3	(株)LIXIL キレイユ
4	タカラスタンダード(株) ミーナ
5	クリナップ(株) アクリアバス

フロアー	
メーカー名	商品名
全国	
1	(株)ノダ Nクラレス
2	大建工業(株) フォレス系
3	東洋テックス(株) ダイヤモンドフロアー
4	パナソニック(株) フィットフロアー
5	その他 その他
北海道	
1	(株)ノダ Nクラレス
2	大建工業(株) フォレス系
3	(株)ノダ ネクシオシリーズ
4	(株)LIXIL Dフロア
5	大建工業(株) ハビアフロア
東北	
1	(株)ノダ Nクラレス
2	東洋テックス(株) ダイヤモンドフロアー
3	大建工業(株) フォレス系
4	大建工業(株) ハビアフロア
5	その他 その他
関東	
1	(株)ノダ Nクラレス
2	大建工業(株) フォレス系
3	東洋テックス(株) ダイヤモンドフロアー
4	パナソニック(株) フィットフロアー
5	その他 その他
甲信越	
1	(株)ノダ Nクラレス
2	東洋テックス(株) ダイヤモンドフロアー
3	大建工業(株) フォレス系
4	(株)ノダ ナチュラルフェイス
5	永大産業(株) エコメッセージフロアー
北陸	
1	大建工業(株) フォレス系
2	東洋テックス(株) ダイヤモンドフロアー
3	(株)ノダ Nクラレス
4	大建工業(株) エクオス系
5	(株)ノダ ナチュラルフェイス
中部	
1	(株)ノダ Nクラレス
2	(株)イクタ パワフルフロア
3	大建工業(株) フォレス系
4	東洋テックス(株) ダイヤモンドフロアー
5	住友林業クレスト(株) TR-T、TR-R
近畿	
1	大建工業(株) フォレス系
2	(株)ノダ Nクラレス
3	パナソニック(株) フィットフロアー
4	パナソニック(株) ジョイハードフロアーA
5	その他 その他
中国	
1	東洋テックス(株) ダイヤモンドフロアー
2	大建工業(株) フォレス系
3	(株)ノダ Nクラレス
4	その他 その他
5	(株)ウッドワン スタンダードフローリング
四国	
1	大建工業(株) フォレス系
2	東洋テックス(株) ダイヤモンドフロアー
3	(株)ウッドワン スタンダードフローリング
4	東洋テックス(株) 天然銘木
5	永大産業(株) エコメッセージフロアー
九州	
1	(株)ノダ Nクラレス
2	大建工業(株) フォレス系
3	その他 その他
4	東洋テックス(株) ダイヤモンドフロアー
5	(株)ノダ ナチュラルフェイス

# 最近の売れ筋商品

※1~5は順位となっております。

外装材	
メーカー名	商品名
全国	
1	ニチハ(株) モエンエクセラード
2	ニチハ(株) モエンM14・W14
3	ケイミー(株) エクセレージ・セラディール
4	ケイミー(株) 親水/パワーコート
5	ケイミー(株) 親水セラ
北海道	
1	ケイミー(株) エクセレージ・セラディール
2	ニチハ(株) モエンM14・W14
3	アイジー工業(株) ガルスパン
4	旭トステム外装(株) Danサイディング
5	ニチハ(株) センターサイディング
東北	
1	ニチハ(株) モエンエクセラード
2	ニチハ(株) モエンM14・W14
3	ケイミー(株) エクセレージ・セラディール
4	ケイミー(株) 親水/パワーコート
5	アイジー工業(株) ガルスパン
関東	
1	ニチハ(株) モエンエクセラード
2	ニチハ(株) モエンM14・W14
3	ケイミー(株) エクセレージ・セラディール
4	ニチハ(株) モエンサイディングS・L
5	ケイミー(株) 親水/パワーコート
甲信越	
1	ニチハ(株) モエンエクセラード
2	ケイミー(株) 親水セラ
3	ニチハ(株) モエンM14・W14
4	ケイミー(株) 親水/パワーコート
5	ニチハ(株) モエンサイディングS・L
北陸	
1	ニチハ(株) モエンM14・W14
2	ニチハ(株) モエンエクセラード
3	ケイミー(株) 親水セラ
4	ケイミー(株) エクセレージ・セラディール
5	ケイミー(株) 親水/パワーコート
中部	
1	ニチハ(株) モエンエクセラード
2	ニチハ(株) モエンM14・W14
3	ケイミー(株) エクセレージ・セラディール
4	ケイミー(株) 光セラ
5	ニチハ(株) モエンサイディングS・L
近畿	
1	ケイミー(株) エクセレージ・セラディール
2	ニチハ(株) モエンM14・W14
3	ニチハ(株) モエンエクセラード
4	ケイミー(株) 親水セラ
5	ケイミー(株) 光セラ
中国	
1	ニチハ(株) モエンエクセラード
2	ニチハ(株) モエンM14・W14
3	ケイミー(株) エクセレージ・セラディール
4	ケイミー(株) 光セラ
5	ケイミー(株) 親水セラ
四国	
1	ニチハ(株) モエンエクセラード
2	ニチハ(株) モエンM14・W14
3	ケイミー(株) 親水セラ
4	ケイミー(株) 親水/パワーコート
5	ケイミー(株) エクセレージ・セラディール
九州	
1	ケイミー(株) エクセレージ・セラディール
2	ニチハ(株) モエンM14・W14
3	ニチハ(株) モエンエクセラード
4	ケイミー(株) 親水/パワーコート
5	ケイミー(株) 親水セラ

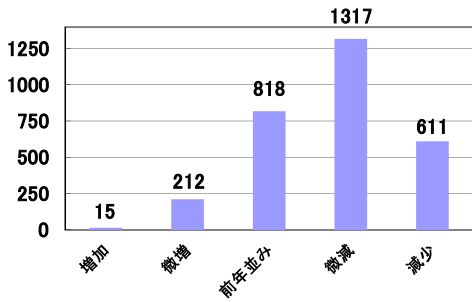
造作材	
メーカー名	商品名
全国	
1	大建工業(株) ハピアベイス
2	(株)ノダ ビノイエ
3	パナソニック(株) ベリティス
4	(株)ウッドワン ソフトアート・シンプルS
5	(株)LIXIL ファミリーライン
北海道	
1	(株)ノダ ビノイエ
2	大建工業(株) ハピアベイス
3	(株)LIXIL ファミリーライン
4	パナソニック(株) ベリティス
5	住友林業クレスト(株) ベリッシュ
東北	
1	(株)ノダ ビノイエ
2	大建工業(株) ハピアベイス
3	(株)LIXIL ファミリーライン
4	(株)ウッドワン ソフトアート・シンプルS
5	パナソニック(株) ベリティス
関東	
1	大建工業(株) ハピアベイス
2	(株)ノダ ビノイエ
3	パナソニック(株) ベリティス
4	(株)ウッドワン ソフトアート・シンプルS
5	(株)LIXIL ファミリーライン
甲信越	
1	(株)ノダ ビノイエ
2	大建工業(株) ハピアベイス
3	パナソニック(株) ベリティス
4	(株)LIXIL ファミリーライン
5	(株)LIXIL ウッディーライン
北陸	
1	大建工業(株) ハピアベイス
2	パナソニック(株) ベリティス
3	(株)ウッドワン ソフトアート・シンプルS
4	(株)ノダ ビノイエ
5	(株)LIXIL ウッディーライン
中部	
1	(株)ノダ ビノイエ
2	大建工業(株) ハピアベイス
3	パナソニック(株) ベリティス
4	(株)ウッドワン ソフトアート・シンプルS
5	(株)LIXIL ウッディーライン
近畿	
1	パナソニック(株) ベリティス
2	大建工業(株) ハピアベイス
3	(株)ノダ ビノイエ
4	(株)ウッドワン ソフトアート・シンプルS
5	永大産業(株) アーバンモード
中国	
1	大建工業(株) ハピアベイス
2	(株)ウッドワン ソフトアート・シンプルS
3	パナソニック(株) ベリティス
4	永大産業(株) アーバンモード
5	(株)ノダ ビノイエ
四国	
1	大建工業(株) ハピアベイス
2	(株)ウッドワン ソフトアート・シンプルS
3	パナソニック(株) ベリティス
4	永大産業(株) アーバンモード
5	(株)ノダ ビノイエ
九州	
1	(株)ノダ ビノイエ
2	大建工業(株) ハピアベイス
3	(株)ウッドワン ソフトアート・シンプルS
4	パナソニック(株) ベリティス
5	その他 その他

Bulls	
商品名	
全国	
1	ケイカルブルズボード
2	キッチンパネル
3	養生テープ
4	鋼製束
5	透湿防水シート / 遮熱透湿防水シート
北海道	
1	キッチンパネル
2	ケイカルブルズボード
3	養生テープ
4	透湿防水シート / 遮熱透湿防水シート
5	気密防水テープ
東北	
1	キッチンパネル
2	ケイカルブルズボード
3	養生テープ
4	透湿防水シート / 遮熱透湿防水シート
5	鋼製束
関東	
1	ケイカルブルズボード
2	キッチンパネル
3	養生テープ
4	ホームマット
5	鋼製束
甲信越	
1	ケイカルブルズボード
2	キッチンパネル
3	養生テープ
4	ホームマット
5	気密防水テープ
北陸	
1	ケイカルブルズボード
2	キッチンパネル
3	養生テープ
4	鋼製束
5	ロングパッキン
中部	
1	ケイカルブルズボード
2	キッチンパネル
3	養生テープ
4	ホームマット
5	床下点検口
近畿	
1	養生テープ
2	ケイカルブルズボード
3	キッチンパネル
4	鋼製束
5	L45直貼フロア
中国	
1	養生テープ
2	ロングパッキン
3	ケイカルブルズボード
4	キッチンパネル
5	天井アルミ点検口枠
四国	
1	養生テープ
2	ロングパッキン
3	ケイカルブルズボード
4	キッチンパネル
5	天井アルミ点検口枠
九州	
1	キッチンパネル
2	養生テープ
3	ロングパッキン
4	天井アルミ点検口枠
5	ケイカルブルズボード

# 各種調査について

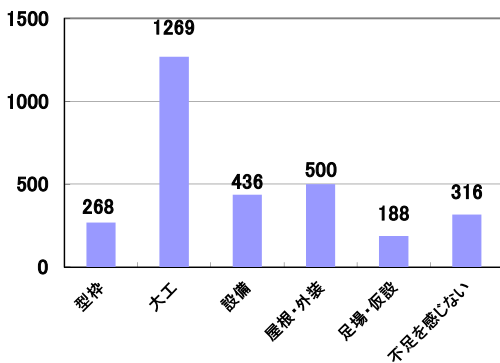
## ○各種アンケートについてお答えください

御社の所在する都道府県における、平成27年の新築住宅着工数の見通しをお答えください



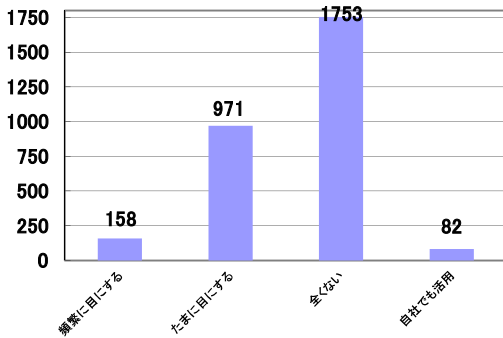
	増加	微増	前年並	微減	減少
北海道	2	9	39	39	41
東北	3	17	111	121	96
関東	4	89	314	523	162
甲信越	0	13	40	73	67
北陸	0	0	1	11	41
中部	0	13	49	127	43
近畿	0	26	102	145	60
中国	0	11	44	103	38
四国	3	17	39	45	10
九州	3	17	79	130	53
全国	15	212	818	1317	611

住宅・建設業界での職人不足が問題視されておりますが、どの職種が一番逼迫していると思われますか？



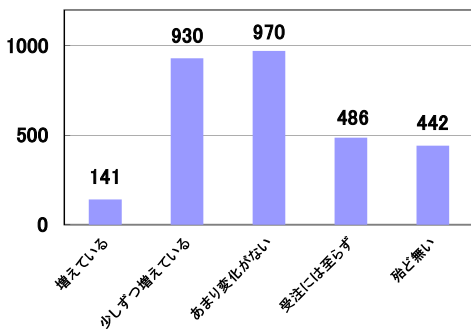
	型枠	大工	設備	屋根・外装	足場・仮設	不足を感じない
北海道	10	61	14	38	6	3
東北	47	146	44	53	17	41
関東	86	518	176	160	76	76
甲信越	15	56	26	45	25	26
北陸	13	18	8	6	3	6
中部	31	96	25	36	13	31
近畿	19	132	67	35	21	60
中国	17	80	14	44	7	32
四国	7	48	16	18	12	15
九州	23	114	46	65	8	26
全国	268	1269	436	500	188	316

上記人手不足の問題と関連して、身近で外国人労働者の育成・活用を目にするようになりましたか？



	頻繁に目にする	たまに目にする	全くない	自社でも活用
北海道	6	46	78	2
東北	25	54	248	11
関東	73	464	539	17
甲信越	8	42	135	8
北陸	0	20	33	1
中部	7	122	85	18
近畿	15	76	230	12
中国	5	47	140	1
四国	11	38	65	1
九州	8	62	200	11
全国	158	971	1753	82

昨年同時期と比較して、介護・老健施設・サービス付高齢者向け住宅への納材状況についてお答えください。



	増えている	少しずつ増えている	あまり変化がみられない	問合せはあるが受注には至らず	ほとんど扱いが無い
北海道	12	44	55	17	4
東北	9	99	138	44	56
関東	32	328	399	180	155
甲信越	12	77	42	32	30
北陸	0	6	18	7	23
中部	7	77	83	54	11
近畿	36	95	71	60	71
中国	8	69	37	23	52
四国	14	39	27	24	10
九州	11	96	100	45	30
全国	141	930	970	486	442



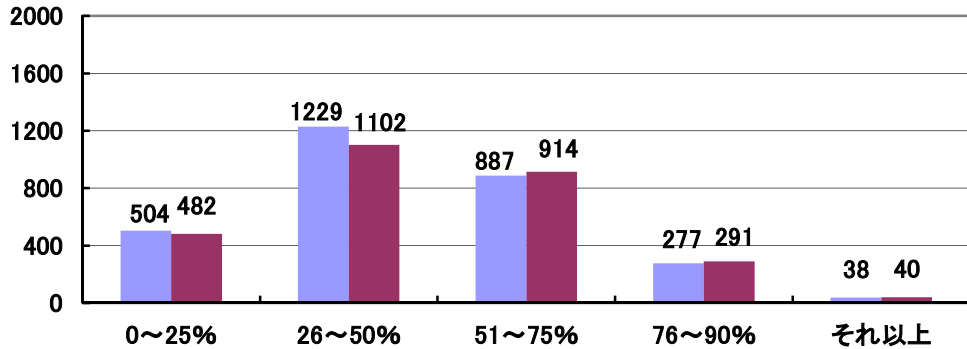
# リフォームの現状

仕事量・売上・需要見込み

JK情報センター

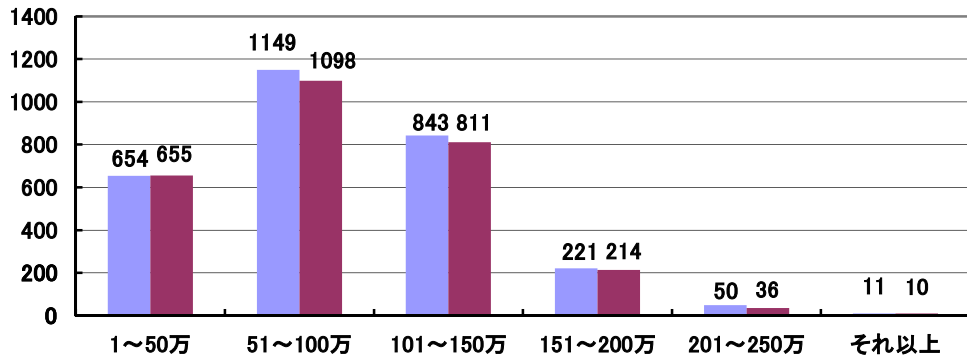
## 工務店様における月のリフォーム仕事量の割合

回答数 2,935



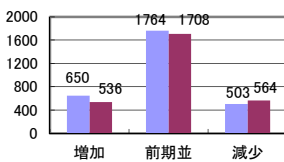
## 工務店様における1物件あたりの売上平均

回答数 2,928

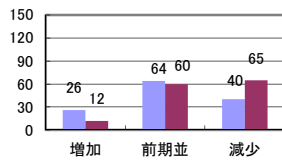


## 前期（平成26年度第4四半期）と比較して リフォーム事業はどうか？

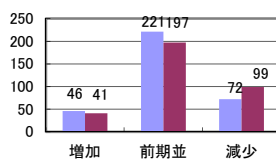
### 全国



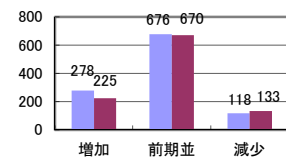
### 北海道



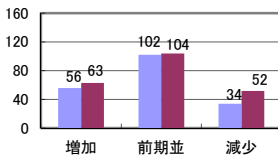
### 東北



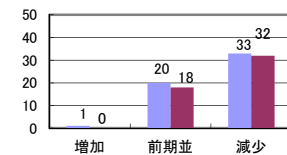
### 関東



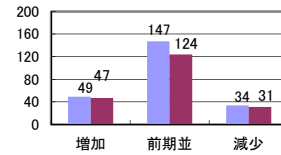
### 甲信越



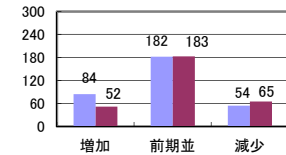
### 北陸



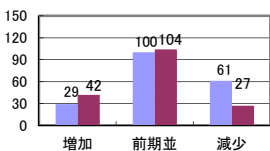
### 中部



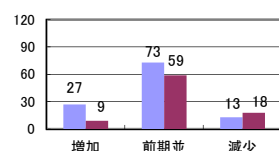
### 近畿



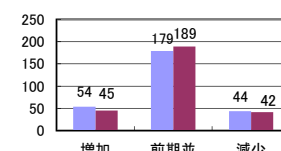
### 中国



### 四国



### 九州



## <有効回答数>

北海道	130
東北	339
関東	1,072
甲信越	192
北陸	54
中部	230
近畿	320
中国	190
四国	113
九州	277

### 【フラット35】申請件数

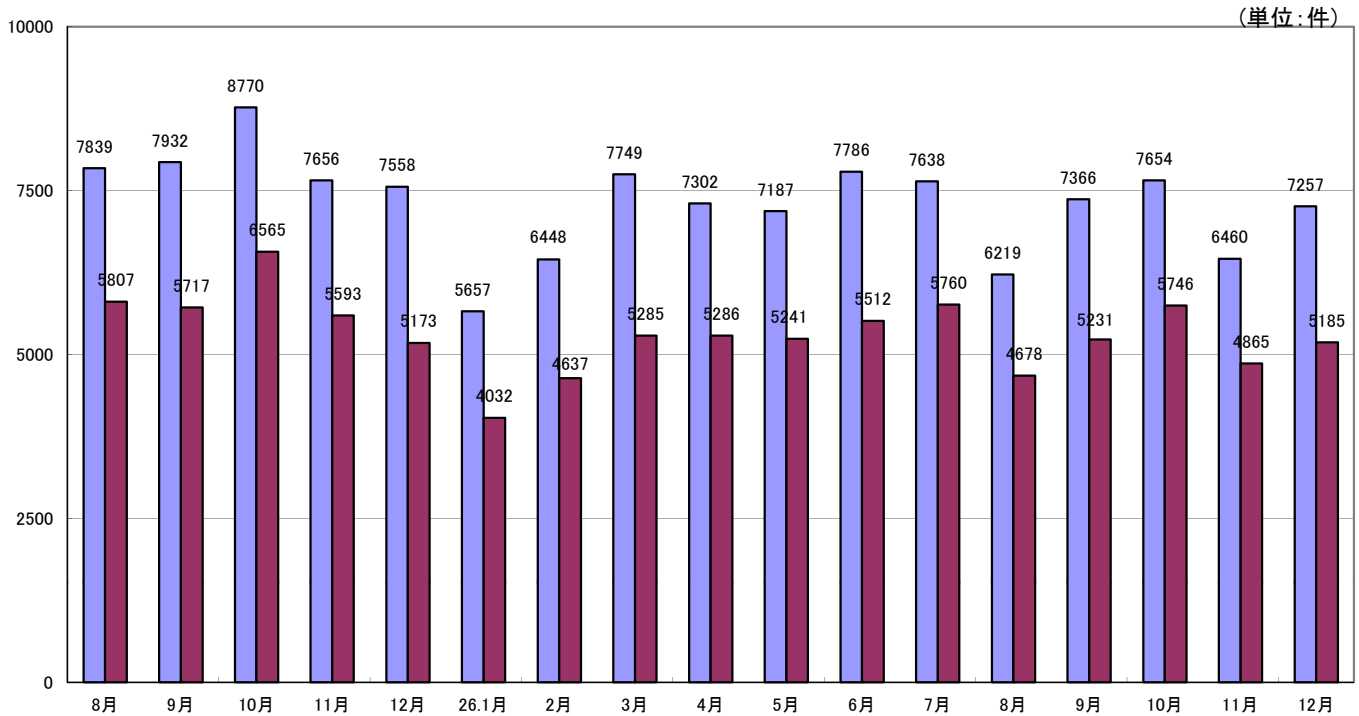
(平成26年12月末)

※提供:(独)住宅金融支援機構

平成26年12月は、全体で7,257件、【フラット35S】が5,185件の申請となりました。  
【フラット35S】の割合は全体の約71.4%(12月単月)となりました。

### 【フラット35】申請件数

■買取申請+付保申請  
■うち【フラット35】S件数



- ※ フラット35の申請件数は、買取申請件数の合計です。また、買取型及び保証型の双方に同時に申請している件数及び、再申請分を含みます。
- ※ フラット35の申請件数はフラット50の申請件数を除いています。

### 長期優良住宅建築等計画の認定実績 (平成26年12月末)

※国土交通省ホームページより

※修正内容を反映致しました

※今年度より四半期毎のデータ開示となりました

	H26.1月	2月	3月	4月	5月	6月	7月	8月	9月	10月	11月	12月	累計
一戸建ての住宅(左目盛)	8,098	7,259	8,191	7,465	7,751	8,590	8,693	7,568	8,467	9,144	7,610	8,459	97,295
共同住宅等(右目盛)	262	27	30	25	141	25	37	29	44	1,017	162	586	2,385
月合計	8,360	7,286	8,221	7,490	7,892	8,615	8,730	7,597	8,511	10,161	7,772	9,045	99,680

### 長期優良住宅建築等計画の認定実績

■一戸建ての住宅(左目盛)  
■共同住宅等(右目盛)

