

平成27年度第3四半期(10月～12月)

# 需要動向予測調査

アンケート調査期間：平成27年7月23日～8月17日

JK情報センター



平成27年9月7日

[ 速報 ]

# 平成27年度第3四半期 [10月～12月] お取引先における需要動向予測調査結果

## 1]調査の目的

この調査は、ジャパン建材(株)のお取引先における販売動向及び、  
景況判断を把握し、今後の適切な販売指針に資することを目的として実施しました。

## 2]調査の時期と方法

この調査は平成27年7月下旬から8月中旬までを調査時点として、お取引先3000社に  
面接調査を行い回収したものを一括集計したものです。

※通商株式会社、株式会社ミトモク、物林株式会社、株式会社銘林にも調査依頼を  
しております。

## 3]調査項目

- ①前年に比べ仕事量は増えているか、あるいはマイナスか、取引先工務店の需要はどうか。
- ②売上の見通し、『のびる』商品、最近の売れ筋商品についての調査等

### 付 表

1頁	工務店様での需要予測	(10月～12月)
2頁	販売店様での需要予測	(10月～12月)
3頁	県別に見た需要予測	(10月～12月)
8頁	木材取扱量	(10月～12月)
9頁	主要メーカー様販売予測	(10月～12月)
10頁	最近の売れ筋商品	(10月～12月)
12頁	各種調査について	
13頁	リフォームの現状について	
14頁	最新情報	

## 平成27年度第3四半期（10月～12月）見通し

### <工務店・販売店様による需要予測>

平成27年度第3四半期（10月～12月）に向けての需要予測がまとまった。

2015年の上期（1月～6月）の新設住宅着工戸数は前年同期比1.1%増の44万607戸と消費増税前に発生した駆け込み需要の反動減の影響が薄れ回復の加速が伺える。前回の調査で景況感の好転の兆しが見られ、今年度に入ってから住宅着工戸数も前年比で4月-100.4%、（持家97.9%）5月-105.8%（持家101.1%）、6月-116.3%（持家107.2%）と好調に推移している。

あらためて需要予測を見ると前回のアンケート調査より更に回復したポイントの予測結果となった。工務店段階ではマイナス7.5ポイント、販売店段階でマイナス4.9ポイントとマイナスポイント表示となっているが前回値から工務店で12.9ポイント、販売店で11ポイントの上昇となった。

続いてエリア別で見ると、甲信越・近畿エリアは工務店・販売店共に増加予測が上回り、一方減少予測が高かった関東・北陸・中国・四国地区では温度差も見られた。県別においても同じエリア内で増減に差がみられる事も特徴的な結果となった。

各種アンケートでは、インターネットを利用したPR・会員制ネットワーク組織における取組みの活動状況を調査項目とした。インターネット上での自社ホームページ保有率は4年前の平成23年調査時から変化が見られ、持っている回答が42%（前回32%）と、検討中を含め大きく増加している。大手通販業者が住宅事業に参入しておりネットやWEBの活用は住宅履歴等の管理も含め、今後も必要性が高まるサービスと思われる。

またフラット35の申請件数は4月以降も平均11,340件（前年比152%）と高水準な結果が続いている。住宅ローン全般においても4～6月の新規の貸出額が前年同期比10%増となる等、需要の顕在化に注視したい。国からの住宅施策も動き出し住宅取得への意欲が強まる中、次回の需要予測に注目したい。

### <主要メーカー様による販売予測>

主要メーカーによる販売予測は工務店予測・販売店予測以上に増加予測が大幅に増える結果となった。

合板においては商品の在荷量の問題もあり前年並み予測が高い結果となっているが、他主要メーカー様の回答では増加予測が過半数を大きく超え増税後以降最も高い増加への予測となった。秋需に向けメーカー様も強気な所だがしっかりと受注に結びつけたい。

	増加予測	前年並予測	減少予測
合板	30.1%	60.0%	10.1%
木質建材	54.1%	39.6%	13.3%
窯業・断熱	68.8%	27.7%	3.6%
住設機器	77.5%	34.9%	7.4%

### <リフォームの現状>

県別のリフォームの仕事量も前期（平成27年度第2四半期）と比較して増加ポイントが増える結果となった。

第1四半期の大手住宅会社のリフォーム売上高は前年を下回っており滑り出しは低調となっていたが、徐々に消費マインドも高まりつつある傾向が伺える。8月24日時点の省エネ住宅ポイントの予算に対するポイント申請の実施率は52%を超え、リフォームの比率は6割となっている。住宅の性能向上のリフォームの切り口としても事業を活用していきたい。

# 工務店様

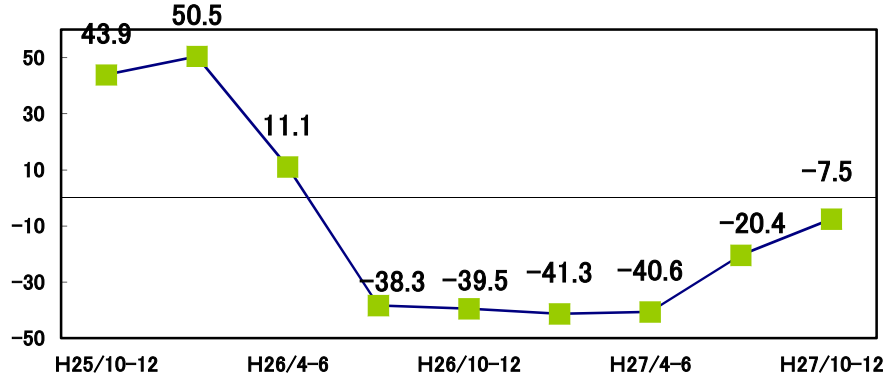
需要予測 (10月~12月)

JK情報センター

## 景気動向の推移

過去2年間の仕事量の見通しをポイントで表したグラフ。

ポイント

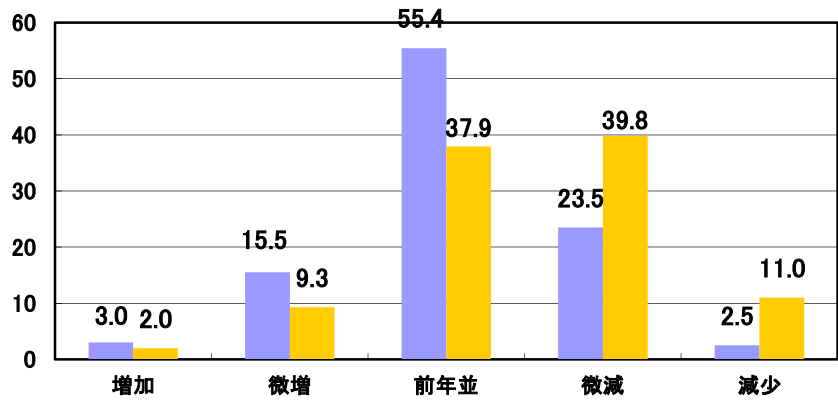


## 地域別需要予測

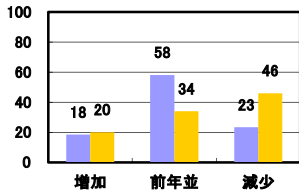
全国 回答数 2,675

「増加」「微増」「前年並」「微減」「減少」の中から選び頂き、総回答数よりそれぞれの割合を算出致しました。単位は、「%」となります。

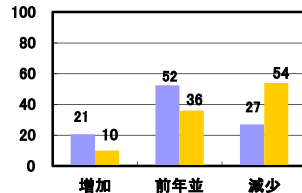
■ 平成27年度 第3四半期  
■ 平成26年度 第3四半期



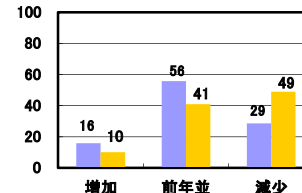
### 北海道



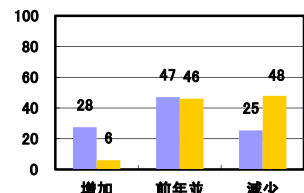
### 東北



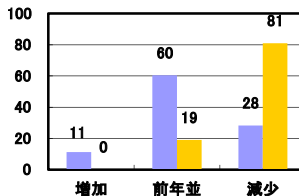
### 関東



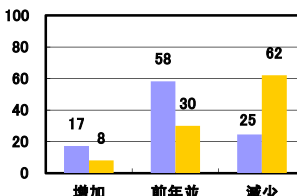
### 甲信越



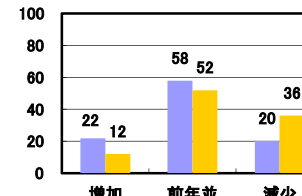
### 北陸



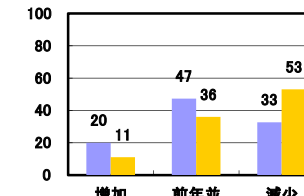
### 中部



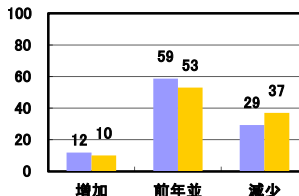
### 近畿



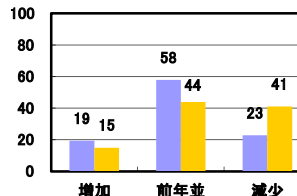
### 中国



### 四国



### 九州



### <有効回答数>

北海道	141	中国	150
東北	330	四国	92
関東	863	九州	285
甲信越	189		
北陸	53		
中部	216		
近畿	297		

# 販売店様

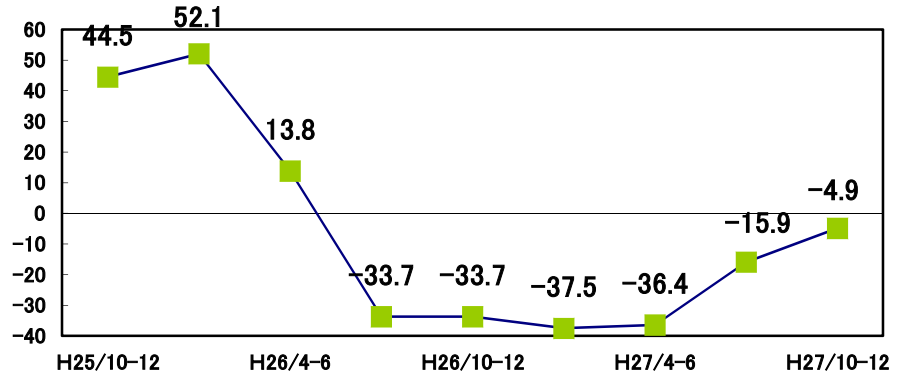
需要予測 (10月~12月)

JK情報センター

## 景気動向の推移

過去2年間の仕事量の見通しをポイントで表したグラフ。

ポイント

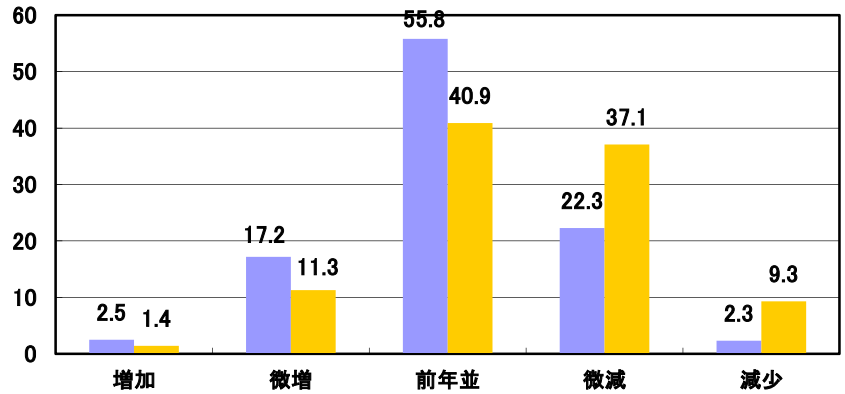


## 地域別需要予測

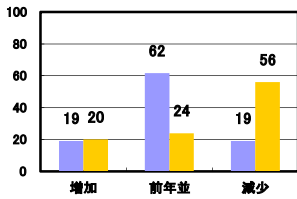
全国 回答数 2,689

「増加」「微増」「前年並」「微減」「減少」の中から選び頂き、総回答数よりそれぞれの割合を算出致しました。単位は、「%」となります。

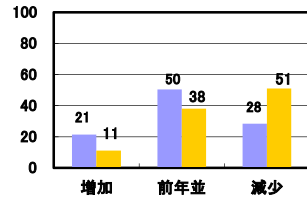
■ 平成27年度 第3四半期  
■ 平成26年度 第3四半期



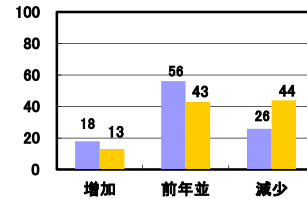
### 北海道



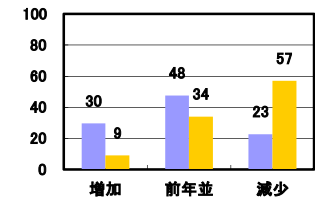
### 東北



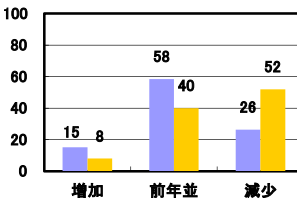
### 関東



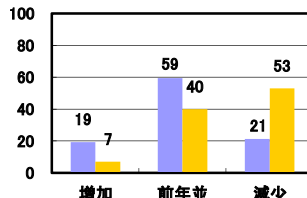
### 甲信越



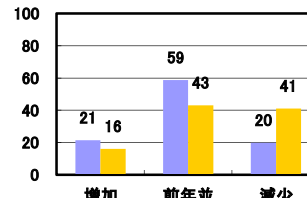
### 北陸



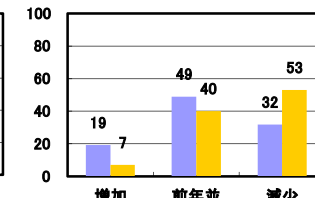
### 中部



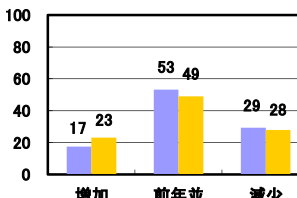
### 近畿



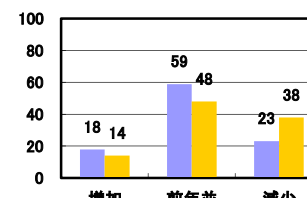
### 中国



### 四国



### 九州



### <有効回答数>

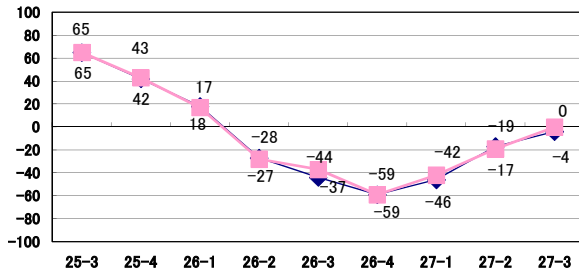
北海道	141	中国	151
東北	336	四国	92
関東	864	九州	285
甲信越	189		
北陸	53		
中部	217		
近畿	303		

# 県別に見た需要予測（10月～12月）

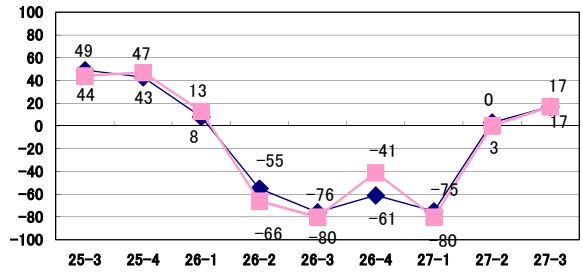
◆ 工務店    ■ 販売店

27-3：平成27年度第3四半期

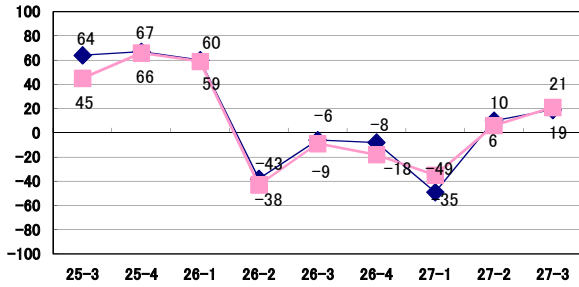
## 北海道



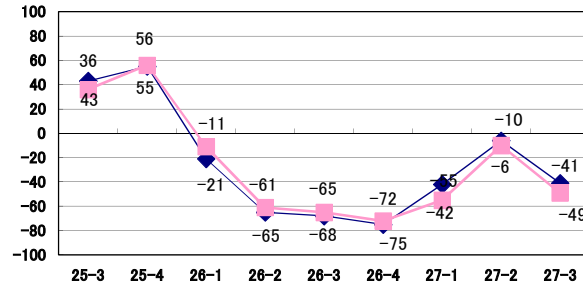
## 青森



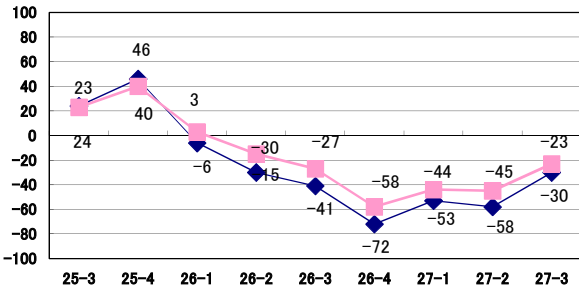
## 岩手



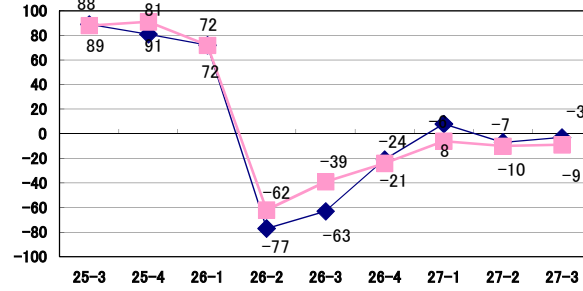
## 秋田



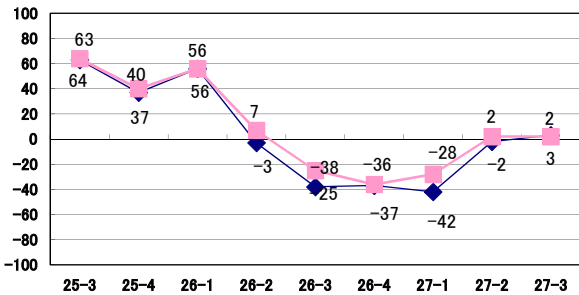
## 宮城



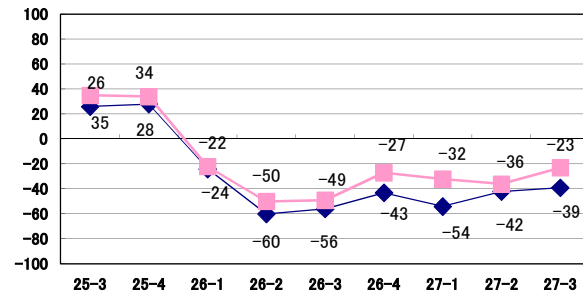
## 山形



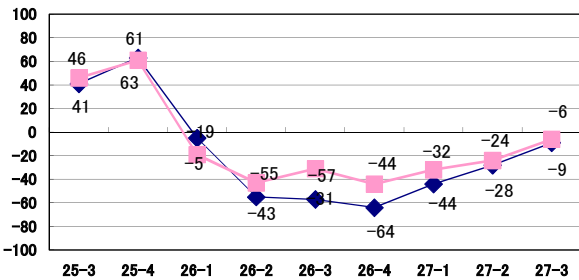
## 福島



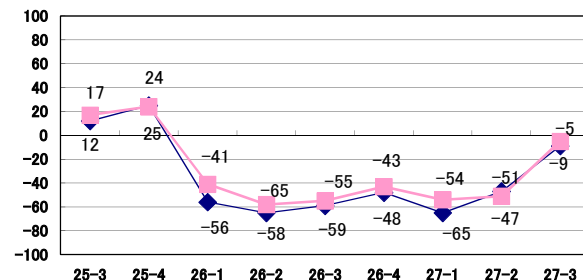
## 群馬



## 栃木



## 茨城

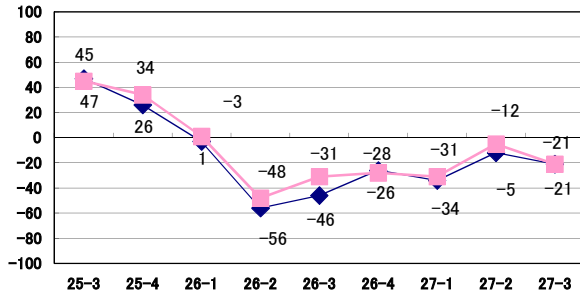


# 県別に見た需要予測（10月～12月）

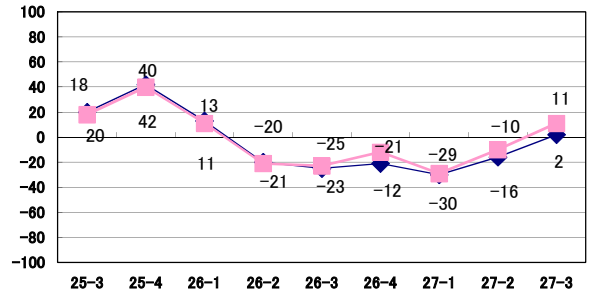
◆ 工務店    ■ 販売店

27-3：平成27年度第3四半期

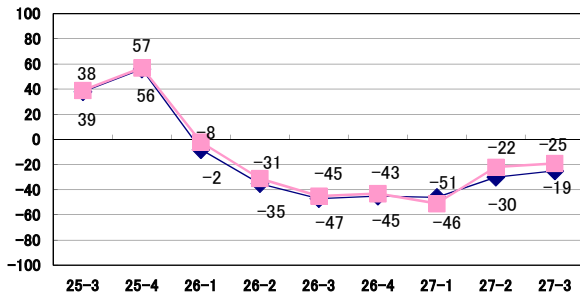
## 千葉



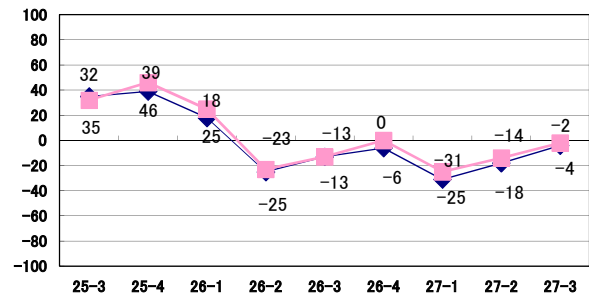
## 埼玉



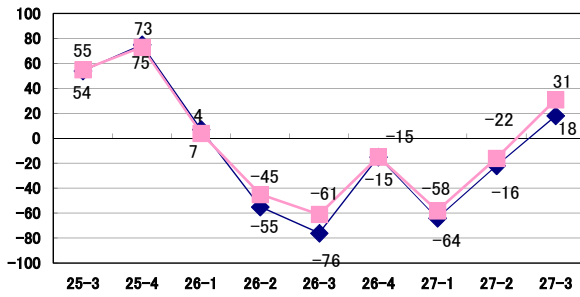
## 神奈川



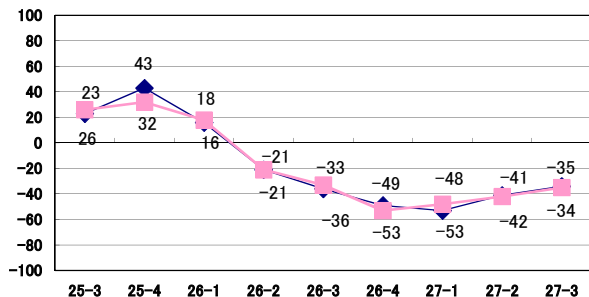
## 東京



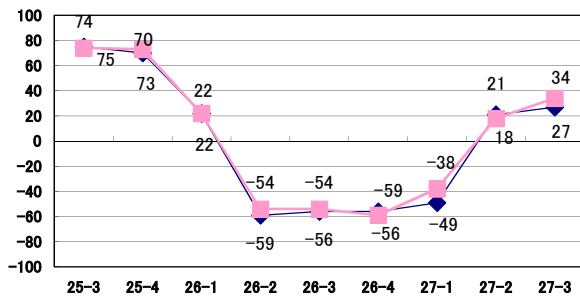
## 山梨



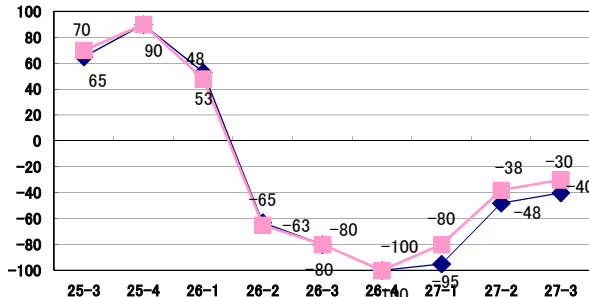
## 長野



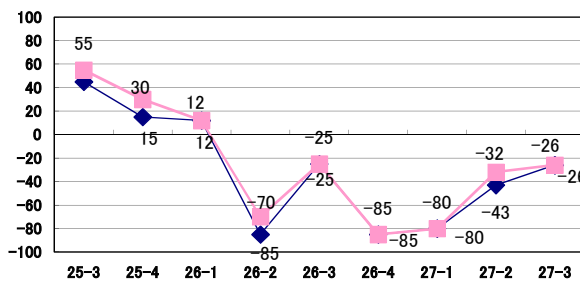
## 新潟



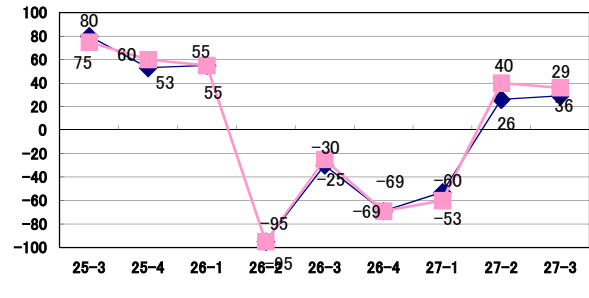
## 富山



## 石川



## 福井



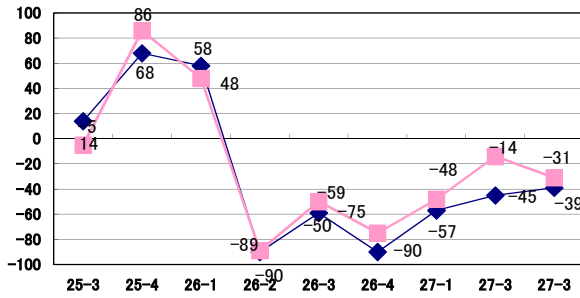


# 県別に見た需要予測（10月～12月）

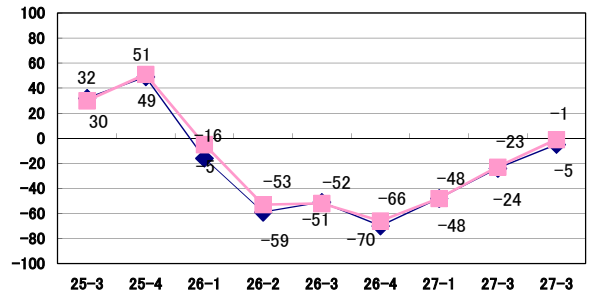
◆ 工務店    ■ 販売店

27-3：平成27年度第3四半期

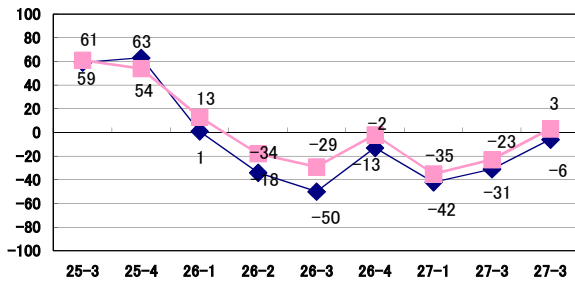
## 岐阜



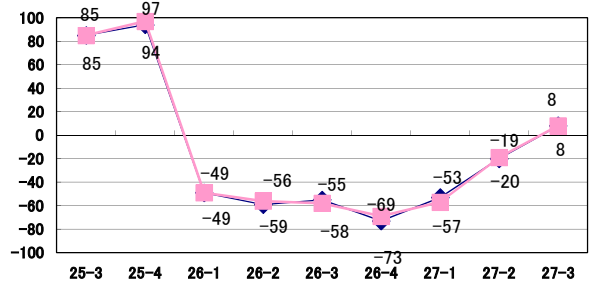
## 静岡



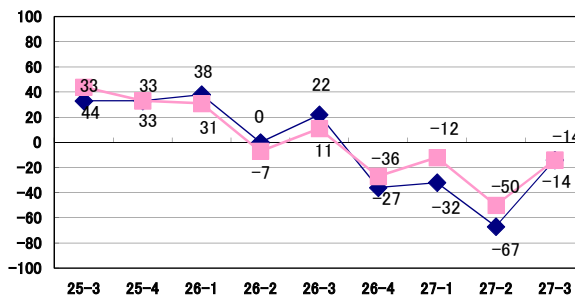
## 愛知



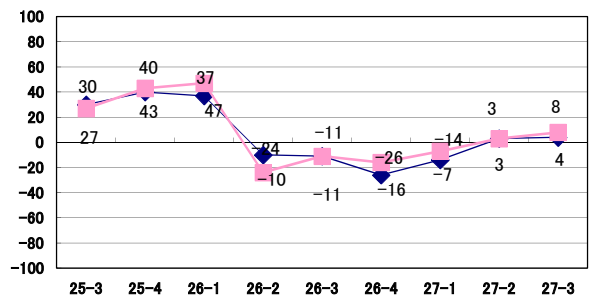
## 三重



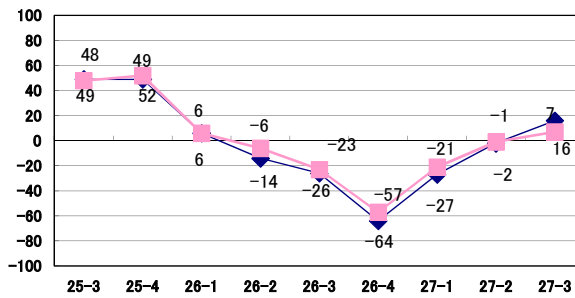
## 滋賀



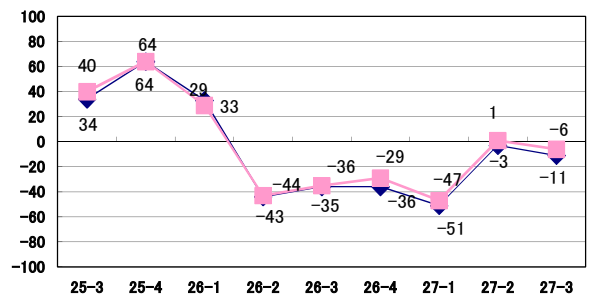
## 京都



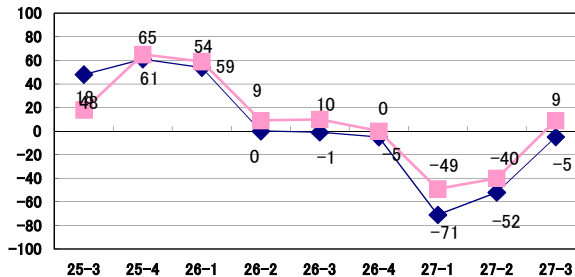
## 大阪



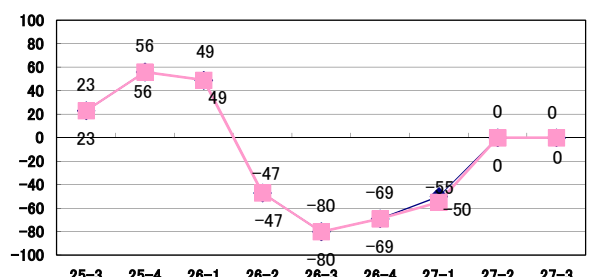
## 兵庫



## 奈良



## 和歌山

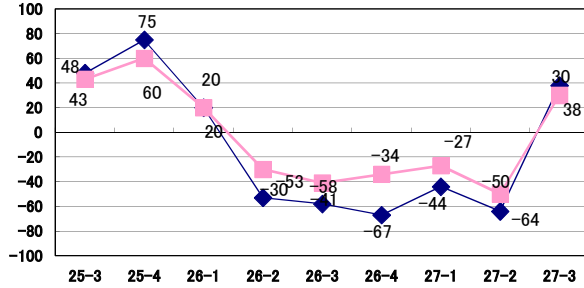


# 県別に見た需要予測（10月～12月）

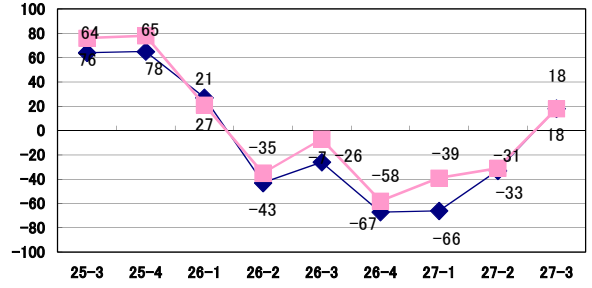
◆ 工務店    ■ 販売店

27-3：平成27年度第3四半期

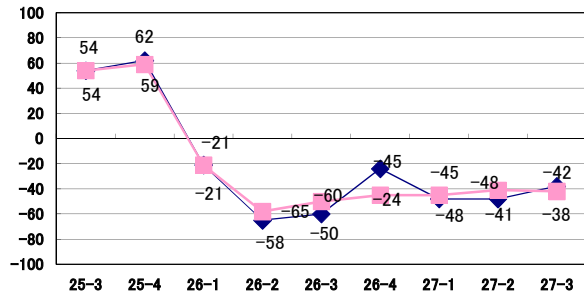
## 鳥取



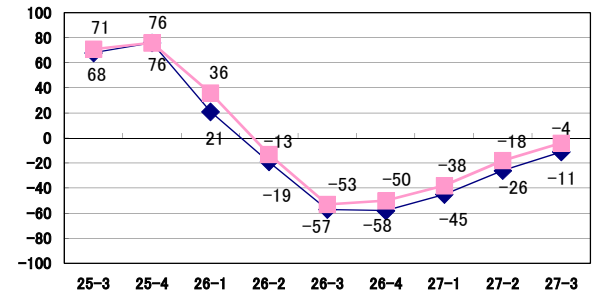
## 島根



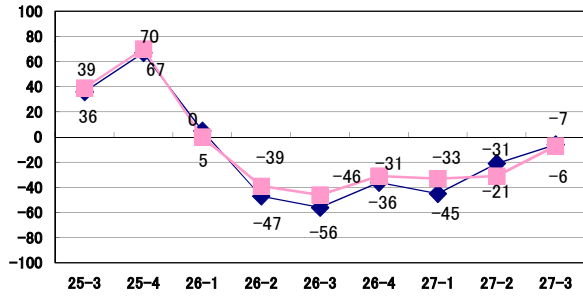
## 岡山



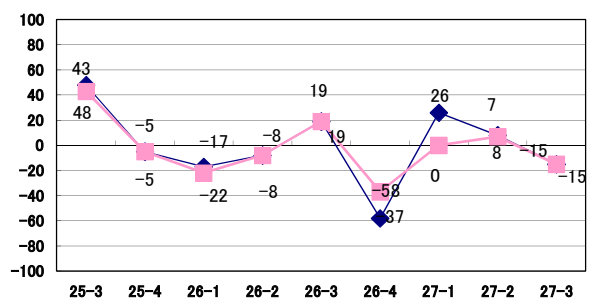
## 広島



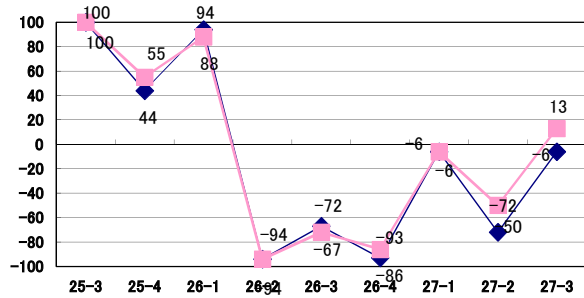
## 山口



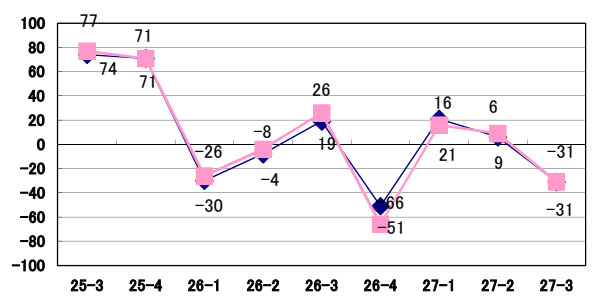
## 徳島



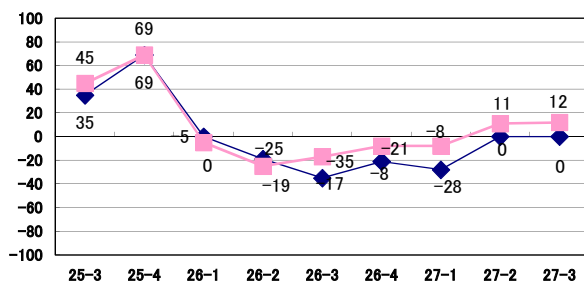
## 香川



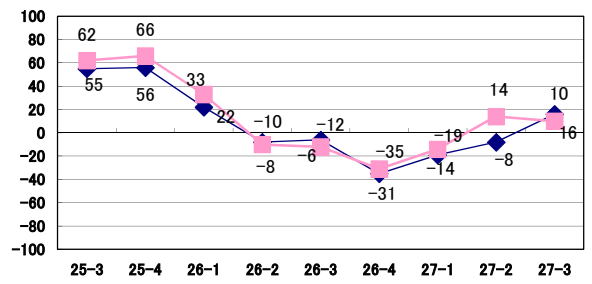
## 愛媛



## 高知



## 福岡

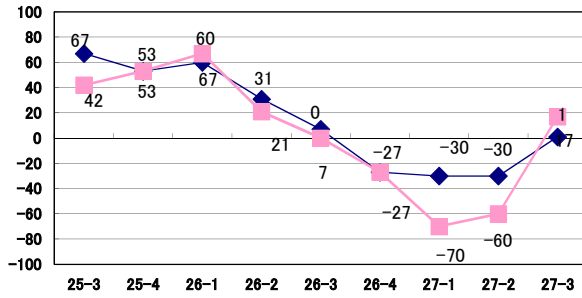


# 県別に見た需要予測（10月～12月）

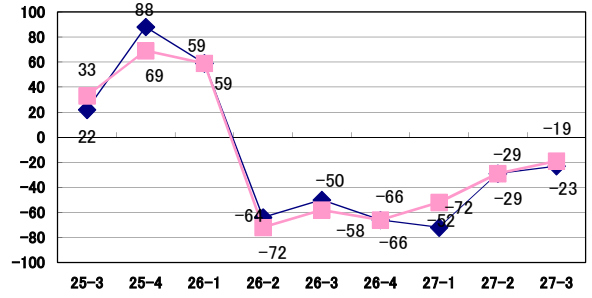
◆ 工務店    ■ 販売店

27-3：平成27年度第3四半期

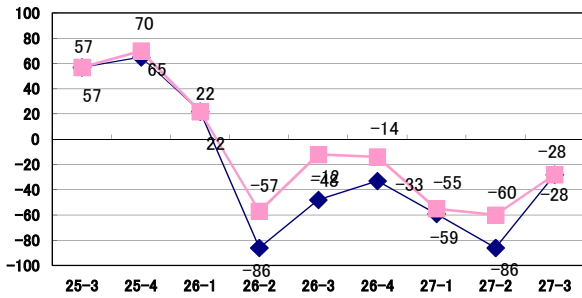
## 佐賀



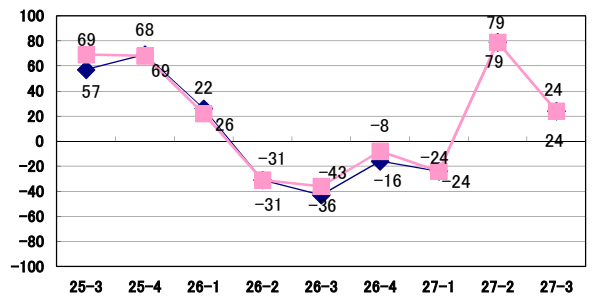
## 長崎



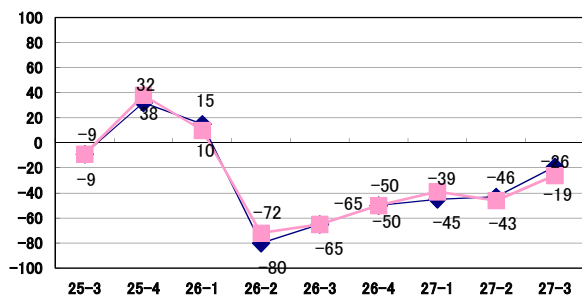
## 熊本



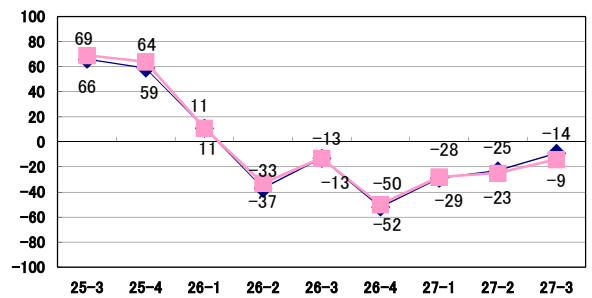
## 大分



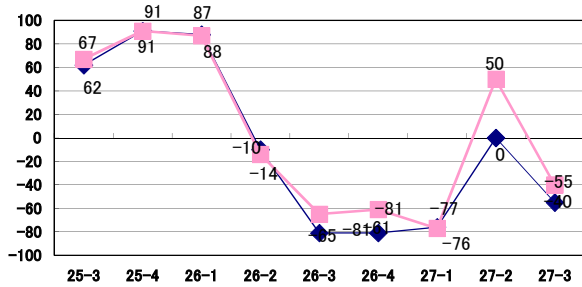
## 宮崎



## 鹿児島



## 沖縄



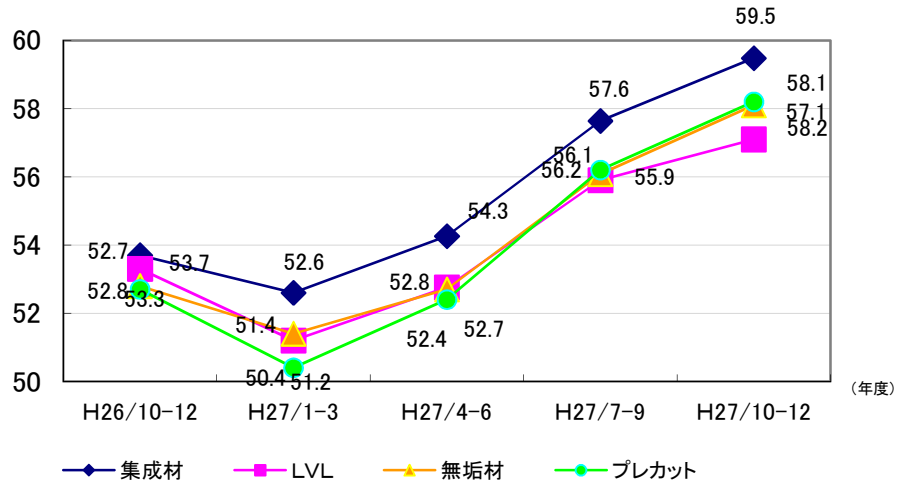
# 木材取扱量

取扱量の推移・需要予測

JK情報センター

## 取扱量の推移

この取り扱い量の推移は、「増加」「微増」「前期並み」「微減」「減少」の中からお選び頂いた各件数を元に割合を算出し、その数値にJK情報センターが数値を求める為に算出したポイントを乗じております。尚、指数は、全て「増加」と回答された場合は【100】となります。平成18年第1四半期から調査を開始しました。

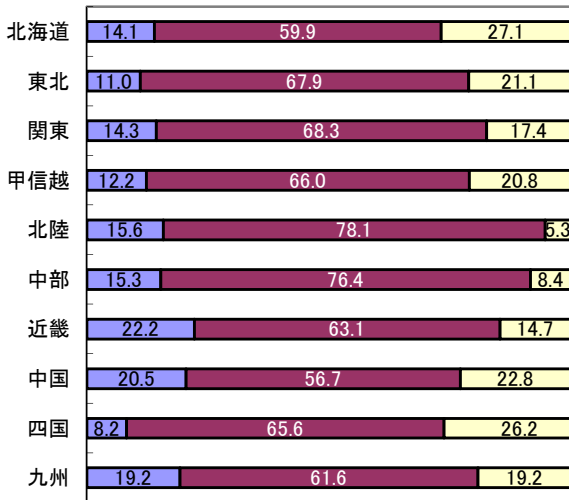


## 地域別需要予測

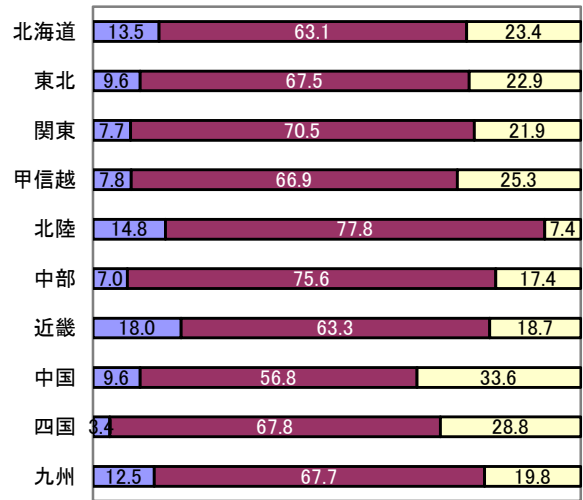
「増加」「微増」「前年並」「微減」「減少」の中からお選びいただき、総回答数よりそれぞれの割合を算出いたしました。単位は「%」となります。

■ 増加 ■ 前年並 ■ 減少

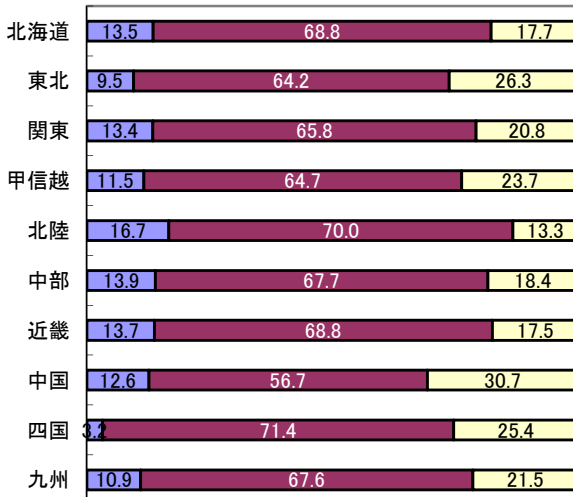
### 集成材 ..... 回答数 2,445



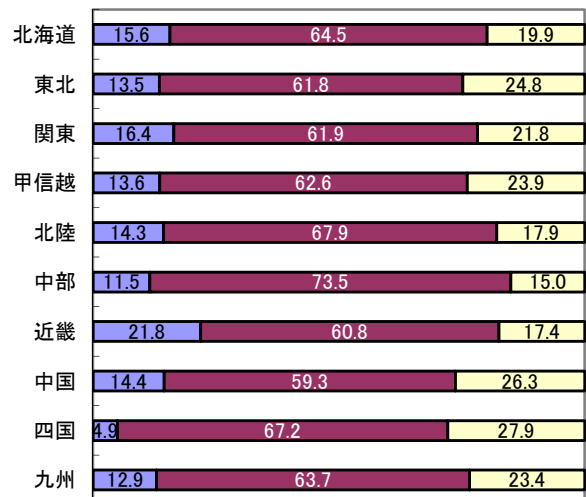
### LVL ..... 回答数 2,423



### 無垢材 ..... 回答数 2,439



### プレカット ..... 回答数 2,428



# 主要メーカー様による販売予測

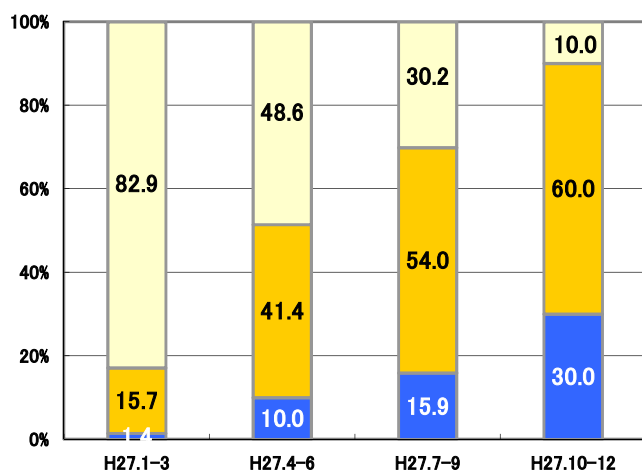
合板13社・木質11社・窯業/断熱14社・住設9社

JK情報センター

	増加			前年並	減少		
	15%以上	14~10%	10%未満		-10%未満	-10~-14%	-15%以上
合板	0.0	6.3	23.8	60.0	3.8	6.3	0.0
木質建材	2.4	10.8	40.9	32.5	13.3	0.0	0.0
窯業/断熱	5.4	9.8	53.6	27.7	3.6	0.0	0.0
住設機器	0.0	1.4	76.1	19.7	2.8	0.0	0.0
平均	1.9	7.1	48.8	34.9	5.8	1.6	0.0

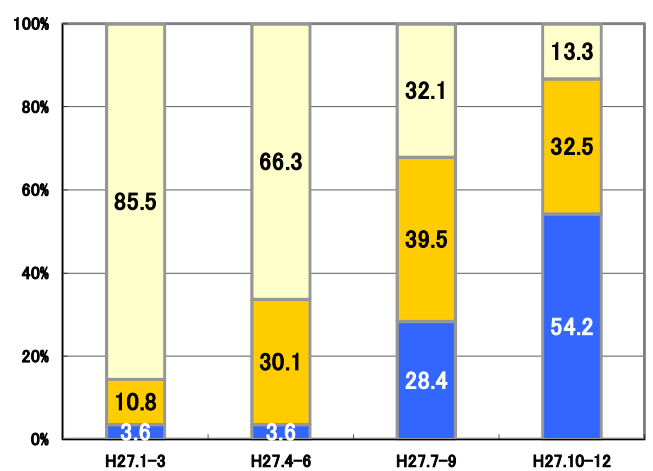
■ 増加 ■ 前年並 ■ 減少

## 合板



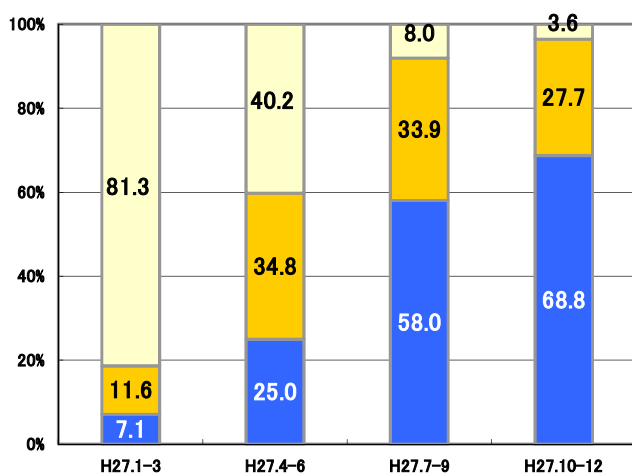
(年度)

## 木質建材



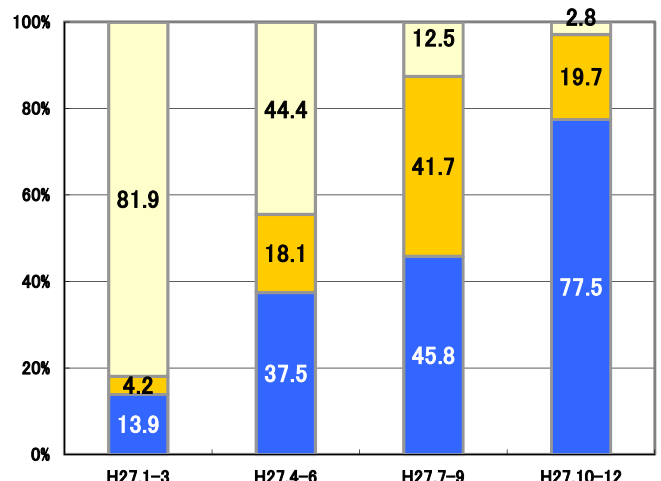
(年度)

## 窯業/断熱



(年度)

## 住設機器



(年度)

# 最近の売れ筋商品

※1～5は順位となっております。

キッチン	
メーカー名	商品名
全国	
1	クリナップ(株) ラクエラ
2	クリナップ(株) クリンレディ
3	(株)LIXIL シエラ
4	TOTO(株) ミッテ
5	(株)LIXIL アレスタ
北海道	
1	(株)LIXIL シエラ
2	クリナップ(株) ラクエラ
3	タカラスタンダード(株) エーデル
4	(株)LIXIL アレスタ
5	TOTO(株) ミッテ
東北	
1	クリナップ(株) ラクエラ
2	クリナップ(株) クリンレディ
3	タカラスタンダード(株) エーデル
4	タカラスタンダード(株) エマージュ
5	TOTO(株) ミッテ
関東	
1	クリナップ(株) ラクエラ
2	クリナップ(株) クリンレディ
3	TOTO(株) ミッテ
4	(株)LIXIL シエラ
5	(株)LIXIL アレスタ
甲信越	
1	クリナップ(株) ラクエラ
2	クリナップ(株) クリンレディ
3	TOTO(株) ミッテ
4	タカラスタンダード(株) エーデル
5	TOTO(株) クラッソ
北陸	
1	クリナップ(株) ラクエラ
2	クリナップ(株) クリンレディ
3	TOTO(株) クラッソ
4	タカラスタンダード(株) レミュー
5	(株)LIXIL アレスタ
中部	
1	クリナップ(株) ラクエラ
2	クリナップ(株) クリンレディ
3	(株)LIXIL アレスタ
4	パナソニック(株) ラクシーナ
5	タカラスタンダード(株) エマージュ
近畿	
1	クリナップ(株) ラクエラ
2	(株)LIXIL シエラ
3	パナソニック(株) ラクシーナ
4	パナソニック(株) リビングステーション
5	クリナップ(株) クリンレディ
中国	
1	クリナップ(株) クリンレディ
2	クリナップ(株) ラクエラ
3	タカラスタンダード(株) エマージュ
4	タカラスタンダード(株) リテラ
5	TOTO(株) ミッテ
四国	
1	クリナップ(株) ラクエラ
2	(株)LIXIL アレスタ
3	(株)LIXIL シエラ
4	クリナップ(株) クリンレディ
5	その他
九州	
1	クリナップ(株) ラクエラ
2	クリナップ(株) クリンレディ
3	(株)LIXIL シエラ
4	タカラスタンダード(株) エーデル
5	タカラスタンダード(株) エマージュ

ユニットバス	
メーカー名	商品名
全国	
1	TOTO(株) サザナ
2	クリナップ(株) ユアシス
3	(株)LIXIL アライズ
4	クリナップ(株) アクリアバス
5	タカラスタンダード(株) ミーナ
北海道	
1	TOTO(株) サザナ
2	(株)LIXIL アライズ
3	その他
4	(株)LIXIL リノビオV
5	パナソニック(株) オフローラ
東北	
1	クリナップ(株) ユアシス
2	TOTO(株) サザナ
3	タカラスタンダード(株) ミーナ
4	(株)LIXIL アライズ
5	クリナップ(株) アクリアバス
関東	
1	TOTO(株) サザナ
2	クリナップ(株) ユアシス
3	(株)LIXIL アライズ
4	TOTO(株) マンションリモデル
5	クリナップ(株) アクリアバス
甲信越	
1	TOTO(株) サザナ
2	クリナップ(株) ユアシス
3	(株)LIXIL アライズ
4	タカラスタンダード(株) レラージュ
5	タカラスタンダード(株) エメロード
北陸	
1	クリナップ(株) ユアシス
2	TOTO(株) サザナ
3	(株)LIXIL アライズ
4	クリナップ(株) アクリアバス
5	トクラス(株) ビュート
中部	
1	クリナップ(株) ユアシス
2	TOTO(株) サザナ
3	(株)LIXIL アライズ
4	クリナップ(株) アクリアバス
5	パナソニック(株) オフローラ
近畿	
1	(株)LIXIL アライズ
2	TOTO(株) サザナ
3	パナソニック(株) オフローラ
4	パナソニック(株) ココチーノ
5	クリナップ(株) ユアシス
中国	
1	TOTO(株) サザナ
2	タカラスタンダード(株) エメロード
3	クリナップ(株) ユアシス
4	クリナップ(株) アクリアバス
5	(株)LIXIL アライズ
四国	
1	(株)LIXIL アライズ
2	TOTO(株) サザナ
3	クリナップ(株) ユアシス
4	タカラスタンダード(株) ミーナ
5	パナソニック(株) ココチーノ
九州	
1	クリナップ(株) ユアシス
2	TOTO(株) サザナ
3	(株)LIXIL アライズ
4	タカラスタンダード(株) ミーナ
5	パナソニック(株) オフローラ

フロアー	
メーカー名	商品名
全国	
1	(株)ノダ Nクラレス・Jクラレス
2	大建工業(株) フォレス系
3	東洋テックス(株) ダイヤモンドフロアー
4	パナソニック(株) ウッディA
5	その他
北海道	
1	大建工業(株) フォレス系
2	(株)ノダ ネクシオシリーズ
3	(株)ノダ Nクラレス・Jクラレス
4	(株)LIXIL Dフロア
5	東洋テックス(株) ダイヤモンドフロアー
東北	
1	(株)ノダ Nクラレス・Jクラレス
2	東洋テックス(株) ダイヤモンドフロアー
3	大建工業(株) フォレス系
4	大建工業(株) ハビアフロア
5	その他
関東	
1	大建工業(株) フォレス系
2	(株)ノダ Nクラレス・Jクラレス
3	東洋テックス(株) ダイヤモンドフロアー
4	パナソニック(株) ウッディA
5	(株)ノダ ナチュラルフェイス
甲信越	
1	(株)ノダ Nクラレス・Jクラレス
2	東洋テックス(株) ダイヤモンドフロアー
3	大建工業(株) フォレス系
4	(株)ノダ ナチュラルフェイス
5	パナソニック(株) ウッディA
北陸	
1	大建工業(株) フォレス系
2	(株)ノダ Nクラレス・Jクラレス
3	東洋テックス(株) ダイヤモンドフロアー
4	(株)ノダ ナチュラルフェイス
5	大建工業(株) ハビアフロア
中部	
1	(株)ノダ Nクラレス・Jクラレス
2	(株)イクタ パワフルフロア
3	大建工業(株) フォレス系
4	(株)ノダ ナチュラルフェイス
5	パナソニック(株) ウッディA
近畿	
1	大建工業(株) フォレス系
2	パナソニック(株) ウッディA
3	パナソニック(株) ジョイハードフロアー
4	(株)ノダ Nクラレス・Jクラレス
5	永大産業(株) ダイレクトシリーズ
中国	
1	大建工業(株) フォレス系
2	東洋テックス(株) ダイヤモンドフロアー
3	(株)ウッドワン スタンダードフローリング
4	(株)ウッドワン コンビットモノ・グラード
5	(株)ノダ Nクラレス・Jクラレス
四国	
1	大建工業(株) フォレス系
2	東洋テックス(株) ダイヤモンドフロアー
3	その他
4	永大産業(株) エコメッセージフロアー
5	(株)ウッドワン ビノアース
九州	
1	(株)ノダ Nクラレス・Jクラレス
2	その他
3	大建工業(株) フォレス系
4	東洋テックス(株) ダイヤモンドフロアー
5	大建工業(株) ハビアフロア

# 最近の売れ筋商品

※1~5は順位となっております。

外装材	
メーカー名	商品名
全国	
1	ニチハ(株) モエンエクセラード
2	ニチハ(株) モエンM14・W14
3	ケイミー(株) エクセレーション・セラディール
4	ニチハ(株) モエンサイディングS・L
5	ケイミー(株) 親水/パワーコート
北海道	
1	ケイミー(株) エクセレーション・セラディール
2	ニチハ(株) モエンM14・W14
3	旭ステム外装(株) Danサイディング
4	アイジー工業(株) ガルスパン
5	ケイミー(株) 親水/パワーコート
東北	
1	ニチハ(株) モエンエクセラード
2	ニチハ(株) モエンM14・W14
3	ケイミー(株) エクセレーション・セラディール
4	ケイミー(株) 親水/パワーコート
5	アイジー工業(株) ガルスパン
関東	
1	ニチハ(株) モエンエクセラード
2	ニチハ(株) モエンM14・W14
3	ケイミー(株) エクセレーション・セラディール
4	ニチハ(株) モエンサイディングS・L
5	ケイミー(株) 親水/パワーコート
甲信越	
1	ニチハ(株) モエンエクセラード
2	ニチハ(株) モエンM14・W14
3	ケイミー(株) 親水セラ
4	ニチハ(株) モエンサイディングS・L
5	ケイミー(株) 親水/パワーコート
北陸	
1	ニチハ(株) モエンM14・W14
2	ケイミー(株) エクセレーション・セラディール
3	ニチハ(株) モエンエクセラード
4	ケイミー(株) 親水/パワーコート
5	ケイミー(株) 親水セラ
中部	
1	ニチハ(株) モエンM14・W14
2	ニチハ(株) モエンエクセラード
3	ニチハ(株) モエンサイディングS・L
4	ケイミー(株) エクセレーション・セラディール
5	ケイミー(株) 親水/パワーコート
近畿	
1	ニチハ(株) モエンM14・W14
2	ニチハ(株) モエンエクセラード
3	ケイミー(株) エクセレーション・セラディール
4	ケイミー(株) 親水セラ
5	ニチハ(株) モエンサイディングS・L
中国	
1	ニチハ(株) モエンM14・W14
2	ニチハ(株) モエンエクセラード
3	ケイミー(株) エクセレーション・セラディール
4	ニチハ(株) モエンサイディングS・L
5	ケイミー(株) 親水セラ
四国	
1	ニチハ(株) モエンエクセラード
2	ケイミー(株) 親水/パワーコート
3	ニチハ(株) モエンM14・W14
4	ニチハ(株) モエンサイディングS・L
5	ケイミー(株) 親水セラ
九州	
1	ニチハ(株) モエンM14・W14
2	ケイミー(株) エクセレーション・セラディール
3	ニチハ(株) モエンエクセラード
4	ケイミー(株) 親水/パワーコート
5	ニチハ(株) モエンサイディングS・L

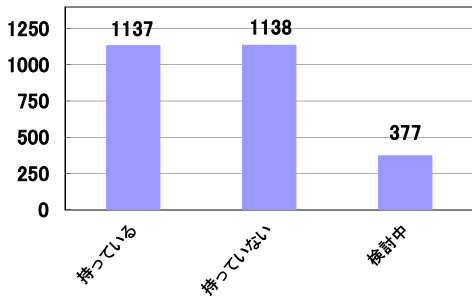
造作材	
メーカー名	商品名
全国	
1	大建工業(株) ハピアベイス
2	(株)ノダ ビノイエ
3	パナソニック(株) ベリテイス
4	(株)ウッドワン ソフトアート・シンプルS
5	(株)LIXIL ファミリーライン
北海道	
1	大建工業(株) ハピアベイス
2	(株)LIXIL ファミリーライン
3	(株)ノダ ビノイエ
4	住友林業クレスト(株) ベリッシュ
5	(株)LIXIL ウッディーライン
東北	
1	(株)ノダ ビノイエ
2	大建工業(株) ハピアベイス
3	(株)LIXIL ファミリーライン
4	パナソニック(株) ベリテイス
5	その他
関東	
1	大建工業(株) ハピアベイス
2	(株)ノダ ビノイエ
3	パナソニック(株) ベリテイス
4	(株)ウッドワン ソフトアート・シンプルS
5	(株)LIXIL ファミリーライン
甲信越	
1	(株)ノダ ビノイエ
2	大建工業(株) ハピアベイス
3	パナソニック(株) ベリテイス
4	(株)LIXIL ファミリーライン
5	永大産業(株) アーバンモード
北陸	
1	大建工業(株) ハピアベイス
2	(株)ノダ ビノイエ
3	(株)ウッドワン ソフトアート・シンプルS
4	パナソニック(株) ベリテイス
5	住友林業クレスト(株) ベリッシュ
中部	
1	(株)ノダ ビノイエ
2	大建工業(株) ハピアベイス
3	パナソニック(株) ベリテイス
4	(株)ウッドワン ソフトアート・シンプルS
5	永大産業(株) アーバンモード
近畿	
1	パナソニック(株) ベリテイス
2	大建工業(株) ハピアベイス
3	(株)ノダ ビノイエ
4	永大産業(株) アーバンモード
5	(株)ウッドワン ソフトアート・シンプルS
中国	
1	大建工業(株) ハピアベイス
2	(株)ウッドワン ソフトアート・シンプルS
3	パナソニック(株) ベリテイス
4	(株)ウッドワン ビノアース・ナチュラルS
5	永大産業(株) アーバンモード
四国	
1	大建工業(株) ハピアベイス
2	(株)ウッドワン ソフトアート・シンプルS
3	パナソニック(株) ベリテイス
4	(株)ウッドワン ビノアース・ナチュラルS
5	永大産業(株) アーバンモード
九州	
1	(株)ノダ ビノイエ
2	大建工業(株) ハピアベイス
3	パナソニック(株) ベリテイス
4	(株)ウッドワン ソフトアート・シンプルS
5	(株)LIXIL ファミリーライン

Bulls	
商品名	
全国	
1	ケイカルブルズボード
2	キッチンパネル
3	養生テープ
4	透湿防水シート / 遮熱透湿防水シート
5	ロングパッキン
北海道	
1	ケイカルブルズボード
2	キッチンパネル
3	透湿防水シート / 遮熱透湿防水シート
4	気密防水テープ
5	養生テープ
東北	
1	キッチンパネル
2	ケイカルブルズボード
3	透湿防水シート / 遮熱透湿防水シート
4	養生テープ
5	鋼製束
関東	
1	ケイカルブルズボード
2	キッチンパネル
3	養生テープ
4	天井アルミ点検口枠
5	ホームマット
甲信越	
1	ケイカルブルズボード
2	キッチンパネル
3	WPCフローリング セフィラ
4	養生テープ
5	ホームマット
北陸	
1	ケイカルブルズボード
2	キッチンパネル
3	養生テープ
4	ロングパッキン
5	ジュビー
中部	
1	ケイカルブルズボード
2	キッチンパネル
3	養生テープ
4	ハイパージオ / +ワン
5	天井アルミ点検口枠
近畿	
1	養生テープ
2	ケイカルブルズボード
3	キッチンパネル
4	ロングパッキン
5	鋼製束
中国	
1	キッチンパネル
2	養生テープ
3	ケイカルブルズボード
4	床下点検口
5	透湿防水シート / 遮熱透湿防水シート
四国	
1	キッチンパネル
2	養生テープ
3	ケイカルブルズボード
4	床下点検口
5	透湿防水シート / 遮熱透湿防水シート
九州	
1	キッチンパネル
2	ケイカルブルズボード
3	養生テープ
4	天井アルミ点検口枠
5	床下点検口

# 各種調査について

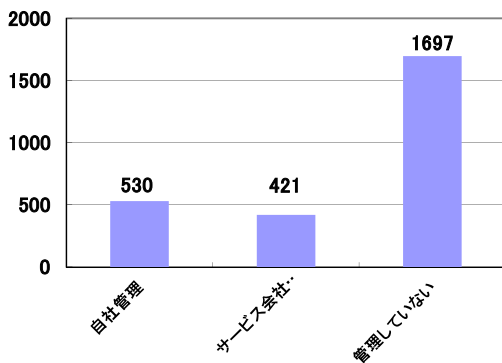
## ○各種アンケートについてお答えください

インターネットを利用したPRIについて、自社のホームページを持たれているかお答え下さい。



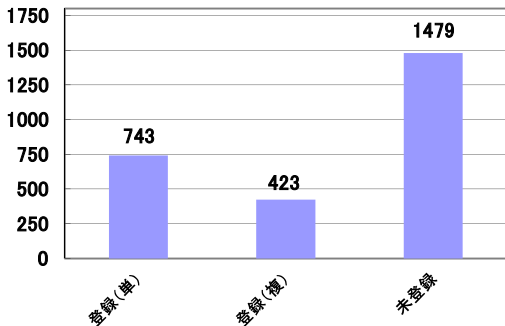
	持っている	持っていない	検討中
北海道	49	72	21
東北	132	136	61
関東	325	431	132
甲信越	96	63	25
北陸	19	32	3
中部	134	58	24
近畿	145	114	45
中国	68	64	23
四国	39	44	7
九州	130	124	36
全国	1137	1138	377

住宅履歴情報管理について、家歴情報の管理サービスについてお答え下さい（販売店様は主要取引先様の状況）。



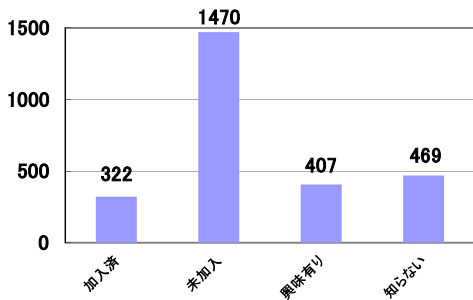
	自社管理	サービス会社 利用	管理していな い
北海道	22	26	93
東北	55	48	226
関東	159	153	571
甲信越	17	30	140
北陸	11	5	39
中部	60	32	124
近畿	93	46	164
中国	42	20	89
四国	6	15	71
九州	65	46	180
全国	530	421	1697

住設メーカー他、会員制ネットワークについて（リモデルクラブ・わが家見なおし隊…他）お答え下さい。



	登録(単)	登録(複)	未登録
北海道	28	36	77
東北	72	50	206
関東	244	116	520
甲信越	43	40	104
北陸	26	1	28
中部	81	49	89
近畿	122	40	143
中国	43	11	94
四国	26	20	46
九州	58	60	172
全国	743	423	1479

弊社、サポートセンター・快適住実の家の会についてお答え下さい。



	加入済	未加入	興味有り	知らない
北海道	18	68	31	26
東北	57	181	25	72
関東	72	541	149	126
甲信越	28	106	32	26
北陸	5	46	4	0
中部	25	106	39	48
近畿	46	138	56	66
中国	16	71	30	31
四国	11	55	8	17
九州	44	158	33	57
全国	322	1470	407	469



# リフォームの現状

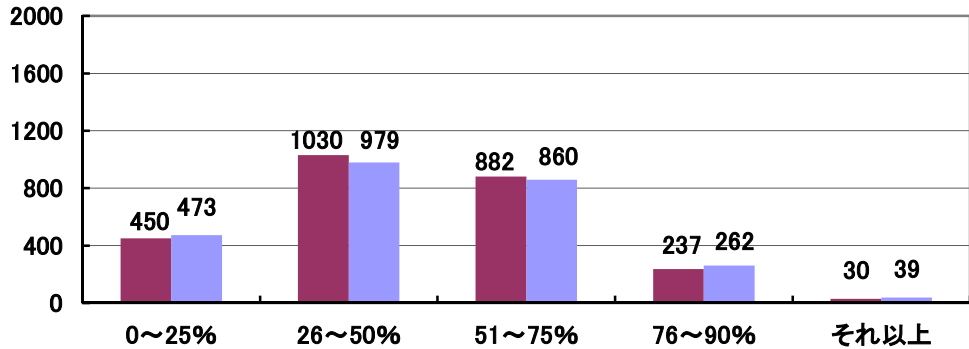
仕事量・売上・需要見込み

JK情報センター

実数回答

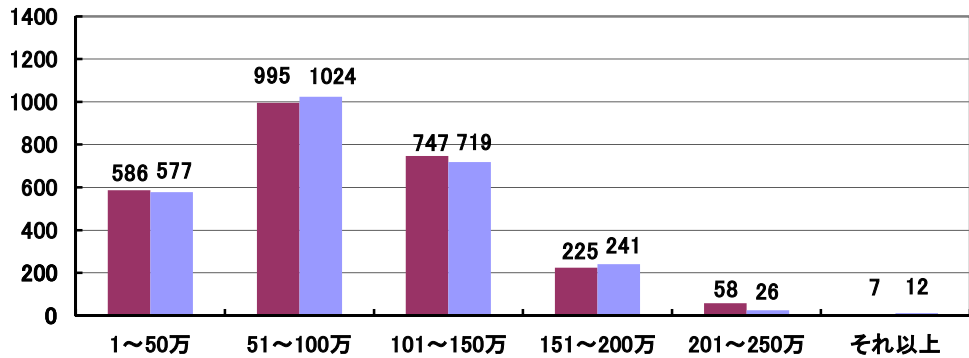
## 工務店様における月のリフォーム仕事量の割合

回答数 2,629



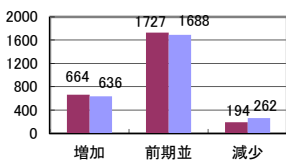
## 工務店様における1物件あたりの売上平均

回答数 2,618

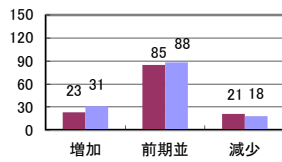


## 前期（平成27年度第2四半期）と比較してリフォーム事業はどうか？

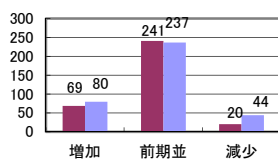
### 全国



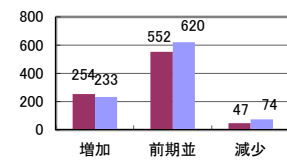
### 北海道



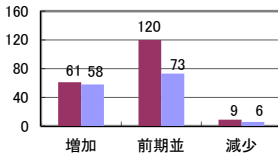
### 東北



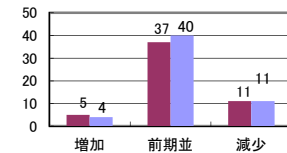
### 関東



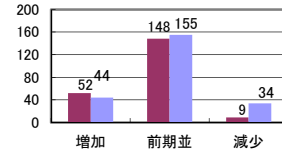
### 甲信越



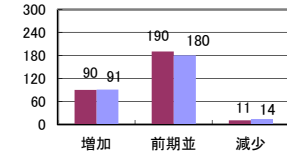
### 北陸



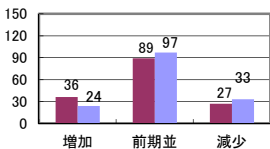
### 中部



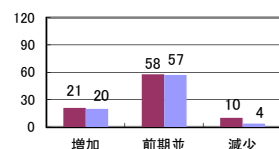
### 近畿



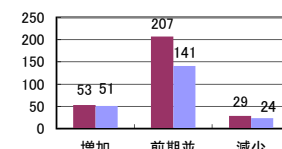
### 中国



### 四国



### 九州



## <有効回答数>

北海道	129
東北	330
関東	853
甲信越	190
北陸	53
中部	209
近畿	291
中国	152
四国	89
九州	289

### 【フラット35】申請件数

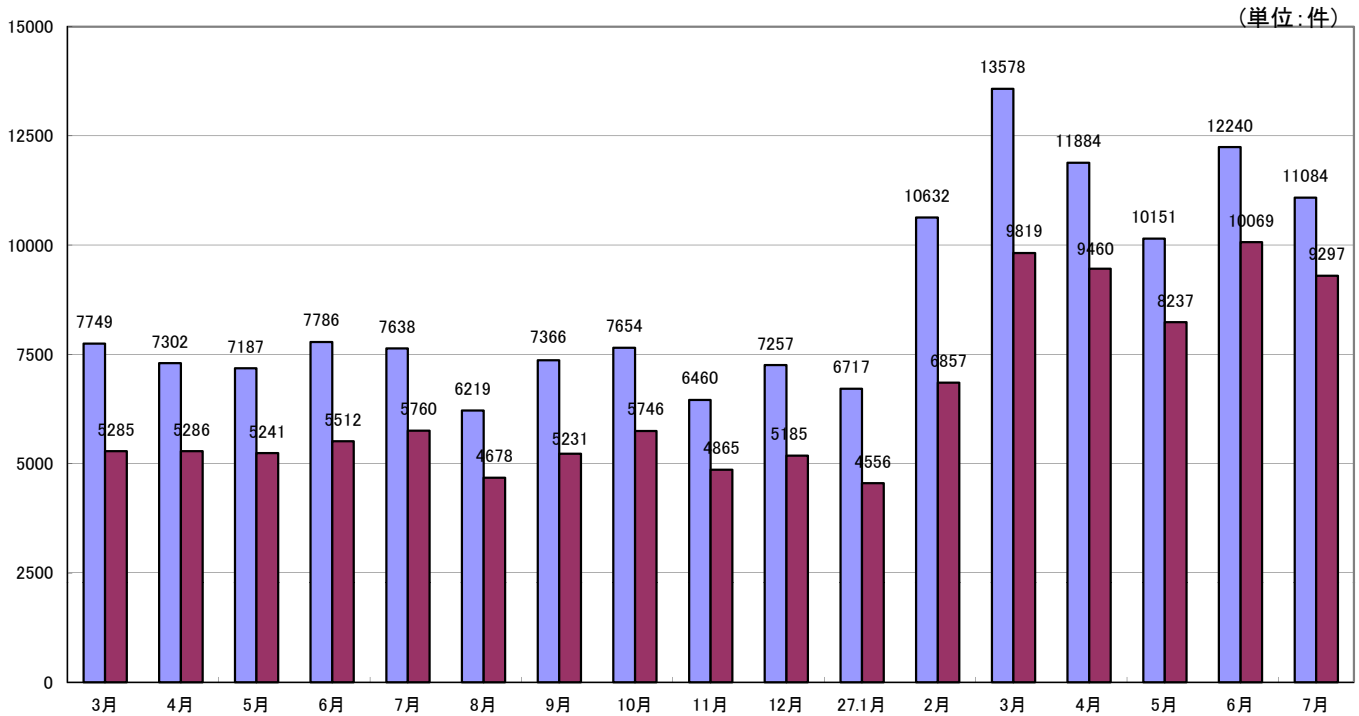
(平成27年7月末)

※提供:(独)住宅金融支援機構

平成27年7月は、全体で11,084件、【フラット35S】が9,297件の申請となりました。  
【フラット35S】の割合は全体の約83.9%(7月単月)となりました。

### 【フラット35】申請件数

■買取申請+付保申請  
■うち【フラット35】S分件数



※ フラット35の申請件数は、買取申請件数及び付保申請件数の合計です。  
また、買取型及び保証型の双方に同時に申請している件数及び、再申請分を含みます。

### 長期優良住宅建築等計画の認定実績(平成27年6月末)

※国土交通省ホームページより  
※修正内容を反映致しました

	7月	8月	9月	10月	11月	12月	1月	2月	3月	4月	5月	6月	累計
一戸建ての住宅(左目盛)	8,693	7,568	8,467	9,144	7,610	8,459	7,228	7,163	9,473	6,499	7,635	10,179	98,118
共同住宅等(右目盛)	37	29	44	1,017	162	586	196	21	97	88	34	35	2,346
月合計	8,730	7,597	8,511	10,161	7,772	9,045	7,424	7,184	9,570	6,587	7,669	10,214	100,464

### 長期優良住宅建築等計画の認定実績

■一戸建ての住宅(左目盛)  
■共同住宅等(右目盛)

