

平成26年度第2四半期(7月～9月)

# 需要動向予測調査

JK情報センター

[ 速報 ]

# 平成26年度第2四半期 [7月～9月] お取引先における需要動向予測調査結果

## 1]調査の目的

この調査は、ジャパン建材(株)のお取引先における販売動向及び、景況判断を把握し、今後の適切な販売指針に資することを目的として実施しました。

## 2]調査の時期と方法

この調査は平成26年5月中旬から下旬までを調査時点として、お取引先3000社に面接調査を行い回収したものを一括集計したものです。

※通商株式会社、株式会社ミトモク、物林株式会社にも調査依頼をしております。

## 3]調査項目

- ①前年に比べ仕事量は増えているか、あるいはマイナスか、取引先工務店の需要はどうか。
- ②売上の見通し、『のびる』商品、最近の売れ筋商品についての調査等

## 付 表

1頁	工務店様での需要予測	(7月～9月)
2頁	販売店様での需要予測	(7月～9月)
3頁	県別に見た需要予測	(7月～9月)
8頁	木材取扱量	(7月～9月)
9頁	主要メーカー販売予測	(7月～9月)
10頁	最近の売れ筋商品	(7月～9月)
12頁	各種調査について	
13頁	リフォームの現状について	
14頁	最新情報	

## 平成26年度第2四半期（7月～9月）見通し

### <工務店・販売店様による需要予測>

平成26年度第2四半期（7月～9月）に向けての需要予測がまとまった。ご承知の通り4月より消費税が8%となった。駆け込み需要や職人不足・資材の納入遅れによる工期ずれ込みの現場もひと段落し、増税が景況感にどのような影響を与えるのか気懸かりだ。また、国土交通省が発表した平成25年の新設住宅着工戸数は98万25戸と前年比11.1%となったが、今年に入ってから単月ベースでは、1月11.2.3%、2月10.1.0%、3月9.7.1%、4月9.6.7%と増税の反動減が如実に表れてきている。

さて、あらためて需要予測を見ると2年ぶりに減少に転じた前回値（平成26年4月～6月）より更に大きく減少となった。工務店段階では、49.4ポイント低下の-38.3ポイント、販売店段階では47.5ポイント低下の-33.7ポイントと驚愕の下落幅のグラフになった。地域別で見ても、ほぼ全域で減少傾向となり近畿エリア・四国エリアだけがかろうじて前年並み回答が過半数を占めた。たしかに増税による影響も大きいですが、想像以上の消極的な消費者マインドも影響してはいないだろうか。

依然として低水準を維持する住宅ローン金利、今年度も継続する住宅所得に係る補正予算、減税措置と我々住宅業界を取り巻く環境は決して悪くはない。次回の平成26年度第3四半期の需要予測の結果は、より注目すべきものとなってくるのではないだろうか。

### <主要メーカー様による販売予測>

主要メーカーによる販売予測にも今回大きな変化が見られた。合板・木質建材メーカーは減少回答が過半数となり、窯業・断熱メーカーはこれまでの増加予測と減少予測とが逆転した。リフォーム市場への取組に積極的な住設機器メーカーにおいても減少回答はかろうじて前回値並みとなったが、増加回答と前年並回答がほぼ同数となり頭打ち感は否めない。ここでも消費税増税の影響は大きいと言え、中でも合板を中心とした素材系メーカーの大きなマイナス予測はこの先どこまで続くのか注目したい。

	増加予測	前年並予測	減少予測
合板	9.8%	39.4%	50.8%
木質建材	13.7%	28.4%	57.9%
窯業・断熱	24.9%	34.8%	40.3%
住設機器	38.9%	36.1%	25.0%

### <リフォームの現状>

工務店における月のリフォームの仕事量も若干の減少傾向にある。だが、かつてはマンションリフォーム需要の旺盛な大都市圏と地方圏との間にあった格差も減ってきたのではないかと。物件単価もわずかずつではあるが高価格帯への移行が見て取れる。普及が進みこなれた価格帯となった太陽光発電設置や蓄電池導入補助金事業、長期優良住宅化リフォーム補助金事業、リフォーム減税、高性能建材導入への補助金事業等、リフォーム環境は益々の充実を見せている。少子高齢化が進む中、バリアフリー改修や在宅介護向けのリフォーム物件も増える事だろう。金融機関もリフォームローンの充実を図る現状を鑑みると今後には期待感をもって臨みたい。

# 工務店様

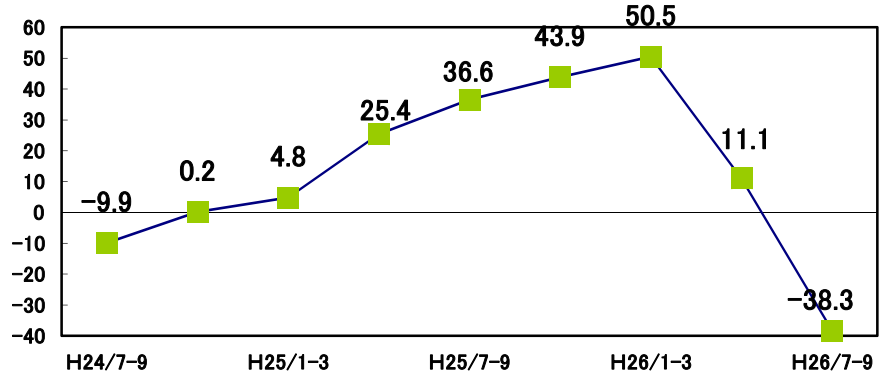
需要予測 (7月~9月)

JK情報センター

## 景気動向の推移

過去2年間の仕事量の見通しをポイントで表したグラフ。

ポイント

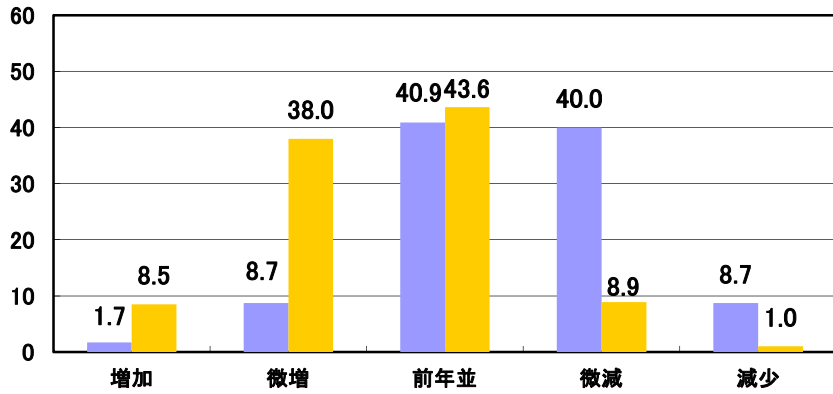


## 地域別需要予測

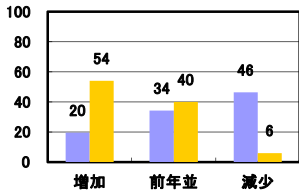
全国 回答数 2,790

「増加」「微増」「前年並」「微減」「減少」の中からお選び頂き、総回答数よりそれぞれの割合を算出致しました。単位は、「%」となります。

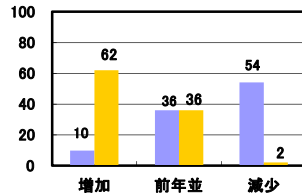
■ 平成26年度 第2四半期  
■ 平成25年度 第2四半期



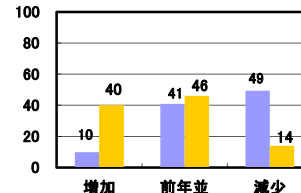
### 北海道



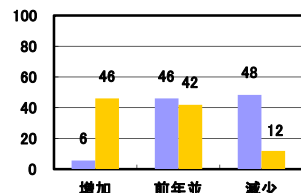
### 東北



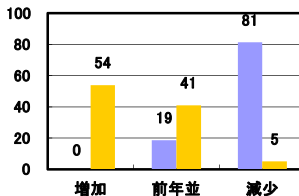
### 関東



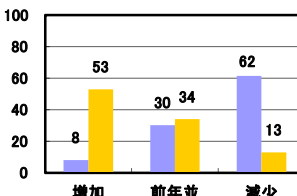
### 甲信越



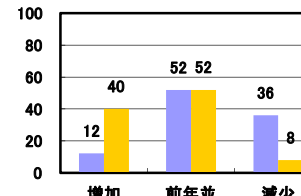
### 北陸



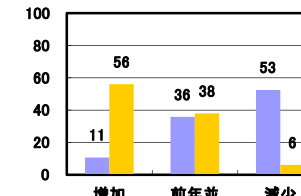
### 中部



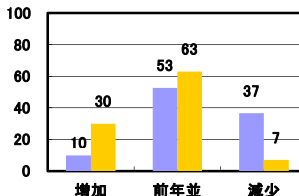
### 近畿



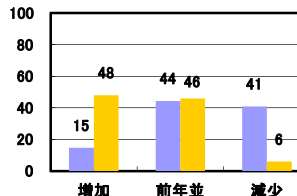
### 中国



### 四国



### 九州



### <有効回答数>

北海道	123	中国	177
東北	324	四国	82
関東	1,015	九州	259
甲信越	215		
北陸	59		
中部	208		
近畿	328		

# 販売店様

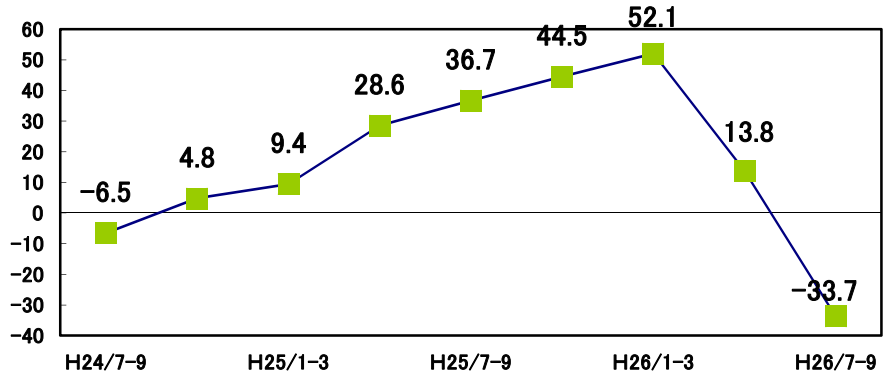
需要予測（7月～9月）

JK情報センター

## 景気動向の推移

過去2年間の仕事量の見通しをポイントで表したグラフ。

ポイント

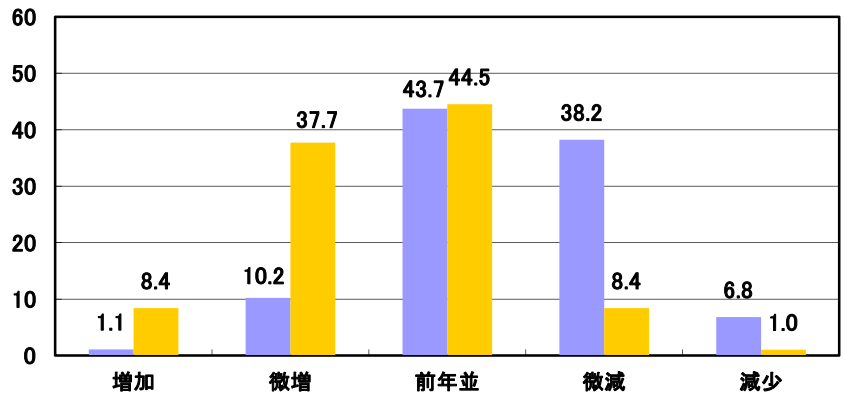


## 地域別需要予測

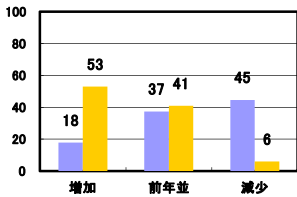
全国 回答数 2,811

「増加」「微増」「前年並」「微減」「減少」の中から選び頂き、総回答数よりそれぞれの割合を算出致しました。単位は、「%」となります。

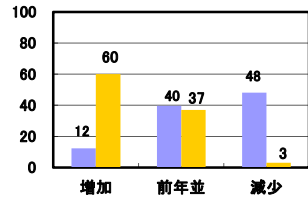
■ 平成26年度 第2四半期  
■ 平成25年度 第2四半期



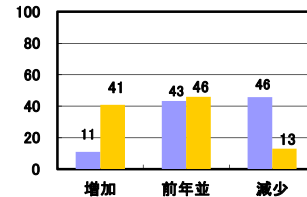
### 北海道



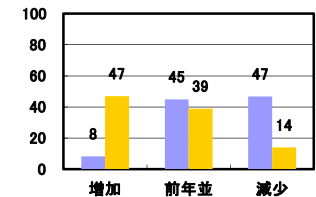
### 東北



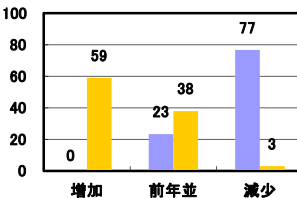
### 関東



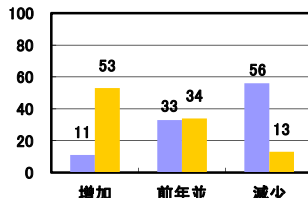
### 甲信越



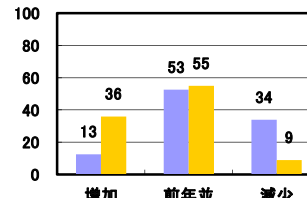
### 北陸



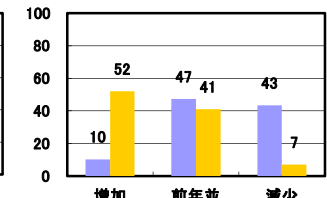
### 中部



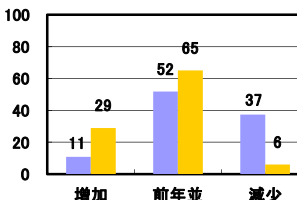
### 近畿



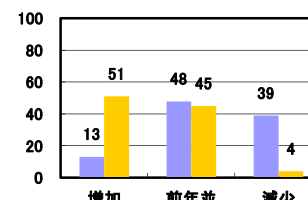
### 中国



### 四国



### 九州



### <有効回答数>

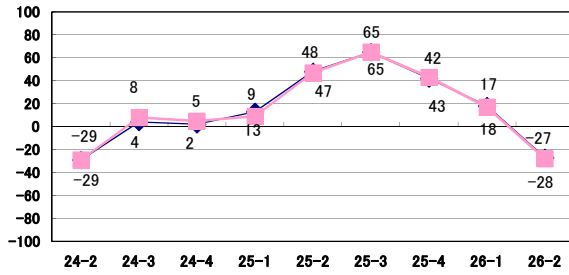
北海道	123	中国	175
東北	331	四国	83
関東	1,023	九州	259
甲信越	216		
北陸	60		
中部	207		
近畿	334		

# 県別に見た需要予測（7月～9月）

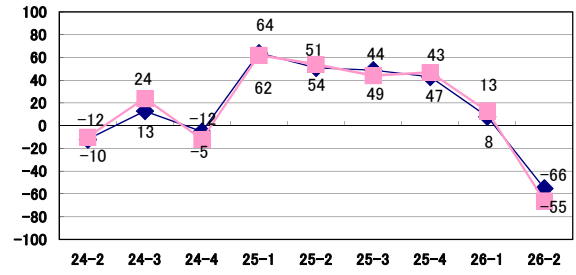
◆ 工務店    ■ 販売店

26-2：平成26年度第2四半期

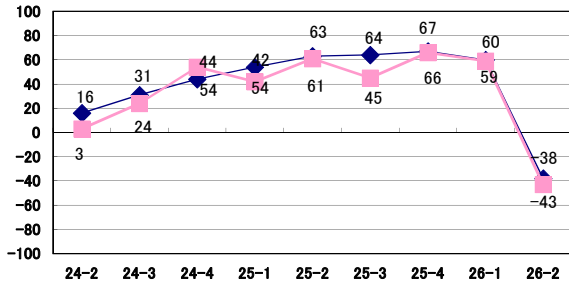
## 北海道



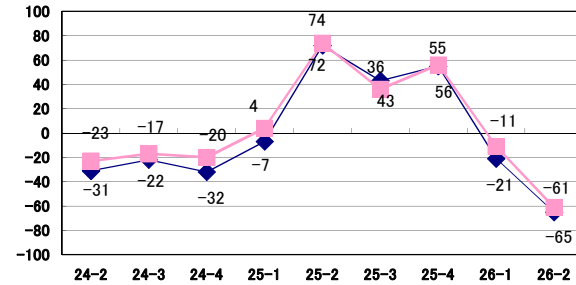
## 青森



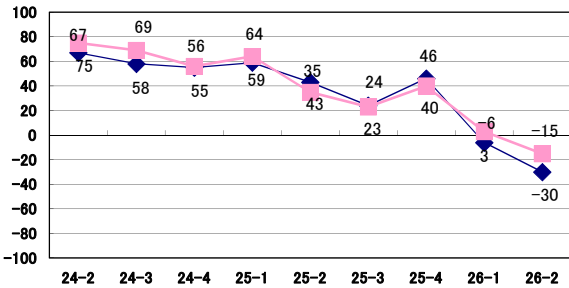
## 岩手



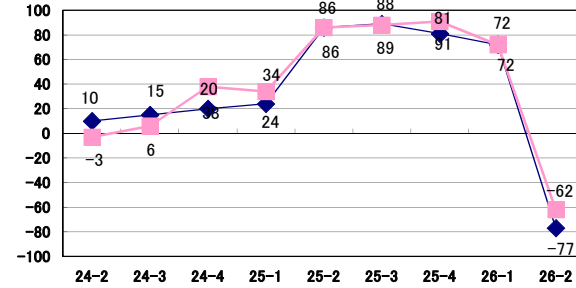
## 秋田



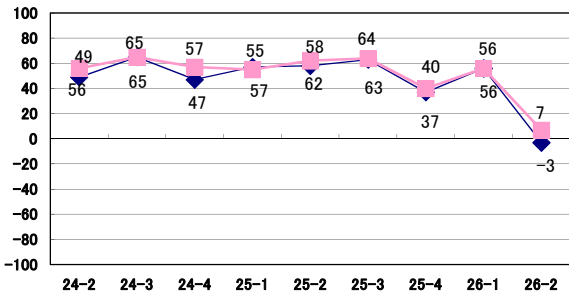
## 宮城



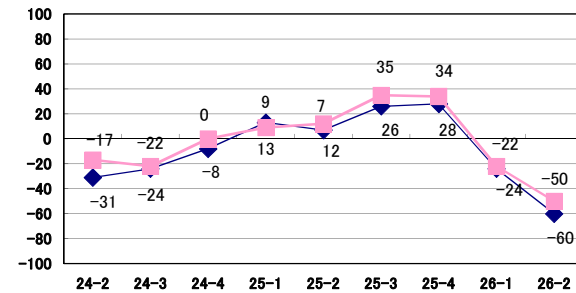
## 山形



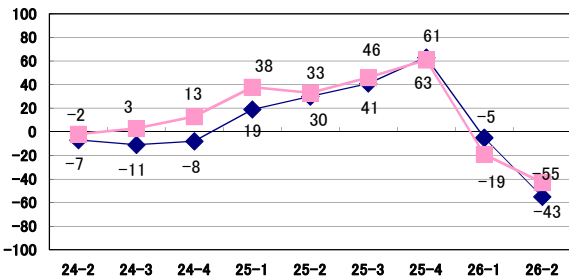
## 福島



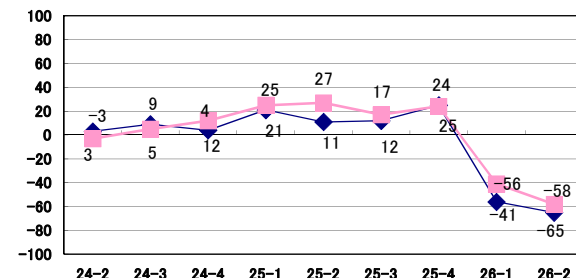
## 群馬



## 栃木



## 茨城

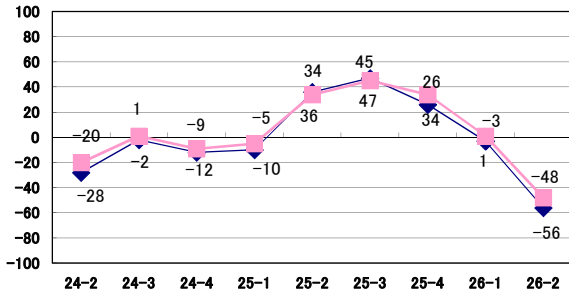


# 県別に見た需要予測（7月～9月）

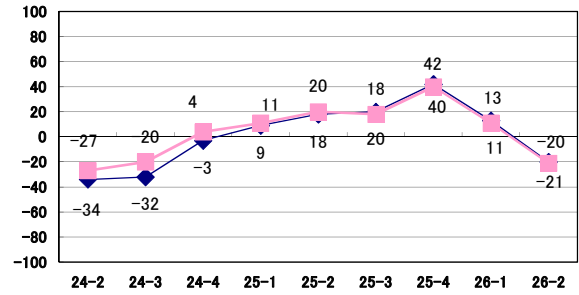
◆ 工務店    ■ 販売店

26-2：平成26年度第2四半期

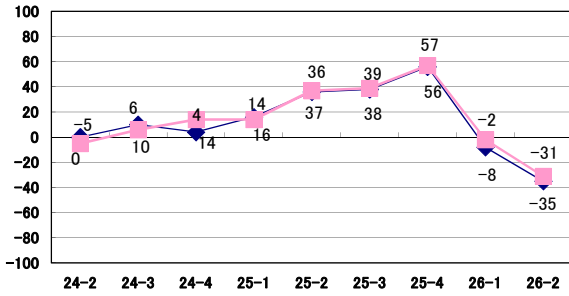
## 千葉



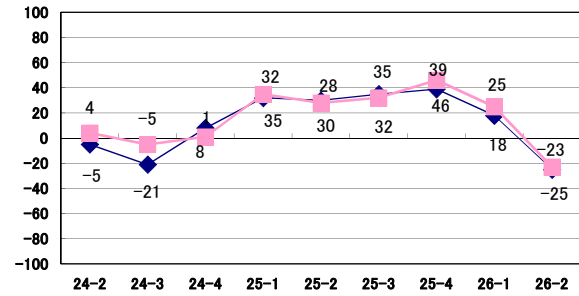
## 埼玉



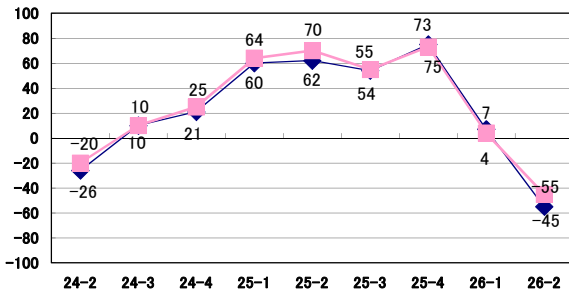
## 神奈川



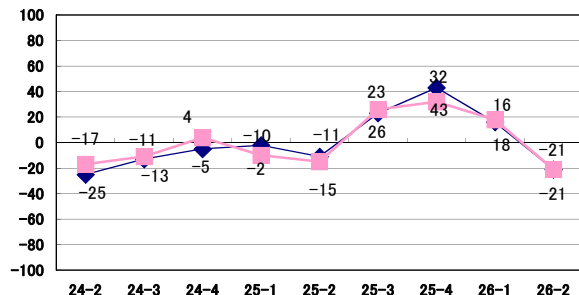
## 東京



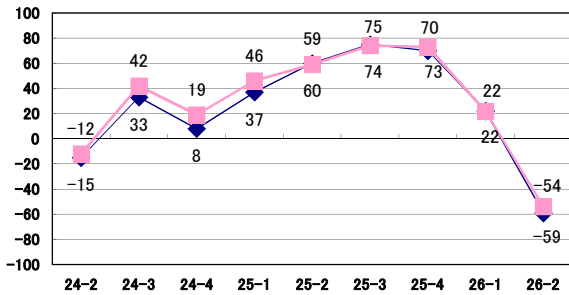
## 山梨



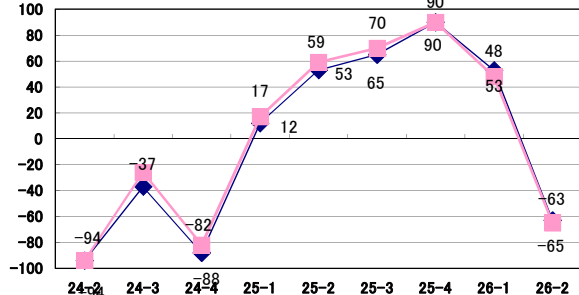
## 長野



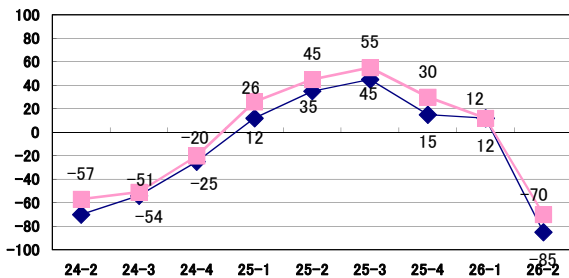
## 新潟



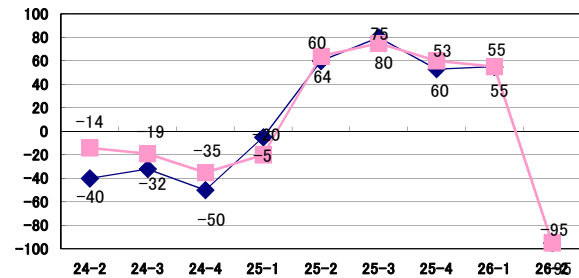
## 富山



## 石川



## 福井

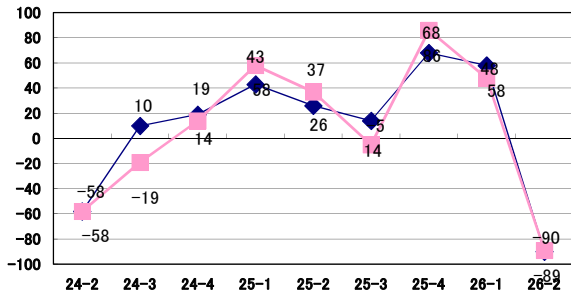


# 県別に見た需要予測（7月～9月）

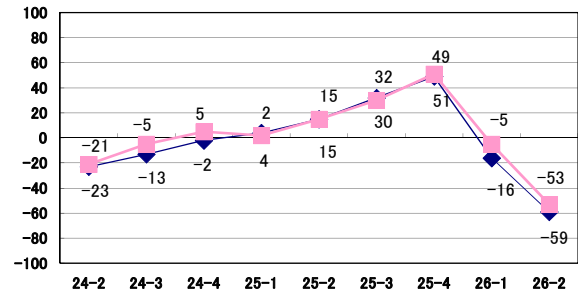
◆ 工務店    ■ 販売店

26-2：平成26年度第2四半期

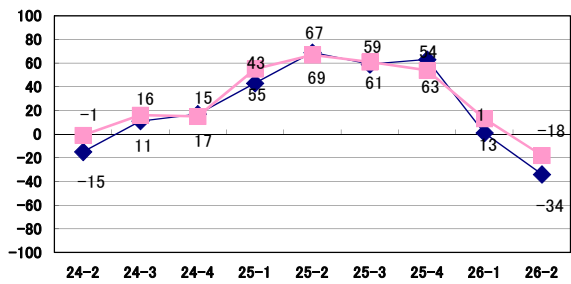
## 岐阜



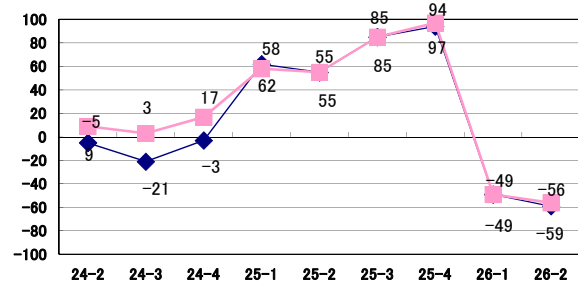
## 静岡



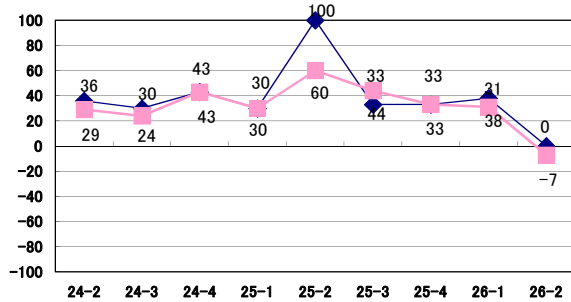
## 愛知



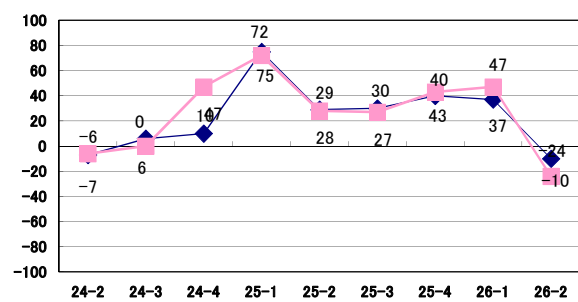
## 三重



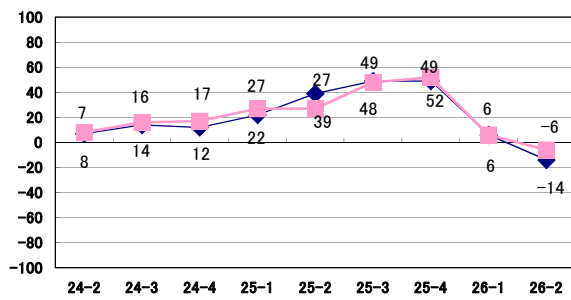
## 滋賀



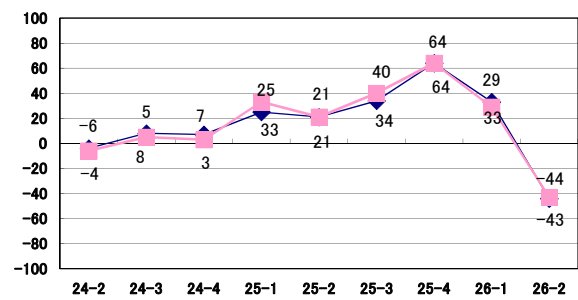
## 京都



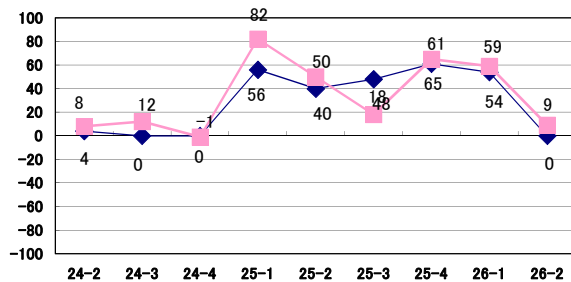
## 大阪



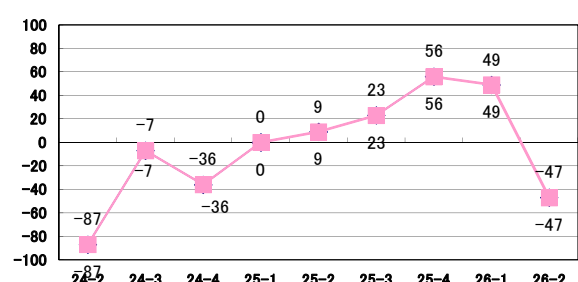
## 兵庫



## 奈良



## 和歌山



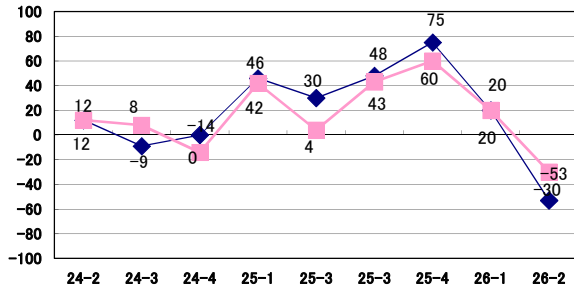


# 県別に見た需要予測（7月～9月）

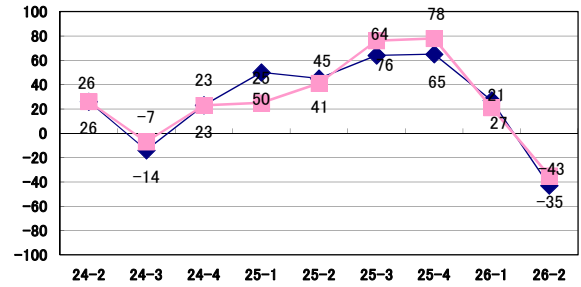
◆ 工務店    ■ 販売店

26-2：平成26年度第2四半期

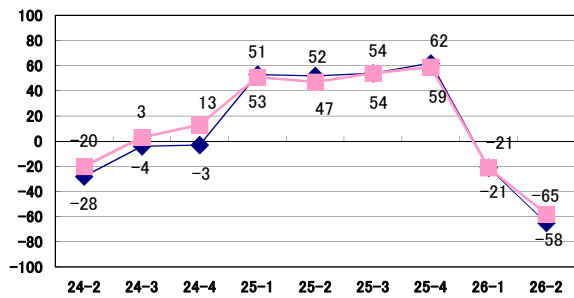
## 鳥取



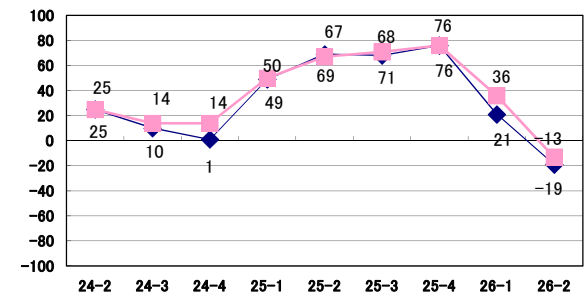
## 島根



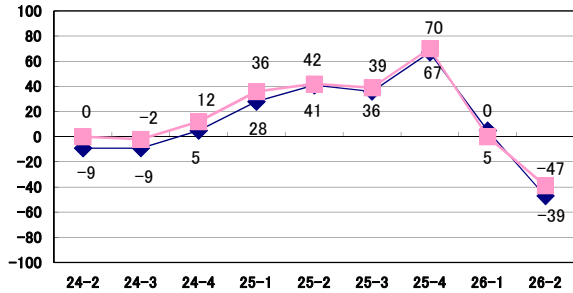
## 岡山



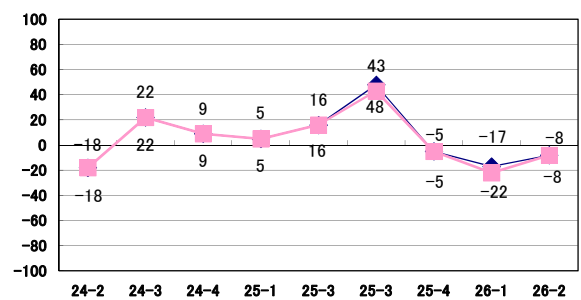
## 広島



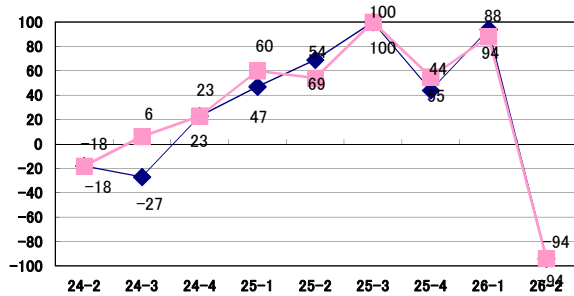
## 山口



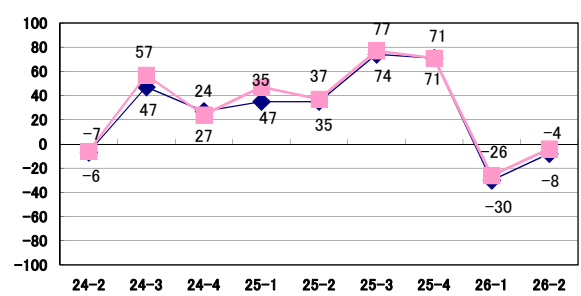
## 徳島



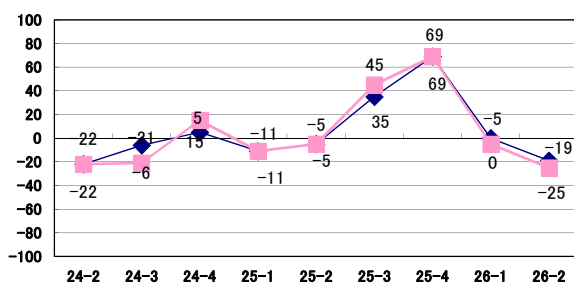
## 香川



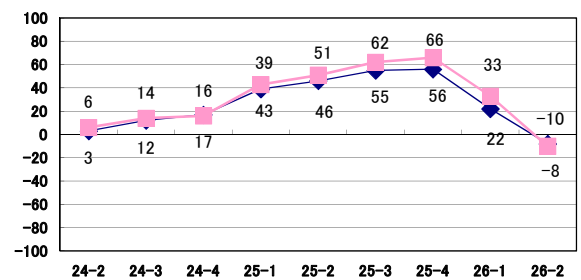
## 愛媛



## 高知



## 福岡

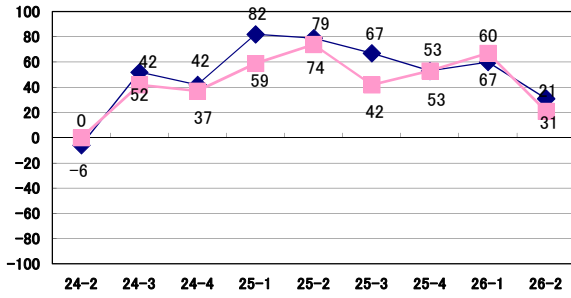


# 県別に見た需要予測（7月～9月）

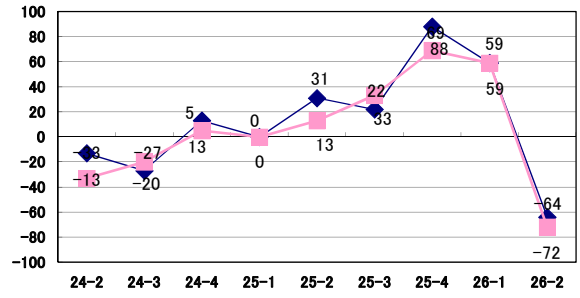
◆ 工務店    ■ 販売店

26-2：平成26年度第2四半期

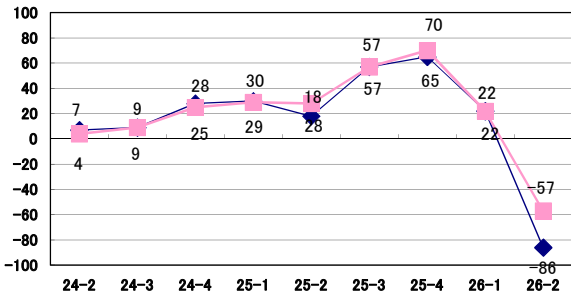
## 佐賀



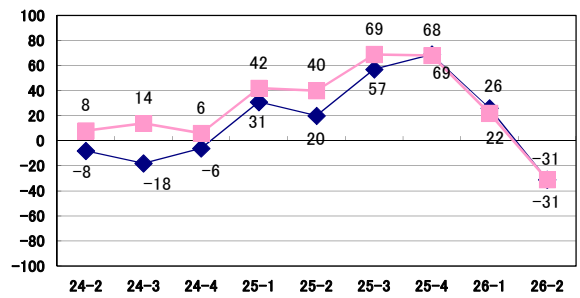
## 長崎



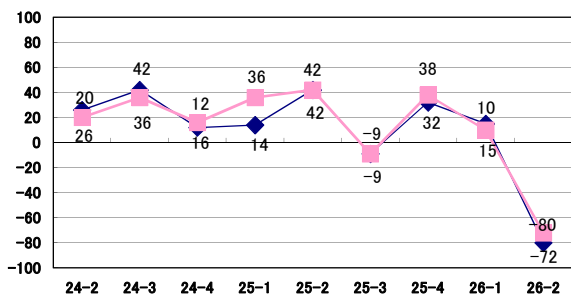
## 熊本



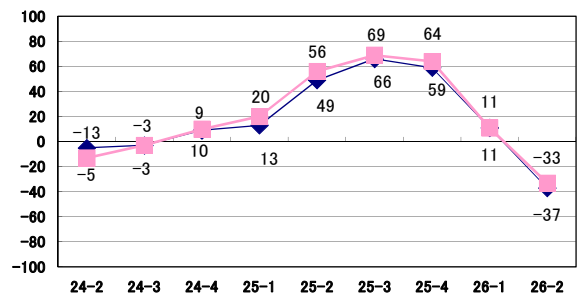
## 大分



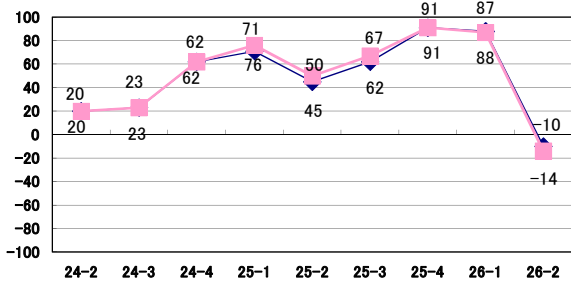
## 宮崎



## 鹿児島



## 沖縄



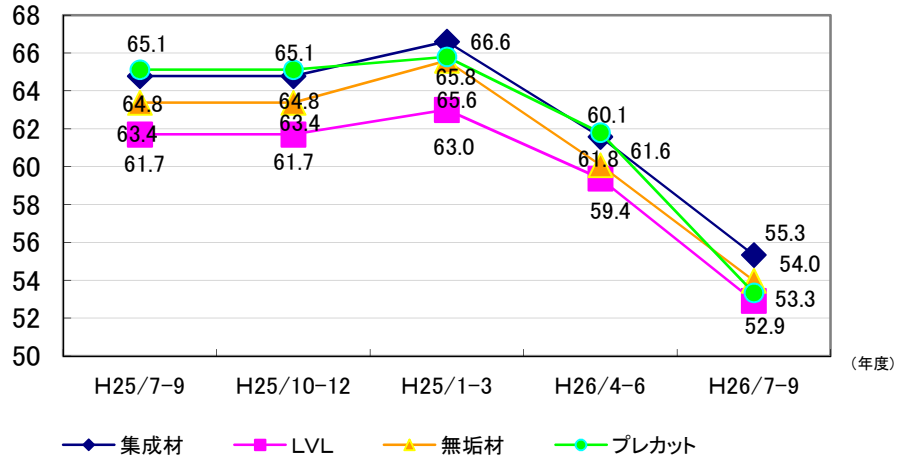
# 木材取扱量

取扱量の推移・需要予測

JK情報センター

## 取扱量の推移

この取り扱い量の推移は、「増加」「微増」「前期並み」「微減」「減少」の中からお選び頂いた各件数を元に割合を算出し、その数値にJK情報センターが数値を求める為に算出したポイントを乗じております。尚、指数は、全て「増加」と回答された場合は【100】となります。  
平成18年第1四半期から調査を開始しました。

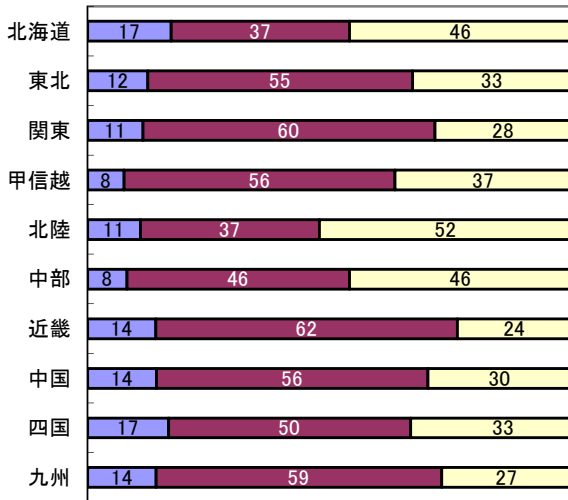


## 地域別需要予測

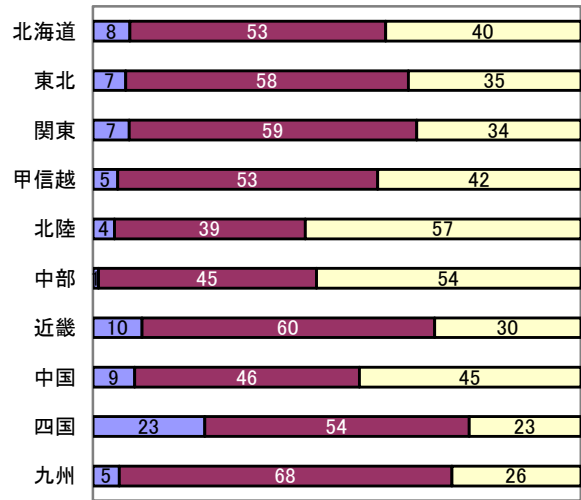
「増加」「微増」「前年並」「微減」「減少」の中からお選びいただき、総回答数よりそれぞれの割合を算出いたしました。単位は「%」となります。

■ 増加 ■ 前年並 ■ 減少

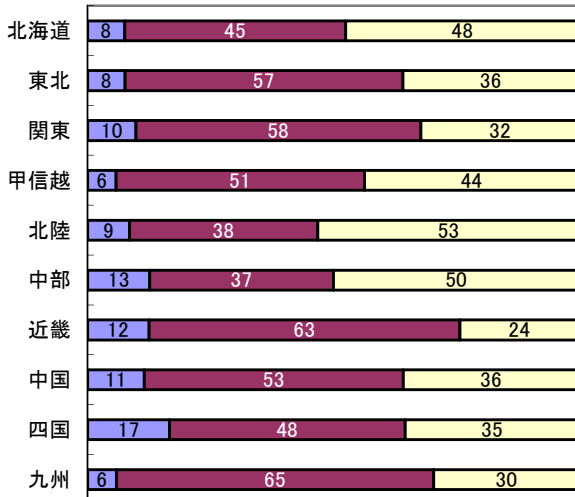
### 集成材 ..... 回答数 2,529



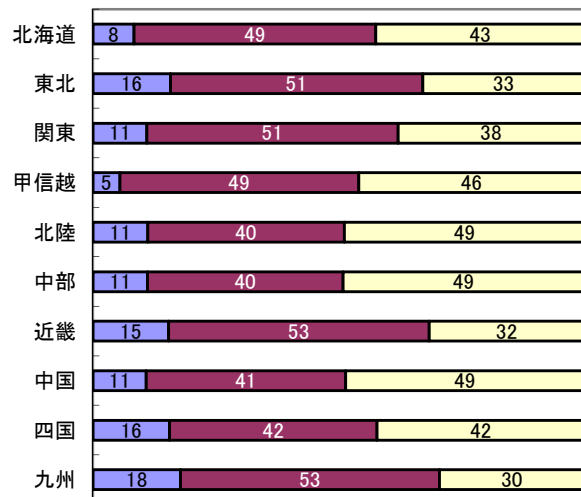
### L V L ..... 回答数 2,481



### 無垢材 ..... 回答数 2,516



### プレカット ..... 回答数 2,502



# 主要メーカー様による販売予測

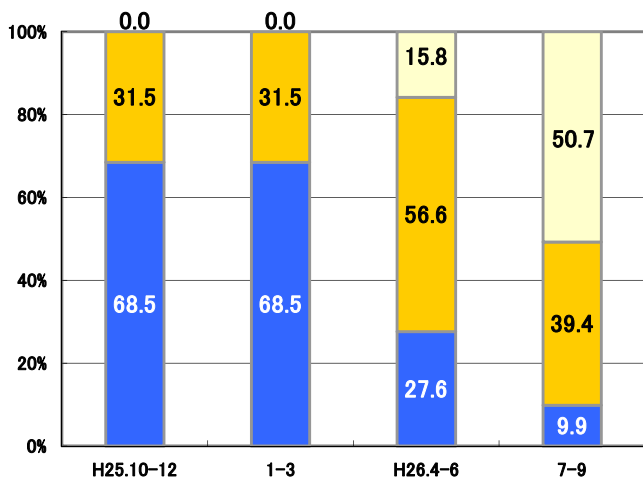
合板15社・木質10社・窯業/断熱13社・住設9社

JK情報センター

	増加			前年並	減少		
	15%以上	14~10%	10%未満		-10%未満	-10~-14%	-15%以上
合板	0.0	0.0	9.9	39.4	29.6	19.7	1.4
木質建材	0.0	2.3	11.3	28.4	40.9	14.8	2.3
窯業/断熱	0.0	0.0	25.0	34.8	37.5	2.7	0.0
住設機器	0.0	1.4	37.5	36.1	23.6	1.4	0.0
平均	0.0	0.9	21.1	34.6	32.9	9.6	0.9

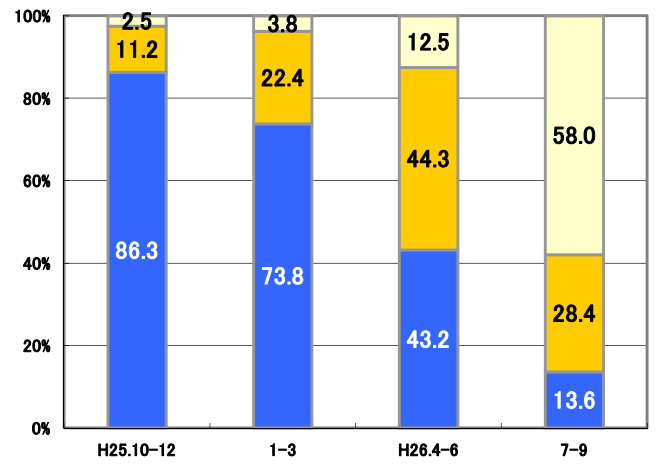
■ 増加 ■ 前年並 ■ 減少

合板



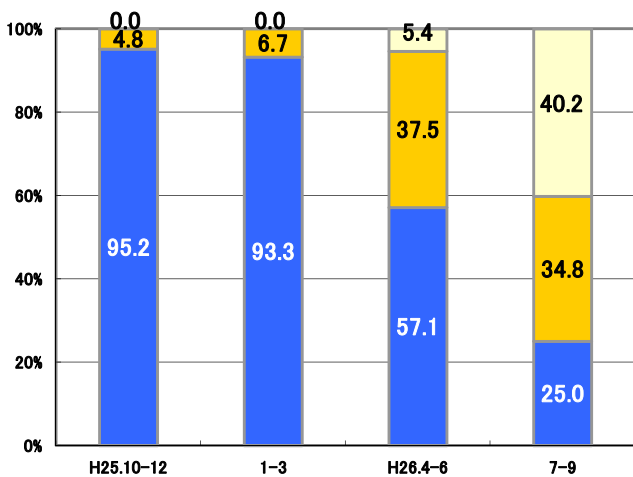
(年度)

木質建材



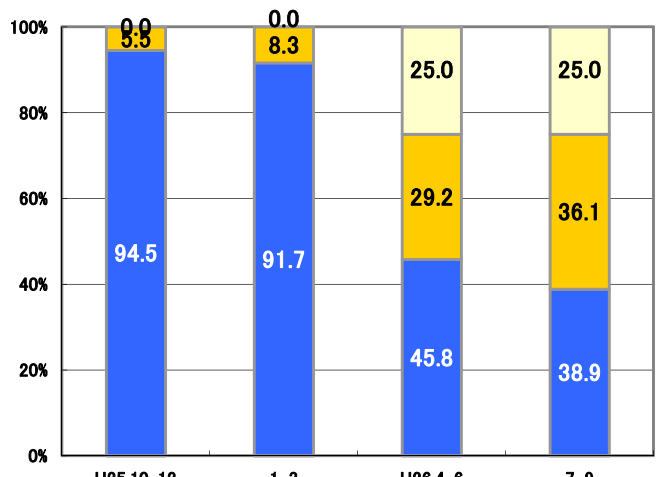
(年度)

窯業/断熱



(年度)

住設機器



(年度)

# 最近の売れ筋商品

※1～5は順位となっております。

キッチン	
メーカー名	商品名
全国	
1 クリナップ(株)	ラクエラ
2 (株)LIXIL	アミィ
3 クリナップ(株)	クリンレディ
4 パナソニック(株)	リビングステーションS
5 タカラスタンダード(株)	エーデル
北海道	
1 (株)LIXIL	アミィ
2 クリナップ(株)	ラクエラ
3 TOTO(株)	クラッソ
4 パナソニック(株)	リビングステーションS
5 (株)LIXIL	シエラ
東北	
1 クリナップ(株)	ラクエラ
2 (株)LIXIL	アミィ
3 タカラスタンダード(株)	エーデル
4 クリナップ(株)	クリンレディ
5 タカラスタンダード(株)	エマージュ
関東	
1 クリナップ(株)	ラクエラ
2 (株)LIXIL	アミィ
3 クリナップ(株)	クリンレディ
4 パナソニック(株)	リビングステーションS
5 TOTO(株)	クラッソ
甲信越	
1 クリナップ(株)	ラクエラ
2 (株)LIXIL	アミィ
3 クリナップ(株)	クリンレディ
4 TOTO(株)	ミッテ
5 タカラスタンダード(株)	エーデル
北陸	
1 クリナップ(株)	ラクエラ
2 クリナップ(株)	クリンレディ
3 TOTO(株)	クラッソ
4 タカラスタンダード(株)	リテラ
5 クリナップ(株)	SSシリーズ
中部	
1 クリナップ(株)	ラクエラ
2 クリナップ(株)	クリンレディ
3 (株)LIXIL	アミィ
4 パナソニック(株)	リビングステーションS
5 トクラス(株)	Bb
近畿	
1 パナソニック(株)	リビングステーションS
2 クリナップ(株)	ラクエラ
3 (株)LIXIL	シエラ
4 (株)LIXIL	アミィ
5 パナソニック(株)	リビングステーションL
中国	
1 クリナップ(株)	クリンレディ
2 クリナップ(株)	ラクエラ
3 タカラスタンダード(株)	エーデル
4 タカラスタンダード(株)	リテラ
5 タカラスタンダード(株)	エマージュ
四国	
1 (株)LIXIL	アミィ
2 クリナップ(株)	ラクエラ
3 クリナップ(株)	クリンレディ
4 タカラスタンダード(株)	エマージュ
5 TOTO(株)	クラッソ
九州	
1 クリナップ(株)	ラクエラ
2 (株)LIXIL	アミィ
3 パナソニック(株)	リビングステーションS
4 クリナップ(株)	クリンレディ
5 タカラスタンダード(株)	エーデル

ユニットバス	
メーカー名	商品名
全国	
1 TOTO(株)	サザナ
2 (株)LIXIL	キレイユ
3 クリナップ(株)	ユアシス
4 パナソニック(株)	ココチーノ Sclass
5 クリナップ(株)	アクリアバス
北海道	
1 (株)LIXIL	キレイユ
2 TOTO(株)	サザナ
3 パナソニック(株)	ココチーノ Sclass
4 タカラスタンダード(株)	ミーナ
5 タカラスタンダード(株)	エメロード
東北	
1 クリナップ(株)	ユアシス
2 (株)LIXIL	キレイユ
3 TOTO(株)	サザナ
4 クリナップ(株)	アクリアバス
5 タカラスタンダード(株)	ミーナ
関東	
1 TOTO(株)	サザナ
2 (株)LIXIL	キレイユ
3 クリナップ(株)	ユアシス
4 パナソニック(株)	ココチーノ Sclass
5 クリナップ(株)	アクリアバス
甲信越	
1 TOTO(株)	サザナ
2 クリナップ(株)	ユアシス
3 (株)LIXIL	キレイユ
4 パナソニック(株)	ココチーノ Sclass
5 クリナップ(株)	アクリアバス
北陸	
1 TOTO(株)	サザナ
2 クリナップ(株)	ユアシス
3 クリナップ(株)	アクリアバス
4 パナソニック(株)	ココチーノ Sclass
5 タカラスタンダード(株)	レラージュ
中部	
1 クリナップ(株)	ユアシス
2 (株)LIXIL	キレイユ
3 パナソニック(株)	ココチーノ Sclass
4 TOTO(株)	サザナ
5 クリナップ(株)	アクリアバス
近畿	
1 (株)LIXIL	キレイユ
2 パナソニック(株)	ココチーノ Sclass
3 TOTO(株)	サザナ
4 クリナップ(株)	ユアシス
5 パナソニック(株)	ココチーノ Lclass
中国	
1 TOTO(株)	サザナ
2 クリナップ(株)	ユアシス
3 (株)LIXIL	キレイユ
4 タカラスタンダード(株)	レラージュ
5 クリナップ(株)	アクリアバス
四国	
1 (株)LIXIL	キレイユ
2 TOTO(株)	サザナ
3 タカラスタンダード(株)	ミーナ
4 パナソニック(株)	ココチーノ Sclass
5 クリナップ(株)	ユアシス
九州	
1 (株)LIXIL	キレイユ
2 TOTO(株)	サザナ
3 クリナップ(株)	ユアシス
4 パナソニック(株)	ココチーノ Sclass
5 タカラスタンダード(株)	ミーナ

フロアー	
メーカー名	商品名
全国	
1 (株)ノダ	Nクラレス
2 大建工業(株)	フォレストティア
3 東洋テックス(株)	ダイヤモンドフロアー
4 パナソニック(株)	Vフロアー
5 (株)ノダ	クリアシルキー
北海道	
1 大建工業(株)	フォレストティア
2 (株)ノダ	Nクラレス
3 (株)ノダ	ネクシオシリーズ
4 (株)LIXIL	エコハード12
5 大建工業(株)	グラフィアート系
東北	
1 (株)ノダ	Nクラレス
2 東洋テックス(株)	ダイヤモンドフロアー
3 (株)ノダ	クリアシルキー
4 大建工業(株)	フォレストティア
5 (株)LIXIL	ハーモニアス
関東	
1 (株)ノダ	Nクラレス
2 大建工業(株)	フォレストティア
3 パナソニック(株)	Vフロアー
4 (株)ノダ	クリアシルキー
5 東洋テックス(株)	ダイヤモンドフロアー
甲信越	
1 (株)ノダ	Nクラレス
2 大建工業(株)	フォレストティア
3 東洋テックス(株)	ダイヤモンドフロアー
4 (株)ノダ	クリアシルキー
5 大建工業(株)	エクオス系
北陸	
1 大建工業(株)	フォレストティア
2 (株)ノダ	Nクラレス
3 東洋テックス(株)	ダイヤモンドフロアー
4 大建工業(株)	エクオス系
5 大建工業(株)	フォレスハード・グラード
中部	
1 (株)ノダ	Nクラレス
2 (株)イクタ	パワフルフロア
3 大建工業(株)	フォレストティア
4 東洋テックス(株)	ダイヤモンドフロアー
5 パナソニック(株)	Vフロアー
近畿	
1 パナソニック(株)	EフロアーA
2 パナソニック(株)	Vフロアー
3 大建工業(株)	フォレストティア
4 (株)ノダ	Nクラレス
5 (株)ウッドワン	コンビット・シリーズ
中国	
1 大建工業(株)	フォレストティア
2 東洋テックス(株)	ダイヤモンドフロアー
3 (株)ウッドワン	コンビット・シリーズ
4 (株)ノダ	Nクラレス
5 東洋テックス(株)	天然銘木
四国	
1 大建工業(株)	フォレストティア
2 東洋テックス(株)	ダイヤモンドフロアー
3 永大産業(株)	エコメッセージフロアー
4 (株)ウッドワン	コンビット・シリーズ
5 東洋テックス(株)	天然銘木
九州	
1 (株)ノダ	Nクラレス
2 (株)ノダ	クリアシルキー
3 大建工業(株)	フォレストティア
4 東洋テックス(株)	ダイヤモンドフロアー
5 パナソニック(株)	EフロアーA

# 最近の売れ筋商品

※1～5は順位となっております。

外装材	
メーカー名	商品名
全国	
1 ニチハ(株)	モエンエクセラード
2 ニチハ(株)	モエンM14・W14
3 ケイミュー(株)	エクセレーション・セラディール
4 ニチハ(株)	モエンサイディングS・L
5 ケイミュー(株)	親水セラ
北海道	
1 ケイミュー(株)	エクセレーション・セラディール
2 ニチハ(株)	モエンM14・W14
3 アイジー工業(株)	ガルスパン
4 ニチハ(株)	モエンエクセラード
5 旭トステム外装(株)	Dan サイディング
東北	
1 ニチハ(株)	モエンエクセラード
2 ケイミュー(株)	エクセレーション・セラディール
3 ニチハ(株)	モエンM14・W14
4 ケイミュー(株)	親水ノパワーコート
5 アイジー工業(株)	ガルスパン
関東	
1 ニチハ(株)	モエンエクセラード
2 ニチハ(株)	モエンM14・W14
3 ケイミュー(株)	エクセレーション・セラディール
4 ニチハ(株)	モエンサイディングS・L
5 ケイミュー(株)	親水セラ
甲信越	
1 ニチハ(株)	モエンエクセラード
2 ニチハ(株)	モエンM14・W14
3 ケイミュー(株)	親水セラ
4 ニチハ(株)	モエンサイディングS・L
5 ケイミュー(株)	親水ノパワーコート
北陸	
1 ニチハ(株)	モエンエクセラード
2 ニチハ(株)	モエンM14・W14
3 ケイミュー(株)	エクセレーション・セラディール
4 ケイミュー(株)	光セラ
5 ケイミュー(株)	親水セラ
中部	
1 ニチハ(株)	モエンM14・W14
2 ニチハ(株)	モエンエクセラード
3 ニチハ(株)	モエンサイディングS・L
4 ケイミュー(株)	エクセレーション・セラディール
5 ケイミュー(株)	親水ノパワーコート
近畿	
1 ケイミュー(株)	エクセレーション・セラディール
2 ニチハ(株)	モエンM14・W14
3 ニチハ(株)	モエンエクセラード
4 ケイミュー(株)	親水セラ
5 ニチハ(株)	モエンサイディングS・L
中国	
1 ニチハ(株)	モエンエクセラード
2 ニチハ(株)	モエンM14・W14
3 ケイミュー(株)	エクセレーション・セラディール
4 ニチハ(株)	モエンサイディングS・L
5 ケイミュー(株)	親水セラ
四国	
1 ニチハ(株)	モエンエクセラード
2 ニチハ(株)	モエンM14・W14
3 ケイミュー(株)	親水セラ
4 ニチハ(株)	モエンサイディングS・L
5 ケイミュー(株)	親水ノパワーコート
九州	
1 ケイミュー(株)	エクセレーション・セラディール
2 ニチハ(株)	モエンM14・W14
3 ニチハ(株)	モエンエクセラード
4 ケイミュー(株)	親水ノパワーコート
5 ケイミュー(株)	親水セラ

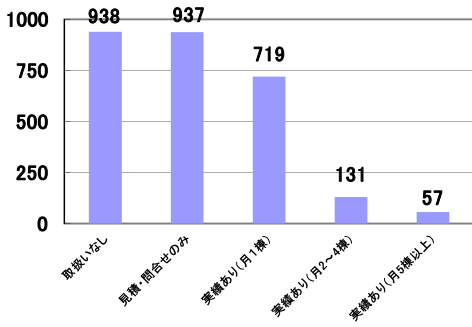
造作材	
メーカー名	商品名
全国	
1 大建工業(株)	RⅢシリーズ
2 (株)ノダ	アトリア
3 パナソニック(株)	リビエ
4 (株)ウッドワン	ソフトアート・シンプルS
5 (株)LIXIL	ファミリーライン
北海道	
1 (株)ノダ	アトリア
2 大建工業(株)	RⅢシリーズ
3 (株)LIXIL	ファミリーライン
4 パナソニック(株)	リビエ
5 (株)LIXIL	ウッドイーライン
東北	
1 (株)ノダ	アトリア
2 大建工業(株)	RⅢシリーズ
3 (株)LIXIL	ファミリーライン
4 パナソニック(株)	リビエ
5 (株)ウッドワン	ソフトアート・シンプルS
関東	
1 大建工業(株)	RⅢシリーズ
2 パナソニック(株)	リビエ
3 (株)ノダ	アトリア
4 (株)ウッドワン	ソフトアート・シンプルS
5 (株)LIXIL	ファミリーライン
甲信越	
1 大建工業(株)	RⅢシリーズ
2 (株)ノダ	アトリア
3 パナソニック(株)	リビエ
4 (株)LIXIL	ファミリーライン
5 永大産業(株)	アーバンモード
北陸	
1 大建工業(株)	RⅢシリーズ
2 パナソニック(株)	リビエ
3 (株)ノダ	アトリア
4 (株)ウッドワン	ソフトアート・シンプルS
5 住友林業クレスト(株)	ベリッシュ
中部	
1 (株)ノダ	アトリア
2 大建工業(株)	RⅢシリーズ
3 パナソニック(株)	リビエ
4 住友林業クレスト(株)	ベリッシュ
5 (株)ウッドワン	ソフトアート・シンプルS
近畿	
1 パナソニック(株)	リビエ
2 大建工業(株)	RⅢシリーズ
3 (株)ノダ	アトリア
4 (株)ウッドワン	ソフトアート・シンプルS
5 永大産業(株)	アーバンモード
中国	
1 大建工業(株)	RⅢシリーズ
2 パナソニック(株)	リビエ
3 (株)ウッドワン	ソフトアート・シンプルS
4 永大産業(株)	カスタム
5 永大産業(株)	アーバンモード
四国	
1 大建工業(株)	RⅢシリーズ
2 パナソニック(株)	リビエ
3 (株)ウッドワン	ソフトアート・シンプルS
4 永大産業(株)	カスタム
5 永大産業(株)	アーバンモード
九州	
1 (株)ノダ	アトリア
2 大建工業(株)	RⅢシリーズ
3 パナソニック(株)	リビエ
4 (株)ウッドワン	ソフトアート・シンプルS
5 (株)LIXIL	ファミリーライン

Bulls	
商品名	
全国	
1 エコブルズケイカル	
2 接着剤	
3 キッチンパネル	
4 養生テープ	
5 透湿防水シート/遮熱透湿防水シート	
北海道	
1 エコブルズケイカル	
2 キッチンパネル	
3 透湿防水シート/遮熱透湿防水シート	
4 接着剤	
5 養生テープ	
東北	
1 エコブルズケイカル	
2 キッチンパネル	
3 接着剤	
4 透湿防水シート/遮熱透湿防水シート	
5 養生テープ	
関東	
1 エコブルズケイカル	
2 接着剤	
3 キッチンパネル	
4 養生テープ	
5 ホームマット	
甲信越	
1 接着剤	
2 キッチンパネル	
3 エコブルズケイカル	
4 WPCフローリング セフィラ	
5 透湿防水シート/遮熱透湿防水シート	
北陸	
1 キッチンパネル	
2 ロングパッキング	
3 エコブルズケイカル	
4 ハイパージオノワン	
5 WPCフローリング セフィラ	
中部	
1 エコブルズケイカル	
2 接着剤	
3 キッチンパネル	
4 天井アルミ点検口枠	
5 その他	
近畿	
1 接着剤	
2 エコブルズケイカル	
3 養生テープ	
4 キッチンパネル	
5 その他	
中国	
1 接着剤	
2 キッチンパネル	
3 床下点検口	
4 鋼製束	
5 養生テープ	
四国	
1 接着剤	
2 キッチンパネル	
3 床下点検口	
4 鋼製束	
5 養生テープ	
九州	
1 キッチンパネル	
2 接着剤	
3 エコブルズケイカル	
4 透湿防水シート/遮熱透湿防水シート	
5 天井アルミ点検口枠	

# 各種調査について

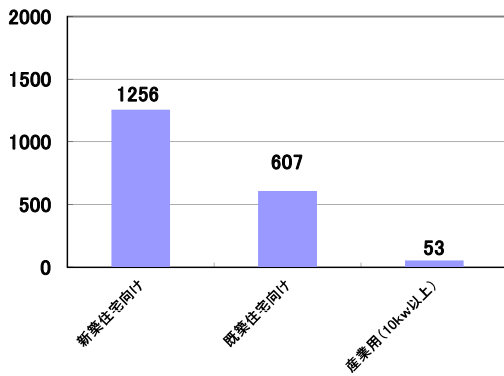
○太陽光発電についてお答え下さい

太陽光発電の取り扱い実績はありますか？



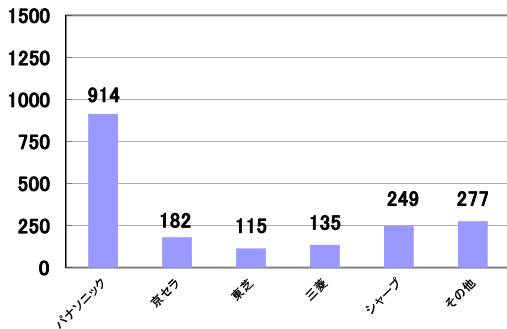
	取扱いなし	見積・問合せのみ	実績あり(月1棟)	実績あり(月2~4棟)	実績あり(月5棟以上)
北海道	48	60	15	0	0
東北	129	104	77	12	7
関東	360	387	225	25	11
甲信越	58	61	73	22	3
北陸	32	14	13	1	0
中部	47	59	69	23	7
近畿	114	92	93	12	17
中国	49	57	54	10	4
四国	27	19	26	6	2
九州	74	84	74	20	6
全国	938	937	719	131	57

どのような物件が多いですか？



	新築住宅向け	既存住宅向け	産業用(10kw以上)
北海道	75	33	1
東北	175	66	7
関東	388	244	16
甲信越	98	55	2
北陸	19	7	4
中部	122	25	4
近畿	170	59	7
中国	68	44	4
四国	36	9	3
九州	105	65	5
全国	1256	607	53

取り扱いメーカーはどちらが多いでしょうか？



	パナソニック	京セラ	東芝	三洋	シャープ	その他
北海道	58	7	9	5	28	3
東北	79	24	11	25	44	67
関東	300	61	51	45	59	95
甲信越	82	18	5	14	14	25
北陸	15	4	3	2	6	0
中部	78	9	9	9	24	19
近畿	130	39	10	11	24	23
中国	52	2	9	7	29	12
四国	21	3	4	4	6	11
九州	99	15	4	13	15	22
全国	914	182	115	135	249	277

# リフォームの現状

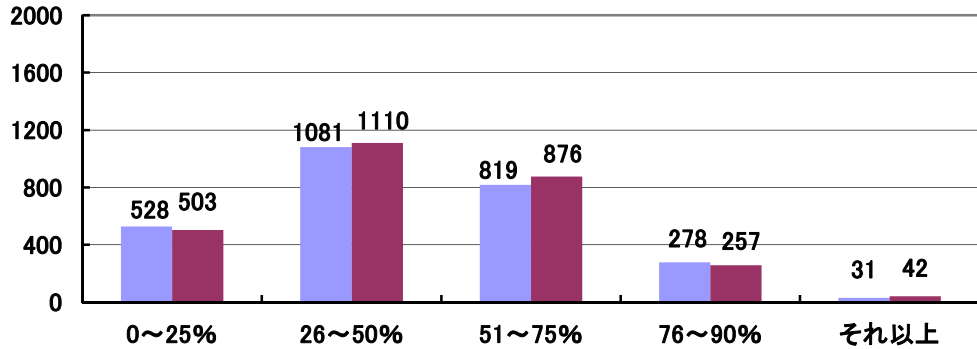
仕事量・売上・需要見込み

JK情報センター

## 工務店様における月のリフォーム仕事量の割合

■ 平成26年度第2四半期  
■ 平成26年度第1四半期

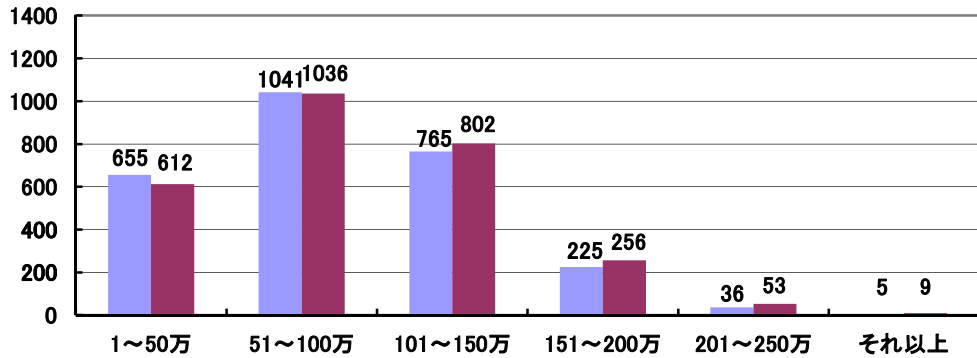
回答数 2,737



## 工務店様における1物件あたりの売上平均

■ 平成26年度第2四半期  
■ 平成26年度第1四半期

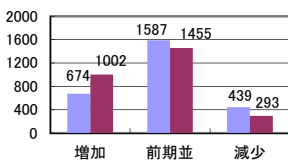
回答数 2,727



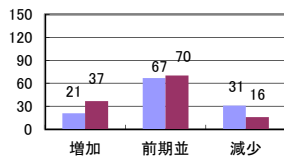
## 前期（平成26年度第1四半期）と比較してリフォーム事業はどうか？

■ 平成26年度第2四半期  
■ 平成26年度第1四半期

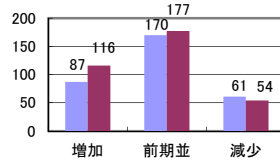
### 全国



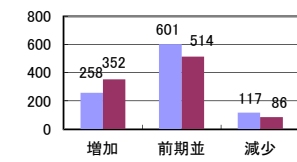
### 北海道



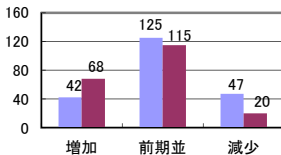
### 東北



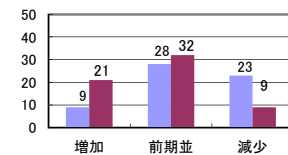
### 関東



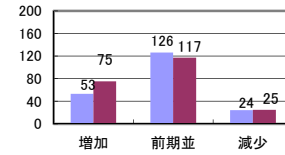
### 甲信越



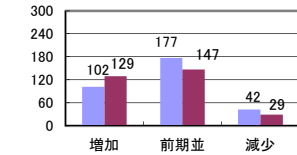
### 北陸



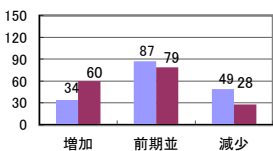
### 中部



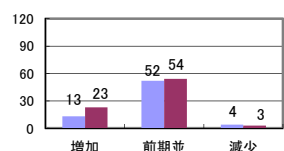
### 近畿



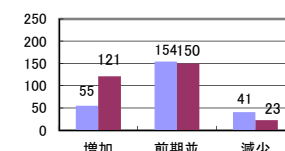
### 中国



### 四国



### 九州



### <有効回答数>

北海道	119
東北	318
関東	976
甲信越	214
北陸	60
中部	203
近畿	321
中国	170
四国	69
九州	250



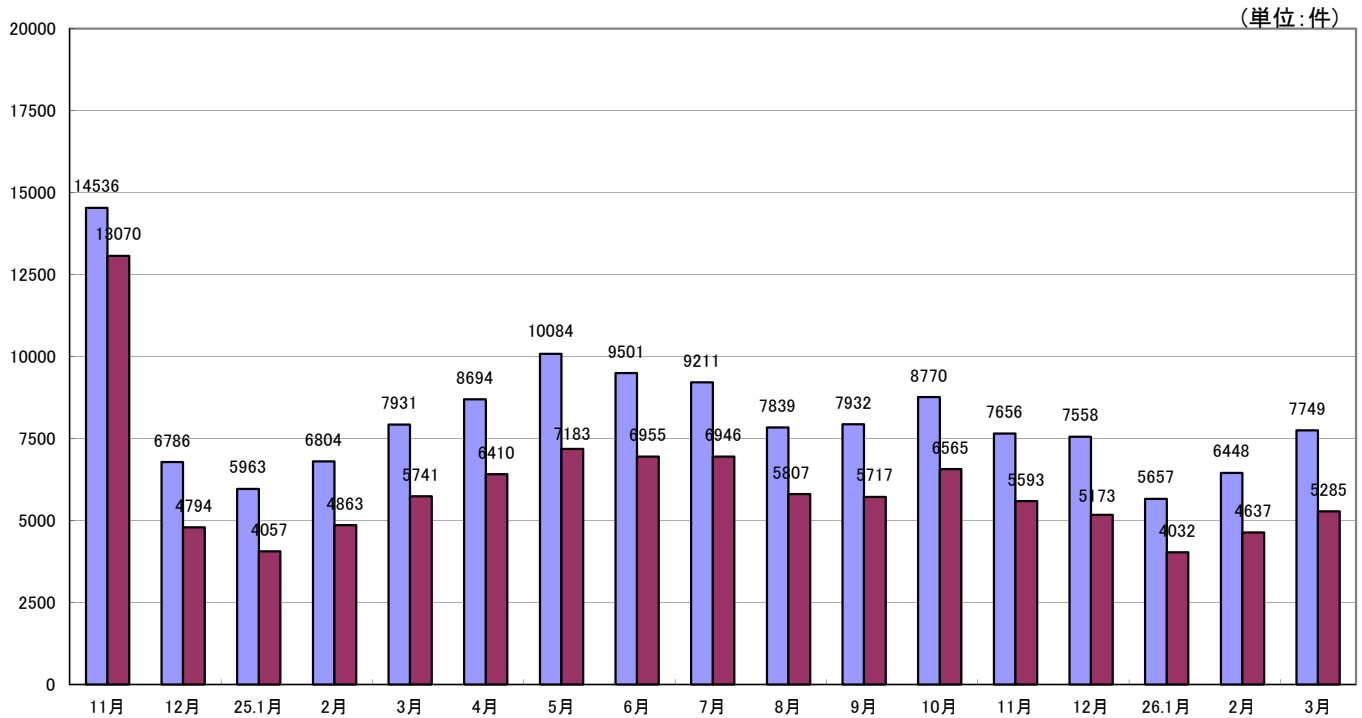
### 【フラット35】申請件数 (平成26年3月末)

※提供: (独)住宅金融支援機構

「明日の安心と成長のための緊急経済対策」による【フラット35S】の制度拡充後、【フラット35S】の申請件数が増加。  
平成26年3月は、全体で7749件、【フラット35S】が5285件の申請となりました。  
【フラット35S】の割合は全体の約68.2%(3月単月)となりました。

### 【フラット35】申請件数

■買取申請+付保申請  
■うち【フラット35S】分件数



※ フラット35の申請件数は、買取申請件数の合計です。また、買取型及び保証型の双方に同時に申請している件数及び、再申請分を含みます。  
※ フラット35の申請件数はフラット50の申請件数を除いています。

### 長期優良住宅建築等計画の認定実績 (平成26年3月末)

※国土交通省ホームページより  
※修正内容を反映致しました

	25.4月	5月	6月	7月	8月	9月	10月	11月	12月	1月	2月	3月	累計
一戸建ての住宅	8,314	9,909	9,788	10,607	9,758	9,487	11,486	10,968	10,635	8,098	7,259	8,191	114,500
共同住宅等	77	226	649	36	1,426	56	249	33	180	262	27	30	3,251
月合計	8,391	10,135	10,437	10,643	11,184	9,543	11,735	11,001	10,815	8,360	7,286	8,221	117,751

### 長期優良住宅建築等計画の認定実績

■一戸建ての住宅  
■共同住宅等

