

平成26年度第1四半期(4月～6月)

需要動向予測調査

JK情報センター

[速報]

平成26年度第1四半期 [4月～6月] お取引先における需要動向予測調査結果

1]調査の目的

この調査は、ジャパン建材(株)のお取引先における販売動向及び、景況判断を把握し、今後の適切な販売指針に資することを目的として実施しました。

2]調査の時期と方法

この調査は平成26年2月中旬から下旬までを調査時点として、お取引先3000社に面接調査を行い回収したものを一括集計したものです。

※通商株式会社、株式会社ミトモク、物林株式会社にも調査依頼をしております。

3]調査項目

- ①前年に比べ仕事量は増えているか、あるいはマイナスか、取引先工務店の需要はどうか。
- ②売上の見通し、『のびる』商品、最近の売れ筋商品についての調査等

付 表

1頁	工務店様での需要予測	(4月～6月)
2頁	販売店様での需要予測	(4月～6月)
3頁	県別に見た需要予測	(4月～6月)
8頁	木材取扱量	(4月～6月)
9頁	主要メーカー販売予測	(4月～6月)
10頁	最近の売れ筋商品	(4月～6月)
12頁	各種調査について	
13頁	リフォームの現状について	
14頁	最新情報	

平成26年度第1四半期（4月～6月）見通し

<工務店・販売店様による需要予測>

消費税増税を4月に控え、業界は非常にあわただしい状況になっている。税率が5%から8%になったときに業況は一体どうなっていくのか？興味深いところである。

国土交通省が発表した平成25年の新設住宅着工戸数は98万25戸だった。前年に比べ11.0%増加し、100万戸に迫る近年にない高い水準だった。平成24年が88万戸台、23年が83万戸台という数字で、明らかに先の駆け込み需要による影響が大きいと推察されるが、そんな中、平成26年度第1四半期（4月～6月）の需要予測がまとまった。グラフが示す通り、平成24年度第2四半期（7月～9月）から上昇し続けた仕事量の見通しポイントが約2年ぶりに減少傾向を示した。工務店段階では、平成25年度第4四半期より39.4ポイント低下の11.1ポイント、販売店段階では38.3ポイント低下の13.8ポイントといずれもかなりの減少傾向となった。近年にない急角度のグラフになっており、一概には言えないが、平成24年度第4四半期（安倍政権発足直後）に近いポジションまで下がったと見てとれる。

また、地域別の需要予測を見ると、北海道、北陸地域で仕事量の増加回答が伸びている。そして、北陸地域を除く全国で減少回答は前回は上回る結果となっており、やはり増税による影響は大きいようで、今後の動きを注視したい。

しかしながら、ポイント水準は未だ10以上のプラスポイントであり、市場は駆け込みの間に合わなかった仕事をまだ残している事をうかがわせる。多くの見解では、夏ごろにはこの分の仕事も一通り終息すると予測され、次回の平成26年度第2四半期の需要予測の結果は、より注目すべきものとなってくるのではないだろうか。

また、補足として、このデータには2月末に関東圏に降った未曾有の大雪の影響は加味されておられません。少なからず雪害による工事遅れやメーカー製造拠点にも被害があり、今後影響が懸念されます。被害に遭われた方へお見舞い申し上げます。

<主要メーカー様による販売予測>

主要メーカーによる販売予測にも今回大きな変化が見られた。昨年度は、減少回答ほとんどなし、増加回答が大幅増というある意味異常事態が年間に通じて続いたわけだが、ここへきて増加回答が減り、前年並回答が伸びる傾向となった。ここでも消費税増税の影響はあるものの、仕事量の落ち込みは低く抑えられ、この四半期間は前年並みに推移すると判断したメーカーが多い。そんな中でも窯業・断熱材メーカー各社は増加傾向に57.1%と強気な回答をするに至っており、近年の省エネ志向や、長期優良住宅の施策などが大きく影響を及ぼしている事をうかがわせる。

なお、こちらにおいても先の大雪の直前にこの調査を行っており、影響は加味されておられません。

	増加予測	前年並予測	減少予測
合板	27.6%	56.6%	15.8%
木質建材	43.2%	44.3%	12.5%
窯業・断熱	57.1%	37.5%	5.4%
住設機器	45.8%	29.2%	25.0%

<リフォームの現状>

工務店における月のリフォームの仕事量も、やや落ち着いた感がある。しかし、東北、関東地区においては依然として減少回答を増加回答が大きく上回っており、案件自体は少なくないようである。今回はやや低価格帯のリフォーム案件が増えていることをグラフは示しており、想像の域を脱しないが、忙しくて手の回らなかった職方がそういった案件に着手できるようになるのではないかと推測する。

一方で、関東甲信地域に降った大雪の被害報告が各地から寄せられている。各地で屋根や庇に被害が出た模様で、自然災害はリフォーム市場に多大な影響を及ぼす。

このところ、経験したことのない自然災害に遭遇することが多いが、それを教訓として生かすこと、そして臨機応変な対応が今後の事業をつないでゆくカギとなりそうだ。

工務店様

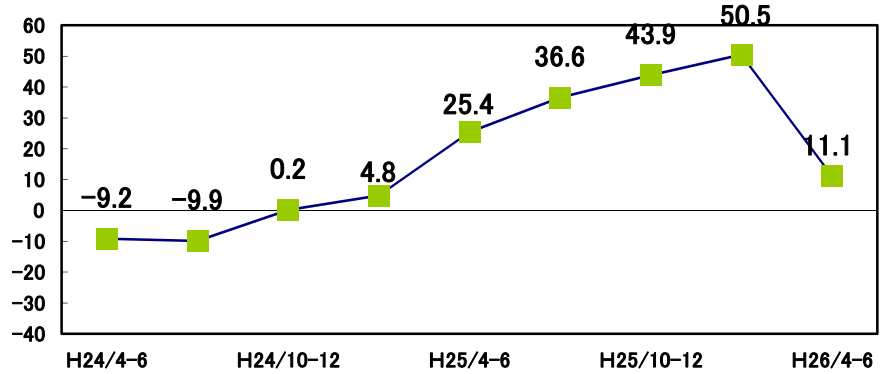
需要予測 (4月~6月)

JK情報センター

景気動向の推移

過去2年間の仕事量の見通しをポイントで表したグラフ。

ポイント

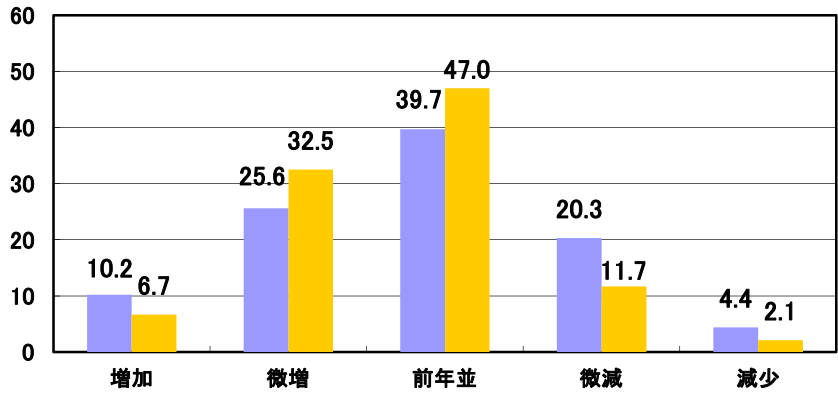


地域別需要予測

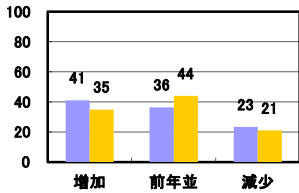
全国 回答数 2,818

「増加」「微増」「前年並」「微減」「減少」の中から選び頂き、総回答数よりそれぞれの割合を算出致しました。単位は、「%」となります。

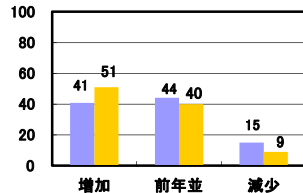
■ 平成26年度 第1四半期
■ 平成25年度 第1四半期



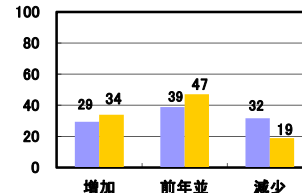
北海道



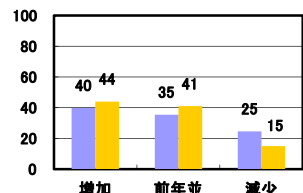
東北



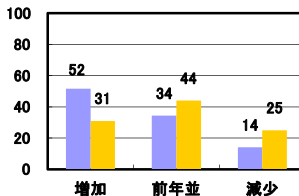
関東



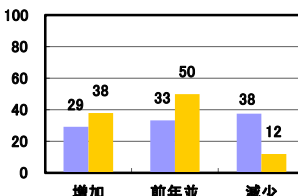
甲信越



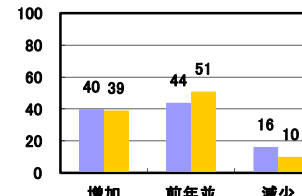
北陸



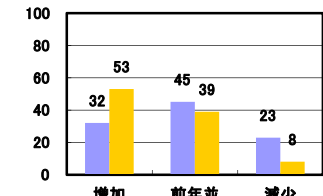
中部



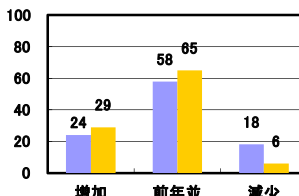
近畿



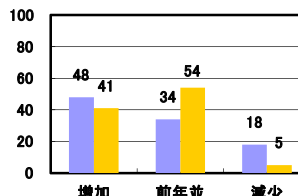
中国



四国



九州



<有効回答数>

北海道	124	中国	175
東北	340	四国	83
関東	986	九州	306
甲信越	203		
北陸	64		
中部	216		
近畿	321		

販売店様

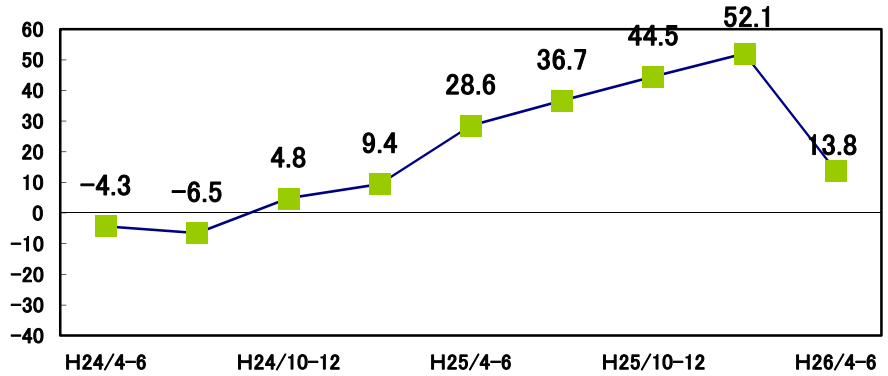
需要予測（4月～6月）

JK情報センター

景気動向の推移

過去2年間の仕事量の見通しをポイントで表したグラフ。

ポイント

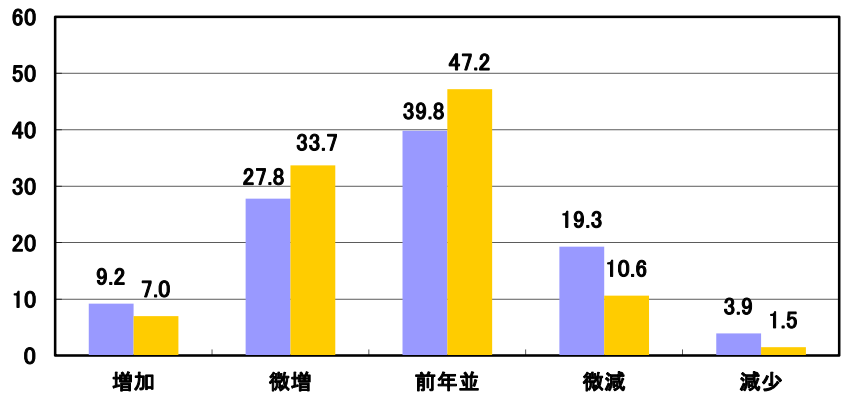


地域別需要予測

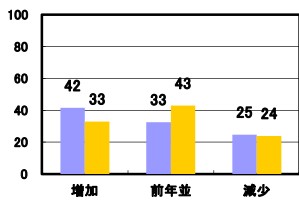
全国 回答数 2,850

「増加」「微増」「前年並」「微減」「減少」の中から選び頂き、総回答数よりそれぞれの割合を算出致しました。単位は、「%」となります。

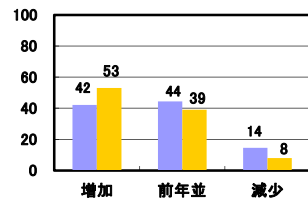
■ 平成25年度 第4四半期
■ 平成24年度 第4四半期



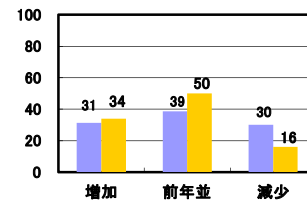
北海道



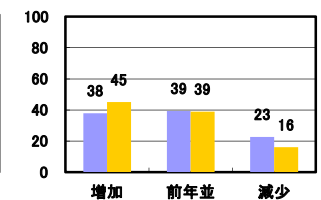
東北



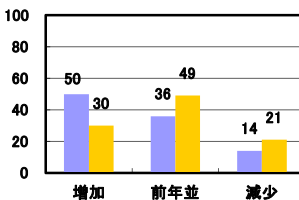
関東



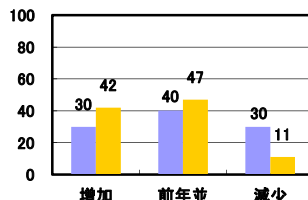
甲信越



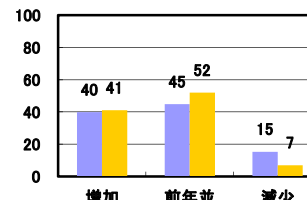
北陸



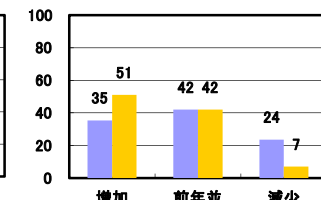
中部



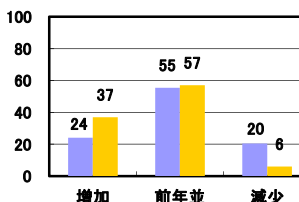
近畿



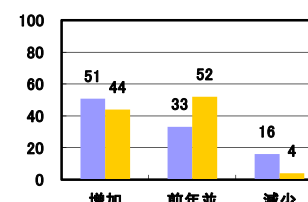
中国



四国



九州



<有効回答数>

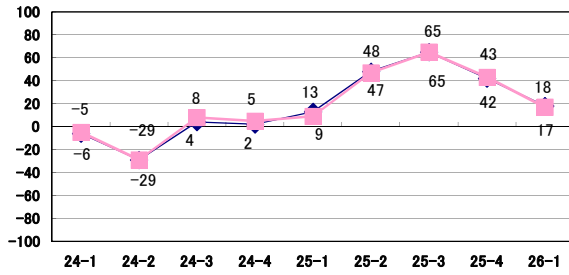
北海道	125	中国	178
東北	352	四国	83
関東	995	九州	307
甲信越	203		
北陸	64		
中部	217		
近畿	326		

県別に見た需要予測（4月～6月）

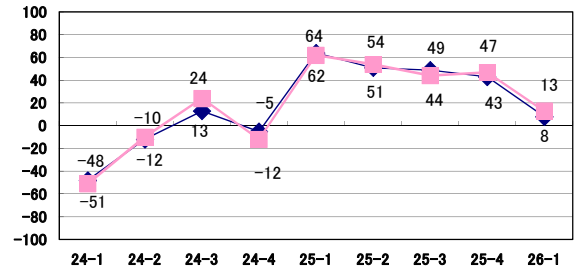
◆ 工務店 ■ 販売店

26-1：平成26年度第1四半期

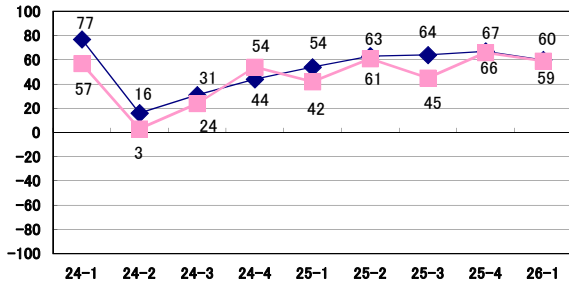
北海道



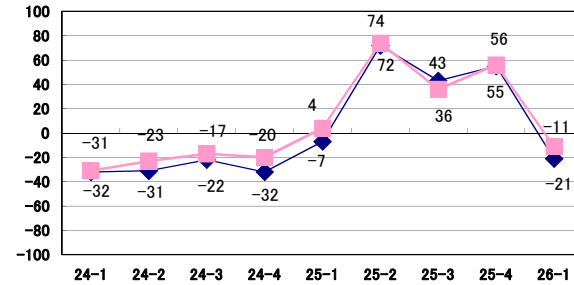
青森



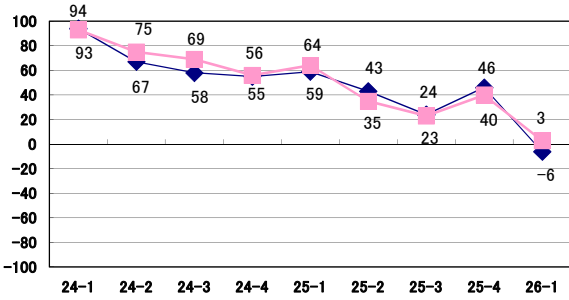
岩手



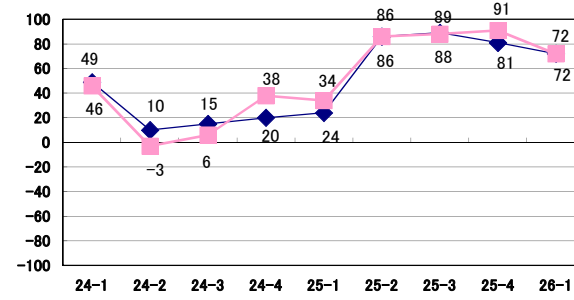
秋田



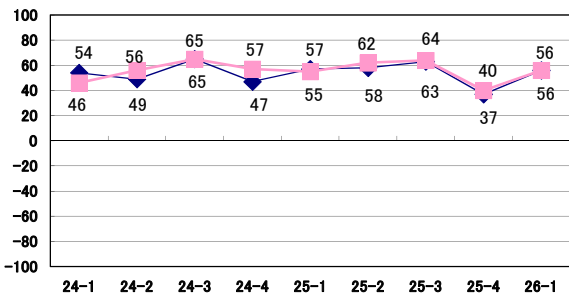
宮城



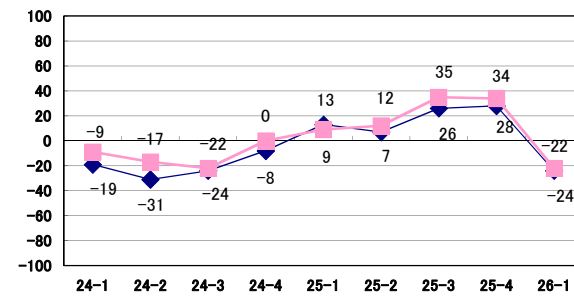
山形



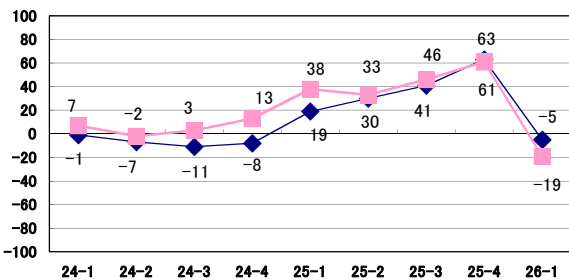
福島



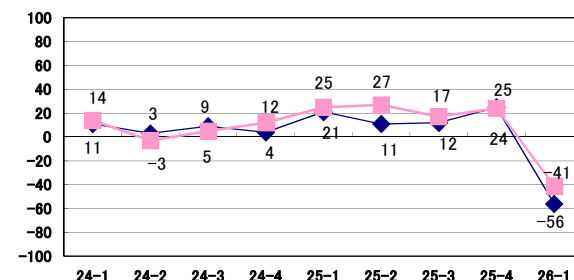
群馬



栃木



茨城

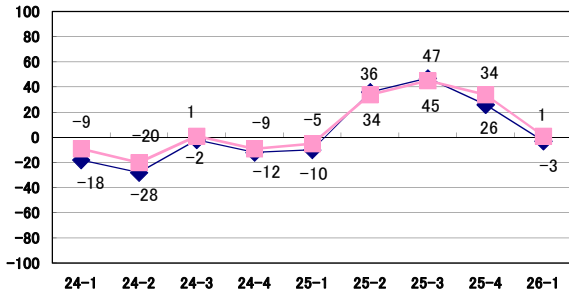


県別に見た需要予測（4月～6月）

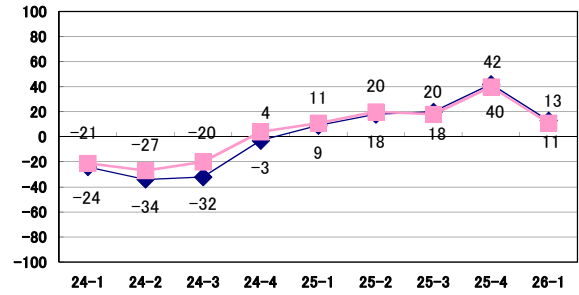
◆ 工務店 ■ 販売店

26-1：平成26年度第1四半期

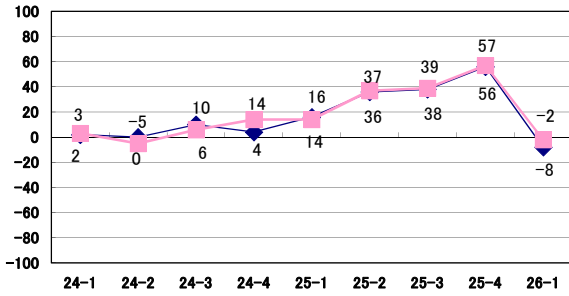
千葉



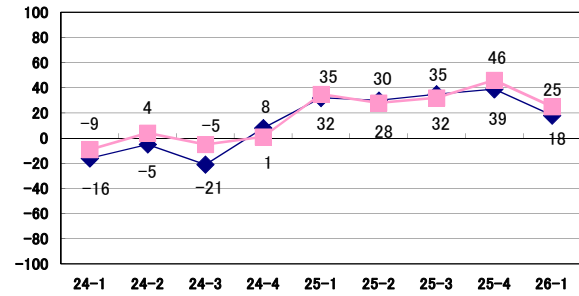
埼玉



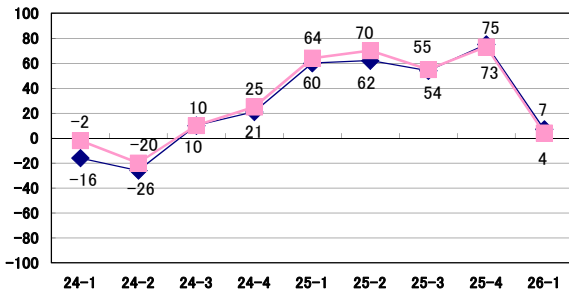
神奈川



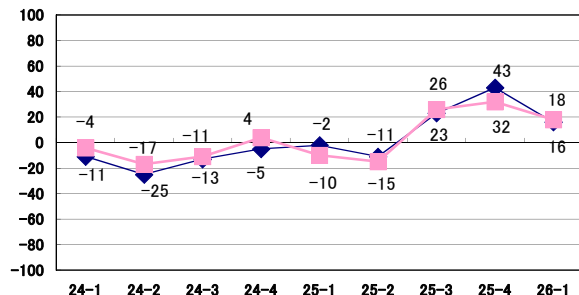
東京



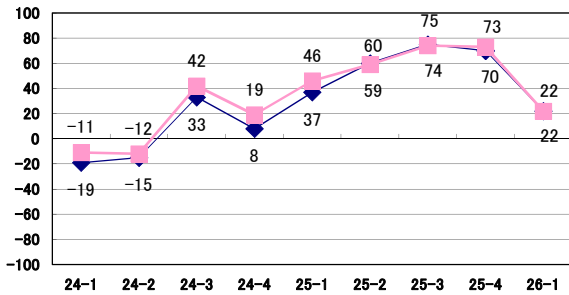
山梨



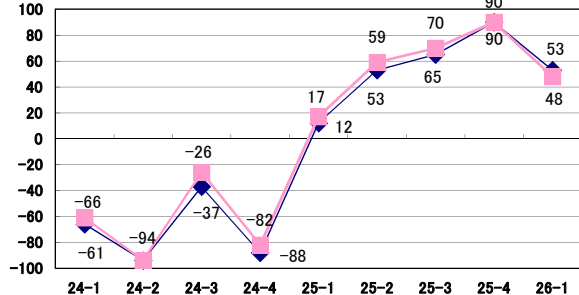
長野



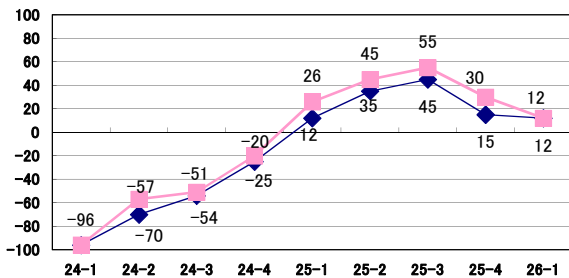
新潟



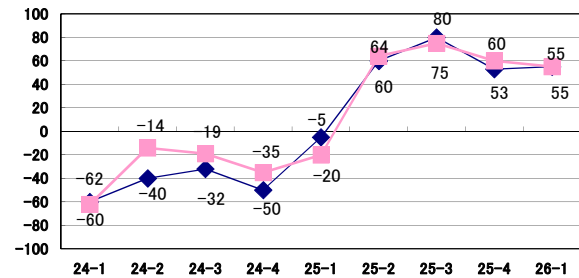
富山



石川



福井

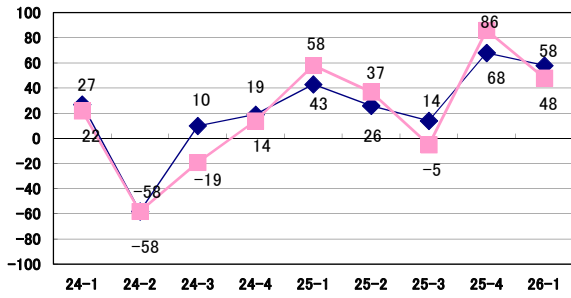


県別に見た需要予測（4月～6月）

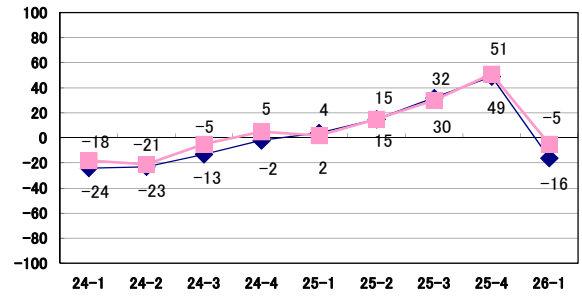
◆ 工務店 ■ 販売店

26-1：平成26年度第1四半期

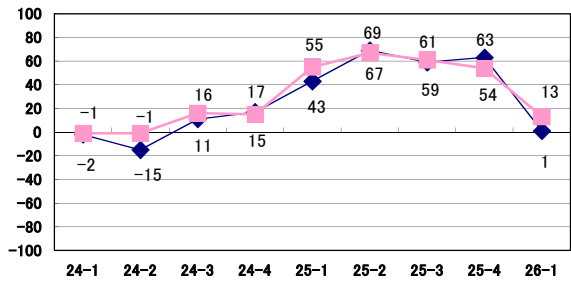
岐阜



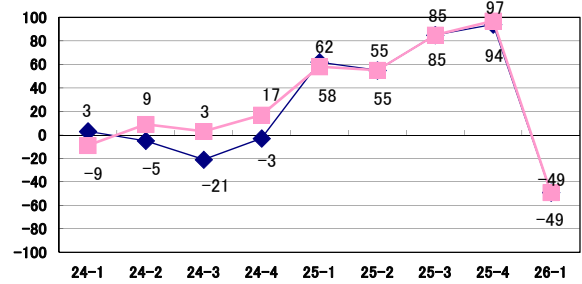
静岡



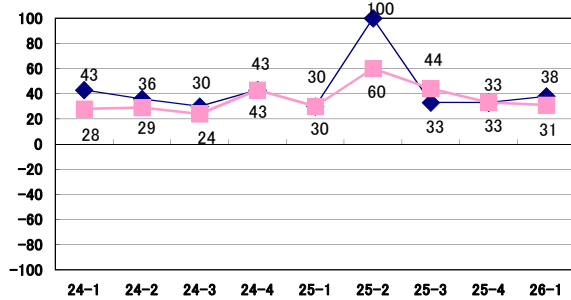
愛知



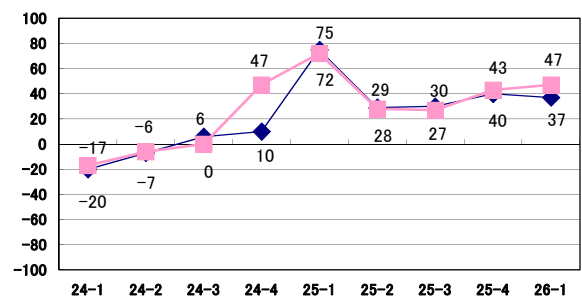
三重



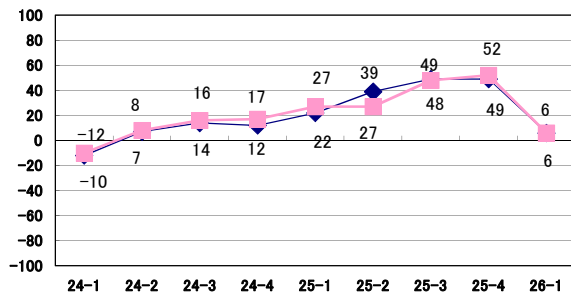
滋賀



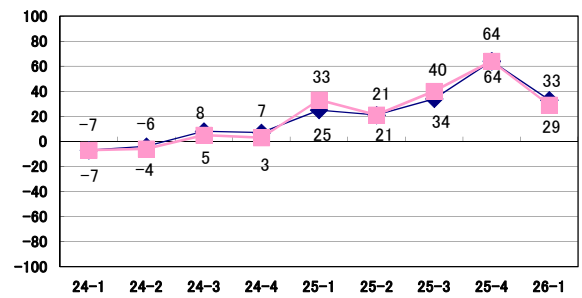
京都



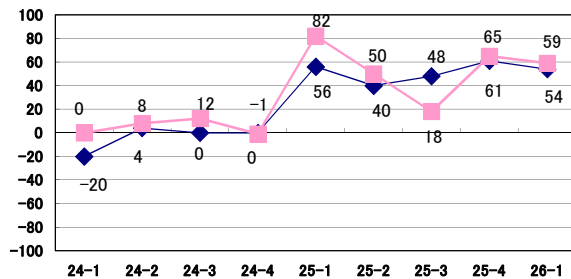
大阪



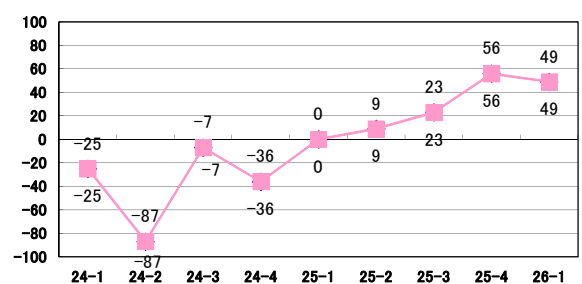
兵庫



奈良



和歌山

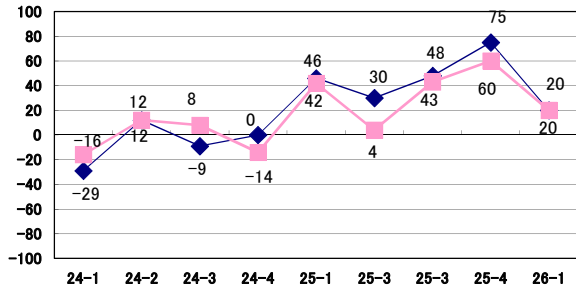


県別に見た需要予測（4月～6月）

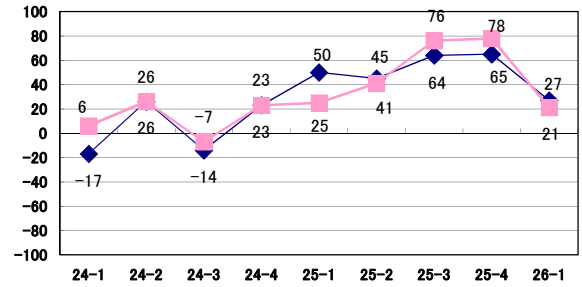
◆ 工務店 ■ 販売店

26-1：平成26年度第1四半期

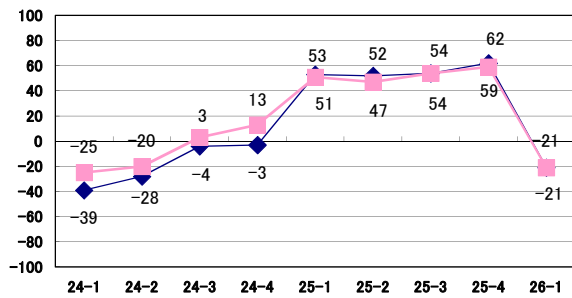
鳥取



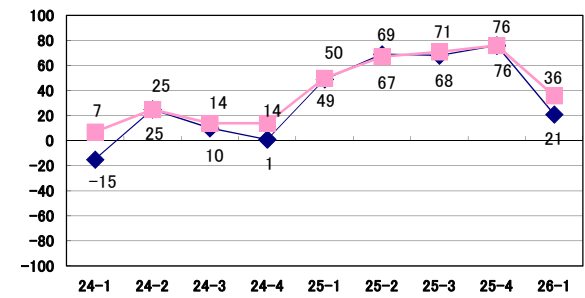
島根



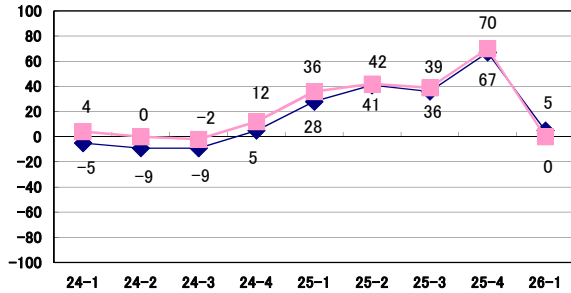
岡山



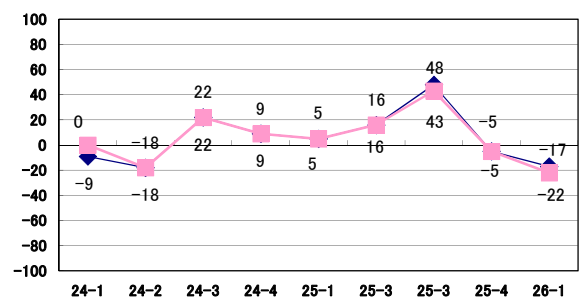
広島



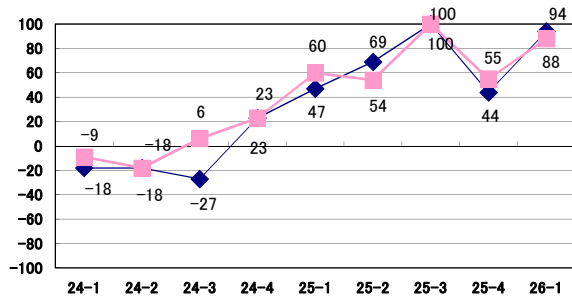
山口



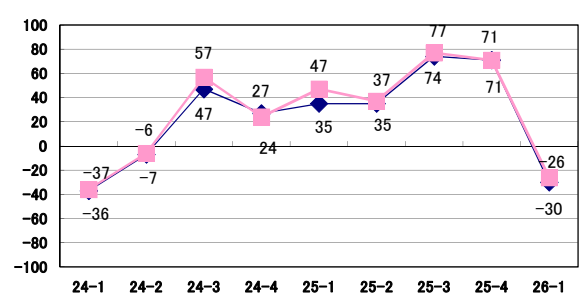
徳島



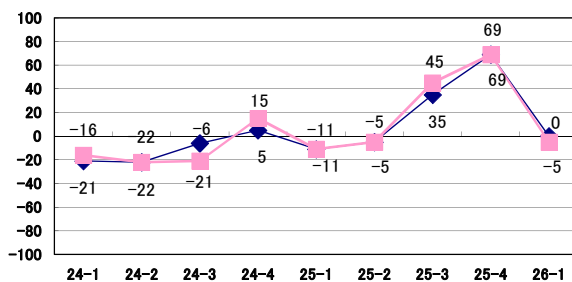
香川



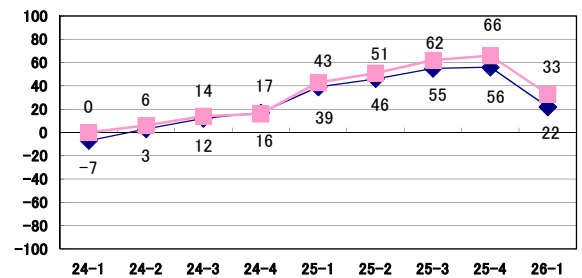
愛媛



高知



福岡

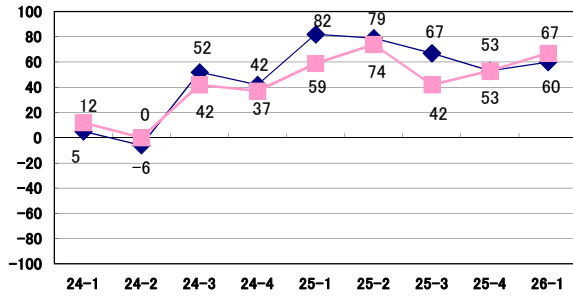


県別に見た需要予測（4月～6月）

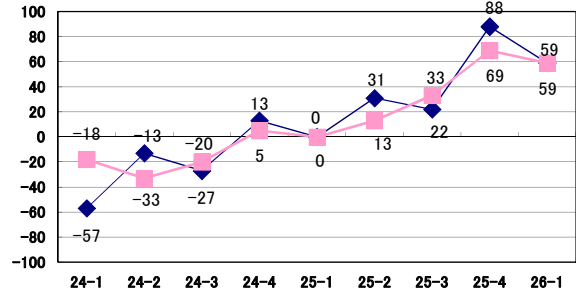
◆ 工務店 ■ 販売店

26-1：平成26年度第1四半期

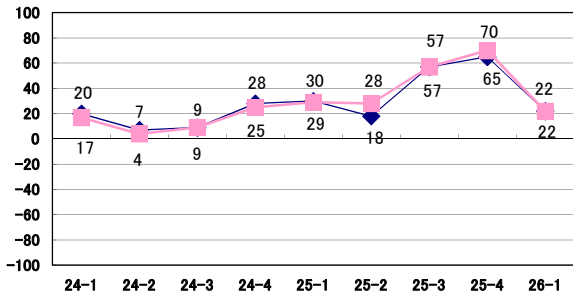
佐賀



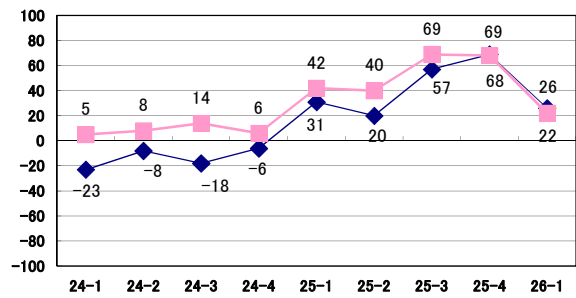
長崎



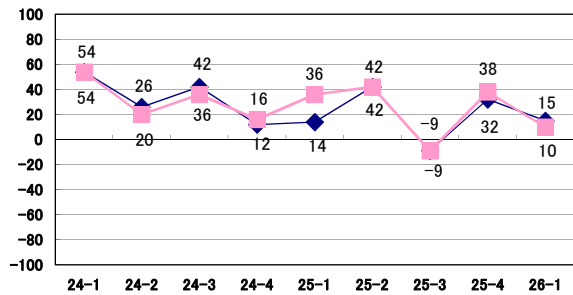
熊本



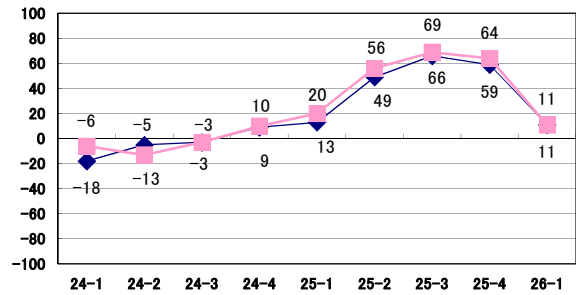
大分



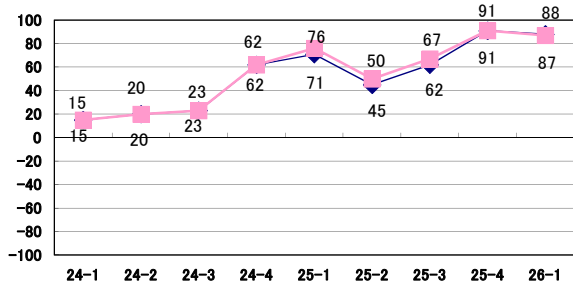
宮崎



鹿児島



沖縄



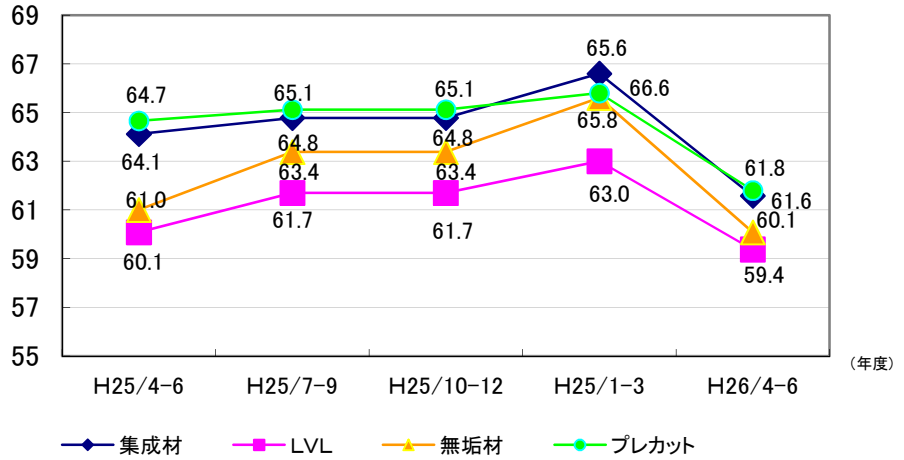
木材取扱量

取扱量の推移・需要予測

JK情報センター

取扱量の推移

この取り扱い量の推移は、「増加」「微増」「前期並み」「微減」「減少」の中からお選び頂いた各件数を元に割合を算出し、その数値にJK情報センターが数値を求める為に算出したポイントを乗じております。尚、指数は、全て「増加」と回答された場合は【100】となります。平成18年第1四半期から調査を開始しました。

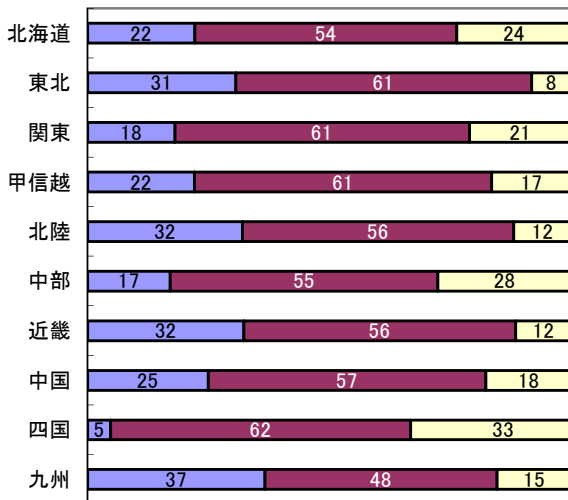


地域別需要予測

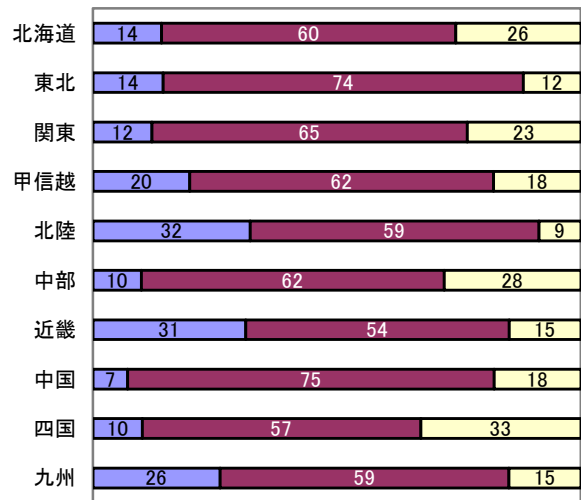
「増加」「微増」「前年並」「微減」「減少」の中からお選びいただき、総回答数よりそれぞれの割合を算出いたしました。単位は「%」となります。

■ 増加 ■ 前年並 ■ 減少

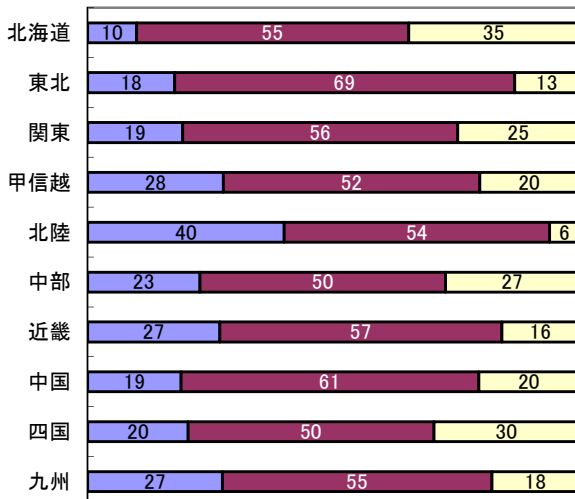
集成材 回答数 2,530



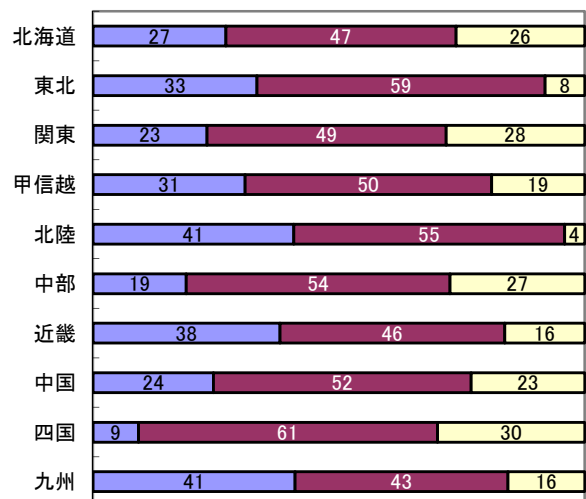
L V L 回答数 2,498



無垢材 回答数 2,526



プレカット 回答数 2,519



主要メーカー様による販売予測

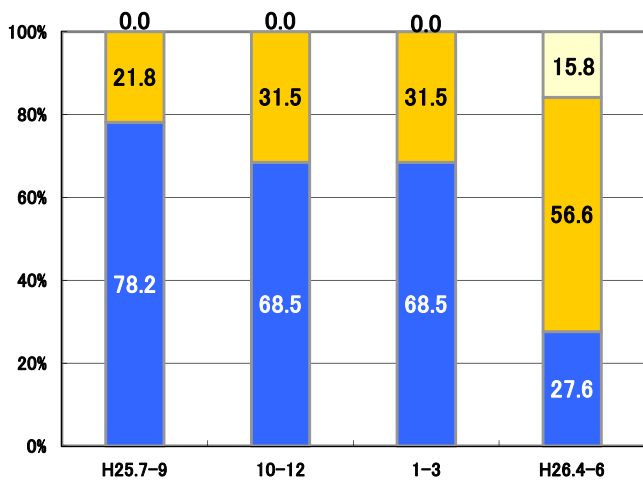
合板15社・木質10社・窯業/断熱13社・住設9社

JK情報センター

	増加			前年並	減少		
	15%以上	14~10%	10%未満		-10%未満	-10~-14%	-15%以上
合板	1.3	5.3	21.0	56.6	14.5	1.3	0.0
木質建材	1.1	5.7	36.4	44.3	10.2	2.3	0.0
窯業/断熱	0.9	6.3	49.9	37.5	5.4	0.0	0.0
住設機器	1.4	11.1	33.3	29.2	25.0	0.0	0.0
平均	1.2	7.1	35.2	41.8	13.8	0.9	0.0

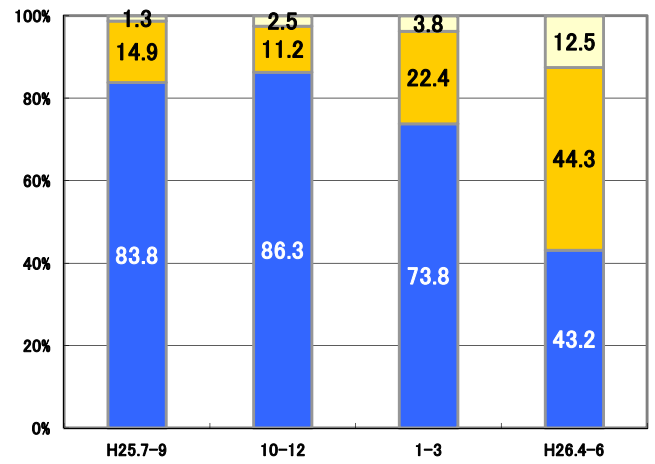
■ 増加 ■ 前年並 ■ 減少

合板



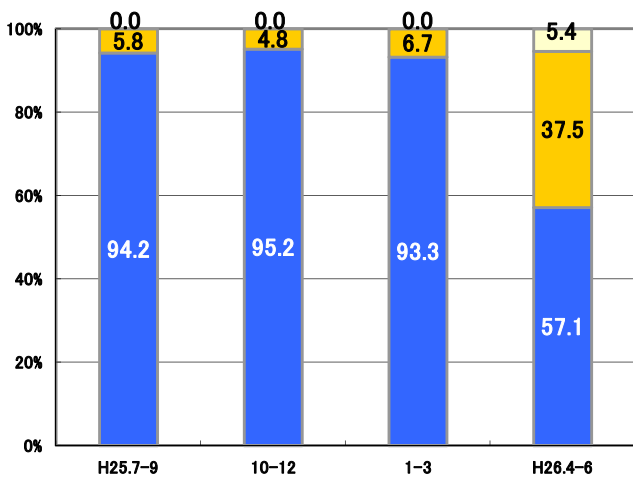
(年度)

木質建材



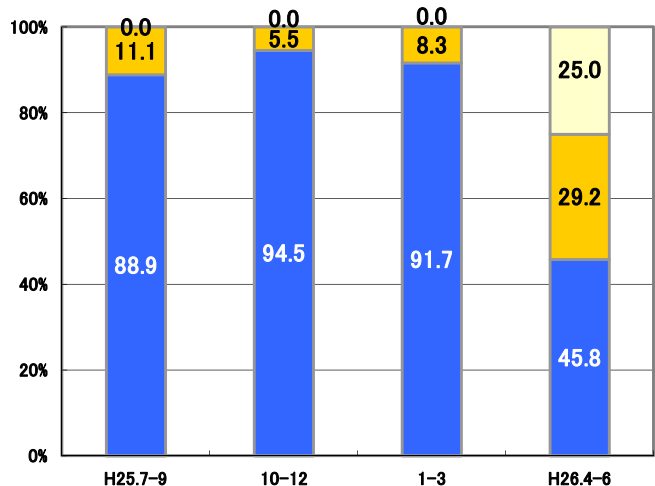
(年度)

窯業/断熱



(年度)

住設機器



(年度)

最近の売れ筋商品

※1～5は順位となっております。

キッチン	
メーカー名	商品名
全国	
1 クリナップ(株)	ラクエラ
2 (株)LIXIL	アミィ
3 クリナップ(株)	クリンレディ
4 パナソニック(株)	リビングステーション
5 TOTO(株)	クラッソ
北海道	
1 (株)LIXIL	アミィ
2 クリナップ(株)	ラクエラ
3 TOTO(株)	クラッソ
4 (株)LIXIL	シエラ
5 タカスタンダード(株)	エーデル
東北	
1 クリナップ(株)	ラクエラ
2 (株)LIXIL	アミィ
3 クリナップ(株)	クリンレディ
4 タカスタンダード(株)	エーデル
5 タカスタンダード(株)	リテラ
関東	
1 クリナップ(株)	ラクエラ
2 (株)LIXIL	アミィ
3 クリナップ(株)	クリンレディ
4 TOTO(株)	クラッソ
5 パナソニック(株)	リビングステーション
甲信越	
1 クリナップ(株)	ラクエラ
2 クリナップ(株)	クリンレディ
3 TOTO(株)	クラッソ
4 パナソニック(株)	リビングステーション
5 (株)LIXIL	アミィ
北陸	
1 クリナップ(株)	ラクエラ
2 TOTO(株)	クラッソ
3 クリナップ(株)	クリンレディ
4 クリナップ(株)	SSシリーズ
5 パナソニック(株)	リビングステーション
中部	
1 クリナップ(株)	ラクエラ
2 クリナップ(株)	クリンレディ
3 (株)LIXIL	アミィ
4 パナソニック(株)	リビングステーション
5 TOTO(株)	クラッソ
近畿	
1 パナソニック(株)	リビングステーション
2 クリナップ(株)	ラクエラ
3 (株)LIXIL	シエラ
4 (株)LIXIL	アミィ
5 クリナップ(株)	クリンレディ
中国	
1 クリナップ(株)	クリンレディ
2 タカスタンダード(株)	エーデル
3 (株)LIXIL	アミィ
4 クリナップ(株)	ラクエラ
5 タカスタンダード(株)	エマージュ
四国	
1 (株)LIXIL	アミィ
2 クリナップ(株)	ラクエラ
3 パナソニック(株)	リビングステーション
4 TOTO(株)	クラッソ
5 クリナップ(株)	クリンレディ
九州	
1 クリナップ(株)	ラクエラ
2 (株)LIXIL	アミィ
3 クリナップ(株)	クリンレディ
4 タカスタンダード(株)	エーデル
5 パナソニック(株)	リビングステーション

ユニットバス	
メーカー名	商品名
全国	
1 TOTO(株)	サザナ
2 (株)LIXIL	キレイユ
3 クリナップ(株)	ユアシス
4 パナソニック(株)	ココチーノ
5 クリナップ(株)	アクリアバス
北海道	
1 (株)LIXIL	キレイユ
2 TOTO(株)	サザナ
3 パナソニック(株)	ココチーノ
4 タカスタンダード(株)	エメロード
5 タカスタンダード(株)	レラージュ
東北	
1 (株)LIXIL	キレイユ
2 クリナップ(株)	ユアシス
3 TOTO(株)	サザナ
4 クリナップ(株)	アクリアバス
5 タカスタンダード(株)	ミーナ
関東	
1 TOTO(株)	サザナ
2 (株)LIXIL	キレイユ
3 クリナップ(株)	ユアシス
4 クリナップ(株)	アクリアバス
5 パナソニック(株)	ココチーノ
甲信越	
1 TOTO(株)	サザナ
2 クリナップ(株)	ユアシス
3 (株)LIXIL	キレイユ
4 クリナップ(株)	アクリアバス
5 パナソニック(株)	ココチーノ
北陸	
1 TOTO(株)	サザナ
2 クリナップ(株)	ユアシス
3 パナソニック(株)	ココチーノ
4 クリナップ(株)	アクリアバス
5 トラス(株)	ビュート
中部	
1 クリナップ(株)	ユアシス
2 (株)LIXIL	キレイユ
3 TOTO(株)	サザナ
4 パナソニック(株)	ココチーノ
5 クリナップ(株)	アクリアバス
近畿	
1 (株)LIXIL	キレイユ
2 パナソニック(株)	ココチーノ
3 TOTO(株)	サザナ
4 クリナップ(株)	ユアシス
5 タカスタンダード(株)	レラージュ
中国	
1 TOTO(株)	サザナ
2 (株)LIXIL	キレイユ
3 タカスタンダード(株)	レラージュ
4 タカスタンダード(株)	ミーナ
5 クリナップ(株)	ユアシス
四国	
1 (株)LIXIL	キレイユ
2 パナソニック(株)	ココチーノ
3 TOTO(株)	サザナ
4 クリナップ(株)	ユアシス
5 タカスタンダード(株)	ミーナ
九州	
1 TOTO(株)	サザナ
2 クリナップ(株)	ユアシス
3 (株)LIXIL	キレイユ
4 パナソニック(株)	ココチーノ
5 タカスタンダード(株)	ミーナ

フロアー	
メーカー名	商品名
全国	
1 (株)ノダ	Nクラレス
2 大建工業(株)	フォレストピア
3 東洋テックス(株)	ダイヤモンドフロアー
4 (株)ノダ	クリアシルキー
5 パナソニック(株)	Vフロアー
北海道	
1 大建工業(株)	フォレストピア
2 (株)ノダ	Nクラレス
3 (株)ノダ	ネクシオシリーズ
4 東洋テックス(株)	ダイヤモンドフロアー
5 (株)LIXIL	エコハード12
東北	
1 (株)ノダ	Nクラレス
2 (株)ノダ	クリアシルキー
3 大建工業(株)	フォレストピア
4 東洋テックス(株)	ダイヤモンドフロアー
5 (株)ウッドワン	コンビット・シリーズ
関東	
1 (株)ノダ	Nクラレス
2 大建工業(株)	フォレストピア
3 パナソニック(株)	Vフロアー
4 東洋テックス(株)	ダイヤモンドフロアー
5 (株)ノダ	クリアシルキー
甲信越	
1 (株)ノダ	Nクラレス
2 大建工業(株)	フォレストピア
3 東洋テックス(株)	ダイヤモンドフロアー
4 (株)ノダ	クリアシルキー
5 (株)ノダ	ナチュラルフェイス
北陸	
1 大建工業(株)	フォレストピア
2 (株)ノダ	Nクラレス
3 東洋テックス(株)	ダイヤモンドフロアー
4 パナソニック(株)	Vフロアー
5 大建工業(株)	エクオス系
中部	
1 (株)ノダ	Nクラレス
2 (株)イクタ	バワフルフロア
3 大建工業(株)	フォレストピア
4 (株)ノダ	クリアシルキー
5 パナソニック(株)	Vフロアー
近畿	
1 パナソニック(株)	Vフロアー
2 パナソニック(株)	EフロアーA
3 大建工業(株)	フォレストピア
4 (株)ノダ	クリアシルキー
5 永大産業(株)	エコメッセージフロアー
中国	
1 大建工業(株)	フォレストピア
2 東洋テックス(株)	ダイヤモンドフロアー
3 (株)ウッドワン	コンビット・シリーズ
4 (株)ノダ	クリアシルキー
5 (株)ノダ	Nクラレス
四国	
1 大建工業(株)	フォレストピア
2 (株)ウッドワン	コンビット・シリーズ
3 東洋テックス(株)	ダイヤモンドフロアー
4 永大産業(株)	エコメッセージフロアー
5 東洋テックス(株)	天然銘木
九州	
1 (株)ノダ	Nクラレス
2 (株)ノダ	クリアシルキー
3 大建工業(株)	フォレストピア
4 東洋テックス(株)	ダイヤモンドフロアー
5 (株)ウッドワン	コンビット・シリーズ

最近の売れ筋商品

※1～5は順位となっております。

外装材	
メーカー名	商品名
全国	
1 ニチハ(株)	モエンエクセラード
2 ニチハ(株)	モエンM14・W14
3 ケイミュー(株)	エクセラージ・セラディール
4 ケイミュー(株)	パワーコート
5 ケイミュー(株)	親水セラ
北海道	
1 ケイミュー(株)	エクセラージ・セラディール
2 ニチハ(株)	モエンM14・W14
3 アイジー工業(株)	ガルスパン
4 旭トステム外装(株)	Dan サイディング
5 ニチハ(株)	モエンエクセラード
東北	
1 ニチハ(株)	モエンエクセラード
2 ケイミュー(株)	エクセラージ・セラディール
3 ニチハ(株)	モエンM14・W14
4 ケイミュー(株)	パワーコート
5 アイジー工業(株)	ガルスパン
関東	
1 ニチハ(株)	モエンエクセラード
2 ニチハ(株)	モエンM14・W14
3 ケイミュー(株)	エクセラージ・セラディール
4 ニチハ(株)	モエンサイディングS・L
5 ケイミュー(株)	親水セラ
甲信越	
1 ニチハ(株)	モエンエクセラード
2 ニチハ(株)	モエンM14・W14
3 ケイミュー(株)	親水セラ
4 アイジー工業(株)	ガルスパン
5 ケイミュー(株)	パワーコート
北陸	
1 ニチハ(株)	モエンエクセラード
2 ケイミュー(株)	エクセラージ・セラディール
3 ニチハ(株)	モエンM14・W14
4 ケイミュー(株)	親水セラ
5 ケイミュー(株)	光セラ
中部	
1 ニチハ(株)	モエンM14・W14
2 ニチハ(株)	モエンエクセラード
3 ケイミュー(株)	エクセラージ・セラディール
4 ニチハ(株)	モエンサイディングS・L
5 ケイミュー(株)	パワーコート
近畿	
1 ケイミュー(株)	エクセラージ・セラディール
2 ニチハ(株)	モエンM14・W14
3 ニチハ(株)	モエンエクセラード
4 ニチハ(株)	モエンサイディングS・L
5 ケイミュー(株)	親水セラ
中国	
1 ニチハ(株)	モエンM14・W14
2 ニチハ(株)	モエンエクセラード
3 ケイミュー(株)	エクセラージ・セラディール
4 ケイミュー(株)	親水セラ
5 その他	その他
四国	
1 ニチハ(株)	モエンエクセラード
2 ケイミュー(株)	親水セラ
3 ケイミュー(株)	パワーコート
4 ニチハ(株)	モエンM14・W14
5 ケイミュー(株)	光セラ
九州	
1 ケイミュー(株)	エクセラージ・セラディール
2 ニチハ(株)	モエンM14・W14
3 ケイミュー(株)	パワーコート
4 ニチハ(株)	モエンエクセラード
5 ニチハ(株)	モエンサイディングS・L

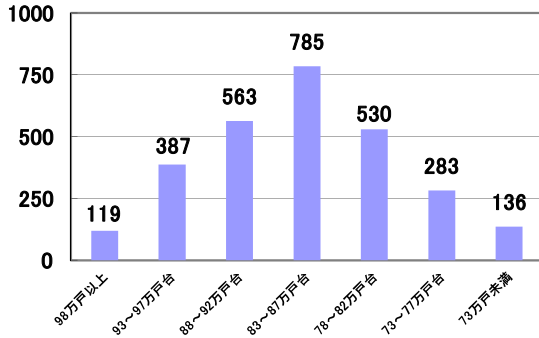
造作材	
メーカー名	商品名
全国	
1 大建工業(株)	RⅢシリーズ
2 (株)ノダ	アトリア
3 パナソニック(株)	リビエ
4 (株)ウッドワン	ソフトアート・シンプルS
5 (株)LIXIL	ファミリーライン
北海道	
1 (株)ノダ	アトリア
2 大建工業(株)	RⅢシリーズ
3 (株)LIXIL	ファミリーライン
4 パナソニック(株)	リビエ
5 永大産業(株)	カスタム
東北	
1 (株)ノダ	アトリア
2 大建工業(株)	RⅢシリーズ
3 (株)LIXIL	ファミリーライン
4 パナソニック(株)	リビエ
5 (株)ウッドワン	ソフトアート・シンプルS
関東	
1 大建工業(株)	RⅢシリーズ
2 パナソニック(株)	リビエ
3 (株)ノダ	アトリア
4 (株)ウッドワン	ソフトアート・シンプルS
5 (株)LIXIL	ファミリーライン
甲信越	
1 大建工業(株)	RⅢシリーズ
2 (株)ノダ	アトリア
3 パナソニック(株)	リビエ
4 (株)LIXIL	ファミリーライン
5 (株)ウッドワン	ソフトアート・シンプルS
北陸	
1 大建工業(株)	RⅢシリーズ
2 パナソニック(株)	リビエ
3 (株)ウッドワン	ソフトアート・シンプルS
4 (株)ノダ	アトリア
5 永大産業(株)	アーバンモード
中部	
1 (株)ノダ	アトリア
2 大建工業(株)	RⅢシリーズ
3 パナソニック(株)	リビエ
4 (株)ウッドワン	ソフトアート・シンプルS
5 住友林業クレスト(株)	ベリッシュ
近畿	
1 パナソニック(株)	リビエ
2 大建工業(株)	RⅢシリーズ
3 (株)ウッドワン	ソフトアート・シンプルS
4 (株)ノダ	アトリア
5 永大産業(株)	アーバンモード
中国	
1 大建工業(株)	RⅢシリーズ
2 (株)ウッドワン	ソフトアート・シンプルS
3 パナソニック(株)	リビエ
4 永大産業(株)	アーバンモード
5 永大産業(株)	カスタム
四国	
1 大建工業(株)	RⅢシリーズ
2 (株)ウッドワン	ソフトアート・シンプルS
3 パナソニック(株)	リビエ
4 永大産業(株)	アーバンモード
5 永大産業(株)	カスタム
九州	
1 (株)ノダ	アトリア
2 大建工業(株)	RⅢシリーズ
3 パナソニック(株)	リビエ
4 (株)ウッドワン	ソフトアート・シンプルS
5 永大産業(株)	カスタム

Bulls	
商品名	
全国	
1 エコブルズケイカル	
2 接着剤	
3 キッチンパネル	
4 養生テープ	
5 透湿防水シート/遮熱透湿防水シート	
北海道	
1 エコブルズケイカル	
2 キッチンパネル	
3 透湿防水シート/遮熱透湿防水シート	
4 接着剤	
5 養生テープ	
東北	
1 キッチンパネル	
2 エコブルズケイカル	
3 透湿防水シート/遮熱透湿防水シート	
4 接着剤	
5 養生テープ	
関東	
1 エコブルズケイカル	
2 キッチンパネル	
3 接着剤	
4 養生テープ	
5 ロングパッキン	
甲信越	
1 エコブルズケイカル	
2 接着剤	
3 キッチンパネル	
4 WPCフローリング セフィラ	
5 気密防水テープ	
北陸	
1 接着剤	
2 キッチンパネル	
3 エコブルズケイカル	
4 ロングパッキン	
5 WPCフローリング セフィラ	
中部	
1 エコブルズケイカル	
2 接着剤	
3 養生テープ	
4 キッチンパネル	
5 天井アルミ点検口枠	
近畿	
1 接着剤	
2 エコブルズケイカル	
3 養生テープ	
4 キッチンパネル	
5 ロングパッキン	
中国	
1 接着剤	
2 キッチンパネル	
3 天井アルミ点検口枠	
4 養生テープ	
5 その他	
四国	
1 接着剤	
2 キッチンパネル	
3 天井アルミ点検口枠	
4 養生テープ	
5 その他	
九州	
1 キッチンパネル	
2 接着剤	
3 エコブルズケイカル	
4 ロングパッキン	
5 養生テープ	

各種調査について

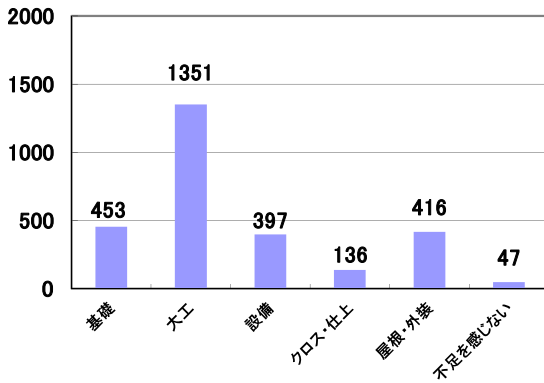
○各種質問にお答え下さい

平成26年度の新築住宅着工棟数の予想をお答え下さい。



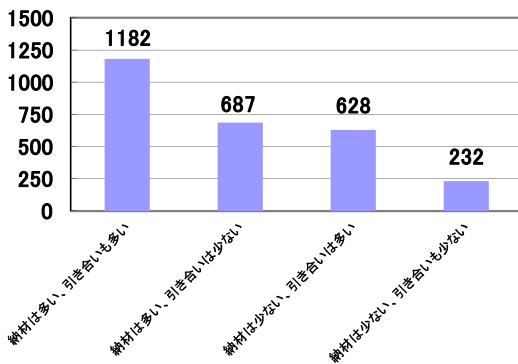
	98万戸以上	93~97万戸 台	88~92万戸 台	83~87万戸 台	78~82万戸 台	73~77万戸 台	73万戸未満
北海道	4	30	43	30	12	4	0
東北	25	54	60	123	63	14	12
関東	20	104	144	262	220	150	65
甲信越	9	52	38	35	56	12	2
北陸	5	14	12	21	10	1	1
中部	7	20	28	51	45	50	20
近畿	20	53	69	104	37	10	25
中国	7	18	52	47	32	9	5
四国	0	7	20	30	16	10	1
九州	22	35	97	82	39	23	5
全国	119	387	563	785	530	283	136

現在、全国で深刻な職人不足が取り沙汰されておりますが、どの職種が一番逼迫していると思われますか？



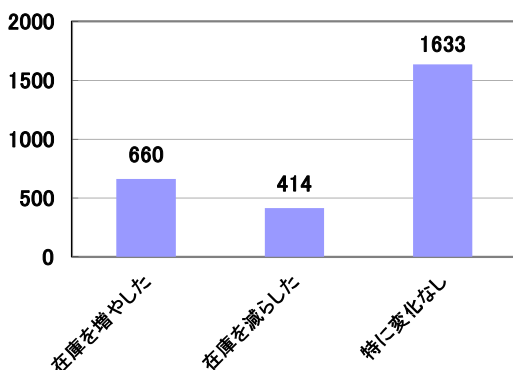
	基礎	大工	設備	クロス・仕上	屋根・外装	不足を感じない
北海道	4	52	16	9	41	1
東北	123	171	6	5	38	5
関東	135	521	177	47	73	12
甲信越	53	74	22	10	42	3
北陸	20	17	16	4	3	4
中部	28	115	20	7	44	7
近畿	17	187	70	10	23	11
中国	18	75	14	13	51	1
四国	12	33	15	4	19	0
九州	43	106	41	27	82	3
全国	453	1351	397	136	416	47

現在（平成26年2月時点）の市場における消費税増税の影響を、納材と引き合い両方の視点からお答えください。



	納材は多い、引き合いも多い	納材は多い、引き合いは少ない	納材は少ない、引き合いも多い	納材は少ない、引き合いも少ない
北海道	35	21	63	4
東北	145	104	60	30
関東	396	217	239	106
甲信越	80	49	47	25
北陸	26	9	20	9
中部	69	93	42	12
近畿	165	69	47	12
中国	85	41	34	14
四国	39	30	10	5
九州	142	54	66	15
全国	1182	687	628	232

消費税増税へ向けて御社の在庫状況はどのようになっておられますか？



	在庫を増やした	在庫を減らした	特に変化なし
北海道	35	22	64
東北	85	25	227
関東	230	150	569
甲信越	58	49	92
北陸	12	9	42
中部	48	34	134
近畿	67	44	182
中国	40	22	111
四国	15	19	50
九州	70	40	162
全国	660	414	1633

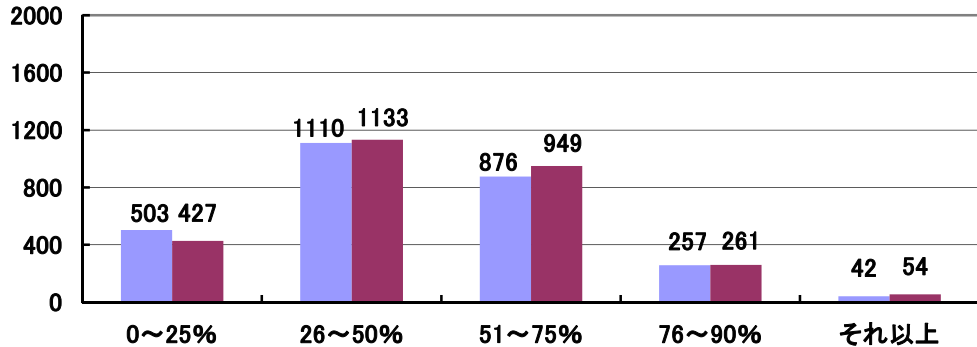
リフォームの現状

仕事量・売上・需要見込み

JK情報センター

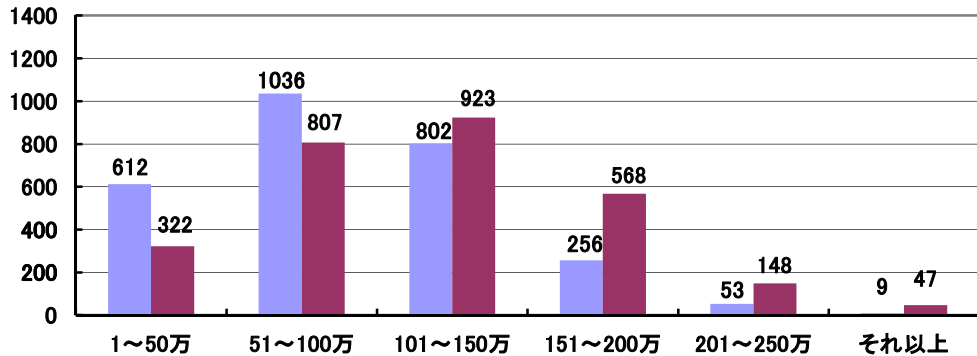
工務店様における月のリフォーム仕事量の割合

回答数 2,788



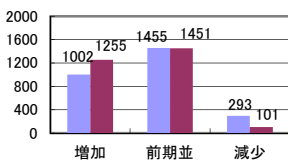
工務店様における1物件あたりの売上平均

回答数 2,768

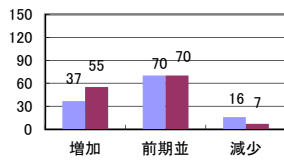


前期（平成25年度第4四半期）と比較してリフォーム事業はどうか？

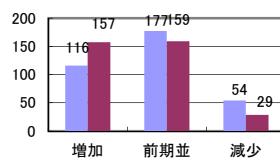
全国



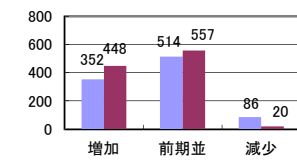
北海道



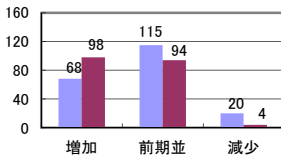
東北



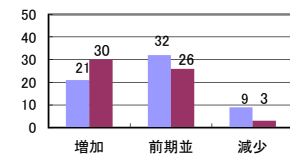
関東



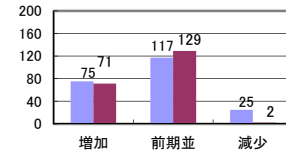
甲信越



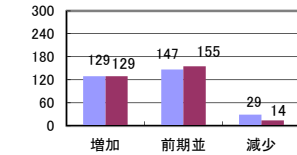
北陸



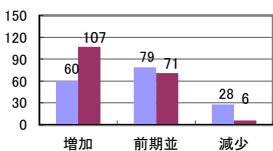
中部



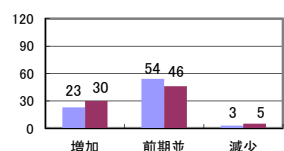
近畿



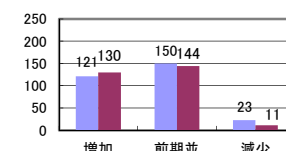
中国



四国



九州



<有効回答数>

北海道	123
東北	347
関東	952
甲信越	203
北陸	62
中部	217
近畿	305
中国	167
四国	80
九州	294

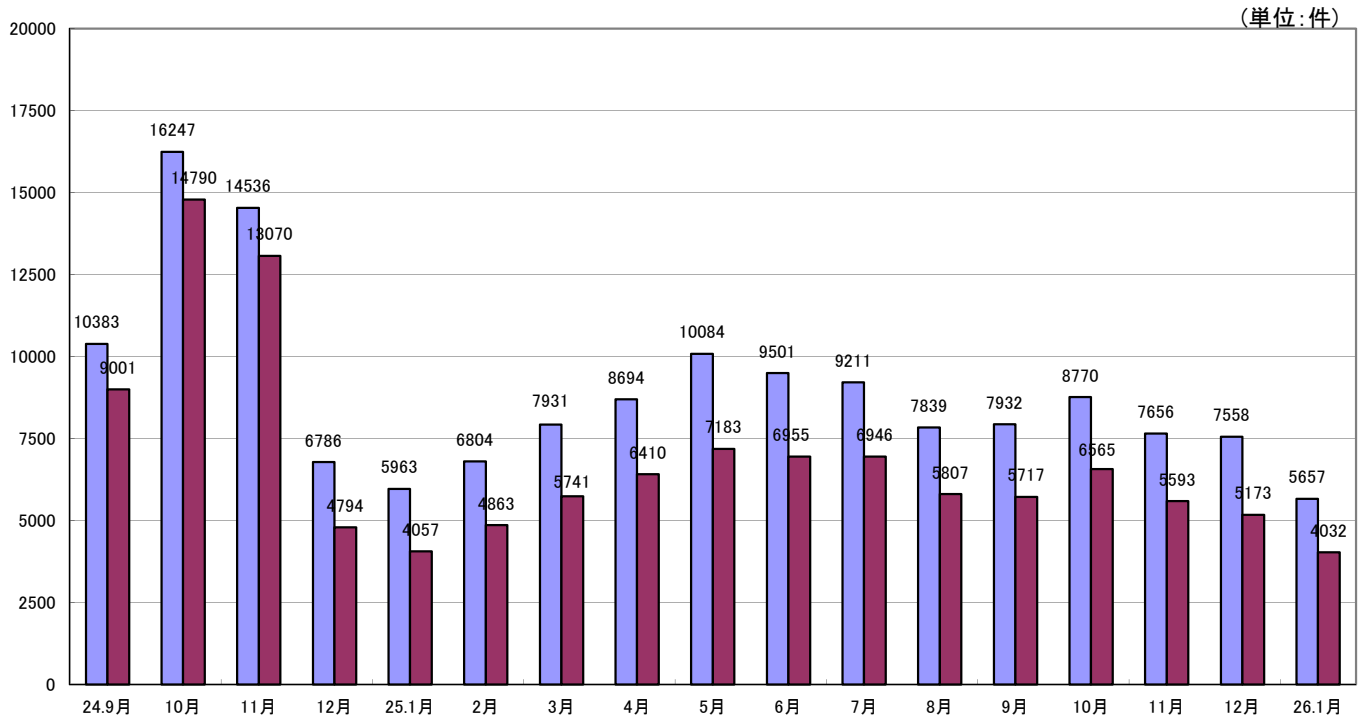
【フラット35】申請件数 (平成26年1月末)

※提供: (独)住宅金融支援機構

「明日の安心と成長のための緊急経済対策」による【フラット35S】の制度拡充後、【フラット35S】の申請件数が増加。平成26年1月は、全体で5657件、【フラット35S】が4032件の申請となりました。
【フラット35S】の割合は全体の約71.3%(1月単月)に達しています。

【フラット35】申請件数

■買取申請+付保申請
■うち【フラット35S】S分件数



※ フラット35の申請件数は、買取申請件数の合計です。また、買取型及び保証型の双方に同時に申請している件数及び、再申請分を含みます。
※ フラット35の申請件数はフラット50の申請件数を除いています。

長期優良住宅建築等計画の認定実績 (平成26年1月末)

※国土交通省ホームページより
※修正内容を反映致しました

	H25.1月	2月	3月	4月	5月	6月	7月	8月	9月	10月	11月	12月	累計
一戸建ての住宅	7,764	8,090	8,793	8,314	9,909	9,788	10,607	9,758	9,487	10,607	9,758	9,487	112,362
共同住宅等	1,411	89	116	77	226	649	36	1,426	56	36	1,426	56	5,604
月合計	9,175	8,179	8,909	8,391	10,135	10,437	10,643	11,184	9,543	10,643	11,184	9,543	117,966

長期優良住宅建築等計画の認定実績

■一戸建ての住宅
■共同住宅等

