

平成26年度第3四半期(10月～12月)

需要動向予測調査

JK情報センター

[速報]

**平成26年度第3四半期 [10月～12月]
お取引先における需要動向予測調査結果**

1]調査の目的

この調査は、ジャパン建材(株)のお取引先における販売動向及び、
景況判断を把握し、今後の適切な販売指針に資することを目的として実施しました。

2]調査の時期と方法

この調査は平成26年8月中旬から下旬までを調査時点として、お取引先3000社に
面接調査を行い回収したものを一括集計したものです。

※通商株式会社、株式会社ミトモク、物林株式会社、株式会社銘林にも調査依頼を
しております。

3]調査項目

- ①前年に比べ仕事量は増えているか、あるいはマイナスか、取引先工務店の需要はどうか。
- ②売上の見通し、『のびる』商品、最近の売れ筋商品についての調査等

付 表

1頁	工務店様での需要予測	(10月～12月)
2頁	販売店様での需要予測	(10月～12月)
3頁	県別に見た需要予測	(10月～12月)
8頁	木材取扱量	(10月～12月)
9頁	主要メーカー販売予測	(10月～12月)
10頁	最近の売れ筋商品	(10月～12月)
12頁	各種調査について	
13頁	リフォームの現状について	
14頁	最新情報	

平成26年度第3四半期（10月～12月）見通し

<工務店・販売店様による需要予測>

平成26年度第3四半期（10月～12月）に向けての需要予測がまとまった。前回調査時（平成26年7月～9月）には約半数の方が減少回答となり驚愕の下落幅のグラフになったのは記憶に新しいかと思う。消費増税から約半年が経ち、景況感は回復するのか？あるいは更に下向くのか？注目したい所である。

また、国土交通省が発表した平成26年の新設住宅着工戸数は、前年比1月112.3%、2月101.0%、3月97.1%、4月96.7%、5月85.0%、6月90.5%となっており、前年比1-6累計で月96.6%の43万5777棟で折り返すこととなった。このペースでいくと今年は80万棟を切るかもしれない。

さて、あらためて需要予測を見ると過半数が減少、約4割が前年並みとの回答。グラフはわずかながらも更に下向かたちとなった。例年の秋需に向けて不安の残る結果である。工務店段階では、1.2ポイント低下の-39.5ポイント、販売店段階では横ばいの-33.7ポイント。ただ前回は、ほぼ全域で減少傾向にあった県別データでは回復に転じたエリアが目につく。なかでも東京・千葉のような都市部が上向いている。

東京オリンピック開催に向け既に動き始めている首都圏の建設業界。高齢化が進み職人はますます不足し海外へ人材を求める動きも多い。基礎資材の値上げも予見される市況感。10%への更なる消費増税は発表されるのか。次回の平成26年度第4四半期の需要予測は大きな転換期となる可能性もある。

<主要メーカー様による販売予測>

主要メーカー様による販売予測は前回以上に厳しいものとなった。合板・木質建材・窯業 / 断熱メーカーは減少回答が七割を超えた。リフォーム市場への取組に積極的な住設機器メーカーにおいても減少回答が過半数となり、増加回答は1割を切った。ここでも消費税増税の影響は大きいと言えるが、住宅ローン控除の拡充や「すまい給付金」制度等、国が打ち出している施策の効果による今後の好転に期待したい。

	増加予測	前年並予測	減少予測
合板	5.9%	22.0%	72.1%
木質建材	6.8%	18.2%	75.0%
窯業・断熱	11.6%	15.2%	73.2%
住設機器	8.3%	36.1%	55.6%

<リフォームの現状>

工務店における月のリフォームの仕事量も若干の減少傾向にある。先日、総務省が発表した2013年住宅・土地統計調査によると空き家の数は全国で約820万戸、空き家率13.5%と過去最多の数字となっている。近年、業界内ではリフォーム・リノベーション等への取組みが注目を浴びているが、もはや避けては通れない状況とも言えるのではないか。長期優良住宅化リフォーム補助金事業、リフォーム減税、高性能建材導入への補助金事業等、引き続きリフォーム向けの国策は充実している。先行き不安の中、ローン金利も低い水準を維持している。リフォームの現状については引き続き注目したい。

工務店様

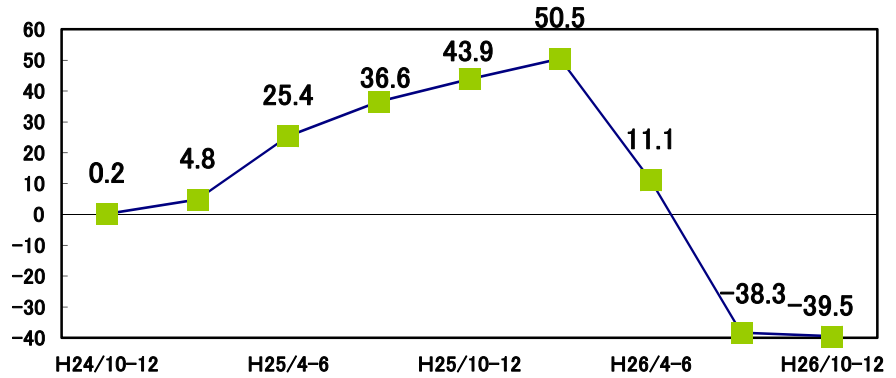
需要予測 (10月~12月)

JK情報センター

景気動向の推移

過去2年間の仕事量の見通しをポイントで表したグラフ。

ポイント

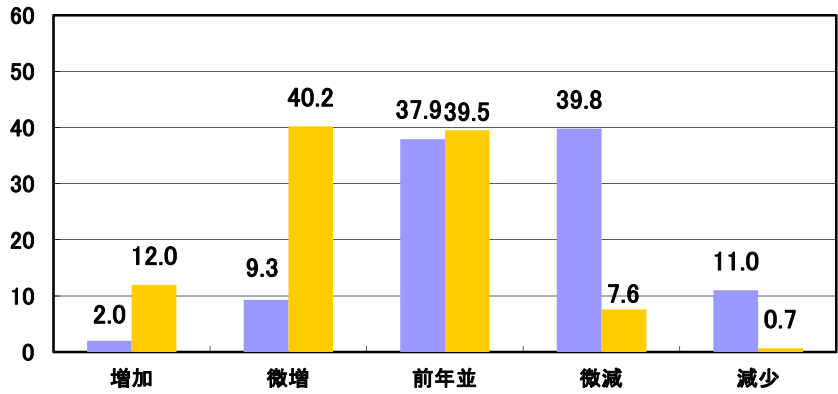


地域別需要予測

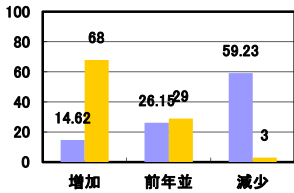
全国 回答数 2,880

「増加」「微増」「前年並」「微減」「減少」の中から選び頂き、総回答数よりそれぞれの割合を算出致しました。単位は、「%」となります。

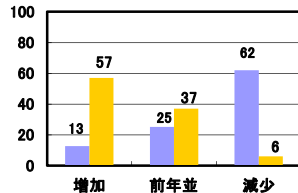
■ 平成26年度 第3四半期
■ 平成25年度 第3四半期



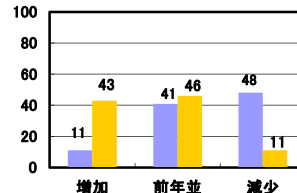
北海道



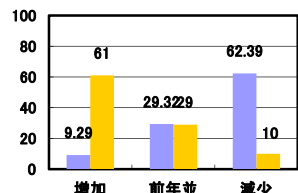
東北



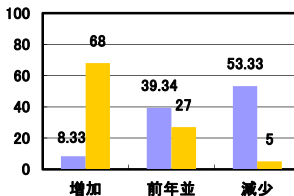
関東



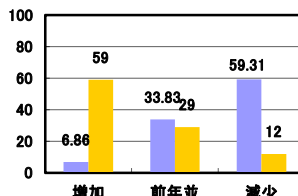
甲信越



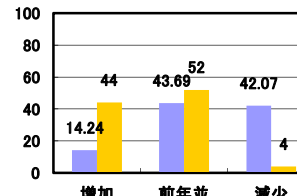
北陸



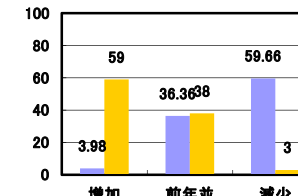
中部



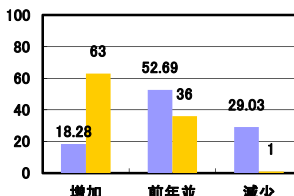
近畿



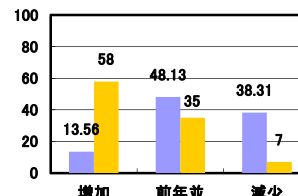
中国



四国



九州



<有効回答数>

北海道	130	中国	176
東北	356	四国	93
関東	1,031	九州	295
甲信越	226		
北陸	60		
中部	204		
近畿	309		

販売店様

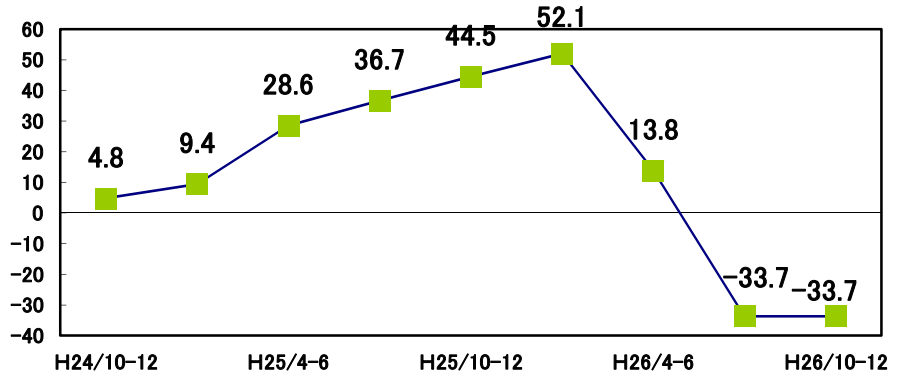
需要予測 (10月~12月)

JK情報センター

景気動向の推移

過去2年間の仕事量の見通しをポイントで表したグラフ。

ポイント

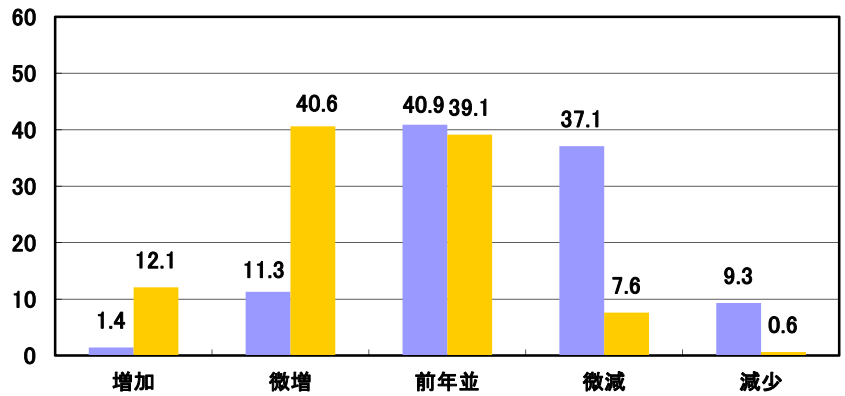


地域別需要予測

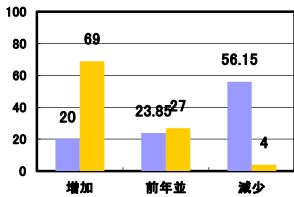
全国 回答数 2,917

「増加」「微増」「前年並」「微減」「減少」の中からお選び頂き、総回答数よりそれぞれの割合を算出致しました。単位は、「%」となります。

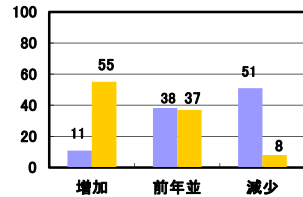
■ 平成26年度 第3四半期
■ 平成25年度 第3四半期



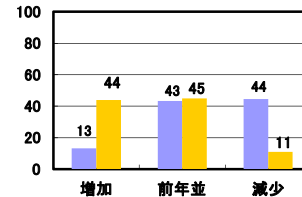
北海道



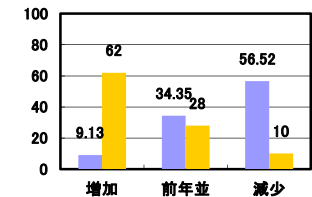
東北



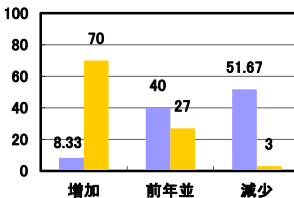
関東



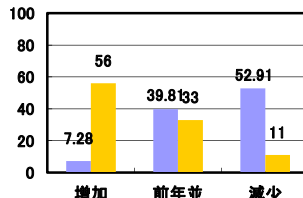
甲信越



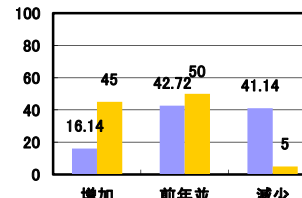
北陸



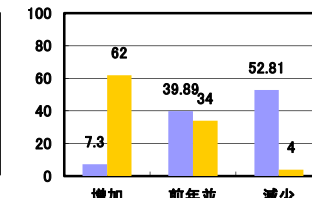
中部



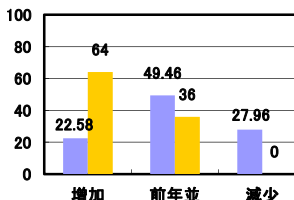
近畿



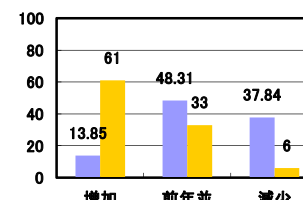
中国



四国



九州



<有効回答数>

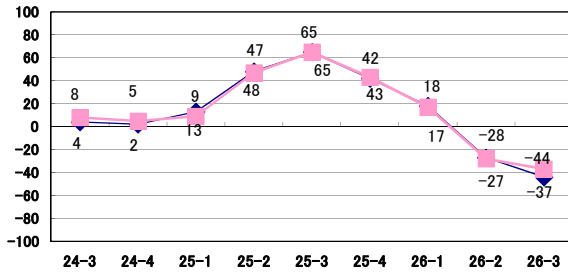
北海道	130	中国	178
東北	367	四国	93
関東	1,041	九州	296
甲信越	230		
北陸	60		
中部	206		
近畿	316		

県別に見た需要予測（10月～12月）

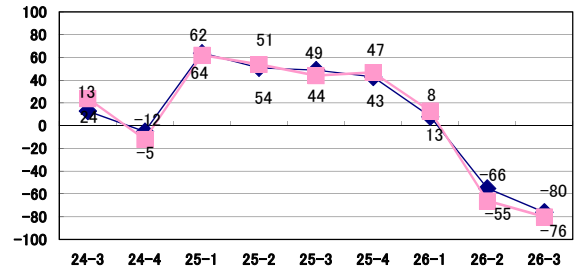
◆ 工務店 ■ 販売店

26-3：平成26年度第3四半期

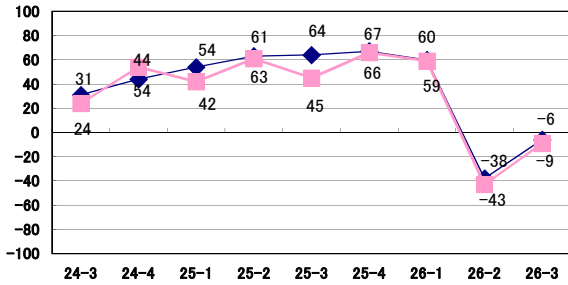
北海道



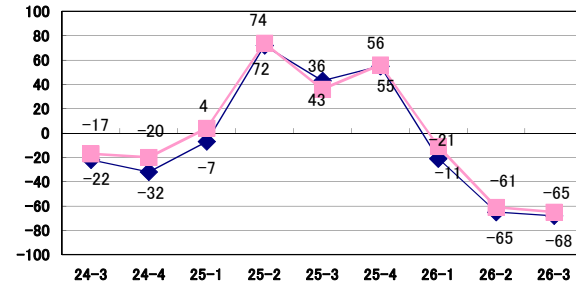
青森



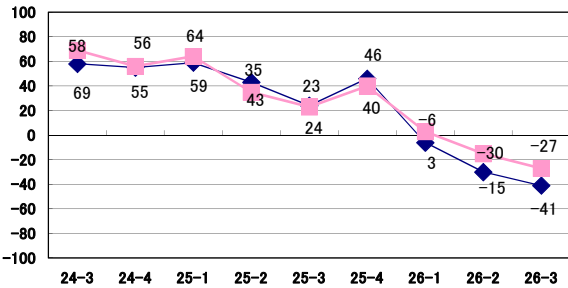
岩手



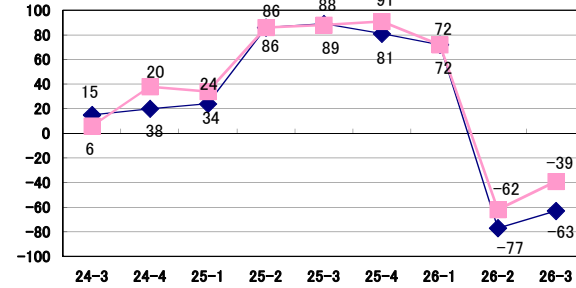
秋田



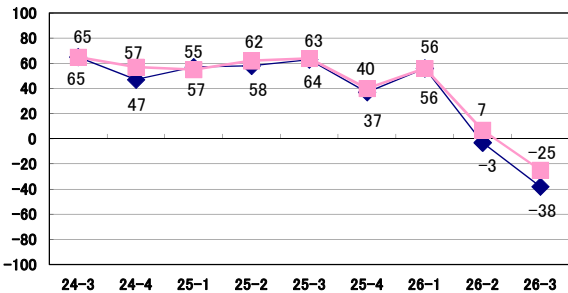
宮城



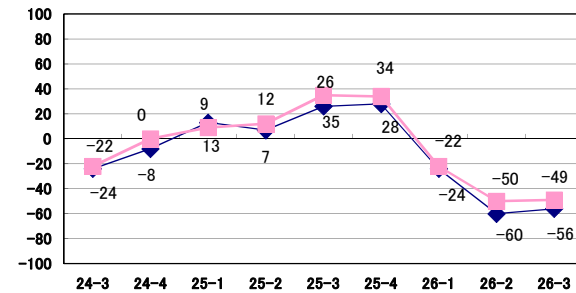
山形



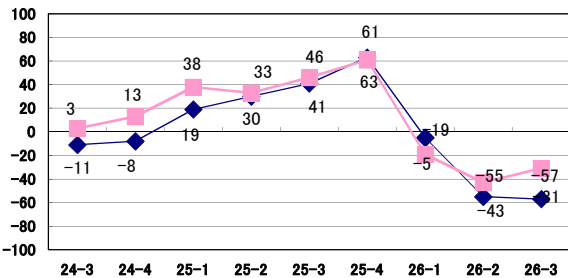
福島



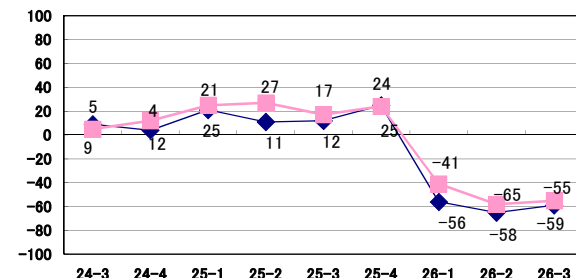
群馬



栃木



茨城

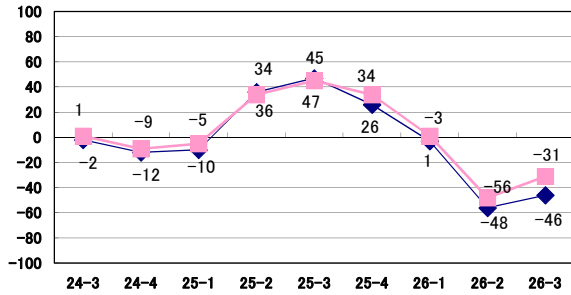


県別に見た需要予測（10月～12月）

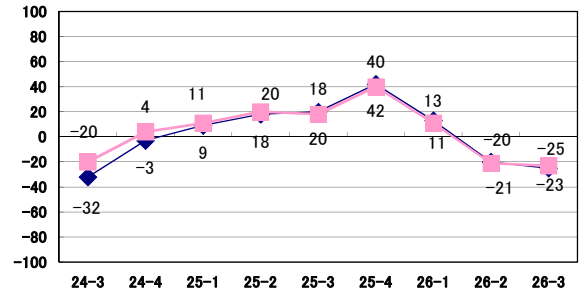
◆ 工務店 ■ 販売店

26-3：平成26年度第3四半期

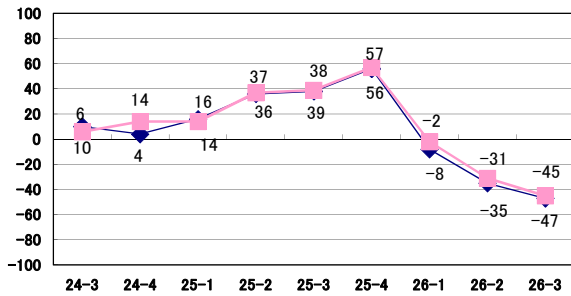
千葉



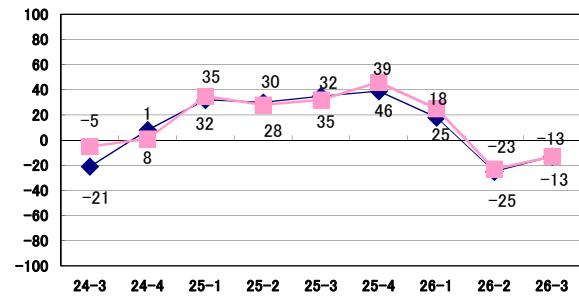
埼玉



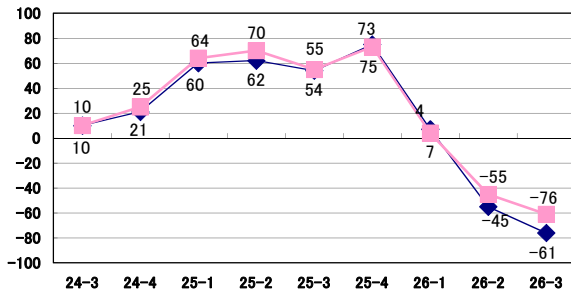
神奈川



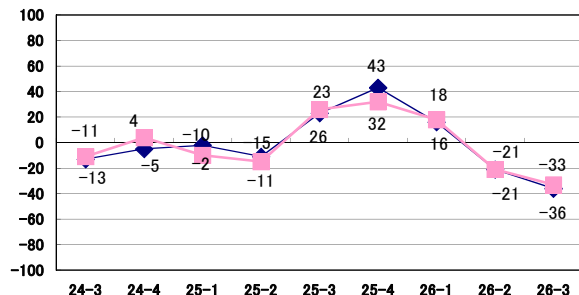
東京



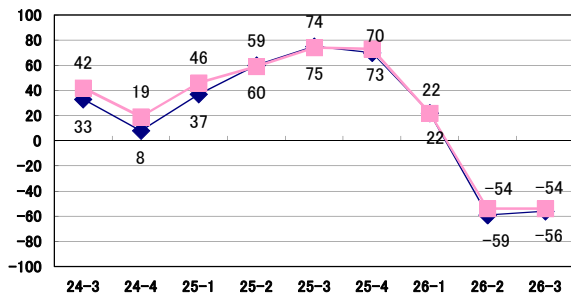
山梨



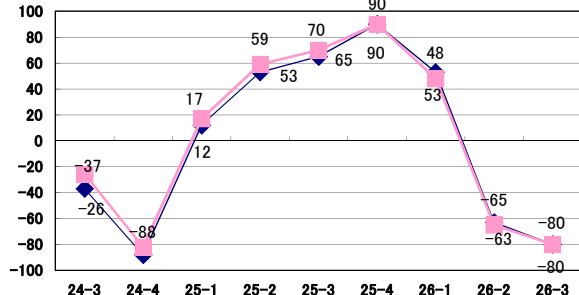
長野



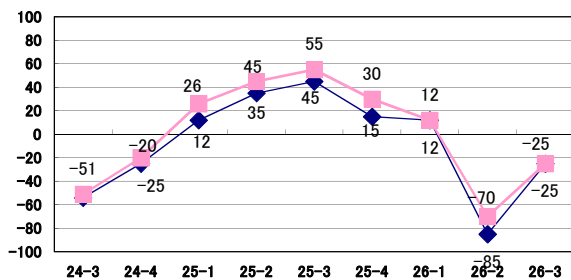
新潟



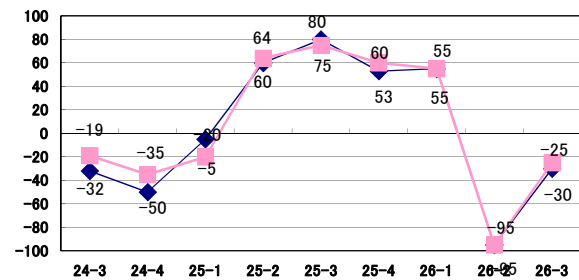
富山



石川



福井

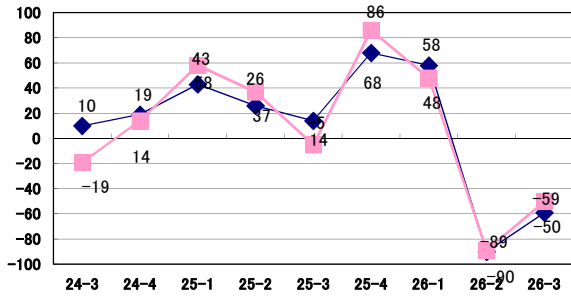


県別に見た需要予測（10月～12月）

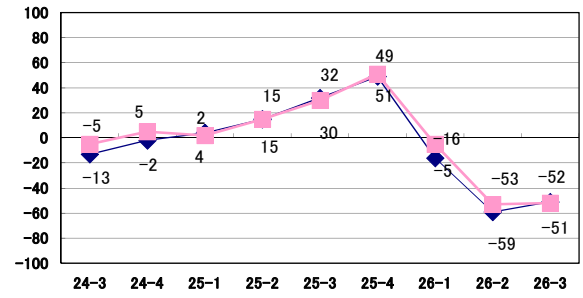
◆ 工務店 ■ 販売店

26-3：平成26年度第3四半期

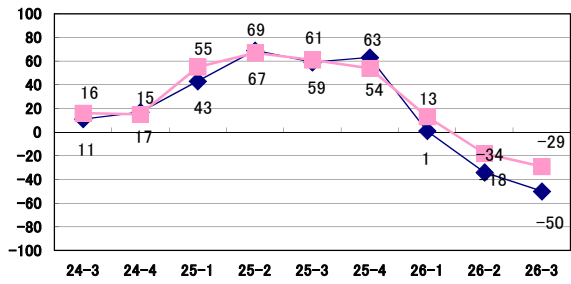
岐阜



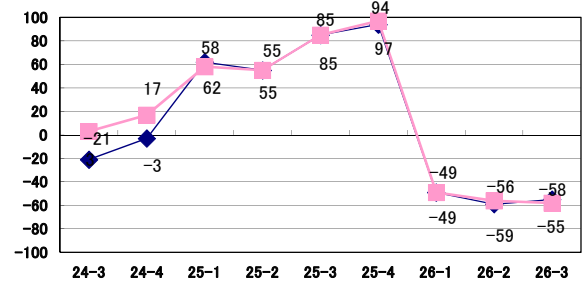
静岡



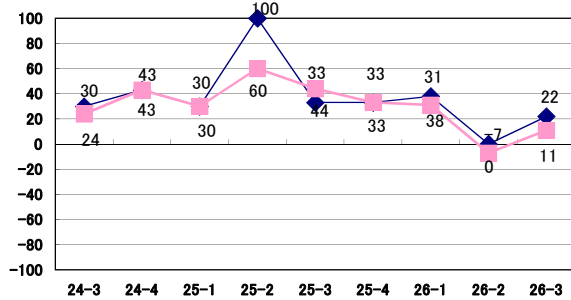
愛知



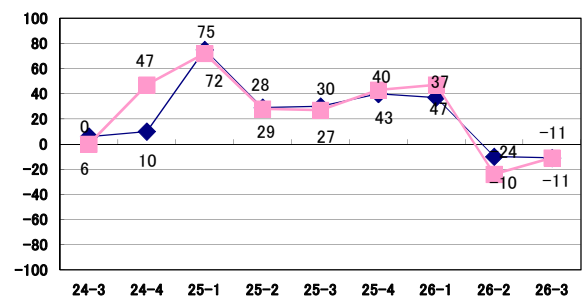
三重



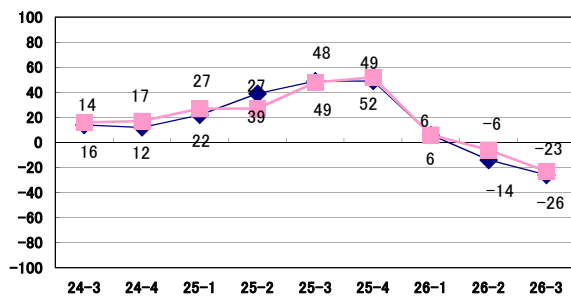
滋賀



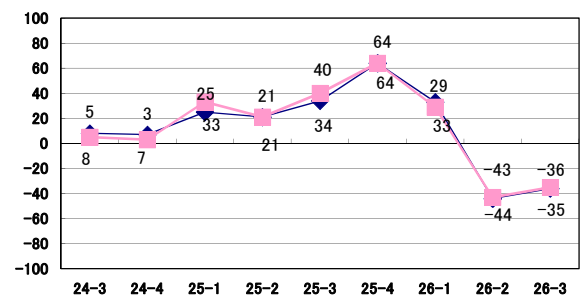
京都



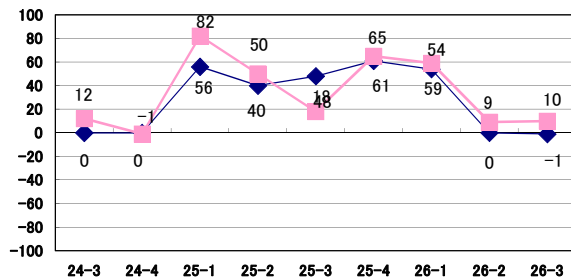
大阪



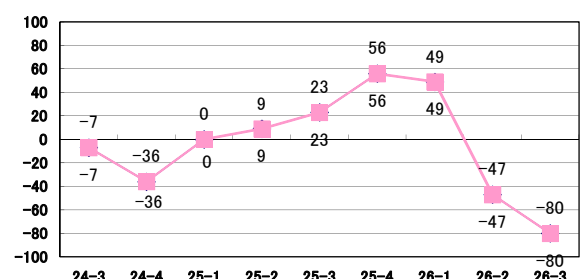
兵庫



奈良



和歌山

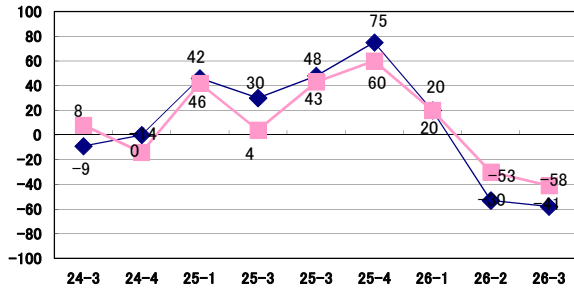


県別に見た需要予測（10月～12月）

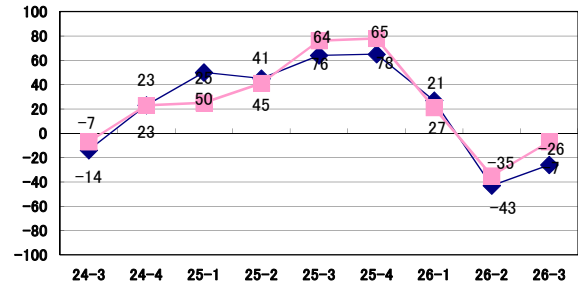
◆ 工務店 ■ 販売店

26-3：平成26年度第3四半期

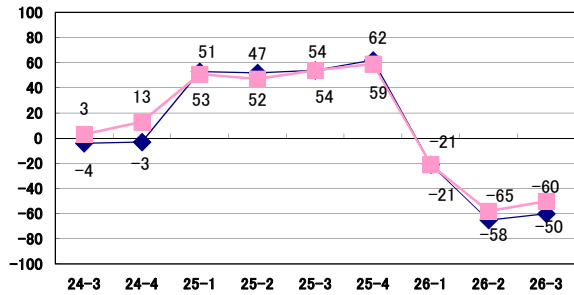
鳥取



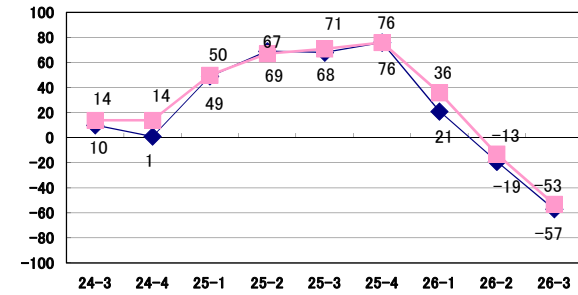
島根



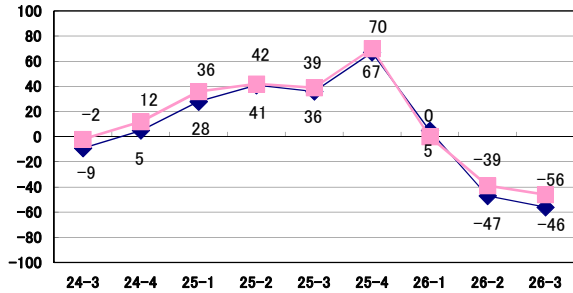
岡山



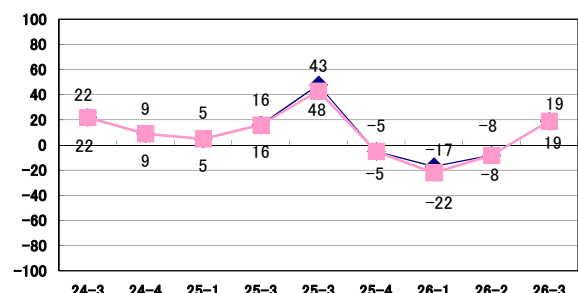
広島



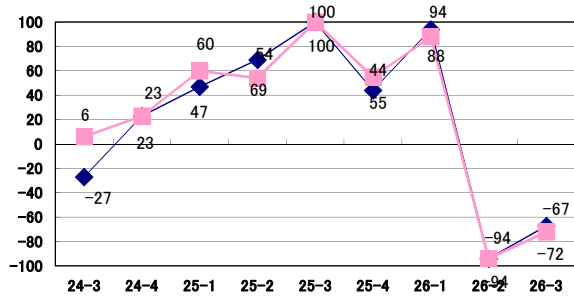
山口



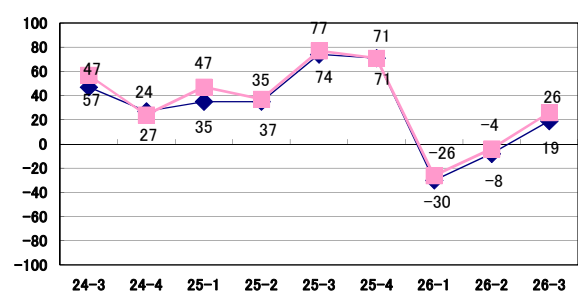
徳島



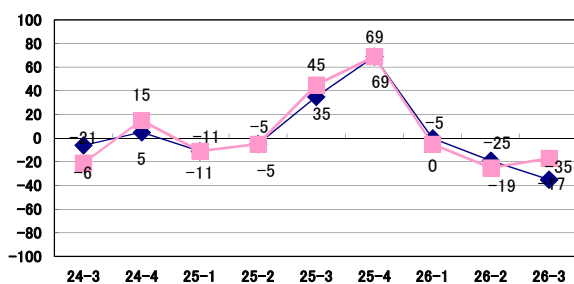
香川



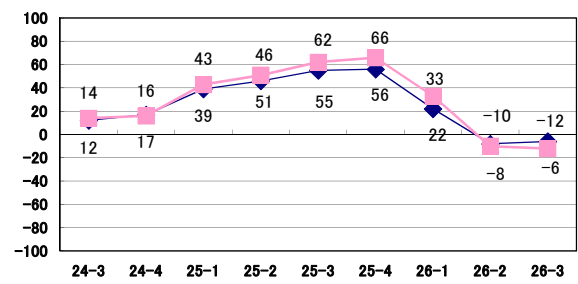
愛媛



高知



福岡

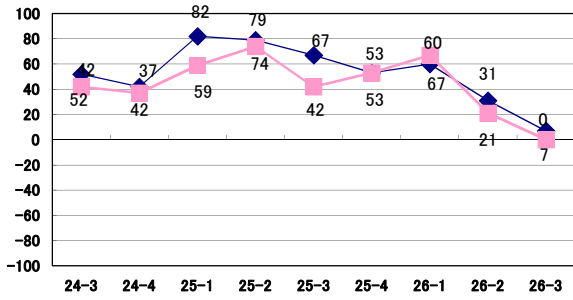


県別に見た需要予測（10月～12月）

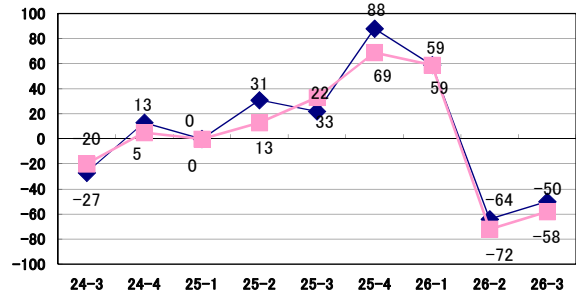
◆ 工務店 ■ 販売店

26-3：平成26年度第3四半期

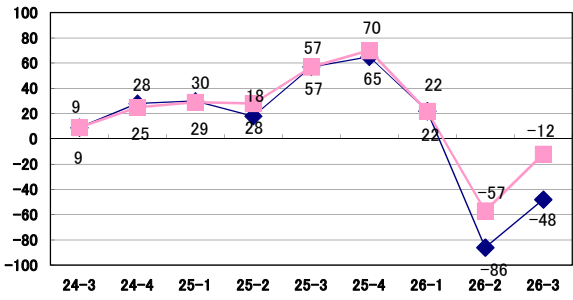
佐賀



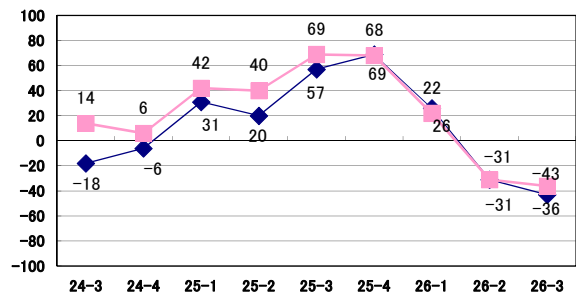
長崎



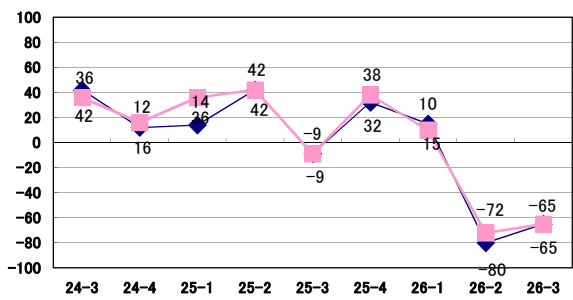
熊本



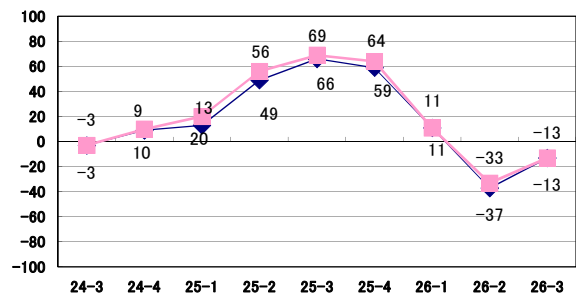
大分



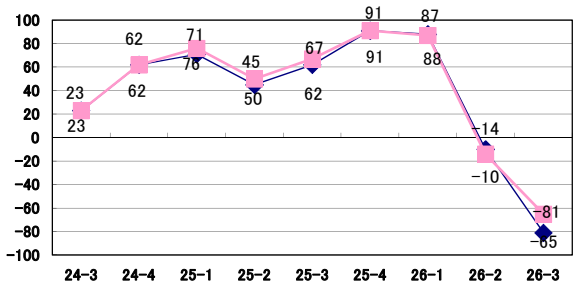
宮崎



鹿児島



沖縄



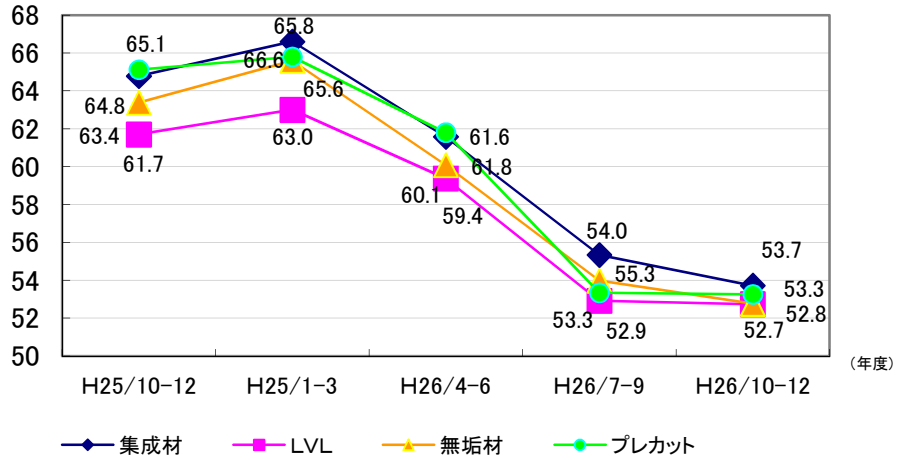
木材取扱量

取扱量の推移・需要予測

JK情報センター

取扱量の推移

この取り扱い量の推移は、「増加」「微増」「前期並み」「微減」「減少」の中からお選び頂いた各件数を元に割合を算出し、その数値にJK情報センターが数値を求める為に算出したポイントを乗じております。尚、指数は、全て「増加」と回答された場合は【100】となります。平成18年第1四半期から調査を開始しました。

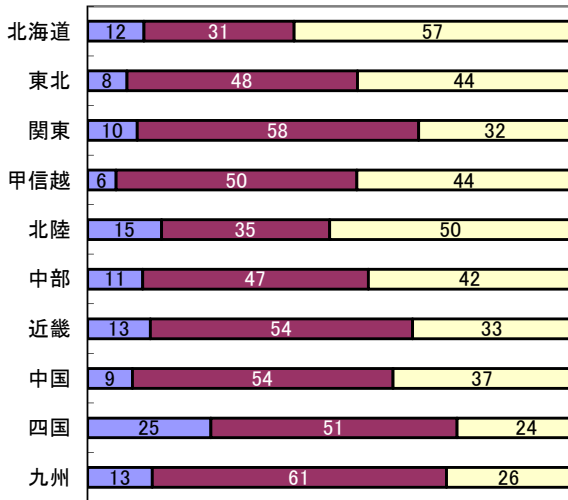


地域別需要予測

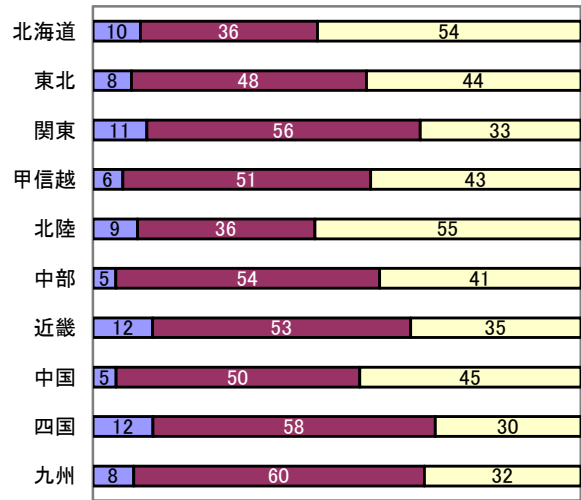
「増加」「微増」「前年並」「微減」「減少」の中からお選びいただき、総回答数よりそれぞれの割合を算出いたしました。単位は「%」となります。

■ 増加 ■ 前年並 ■ 減少

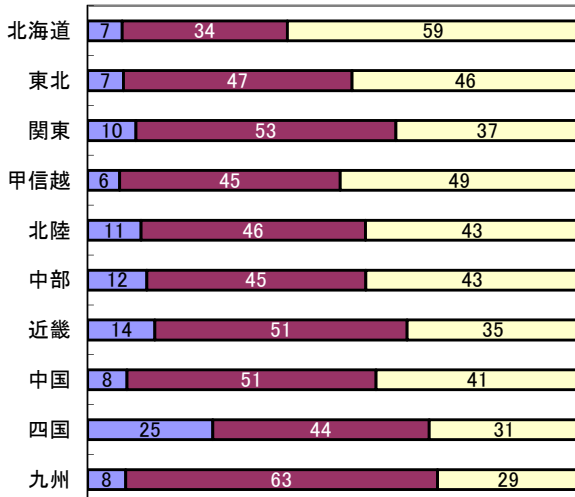
集成材 回答数 2,613



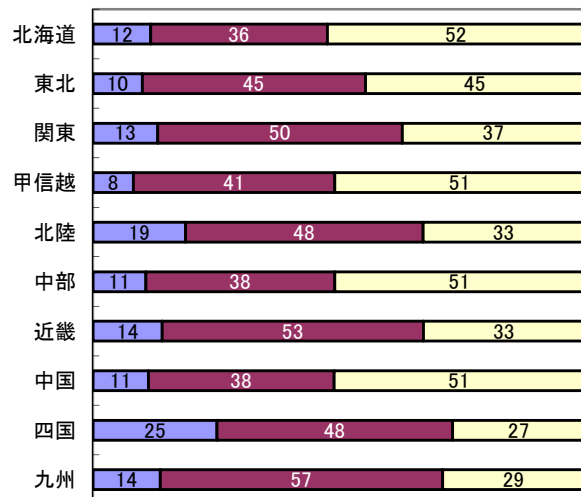
LVL 回答数 2,572



無垢材 回答数 2,597



プレカット 回答数 2,600



主要メーカー様による販売予測

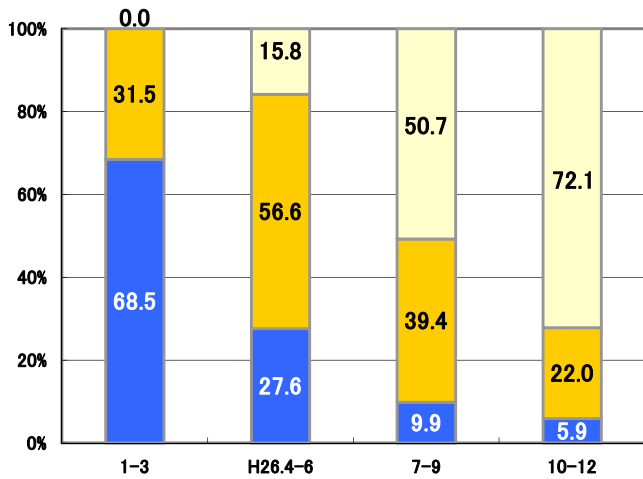
合板15社・木質10社・窯業/断熱13社・住設9社

JK情報センター

	増加			前年並	減少		
	15%以上	14~10%	10%未満		-10%未満	-10~-14%	-15%以上
合板	0.0	0.0	5.9	22.0	51.5	16.2	4.4
木質建材	0.0	1.1	5.7	18.2	48.9	25.0	1.1
窯業/断熱	0.0	5.4	6.2	15.2	51.8	14.3	7.1
住設機器	0.0	0.0	8.3	36.1	34.8	20.8	0.0
平均	0.0	1.6	6.7	22.7	46.7	19.1	3.2

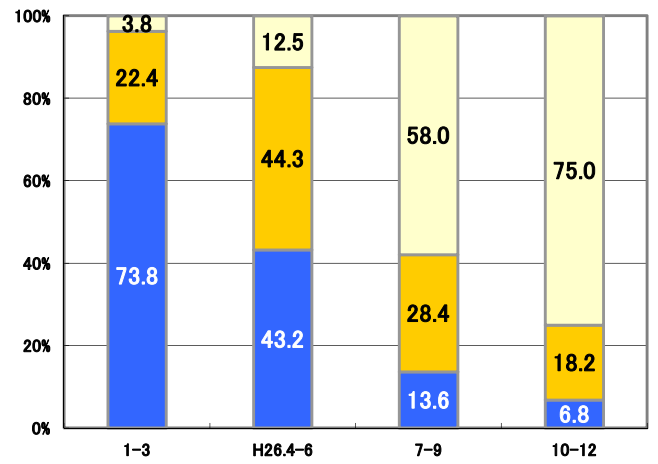
■ 増加 ■ 前年並 ■ 減少

合板



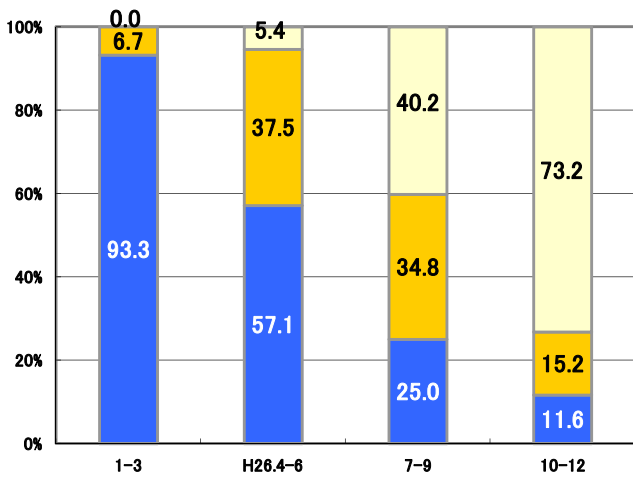
(年度)

木質建材



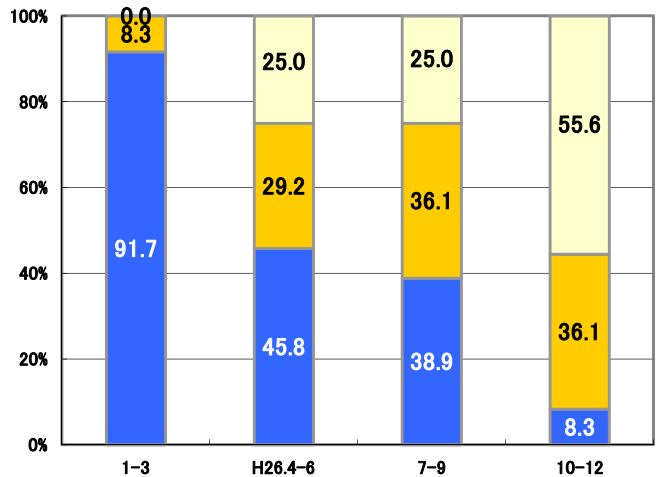
(年度)

窯業/断熱



(年度)

住設機器



(年度)

最近の売れ筋商品

※1～5は順位となっております。

キッチン	
メーカー名	商品名
全国	
1 クリナップ(株)	SSシリーズ
2 (株)LIXIL	アミィ
3 クリナップ(株)	クリンレディ
4 パナソニック(株)	リビングステーションS
5 タカスタンダード(株)	エーデル
北海道	
1 (株)LIXIL	アミィ
2 クリナップ(株)	SSシリーズ
3 TOTO(株)	クラッソ
4 パナソニック(株)	リビングステーションS
5 (株)LIXIL	シエラ
東北	
1 クリナップ(株)	SSシリーズ
2 (株)LIXIL	アミィ
3 タカスタンダード(株)	エーデル
4 クリナップ(株)	クリンレディ
5 タカスタンダード(株)	エマージュ
関東	
1 クリナップ(株)	SSシリーズ
2 (株)LIXIL	アミィ
3 クリナップ(株)	クリンレディ
4 パナソニック(株)	リビングステーションS
5 TOTO(株)	クラッソ
甲信越	
1 クリナップ(株)	SSシリーズ
2 (株)LIXIL	アミィ
3 クリナップ(株)	クリンレディ
4 TOTO(株)	ミッテ
5 タカスタンダード(株)	エーデル
北陸	
1 クリナップ(株)	SSシリーズ
2 クリナップ(株)	クリンレディ
3 TOTO(株)	クラッソ
4 タカスタンダード(株)	リテラ
5 永大産業(株)	ピアサスS-1
中部	
1 クリナップ(株)	SSシリーズ
2 クリナップ(株)	クリンレディ
3 (株)LIXIL	アミィ
4 パナソニック(株)	リビングステーションS
5 トクラス(株)	Bb
近畿	
1 パナソニック(株)	リビングステーションS
2 クリナップ(株)	SSシリーズ
3 (株)LIXIL	シエラ
4 (株)LIXIL	アミィ
5 パナソニック(株)	リビングステーションL
中国	
1 クリナップ(株)	クリンレディ
2 クリナップ(株)	SSシリーズ
3 タカスタンダード(株)	エーデル
4 タカスタンダード(株)	リテラ
5 タカスタンダード(株)	エマージュ
四国	
1 (株)LIXIL	アミィ
2 クリナップ(株)	SSシリーズ
3 クリナップ(株)	クリンレディ
4 タカスタンダード(株)	エマージュ
5 TOTO(株)	クラッソ
九州	
1 クリナップ(株)	SSシリーズ
2 (株)LIXIL	アミィ
3 パナソニック(株)	リビングステーションS
4 クリナップ(株)	クリンレディ
5 タカスタンダード(株)	エーデル

ユニットバス	
メーカー名	商品名
全国	
1 TOTO(株)	サザナ
2 (株)LIXIL	リノビオノソレオ
3 クリナップ(株)	ユアシス
4 パナソニック(株)	オフローラ
5 クリナップ(株)	アクリアバス
北海道	
1 (株)LIXIL	リノビオノソレオ
2 TOTO(株)	サザナ
3 パナソニック(株)	オフローラ
4 タカスタンダード(株)	ミーナ
5 タカスタンダード(株)	エメロード
東北	
1 クリナップ(株)	ユアシス
2 (株)LIXIL	リノビオノソレオ
3 TOTO(株)	サザナ
4 クリナップ(株)	アクリアバス
5 タカスタンダード(株)	ミーナ
関東	
1 TOTO(株)	サザナ
2 (株)LIXIL	リノビオノソレオ
3 クリナップ(株)	ユアシス
4 パナソニック(株)	オフローラ
5 クリナップ(株)	アクリアバス
甲信越	
1 TOTO(株)	サザナ
2 クリナップ(株)	ユアシス
3 (株)LIXIL	リノビオノソレオ
4 パナソニック(株)	オフローラ
5 クリナップ(株)	アクリアバス
北陸	
1 TOTO(株)	サザナ
2 クリナップ(株)	ユアシス
3 クリナップ(株)	アクリアバス
4 パナソニック(株)	オフローラ
5 タカスタンダード(株)	レラージュ
中部	
1 クリナップ(株)	ユアシス
2 (株)LIXIL	リノビオノソレオ
3 パナソニック(株)	オフローラ
4 TOTO(株)	サザナ
5 クリナップ(株)	アクリアバス
近畿	
1 (株)LIXIL	リノビオノソレオ
2 パナソニック(株)	オフローラ
3 TOTO(株)	サザナ
4 クリナップ(株)	ユアシス
5 パナソニック(株)	i-X
中国	
1 TOTO(株)	サザナ
2 クリナップ(株)	ユアシス
3 (株)LIXIL	リノビオノソレオ
4 タカスタンダード(株)	レラージュ
5 クリナップ(株)	アクリアバス
四国	
1 (株)LIXIL	リノビオノソレオ
2 TOTO(株)	サザナ
3 タカスタンダード(株)	ミーナ
4 パナソニック(株)	オフローラ
5 クリナップ(株)	ユアシス
九州	
1 (株)LIXIL	リノビオノソレオ
2 TOTO(株)	サザナ
3 クリナップ(株)	ユアシス
4 パナソニック(株)	オフローラ
5 タカスタンダード(株)	ミーナ

フロアー	
メーカー名	商品名
全国	
1 (株)ノダ	Nクラレス
2 大建工業(株)	フォレス系
3 東洋テックス(株)	ダイヤモンドフロアー
4 パナソニック(株)	フィットフロアー
5 (株)ノダ	クリアシルキー
北海道	
1 大建工業(株)	フォレス系
2 (株)ノダ	Nクラレス
3 (株)ノダ	ネクシオシリーズ
4 その他	その他
5 大建工業(株)	ハビアフロア
東北	
1 (株)ノダ	Nクラレス
2 東洋テックス(株)	ダイヤモンドフロアー
3 (株)ノダ	クリアシルキー
4 大建工業(株)	フォレス系
5	0
関東	
1 (株)ノダ	Nクラレス
2 大建工業(株)	フォレス系
3 パナソニック(株)	フィットフロアー
4 (株)ノダ	クリアシルキー
5 東洋テックス(株)	ダイヤモンドフロアー
甲信越	
1 (株)ノダ	Nクラレス
2 大建工業(株)	フォレス系
3 東洋テックス(株)	ダイヤモンドフロアー
4 (株)ノダ	クリアシルキー
5 大建工業(株)	エクオス系
北陸	
1 大建工業(株)	フォレス系
2 (株)ノダ	Nクラレス
3 東洋テックス(株)	ダイヤモンドフロアー
4 大建工業(株)	エクオス系
5 大建工業(株)	オトユカ系
中部	
1 (株)ノダ	Nクラレス
2 (株)イクタ	パワフルフロア
3 大建工業(株)	フォレス系
4 東洋テックス(株)	ダイヤモンドフロアー
5 パナソニック(株)	フィットフロアー
近畿	
1 (株)ノダ	アートクチュール
2 パナソニック(株)	フィットフロアー
3 大建工業(株)	フォレス系
4 (株)ノダ	Nクラレス
5 (株)ウッドワン	コンビットモノ・グラード
中国	
1 大建工業(株)	フォレス系
2 東洋テックス(株)	ダイヤモンドフロアー
3 (株)ウッドワン	コンビットモノ・グラード
4 (株)ノダ	Nクラレス
5 東洋テックス(株)	天然銘木
四国	
1 大建工業(株)	フォレス系
2 東洋テックス(株)	ダイヤモンドフロアー
3 永大産業(株)	エコメッセージフロアー
4 (株)ウッドワン	コンビットモノ・グラード
5 東洋テックス(株)	天然銘木
九州	
1 (株)ノダ	Nクラレス
2 (株)ノダ	クリアシルキー
3 大建工業(株)	フォレス系
4 東洋テックス(株)	ダイヤモンドフロアー
5 (株)ノダ	アートクチュール

最近の売れ筋商品

※1～5は順位となっております。

外装材	
メーカー名	商品名
全国	
1 ニチハ(株)	モエンエクセラード
2 ニチハ(株)	モエンM14・W14
3 ケイミュー(株)	エクセラージ・セラディール
4 ケイミュー(株)	親水セラ
5 ケイミュー(株)	親水/パワーコート
北海道	
1 アイジー工業(株)	ガルスパン
2 ケイミュー(株)	エクセラージ・セラディール
3 ニチハ(株)	モエンM14・W14
4 ニチハ(株)	モエンエクセラード
5 旭トステム外装(株)	Danサイディング
東北	
1 ニチハ(株)	モエンエクセラード
2 ニチハ(株)	モエンM14・W14
3 ケイミュー(株)	親水/パワーコート
4 ケイミュー(株)	エクセラージ・セラディール
5 アイジー工業(株)	ガルスパン
関東	
1 ニチハ(株)	モエンM14・W14
2 ニチハ(株)	モエンエクセラード
3 ケイミュー(株)	エクセラージ・セラディール
4 ケイミュー(株)	親水セラ
5 ニチハ(株)	モエンサイディングS・L
甲信越	
1 ニチハ(株)	モエンエクセラード
2 ニチハ(株)	モエンM14・W14
3 ケイミュー(株)	親水/パワーコート
4 ケイミュー(株)	親水セラ
5 ニチハ(株)	モエンサイディングS・L
北陸	
1 ニチハ(株)	モエンM14・W14
2 ニチハ(株)	モエンエクセラード
3 ケイミュー(株)	エクセラージ・セラディール
4 ケイミュー(株)	親水セラ
5 ケイミュー(株)	光セラ
中部	
1 ニチハ(株)	モエンエクセラード
2 ニチハ(株)	モエンM14・W14
3 ケイミュー(株)	エクセラージ・セラディール
4 ケイミュー(株)	親水セラ
5 ニチハ(株)	モエンサイディングS・L
近畿	
1 ケイミュー(株)	エクセラージ・セラディール
2 ニチハ(株)	モエンM14・W14
3 ニチハ(株)	モエンエクセラード
4 ニチハ(株)	モエンサイディングS・L
5 ケイミュー(株)	親水セラ
中国	
1 ニチハ(株)	モエンエクセラード
2 ニチハ(株)	モエンM14・W14
3 ケイミュー(株)	エクセラージ・セラディール
4 ケイミュー(株)	親水セラ
5 ケイミュー(株)	親水/パワーコート
四国	
1 ニチハ(株)	モエンエクセラード
2 ケイミュー(株)	親水セラ
3 ケイミュー(株)	親水/パワーコート
4 ニチハ(株)	モエンM14・W14
5 ニチハ(株)	モエンサイディングS・L
九州	
1 ケイミュー(株)	エクセラージ・セラディール
2 ニチハ(株)	モエンM14・W14
3 ニチハ(株)	モエンエクセラード
4 ケイミュー(株)	親水/パワーコート
5 ケイミュー(株)	親水セラ

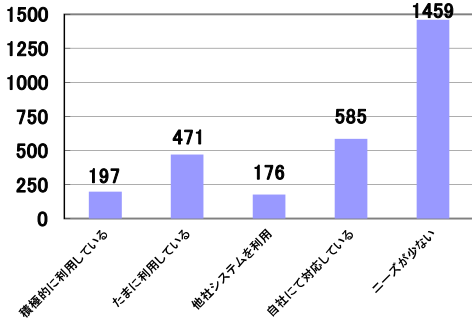
造作材	
メーカー名	商品名
全国	
1 大建工業(株)	ハピアベイス
2 (株)ノダ	アトリア
3 パナソニック(株)	ベリティス
4 (株)ウッドワン	ソフトアート・シンプルS
5 (株)LIXIL	ファミリーライン
北海道	
1 (株)ノダ	アトリア
2 大建工業(株)	ハピアベイス
3 (株)LIXIL	ファミリーライン
4 パナソニック(株)	ベリティス
5 (株)LIXIL	ウッディーライン
東北	
1 (株)ノダ	アトリア
2 大建工業(株)	ハピアベイス
3 (株)LIXIL	ファミリーライン
4 (株)ウッドワン	ソフトアート・シンプルS
5 パナソニック(株)	ベリティス
関東	
1 大建工業(株)	ハピアベイス
2 (株)ノダ	アトリア
3 パナソニック(株)	ベリティス
4 (株)ウッドワン	ソフトアート・シンプルS
5 (株)LIXIL	ファミリーライン
甲信越	
1 大建工業(株)	ハピアベイス
2 (株)ノダ	アトリア
3 パナソニック(株)	ベリティス
4 (株)LIXIL	ファミリーライン
5 (株)LIXIL	ウッディーライン
北陸	
1 大建工業(株)	ハピアベイス
2 パナソニック(株)	ベリティス
3 (株)ノダ	アトリア
4 (株)ウッドワン	ソフトアート・シンプルS
5 大建工業(株)	ハピアプレミア
中部	
1 (株)ノダ	アトリア
2 パナソニック(株)	ベリティス
3 大建工業(株)	ハピアベイス
4 (株)ウッドワン	ソフトアート・シンプルS
5 (株)LIXIL	ウッディーライン
近畿	
1 パナソニック(株)	ベリティス
2 大建工業(株)	ハピアベイス
3 (株)ノダ	アトリア
4 (株)ウッドワン	ソフトアート・シンプルS
5 永大産業(株)	アーバンモード
中国	
1 大建工業(株)	ハピアベイス
2 パナソニック(株)	ベリティス
3 (株)ウッドワン	ソフトアート・シンプルS
4 永大産業(株)	アーバンモード
5 その他	その他
四国	
1 大建工業(株)	ハピアベイス
2 パナソニック(株)	ベリティス
3 (株)ウッドワン	ソフトアート・シンプルS
4 永大産業(株)	アーバンモード
5 その他	その他
九州	
1 (株)ノダ	アトリア
2 大建工業(株)	ハピアベイス
3 パナソニック(株)	ベリティス
4 (株)ウッドワン	ソフトアート・シンプルS
5 その他	その他

Bulls	
商品名	
全国	
1 ケイカルブルズボード	
2 接着剤	
3 キッチンパネル	
4 養生テープ	
5 透湿防水シート/遮熱透湿防水シート	
北海道	
1 ケイカルブルズボード	
2 キッチンパネル	
3 透湿防水シート/遮熱透湿防水シート	
4 接着剤	
5 養生テープ	
東北	
1 ケイカルブルズボード	
2 キッチンパネル	
3 接着剤	
4 透湿防水シート/遮熱透湿防水シート	
5 養生テープ	
関東	
1 ケイカルブルズボード	
2 接着剤	
3 キッチンパネル	
4 養生テープ	
5 ホームマット	
甲信越	
1 接着剤	
2 キッチンパネル	
3 ケイカルブルズボード	
4 WPCフローリング セフィラ	
5 透湿防水シート/遮熱透湿防水シート	
北陸	
1 キッチンパネル	
2 ロングパッキング	
3 ケイカルブルズボード	
4 ハイパージオ/ワン	
5 WPCフローリング セフィラ	
中部	
1 ケイカルブルズボード	
2 接着剤	
3 キッチンパネル	
4 天井アルミ点検口枠	
5 その他	
近畿	
1 接着剤	
2 ケイカルブルズボード	
3 養生テープ	
4 キッチンパネル	
5 その他	
中国	
1 接着剤	
2 キッチンパネル	
3 床下点検口	
4 鋼製束	
5 養生テープ	
四国	
1 接着剤	
2 キッチンパネル	
3 床下点検口	
4 鋼製束	
5 養生テープ	
九州	
1 キッチンパネル	
2 接着剤	
3 ケイカルブルズボード	
4 透湿防水シート/遮熱透湿防水シート	
5 天井アルミ点検口枠	

各種調査について

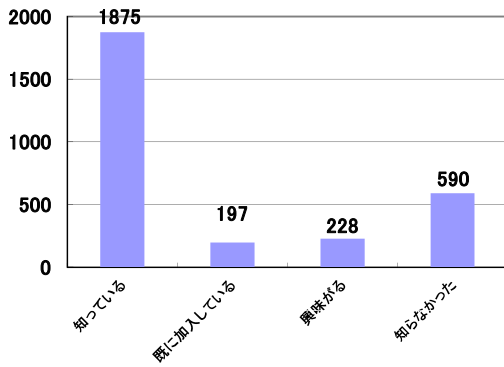
○各種アンケートについてお答えください

当社サポートセンターとサービスの御利用状況について



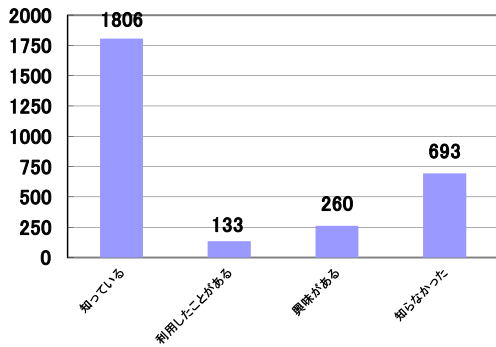
	積極的に利用している	たまに利用している	他社システムを利用している	自社にて対応している	ニーズが少ない
北海道	35	13	8	27	45
東北	23	86	25	87	142
関東	38	129	75	212	568
甲信越	15	36	18	37	124
北陸	5	10	3	5	37
中部	12	28	17	42	106
近畿	35	52	7	74	149
中国	10	19	9	28	108
四国	5	26	2	12	48
九州	19	72	12	61	132
全国	197	471	176	585	1459

販売店経営支援を目的としたFC事業「ハウス・デボ」の活動を知っていますか？



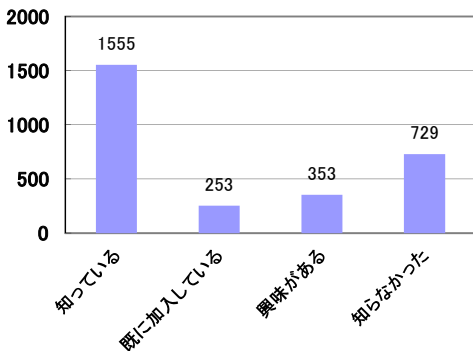
	知っている	既に加入している	興味がある	知らなかった
北海道	103	11	6	8
東北	245	42	27	49
関東	674	58	117	177
甲信越	138	17	20	53
北陸	50	3	0	7
中部	133	18	12	42
近畿	191	10	17	98
中国	111	7	12	46
四国	68	9	1	15
九州	162	22	16	95
全国	1875	197	228	590

ハウス・デボの住宅完成保証「ハートシステム」を知っていますか？



	知っている	利用したことがある	興味がある	知らなかった
北海道	101	8	11	8
東北	230	29	35	68
関東	665	42	115	205
甲信越	134	8	22	65
北陸	47	0	1	12
中部	130	14	14	47
近畿	177	10	23	107
中国	112	4	17	43
四国	58	3	1	31
九州	152	15	21	107
全国	1806	133	260	693

工務店業務を多目的・総合的に支援する会員組織「快適住実の家」についてお答えください



	知っている	既に加入している	興味がある	知らなかった
北海道	88	12	8	20
東北	184	49	41	89
関東	612	74	157	184
甲信越	113	28	21	66
北陸	46	4	7	3
中部	112	13	14	66
近畿	134	19	35	128
中国	97	15	26	37
四国	44	3	3	42
九州	125	36	41	94
全国	1555	253	353	729

リフォームの現状

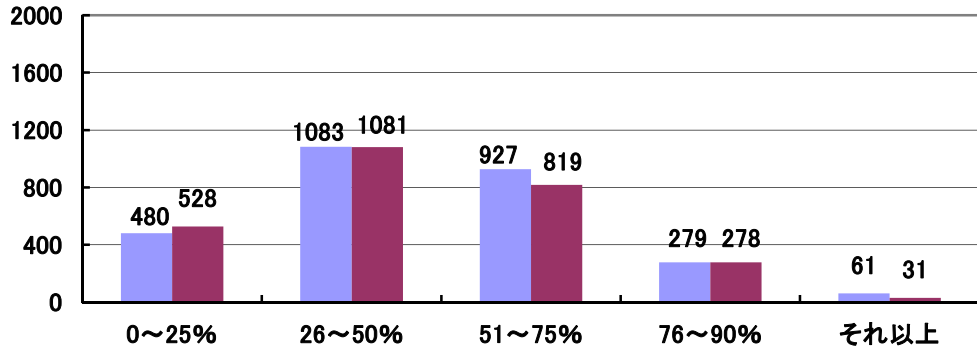
仕事量・売上・需要見込み

JK情報センター

工務店様における月のリフォーム仕事量の割合

■ 平成26年度第3四半期
■ 平成26年度第2四半期

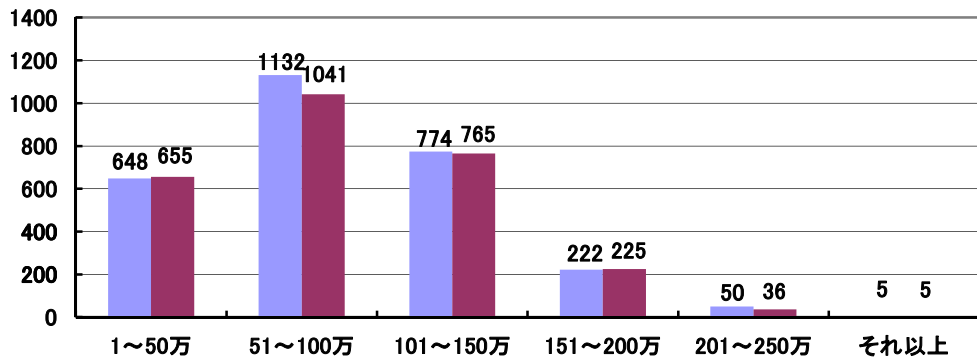
回答数 2,830



工務店様における1物件あたりの売上平均

■ 平成26年度第3四半期
■ 平成26年度第2四半期

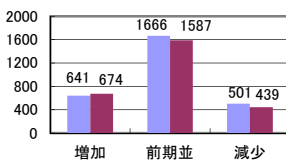
回答数 2,831



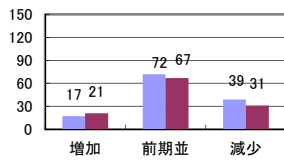
前期（平成26年度第2四半期）と比較してリフォーム事業はどうか？

■ 平成26年度第3四半期
■ 平成26年度第2四半期

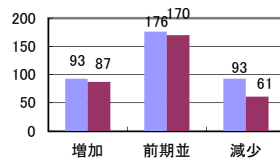
全国



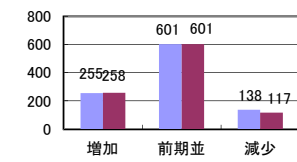
北海道



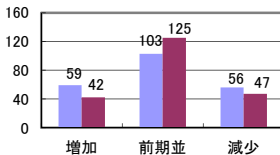
東北



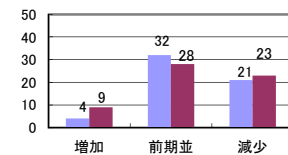
関東



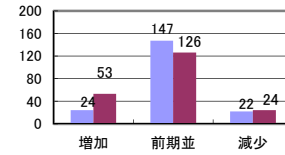
甲信越



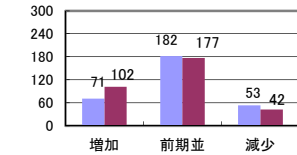
北陸



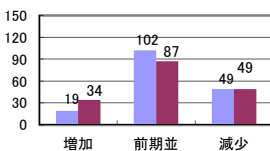
中部



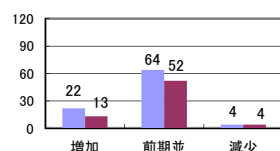
近畿



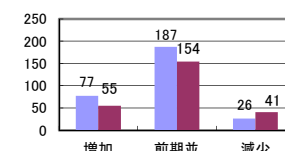
中国



四国



九州



<有効回答数>

北海道	128
東北	362
関東	994
甲信越	218
北陸	57
中部	193
近畿	306
中国	170
四国	90
九州	290

【フラット35】申請件数

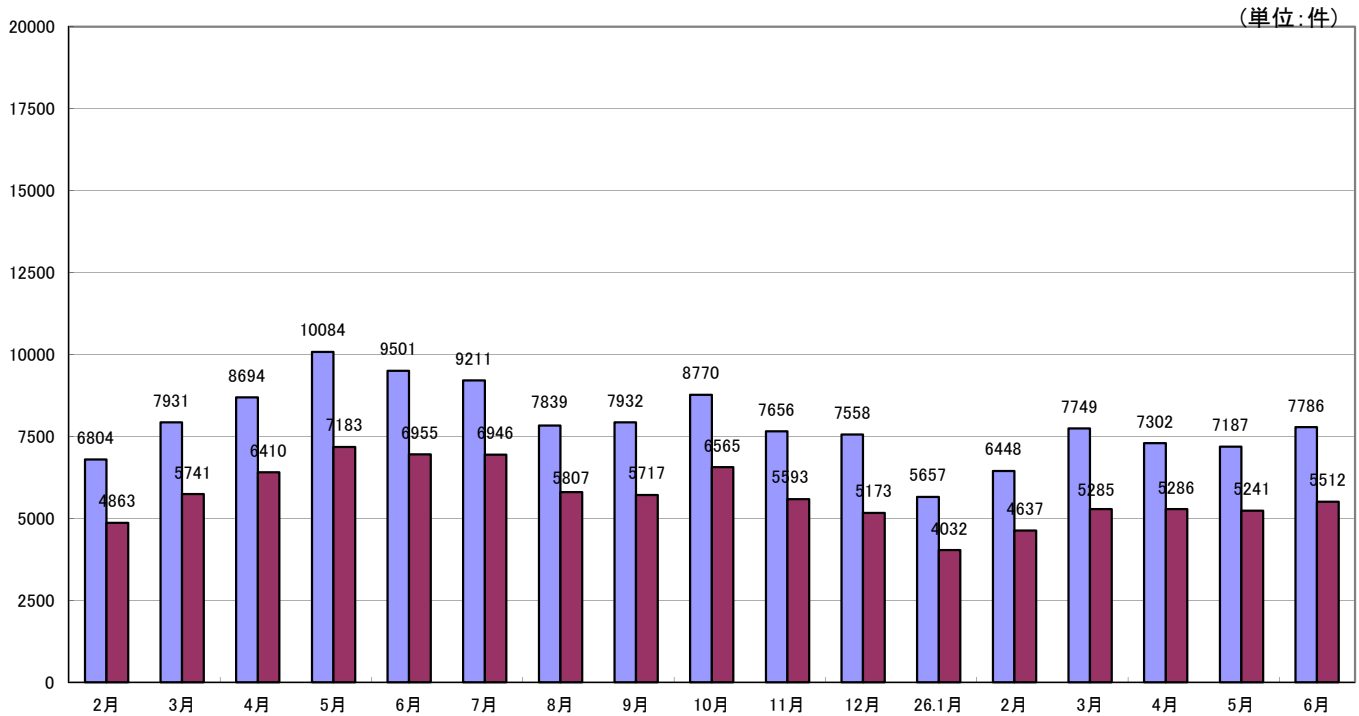
(平成26年6月末)

※提供: (独)住宅金融支援機構

「明日の安心と成長のための緊急経済対策」による【フラット35S】の制度拡充後、【フラット35S】の申請件数が増加。平成26年6月は、全体で7786件、【フラット35S】が5512件の申請となりました。
【フラット35S】の割合は全体の約70.8%(6月単月)となりました。

【フラット35】申請件数

■買取申請+付保申請
■うち【フラット35S】S分件数



- ※ フラット35の申請件数は、買取申請件数の合計です。また、買取型及び保証型の双方に同時に申請している件数及び、再申請分を含みます。
- ※ フラット35の申請件数はフラット50の申請件数を除いています。

長期優良住宅建築等計画の認定実績 (平成26年3月末)

※国土交通省ホームページより

※修正内容を反映致しました

※今年度より四半期毎のデータ開示となりました

	25.4月	5月	6月	7月	8月	9月	10月	11月	12月	1月	2月	3月	累計
一戸建ての住宅	8,314	9,909	9,788	10,607	9,758	9,487	11,486	10,968	10,635	8,098	7,259	8,191	114,500
共同住宅等	77	226	649	36	1,426	56	249	33	180	262	27	30	3,251
月合計	8,391	10,135	10,437	10,643	11,184	9,543	11,735	11,001	10,815	8,360	7,286	8,221	117,751

長期優良住宅建築等計画の認定実績

■一戸建ての住宅
■共同住宅等

