

平成25年度第4四半期(1月～3月)

需要動向予測調査

JK情報センター

[速報]

**平成25年度第4四半期 [1月～3月]
お取引先における需要動向予測調査結果**

1]調査の目的

この調査は、ジャパン建材(株)のお取引先における販売動向及び、景況判断を把握し、今後の適切な販売指針に資することを目的として実施しました。

2]調査の時期と方法

この調査は平成25年11月中旬から下旬までを調査時点として、お取引先3000社に面接調査を行い回収したものを一括集計したものです。

※通商株式会社、株式会社ミトモク、物林株式会社にも調査依頼をしております。

3]調査項目

- ①前年に比べ仕事量は増えているか、あるいはマイナスか、取引先工務店の需要はどうか。
- ②売上の見通し、『のびる』商品、最近の売れ筋商品についての調査等

付 表

1頁	工務店様での需要予測	(1月～3月)
2頁	販売店様での需要予測	(1月～3月)
3頁	県別に見た需要予測	(1月～3月)
8頁	木材取扱量	(1月～3月)
9頁	主要メーカー販売予測	(1月～3月)
10頁	最近の売れ筋商品	(1月～3月)
12頁	各種調査について	
13頁	リフォームの現状について	
14頁	最新情報	

平成25年度第4四半期（1月～3月）見通し

<工務店・販売店様による需要予測>

平成25年度第4四半期（1月～3月）に向けての需要予測が出揃った。第1、第2、第3四半期と伸び続けたグラフをさらに押し上げる結果となった。

仕事量の見通しとしては、工務店段階では前回の第3四半期（10月～12月）より6.6ポイントアップの50.5ポイント、販売店段階でも7.6ポイントアップの52.1ポイントと、いずれも更なる増加回答が推量された。傾向としては先期同様、ほぼすべての地域において増加回答が大きな伸びを示していて、中でも低迷期が長かった北海道、北陸、四国、九州の伸び率が大きいことが特筆に値する。

このデータの背景には、言うまでもなく、2014年の4月から8%にアップするであろう消費税増税と住宅ローン金利の下落が大きく影響している。また、10月後半から11月末にかけ、合板その他素材の動きが活発化しており、7～9月までの住宅着工（確認申請）が本格的に動き始めたと言える。一方で職人不足による現場の遅延や商品の欠品等による工期、納材等の遅れが既に出始めており、今後の動向に注意する必要がある。

大方の予想では、今年度の住宅着工は90～95万戸台が見込まれており、久々の大幅な伸びに活気づいてはいるが、一方で大手ハウスメーカーなどでは、この調査をしている11月段階では、ほぼ受注は落ち着いてしまっているとの見解も示されており、目先の利益にとらわれ過ぎず、次年度以降への対策を練る必要もあるのではなかろうか。

<主要メーカー様による販売予測>

主要メーカー様による販売予測においても、その好感感が引き続いてデータに現れた。前年の販売状況も決して悪いものではなかったはずだが、それにも増して上昇傾向との回答が多く寄せられた。先期同様、各ジャンル減少予想に関しては限りなくゼロに近く、かなりのオーダーを抱えている様子が見え始める。

各社、フル生産の情報が入ってきているが、一部欠品はあるものの、現在、資材供給における大きな騒動は起きていない。昨年からの増産や在庫など、確実に過去の消費税増税からの教訓が生かされていることがうかがえる。

	増加予測	前年並予測	減少予測
合板	68.5%	31.5%	0.0%
木質建材	73.8%	22.4%	3.8%
窯業・断熱	93.3%	6.7%	0.0%
住設機器	91.7%	8.3%	0.0%

<リフォームの現状>

工務店における月のリフォームの仕事量も、全国的に見て好調である。この景況感に引っ張られる形で引き続き増加回答が増えていて、首都圏だけでなく、各地方が大きく増加数を伸ばしているのが特徴的である。

先にも記したが、現在、工務店の新築住宅の受注に関してはだいぶ落ち着きを見せているようである。一方で今年は台風や突風、洪水など、自然災害による被害が多い年であった。屋根や外壁などの外装の修復は至急の依頼が多く、思わぬ恩恵を受けた方も見えるのではないだろうか。

地球温暖化は確実に環境に影響をもたらし、思わぬリフォーム需要を引き起こす可能性もある。工事に関してはもちろんのこと、資材供給の面においてもより柔軟な対応が信頼をつかむ要素となりうる時代が来つつあると言える。

工務店様

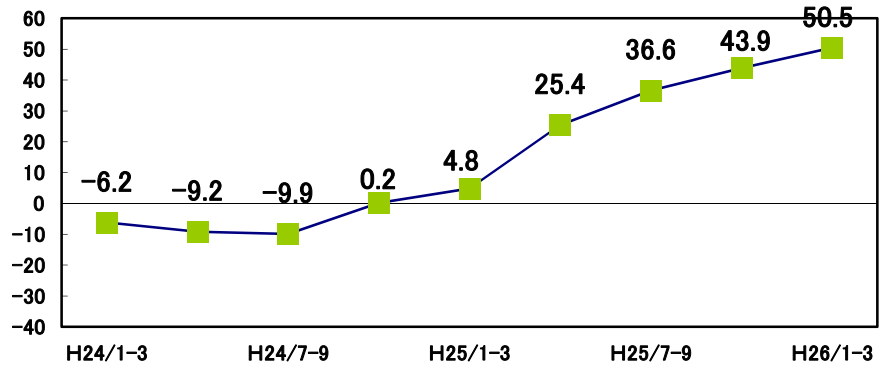
需要予測 (1月~3月)

JK情報センター

景気動向の推移

過去2年間の仕事量の見通しをポイントで表したグラフ。

ポイント

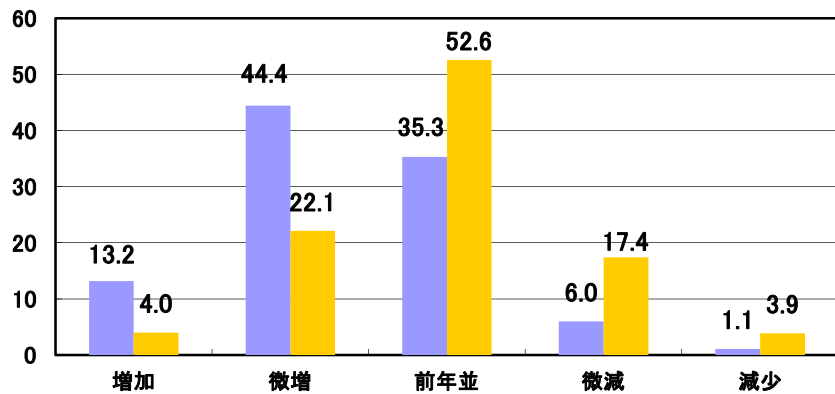


地域別需要予測

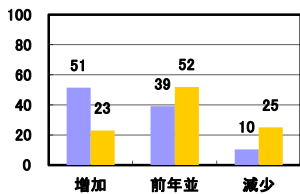
全国 回答数 2,847

「増加」「微増」「前年並」「微減」「減少」の中からお選び頂き、総回答数よりそれぞれの割合を算出致しました。単位は、「%」となります。

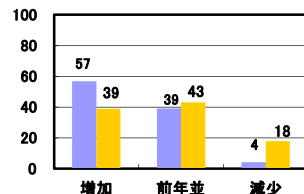
■ 平成25年度 第4四半期
■ 平成24年度 第4四半期



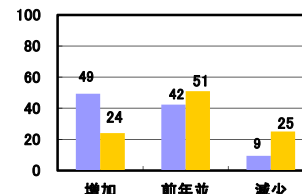
北海道



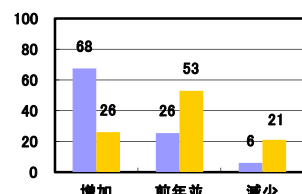
東北



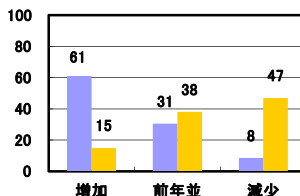
関東



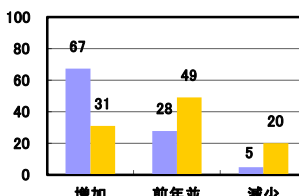
甲信越



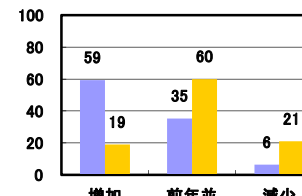
北陸



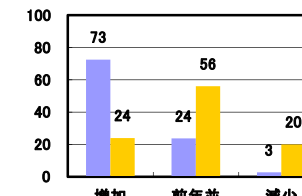
中部



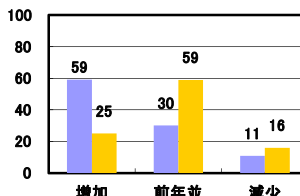
近畿



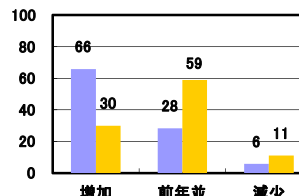
中国



四国



九州



<有効回答数>

北海道	134	中国	186
東北	338	四国	83
関東	1,046	九州	293
甲信越	200		
北陸	59		
中部	205		
近畿	303		

販売店様

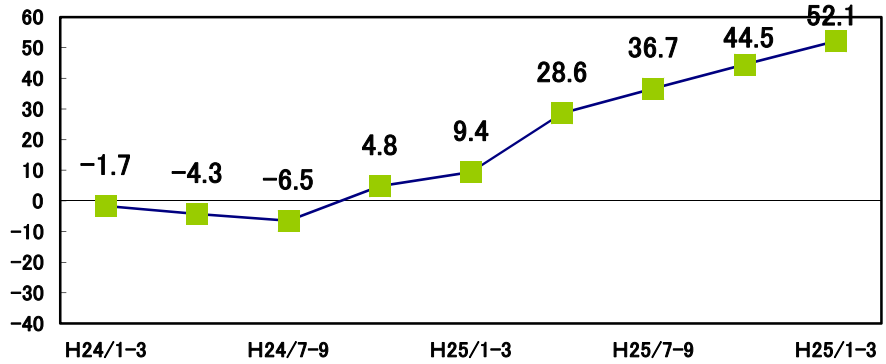
需要予測 (1月~3月)

JK情報センター

景気動向の推移

過去2年間の仕事量の見通しをポイントで表したグラフ。

ポイント

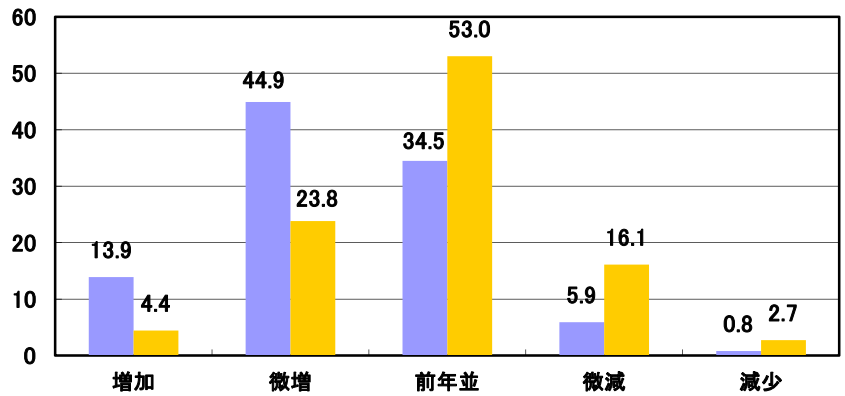


地域別需要予測

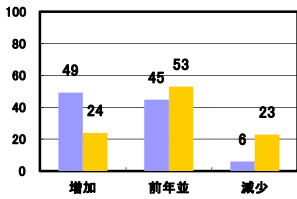
全国 回答数 2,885

「増加」「微増」「前年並」「微減」「減少」の中からお選び頂き、総回答数よりそれぞれの割合を算出致しました。単位は、「%」となります。

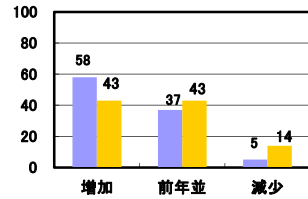
■ 平成25年度 第4四半期
■ 平成24年度 第4四半期



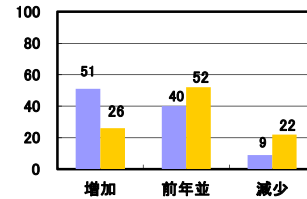
北海道



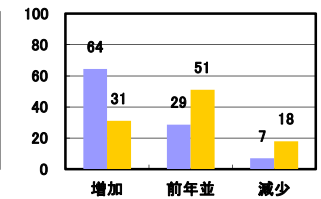
東北



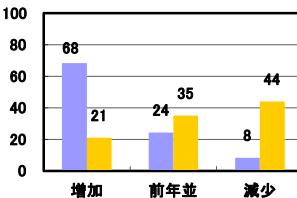
関東



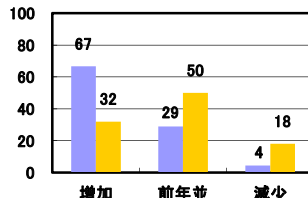
甲信越



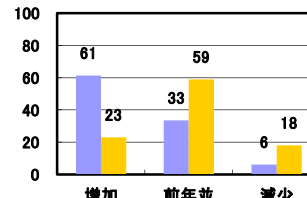
北陸



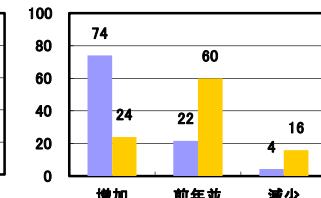
中部



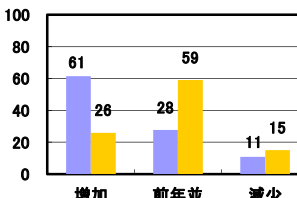
近畿



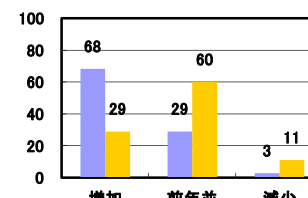
中国



四国



九州



<有効回答数>

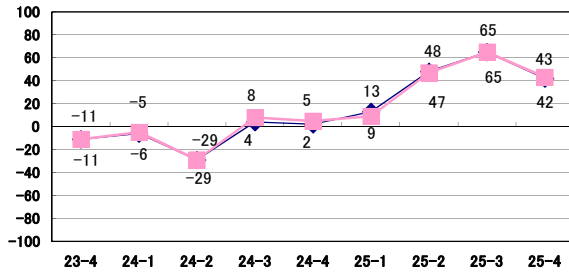
北海道	134	中国	189
東北	356	四国	83
関東	1,053	九州	293
甲信越	202		
北陸	60		
中部	207		
近畿	308		

県別に見た需要予測（1月～3月）

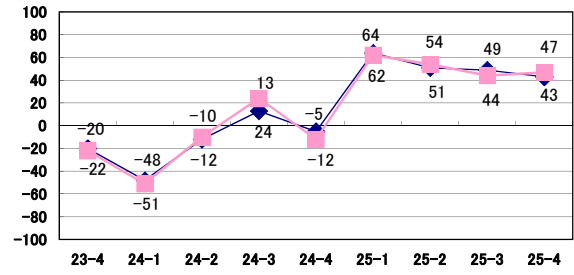
◆ 工務店 ■ 販売店

25-4：平成25年度第4四半期

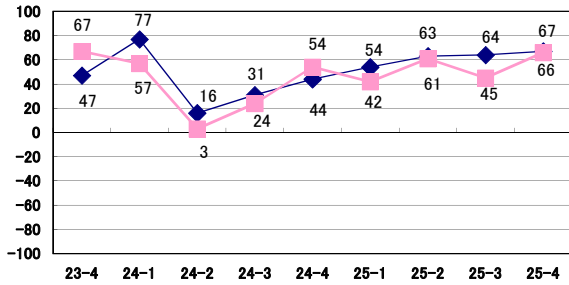
北海道



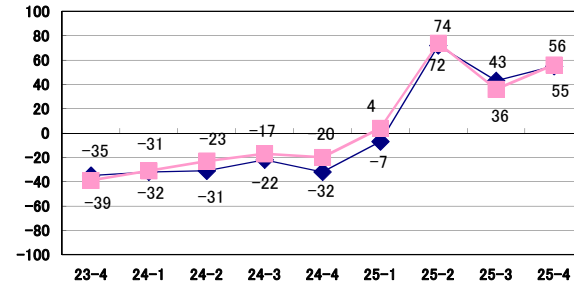
青森



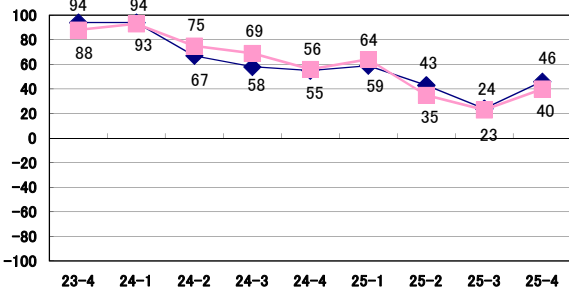
岩手



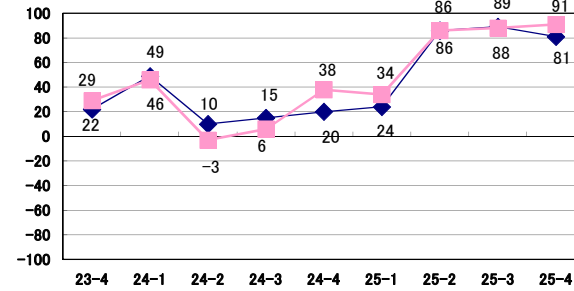
秋田



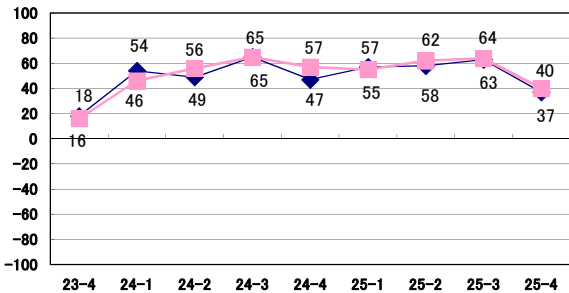
宮城



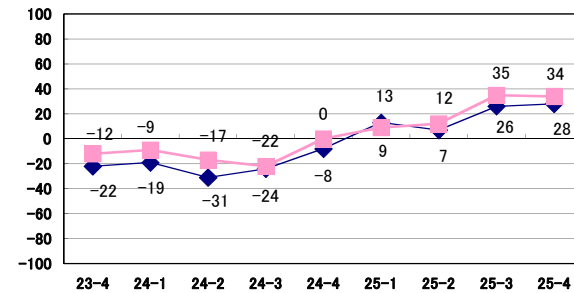
山形



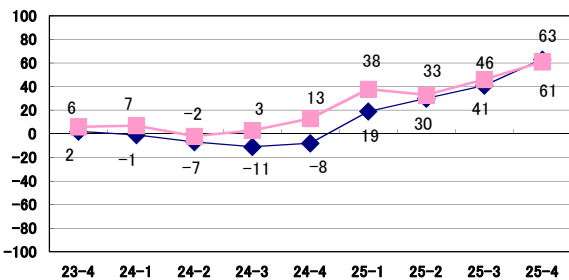
福島



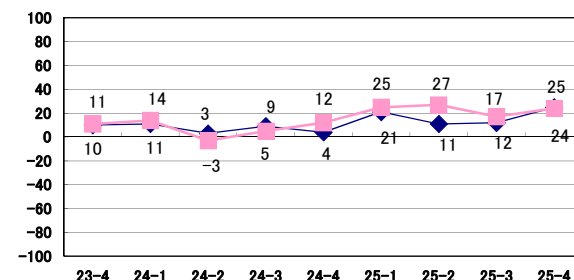
群馬



栃木



茨城

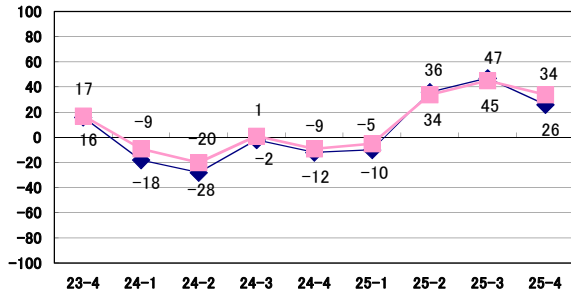


県別に見た需要予測（1月～3月）

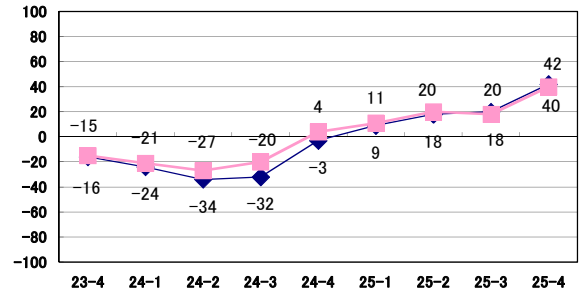
◆ 工務店 ■ 販売店

25-4：平成25年度第4四半期

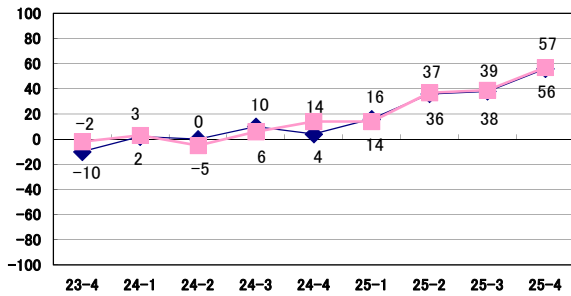
千葉



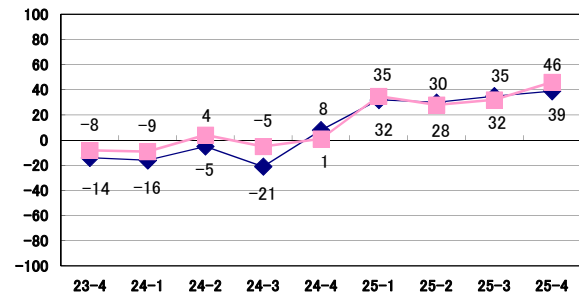
埼玉



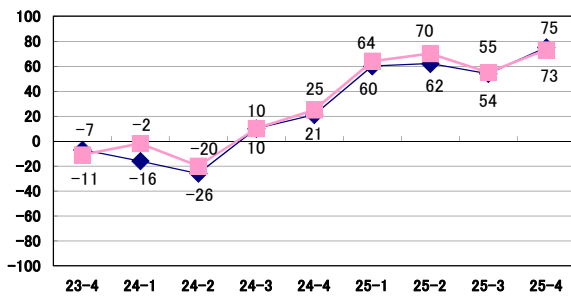
神奈川



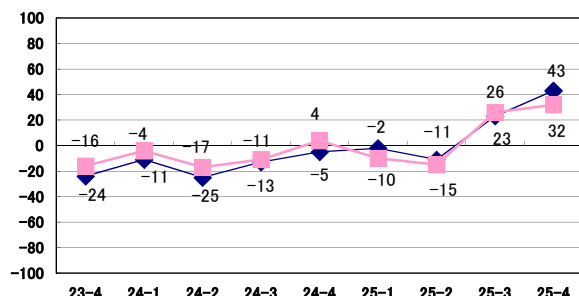
東京



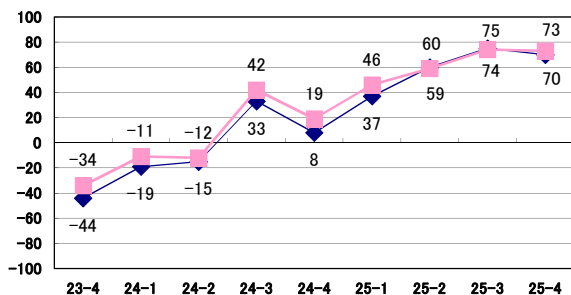
山梨



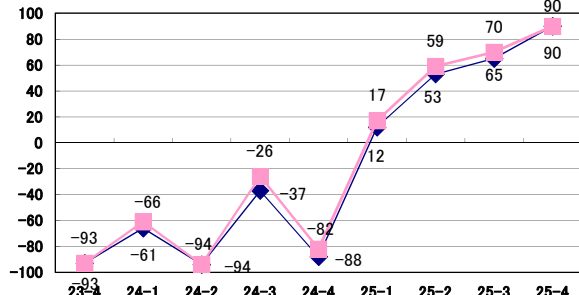
長野



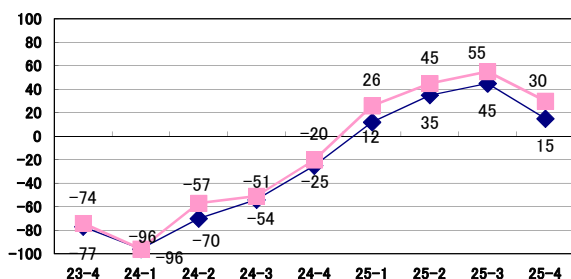
新潟



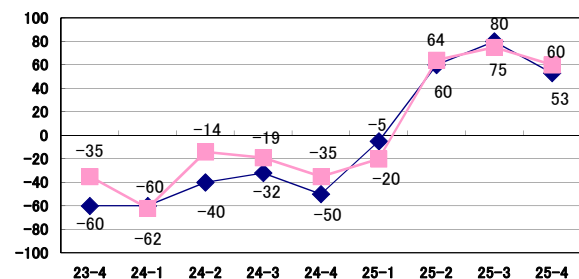
富山



石川



福井

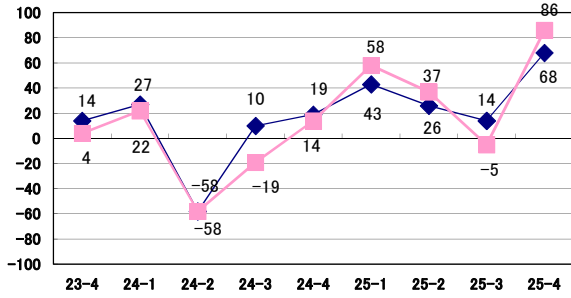


県別に見た需要予測（1月～3月）

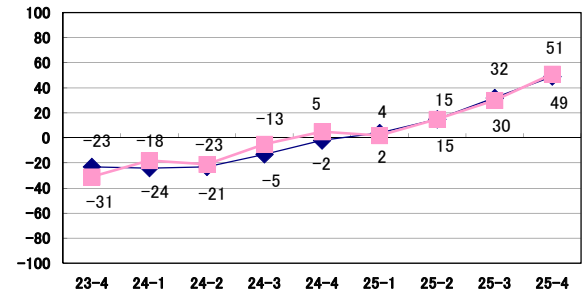
◆ 工務店 ■ 販売店

25-4：平成25年度第4四半期

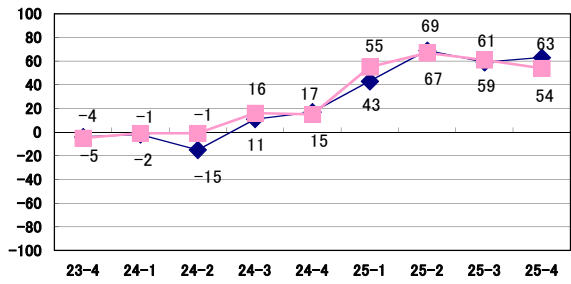
岐阜



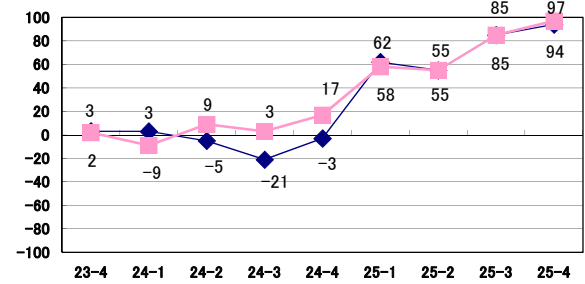
静岡



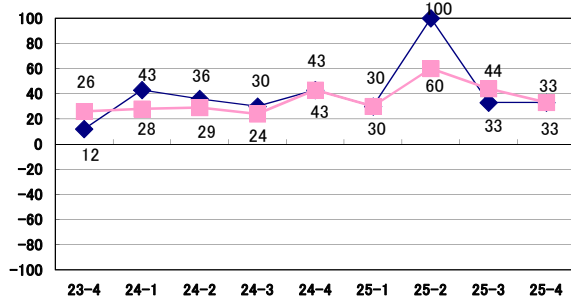
愛知



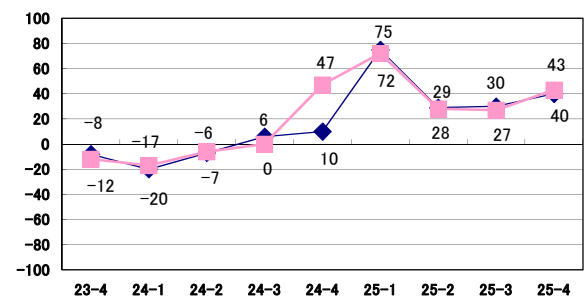
三重



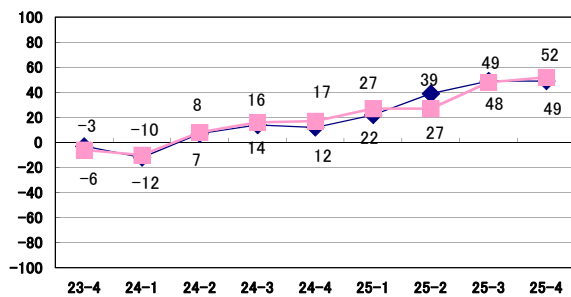
滋賀



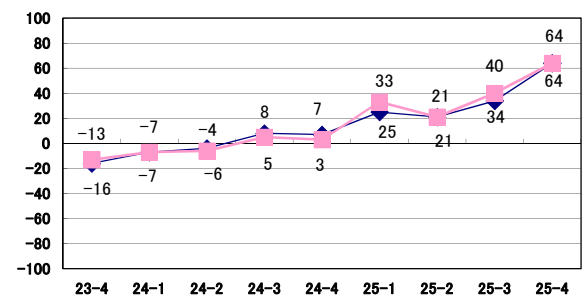
京都



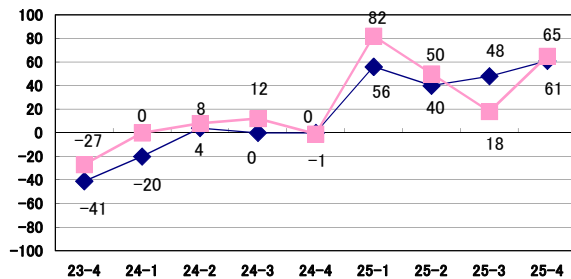
大阪



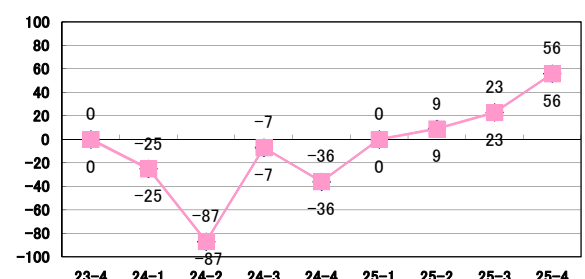
兵庫



奈良



和歌山

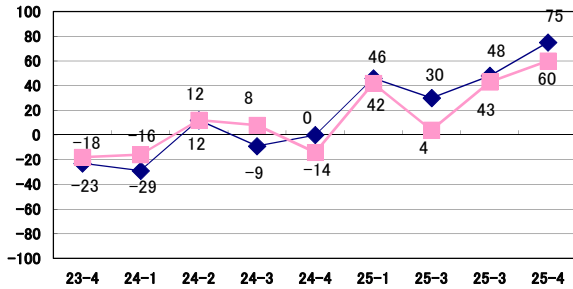


県別に見た需要予測（1月～3月）

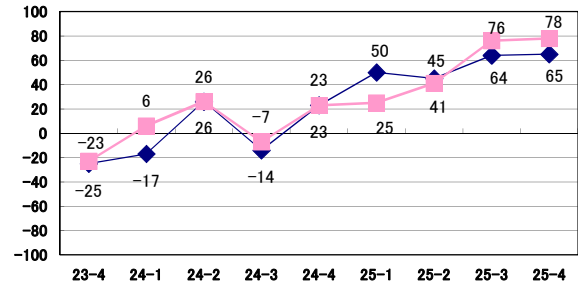
◆ 工務店 ■ 販売店

25-4：平成25年度第4四半期

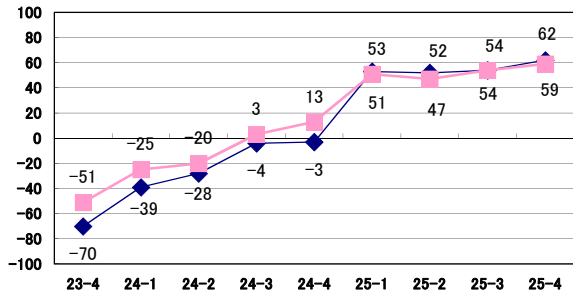
鳥取



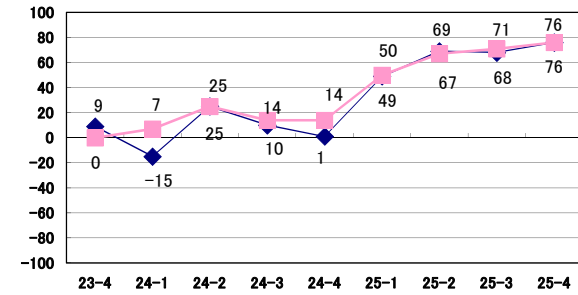
島根



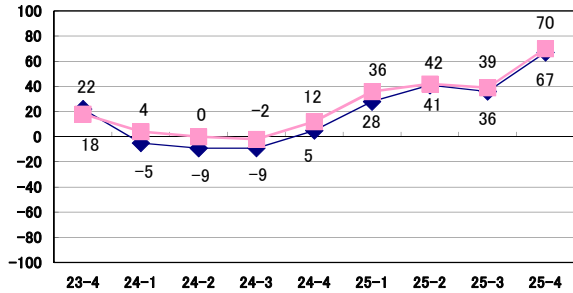
岡山



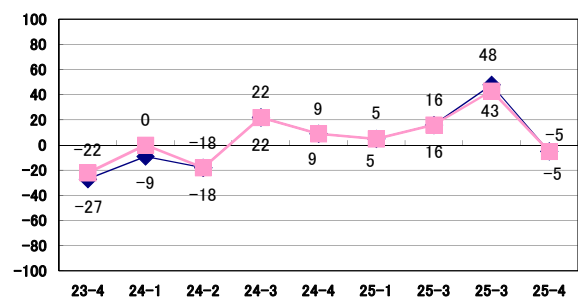
広島



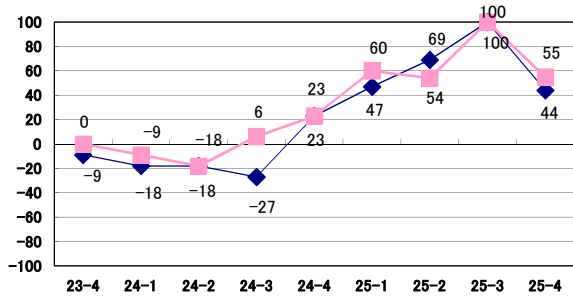
山口



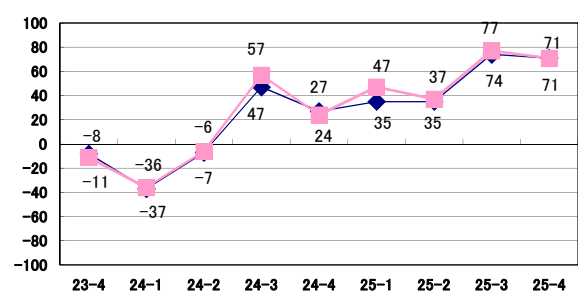
徳島



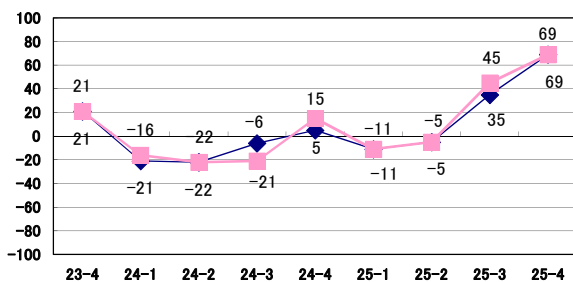
香川



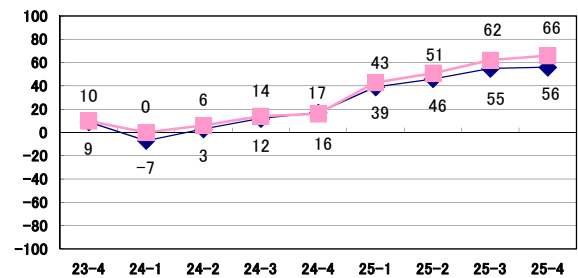
愛媛



高知



福岡

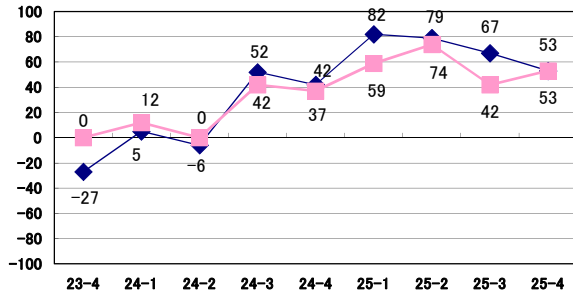


県別に見た需要予測（1月～3月）

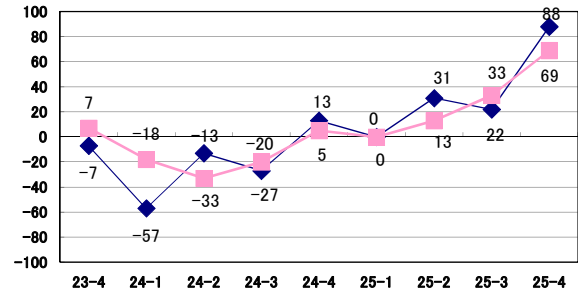
◆ 工務店 ■ 販売店

25-4：平成25年度第4四半期

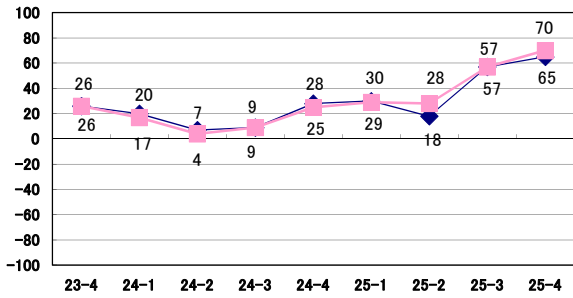
佐賀



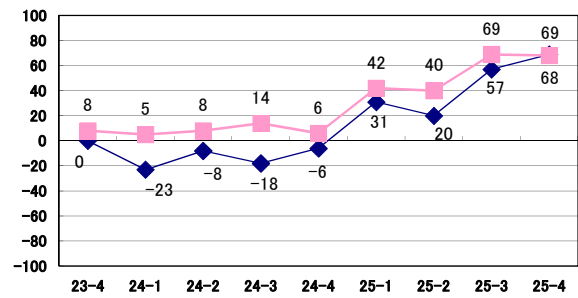
長崎



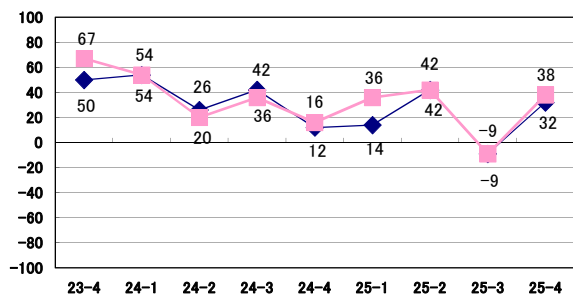
熊本



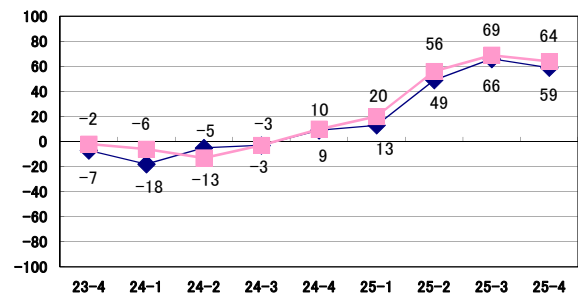
大分



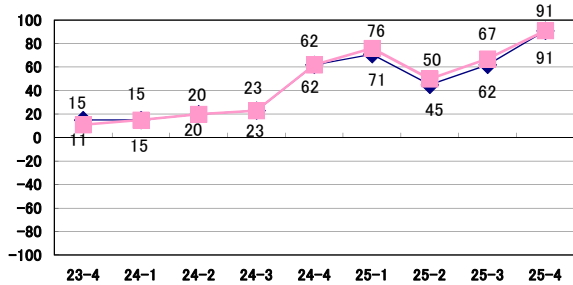
宮崎



鹿児島



沖縄



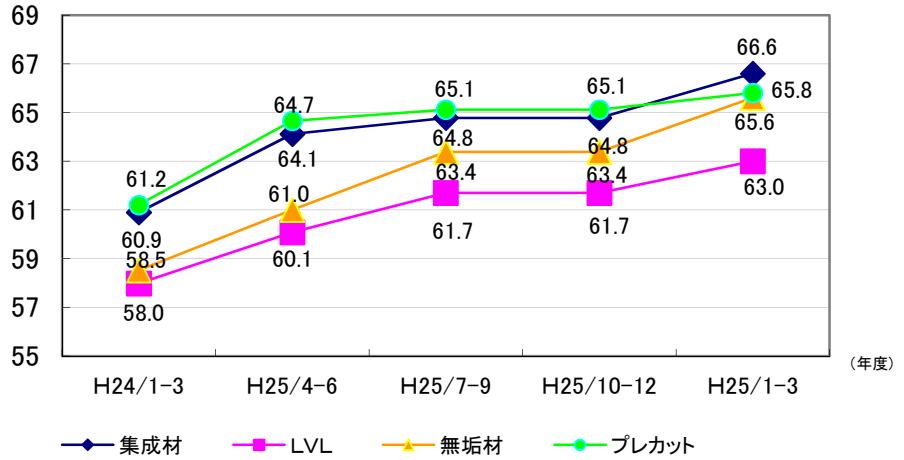
木材取扱量

取扱量の推移・需要予測

JK情報センター

取扱量の推移

この取り扱い量の推移は、「増加」「微増」「前期並み」「微減」「減少」の中からお選び頂いた各件数を元に割合を算出し、その数値にJK情報センターが数値を求める為に算出したポイントを乗じております。尚、指数は、全て「増加」と回答された場合は【100】となります。平成18年第1四半期から調査を開始しました。

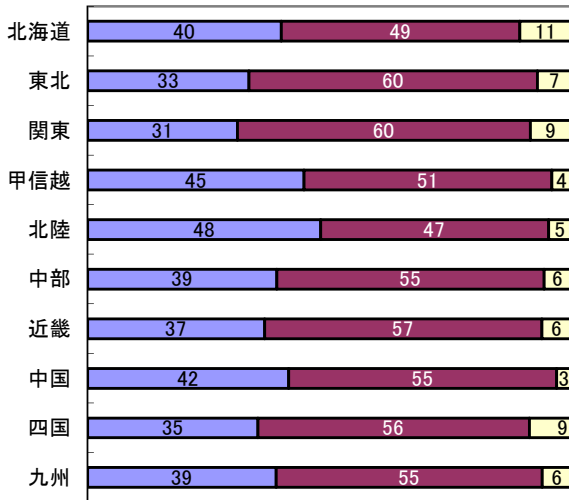


地域別需要予測

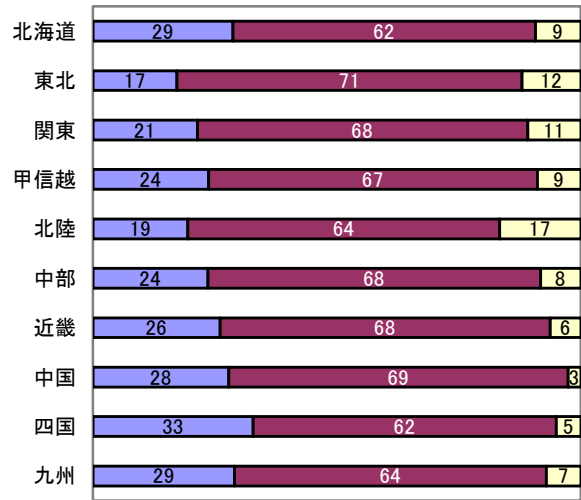
「増加」「微増」「前年並」「微減」「減少」の中からお選びいただき、総回答数よりそれぞれの割合を算出いたしました。単位は「%」となります。

■ 増加 ■ 前年並 ■ 減少

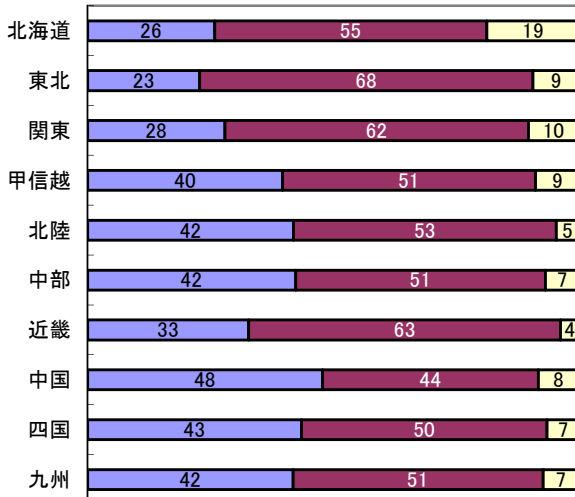
集成材 回答数 2,567



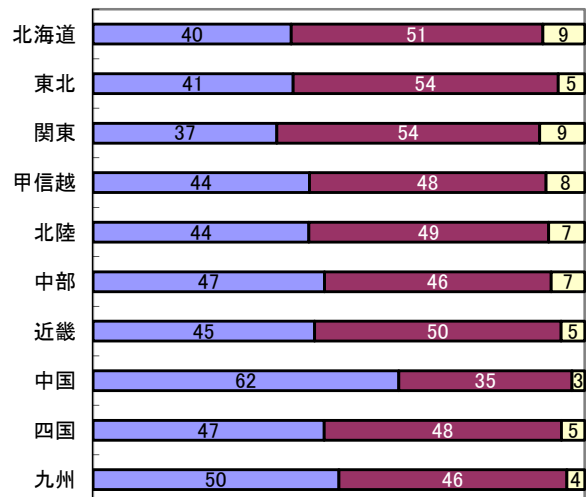
L V L 回答数 2,524



無垢材 回答数 2,555



プレカット 回答数 2,544



主要メーカー様による販売予測

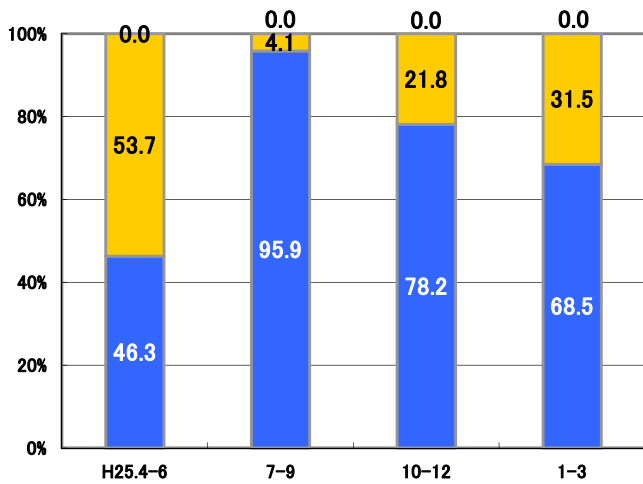
合板15社・木質10社・窯業/断熱13社・住設9社

JK情報センター

	増加			前年並	減少		
	15%以上	14~10%	10%未満		-10%未満	-10~-14%	-15%以上
合板	1.3	9.2	58.0	31.5	0.0	0.0	0.0
木質建材	6.3	18.8	48.7	22.4	3.8	0.0	0.0
窯業/断熱	10.6	22.1	60.6	6.7	0.0	0.0	0.0
住設機器	9.7	37.5	44.5	8.3	0.0	0.0	0.0
平均	7.1	21.9	52.9	17.2	0.9	0.0	0.0

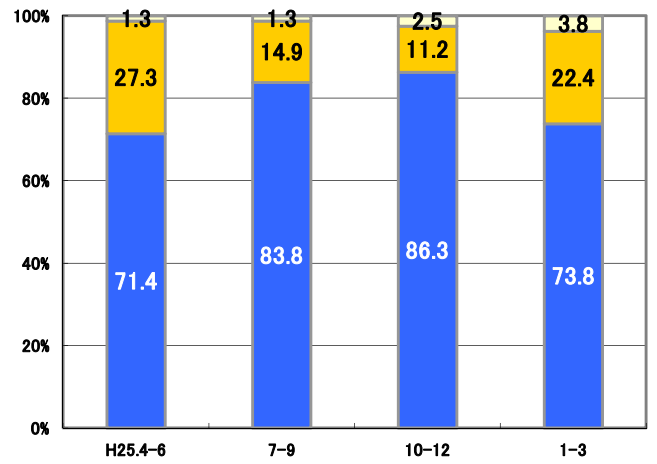
■ 増加 ■ 前年並 ■ 減少

合板



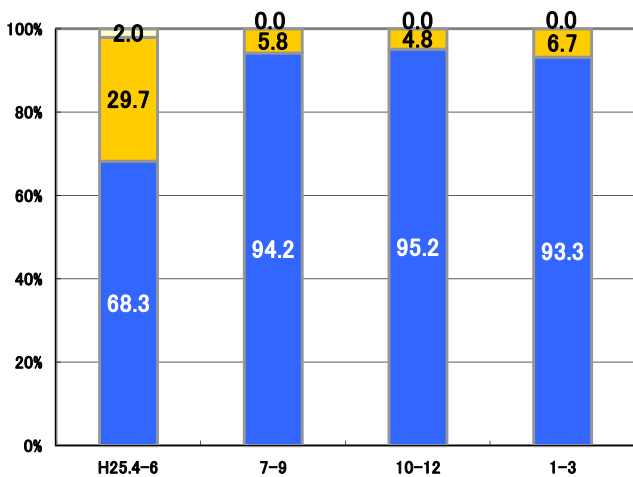
(年度)

木質建材



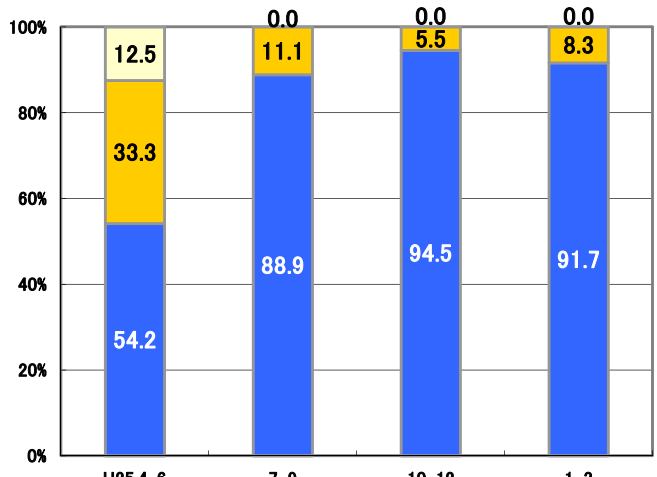
(年度)

窯業/断熱



(年度)

住設機器



(年度)

最近の売れ筋商品

※1～5は順位となっております。

キッチン	
メーカー名	商品名
全国	
1 クリナップ(株)	ラクエラ
2 (株)LIXIL	アミィ
3 クリナップ(株)	クリンレディ
4 パナソニック(株)	リビングステーションS・L
5 TOTO(株)	クラッソ
北海道	
1 クリナップ(株)	ラクエラ
2 クリナップ(株)	クリンレディ
3 (株)LIXIL	アミィ
4 TOTO(株)	クラッソ
5 TOTO(株)	LK
東北	
1 クリナップ(株)	ラクエラ
2 (株)LIXIL	アミィ
3 クリナップ(株)	クリンレディ
4 パナソニック(株)	リビングステーションS・L
5 タカラスタンダード(株)	エーデル
関東	
1 クリナップ(株)	ラクエラ
2 (株)LIXIL	アミィ
3 クリナップ(株)	クリンレディ
4 パナソニック(株)	リビングステーションS・L
5 TOTO(株)	クラッソ
甲信越	
1 クリナップ(株)	ラクエラ
2 クリナップ(株)	クリンレディ
3 タカラスタンダード(株)	エマージュ
4 タカラスタンダード(株)	エーデル
5 (株)LIXIL	アミィ
北陸	
1 クリナップ(株)	ラクエラ
2 (株)LIXIL	アミィ
3 クリナップ(株)	クリンレディ
4 タカラスタンダード(株)	レミュー
5 パナソニック(株)	リビングステーションS・L
中部	
1 クリナップ(株)	ラクエラ
2 クリナップ(株)	クリンレディ
3 (株)LIXIL	アミィ
4 パナソニック(株)	リビングステーションS・L
5 タカラスタンダード(株)	エーデル
近畿	
1 (株)LIXIL	アミィ
2 クリナップ(株)	クリンレディ
3 クリナップ(株)	ラクエラ
4 TOTO(株)	クラッソ
5 パナソニック(株)	リビングステーションS・L
中国	
1 クリナップ(株)	ラクエラ
2 (株)LIXIL	アミィ
3 パナソニック(株)	リビングステーションS・L
4 クリナップ(株)	クリンレディ
5 タカラスタンダード(株)	エーデル
四国	
1 クリナップ(株)	ラクエラ
2 (株)LIXIL	アミィ
3 パナソニック(株)	リビングステーションS・L
4 タカラスタンダード(株)	リテラ
5 タカラスタンダード(株)	エーデル
九州	
1 クリナップ(株)	ラクエラ
2 (株)LIXIL	アミィ
3 クリナップ(株)	クリンレディ
4 パナソニック(株)	リビングステーションS・L
5 TOTO(株)	クラッソ

ユニットバス	
メーカー名	商品名
全国	
1 TOTO(株)	サザナ
2 (株)LIXIL	キレイユ
3 クリナップ(株)	ユアシス
4 パナソニック(株)	ココチーノ
5 クリナップ(株)	アクリアバス
北海道	
1 クリナップ(株)	ユアシス
2 TOTO(株)	サザナ
3 TOTO(株)	マンションリモデル
4 (株)LIXIL	キレイユ
5 クリナップ(株)	アクリアバス
東北	
1 TOTO(株)	サザナ
2 (株)LIXIL	キレイユ
3 クリナップ(株)	ユアシス
4 パナソニック(株)	ココチーノ
5 クリナップ(株)	アクリアバス
関東	
1 TOTO(株)	サザナ
2 (株)LIXIL	キレイユ
3 クリナップ(株)	ユアシス
4 パナソニック(株)	ココチーノ
5 クリナップ(株)	アクリアバス
甲信越	
1 TOTO(株)	サザナ
2 クリナップ(株)	ユアシス
3 クリナップ(株)	アクリアバス
4 (株)LIXIL	キレイユ
5 パナソニック(株)	ココチーノ
北陸	
1 (株)LIXIL	キレイユ
2 TOTO(株)	サザナ
3 クリナップ(株)	アクリアバス
4 クリナップ(株)	ユアシス
5 TOTO(株)	マンションリモデル
中部	
1 TOTO(株)	サザナ
2 (株)LIXIL	キレイユ
3 クリナップ(株)	ユアシス
4 パナソニック(株)	ココチーノ
5 クリナップ(株)	アクリアバス
近畿	
1 (株)LIXIL	キレイユ
2 TOTO(株)	サザナ
3 クリナップ(株)	ユアシス
4 パナソニック(株)	ココチーノ
5 タカラスタンダード(株)	ミーナ
中国	
1 TOTO(株)	サザナ
2 (株)LIXIL	キレイユ
3 パナソニック(株)	ココチーノ
4 クリナップ(株)	アクリアバス
5 クリナップ(株)	ユアシス
四国	
1 TOTO(株)	サザナ
2 (株)LIXIL	キレイユ
3 クリナップ(株)	ユアシス
4 パナソニック(株)	ココチーノ
5 クリナップ(株)	アクリアバス
九州	
1 TOTO(株)	サザナ
2 (株)LIXIL	キレイユ
3 クリナップ(株)	ユアシス
4 パナソニック(株)	ココチーノ
5 クリナップ(株)	アクリアバス

フロー	
メーカー名	商品名
全国	
1 (株)ノダ	Nクラレス
2 大建工業(株)	フォレストシア
3 東洋テックス(株)	ダイヤモンドフロー
4 (株)ノダ	クリアシルキー
5 パナソニック(株)	Vフロー
北海道	
1 (株)ノダ	Nクラレス
2 大建工業(株)	フォレストシア
3 (株)ノダ	クリアシルキー
4 パナソニック(株)	Vフロー
5 東洋テックス(株)	ダイヤモンドフロー
東北	
1 (株)ノダ	Nクラレス
2 大建工業(株)	フォレストシア
3 東洋テックス(株)	ダイヤモンドフロー
4 (株)ノダ	クリアシルキー
5 (株)ウッドワン	コンビット・シリーズ
関東	
1 (株)ノダ	Nクラレス
2 大建工業(株)	フォレストシア
3 東洋テックス(株)	ダイヤモンドフロー
4 (株)ノダ	クリアシルキー
5 パナソニック(株)	Vフロー
甲信越	
1 (株)ノダ	Nクラレス
2 大建工業(株)	フォレストシア
3 (株)ノダ	クリアシルキー
4 東洋テックス(株)	ダイヤモンドフロー
5 パナソニック(株)	Vフロー
北陸	
1 大建工業(株)	フォレストシア
2 (株)ノダ	Nクラレス
3 パナソニック(株)	Vフロー
4 東洋テックス(株)	ダイヤモンドフロー
5 東洋テックス(株)	天然銘木
中部	
1 (株)ノダ	Nクラレス
2 東洋テックス(株)	ダイヤモンドフロー
3 大建工業(株)	フォレストシア
4 (株)ノダ	クリアシルキー
5 パナソニック(株)	Vフロー
近畿	
1 (株)ノダ	Nクラレス
2 大建工業(株)	フォレストシア
3 (株)ノダ	クリアシルキー
4 東洋テックス(株)	ダイヤモンドフロー
5 (株)ウッドワン	コンビット・シリーズ
中国	
1 東洋テックス(株)	ダイヤモンドフロー
2 (株)ノダ	Nクラレス
3 大建工業(株)	フォレストシア
4 (株)ノダ	クリアシルキー
5 (株)ウッドワン	コンビット・シリーズ
四国	
1 (株)ノダ	Nクラレス
2 大建工業(株)	フォレストシア
3 東洋テックス(株)	天然銘木
4 (株)ノダ	クリアシルキー
5 東洋テックス(株)	ダイヤモンドフロー
九州	
1 (株)ノダ	Nクラレス
2 大建工業(株)	フォレストシア
3 (株)ノダ	クリアシルキー
4 パナソニック(株)	Vフロー
5 東洋テックス(株)	ダイヤモンドフロー

最近の売れ筋商品

※1～5は順位となっております。

外装材	
メーカー名	商品名
全国	
1 ニチハ(株)	モエンM14・W14
2 ニチハ(株)	モエンエクセラード
3 ケイミュー(株)	エクセレージ・セラディール
4 ケイミュー(株)	親水セラ
5 ケイミュー(株)	パワーコート
北海道	
1 ニチハ(株)	モエンM14・W14
2 ニチハ(株)	モエンエクセラード
3 ケイミュー(株)	エクセレージ・セラディール
4 ニチハ(株)	モエンサイディングS・L
5 ケイミュー(株)	パワーコート
東北	
1 ニチハ(株)	モエンM14・W14
2 ニチハ(株)	モエンエクセラード
3 ケイミュー(株)	エクセレージ・セラディール
4 ケイミュー(株)	親水セラ
5 ケイミュー(株)	パワーコート
関東	
1 ニチハ(株)	モエンエクセラード
2 ニチハ(株)	モエンM14・W14
3 ケイミュー(株)	エクセレージ・セラディール
4 ケイミュー(株)	パワーコート
5 ケイミュー(株)	親水セラ
甲信越	
1 ニチハ(株)	モエンM14・W14
2 ニチハ(株)	モエンエクセラード
3 ケイミュー(株)	エクセレージ・セラディール
4 ニチハ(株)	モエンサイディングS・L
5 旭トステム外装(株)	AT-WALL
北陸	
1 ニチハ(株)	モエンM14・W14
2 ケイミュー(株)	エクセレージ・セラディール
3 ニチハ(株)	モエンエクセラード
4 ケイミュー(株)	親水セラ
5 ケイミュー(株)	パワーコート
中部	
1 ニチハ(株)	モエンエクセラード
2 ニチハ(株)	モエンM14・W14
3 ケイミュー(株)	エクセレージ・セラディール
4 ケイミュー(株)	親水セラ
5 ケイミュー(株)	パワーコート
近畿	
1 ニチハ(株)	モエンM14・W14
2 ニチハ(株)	モエンエクセラード
3 ケイミュー(株)	エクセレージ・セラディール
4 ケイミュー(株)	親水セラ
5 ケイミュー(株)	パワーコート
中国	
1 ニチハ(株)	モエンエクセラード
2 ニチハ(株)	モエンM14・W14
3 ケイミュー(株)	エクセレージ・セラディール
4 ケイミュー(株)	親水セラ
5 ケイミュー(株)	光セラ
四国	
1 ニチハ(株)	モエンエクセラード
2 ニチハ(株)	モエンM14・W14
3 ケイミュー(株)	エクセレージ・セラディール
4 ニチハ(株)	モエンサイディングS・L
5 ケイミュー(株)	パワーコート
九州	
1 ニチハ(株)	モエンエクセラード
2 ニチハ(株)	モエンM14・W14
3 ケイミュー(株)	エクセレージ・セラディール
4 ケイミュー(株)	親水セラ
5 ケイミュー(株)	光セラ

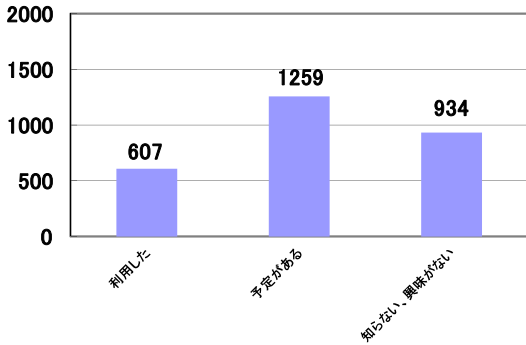
造作材	
メーカー名	商品名
全国	
1 大建工業(株)	RⅢシリーズ
2 (株)ノダ	アトリア
3 パナソニック(株)	リビエ
4 (株)ウッドワン	ソフトアート・シンプルS
5 (株)LIXIL	ファミリーライン
北海道	
1 (株)ノダ	アトリア
2 大建工業(株)	RⅢシリーズ
3 パナソニック(株)	リビエ
4 (株)ウッドワン	ソフトアート・シンプルS
5 永大産業(株)	カスタム
東北	
1 大建工業(株)	RⅢシリーズ
2 (株)ノダ	アトリア
3 パナソニック(株)	リビエ
4 (株)ウッドワン	ソフトアート・シンプルS
5 永大産業(株)	カスタム
関東	
1 大建工業(株)	RⅢシリーズ
2 (株)ノダ	アトリア
3 パナソニック(株)	リビエ
4 (株)ウッドワン	ソフトアート・シンプルS
5 (株)LIXIL	ファミリーライン
甲信越	
1 大建工業(株)	RⅢシリーズ
2 (株)ノダ	アトリア
3 パナソニック(株)	リビエ
4 (株)ウッドワン	ソフトアート・シンプルS
5 (株)LIXIL	ファミリーライン
北陸	
1 パナソニック(株)	リビエ
2 大建工業(株)	RⅢシリーズ
3 (株)ノダ	アトリア
4 (株)ウッドワン	ソフトアート・シンプルS
5 永大産業(株)	カスタム
中部	
1 大建工業(株)	RⅢシリーズ
2 パナソニック(株)	リビエ
3 (株)ノダ	アトリア
4 (株)ウッドワン	ソフトアート・シンプルS
5 (株)LIXIL	ファミリーライン
近畿	
1 大建工業(株)	RⅢシリーズ
2 (株)ノダ	アトリア
3 パナソニック(株)	リビエ
4 (株)ウッドワン	ソフトアート・シンプルS
5 (株)LIXIL	ファミリーライン
中国	
1 大建工業(株)	RⅢシリーズ
2 (株)ノダ	アトリア
3 パナソニック(株)	リビエ
4 (株)ウッドワン	ソフトアート・シンプルS
5 (株)LIXIL	ファミリーライン
四国	
1 大建工業(株)	RⅢシリーズ
2 (株)ノダ	アトリア
3 パナソニック(株)	リビエ
4 (株)ウッドワン	ソフトアート・シンプルS
5 (株)LIXIL	ファミリーライン
九州	
1 大建工業(株)	RⅢシリーズ
2 パナソニック(株)	リビエ
3 (株)ノダ	アトリア
4 (株)ウッドワン	ソフトアート・シンプルS
5 (株)LIXIL	ファミリーライン

Bulls	
商品名	
全国	
1 接着剤	
2 エコブルズケイカル	
3 キッチンパネル	
4 養生テープ	
5 透湿防水シート/遮熱透湿防水シート	
北海道	
1 キッチンパネル	
2 接着剤	
3 エコブルズケイカル	
4 養生シート	
5 養生テープ	
東北	
1 接着剤	
2 キッチンパネル	
3 エコブルズケイカル	
4 養生テープ	
5 透湿防水シート/遮熱透湿防水シート	
関東	
1 接着剤	
2 エコブルズケイカル	
3 キッチンパネル	
4 養生テープ	
5 透湿防水シート/遮熱透湿防水シート	
甲信越	
1 エコブルズケイカル	
2 キッチンパネル	
3 接着剤	
4 養生テープ	
5 その他	
北陸	
1 キッチンパネル	
2 エコブルズケイカル	
3 接着剤	
4 養生テープ	
5 鋼製束	
中部	
1 キッチンパネル	
2 エコブルズケイカル	
3 養生テープ	
4 接着剤	
5 その他	
近畿	
1 接着剤	
2 キッチンパネル	
3 エコブルズケイカル	
4 養生テープ	
5 鋼製束	
中国	
1 キッチンパネル	
2 接着剤	
3 エコブルズケイカル	
4 養生テープ	
5 ロングパッキン	
四国	
1 キッチンパネル	
2 接着剤	
3 エコブルズケイカル	
4 養生テープ	
5 ロングパッキン	
九州	
1 エコブルズケイカル	
2 接着剤	
3 キッチンパネル	
4 養生テープ	
5 その他	

各種調査について

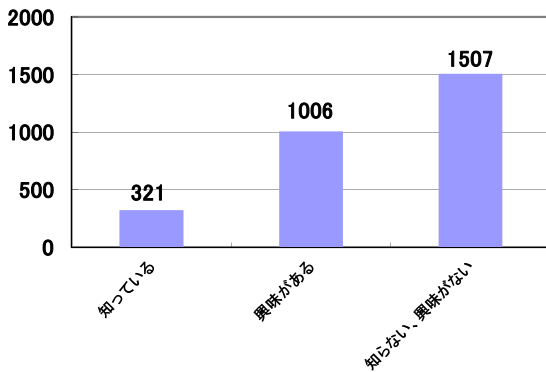
○各種質問にお答え下さい

平成25年4月1日より木材利用ポイントが始まっておりますが、利用状況についてお答えください。



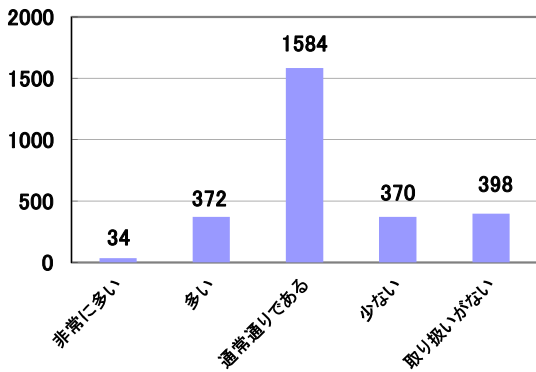
	利用した	予定がある	知らない、興味がない
北海道	30	60	35
東北	92	157	100
関東	173	478	375
甲信越	45	78	70
北陸	12	25	23
中部	58	85	59
近畿	73	138	86
中国	53	72	63
四国	5	39	37
九州	66	127	86
全国	607	1259	934

CLT (Cross Laminated Timber) が構造用部材として、今年度中に「直行集成板」で、JAS規格の認証を受ける予定があることをご存知ですか？



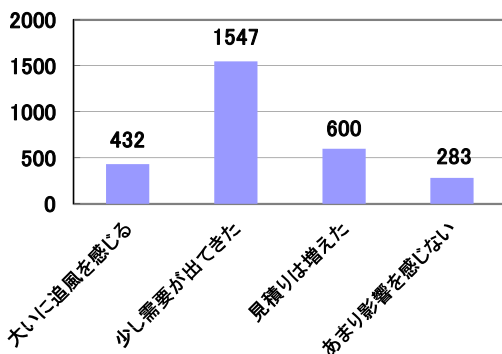
	知っている	興味がある	知らない、興味がない
北海道	17	51	60
東北	31	161	164
関東	96	384	554
甲信越	29	55	114
北陸	6	12	42
中部	22	68	114
近畿	58	94	149
中国	24	52	111
四国	9	20	52
九州	29	109	147
全国	321	1006	1507

相場を踏まえて、現在の御社の木材在庫量は、通常と比較してどうでしょうか？



	非常に多い	多い	通常通りである	少ない	取り扱いがない
北海道	0	25	69	20	15
東北	6	45	186	67	41
関東	12	139	609	127	134
甲信越	1	33	105	17	38
北陸	1	4	35	6	12
中部	7	32	110	18	22
近畿	1	32	199	38	29
中国	0	29	96	17	37
四国	1	7	20	3	32
九州	5	26	155	57	38
全国	34	372	1584	370	398

現在、市場における消費税増税の影響をどう感じていますか？



	大いに追風を感じる	少し需要が出てきた	見積りは増えた	あまり影響を感じない
北海道	23	57	42	11
東北	51	193	69	43
関東	84	564	277	122
甲信越	48	125	12	14
北陸	15	26	17	2
中部	41	112	42	10
近畿	41	179	54	30
中国	41	93	35	19
四国	12	52	14	2
九州	76	146	38	30
全国	432	1547	600	283

リフォームの現状

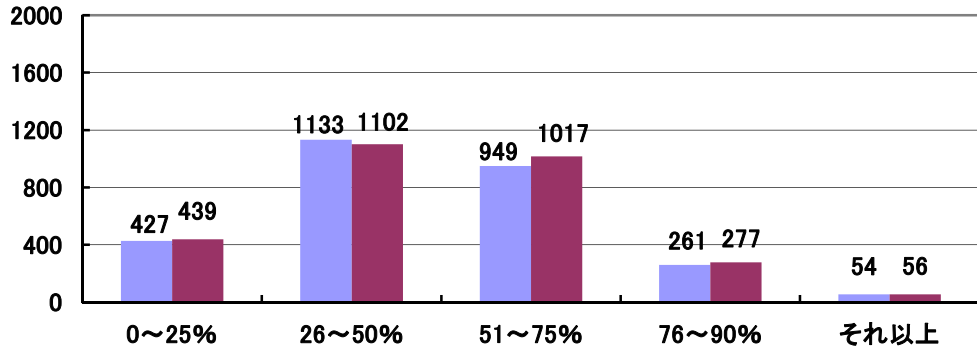
仕事量・売上・需要見込み

JK情報センター

工務店様における月のリフォーム仕事量の割合

■ 平成25年度第4四半期
■ 平成25年度第3四半期

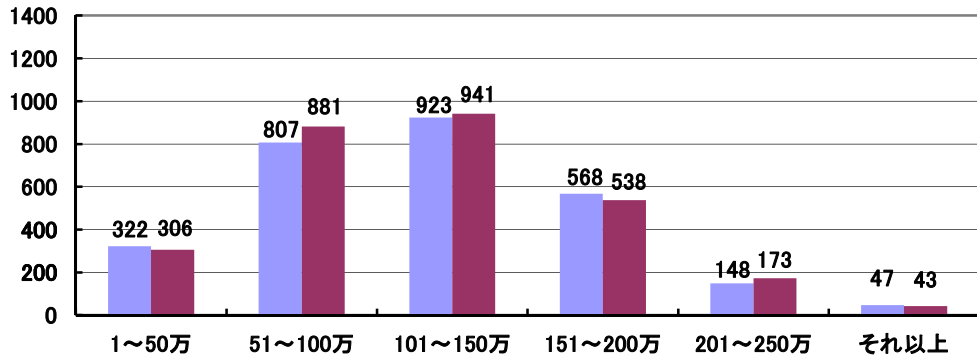
回答数 2,824



工務店様における1物件あたりの売上平均

■ 平成25年度第4四半期
■ 平成25年度第3四半期

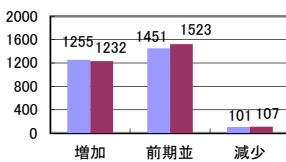
回答数 2,815



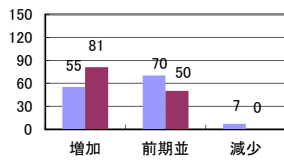
前期（平成25年度第3四半期）と比較してリフォーム事業はどうか？

■ 平成25年度第4四半期
■ 平成25年度第3四半期

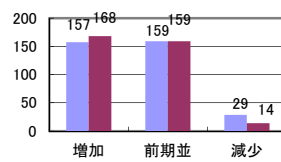
全国



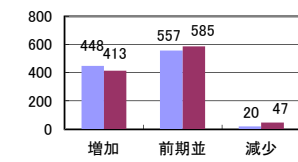
北海道



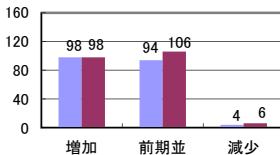
東北



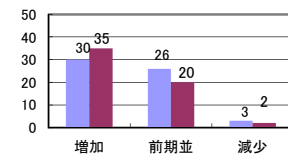
関東



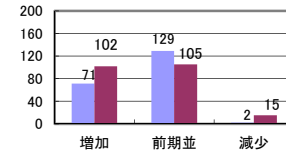
甲信越



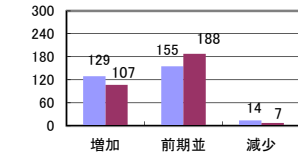
北陸



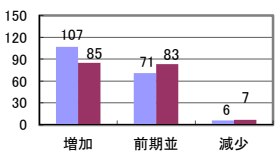
中部



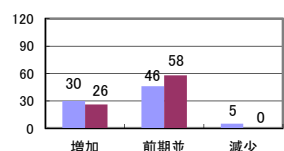
近畿



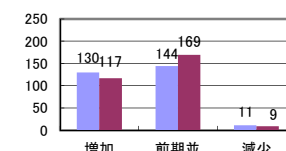
中国



四国



九州



<有効回答数>

北海道	132
東北	345
関東	1,025
甲信越	196
北陸	59
中部	202
近畿	298
中国	184
四国	81
九州	285

【フラット35】申請件数

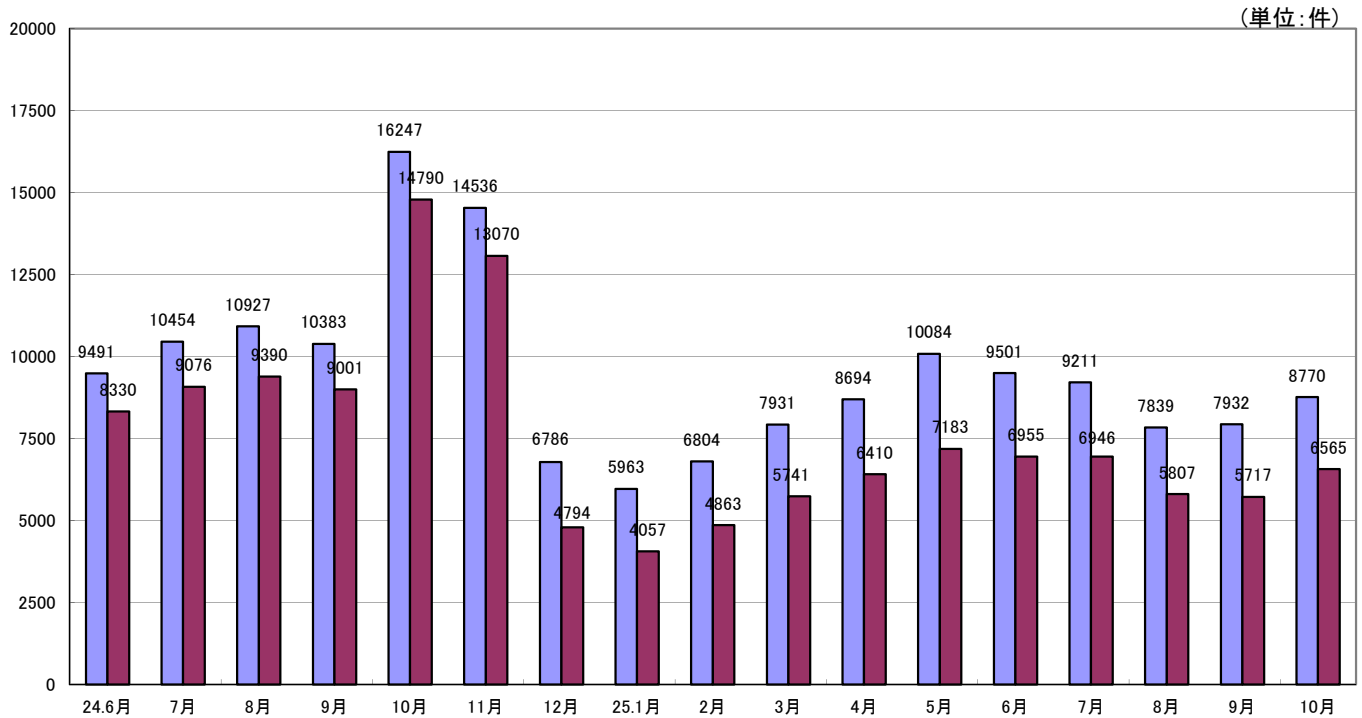
(平成25年10月末)

※提供: (独)住宅金融支援機構

「明日の安心と成長のための緊急経済対策」による【フラット35S】の制度拡充後、【フラット35S】の申請件数が増加。平成25年10月は、全体で8770件、【フラット35S】が6565件の申請となりました。
【フラット35S】の割合は全体の約74.9%(10月単月)に達しています。

【フラット35】申請件数

■買取申請+付保申請
■うち【フラット35S】分件数



- ※ フラット35の申請件数は、買取申請件数の合計です。また、買取型及び保証型の双方に同時に申請している件数及び、再申請分を含みます。
- ※ フラット35の申請件数はフラット50の申請件数を除いています。

長期優良住宅建築等計画の認定実績 (平成25年9月末)

※国土交通省ホームページより
※修正内容を反映致しました

	10月	11月	12月	H25.1月	2月	3月	4月	5月	6月	7月	8月	9月	累計
一戸建ての住宅	9,945	9,087	9,542	7,764	8,090	8,793	8,314	9,909	9,788	10,607	9,758	9,487	111,084
共同住宅等	450	40	75	1411	89	116	77	226	649	36	1426	56	4651
月合計	10,395	9,127	9,617	9,175	8,179	8,909	8,391	10,135	10,437	10,643	11,184	9,543	115,735

長期優良住宅建築等計画の認定実績

■一戸建ての住宅
■共同住宅等

