

平成25年度第1四半期(4月～6月)

需要動向予測調査

JK情報センター

[速報]

**平成25年度第1四半期 [4月～6月]
お取引先における需要動向予測調査結果**

1]調査の目的

この調査は、ジャパン建材(株)のお取引先における販売動向及び、景況判断を把握し、今後の適切な販売指針に資することを目的として実施しました。

2]調査の時期と方法

この調査は平成25年2月中旬から下旬までを調査時点として、お取引先3000社に面接調査を行い回収したものを一括集計したものです。

※通商株式会社、株式会社ミトモク、物林株式会社にも調査依頼をしております。

3]調査項目

- ①前年に比べ仕事量は増えているか、あるいはマイナスか、取引先工務店の需要はどうか。
- ②売上の見通し、『のびる』商品、最近の売れ筋商品についての調査等

付 表

1頁	工務店様での需要予測	(4月～6月)
2頁	販売店様での需要予測	(4月～6月)
3頁	県別に見た需要予測	(4月～6月)
8頁	木材取扱量	(4月～6月)
9頁	主要メーカー販売予測	(4月～6月)
10頁	最近の売れ筋商品	(4月～6月)
12頁	各種調査について	
13頁	リフォームの現状について	
14頁	最新情報	

平成25年度第1四半期（4月～6月）見通し

<工務店・販売店様による需要予測>

国土交通省が発表した2012年の新設住宅着工数は、前年比5.8%増の88万2797戸だった。これは3年連続のプラスで低金利に加え東日本大震災からの復興需要や、政府の住宅版エコポイント制度も寄与した結果と言える。種類別に見ると注文住宅などの持家が2.0%増の31万1589戸、アパートなどの貸家は11.4%増の31万8521戸、マンションなどの分譲住宅は5.2%増の24万6810戸といずれも好調だった。

被災地3県では宮城62.3%増、岩手58.3%増、福島45.1%増で東北全体では39.9%増と大幅増加になりこの状況はしばらく続くと考えられるが被災地では職人不足が常態化しており、それが他の地域に波及する心配はあると思われる。

平成25年の景況見通しは、昨年末の衆議院選挙で約3年3ヶ月ぶりに自公連立政権が誕生し、経済再生を第一とする第二次安倍内閣が発足した事を受け、経済見通しについては、「前年より改善」との見通しが大方の予想として表れている。また、住宅市場についても、消費税増税前の駆け込み需要や復興需要等で「好転する」との見通しが大方の予想となっている。そんな中、平成25年度第1四半期（4月～6月）に向けての需要予測調査がまとまった。平成24年度下期に入りゆるやかに好転していた需要予測ではあったが、平成25年度第1四半期は大幅とも言える仕事量の上昇予測が表れた。工務店段階では、前回の第4四半期（1月～3月）に比べ20.6ポイントUPの25.4ポイント、販売店段階でも19.2ポイントUPの28.6ポイントと、いずれも大幅な仕事量の上昇が示された。地域別需要予測についてもグラフが示す通り、全ての地域で工務店、販売店共に仕事量の増加が表れており、平成25年度第1四半期は良いスタートが切れそうだ。

平成25年の新設住宅着工は90～95万戸が大方の予想で、消費税増税による駆け込み需要や復興需要が市場を支え、需要は順調に推移していくとの見方が強い。しかし、前回の需要動向予測調査の時にも記述したが、平成26年の4月1日以降に引き渡す物件から新しい消費税率が適用になる事を考えると、消費税増税後の反動に備える事が我々の大きな課題と言える。

<主要メーカー様による販売予測>

主要メーカーによる販売予測も同様に増加傾向が表れている。合板、木質建材、窯業・断熱、住設機器とどれを取っても増加傾向が示されている。特に木質建材メーカー、窯業・断熱メーカー、住設機器メーカーの増加予測が大きく、工務店、販売店の仕事量を裏付けるものと言える。しかし、合板メーカーについては、増加予測がもちろん多いが、前年並みとの回答も多く、玉不足による供給できないことへの可能性も潜んでいる事がうかがえる。

	増加予測	前年並予測	減少予測
合板	46.3%	53.7%	0%
木質建材	71.4%	27.3%	1.3%
窯業・断熱	68.3%	29.7%	2.0%
住設機器	54.2%	33.3%	12.5%

<リフォームの現状>

今回予想される住宅市場での着工数増加はあくまでも駆け込み需要によるもので、これは住宅市場の実力とは別物と言える。消費税増税後は住宅市場本来の実力に戻り、平成26年は70万戸台あるいは60万戸台になることも予想されており、増税後の反動を見越して対策を講じる必要がある。それが中古住宅の流通であり、リフォーム市場の拡大と言える。中古住宅流通とリフォーム市場の活性化に向け国交省は平成24年3月に「中古住宅・リフォームトータルプラン」をまとめた。もともと需要動向予測調査でもリフォームの仕事量の割合をアンケートとして取っているが、全国的に増加傾向がうかがえ、これが増税後本格化すれば、住宅市場の支えにもなると考えられる。特に注目を集めているのがインスペクションで国の主導でガイドラインを作成するための検討が始まっている。住宅ストックの充実のため中古住宅を促進させ住宅を資産として位置づける為にも、長期優良住宅を含め我々は消費税増税後の反動に備えなければならない。

工務店様

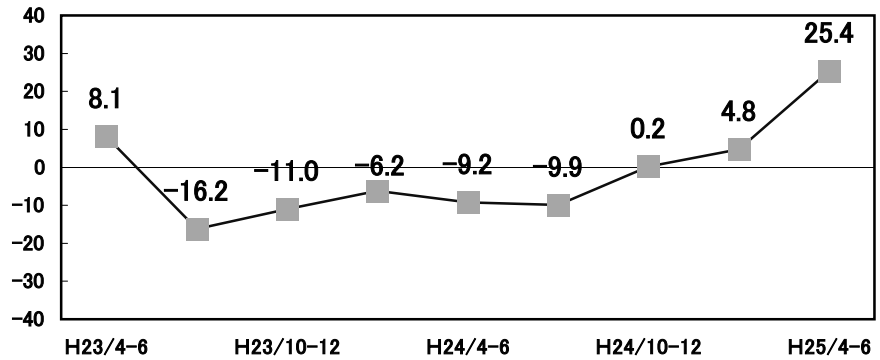
需要予測 (4月~6月)

JK情報センター

景気動向の推移

過去2年間の仕事量の見通しをポイントで表したグラフ。

ポイント

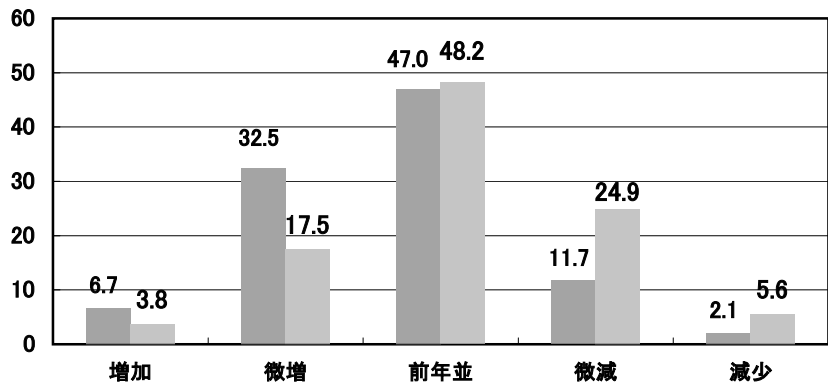


地域別需要予測

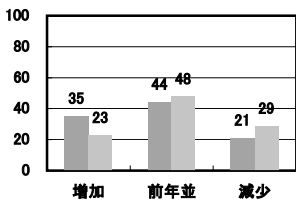
全国 回答数 2,936

「増加」「微増」「前年並」「微減」「減少」の中から選び頂き、総回答数よりそれぞれの割合を算出致しました。単位は、「%」となります。

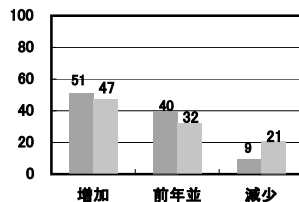
■ 平成25年度 第1四半期
■ 平成24年度 第1四半期



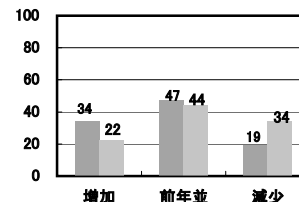
北海道



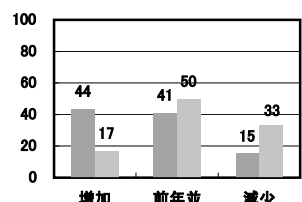
東北



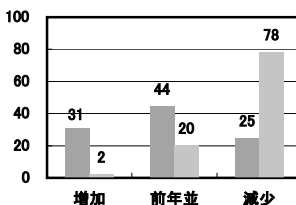
関東



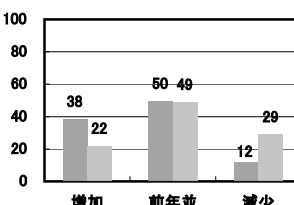
甲信越



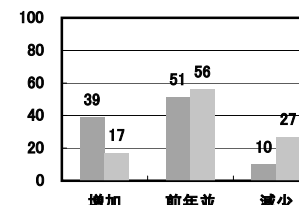
北陸



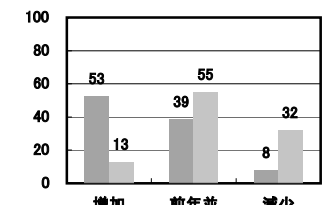
中部



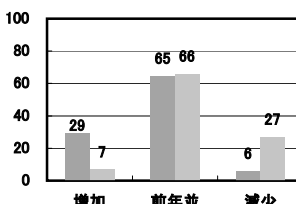
近畿



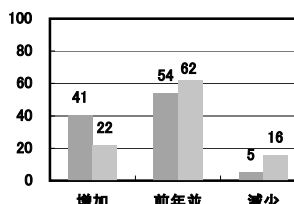
中国



四国



九州



<有効回答数>

北海道	150	中国	179
東北	356	四国	102
関東	1,069	九州	290
甲信越	197		
北陸	61		
中部	234		
近畿	298		

販売店様

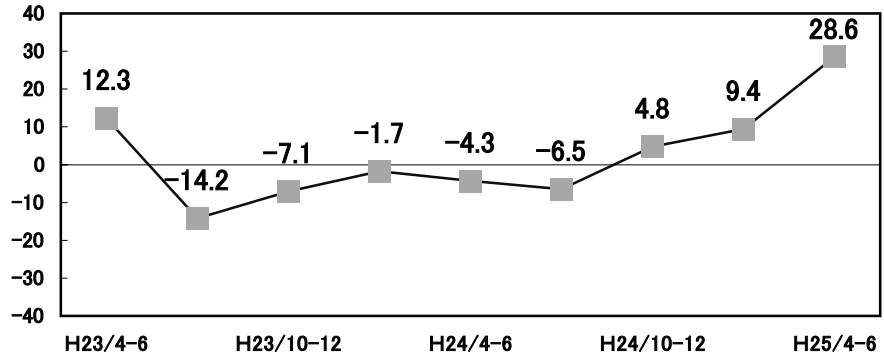
需要予測 (4月~6月)

JK情報センター

景気動向の推移

過去2年間の仕事量の見通しをポイントで表したグラフ。

ポイント

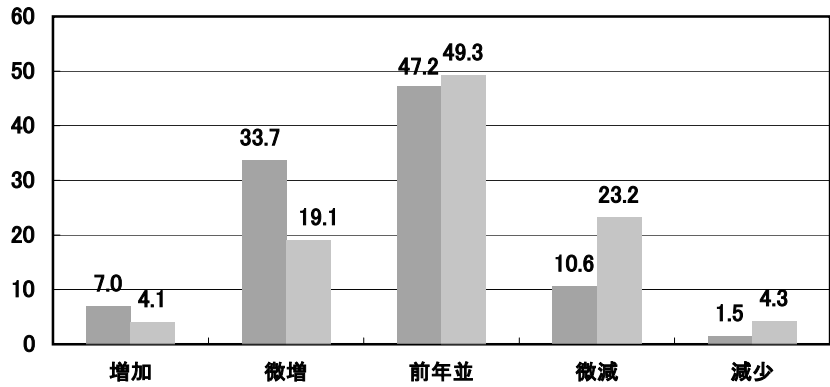


地域別需要予測

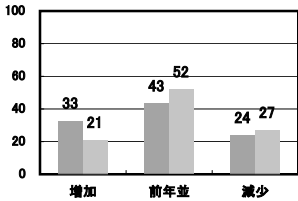
全国 回答数 2,962

「増加」「微増」「前年並」「微減」「減少」の中から選び頂き、総回答数よりそれぞれの割合を算出致しました。単位は、「%」となります。

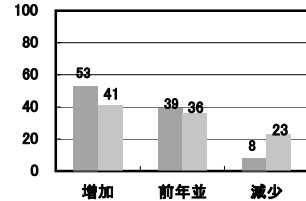
■ 平成25年度 第1四半期
■ 平成24年度 第1四半期



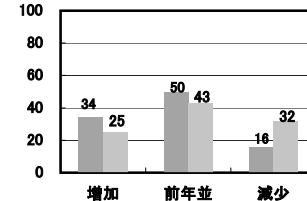
北海道



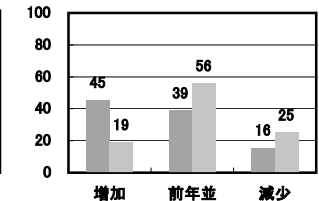
東北



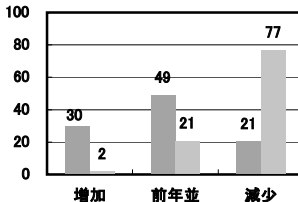
関東



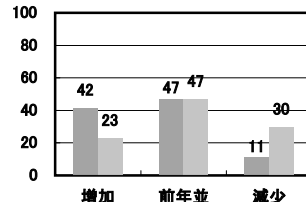
甲信越



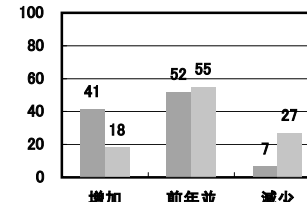
北陸



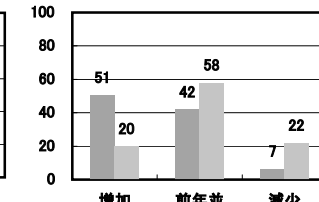
中部



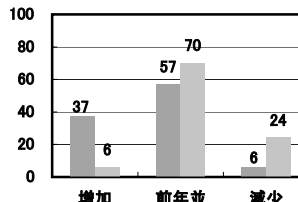
近畿



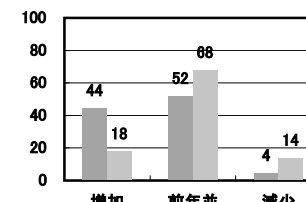
中国



四国



九州



<有効回答数>

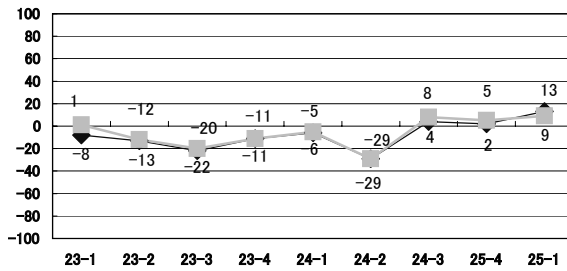
北海道	150	中国	182
東北	358	四国	102
関東	1,082	九州	290
甲信越	198		
北陸	63		
中部	235		
近畿	302		

県別に見た需要予測（4月～6月）

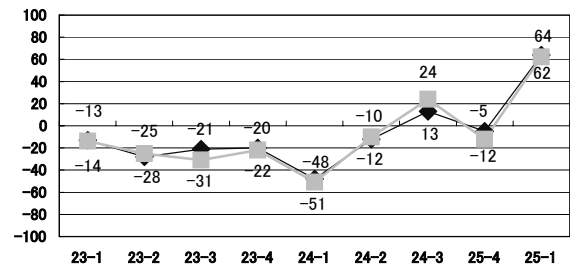
◆ 工務店 ■ 販売店

25-1：平成25年度第1四半期

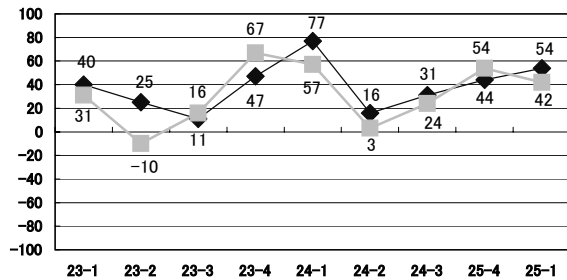
北海道



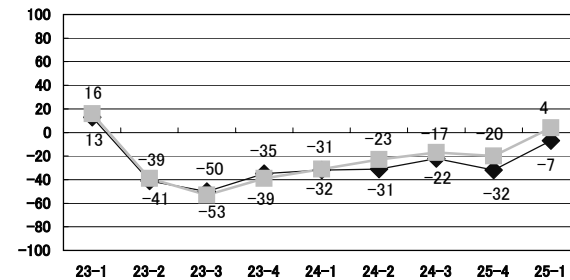
青森



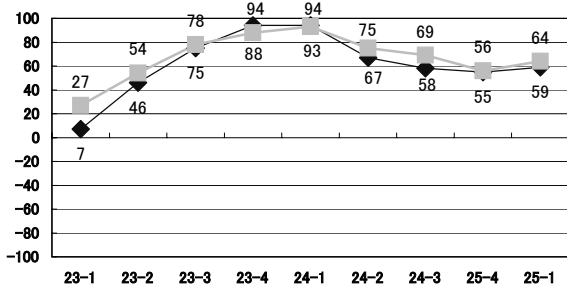
岩手



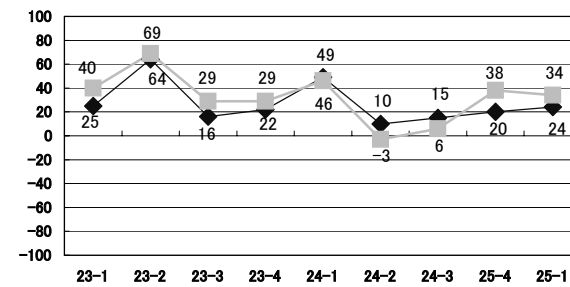
秋田



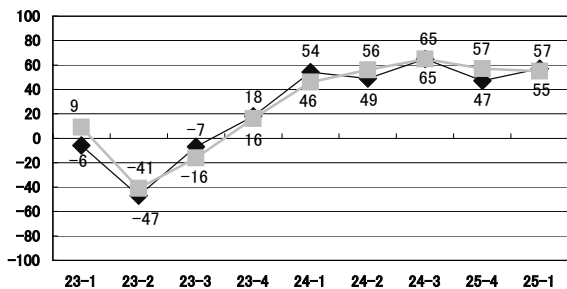
宮城



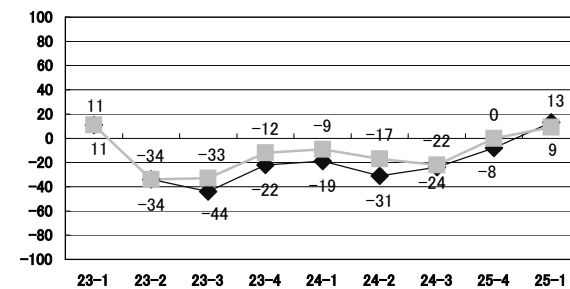
山形



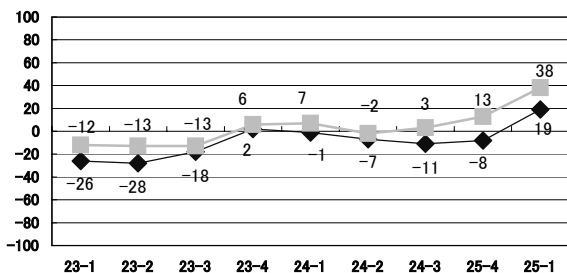
福島



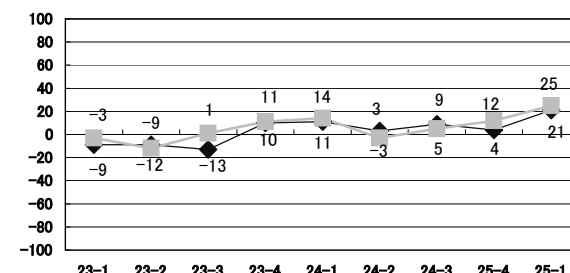
群馬



栃木



茨城

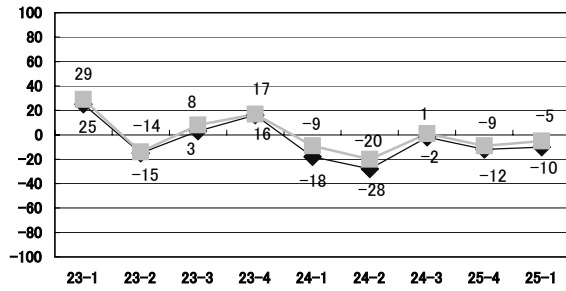


県別に見た需要予測（4月～6月）

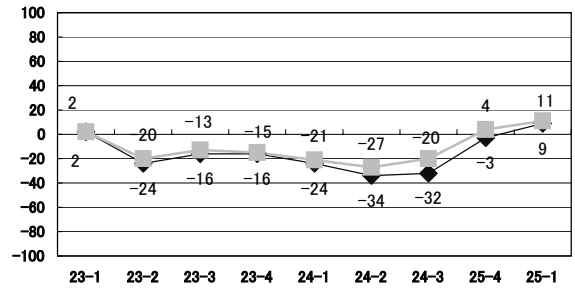
◆ 工務店 ■ 販売店

25-1：平成25年度第1四半期

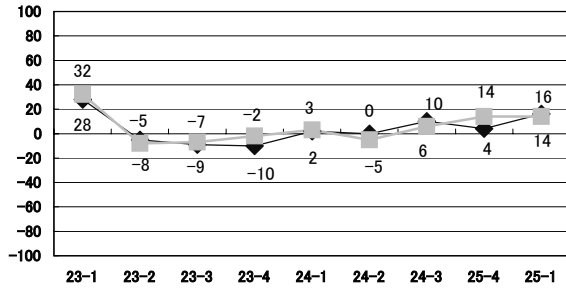
千葉



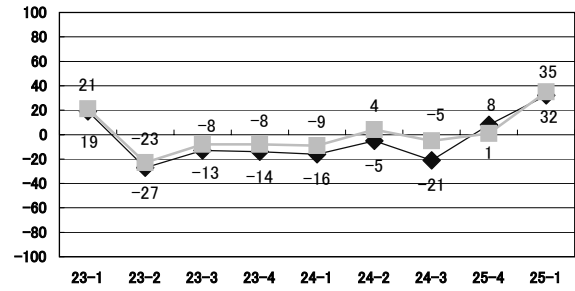
埼玉



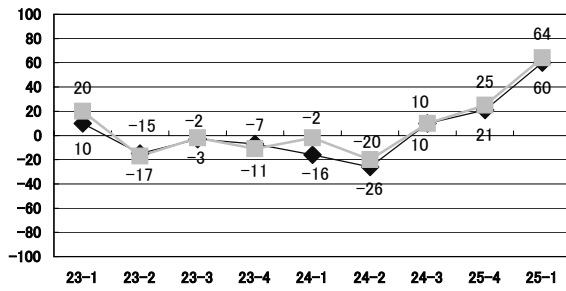
神奈川



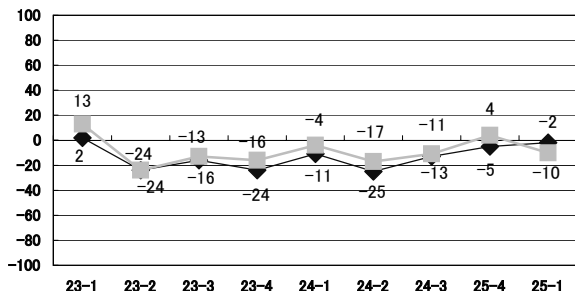
東京



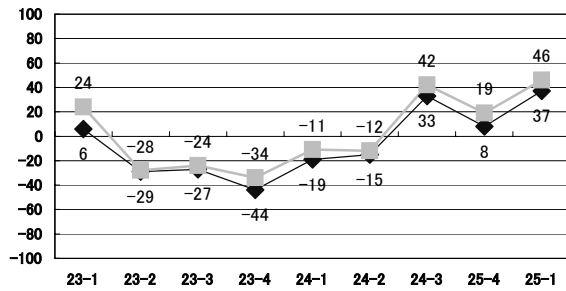
山梨



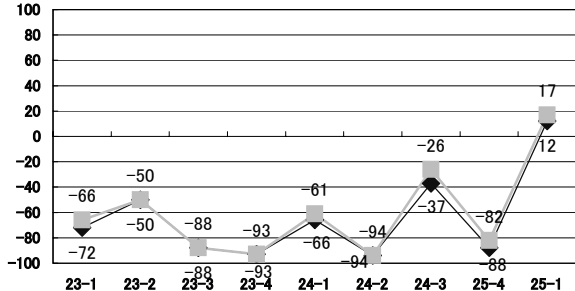
長野



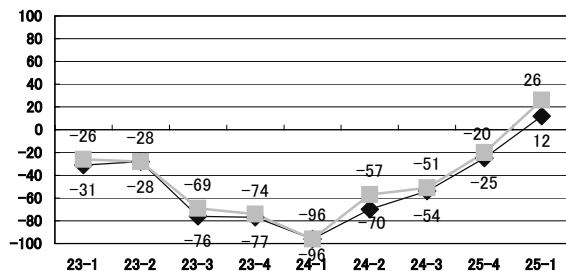
新潟



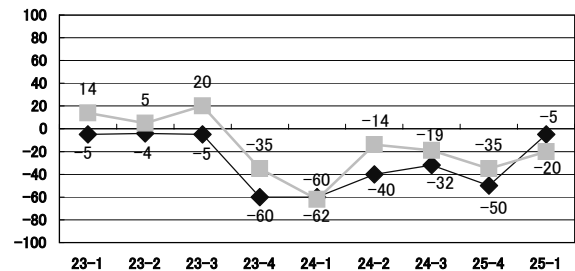
富山



石川



福井

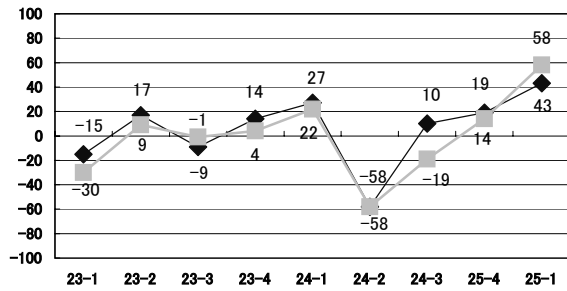


県別に見た需要予測（4月～6月）

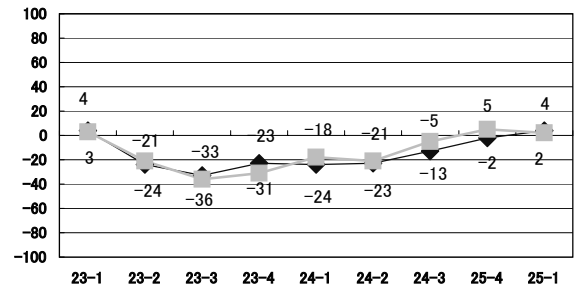
◆ 工務店 ■ 販売店

25-1：平成25年度第1四半期

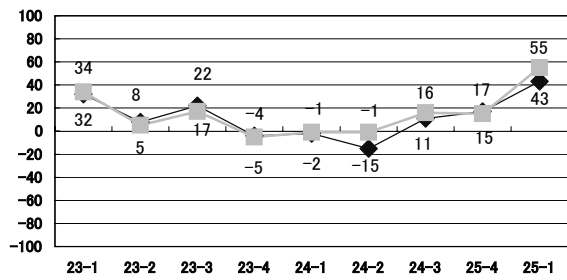
岐阜



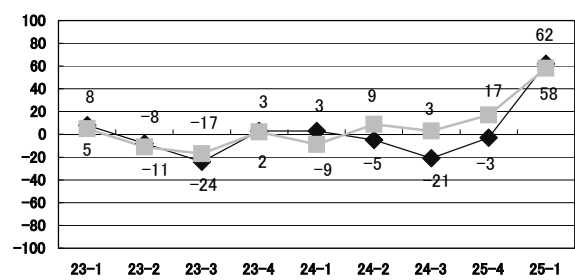
静岡



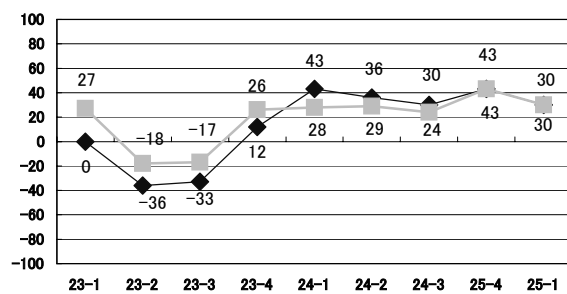
愛知



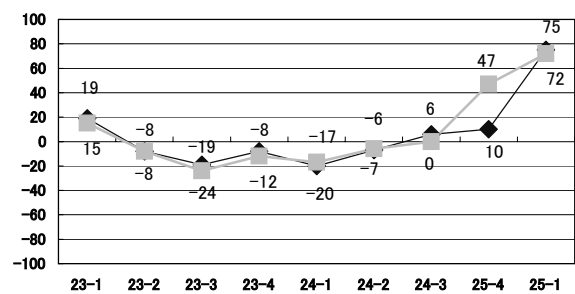
三重



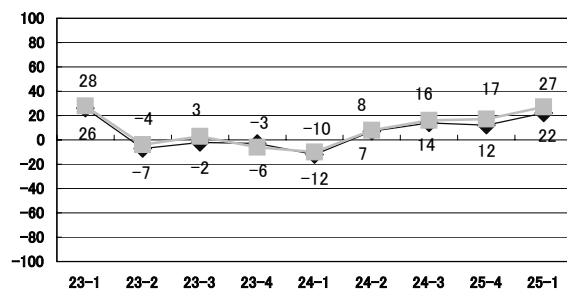
滋賀



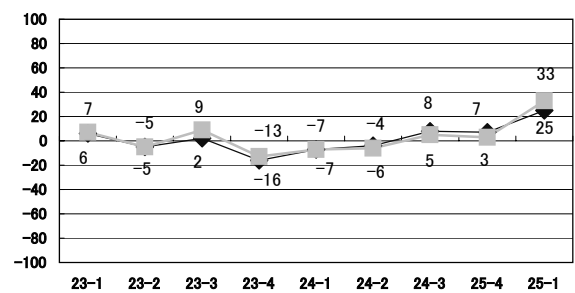
京都



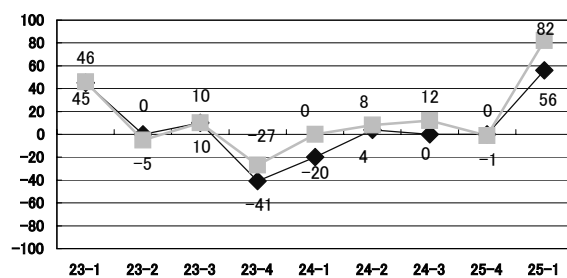
大阪



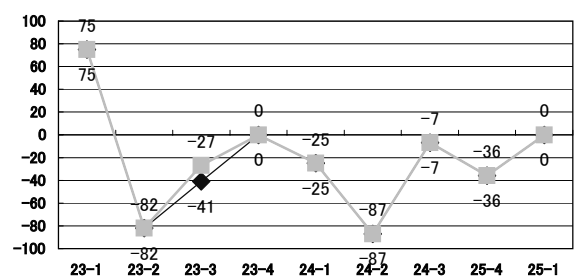
兵庫



奈良



和歌山

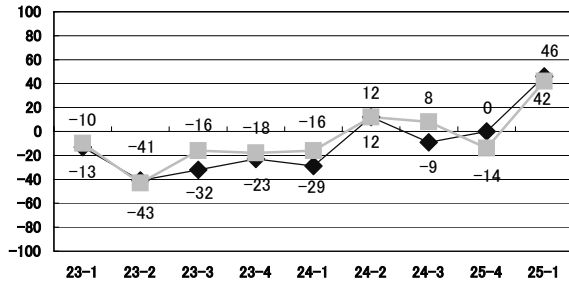


県別に見た需要予測（4月～6月）

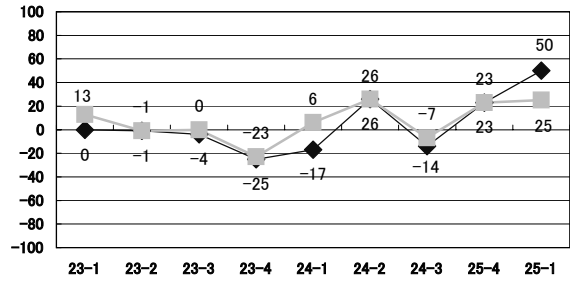
◆ 工務店 ■ 販売店

25-1：平成25年度第1四半期

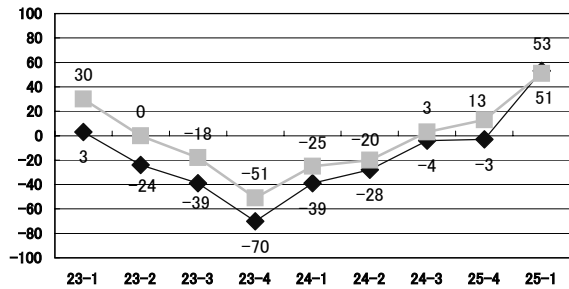
鳥取



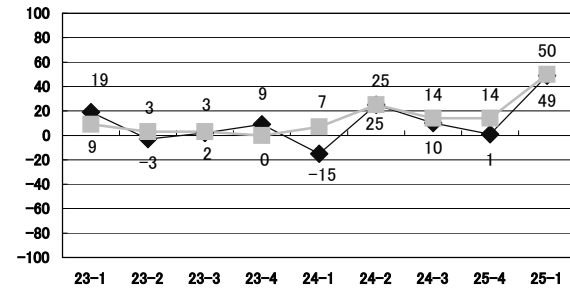
島根



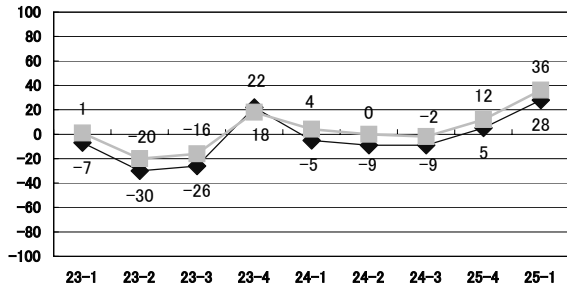
岡山



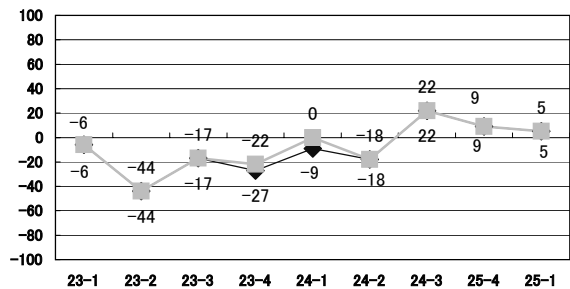
広島



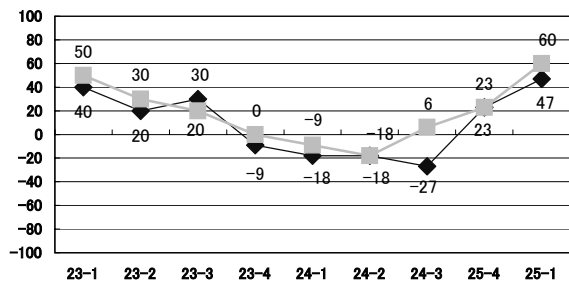
山口



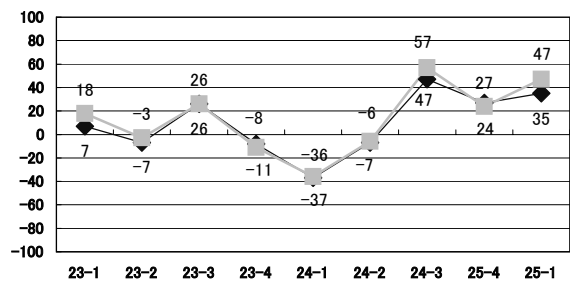
徳島



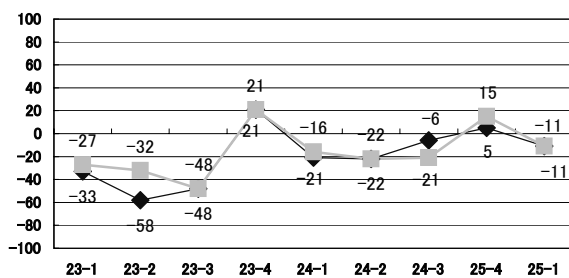
香川



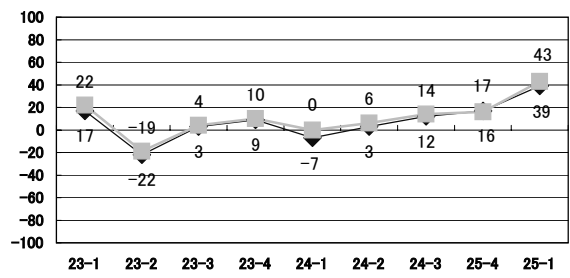
愛媛



高知



福岡

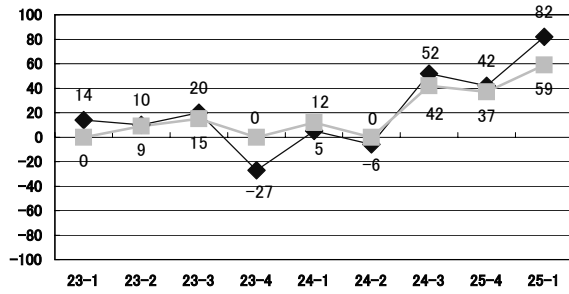


県別に見た需要予測（4月～6月）

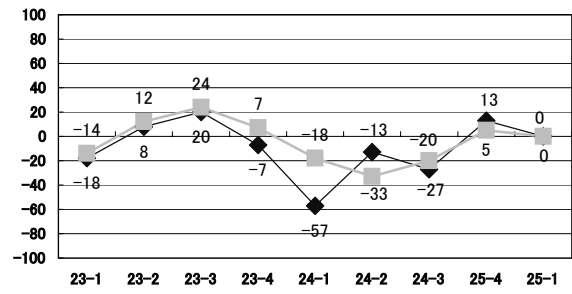
◆ 工務店 ■ 販売店

25-1：平成25年度第1四半期

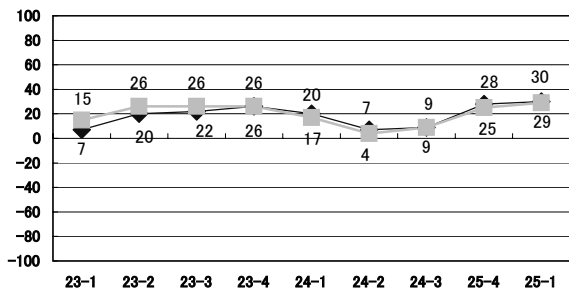
佐賀



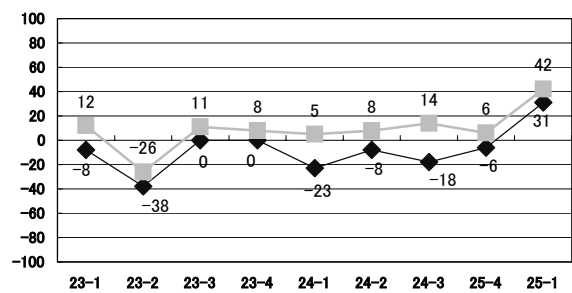
長崎



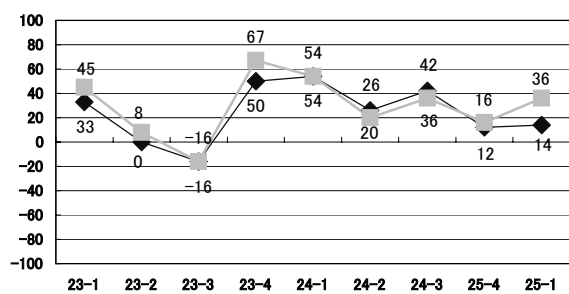
熊本



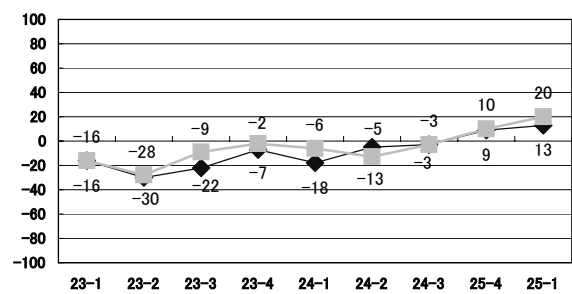
大分



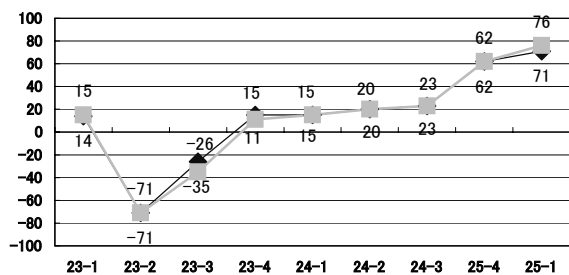
宮崎



鹿児島



沖縄



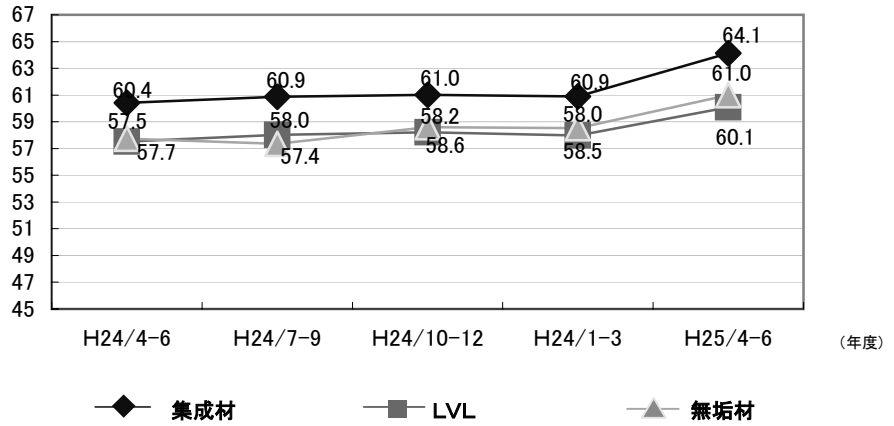
木材取扱量

取扱量の推移・需要予測

JK情報センター

取扱量の推移

この取り扱い量の推移は、「増加」「微増」「前期並み」「微減」「減少」の中からお選び頂いた各件数を元に割合を算出し、その数値にJK情報センターが数値を求める為に算出したポイントを乗じております。尚、指数は、全て「増加」と回答された場合は【100】となります。
平成18年第1四半期から調査を開始しました。

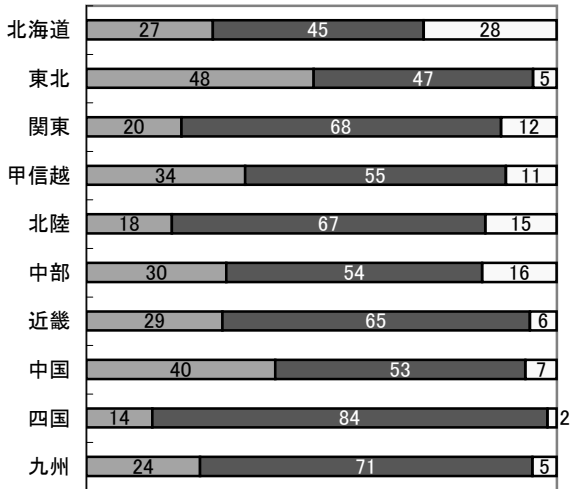


地域別需要予測

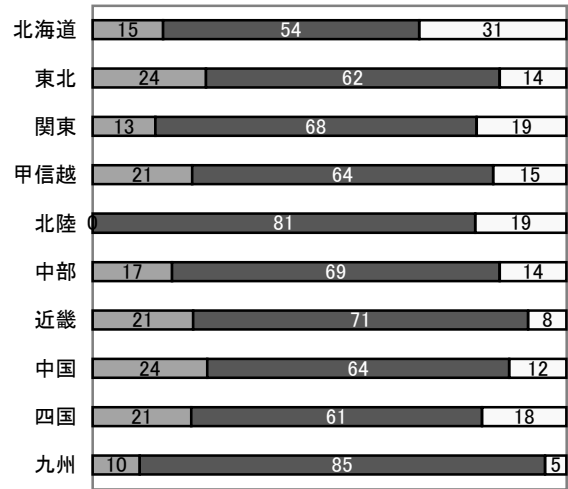
「増加」「微増」「前年並」「微減」「減少」の中からお選びいただき、総回答数よりそれぞれの割合を算出いたしました。単位は「%」となります。

■ 増加 ■ 前年並 □ 減少

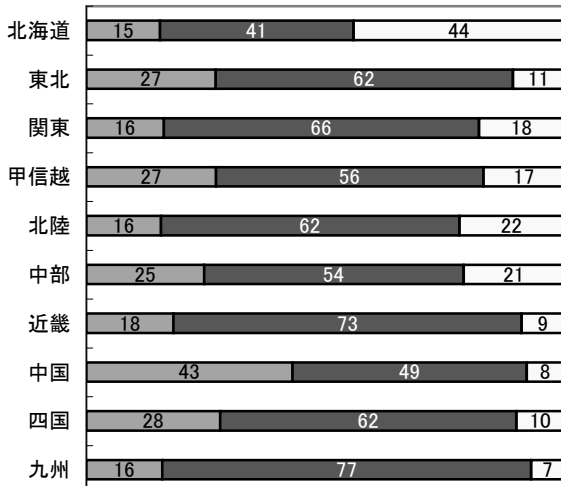
集成材 回答数 2,579



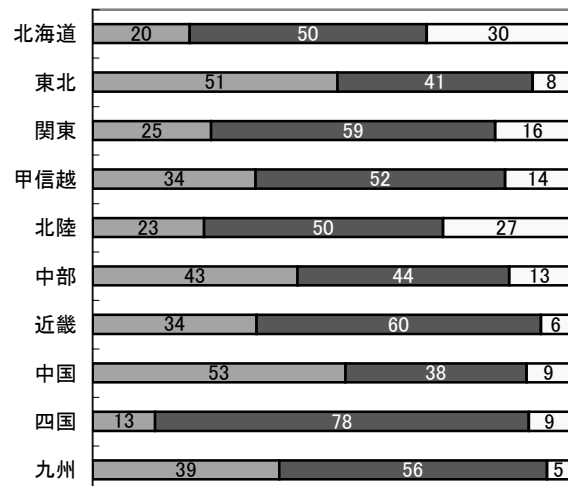
LVL 回答数 2,507



無垢材 回答数 2,563



プレカット 回答数 2,552



主要メーカー様による販売予測

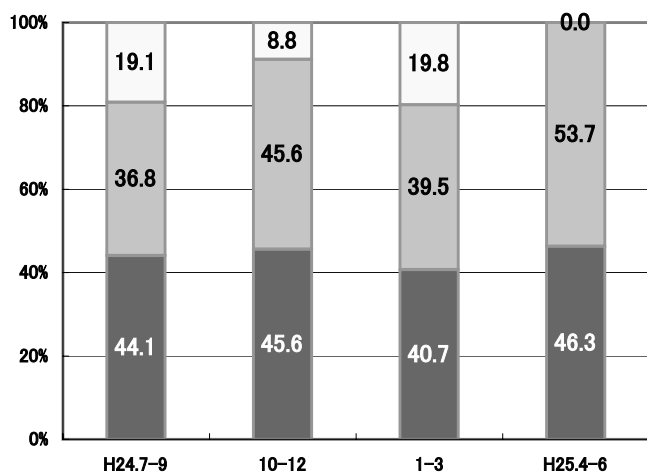
合板15社・木質10社・窯業/断熱13社・住設9社

JK情報センター

	増加			前年並	減少		
	15%以上	14~10%	10%未満		-10%未満	-10~-14%	-15%以上
合板	0.0	13.0	33.3	53.7	0.0	0.0	0.0
木質建材	0.0	6.3	65.1	27.3	1.3	0.0	0.0
窯業/断熱	1.0	14.4	52.9	29.7	2.0	0.0	0.0
住設機器	2.8	5.6	45.8	33.3	12.5	0.0	0.0
平均	1.0	9.8	49.3	36.0	3.9	0.0	0.0

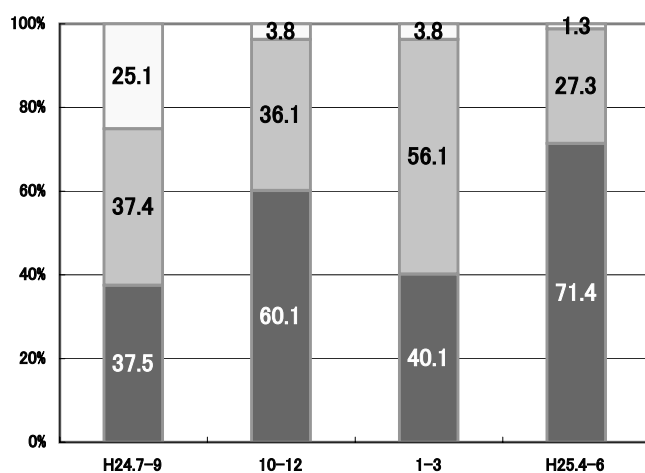
■ 増加 ■ 前年並 □ 減少

合板



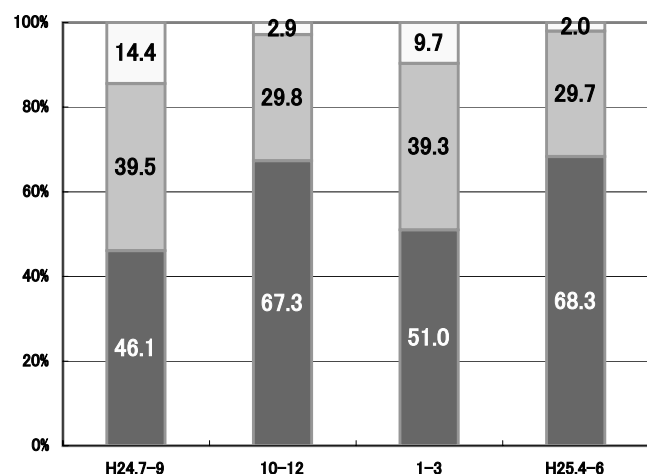
(年度)

木質建材



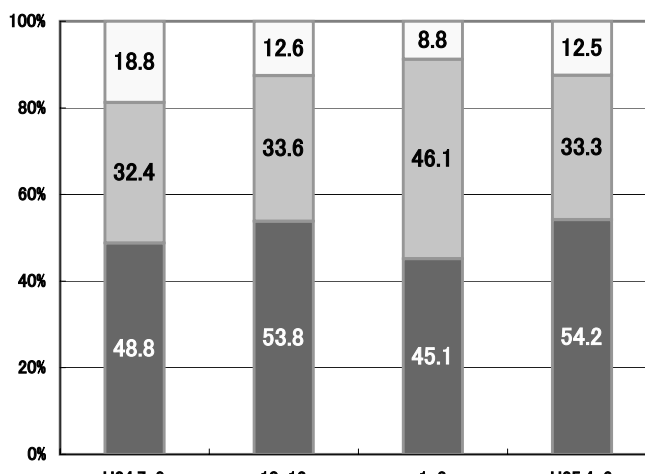
(年度)

窯業/断熱



(年度)

住設機器



(年度)

最近の売れ筋商品

※1～5は順位となっております。

キッチン	
メーカー名	商品名
全国	
1 クリナップ(株)	ラクエラ
2 (株)LIXIL	アミィ
3 クリナップ(株)	クリンレディ
4 パナソニック(株)	リビングステーションSクラス
5 タカラスタンダード(株)	エーデル
北海道	
1 (株)LIXIL	アミィ
2 クリナップ(株)	ラクエラ
3 タカラスタンダード(株)	エーデル
4 パナソニック(株)	リビングステーションSクラス
5 (株)LIXIL	シエラ
東北	
1 クリナップ(株)	ラクエラ
2 タカラスタンダード(株)	エーデル
3 (株)LIXIL	アミィ
4 クリナップ(株)	クリンレディ
5 タカラスタンダード(株)	リテラ
関東	
1 クリナップ(株)	ラクエラ
2 (株)LIXIL	アミィ
3 クリナップ(株)	クリンレディ
4 パナソニック(株)	リビングステーションSクラス
5 TOTO(株)	クラッソ
甲信越	
1 クリナップ(株)	ラクエラ
2 クリナップ(株)	クリンレディ
3 TOTO(株)	クラッソ
4 (株)LIXIL	アミィ
5 タカラスタンダード(株)	エーデル
北陸	
1 クリナップ(株)	ラクエラ
2 TOTO(株)	クラッソ
3 クリナップ(株)	クリンレディ
4 タカラスタンダード(株)	レミュー
5 ヤマハリビングテック(株)	ベリー
中部	
1 クリナップ(株)	ラクエラ
2 クリナップ(株)	クリンレディ
3 (株)LIXIL	アミィ
4 パナソニック(株)	リビングステーションSクラス
5 TOTO(株)	クラッソ
近畿	
1 クリナップ(株)	ラクエラ
2 パナソニック(株)	リビングステーションSクラス
3 (株)LIXIL	アミィ
4 (株)LIXIL	シエラ
5 クリナップ(株)	クリンレディ
中国	
1 クリナップ(株)	クリンレディ
2 クリナップ(株)	ラクエラ
3 タカラスタンダード(株)	リテラ
4 タカラスタンダード(株)	エーデル
5 パナソニック(株)	リビングステーションSクラス
四国	
1 (株)LIXIL	アミィ
2 クリナップ(株)	ラクエラ
3 TOTO(株)	クラッソ
4 パナソニック(株)	リビングステーションSクラス
5 クリナップ(株)	クリンレディ
九州	
1 クリナップ(株)	ラクエラ
2 (株)LIXIL	アミィ
3 クリナップ(株)	クリンレディ
4 タカラスタンダード(株)	エーデル
5 パナソニック(株)	リビングステーションSクラス

ユニットバス	
メーカー名	商品名
全国	
1 TOTO(株)	サザナ
2 (株)LIXIL	ラ・バス
3 クリナップ(株)	hairo
4 パナソニック(株)	ココチーノ
5 クリナップ(株)	アクリアバス
北海道	
1 (株)LIXIL	ラ・バス
2 TOTO(株)	サザナ
3 パナソニック(株)	ココチーノ
4 タカラスタンダード(株)	ミーナ
5 タカラスタンダード(株)	エメロード
東北	
1 クリナップ(株)	hairo
2 (株)LIXIL	ラ・バス
3 TOTO(株)	サザナ
4 タカラスタンダード(株)	ミーナ
5 タカラスタンダード(株)	エメロード
関東	
1 TOTO(株)	サザナ
2 (株)LIXIL	ラ・バス
3 クリナップ(株)	hairo
4 クリナップ(株)	アクリアバス
5 パナソニック(株)	ココチーノ
甲信越	
1 TOTO(株)	サザナ
2 (株)LIXIL	ラ・バス
3 クリナップ(株)	hairo
4 パナソニック(株)	ココチーノ
5 クリナップ(株)	アクリアバス
北陸	
1 TOTO(株)	サザナ
2 クリナップ(株)	hairo
3 パナソニック(株)	ココチーノ
4 クリナップ(株)	アクリアバス
5 (株)LIXIL	ラ・バス
中部	
1 クリナップ(株)	hairo
2 (株)LIXIL	ラ・バス
3 TOTO(株)	サザナ
4 クリナップ(株)	アクリアバス
5 パナソニック(株)	ココチーノ
近畿	
1 (株)LIXIL	ラ・バス
2 パナソニック(株)	ココチーノ
3 TOTO(株)	サザナ
4 クリナップ(株)	hairo
5 タカラスタンダード(株)	レラージュ
中国	
1 TOTO(株)	サザナ
2 (株)LIXIL	ラ・バス
3 クリナップ(株)	hairo
4 クリナップ(株)	アクリアバス
5 タカラスタンダード(株)	レラージュ
四国	
1 (株)LIXIL	ラ・バス
2 TOTO(株)	サザナ
3 パナソニック(株)	ココチーノ
4 クリナップ(株)	hairo
5 タカラスタンダード(株)	エメロード
九州	
1 TOTO(株)	サザナ
2 (株)LIXIL	ラ・バス
3 クリナップ(株)	hairo
4 パナソニック(株)	ココチーノ
5 タカラスタンダード(株)	ミーナ

フロアー	
メーカー名	商品名
全国	
1 (株)ノダ	Nクラレス
2 大建工業(株)	フォレストティア
3 (株)ノダ	クリアシルキー
4 東洋テックス(株)	耐水床暖フロア
5 パナソニック(株)	Vフロアー
北海道	
1 (株)ノダ	Nクラレス
2 大建工業(株)	フォレストティア
3 (株)ノダ	ネクシオシリーズ
4 永大産業(株)	ダイレクトシリーズ
5 (株)LIXIL	ハーモニアス
東北	
1 (株)ノダ	Nクラレス
2 大建工業(株)	フォレストティア
3 (株)ノダ	クリアシルキー
4 東洋テックス(株)	耐水床暖フロア
5 東洋テックス(株)	ニューWPC
関東	
1 (株)ノダ	Nクラレス
2 大建工業(株)	フォレストティア
3 パナソニック(株)	Vフロアー
4 (株)ノダ	クリアシルキー
5 東洋テックス(株)	耐水床暖フロア
甲信越	
1 (株)ノダ	Nクラレス
2 大建工業(株)	フォレストティア
3 (株)ノダ	クリアシルキー
4 東洋テックス(株)	耐水床暖フロア
5 大建工業(株)	WPCエクオス系
北陸	
1 大建工業(株)	WPCエクオス系
2 東洋テックス(株)	耐水床暖フロア
3 大建工業(株)	フォレストティア
4 (株)ノダ	Nクラレス
5 パナソニック(株)	Vフロアー
中部	
1 (株)ノダ	Nクラレス
2 (株)イクタ	パワフルフロア
3 大建工業(株)	フォレストティア
4 (株)ノダ	クリアシルキー
5 (株)ウッドワン	コンビット・シリーズ
近畿	
1 パナソニック(株)	EフロアーA
2 大建工業(株)	フォレストティア
3 パナソニック(株)	Vフロアー
4 (株)ウッドワン	コンビット・シリーズ
5 永大産業(株)	Eコマッセージフロアー
中国	
1 (株)ウッドワン	コンビット・シリーズ
2 大建工業(株)	フォレストティア
3 東洋テックス(株)	耐水床暖フロア
4 東洋テックス(株)	ニューWPC
5 (株)ノダ	Nクラレス
四国	
1 大建工業(株)	フォレストティア
2 (株)ウッドワン	コンビット・シリーズ
3 東洋テックス(株)	耐水床暖フロア
4 永大産業(株)	Eコマッセージフロアー
5 東洋テックス(株)	ニューWPC
九州	
1 (株)ノダ	Nクラレス
2 大建工業(株)	フォレストティア
3 (株)ノダ	クリアシルキー
4 東洋テックス(株)	ニューWPC
5 パナソニック(株)	EフロアーA

最近の売れ筋商品

※1～5は順位となっております。

外装材	
メーカー名	商品名
全国	
1 ニチハ(株)	モエンM14・W14
2 ニチハ(株)	モエンエクセラード
3 ケイミュー(株)	エクセラージ・セラディール
4 ニチハ(株)	モエンサイディングS・L
5 ケイミュー(株)	パワーコート
北海道	
1 ケイミュー(株)	エクセラージ・セラディール
2 ニチハ(株)	モエンM14・W14
3 アイジー工業(株)	ガルスパン
4 ニチハ(株)	モエンエクセラード
5 ケイミュー(株)	はる一番
東北	
1 ニチハ(株)	モエンエクセラード
2 ニチハ(株)	モエンM14・W14
3 ケイミュー(株)	エクセラージ・セラディール
4 アイジー工業(株)	ガルスパン
5 ケイミュー(株)	パワーコート
関東	
1 ニチハ(株)	モエンM14・W14
2 ニチハ(株)	モエンエクセラード
3 ケイミュー(株)	エクセラージ・セラディール
4 ニチハ(株)	モエンサイディングS・L
5 ケイミュー(株)	パワーコート
甲信越	
1 ニチハ(株)	モエンエクセラード
2 ケイミュー(株)	親水セラ
3 ケイミュー(株)	パワーコート
4 ケイミュー(株)	光セラ
5 ニチハ(株)	モエンM14・W14
北陸	
1 ニチハ(株)	モエンエクセラード
2 ケイミュー(株)	光セラ
3 ニチハ(株)	モエンM14・W14
4 ケイミュー(株)	エクセラージ・セラディール
5 旭トステム外装(株)	AT-WALL
中部	
1 ニチハ(株)	モエンM14・W14
2 ニチハ(株)	モエンエクセラード
3 ケイミュー(株)	エクセラージ・セラディール
4 ケイミュー(株)	パワーコート
5 ニチハ(株)	モエンサイディングS・L
近畿	
1 ケイミュー(株)	エクセラージ・セラディール
2 ニチハ(株)	モエンM14・W14
3 ニチハ(株)	モエンエクセラード
4 ニチハ(株)	モエンサイディングS・L
5 ケイミュー(株)	親水セラ
中国	
1 ニチハ(株)	モエンエクセラード
2 ニチハ(株)	モエンM14・W14
3 ニチハ(株)	モエンサイディングS・L
4 ケイミュー(株)	エクセラージ・セラディール
5 ケイミュー(株)	親水セラ
四国	
1 ニチハ(株)	モエンエクセラード
2 ニチハ(株)	モエンM14・W14
3 ケイミュー(株)	親水セラ
4 ケイミュー(株)	光セラ
5 ケイミュー(株)	パワーコート
九州	
1 ケイミュー(株)	エクセラージ・セラディール
2 ニチハ(株)	モエンM14・W14
3 ニチハ(株)	モエンエクセラード
4 ケイミュー(株)	パワーコート
5 ケイミュー(株)	親水セラ

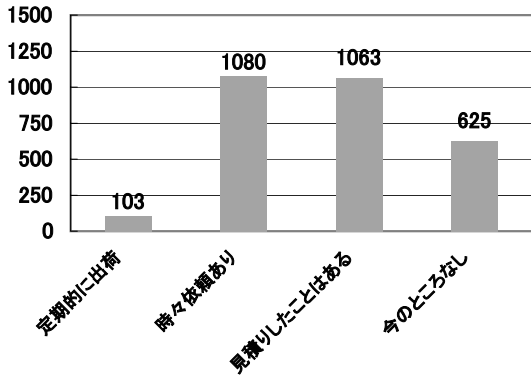
造作材	
メーカー名	商品名
全国	
1 大建工業(株)	RⅢシリーズ
2 (株)ノダ	アトリア
3 パナソニック(株)	リビエ
4 (株)ウッドワン	ソフトアート・シンプルS
5 (株)LIXIL	ファミリーライン
北海道	
1 大建工業(株)	RⅢシリーズ
2 (株)ノダ	アトリア
3 パナソニック(株)	リビエ
4 (株)LIXIL	ファミリーライン
5 永大産業(株)	カスタム
東北	
1 (株)ノダ	アトリア
2 大建工業(株)	RⅢシリーズ
3 (株)LIXIL	ファミリーライン
4 パナソニック(株)	リビエ
5 その他	その他
関東	
1 大建工業(株)	RⅢシリーズ
2 パナソニック(株)	リビエ
3 (株)ノダ	アトリア
4 (株)ウッドワン	ソフトアート・シンプルS
5 (株)LIXIL	ファミリーライン
甲信越	
1 大建工業(株)	RⅢシリーズ
2 (株)ノダ	アトリア
3 パナソニック(株)	リビエ
4 (株)LIXIL	ファミリーライン
5 永大産業(株)	カスタム
北陸	
1 大建工業(株)	RⅢシリーズ
2 パナソニック(株)	リビエ
3 (株)ノダ	アトリア
4 (株)ウッドワン	ソフトアート・シンプルS
5 (株)LIXIL	ファミリーライン
中部	
1 (株)ノダ	アトリア
2 パナソニック(株)	リビエ
3 大建工業(株)	RⅢシリーズ
4 (株)ウッドワン	ソフトアート・シンプルS
5 住友林業クレスト(株)	パスティオ
近畿	
1 大建工業(株)	RⅢシリーズ
2 パナソニック(株)	リビエ
3 (株)ノダ	アトリア
4 (株)ウッドワン	ソフトアート・シンプルS
5 永大産業(株)	アーバンモード
中国	
1 大建工業(株)	RⅢシリーズ
2 パナソニック(株)	リビエ
3 (株)ウッドワン	ソフトアート・シンプルS
4 永大産業(株)	アーバンモード
5 永大産業(株)	カスタム
四国	
1 大建工業(株)	RⅢシリーズ
2 パナソニック(株)	リビエ
3 (株)ウッドワン	ソフトアート・シンプルS
4 永大産業(株)	アーバンモード
5 永大産業(株)	カスタム
九州	
1 (株)ノダ	アトリア
2 大建工業(株)	RⅢシリーズ
3 パナソニック(株)	リビエ
4 (株)ウッドワン	ソフトアート・シンプルS
5 永大産業(株)	カスタム

Bulls	
商品名	
全国	
1 接着剤	
2 エコブルズケイカル	
3 キッチンパネル	
4 養生テープ	
5 透湿防水シート/遮熱透湿防水シート	
北海道	
1 エコブルズケイカル	
2 キッチンパネル	
3 透湿防水シート/遮熱透湿防水シート	
4 接着剤	
5 気密防水テープ	
東北	
1 透湿防水シート/遮熱透湿防水シート	
2 キッチンパネル	
3 エコブルズケイカル	
4 接着剤	
5 養生テープ	
関東	
1 エコブルズケイカル	
2 接着剤	
3 キッチンパネル	
4 養生テープ	
5 天井アルミ点検口枠	
甲信越	
1 接着剤	
2 エコブルズケイカル	
3 キッチンパネル	
4 気密防水テープ	
5 WPCフローリング セフィラ	
北陸	
1 キッチンパネル	
2 エコブルズケイカル	
3 接着剤	
4 ロングパッキン	
5 その他	
中部	
1 エコブルズケイカル	
2 接着剤	
3 天井アルミ点検口枠	
4 キッチンパネル	
5 養生テープ	
近畿	
1 接着剤	
2 養生テープ	
3 エコブルズケイカル	
4 キッチンパネル	
5 その他	
中国	
1 接着剤	
2 キッチンパネル	
3 天井アルミ点検口枠	
4 その他	
5 床下点検口	
四国	
1 接着剤	
2 キッチンパネル	
3 天井アルミ点検口枠	
4 その他	
5 床下点検口	
九州	
1 キッチンパネル	
2 接着剤	
3 透湿防水シート/遮熱透湿防水シート	
4 天井アルミ点検口枠	
5 養生テープ	

各種調査について

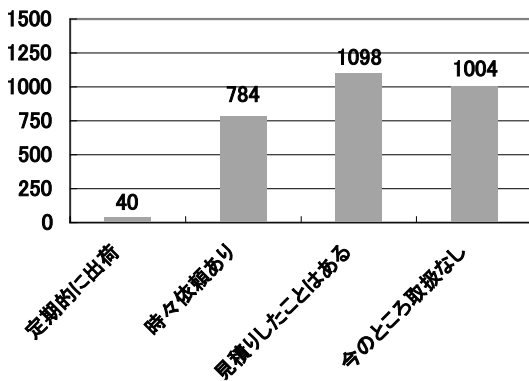
○話題の商材についてお答え下さい

調湿壁材・床下調湿材の販売についてお答え下さい。



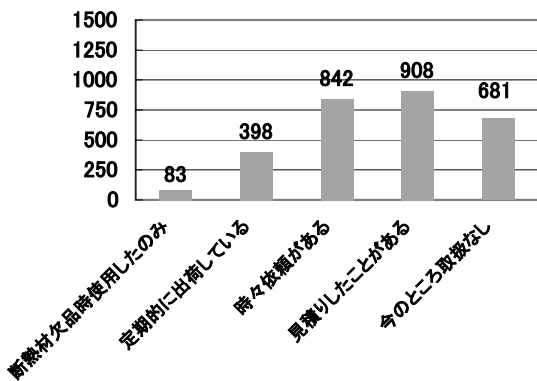
	定期的に出荷	時々依頼あり	見積りしたことはある	今のところなし
北海道	1	43	60	42
東北	11	154	128	51
関東	23	409	440	199
甲信越	11	71	56	54
北陸	3	23	18	19
中部	4	67	74	49
近畿	19	118	78	81
中国	15	70	54	39
四国	1	26	46	26
九州	15	99	109	65
全国	103	1080	1063	625

インテリアラージ、内装用OSBについてお答え下さい。



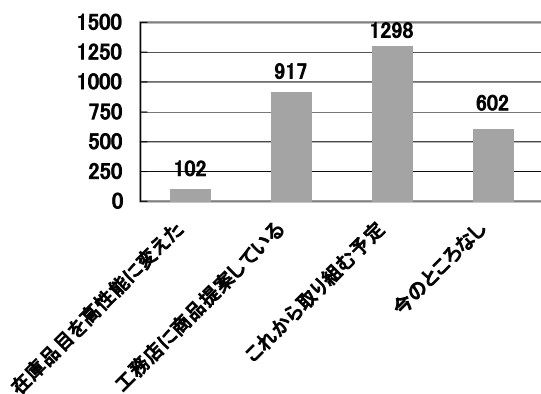
	定期的に出荷	時々依頼あり	見積りしたことはある	今のところ取扱なし
北海道	1	27	47	71
東北	8	126	125	100
関東	15	355	446	262
甲信越	8	54	55	75
北陸	0	16	19	28
中部	4	65	98	58
近畿	0	62	97	137
中国	0	30	60	89
四国	1	14	37	49
九州	3	35	114	135
全国	40	784	1098	1004

吹き付け型断熱材についてお答え下さい。



	断熱材欠品時使用したのみ	定期的に出荷している	時々依頼がある	見積りしたことがある	今のところ取扱なし
北海道	3	36	57	26	24
東北	16	82	119	89	52
関東	26	89	286	421	247
甲信越	7	36	44	48	57
北陸	1	8	14	17	23
中部	15	47	61	60	42
近畿	4	47	113	68	64
中国	1	18	52	60	46
四国	4	10	30	23	32
九州	6	25	66	96	94
全国	83	398	842	908	681

2020年の次世代省エネ基準義務化へ向けて、御社の取り組みについてお答え下さい。



	在庫品目を高性能に変えた	工務店に商品提案している	これから取り組む予定	今のところなし
北海道	2	31	72	41
東北	22	141	160	37
関東	31	294	508	240
甲信越	17	57	60	58
北陸	3	13	25	22
中部	6	96	77	45
近畿	4	100	137	54
中国	6	62	75	35
四国	1	37	51	12
九州	10	86	133	58
全国	102	917	1298	602

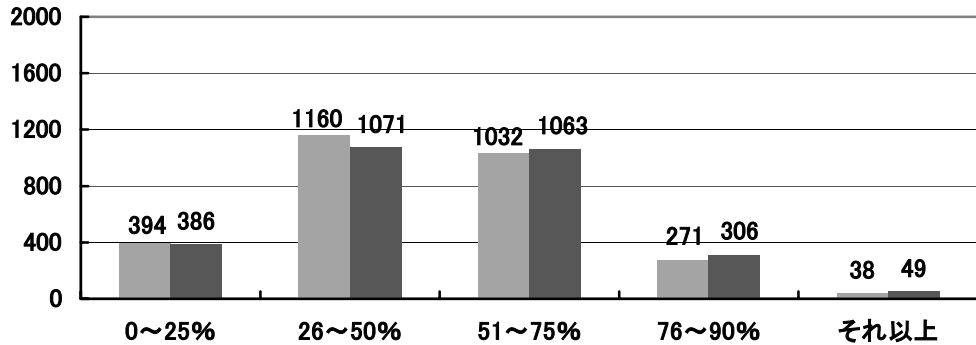
リフォームの現状

仕事量・売上・需要見込み

JK情報センター

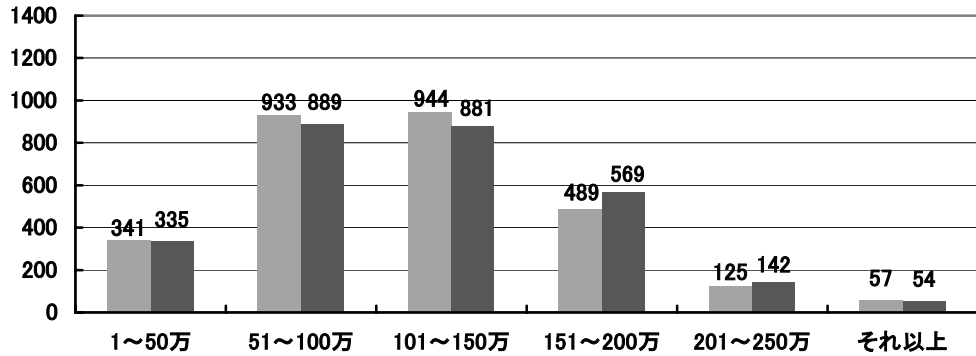
工務店様における月のリフォーム仕事量の割合

回答数 2,895



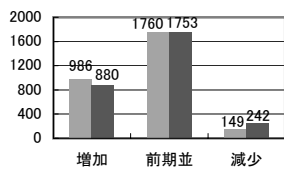
工務店様における1物件あたりの売上平均

回答数 2,889

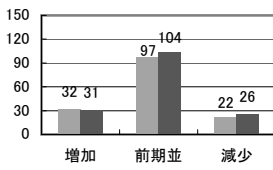


前期（平成24年度第4四半期）と比較してリフォーム事業はどうか？

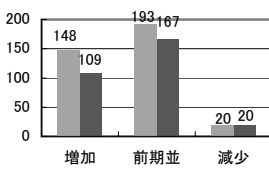
全国



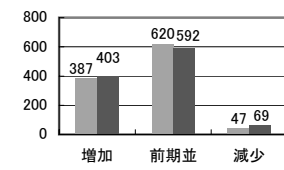
北海道



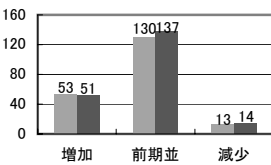
東北



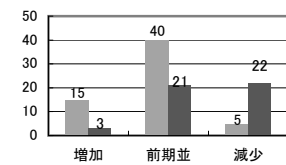
関東



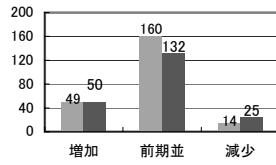
甲信越



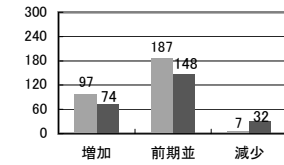
北陸



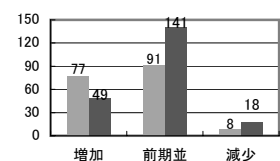
中部



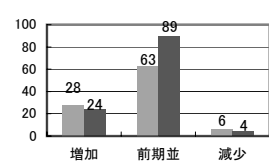
近畿



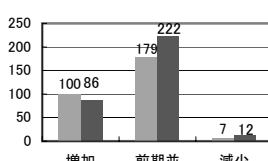
中国



四国



九州



<有効回答数>

北海道	151
東北	361
関東	1,054
甲信越	196
北陸	60
中部	223
近畿	291
中国	176
四国	97
九州	286

【フラット35】申請件数

(平成24年12月末)

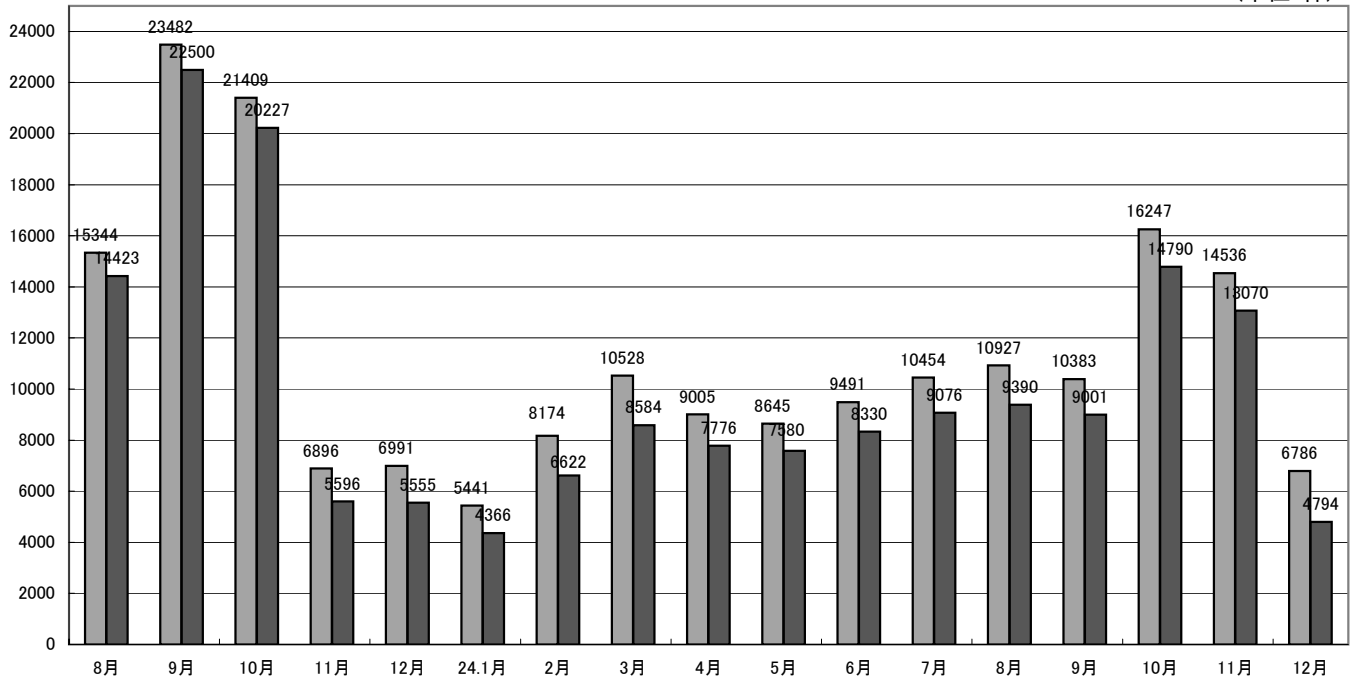
※提供: (独)住宅金融支援機構

「明日の安心と成長のための緊急経済対策」による【フラット35S】の制度拡充後、【フラット35】の申請件数が増加。平成24年12月は、全体で約6,786件、【フラット35S】が約4,794件の申請となりました。
【フラット35S】の割合は全体の約70.6%(12月単月)に達しています。

【フラット35】申請件数

■ 買取申請+付保申請
■ うち【フラット35】S分件数

(単位: 件)



- ※ フラット35の申請件数は、買取申請件数の合計です。また、買取型及び保証型の双方に同時に申請している件数及び、再申請分を含みます。
- ※ フラット35の申請件数はフラット50の申請件数を除いています。

長期優良住宅建築等計画の認定実績(平成25年1月末)

※国土交通省ホームページより
※修正内容を反映致しました

	H24.2月	3月	4月	5月	6月	7月	8月	9月	10月	11月	12月	H25.1月	累計
一戸建ての住宅	7,553	7,160	6,578	8,040	8,564	9,167	8,949	8,345	9,943	9,067	9,517	7,742	100,625
共同住宅等	243	496	1233	195	36	40	841	164	450	40	75	1411	5224
月合計	7,796	7,656	7,811	8,235	8,600	9,207	9,790	8,509	10,393	9,107	9,592	9,153	105,849

長期優良住宅建築等計画の認定実績

■ 一戸建ての住宅
■ 共同住宅等

(単位: 戸)

