

平成25年度第3四半期(10月～12月)

需要動向予測調査

JK情報センター

[速報]

**平成25年度第3四半期 [10月～12月]
お取引先における需要動向予測調査結果**

1]調査の目的

この調査は、ジャパン建材(株)のお取引先における販売動向及び、
景況判断を把握し、今後の適切な販売指針に資することを目的として実施しました。

2]調査の時期と方法

この調査は平成25年8月中旬から下旬までを調査時点として、お取引先3000社に
面接調査を行い回収したものを一括集計したものです。

※通商株式会社、株式会社ミトモク、物林株式会社にも調査依頼をしております。

3]調査項目

- ①前年に比べ仕事量は増えているか、あるいはマイナスか、取引先工務店の需要はどうか。
- ②売上の見通し、『のびる』商品、最近の売れ筋商品についての調査等

付 表

1頁	工務店様での需要予測	(10月～12月)
2頁	販売店様での需要予測	(10月～12月)
3頁	県別に見た需要予測	(10月～12月)
8頁	木材取扱量	(10月～12月)
9頁	主要メーカー販売予測	(10月～12月)
10頁	最近の売れ筋商品	(10月～12月)
12頁	各種調査について	
13頁	リフォームの現状について	
14頁	最新情報	

平成25年度第3四半期（10月～12月）見通し

<工務店・販売店様による需要予測>

平成25年度第3四半期（10月～12月）に向けての需要予測がまとまった。高い数値を示した第2四半期をさらに上回る結果となった。

工務店段階では前回の第2四半期（7月～9月）より7.3ポイントアップの43.9ポイント、販売店段階でも7.8ポイントアップの44.5ポイントと、いずれも仕事量の更なる増加回答が推量された。ほぼすべての地域において増加回答が大きな伸びを示していて、さらに注目すべきは、低迷期が長かった北海道、北陸、四国、九州の伸び率が大きいことである。

このデータの背景には、6月度上昇した金利が一転、7月、8月と下がり、住宅購入（ローン申込み）に結び付けたものと思われ、2014年の4月から8%にアップするであろう消費税増税など、あらゆる景気上昇への期待感が大きく影響していると思われる。また、25年度の補助事業として行われている地域ブランド化事業については、8月6日に採択結果が出ており、今期秋以降の利用が見込まれている。7月に開始された木材利用ポイント事業との併用も想定されており、本格的な秋需を迎えるであろう。こうなると懸念されるのは資材不足による供給遅れや仮需による価格上昇であるのだが、今のところ大きな混乱は起きていない。しかし、これからの本格的な秋需を迎え、引き続き動向には細心の注意が必要である。

<主要メーカー様による販売予測>

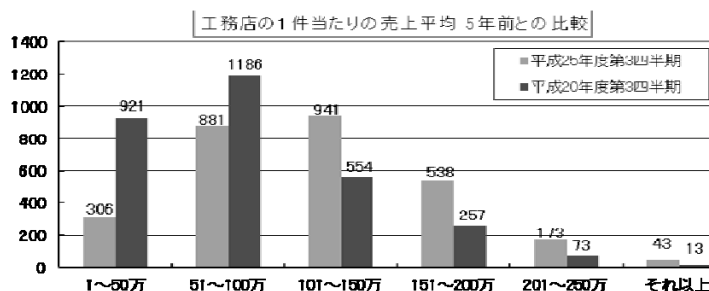
主要メーカー様による販売予測においても、その好況感が引き続いてデータに現れた。前年の販売状況も決して悪いものではなかったはずだが、それにも増して上昇傾向との回答が多く寄せられた。各ジャンル減少予想に関しては限りなくゼロに近く、さらに窯業断熱と住設機器メーカー様においては前年並回答さえ少数意見となっていて、各社、本格的な秋需に向けてかなりのバックオーダーを抱えていることがうかがえる。

	増加予測	前年並予測	減少予測
合板	78.2%	21.8%	0.0%
木質建材	86.3%	11.2%	2.5%
窯業・断熱	95.1%	4.9%	0.0%
住設機器	94.5%	5.5%	0.0%

<リフォームの現状>

工務店における月のリフォームの仕事量は、除々にではあるが確実に増えている。先期同様、全国的に見てもこの景気状況に引っ張られる形で引き続き増加回答が増えていて、首都圏だけでなく、各地方が大きく増加数を伸ばしているのが特徴的である。

ところで、13ページの‘工務店における1物件当たりの売上平均’を、今回のデータと5年前（平成21年度-第3四半期）のデータとで、比較して下表に示す。



見てのとおり、リフォーム売上の価格帯が、この5年の間に低価格帯のものが減り、1ランク上へシフトしていることがわかる。これを踏まえ、近年、一般のリフォームへの価値観が少しずつ見直され、魅力あるものへと変化を遂げつつあると言えるのではないだろうか。

工務店様

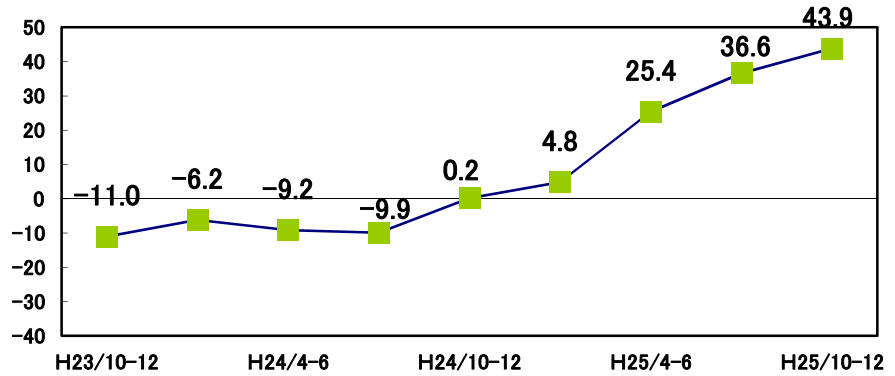
需要予測 (10月~12月)

JK情報センター

景気動向の推移

過去2年間の仕事量の見通しをポイントで表したグラフ。

ポイント

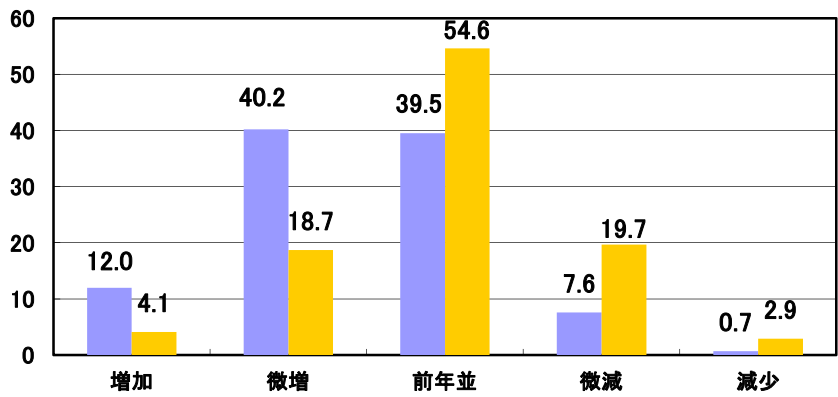


地域別需要予測

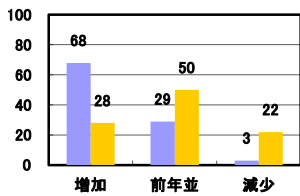
全国 回答数 2,913

「増加」「微増」「前年並」「微減」「減少」の中からお選び頂き、総回答数よりそれぞれの割合を算出致しました。単位は、「%」となります。

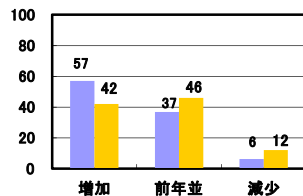
■ 平成25年度 第3四半期
■ 平成24年度 第3四半期



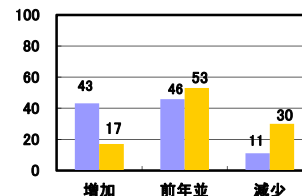
北海道



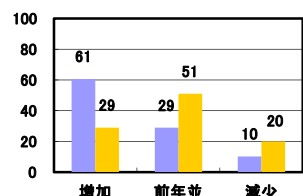
東北



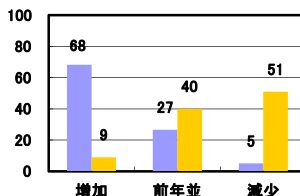
関東



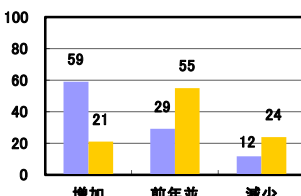
甲信越



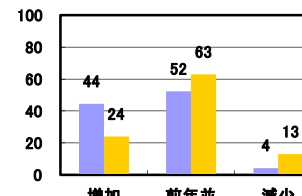
北陸



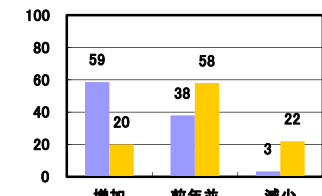
中部



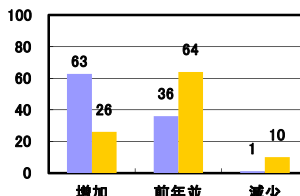
近畿



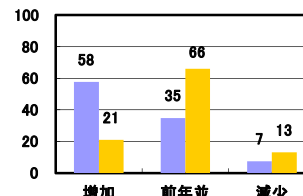
中国



四国



九州



<有効回答数>

北海道	131	中国	179
東北	340	四国	86
関東	1,058	九州	307
甲信越	214		
北陸	60		
中部	230		
近畿	308		

販売店様

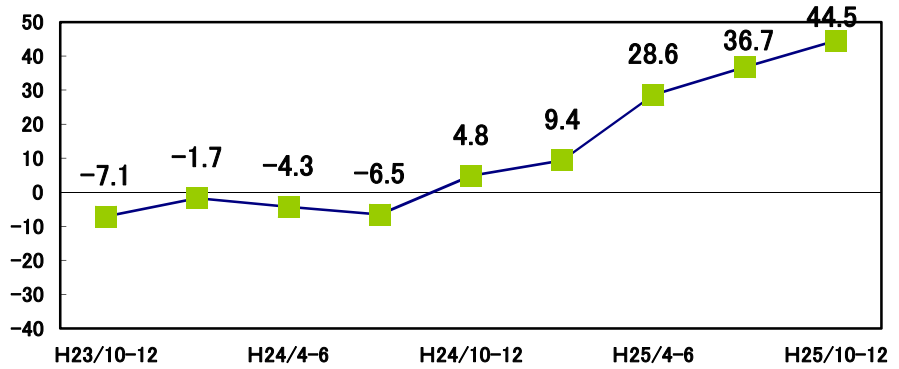
需要予測 (10月~12月)

JK情報センター

景気動向の推移

過去2年間の仕事量の見通しをポイントで表したグラフ。

ポイント

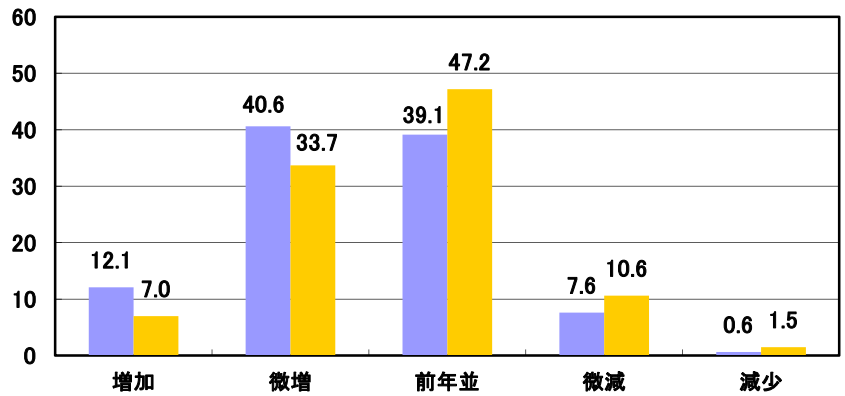


地域別需要予測

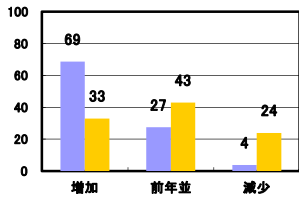
全国 回答数 2,934

「増加」「微増」「前年並」「微減」「減少」の中からお選び頂き、総回答数よりそれぞれの割合を算出致しました。単位は、「%」となります。

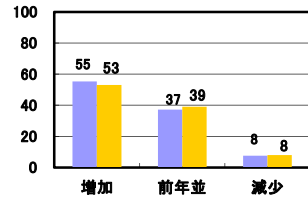
■ 平成25年度 第3四半期
■ 平成24年度 第3四半期



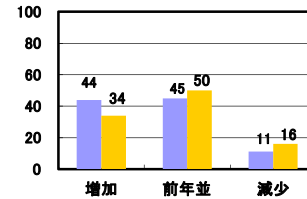
北海道



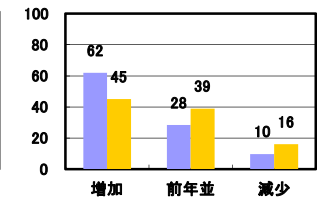
東北



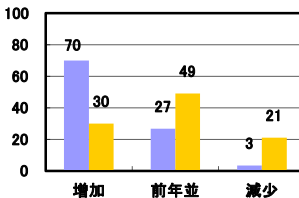
関東



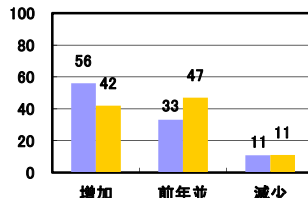
甲信越



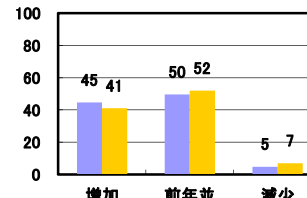
北陸



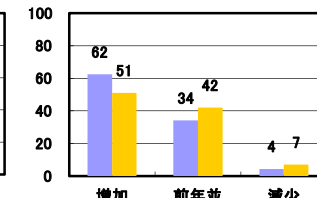
中部



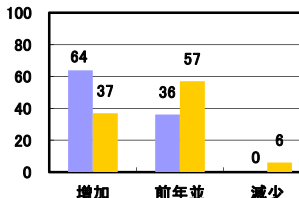
近畿



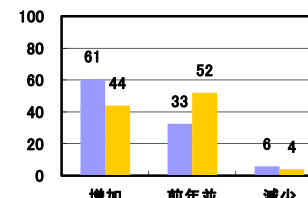
中国



四国



九州



<有効回答数>

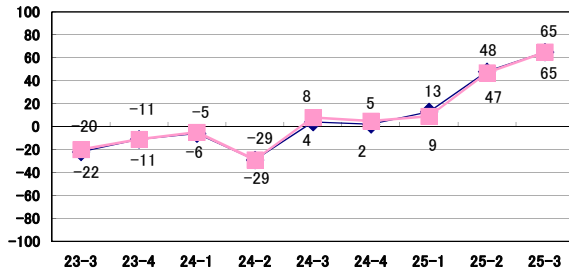
北海道	131	中国	181
東北	346	四国	86
関東	1,066	九州	307
甲信越	215		
北陸	60		
中部	230		
近畿	312		

県別に見た需要予測（10月～12月）

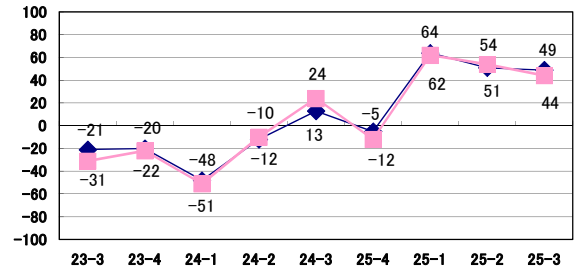
◆ 工務店 ■ 販売店

25-3：平成25年度第3四半期

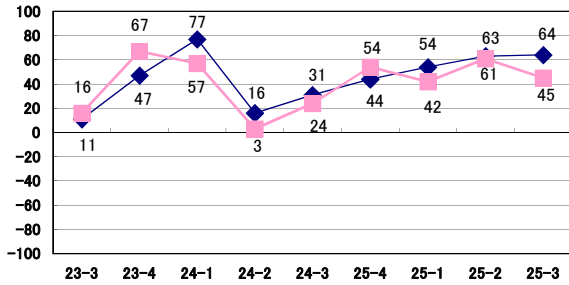
北海道



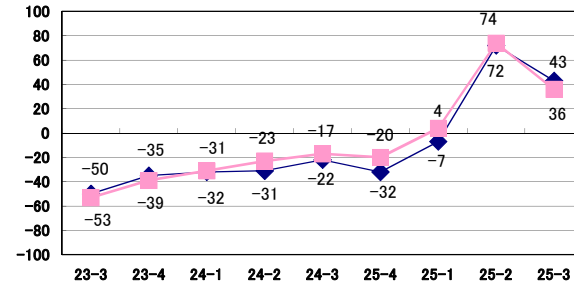
青森



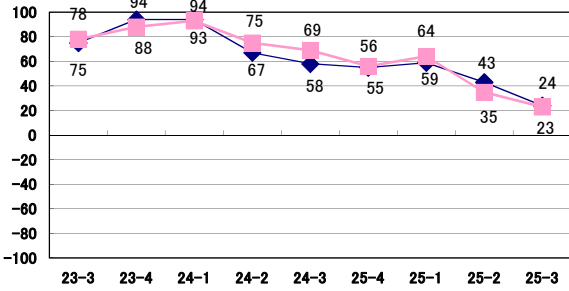
岩手



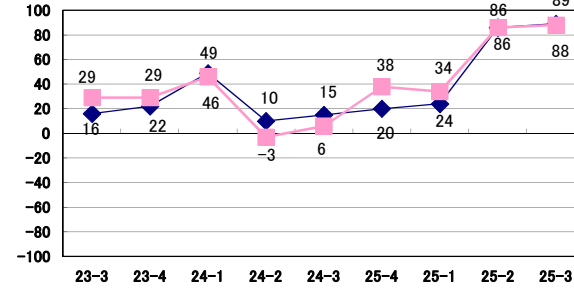
秋田



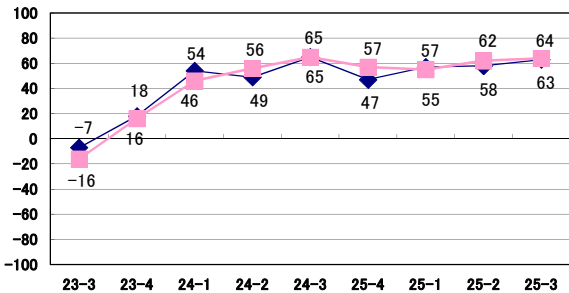
宮城



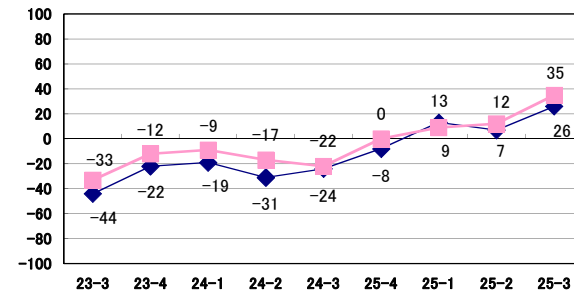
山形



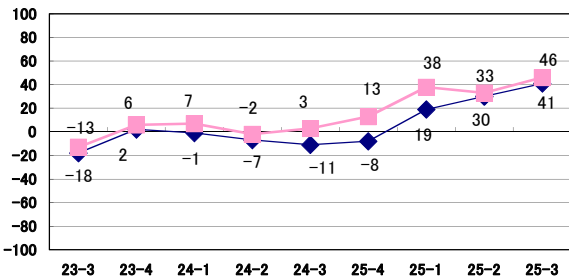
福島



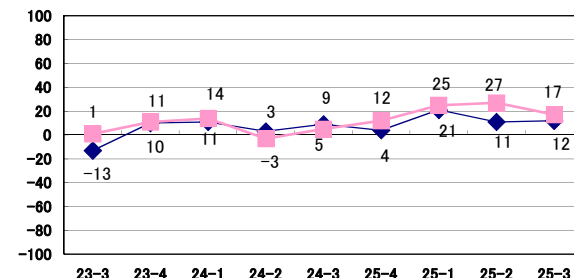
群馬



栃木



茨城

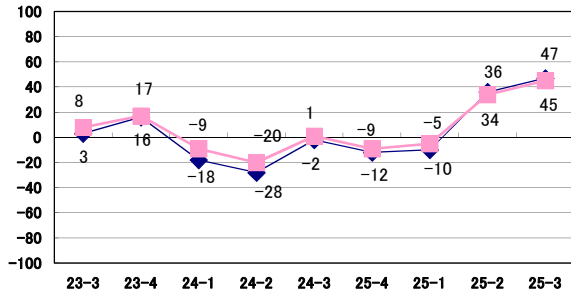


県別に見た需要予測（10月～12月）

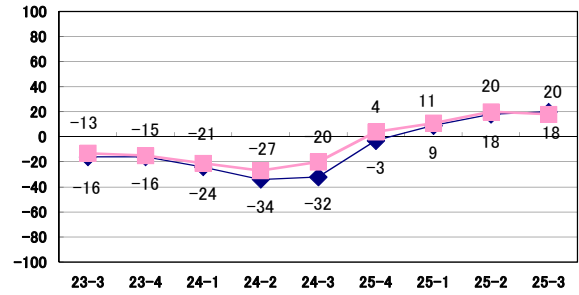
◆ 工務店 ■ 販売店

25-3：平成25年度第3四半期

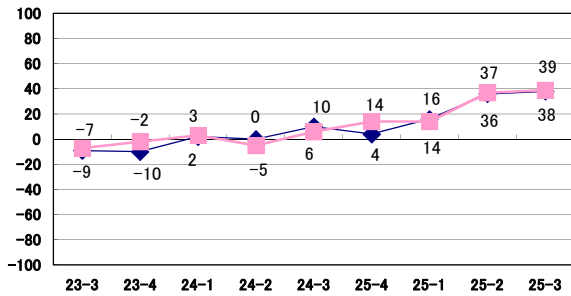
千葉



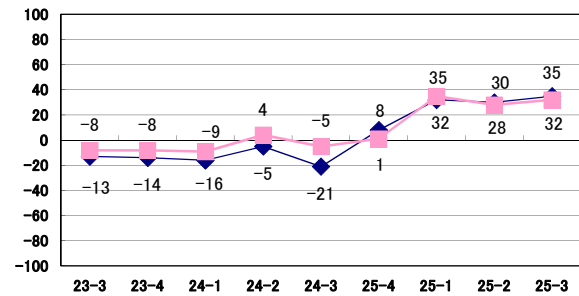
埼玉



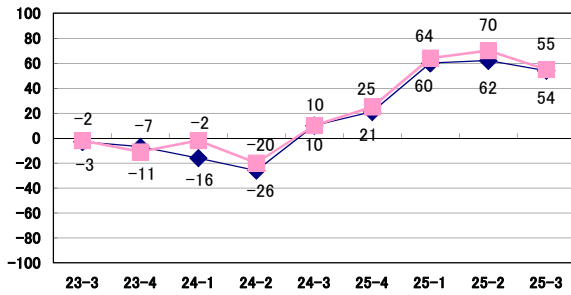
神奈川



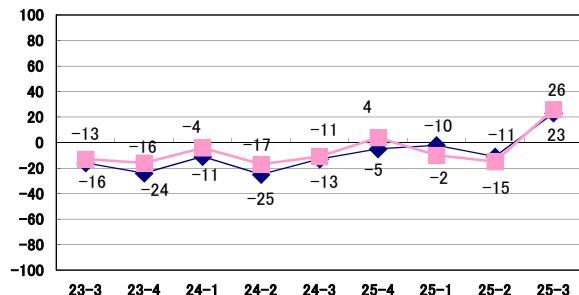
東京



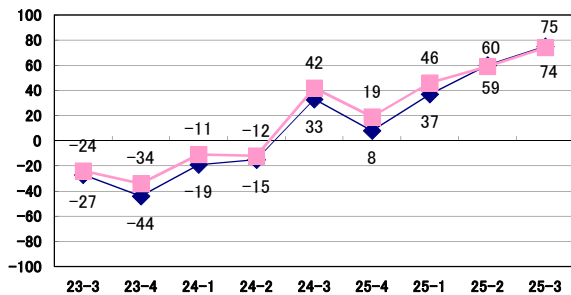
山梨



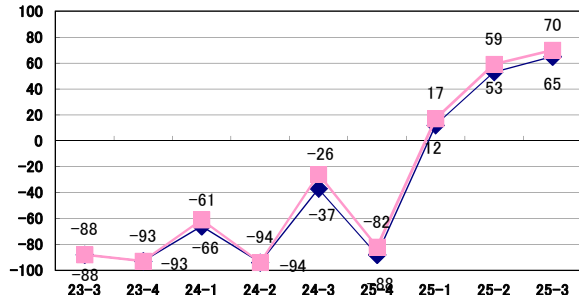
長野



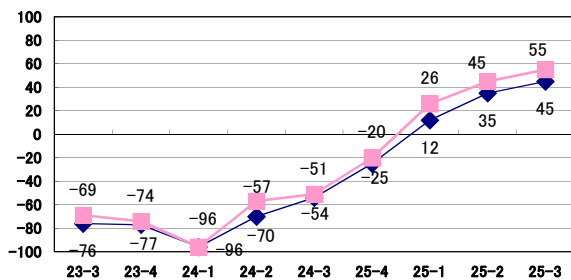
新潟



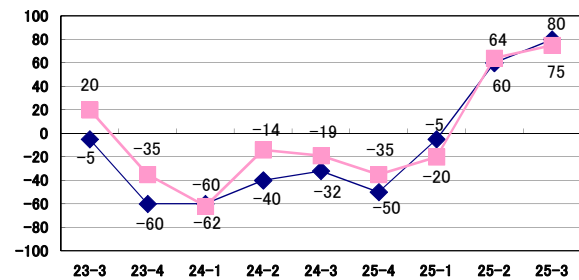
富山



石川



福井

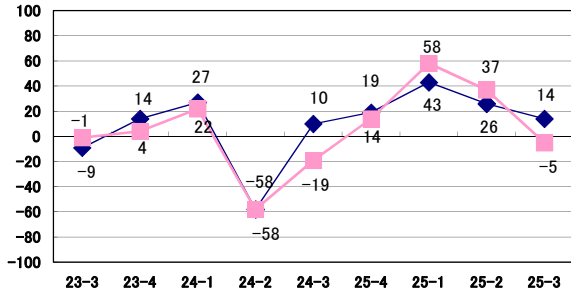


県別に見た需要予測（10月～12月）

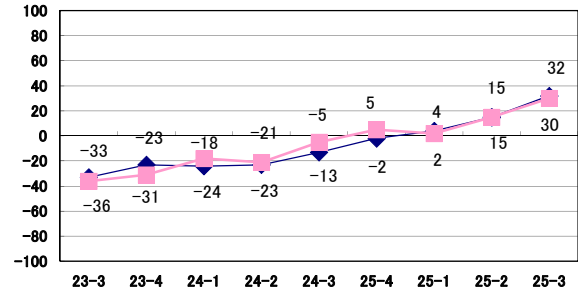
◆ 工務店 ■ 販売店

25-3：平成25年度第3四半期

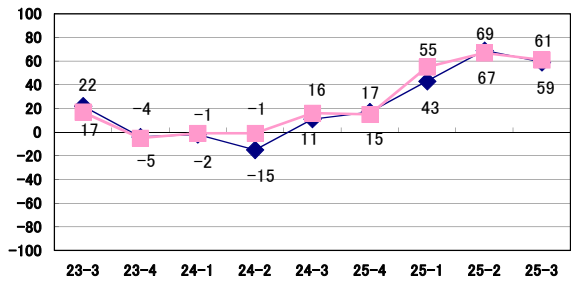
岐阜



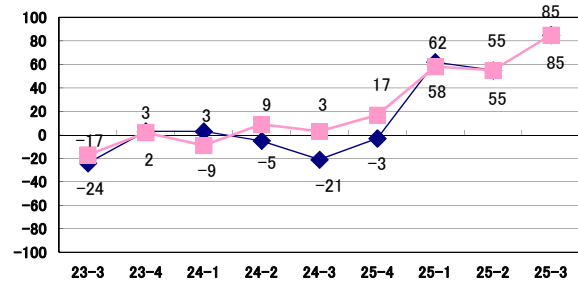
静岡



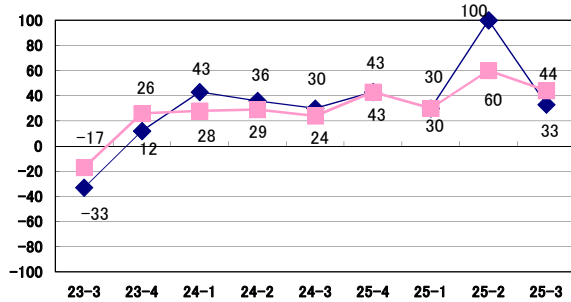
愛知



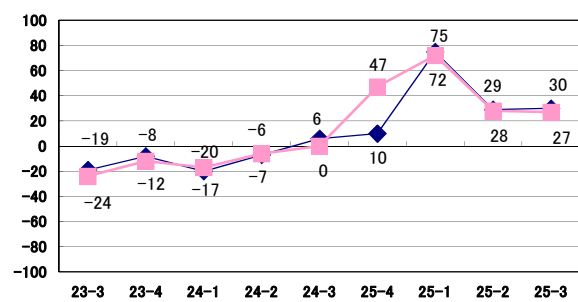
三重



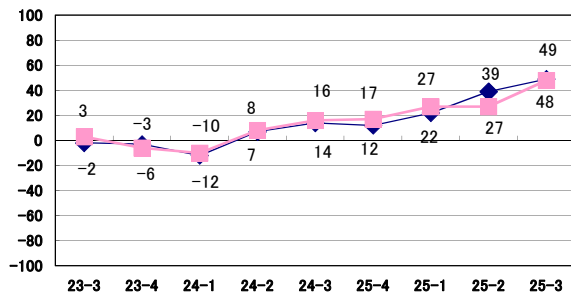
滋賀



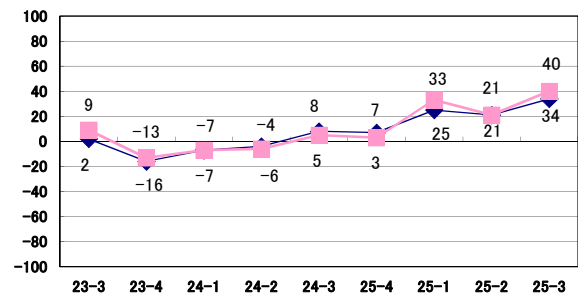
京都



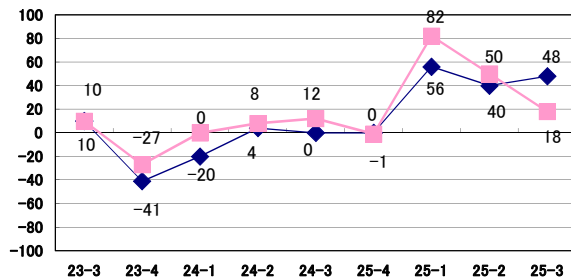
大阪



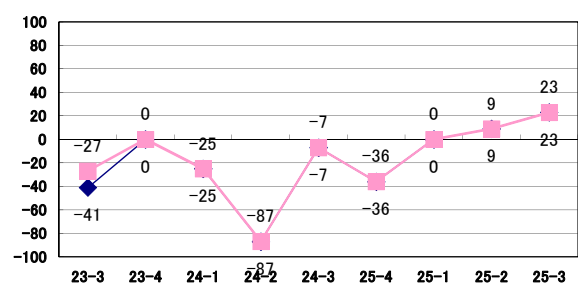
兵庫



奈良



和歌山

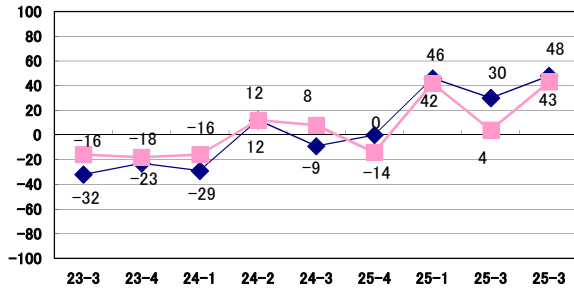


県別に見た需要予測（10月～12月）

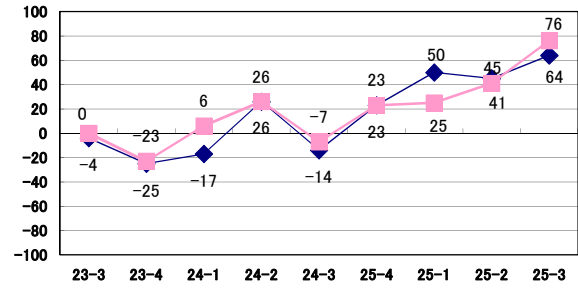
◆ 工務店 ■ 販売店

25-3：平成25年度第3四半期

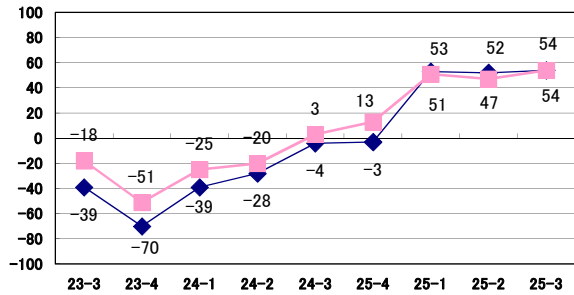
鳥取



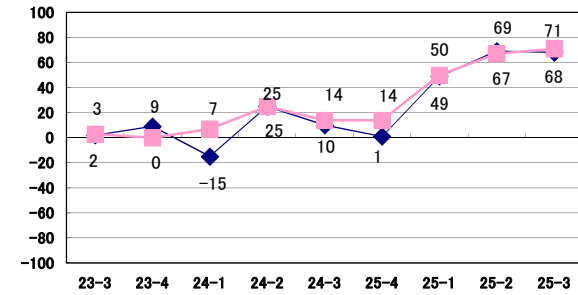
島根



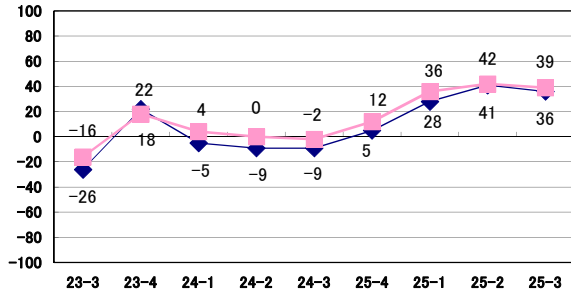
岡山



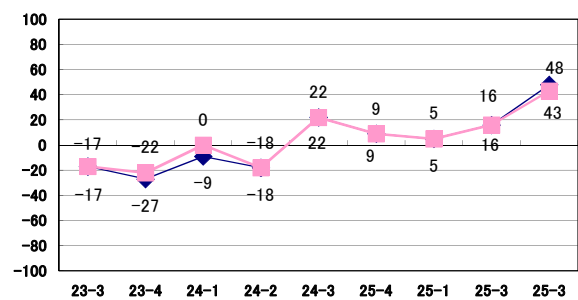
広島



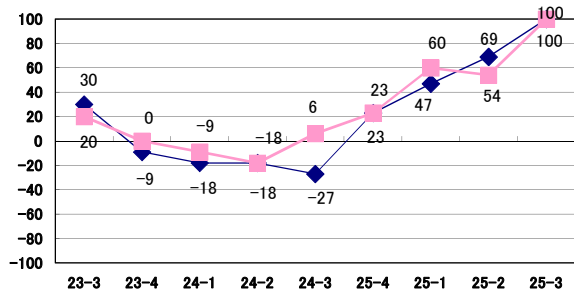
山口



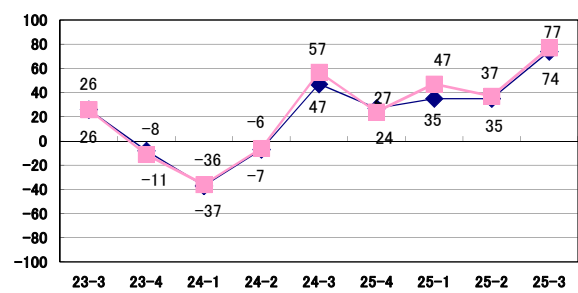
徳島



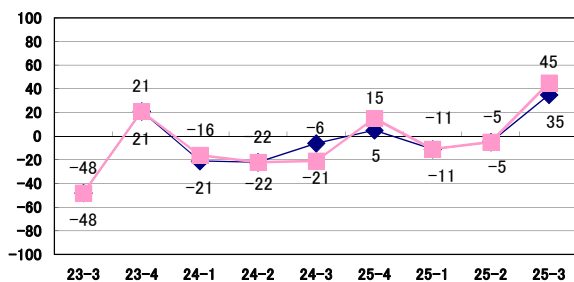
香川



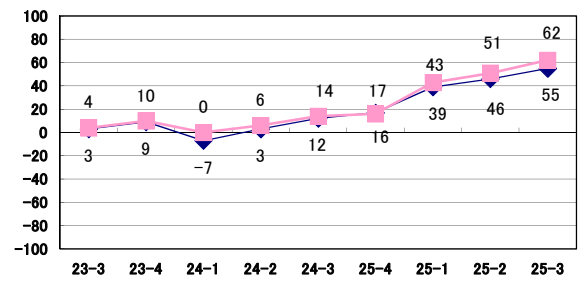
愛媛



高知



福岡

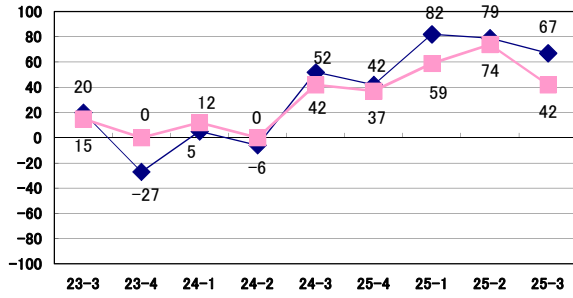


県別に見た需要予測（10月～12月）

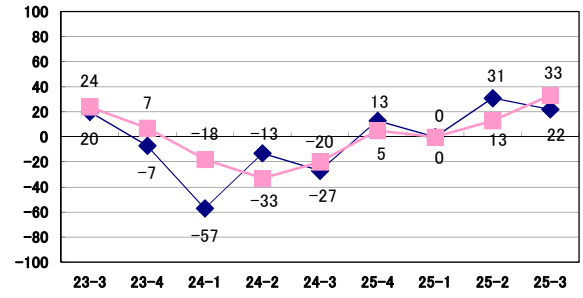
◆ 工務店 ■ 販売店

25-3：平成25年度第3四半期

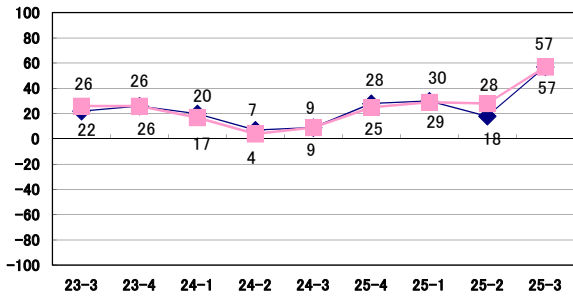
佐賀



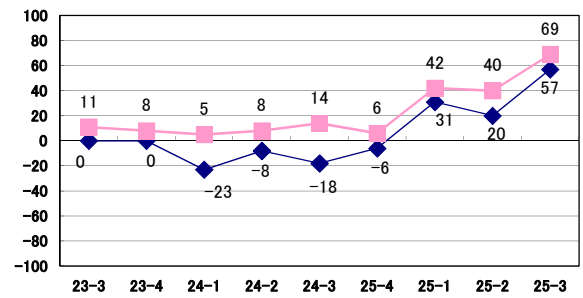
長崎



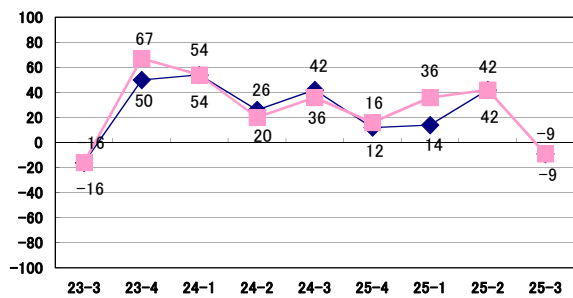
熊本



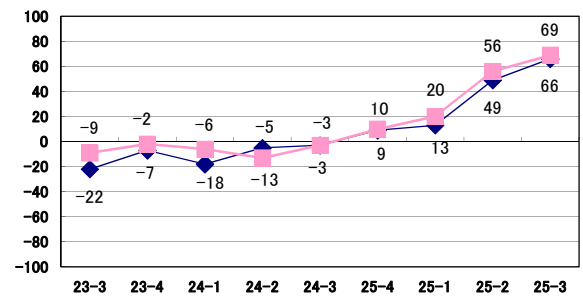
大分



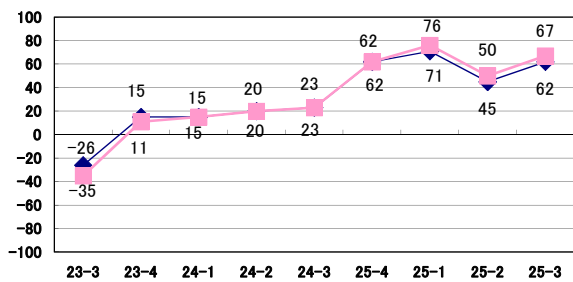
宮崎



鹿児島



沖縄



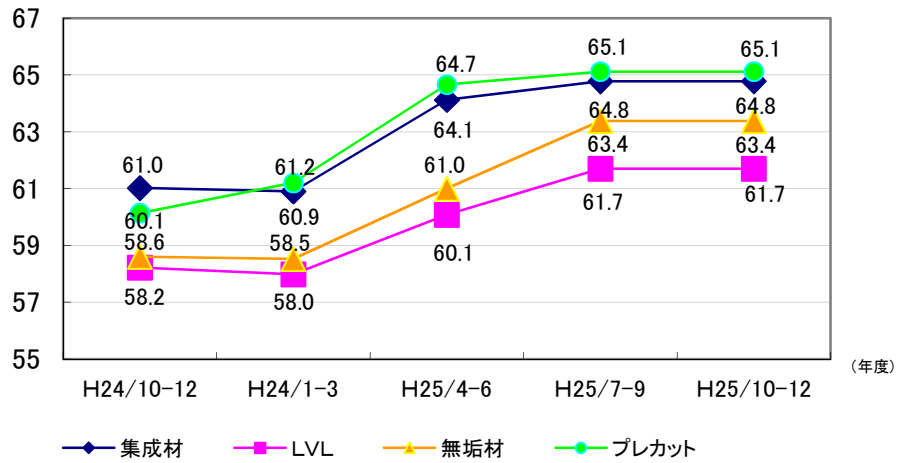
木材取扱量

取扱量の推移・需要予測

JK情報センター

取扱量の推移

この取り扱い量の推移は、「増加」「微増」「前期並み」「微減」「減少」の中からお選び頂いた各件数を元に割合を算出し、その数値にJK情報センターが数値を求める為に算出したポイントを乗じております。尚、指数は、全て「増加」と回答された場合は【100】となります。平成18年第1四半期から調査を開始しました。

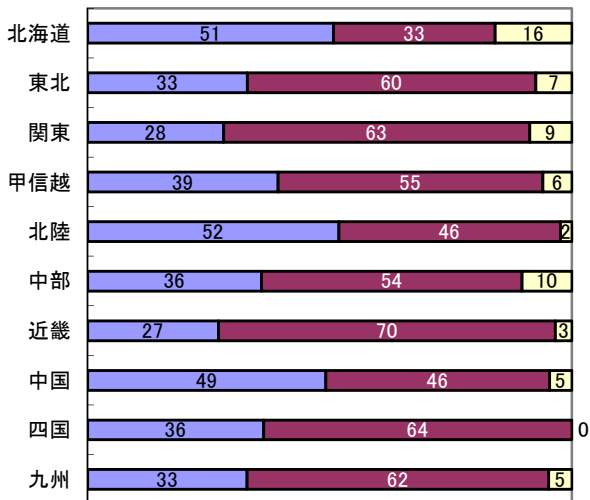


地域別需要予測

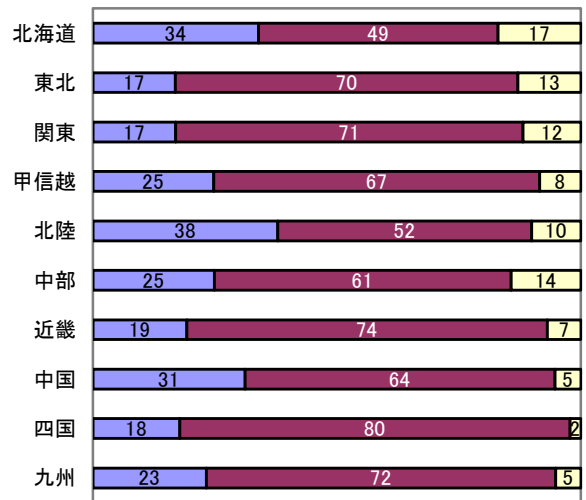
「増加」「微増」「前年並」「微減」「減少」の中からお選びいただき、総回答数よりそれぞれの割合を算出いたしました。単位は「%」となります。

■ 増加 ■ 前年並 ■ 減少

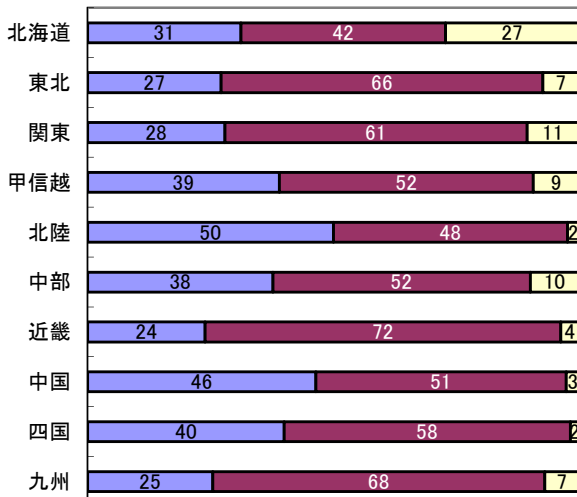
集成材 回答数 2,614



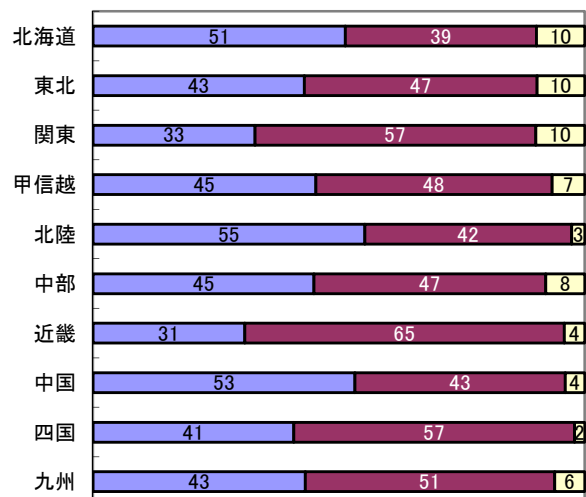
L V L 回答数 2,566



無垢材 回答数 2,604



プレカット 回答数 2,580



主要メーカー様による販売予測

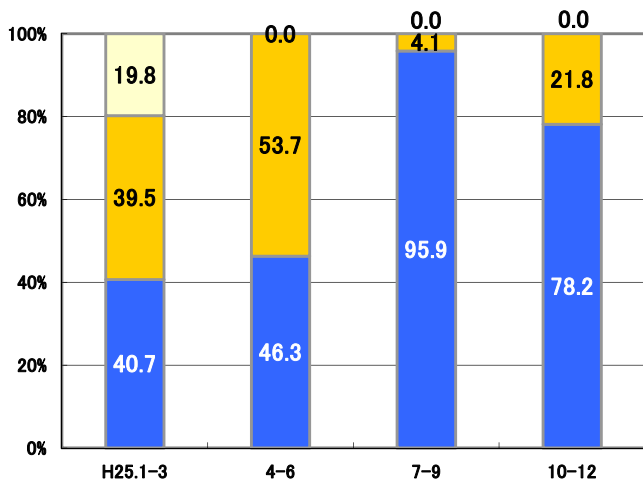
合板15社・木質10社・窯業/断熱13社・住設9社

JK情報センター

	増 加			前年並	減 少		
	15%以上	14~10%	10%未満		-10%未満	-10~-14%	-15%以上
合 板	2.7	9.6	65.9	21.8	0.0	0.0	0.0
木質建材	11.3	20.0	55.0	11.2	2.5	0.0	0.0
窯業/断熱	14.4	31.7	49.0	4.9	0.0	0.0	0.0
住設機器	4.2	48.6	41.7	5.5	0.0	0.0	0.0
平 均	8.2	27.5	52.9	10.8	0.6	0.0	0.0

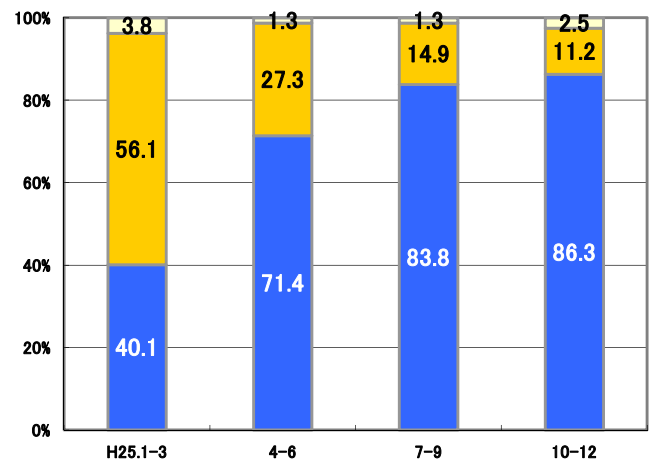
■ 増加 ■ 前年並 ■ 減少

合板



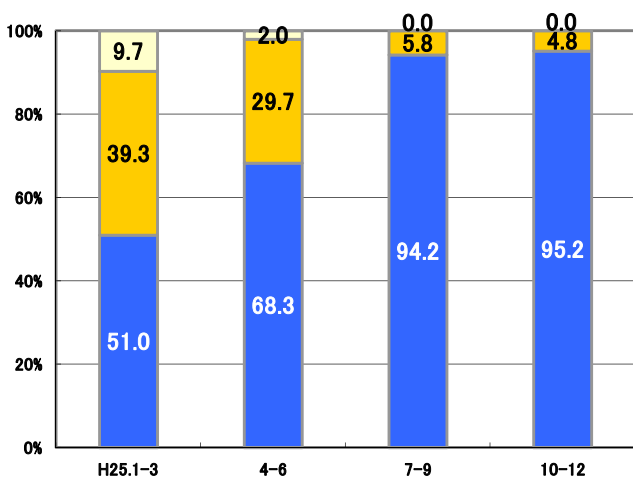
(年度)

木質建材



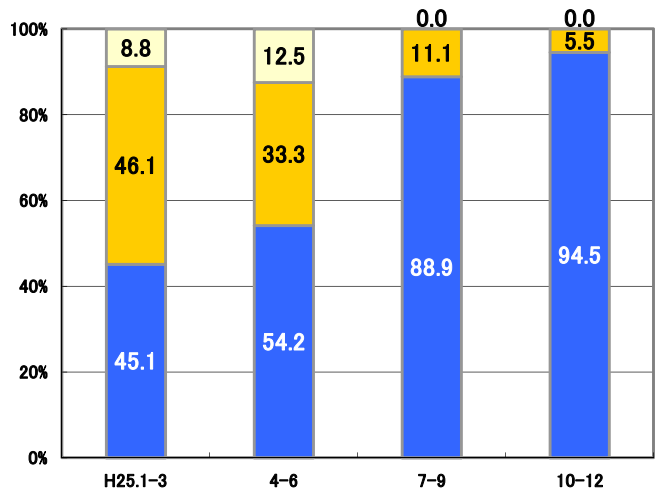
(年度)

窯業/断熱



(年度)

住設機器



(年度)

最近の売れ筋商品

※1～5は順位となっております。

キッチン	
メーカー名	商品名
全国	
1	クリナップ(株) ラクエラ
2	(株)LIXIL アミィ
3	クリナップ(株) クリンレディ
4	パナソニック(株) リビングステーションSクラス
5	タカラスタンダード(株) エーデル
北海道	
1	(株)LIXIL アミィ
2	クリナップ(株) ラクエラ
3	パナソニック(株) リビングステーションSクラス
4	(株)LIXIL シエラ
5	TOTO(株) LK
東北	
1	クリナップ(株) ラクエラ
2	(株)LIXIL アミィ
3	クリナップ(株) クリンレディ
4	タカラスタンダード(株) エーデル
5	タカラスタンダード(株) リテラ
関東	
1	クリナップ(株) ラクエラ
2	(株)LIXIL アミィ
3	クリナップ(株) クリンレディ
4	TOTO(株) クラッソ
5	パナソニック(株) リビングステーションSクラス
甲信越	
1	クリナップ(株) ラクエラ
2	クリナップ(株) クリンレディ
3	TOTO(株) クラッソ
4	パナソニック(株) リビングステーションSクラス
5	タカラスタンダード(株) エーデル
北陸	
1	クリナップ(株) クリンレディ
2	クリナップ(株) ラクエラ
3	TOTO(株) クラッソ
4	パナソニック(株) リビングステーションSクラス
5	ヤマハリビングテック(株) ベリー
中部	
1	クリナップ(株) ラクエラ
2	クリナップ(株) クリンレディ
3	パナソニック(株) リビングステーションSクラス
4	(株)LIXIL アミィ
5	(株)LIXIL リシエル
近畿	
1	クリナップ(株) ラクエラ
2	パナソニック(株) リビングステーションSクラス
3	(株)LIXIL シエラ
4	(株)LIXIL アミィ
5	クリナップ(株) クリンレディ
中国	
1	クリナップ(株) ラクエラ
2	クリナップ(株) クリンレディ
3	タカラスタンダード(株) エーデル
4	(株)LIXIL アミィ
5	タカラスタンダード(株) リテラ
四国	
1	(株)LIXIL アミィ
2	クリナップ(株) ラクエラ
3	タカラスタンダード(株) エーデル
4	パナソニック(株) リビングステーションSクラス
5	TOTO(株) クラッソ
九州	
1	クリナップ(株) ラクエラ
2	(株)LIXIL アミィ
3	クリナップ(株) クリンレディ
4	パナソニック(株) リビングステーションSクラス
5	タカラスタンダード(株) エーデル

ユニットバス	
メーカー名	商品名
全国	
1	TOTO(株) サザナ
2	(株)LIXIL キレイユ
3	クリナップ(株) ユアシス
4	パナソニック(株) ココチーノ
5	クリナップ(株) アクリアバス
北海道	
1	TOTO(株) サザナ
2	(株)LIXIL キレイユ
3	パナソニック(株) ココチーノ
4	タカラスタンダード(株) ルーノ
5	永大産業(株) バノピア
東北	
1	クリナップ(株) ユアシス
2	TOTO(株) サザナ
3	(株)LIXIL キレイユ
4	タカラスタンダード(株) ミーナ
5	クリナップ(株) アクリアバス
関東	
1	TOTO(株) サザナ
2	(株)LIXIL キレイユ
3	クリナップ(株) ユアシス
4	クリナップ(株) アクリアバス
5	パナソニック(株) ココチーノ
甲信越	
1	TOTO(株) サザナ
2	クリナップ(株) ユアシス
3	(株)LIXIL キレイユ
4	パナソニック(株) ココチーノ
5	クリナップ(株) アクリアバス
北陸	
1	TOTO(株) サザナ
2	クリナップ(株) ユアシス
3	クリナップ(株) アクリアバス
4	パナソニック(株) ココチーノ
5	タカラスタンダード(株) エメロード
中部	
1	(株)LIXIL キレイユ
2	クリナップ(株) ユアシス
3	パナソニック(株) ココチーノ
4	TOTO(株) サザナ
5	クリナップ(株) アクリアバス
近畿	
1	(株)LIXIL キレイユ
2	TOTO(株) サザナ
3	パナソニック(株) ココチーノ
4	クリナップ(株) ユアシス
5	(株)ハウステック フェリテ
中国	
1	TOTO(株) サザナ
2	(株)LIXIL キレイユ
3	クリナップ(株) アクリアバス
4	クリナップ(株) ユアシス
5	タカラスタンダード(株) ミーナ
四国	
1	(株)LIXIL キレイユ
2	TOTO(株) サザナ
3	パナソニック(株) ココチーノ
4	タカラスタンダード(株) エメロード
5	クリナップ(株) ユアシス
九州	
1	TOTO(株) サザナ
2	クリナップ(株) ユアシス
3	(株)LIXIL キレイユ
4	パナソニック(株) ココチーノ
5	クリナップ(株) アクリアバス

フロアー	
メーカー名	商品名
全国	
1	(株)ノダ Nクラレス
2	大建工業(株) フォレストシア
3	(株)ノダ クリアシルキー
4	パナソニック(株) Vフロアー
5	東洋テックス(株) 耐水床暖フロア
北海道	
1	大建工業(株) フォレストシア
2	(株)ノダ Nクラレス
3	(株)ノダ ネクシオシリーズ
4	パナソニック(株) EフロアーA
5	大建工業(株) WPCエクオス系
東北	
1	(株)ノダ Nクラレス
2	(株)ノダ クリアシルキー
3	大建工業(株) フォレストシア
4	東洋テックス(株) ニューWPC
5	東洋テックス(株) 耐水床暖フロア
関東	
1	(株)ノダ Nクラレス
2	大建工業(株) フォレストシア
3	パナソニック(株) Vフロアー
4	(株)ノダ クリアシルキー
5	東洋テックス(株) 耐水床暖フロア
甲信越	
1	(株)ノダ Nクラレス
2	大建工業(株) フォレストシア
3	東洋テックス(株) 耐水床暖フロア
4	東洋テックス(株) ニューWPC
5	(株)ノダ クリアシルキー
北陸	
1	大建工業(株) WPCエクオス系
2	大建工業(株) フォレストシア
3	東洋テックス(株) 耐水床暖フロア
4	大建工業(株) フォレスハード・グラード
5	(株)ウッドワン コンビット・シリーズ
中部	
1	(株)ノダ Nクラレス
2	(株)イクタ パワフルフロア
3	大建工業(株) フォレストシア
4	(株)ノダ クリアシルキー
5	パナソニック(株) Vフロアー
近畿	
1	パナソニック(株) Vフロアー
2	パナソニック(株) EフロアーA
3	大建工業(株) フォレストシア
4	(株)ウッドワン コンビット・シリーズ
5	永大産業(株) エコメッセージフロアー
中国	
1	大建工業(株) フォレストシア
2	東洋テックス(株) ニューWPC
3	(株)ウッドワン コンビット・シリーズ
4	東洋テックス(株) 耐水床暖フロア
5	(株)ノダ Nクラレス
四国	
1	大建工業(株) フォレストシア
2	東洋テックス(株) ニューWPC
3	(株)ウッドワン コンビット・シリーズ
4	東洋テックス(株) 耐水床暖フロア
5	パナソニック(株) EフロアーA
九州	
1	(株)ノダ Nクラレス
2	大建工業(株) フォレストシア
3	(株)ノダ クリアシルキー
4	パナソニック(株) Vフロアー
5	(株)ウッドワン コンビット・シリーズ

最近の売れ筋商品

※1～5は順位となっております。

外装材	
メーカー名	商品名
全国	
1 ニチハ(株)	モエンM14・W14
2 ニチハ(株)	モエンエクセラード
3 ケイミュー(株)	エクセラージ・セラディール
4 ニチハ(株)	モエンサイディングS・L
5 ケイミュー(株)	パワーコート
北海道	
1 ケイミュー(株)	エクセラージ・セラディール
2 ニチハ(株)	モエンM14・W14
3 アイジー工業(株)	ガルSPAN
4 ニチハ(株)	モエンエクセラード
5 ケイミュー(株)	はる一番
東北	
1 ニチハ(株)	モエンエクセラード
2 ニチハ(株)	モエンM14・W14
3 ケイミュー(株)	エクセラージ・セラディール
4 アイジー工業(株)	ガルSPAN
5 ケイミュー(株)	パワーコート
関東	
1 ニチハ(株)	モエンM14・W14
2 ニチハ(株)	モエンエクセラード
3 ケイミュー(株)	エクセラージ・セラディール
4 ニチハ(株)	モエンサイディングS・L
5 ケイミュー(株)	パワーコート
甲信越	
1 ニチハ(株)	モエンエクセラード
2 ケイミュー(株)	親水セラ
3 ケイミュー(株)	パワーコート
4 ケイミュー(株)	光セラ
5 ニチハ(株)	モエンM14・W14
北陸	
1 ニチハ(株)	モエンエクセラード
2 ケイミュー(株)	光セラ
3 ニチハ(株)	モエンM14・W14
4 ケイミュー(株)	エクセラージ・セラディール
5 旭トステム外装(株)	AT-WALL
中部	
1 ニチハ(株)	モエンM14・W14
2 ニチハ(株)	モエンエクセラード
3 ケイミュー(株)	エクセラージ・セラディール
4 ケイミュー(株)	パワーコート
5 ニチハ(株)	モエンサイディングS・L
近畿	
1 ケイミュー(株)	エクセラージ・セラディール
2 ニチハ(株)	モエンM14・W14
3 ニチハ(株)	モエンエクセラード
4 ニチハ(株)	モエンサイディングS・L
5 ケイミュー(株)	親水セラ
中国	
1 ニチハ(株)	モエンエクセラード
2 ニチハ(株)	モエンM14・W14
3 ニチハ(株)	モエンサイディングS・L
4 ケイミュー(株)	エクセラージ・セラディール
5 ケイミュー(株)	親水セラ
四国	
1 ニチハ(株)	モエンエクセラード
2 ニチハ(株)	モエンM14・W14
3 ケイミュー(株)	親水セラ
4 ケイミュー(株)	光セラ
5 ケイミュー(株)	パワーコート
九州	
1 ケイミュー(株)	エクセラージ・セラディール
2 ニチハ(株)	モエンM14・W14
3 ニチハ(株)	モエンエクセラード
4 ケイミュー(株)	パワーコート
5 ケイミュー(株)	親水セラ

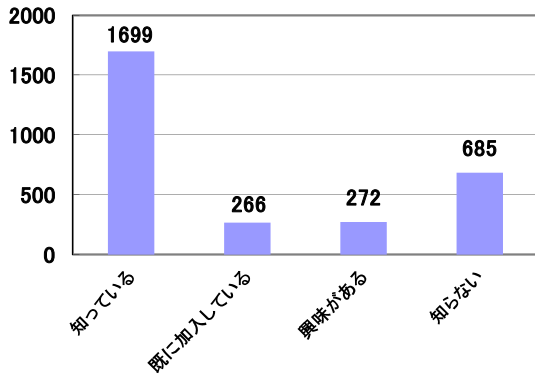
造作材	
メーカー名	商品名
全国	
1 大建工業(株)	RⅢシリーズ
2 (株)ノダ	アトリア
3 パナソニック(株)	リビエ
4 (株)ウッドワン	ソフトアート・シンプルS
5 (株)LIXIL	ファミリーライン
北海道	
1 (株)ノダ	アトリア
2 大建工業(株)	RⅢシリーズ
3 大建工業(株)	hapia
4 パナソニック(株)	リビエ
5 (株)LIXIL	ウッディーライン
東北	
1 (株)ノダ	アトリア
2 大建工業(株)	RⅢシリーズ
3 (株)LIXIL	ファミリーライン
4 パナソニック(株)	リビエ
5 (株)ウッドワン	ソフトアート・シンプルS
関東	
1 大建工業(株)	RⅢシリーズ
2 パナソニック(株)	リビエ
3 (株)ノダ	アトリア
4 (株)ウッドワン	ソフトアート・シンプルS
5 (株)LIXIL	ファミリーライン
甲信越	
1 大建工業(株)	RⅢシリーズ
2 (株)ノダ	アトリア
3 パナソニック(株)	リビエ
4 (株)LIXIL	ファミリーライン
5 永大産業(株)	カスタム
北陸	
1 大建工業(株)	RⅢシリーズ
2 パナソニック(株)	リビエ
3 (株)ウッドワン	ソフトアート・シンプルS
4 (株)ノダ	アトリア
5 住友林業クレスト(株)	ベリッシュ
中部	
1 (株)ノダ	アトリア
2 パナソニック(株)	リビエ
3 大建工業(株)	RⅢシリーズ
4 (株)ウッドワン	ソフトアート・シンプルS
5 住友林業クレスト(株)	ベリッシュ
近畿	
1 大建工業(株)	RⅢシリーズ
2 パナソニック(株)	リビエ
3 (株)ノダ	アトリア
4 (株)ウッドワン	ソフトアート・シンプルS
5 永大産業(株)	アーバンモード
中国	
1 大建工業(株)	RⅢシリーズ
2 (株)ウッドワン	ソフトアート・シンプルS
3 パナソニック(株)	リビエ
4 永大産業(株)	アーバンモード
5 (株)LIXIL	ファミリーライン
四国	
1 大建工業(株)	RⅢシリーズ
2 (株)ウッドワン	ソフトアート・シンプルS
3 パナソニック(株)	リビエ
4 永大産業(株)	アーバンモード
5 (株)LIXIL	ファミリーライン
九州	
1 (株)ノダ	アトリア
2 大建工業(株)	RⅢシリーズ
3 パナソニック(株)	リビエ
4 (株)ウッドワン	ソフトアート・シンプルS
5 (株)LIXIL	ファミリーライン

Bulls	
商品名	
全国	
1 接着剤	
2 エコブルズケイカル	
3 キッチンパネル	
4 養生テープ	
5 透湿防水シート/遮熱透湿防水シート	
北海道	
1 エコブルズケイカル	
2 キッチンパネル	
3 接着剤	
4 透湿防水シート/遮熱透湿防水シート	
5 ハイパージオ/ワワン	
東北	
1 エコブルズケイカル	
2 キッチンパネル	
3 接着剤	
4 透湿防水シート/遮熱透湿防水シート	
5 気密防水テープ	
関東	
1 エコブルズケイカル	
2 キッチンパネル	
3 接着剤	
4 養生テープ	
5 ロングパッキン	
甲信越	
1 接着剤	
2 キッチンパネル	
3 エコブルズケイカル	
4 WPCフローリング セフィラ	
5 透湿防水シート/遮熱透湿防水シート	
北陸	
1 接着剤	
2 キッチンパネル	
3 ロングパッキン	
4 鋼製束	
5 エコブルズケイカル	
中部	
1 エコブルズケイカル	
2 接着剤	
3 キッチンパネル	
4 養生テープ	
5 その他	
近畿	
1 接着剤	
2 エコブルズケイカル	
3 養生テープ	
4 キッチンパネル	
5 その他	
中国	
1 接着剤	
2 キッチンパネル	
3 養生テープ	
4 ロングパッキン	
5 天井アルミ点検口枠	
四国	
1 接着剤	
2 キッチンパネル	
3 養生テープ	
4 ロングパッキン	
5 天井アルミ点検口枠	
九州	
1 接着剤	
2 キッチンパネル	
3 透湿防水シート/遮熱透湿防水シート	
4 養生テープ	
5 エコブルズケイカル	

各種調査について

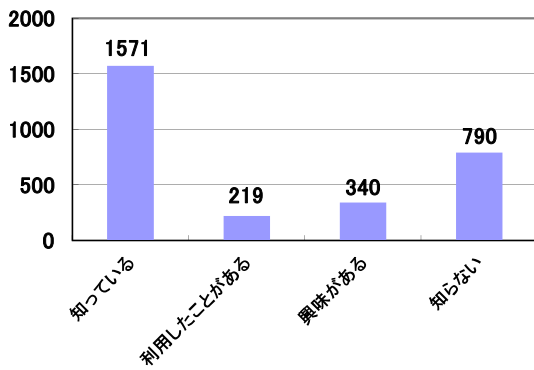
○各種質問にお答え下さい

販売店支援システム『ハウス・デポ』の活動を知っていますか？



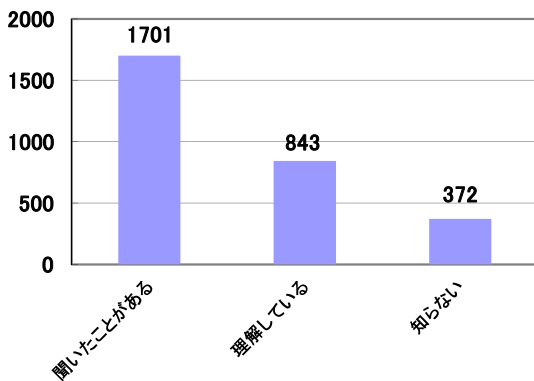
	知っている	既に参加している	興味がある	知らない
北海道	92	17	6	16
東北	188	31	48	78
関東	648	101	110	208
甲信越	109	21	20	64
北陸	29	5	0	26
中部	133	20	21	55
近畿	178	25	20	86
中国	109	6	11	54
四国	54	7	3	22
九州	159	33	33	76
全国	1699	266	272	685

ハウス・デポの完成保証システム『ハートシステム』を知っていますか？



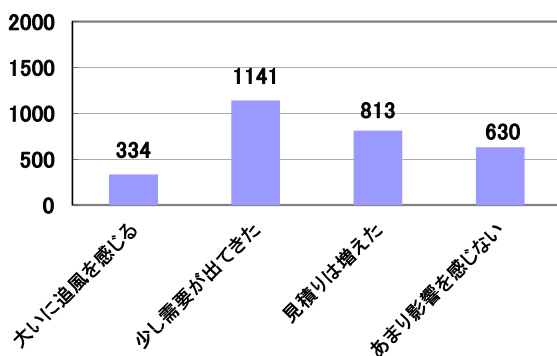
	知っている	利用したことがある	興味がある	知らない
北海道	85	13	16	17
東北	169	26	64	86
関東	583	92	132	261
甲信越	98	13	33	69
北陸	32	2	0	26
中部	132	17	20	60
近畿	175	23	20	90
中国	106	5	9	60
四国	49	5	4	28
九州	142	23	42	93
全国	1571	219	340	790

2013年10月1日より施行される改正省エネ基準はご存知ですか？



	聞いたことがある	理解している	知らない
北海道	86	28	19
東北	158	155	30
関東	647	287	132
甲信越	116	55	38
北陸	22	21	16
中部	114	86	29
近畿	201	83	26
中国	101	44	34
四国	50	23	13
九州	206	61	35
全国	1701	843	372

現在、市場における消費税増税の影響をどう感じていますか？



	大いに追風を感じる	少し需要が出てきた	見直しは増えた	あまり影響を感じない
北海道	22	43	18	49
東北	51	147	75	72
関東	65	421	318	258
甲信越	43	83	52	34
北陸	17	26	9	8
中部	40	93	72	24
近畿	30	115	93	72
中国	21	64	44	51
四国	6	38	32	10
九州	39	111	100	52
全国	334	1141	813	630

リフォームの現状

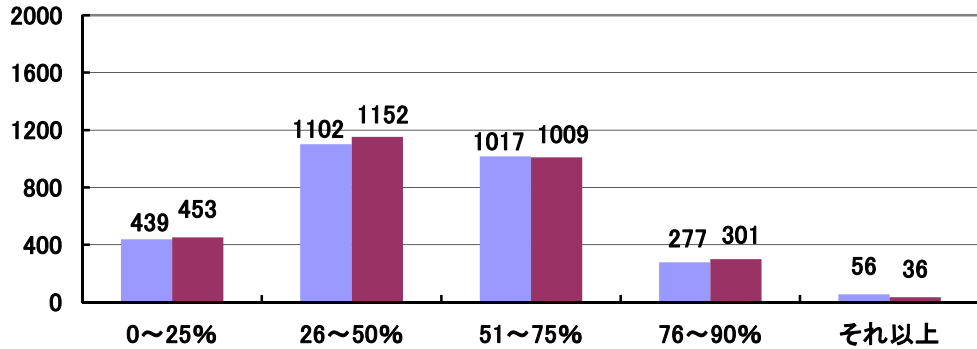
仕事量・売上・需要見込み

JK情報センター

工務店様における月のリフォーム仕事量の割合

■ 平成25年度第3四半期
■ 平成25年度第2四半期

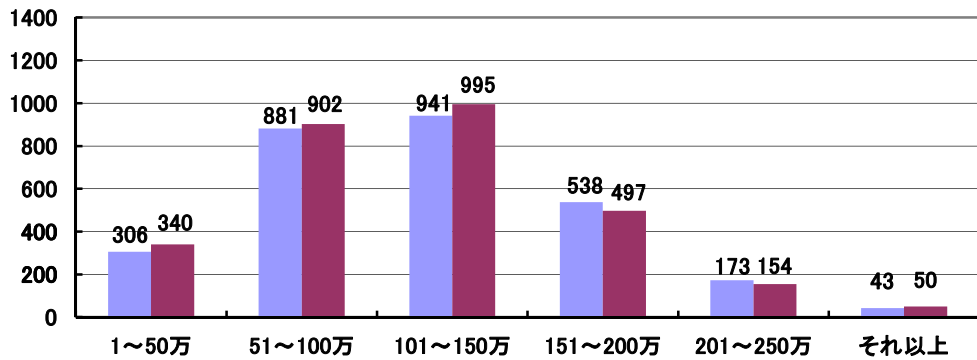
回答数 2,891



工務店様における1物件あたりの売上平均

■ 平成25年度第3四半期
■ 平成25年度第2四半期

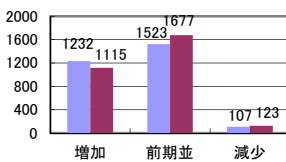
回答数 2,882



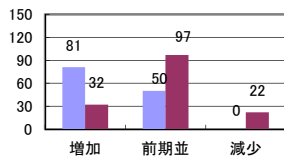
前期（平成25年度第2四半期）と比較してリフォーム事業はどうか？

■ 平成25年度第3四半期
■ 平成25年度第2四半期

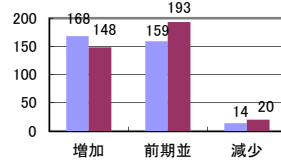
全国



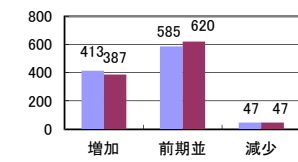
北海道



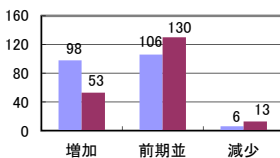
東北



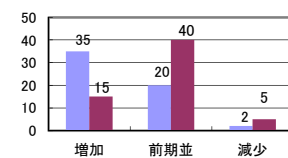
関東



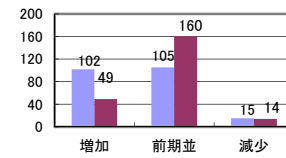
甲信越



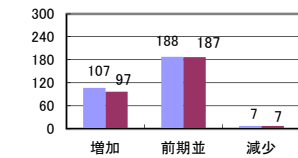
北陸



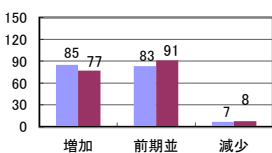
中部



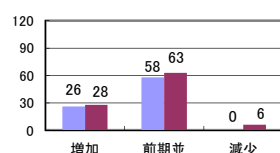
近畿



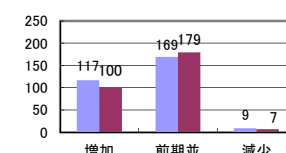
中国



四国



九州



<有効回答数>

北海道	131
東北	341
関東	1,045
甲信越	210
北陸	57
中部	222
近畿	302
中国	175
四国	84
九州	295

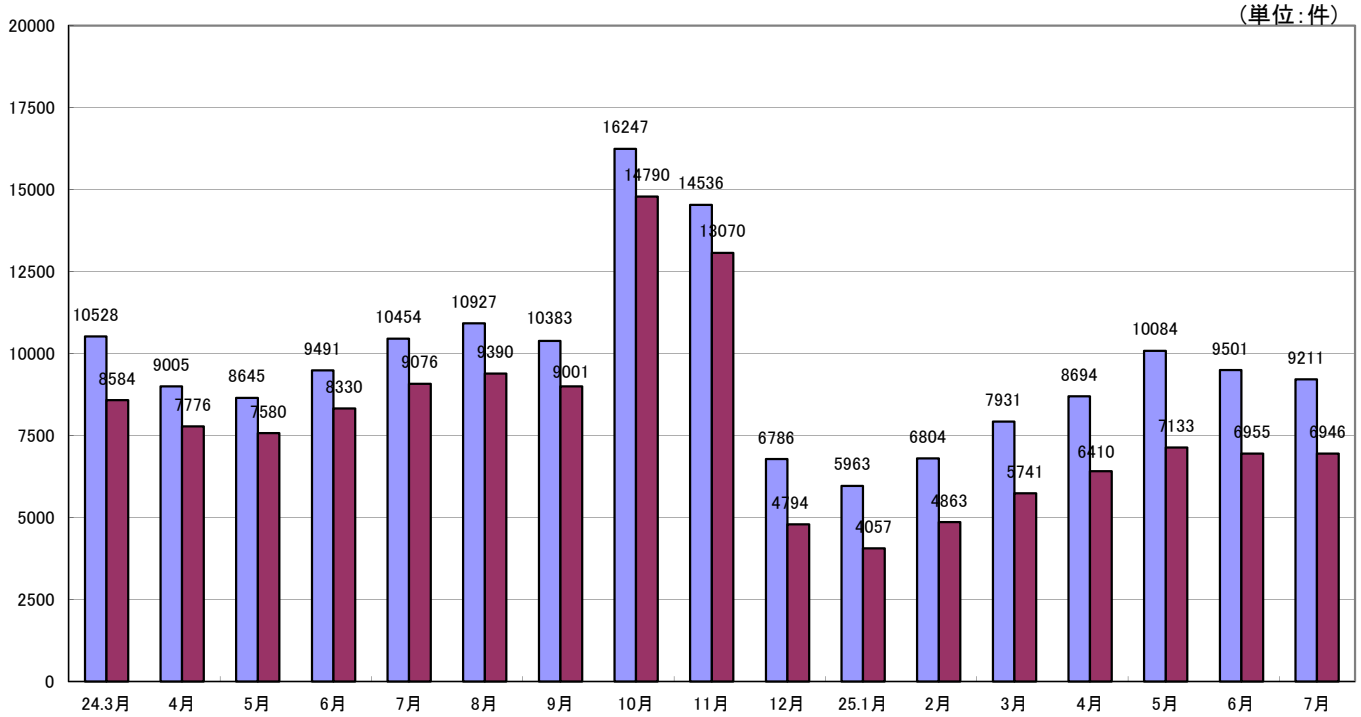
【フラット35】申請件数 (平成25年7月末)

※提供: (独)住宅金融支援機構

「明日の安心と成長のための緊急経済対策」による【フラット35S】の制度拡充後、【フラット35S】の申請件数が増加。平成25年7月は、全体で約9211件、【フラット35S】が約6946件の申請となりました。
【フラット35S】の割合は全体の約75.4%(7月単月)に達しています。

【フラット35】申請件数

■買取申請+付保申請
■うち【フラット35S】分件数



- ※ フラット35の申請件数は、買取申請件数の合計です。また、買取型及び保証型の双方に同時に申請している件数及び、再申請分を含みます。
- ※ フラット35の申請件数はフラット50の申請件数を除いています。

長期優良住宅建築等計画の認定実績 (平成25年6月末)

※国土交通省ホームページより
※修正内容を反映致しました

	7月	8月	9月	10月	11月	12月	H25.1月	2月	3月	4月	5月	6月	累計
一戸建ての住宅	9,167	8,950	8,348	9,945	9,087	9,542	7,764	8,090	8,793	8,314	9,909	9,788	107,697
共同住宅等	40	841	164	450	40	75	1411	89	116	77	226	649	4178
月合計	9,207	9,791	8,512	10,394	9,127	9,617	9,169	8,179	8,813	8,391	10,135	10,437	111,875

長期優良住宅建築等計画の認定実績

■一戸建ての住宅
■共同住宅等

