

平成24年度第2四半期(7月～9月)

需要動向予測調査

JK情報センター

[速報]

平成24年度第2四半期 [7月～9月] お取引先における需要動向予測調査結果

1]調査の目的

この調査は、ジャパン建材(株)のお取引先における販売動向及び、景況判断を把握し、今後の適切な販売指針に資することを目的として実施しました。

2]調査の時期と方法

この調査は平成24年5月中旬から下旬までを調査時点として、お取引先3000社に面接調査を行い回収したものを一括集計したものです。

※通商株式会社、株式会社ミトモク、物林株式会社にも調査依頼をしております。

3]調査項目

- ①前年に比べ仕事量は増えているか、あるいはマイナスか、取引先工務店の需要はどうか。
- ②売上の見通し、『のびる』商品、最近の売れ筋商品についての調査等

付 表

1頁	工務店様での需要予測	(7月～9月)
2頁	販売店様での需要予測	(7月～9月)
3頁	県別に見た需要予測	(7月～9月)
8頁	木材取扱量	(7月～9月)
9頁	主要メーカー販売予測	(7月～9月)
10頁	最近の売れ筋商品	(7月～9月)
12頁	各種調査について	
13頁	リフォームの現状について	
14頁	最新情報	

平成24年度第2四半期（7月～9月）見通し

<工務店・販売店様による需要予測>

平成24年度第2四半期（7月～9月）に向けての需要予測がまとまった。

昨年の東日本大震災の影響から一時的に落ち込んだ仕事量のポイントも平成23年度第3四半期の需要予測以降、徐々に回復していたが、今年度のスタート期である平成24年度第1四半期には、若干の仕事量減少傾向が需要予測として表れた。そして更に、今回の平成24年度第2四半期に向けての調査では残念ながら昨年の同時期での予測は上回っているものの、工務店段階では、第1四半期から更に0.7ポイント低下のマイナス9.9ポイント、販売店段階では2.2ポイント低下のマイナス6.5ポイントと、いずれも仕事量のマイナスを示す結果が表れた。地域別には、東北、中国、九州地区が仕事量増加が減少を上回っている。現在業界では、「地域型住宅ブランド化事業」「住宅のゼロ・エネルギー化推進事業」あるいは「スマートハウス」といった部分に注目が集まっている。国からの補助金も有り、平成24年度の住宅を取り巻くこれらの国策の動向には目が離せない状況と言える。地域型住宅ブランド化事業については、事業提案の受付期間は第1回目が6月8日までで、その後、評価委員が採択グループを決める。しかし、採択決定時期はまだ未定であり、多少混乱を招いている感が伺える。

住宅のゼロ・エネルギー化推進事業についても、ゼロ・エネ住宅の認知を進めると共に地域工務店への省エネルギー化技術の導入を図っていくのが目的で、これに関しても地域工務店が建設するゼロ・エネ住宅に対し、最大で165万円の補助を想定するなど、意欲的な工務店の実践を促す施策は長期優良住宅にも似ていると言える。また、住まいのスマート化に関する取り組みも活発化してきている。蓄電池、HEMS、太陽光発電、燃料電池とスマート化機器の導入が加速している。原子力発電の再稼働が不透明の中、住まいをスマート化する事で環境負荷の低減と同時により快適な住環境の創造は、今後不可欠と言える。

<主要メーカー様による販売予測>

主要メーカーによる販売予測をみると、昨年の同時期の販売予測を合板メーカーと窯業/断熱メーカーは上回っているが、木質建材メーカーと住設機器メーカーは下回っている。合板メーカーは被災した工場を持つメーカーも多く、昨年ほとんど生産することができなかった事もあり、今回はかなり高い増加傾向を示している。

窯業/断熱メーカーは次世代省エネ基準の適合住宅への順調な普及の様子がうかがえ、長期優良住宅の定着と住宅エコポイントの影響が少なからずある事が増加予測に結びついていると言える。

	増加予測	前年並予測	減少予測
合板	44.1%	36.8%	19.1%
木質建材	37.5%	37.4%	25.1%
窯業・断熱	46.1%	39.5%	14.4%
住設機器	48.8%	32.4%	18.8%

<リフォームの現状>

リフォームの現状としては、東日本大震災から1年経過した今でも東北地方の数字は高い増加傾向を示したままだ。ただし、全国的に見ると横ばい傾向でグラフ上の変化はあまり無いように見える。

最近のリフォーム市場においては次々と住宅業界以外からの参画が取り沙汰され、大きな注目を浴びている。太陽光発電やスマートハウスなどリフォームに対する新たな商材の増加によるところが非常に大きい。

我々としても、数字に見えない部分において変化を感じとり、時代の変化に柔軟に対応したい。

工務店様

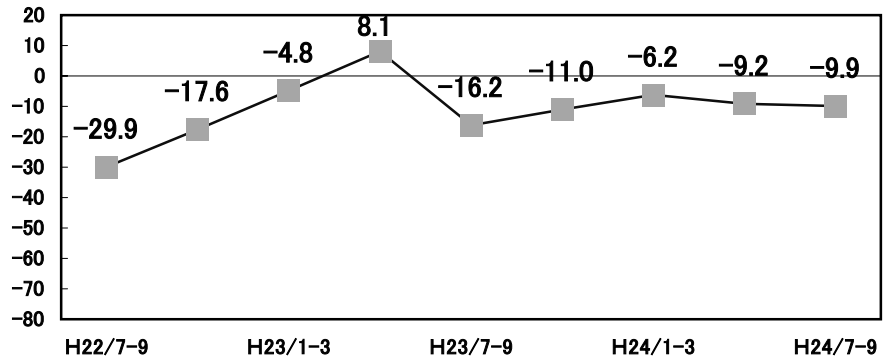
需要予測 (7月~9月)

JK情報センター

景気動向の推移

過去2年間の仕事量の見通しをポイントで表したグラフ。

ポイント

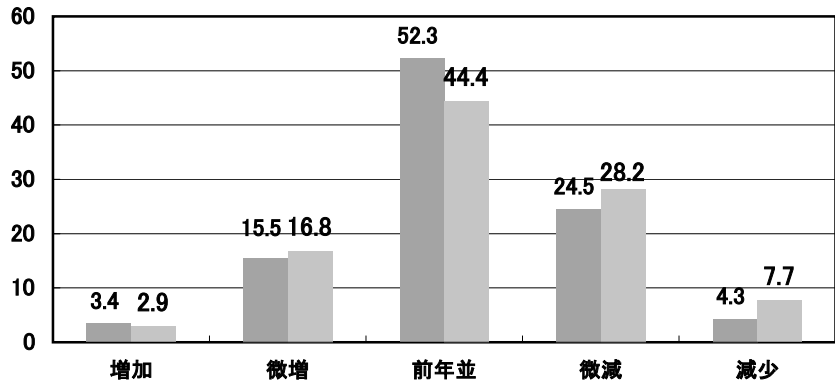


地域別需要予測

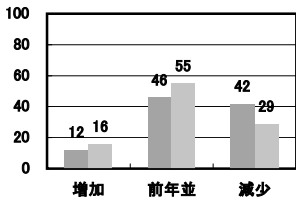
全国 回答数 2,931

「増加」「微増」「前年並」「微減」「減少」の中から選び頂き、総回答数よりそれぞれの割合を算出致しました。単位は、「%」となります。

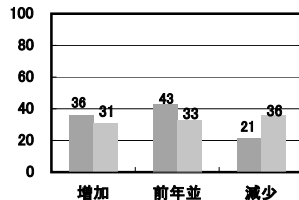
■ 平成24年度 第2四半期
■ 平成23年度 第2四半期



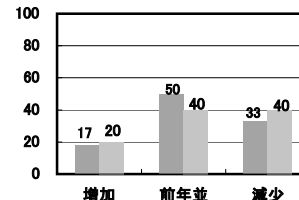
北海道



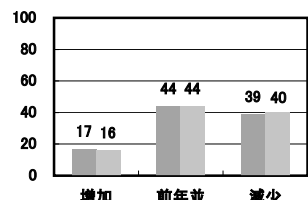
東北



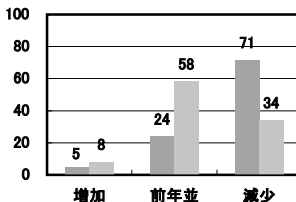
関東



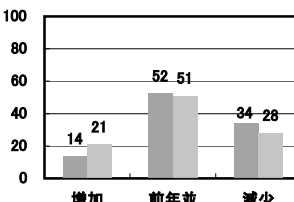
甲信越



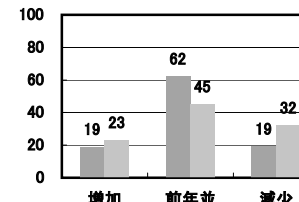
北陸



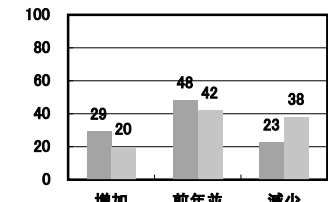
中部



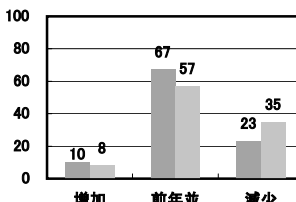
近畿



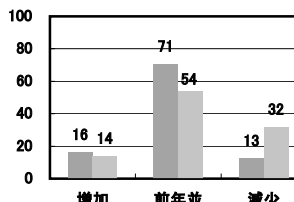
中国



四国



九州



<有効回答数>

北海道	172	中国	168
東北	297	四国	86
関東	1,104	九州	323
甲信越	177		
北陸	63		
中部	206		
近畿	335		

販売店様

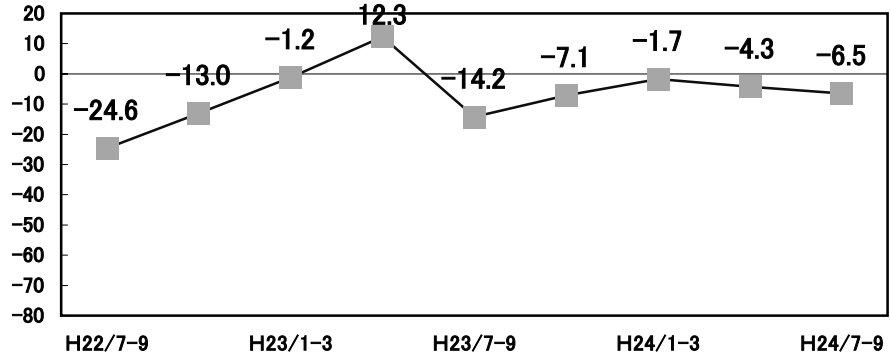
需要予測 (7月~9月)

JK情報センター

景気動向の推移

過去2年間の仕事量の見通しをポイントで表したグラフ。

ポイント

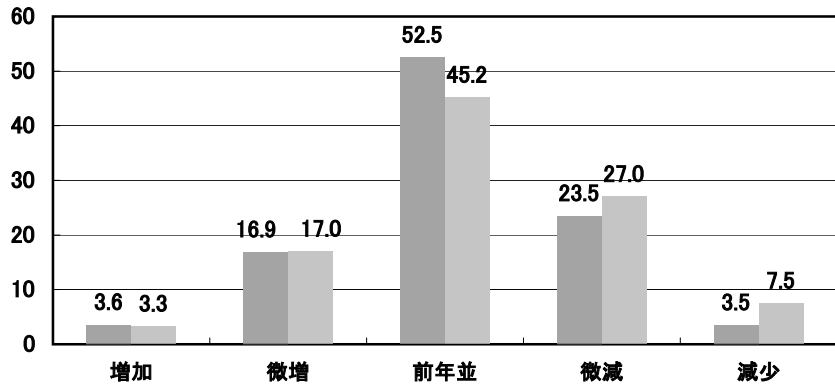


地域別需要予測

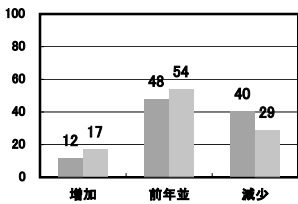
全国 回答数 2,941

「増加」「微増」「前年並」「微減」「減少」の中から選び頂き、総回答数よりそれぞれの割合を算出致しました。単位は、「%」となります。

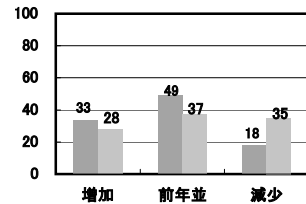
■ 平成24年度 第2四半期
■ 平成23年度 第2四半期



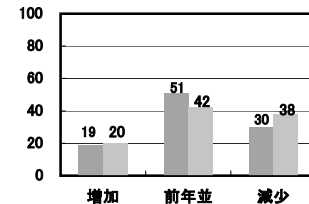
北海道



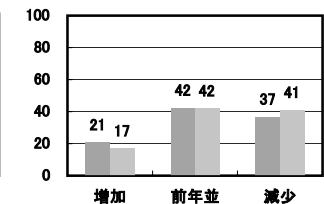
東北



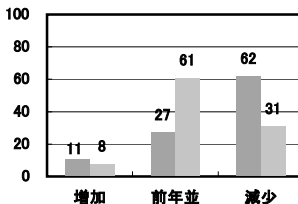
関東



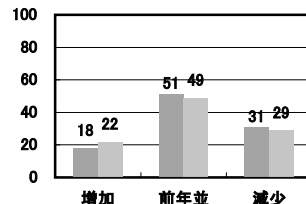
甲信越



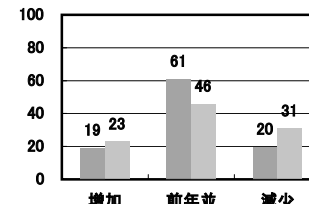
北陸



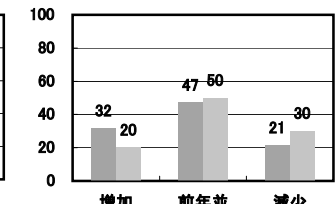
中部



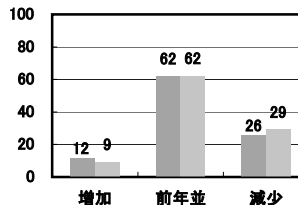
近畿



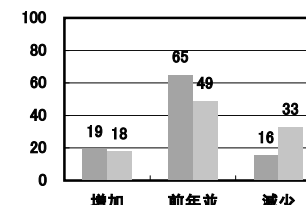
中国



四国



九州



<有効回答数>

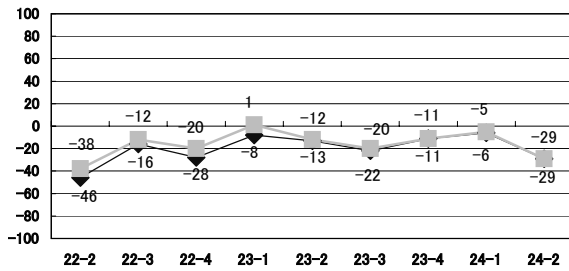
北海道	171	中国	168
東北	300	四国	86
関東	1,107	九州	322
甲信越	177		
北陸	66		
中部	205		
近畿	339		

県別に見た需要予測（7月～9月）

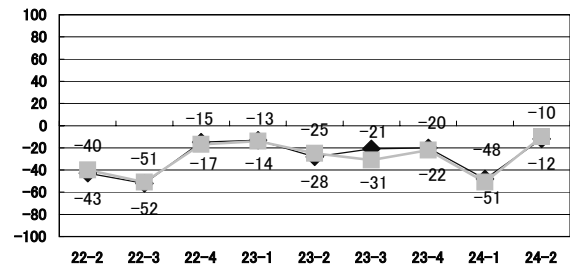
◆ 工務店 ■ 販売店

24-2：平成24年度第2四半期

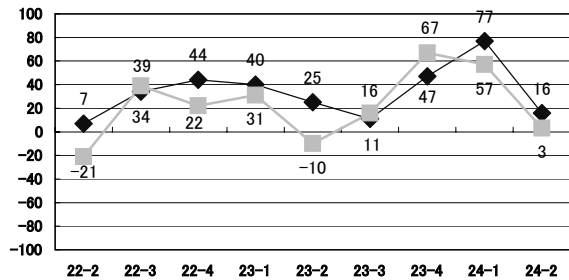
北海道



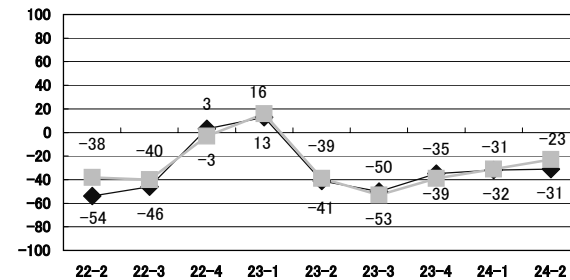
青森



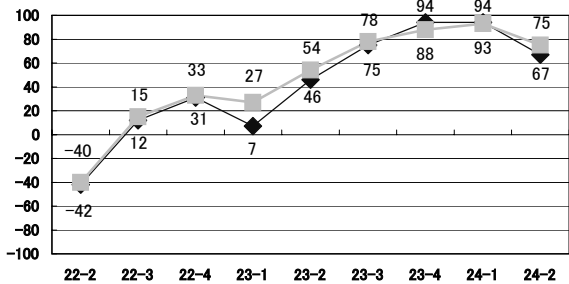
岩手



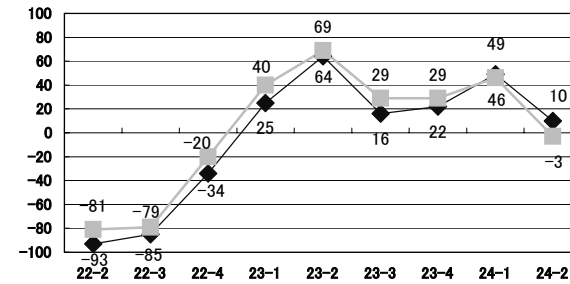
秋田



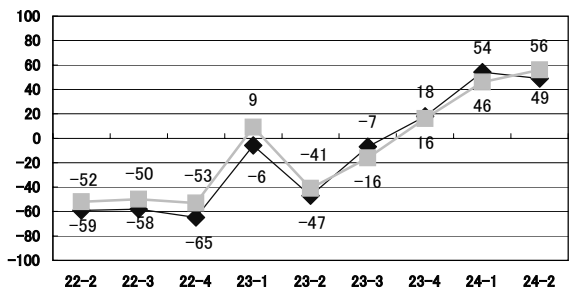
宮城



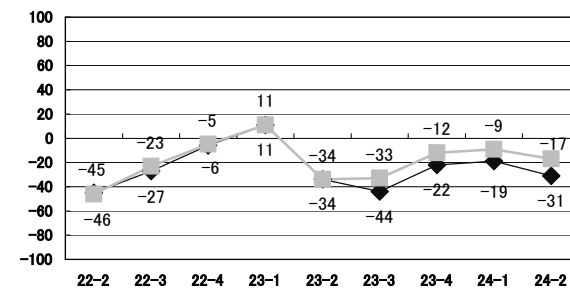
山形



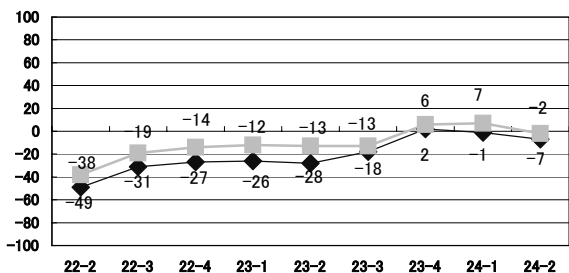
福島



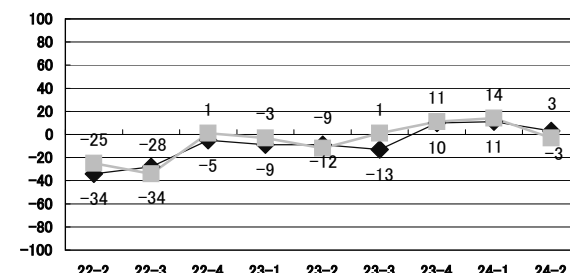
群馬



栃木



茨城

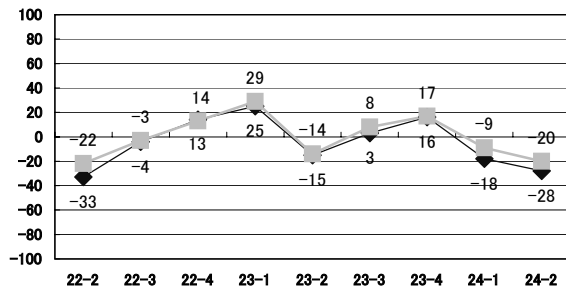


県別に見た需要予測（7月～9月）

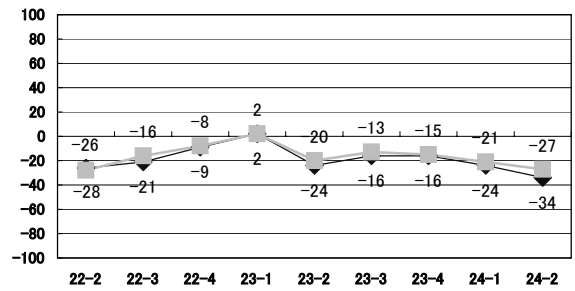
◆ 工務店 ■ 販売店

24-2：平成24年度第2四半期

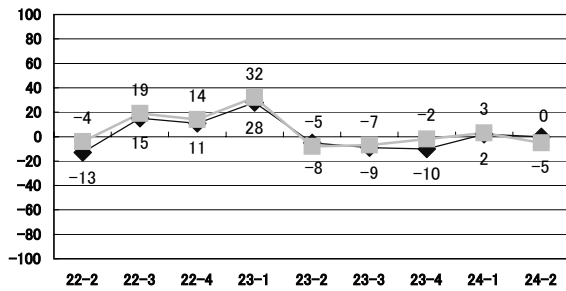
千葉



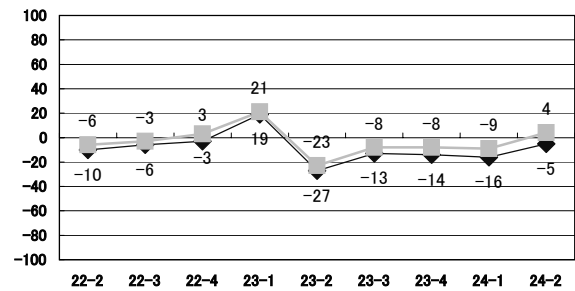
埼玉



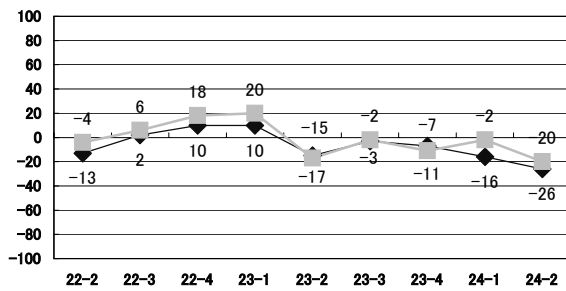
神奈川



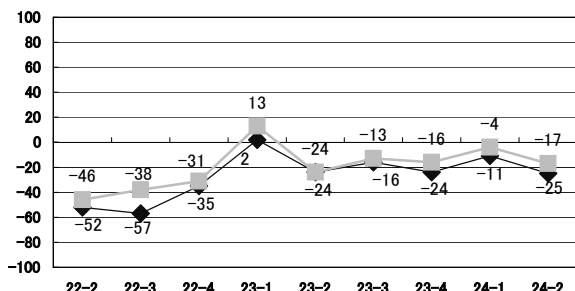
東京



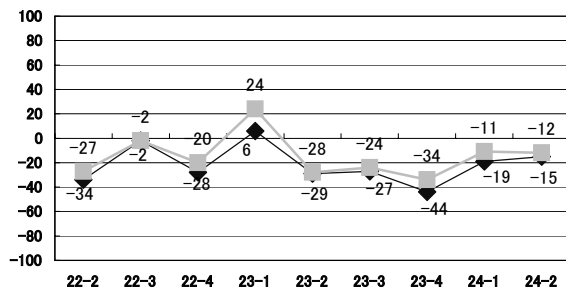
山梨



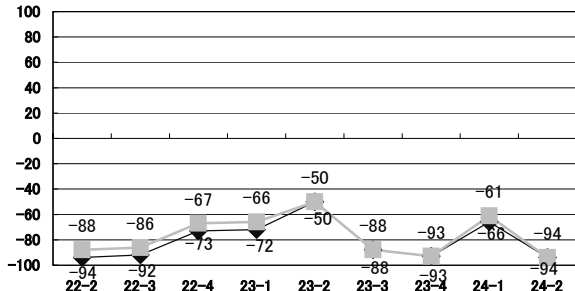
長野



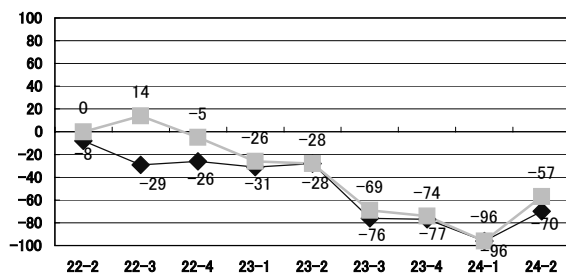
新潟



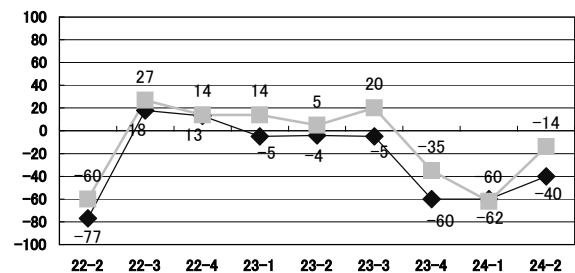
富山



石川



福井

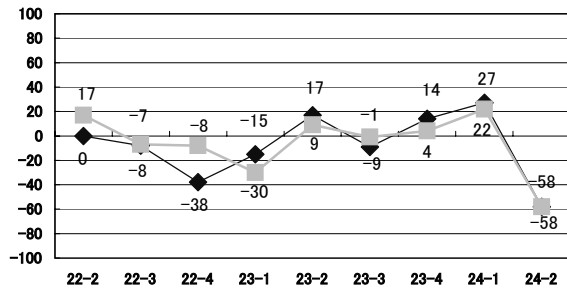


県別に見た需要予測（7月～9月）

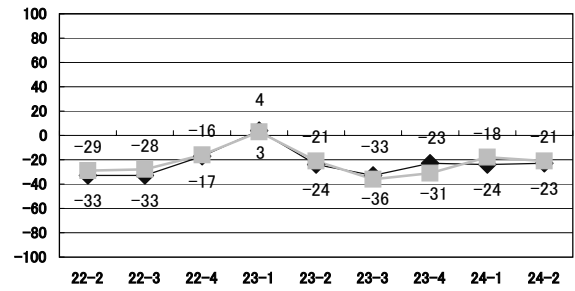
◆ 工務店 ■ 販売店

24-2：平成24年度第2四半期

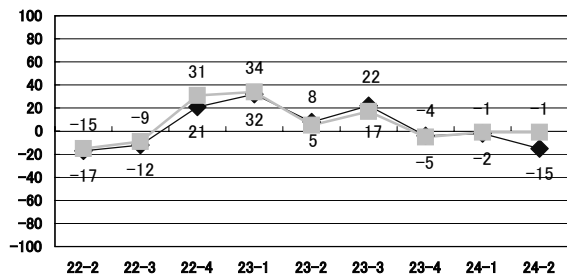
岐阜



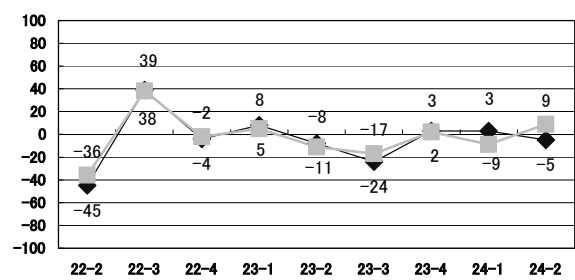
静岡



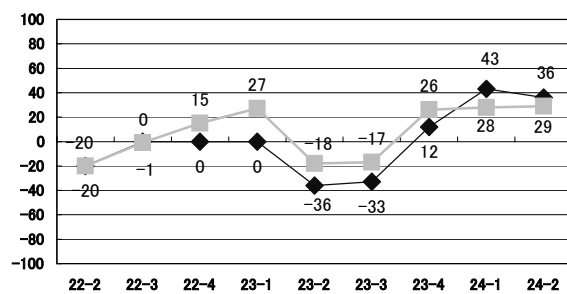
愛知



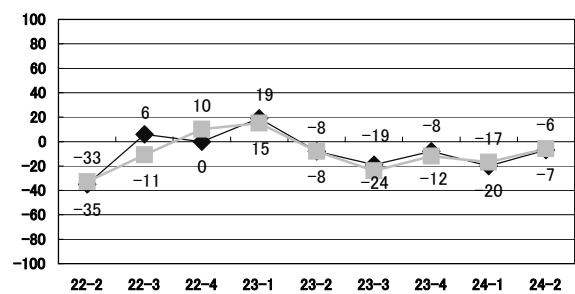
三重



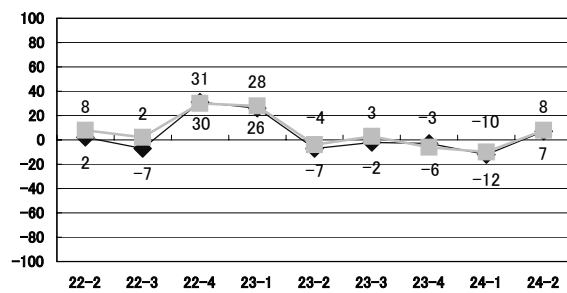
滋賀



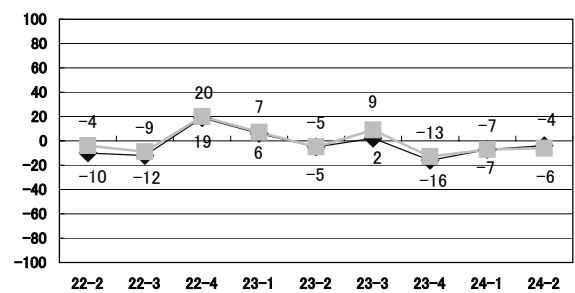
京都



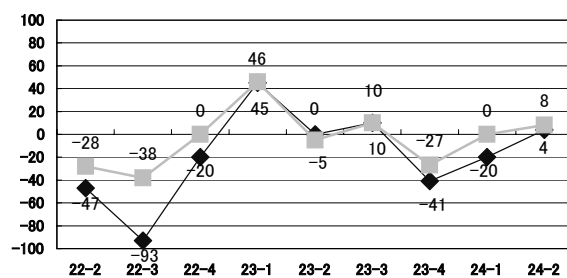
大阪



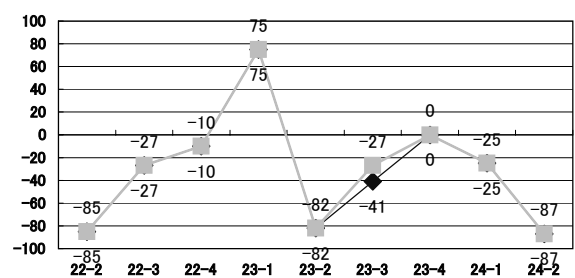
兵庫



奈良



和歌山

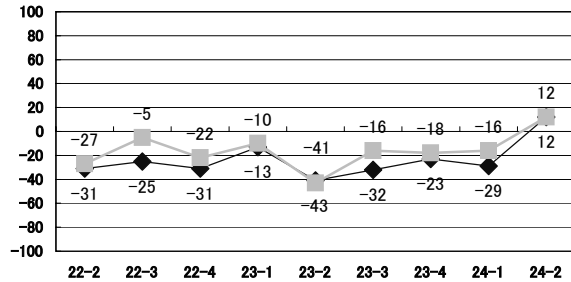


県別に見た需要予測（7月～9月）

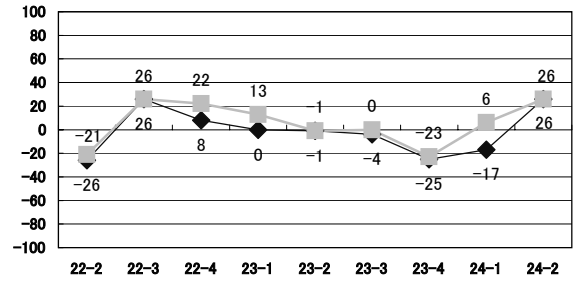
◆ 工務店 ■ 販売店

24-2：平成24年度第2四半期

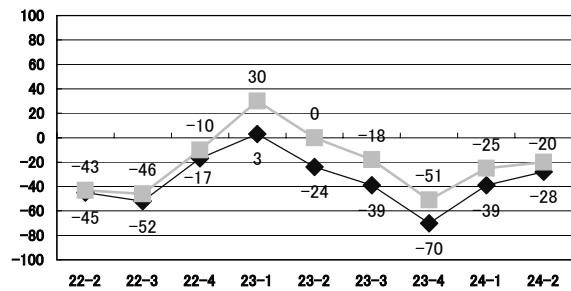
鳥取



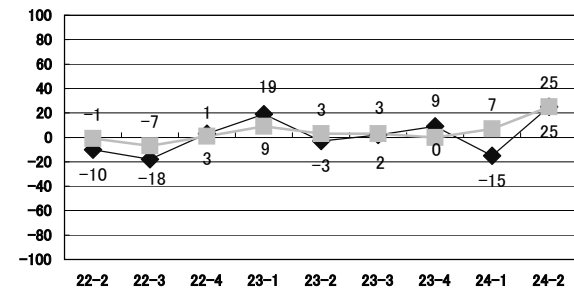
島根



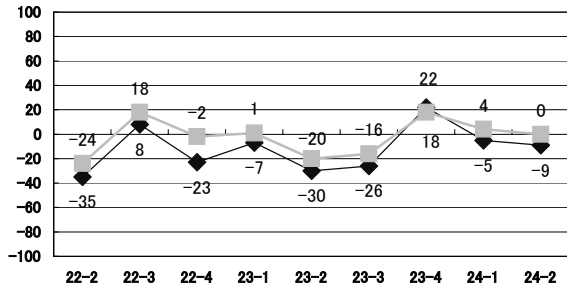
岡山



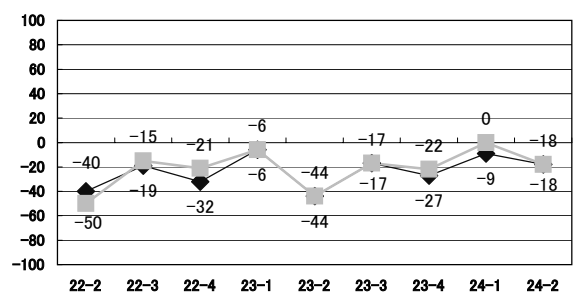
広島



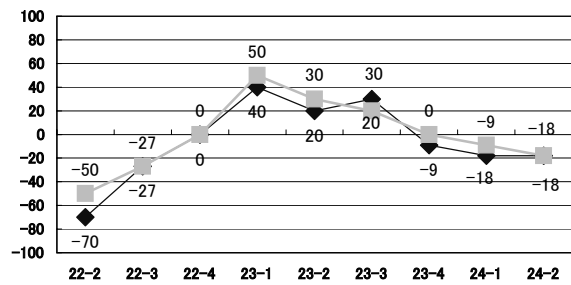
山口



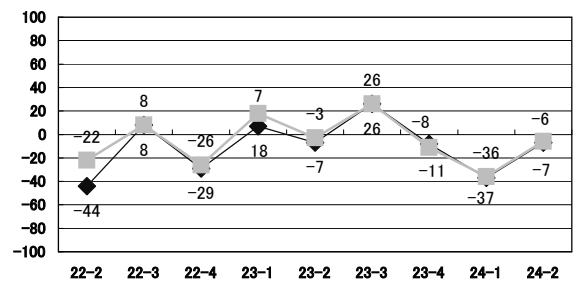
徳島



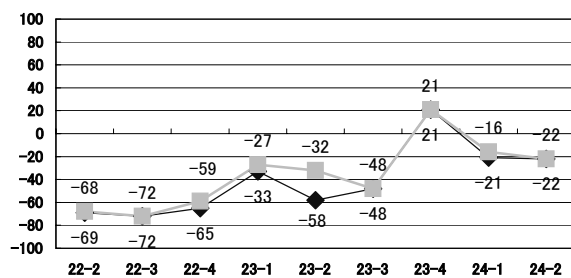
香川



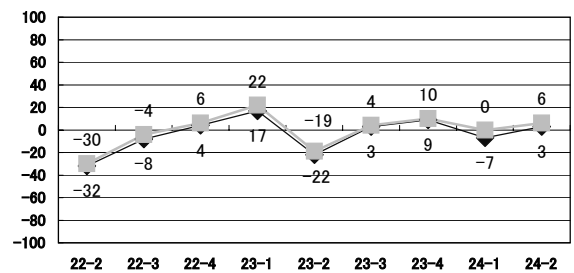
愛媛



高知



福岡

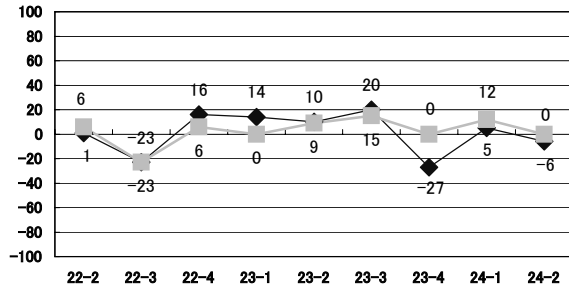


県別に見た需要予測（7月～9月）

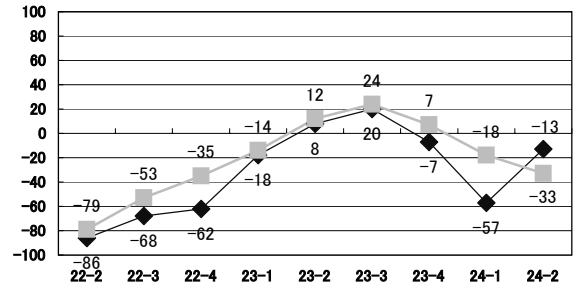
◆ 工務店 ■ 販売店

24-2：平成24年度第2四半期

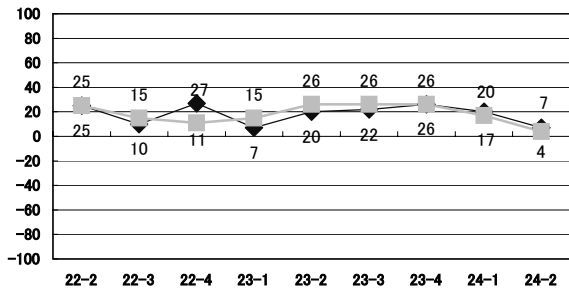
佐賀



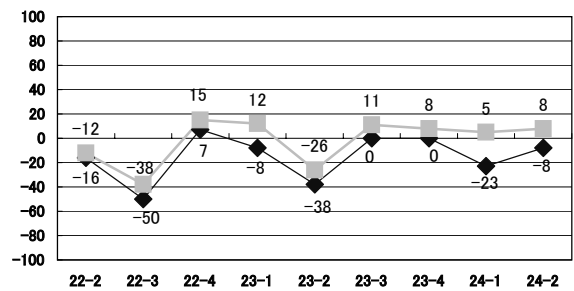
長崎



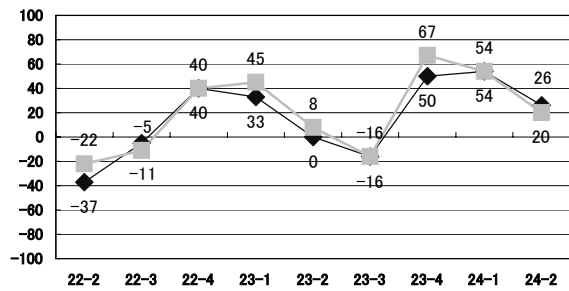
熊本



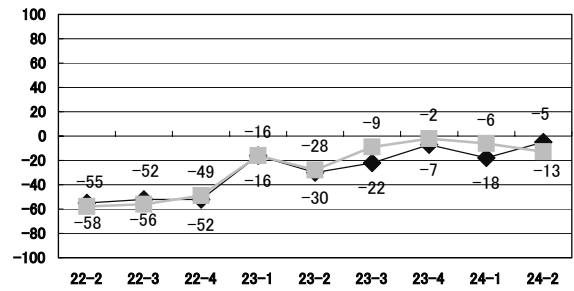
大分



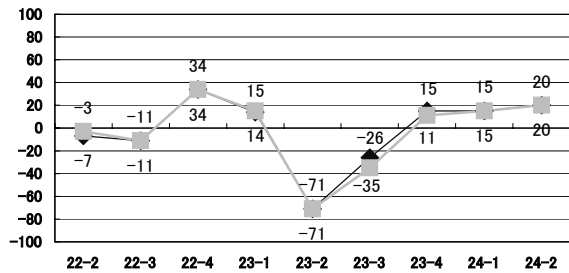
宮崎



鹿児島



沖縄



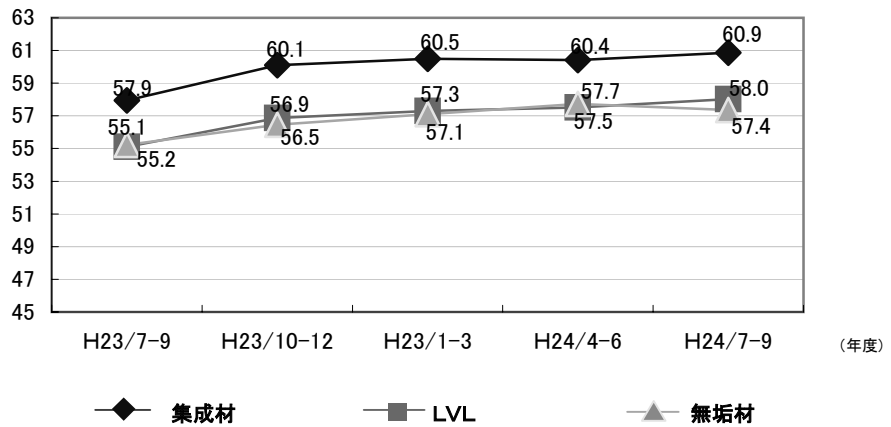
木材取扱量

取扱量の推移・需要予測

JK情報センター

取扱量の推移

この取り扱い量の推移は、「増加」「微増」「前期並み」「微減」「減少」の中からお選び頂いた各件数を元に割合を算出し、その数値にJK情報センターが数値を求める為に算出したポイントを乗じております。尚、指数は、全て「増加」と回答された場合は【100】となります。
平成18年第1四半期から調査を開始しました。



地域別需要予測

「増加」「微増」「前年並」「微減」「減少」の中からお選びいただき、総回答数よりそれぞれの割合を算出いたしました。単位は「%」となります。

■ 増加 ■ 前年並 □ 減少

集成材 回答数 2,589

地域	増加	前年並	減少
北海道	14	47	39
東北	37	49	14
関東	18	64	18
甲信越	19	59	22
北陸	18	51	31
中部	19	58	23
近畿	19	65	16
中国	31	49	20
四国	13	77	10
九州	27	62	11

LVL 回答数 2,520

地域	増加	前年並	減少
北海道	9	50	41
東北	20	55	25
関東	13	65	22
甲信越	12	62	26
北陸	3	77	20
中部	12	58	30
近畿	11	72	17
中国	17	67	16
四国	10	69	21
九州	14	72	14

無垢材 回答数 2,576

地域	増加	前年並	減少
北海道	7	39	54
東北	17	60	23
関東	12	62	26
甲信越	13	56	31
北陸	5	71	24
中部	19	49	32
近畿	16	68	16
中国	25	57	18
四国	3	76	21
九州	12	75	13

プレカット 回答数 2,549

地域	増加	前年並	減少
北海道	8	53	39
東北	29	52	19
関東	17	59	24
甲信越	17	56	27
北陸	22	51	27
中部	22	51	27
近畿	17	66	17
中国	23	59	18
四国	7	76	17
九州	22	65	13

主要メーカー様による販売予測

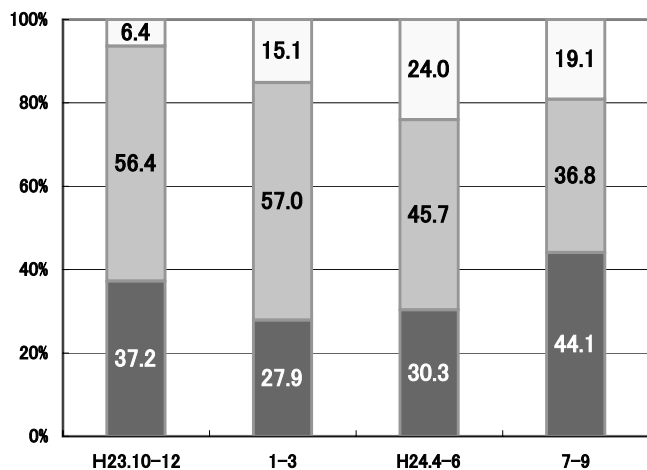
合板15社・木質10社・窯業/断熱13社・住設10社

JK情報センター

	増加			前年並	減少		
	15%以上	14~10%	10%未満		-10%未満	-10~-14%	-15%以上
合板	14.3	2.4	27.4	36.8	15.5	3.6	0.0
木質建材	2.5	7.5	27.5	37.4	23.8	0.0	1.3
窯業/断熱	2.9	3.8	39.4	39.5	12.5	1.9	0.0
住設機器	5.0	8.8	35.0	32.4	17.5	1.3	0.0
平均	6.2	5.6	32.3	36.6	17.3	1.7	0.3

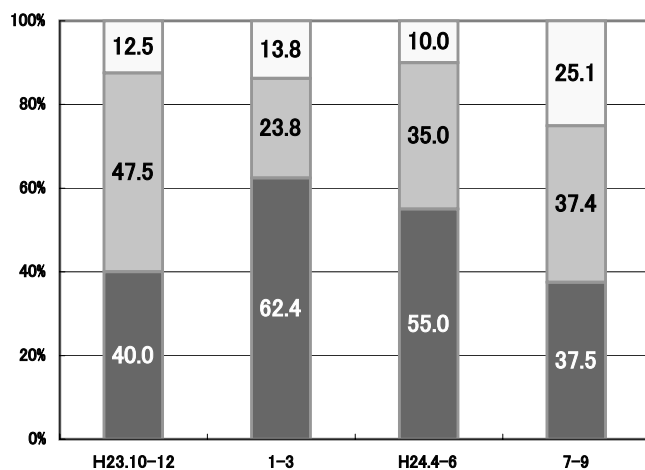
■ 増加 ■ 前年並 □ 減少

合板



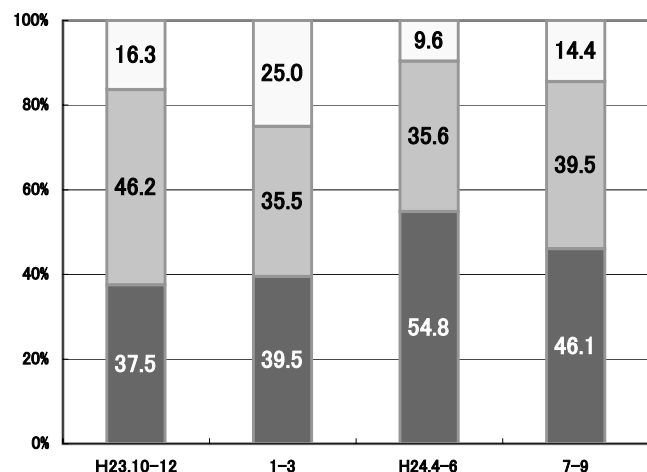
(年度)

木質建材



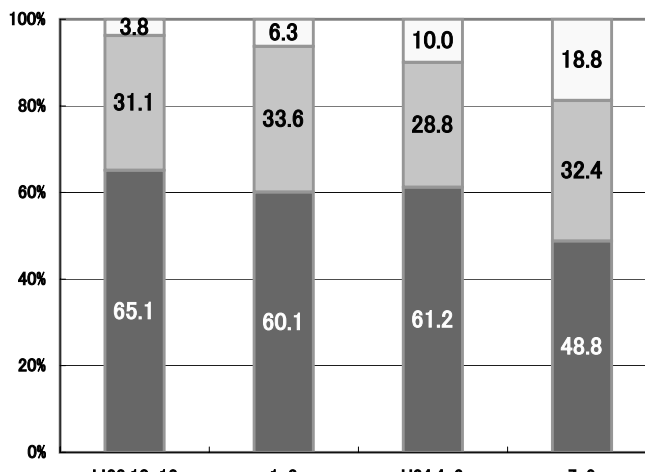
(年度)

窯業/断熱



(年度)

住設機器



(年度)

最近の売れ筋商品

※1～5は順位となっております。

キッチン	
メーカー名	商品名
全国	
1 クリナップ(株)	ラクエラ
2 (株)LIXIL	アミィ
3 クリナップ(株)	クリンレディ
4 パナソニック(株)	リビングステーションSクラス
5 TOTO(株)	クラッソ
北海道	
1 (株)LIXIL	アミィ
2 クリナップ(株)	ラクエラ
3 タカラスタンダード(株)	エーデル
4 クリナップ(株)	クリンレディ
5 TOTO(株)	クラッソ
東北	
1 クリナップ(株)	ラクエラ
2 (株)LIXIL	アミィ
3 タカラスタンダード(株)	エーデル
4 クリナップ(株)	クリンレディ
5 タカラスタンダード(株)	リテラ
関東	
1 クリナップ(株)	ラクエラ
2 (株)LIXIL	アミィ
3 クリナップ(株)	クリンレディ
4 パナソニック(株)	リビングステーションSクラス
5 TOTO(株)	クラッソ
甲信越	
1 クリナップ(株)	クリンレディ
2 TOTO(株)	クラッソ
3 クリナップ(株)	ラクエラ
4 タカラスタンダード(株)	エーデル
5 (株)LIXIL	アミィ
北陸	
1 クリナップ(株)	クリンレディ
2 TOTO(株)	クラッソ
3 クリナップ(株)	ラクエラ
4 (株)LIXIL	アミィ
5 パナソニック(株)	リビングステーションSクラス
中部	
1 クリナップ(株)	ラクエラ
2 クリナップ(株)	クリンレディ
3 パナソニック(株)	リビングステーションSクラス
4 (株)LIXIL	アミィ
5 TOTO(株)	クラッソ
近畿	
1 パナソニック(株)	リビングステーションSクラス
2 クリナップ(株)	ラクエラ
3 (株)LIXIL	アミィ
4 (株)LIXIL	シエラ
5 クリナップ(株)	クリンレディ
中国	
1 クリナップ(株)	クリンレディ
2 クリナップ(株)	ラクエラ
3 パナソニック(株)	リビングステーションSクラス
4 タカラスタンダード(株)	エーデル
5 タカラスタンダード(株)	リテラ
四国	
1 TOTO(株)	クラッソ
2 (株)LIXIL	アミィ
3 クリナップ(株)	クリンレディ
4 クリナップ(株)	ラクエラ
5 パナソニック(株)	リビングステーションSクラス
九州	
1 クリナップ(株)	ラクエラ
2 (株)LIXIL	アミィ
3 クリナップ(株)	クリンレディ
4 パナソニック(株)	リビングステーションSクラス
5 タカラスタンダード(株)	レミュー

ユニットバス	
メーカー名	商品名
全国	
1 TOTO(株)	サザナ
2 (株)LIXIL	ラ・バス
3 クリナップ(株)	hairo
4 パナソニック(株)	ココチーノ Sクラス
5 クリナップ(株)	アクリアバス
北海道	
1 TOTO(株)	サザナ
2 (株)LIXIL	ラ・バス
3 パナソニック(株)	ココチーノ Sクラス
4 タカラスタンダード(株)	エメロード
5 (株)LIXIL	ラ・バス テイスト
東北	
1 (株)LIXIL	ラ・バス
2 クリナップ(株)	hairo
3 TOTO(株)	サザナ
4 タカラスタンダード(株)	エメロード
5 クリナップ(株)	アクリアバス
関東	
1 TOTO(株)	サザナ
2 (株)LIXIL	ラ・バス
3 クリナップ(株)	hairo
4 パナソニック(株)	ココチーノ Sクラス
5 クリナップ(株)	アクリアバス
甲信越	
1 クリナップ(株)	hairo
2 TOTO(株)	サザナ
3 (株)LIXIL	ラ・バス
4 クリナップ(株)	アクリアバス
5 パナソニック(株)	ココチーノ Sクラス
北陸	
1 クリナップ(株)	hairo
2 クリナップ(株)	アクリアバス
3 TOTO(株)	サザナ
4 ヤマハリビングテック(株)	ピュート
5 (株)LIXIL	ラ・バス
中部	
1 (株)LIXIL	ラ・バス
2 クリナップ(株)	hairo
3 TOTO(株)	サザナ
4 クリナップ(株)	アクリアバス
5 パナソニック(株)	ココチーノ Sクラス
近畿	
1 (株)LIXIL	ラ・バス
2 パナソニック(株)	ココチーノ Sクラス
3 TOTO(株)	サザナ
4 TOTO(株)	スプリノ
5 クリナップ(株)	hairo
中国	
1 TOTO(株)	サザナ
2 クリナップ(株)	アクリアバス
3 (株)LIXIL	ラ・バス
4 パナソニック(株)	ココチーノ Sクラス
5 クリナップ(株)	hairo
四国	
1 (株)LIXIL	ラ・バス
2 TOTO(株)	サザナ
3 パナソニック(株)	ココチーノ Sクラス
4 クリナップ(株)	hairo
5 タカラスタンダード(株)	エメロード
九州	
1 クリナップ(株)	hairo
2 TOTO(株)	サザナ
3 (株)LIXIL	ラ・バス
4 パナソニック(株)	ココチーノ Sクラス
5 タカラスタンダード(株)	ミーナ

フローア	
メーカー名	商品名
全国	
1 (株)ノダ	Nクラレス
2 大建工業(株)	フォレストシア
3 (株)ノダ	クリアシルキー
4 東洋テックス(株)	耐水床暖フロア
5 パナソニック(株)	Vフロア
北海道	
1 (株)ノダ	Nクラレス
2 大建工業(株)	フォレストシア
3 (株)ノダ	クリアシルキー
4 東洋テックス(株)	ニューWPC
5 (株)ノダ	ネクシオシリーズ
東北	
1 (株)ノダ	Nクラレス
2 (株)ノダ	クリアシルキー
3 大建工業(株)	フォレストシア
4 東洋テックス(株)	ニューWPC
5 東洋テックス(株)	耐水床暖フロア
関東	
1 大建工業(株)	フォレストシア
2 (株)ノダ	Nクラレス
3 パナソニック(株)	Vフロア
4 (株)ノダ	クリアシルキー
5 東洋テックス(株)	耐水床暖フロア
甲信越	
1 (株)ノダ	Nクラレス
2 大建工業(株)	フォレストシア
3 大建工業(株)	WPCエクオス系
4 (株)ノダ	クリアシルキー
5 東洋テックス(株)	耐水床暖フロア
北陸	
1 大建工業(株)	フォレストシア
2 大建工業(株)	WPCエクオス系
3 (株)ノダ	Nクラレス
4 東洋テックス(株)	耐水床暖フロア
5 パナソニック(株)	EフロアA
中部	
1 (株)ノダ	Nクラレス
2 (株)イクタ	パワフルフロア
3 大建工業(株)	フォレストシア
4 (株)ノダ	クリアシルキー
5 東洋テックス(株)	耐水床暖フロア
近畿	
1 大建工業(株)	フォレストシア
2 パナソニック(株)	EフロアA
3 パナソニック(株)	Vフロア
4 (株)ウッドワン	コンビットシリーズ
5 (株)ノダ	Nクラレス
中国	
1 (株)ウッドワン	コンビットシリーズ
2 大建工業(株)	フォレストシア
3 東洋テックス(株)	耐水床暖フロア
4 東洋テックス(株)	ニューWPC
5 (株)ノダ	Nクラレス
四国	
1 大建工業(株)	フォレストシア
2 (株)ウッドワン	コンビットシリーズ
3 東洋テックス(株)	耐水床暖フロア
4 東洋テックス(株)	ニューWPC
5 大建工業(株)	グラフィアート系
九州	
1 (株)ノダ	Nクラレス
2 大建工業(株)	フォレストシア
3 (株)ノダ	クリアシルキー
4 東洋テックス(株)	ニューWPC
5 (株)ウッドワン	コンビットシリーズ

最近の売れ筋商品

※1～5は順位となっております。

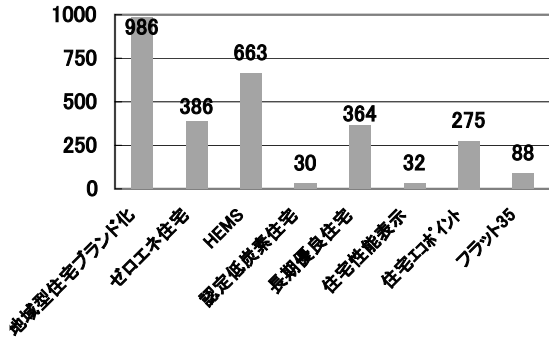
外装材	
メーカー名	商品名
全国	
1 ニチハ(株)	モエンM14・W14
2 ニチハ(株)	モエンエクセラード
3 ケイミー(株)	エクセラージ・セラディール
4 ニチハ(株)	モエンサイディングS
5 ケイミー(株)	親水セラ
北海道	
1 ケイミー(株)	エクセラージ・セラディール
2 ニチハ(株)	モエンM14・W14
3 アイジー工業(株)	ガルスパン
4 旭トステム外装(株)	AT-WALL
5 ケイミー(株)	親水セラ
東北	
1 ニチハ(株)	モエンエクセラード
2 ニチハ(株)	モエンM14・W14
3 ケイミー(株)	エクセラージ・セラディール
4 アイジー工業(株)	ガルパロック
5 ニチハ(株)	モエンサイディングS
関東	
1 ニチハ(株)	モエンM14・W14
2 ニチハ(株)	モエンエクセラード
3 ケイミー(株)	エクセラージ・セラディール
4 ニチハ(株)	モエンサイディングS
5 ケイミー(株)	親水セラ
甲信越	
1 ニチハ(株)	モエンエクセラード
2 ケイミー(株)	親水セラ
3 ニチハ(株)	モエンサイディングS
4 ニチハ(株)	モエンM14・W14
5 ケイミー(株)	エクセラージ・セラディール
北陸	
1 ニチハ(株)	モエンエクセラード
2 ケイミー(株)	エクセラージ・セラディール
3 ニチハ(株)	モエンM14・W14
4 ケイミー(株)	光セラ
5 その他	その他
中部	
1 ニチハ(株)	モエンM14・W14
2 ニチハ(株)	モエンエクセラード
3 ケイミー(株)	エクセラージ・セラディール
4 ニチハ(株)	モエンサイディングS
5 ケイミー(株)	光セラ
近畿	
1 ニチハ(株)	モエンM14・W14
2 ニチハ(株)	モエンエクセラード
3 ケイミー(株)	エクセラージ・セラディール
4 ニチハ(株)	モエンサイディングS
5 ケイミー(株)	パワーコート
中国	
1 ニチハ(株)	モエンエクセラード
2 ケイミー(株)	エクセラージ・セラディール
3 ニチハ(株)	モエンサイディングS
4 ニチハ(株)	モエンM14・W14
5 ケイミー(株)	親水セラ
四国	
1 ニチハ(株)	モエンエクセラード
2 ケイミー(株)	親水セラ
3 ニチハ(株)	モエンM14・W14
4 ケイミー(株)	エクセラージ・セラディール
5 ニチハ(株)	モエンサイディングS
九州	
1 ケイミー(株)	エクセラージ・セラディール
2 ニチハ(株)	モエンM14・W14
3 ニチハ(株)	モエンエクセラード
4 ケイミー(株)	パワーコート
5 ニチハ(株)	モエンサイディングS

造作材	
メーカー名	商品名
全国	
1 大建工業(株)	RⅢシリーズ
2 (株)ノダ	アトリア
3 パナソニック(株)	リビエ
4 (株)ウッドワン	ソフトアート
5 (株)LIXIL	ファミリーライン
北海道	
1 大建工業(株)	RⅢシリーズ
2 (株)ノダ	アトリア
3 (株)LIXIL	ファミリーライン
4 パナソニック(株)	リビエ
5 永大産業(株)	カスタム
東北	
1 (株)ノダ	アトリア
2 大建工業(株)	RⅢシリーズ
3 (株)LIXIL	ファミリーライン
4 パナソニック(株)	リビエ
5 (株)ウッドワン	ソフトアート
関東	
1 大建工業(株)	RⅢシリーズ
2 パナソニック(株)	リビエ
3 (株)ノダ	アトリア
4 (株)ウッドワン	ソフトアート
5 (株)LIXIL	ファミリーライン
甲信越	
1 大建工業(株)	RⅢシリーズ
2 (株)ノダ	アトリア
3 パナソニック(株)	リビエ
4 (株)LIXIL	ファミリーライン
5 永大産業(株)	カスタム
北陸	
1 大建工業(株)	RⅢシリーズ
2 パナソニック(株)	リビエ
3 (株)ウッドワン	ソフトアート
4 (株)ノダ	アトリア
5 住友林業クレスト(株)	パスティオ
中部	
1 (株)ノダ	アトリア
2 大建工業(株)	RⅢシリーズ
3 パナソニック(株)	リビエ
4 (株)ウッドワン	ソフトアート
5 住友林業クレスト(株)	パスティオ
近畿	
1 パナソニック(株)	リビエ
2 大建工業(株)	RⅢシリーズ
3 (株)ノダ	アトリア
4 (株)ウッドワン	ソフトアート
5 永大産業(株)	カスタム
中国	
1 大建工業(株)	RⅢシリーズ
2 (株)ウッドワン	ソフトアート
3 パナソニック(株)	リビエ
4 永大産業(株)	アーバンモード
5 (株)ノダ	アトリア
四国	
1 大建工業(株)	RⅢシリーズ
2 (株)ウッドワン	ソフトアート
3 パナソニック(株)	リビエ
4 永大産業(株)	アーバンモード
5 (株)ノダ	アトリア
九州	
1 (株)ノダ	アトリア
2 大建工業(株)	RⅢシリーズ
3 パナソニック(株)	リビエ
4 (株)ウッドワン	ソフトアート
5 その他	その他

Bulls	
商品名	
全国	
1 キッチンパネル	
2 接着剤	
3 ケイカルブルズボード	
4 養生テープ	
5 透湿防水シート/遮熱透湿防水シート	
北海道	
1 ケイカルブルズボード	
2 キッチンパネル	
3 接着剤	
4 透湿防水シート/遮熱透湿防水シート	
5 養生テープ	
東北	
1 キッチンパネル	
2 ケイカルブルズボード	
3 接着剤	
4 透湿防水シート/遮熱透湿防水シート	
5 養生テープ	
関東	
1 ケイカルブルズボード	
2 接着剤	
3 キッチンパネル	
4 養生テープ	
5 その他	
甲信越	
1 キッチンパネル	
2 WPCフローリング セフィラ	
3 ケイカルブルズボード	
4 接着剤	
5 気密防水テープ	
北陸	
1 キッチンパネル	
2 ロングパッキング	
3 接着剤	
4 WPCフローリング セフィラ	
5 ケイカルブルズボード	
中部	
1 ケイカルブルズボード	
2 キッチンパネル	
3 接着剤	
4 天井アルミ点検口枠	
5 養生テープ	
近畿	
1 接着剤	
2 養生テープ	
3 キッチンパネル	
4 ケイカルブルズボード	
5 その他	
中国	
1 接着剤	
2 キッチンパネル	
3 天井アルミ点検口枠	
4 その他	
5 養生テープ	
四国	
1 接着剤	
2 キッチンパネル	
3 天井アルミ点検口枠	
4 その他	
5 養生テープ	
九州	
1 キッチンパネル	
2 接着剤	
3 透湿防水シート/遮熱透湿防水シート	
4 床下収納庫	
5 養生テープ	

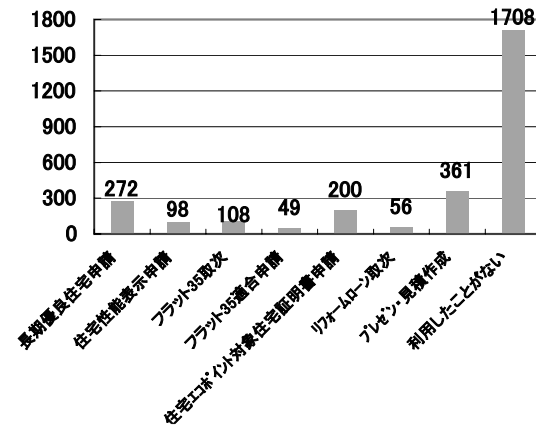
各種調査について

近年の住宅行政で一番関心の高いものをお答えください。



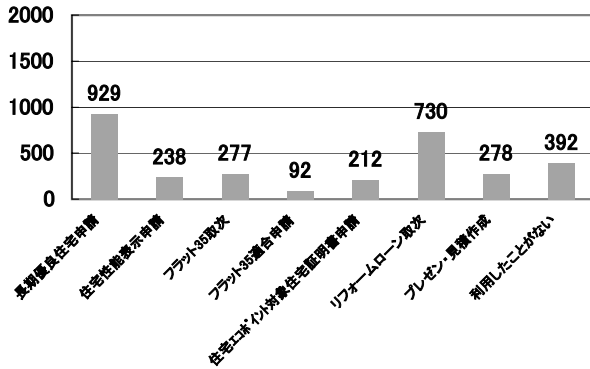
	地域型住宅 ブランド化	ゼロエネルギー住宅	HEMS	認定低 炭素住宅	長期優良住宅	住宅性能表示	住宅エコポイント	フラット35
北海道	69	30	39	0	11	0	16	4
東北	129	37	57	0	38	1	18	7
関東	295	152	277	17	140	9	132	40
甲信越	69	22	45	2	9	1	15	5
北陸	27	12	16	1	4	0	6	0
中部	78	28	49	1	22	2	12	8
近畿	112	49	65	1	54	4	33	4
中国	64	21	22	2	32	6	13	6
四国	30	11	20	0	9	1	7	5
九州	113	24	73	6	45	8	23	9
全国	986	386	663	30	364	32	275	88

JKサポートセンターのサービスでよく利用するサービスをお答えください。



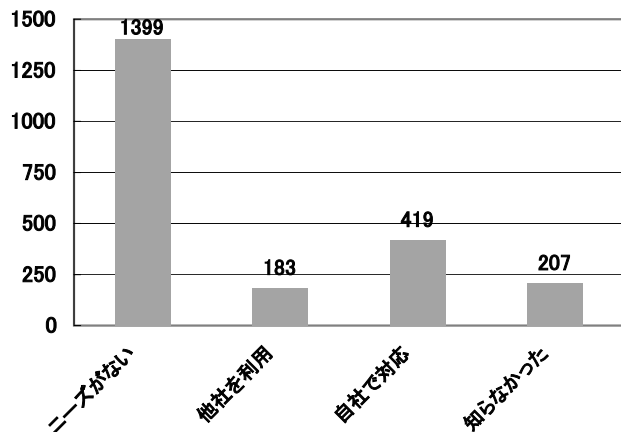
	長期優良 住宅申請	住宅性能 表示申請	フラット35取次	フラット35 適合申請	住宅エコポイント 対象住宅 取次申請	リフォームローン 取次	プレゼン 見積作成	利用したこと がない
北海道	24	10	11	3	11	1	27	80
東北	26	11	20	3	38	10	44	162
関東	86	35	39	17	66	17	123	673
甲信越	11	1	6	6	16	3	25	89
北陸	7	2	0	0	3	1	5	38
中部	25	2	5	4	11	3	28	137
近畿	39	13	5	5	25	12	46	177
中国	10	10	10	5	9	3	17	104
四国	5	2	3	0	1	1	15	51
九州	39	12	9	6	20	5	31	197
全国	272	98	108	49	200	56	361	1708

今後、利用を検討しているサービスをお答えください。



	長期優良 住宅申請	住宅性能 表示申請	フラット35取次	フラット35 適合申請	住宅エコポイント 対象住宅 取次申請	リフォームローン 取次	プレゼン 見積作成	利用したこと がない
北海道	59	16	17	5	14	23	7	33
東北	121	17	47	11	30	69	27	29
関東	289	93	124	37	81	287	111	145
甲信越	61	14	11	7	7	73	10	18
北陸	25	10	4	1	9	10	4	17
中部	63	12	11	4	11	40	32	41
近畿	115	37	25	8	31	71	38	36
中国	47	12	10	7	8	48	18	32
四国	15	4	13	3	4	32	4	6
九州	134	23	15	9	17	77	27	35
全国	929	238	277	92	212	730	278	392

JKサポートセンターのサービスを利用されていない方で、その理由をお答えください。



	ニーズが ない	他社を利用	自社で対応	知らなかった
北海道	89	7	16	11
東北	115	15	50	14
関東	612	50	144	71
甲信越	91	10	21	10
北陸	35	3	13	1
中部	72	23	36	15
近畿	111	39	65	35
中国	82	9	29	20
四国	29	11	13	13
九州	163	16	32	17
全国	1399	183	419	207

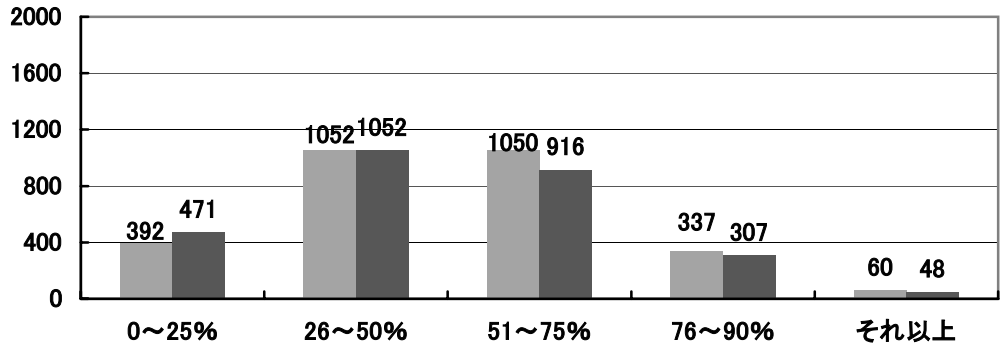
リフォームの現状

仕事量・売上・需要見込み

JK情報センター

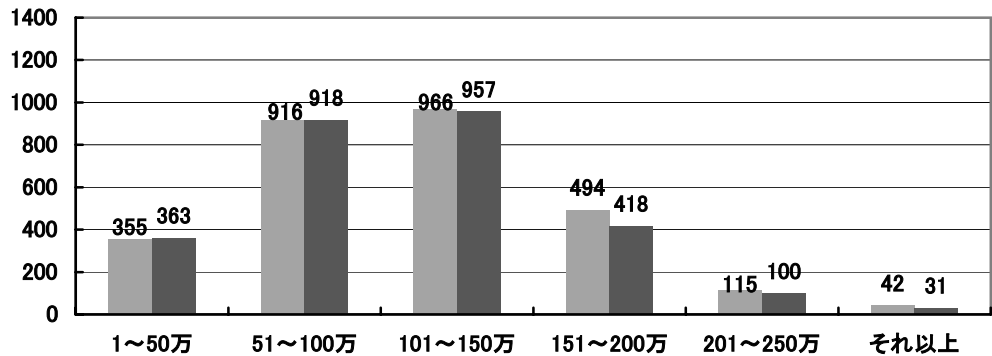
工務店様における月のリフォーム仕事量の割合

回答数 2,891



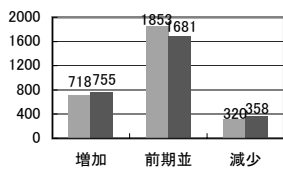
工務店様における1物件あたりの売上平均

回答数 2,888

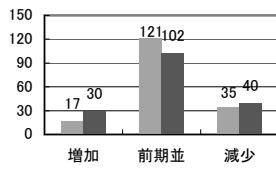


前期（平成24年度第1四半期）と比較してリフォーム事業はどうか？

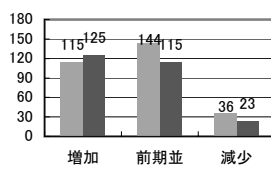
全国



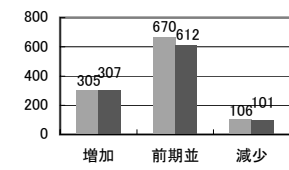
北海道



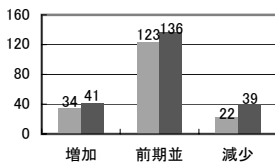
東北



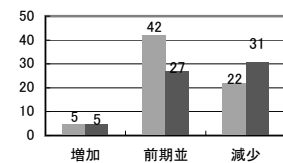
関東



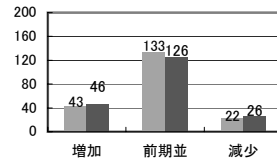
甲信越



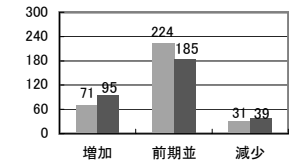
北陸



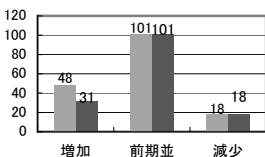
中部



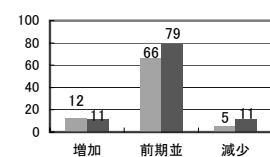
近畿



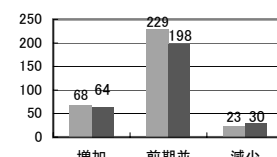
中国



四国



九州



<有効回答数>

北海道	173
東北	295
関東	1,081
甲信越	179
北陸	69
中部	198
近畿	326
中国	167
四国	83
九州	320

【フラット35】申請件数 (平成24年3月末)

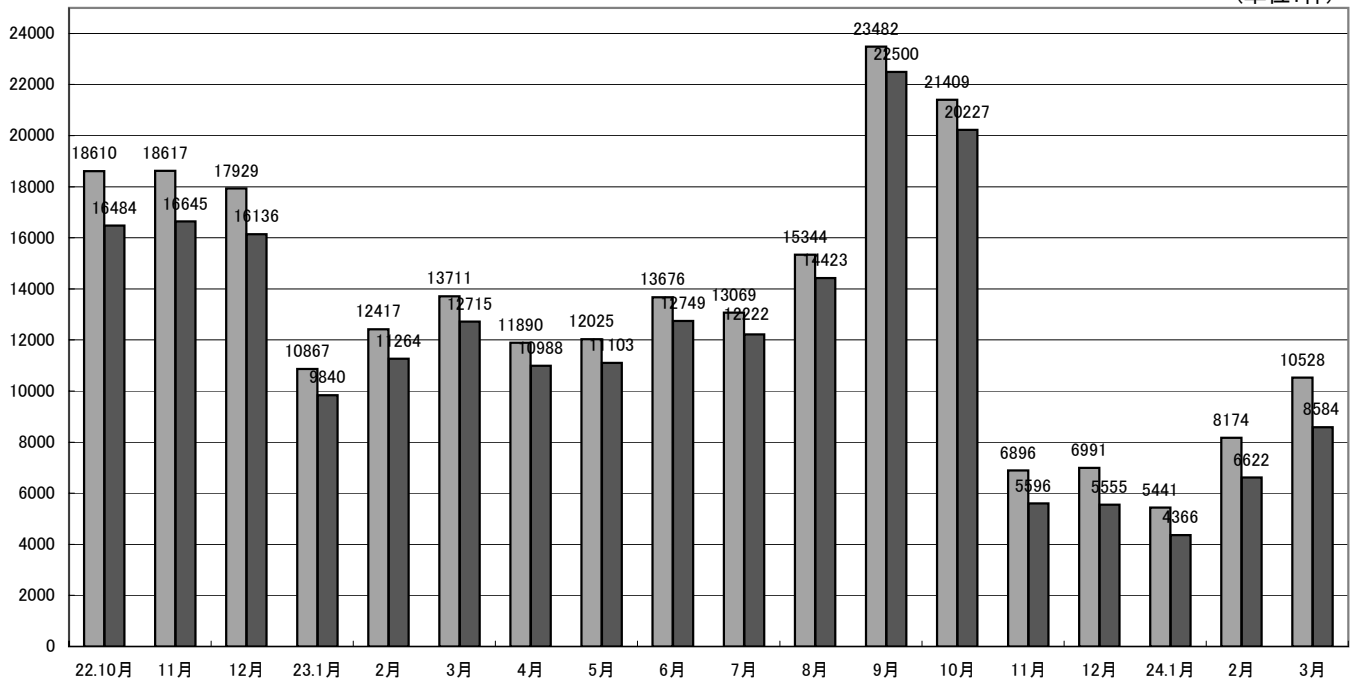
※提供: (独)住宅金融支援機構

「明日の安心と成長のための緊急経済対策」による【フラット35S】の制度拡充後、【フラット35S】の申請件数が増加。平成24年3月は、全体で約10,500件、【フラット35S】が約8,600件の申請となりました。
【フラット35S】の割合は全体の約81.5%(3月単月)に達しています。

【フラット35】申請件数

■ 買取申請+付保申請
■ うち【フラット35】S分件数

(単位: 件)



- ※ フラット35の申請件数は、買取申請件数の合計です。また、買取型及び保証型の双方に同時に申請している件数及び、再申請分を含みます。
- ※ フラット35の申請件数はフラット50の申請件数を除いています。

長期優良住宅建築等計画の認定実績 (平成23年4月末)

※国土交通省ホームページより
※修正内容を反映致しました

	H23.5月	6月	7月	8月	9月	10月	11月	12月	H24.1月	2月	3月	4月	累計
一戸建ての住宅	8,174	10,040	12,663	10,538	8,410	7,997	8,303	8,390	6,494	7,553	7,159	6,536	102,257
共同住宅等	53	842	52	643	98	65	152	43	29	243	496	1231	3947
月合計	8,227	10,882	12,715	11,181	8,508	8,062	8,455	8,433	6,523	7,796	7,655	7,767	106,204

長期優良住宅建築等計画の認定実績

■ 一戸建ての住宅
■ 共同住宅等

(単位: 戸)

