

平成24年度第1四半期(4月～6月)

需要動向予測調査

JK情報センター

[速報]

平成24年度第1四半期 [4月～6月] お取引先における需要動向予測調査結果

1]調査の目的

この調査は、ジャパン建材(株)のお取引先における販売動向及び、景況判断を把握し、今後の適切な販売指針に資することを目的として実施しました。

2]調査の時期と方法

この調査は平成24年2月初旬から下旬までを調査時点として、お取引先3000社に面接調査を行い回収したものを一括集計したものです。

※通商株式会社、株式会社ミトモク、物林株式会社にも調査依頼をしております。

3]調査項目

- ①前年に比べ仕事量は増えているか、あるいはマイナスか、取引先工務店の需要はどうか。
- ②売上の見通し、『のびる』商品、最近の売れ筋商品についての調査等

付 表

1頁	工務店様での需要予測	(4月～6月)
2頁	販売店様での売上予測	(4月～6月)
3頁	県別に見た需要予測	(4月～6月)
8頁	木材取扱量	(4月～6月)
9頁	主要メーカー販売予測	(4月～6月)
10頁	最近の売れ筋商品	(4月～6月)
12頁	各種調査について	
13頁	リフォームの現状について	
14頁	最新情報	

平成24年度第1四半期（4月～6月）見通し

<工務店・販売店による需要予測>

未曾有の被害をもたらした東日本大震災から一年が経過し、ようやく緊迫ムードから脱し復興と共に我々の暮らしも和らぎを取り戻しつつある。しかし、原発問題の収束の見通しが立つまでは、消費者の住宅に対するマインドはまだ少し改善に時間がかかりそうだ。

国土交通省が発表した平成23年の新設住宅着工戸数は83万4117戸だった。前年に比べ2.6%増加し2年連続で前年を上回ったものの80万戸台前半という低調な水準だった。震災のダメージによる消費の停滞や世界経済の大幅な後退を考えると今年も住宅業界は予断を許さない状況が続くと予想される。そんな中、平成24年度第1四半期（4月～6月）の需要予測がまとまった。グラフが示す通り、平成23年度第2四半期（7月～9月）から少しずつ回復しつつあった仕事量の見通しポイントがわずかに減少傾向を示した。工務店段階では、平成23年度第4四半期より3ポイント低下のマイナス9.2ポイント、販売店段階では2.6ポイント低下のマイナス4.3ポイントといずれも数ポイントだが仕事量の減少回答が増加した。地域別の需要予測を見ても、東北の仕事量のポイントは、やはりかなりの増加傾向を示しているがその他の地域は、ほとんどが仕事量のマイナスを示しており、特に北陸・中四国はポイントの減少幅が大きい。

現在相変わらず景気好転の兆しは見えない。原発問題に端を発したエネルギー問題や円高による経済状況の悪化など我々を取り巻く環境は厳しく、また、日本のエネルギー政策は混乱しており、再生可能エネルギーへの期待は高まっているが、本格的稼働には、まだまだ時間が必要と言える。

しかし住宅業界は現在省エネ・創エネ・ゼロエネ住宅・スマートハウス・フラット35SECO、あるいは復興支援住宅エコポイント、更には地域住宅ブランド化事業と話題は豊富と言える。平成24年も新設住宅着工は80万戸台が大方の予想だが、増加傾向にあるリフォーム受注の仕組み作りが構築できれば、新設住宅が伸び悩んだとしても充分カバーできる。長期優良住宅の推進により確実に量から質の時代に入った今、我々は今後も更に身を締めつけて平成24年度に臨みたい。

<主要メーカー様による販売予測>

主要メーカーによる販売予測を見ると、前年に比べ10%未満だが微増するとの回答が最も多く、減少回答を上回った。これは販売店、工務店の仕事量の予測とは、逆の現象になっている。前期平成23年度第4四半期（1月～3月）と比べると合板、窯業、断熱、住設機器メーカーは、増加傾向を示しているが木質建材メーカーは、減少回答を示している。特に前期からの伸びは断熱メーカーの増加回答が多く、住宅エコポイントの再開やフラット35SECOなど国の省エネ政策の強化で住宅用断熱材の需要が増える事が表れた結果といえる。省エネ法改正では、蓄電池やエネルギー管理システムによる電気使用の評価ができる様にし、トップランナー制度については、窯業、断熱材、水廻り設備を対象に加える。

	増加予測	前年並予測	減少予測
合板	30.3%	45.7%	24.0%
木質建材	55.0%	35.0%	10.0%
窯業・断熱	54.8%	35.6%	9.6%
住設機器	61.2%	28.8%	10.0%

<リフォームの現状>

リフォームの現状としては、エコポイントや助成金もあと押しし、拡大基調にある事は間違いない。断熱改修や耐震リフォームを含め、リフォームが金額的にも大型化していく事も予想される。住宅エコポイントも再開し、今回のエコポイントでは、エコリフォームとして耐震改修を同時に実施する場合は従来の30万ポイントに別枠で15万ポイントを上乗せする仕組みを追加したり、リフォーム瑕疵保険の利用もポイント発行対象に加えられている。前期と比較した地域別のリフォーム事業の回答をみても確実にほとんどの地域で増加傾向にあり、リフォーム受注の仕組み作りが今後の焦点となりそうだ。

工務店様

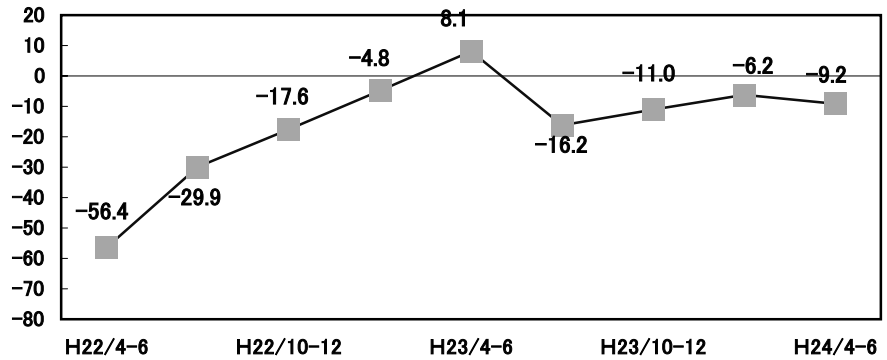
需要予測 (4月~6月)

JK情報センター

景気動向の推移

過去2年間の仕事量の見通しをポイントで表したグラフ。

ポイント

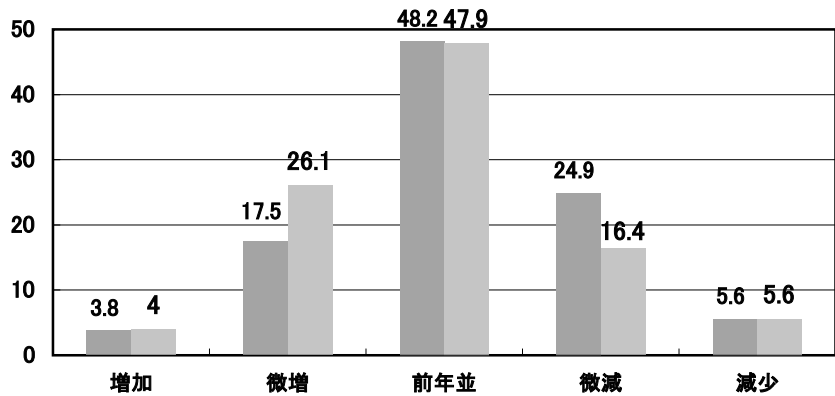


地域別需要予測

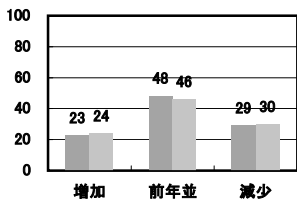
全国 回答数 2,941

「増加」「微増」「前年並」「微減」「減少」の中からお選び頂き、総回答数よりそれぞれの割合を算出致しました。単位は、「%」となります。

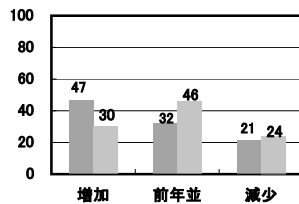
■ 平成24年度 第1四半期
■ 平成23年度 第1四半期



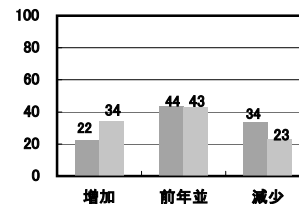
北海道



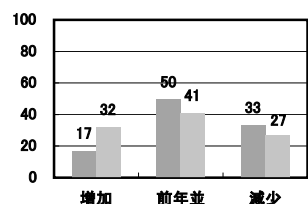
東北



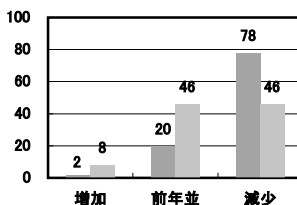
関東



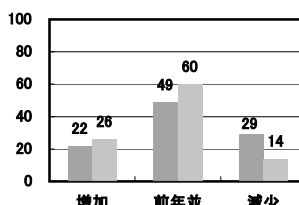
甲信越



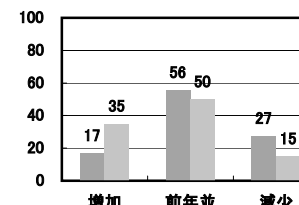
北陸



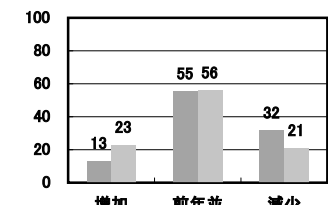
中部



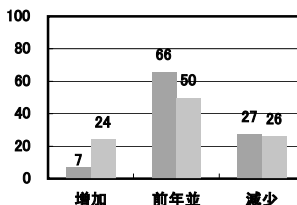
近畿



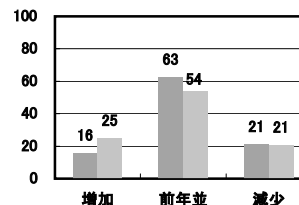
中国



四国



九州



<有効回答数>

北海道	182	中国	162
東北	282	四国	112
関東	1,050	九州	305
甲信越	226		
北陸	73		
中部	215		
近畿	334		

販売店様

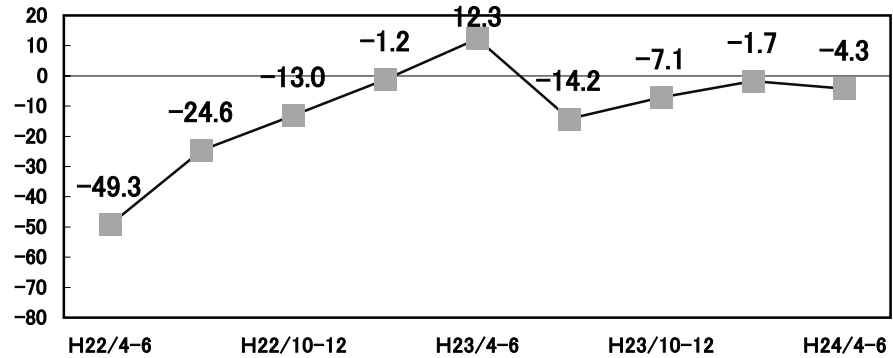
需要予測 (4月~6月)

JK情報センター

景気動向の推移

過去2年間の仕事量の見通しをポイントで表したグラフ。

ポイント

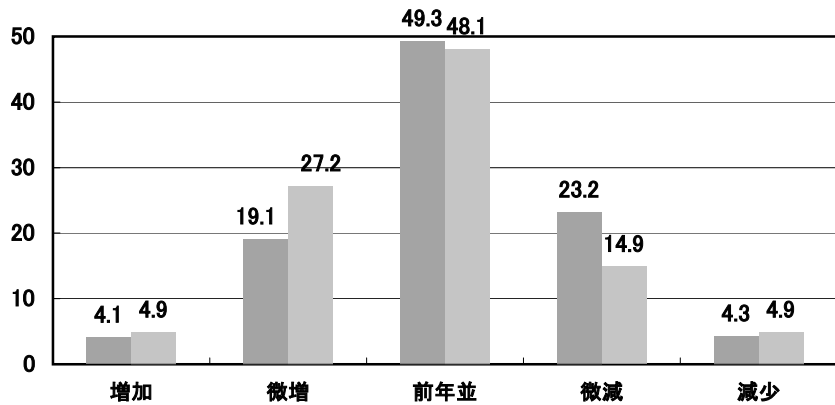


地域別需要予測

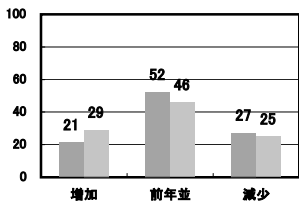
全国 回答数 2,951

「増加」「微増」「前年並」「微減」「減少」の中からお選び頂き、総回答数よりそれぞれの割合を算出致しました。単位は、「%」となります。

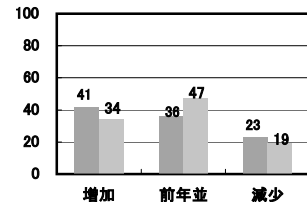
■ 平成24年度 第1四半期
■ 平成23年度 第1四半期



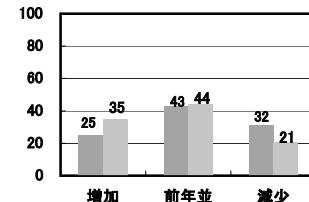
北海道



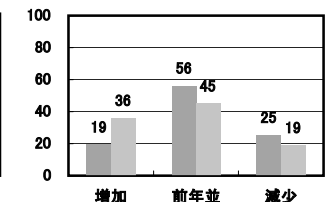
東北



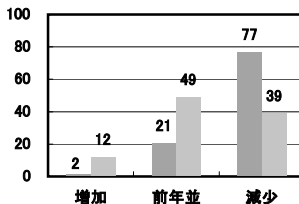
関東



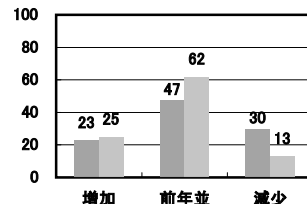
甲信越



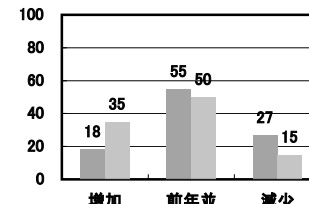
北陸



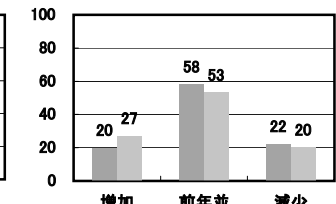
中部



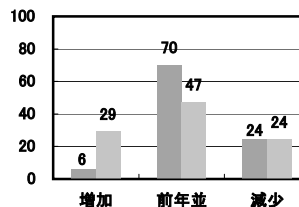
近畿



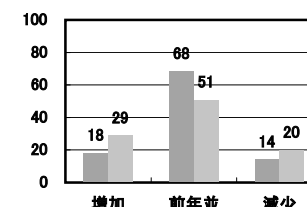
中国



四国



九州



<有効回答数>

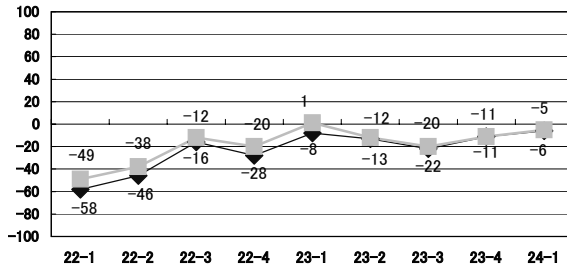
北海道	160	中国	177
東北	290	四国	93
関東	1,081	九州	305
甲信越	211		
北陸	75		
中部	221		
近畿	338		

県別に見た需要予測（4月～6月）

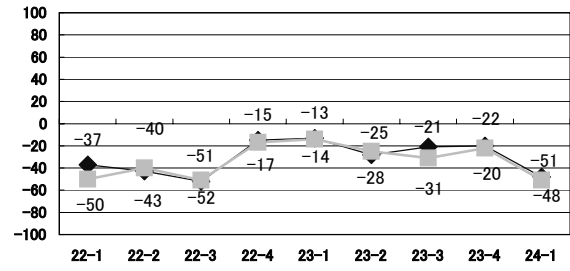
◆ 工務店 ■ 販売店

24-1：平成24年度第1四半期

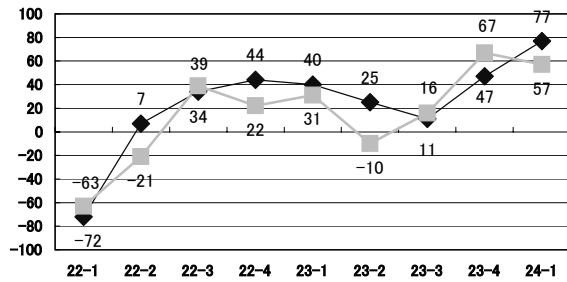
北海道



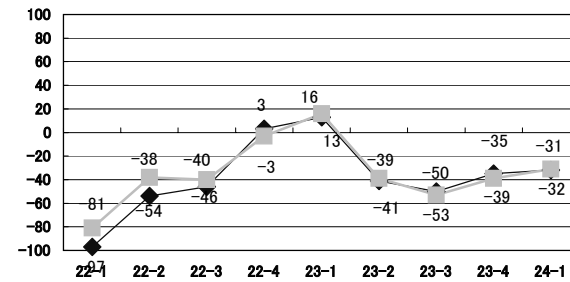
青森



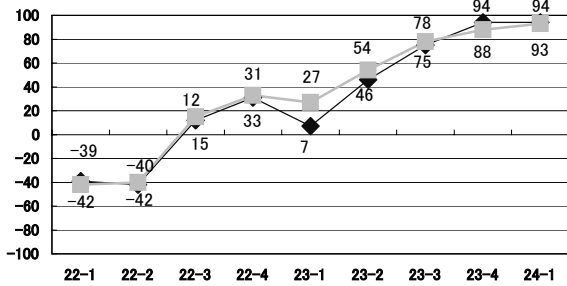
岩手



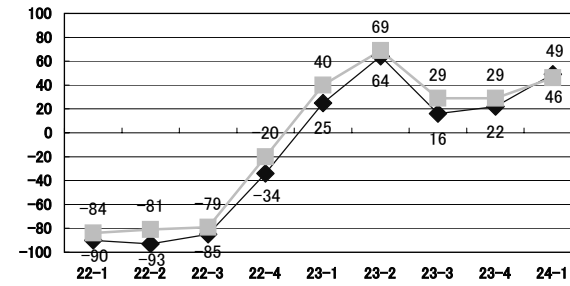
秋田



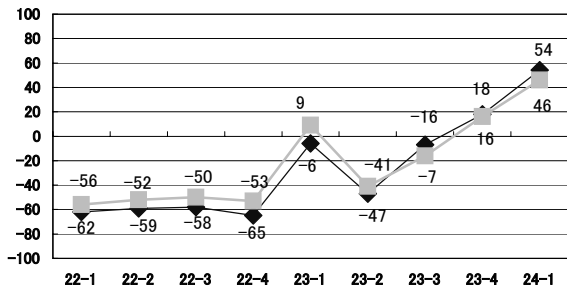
宮城



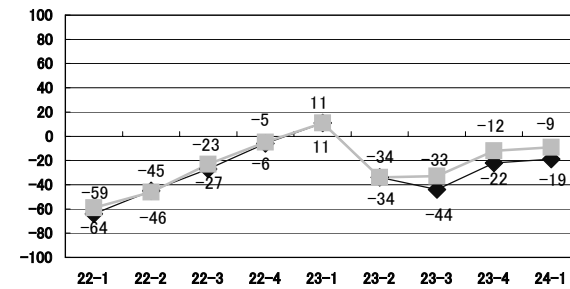
山形



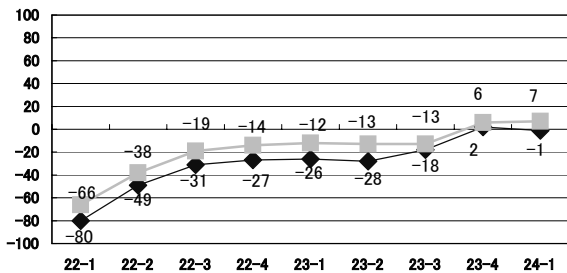
福島



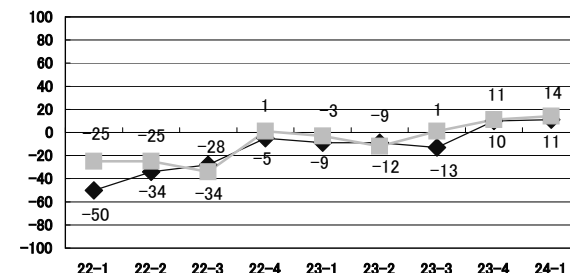
群馬



栃木



茨城

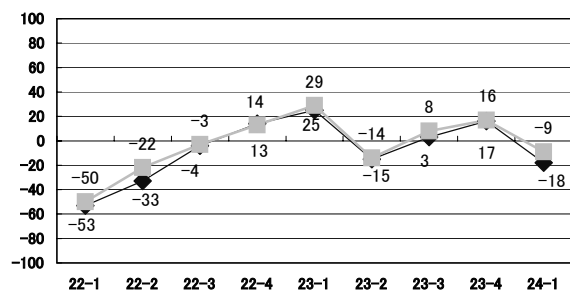


県別に見た需要予測（4月～6月）

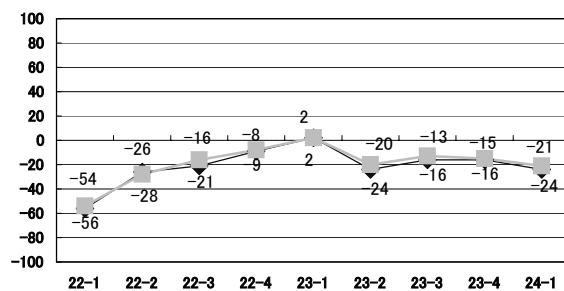
◆ 工務店 ■ 販売店

24-1：平成24年度第1四半期

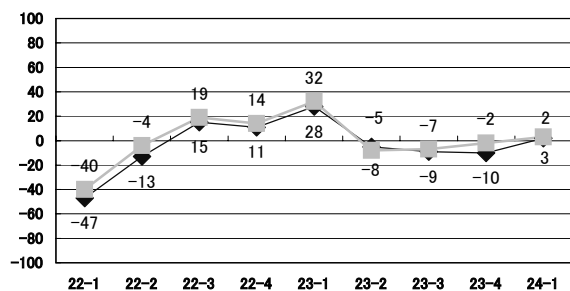
千葉



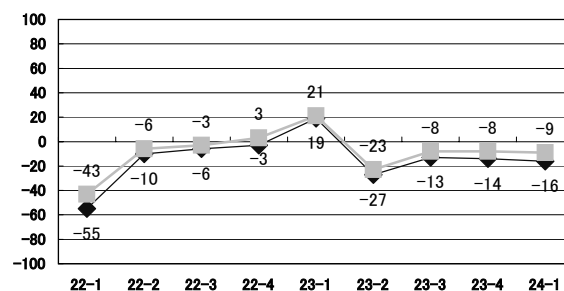
埼玉



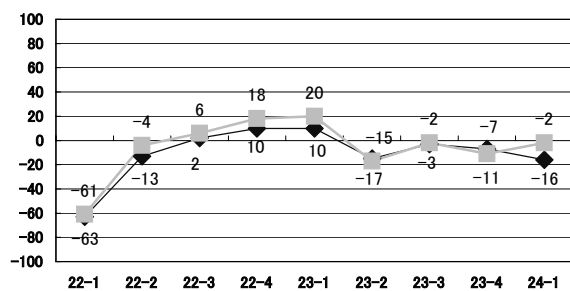
神奈川



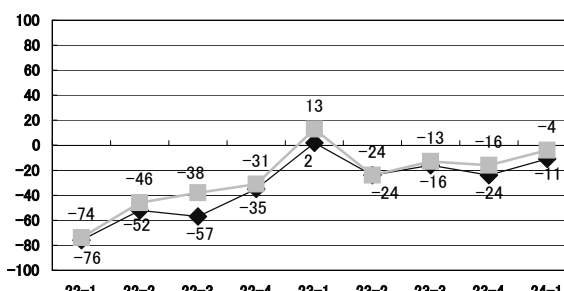
東京



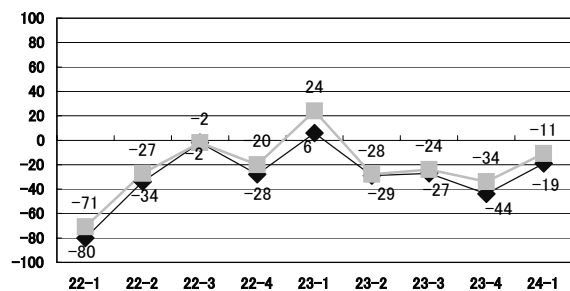
山梨



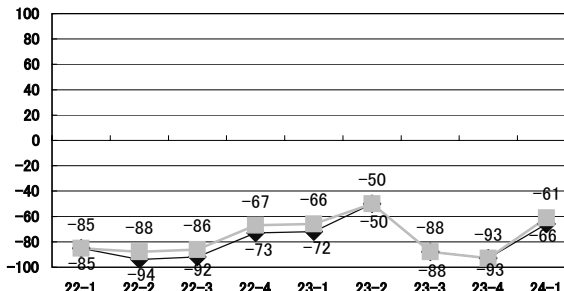
長野



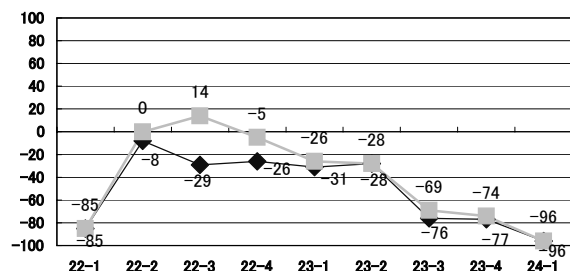
新潟



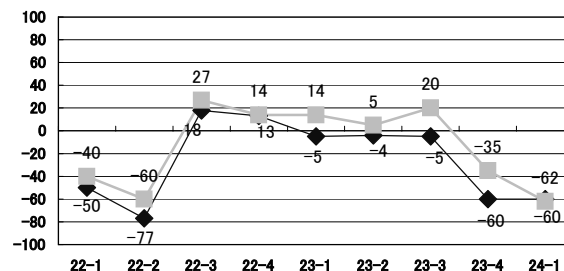
富山



石川



福井

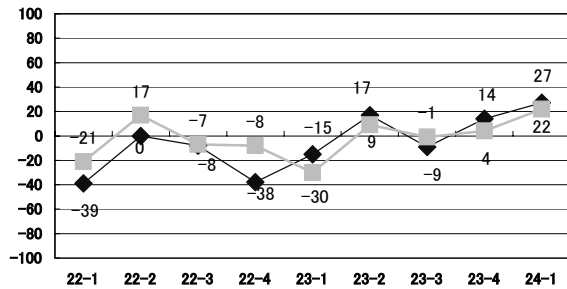


県別に見た需要予測（4月～6月）

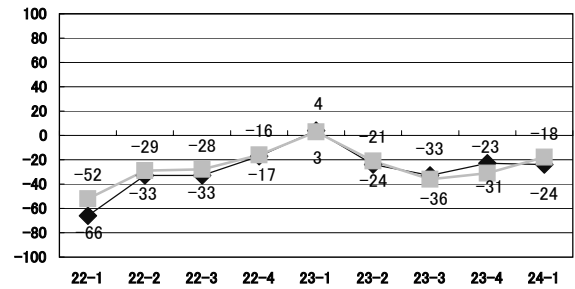
◆ 工務店 ■ 販売店

24-1：平成24年度第1四半期

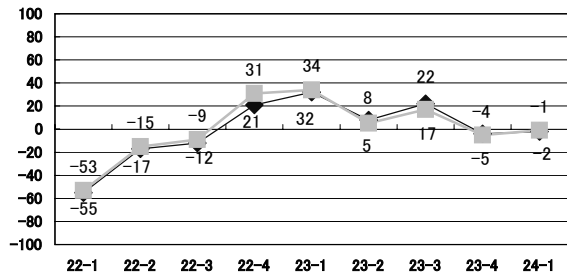
岐阜



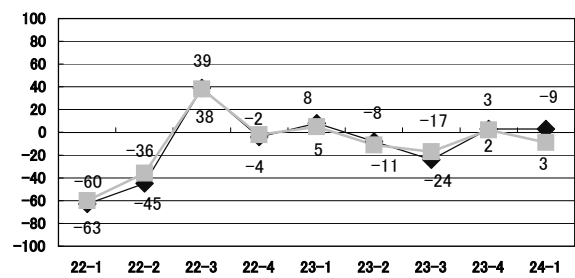
静岡



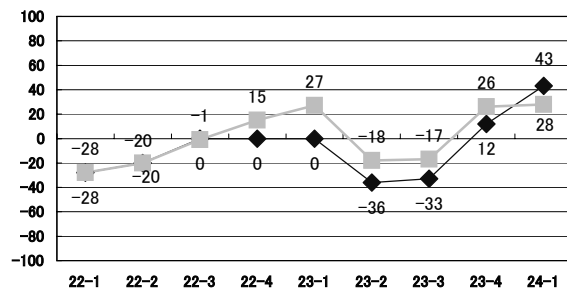
愛知



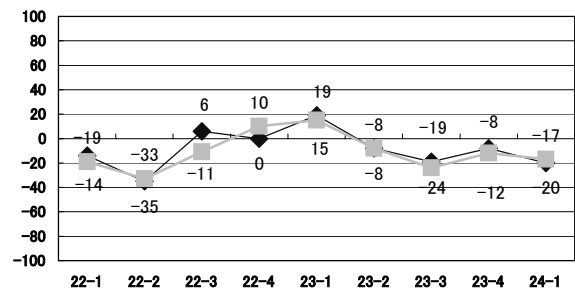
三重



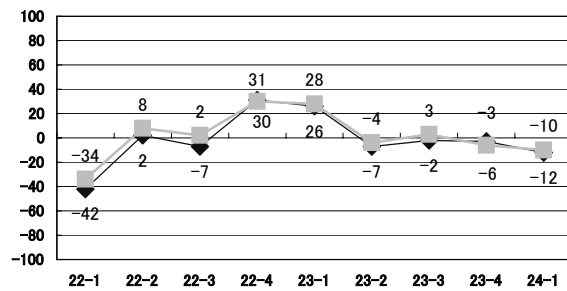
滋賀



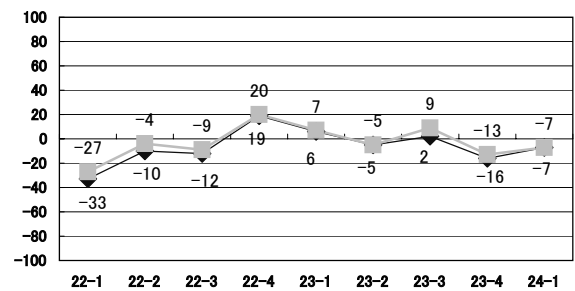
京都



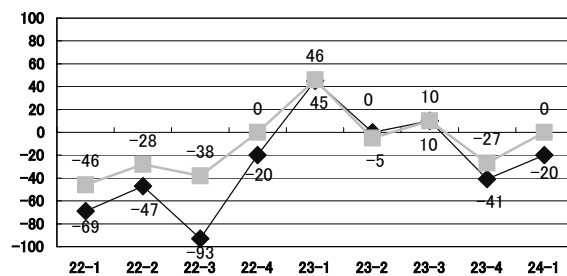
大阪



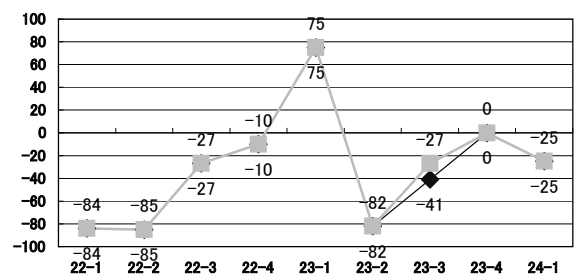
兵庫



奈良



和歌山

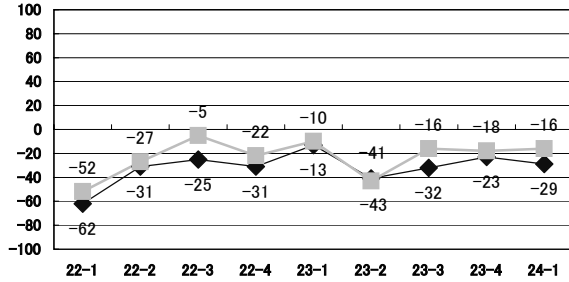


県別に見た需要予測（4月～6月）

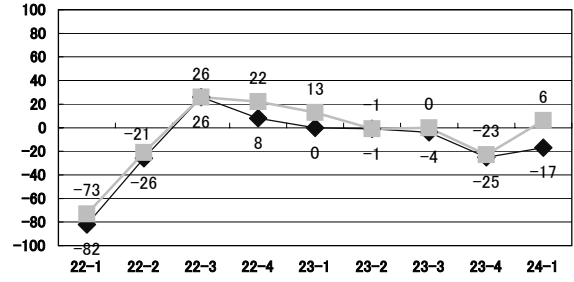
◆ 工務店 ■ 販売店

24-1：平成24年度第1四半期

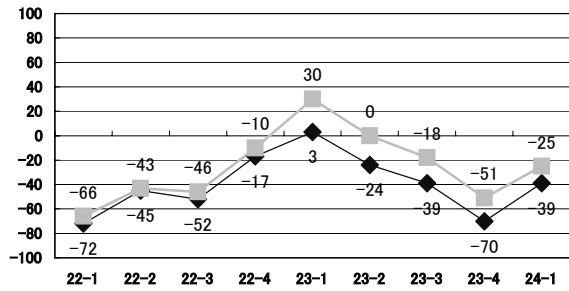
鳥取



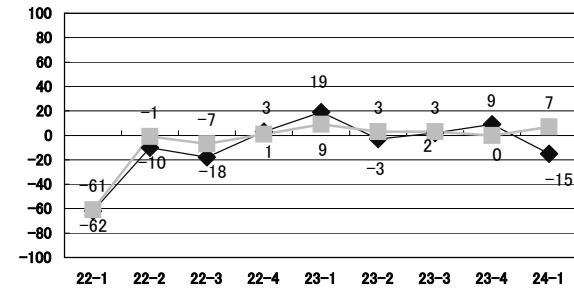
島根



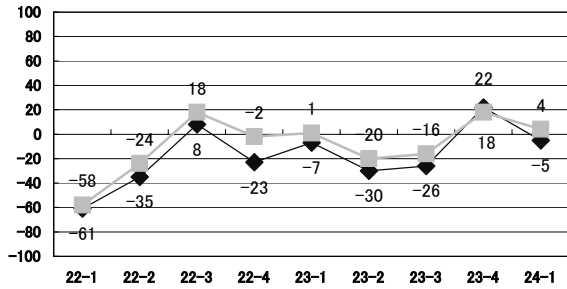
岡山



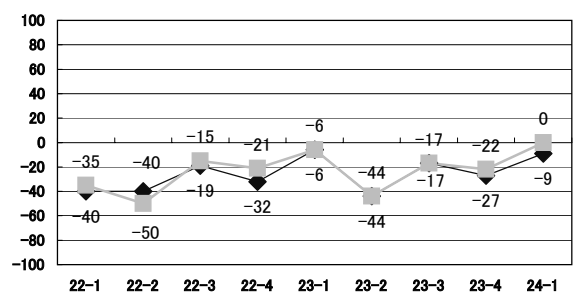
広島



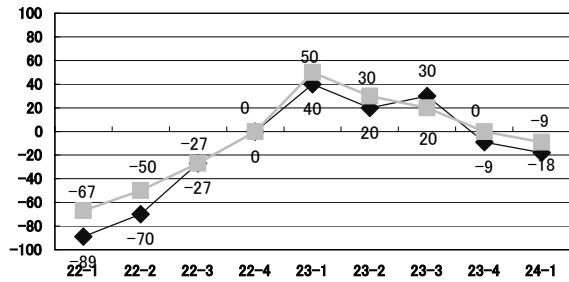
山口



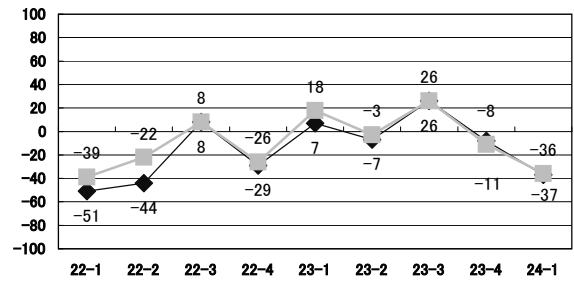
徳島



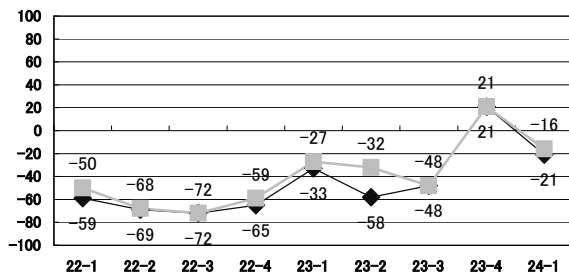
香川



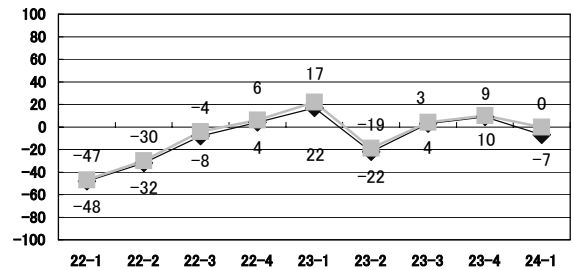
愛媛



高知



福岡

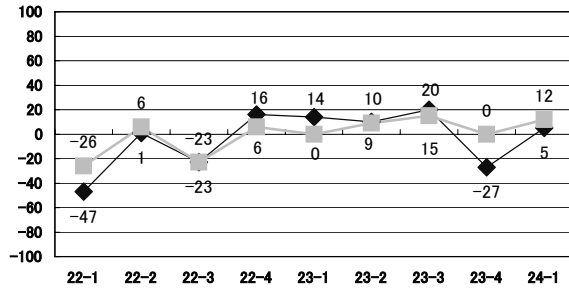


県別に見た需要予測（4月～6月）

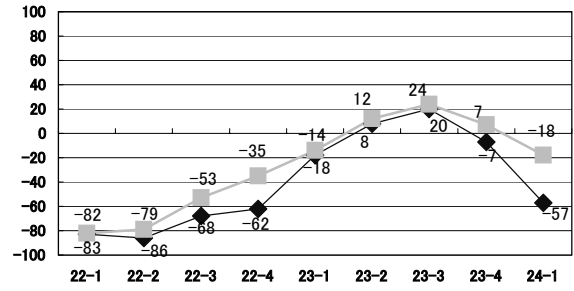
◆ 工務店 ■ 販売店

24-1：平成24年度第1四半期

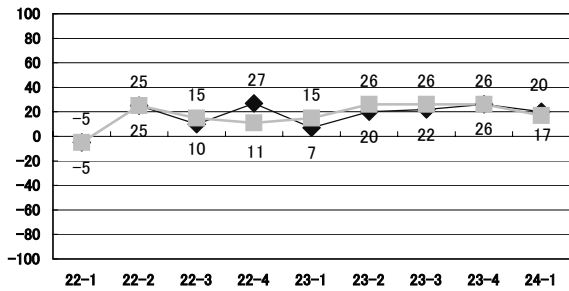
佐賀



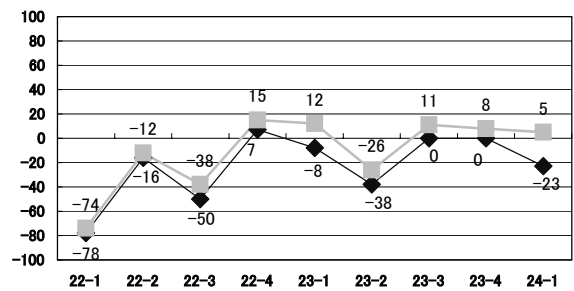
長崎



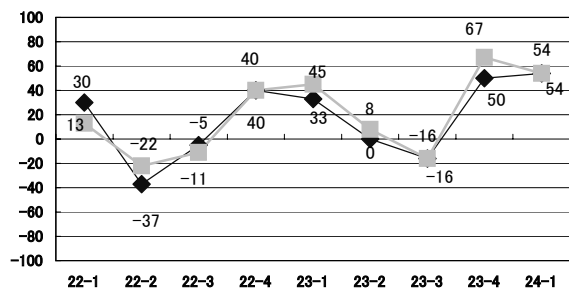
熊本



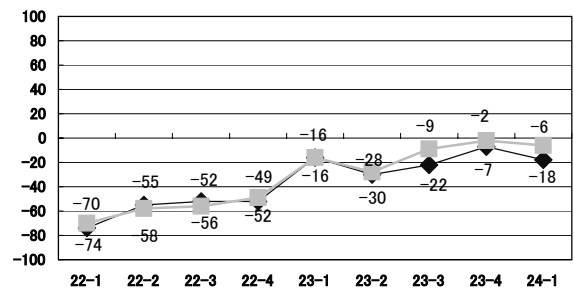
大分



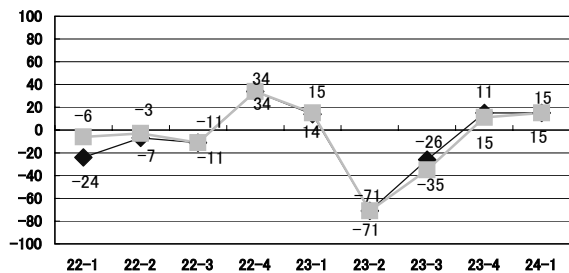
宮崎



鹿児島



沖縄



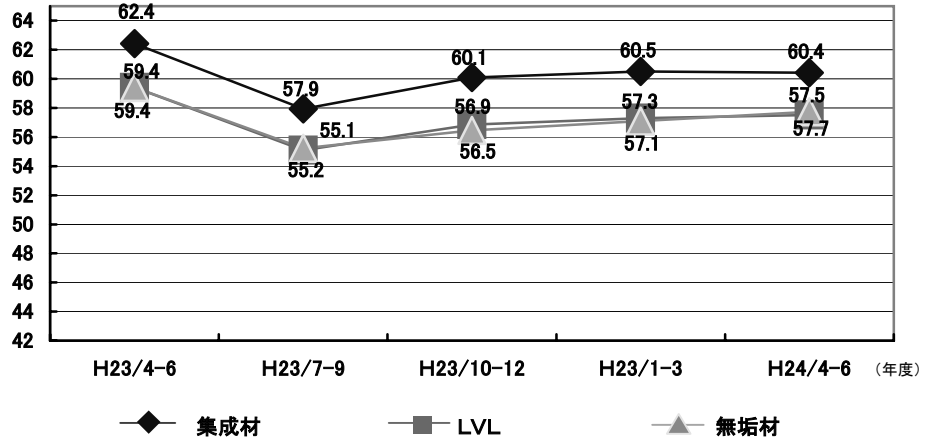
木材取扱量

取扱量の推移・需要予測

JK情報センター

取扱量の推移

この取り扱い量の推移は、「増加」「微増」「前期並み」「微減」「減少」の中からお選び頂いた各件数を元に割合を算出し、その数値にJK情報センターが数値を求める為に算出したポイントを乗じております。尚、指数は、全て「増加」と回答された場合は【100】となります。
平成18年第1四半期から調査を開始しました。



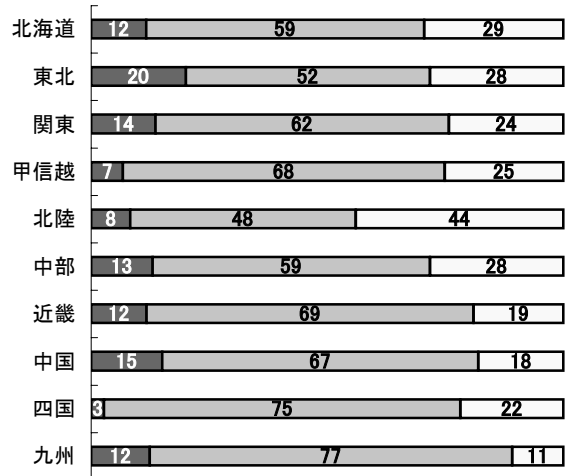
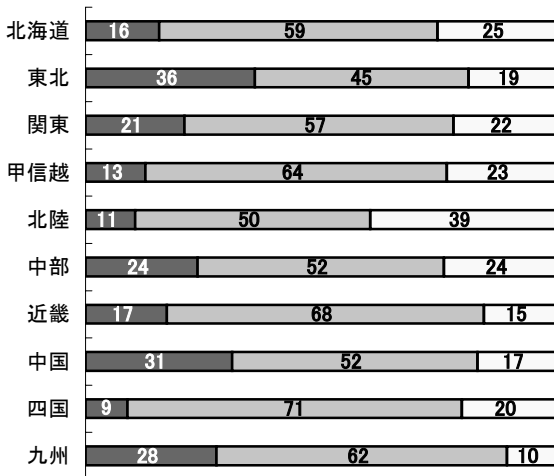
地域別需要予測

「増加」「微増」「前年並」「微減」「減少」の中からお選びいただき、総回答数よりそれぞれの割合を算出いたしました。単位は「%」となります。

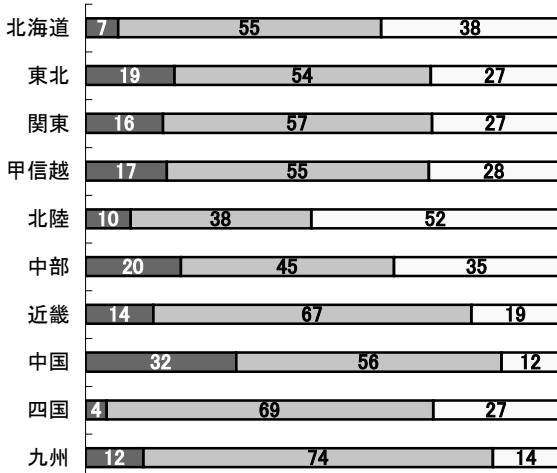
■ 増加 ■ 前年並 □ 減少

集成材 回答数 2,600

LVL 回答数 2,540



無垢材 回答数 2,597



主要メーカー様による販売予測

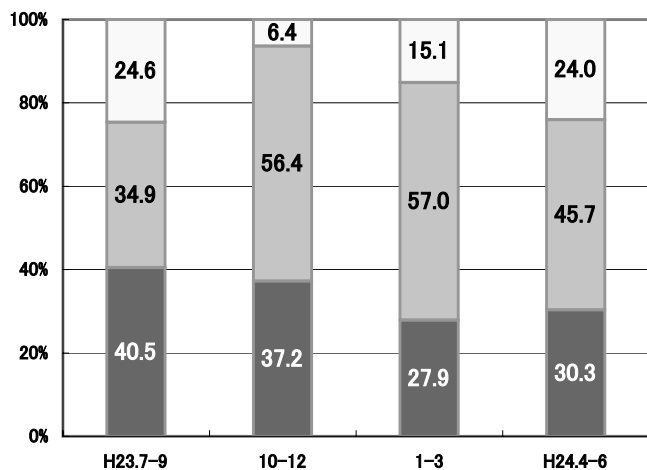
合板17社・木質10社・窯業/断熱13社・住設10社

JK情報センター

	増加			前年並	減少		
	15%以上	14~10%	10%未満		-10%未満	-10~-14%	-15%以上
合板	1.1	6.5	22.7	45.7	19.6	3.3	1.1
木質建材	3.8	7.5	43.7	35.0	8.7	0.0	1.3
窯業/断熱	4.8	10.6	39.4	35.6	9.6	0.0	0.0
住設機器	5.0	11.3	44.9	28.8	10.0	0.0	0.0
平均	3.7	9.0	37.7	36.2	12.0	0.8	0.6

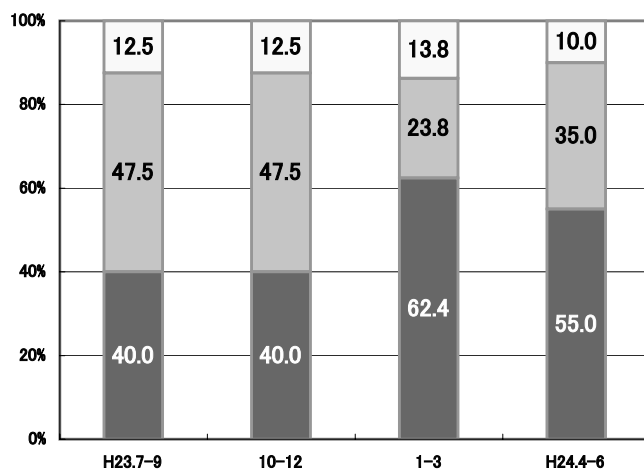
■ 増加 ■ 前年並 □ 減少

合板



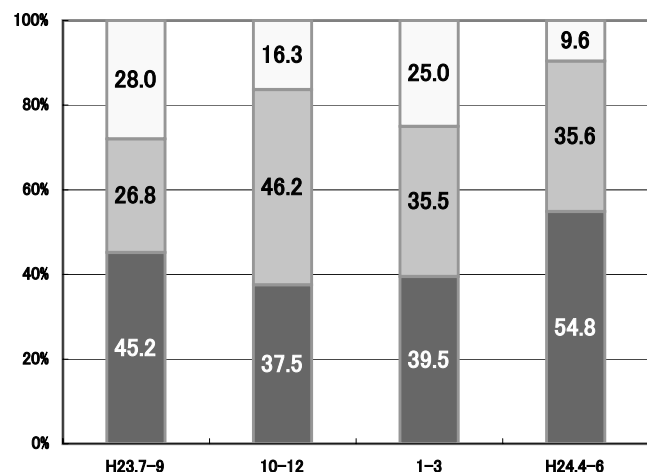
(年度)

木質建材



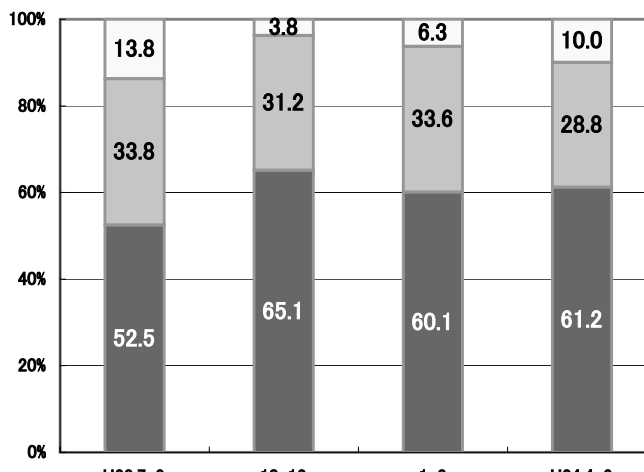
(年度)

窯業/断熱



(年度)

住設機器



(年度)

最近の売れ筋商品

※1～5は順位となっております。

キッチン	
メーカー名	商品名
全国	
1 クリナップ(株)	ラクエラ
2 (株)LIXIL	アミィ
3 クリナップ(株)	クリンレディ
4 パナソニック(株)	リビングステーションSクラス
5 TOTO(株)	クラッソ
北海道	
1 (株)LIXIL	アミィ
2 クリナップ(株)	ラクエラ
3 クリナップ(株)	クリンレディ
4 パナソニック(株)	リビングステーションSクラス
5 タカスタンダード(株)	エーデル
東北	
1 クリナップ(株)	ラクエラ
2 (株)LIXIL	アミィ
3 タカスタンダード(株)	エーデル
4 パナソニック(株)	リビングステーションSクラス
5 クリナップ(株)	クリンレディ
関東	
1 クリナップ(株)	ラクエラ
2 (株)LIXIL	アミィ
3 クリナップ(株)	クリンレディ
4 パナソニック(株)	リビングステーションSクラス
5 TOTO(株)	クラッソ
甲信越	
1 クリナップ(株)	ラクエラ
2 クリナップ(株)	クリンレディ
3 (株)LIXIL	アミィ
4 TOTO(株)	クラッソ
5 パナソニック(株)	リビングステーションSクラス
北陸	
1 クリナップ(株)	クリンレディ
2 クリナップ(株)	ラクエラ
3 TOTO(株)	クラッソ
4 クリナップ(株)	SSシステムキッチン
5 パナソニック(株)	リビングステーションSクラス
中部	
1 クリナップ(株)	ラクエラ
2 クリナップ(株)	クリンレディ
3 パナソニック(株)	リビングステーションSクラス
4 (株)LIXIL	アミィ
5 TOTO(株)	クラッソ
近畿	
1 クリナップ(株)	ラクエラ
2 パナソニック(株)	リビングステーションSクラス
3 (株)LIXIL	アミィ
4 クリナップ(株)	クリンレディ
5 TOTO(株)	クラッソ
中国	
1 クリナップ(株)	クリンレディ
2 クリナップ(株)	ラクエラ
3 タカスタンダード(株)	エーデル
4 TOTO(株)	クラッソ
5 (株)LIXIL	アミィ
四国	
1 (株)LIXIL	アミィ
2 パナソニック(株)	リビングステーションSクラス
3 TOTO(株)	クラッソ
4 タカスタンダード(株)	エーデル
5 クリナップ(株)	クリンレディ
九州	
1 クリナップ(株)	ラクエラ
2 (株)LIXIL	アミィ
3 パナソニック(株)	リビングステーションSクラス
4 クリナップ(株)	クリンレディ
5 タカスタンダード(株)	レミュー

ユニットバス	
メーカー名	商品名
全国	
1 TOTO(株)	サザナ
2 (株)LIXIL	ラ・バス
3 クリナップ(株)	hairo
4 パナソニック(株)	ココチーノ Sクラス
5 クリナップ(株)	アクリアバス
北海道	
1 TOTO(株)	サザナ
2 (株)LIXIL	ラ・バス
3 クリナップ(株)	hairo
4 パナソニック(株)	ココチーノ Sクラス
5 クリナップ(株)	アクリアバス
東北	
1 TOTO(株)	サザナ
2 (株)LIXIL	ラ・バス
3 クリナップ(株)	hairo
4 パナソニック(株)	ココチーノ Sクラス
5 クリナップ(株)	アクリアバス
関東	
1 (株)LIXIL	ラ・バス
2 TOTO(株)	サザナ
3 クリナップ(株)	hairo
4 パナソニック(株)	ココチーノ Sクラス
5 クリナップ(株)	アクリアバス
甲信越	
1 TOTO(株)	サザナ
2 (株)LIXIL	ラ・バス
3 クリナップ(株)	hairo
4 パナソニック(株)	ココチーノ Sクラス
5 タカスタンダード(株)	エメロード
北陸	
1 (株)LIXIL	ラ・バス
2 TOTO(株)	サザナ
3 クリナップ(株)	hairo
4 パナソニック(株)	ココチーノ Sクラス
5 タカスタンダード(株)	レラージュ
中部	
1 TOTO(株)	サザナ
2 クリナップ(株)	hairo
3 (株)LIXIL	ラ・バス
4 パナソニック(株)	ココチーノ Sクラス
5 クリナップ(株)	アクリアバス
近畿	
1 (株)LIXIL	ラ・バス
2 TOTO(株)	サザナ
3 パナソニック(株)	ココチーノ Sクラス
4 クリナップ(株)	hairo
5 タカスタンダード(株)	ミーナ
中国	
1 TOTO(株)	サザナ
2 (株)LIXIL	ラ・バス
3 クリナップ(株)	hairo
4 パナソニック(株)	ココチーノ Sクラス
5 クリナップ(株)	アクリアバス
四国	
1 (株)LIXIL	ラ・バス
2 TOTO(株)	サザナ
3 パナソニック(株)	ココチーノ Sクラス
4 クリナップ(株)	hairo
5 クリナップ(株)	アクリアバス
九州	
1 (株)LIXIL	ラ・バス
2 TOTO(株)	サザナ
3 パナソニック(株)	ココチーノ Sクラス
4 クリナップ(株)	hairo
5 タカスタンダード(株)	エメロード

フロアー	
メーカー名	商品名
全国	
1 (株)ノダ	Nクラレス
2 大建工業(株)	フォレストピア
3 東洋テックス(株)	耐水床暖フロア
4 (株)ノダ	クリアシルキー
5 (株)ウッドワン	コンビットシリーズ
北海道	
1 (株)ノダ	Nクラレス
2 大建工業(株)	フォレストピア
3 (株)ノダ	クリアシルキー
4 パナソニック(株)	EフロアーA
5 大建工業(株)	グラフィアート系
東北	
1 (株)ノダ	Nクラレス
2 大建工業(株)	フォレストピア
3 (株)ノダ	クリアシルキー
4 東洋テックス(株)	耐水床暖フロア
5 東洋テックス(株)	ニューWPC
関東	
1 大建工業(株)	フォレストピア
2 (株)ノダ	Nクラレス
3 東洋テックス(株)	耐水床暖フロア
4 パナソニック(株)	Vフロアー
5 パナソニック(株)	EフロアーA
甲信越	
1 (株)ノダ	Nクラレス
2 大建工業(株)	フォレストピア
3 (株)ノダ	クリアシルキー
4 東洋テックス(株)	耐水床暖フロア
5 東洋テックス(株)	ニューWPC
北陸	
1 大建工業(株)	フォレストピア
2 大建工業(株)	WPCエクオス系
3 (株)ノダ	Nクラレス
4 東洋テックス(株)	耐水床暖フロア
5 東洋テックス(株)	ニューWPC
中部	
1 (株)ノダ	Nクラレス
2 大建工業(株)	フォレストピア
3 (株)イクタ	パワフルフロア
4 (株)ノダ	クリアシルキー
5 (株)ウッドワン	コンビットシリーズ
近畿	
1 大建工業(株)	フォレストピア
2 パナソニック(株)	EフロアーA
3 (株)ノダ	Nクラレス
4 パナソニック(株)	Vフロアー
5 (株)ノダ	クリアシルキー
中国	
1 大建工業(株)	フォレストピア
2 (株)ウッドワン	コンビットシリーズ
3 (株)ノダ	Nクラレス
4 東洋テックス(株)	耐水床暖フロア
5 東洋テックス(株)	ニューWPC
四国	
1 大建工業(株)	フォレストピア
2 東洋テックス(株)	耐水床暖フロア
3 (株)ウッドワン	コンビットシリーズ
4 東洋テックス(株)	ニューWPC
5 パナソニック(株)	EフロアーA
九州	
1 (株)ノダ	Nクラレス
2 大建工業(株)	フォレストピア
3 (株)ノダ	クリアシルキー
4 (株)ウッドワン	コンビットシリーズ
5 東洋テックス(株)	ニューWPC

最近の売れ筋商品

※1～5は順位となっております。

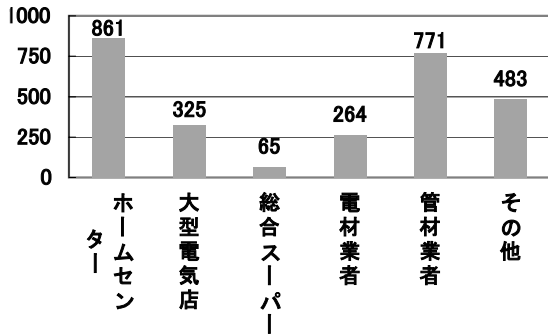
外装材	
メーカー名	商品名
全国	
1 ニチハ(株)	モエンM14・W14
2 ニチハ(株)	モエンエクセラード
3 ケイミュー(株)	エクセラージ・セラディール
4 ニチハ(株)	モエンサイディングS
5 ケイミュー(株)	親水セラ
北海道	
1 ケイミュー(株)	エクセラージ・セラディール
2 アイジー工業(株)	ガルSPAN
3 ニチハ(株)	モエンM14・W14
4 ニチハ(株)	モエンエクセラード
5 ケイミュー(株)	親水セラ
東北	
1 ニチハ(株)	モエンM14・W14
2 ニチハ(株)	モエンエクセラード
3 ケイミュー(株)	エクセラージ・セラディール
4 株式会社オー	F・FB型
5 アイジー工業(株)	ガルSPAN
関東	
1 ニチハ(株)	モエンM14・W14
2 ニチハ(株)	モエンエクセラード
3 ケイミュー(株)	エクセラージ・セラディール
4 ニチハ(株)	モエンサイディングS
5 ケイミュー(株)	親水セラ
甲信越	
1 ニチハ(株)	モエンエクセラード
2 ニチハ(株)	モエンM14・W14
3 ニチハ(株)	モエンサイディングS
4 ケイミュー(株)	親水セラ
5 ケイミュー(株)	エクセラージ・セラディール
北陸	
1 ニチハ(株)	モエンエクセラード
2 ケイミュー(株)	エクセラージ・セラディール
3 ケイミュー(株)	光セラ
4 ニチハ(株)	モエンM14・W14
5 ニチハ(株)	モエンサイディングS
中部	
1 ニチハ(株)	モエンM14・W14
2 ケイミュー(株)	エクセラージ・セラディール
3 ニチハ(株)	モエンエクセラード
4 ニチハ(株)	モエンサイディングS
5 ケイミュー(株)	親水セラ
近畿	
1 ケイミュー(株)	エクセラージ・セラディール
2 ニチハ(株)	モエンM14・W14
3 ニチハ(株)	モエンエクセラード
4 ニチハ(株)	モエンサイディングS
5 ケイミュー(株)	光セラ
中国	
1 ニチハ(株)	モエンエクセラード
2 ニチハ(株)	モエンM14・W14
3 ケイミュー(株)	エクセラージ・セラディール
4 ケイミュー(株)	親水セラ
5 ニチハ(株)	モエンサイディングS
四国	
1 ニチハ(株)	モエンエクセラード
2 ケイミュー(株)	エクセラージ・セラディール
3 ニチハ(株)	モエンM14・W14
4 ケイミュー(株)	親水セラ
5 ニチハ(株)	モエンサイディングS
九州	
1 ケイミュー(株)	エクセラージ・セラディール
2 ニチハ(株)	モエンM14・W14
3 ニチハ(株)	モエンエクセラード
4 ケイミュー(株)	パワーコート
5 ケイミュー(株)	親水セラ

造作材	
メーカー名	商品名
全国	
1 大建工業(株)	RⅢシリーズ
2 (株)ノダ	アトリア
3 パナソニック(株)	リビエ
4 (株)ウッドワン	ソフトアート
5 (株)LIXIL	ファミリーライン
北海道	
1 大建工業(株)	RⅢシリーズ
2 (株)ノダ	アトリア
3 パナソニック(株)	リビエ
4 (株)LIXIL	ファミリーライン
5 永大産業(株)	カスタム
東北	
1 (株)ノダ	アトリア
2 大建工業(株)	RⅢシリーズ
3 パナソニック(株)	リビエ
4 (株)LIXIL	ファミリーライン
5 (株)ウッドワン	ソフトアート
関東	
1 大建工業(株)	RⅢシリーズ
2 パナソニック(株)	リビエ
3 (株)ノダ	アトリア
4 (株)ウッドワン	ソフトアート
5 (株)LIXIL	ファミリーライン
甲信越	
1 大建工業(株)	RⅢシリーズ
2 (株)ノダ	アトリア
3 パナソニック(株)	リビエ
4 永大産業(株)	カスタム
5 (株)ウッドワン	ソフトアート
北陸	
1 大建工業(株)	RⅢシリーズ
2 パナソニック(株)	リビエ
3 (株)ノダ	アトリア
4 住友林業クレスト(株)	パスティオ
5 (株)ウッドワン	ソフトアート
中部	
1 大建工業(株)	RⅢシリーズ
2 (株)ノダ	アトリア
3 パナソニック(株)	リビエ
4 (株)ウッドワン	ソフトアート
5 住友林業クレスト(株)	パスティオ
近畿	
1 大建工業(株)	RⅢシリーズ
2 パナソニック(株)	リビエ
3 (株)ノダ	アトリア
4 (株)ウッドワン	ソフトアート
5 永大産業(株)	アーバンモード
中国	
1 大建工業(株)	RⅢシリーズ
2 (株)ウッドワン	ソフトアート
3 パナソニック(株)	リビエ
4 (株)ノダ	アトリア
5 (株)LIXIL	ファミリーライン
四国	
1 大建工業(株)	RⅢシリーズ
2 (株)ウッドワン	ソフトアート
3 パナソニック(株)	リビエ
4 (株)ノダ	アトリア
5 (株)LIXIL	ファミリーライン
九州	
1 (株)ノダ	アトリア
2 大建工業(株)	RⅢシリーズ
3 パナソニック(株)	リビエ
4 (株)ウッドワン	ソフトアート
5 永大産業(株)	カスタム

Bulls	
商品名	
全国	
1 接着剤	
2 キッチンパネル	
3 ケイカルブルズボード	
4 養生テープ	
5 透湿防水シート/遮熱透湿防水シート	
北海道	
1 ケイカルブルズボード	
2 接着剤	
3 キッチンパネル	
4 養生テープ	
5 透湿防水シート/遮熱透湿防水シート	
東北	
1 キッチンパネル	
2 接着剤	
3 透湿防水シート/遮熱透湿防水シート	
4 ケイカルブルズボード	
5 養生テープ	
関東	
1 ケイカルブルズボード	
2 接着剤	
3 キッチンパネル	
4 養生テープ	
5 透湿防水シート/遮熱透湿防水シート	
甲信越	
1 ケイカルブルズボード	
2 キッチンパネル	
3 WPCフローリング セフィラ	
4 接着剤	
5 天井アルミ点検口枠	
北陸	
1 接着剤	
2 キッチンパネル	
3 WPCフローリング セフィラ	
4 ケイカルブルズボード	
5 ロングパッキン	
中部	
1 ケイカルブルズボード	
2 接着剤	
3 キッチンパネル	
4 養生テープ	
5 透湿防水シート/遮熱透湿防水シート	
近畿	
1 接着剤	
2 養生テープ	
3 キッチンパネル	
4 ケイカルブルズボード	
5 その他	
中国	
1 接着剤	
2 キッチンパネル	
3 養生テープ	
4 ケイカルブルズボード	
5 天井アルミ点検口枠	
四国	
1 接着剤	
2 キッチンパネル	
3 養生テープ	
4 ケイカルブルズボード	
5 天井アルミ点検口枠	
九州	
1 接着剤	
2 キッチンパネル	
3 養生テープ	
4 天井アルミ点検口枠	
5 ケイカルブルズボード	

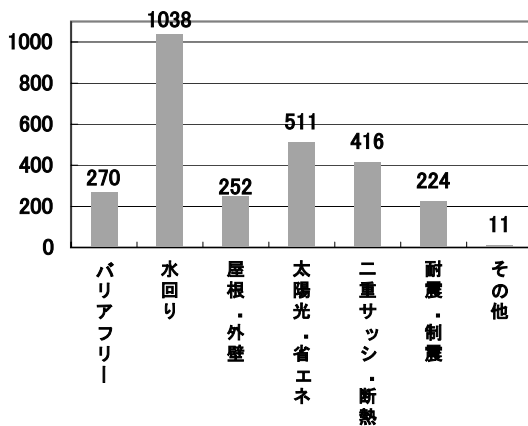
各種調査について

最近リフォーム案件で競合したことがある異業種についてお答え下さい



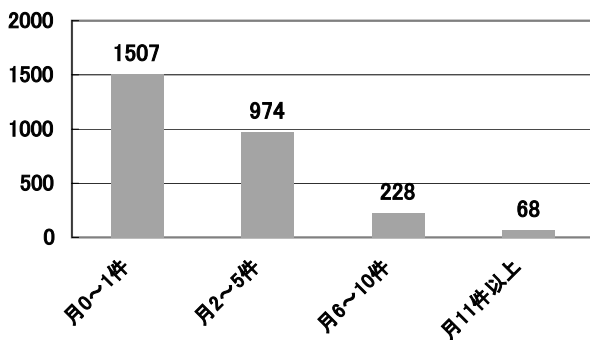
	ホームセンター	大型電気店	総合スーパー	電材業者	管材業者	その他
北海道	60	34	4	6	21	24
東北	134	16	4	27	55	40
関東	271	84	38	109	387	148
甲信越	62	31	0	15	55	35
北陸	19	15	1	3	7	19
中部	58	24	7	23	55	33
近畿	110	28	6	22	97	52
中国	28	57	1	7	27	41
四国	19	5	0	9	29	19
九州	100	31	4	43	38	72
全国	861	325	65	264	771	483

最近関わったリフォームの中で印象に残っているジャンルのものを選択してください



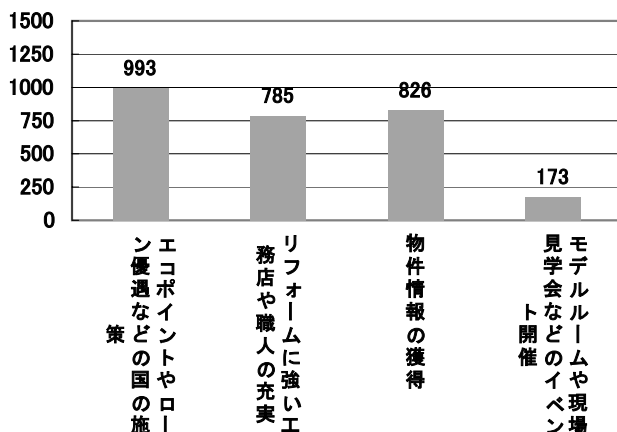
	バリアフリー	水回り	屋根・外壁	太陽光・省エネ	二重サッシ・断熱	耐震・制震	その他
北海道	5	70	35	19	14	7	0
東北	29	83	28	47	61	23	1
関東	95	399	105	166	136	99	7
甲信越	22	66	8	37	44	17	1
北陸	10	13	0	19	14	7	0
中部	20	66	18	39	23	29	0
近畿	35	118	19	48	65	23	0
中国	15	60	14	43	17	11	0
四国	4	44	6	15	11	2	2
九州	35	119	19	78	31	6	0
全国	270	1038	252	511	416	224	11

東日本大震災後、耐震や震災復旧のリフォームはどのくらい増えましたか？



	月0~1件	月2~5件	月6~10件	月11件以上
北海道	89	48	12	0
東北	106	102	34	34
関東	366	509	144	25
甲信越	109	66	15	6
北陸	46	9	7	0
中部	106	89	7	0
近畿	266	39	4	2
中国	124	33	4	0
四国	56	28	0	0
九州	239	51	1	1
全国	1507	974	228	68

今後御社のリフォーム物件の拡充に必要なものは何だと思われますか？



	エコポイントやローン優遇などの国の施策	リフォームに強い工務店や職人の充実	物件情報の獲得	モデルルームや現場イベント開催
北海道	46	39	42	14
東北	121	83	61	10
関東	295	332	351	69
甲信越	88	49	52	12
北陸	28	5	27	3
中部	65	70	53	14
近畿	131	86	78	19
中国	73	18	61	9
四国	35	34	12	2
九州	111	69	89	21
全国	993	785	826	173

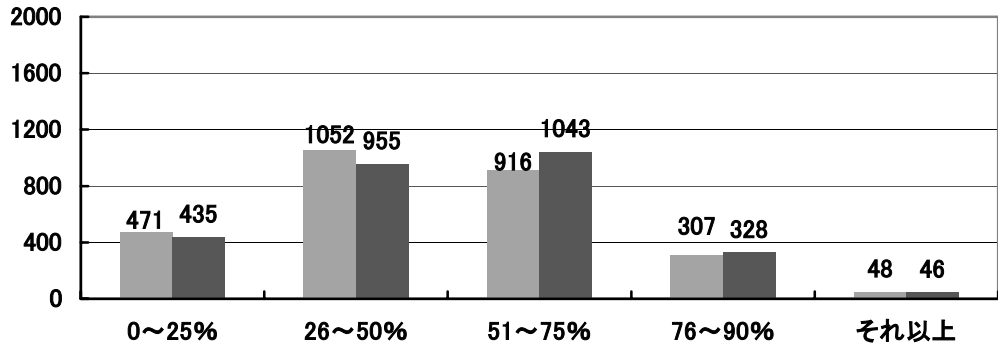
リフォームの現状

仕事量・売上・需要見込み

JK情報センター

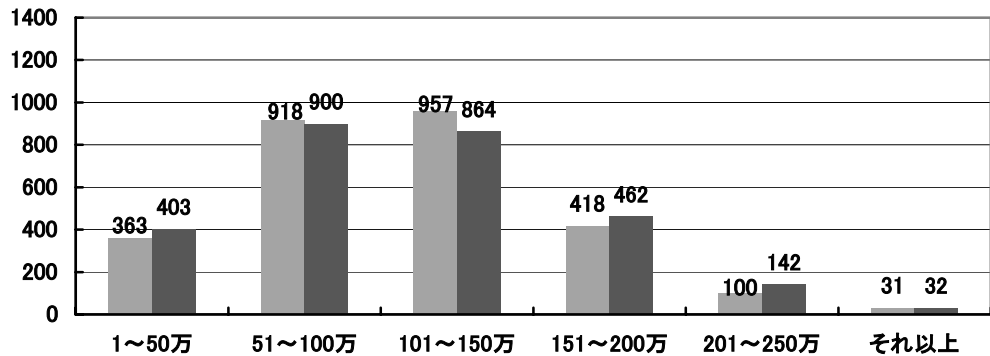
工務店様における月のリフォーム仕事量の割合

回答数 2,794



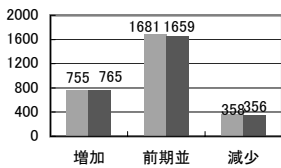
工務店様における1物件あたりの売上平均

回答数 2,787

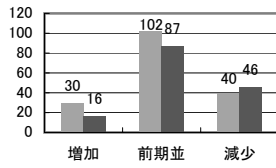


前期（平成23年度第4四半期）と比較してリフォーム事業はどうか？

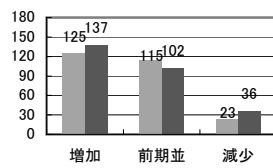
全国



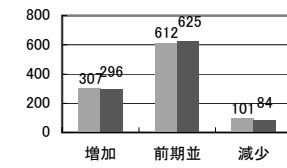
北海道



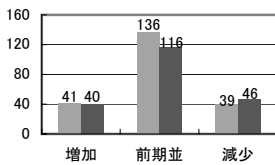
東北



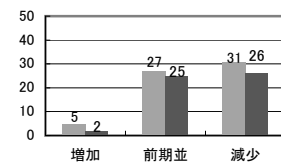
関東



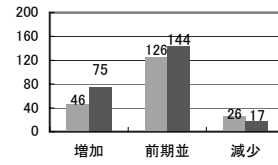
甲信越



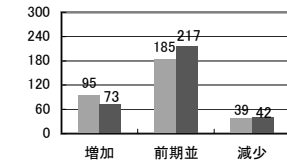
北陸



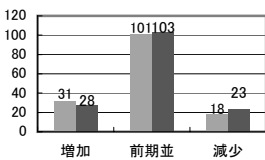
中部



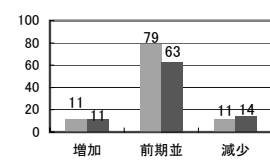
近畿



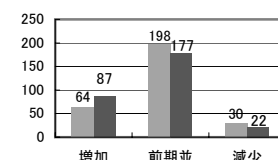
中国



四国



九州



<有効回答数>

北海道	172
東北	263
関東	1,020
甲信越	216
北陸	63
中部	198
近畿	319
中国	150
四国	101
九州	292

【フラット35】申請件数

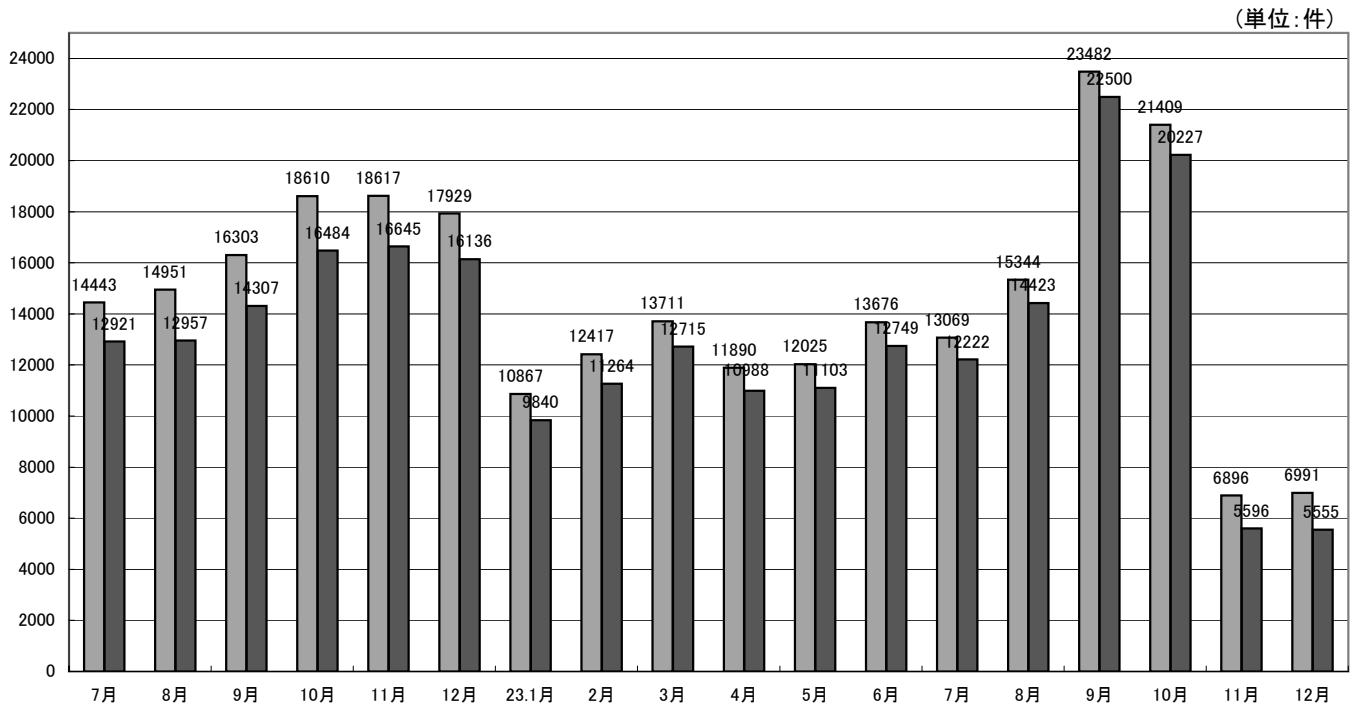
(平成23年12月末)

※提供:(独)住宅金融支援機構

「明日の安心と成長のための緊急経済対策」による【フラット35S】の制度拡充後、【フラット35S】の申請件数が増加。平成23年12月は、全体で約7,000件、【フラット35S】が約5600件の申請となりました。
【フラット35S】の割合は全体の約79.5%(12月単月)に達しています。

【フラット35】申請件数

■ 買取申請+付保申請
■ うち【フラット35】S分件数



- ※ フラット35の申請件数は、買取申請件数の合計です。また、買取型及び保証型の双方に同時に申請している件数及び、再申請分を含みます。
- ※ フラット35の申請件数はフラット50の申請件数を除いています。

長期優良住宅建築等計画の認定実績(平成23年12月末)

※国土交通省ホームページより
※修正内容を反映致しました

	H23.1月	2月	3月	4月	5月	6月	7月	8月	9月	10月	11月	12月	累計
一戸建ての住宅	7,205	7,241	8,758	7,083	8,176	10,039	12,662	10,540	8,410	7,996	8,303	8,390	104,803
共同住宅等	27	28	37	22	53	842	52	641	98	65	152	43	2060
月合計	7,229	7,268	8,616	6,822	8,222	10,868	12,444	11,181	8,508	8,061	8,455	8,433	106,863

長期優良住宅建築等計画の認定実績

■ 一戸建ての住宅
■ 共同住宅等

