

平成24年度第3四半期(10月～12月)

需要動向予測調査

JK情報センター

[速報]

**平成24年度第3四半期 [10月～12月]
お取引先における需要動向予測調査結果**

1]調査の目的

この調査は、ジャパン建材(株)のお取引先における販売動向及び、景況判断を把握し、今後の適切な販売指針に資することを目的として実施しました。

2]調査の時期と方法

この調査は平成24年8月中旬から下旬までを調査時点として、お取引先3000社に面接調査を行い回収したものを一括集計したものです。

※通商株式会社、株式会社ミトモク、物林株式会社にも調査依頼をしております。

3]調査項目

- ①前年に比べ仕事量は増えているか、あるいはマイナスか、取引先工務店の需要はどうか。
- ②売上の見通し、『のびる』商品、最近の売れ筋商品についての調査等

付 表

1頁	工務店様での需要予測	(10月～12月)
2頁	販売店様での需要予測	(10月～12月)
3頁	県別に見た需要予測	(10月～12月)
8頁	木材取扱量	(10月～12月)
9頁	主要メーカー販売予測	(10月～12月)
10頁	最近の売れ筋商品	(10月～12月)
12頁	各種調査について	
13頁	リフォームの現状について	
14頁	最新情報	

平成24年度第3四半期（10月～12月）見通し

<工務店・販売店様による需要予測>

平成24年度第3四半期（10月～12月）に向けての需要予測がまとまった。昨年3月の東日本大震災直後、平成23年度第1四半期に工務店様、販売店様の仕事量の見通しポイントが瞬間的にプラスに転じた以降しばらくの間マイナスに陥っていたが、今回の調査で久しぶりにプラスポイントに転じる結果が表れた。

地域的には、まだ温度差はあるが、販売店段階では、北海道、東北、甲信越、中部、近畿、中国、四国、九州で、仕事量の見通しポイントは減少回答より増加回答の方が上回っている。

全国的な仕事量見通しポイントは、工務店段階で第2四半期より、10.1ポイントアップのプラス0.2ポイント、販売店段階では、11.3ポイントアップのプラス4.8ポイントといずれも仕事量の増加予測が表れている。

経済対策として2010年2月以降金利優遇が設けられ一定の要件を満たす住宅については、フラット35Sとして金利1%引き下げ措置が講じられ、これによってフラット35の利用件数が大幅に増加したが、2011年9月の申込み終了後は申請戸数も減少傾向だった。その後補正予算で金利優遇措置が復活し、新たにフラット35Sエコも登場し、史上最低金利とも言える1.84%の金利でフラット35に再び注目が集まっている事や、復興需要もまだ本格的とは言えないものの、間違いなく住宅着工には、良い状況が表れていると言える。

また、消費税アップに向けての駆け込み需要を考えると今回の仕事量の増加傾向は住宅取得に向けて追い風が来ていることも感じられる。

<主要メーカー様による販売予測>

主要メーカー様による販売予測も販売店様・工務店様同様増加予測が表れている。合板、木質建材、窯業・断熱、住設機器とどれをとっても全て第2四半期（7月～9月）の前期より良くなる事が回答されている。

特に窯業・断熱メーカーは、増加回答が67.3%もあり、これは、東日本大震災以降、節電や省エネが国家的課題となった事もあり、2020年までに次世代省エネ基準への適合、義務化が決定した事をうけての増加回答と思われる。

いずれにしても、ほとんどのメーカーが増加を予測しているという事は、工務店様、販売店様の仕事量増加を裏付けるものでもあり、10月以降の秋需に期待したい。

	増加予測	前年並予測	減少予測
合板	45.6	45.6	8.8
木質建材	60.1	36.1	3.8
窯業・断熱	67.3	29.8	2.9
住設機器	53.8	33.6	12.6

<リフォームの現状>

リフォームの仕事量の割合についてはグラフが示す通りあまり大きな変化は無いが、少しずつではあるが、新築よりもリフォームの割合が増加傾向にある事は、顕著に表れている。

中古住宅流通やリフォーム市場の規模は未だ欧米諸国に比べて小さいが、首都圏の中古マンションの取引量が新築マンションを上回るようになるなど、中古住宅の流通は次第に拡大しつつあり、また、リフォームにより中古住宅の魅力を高める取組みも広がりつつある。

今後国民の住生活の向上を図っていく為には、こうした既存の住宅ストックを最大限に活用することが重要となっている。また、長期優良住宅の法制化に際して指摘されたように、地球環境問題や資源制約の観点から「いいものを作って、きちんと手入れして、長く大切に使う」すなわち良質な既存住宅を適切にメンテナンスし、必要に応じてリフォームし、多世代に渡り使っていくシステムを構築していく必要がある。（国交省）

施策の具体化により、新築中心の住宅市場からリフォームにより住宅ストックの品質・性能を高め、中古住宅流通により循環利用されるストック型住宅市場への転換を図り、国の新成長戦略に盛り込まれた2020年までの市場規模倍増という目標の実現を目指すものである。

工務店様

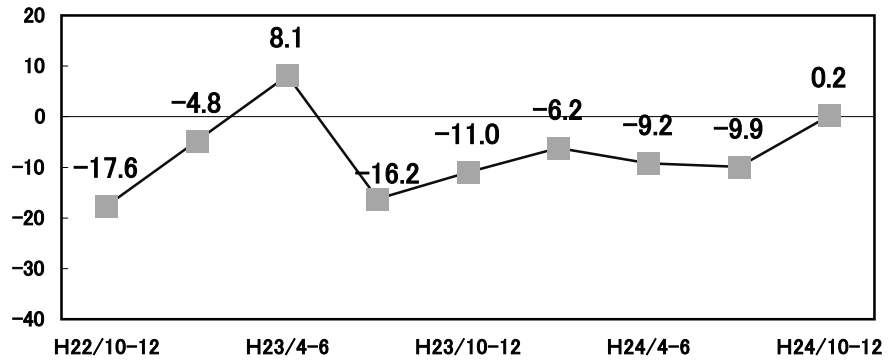
需要予測 (10月~12月)

JK情報センター

景気動向の推移

過去2年間の仕事量の見通しをポイントで表したグラフ。

ポイント

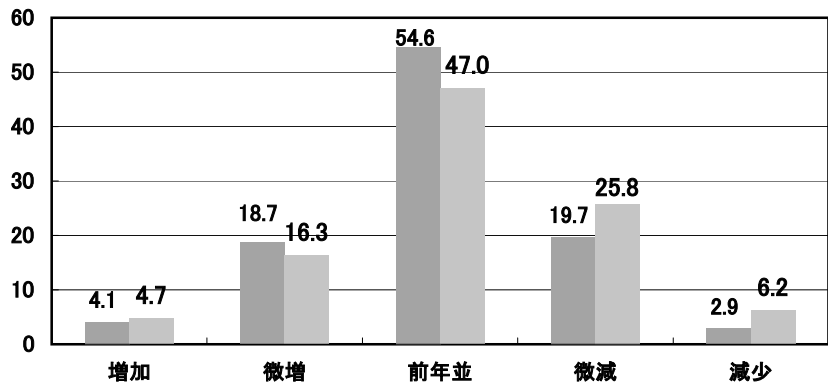


地域別需要予測

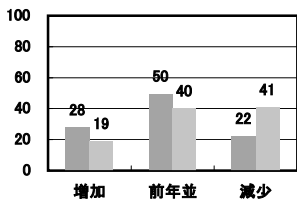
全国 回答数 2,924

「増加」「微増」「前年並」「微減」「減少」の中から選び頂き、総回答数よりそれぞれの割合を算出致しました。単位は、「%」となります。

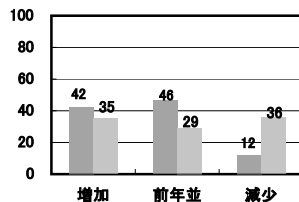
■ 平成24年度 第3四半期
■ 平成23年度 第3四半期



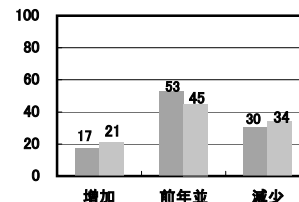
北海道



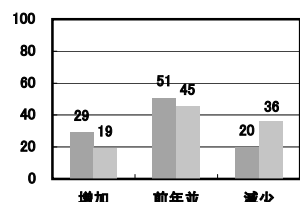
東北



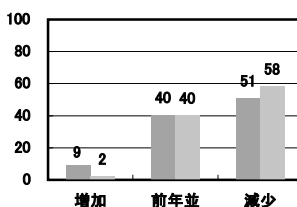
関東



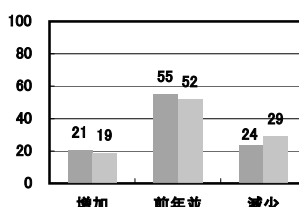
甲信越



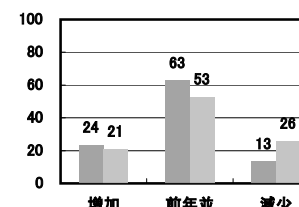
北陸



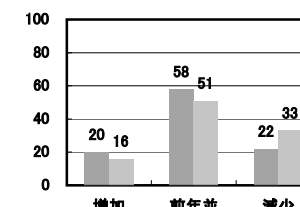
中部



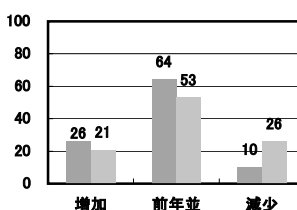
近畿



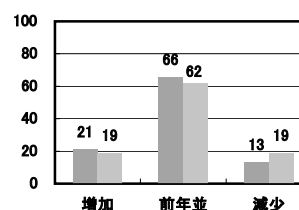
中国



四国



九州



<有効回答数>

北海道	143	中国	150
東北	321	四国	87
関東	1,124	九州	312
甲信越	194		
北陸	67		
中部	221		
近畿	305		

販売店様

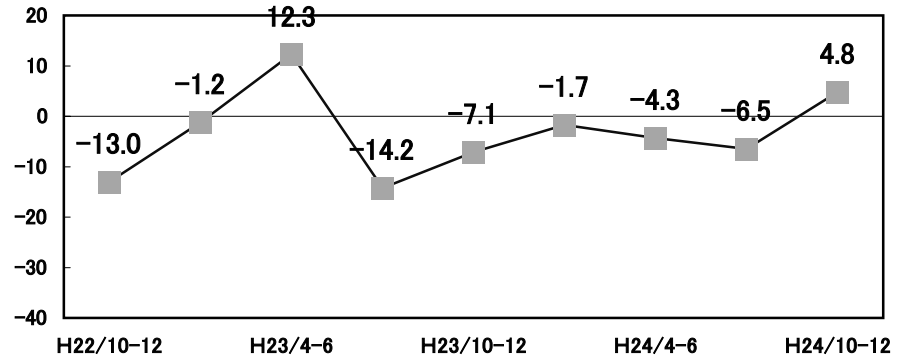
需要予測 (10月~12月)

JK情報センター

景気動向の推移

過去2年間の仕事量の見通しをポイントで表したグラフ。

ポイント

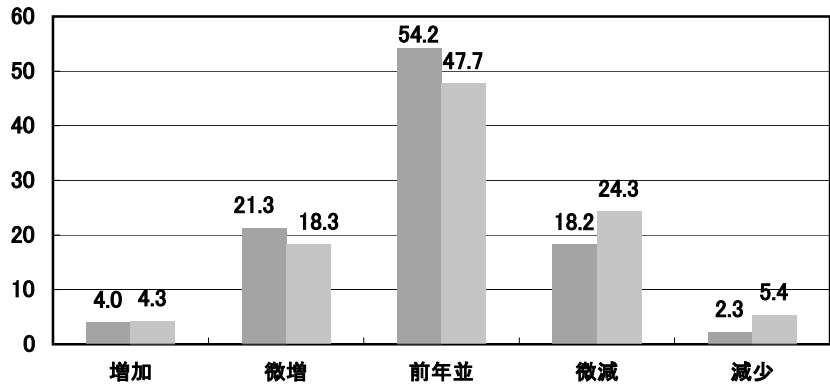


地域別需要予測

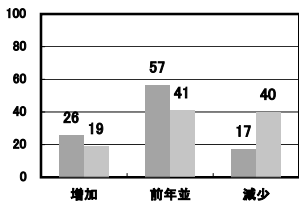
全国 回答数 2,941

「増加」「微増」「前年並」「微減」「減少」の中から選び頂き、総回答数よりそれぞれの割合を算出致しました。単位は、「%」となります。

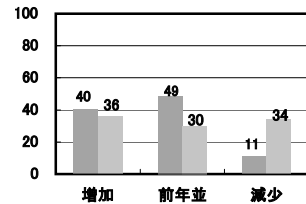
■ 平成24年度 第3四半期
■ 平成23年度 第3四半期



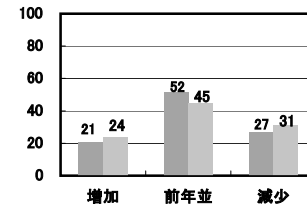
北海道



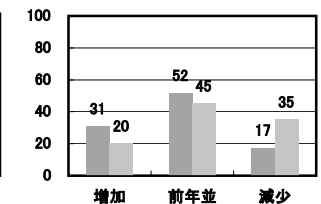
東北



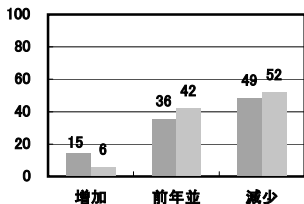
関東



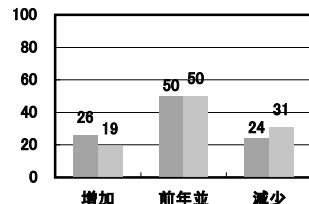
甲信越



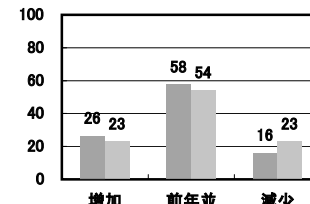
北陸



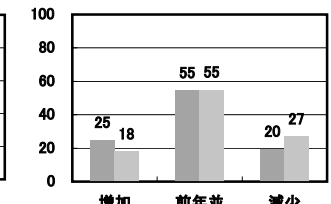
中部



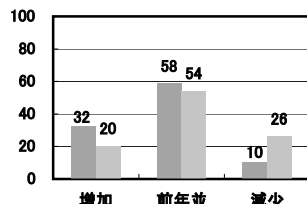
近畿



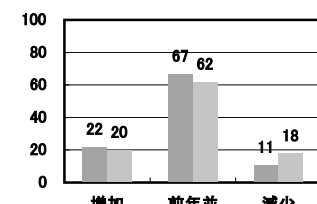
中国



四国



九州



<有効回答数>

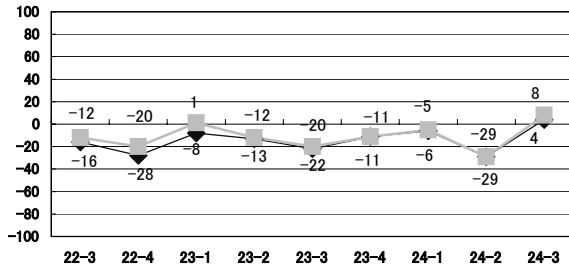
北海道	143	中国	153
東北	320	四国	87
関東	1,131	九州	312
甲信越	195		
北陸	68		
中部	221		
近畿	311		

県別に見た需要予測（10月～12月）

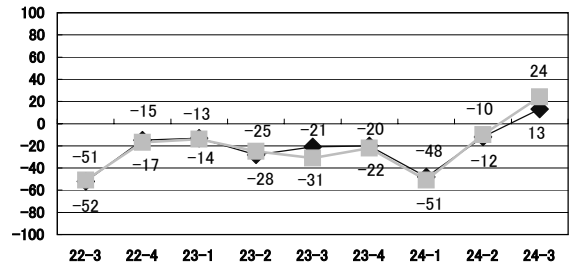
◆ 工務店 ■ 販売店

24-3：平成24年度第3四半期

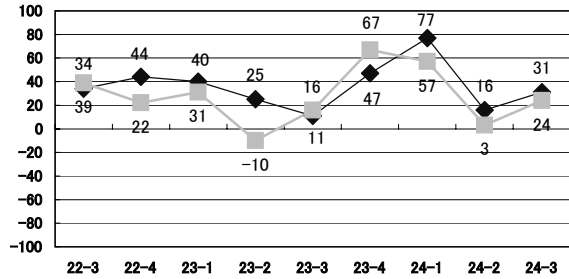
北海道



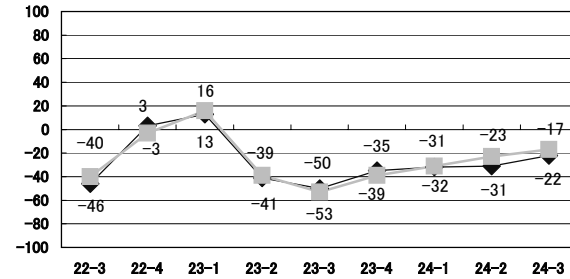
青森



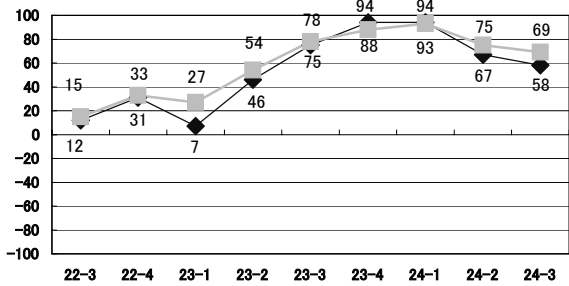
岩手



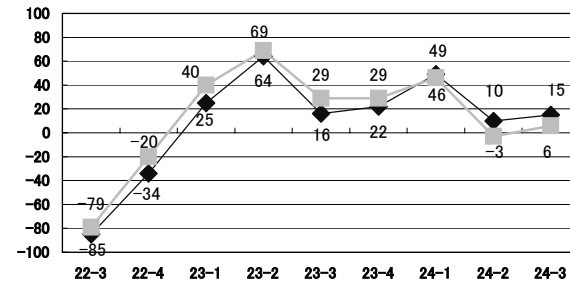
秋田



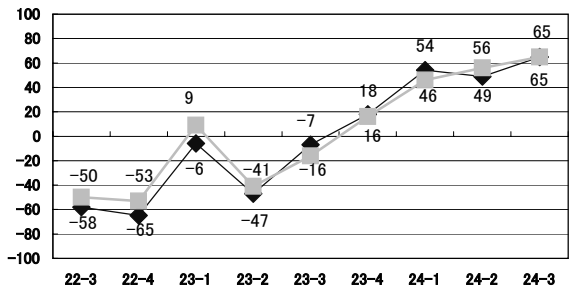
宮城



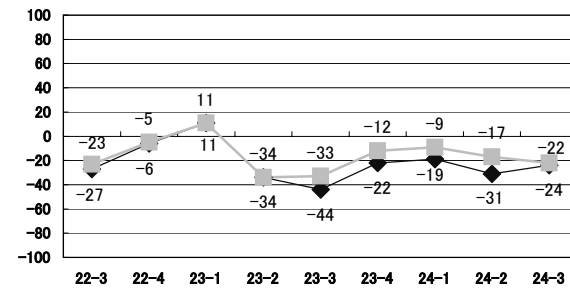
山形



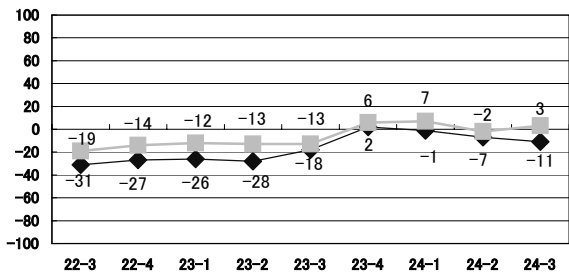
福島



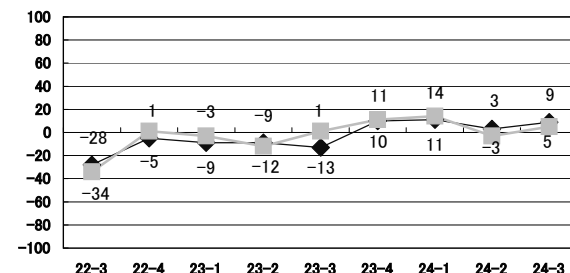
群馬



栃木



茨城

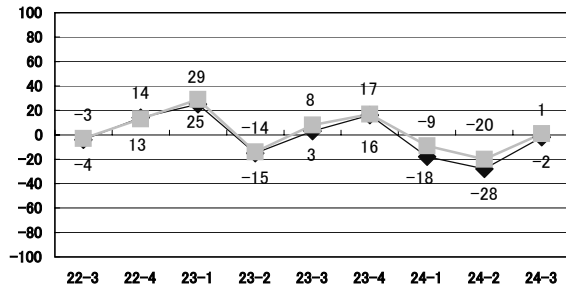


県別に見た需要予測（10月～12月）

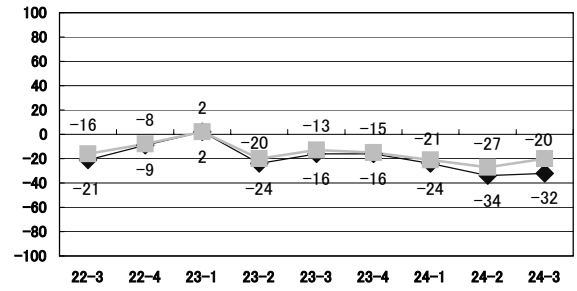
◆ 工務店 ■ 販売店

24-3：平成24年度第3四半期

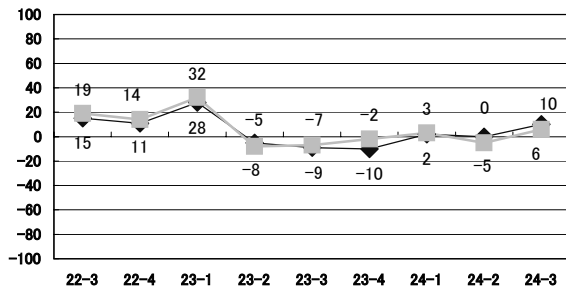
千葉



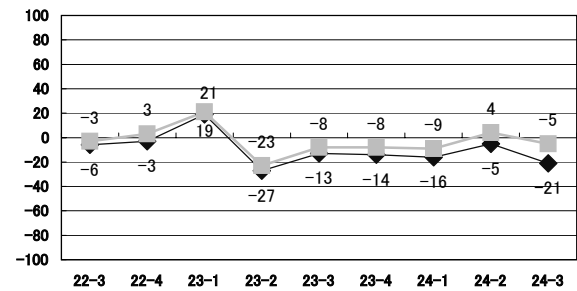
埼玉



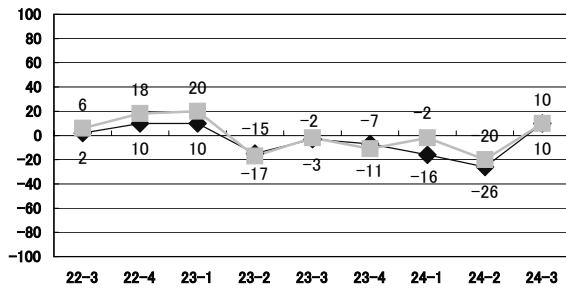
神奈川



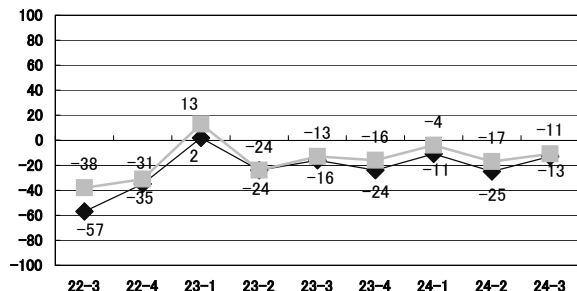
東京



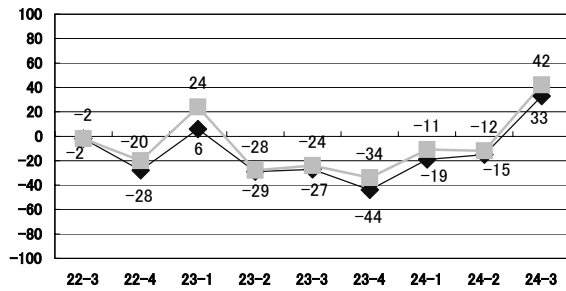
山梨



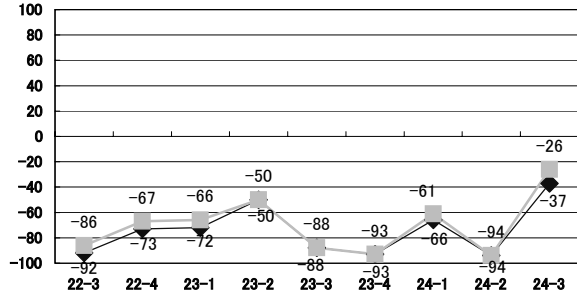
長野



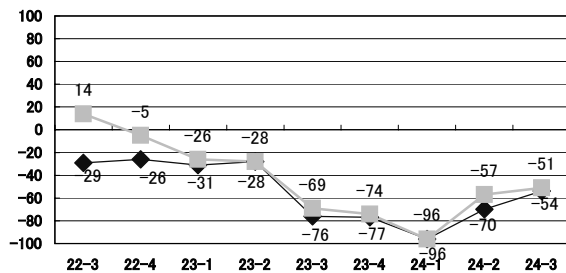
新潟



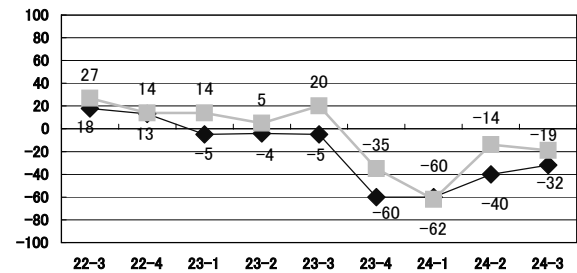
富山



石川



福井

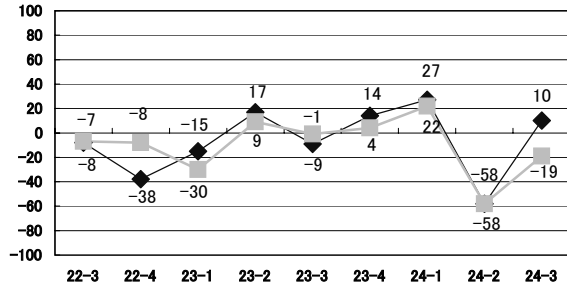


県別に見た需要予測（10月～12月）

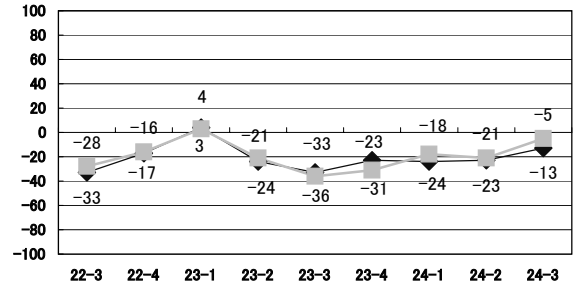
◆ 工務店 ■ 販売店

24-3：平成24年度第3四半期

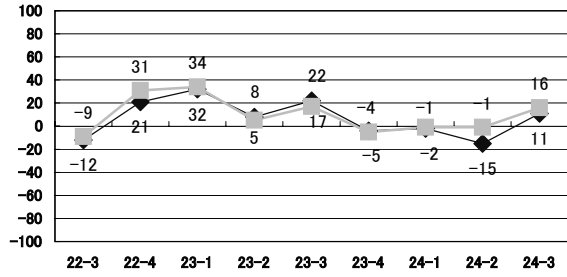
岐阜



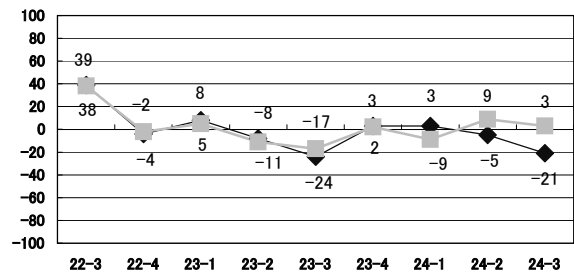
静岡



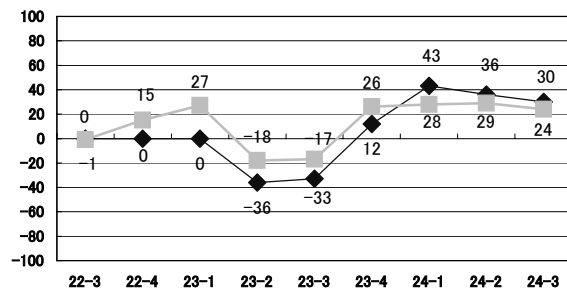
愛知



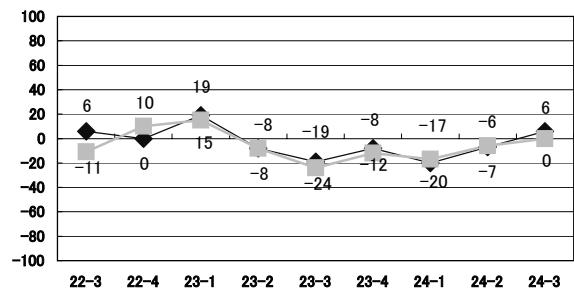
三重



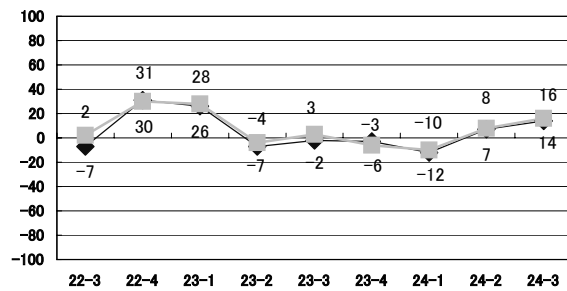
滋賀



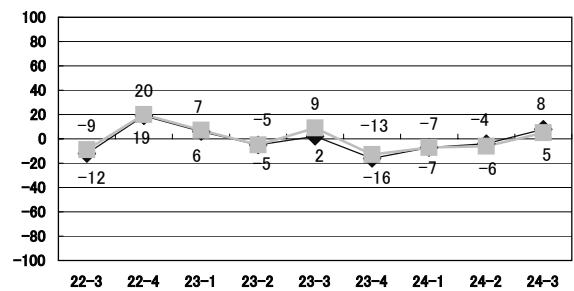
京都



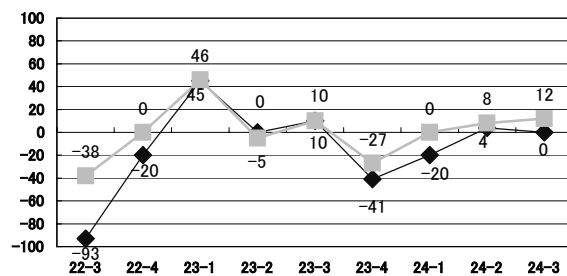
大阪



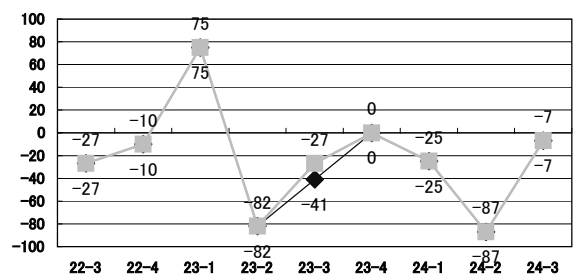
兵庫



奈良



和歌山

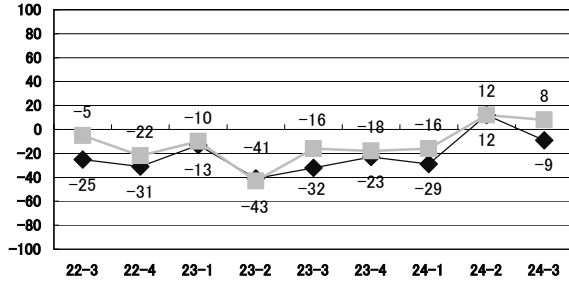


県別に見た需要予測（10月～12月）

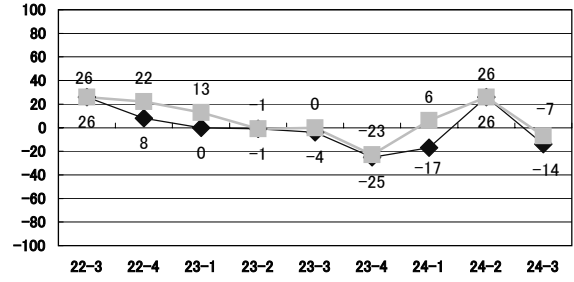
◆ 工務店 ■ 販売店

24-3：平成24年度第3四半期

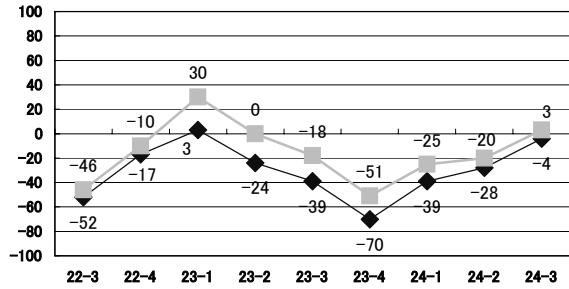
鳥取



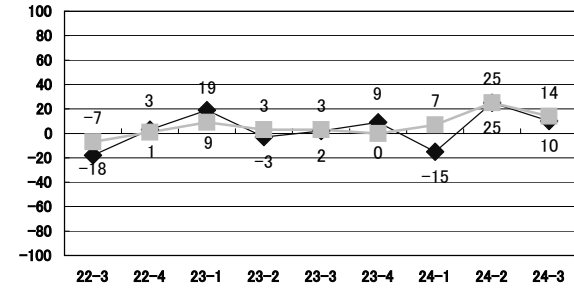
島根



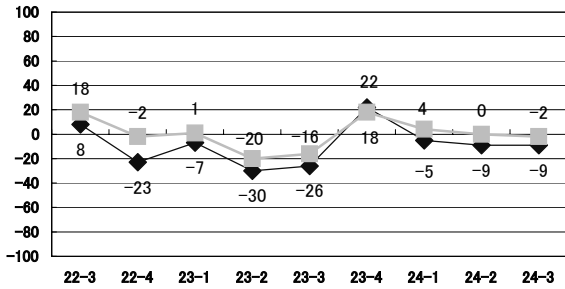
岡山



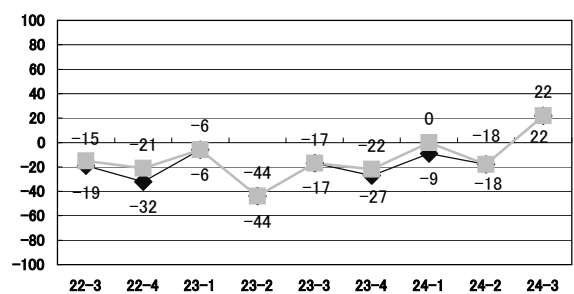
広島



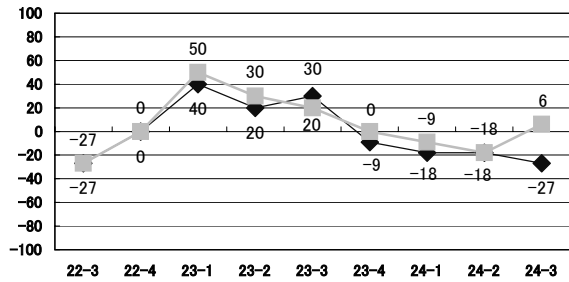
山口



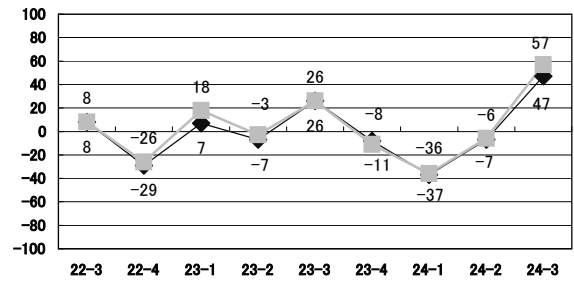
徳島



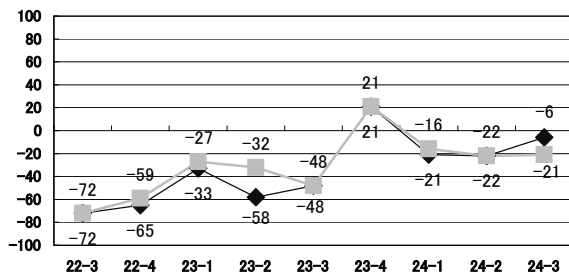
香川



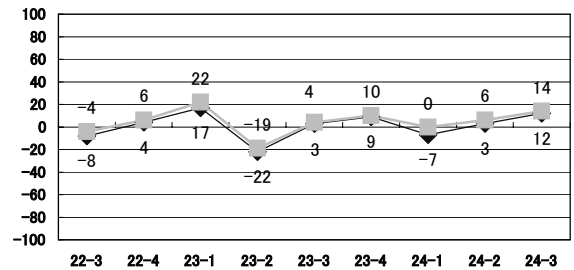
愛媛



高知



福岡

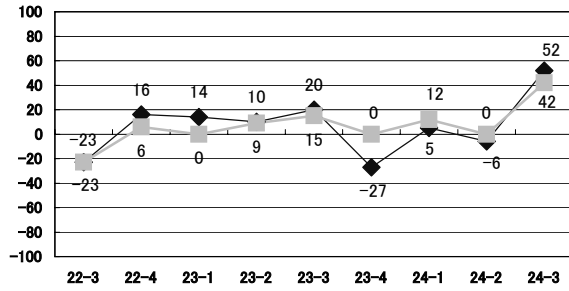


県別に見た需要予測（10月～12月）

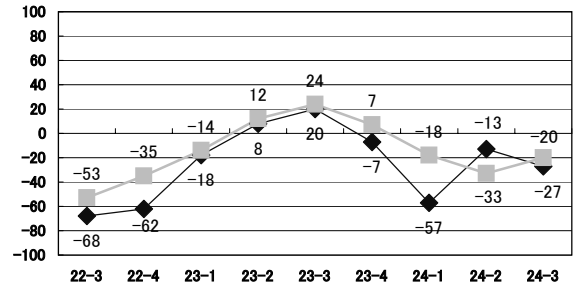
◆ 工務店 ■ 販売店

24-3：平成24年度第3四半期

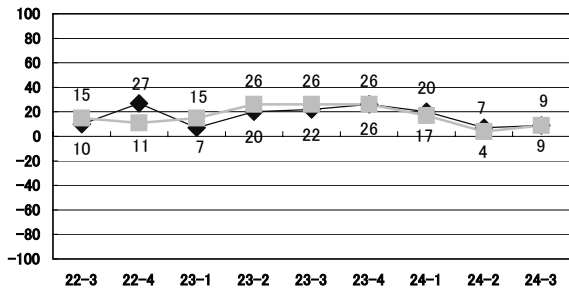
佐賀



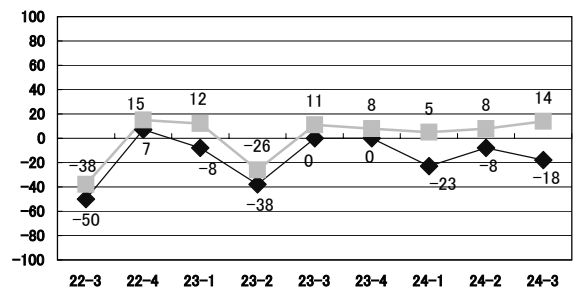
長崎



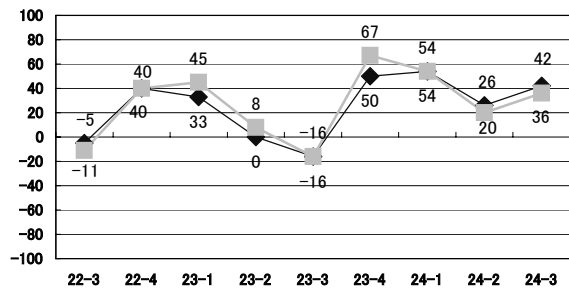
熊本



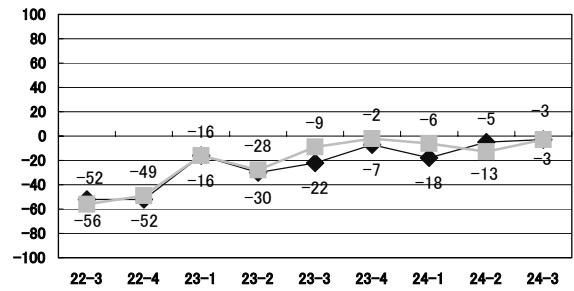
大分



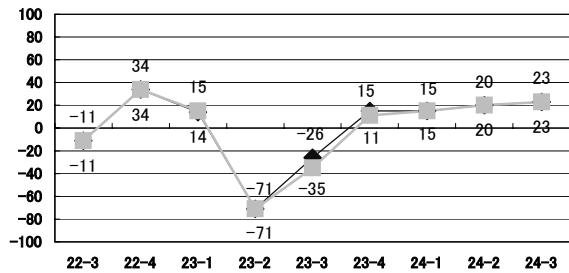
宮崎



鹿児島



沖縄



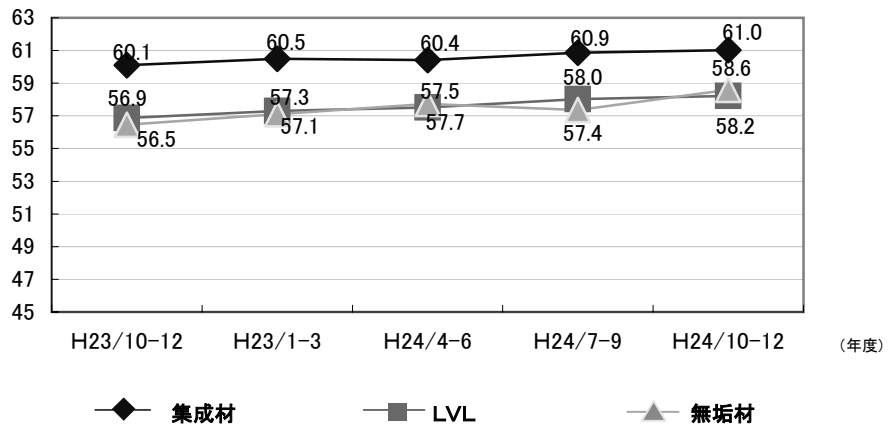
木材取扱量

取扱量の推移・需要予測

JK情報センター

取扱量の推移

この取り扱い量の推移は、「増加」「微増」「前期並み」「微減」「減少」の中からお選び頂いた各件数を元に割合を算出し、その数値にJK情報センターが数値を求める為に算出したポイントを乗じております。尚、指数は、全て「増加」と回答された場合は【100】となります。
平成18年第1四半期から調査を開始しました。

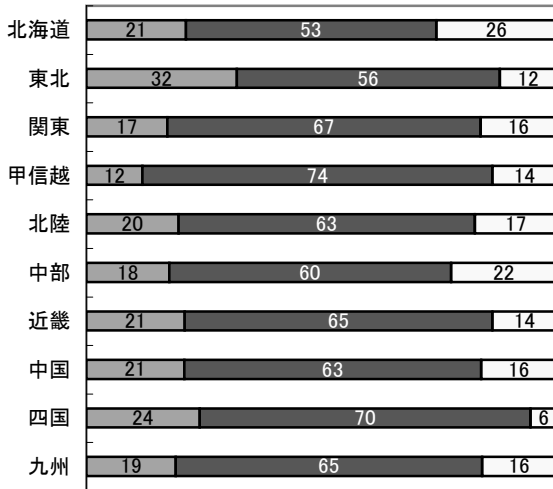


地域別需要予測

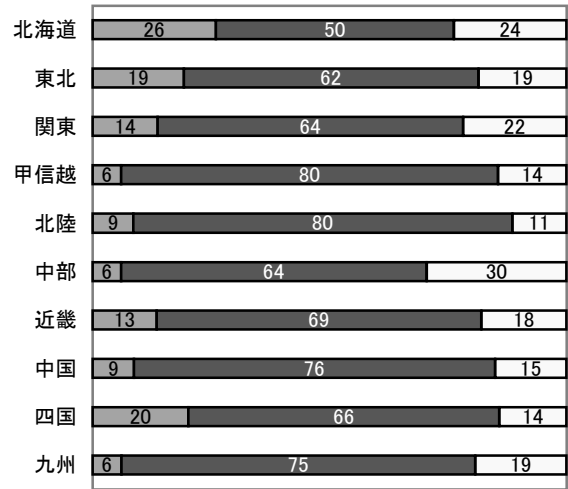
「増加」「微増」「前年並」「微減」「減少」の中からお選びいただき、総回答数よりそれぞれの割合を算出いたしました。単位は「%」となります。

■ 増加 ■ 前年並 □ 減少

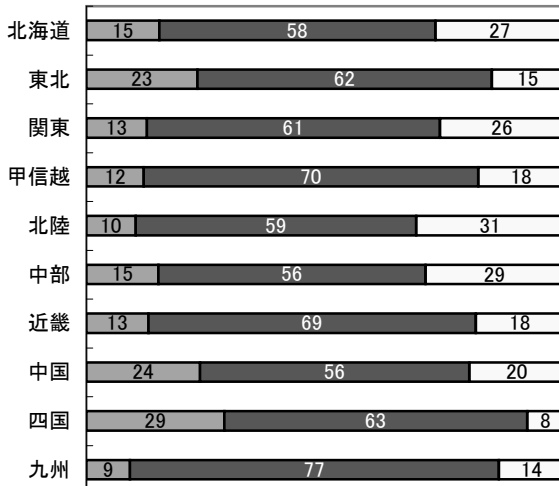
集成材 回答数 2,599



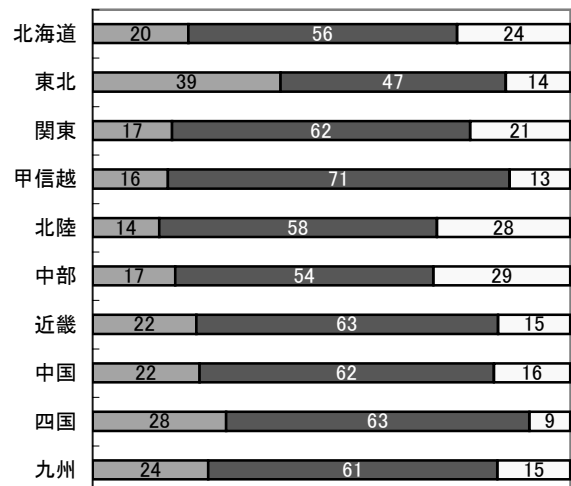
LVL 回答数 2,539



無垢材 回答数 2,593



プレカット 回答数 2,569



主要メーカー様による販売予測

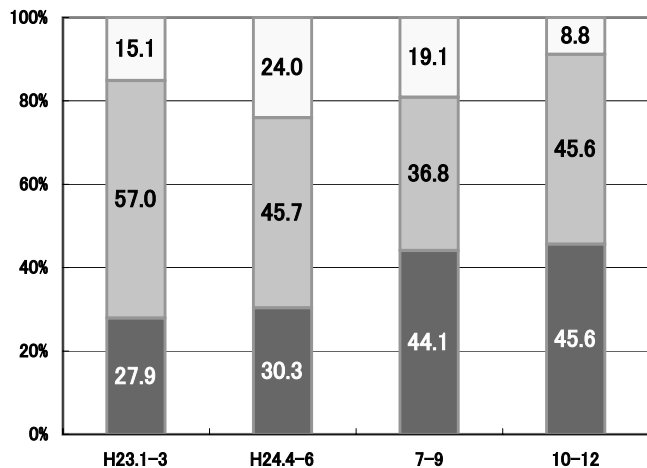
合板15社・木質10社・窯業/断熱13社・住設10社

JK情報センター

	増加			前年並	減少		
	15%以上	14~10%	10%未満		-10%未満	-10~-14%	-15%以上
合板	3.8	7.6	34.2	45.6	2.5	6.3	0.0
木質建材	1.3	12.5	46.3	36.1	3.8	0.0	0.0
窯業/断熱	2.9	11.5	52.9	29.8	2.9	0.0	0.0
住設機器	5.0	3.8	45.0	33.6	11.3	0.0	1.3
平均	3.2	8.8	44.6	36.4	5.1	1.6	0.3

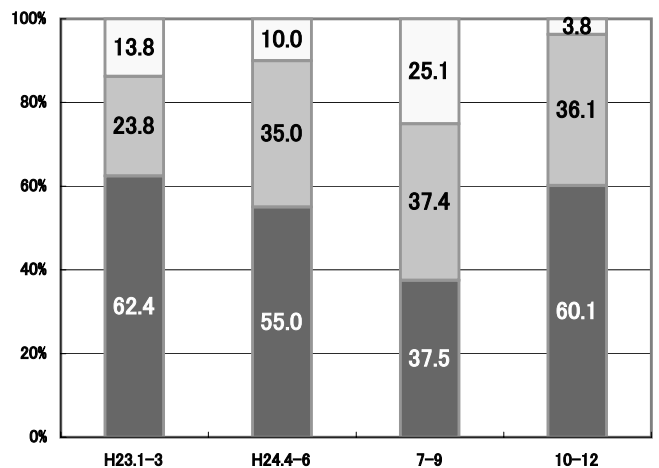
■ 増加 ■ 前年並 □ 減少

合板



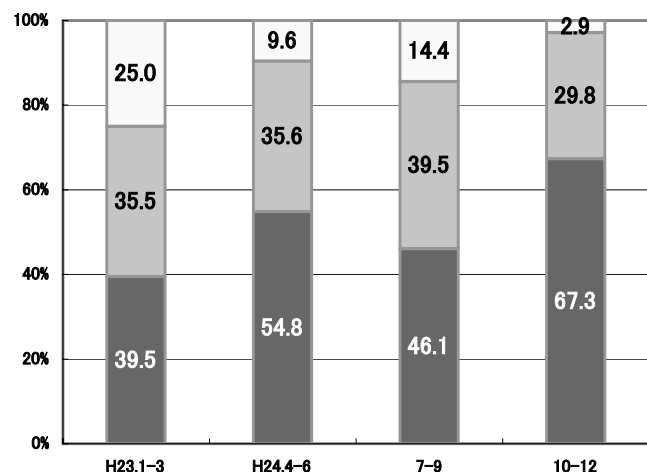
(年度)

木質建材



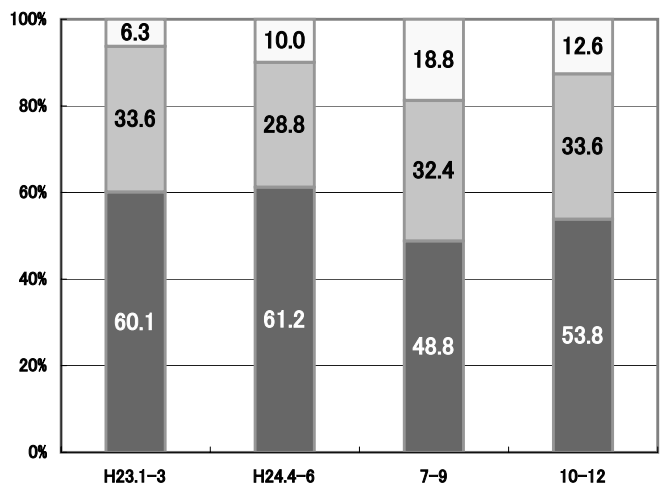
(年度)

窯業/断熱



(年度)

住設機器



(年度)

最近の売れ筋商品

※1～5は順位となっております。

キッチン	
メーカー名	商品名
全国	
1 クリナップ(株)	ラクエラ
2 クリナップ(株)	クリンレディ
3 (株)LIXIL	アミィ
4 パナソニック(株)	リビングステーションSクラス
5 TOTO(株)	クラッソ
北海道	
1 (株)LIXIL	アミィ
2 クリナップ(株)	ラクエラ
3 (株)LIXIL	リシェル
4 タカラスタANDARD(株)	エーデル
5 TOTO(株)	クラッソ
東北	
1 クリナップ(株)	ラクエラ
2 (株)LIXIL	アミィ
3 タカラスタANDARD(株)	エーデル
4 クリナップ(株)	クリンレディ
5 パナソニック(株)	リビングステーションSクラス
関東	
1 クリナップ(株)	ラクエラ
2 クリナップ(株)	クリンレディ
3 (株)LIXIL	アミィ
4 パナソニック(株)	リビングステーションSクラス
5 TOTO(株)	クラッソ
甲信越	
1 クリナップ(株)	クリンレディ
2 クリナップ(株)	ラクエラ
3 TOTO(株)	クラッソ
4 (株)LIXIL	アミィ
5 タカラスタANDARD(株)	エーデル
北陸	
1 クリナップ(株)	クリンレディ
2 TOTO(株)	クラッソ
3 クリナップ(株)	SSシステムキッチン
4 クリナップ(株)	ラクエラ
5 タカラスタANDARD(株)	レミュー
中部	
1 クリナップ(株)	ラクエラ
2 クリナップ(株)	クリンレディ
3 (株)LIXIL	アミィ
4 パナソニック(株)	リビングステーションSクラス
5 TOTO(株)	クラッソ
近畿	
1 パナソニック(株)	リビングステーションSクラス
2 クリナップ(株)	ラクエラ
3 (株)LIXIL	アミィ
4 クリナップ(株)	クリンレディ
5 (株)LIXIL	シエラ
中国	
1 クリナップ(株)	クリンレディ
2 クリナップ(株)	ラクエラ
3 タカラスタANDARD(株)	エーデル
4 (株)LIXIL	アミィ
5 TOTO(株)	クラッソ
四国	
1 (株)LIXIL	アミィ
2 クリナップ(株)	ラクエラ
3 TOTO(株)	クラッソ
4 パナソニック(株)	リビングステーションSクラス
5 クリナップ(株)	クリンレディ
九州	
1 クリナップ(株)	ラクエラ
2 (株)LIXIL	アミィ
3 クリナップ(株)	クリンレディ
4 パナソニック(株)	リビングステーションSクラス
5 タカラスタANDARD(株)	エーデル

ユニットバス	
メーカー名	商品名
全国	
1 TOTO(株)	サザナ
2 (株)LIXIL	ラ・バス
3 クリナップ(株)	hairo
4 パナソニック(株)	ココチーノ
5 クリナップ(株)	アクリアバス
北海道	
1 (株)LIXIL	ラ・バス
2 TOTO(株)	サザナ
3 パナソニック(株)	ココチーノ
4 タカラスタANDARD(株)	エメロード
5 その他	その他
東北	
1 クリナップ(株)	hairo
2 (株)LIXIL	ラ・バス
3 TOTO(株)	サザナ
4 タカラスタANDARD(株)	エメロード
5 タカラスタANDARD(株)	ミーナ
関東	
1 TOTO(株)	サザナ
2 (株)LIXIL	ラ・バス
3 クリナップ(株)	hairo
4 パナソニック(株)	ココチーノ
5 クリナップ(株)	アクリアバス
甲信越	
1 TOTO(株)	サザナ
2 クリナップ(株)	hairo
3 (株)LIXIL	ラ・バス
4 クリナップ(株)	アクリアバス
5 タカラスタANDARD(株)	レラージュ
北陸	
1 クリナップ(株)	hairo
2 クリナップ(株)	アクリアバス
3 TOTO(株)	サザナ
4 パナソニック(株)	ココチーノ
5 TOTO(株)	スプリノ
中部	
1 (株)LIXIL	ラ・バス
2 クリナップ(株)	hairo
3 TOTO(株)	サザナ
4 パナソニック(株)	ココチーノ
5 クリナップ(株)	アクリアバス
近畿	
1 (株)LIXIL	ラ・バス
2 パナソニック(株)	ココチーノ
3 TOTO(株)	サザナ
4 クリナップ(株)	hairo
5 タカラスタANDARD(株)	レラージュ
中国	
1 TOTO(株)	サザナ
2 クリナップ(株)	hairo
3 (株)LIXIL	ラ・バス
4 クリナップ(株)	アクリアバス
5 パナソニック(株)	ココチーノ
四国	
1 (株)LIXIL	ラ・バス
2 TOTO(株)	サザナ
3 タカラスタANDARD(株)	エメロード
4 パナソニック(株)	ココチーノ
5 クリナップ(株)	アクリアバス
九州	
1 クリナップ(株)	hairo
2 (株)LIXIL	ラ・バス
3 TOTO(株)	サザナ
4 パナソニック(株)	ココチーノ
5 タカラスタANDARD(株)	ミーナ

フロアー	
メーカー名	商品名
全国	
1 (株)ノダ	Nクラレス
2 大建工業(株)	フォレストシア
3 パナソニック(株)	Vフロアー
4 (株)ノダ	クリアシルキー
5 東洋テックス(株)	ニューWPC
北海道	
1 (株)ノダ	Nクラレス
2 大建工業(株)	フォレストシア
3 (株)ノダ	ネクシオシリーズ
4 住友林業クレスト(株)	シストS
5 大建工業(株)	WPCエクオス系
東北	
1 (株)ノダ	Nクラレス
2 (株)ノダ	クリアシルキー
3 大建工業(株)	フォレストシア
4 東洋テックス(株)	耐水床暖フロア
5 東洋テックス(株)	ニューWPC
関東	
1 大建工業(株)	フォレストシア
2 (株)ノダ	Nクラレス
3 パナソニック(株)	Vフロアー
4 東洋テックス(株)	ニューWPC
5 (株)ノダ	クリアシルキー
甲信越	
1 (株)ノダ	Nクラレス
2 大建工業(株)	フォレストシア
3 大建工業(株)	WPCエクオス系
4 東洋テックス(株)	耐水床暖フロア
5 (株)ノダ	クリアシルキー
北陸	
1 大建工業(株)	フォレストシア
2 大建工業(株)	WPCエクオス系
3 東洋テックス(株)	耐水床暖フロア
4 (株)ノダ	Nクラレス
5 (株)ウッドワン	コンビットシリーズ
中部	
1 (株)ノダ	Nクラレス
2 (株)イクタ	パワフルフロア
3 大建工業(株)	フォレストシア
4 (株)ノダ	クリアシルキー
5 東洋テックス(株)	耐水床暖フロア
近畿	
1 大建工業(株)	フォレストシア
2 パナソニック(株)	EフロアーA
3 パナソニック(株)	Vフロアー
4 (株)ウッドワン	コンビットシリーズ
5 永大産業(株)	Eコマセージフロア
中国	
1 大建工業(株)	フォレストシア
2 (株)ウッドワン	コンビットシリーズ
3 東洋テックス(株)	耐水床暖フロア
4 (株)ノダ	Nクラレス
5 東洋テックス(株)	ニューWPC
四国	
1 大建工業(株)	フォレストシア
2 (株)ウッドワン	コンビットシリーズ
3 東洋テックス(株)	ニューWPC
4 東洋テックス(株)	耐水床暖フロア
5 (株)ウッドワン	スタンダードフローリング
九州	
1 (株)ノダ	Nクラレス
2 大建工業(株)	フォレストシア
3 (株)ウッドワン	コンビットシリーズ
4 (株)ノダ	クリアシルキー
5 東洋テックス(株)	ニューWPC

最近の売れ筋商品

※1～5は順位となっております。

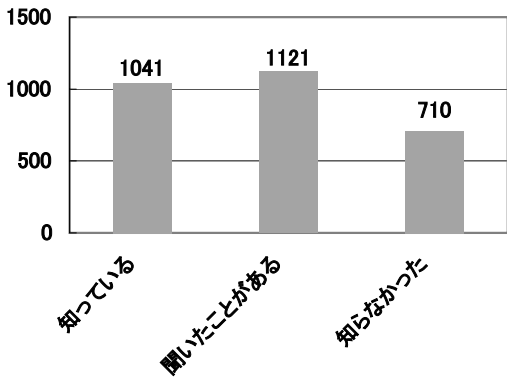
外装材	
メーカー名	商品名
全国	
1 ニチハ(株)	モエンM14・W14
2 ニチハ(株)	モエンエクセラード
3 ケイミュー(株)	エクセラージ・セラディール
4 ニチハ(株)	モエンサイディングS・L
5 ケイミュー(株)	親水セラ
北海道	
1 ケイミュー(株)	エクセラージ・セラディール
2 ニチハ(株)	モエンM14・W14
3 アイジー工業(株)	ガルスパン
4 ニチハ(株)	モエンエクセラード
5 ケイミュー(株)	親水セラ
東北	
1 ニチハ(株)	モエンM14・W14
2 ニチハ(株)	モエンエクセラード
3 ケイミュー(株)	エクセラージ・セラディール
4 アイジー工業(株)	ガルスパン
5 ケイミュー(株)	パワーコート
関東	
1 ニチハ(株)	モエンM14・W14
2 ニチハ(株)	モエンエクセラード
3 ケイミュー(株)	エクセラージ・セラディール
4 ニチハ(株)	モエンサイディングS・L
5 ケイミュー(株)	親水セラ
甲信越	
1 ニチハ(株)	モエンエクセラード
2 ケイミュー(株)	親水セラ
3 ニチハ(株)	モエンM14・W14
4 ケイミュー(株)	パワーコート
5 ケイミュー(株)	光セラ
北陸	
1 ケイミュー(株)	エクセラージ・セラディール
2 ニチハ(株)	モエンM14・W14
3 ニチハ(株)	モエンエクセラード
4 ケイミュー(株)	光セラ
5 その他	その他
中部	
1 ニチハ(株)	モエンM14・W14
2 ニチハ(株)	モエンエクセラード
3 ケイミュー(株)	エクセラージ・セラディール
4 ニチハ(株)	モエンサイディングS・L
5 ケイミュー(株)	光セラ
近畿	
1 ケイミュー(株)	エクセラージ・セラディール
2 ニチハ(株)	モエンM14・W14
3 ニチハ(株)	モエンサイディングS・L
4 ニチハ(株)	モエンエクセラード
5 ケイミュー(株)	親水セラ
中国	
1 ニチハ(株)	モエンエクセラード
2 ニチハ(株)	モエンM14・W14
3 ケイミュー(株)	エクセラージ・セラディール
4 ニチハ(株)	モエンサイディングS・L
5 ケイミュー(株)	親水セラ
四国	
1 ニチハ(株)	モエンエクセラード
2 ケイミュー(株)	親水セラ
3 ニチハ(株)	モエンM14・W14
4 ケイミュー(株)	エクセラージ・セラディール
5 ケイミュー(株)	パワーコート
九州	
1 ケイミュー(株)	エクセラージ・セラディール
2 ニチハ(株)	モエンM14・W14
3 ニチハ(株)	モエンエクセラード
4 ケイミュー(株)	パワーコート
5 その他	その他

造作材	
メーカー名	商品名
全国	
1 大建工業(株)	RⅢシリーズ
2 (株)ノダ	アトリア
3 パナソニック(株)	リビエ
4 (株)ウッドワン	ソフトアート・シンプルS
5 (株)LIXIL	ファミリーライン
北海道	
1 (株)ノダ	アトリア
2 大建工業(株)	RⅢシリーズ
3 パナソニック(株)	リビエ
4 (株)LIXIL	ファミリーライン
5 大建工業(株)	デザイナーズセレクション
東北	
1 (株)ノダ	アトリア
2 大建工業(株)	RⅢシリーズ
3 (株)LIXIL	ファミリーライン
4 パナソニック(株)	リビエ
5 (株)ウッドワン	ソフトアート・シンプルS
関東	
1 大建工業(株)	RⅢシリーズ
2 パナソニック(株)	リビエ
3 (株)ノダ	アトリア
4 (株)ウッドワン	ソフトアート・シンプルS
5 (株)LIXIL	ファミリーライン
甲信越	
1 大建工業(株)	RⅢシリーズ
2 (株)ノダ	アトリア
3 パナソニック(株)	リビエ
4 (株)LIXIL	ファミリーライン
5 永大産業(株)	カスタム
北陸	
1 大建工業(株)	RⅢシリーズ
2 パナソニック(株)	リビエ
3 (株)ウッドワン	ソフトアート・シンプルS
4 (株)ノダ	アトリア
5 住友林業クレスト(株)	パスティオ
中部	
1 (株)ノダ	アトリア
2 大建工業(株)	RⅢシリーズ
3 パナソニック(株)	リビエ
4 (株)ウッドワン	ソフトアート・シンプルS
5 住友林業クレスト(株)	パスティオ
近畿	
1 パナソニック(株)	リビエ
2 大建工業(株)	RⅢシリーズ
3 (株)ノダ	アトリア
4 (株)ウッドワン	ソフトアート・シンプルS
5 永大産業(株)	アーバンモード
中国	
1 大建工業(株)	RⅢシリーズ
2 (株)ウッドワン	ソフトアート・シンプルS
3 パナソニック(株)	リビエ
4 永大産業(株)	カスタム
5 (株)ウッドワン	ピノアース・ナチュラルS
四国	
1 大建工業(株)	RⅢシリーズ
2 (株)ウッドワン	ソフトアート・シンプルS
3 パナソニック(株)	リビエ
4 永大産業(株)	カスタム
5 (株)ウッドワン	ピノアース・ナチュラルS
九州	
1 (株)ノダ	アトリア
2 大建工業(株)	RⅢシリーズ
3 パナソニック(株)	リビエ
4 (株)ウッドワン	ソフトアート・シンプルS
5 その他	その他

Bulls	
商品名	
全国	
1 接着剤	
2 キッチンパネル	
3 ケイカルブルズボード	
4 養生テープ	
5 透湿防水シート/遮熱透湿防水シート	
北海道	
1 ケイカルブルズボード	
2 キッチンパネル	
3 接着剤	
4 透湿防水シート/遮熱透湿防水シート	
5 気密防水テープ	
東北	
1 キッチンパネル	
2 透湿防水シート/遮熱透湿防水シート	
3 接着剤	
4 ケイカルブルズボード	
5 気密防水テープ	
関東	
1 ケイカルブルズボード	
2 接着剤	
3 養生テープ	
4 キッチンパネル	
5 天井アルミ点検口枠	
甲信越	
1 キッチンパネル	
2 ケイカルブルズボード	
3 WPCフローリング セフィラ	
4 接着剤	
5 気密防水テープ	
北陸	
1 ロングパッキン	
2 接着剤	
3 キッチンパネル	
4 ケイカルブルズボード	
5 WPCフローリング セフィラ	
中部	
1 ケイカルブルズボード	
2 接着剤	
3 キッチンパネル	
4 養生テープ	
5 ハイパージオ/+ワン	
近畿	
1 接着剤	
2 養生テープ	
3 ケイカルブルズボード	
4 キッチンパネル	
5 鋼製束	
中国	
1 接着剤	
2 キッチンパネル	
3 床下収納庫	
4 床下点検口	
5 天井アルミ点検口枠	
四国	
1 接着剤	
2 キッチンパネル	
3 床下収納庫	
4 床下点検口	
5 天井アルミ点検口枠	
九州	
1 キッチンパネル	
2 接着剤	
3 養生テープ	
4 天井アルミ点検口枠	
5 ケイカルブルズボード	

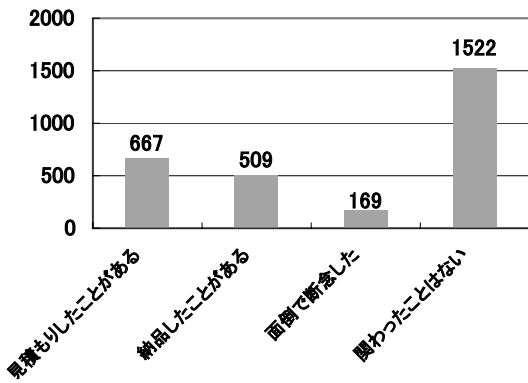
各種調査について

2010年に農林水産省から発表になった、木材の国内自給率を2020年に50%まで引き上げる木材の利用促進に関する法律があるのを知っていますか？



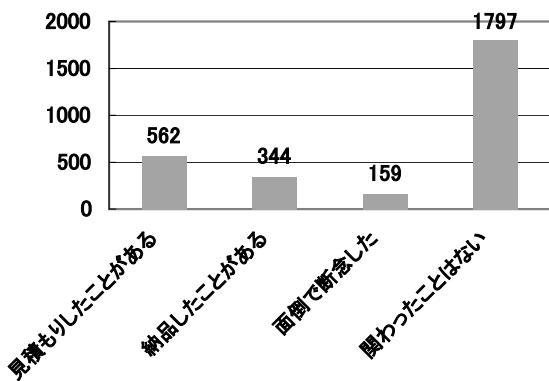
	知っている	聞いたことがある	知らなかった
北海道	39	87	11
東北	143	121	48
関東	406	447	247
甲信越	69	55	71
北陸	43	14	11
中部	67	74	77
近畿	109	100	102
中国	52	50	38
四国	16	49	17
九州	97	124	88
全国	1041	1121	710

地産地消費材が指定になっている物件に関わったことがありますか？



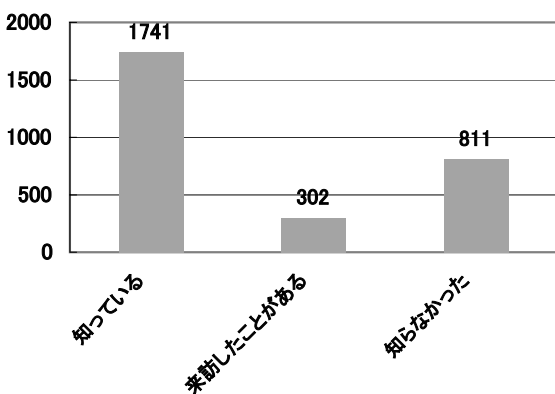
	見積もりしたことがある	納品したことがある	面倒で断念した	関わったことはない
北海道	36	41	18	42
東北	89	65	10	148
関東	261	168	73	601
甲信越	52	35	12	96
北陸	6	6	1	54
中部	40	29	11	137
近畿	87	41	15	162
中国	30	41	12	57
四国	15	34	3	30
九州	51	49	14	195
全国	667	509	169	1522

森林認証(PEFC)材が指定になっている物件に関わったことがありますか？



	見積もりしたことがある	納品したことがある	面倒で断念した	関わったことはない
北海道	35	36	13	53
東北	76	34	16	186
関東	213	133	70	682
甲信越	39	23	16	117
北陸	9	3	2	53
中部	39	25	14	139
近畿	70	37	13	185
中国	23	18	5	94
四国	19	5	0	58
九州	39	30	10	230
全国	562	344	159	1797

当社本社3.4階にある木材合板博物館を知っていますか？



	知っている	来訪したことがある	知らなかった
北海道	113	7	16
東北	214	31	67
関東	704	139	254
甲信越	101	29	60
北陸	51	6	10
中部	112	29	75
近畿	161	16	133
中国	63	8	68
四国	41	12	29
九州	181	25	99
全国	1741	302	811

リフォームの現状

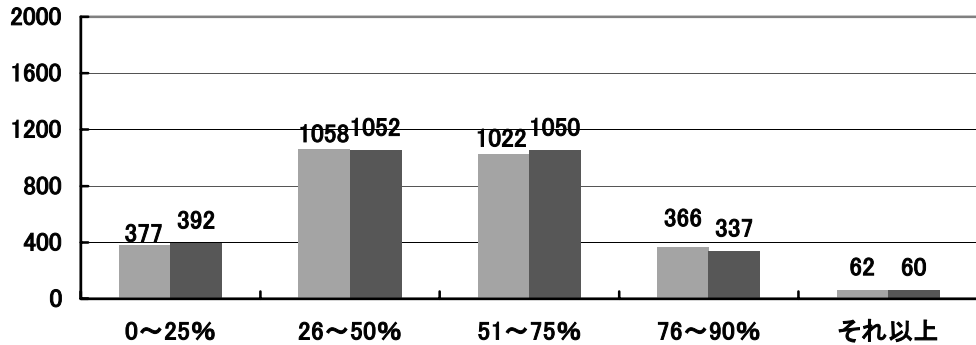
仕事量・売上・需要見込み

JK情報センター

工務店様における月のリフォーム仕事量の割合

■ 平成24年度第3四半期
■ 平成24年度第2四半期

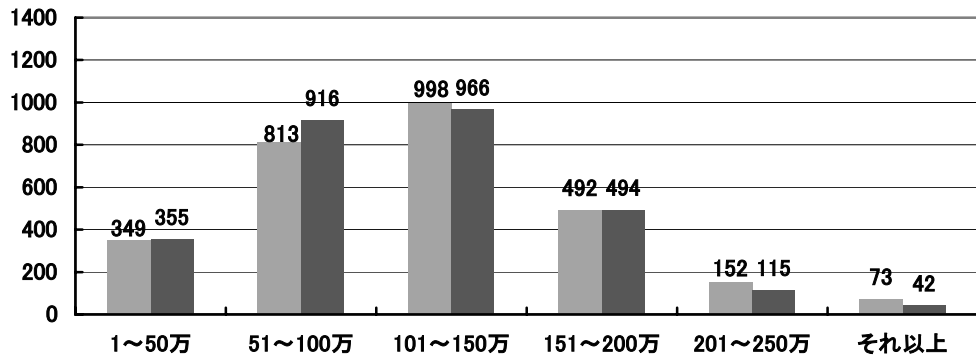
回答数 2,885



工務店様における1物件あたりの売上平均

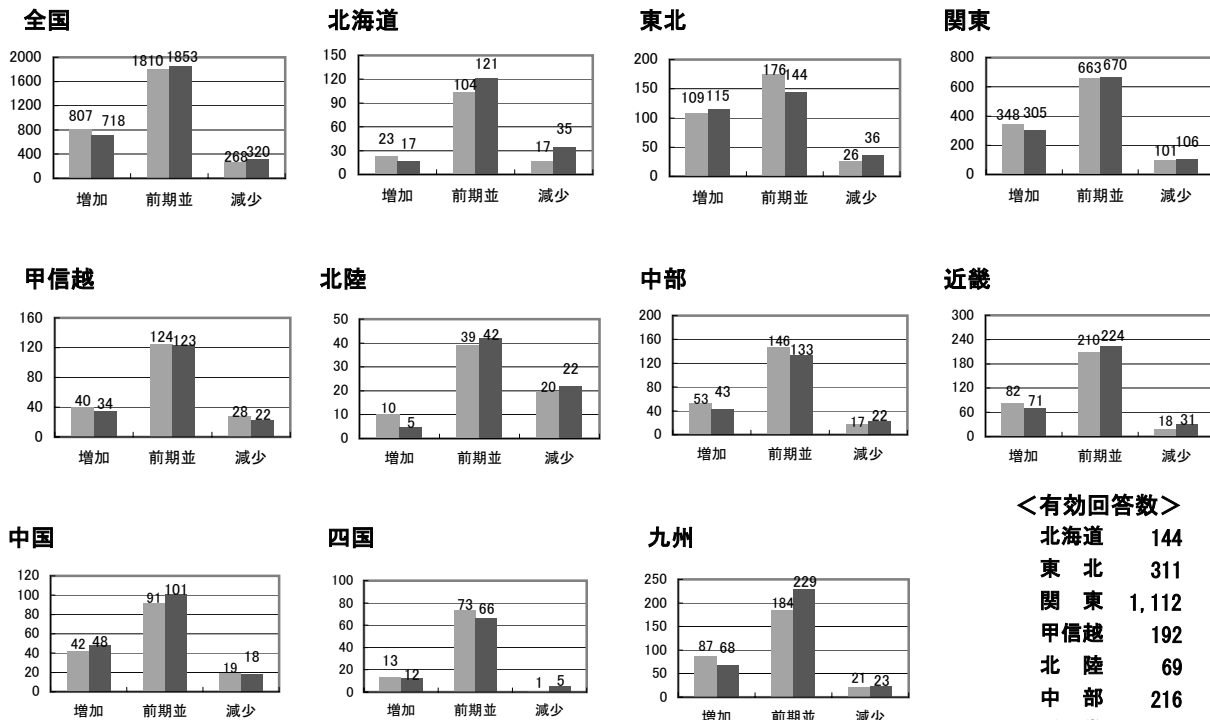
■ 平成24年度第3四半期
■ 平成24年度第2四半期

回答数 2,877



前期（平成24年度第2四半期）と比較して リフォーム事業はどうか？

■ 平成24年度第3四半期
■ 平成24年度第2四半期



<有効回答数>

北海道	144
東北	311
関東	1,112
甲信越	192
北陸	69
中部	216
近畿	310
中国	152
四国	87
九州	292

【フラット35】申請件数

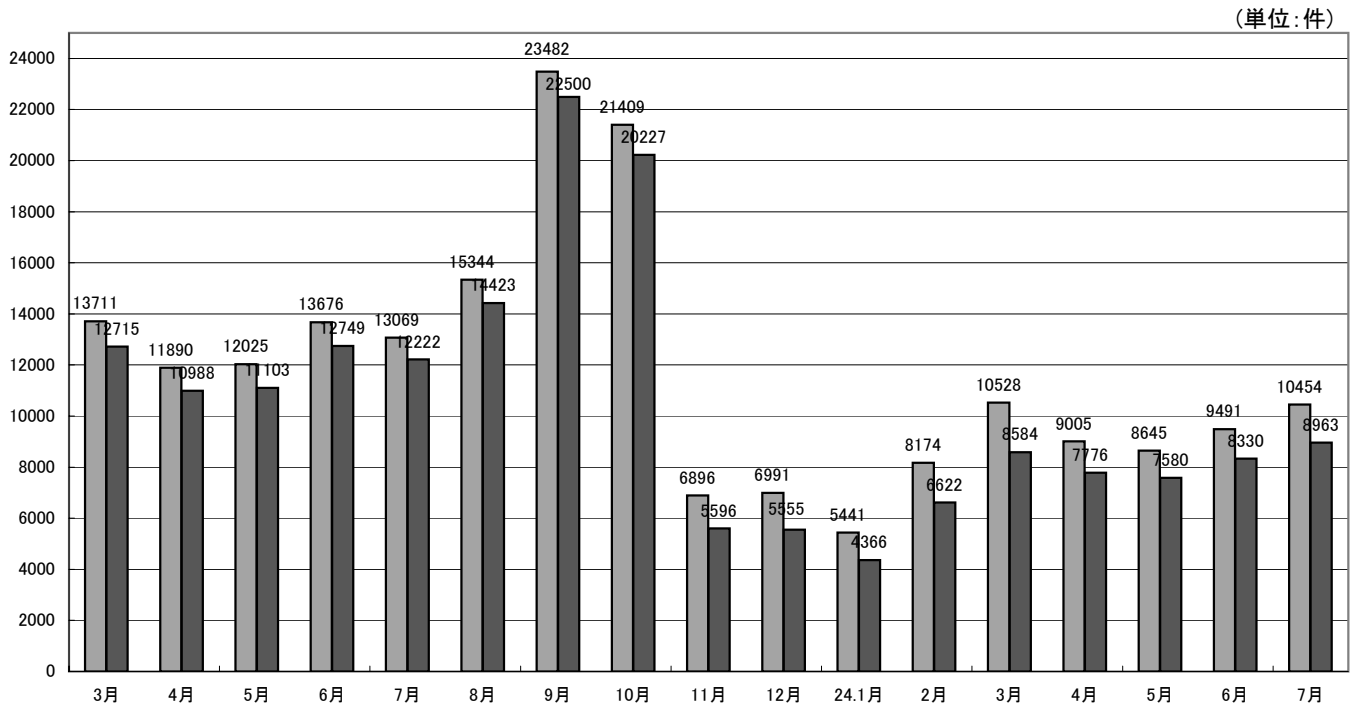
(平成24年7月末)

※提供: (独)住宅金融支援機構

「明日の安心と成長のための緊急経済対策」による【フラット35S】の制度拡充後、【フラット35S】の申請件数が増加。平成24年7月は、全体で約10,500件、【フラット35S】が約9,000件の申請となりました。
【フラット35S】の割合は全体の約85.7%(7月単月)に達しています。

【フラット35】申請件数

■ 買取申請+付保申請
■ うち【フラット35】S分件数



- ※ フラット35の申請件数は、買取申請件数の合計です。また、買取型及び保証型の双方に同時に申請している件数及び、再申請分を含みます。
- ※ フラット35の申請件数はフラット50の申請件数を除いています。

長期優良住宅建築等計画の認定実績(平成23年7月末)

※国土交通省ホームページより
※修正内容を反映致しました

	H23.8月	9月	10月	11月	12月	H24.1月	2月	3月	4月	5月	6月	7月	累計
一戸建ての住宅	10,538	8,410	7,997	8,303	8,390	6,494	7,553	7,160	6,578	8,040	8,560	9,128	97,151
共同住宅等	643	98	65	152	43	29	243	496	1233	195	36	42	3275
月合計	11,181	8,508	8,062	8,455	8,433	6,523	7,796	7,656	7,811	8,235	8,596	9,170	100,426

長期優良住宅建築等計画の認定実績

■ 一戸建ての住宅
■ 共同住宅等

