

平成23年度第2四半期（7～9月）見通し

<工務店・販売店による需要予測>

平成23年度第2四半期（7～9月）に向けての需要予測がまとまった。前回の第1四半期（4～6月）でプラスポイントに転じた工務店・販売店の仕事量の見通しポイントが東日本大震災の影響で資材不足による商品の納期遅れや、部品調達ができない事による住設機器メーカーの受注停止、あるいは原発事故に伴う電力不足という様々な問題が工務店・販売店の仕事量の見通しポイントを引き下げる要因として表れた事がうかがえる。前回の第一四半期の調査は震災前の調査だった為、震災後の仕事量にどのような変化が起こったのかを調査すべく急遽需要動向の臨時調査を行った。その結果、若干のポイント低下はあったもののほとんど変化が無く、ましてや見通しポイントがマイナスになる結果には至らなかった。しかし今回の第2四半期に向けての調査では工務店段階ではマイナス16.2ポイント、販売店段階ではマイナス14.2ポイントと共にマイナスの結果となった。

また、国交省は、住宅エコポイントの工事対象期間を5ヶ月短縮すると発表し、7月末着工物件で打ち切る事が決定した事も仕事量のポイント低下につながっていると予測される。しかし阪神淡路大震災でも復興に向けた住宅需要が発生した様に、東日本大震災でも同様の状況は訪れると思われるが、今回の場合、原発問題による電力不足に終止符が打てない限り消費者の住宅へのマインドは低下し、回復には時間がかかるとの結果が今回の調査に表れたと考えられる。

<主要メーカーによる販売予測>

主要メーカーによる販売予測を見ると第2四半期は前年より増加傾向との回答が非常に多い。特に10%未満の微増回答が34.8%、10%～14%の増加が10.2%と15%以上の増加と合わせると全体で平均46.7%にのぼり減少回答を大幅に上回った。ただし、第一四半期4～6月に比べるとやはり震災の影響もあり、伸び率としては減少した事になる。

	増加予測	前年並予測	減少予測
合板	40.5%	34.9%	24.6%
木質建材	48.8%	36.2%	15.0%
窯業・断熱	45.2%	26.8%	28.0%
住設機器	52.5%	33.7%	13.8%

<リフォームの現状>

工務店における月のリフォームの仕事量の割合は、前年から比べるとかなり増加傾向と言える。

0～25%がリフォームとの回答は減少し、26～50%あるいは51～75%がリフォームとの回答は確実に上昇している。

震災の影響がどの様に出るか注目していたが、特に被害の大きかった東北地区は高い需要を示した。また、他の地区でも前期並み以上が高い数値を示しているということはまずまずの需要が見込めているということなのではないだろうか。

住宅エコポイントの終了時期が早まった影響が今後どのように出るか注目される。

工務店様

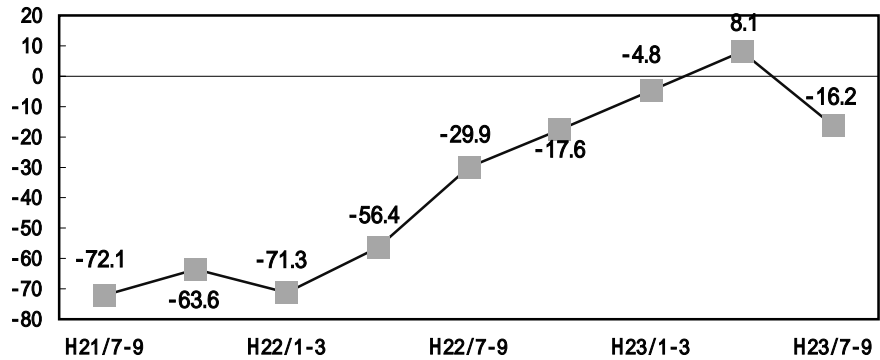
需要予測 (7月~9月)

JK情報センター

景気動向の推移

過去2年間の仕事量の見通しをポイントで表したグラフ。

ポイント

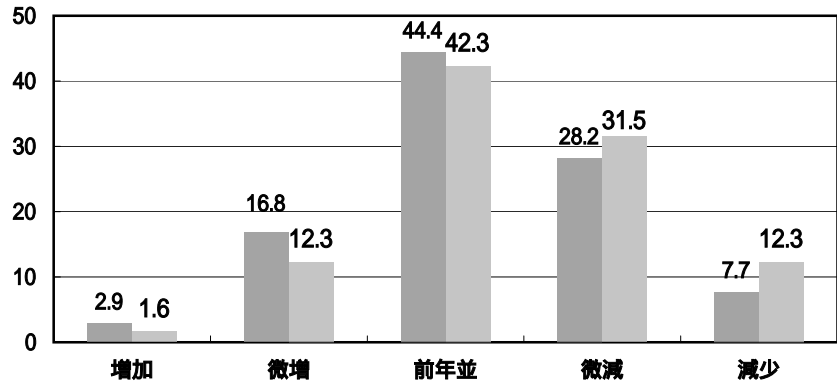


地域別需要予測

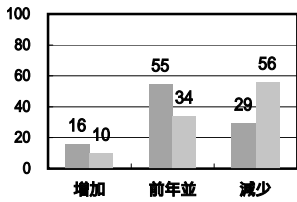
全国 回答数 2,936

「増加」「微増」「前年並」「微減」「減少」の中からお選び頂き、総回答数よりそれぞれの割合を算出致しました。単位は、「%」となります。

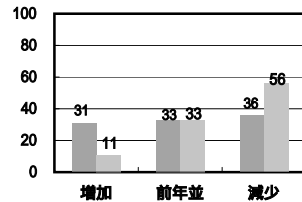
■ 平成23年度 第2四半期
■ 平成22年度 第2四半期



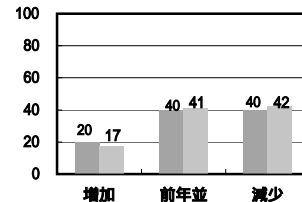
北海道



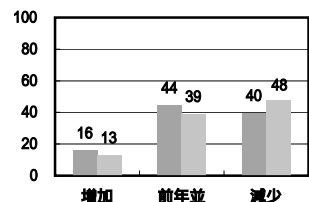
東北



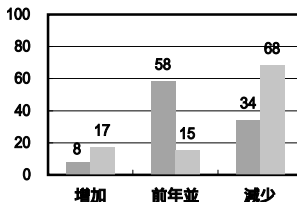
関東



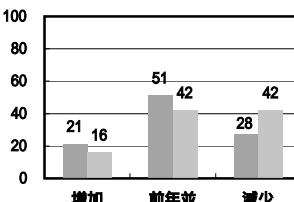
甲信越



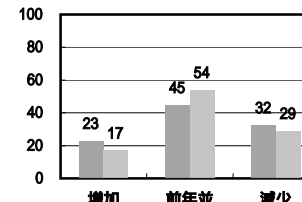
北陸



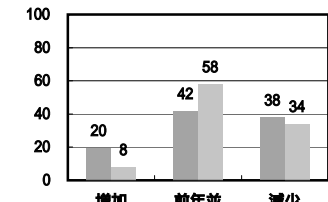
中部



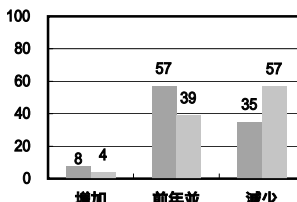
近畿



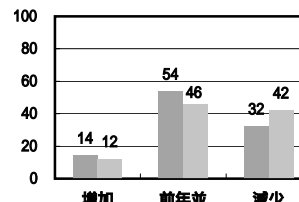
中国



四国



九州



<有効回答数>

北海道	150	中国	164
東北	300	四国	91
関東	1,073	九州	323
甲信越	207		
北陸	62		
中部	221		
近畿	345		

販売店様

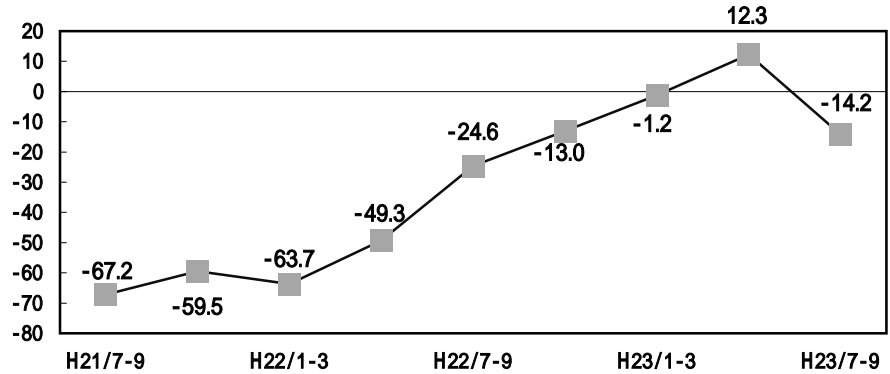
需要予測 (7月~9月)

JK情報センター

景気動向の推移

過去2年間の仕事量の見通しをポイントで表したグラフ。

ポイント

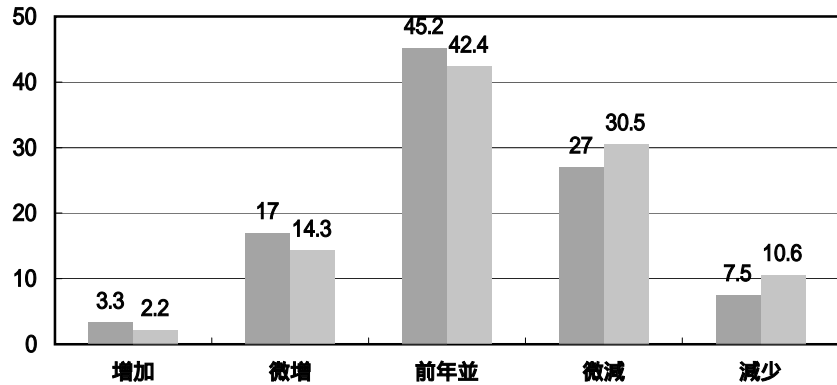


地域別需要予測

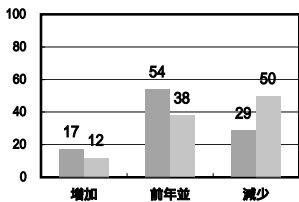
全国 回答数 2,939

「増加」「微増」「前年並」「微減」「減少」の中からお選び頂き、総回答数よりそれぞれの割合を算出致しました。単位は、「%」となります。

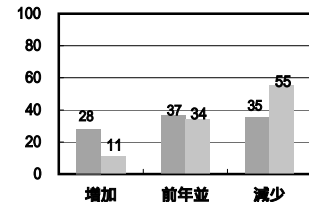
■ 平成23年度 第2四半期
■ 平成22年度 第2四半期



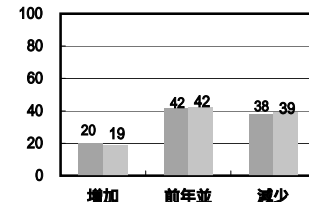
北海道



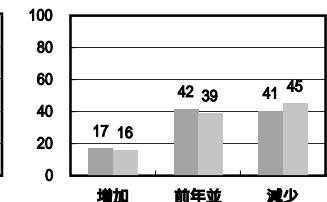
東北



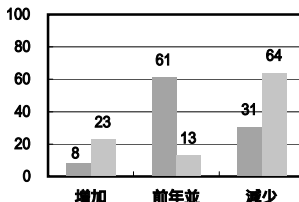
関東



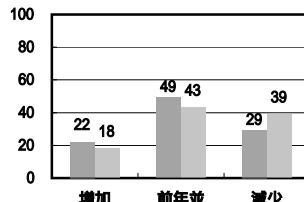
甲信越



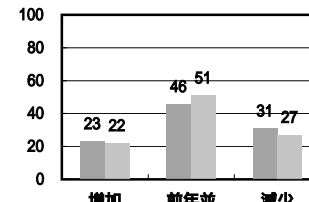
北陸



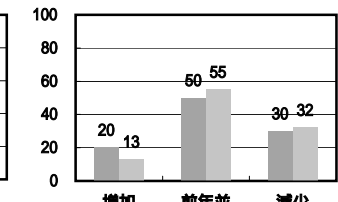
中部



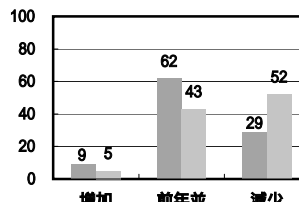
近畿



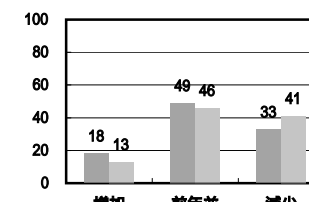
中国



四国



九州



<有効回答数>

北海道	150	中国	164
東北	299	四国	91
関東	1,077	九州	323
甲信越	207		
北陸	62		
中部	221		
近畿	345		