

平成23年度第3四半期(10月～12月)

# 需要動向予測調査

JK情報センター

[ 速報 ]

# 平成23年度第3四半期 [10月～12月] お取引先における需要動向予測調査結果

## 1]調査の目的

この調査は、ジャパン建材(株)のお取引先における販売動向及び、  
景況判断を把握し、今後の適切な販売指針に資することを目的として実施しました。

## 2]調査の時期と方法

この調査は平成23年8月中旬から8月下旬までを調査時点として、お取引先3000社に  
面接調査を行い回収したものを一括集計したものです。

※通商株式会社、株式会社ミトモク、物林株式会社にも調査依頼をしております。

## 3]調査項目

- ①前年に比べ仕事量は増えているか、あるいはマイナスか、取引先工務店の需要はどうか。
- ②売上の見通し、『のびる』商品、最近の売れ筋商品についての調査等

## 付 表

1頁	工務店様での需要予測	(10月～12月)
2頁	販売店様での売上予測	(10月～12月)
3頁	県別に見た需要予測	(10月～12月)
8頁	木材取扱量	(10月～12月)
9頁	主要メーカー販売予測	(10月～12月)
10頁	最近の売れ筋商品	(10月～12月)
12頁	各種調査について	
13頁	リフォームの現状について	
14頁	最新情報	

## 平成23年度第3四半期（10～12月）見通し

### <工務店・販売店による需要予測>

平成23年度第3四半期（10～12月）に向けての需要予測が出揃った。仕事量の見通しポイントがプラスに転じた第1四半期（4～6月）が東日本大震災の影響もあり第2四半期には再びマイナスに陥り、この第3四半期（10～12月）の状況にはかなりの注目が集まっていたが、結果はグラフが示すとおり、工務店段階ではマイナス11.0ポイントと第2四半期からは5.2ポイントの回復、販売店段階ではマイナス7.1ポイントと7.1ポイントもの回復傾向が示された。しかしこれは秋需に向けての『良い結果』が表されたと果たして言えるだろうか？東北のエリアを見てみると特に被災地である宮城、福島は補修工事やリフォーム等の手直し工事が増加していることは間違い無く、これが上昇傾向に影響していることが伺えるが、逆に山形、秋田は職人が被災地に行っているということも多少あるがこんなに県別グラフで日本海側と太平洋側に差が出ることは珍しい傾向と言える。やはり日本海側は住宅を建てるということへのマインドの低下が顕著に表れているものと考えられる。

九州地区は逆に増加傾向が減少傾向を上回っており、第3四半期にはかなり期待が持てると感じる。震災の影響も無くフラット35Sの1%金利優遇への駆け込み物件等、国の打ち出した住宅政策をうまく取り込み、受注に結び付けておりプレカット工場も現在かなりの受注を抱えていると聞く。いずれにしても全体的にはエリアによって温度差はあるものの、第2四半期より上昇するという結果は今期の後半を占う上でもかなりの朗報と言え、特に何と言っても首都圏、関東の盛り上がりは今後最大の焦点であることは間違いないと言える。

### <主要メーカーによる販売予測>

主要メーカーによる販売予測を見ると、第2四半期と比べ第3四半期は前年並予想のところが増えて、減少予測値が大幅に下がったことが特徴としてあげられる。各社秋需へ向けてそれなりの手ごたえを感じている模様だ。特に住設機器メーカーは大幅な増加傾向にあり、震災復興に向けて目処が立ち始めたのか強気な回答が目立った。また窯業・断熱も昨年の逼迫した状況をふまえての数字で、こちらも期待が持てそうだ。

	増加予測	前年並予測	減少予測
合板	37.2%	56.4%	6.4%
木質建材	40.0%	47.5%	12.5%
窯業・断熱	37.5%	46.2%	16.3%
住設機器	65.1%	31.1%	3.8%

### <リフォームの現状>

工務店における月のリフォームの仕事量の割合は、横這い傾向と言える。

ただし、1物件あたりの売上金額は上昇しており、震災の影響もあっても着実に増えている。

地方別に見ると東北の動きがここ二回の調査で活発である。震災の影響がはっきり出た形なのだが、震災以前からこの地域のリフォームに対する数値は高く、ここへきて顕著に表れた結果である。

# 工務店様

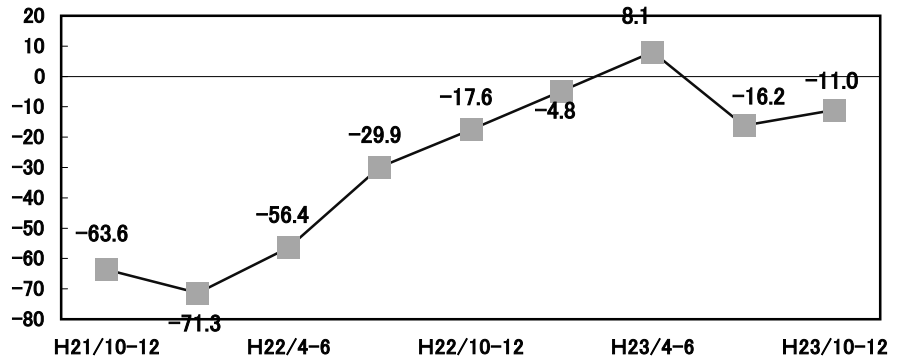
需要予測 (10月~12月)

JK情報センター

## 景気動向の推移

過去2年間の仕事量の見通しをポイントで表したグラフ。

ポイント

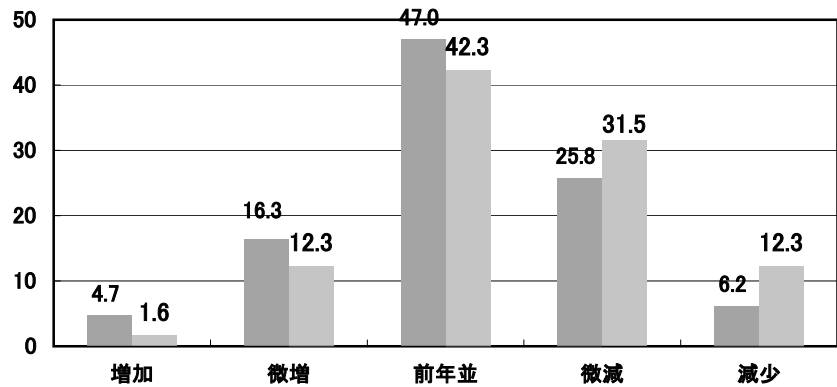


## 地域別需要予測

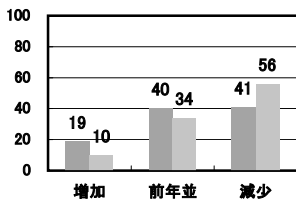
全国 回答数 2,930

「増加」「微増」「前年並」「微減」「減少」の中からお選び頂き、総回答数よりそれぞれの割合を算出致しました。単位は、「%」となります。

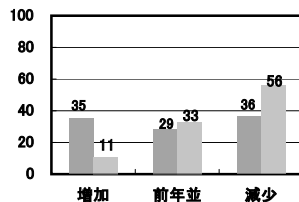
■ 平成23年度 第3四半期  
■ 平成22年度 第3四半期



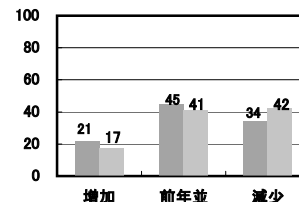
### 北海道



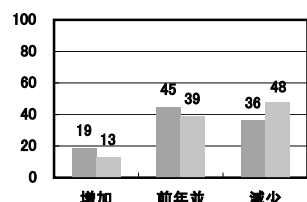
### 東北



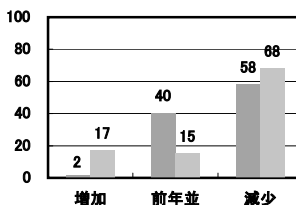
### 関東



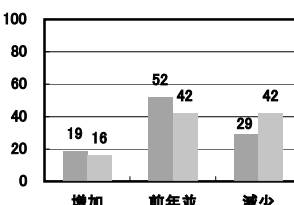
### 甲信越



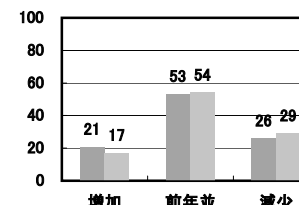
### 北陸



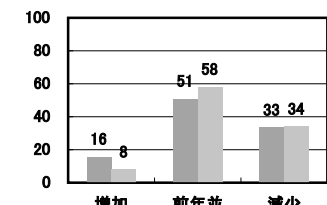
### 中部



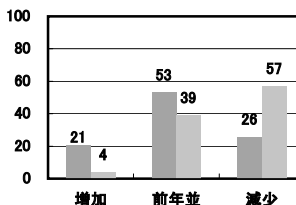
### 近畿



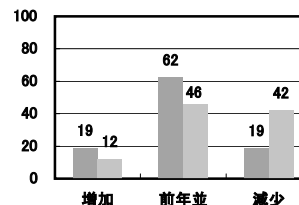
### 中国



### 四国



### 九州



### <有効回答数>

北海道	159	中国	165
東北	259	四国	81
関東	1,105	九州	316
甲信越	201		
北陸	62		
中部	212		
近畿	370		

# 販売店様

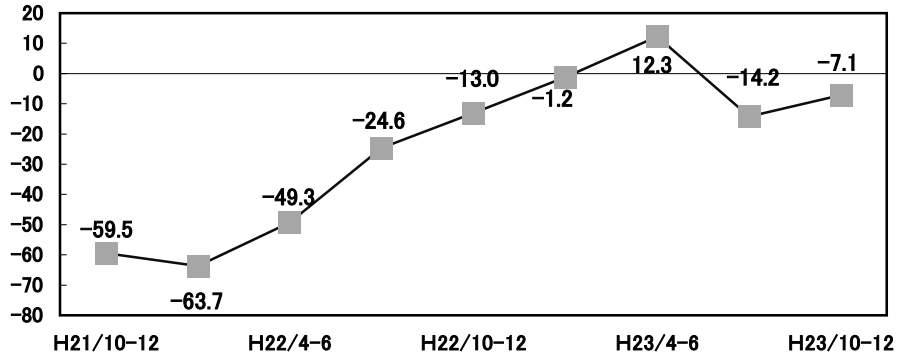
需要予測 (10月~12月)

JK情報センター

## 景気動向の推移

過去2年間の仕事量の見通しをポイントで表したグラフ。

ポイント

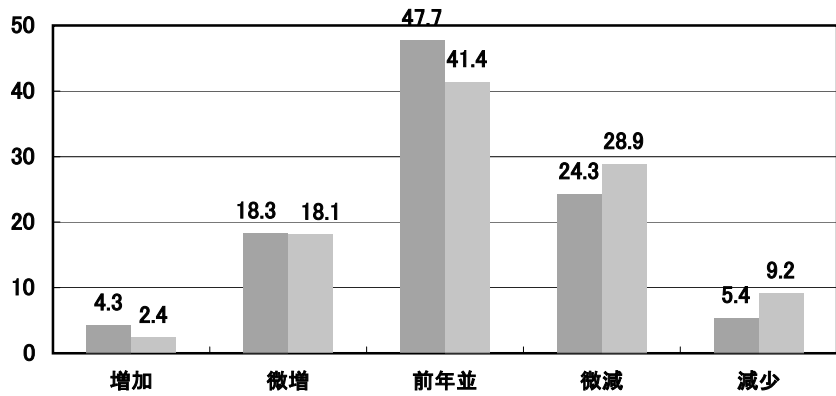


## 地域別需要予測

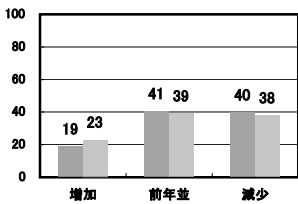
全国 回答数 2,945

「増加」「微増」「前年並」「微減」「減少」の中からお選び頂き、総回答数よりそれぞれの割合を算出致しました。単位は、「%」となります。

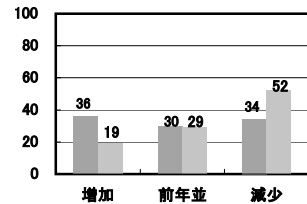
■ 平成23年度 第3四半期  
■ 平成22年度 第3四半期



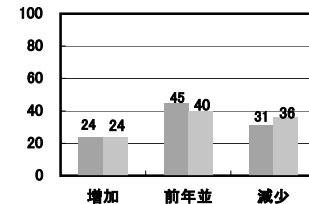
### 北海道



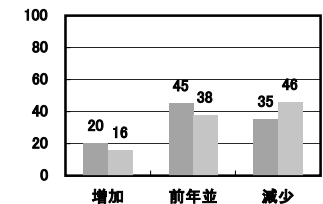
### 東北



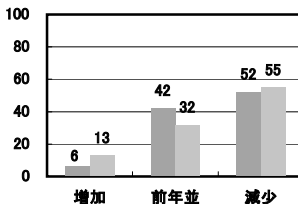
### 関東



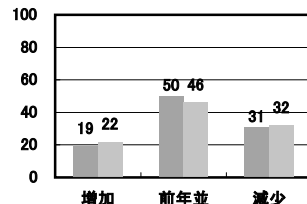
### 甲信越



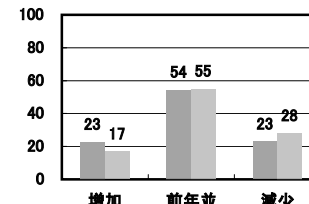
### 北陸



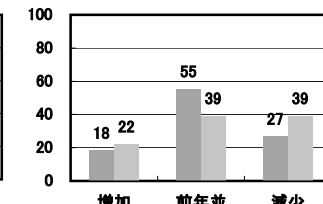
### 中部



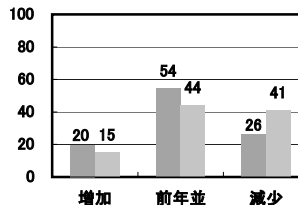
### 近畿



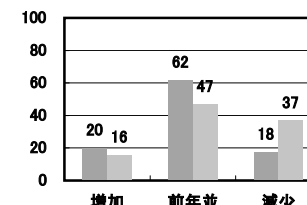
### 中国



### 四国



### 九州



### <有効回答数>

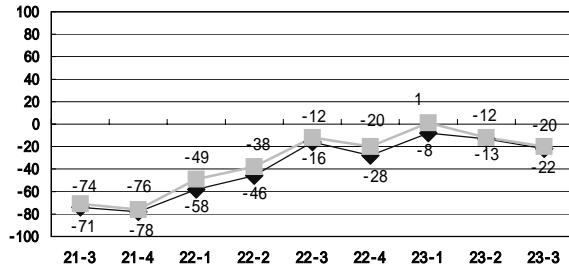
北海道	159	中国	165
東北	259	四国	81
関東	1,114	九州	316
甲信越	201		
北陸	63		
中部	212		
近畿	375		

# 県別に見た需要予測（10月～12月）

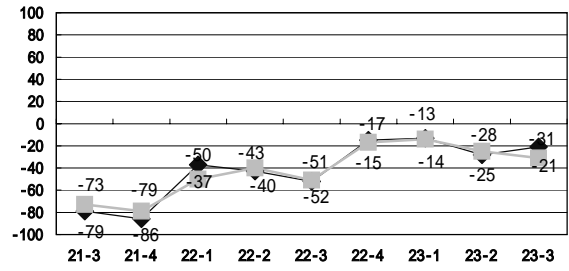
◆ 工務店 ■ 販売店

23-3：平成23年度第3四半期

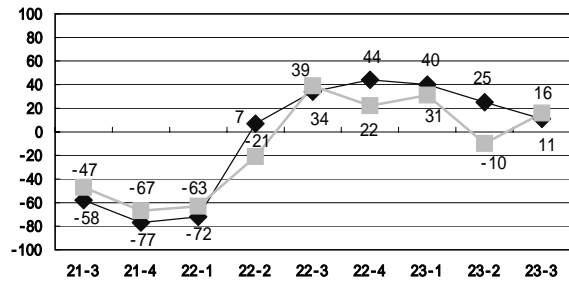
## 北海道



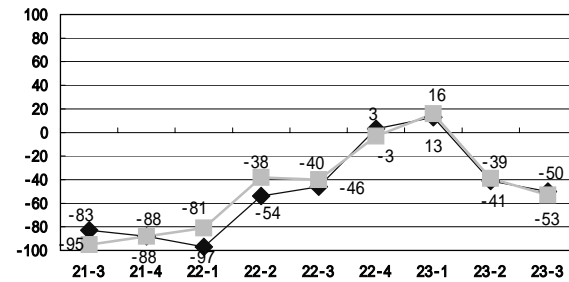
## 青森



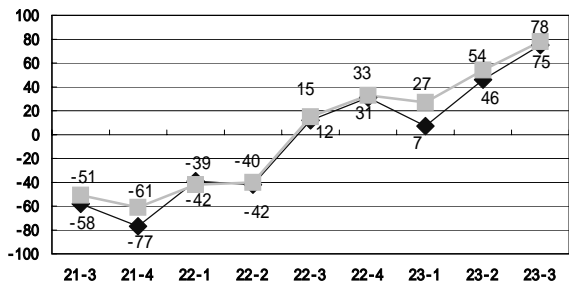
## 岩手



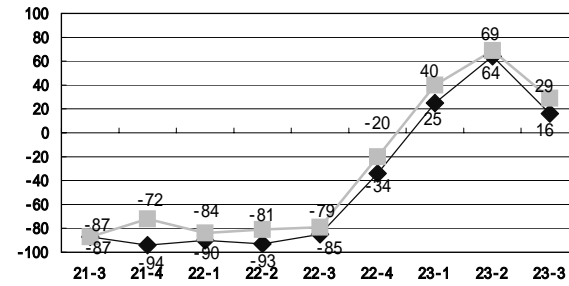
## 秋田



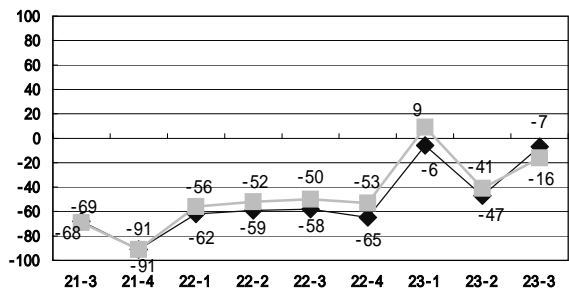
## 宮城



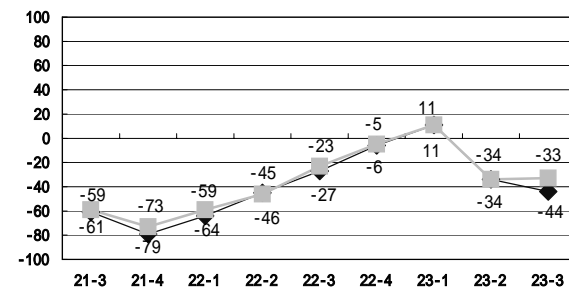
## 山形



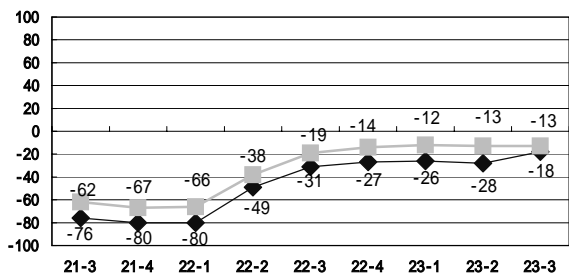
## 福島



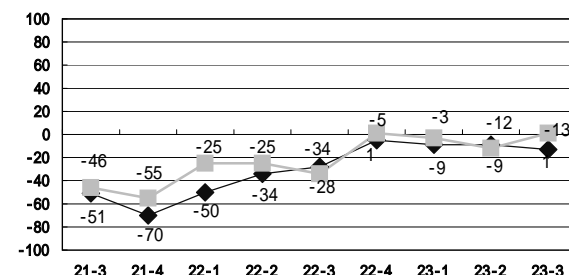
## 群馬



## 栃木



## 茨城

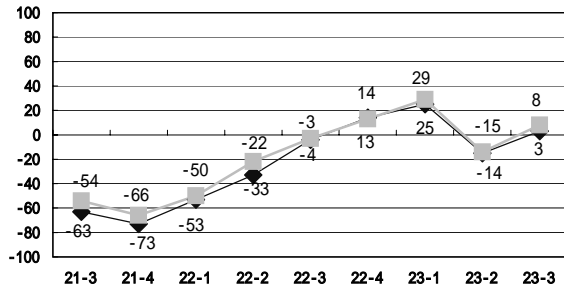


# 県別に見た需要予測（10月～12月）

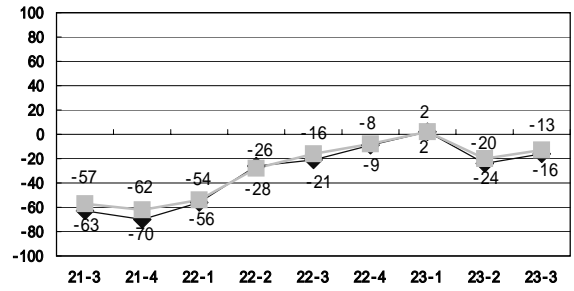
◆ 工務店 ■ 販売店

23-3：平成23年度第3四半期

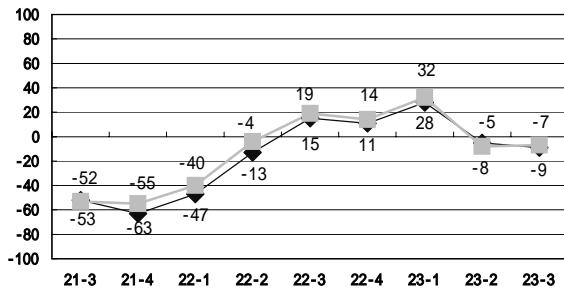
## 千葉



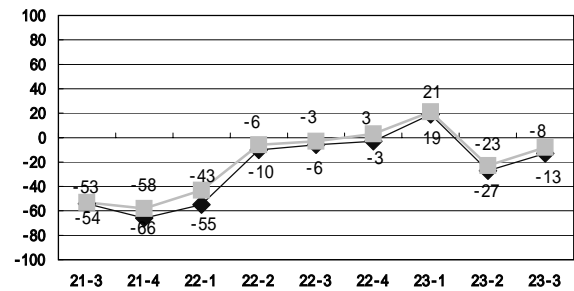
## 埼玉



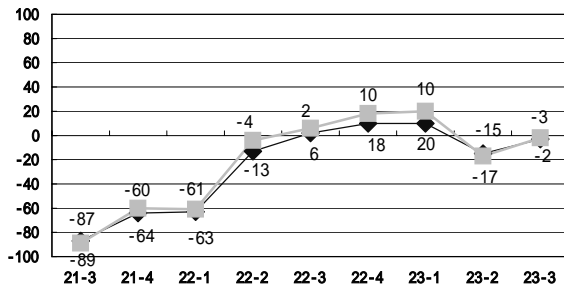
## 神奈川



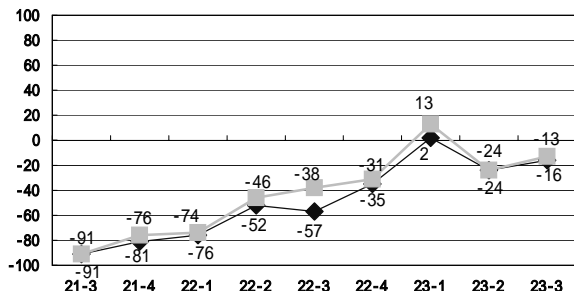
## 東京



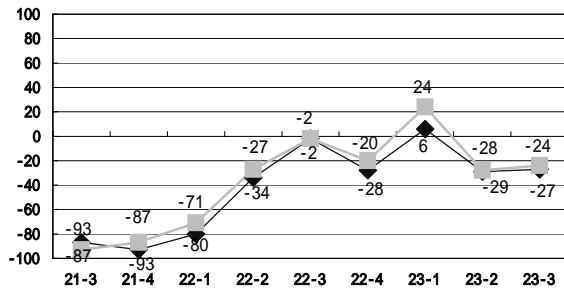
## 山梨



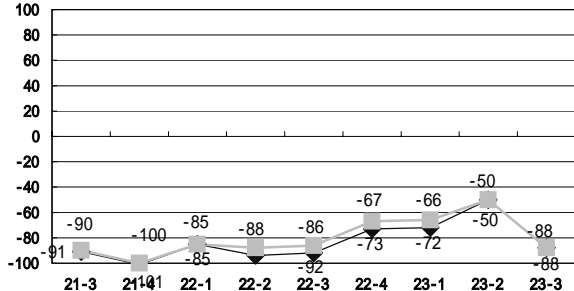
## 長野



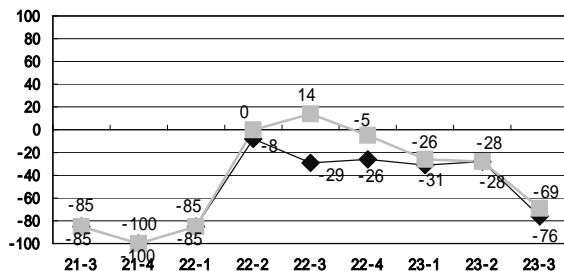
## 新潟



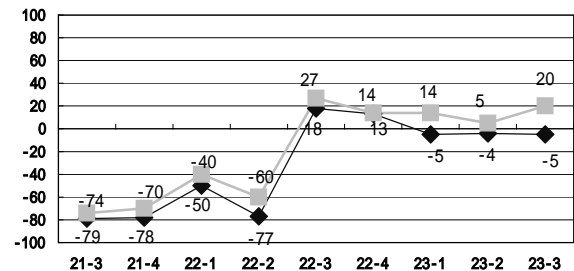
## 富山



## 石川



## 福井

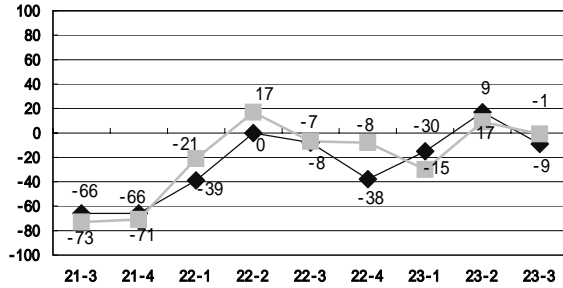


# 県別に見た需要予測（10月～12月）

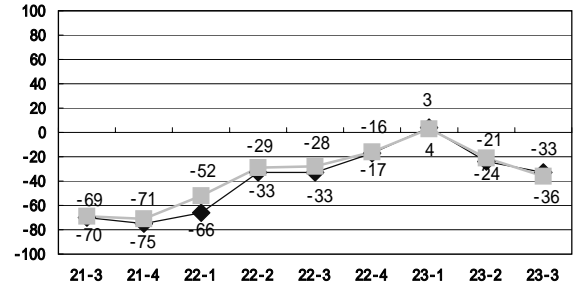
◆ 工務店 ■ 販売店

23-3：平成23年度第3四半期

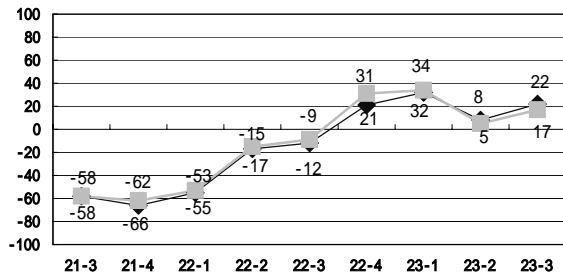
## 岐阜



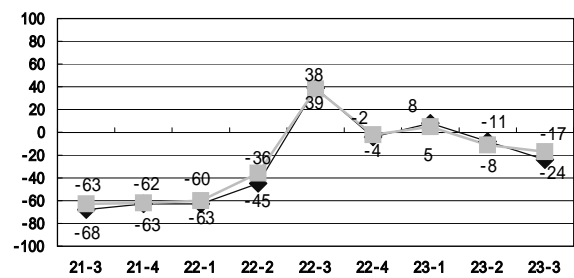
## 静岡



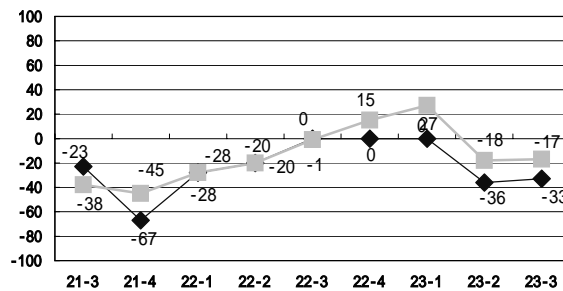
## 愛知



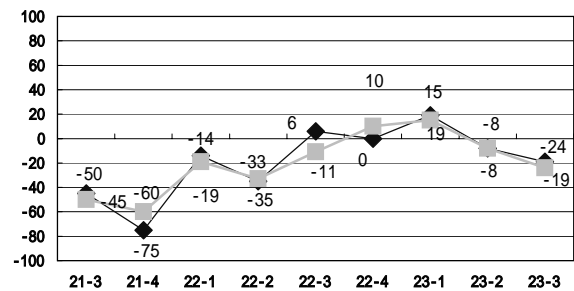
## 三重



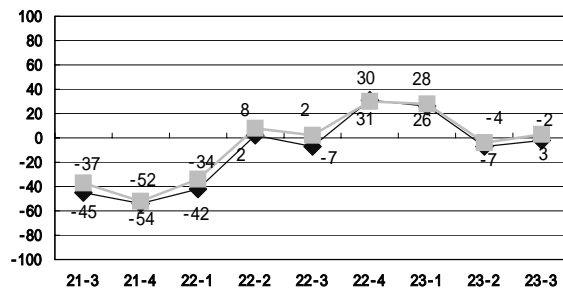
## 滋賀



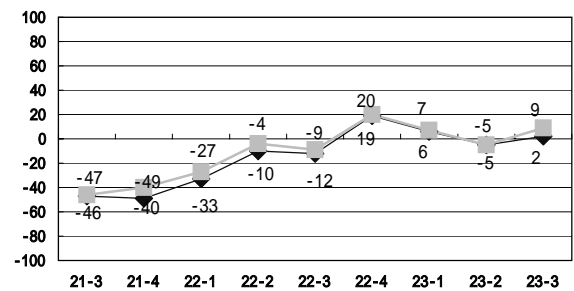
## 京都



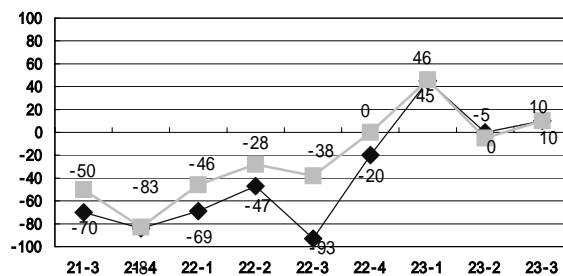
## 大阪



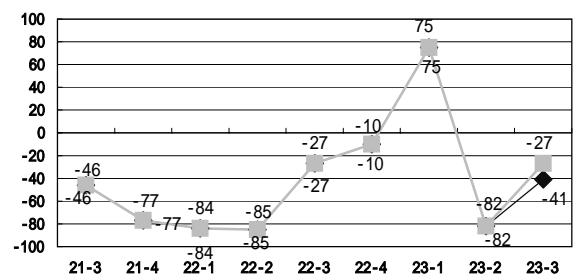
## 兵庫



## 奈良



## 和歌山



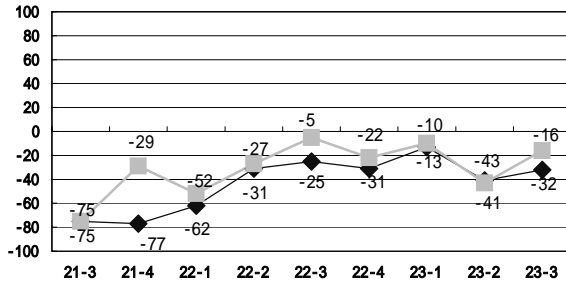


# 県別に見た需要予測（10月～12月）

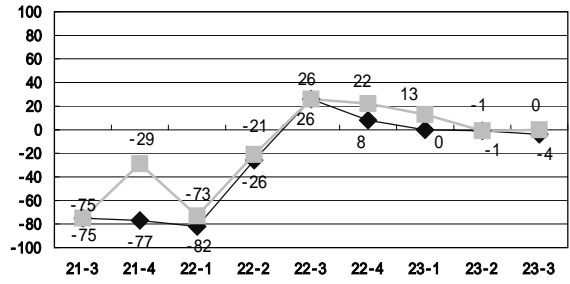
◆ 工務店 ■ 販売店

23-3：平成23年度第3四半期

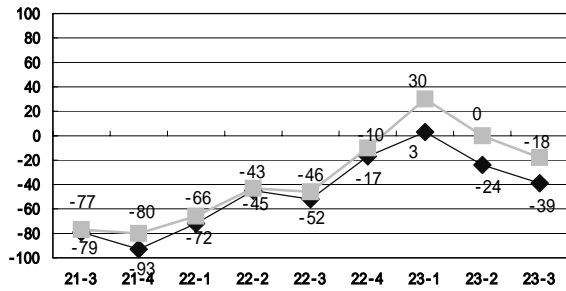
## 鳥取



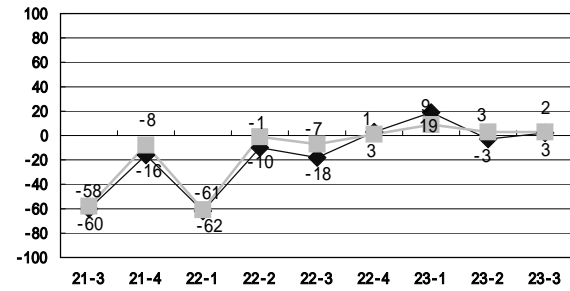
## 島根



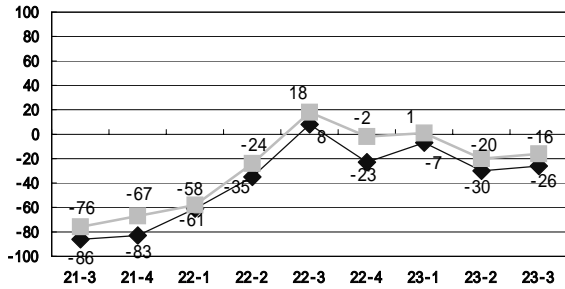
## 岡山



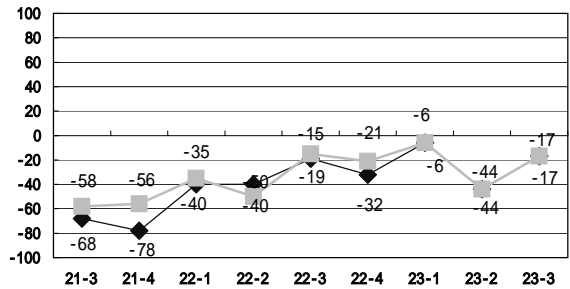
## 広島



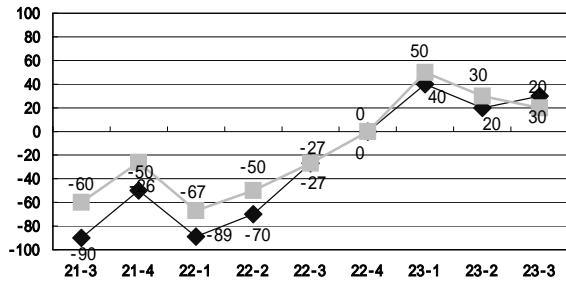
## 山口



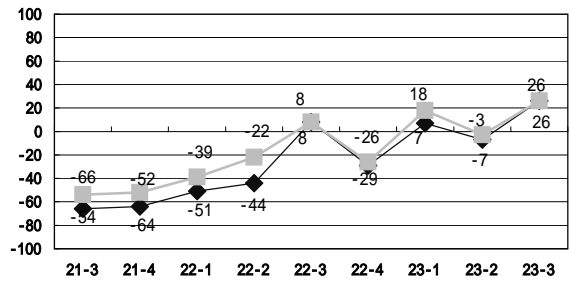
## 徳島



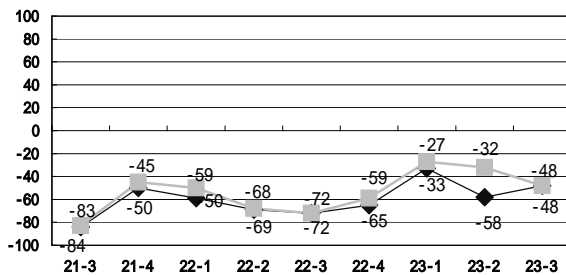
## 香川



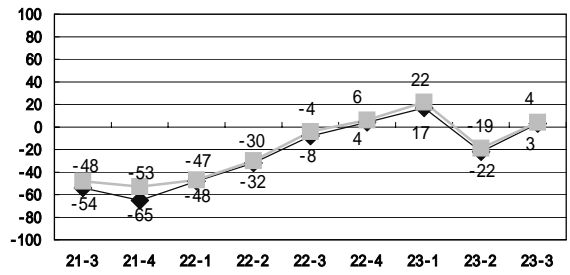
## 愛媛



## 高知



## 福岡

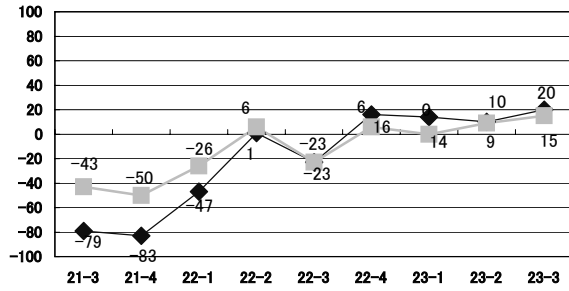


# 県別に見た需要予測（10月～12月）

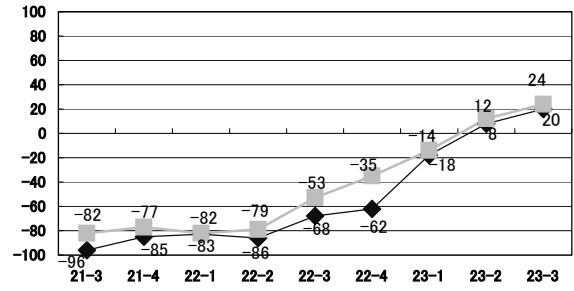
◆ 工務店 ■ 販売店

23-3：平成23年度第3四半期

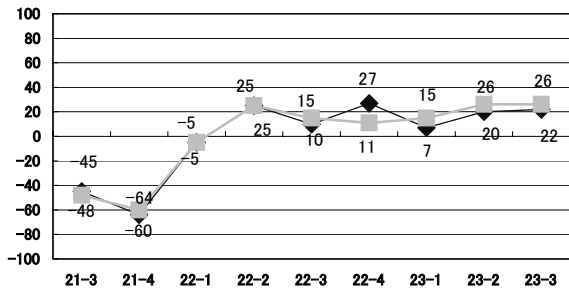
## 佐賀



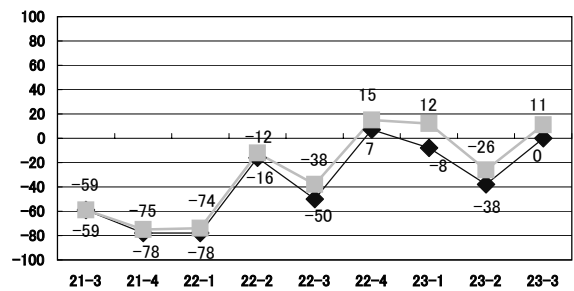
## 長崎



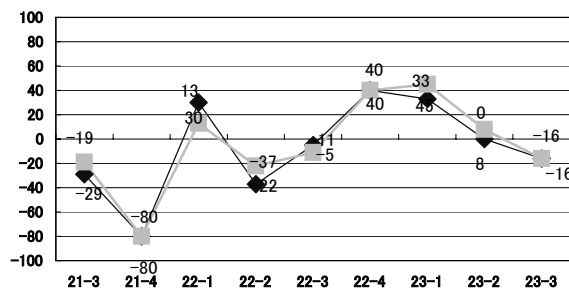
## 熊本



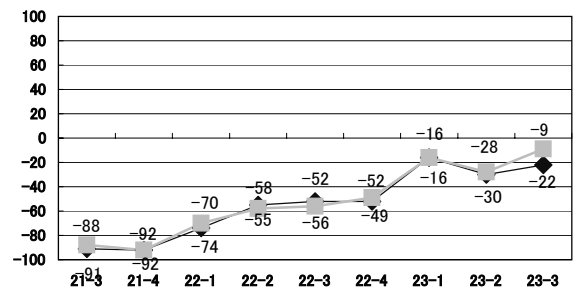
## 大分



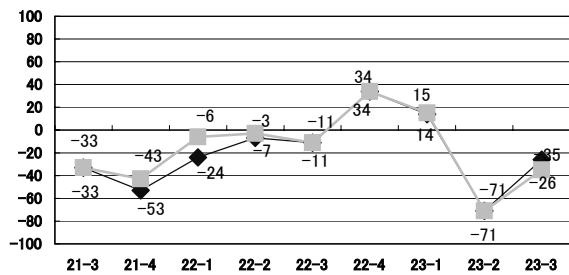
## 宮崎



## 鹿児島



## 沖縄



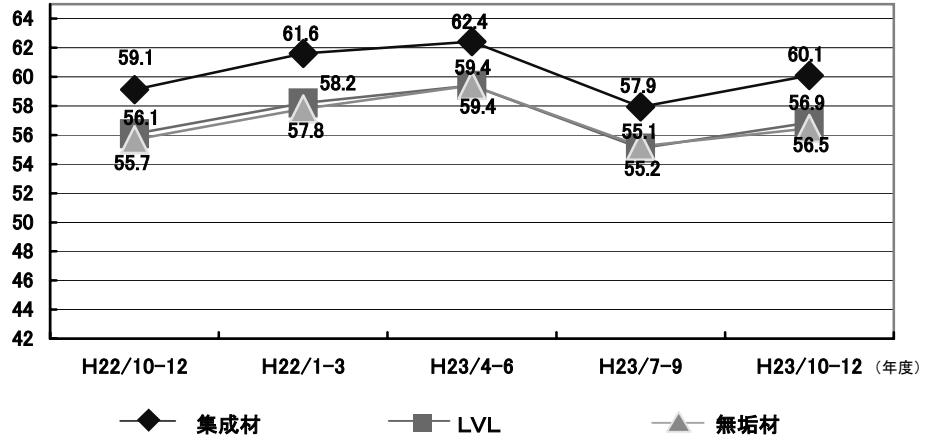
# 木材取扱量

取扱量の推移・需要予測

JK情報センター

## 取扱量の推移

この取り扱い量の推移は、「増加」「微増」「前期並み」「微減」「減少」の中からお選び頂いた各件数を元に割合を算出し、その数値にJK情報センターが数値を求める為に算出したポイントを乗じております。尚、指数は、全て「増加」と回答された場合は【100】となります。  
平成18年第1四半期から調査を開始しました。



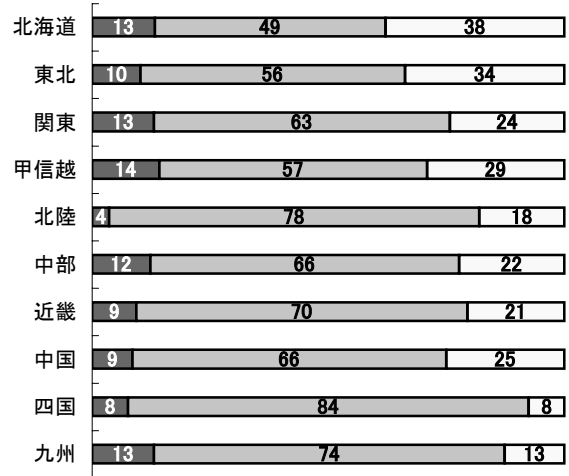
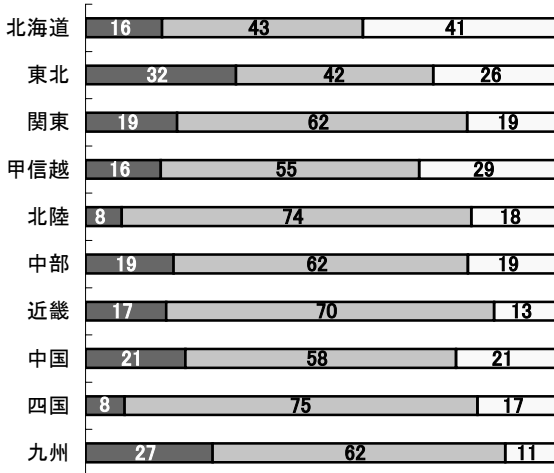
## 地域別需要予測

「増加」「微増」「前年並」「微減」「減少」の中からお選びいただき、総回答数よりそれぞれの割合を算出いたしました。単位は「%」となります。

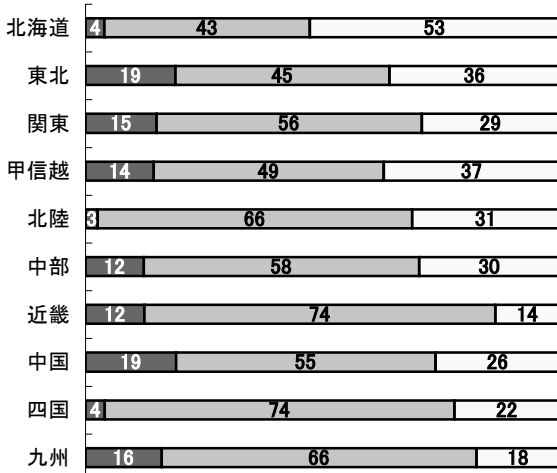
■ 増加 ■ 前年並 □ 減少

**集成材** ..... 回答数 2,569

**LVL** ..... 回答数 2,514



**無垢材** ..... 回答数 2,568



# 主要メーカー様による販売予測

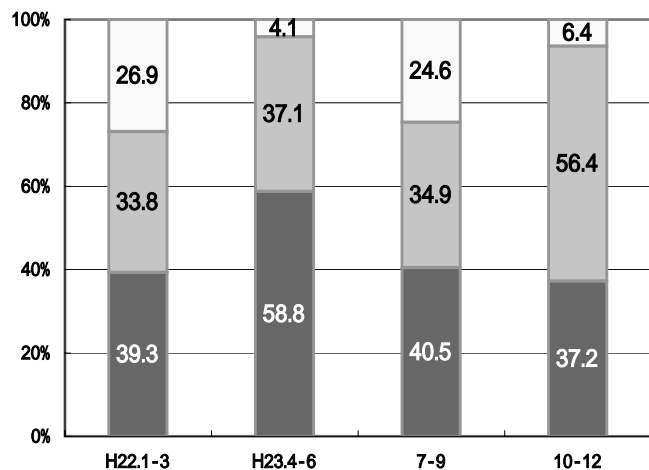
合板13社・木質10社・窯業/断熱13社・住設10社

JK情報センター

	増 加			前年並	減 少		
	15%以上	14~10%	10%未満		-10%未満	-10~-14%	-15%以上
合 板	2.1	7.4	27.7	56.4	0.0	0.0	6.4
木質建材	2.5	7.5	30.0	47.5	7.5	2.5	2.5
窯業/断熱	2.9	5.8	28.8	46.2	11.5	4.8	0.0
住設機器	3.8	8.8	52.5	31.1	3.8	0.0	0.0
平 均	2.8	7.4	34.8	45.3	5.7	1.8	2.2

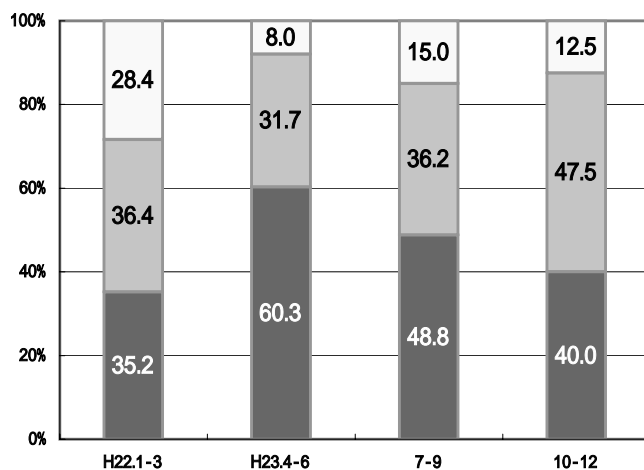
■ 増加    ■ 前年並    □ 減少

## 合板



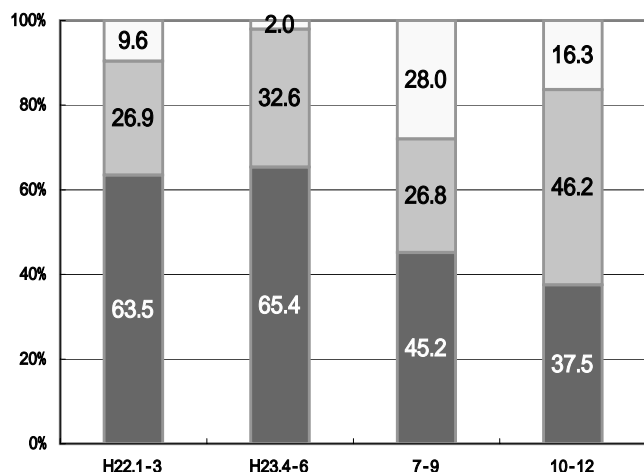
(年度)

## 木質建材



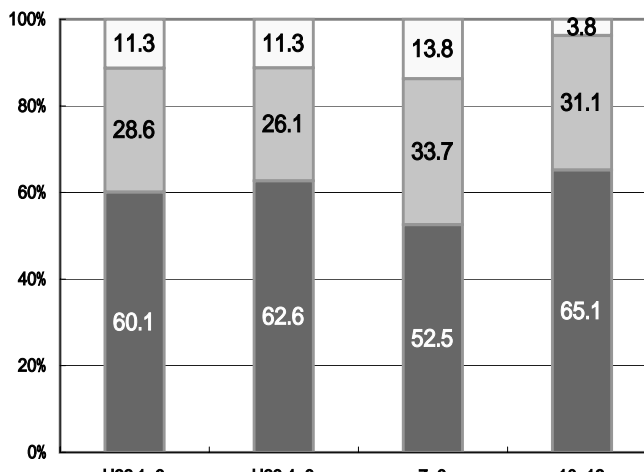
(年度)

## 窯業/断熱



(年度)

## 住設機器



(年度)

# 最近の売れ筋商品

1～5は順位となっております。

キッチン	
メーカー名	商品名
全国	
1 クリナップ(株)	ラクエラ
2 (株)LIXIL	アミィ
3 パナソニック電工(株)	リビングステーションSクラス
4 クリナップ(株)	クリンレディ
5 タカラスタンダード(株)	エーデル
北海道	
1 (株)LIXIL	アミィ
2 クリナップ(株)	ラクエラ
3 タカラスタンダード(株)	レミュー
4 パナソニック電工(株)	リビングステーションSクラス
5 クリナップ(株)	クリンレディ
東北	
1 クリナップ(株)	ラクエラ
2 タカラスタンダード(株)	エーデル
3 クリナップ(株)	クリンレディ
4 (株)LIXIL	アミィ
5 タカラスタンダード(株)	リテラ
関東	
1 クリナップ(株)	ラクエラ
2 クリナップ(株)	クリンレディ
3 (株)LIXIL	アミィ
4 パナソニック電工(株)	リビングステーションSクラス
5 TOTO(株)	クラッソ
甲信越	
1 クリナップ(株)	ラクエラ
2 タカラスタンダード(株)	エーデル
3 TOTO(株)	クラッソ
4 クリナップ(株)	クリンレディ
5 パナソニック電工(株)	リビングステーションSクラス
北陸	
1 クリナップ(株)	ラクエラ
2 クリナップ(株)	クリンレディ
3 TOTO(株)	クラッソ
4 パナソニック電工(株)	リビングステーションSクラス
5 タカラスタンダード(株)	リテラ
中部	
1 クリナップ(株)	ラクエラ
2 (株)LIXIL	アミィ
3 パナソニック電工(株)	リビングステーションSクラス
4 クリナップ(株)	クリンレディ
5 TOTO(株)	クラッソ
近畿	
1 パナソニック電工(株)	リビングステーションSクラス
2 クリナップ(株)	ラクエラ
3 (株)LIXIL	アミィ
4 クリナップ(株)	クリンレディ
5 パナソニック電工(株)	リビングステーションSクラス
中国	
1 クリナップ(株)	クリンレディ
2 タカラスタンダード(株)	リテラ
3 タカラスタンダード(株)	エーデル
4 パナソニック電工(株)	リビングステーションSクラス
5 クリナップ(株)	ラクエラ
四国	
1 (株)LIXIL	アミィ
2 TOTO(株)	クラッソ
3 タカラスタンダード(株)	エーデル
4 クリナップ(株)	ラクエラ
5 パナソニック電工(株)	リビングステーションSクラス
九州	
1 クリナップ(株)	ラクエラ
2 (株)LIXIL	アミィ
3 パナソニック電工(株)	リビングステーションSクラス
4 クリナップ(株)	クリンレディ
5 タカラスタンダード(株)	レミュー

ユニットバス	
メーカー名	商品名
全国	
1 TOTO(株)	サザナ
2 (株)LIXIL	ラ・パス
3 クリナップ(株)	hairo
4 パナソニック電工(株)	ココチーノ Sクラス
5 タカラスタンダード(株)	エメロード
北海道	
1 (株)LIXIL	ラ・パス
2 TOTO(株)	サザナ
3 パナソニック電工(株)	ココチーノ Sクラス
4 タカラスタンダード(株)	エメロード
5 TOTO(株)	スプリノ
東北	
1 TOTO(株)	サザナ
2 クリナップ(株)	hairo
3 (株)LIXIL	ラ・パス
4 タカラスタンダード(株)	レラージュ
5 タカラスタンダード(株)	エメロード
関東	
1 TOTO(株)	サザナ
2 クリナップ(株)	hairo
3 (株)LIXIL	ラ・パス
4 パナソニック電工(株)	ココチーノ Sクラス
5 クリナップ(株)	アクリアバス
甲信越	
1 TOTO(株)	サザナ
2 クリナップ(株)	hairo
3 (株)LIXIL	ラ・パス
4 パナソニック電工(株)	ココチーノ Sクラス
5 ヤマハリリビングテック(株)	ビュート リベロ
北陸	
1 クリナップ(株)	hairo
2 TOTO(株)	サザナ
3 ヤマハリリビングテック(株)	ビュート リベロ
4 TOTO(株)	スプリノ
5 パナソニック電工(株)	ココチーノ Sクラス
中部	
1 クリナップ(株)	hairo
2 TOTO(株)	サザナ
3 (株)LIXIL	ラ・パス
4 クリナップ(株)	アクリアバス
5 パナソニック電工(株)	ココチーノ Sクラス
近畿	
1 (株)LIXIL	ラ・パス
2 TOTO(株)	サザナ
3 パナソニック電工(株)	ココチーノ Sクラス
4 クリナップ(株)	hairo
5 パナソニック電工(株)	ココチーノ Sクラス
中国	
1 TOTO(株)	サザナ
2 クリナップ(株)	アクリアバス
3 (株)LIXIL	ラ・パス
4 タカラスタンダード(株)	エメロード
5 クリナップ(株)	hairo
四国	
1 (株)LIXIL	ラ・パス
2 TOTO(株)	サザナ
3 クリナップ(株)	hairo
4 タカラスタンダード(株)	ミーナ
5 タカラスタンダード(株)	エメロード
九州	
1 (株)LIXIL	ラ・パス
2 クリナップ(株)	hairo
3 TOTO(株)	サザナ
4 パナソニック電工(株)	ココチーノ Sクラス
5 タカラスタンダード(株)	エメロード

フロアー	
メーカー名	商品名
全国	
1 (株)ノダ	Nクラレス
2 大建工業(株)	フォレストシア
3 パナソニック電工(株)	クラックレスフロアー
4 (株)ノダ	クリアシルキー
5 東洋テックス(株)	耐水床暖房707、AA,AS,NAシリーズ
北海道	
1 (株)ノダ	Nクラレス
2 (株)ノダ	クリアシルキー
3 大建工業(株)	グラフィアートファイン系
4 永大産業(株)	ニューハイビーチDX
5 (株)ノダ	ネクシオハード
東北	
1 (株)ノダ	Nクラレス
2 (株)ノダ	クリアシルキー
3 東洋テックス(株)	耐水床暖房707、AA,AS,NAシリーズ
4 パナソニック電工(株)	クラックレスフロアー
5 大建工業(株)	WPCエクオス系
関東	
1 大建工業(株)	フォレストシア
2 (株)ノダ	Nクラレス
3 パナソニック電工(株)	クラックレスフロアー
4 (株)ノダ	クリアシルキー
5 東洋テックス(株)	耐水床暖房707、AA,AS,NAシリーズ
甲信越	
1 (株)ノダ	Nクラレス
2 大建工業(株)	フォレストシア
3 大建工業(株)	WPCエクオス系
4 東洋テックス(株)	耐水床暖房707、AA,AS,NAシリーズ
5 (株)ノダ	クリアシルキー
北陸	
1 大建工業(株)	WPCエクオス系
2 大建工業(株)	フォレストシア
3 東洋テックス(株)	耐水床暖房707、AA,AS,NAシリーズ
4 (株)ノダ	Nクラレス
5 東洋テックス(株)	耐水707A、H,HAシリーズ
中部	
1 (株)ノダ	Nクラレス
2 (株)イクタ	パワフルフロアREO
3 大建工業(株)	フォレストシア
4 パナソニック電工(株)	クラックレスフロアー
5 (株)ノダ	クリアシルキー
近畿	
1 大建工業(株)	フォレストシア
2 パナソニック電工(株)	クラックレスフロアー
3 パナソニック電工(株)	EフロアーA
4 (株)ノダ	Nクラレス
5 大建工業(株)	WPCエクオス系
中国	
1 大建工業(株)	フォレストシア
2 (株)ノダ	Nクラレス
3 東洋テックス(株)	耐水床暖房707、AA,AS,NAシリーズ
4 (株)ウッドワン	コビットストライク鏡面仕上げ
5 大建工業(株)	WPCエクオス系
四国	
1 大建工業(株)	フォレストシア
2 大建工業(株)	WPCエクオス系
3 東洋テックス(株)	耐水707A、H,HAシリーズ
4 東洋テックス(株)	ニュー-WPC
5 (株)ウッドワン	コビットストライク鏡面仕上げ
九州	
1 (株)ノダ	Nクラレス
2 大建工業(株)	フォレストシア
3 (株)ノダ	クリアシルキー
4 東洋テックス(株)	耐水床暖房707、AA,AS,NAシリーズ
5 パナソニック電工(株)	クラックレスフロアー

# 最近の売れ筋商品

今回より外装材に金属系サイディングメーカーを入れています。

1～5は順位となっております。

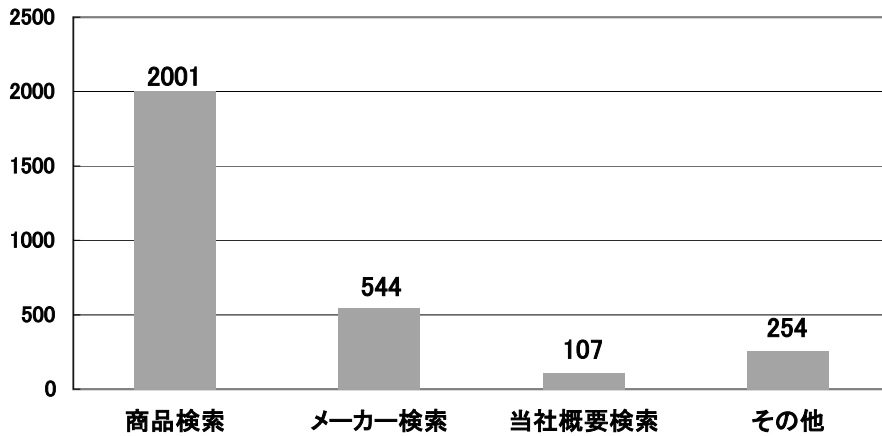
外装材	
メーカー名	商品名
全国	
1 二チ八(株)	モエンエクセラード
2 ケイミー(株)	エクセラージ・セラディール
3 二チ八(株)	モエンM14・W14
4 二チ八(株)	モエンエクセラードV
5 ケイミー(株)	親水セラ
北海道	
1 ケイミー(株)	エクセラージ・セラディール
2 アイジー工業(株)	ガルスパン
3 二チ八(株)	モエンエクセラード・ニューグランドール
4 二チ八(株)	モエンエクセラード
5 二チ八(株)	モエンM14・W14
東北	
1 二チ八(株)	モエンM14・W14
2 ケイミー(株)	エクセラージ・セラディール
3 二チ八(株)	モエンエクセラード
4 二チ八(株)	モエンエクセラードV
5 ㈱チューオー	センターサイディング
関東	
1 二チ八(株)	モエンエクセラード
2 二チ八(株)	モエンM14・W14
3 ケイミー(株)	エクセラージ・セラディール
4 二チ八(株)	モエンエクセラードV
5 ケイミー(株)	親水セラ
甲信越	
1 二チ八(株)	モエンエクセラード
2 ケイミー(株)	エクセラージ・セラディール
3 二チ八(株)	モエンエクセラードV
4 旭トステム外装(株)	Dan サイディング
5 ケイミー(株)	光セラ
北陸	
1 ケイミー(株)	エクセラージ・セラディール
2 二チ八(株)	モエンエクセラード
3 二チ八(株)	モエンM14・W14
4 ケイミー(株)	光セラ
5 二チ八(株)	モエンエクセラード・ニューグランドール
中部	
1 二チ八(株)	モエンM14・W14
2 二チ八(株)	モエンエクセラード
3 ケイミー(株)	エクセラージ・セラディール
4 二チ八(株)	モエンエクセラードV
5 ケイミー(株)	親水セラ
近畿	
1 二チ八(株)	モエンエクセラード
2 ケイミー(株)	エクセラージ・セラディール
3 二チ八(株)	モエンM14・W14
4 ケイミー(株)	パワーコート
5 二チ八(株)	モエンエクセラードV
中国	
1 二チ八(株)	モエンエクセラード
2 ケイミー(株)	エクセラージ・セラディール
3 二チ八(株)	モエンM14・W14
4 二チ八(株)	モエンエクセラードV
5 ケイミー(株)	光セラ
四国	
1 二チ八(株)	モエンエクセラード
2 ケイミー(株)	エクセラージ・セラディール
3 二チ八(株)	モエンM14・W14
4 ケイミー(株)	親水セラ
5 二チ八(株)	モエンエクセラードV
九州	
1 ケイミー(株)	エクセラージ・セラディール
2 二チ八(株)	モエンM14・W14
3 二チ八(株)	モエンエクセラード
4 ケイミー(株)	パワーコート
5 二チ八(株)	モエンエクセラードV

造作材	
メーカー名	商品名
全国	
1 大建工業(株)	Rシリーズ
2 (株)ノダ	アトリア
3 パナソニック電工(株)	リビエ
4 (株)ウッドワン	ソフトアート
5 永大産業(株)	カスタム
北海道	
1 (株)ノダ	アトリア
2 大建工業(株)	Rシリーズ
3 パナソニック電工(株)	リビエ
4 永大産業(株)	カスタム
5 (株)LIXIL	ファミリーライン
東北	
1 (株)ノダ	アトリア
2 大建工業(株)	Rシリーズ
3 (株)LIXIL	ファミリーライン
4 パナソニック電工(株)	リビエ
5 (株)ウッドワン	ソフトアート
関東	
1 大建工業(株)	Rシリーズ
2 パナソニック電工(株)	リビエ
3 (株)ノダ	アトリア
4 (株)ウッドワン	ソフトアート
5 (株)LIXIL	ファミリーライン
甲信越	
1 大建工業(株)	Rシリーズ
2 (株)ノダ	アトリア
3 パナソニック電工(株)	リビエ
4 永大産業(株)	カスタム
5 (株)ウッドワン	ソフトアート
北陸	
1 大建工業(株)	Rシリーズ
2 パナソニック電工(株)	リビエ
3 住友林業クレスト(株)	パスティオ
4 (株)ウッドワン	ソフトアート
5 (株)ノダ	アトリア
中部	
1 (株)ノダ	アトリア
2 大建工業(株)	Rシリーズ
3 パナソニック電工(株)	リビエ
4 (株)ウッドワン	ソフトアート
5 住友林業クレスト(株)	パスティオ
近畿	
1 大建工業(株)	Rシリーズ
2 パナソニック電工(株)	リビエ
3 (株)ノダ	アトリア
4 (株)ウッドワン	ソフトアート
5 永大産業(株)	アーバンモード
中国	
1 大建工業(株)	Rシリーズ
2 (株)ウッドワン	ソフトアート
3 パナソニック電工(株)	リビエ
4 永大産業(株)	アーバンモード
5 (株)ノダ	アトリア
四国	
1 大建工業(株)	Rシリーズ
2 (株)ウッドワン	ソフトアート
3 パナソニック電工(株)	リビエ
4 永大産業(株)	アーバンモード
5 (株)ノダ	アトリア
九州	
1 (株)ノダ	アトリア
2 大建工業(株)	Rシリーズ
3 パナソニック電工(株)	リビエ
4 (株)ウッドワン	ソフトアート
5 永大産業(株)	カスタム

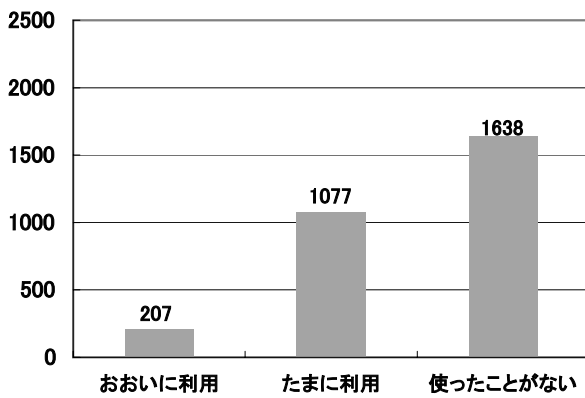
Bulls	
商品名	
全国	
1 接着剤	
2 キッチンパネル	
3 ケイカルブルズボード	
4 養生テープ	
5 透湿防水シート/遮熱透湿防水シート	
北海道	
1 ケイカルブルズボード	
2 キッチンパネル	
3 接着剤	
4 養生テープ	
5 透湿防水シート/遮熱透湿防水シート	
東北	
1 キッチンパネル	
2 接着剤	
3 透湿防水シート/遮熱透湿防水シート	
4 ケイカルブルズボード	
5 気密防水テープ	
関東	
1 接着剤	
2 ケイカルブルズボード	
3 キッチンパネル	
4 養生テープ	
5 天井アルミ点検口枠	
甲信越	
1 WPCフローリング セフィラ	
2 キッチンパネル	
3 接着剤	
4 ケイカルブルズボード	
5 気密防水テープ	
北陸	
1 接着剤	
2 キッチンパネル	
3 ケイカルブルズボード	
4 ロングパッキン	
5 WPCフローリング セフィラ	
中部	
1 ケイカルブルズボード	
2 接着剤	
3 キッチンパネル	
4 養生テープ	
5 天井アルミ点検口枠	
近畿	
1 接着剤	
2 養生テープ	
3 ケイカルブルズボード	
4 キッチンパネル	
5 天井アルミ点検口枠	
中国	
1 接着剤	
2 キッチンパネル	
3 WPCフローリング セフィラ	
4 床下点検口	
5 養生テープ	
四国	
1 接着剤	
2 キッチンパネル	
3 WPCフローリング セフィラ	
4 床下点検口	
5 養生テープ	
九州	
1 接着剤	
2 キッチンパネル	
3 透湿防水シート/遮熱透湿防水シート	
4 養生テープ	
5 天井アルミ点検口枠	

# 各種調査について

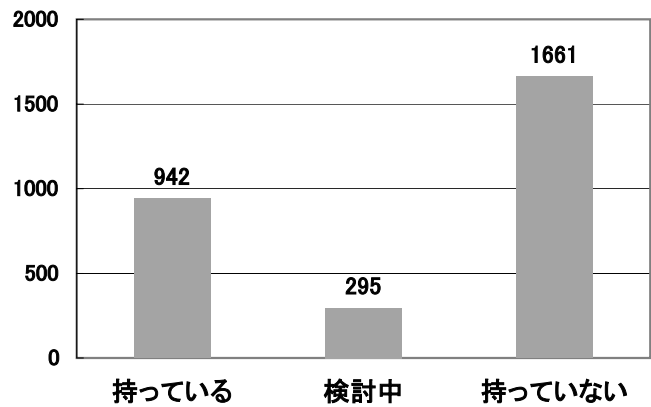
当社総合カタログとBullsカタログはどのような時に便利でしょうか？



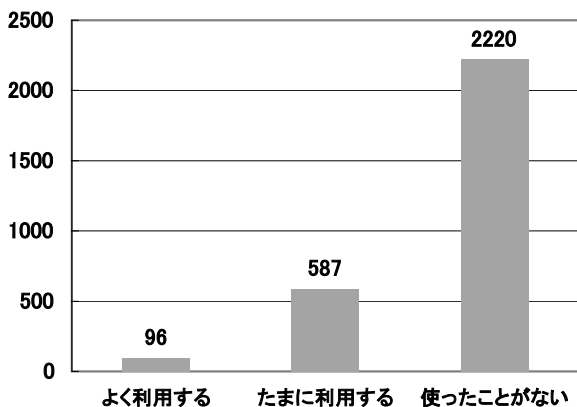
当社のWEB版総合&Bullsカタログの使用頻度を教えてください



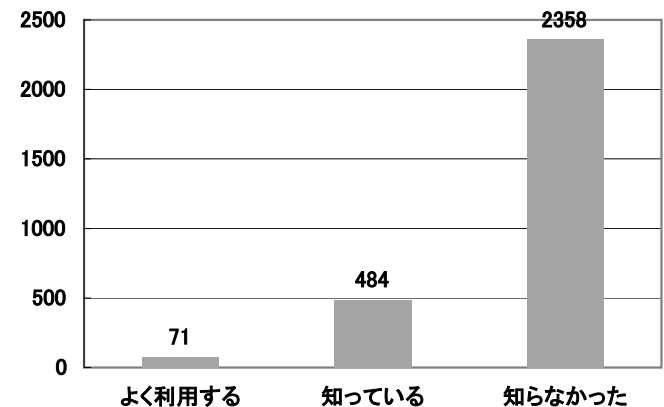
御社はホームページをお持ちですか？



電子カタログ-カタラボは多数のメーカーが登録しているWEBサイトで、当社ホームページから飛ぶことができます。カタラボを利用したことがありますか？



カタラボにBullsカタログが入っているのを知っていますか？



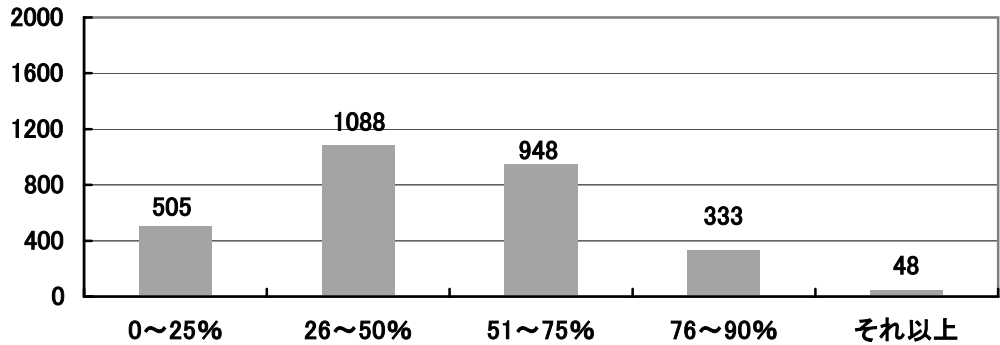
# リフォームの現状

仕事量・売上・需要見込み

JK情報センター

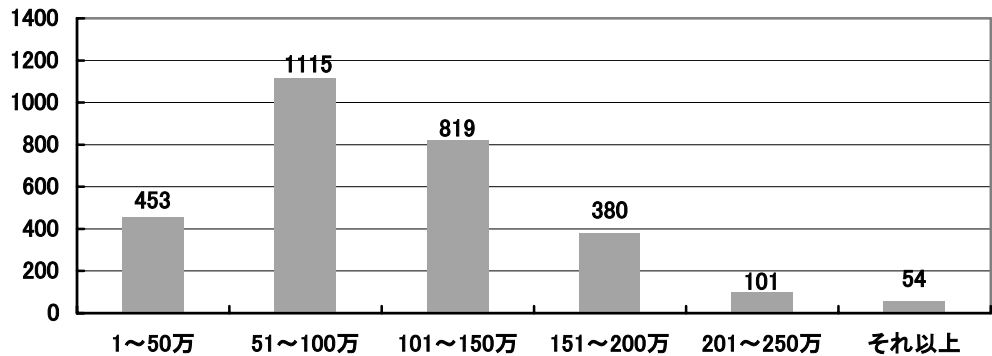
## 工務店様における月のリフォーム仕事量の割合

回答数 2,922



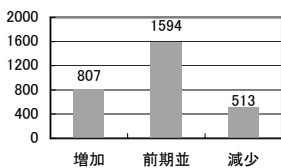
## 工務店様における1物件あたりの売上平均

回答数 2,922

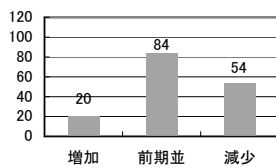


## 前期（平成23年度第2四半期）と比較して リフォーム事業はどうか？

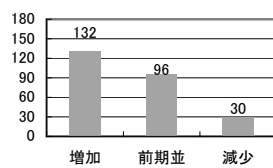
### 全国



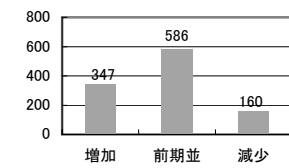
### 北海道



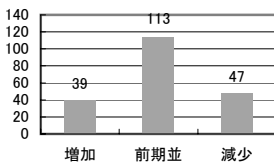
### 東北



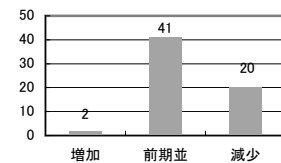
### 関東



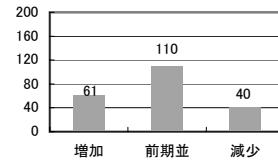
### 甲信越



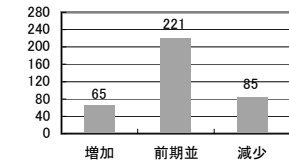
### 北陸



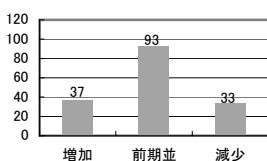
### 中部



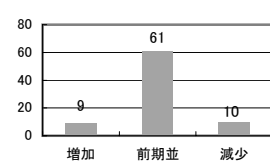
### 近畿



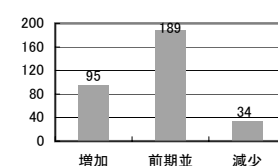
### 中国



### 四国



### 九州



### <有効回答数>

北海道	159
東北	258
関東	1,098
甲信越	199
北陸	63
中部	211
近畿	372
中国	164
四国	81
九州	317



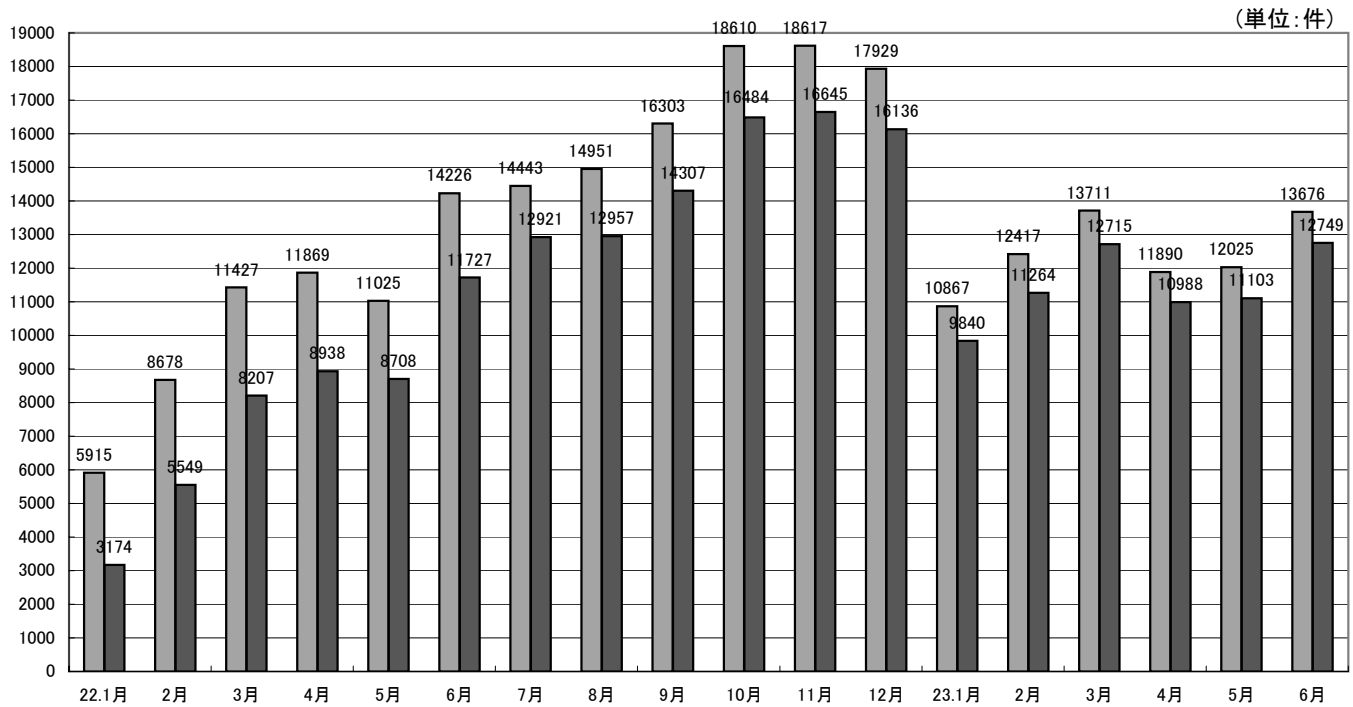
#### 【フラット35】申請件数 (平成23年6月末)

※提供: (独)住宅金融支援機構

「明日の安心と成長のための緊急経済対策」による【フラット35S】の制度拡充後、【フラット35S】の申請件数が増加。平成23年6月は、全体で約13,700件、【フラット35S】が約12,700件の申請となりました。  
【フラット35S】の割合は全体の約93.2%(6月単月)に達しています。

#### 【フラット35】申請件数

■ 買取申請+付保申請  
■ うち【フラット35】S分件数



- ※ フラット35の申請件数は、買取申請件数の合計です。また、買取型及び保証型の双方に同時に申請している件数及び、再申請分を含みます。
- ※ フラット35の申請件数はフラット50の申請件数を除いています。

#### 長期優良住宅建築等計画の認定実績 (平成23年7月末)

※国土交通省ホームページより  
※修正内容を反映致しました

	H22.8月	9月	10月	11月	12月	H23.1月	2月	3月	4月	5月	6月	7月	累計
一戸建ての住宅	9,248	9,630	9,495	9,734	9,105	7,205	7,241	8,758	7,016	8,230	10,026	12,394	108,082
共同住宅等	33	94	263	247	97	27	28	37	22	52	842	50	1792
月合計	9,281	9,724	9,758	9,981	9,203	7,229	7,268	8,616	6,822	8,282	10,868	12,444	109,874

#### 長期優良住宅建築等計画の認定実績

■ 一戸建ての住宅  
■ 共同住宅等

