

## 平成20年度第3四半期(10月～12月)見通し

### <工務店での需要予測>

内閣府が発表した8月の景気ウォッチャー調査によると街角の景況感を示す現状判断指数は28.3ポイントと前月に比べて1ポイント下がった。低下は5ヶ月連続、内閣府は2ヶ月連続で「景気の現状は厳しい」とした。住宅業界を取り巻く環境も厳しく倒産が相次いでいる。帝国データバンクの調査によると3ヶ月連続で倒産件数は1000件を突破。不動産業は前年同月比37.5%増、建設業も12.9%増の307件が倒産した。

新設住宅着工戸数の7月は前年同月比19%増の97,212戸となり、13ヶ月ぶりに前年同月比プラスとなった。利用目的別にみても給与住宅以外は全て前年同月比2桁増であった。

6月は一年振りに10万戸代の着工、7月も前年同月比プラスに転じたことは明るい材料であり、8月以降の住宅着工戸数も徐々に回復すると思われる。しかし昨年は特殊要因があり特に改正建築基準法の影響で着工戸数は大幅に激減、05年06年と比較すれば低水準であり、まだ本来の回復には至っていない。

今回の調査であるが、景気動向の推移はマイナス52.5ポイントと依然低水準の結果となっている。前年同期比では4.9ポイントのダウンも第1四半期からは3.3ポイント、第2四半期からは3.9ポイントと若干回復したことから第3四半期の需要は微増であるが期待できそうである。

しかし景気は低迷しており、所得の伸び悩み・物価の上昇・金融機関の審査厳格・倒産など生活不安要素も多い。消費者の住宅取得マインドは低下しており予断は許されない。

### <木材取扱量の推移>

前年との需要の比較については、大きな変化はないが前期と比較すれば集成材は2.2%・LVLは2.3%・無垢材は1.1%アップしており、微増に期待したい。

### <主要メーカーによる販売予測>

合板	: 増加回答 24.4%	前年並回答 54.5%	減少回答 21.1%
木質建材	: 増加回答 17.0%	前年並回答 36.4%	減少回答 46.6%
窯業・断熱	: 増加回答 40.8%	前年並回答 25.0%	減少回答 34.2%
住設機器	: 増加回答 8.3%	前年並回答 45.9%	減少回答 45.8%

### <リフォームの現状>

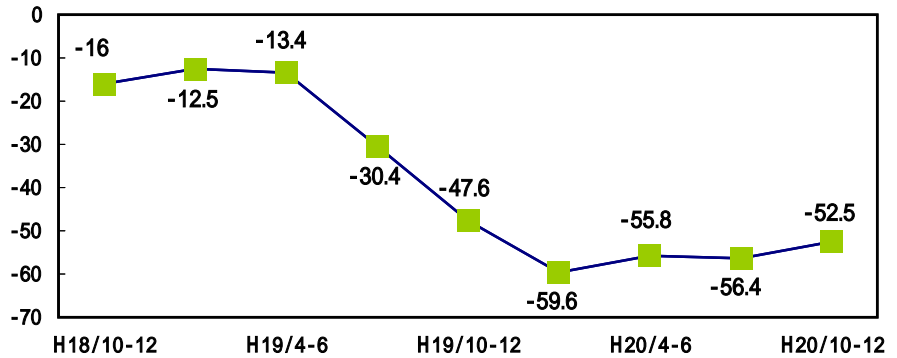
工務店における月平均リフォーム件数は10物件以下が全体の62%を占め、11～20物件は27%となった。1物件あたりの売上平均は51～100万円が全体の39.4%で、一番多かった。一時的に住宅取得マインドが低下している中、リフォーム事業は堅調で大手住宅会社リフォーム部門は順調に受注を伸ばしている。

今こそ地域密着工務店がリフォーム事業を拡大する、チャンスといえよう。

## 景気動向の推移

過去2年間の仕事量の見通しをポイントで表したグラフ。

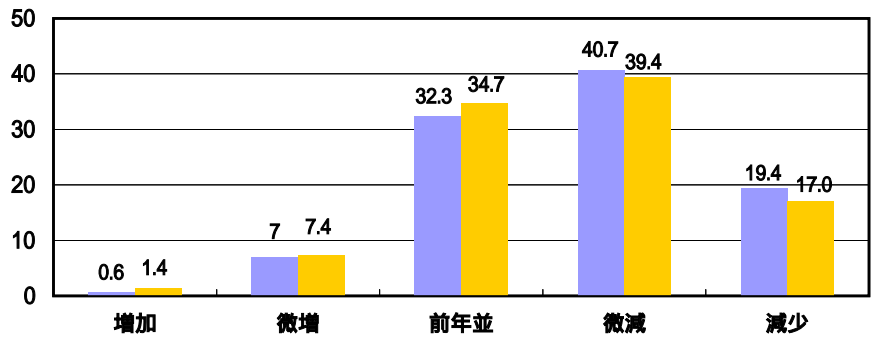
ポイント



## 地域別需要予測

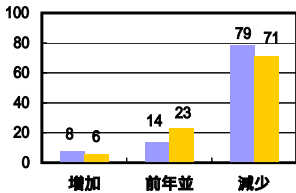
全国 回答数 3,022

「増加」「微増」「前年並」「微減」「減少」の中から選び頂き、総回答数よりそれぞれの割合を算出致しました。単位は、「%」となります。

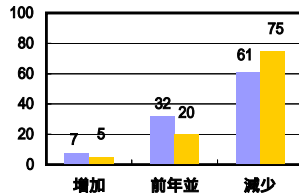


■ 平成20年度 第3四半期  
■ 平成19年度 第3四半期

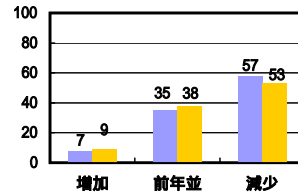
### 北海道



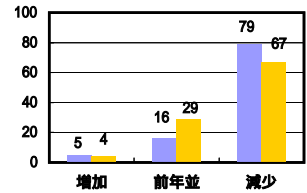
### 東北



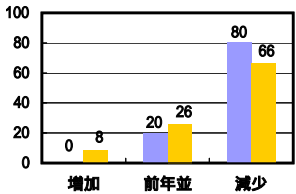
### 関東



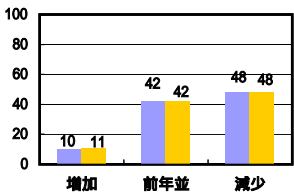
### 甲信越



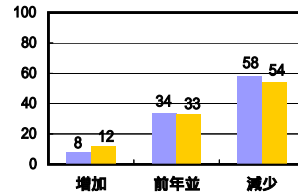
### 北陸



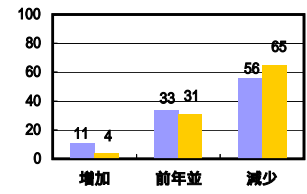
### 中部



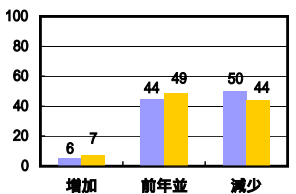
### 近畿



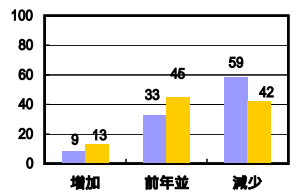
### 中国



### 四国



### 九州



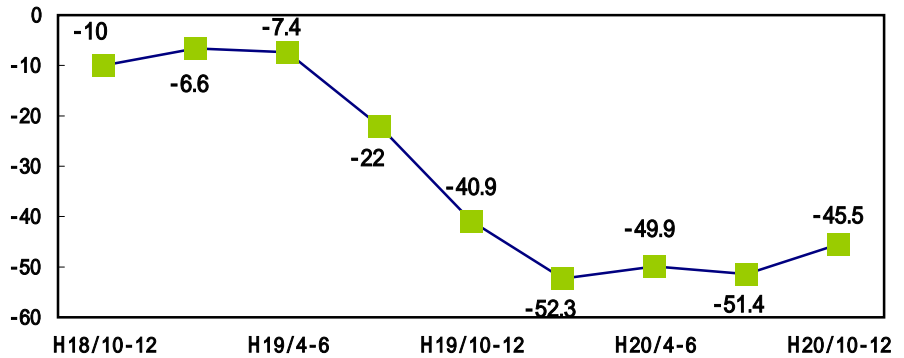
### <有効回答数>

北海道	168	中国	187
東北	302	四国	72
関東	1,082	九州	373
甲信越	192		
北陸	61		
中部	224		
近畿	361		

## 景気動向の推移

過去2年間の仕事量の見通しをポイントで表したグラフ。

ポイント

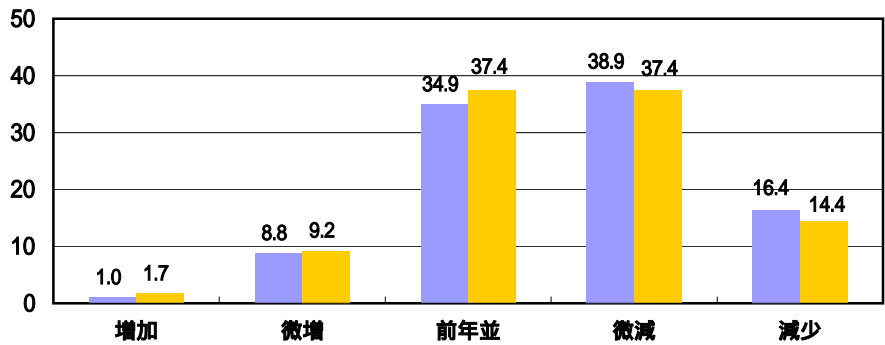


## 地域別需要予測

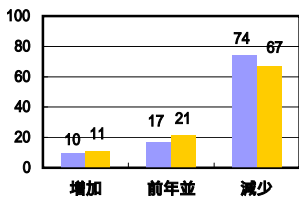
全国 回答数 3,049

「増加」「微増」「前年並」「微減」「減少」の中からお選び頂き、総回答数よりそれぞれの割合を算出致しました。単位は、「%」となります。

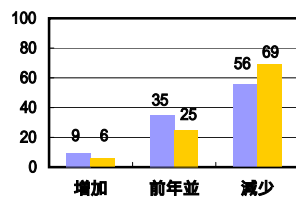
■ 平成20年度 第3四半期  
■ 平成19年度 第3四半期



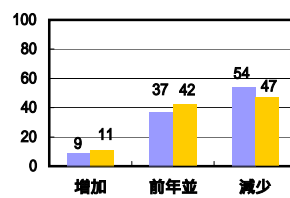
### 北海道



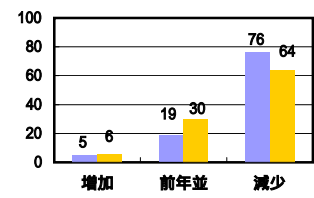
### 東北



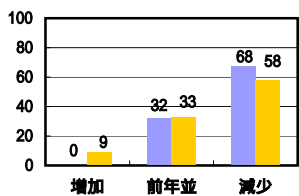
### 関東



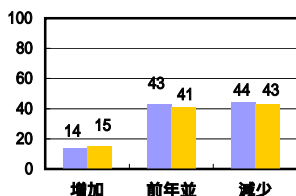
### 甲信越



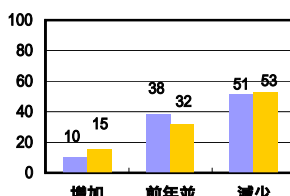
### 北陸



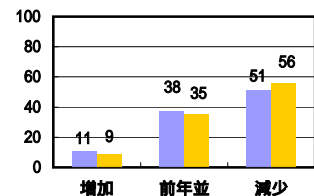
### 中部



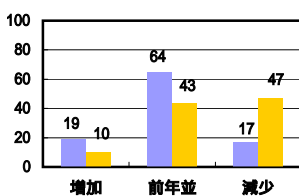
### 近畿



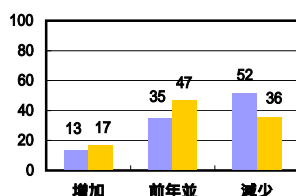
### 中国



### 四国



### 九州



### <有効回答数>

北海道	168	中国	189
東北	308	四国	72
関東	1,087	九州	374
甲信越	193		
北陸	62		
中部	228		
近畿	368		