

## 平成21年度第2四半期(7～9月)見通し

### <工務店・販売店での需要予測 及び 主要メーカーによる販売予測>

平成21年度第2四半期(7～9月)の需要予測が出揃った。

グラフでも示す通り、前回の第1四半期(4～6月)でワーストを記録したマイナス77ポイントからの若干の上向き傾向を示すマイナス72.1ポイントと、もちろん大幅な改善には至らないが、少しずつ明るい兆しが見えてきたと言える。また販売店段階での仕事量の見通しは、マイナス71.9ポイントから67.2ポイントと4.7ポイントの回復傾向に有り、これを何とか上昇気流に乗せたい。また前回(4～6月)に比べると80%以上の減少回答は甲信越と北陸の地域にとどまり、全国的には底を脱した感が伺える。

しかし主要メーカーによる販売予測を見ると、決して回復傾向にあるとは言いがたく、確かに前年並みとの回答が増加しているとは言え、意外と厳しい目で見ている部分が読み取れる。

### <リフォームの現状>

工務店における月平均のリフォーム件数は、10物件以内の回答が最も多く、1物件あたりの売上金額は50万以内が32%、51万～100万以内が39%と、全体で70%を超え、第1四半期とほぼ同等の見通しだった。

しかし、151万～200万の高額リフォームは225件と第1四半期と比べると29件も増加しており、高額のリフォーム物件情報が増加している事が伺える。これもリフォーム物件を提案する上で、重要な情報と言える。

### <瑕疵担保保険加入状況アンケート>

今年の10月1日以降の引渡し物件から施行される瑕疵保険に対するアンケートを今回初めて行った。

注目したいのはこの時期でありながら“ほとんど届出していない”あるいは“30～40%位しか届出が済んでいない”という回答が全体で40%近くもあると言う事だ。

ほぼ100%届出が済んでいると答えたのは、全体の13%しか無く、第3四半期の秋需を睨む上でもマイナス要素になりかねない。

### <JKサポートセンターアンケート>

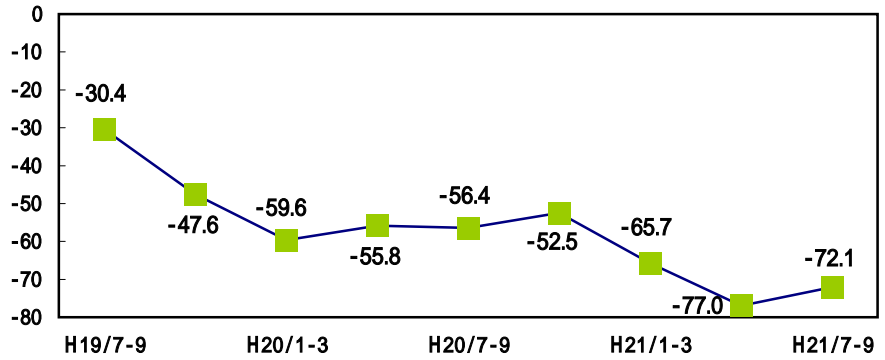
JKサポートセンターについての認知度はかなり上がっていると言える。また全国各地にサポートセンターが存在している訳ではないが、ここ数ヶ月ブルズビジネスの中で特集を組んだりしている事が、認知度を高めている要因の一つだと思う。

今後もJKサポートセンターとして長期優良住宅申請サポート、性能表示申請サポート等、工務店様の支援に力を入れていく。

## 景気動向の推移

過去2年間の仕事量の見通しをポイントで表したグラフ。

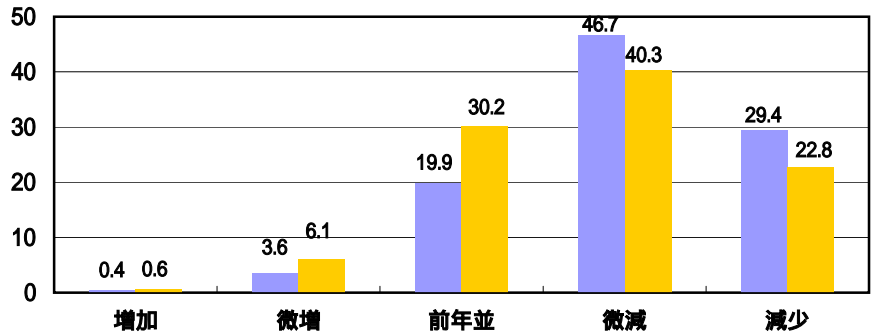
ポイント



## 地域別需要予測

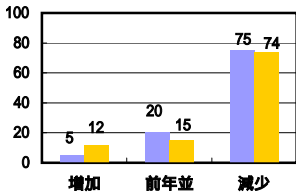
全国 回答数 2,851

「増加」「微増」「前年並」「微減」「減少」の中から選び頂き、総回答数よりそれぞれの割合を算出致しました。単位は、「%」となります。

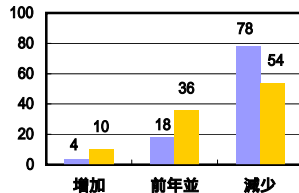


■ 平成21年度 第2四半期  
■ 平成20年度 第2四半期

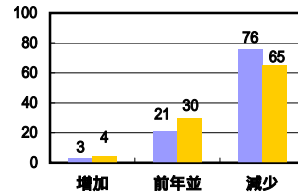
### 北海道



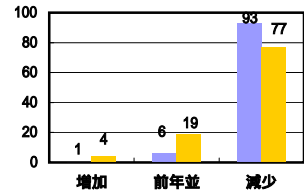
### 東北



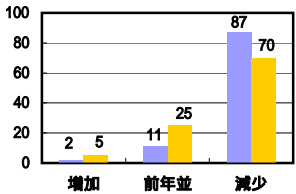
### 関東



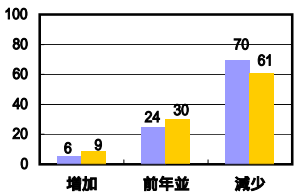
### 甲信越



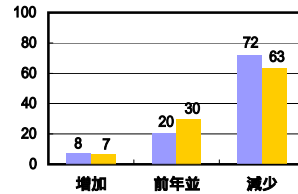
### 北陸



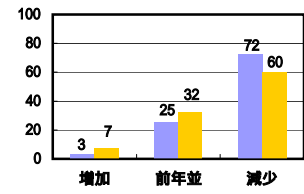
### 中部



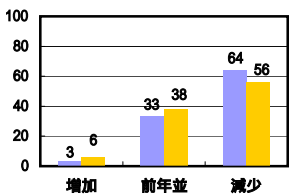
### 近畿



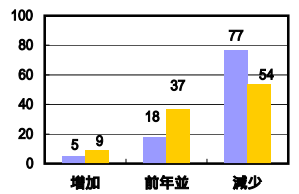
### 中国



### 四国



### 九州



### <有効回答数>

北海道	158	中国	175
東北	284	四国	69
関東	1,024	九州	333
甲信越	187		
北陸	62		
中部	218		
近畿	340		

# 販売店

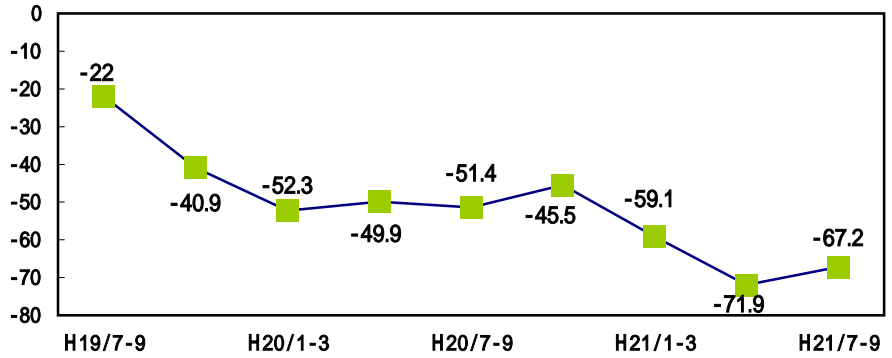
需要予測(7月~9月)

JK情報センター

## 景気動向の推移

過去2年間の仕事量の見通しをポイントで表したグラフ。

ポイント

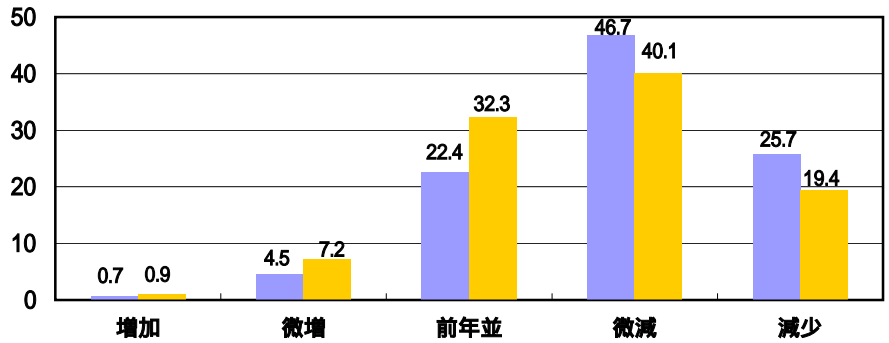


## 地域別需要予測

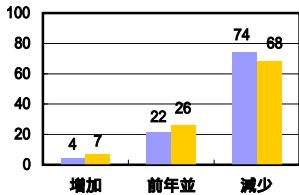
全国 回答数 2,873

「増加」「微増」「前年並」「微減」「減少」の中からお選び頂き、総回答数よりそれぞれの割合を算出致しました。単位は、「%」となります。

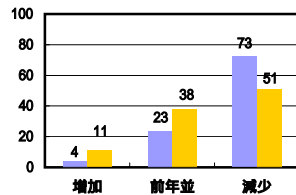
■ 平成21年度 第2四半期  
■ 平成20年度 第2四半期



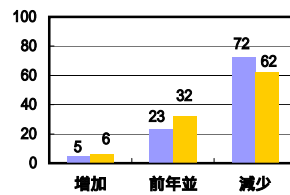
### 北海道



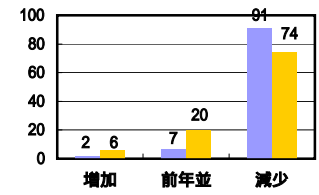
### 東北



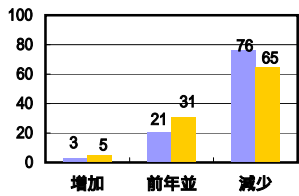
### 関東



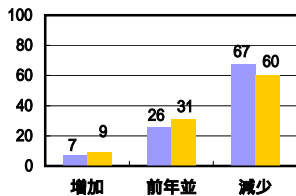
### 甲信越



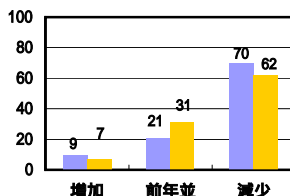
### 北陸



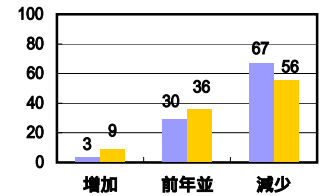
### 中部



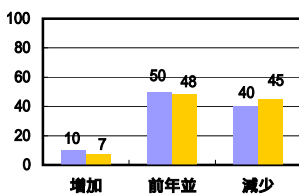
### 近畿



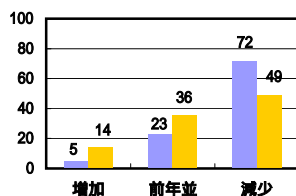
### 中国



### 四国



### 九州



### <有効回答数>

北海道	159	中国	179
東北	284	四国	69
関東	1,032	九州	333
甲信越	187		
北陸	63		
中部	221		
近畿	345		