

平成22年度第1四半期(4～6月)見通し

<工務店・販売店での需要予測>

平成22年度第1四半期(4～6月)に向けての需要予測がまとまった。

平成21年度の締めくくりである前回の第4四半期の需要予測から比べると、工務店段階で何と14.9ポイント、販売店段階でも14.4ポイントの回復予測と、平成22年度のスタートとしては、かなりの回復予測の結果が得られた。

2010年の最初の懸念は「二番底」があるかどうか、「二番底」に入れば消費者のマインドは更に冷え込み、住宅市場は2009年以上に落ち込むとの大方の予測であったが、それを覆す結果が表れたと言っても過言ではないと思う。

景気の回復は相変わらず不透明と言えるが、住宅市場にとっては、贈与税非課税枠1,500万円への拡大や、フラット35Sの金利を10年間1%引き下げ、そして更に住宅版エコポイント制度の政策や、投資型減税等、住宅政策としての支援体制は整備されつつあり、この追い風をどう活かすのかが、今後の焦点になると思う。

地域別に見てもほとんどの地域で回復傾向が見られ、平成22年度はこの第1四半期のスタートが住宅市場にとっての最大のカギと言える。

<主要メーカーによる販売予測>

下記で示す通り主要メーカーの販売予測についても、10%未満ではあるが増加傾向との予測が多く、もちろん大幅な回復とまではいかないが前回の平成21年度第4四半期と比べると減少傾向への予測はかなり減ってきている。この傾向を我々は何とか今度こそ上昇気流に乗せたい。

合板	：	増加予測	32.2%	前年並予測	43.4%	減少予測	24.4%
木質建材	：	増加予測	8.0%	前年並予測	16.9%	減少予測	75.0%
窯業・断熱	：	増加予測	12.5%	前年並予測	42.0%	減少予測	45.5%
住設機器	：	増加予測	19.3%	前年並予測	25.0%	減少予測	55.7%

<リフォームの現状>

前回に引き続き工務店における仕事量に占めるリフォームの割合についてのアンケートを行った。工務店の仕事量の中でリフォームが25%位との回答は前回より減少したが、26%～50%がリフォームとの回答は1,100件を超え、半分以上がリフォームとの回答もかなり増加傾向にある。

新設の住宅着工に期待が出来ないなかで、今後のリフォームに対する仕事量は住宅版エコポイントの政策もあり、かなり期待できると考えられる。工務店におけるリフォームの1物件当りの売上は、51万～100万位との回答が相変わらず多いが、100万以上の高額リフォームの件数は、確実に増加している事も見逃せない点と言える。

工務店

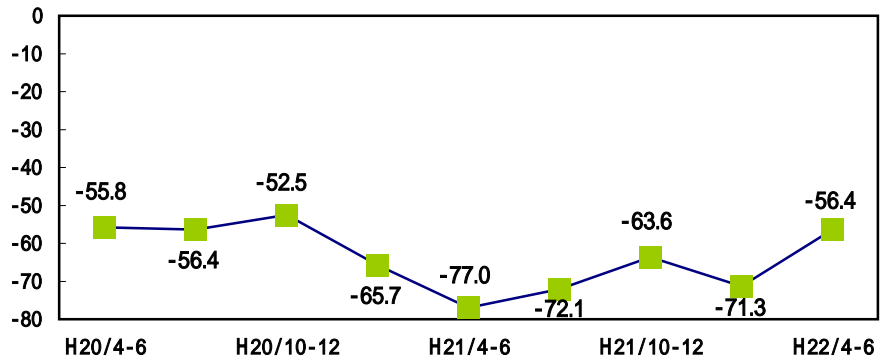
需要予測(4月~6月)

JK情報センター

景気動向の推移

過去2年間の仕事量の見通しをポイントで表したグラフ。

ポイント

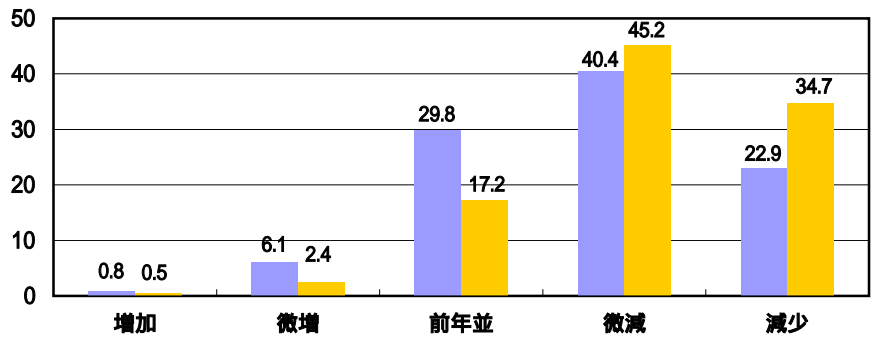


地域別需要予測

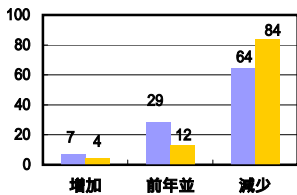
全国 回答数 2,953

「増加」「微増」「前年並」「微減」「減少」の中からお選び頂き、総回答数よりそれぞれの割合を算出致しました。単位は、「%」となります。

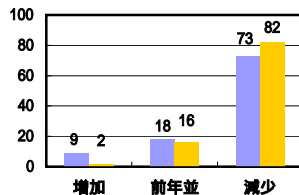
■ 平成22年度 第1四半期
■ 平成21年度 第1四半期



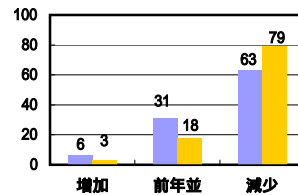
北海道



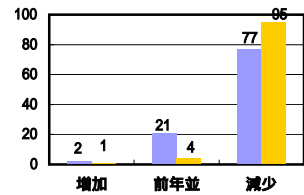
東北



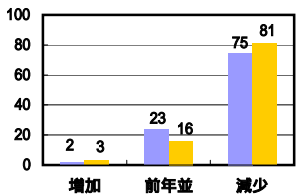
関東



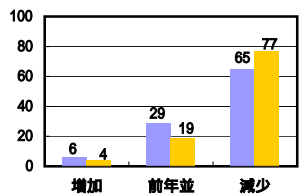
甲信越



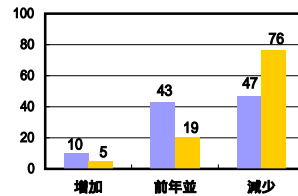
北陸



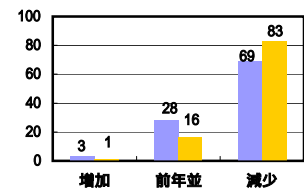
中部



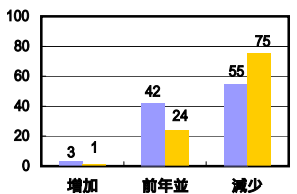
近畿



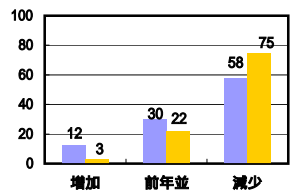
中国



四国



九州



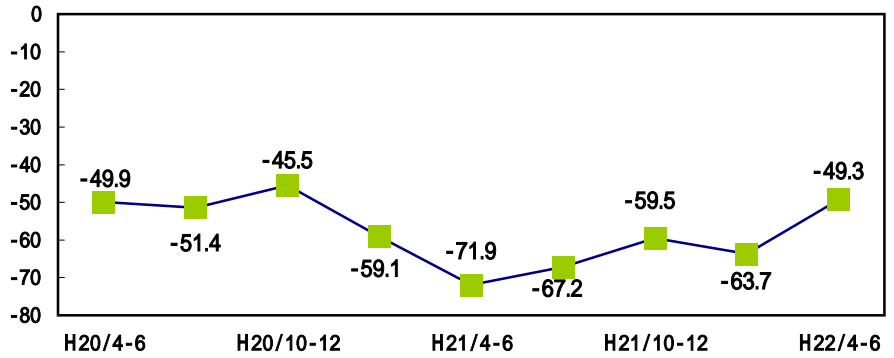
<有効回答数>

北海道	174	中国	181
東北	299	四国	102
関東	1,049	九州	367
甲信越	217		
北陸	59		
中部	220		
近畿	285		

景気動向の推移

過去2年間の仕事量の見通しをポイントで表したグラフ。

ポイント

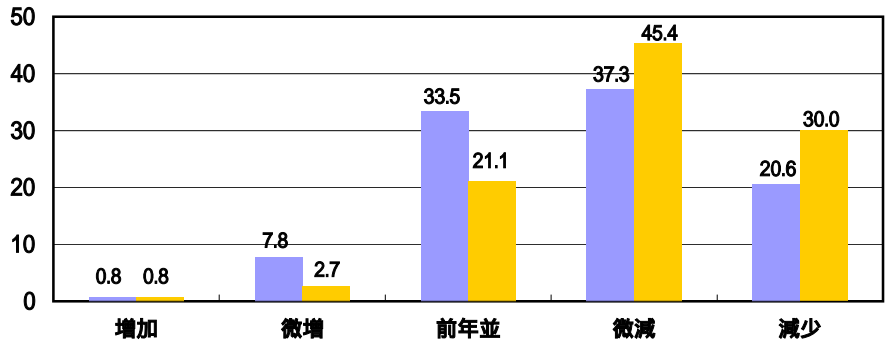


地域別需要予測

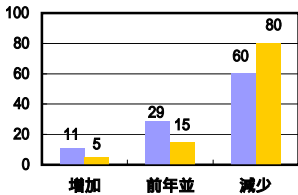
全国 回答数 2,960

「増加」「微増」「前年並」「微減」「減少」の中からお選び頂き、総回答数よりそれぞれの割合を算出致しました。単位は、「%」となります。

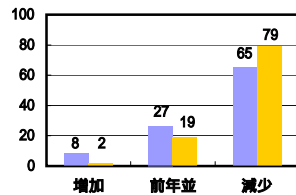
■ 平成22年度 第1四半期
■ 平成21年度 第1四半期



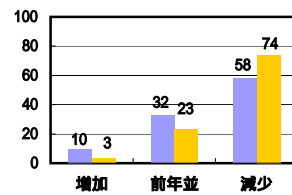
北海道



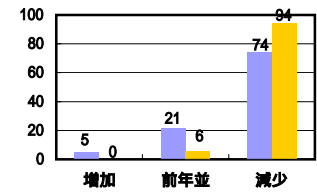
東北



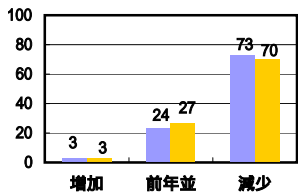
関東



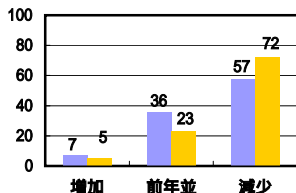
甲信越



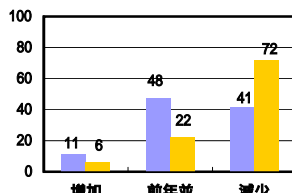
北陸



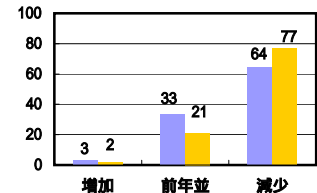
中部



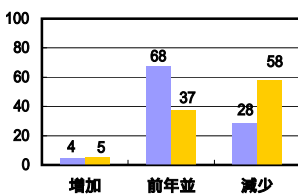
近畿



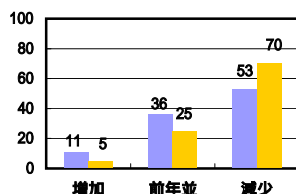
中国



四国



九州



<有効回答数>

北海道	174	中国	181
東北	299	四国	102
関東	1,051	九州	367
甲信越	217		
北陸	60		
中部	221		
近畿	288		