

## 平成20年度第4四半期(1月～3月)見通し

### <工務店での需要予測>

昨年は官製不況とも言われた一昨年の改正建築基準法の影響による大巾着工減から第2四半期以降に回復の兆しを見せたが、今もまだ本来の水準には戻ってはいない。

第3四半期以降の景況も政治・雇用・金融・為替・所得など不安要素が多く、着工戸数回復もアメリカ発のサブプライム問題・リーマンショック・世界同時株安や円高等で世界経済が大きく後退し、日本の企業業績も一段と厳しくなった。また住宅取得を考えているユーザーのマインドも一時停止状態となり市況低迷が続いた。

さて今回の第4四半期見通しであるが工務店での需要予測は、マイナス65.7ポイント、過去ワーストであった前年同期比のマイナス59.6ポイントから更に6.1ポイントも下がりワーストを更新する過去(平成4年から調査)最低の結果となった。市況が良かった平成19年1月～3月調査時はマイナス12.5ポイントであった。それと比較すれば53.2ポイントの異常な落ち込みである。地域別に見ても前回調査と比較すると、全国的に減少ポイントが目立ち、需要の低さがわかる。

販売店での需要予測も同様にマイナス59.1ポイントで過去最低の結果となった。土地も下がり住宅資材価格も安定し国の内需拡大策や住宅取得者への大幅減税効果も先行き出て、時間はかかるが緩やかに回復の方向へ向かうと思われる。しかし第4四半期は過去にない一番厳しい需要予測調査結果となっており、相当の覚悟と戦略・戦術が必要と考える。新年度に入っても前半は停滞前線が長引くと予測される。第4四半期対策と並行して慎重な対応を考えていくべきであろう。

### <主要メーカーによる販売予測>

4分類別では全てのメーカーが減少回答70%以上という結果から工務店需要予測と同様厳しい結果となった。

合板	: 増加回答 8.7%	前年並回答 13.0%	減少回答 78.3%
木質建材	: 増加回答 8.0%	前年並回答 20.4%	減少回答 71.6%
窯業・断熱	: 増加回答 4.2%	前年並回答 21.6%	減少回答 74.2%
住設機器	: 増加回答 2.5%	前年並回答 26.2%	減少回答 71.3%

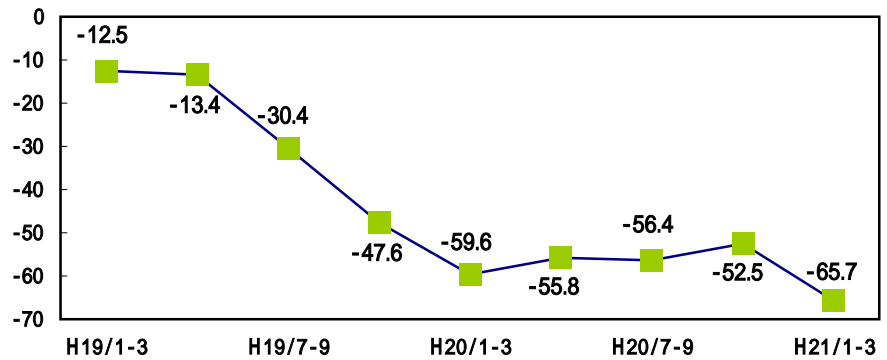
### <リフォームの現状>

リフォームの平均件数や1件あたりの売上平均は前回調査と殆んど変わっていない。第4四半期のリフォーム事業については前回調査よりも減少率増え、リフォームも一服状態になるかもしれない。

## 景気動向の推移

過去2年間の仕事量の見通しをポイントで表したグラフ。

ポイント

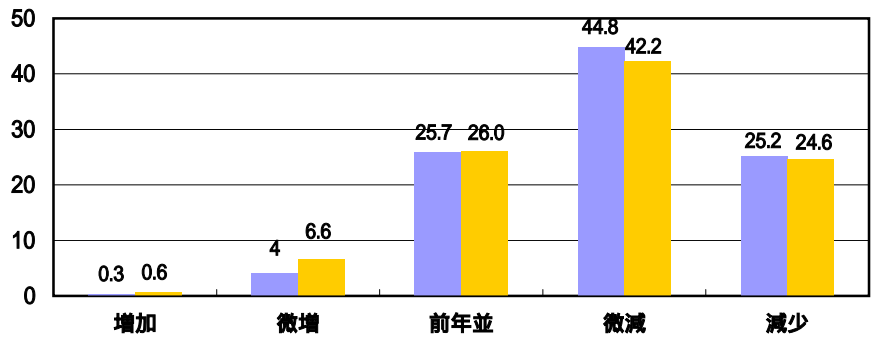


## 地域別需要予測

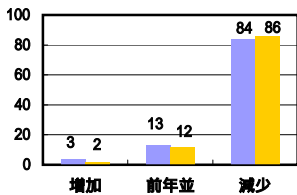
全国 回答数 2,966

「増加」「微増」「前年並」「微減」「減少」の中から選び頂き、総回答数よりそれぞれの割合を算出致しました。単位は、「%」となります。

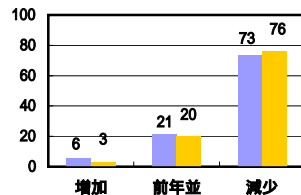
■ 平成20年度 第4四半期  
■ 平成19年度 第4四半期



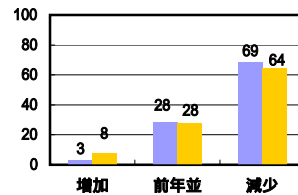
### 北海道



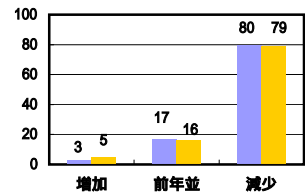
### 東北



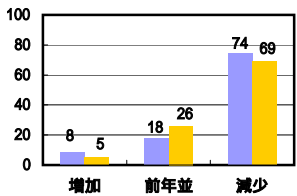
### 関東



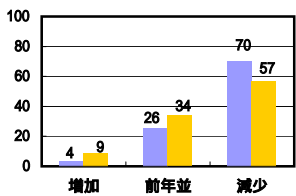
### 甲信越



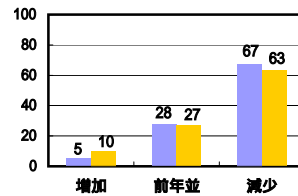
### 北陸



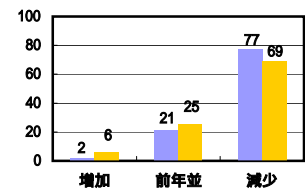
### 中部



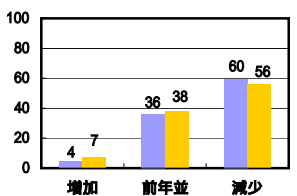
### 近畿



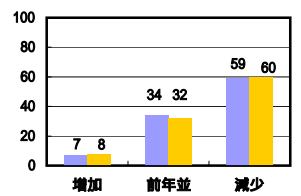
### 中国



### 四国



### 九州



### <有効回答数>

北海道	177	中国	188
東北	303	四国	72
関東	1,037	九州	364
甲信越	194		
北陸	62		
中部	214		
近畿	355		

# 販売店

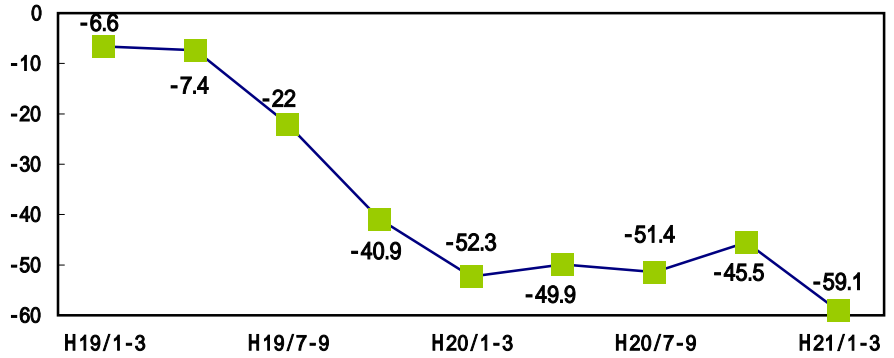
需要予測(1月~3月)

JK情報センター

## 景気動向の推移

過去2年間の仕事量の見通しをポイントで表したグラフ。

ポイント

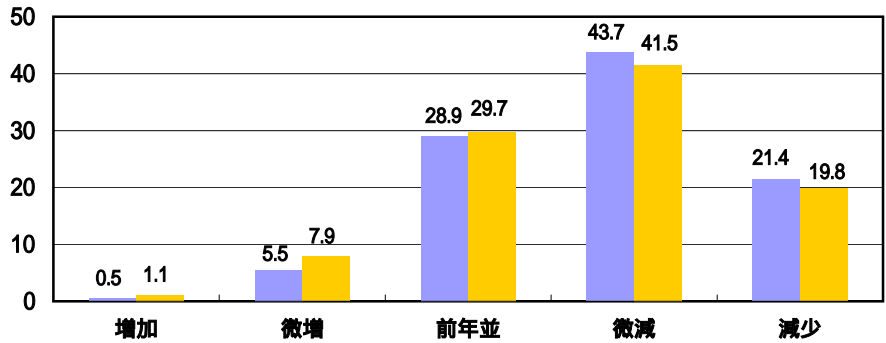


## 地域別需要予測

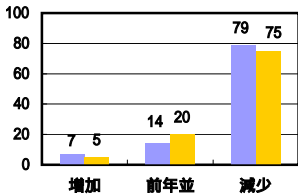
全国 回答数 2,980

「増加」「微増」「前年並」「微減」「減少」の中からお選び頂き、総回答数よりそれぞれの割合を算出致しました。単位は、「%」となります。

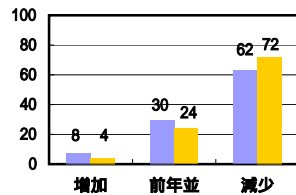
■ 平成20年度 第4四半期  
■ 平成19年度 第4四半期



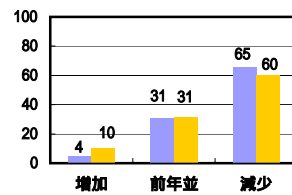
### 北海道



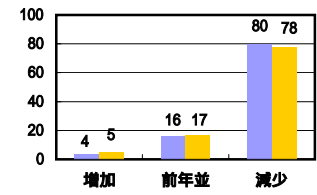
### 東北



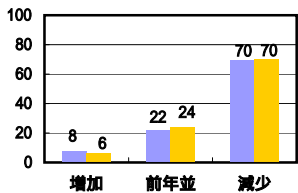
### 関東



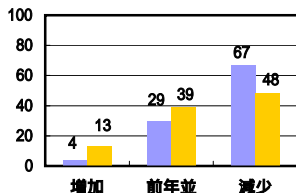
### 甲信越



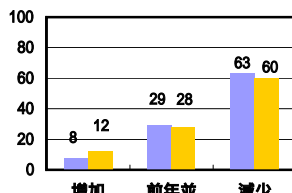
### 北陸



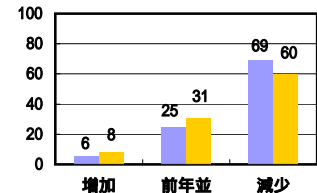
### 中部



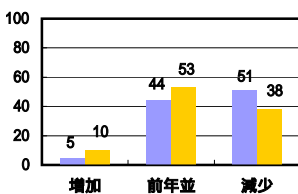
### 近畿



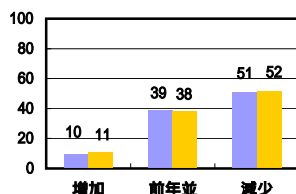
### 中国



### 四国



### 九州



### <有効回答数>

北海道	180	中国	190
東北	303	四国	72
関東	1,040	九州	365
甲信越	194		
北陸	63		
中部	214		
近畿	359		