

平成23年度第4四半期(1月～3月)

# 需要動向予測調査

JK情報センター

[ 速報 ]

**平成23年度第4四半期 [1月～3月]  
お取引先における需要動向予測調査結果**

**1 ]調査の目的**

この調査は、ジャパン建材(株)のお取引先における販売動向及び、景況判断を把握し、今後の適切な販売指針に資することを目的として実施しました。

**2 ]調査の時期と方法**

この調査は平成23年11月中旬から11月下旬までを調査時点として、お取引先3000社に面接調査を行い回収したものを一括集計したものです。

※通商株式会社、株式会社ミトモク、物林株式会社にも調査依頼をしております。

**3 ]調査項目**

- ①前年に比べ仕事量は増えているか、あるいはマイナスか、取引先工務店の需要はどうか。
- ②売上の見通し、『のびる』商品、最近の売れ筋商品についての調査等

**付 表**

1頁	工務店様での需要予測	(1月～3月)
2頁	販売店様での売上予測	(1月～3月)
3頁	県別に見た需要予測	(1月～3月)
8頁	木材取扱量	(1月～3月)
9頁	主要メーカー販売予測	(1月～3月)
10頁	最近の売れ筋商品	(1月～3月)
12頁	各種調査について	
13頁	リフォームの現状について	
14頁	最新情報	

## 平成23年度第4四半期（1月～3月）見通し

### <工務店・販売店による需要予測>

平成23年度第4半期（1月～3月）に向けての需要予測がまとまった。今年度最後の需要予測である。東日本大震災の影響で第2四半期にマイナスに陥った以降、第2四半期から第3四半期と工務店、販売店の仕事量の見通しポイントは徐々に回復を見せていたが、第4四半期は更にポイントが上昇する結果が表れた。工務店段階で前回第3四半期より4.8ポイントアップのマイナス6.2ポイント、販売店段階では前回第3四半期より5.4ポイントアップのマイナス1.7ポイントと、揃って仕事量の増加を示した。地域別の需要予測を見ると、相変わらず東北エリアの仕事量は増加傾向にあり、前回の調査では、日本海側と太平洋側にかなりの仕事量の差が出ていたが、今回は総じて東北エリアは県別に見た需要予測のグラフをみても解る通り、仕事量は増加傾向にあると言える。相変わらず被災地に職人が行っているケースは今でも続いており、特に石巻、気仙沼には、関東の業者がかなり入っている様子である。しかし今後冬場を向える為、職人が戻ってくる事を示しているのか関東エリアのグラフは仕事量も回復傾向を示している。マーケットの大きい首都圏、関東の仕事量が増加傾向にあるのは、来年を占う上での最大の焦点と言える。

震災の影響がまったく無かった九州エリアは前回第3四半期同様増加傾向が減少傾向を工務店・販売店共に上回り、仕事量の見通しポイントは引き続き好調と言える。

いづれにしても第4四半期は年度の締めくくりであり、来年から導入が本格化するHEMSの提案も含め各エリアごとに戦略を練っていく事が重要であり、最高のスタートで平成24年を迎えたい。

### <主要メーカー様による販売予測>

主要メーカーによる販売予測を見ると、前年に比べ10%以上増加するとの回答が4.2%増えているが逆に10%未満だが減少するとの回答も7.5%増えており、メーカーによって意見が分かれている。

四半期ごとのグラフの推移を見ると合板メーカーと住設機器メーカーは第3四半期より増加回答は減少しているが木質メーカーと窯業/断熱メーカーは第3四半期より増加回答が増えている。特に木質建材メーカーは今年度一番の増加傾向を予測しており、住設機器メーカーも第3四半期からは若干下がっているものの、木質建材、住設機器共に増加予測が60%を超え、期待感が持てると言える。

	増加予測	前年予測	減少予測
合板	27.9%	57.0%	15.1%
木質建材	62.4%	23.8%	13.8%
窯業・断熱	39.5%	35.5%	25.0%
住設機器	60.1%	33.6%	6.3%

### <リフォームの現状>

工務店における月のリフォームの仕事量は第3四半期に比べると50%以上、つまり半分以上がリフォームとの回答が88件も増加し工務店のリフォームの仕事量は東北エリアを中心に増加傾向にあると言え、逆に新築の受注量は減少している事もうかがえる。

リフォームの仕事量は現在あらゆる業種が参入して来ている為、実態をつかむ事は難しいが、今後はリフォーム商材の戦略もしっかりと行い、工務店がリフォームの仕事をいかに受注していけるかという部分に力を入れ、支援していくことが望ましいと言える。

工務店のリフォーム1物件当りの売上もグラフが示す通り、100万以上から250万くらいの価格帯が一番上昇しており、見逃せないマーケットになっている事は間違い無いと言え、今後リフォーム物件の情報をいかにして工務店・販売店が入手できるかが最大のカギになると思われる。

# 工務店様

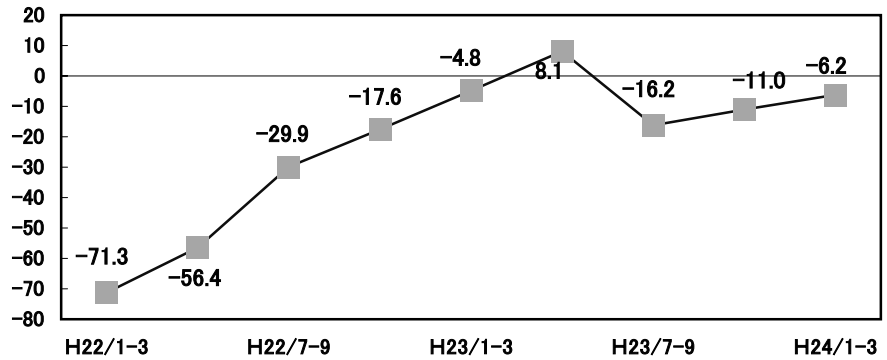
需要予測 (1月~3月)

JK情報センター

## 景気動向の推移

過去2年間の仕事量の見通しをポイントで表したグラフ。

ポイント

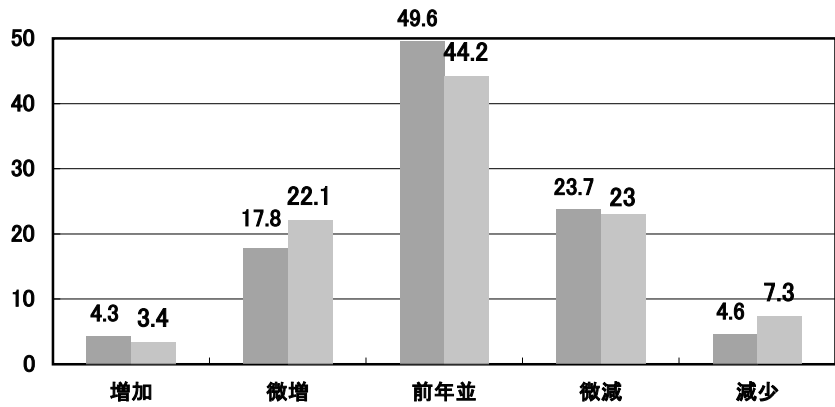


## 地域別需要予測

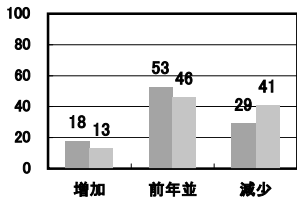
全国 回答数 2,921

「増加」「微増」「前年並」「微減」「減少」の中からお選び頂き、総回答数よりそれぞれの割合を算出致しました。単位は、「%」となります。

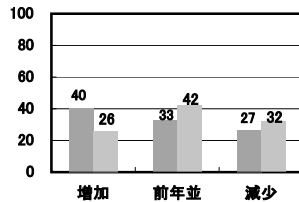
■ 平成23年度 第4四半期  
■ 平成22年度 第4四半期



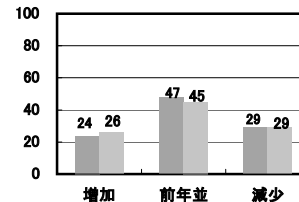
### 北海道



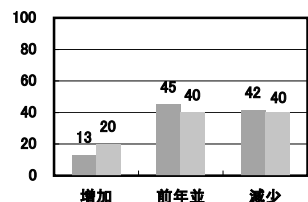
### 東北



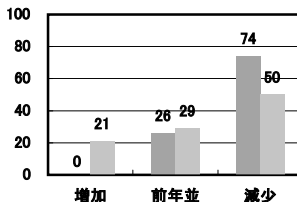
### 関東



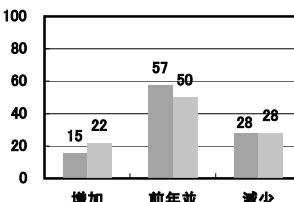
### 甲信越



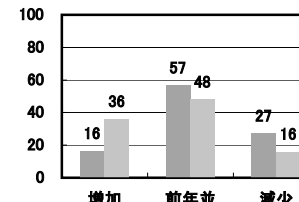
### 北陸



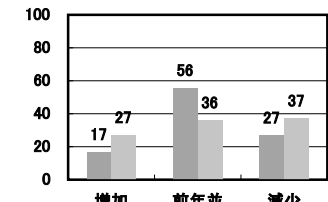
### 中部



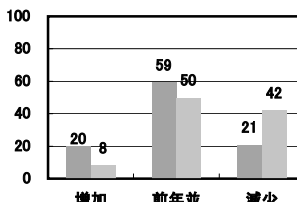
### 近畿



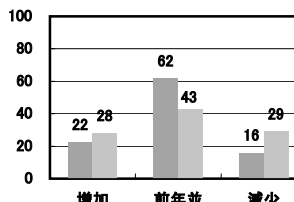
### 中国



### 四国



### 九州



### <有効回答数>

北海道	151	中国	161
東北	299	四国	110
関東	1,048	九州	308
甲信越	204		
北陸	58		
中部	239		
近畿	343		

# 販売店様

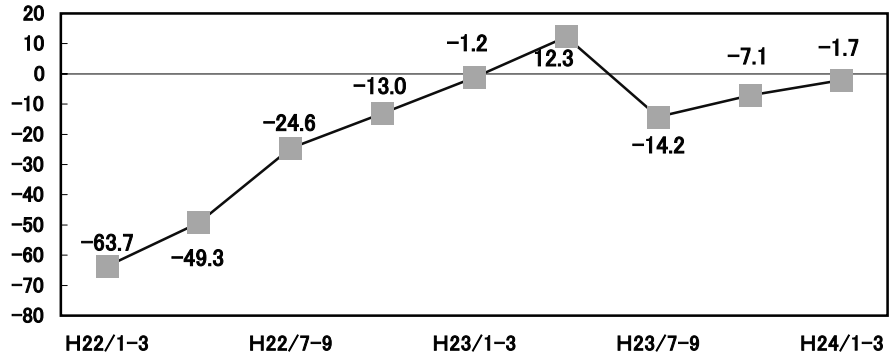
需要予測 (1月~3月)

JK情報センター

## 景気動向の推移

過去2年間の仕事量の見通しをポイントで表したグラフ。

ポイント

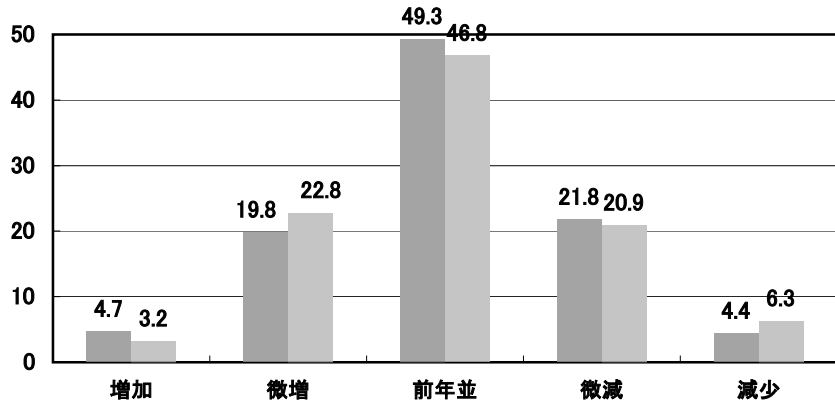


## 地域別需要予測

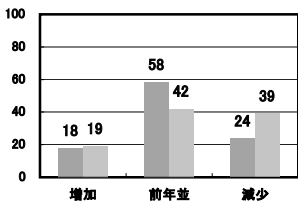
全国 回答数 2,921

「増加」「微増」「前年並」「微減」「減少」の中からお選び頂き、総回答数よりそれぞれの割合を算出致しました。単位は、「%」となります。

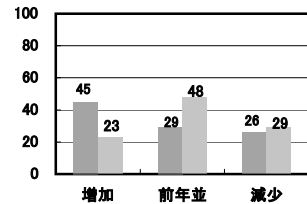
■ 平成23年度 第4四半期  
■ 平成22年度 第4四半期



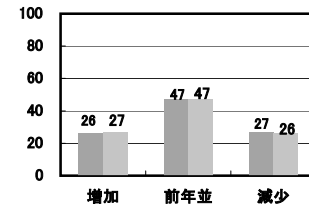
### 北海道



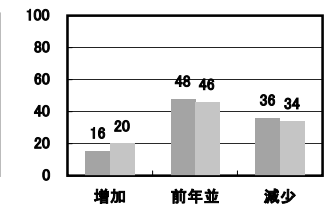
### 東北



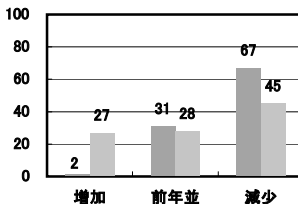
### 関東



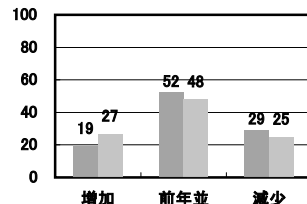
### 甲信越



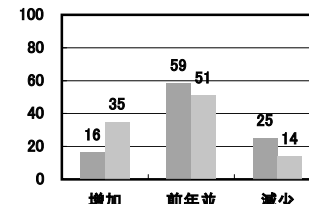
### 北陸



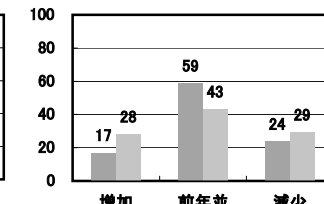
### 中部



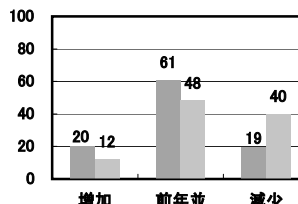
### 近畿



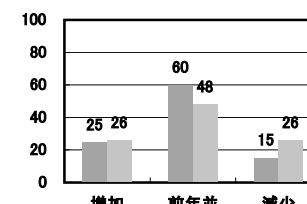
### 中国



### 四国



### 九州



### <有効回答数>

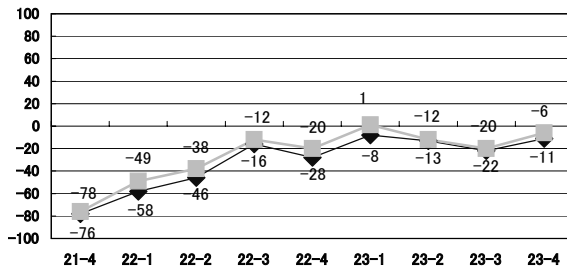
北海道	151	中国	161
東北	299	四国	110
関東	1,048	九州	308
甲信越	204		
北陸	58		
中部	239		
近畿	343		

# 県別に見た需要予測（1月～3月）

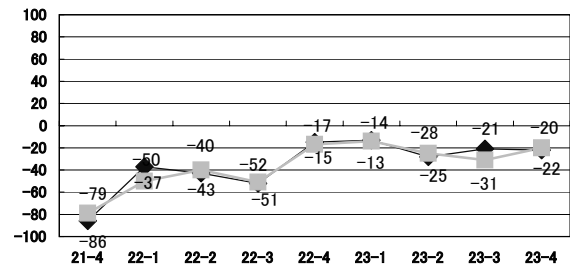
◆ 工務店 ■ 販売店

23-4：平成23年度第4四半期

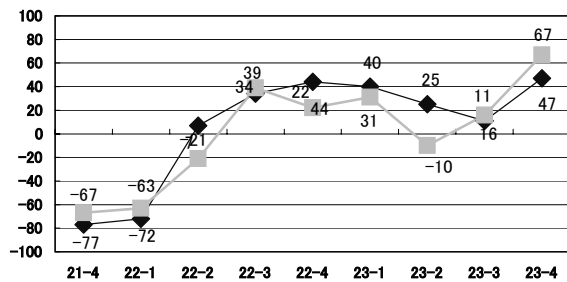
## 北海道



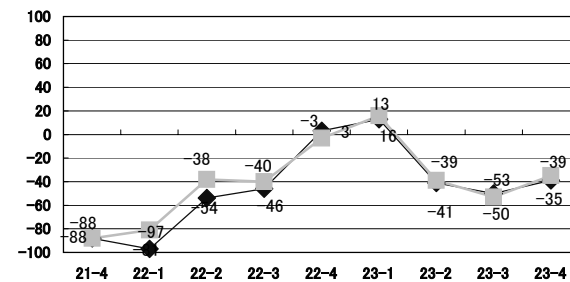
## 青森



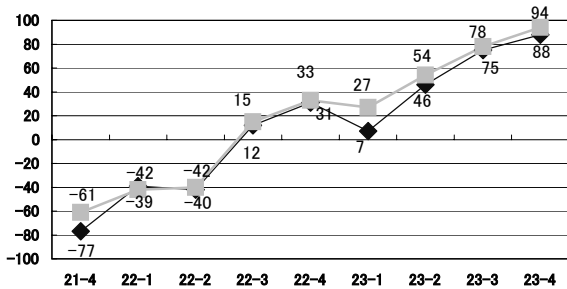
## 岩手



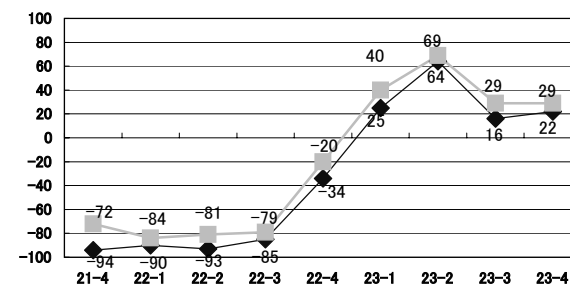
## 秋田



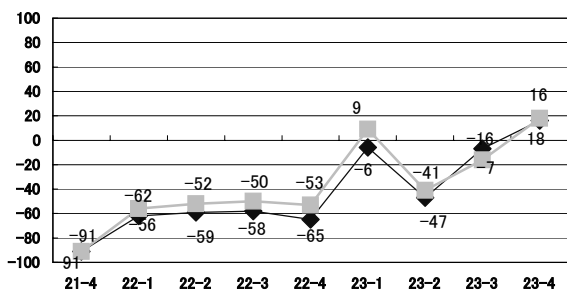
## 宮城



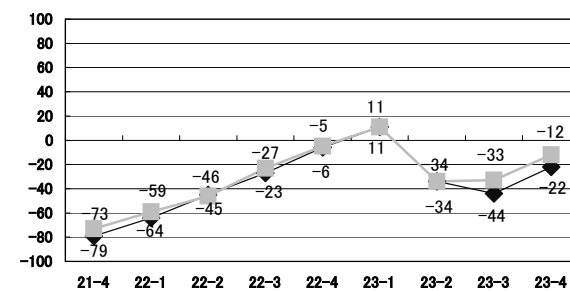
## 山形



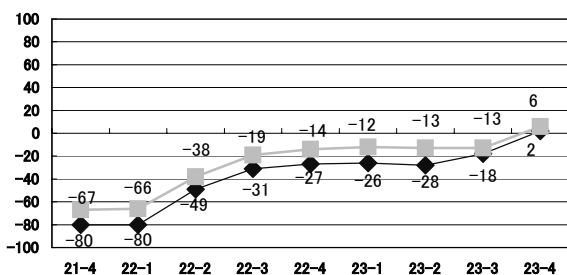
## 福島



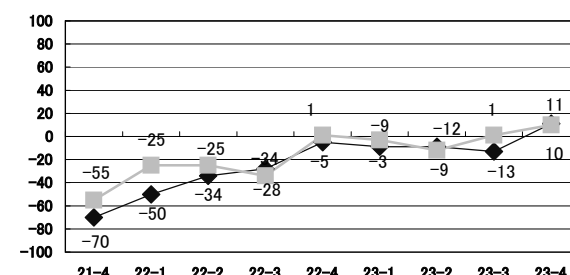
## 群馬



## 栃木



## 茨城

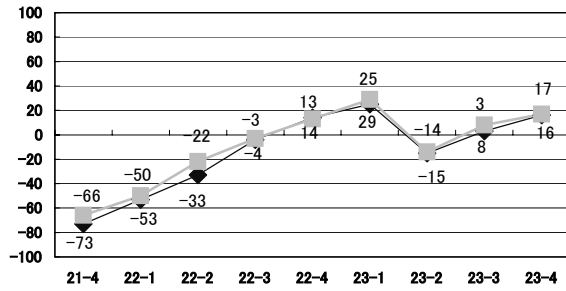


# 県別に見た需要予測（1月～3月）

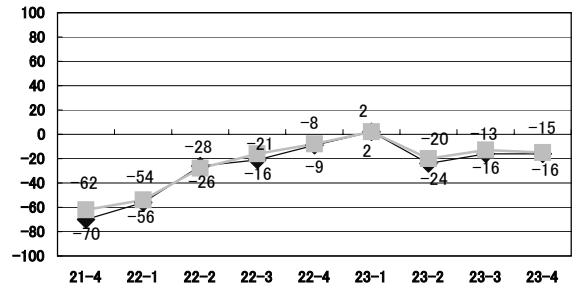
◆ 工務店 ■ 販売店

23-4：平成23年度第4四半期

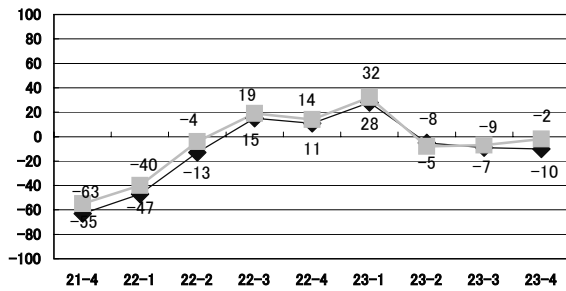
## 千葉



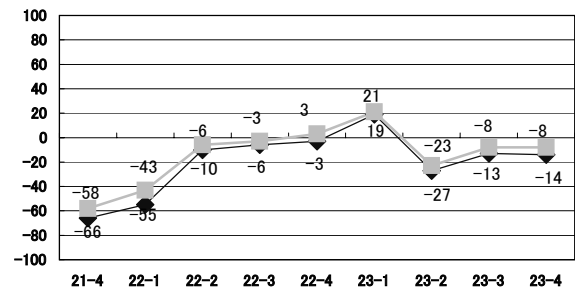
## 埼玉



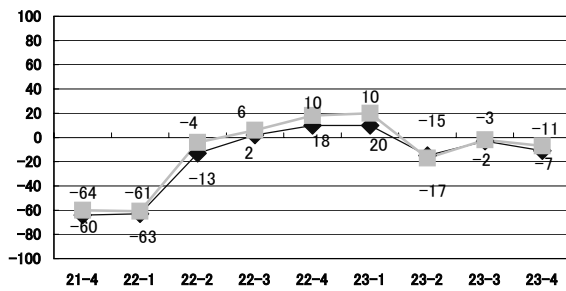
## 神奈川



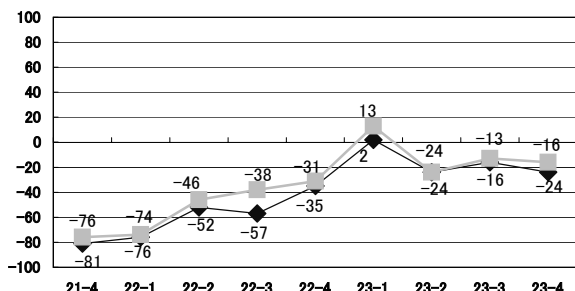
## 東京



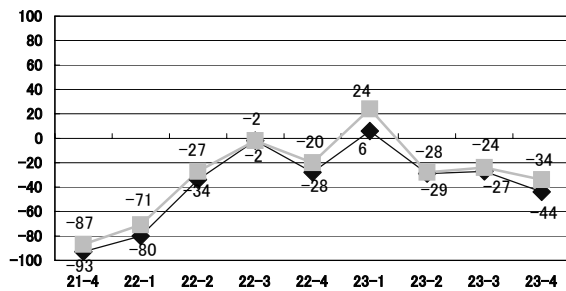
## 山梨



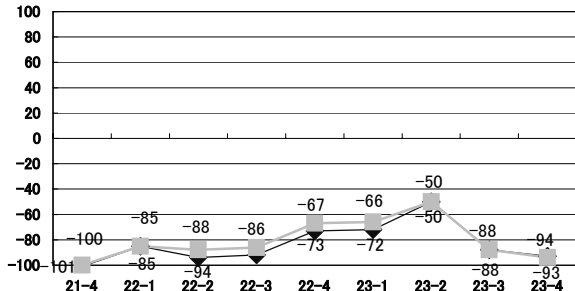
## 長野



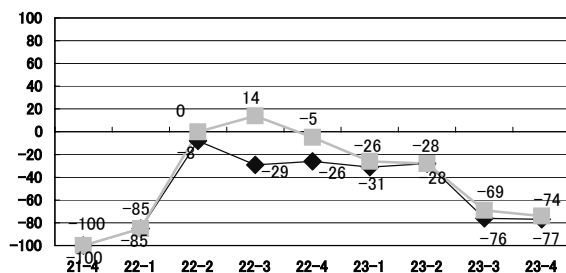
## 新潟



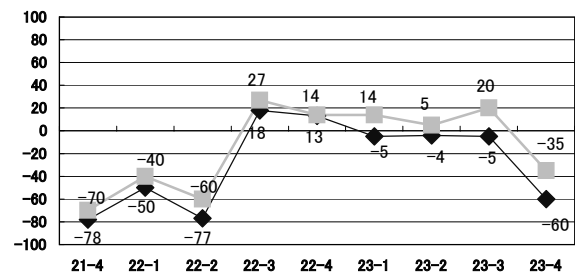
## 富山



## 石川



## 福井

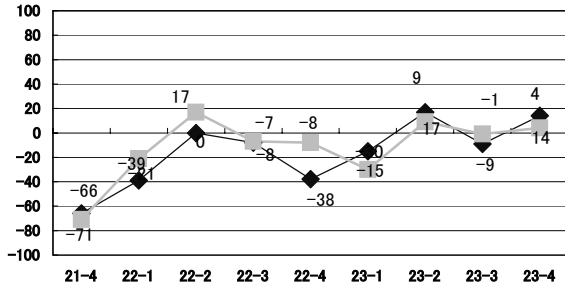


# 県別に見た需要予測（1月～3月）

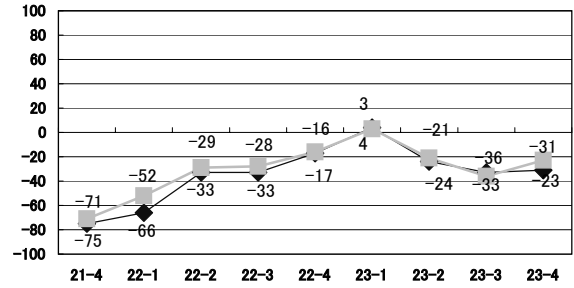
◆ 工務店 ■ 販売店

23-4：平成23年度第4四半期

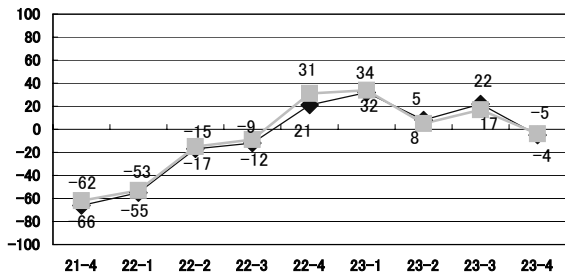
## 岐阜



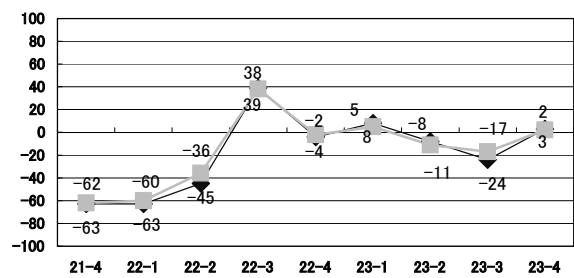
## 静岡



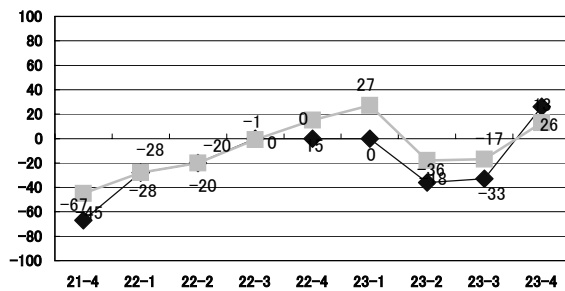
## 愛知



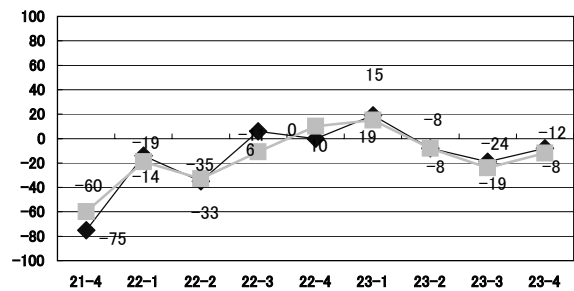
## 三重



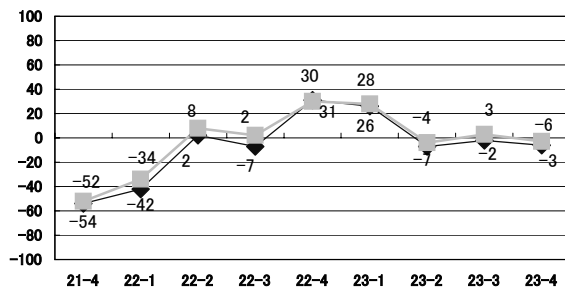
## 滋賀



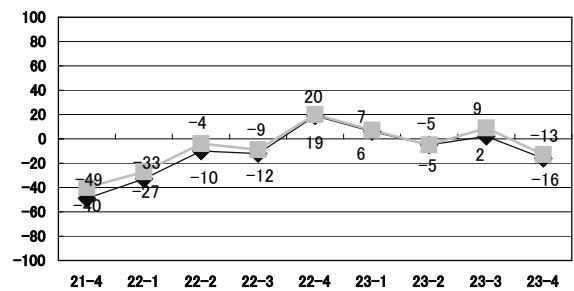
## 京都



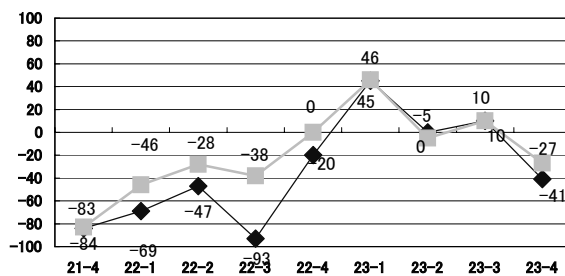
## 大阪



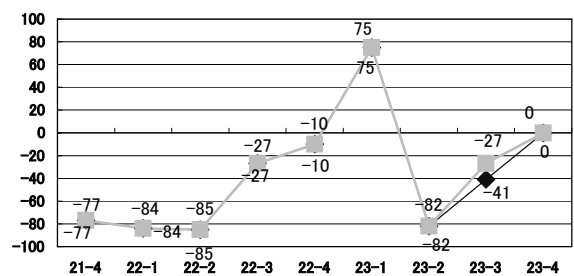
## 兵庫



## 奈良



## 和歌山

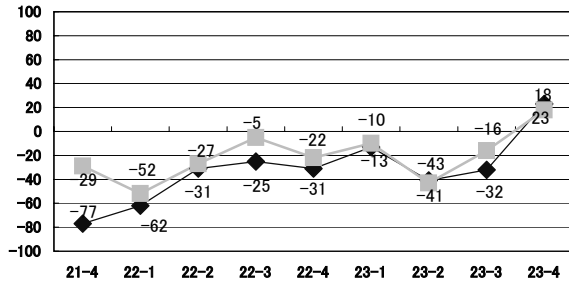


# 県別に見た需要予測（1月～3月）

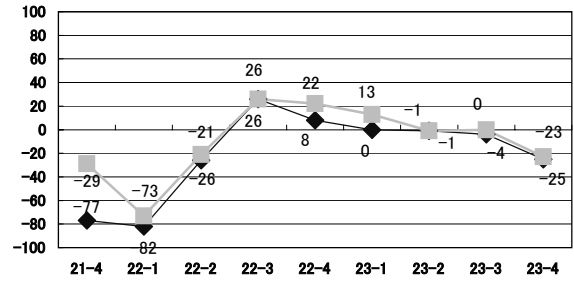
◆ 工務店 ■ 販売店

23-4：平成23年度第4四半期

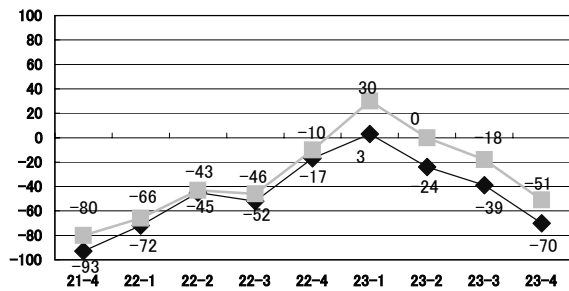
## 鳥取



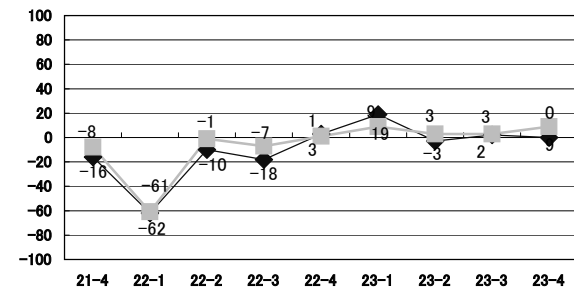
## 島根



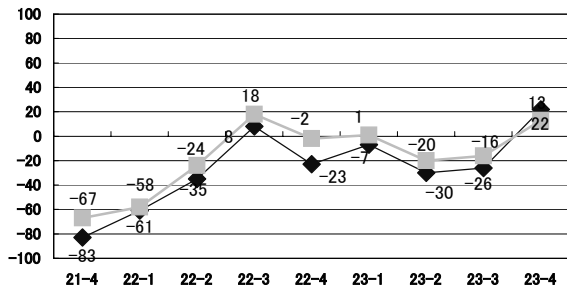
## 岡山



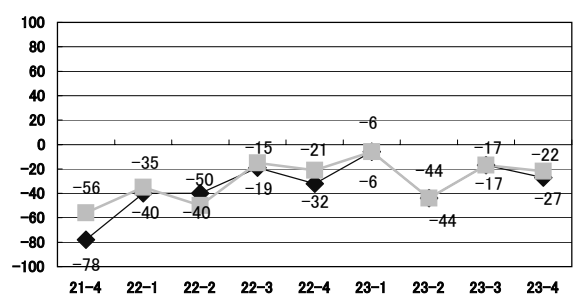
## 広島



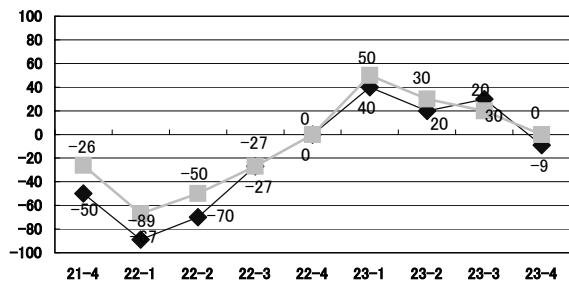
## 山口



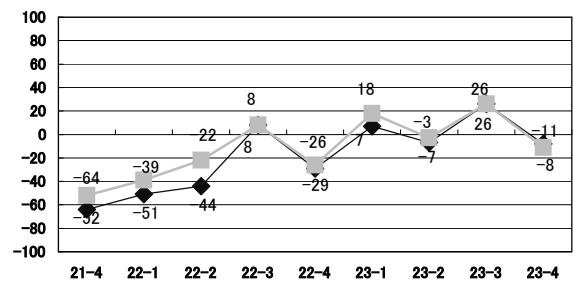
## 徳島



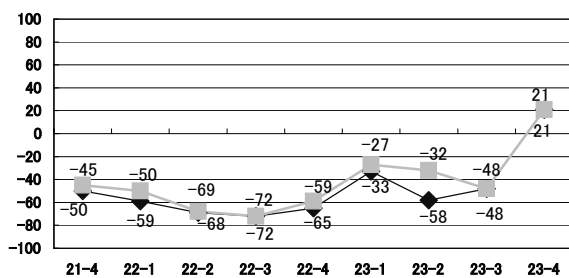
## 香川



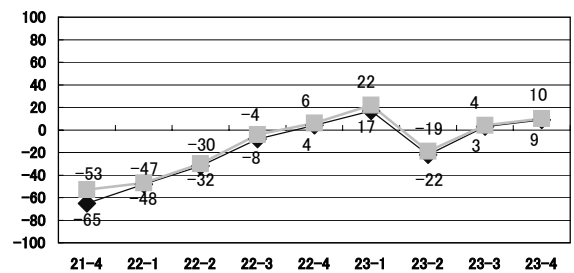
## 愛媛



## 高知



## 福岡

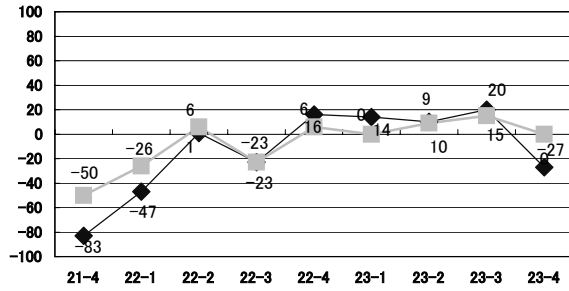


# 県別に見た需要予測（1月～3月）

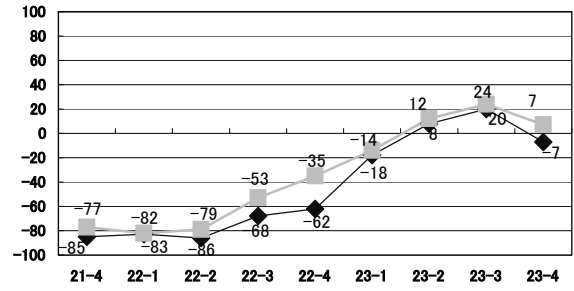
◆ 工務店 ■ 販売店

23-4：平成23年度第4四半期

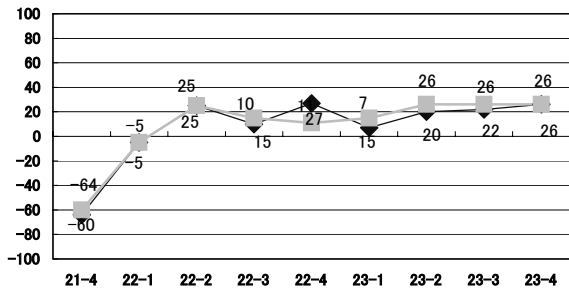
## 佐賀



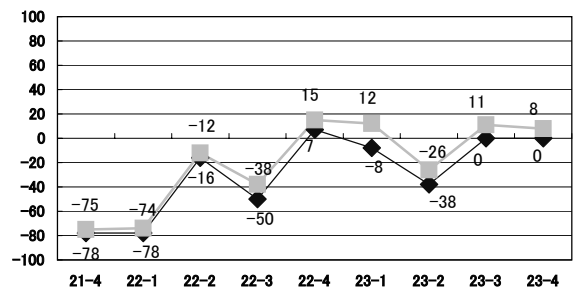
## 長崎



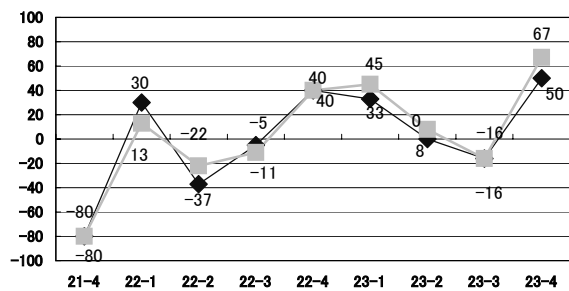
## 熊本



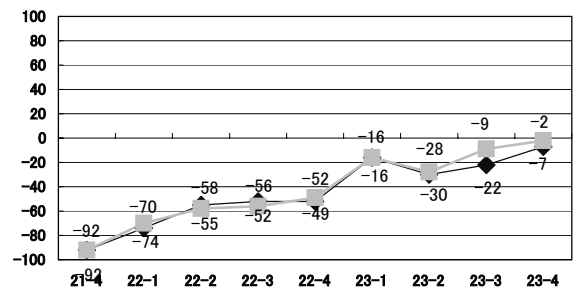
## 大分



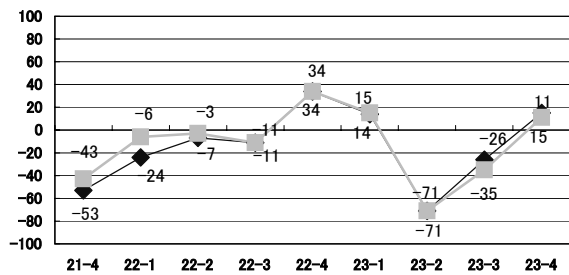
## 宮崎



## 鹿児島



## 沖縄



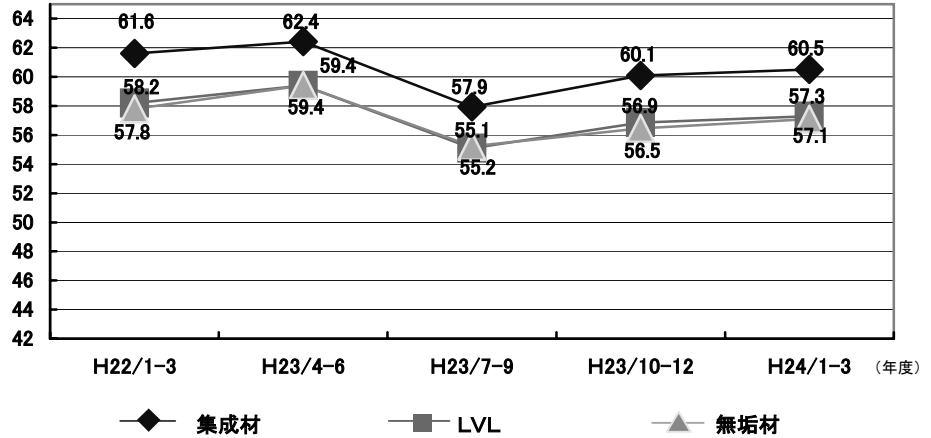
# 木材取扱量

取扱量の推移・需要予測

JK情報センター

## 取扱量の推移

この取り扱い量の推移は、「増加」「微増」「前期並み」「微減」「減少」の中からお選び頂いた各件数を元に割合を算出し、その数値にJK情報センターが数値を求める為に算出したポイントを乗じております。尚、指数は、全て「増加」と回答された場合は【100】となります。  
平成18年第1四半期から調査を開始しました。



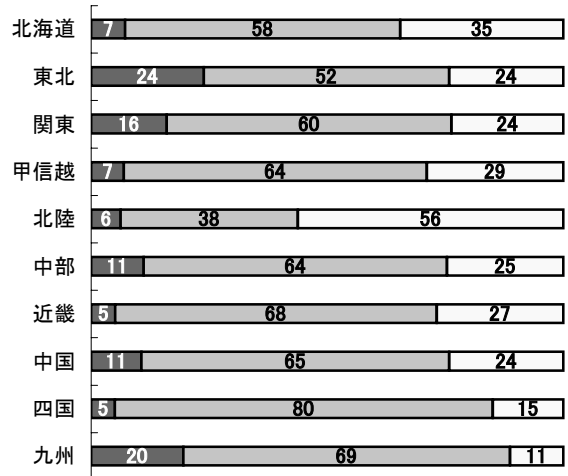
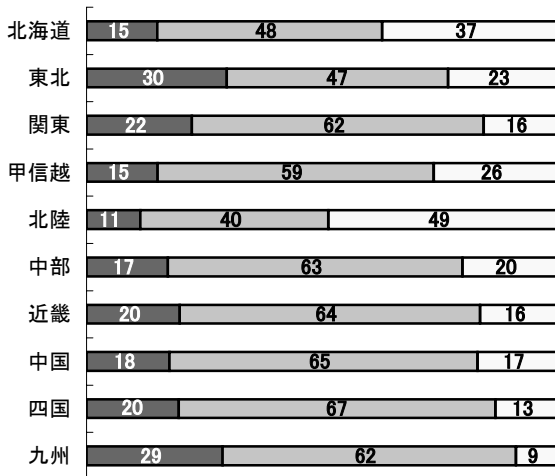
## 地域別需要予測

「増加」「微増」「前年並」「微減」「減少」の中からお選びいただき、総回答数よりそれぞれの割合を算出いたしました。単位は「%」となります。

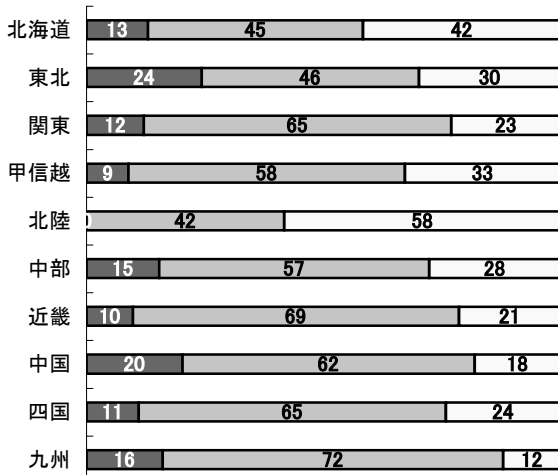
■ 増加 ■ 前年並 □ 減少

**集成材** ..... 回答数 2,631

**LVL** ..... 回答数 2,585



**無垢材** ..... 回答数 2,623



# 主要メーカー様による販売予測

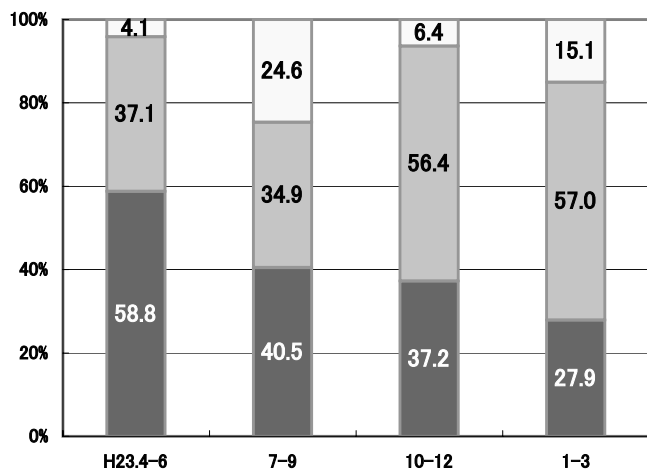
合板17社・木質10社・窯業/断熱13社・住設10社

JK情報センター

	増加			前年並	減少		
	15%以上	14~10%	10%未満		-10%未満	-10~-14%	-15%以上
合板	0.0	7.5	20.4	57.0	10.8	0.0	4.3
木質建材	6.3	17.4	38.7	23.8	13.8	0.0	0.0
窯業/断熱	1.0	7.7	30.8	35.5	22.1	1.9	1.0
住設機器	6.3	11.3	42.5	33.6	6.3	0.0	0.0
平均	3.4	11.0	33.1	37.5	13.2	0.5	1.3

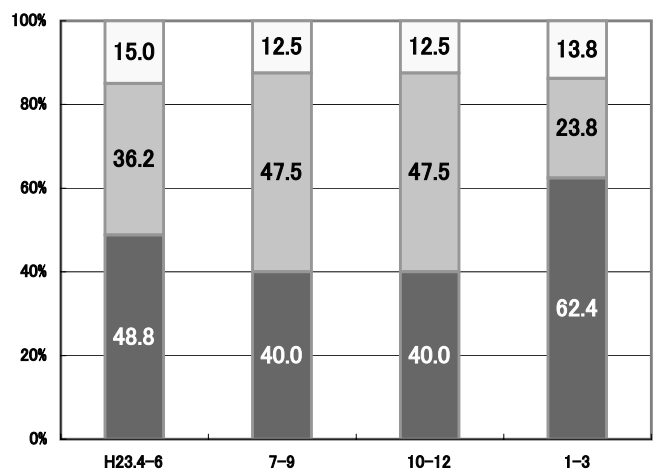
■ 増加    ■ 前年並    □ 減少

合板



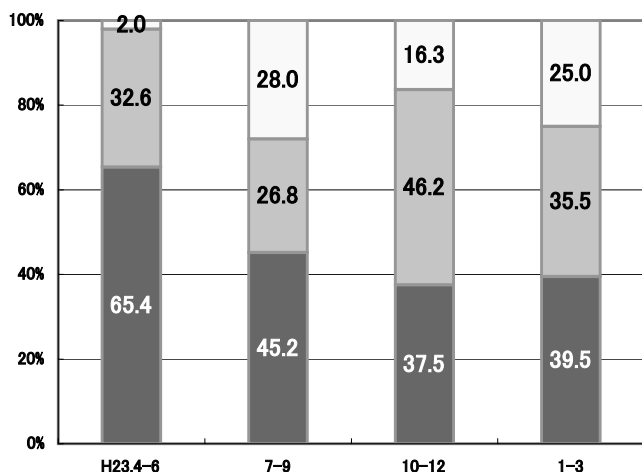
(年度)

木質建材



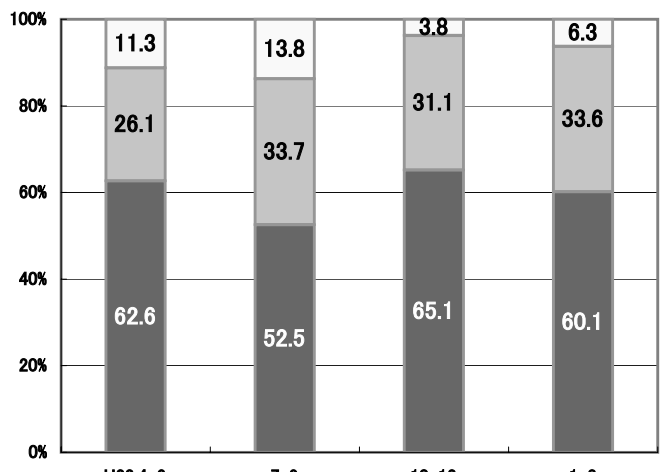
(年度)

窯業/断熱



(年度)

住設機器



(年度)

# 最近の売れ筋商品

※1～5は順位となっております。

キッチン	
メーカー名	商品名
全国	
1 クリナップ(株)	ラクエラ
2 (株)LIXIL	アミィ
3 クリナップ(株)	クリンレディ
4 パナソニック電工(株)	リビングステーションSクラス
5 TOTO(株)	クラッソ
北海道	
1 (株)LIXIL	アミィ
2 クリナップ(株)	ラクエラ
3 パナソニック電工(株)	リビングステーションSクラス
4 クリナップ(株)	クリンレディ
5 (株)LIXIL	リシエル
東北	
1 クリナップ(株)	ラクエラ
2 クリナップ(株)	クリンレディ
3 タカスタンダード(株)	エーデル
4 (株)LIXIL	アミィ
5 タカスタンダード(株)	レミュー
関東	
1 クリナップ(株)	ラクエラ
2 クリナップ(株)	クリンレディ
3 (株)LIXIL	アミィ
4 パナソニック電工(株)	リビングステーションSクラス
5 TOTO(株)	クラッソ
甲信越	
1 TOTO(株)	クラッソ
2 クリナップ(株)	クリンレディ
3 (株)LIXIL	アミィ
4 クリナップ(株)	ラクエラ
5 タカスタンダード(株)	エーデル
北陸	
1 クリナップ(株)	クリンレディ
2 パナソニック電工(株)	リビングステーションSクラス
3 TOTO(株)	クラッソ
4 クリナップ(株)	ラクエラ
5 タカスタンダード(株)	レミュー
中部	
1 クリナップ(株)	ラクエラ
2 クリナップ(株)	クリンレディ
3 パナソニック電工(株)	リビングステーションSクラス
4 (株)LIXIL	アミィ
5 TOTO(株)	クラッソ
近畿	
1 パナソニック電工(株)	リビングステーションSクラス
2 クリナップ(株)	ラクエラ
3 (株)LIXIL	アミィ
4 クリナップ(株)	クリンレディ
5 パナソニック電工(株)	リビングステーションSクラス
中国	
1 クリナップ(株)	クリンレディ
2 クリナップ(株)	ラクエラ
3 タカスタンダード(株)	エーデル
4 パナソニック電工(株)	リビングステーションSクラス
5 タカスタンダード(株)	リテラ
四国	
1 (株)LIXIL	アミィ
2 クリナップ(株)	ラクエラ
3 TOTO(株)	クラッソ
4 パナソニック電工(株)	リビングステーションSクラス
5 タカスタンダード(株)	エーデル
九州	
1 クリナップ(株)	ラクエラ
2 (株)LIXIL	アミィ
3 パナソニック電工(株)	リビングステーションSクラス
4 タカスタンダード(株)	エーデル
5 クリナップ(株)	クリンレディ

ユニットバス	
メーカー名	商品名
全国	
1 TOTO(株)	サザナ
2 (株)LIXIL	ラ・バス
3 クリナップ(株)	hairo
4 パナソニック電工(株)	ココチーノ Sクラス
5 クリナップ(株)	アクリアバス
北海道	
1 TOTO(株)	サザナ
2 (株)LIXIL	ラ・バス
3 パナソニック電工(株)	ココチーノ Sクラス
4 タカスタンダード(株)	エメロード
5 TOTO(株)	スプリノ
東北	
1 クリナップ(株)	hairo
2 TOTO(株)	サザナ
3 (株)LIXIL	ラ・バス
4 タカスタンダード(株)	エメロード
5 クリナップ(株)	アクリアバス
関東	
1 TOTO(株)	サザナ
2 (株)LIXIL	ラ・バス
3 クリナップ(株)	hairo
4 パナソニック電工(株)	ココチーノ Sクラス
5 クリナップ(株)	アクリアバス
甲信越	
1 TOTO(株)	サザナ
2 クリナップ(株)	hairo
3 (株)LIXIL	ラ・バス
4 パナソニック電工(株)	ココチーノ Sクラス
5 タカスタンダード(株)	エメロード
北陸	
1 クリナップ(株)	hairo
2 クリナップ(株)	アクリアバス
3 パナソニック電工(株)	ココチーノ Sクラス
4 TOTO(株)	サザナ
5 タカスタンダード(株)	エメロード
中部	
1 クリナップ(株)	hairo
2 (株)LIXIL	ラ・バス
3 TOTO(株)	サザナ
4 パナソニック電工(株)	ココチーノ Sクラス
5 クリナップ(株)	アクリアバス
近畿	
1 (株)LIXIL	ラ・バス
2 パナソニック電工(株)	ココチーノ Sクラス
3 TOTO(株)	サザナ
4 クリナップ(株)	hairo
5 パナソニック電工(株)	ココチーノ Lクラス
中国	
1 TOTO(株)	サザナ
2 クリナップ(株)	hairo
3 (株)LIXIL	ラ・バス
4 タカスタンダード(株)	エメロード
5 パナソニック電工(株)	ココチーノ Sクラス
四国	
1 (株)LIXIL	ラ・バス
2 TOTO(株)	サザナ
3 パナソニック電工(株)	ココチーノ Sクラス
4 タカスタンダード(株)	エメロード
5 タカスタンダード(株)	レラージュ
九州	
1 (株)LIXIL	ラ・バス
2 クリナップ(株)	hairo
3 TOTO(株)	サザナ
4 パナソニック電工(株)	ココチーノ Sクラス
5 タカスタンダード(株)	ミーナ

フロアー	
メーカー名	商品名
全国	
1 (株)ノダ	Nクラレス
2 大建工業(株)	フォレストピア
3 (株)ノダ	クリアシルキー
4 パナソニック電工(株)	EフロアーA
5 東洋テックス(株)	耐水床暖フロア
北海道	
1 (株)ノダ	Nクラレス
2 大建工業(株)	フォレストピア
3 (株)ノダ	クリアシルキー
4 住友林業クレスト(株)	シストS
5 パナソニック電工(株)	EフロアーA
東北	
1 (株)ノダ	Nクラレス
2 (株)ノダ	クリアシルキー
3 大建工業(株)	フォレストピア
4 東洋テックス(株)	ニューWPC
5 東洋テックス(株)	耐水床暖フロア
関東	
1 大建工業(株)	フォレストピア
2 (株)ノダ	Nクラレス
3 パナソニック電工(株)	EフロアーA
4 東洋テックス(株)	耐水床暖フロア
5 (株)ノダ	クリアシルキー
甲信越	
1 (株)ノダ	Nクラレス
2 大建工業(株)	フォレストピア
3 東洋テックス(株)	耐水床暖フロア
4 (株)ノダ	クリアシルキー
5 大建工業(株)	WPCエクオス系
北陸	
1 大建工業(株)	WPCエクオス系
2 大建工業(株)	フォレストピア
3 東洋テックス(株)	耐水床暖フロア
4 (株)イクタ	パワフルフロア
5 (株)ノダ	Nクラレス
中部	
1 (株)ノダ	Nクラレス
2 大建工業(株)	フォレストピア
3 (株)イクタ	パワフルフロア
4 パナソニック電工(株)	EフロアーA
5 (株)ノダ	クリアシルキー
近畿	
1 大建工業(株)	フォレストピア
2 パナソニック電工(株)	EフロアーA
3 (株)ノダ	Nクラレス
4 大建工業(株)	WPCエクオス系
5 大建工業(株)	グラフィアートファイン系
中国	
1 大建工業(株)	フォレストピア
2 (株)ノダ	Nクラレス
3 (株)ウッドワン	コンビットシリーズ
4 東洋テックス(株)	ニューWPC
5 東洋テックス(株)	耐水床暖フロア
四国	
1 大建工業(株)	フォレストピア
2 東洋テックス(株)	耐水床暖フロア
3 大建工業(株)	WPCエクオス系
4 (株)ウッドワン	コンビットシリーズ
5 東洋テックス(株)	ニューWPC
九州	
1 (株)ノダ	Nクラレス
2 大建工業(株)	フォレストピア
3 (株)ノダ	クリアシルキー
4 (株)ウッドワン	コンビットシリーズ
5 東洋テックス(株)	ニューWPC

# 最近の売れ筋商品

※1～5は順位となっております。

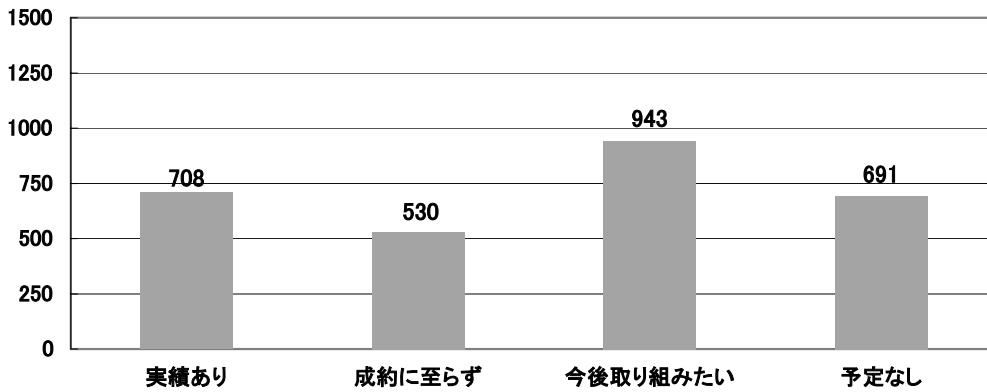
外装材	
メーカー名	商品名
全国	
1 ニチハ(株)	モエンM14・W14
2 ニチハ(株)	モエンエクセラード
3 ケイミー(株)	エクセラージ・セラディール
4 ニチハ(株)	モエンサイディングS
5 ケイミー(株)	親水セラ
北海道	
1 ケイミー(株)	エクセラージ・セラディール
2 ニチハ(株)	モエンM14・W14
3 アイジー工業(株)	ガルSPAN
4 ニチハ(株)	モエンエクセラード
5 ケイミー(株)	親水セラ
東北	
1 ニチハ(株)	モエンエクセラード
2 ニチハ(株)	モエンM14・W14
3 ケイミー(株)	エクセラージ・セラディール
4 アイジー工業(株)	ガルSPAN
5 アイジー工業(株)	ガルパロック
関東	
1 ニチハ(株)	モエンM14・W14
2 ニチハ(株)	モエンエクセラード
3 ケイミー(株)	エクセラージ・セラディール
4 ニチハ(株)	モエンサイディングS
5 ケイミー(株)	親水セラ
甲信越	
1 ニチハ(株)	モエンエクセラード
2 ニチハ(株)	モエンM14・W14
3 ケイミー(株)	親水セラ
4 ケイミー(株)	エクセラージ・セラディール
5 ニチハ(株)	モエンサイディングS
北陸	
1 ニチハ(株)	モエンエクセラード
2 ニチハ(株)	モエンM14・W14
3 ケイミー(株)	エクセラージ・セラディール
4 ケイミー(株)	光セラ
5 ニチハ(株)	モエンサイディングS
中部	
1 ニチハ(株)	モエンM14・W14
2 ケイミー(株)	エクセラージ・セラディール
3 ニチハ(株)	モエンエクセラード
4 ニチハ(株)	モエンサイディングS
5 ケイミー(株)	親水セラ
近畿	
1 ニチハ(株)	モエンエクセラード
2 ケイミー(株)	エクセラージ・セラディール
3 ニチハ(株)	モエンM14・W14
4 ニチハ(株)	モエンサイディングS
5 ケイミー(株)	光セラ
中国	
1 ニチハ(株)	モエンM14・W14
2 ケイミー(株)	エクセラージ・セラディール
3 ニチハ(株)	モエンサイディングS
4 ニチハ(株)	モエンエクセラード
5 その他	その他
四国	
1 ニチハ(株)	モエンエクセラード
2 ケイミー(株)	親水セラ
3 ケイミー(株)	エクセラージ・セラディール
4 ニチハ(株)	モエンサイディングS
5 ニチハ(株)	モエンM14・W14
九州	
1 ケイミー(株)	エクセラージ・セラディール
2 ニチハ(株)	モエンM14・W14
3 ニチハ(株)	モエンエクセラード
4 ケイミー(株)	パワーコート
5 ニチハ(株)	モエンサイディングS

造作材	
メーカー名	商品名
全国	
1 大建工業(株)	RⅢシリーズ
2 (株)ノダ	アトリア
3 パナソニック電工(株)	リビエ
4 (株)ウッドワン	ソフトアート
5 永大産業(株)	カスタム
北海道	
1 (株)ノダ	アトリア
2 大建工業(株)	RⅢシリーズ
3 パナソニック電工(株)	リビエ
4 永大産業(株)	カスタム
5 (株)LIXIL	ウッディーライン
東北	
1 (株)ノダ	アトリア
2 大建工業(株)	RⅢシリーズ
3 パナソニック電工(株)	リビエ
4 (株)ウッドワン	ソフトアート
5 その他	その他
関東	
1 大建工業(株)	RⅢシリーズ
2 パナソニック電工(株)	リビエ
3 (株)ノダ	アトリア
4 (株)ウッドワン	ソフトアート
5 永大産業(株)	カスタム
甲信越	
1 大建工業(株)	RⅢシリーズ
2 (株)ノダ	アトリア
3 パナソニック電工(株)	リビエ
4 (株)ウッドワン	ソフトアート
5 永大産業(株)	カスタム
北陸	
1 大建工業(株)	RⅢシリーズ
2 パナソニック電工(株)	リビエ
3 住友林業クレスト(株)	パスティオ
4 (株)ウッドワン	ソフトアート
5 (株)ノダ	アトリア
中部	
1 (株)ノダ	アトリア
2 大建工業(株)	RⅢシリーズ
3 パナソニック電工(株)	リビエ
4 (株)ウッドワン	ソフトアート
5 住友林業クレスト(株)	パスティオ
近畿	
1 大建工業(株)	RⅢシリーズ
2 パナソニック電工(株)	リビエ
3 (株)ウッドワン	ソフトアート
4 (株)ノダ	アトリア
5 永大産業(株)	アーバンモード
中国	
1 大建工業(株)	RⅢシリーズ
2 (株)ウッドワン	ソフトアート
3 永大産業(株)	カスタム
4 パナソニック電工(株)	リビエ
5 (株)ノダ	アトリア
四国	
1 大建工業(株)	RⅢシリーズ
2 (株)ウッドワン	ソフトアート
3 永大産業(株)	カスタム
4 パナソニック電工(株)	リビエ
5 (株)ノダ	アトリア
九州	
1 (株)ノダ	アトリア
2 大建工業(株)	RⅢシリーズ
3 パナソニック電工(株)	リビエ
4 (株)ウッドワン	ソフトアート
5 その他	その他

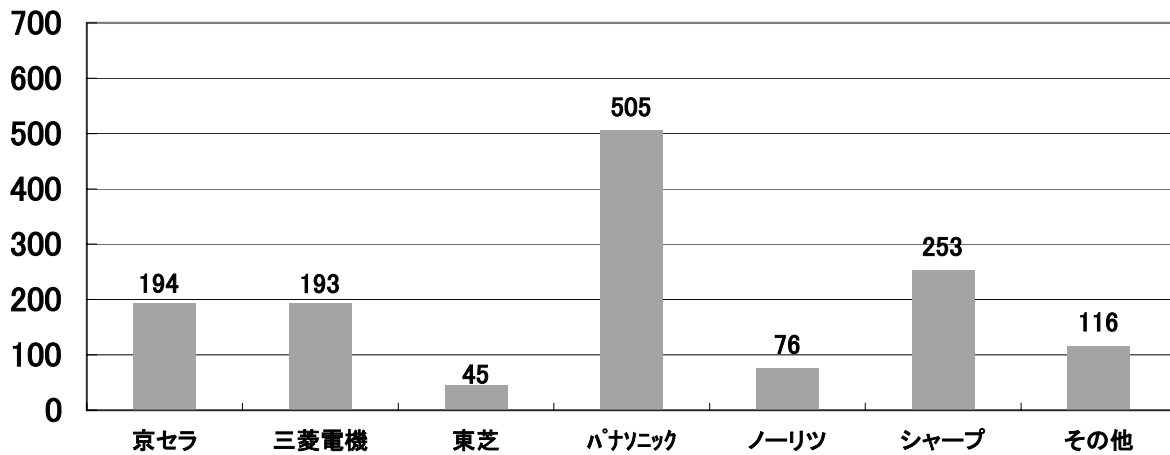
Bulls	
商品名	
全国	
1 接着剤	
2 透湿防水シート/遮熱透湿防水シート	
3 キッチンパネル	
4 ケイカルブルズボード	
5 洗濯機パン	
北海道	
1 ケイカルブルズボード	
2 透湿防水シート/遮熱透湿防水シート	
3 破風板	
4 キッチンパネル	
5 接着剤	
東北	
1 キッチンパネル	
2 透湿防水シート/遮熱透湿防水シート	
3 接着剤	
4 ケイカルブルズボード	
5 気密防水テープ	
関東	
1 透湿防水シート/遮熱透湿防水シート	
2 ケイカルブルズボード	
3 接着剤	
4 キッチンパネル	
5 洗濯機パン	
甲信越	
1 キッチンパネル	
2 接着剤	
3 WPCフローリング セフィラ	
4 気密防水テープ	
5 透湿防水シート/遮熱透湿防水シート	
北陸	
1 接着剤	
2 WPCフローリング セフィラ	
3 キッチンパネル	
4 ケイカルブルズボード	
5 ロングパッキン	
中部	
1 ケイカルブルズボード	
2 接着剤	
3 キッチンパネル	
4 透湿防水シート/遮熱透湿防水シート	
5 洗濯機パン	
近畿	
1 接着剤	
2 透湿防水シート/遮熱透湿防水シート	
3 洗濯機パン	
4 ケイカルブルズボード	
5 養生テープ	
中国	
1 透湿防水シート/遮熱透湿防水シート	
2 接着剤	
3 イノヴァーフロア	
4 洗濯機パン	
5 キッチンパネル	
四国	
1 透湿防水シート/遮熱透湿防水シート	
2 接着剤	
3 イノヴァーフロア	
4 洗濯機パン	
5 キッチンパネル	
九州	
1 キッチンパネル	
2 接着剤	
3 透湿防水シート/遮熱透湿防水シート	
4 イノヴァーフロア	
5 養生テープ	

# 各種調査について

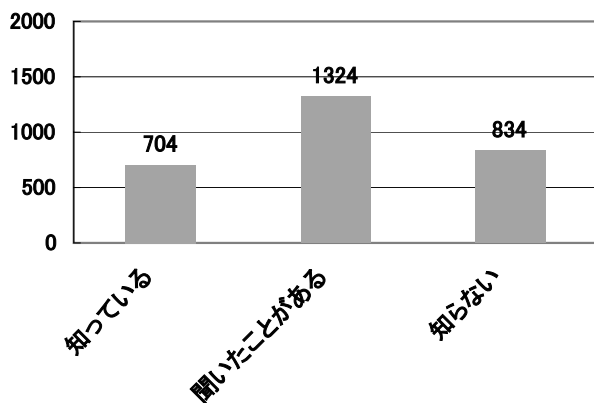
御社の太陽光発電への取り組みを教えてください。



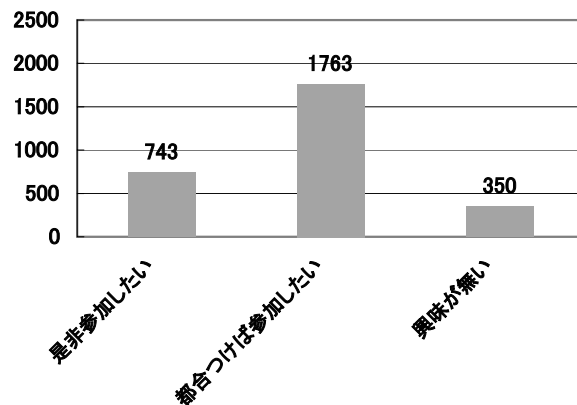
太陽光発電で過去に一番多く見積もりを依頼したメーカーはどこですか？



HEMS（ホーム・エネルギー・マネジメント・システム）をご存知ですか？



今後JKフェア等でHEMS、スマートハウス等、近未来住宅に関するセミナーがあれば聞いてみたいと思いますか？



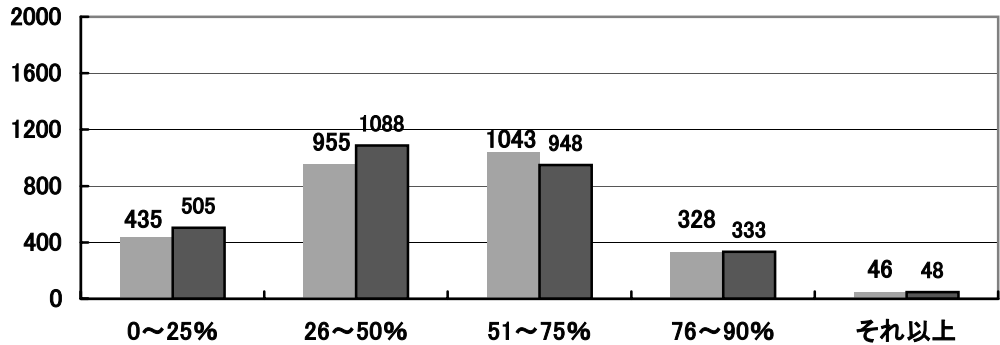
# リフォームの現状

仕事量・売上・需要見込み

JK情報センター

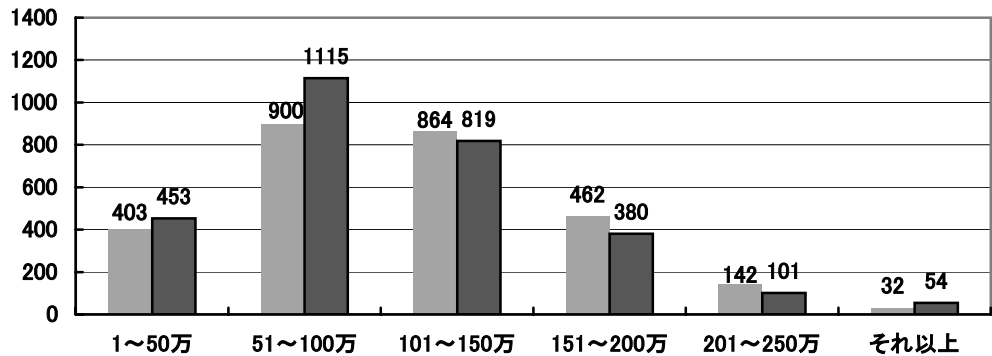
## 工務店様における月のリフォーム仕事量の割合

回答数 2,807



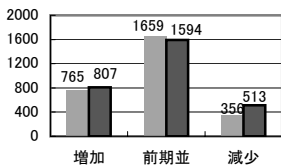
## 工務店様における1物件あたりの売上平均

回答数 2,803

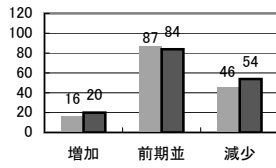


## 前期（平成23年度第3四半期）と比較してリフォーム事業はどうか？

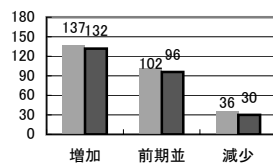
### 全国



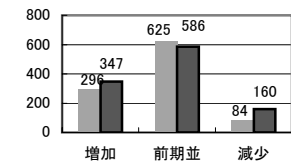
### 北海道



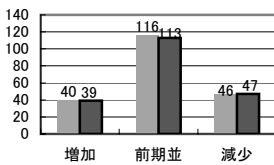
### 東北



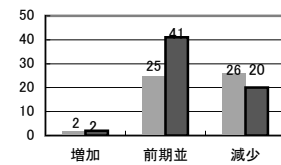
### 関東



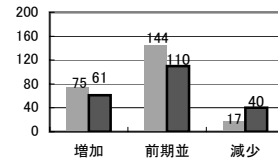
### 甲信越



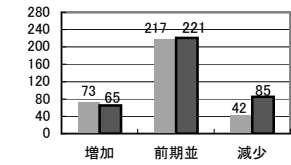
### 北陸



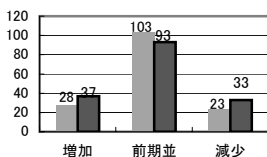
### 中部



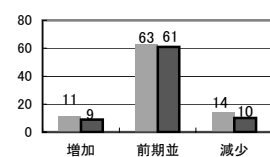
### 近畿



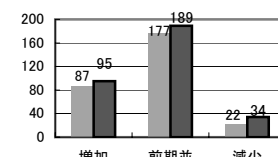
### 中国



### 四国



### 九州



## <有効回答数>

北海道	149
東北	281
関東	1,015
甲信越	202
北陸	57
中部	236
近畿	332
中国	157
四国	89
九州	289

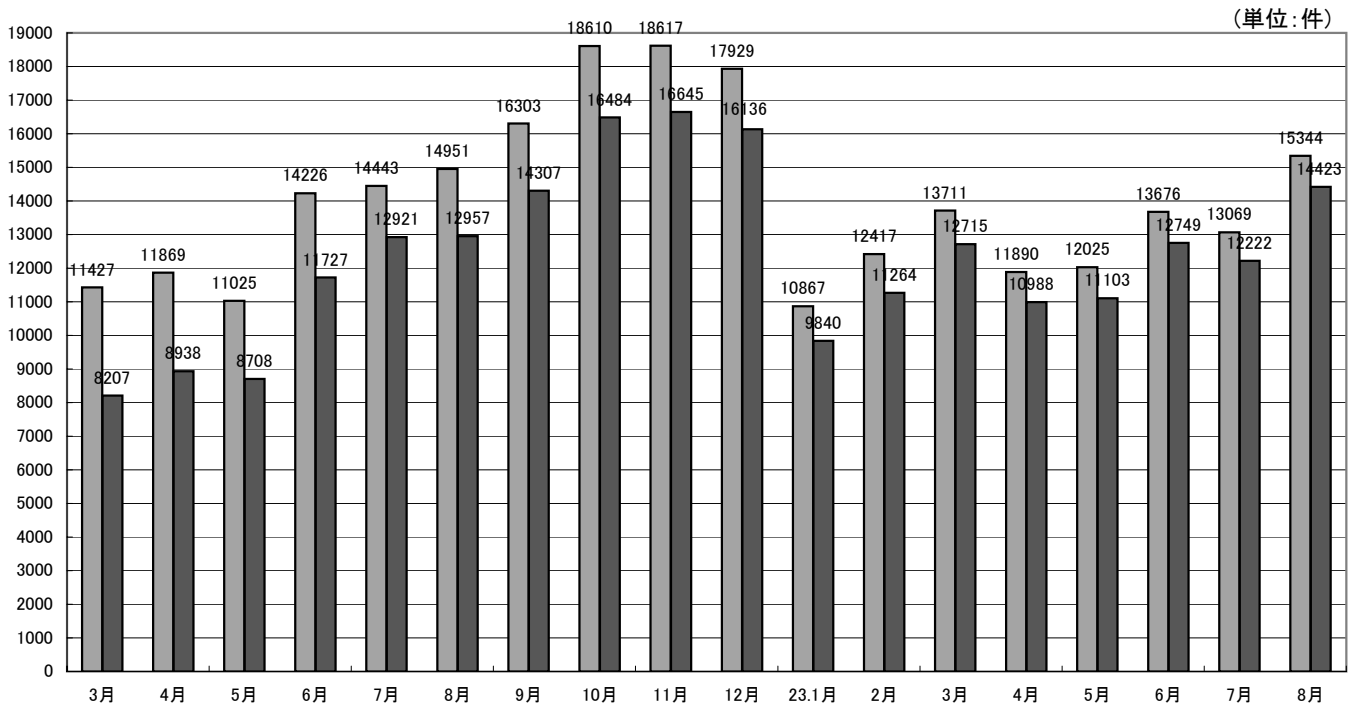
### 【フラット35】申請件数 (平成23年8月末)

※提供: (独)住宅金融支援機構

「明日の安心と成長のための緊急経済対策」による【フラット35S】の制度拡充後、【フラット35】の申請件数が増加。平成23年8月は、全体で約13,700件、【フラット35S】が約14,400件の申請となりました。  
【フラット35S】の割合は全体の約94.02%(8月単月)に達しています。

### 【フラット35】申請件数

■ 買取申請+付保申請  
■ うち【フラット35】S分件数



- ※ フラット35の申請件数は、買取申請件数の合計です。また、買取型及び保証型の双方に同時に申請している件数及び、再申請分を含みます。
- ※ フラット35の申請件数はフラット50の申請件数を除いています。

### 長期優良住宅建築等計画の認定実績 (平成23年10月末)

※国土交通省ホームページより  
※修正内容を反映致しました

	H22.11月	12月	H23.1月	2月	3月	4月	5月	6月	7月	8月	9月	10月	累計
一戸建ての住宅	9,734	9,105	7,205	7,241	8,758	7,083	8,176	10,033	12,659	10,517	8,407	7,625	106,543
共同住宅等	247	97	27	28	37	22	53	842	52	641	98	61	2205
月合計	9,981	9,203	7,229	7,268	8,616	6,822	8,222	10,868	12,444	11,158	8,505	7,686	108,748

### 長期優良住宅建築等計画の認定実績

■ 一戸建ての住宅  
■ 共同住宅等

